

Certificat Avancé

Évaluation et Psychodiagnostic de la Vieillesse pour Infirmiers





Certificat Avancé Évaluation et Psychodiagnostic de la Vieillesse pour Infirmiers

- » Modalité: en ligne
- » Durée: 6 mois
- » Qualification: TECH Université Technologique
- » Intensité: 16h/semaine
- » Horaire: à votre rythme
- » Examens: en ligne

Accès au site web: www.techtute.com/fr/infirmierie/diplome-universite/diplome-universite-evaluation-psychodiagnostic-vieillesse-infirmiers

Sommaire

01

Présentation

page 4

02

Objectifs

page 8

03

Direction de la formation

page 12

04

Structure et contenu

page 18

05

Méthodologie

page 24

06

Diplôme

page 32

01

Présentation

L'amélioration de la qualité de vie et les progrès de la médecine ont favorisé la croissance d'une société vieillissante. Les personnes âgées vivent plus longtemps et vivent dans de meilleures conditions physiques et psychologiques. Il n'en reste pas moins important de poursuivre les recherches dans ce domaine du point de vue de tous les acteurs qui influencent le bien-être des personnes âgées. Dans ce cas, ce Certificat Avancé s'adresse aux infirmières, afin qu'elles puissent accroître leurs compétences dans le traitement des personnes âgées.





“

Connaître l'esprit de nos aînés est une nécessité pour tous les professionnels de la santé qui sont en contact fréquent avec eux"

Les infirmiers sont des personnes qui doivent avoir des connaissances étendues dans différents domaines. Ainsi, bien que l'on puisse considérer que leur travail d'infirmier est le même, quel que soit le domaine dans lequel ils travaillent, ce n'est pas tout à fait vrai, car plus le professionnel est spécialisé dans son domaine d'intervention, plus il sera complet et mieux il accomplira son travail.

Dans ce cas, TECH s'est fixé pour objectif d'améliorer les connaissances des professionnels infirmiers en matière d'évaluation et de psychodiagnostic de la vieillesse, car les infirmiers ont un contact direct et constant avec les patients âgés, il est donc essentiel qu'ils soient attentifs à toute anomalie qu'ils pourraient détecter et, en outre, une meilleure connaissance des traits de personnalité des patients leur permettra d'apprendre à les gérer avec toutes les garanties de succès, et d'obtenir la confiance nécessaire pour qu'ils se sentent protégés avec ces professionnels.

C'est pourquoi TECH a conçu ce Certificat Avancé de haute qualité, créé par des professionnels de premier plan dans le domaine et avec le contenu le plus actuel, afin que les professionnels n'aient qu'à mettre l'envie d'étudier.

De plus, comme il s'agit d'une formation 100% en ligne, l'Infirmière pourra combiner l'étude de ce Certificat Avancé complet avec le reste de ses obligations quotidiennes, en choisissant à tout moment où et quand étudier. Une formation de haut niveau qui permettra au professionnel des Soins Infirmiers d'atteindre le plus haut niveau dans son domaine.

Ce **Certificat Avancé en Évaluation et Psychodiagnostic de la Vieillesse pour Infirmiers** contient le programme scientifique le plus complet et le plus actuel du marché. Les principales caractéristiques sont les suivantes:

- ♦ Le développement d'études de cas présentées par des experts en Psychogériatrie
- ♦ Le contenu graphique, schématique et éminemment pratique du programme fournit des informations scientifiques et pratiques sur les disciplines essentielles à la pratique professionnelle
- ♦ Nouveaux développements dans l'évaluation et le psychodiagnostic de la vieillesse
- ♦ Des exercices pratiques où le processus d'auto-évaluation peut être utilisé pour améliorer l'apprentissage
- ♦ Un accent particulier est mis sur les méthodologies innovantes dans l'évaluation et le psychodiagnostic de la vieillesse
- ♦ Cours théoriques, questions à l'expert, forums de discussion sur des sujets controversés et travail de réflexion individuel
- ♦ La possibilité d'accéder aux contenus depuis n'importe quel appareil fixe ou portable doté d'une connexion internet



Les soins aux personnes âgées nécessitent des professionnels spécialisés. Ne réfléchissez pas à deux fois et devenez le meilleur infirmier pour vos patients"

“ *Ce Certificat Avancé peut-être le meilleur investissement que vous puissiez faire dans le choix d'un programme de remise à niveau pour deux raisons: en plus de mettre à jour vos connaissances en Évaluation et Psychodiagnostic de la Vieillesse pour Infirmiers, vous obtiendrez un diplôme TECH Université Technologique”*

Le corps enseignant comprend des professionnels du domaine de la Psychogériatrie, qui apportent l'expérience de leur travail à cette formation, ainsi que des spécialistes reconnus issus de grandes entreprises et d'universités prestigieuses.

Son contenu multimédia, élaboré avec la dernière technologie éducative, permettra aux professionnels un apprentissage situé et contextuel, c'est-à-dire un environnement simulé qui fournira une formation immersive programmée pour s'entraîner face à des situations réelles.

La conception de ce programme est axée sur l'Apprentissage par les Problèmes, dans lequel les infirmières doivent essayer de résoudre les différentes situations de pratique professionnelle auxquelles elles sont confrontées tout au long du programme universitaire. À cette fin, Le site professionnel sera assisté d'un système vidéo interactif innovant réalisé par des experts reconnus et expérimentés en Évaluation et Psychodiagnostic de la Vieillesse pour Infirmiers.

Poursuivez votre formation avec nous et augmentez votre confiance dans la prise de décision.

Ne manquez pas l'occasion d'améliorer vos compétences professionnelles. Nous vous offrons la meilleure méthodologie d'enseignement et une technologie éducative de pointe.



02 Objectifs

Ce Certificat Avancé en Évaluation et Psychodiagnostic de la Vieillesse pour Infirmiers a pour but de faciliter la performance des Infirmière, afin qu'elles puissent maintenir leurs connaissances à jour pour exercer leur pratique professionnelle en toute sécurité.



“

Ce Certificat Avancé vous permettra d'actualiser vos connaissances, en utilisant les dernières technologies éducatives, afin de contribuer avec qualité et sécurité à la prise de décision"

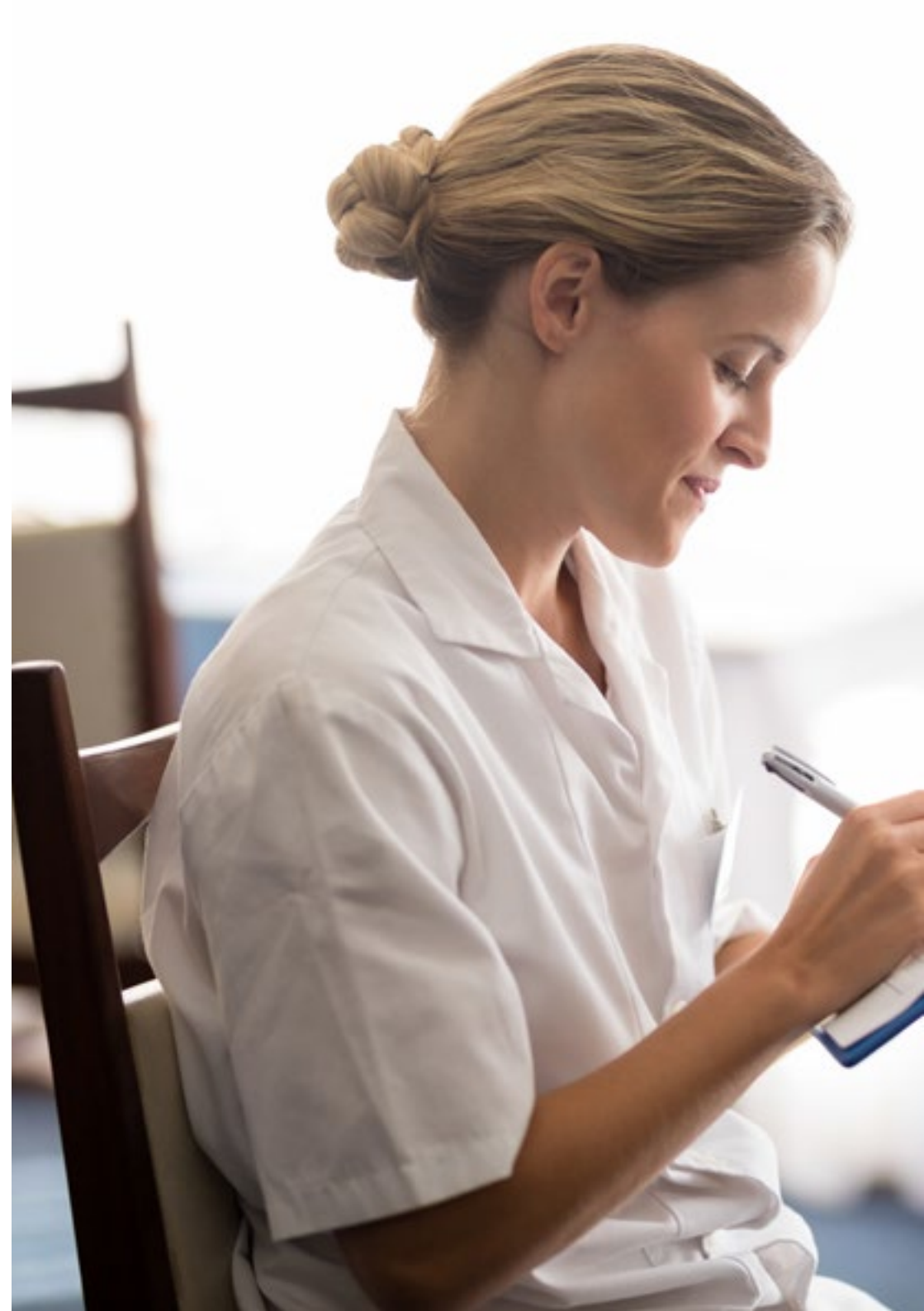


Objectifs généraux

- ♦ Former et donner la maîtrise de la gestion de l'état psychologique de la vieillesse
- ♦ Innover dans la conception de protocoles d'intervention multidisciplinaires pour la vieillesse
- ♦ Maîtriser l'évaluation, le diagnostic différentiel et l'intervention dans la vieillesse
- ♦ Fournir des compétences pour accompagner la vieillesse à partir d'ici et maintenant
- ♦ Maîtriser les changements de personnalité positifs et négatifs qui se produisent dans la vieillesse

“

Notre objectif est d'atteindre l'excellence académique et de vous offrir toutes nos ressources pour que vous puissiez l'atteindre aussi"





Objectifs spécifiques

Module 1. Évaluation de la santé et de la maladie chez les personnes âgées

- ♦ Évaluer et diagnostiquer en tenant compte du tissu social et affectif dans lequel se trouve la personne âgée
- ♦ Formation à l'écoute et à la gestion du silence avec les patients âgés

Module 2. Le vieillissement sous l'angle des traits de personnalité

- ♦ Réaliser et adapter des protocoles d'intervention dans un cadre interdisciplinaire
- ♦ Développer des protocoles d'intervention psychosociale en tenant compte du rôle du patient dans sa famille

Module 3. Changements physiologiques et neuropsychologiques dans la vieillesse

- ♦ Comprendre et connaître les aspects différentiels des troubles mentaux à cet âge
- ♦ Connaître les aspects cliniques et pronostiques des différents troubles de la vieillesse
- ♦ Maîtriser et gérer les interférences du vieillissement dans les troubles mentaux à traiter
- ♦ Apprendre les outils d'intervention qui utilisent les sens du patient comme scène

03

Direction de la formation

Dans le cadre du concept de qualité totale de cette formation, TECH est professionnels un corps enseignant de très haut niveau, choisi pour son expérience avérée dans le domaine de l'éducation. Des professionnels de différents domaines et compétences qui composent un ensemble multidisciplinaire complet. Une occasion unique d'apprendre des meilleurs.





“

Nos enseignants mettront leur expérience et leurs compétences pédagogiques à votre disposition pour vous offrir un processus de formation stimulant et créatif"

Directeur invité international

Dr Abby Altman est une **Psychologue** renommée, spécialisée en **Anthropologie et en Philosophie**. Son travail consiste à proposer des plans thérapeutiques personnalisés aux patients souffrant de **Troubles Cognitifs ou de Démence** afin d'optimiser leur qualité de vie sur le long terme.

Sa passion pour l'intégration de la **santé comportementale** dans les soins primaires l'a amené à diriger d'importants programmes axés sur le **bien-être mental**. L'**iCBT**, qui favorise la **résilience neurologique**, en est un exemple. En outre, au cours de sa carrière, elle a occupé des postes stratégiques, notamment celui de **Directrice des Services de Soutien Cérébral et de Bien-être** à l'Hôpital Brigham and Women's du Massachusetts.

En outre, ses compétences en matière de leadership dans le domaine des soins de santé lui ont permis de contribuer à la formation holistique des spécialistes. Elle a ainsi aidé les médecins à développer une **approche multidisciplinaire** basée sur le changement de comportement.

Il convient de noter que son travail a été reconnu internationalement à de multiples reprises. L'une de ses principales contributions est l'**approche numérique** dans le domaine de la **Psychothérapie Gériatrique**. Elle a ainsi reçu diverses récompenses pour son travail dans l'amélioration de l'accès à la **santé mentale** et l'utilisation de l'**entretien motivationnel** pour favoriser le changement de comportement des usagers.

Résolument engagée dans le progrès dans ce domaine, elle a combiné ce travail avec son rôle de **Chercheuse Clinique**. Elle a ainsi mené de multiples analyses exhaustives sur des sujets tels que la solitude, les schémas comportementaux ou l'adaptation des **Thérapies Cognitivo-Comportementales**.

Elle est également membre du **Réseau des Formateurs en Entretien Motivationnel**. Au sein de cette organisation, elle participe à la conception de programmes éducatifs et de matériel didactique sur cette technique dans différents contextes, des Soins Primaires à la gestion des Addictions.



Dr Altman, Abby

- Codirectrice du Programme de Bien-être Neurologique au Brigham and Women's Hospital à Boston, États-Unis
- Géropsychologue au Brigham and Women's Hospital
- Leader clinique, programme iCBT au Brigham and Women's Hospital
- Psychologue au Brigham and Women's Hospital
- Directrice de l'Enseignement de la Psychologie au Brigham and Women's Hospital
- Experte en la matière chez Inflect Health Advisory
- Coordinatrice Adjointe de Projet à l'Institut de Recherche VA de Boston
- Interne en Psychologie Clinique au Bay Pines VA Healthcare System
- Spécialiste du comportement chez Eldercare Assessment & Resources
- Docteur en Philosophie à l'Université de Lehigh

“

Grâce à TECH, vous pourrez apprendre avec les meilleurs professionnels du monde”

Direction



Dr. Aguado Romo, Roberto

- ◆ Psychologue spécialiste dans Psychologie Clinique
- ◆ Psychologue européen spécialisé en Psychothérapie
- ◆ Directeur Général des centres d'évaluation et de psychothérapie de Madrid, Bilbao et Talavera de la Reina
- ◆ Auteur de Psychothérapie à Temps Limité
- ◆ Chercheur au CerNet, Emotional Network et Institut européen pour les psychothérapies à Durée Limitée

Professeurs

Dr. Fernández, Ángel

- ◆ Directeur du Centre d'Évaluation et de Psychothérapie de Madrid
- ◆ Psychologue Spécialiste Européen en Psychothérapie par l'EFPA
- ◆ Psychologue Sanitaire
- ◆ Master en Psychologie Clinique et en Psychologie de la Santé
- ◆ Responsable tuteur du domaine de Psychodiagnostic et d'intervention psychologique du CEP
- ◆ Auteur de la technique TEN
- ◆ Responsable des études du Master en Psychothérapie à Durée Limitée et Psychologie de la Santé
- ◆ Spécialiste en Hypnose Clinique et en Relaxation

Dr Zabala-Baños, María Carmen

- ◆ Docteur en Psychologie, Université de Castilla - la Mancha
- ◆ Psychologue Sanitaire Master en Psychologie Clinique et de la Santé
- ◆ Master en Psychothérapie à Durée Limitée et en psychologiques de la Santé
- ◆ Spécialiste en Réhabilitation Psychosociale et Professionnelle en Santé Mentale
- ◆ Psychologue de l'UCLM, Spécialiste Européen en Psychothérapie. EFPA
- ◆ Spécialiste en Hypnose Clinique et en Relaxation

Dr Anasagasti, Aritz

- ◆ Psychologue Spécialiste Européen en Psychothérapie de la EFPA au centre de santé CEP de Bilbao
- ◆ Président du Réseau Émotionnel
- ◆ Master en Psychothérapie à Durée Limitée et en psychologiques de la Santé
- ◆ Spécialiste en Psychogériatrie
- ◆ Créateur de l'intervention à domicile
- ◆ Membre de l'Association Basque de Gestalt-Thérapie
- ◆ Psychothérapeute de l'Interaction Réciproque
- ◆ Spécialiste en Maladies neurodégénératives de l'Université du Pays Basque
- ◆ Responsable du développement informatique de la Gestion et du Traitement des Émotions chez les personnes âgées

Dr. Kaisser, Carlos

- ◆ Chef du Service ORI de l'Hôpital Général de Ségovie
- ◆ Médecin Spécialiste en ORI
- ◆ Membre de l'Académie Royale de Médecine de Salamanca
- ◆ Master en Psychothérapie à Temps Limité et en Psychologie de la Santé
- ◆ Expert en Médecine Psychosomatique

Dr Martínez-Lorca, Manuela

- ◆ Docteur en Psychologie par l'Université de Castilla-La Mancha
- ◆ Psychologue Sanitaire Professeur au Département de Psychologie de la UCLM
- ◆ Master en Psychothérapie à Temps Limité et en Psychologie de la Santé de l'Institut Européen des Psychothérapies à Temps Limité
- ◆ Spécialiste en Hypnose Clinique et en Relaxation

Dr. Martínez Lorca, Alberto

- ◆ Médecin spécialisé en Médecine Nucléaire
- ◆ Médecin spécialiste en médecine nucléaire Hôpital universitaire Rey Juan Carlos-Quirón
- ◆ Séjour international au Turku PET Centre
- ◆ Turku University Hospital. Finlande
- ◆ Medical Education Manager
- ◆ Master en Psychothérapie de Temps Limité et Psychologie de la Santé
- ◆ Coaching V.E.C.
- ◆ Directeur du département d'études neurologiques du CEP de Madrid
- ◆ Spécialiste en neurologie des rêves et de leurs troubles
- ◆ Agent de vulgarisation pour les enfants (Teddy Bear Hospital)

Dr Otero, Verónica

- ◆ Psychologue Spécialiste Européen en Psychothérapie au centre de santé CEP de Bilbao
- ◆ Responsable du secteur d'intervention de l'enfance et de la jeunesse avec PTL dans le CEP de Bilbao
- ◆ Master en Psychothérapie à Durée Limitée et en psychologiques de la Santé
- ◆ Spécialiste des enfants et des adolescents Spécialiste chez les enfants et les adolescents

Dr Roldán, Lucía

- ◆ Psychologue Sanitaire
- ◆ Spécialiste de l'intervention cognitivo-comportementale
- ◆ Master en Psychothérapie à Durée Limitée et en psychologiques de la Santé
- ◆ Expert en intervention de thérapie énergétique

04

Structure et contenu

La structure des contenus a été conçue par les meilleurs professionnels du secteur de la Psychogériatrie, dotés d'une grande expérience et d'un prestige reconnu dans la profession, appuyés par le volume de cas revus, étudiés et diagnostiqués, et par une connaissance approfondie des nouvelles technologies appliquées à l'enseignement.



“

Nous avons la spécialisation le plus complet du marché. Nous cherchons l'excellence et vous aussi"

Module 1. Évaluation de la santé et de la maladie chez les personnes âgées

- 1.1. La santé physique et mentale des personnes âgées
- 1.2. Évaluation physique
 - 1.2.1. Histoire clinique
 - 1.2.2. Exploration physique générale
 - 1.2.3. Analyses
 - 1.2.4. Examen neurologique
 - 1.2.5. Autres explorations
- 1.3. Évaluation psychologique
 - 1.3.1. Histoire clinique
 - 1.3.2. Histoire de la vie
 - 1.3.3. Évaluation cognitive
 - 1.3.4. Évaluation de la mémoire et de l'attention
 - 1.3.5. Évaluation des performances
 - 1.3.6. Évaluation des troubles psychologiques les plus courants chez les personnes âgées
- 1.4. Évaluation sociale
 - 1.4.1. Partage de réseaux sociaux
 - 1.4.2. Adhésion au groupe
 - 1.4.3. Combien d'amis avez-vous en ce moment?
 - 1.4.4. Combien d'amis avez-vous eu dans le passé?
 - 1.4.5. Capacité financière
 - 1.4.6. Relations récentes et passées
 - 1.4.7. L'engagement social
- 1.5. Vieillesse physique
- 1.6. Activité physique
 - 1.6.1. L'autonomie dans le mouvement
 - 1.6.2. Capacité à voyager ou à se déplacer
 - 1.6.3. Coordination motrice
 - 1.6.4. Niveau de fatigue et de lassitude
 - 1.6.5. Activités de la vie quotidienne



- 1.7. Activité mentale
 - 1.7.1. Capacité de lecture
 - 1.7.2. Possibilité d'avoir un chat
 - 1.7.3. Flexibilité/rigidité dans le raisonnement
 - 1.7.4. La créativité dans la vieillesse
- 1.8. Activation dans résolution de problèmes
 - 1.8.1. Aptitudes à la conversation
 - 1.8.2. Sortie du monologue
 - 1.8.3. Empathie
 - 1.8.4. Résolution des conflits
 - 1.8.5. Permettre des relations gagnant-gagnant

Module 2. Le vieillissement sous l'angle des traits de personnalité

- 2.1. Études de la personnalité et théories sur le processus du vieillissement
- 2.2. Rôle et dynamique sociale de la personne âgée
- 2.3. Expériences et recherches actuels en psychogériatrie
- 2.4. Changements négatifs de la personnalité
 - 2.4.1. Égocentrisme
 - 2.4.2. Dépendance
 - 2.4.3. Dogmatisme
 - 2.4.4. Rigidité
 - 2.4.5. Intolérance
 - 2.4.6. Désobéissance
 - 2.4.7. Pessimiste
 - 2.4.8. Impatient
 - 2.4.9. Irrespectueux
 - 2.4.10. Insécurité
 - 2.4.11. En colère
 - 2.4.12. Associable



- 2.5. Changements positifs de la personnalité
 - 2.5.1. Sincérité
 - 2.5.2. Calme
 - 2.5.3. Insouciant
 - 2.5.4. Discret
 - 2.5.5. Simple et direct
 - 2.5.6. Généreux
 - 2.5.7. Tender
 - 2.5.8. Honnêteté
 - 2.5.9. Humble
 - 2.5.10. Kind
 - 2.5.11. Assurance
 - 2.5.12. Compréhensible
- 2.6. Quel est l'impact des troubles de la personnalité chez les personnes âgées?
- 2.7. Recherche sur les troubles de la personnalité chez les personnes âgées
 - 2.7.1. Trouble de la personnalité schizoïde
 - 2.7.2. Trouble de la personnalité dépendance
 - 2.7.3. Trouble de la personnalité obsessionnelle-compulsive
 - 2.7.4. Trouble de la personnalité narcissique
 - 2.7.5. Trouble de la personnalité paranoïaque
- 2.8. Le processus de vieillissement renforce ou aggrave les troubles de la personnalité
- 2.9. Situation pour l'étude et l'évaluation des troubles de la personnalité dans la vieillesse



Module 3. Changements physiologiques et neuropsychologiques dans la vieillesse

- 3.1. Changements dans le système nerveux central
 - 3.1.1. Altérations neuropsychologiques et psychopathologiques dans la vieillesse
 - 3.1.2. Caractéristiques de la vieillesse qui influent sur l'intervention des médicaments
- 3.2. Psychopathologie et neuropathologie dans les troubles de la conscience et de la perception chez les personnes âgées
 - 3.2.1. Facteurs biopsychosociaux de la fatigue de la vie
 - 3.2.2. Le stress de la vie quotidienne chez les personnes âgées
 - 3.2.3. Attention, apprentissage et mémoire
 - 3.2.4. Impuissance
 - 3.2.5. Isolation
 - 3.2.6. La solitude
 - 3.2.7. Ennui
 - 3.2.8. Négligence
 - 3.2.9. Le suicide chez les personnes âgées
- 3.3. Troubles affectifs chez les personnes âgées
- 3.4. Troubles du sommeil chez les personnes âgées



Une expérience de formation unique, clé et décisive pour stimuler votre développement professionnel"



05

Méthodologie

Ce programme de formation offre une manière différente d'apprendre. Notre méthodologie est développée à travers un mode d'apprentissage cyclique: ***el Relearning***.

Ce système d'enseignement s'utilise, notamment, dans les Écoles de Médecine les plus prestigieuses du monde. De plus, il a été considéré comme l'une des méthodologies les plus efficaces par des magazines scientifiques de renom comme par exemple le ***New England Journal of Medicine***.



“

Découvrez le Relearning, un système qui laisse de côté l'apprentissage linéaire conventionnel au profit des systèmes d'enseignement cycliques: une façon d'apprendre qui a prouvé son énorme efficacité, notamment dans les matières dont la mémorisation est essentielle"

À TECH, School nous utilisons la Méthode des cas

Dans une situation clinique donnée: que doit faire un professionnel? Tout au long du programme, vous serez confronté à de multiples cas cliniques simulés, basés sur des patients réels, dans lesquels vous devrez enquêter, établir des hypothèses et finalement résoudre la situation. Il existe de nombreux faits scientifiques prouvant l'efficacité de cette méthode. Les personnels infirmiers apprennent mieux, plus rapidement et plus durablement dans le temps.

Avec TECH, le personnel infirmier fait l'expérience d'une méthode d'apprentissage qui révolutionne les fondements des universités traditionnelles du monde entier.



Selon le Dr Gérvas, le cas clinique est la présentation commentée d'un patient, ou d'un groupe de patients, qui devient un "cas", un exemple ou un modèle illustrant une composante clinique particulière, soit en raison de son pouvoir pédagogique, soit en raison de sa singularité ou de sa rareté. Il est essentiel que le cas soit ancré dans la vie professionnelle réelle, en essayant de recréer les véritables conditions de la pratique professionnelle des soins infirmiers.

“

Saviez-vous que cette méthode a été développée en 1912 à Harvard pour les étudiants en Droit? La méthode des cas consiste à présenter aux apprenants des situations réelles complexes pour qu'ils s'entraînent à prendre des décisions et pour qu'ils soient capables de justifier la manière de les résoudre. En 1924, elle a été établie comme une méthode d'enseignement standard à Harvard"

L'efficacité de la méthode est justifiée par quatre acquis fondamentaux:

1. Les personnels infirmiers qui suivent cette méthode parviennent non seulement à assimiler les concepts, mais aussi à développer leur capacité mentale au moyen d'exercices pour évaluer des situations réelles et appliquer leurs connaissances.
2. L'apprentissage est solidement traduit en compétences pratiques, ce qui permet au professionnel des soins infirmiers une meilleure intégration des connaissances dans le domaine hospitalier ou des soins de santé primaires.
3. L'assimilation des idées et des concepts est rendue plus facile et plus efficace, grâce à l'utilisation de situations issues de la réalité.
4. Le sentiment d'efficacité de l'effort investi devient un stimulus très important pour les étudiants, qui se traduit par un plus grand intérêt pour l'apprentissage et une augmentation du temps passé à travailler sur le cours.

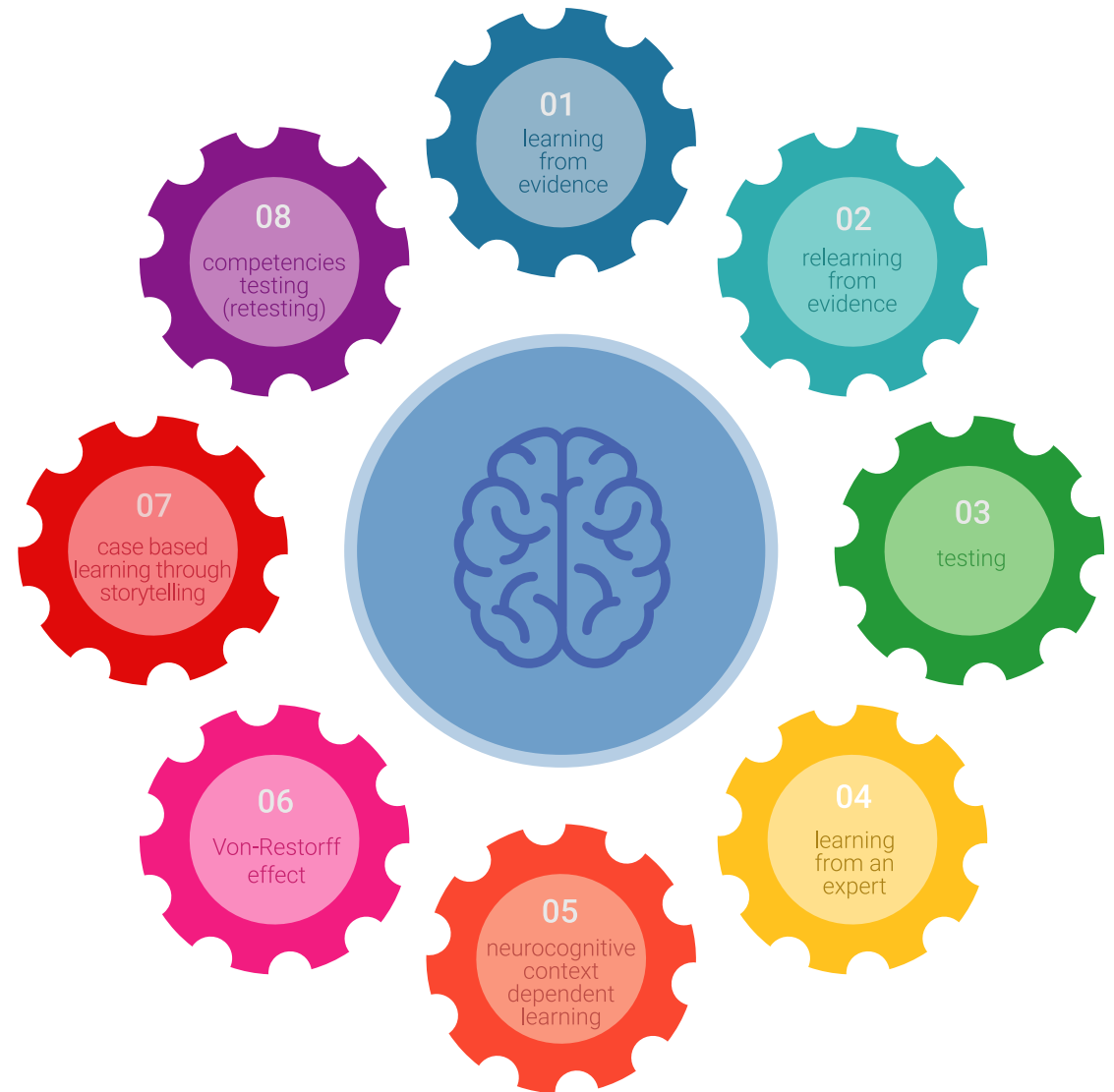


Relearning Methodology

TECH renforce l'utilisation de la méthode des cas avec la meilleure méthodologie d'enseignement 100% en ligne du moment: Relearning.

Notre Université est la première au monde à combiner l'étude de cas cliniques avec un système d'apprentissage 100% en ligne basé sur la pratique et combinant un minimum de 8 éléments différents dans chaque cours. Ceci représente une véritable révolution par rapport à une simple étude et analyse de cas.

Le personnel infirmier apprendra à travers des études de cas réels ainsi qu'en s'exerçant à résoudre des situations complexes dans des environnements d'apprentissage simulés. Ces simulations sont développées à l'aide de logiciels de pointe pour faciliter l'apprentissage par immersion.



Selon les indicateurs de qualité de la meilleure université en ligne du monde hispanophone (Columbia University). La méthode Relearning, à la pointe de la pédagogie mondiale, a réussi à améliorer le niveau de satisfaction globale des professionnels finalisant leurs études.

Grâce à cette méthodologie, nous avons formé plus de 175.000 infirmiers avec un succès sans précédent et ce dans toutes les spécialités, quelle que soit la charge pratique. Notre méthodologie d'enseignement est développée dans un environnement très exigeant, avec un corps étudiant universitaire au profil socio-économique élevé et dont l'âge moyen est de 43,5 ans.

Le Relearning vous permettra d'apprendre plus facilement et de manière plus productive tout en vous impliquant davantage dans votre spécialisation, en développant un esprit critique, en défendant des arguments et en contrastant les opinions: une équation directe vers le succès.

Dans notre programme, l'apprentissage n'est pas un processus linéaire mais il se déroule en spirale (nous apprenons, désapprenons, oublions et réapprenons). Par conséquent, ils combinent chacun de ces éléments de manière concentrique.

Selon les normes internationales les plus élevées, la note globale de notre système d'apprentissage est de 8,01.



Ce programme offre le meilleur matériel pédagogique, soigneusement préparé pour les professionnels:



Support d'étude

Tous les contenus didactiques sont créés par les spécialistes qui vont enseigner le programme universitaire, spécifiquement pour lui, de sorte que le développement didactique est vraiment spécifique et concret.

Ces contenus sont ensuite appliqués au format audiovisuel, pour créer la méthode de travail TECH en ligne. Tout cela, élaboré avec les dernières techniques afin d'offrir des éléments de haute qualité dans chacun des supports qui sont mis à la disposition de l'apprenant.



Techniques et procédures infirmières en vidéo

Nous vous rapprochons des dernières techniques, des dernières avancées pédagogiques à l'avant-garde des techniques actuelles des soins infirmiers. Tout cela, à la première personne, expliqué et détaillé rigoureusement pour atteindre une compréhension complète et une assimilation optimale. Et surtout, vous pouvez les visionner autant de fois que vous le souhaitez.



Résumés interactifs

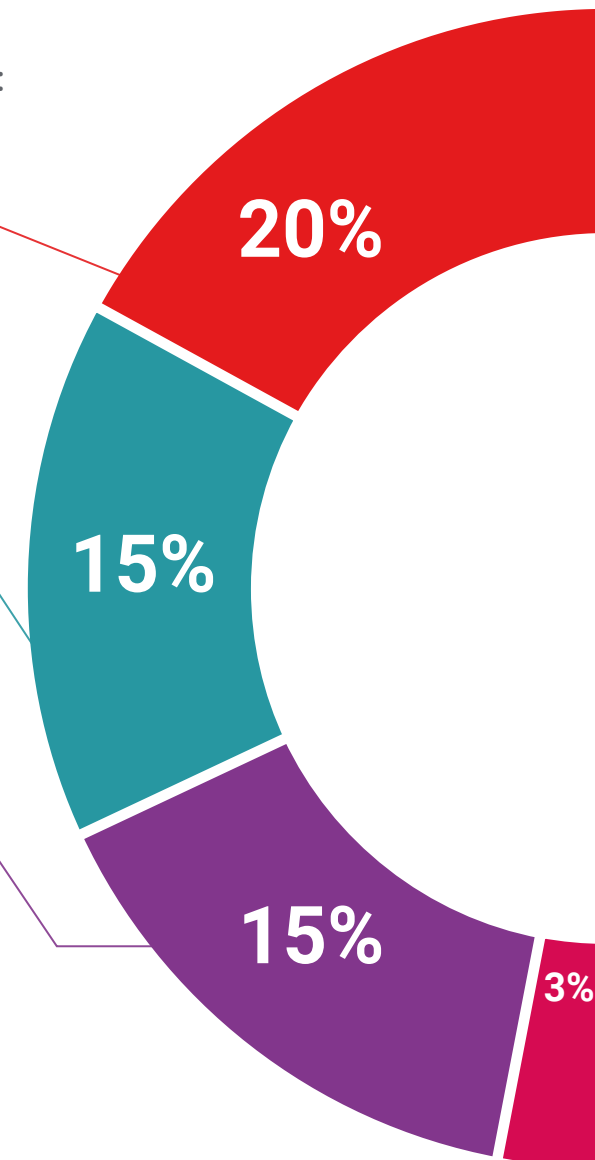
Nous présentons les contenus de manière attrayante et dynamique dans des dossiers multimédias comprenant des fichiers audios, des vidéos, des images, des diagrammes et des cartes conceptuelles afin de consolider les connaissances.

Ce système éducatif unique pour la présentation de contenu multimédia a été récompensé par Microsoft en tant que "European Success Story".



Bibliographie complémentaire

Articles récents, documents de consensus et directives internationales, entre autres. Dans la bibliothèque virtuelle de TECH, l'étudiant aura accès à tout ce dont il a besoin pour compléter sa formation.





Études de cas dirigées par des experts

Un apprentissage efficace doit nécessairement être contextuel. Pour cette raison, TECH présente le développement de cas réels dans lesquels l'expert guidera l'étudiant à travers le développement de la prise en charge et la résolution de différentes situations: une manière claire et directe d'atteindre le plus haut degré de compréhension.



Testing & Retesting

Nous évaluons et réévaluons périodiquement vos connaissances tout au long du programme, par le biais d'activités et d'exercices d'évaluation et d'auto-évaluation: vous pouvez ainsi constater vos avancées et savoir si vous avez atteint vos objectifs.



Cours magistraux

Il existe des preuves scientifiques de l'utilité de l'observation par un tiers expert. La méthode "Learning from an Expert" renforce les connaissances et la mémoire, et donne confiance dans les futures décisions difficiles.



Guides d'action rapide

À TECH nous vous proposons les contenus les plus pertinents du cours sous forme de feuilles de travail ou de guides d'action rapide. Un moyen synthétique, pratique et efficace pour vous permettre de progresser dans votre apprentissage.



06 Diplôme

Le Certificat Avancé en Évaluation et Psychodiagnostic de la Vieillesse pour Infirmiers vous garantit, en plus de la formation la plus rigoureuse et la plus actuelle, l'accès à un diplôme universitaire de Certificat Avancé délivré par TECH Université Technologique.



“

Réussissez ce programme avec succès et recevez votre diplôme universitaire sans déplacements ni formalités fastidieuses”

Ce **Certificat Avancé en Évaluation et Psychodiagnostic de la Vieillesse pour Infirmiers** contient le programme scientifique le plus complet et le plus actuel du marché.

Après avoir réussi l'évaluation, l'étudiant recevra par courrier postal* avec accusé de réception son correspondant diplôme de **Certificat Avancé** délivré par **TECH Université Technologique**.

Le diplôme délivré par **TECH Université Technologique** indiquera la note obtenue lors du Certificat Avancé, et répond aux exigences communément demandées par les bourses d'emploi, les concours et les commissions d'évaluation des carrières professionnelles.

Diplôme: **Certificat Avancé en Évaluation et Psychodiagnostic de la Vieillesse pour Infirmiers**

N.º d'Heures Officielles: **475 h.**



*Si l'étudiant souhaite que son diplôme version papier possède l'Apostille de La Haye, TECH EDUCATION fera les démarches nécessaires pour son obtention moyennant un coût supplémentaire.



Certificat Avancé
Évaluation et
Psychodiagnostic de la
Vieillesse pour Infirmiers

- » Modalité: en ligne
- » Durée: 6 mois
- » Qualification: TECH Université Technologique
- » Intensité: 16h/semaine
- » Horaire: à votre rythme
- » Examens: en ligne

Certificat Avancé

Évaluation et Psychodiagnostic de la Vieillesse pour Infirmiers

