

Certificat Avancé

Diabète, Végétarisme et Véganisme
pour Soins Infirmiers





Certificat Avancé

Diabète, Végétarisme et Véganisme pour Soins Infirmiers

- » Modalité: en ligne
- » Durée: 6 mois
- » Qualification: TECH Université Technologique
- » Accréditation: 18 ECTS
- » Horaire: à votre rythme
- » Examens: en ligne

Accès au site web: www.techtitute.com/fr/infirmierie/diplome-universite/diplome-universite-diabete-vegetarisme-veganisme-soins-infirmiers

Sommaire

01

Présentation

Page 4

02

Objectifs

Page 8

03

Direction de la formation

Page 12

04

Structure et contenu

Page 18

05

Méthodologie

Page 24

06

Diplôme

Page 32

01

Présentation

L'Organisation Mondiale de la Santé estime que plus de 422 millions de personnes dans le monde souffrent de Diabète et s'attend à ce que ce chiffre augmente au cours des prochaines années. Face à cette situation, l'exercice physique apparaît comme un outil utile pour gérer cette pathologie. À cet égard, plusieurs athlètes optent pour des options alimentaires telles que le Véganisme, à la fois pour maintenir un contrôle glycémique adéquat et pour optimiser leurs performances sportives. En ce sens, les infirmiers doivent avoir une solide compréhension des principes fondamentaux de cette maladie et des besoins nutritionnels spécifiques afin de fournir des soins complets à leurs patients. C'est pour cette raison que TECH présente un diplôme universitaire innovant 100 % en ligne axé sur ce sujet.



“

Avec ce Certificat Avancé 100% en ligne, vous adapterez des plans alimentaires pour les athlètes Diabétiques qui suivent des régimes végétariens ou végétans, en assurant un équilibre adéquat entre les protéines, les vitamines et les glucides”

La prise en charge complète des athlètes Diabétiques nécessite une approche multidisciplinaire qui aborde tous les aspects de la maladie, y compris l'alimentation. Pendant les dernières années, les régimes végétans ont gagné en popularité en tant qu'options nutritionnelles offrant divers avantages pour la santé de cette population. Par exemple, le Végétarisme aide ces personnes à maintenir un poids corporel sain et améliore les taux de lipides sanguins (ce qui réduit le risque de maladie cardiovasculaire). Face à cette situation, les professionnels des Soins Infirmiers jouent un rôle important dans l'éducation et le soutien des utilisateurs dans l'adoption et le maintien d'un régime alimentaire équilibré. Par conséquent, ces spécialistes ont besoin d'une compréhension approfondie de la Nutrition pour fournir une assistance personnalisée qui favorise le contrôle de la glycémie et la performance athlétique de leurs patients.

Dans ce contexte, TECH met en œuvre un Certificat Avancé complet et révolutionnaire en Diabète, Végétarisme et Véganisme pour Soins Infirmiers. L'itinéraire académique analysera la physiologie de l'exercice chez les personnes diabétiques, en prêtant attention à des facteurs tels que le métabolisme musculaire pendant l'activité physique. De même, le programme examinera en profondeur l'Insulinothérapie afin que les diplômés puissent optimiser le contrôle glycémique des utilisateurs et minimiser le risque de souffrir de complications telles que l'Hypoglycémie. Le matériel pédagogique examinera également les sources de protéines dans le régime végan/végétarien, en soulignant l'importance de la consommation de Vitamine B12 pour fournir suffisamment d'énergie pour les activités sportives. Il convient de noter que le programme comprendra la participation d'une Directrice Invitée Internationale de renom, qui fournira aux diplômés les Suppléments Nutritionnels les plus bénéfiques pour les athlètes atteints de Diabète.

D'autre part, ce diplôme universitaire est enseigné à 100 % en ligne, ce qui permet aux infirmiers d'adapter le rythme d'apprentissage à leurs besoins et à leur disponibilité. En outre, la méthodologie disruptive *Relearning* de TECH garantira aux diplômés une mise à jour progressive, naturelle et efficace de leurs connaissances et de leurs compétences.

Ce **Certificat Avancé en Diabète, Végétarisme et Véganisme pour Soins Infirmiers** contient le programme scientifique le plus complet et le plus actualisé du marché. Ses caractéristiques sont les suivantes:

- ◆ Le développement d'études de cas présentées par des experts en Nutrition et Diététique
- ◆ Les contenus graphiques, schématiques et éminemment pratiques avec lesquels ils sont conçus fournissent des informations scientifiques et sanitaires essentielles à la pratique professionnelle
- ◆ Les exercices pratiques pour réaliser le processus d'auto évaluation pour améliorer l'apprentissage
- ◆ Il met l'accent sur les méthodologies innovantes
- ◆ Cours théoriques, questions à l'expert, forums de discussion sur des sujets controversés et travail de réflexion individuel
- ◆ La possibilité d'accéder au contenu à partir de n'importe quel appareil fixe ou portable doté d'une connexion internet



Une prestigieuse Directrice Invitée Internationale proposera une variété de Masterclasses pour approfondir les dernières tendances en matière de Suppléments Nutritionnels pour les athlètes diabétiques"

“

Vous vous pencherez sur les besoins nutritionnels des enfants athlètes, en veillant à ce qu'ils reçoivent les glucides et les protéines nécessaires à une croissance optimale"

Le corps enseignant du programme englobe des spécialistes réputés dans le domaine et qui apportent à ce programme l'expérience de leur travail, ainsi que des spécialistes reconnus dans de grandes sociétés et des universités prestigieuses.

Grâce à son contenu multimédia développé avec les dernières technologies éducatives, les spécialistes bénéficieront d'un apprentissage situé et contextuel, ainsi, ils se formeront dans un environnement simulé qui leur permettra d'apprendre en immersion et de s'entraîner dans des situations réelles.

La conception de ce programme est axée sur l'Apprentissage Par les Problèmes, grâce auquel le professionnel doit essayer de résoudre les différentes situations de la pratique professionnelle qui se présentent tout au long du programme. Pour ce faire, l'étudiant sera assisté d'un innovant système de vidéos interactives, créé par des experts reconnus.

Vous souhaitez acquérir des compétences avancées pour donner des conseils nutritionnels aux patients Diabétiques qui suivent un régime végétarien ou végétal? Parvenez-y grâce à ce programme révolutionnaire.

La méthodologie Relearning utilisée dans ce programme vous permettra d'élargir vos connaissances de manière autonome et progressive. À votre rythme!



02 Objectifs

Grâce à ce programme, les infirmières comprendront la relation entre le Diabète et les régimes végétariens ou végans et leur impact sur le contrôle de la glycémie et la sensibilité à l'insuline. Les professionnels acquerront des compétences avancées pour réaliser des évaluations complètes de la santé des athlètes diabétiques et identifier ainsi avec précision leurs besoins alimentaires. En conséquence, les diplômés élaboreront des plans de soins individualisés pour prévenir les risques tels que l'Hyperglycémie. En outre, les spécialistes seront hautement qualifiés pour recommander à leurs patients des compléments alimentaires fondés sur des preuves (tels que la Supplémentation en B12, en Vitamines ou en Fer).





“

Vous développerez des compétences cliniques pour la gestion du Diabète chez les athlètes, y compris le traitement approprié, la surveillance et les recommandations nutritionnelles”



Objectifs généraux

- ◆ Gérer des connaissances avancées sur la planification nutritionnelle chez les athlètes professionnels et non professionnels pour une performance saine de l'exercice physique
- ◆ Gérer des connaissances avancées sur la planification nutritionnelle chez les sportifs professionnels de différentes disciplines afin d'atteindre une performance sportive maximale
- ◆ Gérer des connaissances avancées sur la planification nutritionnelle chez les sportifs professionnels dans les disciplines d'équipe pour atteindre une performance sportive maximale
- ◆ Gérer des connaissances avancées sur la planification nutritionnelle chez les sportifs professionnels dans les disciplines d'équipe pour atteindre une performance sportive maximale
- ◆ Savoir intégrer les différentes avancées scientifiques dans son propre domaine professionnel
- ◆ Développer la capacité à travailler dans un environnement multidisciplinaire

“

Les compétences que vous acquerrez à l'issue de ce diplôme vous permettront de fournir d'excellents soins cliniques aux athlètes atteints de Diabète”





Objectifs spécifiques

Module 1. Différents stades ou populations spécifiques

- ◆ Expliquer les caractéristiques physiologiques particulières à prendre en compte dans l'approche nutritionnelle de différents groupes
- ◆ Comprendre en profondeur les facteurs externes et internes qui influencent l'approche nutritionnelle de ces groupes

Module 2. Végétarisme et Véganisme

- ◆ Faire la différence entre les différents types de sportifs végétariens
- ◆ Comprendre en profondeur les principales erreurs commises
- ◆ Pour faire face aux carences nutritionnelles notables que présentent les sportifs
- ◆ Maîtriser les compétences qui permettront aux sportifs de se doter des meilleurs outils en matière de combinaison des aliments

Module 3. Athlète diabétique de type 1

- ◆ Établir le mécanisme physiologique et biochimique du diabète au repos et pendant l'exercice
- ◆ Évaluer les besoins nutritionnels des personnes diabétiques dans leur vie quotidienne et l'exercice physique, pour améliorer leur santé
- ◆ Approfondir les connaissances nécessaires pour pouvoir planifier la nutrition des athlètes de différentes disciplines atteints de Diabète, afin d'améliorer leur santé et leurs performances
- ◆ Établir l'état actuel des preuves sur les aides ergogéniques chez les diabétiques

03

Direction de la formation

La priorité de TECH est d'offrir les programmes universitaires les plus complets et les plus actualisés, c'est pourquoi elle met en œuvre un processus méticuleux pour constituer ses équipes d'enseignants. En ce sens, pour ce Certificat Avancé, elle réunit un groupe d'experts de renommée internationale hautement spécialisés en Nutrition et Diététique. Ces professionnels ont une longue carrière professionnelle, au cours de laquelle ils ont aidé de nombreux athlètes diabétiques à optimiser leurs performances sportives et leur santé. Ainsi, les étudiants ont les garanties qu'ils exigent pour accéder à une expérience académique qui maximisera l'efficacité de leur pratique clinique quotidienne.





“

Les meilleurs experts en la matière vous informent sur le Diabète, le Végétarisme et le Véganisme. Lancez votre carrière professionnelle avec TECH!”

Directeur invité international

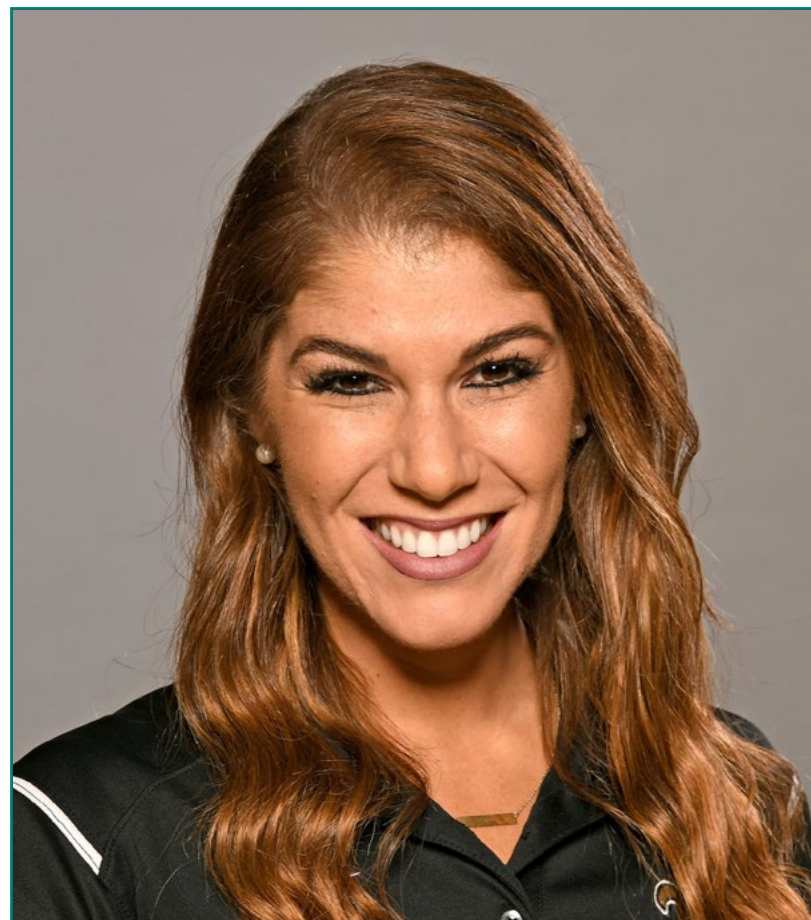
Jamie Meeks a démontré son dévouement à la **Nutrition Sportive** tout au long de sa carrière. Après avoir obtenu un diplôme dans cette spécialité à l'Université d'État de Louisiane, elle s'est rapidement faite remarquer. Son talent et son engagement ont été reconnus lorsqu'il a reçu le prestigieux **prix du Jeune Diététicien de l'Année** décerné par l'Association Diététique de Louisiane, une réussite qui a marqué le début d'une carrière fructueuse.

Après avoir obtenu sa Licence, Jamie Meeks a poursuivi ses études à l'Université de l'Arkansas, où elle a effectué son stage en **Diététique**. Elle a ensuite obtenu un Master en Kinésiologie, avec une spécialisation en **Physiologie de l'Exercice** à l'Université d'État de Louisiane. Sa passion pour aider les athlètes à atteindre leur plein potentiel et son engagement infatigable en faveur de l'excellence font d'elle une figure de proue de la communauté sportive et nutritionnelle.

Ses connaissances approfondies dans ce domaine l'ont amenée à devenir la première **Directrice** de la **Nutrition Sportive** dans l'histoire du département athlétique de l'Université d'État de Louisiane. Elle y a développé des programmes innovants pour répondre aux besoins alimentaires des athlètes et les éduquer sur l'importance d'une **bonne alimentation** pour des **performances optimales**.

Par la suite, elle a occupé le poste de **Directrice** de la **Nutrition Sportive** pour l'équipe des **New Orleans Saints** de la NFL. À ce titre, elle veille à ce que les joueurs professionnels bénéficient des meilleurs soins nutritionnels possibles, en travaillant en étroite collaboration avec les entraîneurs, les soigneurs et le personnel médical afin d'optimiser les performances et la santé de chacun.

À ce titre, Jamie Meeks est considérée comme une véritable leader dans son domaine, étant un membre actif de plusieurs associations professionnelles et participant à l'avancement de la **Nutrition Sportive** au niveau national. À cet égard, elle est également membre de l'**Académie de Nutrition et de Diététique** et de l'**Association des Diététiciens Sportifs Agréés et Professionnels**.



Mme Meeks, Jamie

- ♦ Directrice de Nutrition Sportive des New Orleans Saints de la NFL, Lousiane, États-Unis
- ♦ Coordinatrice de la Nutrition Sportive à l'Université d'État de Lousiane
- ♦ Diététicienne agréée par l'Académie de Nutrition Diététique
- ♦ Spécialiste certifiée en diététique du sport
- ♦ Master en Kinésiologie avec une spécialisation en Physiologie de l'Exercice de l'Université d'État de Lousiane
- ♦ Diplôme en Diététique de l'Université d'État de Lousiane
- ♦ Membre de: Association Diététique de Lousiane, Association des Diététiciens, Sportifs Agréés et Professionnels, et Groupe de Pratique Diététique de Nutrition Sportive Cardiovasculaire et de Bien-être

“

Grâce à TECH, vous pourrez apprendre avec les meilleurs professionnels du monde”

Direction



Dr Marhuenda Hernández, Javier

- Nutritionniste dans des Clubs de Football Professionnels
- Responsable du Domaine de la Nutrition Sportive. Club Albacete Football SAD
- Responsable du Domaine de la Nutrition Sportive. Université Catholique de Murcie, UCAM Murcia Club de Football
Conseiller Scientifique. Nutrium
- Conseil Nutritionnel. Centre Impulso
- Professeur et Coordinateur des Études de Troisième Cycle
- Docteur en Nutrition et Sécurité Alimentaire. Université Catholique San Antonio de Murcie
- Diplôme en Nutrition Humaine et Diététique. Université Catholique San Antonio de Murcie
- Master en Nutrition Clinique. Université Catholique San Antonio de Murcie
- Universitaire. Académie Espagnole de Nutrition et Diététique (AEND)

Professeurs

Dr Martínez Noguera, Francisco Javier

- ◆ Nutritionniste Sportif à CIARD-UCAM
- ◆ Nutritionniste sportif à la Clinique de Kinésithérapie Jorge Lledó
- ◆ Assistant de Recherche au CIARD-UCAM
- ◆ Nutritionniste Sportif de l'UCAM Murcia Club de Football
- ◆ Nutritionniste chez SANO Center
- ◆ Nutritionniste Sportif de l'UCAM Murcia Club de Basket-ball
- ◆ Docteur en Sciences du Sport de l'Université Catholique San Antonio de Murcie
- ◆ Diplôme en Nutrition Humaine et Diététique de l'Université Catholique San Antonio de Murcie
- ◆ Master en Nutrition et Sécurité Alimentaire de l'Université Catholique San Antonio de Murcie

Dr Ramírez Munuera, Marta

- ◆ Nutritionniste Sportive experte en Sports de Force
- ◆ Nutritionniste. M10 Salud y Fitness. Centre de Santé et du Sport
- ◆ Nutritionniste. Mario Ortiz Nutrición
- ◆ Formatrice dans des Cours et des Ateliers sur la Nutrition Sportive
- ◆ Oratrice lors de Conférences et de Séminaires sur la Nutrition Sportive
- ◆ Diplôme en Nutrition Humaine et Diététique. Université Catholique San Antonio de Murcie
- ◆ Master en Nutrition dans l'Activité Physique et le Sport. Université Catholique San Antonio de Murcie

Dr Arcusa Saura, Raúl

- ◆ Nutritionniste Club Sportif Castellón
- ◆ Nutritionniste dans plusieurs clubs semi-professionnels de Castellón
- ◆ Chercheur. Université Catholique San Antonio de Murcie
- ◆ Professeur de Premier et de Troisième Cycle
- ◆ Diplôme en Nutrition Humaine et Diététique
- ◆ Master en Nutrition dans l'Activité Physique et le Sport



Profitez de l'occasion pour vous informer sur les derniers développements dans ce domaine afin de les appliquer à votre pratique quotidienne"

04

Structure et contenu

Grâce à cette qualification, les infirmiers fourniront des soins holistiques aux athlètes Diabétiques qui suivent un régime végétarien ou végétal. Le programme analysera les différences métaboliques pendant l'exercice, permettant aux diplômés de planifier des stratégies pour prévenir les complications telles que l'Hypoglycémie. Le programme se penchera également sur les bénéfices de l'apport en glucides et en protéines pour les athlètes afin d'obtenir des performances athlétiques optimales. L'itinéraire examinera également les dernières tendances en matière de Compléments alimentaires pour diabétiques. Grâce à cela, les spécialistes développeront des compétences pour évaluer l'apport alimentaire, l'état nutritionnel et les besoins alimentaires spécifiques de leurs patients.





“

Un programme d'études à la pointe de l'enseignement académique vous permettra d'acquérir les dernières connaissances en matière de Supplémentation Sportive pour les athlètes diabétiques"

Module 1. Différents stades ou populations spécifiques

- 1.1. La nutrition chez l'athlète féminine
 - 1.1.1. Facteurs limitatifs
 - 1.1.2. Exigences
- 1.2. Cycle menstruel
 - 1.2.1. Phase lutéale
 - 1.2.2. Phase Folliculaire
- 1.3. Triade
 - 1.3.1. Aménorrhée
 - 1.3.2. Ostéoporose
- 1.4. La nutrition chez la sportive enceinte
 - 1.4.1. Besoins en énergie
 - 1.4.2. Micronutriments
- 1.5. Effets de l'exercice physique sur l'enfant athlète
 - 1.5.1. Entraînement en force
 - 1.5.2. Entraînement d'endurance
- 1.6. L'éducation nutritionnelle chez l'enfant athlète
 - 1.6.1. Sucre
 - 1.6.2. TCA
- 1.7. Besoins nutritionnels chez l'enfant athlète
 - 1.7.1. Glucides
 - 1.7.2. Protéines
- 1.8. Changements associés au vieillissement
 - 1.8.1. % de graisse corporelle
 - 1.8.2. Masse musculaire
- 1.9. Principaux problèmes chez l'athlète senior
 - 1.9.1. Articulations
 - 1.9.2. Santé cardiovasculaire
- 1.10. Supplémentation alimentaire intéressante chez l'athlète senior
 - 1.10.1. Whey protein
 - 1.10.2. Créatine



Module 2. Végétarisme et Véganisme

- 2.1. Le végétarisme et le véganisme dans l'histoire du sport
 - 2.1.1. Les débuts du véganisme dans le sport
 - 2.1.2. Les athlètes végétariens aujourd'hui
- 2.2. Les différents types de régimes végétariens (changer le mot végétarien)
 - 2.2.1. Sportif végan
 - 2.2.2. Athlète végétarien
- 2.3. Erreurs courantes chez l'athlète végan
 - 2.3.1. Bilan énergétique
 - 2.3.2. Apport en protéines
- 2.4. Vitamine B12
 - 2.4.1. Supplémentation en B12
 - 2.4.2. Biodisponibilité des algues spirulines
- 2.5. Sources de protéines dans les régimes végétariens/végétariens
 - 2.5.1. Qualité des protéines
 - 2.5.2. Durabilité environnementale
- 2.6. Autres nutriments clés chez les végétariens
 - 2.6.1. Conversion de l'ALA en EPA/DHA
 - 2.6.2. Fe, Ca, Vit-D et Zn
- 2.7. Bilan biochimique/carences nutritionnelles
 - 2.7.1. Anémie
 - 2.7.2. Sarcopénie
- 2.8. Régimes végétariens et omnivores
 - 2.8.1. L'alimentation évolutive
 - 2.8.2. Régime actuel
- 2.9. Aides ergogéniques
 - 2.9.1. Créatine
 - 2.9.2. Protéines végétales
- 2.10. Facteurs diminuant l'absorption des nutriments
 - 2.10.1. Consommation élevée de fibres
 - 2.10.2. Oxalates



Module 3. Athlète diabétique de Type 1

- 3.1. Comprendre le Diabète et sa pathologie
 - 3.1.1. Incidence du Diabète
 - 3.1.2. Physiopathologie du Diabète
 - 3.1.3. Conséquences du Diabète
- 3.2. Physiologie de l'exercice chez les personnes atteintes de Diabète
 - 3.2.1. Exercice maximal, exercice sous-maximal et métabolisme musculaire pendant l'exercice
 - 3.2.2. Différences métaboliques pendant l'exercice chez les personnes atteintes de Diabète
- 3.3. L'exercice chez les personnes atteintes de Diabète de Type 1
 - 3.3.1. Hypoglycémie, Hyperglycémie et adaptation de la prise en charge nutritionnelle
 - 3.3.2. Le moment de l'exercice et la consommation de glucides
- 3.4. L'exercice chez les personnes atteintes de Diabète de Type 2. Contrôle de la glycémie
 - 3.4.1. Les risques de l'activité physique chez les personnes atteintes de Diabète de Type 2
 - 3.4.2. Bienfaits de l'exercice chez les personnes atteintes de Diabète de Type 2
- 3.5. L'exercice physique chez les enfants et les adolescents atteints de Diabète
 - 3.5.1. Effets métaboliques de l'exercice
 - 3.5.2. Précautions à prendre pendant l'exercice
- 3.6. Insulinothérapie et exercice physique
 - 3.6.1. Pompe à perfusion d'insuline
 - 3.6.2. Types d'insulines





- 3.7. Stratégies nutritionnelles pendant le sport et l'exercice chez les personnes atteintes de Diabète de Type 1
 - 3.7.1. De la théorie à la pratique
 - 3.7.2. Apport en glucides avant, pendant et après l'effort
 - 3.7.3. Hydratation avant, pendant et après l'exercice
- 3.8. Planification nutritionnelle dans les sports d'endurance
 - 3.8.1. Marathon
 - 3.8.2. Cyclisme
- 3.9. Planification nutritionnelle dans les sports d'équipe
 - 3.9.1. Football
 - 3.9.2. Rugby
- 3.10. Supplémentation Sportive et Diabète
 - 3.10.1. Des suppléments potentiellement bénéfiques pour les athlètes atteints de Diabète



Ce Certificat Avancé comprend des études de cas réels et des exercices pour rapprocher le développement du programme à votre pratique clinique quotidienne. Inscrivez-vous dès maintenant!"

05

Méthodologie

Ce programme de formation offre une manière différente d'apprendre. Notre méthodologie est développée à travers un mode d'apprentissage cyclique: ***el Relearning***.

Ce système d'enseignement s'utilise, notamment, dans les Écoles de Médecine les plus prestigieuses du monde. De plus, il a été considéré comme l'une des méthodologies les plus efficaces par des magazines scientifiques de renom comme par exemple le ***New England Journal of Medicine***.



“

Découvrez le Relearning, un système qui laisse de côté l'apprentissage linéaire conventionnel au profit des systèmes d'enseignement cycliques: une façon d'apprendre qui a prouvé son énorme efficacité, notamment dans les matières dont la mémorisation est essentielle"

À TECH, School nous utilisons la Méthode des cas

Dans une situation clinique donnée: que doit faire un professionnel? Tout au long du programme, vous serez confronté à de multiples cas cliniques simulés, basés sur des patients réels, dans lesquels vous devrez enquêter, établir des hypothèses et finalement résoudre la situation. Il existe de nombreux faits scientifiques prouvant l'efficacité de cette méthode. Les personnels infirmiers apprennent mieux, plus rapidement et plus durablement dans le temps.

Avec TECH, le personnel infirmier fait l'expérience d'une méthode d'apprentissage qui révolutionne les fondements des universités traditionnelles du monde entier.



Selon le Dr Gérvas, le cas clinique est la présentation commentée d'un patient, ou d'un groupe de patients, qui devient un "cas", un exemple ou un modèle illustrant une composante clinique particulière, soit en raison de son pouvoir pédagogique, soit en raison de sa singularité ou de sa rareté. Il est essentiel que le cas soit ancré dans la vie professionnelle réelle, en essayant de recréer les véritables conditions de la pratique professionnelle des soins infirmiers.

“

Saviez-vous que cette méthode a été développée en 1912 à Harvard pour les étudiants en Droit? La méthode des cas consiste à présenter aux apprenants des situations réelles complexes pour qu'ils s'entraînent à prendre des décisions et pour qu'ils soient capables de justifier la manière de les résoudre. En 1924, elle a été établie comme une méthode d'enseignement standard à Harvard"

L'efficacité de la méthode est justifiée par quatre acquis fondamentaux:

1. Les personnels infirmiers qui suivent cette méthode parviennent non seulement à assimiler les concepts, mais aussi à développer leur capacité mentale au moyen d'exercices pour évaluer des situations réelles et appliquer leurs connaissances.
2. L'apprentissage est solidement traduit en compétences pratiques, ce qui permet au professionnel des soins infirmiers une meilleure intégration des connaissances dans le domaine hospitalier ou des soins de santé primaires.
3. L'assimilation des idées et des concepts est rendue plus facile et plus efficace, grâce à l'utilisation de situations issues de la réalité.
4. Le sentiment d'efficacité de l'effort investi devient un stimulus très important pour les étudiants, qui se traduit par un plus grand intérêt pour l'apprentissage et une augmentation du temps passé à travailler sur le cours.



Relearning Methodology

TECH renforce l'utilisation de la méthode des cas avec la meilleure méthodologie d'enseignement 100% en ligne du moment: Relearning.

Notre Université est la première au monde à combiner l'étude de cas cliniques avec un système d'apprentissage 100% en ligne basé sur la pratique et combinant un minimum de 8 éléments différents dans chaque cours. Ceci représente une véritable révolution par rapport à une simple étude et analyse de cas.

Le personnel infirmier apprendra à travers des études de cas réels ainsi qu'en s'exerçant à résoudre des situations complexes dans des environnements d'apprentissage simulés. Ces simulations sont développées à l'aide de logiciels de pointe pour faciliter l'apprentissage par immersion.



Selon les indicateurs de qualité de la meilleure université en ligne du monde hispanophone (Columbia University). La méthode Relearning, à la pointe de la pédagogie mondiale, a réussi à améliorer le niveau de satisfaction globale des professionnels finalisant leurs études.

Grâce à cette méthodologie, nous avons formé plus de 175.000 infirmiers avec un succès sans précédent et ce dans toutes les spécialités, quelle que soit la charge pratique. Notre méthodologie d'enseignement est développée dans un environnement très exigeant, avec un corps étudiant universitaire au profil socio-économique élevé et dont l'âge moyen est de 43,5 ans.

Le Relearning vous permettra d'apprendre plus facilement et de manière plus productive tout en vous impliquant davantage dans votre spécialisation, en développant un esprit critique, en défendant des arguments et en contrastant les opinions: une équation directe vers le succès.

Dans notre programme, l'apprentissage n'est pas un processus linéaire mais il se déroule en spirale (nous apprenons, désapprenons, oublions et réapprenons). Par conséquent, ils combinent chacun de ces éléments de manière concentrique.

Selon les normes internationales les plus élevées, la note globale de notre système d'apprentissage est de 8,01.



Ce programme offre le meilleur matériel pédagogique, soigneusement préparé pour les professionnels:



Support d'étude

Tous les contenus didactiques sont créés par les spécialistes qui vont enseigner le programme universitaire, spécifiquement pour lui, de sorte que le développement didactique est vraiment spécifique et concret.

Ces contenus sont ensuite appliqués au format audiovisuel, pour créer la méthode de travail TECH en ligne. Tout cela, élaboré avec les dernières techniques afin d'offrir des éléments de haute qualité dans chacun des supports qui sont mis à la disposition de l'apprenant.



Techniques et procédures infirmières en vidéo

Nous vous rapprochons des dernières techniques, des dernières avancées pédagogiques à l'avant-garde des techniques actuelles des soins infirmiers. Tout cela, à la première personne, expliqué et détaillé rigoureusement pour atteindre une compréhension complète et une assimilation optimale. Et surtout, vous pouvez les visionner autant de fois que vous le souhaitez.



Résumés interactifs

Nous présentons les contenus de manière attrayante et dynamique dans des dossiers multimédias comprenant des fichiers audios, des vidéos, des images, des diagrammes et des cartes conceptuelles afin de consolider les connaissances.

Ce système éducatif unique pour la présentation de contenu multimédia a été récompensé par Microsoft en tant que "European Success Story".



Bibliographie complémentaire

Articles récents, documents de consensus et directives internationales, entre autres. Dans la bibliothèque virtuelle de TECH, l'étudiant aura accès à tout ce dont il a besoin pour compléter sa formation.





Études de cas dirigées par des experts

Un apprentissage efficace doit nécessairement être contextuel. Pour cette raison, TECH présente le développement de cas réels dans lesquels l'expert guidera l'étudiant à travers le développement de la prise en charge et la résolution de différentes situations: une manière claire et directe d'atteindre le plus haut degré de compréhension.



Testing & Retesting

Nous évaluons et réévaluons périodiquement vos connaissances tout au long du programme, par le biais d'activités et d'exercices d'évaluation et d'auto-évaluation: vous pouvez ainsi constater vos avancées et savoir si vous avez atteint vos objectifs.



Cours magistraux

Il existe des preuves scientifiques de l'utilité de l'observation par un tiers expert. La méthode "Learning from an Expert" renforce les connaissances et la mémoire, et donne confiance dans les futures décisions difficiles.



Guides d'action rapide

À TECH nous vous proposons les contenus les plus pertinents du cours sous forme de feuilles de travail ou de guides d'action rapide. Un moyen synthétique, pratique et efficace pour vous permettre de progresser dans votre apprentissage.



06 Diplôme

Le Certificat Avancé en Diabète, Végétarisme et Véganisme pour Soins Infirmiers garantit, outre la formation la plus rigoureuse et la plus actualisée, l'accès à un diplôme de Certificat Avancé délivré par TECH Université Technologique.





“

Finalisez cette formation avec succès et recevez votre diplôme universitaire sans avoir à vous soucier des déplacements ou des démarches administratives"

Ce **Certificat Avancé en Diabète, Végétarisme et Véganisme pour Soins Infirmiers** contient le programme scientifique le plus complet et le actualisé du marché.

Après avoir passé l'évaluation, l'étudiant recevra par courrier* avec accusé de réception son diplôme de **Certificat Avancé** délivrée par **TECH Université Technologique**.

Le diplôme délivré par **TECH Université Technologique** indiquera la note obtenue lors du Certificat Avancé, et répond aux exigences communément demandées par les bourses d'emploi, les concours et les commissions d'évaluation des carrières professionnelles.

Diplôme: **Certificat Avancé en Diabète, Végétarisme et Véganisme pour Soins Infirmiers**

Modalité: **en ligne**

Durée: **6 mois**



*Si l'étudiant souhaite que son diplôme version papier possède l'Apostille de La Haye, TECH EDUCATION fera les démarches nécessaires pour son obtention moyennant un coût supplémentaire.



Certificat Avancé

Diabète, Végétarisme
et Véganisme pour
Soins Infirmiers

- » Modalité: en ligne
- » Durée: 6 mois
- » Qualification: TECH Université Technologique
- » Accréditation: 18 ECTS
- » Horaire: à votre rythme
- » Examens: en ligne

Certificat Avancé

Diabète, Végétarisme et Véganisme
pour Soins Infirmiers

