

# Certificat Avancé

## Chirurgie Gynécologique et Urologique pour Infirmiers





## Certificat Avancé

### Chirurgie Gynécologique et Urologique pour Infirmiers

Modalité: En ligne

Durée: 6 mois

Diplôme: TECH Université Technologique

Heures de cours: 450 h.

Accès au site web: [www.techtitute.com//infirmierie/diplome-universite/diplome-universite-chirurgie-gynecologique-urologique-infirmiers](http://www.techtitute.com//infirmierie/diplome-universite/diplome-universite-chirurgie-gynecologique-urologique-infirmiers)

# Sommaire

01

Présentation

---

*page 4*

02

Objectifs

---

*page 8*

03

Direction de la formation

---

*page 12*

04

Structure et contenu

---

*page 18*

05

Méthodologie

---

*page 24*

06

Diplôme

---

*page 32*

# 01

# Présentation

Une spécialisation continue est aujourd'hui nécessaire pour se développer professionnellement et être pleinement qualifié pour faire face aux défis quotidiens d'un domaine en constante évolution comme celui des soins de santé. Le secteur chirurgical est un environnement dont les caractéristiques le différencient du reste des services où la majorité des professionnels infirmiers développent habituellement des compétences dans leurs fonctions de soins, de gestion, d'enseignement et de recherche.





“

*Améliorez vos connaissances grâce à ce programme, où vous trouverez le meilleur matériel didactique avec des cas cliniques réels. S'informer des dernières avancées de la spécialité pour pouvoir exercer une pratique de qualité”*

Chacune des nombreuses interventions chirurgicales pratiquées nécessite une procédure spécifique, une technique particulière et un matériel chirurgical exclusif pour cette intervention. Tous ont en commun une série d'étapes et de règles que les membres de l'équipe doivent connaître en détail, en plus du fonctionnement général du bloc opératoire, afin d'éviter et de prévenir les risques les plus courants dans le développement de l'activité professionnelle. Conscientes de cela, les institutions exigent des profils académiques avec une spécialisation qui s'adapte aux exigences de leur travail et qui sont qualifiés et approuvés pour l'exécution de celui-ci.

Ce Certificat Avancé contient le programme scientifique le plus complet et actualisé du marché, avec pour objectif principal la formation aux compétences génériques et spécifiques d'un processus chirurgical et facilite la mise à jour du professionnel de manière pratique et adaptée à ses besoins. Les modules qui composent ce Certificat Avancé visent à mettre à jour les connaissances des professionnels infirmiers qui travaillent déjà dans le domaine de la chirurgie et pour les nouveaux professionnels qui souhaitent développer leurs fonctions dans le domaine de la chirurgie où une qualification élevée est requise et augmenter leur compétence professionnelle dans la prestation de soins infirmiers chirurgicaux au patient, avant, pendant et après l'opération de manière holistique.

La méthode pédagogique innovante, qui comprend des cas cliniques réels et des exercices pour rapprocher le développement du programme de la pratique chirurgicale, est basée sur l'apprentissage par les problèmes, grâce auquel vous devrez essayer de résoudre les différentes situations de pratique professionnelle qui se présentent tout au long du programme. Pour ce faire, ils seront assistés par un système vidéo interactif innovant créé par des experts reconnus en soins infirmiers chirurgicaux ayant une grande expérience de l'enseignement. Cela garantit que le professionnel, qu'il ait ou non travaillé dans l'une des sections qui composent le processus péri-opératoire, intègre dans sa pratique professionnelle l'expérience de professionnels qui travaillent déjà dans des hôpitaux de premier plan au niveau national et international, avec un niveau scientifique, technologique et humaniste élevé.

Ces connaissances faciliteront la fourniture de soins de qualité tout au long du processus chirurgical afin de garantir à tout moment la sécurité du patient et du professionnel.

Ce **Certificat Avancé en Chirurgie Gynécologique et Urologique pour Infirmiers** contient le programme scientifique le plus complet et le plus à jour du marché. Les principales caractéristiques de la formation sont:

- ♦ Développement de cas cliniques présentés par des experts des différentes spécialités. Les contenus graphiques, schématiques et éminemment pratiques avec lesquels ils sont conçus fournissent des informations scientifiques et sanitaires essentielles pour une pratique professionnelle de qualité
- ♦ Nouveautés en **Chirurgie Gynécologique et Urologique pour Infirmiers**
- ♦ Système d'apprentissage interactif basé sur des algorithmes pour la prise de décision sur les situations cliniques présentées
- ♦ Avec un accent particulier sur la santé fondée sur des preuves et les méthodologies de recherche dans la phytothérapie
- ♦ Le tout sera complété par des cours théoriques, des questions à l'expert, des forums de discussion sur des sujets controversés et un travail de réflexion individuel
- ♦ Disponibilité des contenus à partir de tout appareil fixe ou portable doté d'une connexion internet



*Augmentez vos compétences en matière de Chirurgie Gynécologique et Urologique pour infirmiers grâce à ce programme"*

“

*Ce Certificat Avancé peut être le meilleur investissement que vous pouvez faire dans la sélection d'un programme de mise à niveau pour deux raisons: en plus de mettre à jour vos connaissances en Chirurgie Gynécologique et Urologique, vous obtiendrez un diplôme de Certificat Avancé de TECH Université Technologique”*

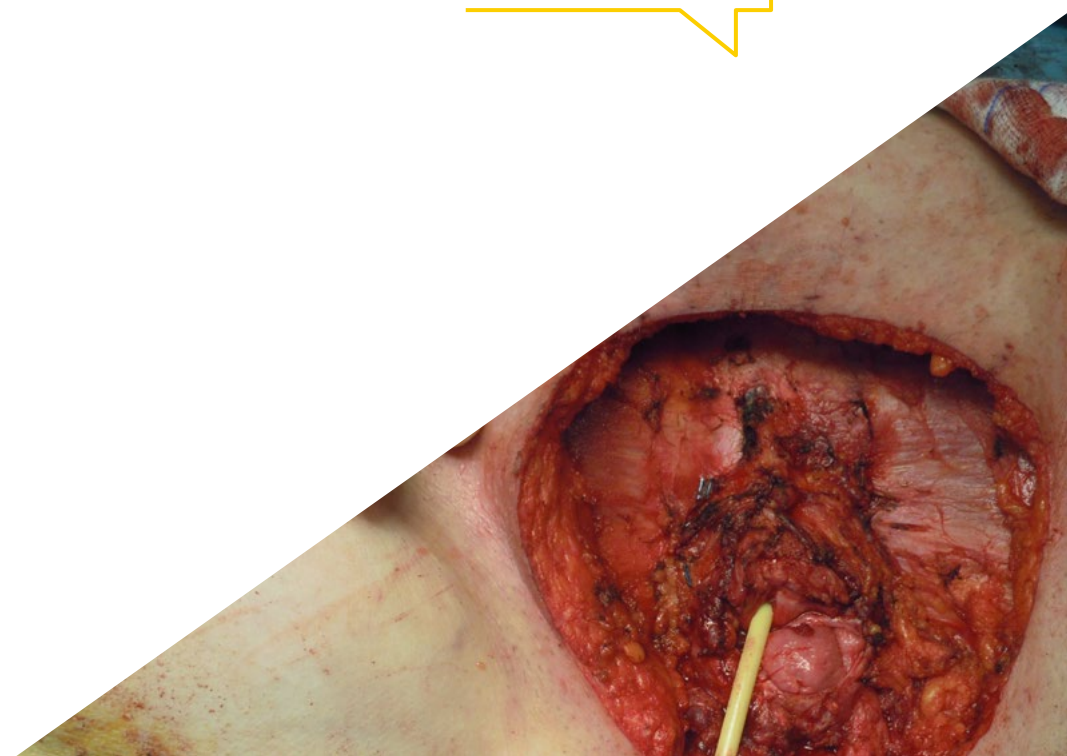
Son corps enseignant comprend des professionnels de la santé du domaine des soins infirmiers chirurgicaux, qui apportent leur expérience professionnelle à cette spécialisation, ainsi que des spécialistes reconnus appartenant aux principales sociétés scientifiques.

Grâce à son contenu multimédia développé avec les dernières technologies éducatives, les spécialistes bénéficieront d'un apprentissage situé et contextuel. Ainsi, ils se formeront dans un environnement simulé qui leur permettra d'apprendre en immersion et de s'entraîner dans des situations réelles.

La conception de ce programme est basée sur l'apprentissage par les problèmes, grâce auquel le médecin devra essayer de résoudre les différentes situations de pratique professionnelle qui se présentent tout au long du Certificat Avancé. Cette formation s'appuiera sur un système vidéo interactif innovant mis au point par des experts renommés dans le domaine des soins infirmiers chirurgicaux ayant une grande expérience de l'enseignement.

*Augmentez votre confiance dans la prise de décision en actualisant vos connaissances grâce à ce Certificat Avancé en Chirurgie Gynécologique et Urologique pour Infirmiers.*

*Ne manquez pas l'occasion d'actualiser vos connaissances en matière Chirurgie Gynécologique et Urologique pour Infirmiers pour améliorer les soins aux patients.*





# 02 Objectifs

L'objectif principal du programme est le développement de l'apprentissage théorique et pratique, afin que l'infirmière puisse maîtriser l'étude de la chirurgie gynécologique et urologique pour Infirmiers de manière pratique et rigoureuse.





“

*Ce programme de mise à jour va  
générer un sentiment de sécurité  
dans la performance de la pratique  
infirmière, qui vous aidera à grandir  
personnellement et professionnellement”*



## Objectifs généraux

---

- ♦ Mettre à jour les connaissances de l'infirmier en Pratique Avancée en matière de soins péri-opératoires dans les différentes spécialités médico-chirurgicales, grâce à des soins infirmiers fondés sur des données probantes
- ♦ Promouvoir des stratégies de travail fondées sur une soins péri-opératoires du patient en tant , que modèle de référence pour atteindre l'excellence en matière de soins
- ♦ Favoriser l'acquisition de compétences et d'aptitudes techniques, grâce à un système audiovisuel performant, et la possibilité de se perfectionner grâce à des ateliers en ligne de simulation et/ou de spécialisation spécifique



## Objectifs spécifiques

---

- ♦ Définir le processus chirurgical péri-opératoire, les trois étapes qui le composent et identifier les différentes zones dans lesquelles il se déroule
- ♦ Décrire les interventions du professionnel infirmier, en fonction du moment de la chirurgie
- ♦ Acquérir des compétences pour contrôler l'anxiété et la douleur du patient, le cas échéant
- ♦ Maîtriser les techniques d'anesthésie les plus utilisées, leurs indications et leurs complications, et maîtriser les mécanismes d'action et les effets secondaires des médicaments administrés
- ♦ Acquérir les compétences nécessaires pour collaborer avec le reste de l'équipe chirurgicale dans les moments critiques



- ♦ Apprenez à superviser et à participer au positionnement et au transfert des patients, en veillant à leur confort et à leur sécurité
- ♦ Savoir communiquer les informations non spécialisées nécessaires sur le patient au professionnel infirmier qui va prendre en charge les soins ultérieurs du patient
- ♦ Expliquer la responsabilité légale de l'infirmière dans la pratique chirurgicale
- ♦ Acquérir les connaissances nécessaires pour chaque chirurgie sur l'anatomie de la zone à opérer, les équipements, consommables et instruments nécessaires, ainsi que l'anesthésie et le positionnement requis
- ♦ Consolider la spécialisation spécifique de l'infirmière péri-opératoire requise dans les différentes spécialités chirurgicales
- ♦ Décrire les généralités de toute chirurgie gynécologique réalisée par laparoscopie, et les particularités de chacune de ces interventions
- ♦ Manipulation appropriée des échantillons/pièces extraits pour une analyse ultérieure en anatomie pathologique
- ♦ Gérer les situations d'urgence qui présentent un risque vital pour la femme ou le bébé (grossesse extra-utérine, césarienne d'urgence, etc.)
- ♦ Contrôler tout le matériel qui entre en contact avec la tumeur et savoir le manipuler afin d'éviter sa dissémination, notamment lors des interventions chirurgicales ouvertes ou par laparotomie
- ♦ Effectuer avec soin le comptage des gazes en chirurgie vaginale, et le contrôle correct des mailles implantées en réparation du plancher pelvien
- ♦ Expliquez les particularités des différentes chirurgies du sein, et décrivez la gestion du ganglion lymphatique sentinelle et des implants dans la reconstruction mammaire
- ♦ Acquérir les compétences nécessaires pour collaborer avec le reste de l'équipe lors de césariennes programmées ou d'urgence
- ♦ Toute autre chirurgie urologique
- ♦ Collaborer avec le reste de l'équipe pour l'implantation d'un rein

“

*Saisissez l'occasion et faites le pas pour vous tenir au courant des derniers développements en matière de Chirurgie Gynécologique et Urologique pour Infirmiers"*





03

# Direction de la formation

Le corps enseignant de ce programme comprend des professionnels de la santé au prestige reconnu, qui appartiennent au domaine des soins infirmiers chirurgicaux qui apportent l'expérience de leur travail à cette spécialisation.

Par ailleurs, des spécialistes de renom, membres de prestigieuses sociétés scientifiques nationales et internationales participent, à sa conception et à son développement.







“

*Apprenez auprès de professionnels de premier plan les dernières avancées en matière de Chirurgie Gynécologique et Urologique pour Infirmiers”*

## Direction



### Mme Guzmán Almagro, María Isabel

- Diplômée en soins infirmiers
- Master officiel de l'Université en gérontologie sociale: Longévité, santé et qualité de vie
- Expert universitaire en matière d'urgences et de situations d'urgence de l'Université Complutense de Madrid
- Master Universitaire en soins infirmiers complets dans les situations critiques et d'urgence chez l'adulte
- Infirmière de bloc chirurgical à l'Hôpital Universitaire "La Paz". Madrid, Espagne



### Mme Bárzano Saiz, Mª Eestela

- Diplômée en soins infirmiers
- Diplôme de physiothérapie
- Master en conseil du Centro de Humanización de la Salud San Camilo
- Infirmière de salle d'opération avec plusieurs années d'expérience dans les salles d'opération de chirurgie orthopédique et traumatologique, de chirurgie plastique et de chirurgie générale à l'hôpital Universitario La Paz Madrid, Espagne

## Direction



### Mme Alba López, Alicia

- ♦ Diplôme en Soins Infirmiers
- ♦ Infirmière de salle d'opération avec plusieurs années d'expérience dans les salles d'opération de chirurgie orthopédique et traumatologique, de chirurgie plastique et de chirurgie générale à l'hôpital Universitario La Paz Madrid, Espagne

## Professeurs

### Mme Valverde Girón, Laura

- ♦ Infirmière en chirurgie avec 9 ans d'expérience dans les spécialités suivantes: chirurgie orthopédique et traumatologique, générale, plastique et gynécologique, à l'Hôpital Universitaire La Paz, l'Hôpital de Cantoblanco et l'Hôpital Universitaire Santa Cristina de Madrid

### Mme Palomares García, Vanesa

- ♦ Auteur du module de traumatologie
- ♦ Infirmière de bloc opératoire en chirurgie orthopédique et traumatologique, et en chirurgie plastique depuis avril 2014 à l'Hôpital Universitaire La Paz de Madrid

### Mme Valero Villar, Ana María

- ♦ Auteur du module de traumatologie
- ♦ Infirmière de bloc opératoire depuis 2008 dans les spécialités de traumatologie et de chirurgie plastique à l'Hôpital Universitaire Gregorio Marañón et à l'Hôpital Universitaire La Paz de Madrid. Expert universitaire en soins infirmiers dans le domaine de la chirurgie, de l'anesthésie et de la réanimation. École des Sciences de la Santé 2012. Expert universitaire en promotion de la santé dans la communauté. Uned 2010

### **Mme Berrocal Antelo, Amaya**

- ♦ Infirmière de bloc opératoire de diverses spécialités, Hôpital 12 de Octubre
- ♦ Instrumentiste, équipe de Neurochirurgie, Hôpital la Zarzuela
- ♦ Infirmière de bloc opératoire de diverses spécialités et CMA, Hôpital la Zarzuela
- ♦ Diplômée en Soins Infirmiers de l'UE et de Physiothérapie San Juan de Dios, dans l'unité d'enseignement de San Rafael, Comillas
- ♦ Cycle de Formation de Niveau Supérieur Technicien Supérieur en Diététique et Nutrition

### **Mme Gonzalez San José, Raquel**

- ♦ Auteur du module de chirurgie générale
- ♦ Infirmière de bloc opératoire en chirurgie générale 2006-2017
- ♦ Tuteur d'étudiants en stage clinique 2006-2017
- ♦ Hôpital Universitaire La Paz

### **Mme Rubio Martín, M<sup>a</sup> Eugenia**

- ♦ Auteur du module d'urologie
- ♦ Diplômée en Soins Infirmiers, 14 ans d'expérience dans de nombreux services  
Actuellement dans le service d'urologie (depuis 6 ans) de l'Hôpital Infanta Sofía Tuteur d'étudiants en stage clinique (depuis 6 ans et actuellement) Cours d'expert au bloc opératoire

### **Mme Teresa Lora, Ana Isabel**

- ♦ Auteur du module d'urologie
- ♦ Diplômée en Soins Infirmiers (prix pour le mémoire de fin d'études en soins infirmiers)  
Expert en bloc opératoire à l'École des Sciences de la Santé, et plusieurs cours en bloc opératoire 12 ans de travail au bloc opératoire dans diverses spécialités, les 9 dernières années en urologie à l'Hôpital Infanta Sofía Tuteur de stage au bloc opératoire pour les étudiants du diplôme d'infirmier de l'Université Complutense et des universités européennes

### **Mme Carrero Villareal, Mercedes**

- ♦ Auteur du module de traumatologie
- ♦ 9 mois à l'Hôpital Universitaire de Ciudad Real. (Chirurgie générale et traumatologique)
- ♦ 18 mois à l'Hôpital Perpetuo Socorro de Albacete. (Traumatologie)
- ♦ 18 mois à l'Hôpital Infanta Sofía de San Sebastián de los Reyes. (Traumatologie, urgences de gynécologie, chirurgie générale, urologie et oto-rhino-laryngologie)
- ♦ 2 ans à l'Hôpital Universitaire La Paz (Traumatologie, chirurgie plastique et cardiothoracique)
- ♦ 15 mois comme instrumentiste en traumatologie à l'Hôpital Nuestra Señora del Rosario
- ♦ Enseignement aux étudiants en soins infirmiers de l'Université de Castilla la Mancha à Albacete

### **Mme Abellán Cuadrado, Mryam**

- ♦ Professeur de chirurgie plastique et de chirurgie générale
- ♦ 7 ans comme infirmière dans les blocs opératoires de l'Hôpital Universitaire La Paz à Madrid  
Dans les spécialités de neurochirurgie, chirurgie maxillo-faciale, vasculaire et cardiaque (trois mois) et en traumatologie, chirurgie plastique et générale le reste du temps

### **Mme Malpartida Méndez, Alba**

- ♦ Professeur du module de gynécologie et d'obstétrique
- ♦ Deux ans d'expérience en tant qu'infirmière en chirurgie Deux ans d'expérience d'enseignement avec des étudiants en soins infirmiers en stage
- ♦ Expert universitaire dans les processus et les interventions de soins infirmiers pour les patients adultes en situation de danger de mort



**Mme López Quesada, Teresa**

- ◆ Professeur du module sur le processus péri-opératoire
- ◆ Superviseur Unité d'hospitalisation chirurgicale
- ◆ Bloc opératoire: plus de 4 ans en tant qu'infirmière en chirurgie
- ◆ Rotation externe au Manchester Royal Infirmary Hospital (Royaume-Uni) après avoir remporté le prix Aspect Medical Systems: "monitorización de la profundidad anestésica" (surveillance de la profondeur de l'anesthésie), décerné par la Société espagnole d'anesthésie et de réanimation Rotation dans le bloc chirurgical de chirurgie générale, maxillo-faciale, cardiothoracique et vasculaire et dans l'unité de soins intensifs
- ◆ Coordinatrice des cours "Actualisation des soins infirmiers pour les patients gériatriques dans les unités d'hospitalisation traumatologiques"
- ◆ Infirmière collaborant à l'enseignement pratique au bloc opératoire avec l'Université Complutense
- ◆ Conférencier dans 2 éditions du cours "douleur postopératoire aiguë". Hôpital Infanta Sofía. San Sebastián de los Reyes

**Mme Colomar Marroig, Aina**

- ◆ Professeur du module de gynécologie et d'obstétrique
- ◆ Infirmière de bloc opératoire en gynécologie et obstétrique à l'Hôpital Universitaire La Paz depuis 2004

**Mme Vitini Manso, Rosalia**

- ◆ Professeur du module de gynécologie et d'obstétrique
- ◆ Infirmière de bloc opératoire en gynécologie et obstétrique à l'Hôpital Universitaire La Paz depuis 2004

**Mme García Enciso, Carmen**

- ◆ Professeur du module péri-opératoire
- ◆ Diplômée en soins infirmiers en 2009 de l'Université Alfonso X el Sabio
- ◆ Actuellement, infirmière dans l'unité de traumatologie, Hôpital La Paz, Madrid
- ◆ Expérience dans l'unité de réadaptation et de réanimation traumatologique
- ◆ Expert en soins infirmiers avancés

**Mme Jiménez Ramos, Irene**

- ◆ Infirmière en chirurgie gynécologique et obstétrique, et dans les blocs opératoires de chirurgie générale de l'Hôpital Universitaire La Paz
- ◆ Actuellement pool de blocs opératoires pour toutes les spécialités chirurgicales de l'Hôpital Universitaire Ramón y Cajal
- ◆ Collaboration externe en tant qu'auteur et coordinateur des résumés d'opposition pour Grupo Paradigma

**Mme Valero Calvo, Jara**

- ◆ Infirmière de bloc opératoire, Spécialité d'Ophtalmologie, Hôpital Universitaire La Paz de Madrid depuis juillet 2014
- ◆ Diplôme d'Expert Universitaire en Soins Infirmiers avancés de l'Université de León
- ◆ Infirmière collaboratrice de recherche pour la Fondation Biomédicale de l'Hôpital Universitaire Gregorio Marañón dans le cadre du projet: "Efectividad de una intervención precoz en el diagnóstico y tratamiento de la hiponatremia para la prevención de caídas en pacientes hospitalizados" de février 2015 à février 2016
- ◆ Publication du projet de recherche: "La vivencia del niño/a escolar tras la quemadura" publié par le Comité de INVESTEN à la Rencontre Internationale de la Recherche en Soins. (Novembre 2014)

# 04

## Structure et contenu

La structure des contenus a été conçue par une équipe de professionnels connaissant les implications de la spécialisation dans la pratique quotidienne des soins infirmiers, conscients de la pertinence de la spécialisation actuelle pour pouvoir agir auprès du patient chirurgical et engagés dans un enseignement de qualité utilisant les nouvelles technologies éducatives.





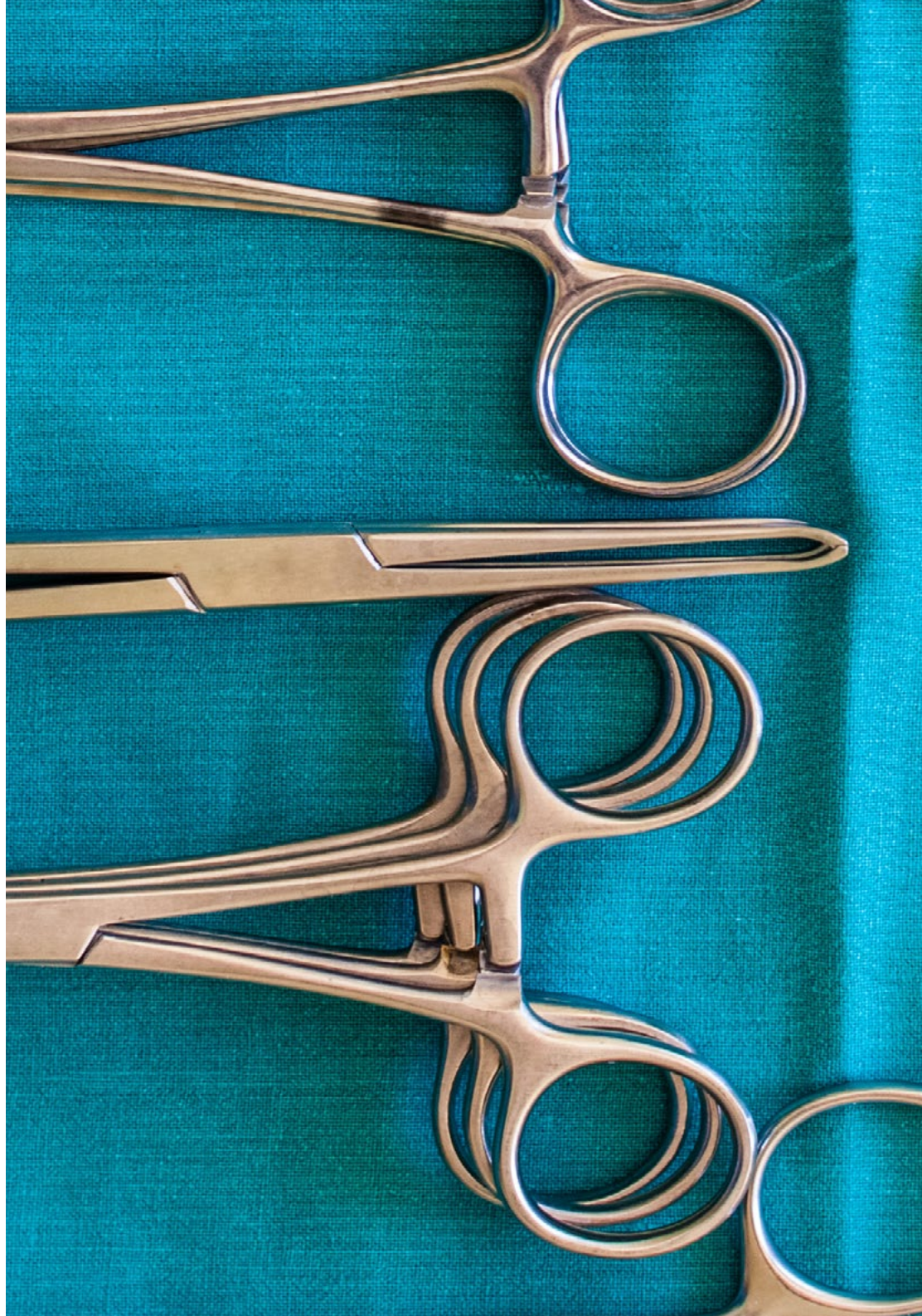
“

*Ce Certificat Avancé en Chirurgie Gynécologique et Urologique pour Infirmiers contient le programme scientifique le plus complet et le plus à jour du marché”*



## Module 1. Processus chirurgical péri-opératoire

- 1.1. Définition Processus chirurgical péri-opératoire
  - 1.1.1. Infirmière péri-opératoire
  - 1.1.2. Importance de l' Information entre le patient/famille et l'équipe soignante
  - 1.1.3. Gestion de l'anxiété des patients
- 1.2. Processus chirurgical pré-opératoire
  - 1.2.1. Salle d'encampement
  - 1.2.2. Interventions infirmières préopératoires
    - 1.2.2.1. Accueil des patients/familles
    - 1.2.2.2. Préparation du patient à la chirurgie
    - 1.2.2.3. Mesures préopératoire immédiates
    - 1.2.2.4. Transfert du patient vers la salle d'opération
- 1.3. Procédure chirurgicale préopératoire
  - 1.3.1. Zone chirurgicale
  - 1.3.2. Différentes techniques d'anesthésie
  - 1.3.3. Les médicaments les plus couramment utilisés
  - 1.3.4. Les interventions infirmières avant l'admission du patient au bloc opératoire
    - 1.3.4.1. Accueil du patient dans la salle de pré-anesthésie (antichambre du bloc opératoire)
    - 1.3.4.2. Les interventions spécifiques de l'infirmière circulante et de l'infirmière de bloc
  - 1.3.5. Interventions infirmières en salle d'opération
    - 1.3.5.1. Les interventions spécifiques de l'infirmière circulante et de l'infirmière de bloc
  - 1.3.6. Complications préopératoires potentielles
  - 1.3.7. Transfert du patient vers l'unité de réanimation
- 1.4. Procédure chirurgicale postopératoire
  - 1.4.1. Concept d'unité de réanimation
  - 1.4.2. Interventions infirmières
    - 1.4.2.1. Dans la période postopératoire immédiate
    - 1.4.2.2. Dans la période postopératoire immédiate
  - 1.4.3. Complications postopératoires potentielles
  - 1.4.4. Transfert du patient vers l'unité de soins d'encampement
  - 1.4.5. Soins post-opératoirestateurs de l'unité d'encampement





**Module 2. Chirurgie gynécologique et obstétrique**

- 2.1. Interventions réalisées par voie laparoscopique
  - 2.1.1. Ovaire
    - 2.1.1.1. Résection d'un kyste ou d'une tumeur ovarienne
    - 2.1.1.2. Oophorectomie
    - 2.1.1.3. Oosphorostomie
  - 2.1.2. Les trompes de Fallope
    - 2.1.2.1. Salpingectomie
    - 2.1.2.2. Section et/ou ligature des trompes de Fallope
    - 2.1.2.3. Grossesse extra-utérine
  - 2.1.3. L'utérus
    - 2.1.3.1. Hystérectomie
    - 2.1.3.2. Myomectomie
    - 2.1.3.3. Lymphé pelvienne et para-aortique
    - 2.1.3.4. Étatisatio
    - 2.1.3.5. Colposacropexie
    - 2.1.3.6. Endométriose profonde
- 2.2. Interventions réalisées par laparotomie
  - 2.2.1. Hystérectomie
  - 2.2.2. Myomectomie
  - 2.2.3. Cytoréductomie
  - 2.2.4. Exantération pelvienne
  - 2.2.5. Lymphé pelvienne et para-aortique
- 2.3. Interventions réalisées par voie vaginale
  - 2.3.1. Transvaginal
    - 2.3.1.1. Curetage
    - 2.3.1.2. Cerclage
    - 2.3.1.3. Conisation
    - 2.3.1.4. Drainage de Bartholin/Fistule
    - 2.3.1.5. Des déchirures
    - 2.3.1.6. Hystérectomie vaginale
    - 2.3.1.7. Colporrhaphy/ Colpocleisis/ Colpectomie
    - 2.3.1.8. Amputation du col de l'utérus
  - 2.3.2. Plancher pelvien: maille
  - 2.3.3. Hystéroscopie
    - 2.3.3.1. Diagnostic
    - 2.3.3.2. Polypes
    - 2.3.3.3. Résection septale
- 2.4. Interventions réalisées sur le sein
  - 2.4.1. La Mammite
  - 2.4.2. Biopsie du ganglion lymphatique sentinelle
  - 2.4.3. Lymphadénectomie
  - 2.4.4. Tumorectomie
  - 2.4.5. Mastectomie
  - 2.4.6. Reconstruction mammaire avec prothèse ou expenseur
- 2.5. Les femmes enceintes
  - 2.5.1. Césarienne planifiée
  - 2.5.2. Césarienne d'urgence
  - 2.5.3. Pincés obstétricales
- 2.6. Chirurgie foétale



### Module 3. Urologie

- 3.1. Urologie générale et interventions laparoscopiques
- 3.2. Interventions par voie transurétrale
  - 3.2.1. Pathologie de la vessie
    - 3.2.1.1. Résection transurétrale
    - 3.2.1.2. Cystoscopie
    - 3.2.1.3. Lithotripsie vésicale
  - 3.2.2. Pathologie de la prostate
    - 3.2.2.1. Résection transurétrale de la prostate pour l'hyperplasie bénigne de la prostate
  - 3.2.3. Pathologie urétérale
    - 3.2.3.1. Urétéroscopie rigide/flexible
    - 3.2.3.2. Mise en place d'un cathéter urétéral ou d'une queue de cochon
- 3.3. Procédures de laparotomie
  - 3.3.1. Prostatectomie
  - 3.3.2. Néphrectomie radicale ou partielle
  - 3.3.3. Implantation rénale
- 3.4. Interventions percutanées et autres
  - 3.4.1. Néphrostomie
  - 3.4.2. Néphrolithotomie percutanée
  - 3.4.3. Urètre: Uréthroplastie
  - 3.4.4. Hydrocèle/Varicocèle/Orchiectomie/Vasectomie/Circoncision/Nesbit
- 3.5. Autres interventions





“

*Une expérience de spécialisation  
unique, clé et décisive pour stimuler  
votre développement professionnel”*



05

# Méthodologie

Ce programme de formation offre une manière différente d'apprendre. Notre méthodologie est développée à travers un mode d'apprentissage cyclique: ***el Relearning***.

Ce système d'enseignement s'utilise, notamment, dans les Écoles de Médecine les plus prestigieuses du monde. De plus, il a été considéré comme l'une des méthodologies les plus efficaces par des magazines scientifiques de renom comme par exemple le ***New England Journal of Medicine***.





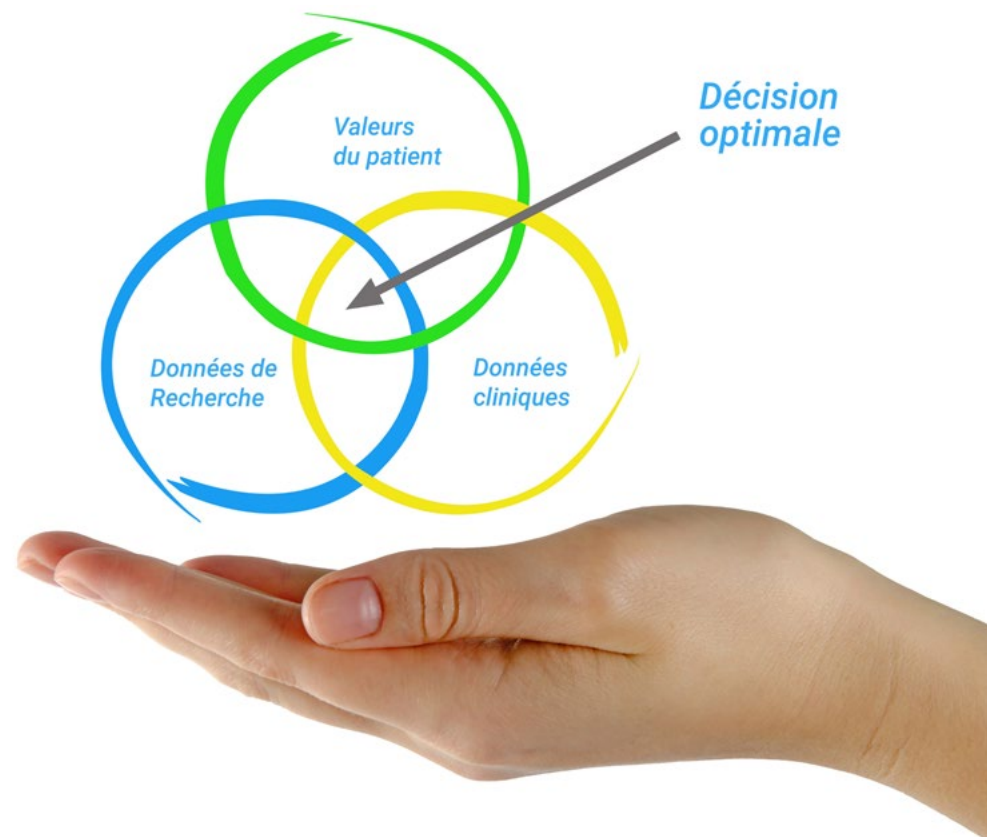
“

*Découvrez le Relearning, un système qui laisse de côté l'apprentissage linéaire conventionnel au profit des systèmes d'enseignement cycliques: une façon d'apprendre qui a prouvé son énorme efficacité, notamment dans les matières dont la mémorisation est essentielle"*

## À TECH, School nous utilisons la Méthode des cas

Dans une situation clinique donnée: que doit faire un professionnel? Tout au long du programme, vous serez confronté à de multiples cas cliniques simulés, basés sur des patients réels, dans lesquels vous devrez enquêter, établir des hypothèses et finalement résoudre la situation. Il existe de nombreux faits scientifiques prouvant l'efficacité de cette méthode. Les personnels infirmiers apprennent mieux, plus rapidement et plus durablement dans le temps.

*Avec TECH, le personnel infirmier fait l'expérience d'une méthode d'apprentissage qui révolutionne les fondements des universités traditionnelles du monde entier.*



Selon le Dr Gérvas, le cas clinique est la présentation commentée d'un patient, ou d'un groupe de patients, qui devient un "cas", un exemple ou un modèle illustrant une composante clinique particulière, soit en raison de son pouvoir pédagogique, soit en raison de sa singularité ou de sa rareté. Il est essentiel que le cas soit ancré dans la vie professionnelle réelle, en essayant de recréer les véritables conditions de la pratique professionnelle des soins infirmiers.

“

*Saviez-vous que cette méthode a été développée en 1912 à Harvard pour les étudiants en Droit? La méthode des cas consiste à présenter aux apprenants des situations réelles complexes pour qu'ils s'entraînent à prendre des décisions et pour qu'ils soient capables de justifier la manière de les résoudre. En 1924, elle a été établie comme une méthode d'enseignement standard à Harvard"*

L'efficacité de la méthode est justifiée par quatre acquis fondamentaux:

1. Les personnels infirmiers qui suivent cette méthode parviennent non seulement à assimiler les concepts, mais aussi à développer leur capacité mentale au moyen d'exercices pour évaluer des situations réelles et appliquer leurs connaissances.
2. L'apprentissage est solidement traduit en compétences pratiques, ce qui permet au professionnel des soins infirmiers une meilleure intégration des connaissances dans le domaine hospitalier ou des soins de santé primaires.
3. L'assimilation des idées et des concepts est rendue plus facile et plus efficace, grâce à l'utilisation de situations issues de la réalité.
4. Le sentiment d'efficacité de l'effort investi devient un stimulus très important pour les étudiants, qui se traduit par un plus grand intérêt pour l'apprentissage et une augmentation du temps passé à travailler sur le cours.



## Relearning Methodology

TECH renforce l'utilisation de la méthode des cas avec la meilleure méthodologie d'enseignement 100% en ligne du moment: Relearning.

Notre Université est la première au monde à combiner l'étude de cas cliniques avec un système d'apprentissage 100% en ligne basé sur la pratique et combinant un minimum de 8 éléments différents dans chaque cours. Ceci représente une véritable révolution par rapport à une simple étude et analyse de cas.

*Le personnel infirmier apprendra à travers des études de cas réels ainsi qu'en s'exerçant à résoudre des situations complexes dans des environnements d'apprentissage simulés. Ces simulations sont développées à l'aide de logiciels de pointe pour faciliter l'apprentissage par immersion.*





Selon les indicateurs de qualité de la meilleure université en ligne du monde hispanophone (Columbia University). La méthode Relearning, à la pointe de la pédagogie mondiale, a réussi à améliorer le niveau de satisfaction globale des professionnels finalisant leurs études.

Grâce à cette méthodologie, nous avons formé plus de 175.000 infirmiers avec un succès sans précédent et ce dans toutes les spécialités, quelle que soit la charge pratique. Notre méthodologie d'enseignement est développée dans un environnement très exigeant, avec un corps étudiant universitaire au profil socio-économique élevé et dont l'âge moyen est de 43,5 ans.

*Le Relearning vous permettra d'apprendre plus facilement et de manière plus productive tout en vous impliquant davantage dans votre spécialisation, en développant un esprit critique, en défendant des arguments et en contrastant les opinions: une équation directe vers le succès.*

Dans notre programme, l'apprentissage n'est pas un processus linéaire mais il se déroule en spirale (nous apprenons, désapprenons, oublions et réapprenons). Par conséquent, ils combinent chacun de ces éléments de manière concentrique.

Selon les normes internationales les plus élevées, la note globale de notre système d'apprentissage est de 8,01.



Ce programme offre le meilleur matériel pédagogique, soigneusement préparé pour les professionnels:



#### Support d'étude

Tous les contenus didactiques sont créés par les spécialistes qui vont enseigner le programme universitaire, spécifiquement pour lui, de sorte que le développement didactique est vraiment spécifique et concret.

Ces contenus sont ensuite appliqués au format audiovisuel, pour créer la méthode de travail TECH en ligne. Tout cela, élaboré avec les dernières techniques afin d'offrir des éléments de haute qualité dans chacun des supports qui sont mis à la disposition de l'apprenant.



#### Techniques et procédures infirmières en vidéo

Nous vous rapprochons des dernières techniques, des dernières avancées pédagogiques à l'avant-garde des techniques actuelles des soins infirmiers. Tout cela, à la première personne, expliqué et détaillé rigoureusement pour atteindre une compréhension complète et une assimilation optimale. Et surtout, vous pouvez les visionner autant de fois que vous le souhaitez.



#### Résumés interactifs

Nous présentons les contenus de manière attrayante et dynamique dans des dossiers multimédias comprenant des fichiers audios, des vidéos, des images, des diagrammes et des cartes conceptuelles afin de consolider les connaissances.

Ce système éducatif unique pour la présentation de contenu multimédia a été récompensé par Microsoft en tant que "European Success Story".



#### Bibliographie complémentaire

Articles récents, documents de consensus et directives internationales, entre autres. Dans la bibliothèque virtuelle de TECH, l'étudiant aura accès à tout ce dont il a besoin pour compléter sa formation.





#### Études de cas dirigées par des experts

Un apprentissage efficace doit nécessairement être contextuel. Pour cette raison, TECH présente le développement de cas réels dans lesquels l'expert guidera l'étudiant à travers le développement de la prise en charge et la résolution de différentes situations: une manière claire et directe d'atteindre le plus haut degré de compréhension.



#### Testing & Retesting

Nous évaluons et réévaluons périodiquement vos connaissances tout au long du programme, par le biais d'activités et d'exercices d'évaluation et d'auto-évaluation: vous pouvez ainsi constater vos avancées et savoir si vous avez atteint vos objectifs.



#### Cours magistraux

Il existe des preuves scientifiques de l'utilité de l'observation par un tiers expert. La méthode "Learning from an Expert" renforce les connaissances et la mémoire, et donne confiance dans les futures décisions difficiles.



#### Guides d'action rapide

À TECH nous vous proposons les contenus les plus pertinents du cours sous forme de feuilles de travail ou de guides d'action rapide. Un moyen synthétique, pratique et efficace pour vous permettre de progresser dans votre apprentissage.





06

# Diplôme

Le Certificat Avancé en Chirurgie Gynécologique et de Urologie pour Infirmiers pour Infirmiers vous garantit, en plus de la formation la plus rigoureuse et la plus actuelle, l'accès à un diplôme universitaire de Certificat Avancé délivré par TECH Université Technologique.





“

*Réussissez cette spécialisation et obtenez votre Certificat Avancé sans les tracas du déplacement ou de l'administration"*

Ce **Certificat Avancé en Chirurgie Gynécologique et Urologique pour Infirmiers** contient le programme scientifique le plus complet et le plus actuel du marché.

Après avoir réussi les évaluations, l'étudiant recevra par courrier postal\* avec accusé de réception le diplôme de **Certificat Avancé** par **TECH Université technologique**.

Le diplôme délivré par **TECH Université Technologique** indiquera la note obtenue lors du Certificat Avancé, et répond aux exigences communément demandées par les bourses d'emploi, les concours et les commissions d'évaluation des carrières professionnelles.

Diplôme: **Certificat Avancé en Chirurgie Gynécologique et Urologique pour Infirmiers**

N.º d'heures officielles: **450 h.**



\*Si l'étudiant souhaite que son diplôme version papier possède l'Apostille de La Haye, TECH EDUCATION fera les démarches nécessaires pour son obtention moyennant un coût supplémentaire.

future

santé confiance personnes

éducation information tuteurs

garantie accréditation enseignement

institutions technologie apprentissage

communauté engagement

service personnalisé innovation

connaissance présent qualité

en ligne formations

développement institutions

classe virtuelle langues

**tech** université  
technologique

**Certificat Avancé**

Chirurgie Gynécologique  
et Urologique pour  
Infirmiers

Modalité: En ligne

Durée: 6 mois

Diplôme: TECH Université Technologique

Heures de cours: 450 h.



# Certificat Avancé

Chirurgie Gynécologique et  
Urologique pour Infirmiers