

Certificat Avancé

Aspect Psychologique,
Éducation et Sexualité
du Patient Stomisé pour
Infirmiers





Certificat Avancé Aspect Psychologique, Éducation et Sexualité du Patient Stomisé pour Infirmiers

- » Modalité: en ligne
- » Durée: 6 mois
- » Qualification: TECH Université Technologique
- » Horaire: à votre rythme
- » Examens: en ligne

Accès au site web: www.techtute.com/fr/infirmierie/diplome-universite/diplome-universite-aspect-psychologique-education-sexualite-patient-stomise-infirmiers

Sommaire

01

Présentation

page 4

02

Objectifs

page 8

03

Direction de la formation

page 12

04

Structure et contenu

page 16

05

Méthodologie

page 20

06

Diplôme

page 28

01

Présentation

Les patients stomisés connaissent des changements dans leur vie, principalement liés à un domaine social, tel que le travail, les loisirs ou la sexualité, ce qui peut entraîner un sentiment accru d'insécurité et de peur du rejet. Il est donc essentiel que le patient reçoive des soins complets, avec une approche multidisciplinaire et spécialisée des besoins du patient et de sa famille, en vue d'une récupération physique, émotionnelle et sociale complète, conduisant à leur rétablissement. En ce sens, il est nécessaire que le personnel soignant soit formé aux Aspects Psychologiques et Physiques qui seront modifiés par cette



“

Les clés de l'intervention sur les aspects globaux qui entourent et déterminent la qualité de vie du patient stomisé, dans une qualification créée spécifiquement pour le professionnel des Soins Infirmiers"

L'hygiène, les soins personnels, la nutrition, les médicaments et les soins de la peau sont les domaines de base des soins aux patients stomisés. En outre, d'autres tels que la continuité des soins, au-delà de la zone hospitalière, et la récupération, par le biais d'un soutien avec le patient expert, les écoles de patients ou la Rééducation ont été ajoutés.

Dans ce cas, l'infirmière assume un rôle clé dans ce processus d'adaptation et de Rééducation, c'est pourquoi TECH a créé une solution avancée pour tous ces professionnels qui souhaitent évoluer dans leur carrière. Ce cours vous fera passer par toutes les étapes émotionnelles que traversent les patients face à ce type de procédure clinique, dans le but de préparer le patient à cette nouvelle situation.

Ce Certificat Avancé aura un syllabus très complet qui approfondira l'Éducation et la Promotion de la santé du patient, de son Éducation et de sa sexualité pour une meilleure qualité de vie. En orientant toujours l'individu dans les aspects qui sont habituellement affectés par la stomie, ce qui place le professionnel face au défi de prendre en charge des questions sensibles, de détecter leurs besoins et de prêter attention à leurs problèmes.

Il y aura 3 modules d'étude avec un mode complètement en ligne, grâce auquel vous pouvez vous connecter à partir de n'importe quel appareil avec une connexion Internet et une méthodologie avancée basée sur le Relearning. Cela accélère considérablement le processus d'apprentissage avec l'assimilation rapide et la compréhension des contenus qui seront hébergés sur la plate-forme virtuelle la plus confortable, sécurisée et intuitive.

Ce **Certificat Avancé en Aspect Psychologique, Éducation et Sexualité du Patient Stomisé pour Infirmiers** contient le programme scientifique le plus complet et le plus actualisé du marché. Ses caractéristiques sont les suivantes:

- ◆ Le développement de cas pratiques présentés par des experts en Soins Infirmiers Chirurgicaux et Digestifs
- ◆ Les contenus graphiques, schématiques et éminemment pratiques de l'ouvrage fournissent des informations scientifiques et pratiques sur les disciplines essentielles à la pratique professionnelle
- ◆ Des exercices pratiques où effectuer le processus d'auto-évaluation pour améliorer l'apprentissage
- ◆ Il met l'accent sur les méthodologies innovantes
- ◆ Cours théoriques, questions à l'expert, forums de discussion sur des sujets controversés et travail de réflexion individuel
- ◆ La possibilité d'accéder aux contenus depuis tout dispositif fixe ou portable doté d'une simple connexion à internet



Vous assumerez un rôle clé dans le processus d'adaptation et de Rééducation du patient stomisé"

“

Vous identifierez les phases émotionnelles du patient stomisé et aiderez à formuler les recommandations les plus appropriées en matière de soins et de Promotion de la santé"

Le corps enseignant du programme englobe des spécialistes réputés dans le domaine et qui apportent à ce programme l'expérience de leur travail, ainsi que des spécialistes reconnus dans de grandes sociétés et des universités prestigieuses.

Grâce à son contenu multimédia développé avec les dernières technologies éducatives, les spécialistes bénéficieront d'un apprentissage situé et contextuel, c'est-à-dire un environnement simulé qui fournira une formation immersive programmée pour s'entraîner dans des situations réelles.

La conception de ce programme est axée sur l'Apprentissage par les Problèmes, grâce auquel le professionnel doit essayer de résoudre les différentes situations de la pratique professionnelle qui se présentent tout au long du programme académique. Pour ce faire, l'étudiant sera assisté d'un innovant système de vidéos interactives, créé par des experts reconnus.

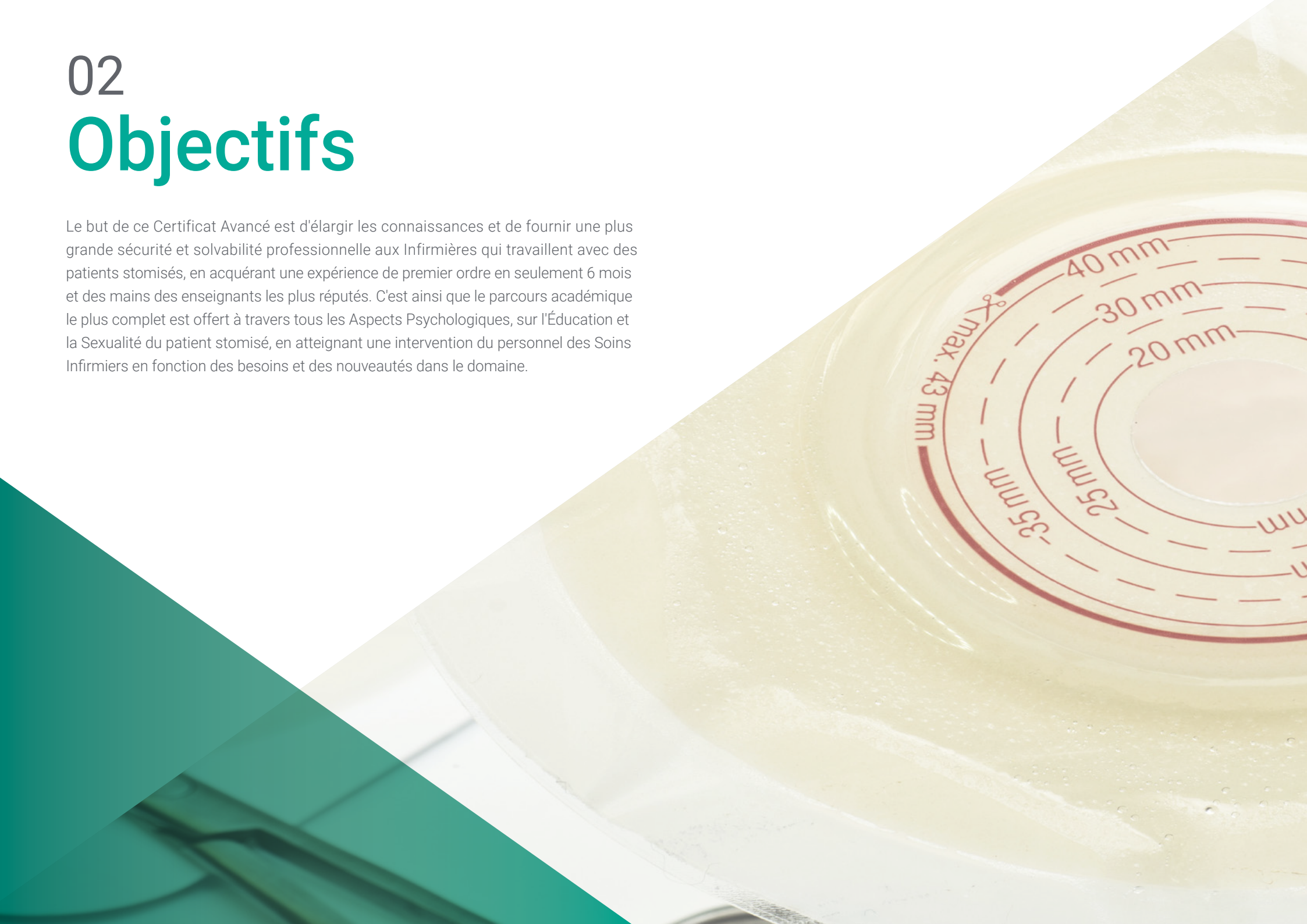
Vous serez en mesure d'établir des stratégies qui intègrent les Aspects Psychologiques et Sociaux du patient stomisé.

Pendant le cours académique, vous acquerrez une expérience pratique grâce à des environnements d'apprentissage simulés basés sur des situations et des cas réels.



02 Objectifs

Le but de ce Certificat Avancé est d'élargir les connaissances et de fournir une plus grande sécurité et solvabilité professionnelle aux Infirmières qui travaillent avec des patients stomisés, en acquérant une expérience de premier ordre en seulement 6 mois et des mains des enseignants les plus réputés. C'est ainsi que le parcours académique le plus complet est offert à travers tous les Aspects Psychologiques, sur l'Éducation et la Sexualité du patient stomisé, en atteignant une intervention du personnel des Soins Infirmiers en fonction des besoins et des nouveautés dans le domaine.





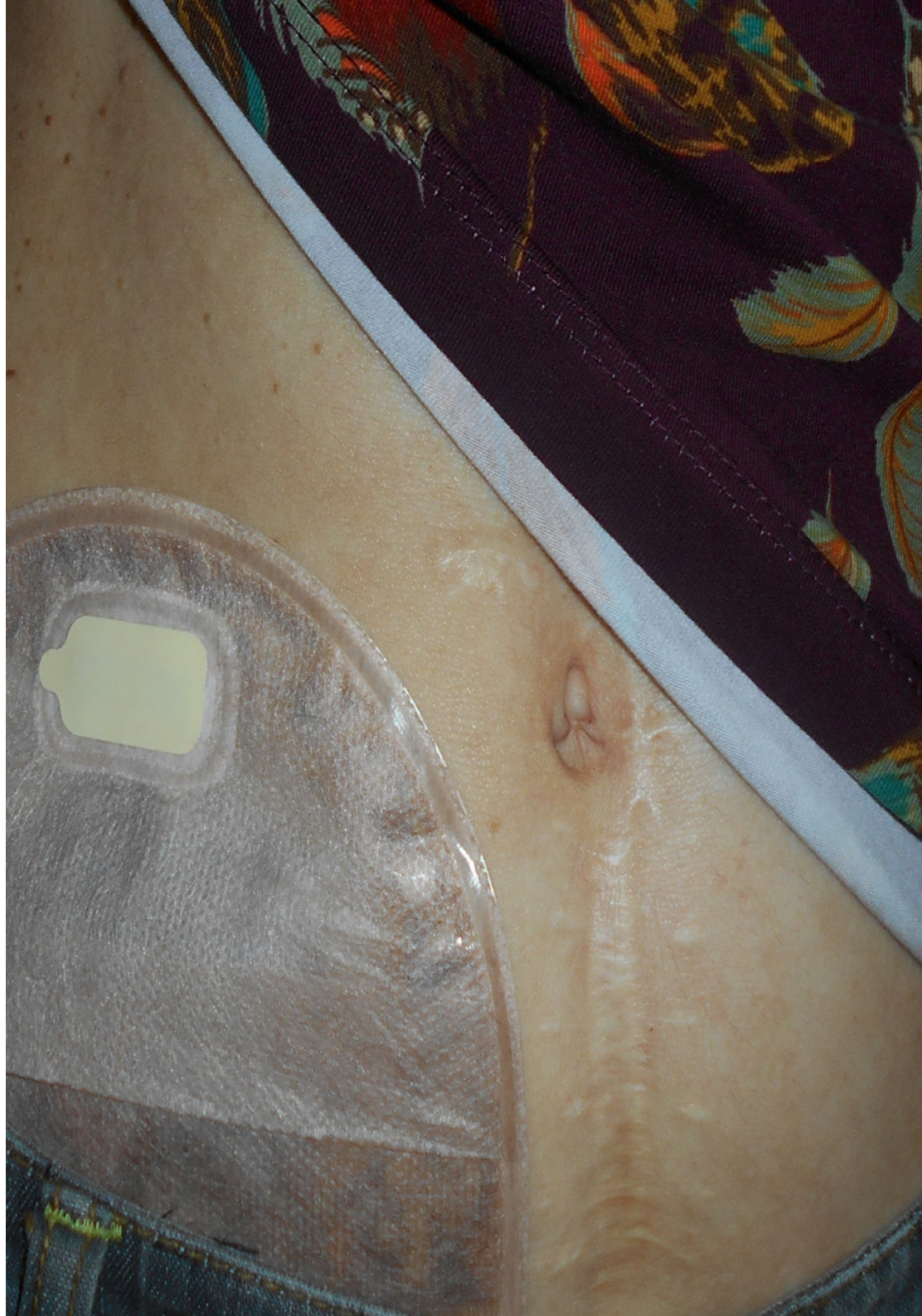
“

Ce programme complet vous présentera les aspects les plus pertinents de la qualité de vie des patients stomisés, du point de vue des soins Infirmiers”



Objectifs généraux

- ◆ Faciliter la gestion des connaissances, des compétences et des aptitudes nécessaires aux soins des patients stomisés
- ◆ Mettre à jour les concepts des stomies et le rôle de l'infirmière dans les soins aux patients stomisés
- ◆ Gérer les connaissances théoriques et les compétences pour soutenir les performances infirmières dans les soins aux patients porteurs de Stomies d'alimentation Digestive
- ◆ Appliquer les connaissances théoriques et les compétences pour soutenir les performances infirmières dans les soins aux patients porteurs de stomies d'élimination urinaire
- ◆ Se familiariser avec les connaissances théoriques et les compétences nécessaires pour soutenir les soins infirmiers prodigués aux patients porteurs de stomies respiratoires
- ◆ Maîtriser les connaissances nécessaires pour aider le patient stomisé à faire face à sa nouvelle situation de vie dans le domaine psychosocial





Objectifs spécifiques

Module 1. Aspects physiques et psychologiques du patient stomisé

- ◆ Connaître en profondeur l'importance de la communication entre l'infirmière, le patient et la famille afin d'obtenir des soins de santé de qualité
- ◆ Approfondir et apprendre à traiter les patients stomisés et leurs familles
- ◆ Identifier les domaines psychosociaux qui peuvent affecter le patient stomisé, sa vie sociale, professionnelle et familiale
- ◆ Acquérir les connaissances nécessaires pour pouvoir appliquer les soins nécessaires à la femme enceinte stomisée

Module 2. Promotion de la santé et Éducation à la Santé

- ◆ Approfondir l'importance de l'Éducation à la santé comme outil essentiel pour la qualité de vie du patient stomisé
- ◆ Identifier les aspects nutritionnels les plus importants pour chaque type de patient stomisé
- ◆ Identifier les différents dispositifs et compléments existants en soins des stomies
- ◆ Appliquer la technique correcte d'insertion et de retrait des dispositifs
- ◆ Reconnaître les besoins spécifiques de traitement médicamenteux des patients stomisés
- ◆ Approfondir l'importance des soins de la peau chez les patients stomisés
- ◆ Identifier et connaître les associations de patients stomisés, afin de pouvoir transmettre au patient les informations les plus fiables et efficaces
- ◆ Approfondir la signification des écoles de patients et leur impact sur les patients

Module 3. La sexualité et la qualité de vie du patient stomisé

- ◆ Apprendre à connaître le rôle de la sexualité dans la vie du patient stomisé, comment l'aider et le conseiller dans sa nouvelle situation
- ◆ Reconnaître que des aspects sont nécessaires pour améliorer la qualité de vie du patient stomisé, ainsi que des outils pour la mesurer



Les meilleurs professionnels du secteur, à portée de main, dans une formation de haute qualité, créée pour vous pousser vers l'excellence"

03

Direction de la formation

Ce programme académique se compose d'un corps enseignant avec une grande expérience dans les Ostomies Digestives et surtout dans les Soins Infirmiers pour différentes pathologies, ce qui en fait un contenu de premier niveau avec des aspects très complets et des cas réels exemplaires. Ceux-ci ont été tirés de la propre trajectoire de ces spécialistes qui interviennent pour offrir le meilleur enseignement des Aspects Psychologiques, de l'Éducation et de la Sexualité du Patient Ostomisé. En outre, d'autres spécialistes au prestige reconnu ont participé à la création du matériel d'étude, complétant ainsi le programme de manière interdisciplinaire.



“

Les meilleurs professeurs sont ici. Vivez une expérience académique de haut niveau avec ce programme de TECH exclusif”

Direction



Mme Rodríguez Perea, Ana María

- ◆ Responsable des Soins Infirmiers en Hospitalisation de Chirurgie Générale et Digestive à l'Hôpital Universitaire Rey Juan Carlos, Madrid
- ◆ Infirmière dans l'Unité de Soins Intensifs Néonataux et Pédiatriques de l'Hôpital Quirónsalud Madrid
- ◆ Diplôme en Soins Infirmiers
- ◆ Master Universitaire en Gestion et Direction Planification Sanitaire pour Cadres de Santé
- ◆ Master en Soins Périnataux et Infantiles
- ◆ Experte Universitaire en Urgences et Situations de Crise
- ◆ Cours en Soins Infirmiers dans les Urgences Extra-hospitalières

Professeurs

Mme Arroyo Girón, Rocío

- ◆ Responsable des Soins Infirmiers en Chirurgie Générale et du Système de Digestive Hôpital Universitaire Rey Juan Carlos
- ◆ Infirmière Hôpital Universitaire de Mostoles
- ◆ Infirmière Maison de Retraite El Salvador
- ◆ Diplôme de Soins Infirmiers de l'Université de Extremadure
- ◆ Technicienne Supérieur en Laboratoire de Diagnostic Clinique I.E.S. ANTONIO MARÍA CALERO
- ◆ Master en Pharmacothérapie en Infirmierie
- ◆ Master en Intégration des Soins et Résolution de Problèmes Cliniques en Soins Infirmiers
- ◆ Triage à l'hôpital et hors hôpital Fuden
- ◆ Experte en Urgences Extra-hospitalières CEU

M. Crespo González, Juan

- ◆ Infirmier dans l'Unité de Gynécologie-Obstétrique et de Chirurgie Générale de l'Hôpital Rey Juan Carlos
- ◆ Infirmier de l'Unité en Oncologie, Hématologique et Néphrologie à l'Hôpital Universitaire Fundación Alcorcón
- ◆ Infirmier de l'Unité de Médecine Interne à l'Hôpital Universitaire Fundación Alcorcón
- ◆ Diplôme en Soins Infirmiers Université Rey Juan Carlos
- ◆ Master en Soins Primaires, Urgences et Catastrophes Sanitaire
- ◆ Tuteur de pratique clinique pour les étudiants en 2ème année du Diplôme de Soins Infirmiers
- ◆ Membre du Comité de Stomie de l'Hôpital Rey Juan Carlos

M. Crespo González, Miguel

- ◆ Infirmier en Chirurgie Générale et Digestive à l'Hôpital Rey Juan Carlos
- ◆ Infirmier en Pédiatrie à l'Hôpital Rey Juan Carlos
- ◆ Infirmier en Médecine Interne de l'Hôpital Rey Juan Carlos
- ◆ Infirmier au Service des Urgences à l'Hôpital Rey Juan Carlos
- ◆ Diplôme en Soins Infirmiers Université Rey Juan Carlos
- ◆ Master en Soins Primaires, Urgences et Catastrophes Sanitaire
- ◆ Tuteur Enseignant les Stages Cliniques aux étudiants de 2ème année de la Licence en Sciences Infirmières
- ◆ Membre du Comité de Stomie de l'Hôpital Rey Juan Carlos

Mme Guillén Plaza, Sara

- ◆ Infirmière au Service de Gynécologie et d'Obstétrique et à l'Unité de Chirurgie Générale et Digestive de l'Hôpital Universitaire Rey Juan Carlos, Madrid
- ◆ Infirmière à l'Hôpital Universitaire Fundación Jiménez Díaz, Madrid
- ◆ Infirmière à l'Hôpital Universitaire 12 de octubre, Madrid
- ◆ Diplôme en Soins Infirmiers par l'Université Autonome de Madrid
- ◆ Experte en Situation de Crises et Urgences à l'Université Complutense de Madrid
- ◆ Experte en Système et Chirurgie Digestive, Université CEU San Pablo
- ◆ Membre de : Comité Scientifique des Accès Veineux Périphériques et Centraux de l'Hospital Universitario Rey Juan Carlos

M. Martín Castro, Rafael

- ◆ Kinésithérapeute à l'Hôpital Universitaire Rey Juan Carlos, Madrid
- ◆ Kinésithérapeute à l'Hôpital Universitaire Rey Juan Carlos, Madrid
- ◆ Kinésithérapeute dans les services et Salles de Classe de Kalevi
- ◆ Kinésithérapeute à la Fondation Tripartita
- ◆ Kinésithérapeute chez Vodafone Company
- ◆ Kinésithérapeute au Centre Maria Wolff pour les Troubles Cognitifs
- ◆ Kinésithérapie Préventive dans les centres pour personnes âgées de San Benito et Nuestra Señora de la Merced
- ◆ Diplôme en Kinésithérapeute de l'Université Pontificia de Comillas
- ◆ Spécialiste en Kinésithérapie du Sport de l'Université Complutense de Madrid

04

Structure et contenu

Ce Certificat Avancé contient un programme complet, intensif, clair et utile qui vous permettra d'utiliser les nouvelles compétences et connaissances acquises presque immédiatement. Il y aura 6 mois d'étude à travers les contenus les plus actualisés qui ont été choisis par une équipe d'experts, pour obtenir le parcours le plus efficace à travers les aspects essentiels de ce domaine de travail. Sous la modalité 100% en ligne, l'étudiant décidera du meilleur endroit et du meilleur moment pour approfondir les aspects physiques, psychologiques, éducatifs et sexuels du patient stomisé, afin d'être une excellente référence en matière de Soins Infirmiers.





“

Ce programme vous permettra d'avancer naturellement et progressivement vers vos objectifs"

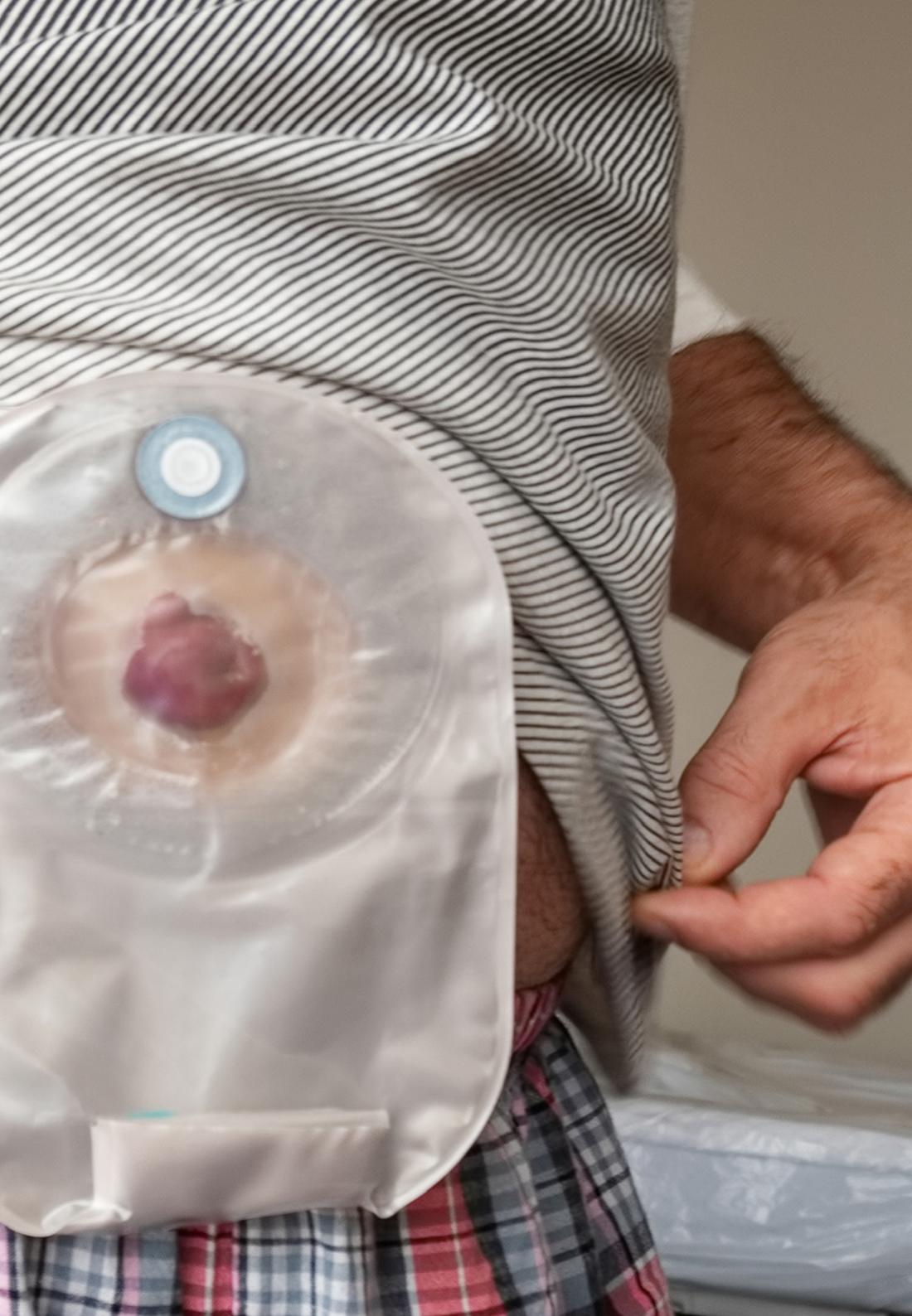
Module 1. Aspects physiques et psychologiques du patient stomisé

- 1.1. Les phases émotionnelles du patient stomisé
- 1.2. Aide au patient stomisé
- 1.3. L'anxiété et la peur du patient stomisé
- 1.4. Le changement physique du patient stomisé
- 1.5. Situation à la sortie de l'hôpital
- 1.6. Relations familiales, sociales et de couple
- 1.7. Vie sociale et voyages
- 1.8. Activité physique et sport
- 1.9. Activité professionnelle
- 1.10. stomie et grossesse

Module 2. Promotion de la santé et Éducation à la Santé

- 2.1. Formation du personnel de santé
- 2.2. Continuité des soins
- 2.3. Hygiène et soins personnels
- 2.4. L'irrigation
- 2.5. Soins de la peau et adaptation à la vie quotidienne
- 2.6. Alimentation du patient stomisé
- 2.7. La prise de médicaments chez le patient stomisé
- 2.8. Récupération et physiothérapie
 - 2.8.1. Récupération du plancher pelvien
 - 2.8.2. Récupération de la paroi abdominale
- 2.9. Associations des patients stomisés
- 2.10. École de patients





Module 3. La sexualité et la qualité de vie du patient stomisé

- 3.1. Problèmes physiques ou psychologiques
- 3.2. Cycle psychophysiologique de la réponse sexuelle humaine
- 3.3. Changements physiques de la chirurgie
- 3.4. Problèmes sexuels courants
- 3.5. Effets des médicaments sur la sexualité et évaluation de la fonction sexuelle
- 3.6. Conseil en matière de sexualité
- 3.7. Infertilité et contraception
- 3.8. Qualité de la vie
- 3.9. Évaluation de la qualité de vie
- 3.10. L'importance de la communication infirmier-patient-famille

“

*Un programme conçu
pour ceux qui souhaitent
développer leur carrière”*

05

Méthodologie

Ce programme de formation offre une manière différente d'apprendre. Notre méthodologie est développée à travers un mode d'apprentissage cyclique: ***el Relearning***.

Ce système d'enseignement s'utilise, notamment, dans les Écoles de Médecine les plus prestigieuses du monde. De plus, il a été considéré comme l'une des méthodologies les plus efficaces par des magazines scientifiques de renom comme par exemple le ***New England Journal of Medicine***.



“

Découvrez le Relearning, un système qui laisse de côté l'apprentissage linéaire conventionnel au profit des systèmes d'enseignement cycliques: une façon d'apprendre qui a prouvé son énorme efficacité, notamment dans les matières dont la mémorisation est essentielle"

À TECH, School nous utilisons la Méthode des cas

Dans une situation clinique donnée: que doit faire un professionnel? Tout au long du programme, vous serez confronté à de multiples cas cliniques simulés, basés sur des patients réels, dans lesquels vous devrez enquêter, établir des hypothèses et finalement résoudre la situation. Il existe de nombreux faits scientifiques prouvant l'efficacité de cette méthode. Les personnels infirmiers apprennent mieux, plus rapidement et plus durablement dans le temps.

Avec TECH, le personnel infirmier fait l'expérience d'une méthode d'apprentissage qui révolutionne les fondements des universités traditionnelles du monde entier.



Selon le Dr Gérvas, le cas clinique est la présentation commentée d'un patient, ou d'un groupe de patients, qui devient un "cas", un exemple ou un modèle illustrant une composante clinique particulière, soit en raison de son pouvoir pédagogique, soit en raison de sa singularité ou de sa rareté. Il est essentiel que le cas soit ancré dans la vie professionnelle réelle, en essayant de recréer les véritables conditions de la pratique professionnelle des soins infirmiers.

“

Saviez-vous que cette méthode a été développée en 1912 à Harvard pour les étudiants en Droit? La méthode des cas consiste à présenter aux apprenants des situations réelles complexes pour qu'ils s'entraînent à prendre des décisions et pour qu'ils soient capables de justifier la manière de les résoudre. En 1924, elle a été établie comme une méthode d'enseignement standard à Harvard"

L'efficacité de la méthode est justifiée par quatre acquis fondamentaux:

1. Les personnels infirmiers qui suivent cette méthode parviennent non seulement à assimiler les concepts, mais aussi à développer leur capacité mentale au moyen d'exercices pour évaluer des situations réelles et appliquer leurs connaissances.
2. L'apprentissage est solidement traduit en compétences pratiques, ce qui permet au professionnel des soins infirmiers une meilleure intégration des connaissances dans le domaine hospitalier ou des soins de santé primaires.
3. L'assimilation des idées et des concepts est rendue plus facile et plus efficace, grâce à l'utilisation de situations issues de la réalité.
4. Le sentiment d'efficacité de l'effort investi devient un stimulus très important pour les étudiants, qui se traduit par un plus grand intérêt pour l'apprentissage et une augmentation du temps passé à travailler sur le cours.



Relearning Methodology

TECH renforce l'utilisation de la méthode des cas avec la meilleure méthodologie d'enseignement 100% en ligne du moment: Relearning.

Notre Université est la première au monde à combiner l'étude de cas cliniques avec un système d'apprentissage 100% en ligne basé sur la pratique et combinant un minimum de 8 éléments différents dans chaque cours. Ceci représente une véritable révolution par rapport à une simple étude et analyse de cas.

Le personnel infirmier apprendra à travers des études de cas réels ainsi qu'en s'exerçant à résoudre des situations complexes dans des environnements d'apprentissage simulés. Ces simulations sont développées à l'aide de logiciels de pointe pour faciliter l'apprentissage par immersion.



Selon les indicateurs de qualité de la meilleure université en ligne du monde hispanophone (Columbia University). La méthode Relearning, à la pointe de la pédagogie mondiale, a réussi à améliorer le niveau de satisfaction globale des professionnels finalisant leurs études.

Grâce à cette méthodologie, nous avons formé plus de 175.000 infirmiers avec un succès sans précédent et ce dans toutes les spécialités, quelle que soit la charge pratique. Notre méthodologie d'enseignement est développée dans un environnement très exigeant, avec un corps étudiant universitaire au profil socio-économique élevé et dont l'âge moyen est de 43,5 ans.

Le Relearning vous permettra d'apprendre plus facilement et de manière plus productive tout en vous impliquant davantage dans votre spécialisation, en développant un esprit critique, en défendant des arguments et en contrastant les opinions: une équation directe vers le succès.

Dans notre programme, l'apprentissage n'est pas un processus linéaire mais il se déroule en spirale (nous apprenons, désapprenons, oublions et réapprenons). Par conséquent, ils combinent chacun de ces éléments de manière concentrique.

Selon les normes internationales les plus élevées, la note globale de notre système d'apprentissage est de 8,01.



Ce programme offre le meilleur matériel pédagogique, soigneusement préparé pour les professionnels:



Support d'étude

Tous les contenus didactiques sont créés par les spécialistes qui vont enseigner le programme universitaire, spécifiquement pour lui, de sorte que le développement didactique est vraiment spécifique et concret.

Ces contenus sont ensuite appliqués au format audiovisuel, pour créer la méthode de travail TECH en ligne. Tout cela, élaboré avec les dernières techniques afin d'offrir des éléments de haute qualité dans chacun des supports qui sont mis à la disposition de l'apprenant.



Techniques et procédures infirmières en vidéo

Nous vous rapprochons des dernières techniques, des dernières avancées pédagogiques à l'avant-garde des techniques actuelles des soins infirmiers. Tout cela, à la première personne, expliqué et détaillé rigoureusement pour atteindre une compréhension complète et une assimilation optimale. Et surtout, vous pouvez les visionner autant de fois que vous le souhaitez.



Résumés interactifs

Nous présentons les contenus de manière attrayante et dynamique dans des dossiers multimédias comprenant des fichiers audios, des vidéos, des images, des diagrammes et des cartes conceptuelles afin de consolider les connaissances.

Ce système éducatif unique pour la présentation de contenu multimédia a été récompensé par Microsoft en tant que "European Success Story".



Bibliographie complémentaire

Articles récents, documents de consensus et directives internationales, entre autres. Dans la bibliothèque virtuelle de TECH, l'étudiant aura accès à tout ce dont il a besoin pour compléter sa formation.





Études de cas dirigées par des experts

Un apprentissage efficace doit nécessairement être contextuel. Pour cette raison, TECH présente le développement de cas réels dans lesquels l'expert guidera l'étudiant à travers le développement de la prise en charge et la résolution de différentes situations: une manière claire et directe d'atteindre le plus haut degré de compréhension.



Testing & Retesting

Nous évaluons et réévaluons périodiquement vos connaissances tout au long du programme, par le biais d'activités et d'exercices d'évaluation et d'auto-évaluation: vous pouvez ainsi constater vos avancées et savoir si vous avez atteint vos objectifs.



Cours magistraux

Il existe des preuves scientifiques de l'utilité de l'observation par un tiers expert. La méthode "Learning from an Expert" renforce les connaissances et la mémoire, et donne confiance dans les futures décisions difficiles.



Guides d'action rapide

À TECH nous vous proposons les contenus les plus pertinents du cours sous forme de feuilles de travail ou de guides d'action rapide. Un moyen synthétique, pratique et efficace pour vous permettre de progresser dans votre apprentissage.



06 Diplôme

Ce Certificat Avancé en Aspect Psychologique, Éducation et Sexualité du Patient Stomisé pour Infirmiers garantit, outre la formation la plus rigoureuse et la plus actualisée, l'accès à un diplôme de Certificat Avancé délivré par TECH Université Technologique.



“

*Terminez ce programme avec succès
et recevez votre diplôme sans avoir à
vous soucier des déplacements ou des
formalités administratives”*

Ce **Certificat Avancé en Aspect Psychologique, Éducation et Sexualité du Patient Stomisé pour Infirmiers** contient le programme scientifique le plus complet et le actualisé du marché.

Après avoir passé l'évaluation, l'étudiant recevra par courrier* avec accusé de réception son diplôme de **Certificat Avancé** délivrée par **TECH Université Technologique**.

Le diplôme délivré par **TECH Université Technologique** indiquera la note obtenue lors du Certificat Avancé, et répond aux exigences communément demandées par les bourses d'emploi, les concours et les commissions d'évaluation des carrières professionnelles.

Diplôme: **Certificat Avancé en Aspect Psychologique, Éducation et Sexualité du Patient Stomisé pour Infirmiers**

Modalité: **en ligne**

Durée: **6 mois**



*Si l'étudiant souhaite que son diplôme version papier possède l'Apostille de La Haye, TECH EDUCATION fera les démarches nécessaires pour son obtention moyennant un coût supplémentaire.

future
santé confiance personnes
éducation information tuteurs
garantie accréditation enseignement
institutions technologie apprentissage
communauté engager
service personnalisé innovation
connaissance présent qualité
en ligne formation
développement institutions
classe virtuelle langues

tech université
technologique

Certificat Avancé

Aspect Psychologique,
Éducation et Sexualité
du Patient Stomisé pour
Infirmiers

- » Modalité: en ligne
- » Durée: 6 mois
- » Qualification: TECH Université Technologique
- » Horaire: à votre rythme
- » Examens: en ligne

Certificat Avancé

Aspect Psychologique,
Education et Sexualité
du Patient Stomisé pour
Infirmiers

