

Certificat Avancé

Approches et Stratégies d'Approche
en Médecine Intégrative pour les
Soins Infirmiers



Certificat Avancé

Approches et Stratégies d'Approche en Médecine Intégrative pour les Soins Infirmiers

- » Modalité: en ligne
- » Durée: 6 mois
- » Qualification: TECH Université Technologique
- » Horaire: à votre rythme
- » Examens: en ligne

Accès au site web: www.techtitute.com/fr/infirmierie/diplome-universite/diplome-universite-approches-strategies-approche-medecine-integrative-soins-infirmiers

Accueil

01

Présentation

Page 4

02

Objectifs

Page 8

03

Direction de la formation

Page 12

04

Structure et contenu

Page 30

05

Méthodologie

Page 34

06

Diplôme

Page 42

01

Présentation

Ces dernières années, la Médecine Intégrative s'est imposée comme une excellente discipline pour lutter de manière plus naturelle contre les pathologies temporaires et chroniques. En conséquence, de nouvelles approches ont été développées, axées sur la psychologie de l'individu ou sur des méthodologies de soins de santé modernes qui permettent une approche plus efficace de la maladie afin de maximiser le rétablissement du patient. Les avantages de ces avancées soulignent l'importance pour les infirmières de mettre à jour leurs connaissances, raison pour laquelle TECH a créé ce diplôme. Ainsi, l'étudiant adoptera les derniers développements de l'approche psychanalytique ou de la prise en charge intégrative des troubles digestifs, 100% en ligne et depuis chez lui.



“

*Ce Certificat Avancé vous permettra
d'identifier les dernières avancées liées à
l'approche Psychanalytique des pathologies"*

Au cours de la dernière décennie, la Médecine Intégrative s'est imposée comme un excellent allié dans la lutte contre différents types de maladies avec des méthodes moins agressives et adaptées aux besoins de chaque individu. Cet avantage a entraîné une demande accrue de la part des patients, ce qui a conduit à l'émergence de nouvelles stratégies et approches pour traiter les pathologies de manière plus rigoureuse et dans un délai plus court. Étant donné l'impact positif de ces mécanismes de pointe sur le bien-être des patients, les professionnels de la santé doivent être au courant de ces innovations afin de ne pas rester à la traîne de l'évolution de leur secteur.

Face à cette situation, TECH a encouragé la conception de ce programme, grâce auquel l'infirmière pourra détecter toutes les avancées dans le domaine des Stratégies d'Approche de la Médecine Intégrative. Pendant 6 mois d'apprentissage intensif, vous apprendrez les derniers développements de l'approche systémique de la prise en charge d'une pathologie en fonction des caractéristiques du patient ou vous établirez les méthodes intégratives de pointe qui vous permettront de gérer les migraines. Elle déterminera également les stratégies les plus appropriées pour faire face aux impacts environnementaux. Tout cela avec l'accès à une série de masterclasses données par un expert de renommée mondiale, où les principales stratégies et approches dans ce domaine seront passées en revue.

Grâce à une méthodologie 100% en ligne, vous serez en mesure de gérer votre temps à votre guise afin d'obtenir un apprentissage efficace. Dans le même ordre d'idées, vous aurez accès à du matériel pédagogique disponible dans des formats modernes tels que le test d'auto-évaluation, le résumé interactif ou la vidéo explicative. Vous vous assurez ainsi d'une expérience pédagogique agréable et individualisée, réalisable à tout moment et en tout lieu.

Ce **Certificat Avancé en Approches et Stratégies d'Approche en Médecine Intégrative pour les Soins Infirmiers** contient le programme scientifique le plus complet et le plus actuel du marché. Les principales caractéristiques sont les suivantes:

- Le développement de cas pratiques présentés par des experts en Médecine Intégrative
- Le contenu graphique, schématique et éminemment pratique de l'ouvrage fournit des informations scientifiques et pratiques sur les disciplines essentielles à la pratique professionnelle
- Les exercices pratiques où effectuer le processus d'auto-évaluation pour améliorer l'apprentissage
- Il met l'accent sur les méthodologies innovantes
- Cours théoriques, questions à l'expert, forums de discussion sur des sujets controversés et travail de réflexion individuel
- La possibilité d'accéder aux contenus depuis n'importe quel appareil fixe ou portable doté d'une connexion internet



Ce certificat permet de découvrir les dernières stratégies de traitement des maladies neurologiques par la Médecine Intégrative"

“

Mettez à jour vos connaissances en matière des Approches et Stratégies en Médecine Intégrative pour les Soins Infirmiers avec des professionnels ayant une grande expérience dans ce secteur”

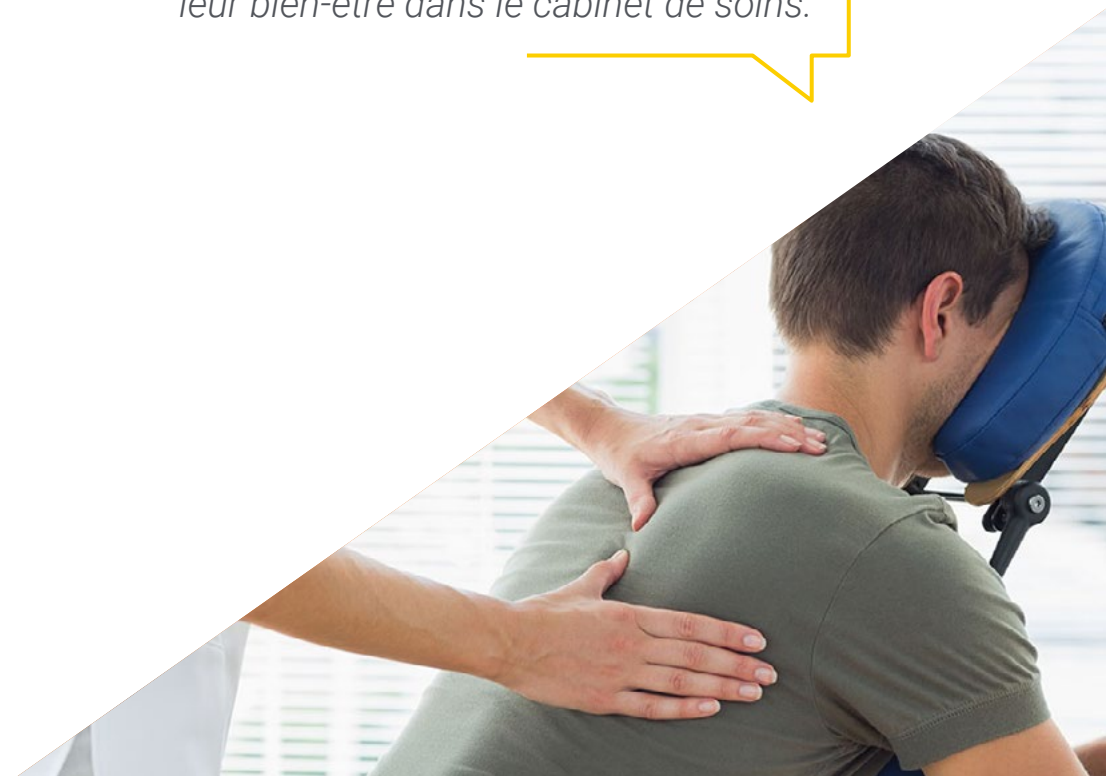
Le corps enseignant du programme comprend des professionnels du secteur qui apportent l'expérience de leur travail à cette formation, ainsi que des spécialistes reconnus issus de grandes sociétés et d'universités prestigieuses.

Grâce à son contenu multimédia développé avec les dernières technologies éducatives, les spécialistes bénéficieront d'un apprentissage situé et contextuel, ainsi, ils se formeront dans un environnement simulé qui leur permettra d'apprendre en immersion et de s'entraîner dans des situations réelles.

La conception de ce programme est centrée sur l'Apprentissage par les Problèmes, grâce auquel le professionnel doit essayer de résoudre les différentes situations de pratique professionnelle qui se présentent tout au long du programme. Pour ce faire, l'étudiant sera assisté d'un innovant système de vidéos interactives, créé par des experts reconnus.

Apprenez à votre rythme et sans limites éducatives grâce au système de Relearning de ce programme.

Améliorez votre prise en charge des patients grâce aux connaissances que vous allez acquérir pour veiller à leur bien-être dans le cabinet de soins.



02

Objectifs

Ce Certificat Avancé a été conçu avec l'idée de fournir aux infirmières une mise à jour de leurs connaissances sur les Approches et Stratégies d'Approche en Médecine Intégrative. Tout au long de cette période académique, vous identifierez les nouveautés de l'approche Psychanalytique ou détecterez les techniques pour gérer les maladies du système respiratoire avec l'IM. Cet apprentissage sera préservé grâce au suivi d'un ensemble d'objectifs généraux et spécifiques.



“

Adoptez les connaissances les plus récentes en matière d'Approches et de Stratégies de Médecine Intégrative pour les Soins Infirmiers dans votre pratique quotidienne des soins de santé"



Objectifs généraux

- ♦ Acquérir les connaissances et les compétences nécessaires pour évaluer l'adéquation de chaque discipline dans le cadre clinique, permettant la fourniture de soins de qualité fondés sur des preuves scientifiques
- ♦ Mettre à jour les connaissances des professionnels des Sciences de la Santé dans les différents domaines de la Médecine Intégrative
- ♦ Promouvoir des stratégies de travail fondées sur une approche globale et une prise en charge multidisciplinaire dans l'environnement social du patient, en tant que modèle de référence pour atteindre l'excellence en matière de soins
- ♦ Favoriser l'acquisition de compétences et d'aptitudes techniques grâce à un système multimédia efficace
- ♦ Encourager la stimulation professionnelle par la spécialisation continue et la recherche



Devenez un professionnel de pointe dans le domaine de la Médecine Intégrative après avoir terminé ce Certificat Avancé”





Objectifs spécifiques

Module 1. Introduction à la Médecine Intégrative

- ◆ Identifier les facteurs culturels, socio-économiques et historiques qui façonnent les disparités en matière de santé de la population
- ◆ Démontrer une compétence sociale et culturelle dans le contexte d'un plan de soins complet
- ◆ Refléter la réduction des dépenses économiques et l'amélioration de la qualité de vie liées à l'introduction de la MI

Module 2. Approches et stratégies

- ◆ Définir le modèle de pratique clinique, contextualiser la situation de santé de la personne et fixer des objectifs appropriés
- ◆ Connaître les différents systèmes philosophiques de la Médecine Intégrative d'un point de vue anthropologique
- ◆ Approfondir les particularités de l'approche Psychanalytique

Module 3. Approche des maladies chroniques fréquentes en Médecine Intégrative

- ◆ Identifier les ressources communautaires et le réseau d'aiguillage pour les patients nécessitant des soins spécialisés
- ◆ Éliminer en toute sécurité la charge toxique et éviter la ré-accumulation
- ◆ Analyser la relation entre le système nerveux périphérique et central, le tube digestif et le système immunitaire

03

Direction de la formation

Grâce à l'engagement inlassable de TECH à fournir des qualifications de la plus haute qualité, ce programme est dirigé et enseigné par des médecins, des infirmières et d'autres professionnels de haut niveau qui sont des experts en Médecine Intégrative et qui ont travaillé dans des hôpitaux de premier plan. Ces spécialistes sont eux-mêmes responsables de la mise à disposition de toutes les ressources didactiques tout au long de cette expérience académique, de sorte que les contenus qu'ils fourniront à l'étudiant auront été préalablement appliqués dans leur expérience professionnelle.





“

Pour garantir l'acquisition des connaissances les plus récentes en matière de Stratégies des Approches de Médecine Intégrative, cette qualification est enseignée par des professionnels actifs dans ce domaine de la santé"

Directeur invité

Dr. Chiti Parikh est une personnalité médicale de premier plan qui mène une carrière impressionnante dans le domaine de la **Médecine Intégrative**. Elle a commencé sa carrière clinique au New York Presbyterian Hospital, où elle a rapidement accédé au poste de **directrice exécutive du programme de Santé Intégrative et de Bien-être**. Dans cette fonction, le Dr. M. Parikh supervise une équipe de plus de 30 membres du personnel clinique et non clinique, qui fournit un ensemble complet de services comprenant la nutrition, l'acupuncture, les massages, le coaching de santé, la psychothérapie, le pilates, la méditation et le yoga. Il a développé et lancé une bourse clinique en médecine intégrative pour les médecins formés en médecine familiale et en médecine interne, et a intégré l'enseignement de la médecine intégrative dans le programme d'études de la Weill Cornell Medicine, tout en établissant d'importantes collaborations avec le département d'oncologie, de gestion de la douleur et de soins palliatifs afin d'offrir une expérience de traitement holistique et compatissante.

Dr. M. Parikh a également joué un rôle de premier plan dans la sensibilisation à la médecine intégrative, en collaborant avec des sociétés professionnelles et en contribuant régulièrement à des médias tels que le Dr. Oz Show, NBC News et VICE News. Il a fait preuve d'un **engagement fort en matière d'enseignement et de mentorat**, offrant des opportunités d'apprentissage et de mentorat aux étudiants en médecine, aux résidents, aux boursiers et aux médecins désireux d'en savoir plus sur la médecine intégrative.

Il est également important de souligner la **contribution internationale** du Dr. Parikh dans le domaine des droits de l'homme. En tant qu'évaluatrice médicale bénévole pour Physicians for Human Rights, elle a effectué des expertises médicales pour des victimes de torture demandant l'asile dans le monde entier. En outre, elle a été bénévole et consultante au Centre Weill Cornell pour les droits de l'homme, où elle a guidé des étudiants dans la réalisation d'évaluations médicales et les a sensibilisés aux violations des droits de l'homme. Ces contributions importantes ont rehaussé le profil de son travail dans l'arène internationale et renforcent son engagement en faveur de la justice et du bien-être humain.



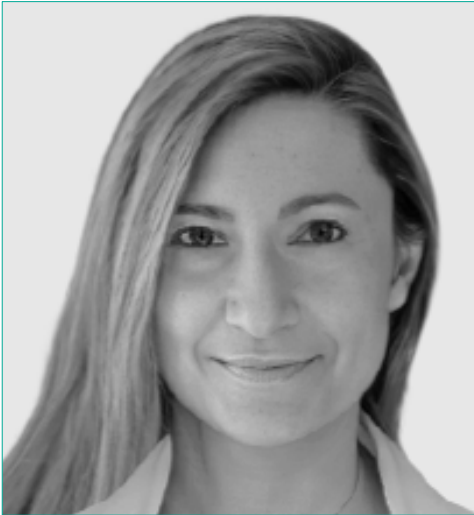
Dr Chiti, Parikh

- Directeur exécutif de la Santé intégrative et du Bien-être à l'Hôpital presbytérien de New York
- Directrice de Médecine Hospitalière au New York Presbyterian Lower Manhattan
- Directrice exécutive à Weill Cornell Medicine
- Doctorat en Médecine à la Faculté de Médecine Robert Wood Johnson de l'Université de Rutgers

“

Grâce à TECH, vous pourrez apprendre avec les meilleurs professionnels du monde”

Direction



Dr Menassa, Alejandra

- Responsable du Service de Médecine Interne et de Santé Mentale de la Clinique de Médecine Intégrative
- Responsable de la Section Ozonothérapie de la Clinique de Médecine Intégrative
- Médecin Assistant en Médecine Interne au Service des Urgences de l'Hôpital Universitaire 12 de Octubre
- Membre de l'Équipe Médicale Psychanalytique de la société de Production Cinématographique Grupo Cero
- Master en Évaluation des Dommages Corporels et Psychosociaux par l'Institut Européen de la Santé et du Bien-Être Social
- Expert en Évaluation Psychologique Judiciaire par l'Institut de Psychologie Supérieur Alborán
- Expertise en Psychologie Judiciaire par l'Instituto Superior de Psicología Alborán
- Vice-présidente de la Société Espagnole pour la Santé et la Médecine Intégratives (SESMI)
- Membre de: Société Espagnole de Médecine Interne (SEMI)



Dr Rodríguez Picazo, Pedro

- ◆ Directrice Adjoint de la Clinique UME
- ◆ Directeur Fondateur de Medintegra
- ◆ Coordinateur de la Santé Colisée
- ◆ Docteur en Sciences de la Santé à l'Université d' Alicante
- ◆ Diplôme de Soins Infirmiers, la Santé Communautaire de l'Université d'Alicante
- ◆ Spécialiste Universitaire en Ostéopathie, Kinésiologie et Acupuncture de l'Université de Murcie
- ◆ Master en Santé et Médecine intégratives Avancées par TECH Université Technologique
- ◆ ARPN, Services de Santé par l'Université Européenne Miguel de Cervantes
- ◆ Membre: Comité de Rédaction de la Revue Medicina Integrativa RS&MI, Conseil d'Administration de la Société Espagnole de Santé et de Médecine Intégratives, Membre de la Société Européenne de Médecine Intégrative et Membre de la Société d'Oncologie Intégrative

Professeurs

Mme Trujillo, Helena

- ◆ Psychologue Spécialisée dans les Techniques de Psychanalyse
- ◆ Psychanalyste en cabinet privé
- ◆ Directrice de télévision et présentatrice de programmes scientifiques et culturels pour Grupo Cero TV
- ◆ Membre du Département en Attention clinique de Grupo Cero
- ◆ Licence en Psychologie de l'Université de Malaga
- ◆ Expert en Criminologie de l'Institut Andalou Interuniversitaire de Criminologie. Malaga

Dr Matute, Ruth

- ◆ Biochimiste et Biologiste Moléculaire Spécialiste de la Nutriginomique
- ◆ Biochimie chez ADNLife
- ◆ Conférencier dans divers cours liés à la médecine Génomique Nutritionnelle.
- ◆ Doctorat de Biochimie et de Biologie Moléculaire
- ◆ Licence de Biochimie et de Biologie Moléculaire
- ◆ Expert en Génomique et Médecine de Précision de l'Université de Californie.
- ◆ Expert en Epigénétique et Contrôle de l'Expression Génétique de l'Université de Melbourne
- ◆ Expert en Nutrition Clinique de l'Université de Californie

Professeurs

Dr Alonso Almela, Marta

- ♦ Nutritionniste dans une Clinique de Médecine Intégrative
- ♦ Nutritionniste en Cabinet Privé A Happy Body
- ♦ Master en Sécurité Alimentaire, Université Complutense de Madrid
- ♦ Licence en Science et Technologie de l'Alimentation Université Autonomiede Madrid
- ♦ Diplôme en Nutrition Humaine et Diététique à l'Université d'Almeria et à l'Institut de Nutrition Cellulaire Active
- ♦ Membre de: Association Espagnole des Diététiciens et Nutritionnistes

Dr García Pérez Juan, Daniel

- ♦ Kinésithérapeute et Infirmier
- ♦ Kinésithérapeute en Cabinet Privé Daniel García Pérez-Juana
- ♦ Directeur des Soins à la Clinique IMEDE
- ♦ Responsable du Service Kinésithérapie et Ostéopathie en Clinique de Médecine Intégrative
- ♦ Docteur en Sciences de la Santé la Douleur et de Proprioception à l'Université Rey Juan Carlos
- ♦ Master en Neurocontrôle Moteur et Physiothérapie de l'Universidad Rey Juan Carlos
- ♦ Président et Cofondateur de l'Association Espagnole de Tao Yin

Mme Faulin, Ayla

- ♦ Responsable du Département des Soins Infirmiers Cliniques Médecine Intégrative
- ♦ Maîtrise en Supplémentation Nutritionnelle Intégrative Fondée sur des Preuves par l'Ecole de Santé Intégrative
- ♦ Diplôme Supérieur en Thérapies Naturelles Cône spécialité en Naturopathie (Centre Universitaire Royal Escorial- Maria Cristina)
- ♦ Expertise en Nutrition Appliquée à la Clinique par l'Ecole de Santé Intégrative

M. Díaz Sáez, Arístides

- ♦ Thérapeute complémentaire Expert en Constellations Familiales

Dr Yanguas Pol, José

- ♦ Homéopathe et Entrepreneur en Matériaux Orthopédiques
- ♦ Technicien supérieur en Orthopédie à l'école primaire et secondaire privée CEBAT. Muchamiel, Alicante
- ♦ Diplôme d'Homéopathie CEDH de l'Ilustre College Officiel de Médecins
- ♦ Licence en Pharmacie de l'Université de Grenade

Dr Hortal, Luis

- ♦ Médecin de famille
- ♦ Chargé de cours en systèmes d'information de santé et en échographie à SERMAS
- ♦ Diplôme avancé en homéopathie
- ♦ Conférencier de stages pour les étudiants de 5ème et 6ème année de l'Université d'Alcalá
- ♦ Tuteur des résidents en médecine familiale et communautaire DAEste SERMAS

Dr Salgado, Carmen

- ♦ Naturopathe, Directrice et Fondatrice du centre thérapeutique Herbarum Natura
- ♦ Membre du Département de Naturopathie du Centre des Hautes Etudes Philippus Thuban
- ♦ Licence en Pharmacie de l'Université Complutense de Madrid
- ♦ Diplôme de Biochimie et de Biologie Moléculaire
- ♦ Certificat Avancé en Naturopathie par le Centre Universitaire Royal Escorial- Maria Cristina
- ♦ Certificat Avancé en Nutrition Médecine Orthomoléculaire par l'Association Française de Médecine Orthomoléculaire

Dr Naranjo, Tomás Álvaro

- ◆ Directeur du Centre de Médecine Intégrative Arjuna Tortosa
- ◆ Chercheur collaborateur à l'Hôpital de Tortosa Verge de la Cinta
- ◆ Chercheur indépendant en Médecine Bioénergétique, Vibratoire et Synergétique
- ◆ Médecin Spécialiste au Service d'Anatomie Pathologique du Centre de Soins de Santé HTC
- ◆ Docteur en Anatomie Pathologique
- ◆ Diplôme en Psychologie Clinique
- ◆ Membre de: Association internationale de Synergétique

Dr De la Puerta, Lola

- ◆ Directeur et Médecin d'un cabinet privé de Médecine Intégrative et Anti-âge
- ◆ Consultante Médicale pour le Laboratoire Cobas
- ◆ Spécialiste du Comité Médical de l'Institut de Microécologie
- ◆ Master en Médecine Biologique et Médecine Anti-âge par l'Université d'Alcala
- ◆ Membre Scientifique de la Société Espagnole des Probiotiques et Prébiotiques
- ◆ Membre de: Société Espagnole de Médecine Anti-âge et de Longévité, société espagnole de Médecine Intégrative, Société Espagnole de Médecine Biologique et Anti-âge, Société Espagnole de Médecine et de Chirurgie Esthétique et Association de Thérapie Microbiologique

Dr González Martín, María del Carmen

- ◆ Directrice Médicale à la Clinica Centro
- ◆ Spécialiste en Médecine Orthomoléculaire et Anti-âge à la Clínica Centro
- ◆ Docteur en Maladies Infectieuses et de Microbiologie de l'Université de Grenade
- ◆ Mastère en Nutrition Cellulaire Active par l'Association Française de Médecine Orthomoléculaire
- ◆ Vice-Présidente de l'Association des Médecine Esthétiques de Granada
- ◆ Membre de: Société Espagnole de Nutrition et de Médecine Orthomoléculaire et Comité International des Experts en Ozonothérapie

M. Moltó, Juan Pablo

- ◆ Directeur Général de l'Institut International d'Acupuncture Scientifique et de Psychoneuroacupuncture
- ◆ Chercheur principal, à l'Institut International des Sciences de l'Acupuncture et des Sciences de la Santé
- ◆ Membre Fondateur du Conseil Général du Collège Espagnol des Médecins Naturopathes d'Espagne
- ◆ Licence en Médecine Traditionnelle Chinoise
- ◆ Licence en Naturopathie
- ◆ Licence en Homéopathie par le Centre Universitaire Royal Escorial-Maria Cristina

M. Bogeat, Julio

- ◆ Psychologue Clinique spécialisée en Hypnose Ericksonienne
- ◆ Psychothérapeute en cabinet privé
- ◆ Consultant pour diverses entités publiques et privées, notamment dans le secteur de la santé
- ◆ Collaborateur expert de la Fédération Nationale des Associations de Lutte contre les Maladies Rénales
- ◆ Collaborateur de la Fondation pour le Développement de la Conscience
- ◆ Licence en Psychologie Clinique de l'Université CEU San Pablo

Dr Esmel, Neus

- ◆ Directeur du Centre Esmel Terapias
- ◆ Infirmière à l'Hôpital Vall d'Hebron Barcelona Hospital Campus
- ◆ Infirmière à Hôpital Universitaire de Bellvitge
- ◆ Infirmière d'Oncologie Hôpital Duran i Reynals
- ◆ Infirmière à l'Hôpital Universitaire Germans Trias i Pujol
- ◆ Infirmière à l'Hôpital Lluís Alcanyis
- ◆ Docteur en Sciences des Soins Infirmiers de l'Université Rovira i Virgili
- ◆ Membre de: Société Espagnole de Médecine Interne

Dr Díaz Díez, Camino

- ◆ Directrice de la Pratique Privée Dra. Camino Diaz
- ◆ Coordinateur Médical Blue Healthcare
- ◆ Médecin du Service de Santé du Club Sportif Reebok
- ◆ Responsable du Département Homéopathie de la Clinique de Médecine Intégrative
- ◆ Collaborateur de l'unité Oncologie de l'Hôpital Universitaire La Moraleja
- ◆ Médecin Spécialiste à l'Institut Homéopathique et à l'Hôpital Universitaire de San José
- ◆ Membre de: Société Espagnole de Médecine Générale et Société Espagnole de Santé et de Médecine Intégrative Maîtrise
- ◆ Master en Supplémentation et Nutrition Université CEU Cardenal Herrera

Dr García, Isabel

- ◆ Endocrinologue et Nutritionniste Intégrative
- ◆ Spécialiste à l'Institut de la Santé Intégrative et Consciente
- ◆ Médecin Intégratif chez Osteo9
- ◆ Coaching Nutritionnel à la Clinique Omega Zeta
- ◆ Médecin Assistant en Endocrinologie au Centre Mèdic Castelldefels
- ◆ Médecin Assistant en Endocrinologie à l'Institut Catalan d'Endocrinologie
- ◆ Maîtrise en Naturopathie et ISMET

Dr Gelfo, Judith

- ◆ Dentiste et Kinésiologue
- ◆ Directeur du Centre de Dentisterie Holistique
- ◆ Odontologue Homéopathe dans la Clinique Virtuelle MASalud
- ◆ Licence en Odontologie de l'Université Nationale de Cordoba. Argentine
- ◆ Diplômée en Occlusion et Amélioration de la Posture en Clé Kinésiologique de l'Université de Palerme. Italie
- ◆ Vice-président et fondateur de la Société Espagnole de Kinésiologie Médico-dentaire
- ◆ Membre de: Fondation Dentoshopia-GEODA



Dr Lajo Morales, Teresa

- ◆ Endocrinologue à Synergia MedicalCare
- ◆ Endocrinologue à Clínica Nuosalud
- ◆ Responsable du Service Endocrinologie de l'Hôpital HLA Universitario Moncloa
- ◆ Spécialiste en Endocrinologie et Nutrition à l'Hôpital Universitaire La Paz
- ◆ Expertise Universitaire en Médecine Biorégulatrice par l'Université d'Alcalá

M. Serrano Gandía, Juan

- ◆ Responsable de Projet Technique Exécutif dans l'entreprise Dietéticos Intersa
- ◆ Analyste Biologiste à la Fondation de l'Institut Valencien d'Oncologie
- ◆ Licence en Sciences Biologiques, Spécialisation en Biochimie et Biologie Moléculaire de l'Université de Valence
- ◆ Membre de: Vice-président de la Société Espagnole de Santé et de Médecine Intégratives et de la Société Espagnole de Phytothérapie

Dr Verdaguer, Xevi

- ◆ Directeur de l'Institut de Psychoneuroimmunologie Xevi Verdaguer
- ◆ Spécialiste en Psychoneuroimmunologie, Acupuncture et Hypnose de différents centres de formation
- ◆ Diplômé en Physiothérapie de l'Universidad Católica San Antonio de Murcia (UCAM)
- ◆ Licence en Nutrition Humaine et Diététique à l'Université Isabel I
- ◆ Diplômée en Physiothérapie de l'École Universitaire Gimbernat

Mme Barrena Uriarte, María José

- ◆ Biochimie Spécialisée dans le Secteur de la Santé
- ◆ Fondatrice et directrice d' *Intermedical Solutions*
- ◆ Responsable de la qualité à Polyclinique Guipúzcoa
- ◆ Consultant en Gestion de la Qualité Hospitalière dans *GF Consulting*
- ◆ Immunologue clinique à Polyclinique Guipúzcoa
- ◆ Responsable et collaborateur de projets de recherche
- ◆ Licence en Biologie de l'Université Complutense de Madrid

Mme García Sabate, Carolina

- ◆ Experte en Biochimie du Microbiome
- ◆ Responsable du laboratoire des Techniques Avancées de Biologie Moléculaire au Laboratoire Teletest
- ◆ Conférencier au congrès et conseil d'Administration Société Société Espagnole de Nutrition et de Médecine Orthomoléculaire
- ◆ Licence de Médecine Biochimie de l'Université de Barcelone
- ◆ Master Expérimental en Science Pharmacologique de l'Université de Barcelona
- ◆ Certificat Avancé en Diététique et Nutrition de l'Université Catholique San Antonio de Murcie

M. Domínguez Iglesias, Jesús

- ◆ Kinésithérapeute Expert en Ostéopathie et Naturopathie
- ◆ Directeur de Gheos Proyecto Natural SL
- ◆ Auteur du livre *Mi ayuno*
- ◆ Conférencier de Congrès en Médecine
- ◆ Master en Physiologie Humaine à l'Université de Barcelone
- ◆ Expert en Analyse Minérale du Cheveu

Mme García Alonso, Marisa

- ◆ Pharmacienne Experte en Analyses Cliniques et Traitements Naturels
- ◆ Directeur du Laboratoire d'Analyse Clinique de la Clinique Santa Elena
- ◆ Directrice Générale de Estudios Analíticos Aplicados a la Clínica SL
- ◆ Directeur de Laboratorios Reunidos SL
- ◆ Pharmacien chef de la Pharmacie de la Gare d'Atocha
- ◆ Diplôme de Pharmacie de l'Université Complutense de Madrid
- ◆ Master en Toxicomanie
- ◆ Spécialiste en Analyse Clinique de l'Université Complutense de Madrid

Dr Giralt, Isabel

- ◆ Présidente de la Société Espagnole de Santé et de Médecine Intégratives
- ◆ Directrice de l'Unité d'Acupuncture de la Clínica Universitaria Dexeus
- ◆ Fondatrice de la clinique d'Acupuncture et de Médecine Naturelle ENERGIMED SL
- ◆ Rédactrice en cheffe du Journal International de l'Acupuncture
- ◆ Master en Acupuncture de l'Université de Lleida
- ◆ Président de la section des médecins acupuncteurs du Collège Officiel des Médecins de Barcelone
- ◆ Membre de: Conseil International de l'Acupuncture Médicale et Société Européenne de Médecine Intégrative

Dr Mestre Sel, Josep María

- ◆ Angiologue et Chirurgien Vasculaire à la Clinique Sagrada Familia
- ◆ Médecin Adjoint à l'Hôpital de Santa Creu i Sant Pau
- ◆ Consultant II du Département Angiologie et Chirurgie vasculaire de l'Hôpital de la Santa Creu i Sant Pau
- ◆ Fondateur et Secrétaire de la Fondation Catalane pour l'étude des Troubles Vasculaires.
- ◆ Membre de: Société Catalane d'Angiologie et de Chirurgie Vasculaire, Société Espagnole d'Angiologie et de Chirurgie Vasculaire, Société Espagnole de Radiologie, Société Internationale de Chirurgie Endovasculaire et Forum Veineux Européen

M. Maudos Martín, Carlos

- ♦ Thérapeute Expert en Médecine Chinoise
- ♦ Thérapeute en Acupuncture Carlos Maudos Martín
- ♦ Diplôme en Biorésonance MORA
- ♦ Cours de Kinésiologie

Dr Rigau, Josepa

- ♦ Immunologue et Spécialiste en Clinique Virtuelle MASalud
- ♦ Micro-immunothérapeute à la Clinique Virtuelle MASalud
- ♦ Médecin Spécialiste en Médecine Biologique et Génétique dans différentes institutions
- ♦ Docteur en Médecine et Chirurgie par l'Université Rovira i Virgili
- ♦ Master en Médecine Biologique et Médecine Anti-âge par l'Université d'Alcala
- ♦ Master en Pharmacogénétique, Pharmacogénomique et Médecine Personnalisée de l'Université de Barcelone
- ♦ Master en Médecine Environnementale de l'Académie Américaine de Médecine Environnementale
- ♦ Présidente et Fondatrice de l'Association Espagnole de Microimmunothérapie (AEMI)
- ♦ Membre de: Association Européenne de Laser, Société Espagnole de Laser Médical Chirurgical (SELMQ), Société Espagnole de Médecine Anti-Age et de Longévité (SEMAL) et Société Espagnole de Santé et de Médecine Intégratives (SESMI)

Dr Navarro, Carmen

- ♦ Directrice Médicale de la Clinique GAIA
- ♦ Consultation Spécialisée en Médecine de l'Environnement: SQM, SFC, Fibromyalgie et Maladies Infectieuses Chroniques Bactériennes et Virales
- ♦ Diplôme en Médecine et de Chirurgie de l'Université de Granade
- ♦ Experte en Micronutrition et Diétothérapie à l'Université d'Almeria
- ♦ Master en Médecine Intégrative et Humaniste

Dr Sabater Tobella, Juan

- ♦ Chercheur Spécialisé en Médecine Génomique et Métabolopathies
- ♦ Président d'Honneur de l'Académie Royale de Pharmacie de Catalogne
- ♦ Président d'Eugenomic
- ♦ Directeur du premier centre en Espagne dédié à la recherche et au diagnostic des maladies métaboliques: Institut de Biochimie Clinique
- ♦ Mise en place du premier programme provincial de détection précoce de la Phénylcétonurie et d'autres Métabolopathies
- ♦ Professeur de Biochimie à la Faculté de Médecine de l'Université Autonome de Barcelone
- ♦ Docteur en Pharmacie à l'Université de Barcelone
- ♦ Licence en Pharmacie à l'Université de Barcelone
- ♦ Membre de: Académie Royale de Médecine de Catalogne, Académie Royale Nationale de Médecine d'Espagne et Académie Royale de Pharmacie de Catalogne

M. Guirado Aguirre, Fernando

- ♦ Biométrieur et Chercheur Hématographique
- ♦ Chercheur Hématographique
- ♦ Thérapeute en Cabinet Privé
- ♦ Président de l'Institut Hématographique Holistique
- ♦ ATS en Soins Infirmiers
- ♦ Master en *Quantum Scio*
- ♦ Licence en Naturopathie

Dr Benito de la Torre, Susana

- ♦ Spécialiste en Réadaptation et en Médecine Physique
- ♦ Médecin Rééducatrice à la Clinique de l'Appareil Locomoteur de l'Hôpital Infanta Leonor
- ♦ Médecin rééducateur à l'Hôpital Carlos III
- ♦ Instructeur de cours de *coaching* en ligne

Dr Muñoz Calero, Pilar

- ♦ Présidente et Directrice de la Fondation Alborada de Médecine Environnementale
- ♦ Collaboratrice du Groupe médical Breakspear. Royaume-Uni
- ♦ Codirecteur de la Chaire Extraordinaire de Pathologie et d'Environnement à l'Université Complutense de Madrid
- ♦ Nombreux membres de l'illustre Académie des Sciences de la Santé Ramón y Cajal
- ♦ Membre de: Académie Américaine de Médecine Environnementale, Société Espagnole pour la Santé de Précision et Société Internationale pour la Maladie de Lyme et les Maladies Associées et autres pathologies associées

Dr Mejías Viaño, Sergio

- ♦ Cardiologue Spécialisé dans les Thérapies Intégratives
- ♦ Coordinateur du service COVID-19 à l'Hôpital Viamed Virgen de la Paloma
- ♦ Cardiologue Interventionnel en Cardiologie à l'Hôpital High Care à Marbella et à l'Hôpital CHIP à Malaga
- ♦ Consultant en Cardiologie à l'Hôpital Saint-Bernard
- ♦ Directeur du Laboratoire Hémodynamique de l'Institut de Cardiologie de l'Hôpital International Vithas Xanit
- ♦ Membre de: Société Européenne de Cardiologie, Société Espagnole de Cardiologie, Société Espagnole de Santé et de Médecine Intégratives, Fédération Espagnole de Médecine Intégrative et Association Espagnole des Professionnels de l'Ozonothérapie

Dr Morales Martin, Carlos

- ♦ Médecin en Cabinet Privé associé à l'Institut de Nutrition Cellulaire Active
- ♦ Directeur Médical de Ser Integral Integrative Health
- ♦ Médecin de soins à FREMAP, Mutua UMIVALE et Cruz Blanca EPS
- ♦ Directeur de l'Unité Locale de Garagoa et Boyacá pour l'Institut National de Médecine Légale et des Sciences Légales. Colombie
- ♦ Master en Nutrition Cellulaire par la Fondation Universitaire San Pablo CEU
- ♦ Spécialiste Universitaire en Nutriginomique et Antiâge

M. Fernández, Tomás

- ♦ Soins Infirmiers en Naturopathie
- ♦ Soins Infirmiers dans les hôpitaux publics et les centres de soins de Santé Primaires
- ♦ Directeur du Département des Soins Infirmiers Naturopathiques au Collège Officiel des Soins Infirmiers. Saragosse, Espagne
- ♦ Président de l'Association Association des Infirmières Naturopathes de Saragosse. l'ASENZAR
- ♦ Chargé des Etudes Universitaires en Soins Infirmiers
- ♦ Licence en Soins Infirmiers de l'Université de Zaragoza
- ♦ Troisième en Médecine Naturiste de l'Université de Zaragoza

Dr Romero, Carolina

- ♦ Directrice du Centre Thérapies Mente Cuerpo Canarias
- ♦ Responsable du Département Mental et Corps dans le programme de Santé Intégrative dans les Hôpitaux Universitaire San Roque
- ♦ Coauteur du livre sur l'Oncologie Intégrative
- ♦ Professeur d'art thérapie -Vipassana, et Yoga thérapeutique
- ♦ Formée au Yoga tibétain, au Yoga des rêves et au Bardo
- ♦ Doctorat en Psychologie Clinique
- ♦ Diplôme d'études supérieures en Neuropsychologie et Éducation
- ♦ Diplôme d'études supérieures en Intervention Familiale et Médiation
- ♦ Membre de: la Société Espagnole de Santé, Médecine et Santé Intégrative (SESMI)

Dr González, Belén

- ♦ Spécialiste en Médecine Familiale et Communautaire Expert en Psychoneuroimmunologie
- ♦ Experte Médicale en Nutrition et Médecine Intégrative au Centre Médical San Fernando
- ♦ Expert Médical en Nutrition et Médecine Intégrative à la Clinique Varoa
- ♦ Responsable Clinique dans un Cabinet Privé de Psychoneuroimmunologie

- ◆ Chargé de cours pour les études postuniversitaires en Médecine Intégrative
- ◆ Maîtrise en Psychoneuroimmunologie Clinique de l'Université Pontificia de Salamanca

Dr Sánchez, Sergio Luis

- ◆ Président de la Fédération Espagnole des Praticiens de Médecine Intégrative (FESMEDI)
- ◆ Médecin Spécialiste en Médecine Intégrative et Santé dans les Iles Canaries Biomédecine
- ◆ Docteur en Médecine à l'Université de Las Palmas de Gran Canaria
- ◆ Licence en Médecine à l'Université de La Laguna
- ◆ Master en Nutrition à l'Université de Las Palmas de Gran Canaria
- ◆ Master en Neurosciences et Biologie Comportementale à l'Université Pablo de Olavide
- ◆ Diplôme en Médecine Homéopathique de l'École Médicale Homéopathique Argentine Tomás Pablo Paschero", Argentine
- ◆ Diplôme en Rééducation Postural Global (RPG) par l'Université de Thérapies Manuelles de Saint - Mont. France
- ◆ Formé à la microimmunothérapie par l'Institut 3IDI
- ◆ Diplôme en Drainage Lymphatique Manuel Vodder par l'Association pour la promotion du Manuel Vodder Espagne

Dr Mendes Moreira, Ana Cristina

- ◆ Directrice Générale et Clinique du Centre de Médecine Intégrative Doctora Ana Moreira
- ◆ Présidente de la Société portugaise de médecine intégrative
- ◆ Vice de la Société Portugaise d'Ozonothérapie
- ◆ Master en Médecine Biologique et Médecine Anti-âge par l'Université d'Alcala
- ◆ Membre de: Comité Exécutif de la Société Européenne de Médecine Intégrative

Mme González Iñiguez, Mónica

- ◆ Soins Infirmiers Experte en Thérapies Naturelles
- ◆ Soins Infirmiers à Hôpital Général Universitaire, Elche
- ◆ Acupuntrice à la Clinique Vita Nova
- ◆ Présidente de l'Association des Thérapies Naturelles et Énergétiques
- ◆ Diplôme Universitaire en Soins Infirmiers de l'Université de Alicante

Dr Cruz, Héctor

- ◆ Médecin Spécialisées en Neurologie
- ◆ Médecin Neurologue au Consortium de Santé de Terrassa
- ◆ Médecin Neurologue à l'Hôpital Clinique Universitaire de Zaragoza
- ◆ Médecin Neurologue au Consortium de Hospitalière de Vic
- ◆ Homéopathe au Centre de Santé Familiale Marenostrom
- ◆ Auteur de plusieurs articles scientifiques
- ◆ Intervenant lors de conférences sur l'Homéopathie
- ◆ Master en Homéopathie de l'Académie Médicale Homéopathique de Barcelone (AMHB)

Dr Martin, Victor

- ◆ Spécialiste en Oncologie et en Médecine Familiale
- ◆ Doctorat à l'Université de Tübingen (Allemagne)
- ◆ Licence en Médecine et Chirurgie à l'Université de Valence
- ◆ Études de spécialisation en oncologie en Suisse et en Allemagne
- ◆ Master en Homéopathie, Médecine environnementale, Médecine naturelle et Ozone Thérapie
- ◆ Chargé de cours pour les masters universitaires dans les facultés de Valence, Barcelone, Grenade et Madrid
- ◆ Conférencier lors de congrès nationaux, européens et mondiaux
- ◆ Membre de: Société Européenne d'Hyperthermie et Société Allemande d'Oncologie

Mme Masllorens, Laia

- ◆ Soins Infirmiers Praticienne en Santé Intégrative
- ◆ Cofondatrice et Directrice Adjointe de l'Institut pour la Santé Intégrative et Consciente Intégrative
- ◆ Soins Infirmiers Intégrative à la Clinique Omega Zeta
- ◆ Soins Infirmiers Intégratif chez Osteo9
- ◆ Licence de Médecine Soins Infirmiers de l'Université de Barcelone
- ◆ Master en Soins Médecine et Infirmiers Naturopathes de l'Université de Barcelone
- ◆ Diplôme d'études supérieures en Infirmiers Chirurgicaux de l'Université Autonome de Barcelone

Dr Portales, Sergio

- ◆ Médecin Intégrative en Cabinet Privé
- ◆ Ancien président de la Société Hahnemannienne de Matritense
- ◆ Licence en Médecine et en Chirurgie à l'Université de México et à l'Université Alcalá de Henares
- ◆ Spécialiste en Médecine Homéopathique
- ◆ Diplômé en Acupuncture
- ◆ Ancien professeur de Physiologie Médicale
- ◆ Diplômé en Psychothérapie Gestalt

Mme Alonso Moreno, Mar

- ◆ Thérapeute Experte en Méthodes Biologiques Naturopathiques
- ◆ Thérapeute en Santé Intégrative Satva
- ◆ Consultante et coordinatrice de *Synergia Medical Care*
- ◆ Intervenante lors de Conférences sur la Médecine Intégrative
- ◆ Enseignante dans les programmes de Santé Intégrative
- ◆ Spécialiste en Biophysique Quantique
- ◆ Formation en Médecine Environnement de l'AAMA

Mme Blázquez, Elisa

- ◆ Nutrition Clinique et Diététique
- ◆ Responsable du département Nutrition et Diététique de la Clinique Médicale Avancée
- ◆ Collaborateur régulier de journaux et de magazines
- ◆ Communicatrice en nutrition via YouTube
- ◆ Auteure du livre *Dieta integrativa, la dieta que tu salud necesita*
- ◆ Diplômée en Nutrition Humaine et Diététique de l'Université Complutense de Madrid
- ◆ Spécialisée en Immunonutrition

Dr Aldana Martínez, Natalia Sofia

- ◆ Médecin Spécialisée dans la Médecine Alternative et la Médecine Intégrative
- ◆ Consultante au Ministère de la Santé et de la Protection Sociale de Colombie
- ◆ Coordinatrice de l'Académie de la Santé et de la Médecine Intégratives
- ◆ Médecin Spécialiste en Médecine Alternative, Complémentaire et Intégrative chez Kailash Medicine
- ◆ Médecin spécialiste en médecine alternative à l'hôpital Medicina de Oriente
- ◆ Médecin Spécialiste en Médecine Alternative à l'Hôpital Tunjuelito
- ◆ Médecin Spécialiste à l'Hôpital ESE Hôpital Nazareth
- ◆ Éditrice en Chef de la Bibliothèque Virtuelle de Santé sur la Médecine Traditionnelle, Complémentaire et Intégrative dans les Amériques
- ◆ Licence en Médecine et de Chirurgie de l'Université Industriel de Santander
- ◆ Spécialiste en Thérapies Alternatives (Acupuncture et Médecine Orientale) par l'Université Manuela Beltrán
- ◆ Master en Médecine Homéopathique de l'Université National de Colombie
- ◆ Membre de: Réseau MTCI Amériques

Dr Pellicer, Cristina

- ◆ Spécialiste en Médecine Intégrative
- ◆ Conférencière dans différentes formations en Médecine Intégrative
- ◆ Médecin Formateur en Chirurgie Thoracique
- ◆ Diplôme en Médecine et Chirurgie de l'Université Autonome de Barcelone
- ◆ Maîtrise en Oncologie Clinique de l'Université du Pays Basque/Euskal Herriko Vasco/Euskal Herriko Unibertsitatea (UPV/EHU)
- ◆ Master en Psychoneuroimmunologie Clinique de l'Université de Salamanca
- ◆ Formation dans de multiples disciplines sanitaires et complémentaires

Dr Fernandez Barrières, Valle

- ◆ Médecin Experte en Médecine Intégrative
- ◆ Médecin Intégratif à la Clinique Valle Fernández
- ◆ Médecin de Famille au Centre de Santé et Urgences
- ◆ Médecin du Centre Médicale Los Almendrales
- ◆ Master en Médecine Intégrative et Humaniste de l'Institut Lineo ASEPROIM
- ◆ Experte en Immunonutrition de l'Université Catholique de Valence

Dr Hernández Niño, Leonardo

- ◆ Médecin Chirurgien Expert en Thérapies Alternatives
- ◆ Médecin à l'Unité Médico-Chirurgicale de San Luis
- ◆ Médecin à Heraz Holistic Medicine
- ◆ Médecin en cabinet privé
- ◆ Directeur du Département Recherche de Magnofarma Lab
- ◆ Conférencier dans des programmes universitaires liés à la Médecine Alternative
- ◆ Licence d'Homotoxicologie et de Médecine Biologique de l'Université d'El Bosque
- ◆ Licence en Acupuncture- Moxibustion, Université la Forêt

Dr Díaz, Gualberto

- ◆ Médecin Spécialiste en Médecine Familiale et Communautaire
- ◆ Médecin Homéopathe et Oncologue Intégratif au Centre Médical Conde Orgaz y Pinar
- ◆ Chercheur aux Laboratoires Servier et au département médical des Laboratoires Boiron
- ◆ Conférencier dans des cours et des séminaires liés à l'Homéopathie
- ◆ Intervenant régulier lors de Congrès sur l'Homéopathie et la Médecine Intégrative
- ◆ Conseiller éditorial et conseiller technique à la maison d'édition scientifique Amazing Books
- ◆ Membre du Conseil d'Administration et du Comité Scientifique de la Société Espagnole des Médecins Homéopathes
- ◆ Doctorat en Biotechnologie, Médecine et Sciences Biosanitaires de l'Université Francisco de Vitoria

Dr Vargas Sánchez, María José

- ◆ Spécialiste en Anesthésiologie et Réanimation chez Synergia MedicalCare
- ◆ Spécialiste en Anesthésiologie dans Blue Healthcare
- ◆ Coach de Santé Spécialisé dans la Gestion Emotionnelle et le Bien-être pour la Fondation Willow
- ◆ Coach en Cohérence Cardiaque à l'Institut Heartmath
- ◆ Master de Recherche et Traitement Spécialisé de la Douleur par l'Université de Valence
- ◆ Master en Médecine des Urgences à l'Hôpital Clínico San Carlos
- ◆ Vice-président de la Fédération Espagnole de Reiki
- ◆ Membre de: Société Espagnole pour la Santé et la Médecine Intégratives (SESMI)

Dr Crespo de la Rosa, Juan Carlos

- ♦ Médecin Chercheur Expert en Médecine et Santé Intégrative
- ♦ Médecin Général en Cabinet Privé
- ♦ Auteur de 4 livres et 150 articles scientifiques publiés dans des revues internationales
- ♦ Enseignant en études universitaires de troisième cycle
- ♦ Président de la Société Espagnole de Médecine Intégrative
- ♦ Directeur de l'Institut de Revitalisation Médicale Intégrative
- ♦ Intervenant régulier lors de Conférences sur la Médecine Intégrative et la Santé
- ♦ Docteur en Médecine et Chirurgie de l'Université de Sevilla

Dr Vinyes, David

- ♦ Médecin Spécialiste en Allergologie
- ♦ Directeur Médical de l'Institut de Tèrapia Neural et Médecine Régulatrice. Barcelone
- ♦ Formateur de cours de Thérapie Neurale en Europe et en Amérique
- ♦ Master Neurosciences par l'Université Autonome de Barcelone
- ♦ Maîtrise en Anthropologie de la Médecine de l'Université de Tarragone
- ♦ Licence en Médecine et de Chirurgie de l'Université Autonome de Barcelone
Formation en Thérapie Neurale au CIMA en Colombie
- ♦ Intervenant lors de diverses conférences nationales et internationales sur la Thérapie Neurale, la Douleur Crânio-faciale et Orale, et la Gynécologie
- ♦ Membre de la Commission Ethique et Scientifique de la Fédération Internationale des Associations Médicales pour la Thérapie Neurale
- ♦ Membre Honoraire des Sociétés Médicales de Thérapie Neurale d'Autriche, d'Italie, du Portugal, de Colombie et d'Equateur

M. Almodovar, Francisco

- ♦ Avocat Spécialisées dans le Droit de la Santé
- ♦ Cofondateur du cabinet d'avocats Almodóvar & Jara
- ♦ Coordinateur des Équipes Juridiques du Cabinet Almodóvar & Jara
- ♦ Responsable de la Gestion et du Développement du Cabinet d'Avocats RAM
- ♦ Auteur du livre *El dato personal terapéutico*
- ♦ Co-auteur de plusieurs monographies et articles sur des questions juridiques liées aux droits de la santé
- ♦ Intervenant régulier lors de conférences, de cours et de congrès liés au Droit Pharmaceutique et au Droit de la Santé
- ♦ Collaborateur du *European Pharmaceutical Law Group*
- ♦ Licence de Droit de l'Université Complutense de Madrid
- ♦ Master en Droit des Nouvelles Technologies

Dr García Gutiérrez, Rosario

- ♦ Spécialiste en Médecine Familiale et Communautaire Expert en Antiaging et Médecine Esthétique
- ♦ Directrice de la Clinique Déntalos
- ♦ Responsable Médical de l'Unité de Thérapie à l'Ozone et de Suérothérapie Biologique à la clinique de bien-être SHA
- ♦ Médecin en cabinet privé
- ♦ Master en Médecine Biologique et Médecine Anti à l'Université CEU Cardenal Herrera
- ♦ Master en Techniques Avancées en Médecine Esthétique à l'Université CEU Cardenal Herrera

Mme Daza, Beatriz

- ◆ Soins Infirmiers Spécialisée en Médecine Traditionnelle Chinoise
- ◆ Acupuntrice en Médecine Traditionnelle Chinoise à la Clinique Medizen
- ◆ Soins infirmiers à domicile indépendants
- ◆ Soins infirmiers spécialisés à Sanitas Sociedad Anónima de Hospitales
- ◆ Soins infirmiers à la Clinique de Médecine Intégrative
- ◆ Master en Soins Palliatifs à l'Université Camilo José Cela
- ◆ Technicien supérieur en Médecine Traditionnelle Chinoise par la Fondation Européenne pour la Médecine Traditionnelle Chinoise
- ◆ Secrétaire d'Organisation de la Société Espagnole de Santé et de Médecine Intégratives
- ◆ Membre de: Association des Acupuncteurs Sanitaires

Dr Ibáñez Ruiz, Esther

- ◆ Spécialiste en Chirurgie Générale et Digestive des experts en Oncologie
- ◆ Médecin à la Clinique de Médecine Intégrative Dra. Esther Ibáñez
- ◆ Médecin de Famille et Pédiatrique dans différents hôpitaux
- ◆ Présidente de la Société Espagnole de Médecin Intégratif
- ◆ Chargé de cours pour les études postuniversitaires Oncologie de Intégrative
- ◆ Master en Médecine Chinoise et Acupuncture



Pour vous permettre d'acquérir les connaissances les plus récentes en matière de Médecine Intégrative et de Prévention de la Santé, ce diplôme est conçu et enseigné par des experts actifs dans cette discipline"

04

Structure et contenu

Le programme de ce programme est composé de 3 modules à travers lesquels le Professionnel des Soins Infirmiers acquerra les approches innovantes et les stratégies d'avant-garde pour aborder les différentes pathologies dans la Médecine Intégrative. Les ressources didactiques accessibles à l'étudiant pendant la durée de ce diplôme sont présentes sous des formats tels que la vidéo explicative, les lectures ou le résumé interactif. Grâce à cela, et à une méthodologie 100% en ligne, vous obtiendrez un enseignement 24 heures sur 24 adapté à vos besoins académiques.



“

La méthodologie 100% en ligne dans laquelle ce diplôme est développé favorisera votre excellent apprentissage depuis votre domicile”

Module 1. Introduction à la Médecine Intégrative

- 1.1. Histoire de la Médecine intégrative
 - 1.1.1. Histoire de la Médecine intégrative
- 1.2. Bases et indications
 - 1.2.1. Bases de la Médecine Intégrative
 - 1.2.2. Indications
- 1.3. Comment formuler un plan de santé pour le patient?
 - 1.3.1. Le plan de santé: Comment le formuler?
- 1.4. Sociologie de la santé
 - 1.4.1. Aspects du macrosystème social qui affectent la santé humaine
 - 1.4.2. Aspects sociaux affectant l'accès au système
 - 1.4.3. Contraintes à la pratique de la Médecine Intégrative
- 1.5. Anamnèse et évaluation complète de l'individu
 - 1.5.1. L'anamnèse du point de vue de la MI
 - 1.5.2. Évaluation complète: objectifs et résultats
- 1.6. Approche intégrative du point de vue du Travail Social
 - 1.6.1. Travail social et MI
 - 1.6.2. Approche intégrative à partir de la base du Travail Social
- 1.7. Les étapes biologiques et psychologiques de l'être humain. Aspects du développement liés à l'âge
 - 1.7.1. Étapes biologiques et psychologiques de l'être humain
 - 1.7.2. Aspects du développement liés à l'âge

Module 2. Approches et stratégies

- 2.1. Modèle biologique
 - 2.1.1. Interrelation des systèmes physiologiques
 - 2.1.2. Physiologie et dysfonctionnement des mitochondries
 - 2.1.3. Syndromes d'inflammation chronique et de perméabilité des muqueuses
 - 2.1.4. Implication des troubles du système immunitaire dans les pathologies chroniques
 - 2.1.4.1. Auto-immunité
 - 2.1.5. Rôle du stress oxydatif
 - 2.1.6. Microbiote
 - 2.1.7. Physiologie de la détoxification





- 2.2. Approche systémique
 - 2.2.1. Gestalt
 - 2.2.2. Transgénérationnel
- 2.3. Approche Psychanalytique
- 2.4. Cosmogonie de la Médecine Orientale
 - 2.4.1. Aspects anthropologiques et philosophiques
 - 2.4.1.1. Cinéanthropométrie et relation avec les chaînes cinétiques
 - 2.4.2. Points d'acupuncture issus de l'embryologie humaine
 - 2.4.3. Bases scientifiques de l'acupuncture contemporaine
 - 2.4.4. Microsystèmes
 - 2.4.4.1. Réflexologie plantaire
 - 2.4.4.2. Technique de la zone réflexe auriculaire
 - 2.4.4.3. Autres disciplines (Acupuncture crânienne de Yamamoto YNSA)
- 2.5. Imago, archétype et diathèse constitutionnelle

Module 3. Approche des maladies chroniques fréquentes en Médecine Intégrative

- 3.1. Maladies environnementales
 - 3.1.1. Fibromyalgie
 - 3.1.2. Fatigue Chronique
 - 3.1.3. Electrosensibilité
 - 3.1.4. Sensibilité chimique multiple
- 3.2. Dermatologie
- 3.3. Système digestif
 - 3.3.1. Gastrite
 - 3.3.2. Maladies du foie
 - 3.3.3. Maladie cœliaque chez l'adulte
- 3.4. Système respiratoire
 - 3.4.1. Asthme
 - 3.4.2. Allergie
 - 3.4.3. Maladie pulmonaire obstructive chronique
- 3.5. Neurologie
 - 3.5.1. Migraine
 - 3.5.2. Epilepsie
 - 3.5.3. ACV
 - 3.5.4. Neuropathies périphériques

05

Méthodologie

Ce programme de formation offre une manière différente d'apprendre. Notre méthodologie est développée à travers un mode d'apprentissage cyclique: ***el Relearning***.

Ce système d'enseignement s'utilise, notamment, dans les Écoles de Médecine les plus prestigieuses du monde. De plus, il a été considéré comme l'une des méthodologies les plus efficaces par des magazines scientifiques de renom comme par exemple le ***New England Journal of Medicine***.



“

Découvrez le Relearning, un système qui laisse de côté l'apprentissage linéaire conventionnel au profit des systèmes d'enseignement cycliques: une façon d'apprendre qui a prouvé son énorme efficacité, notamment dans les matières dont la mémorisation est essentielle"

À TECH, School nous utilisons la Méthode des cas

Dans une situation clinique donnée: que doit faire un professionnel? Tout au long du programme, vous serez confronté à de multiples cas cliniques simulés, basés sur des patients réels, dans lesquels vous devrez enquêter, établir des hypothèses et finalement résoudre la situation. Il existe de nombreux faits scientifiques prouvant l'efficacité de cette méthode. Les personnels infirmiers apprennent mieux, plus rapidement et plus durablement dans le temps.

Avec TECH, le personnel infirmier fait l'expérience d'une méthode d'apprentissage qui révolutionne les fondements des universités traditionnelles du monde entier.



Selon le Dr Gérvas, le cas clinique est la présentation commentée d'un patient, ou d'un groupe de patients, qui devient un "cas", un exemple ou un modèle illustrant une composante clinique particulière, soit en raison de son pouvoir pédagogique, soit en raison de sa singularité ou de sa rareté. Il est essentiel que le cas soit ancré dans la vie professionnelle réelle, en essayant de recréer les véritables conditions de la pratique professionnelle des soins infirmiers.

“

Saviez-vous que cette méthode a été développée en 1912 à Harvard pour les étudiants en Droit? La méthode des cas consiste à présenter aux apprenants des situations réelles complexes pour qu'ils s'entraînent à prendre des décisions et pour qu'ils soient capables de justifier la manière de les résoudre. En 1924, elle a été établie comme une méthode d'enseignement standard à Harvard"

L'efficacité de la méthode est justifiée par quatre acquis fondamentaux:

1. Les personnels infirmiers qui suivent cette méthode parviennent non seulement à assimiler les concepts, mais aussi à développer leur capacité mentale au moyen d'exercices pour évaluer des situations réelles et appliquer leurs connaissances.
2. L'apprentissage est solidement traduit en compétences pratiques, ce qui permet au professionnel des soins infirmiers une meilleure intégration des connaissances dans le domaine hospitalier ou des soins de santé primaires.
3. L'assimilation des idées et des concepts est rendue plus facile et plus efficace, grâce à l'utilisation de situations issues de la réalité.
4. Le sentiment d'efficacité de l'effort investi devient un stimulus très important pour les étudiants, qui se traduit par un plus grand intérêt pour l'apprentissage et une augmentation du temps passé à travailler sur le cours.



Relearning Methodology

TECH renforce l'utilisation de la méthode des cas avec la meilleure méthodologie d'enseignement 100% en ligne du moment: Relearning.

Notre Université est la première au monde à combiner l'étude de cas cliniques avec un système d'apprentissage 100% en ligne basé sur la pratique et combinant un minimum de 8 éléments différents dans chaque cours. Ceci représente une véritable révolution par rapport à une simple étude et analyse de cas.

Le personnel infirmier apprendra à travers des études de cas réels ainsi qu'en s'exerçant à résoudre des situations complexes dans des environnements d'apprentissage simulés. Ces simulations sont développées à l'aide de logiciels de pointe pour faciliter l'apprentissage par immersion.



Selon les indicateurs de qualité de la meilleure université en ligne du monde hispanophone (Columbia University). La méthode Relearning, à la pointe de la pédagogie mondiale, a réussi à améliorer le niveau de satisfaction globale des professionnels finalisant leurs études.

Grâce à cette méthodologie, nous avons formé plus de 175.000 infirmiers avec un succès sans précédent et ce dans toutes les spécialités, quelle que soit la charge pratique. Notre méthodologie d'enseignement est développée dans un environnement très exigeant, avec un corps étudiant universitaire au profil socio-économique élevé et dont l'âge moyen est de 43,5 ans.

Le Relearning vous permettra d'apprendre plus facilement et de manière plus productive tout en vous impliquant davantage dans votre spécialisation, en développant un esprit critique, en défendant des arguments et en contrastant les opinions: une équation directe vers le succès.

Dans notre programme, l'apprentissage n'est pas un processus linéaire mais il se déroule en spirale (nous apprenons, désapprenons, oublions et réapprenons). Par conséquent, ils combinent chacun de ces éléments de manière concentrique.

Selon les normes internationales les plus élevées, la note globale de notre système d'apprentissage est de 8,01.



Ce programme offre le meilleur matériel pédagogique, soigneusement préparé pour les professionnels:



Support d'étude

Tous les contenus didactiques sont créés par les spécialistes qui vont enseigner le programme universitaire, spécifiquement pour lui, de sorte que le développement didactique est vraiment spécifique et concret.

Ces contenus sont ensuite appliqués au format audiovisuel, pour créer la méthode de travail TECH en ligne. Tout cela, élaboré avec les dernières techniques afin d'offrir des éléments de haute qualité dans chacun des supports qui sont mis à la disposition de l'apprenant.



Techniques et procédures infirmières en vidéo

Nous vous rapprochons des dernières techniques, des dernières avancées pédagogiques à l'avant-garde des techniques actuelles des soins infirmiers. Tout cela, à la première personne, expliqué et détaillé rigoureusement pour atteindre une compréhension complète et une assimilation optimale. Et surtout, vous pouvez les visionner autant de fois que vous le souhaitez.



Résumés interactifs

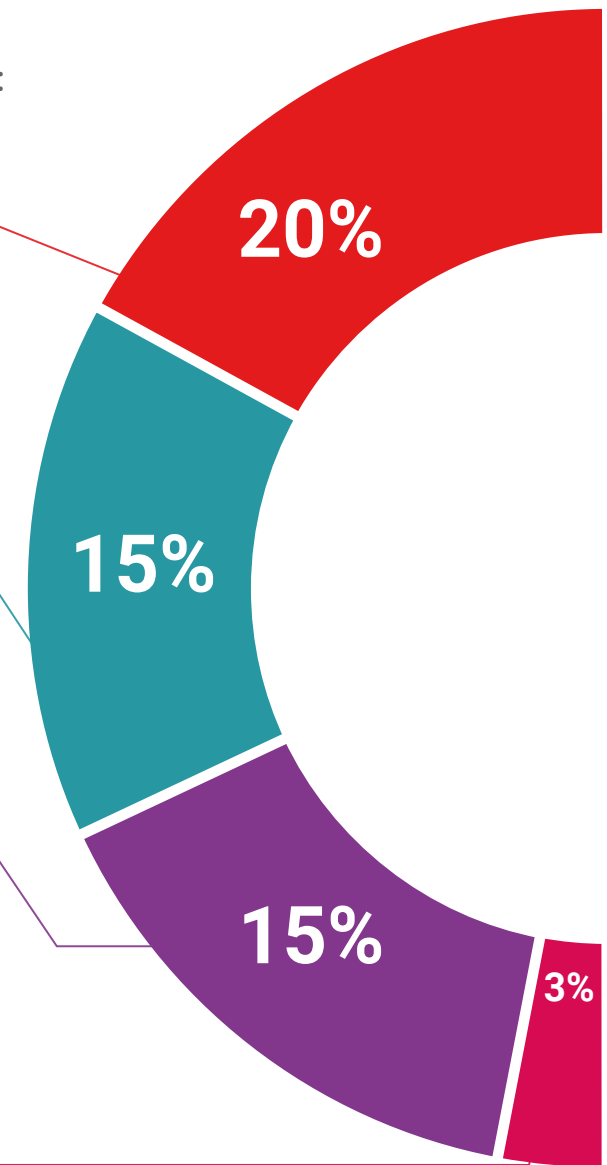
Nous présentons les contenus de manière attrayante et dynamique dans des dossiers multimédias comprenant des fichiers audios, des vidéos, des images, des diagrammes et des cartes conceptuelles afin de consolider les connaissances.

Ce système éducatif unique pour la présentation de contenu multimédia a été récompensé par Microsoft en tant que "European Success Story".



Bibliographie complémentaire

Articles récents, documents de consensus et directives internationales, entre autres. Dans la bibliothèque virtuelle de TECH, l'étudiant aura accès à tout ce dont il a besoin pour compléter sa formation.





Études de cas dirigées par des experts

Un apprentissage efficace doit nécessairement être contextuel. Pour cette raison, TECH présente le développement de cas réels dans lesquels l'expert guidera l'étudiant à travers le développement de la prise en charge et la résolution de différentes situations: une manière claire et directe d'atteindre le plus haut degré de compréhension.



Testing & Retesting

Nous évaluons et réévaluons périodiquement vos connaissances tout au long du programme, par le biais d'activités et d'exercices d'évaluation et d'auto-évaluation: vous pouvez ainsi constater vos avancées et savoir si vous avez atteint vos objectifs.



Cours magistraux

Il existe des preuves scientifiques de l'utilité de l'observation par un tiers expert. La méthode "Learning from an Expert" renforce les connaissances et la mémoire, et donne confiance dans les futures décisions difficiles.



Guides d'action rapide

À TECH nous vous proposons les contenus les plus pertinents du cours sous forme de feuilles de travail ou de guides d'action rapide. Un moyen synthétique, pratique et efficace pour vous permettre de progresser dans votre apprentissage.



06 Diplôme

Le Certificat Avancé en Approches et Stratégies en Médecine Intégrative pour les Soins Infirmiers vous garantit, en plus de la formation la plus rigoureuse et la plus actuelle, l'accès à un diplôme universitaire de Certificat Avancé délivré par TECH Université Technologique.



“

Finalisez cette formation avec succès et recevez votre diplôme sans avoir à vous soucier des déplacements ou des démarches administratives”

Ce **Certificat Avancé en Approches et Stratégies d'Approche en Médecine Intégrative pour les Soins Infirmiers** contient le programme scientifique le plus complet et le plus actuel du marché.

Après avoir réussi l'évaluation, l'étudiant recevra par courrier postal* avec accusé de réception son correspondant diplôme de **Certificat Avancé** délivré par **TECH Université Technologique**.

Le diplôme délivré par **TECH Université Technologique** indiquera la note obtenue lors du Certificat Avancé, et répond aux exigences communément demandées par les bourses d'emploi, les concours et les commissions d'évaluation des carrières professionnelles.

Diplôme: **Certificat Avancé en Approches et Stratégies d'Approche en Médecine Intégrative pour les Soins Infirmiers**

N° d'heures officielles: **400 h.**



*Si l'étudiant souhaite que son diplôme version papier possède l'Apostille de La Haye, TECH EDUCATION fera les démarches nécessaires pour son obtention moyennant un coût supplémentaire.

future
santé confiance personnes
éducation information tuteurs
garantie accréditation enseignement
institutions technologie apprentissage
communauté engager
service personnalisé innovation
connaissance présent qualité
en ligne formation
développement institutions
classe virtuelle langues



Certificat Avancé
Approches et Stratégies
d'Approche en Médecine
Intégrative pour les
Soins Infirmiers

- » Modalité: en ligne
- » Durée: 6 mois
- » Qualification: TECH Université Technologique
- » Horaire: à votre rythme
- » Examens: en ligne

Certificat Avancé

Approches et Stratégies d'Approche
en Médecine Intégrative pour les
Soins Infirmiers