

Certificat Avancé

Compétences Transversales
dans la Puerpéralité:
Psychologie, Parentalité et
Sexualité pour Soins Infirmiers



Certificat Avancé

Compétences Transversales dans la Puerpéralité: Psychologie, Parentalité et Sexualité pour Soins Infirmiers

- » Modalité: en ligne
- » Durée: 6 mois
- » Qualification: TECH Université Technologique
- » Horaire: à votre rythme
- » Examens: en ligne

Accès au site web: www.techtitute.com/fr/infirmierie/diplome-universite/diplome-universite-competences-transversales-puerperalite-psychologie-parentalite-sexualite-soins-infirmiers

Sommaire

01

Présentation

Page 4

02

Objectifs

Page 8

03

Direction de la formation

Page 12

04

Structure et contenu

Page 18

05

Méthodologie

Page 24

06

Diplôme

Page 32

01

Présentation

Les sages-femmes sont responsables des soins de santé sexuelle, reproductive, maternelle et infantile des femmes à tous les stades de la vie, mais il est également important qu'elles acquièrent des compétences transversales dans la période du post-partum liées au domaine de la psychologie, de la parentalité et de la sexualité qui les aident à offrir des soins plus complets et personnalisés aux patientes.



“

Les sages-femmes doivent développer des compétences transversales dans la puerpéralité liées au domaine de la psychologie, de la parentalité et de la sexualité”

Outre les soins courants que la sage-femme doit prodiguer à la mère et au nouveau-né, il existe d'autres compétences transversales pour lesquelles la professionnelle de la santé doit également être formée. Dans ce cas, nous pouvons parler des soins psychologiques, parentaux et sexuels liés à la puerpéralité.

Les changements psychologiques et neurobiologiques sont souvent négligés dans la phase post-partum. La puerpéralité est une étape complexe, pleine de nouvelles expériences corporelles et d'une multitude d'informations à intégrer, où la sphère psychologique est souvent reléguée au second plan. La compréhension des modifications du cerveau pendant la grossesse et la période postnatale, qui sont fortement liées au développement du lien avec le nouveau-né, est essentielle pour une approche complète et holistique du patient.

Pour sa part, la parentalité positive devient un facteur fondamental de l'étude, puisqu'elle est un droit de l'enfant et des parents, et une obligation pour les institutions et les professionnels de la rendre accessible aux familles. La sage-femme, en tant que témoin essentiel dans l'éducation d'une famille, et grâce au lien de confiance particulier qui se crée dans sa pratique, a la capacité d'évaluer dès la période prénatale les ressources et l'adaptation aux nouveaux rôles familiaux, ainsi que l'efficacité de leurs stratégies de résolution des conflits.

Pour ce faire, cette formation étudiera les différents modèles familiaux qui existent aujourd'hui et les modèles d'éducation parentale. Les concepts et stratégies de résolution des conflits seront travaillés et des modèles de sessions de promotion de la parentalité positive seront proposés pour aider à sa mise en œuvre dans le travail quotidien et dans la conception de sessions d'éducation à la santé.

D'autre part, la sexualité dans le post-partum est complexe et souvent méconnue, il est donc également important pour les sages-femmes d'obtenir les notions nécessaires pour traiter leurs patientes. La sexualité, pleine de mythes et de tabous, est reléguée au second plan, alors que les exigences des questions directement liées à l'accouchement, à l'allaitement ou au nouveau-né occupent tout le temps du couple. La période postnatale nécessite des ajustements dans le couple et beaucoup de compréhension mutuelle, car la femme peut avoir des peurs ou des souvenirs désagréables de l'accouchement qui interfèrent avec le retour à la vie sexuelle. À cela s'ajoute une grande désinformation, tant de la part du professionnel que de la femme, qui rend difficile la consultation sur les aspects de sa sexualité, ou bien c'est le professionnel qui ne sait pas comment aborder ces questions.

Ce **Certificat Avancé en Compétences Transversales dans la Puerpéralité: Psychologie, Parentalité et Sexualité pour Soins Infirmiers** contient le programme scientifique le plus complet et le plus actualisé du marché. Ses caractéristiques sont les suivantes:

- ♦ Le développement de cas pratiques présentés par des experts en post-partum
- ♦ Le contenu graphique, schématique et éminemment pratique du programme fournit des informations scientifiques et pratiques sur les disciplines essentielles à la pratique professionnelle
- ♦ Les nouveautés sur les compétences transversales dans le post-partum
- ♦ Exercices pratiques permettant de réaliser le processus d'auto-évaluation afin d'améliorer l'apprentissage
- ♦ Il met l'accent sur les méthodologies innovantes sur les Compétences Transversales dans la Puerpéralité: Psychologie, Parentalité et Sexualité pour Soins Infirmiers
- ♦ Cours théoriques, questions à l'expert, forums de discussion sur des sujets controversés et travail de réflexion individuel
- ♦ Il est possible d'accéder aux contenus depuis tout appareil fixe ou portable doté d'une connexion à internet



Ne manquez pas l'occasion d'étudier à distance dans la plus grande université privée"

“

Ce Certificat Avancé est sûrement le meilleur investissement que vous puissiez faire dans le choix d'un programme de remise à niveau pour deux raisons: en plus de mettre à jour vos connaissances en matière de Compétences Transversales dans la Puerpéralité: Psychologie, Parentalité et Sexualité pour Soins Infirmiers, vous obtiendrez un diplôme de TECH Université Technologique”

Son corps enseignant comprend des professionnels du domaine de la Puerpéralité, qui apportent leur expérience professionnelle à cette formation ainsi que des spécialistes reconnus par des sociétés de premier plan et des universités prestigieuses.

Le contenu multimédia développé avec les dernières technologies éducatives, permettra au professionnel un apprentissage concret et contextuel, dans un environnement simulé qui fournira une formation immersive programmée pour s'entraîner dans des situations réelles.

La conception de ce programme est axée sur l'Apprentissage Par les Problèmes, grâce auquel le spécialiste doit essayer de résoudre les différentes situations de pratique professionnelle qui se présentent au cours de l'année universitaire. Pour ce faire, le professionnel sera assisté d'un innovant système de vidéos interactives, créé par des experts reconnus dans le domaine et possédant une grande expérience dans les Compétences Transversales dans la Puerpéralité: Psychologie, Parentalité et Sexualité pour Soins Infirmiers.

Nous vous offrons la meilleure méthodologie d'enseignement et les dernières technologies éducatives afin de prolonger votre formation sans complications.

Combinez vos études avec votre travail professionnel et augmentez vos connaissances dans le domaine de la période post-partum grâce à ce Certificat Avancé 100% en ligne.



02 Objectifs

Ce Certificat Avancé en Compétences Transversales dans la Puerpéralité: Psychologie, Parentalité et Sexualité pour Soins Infirmiers est orienté vers la formation des sages-femmes dans leur travail quotidien dans le domaine du puerpéralité.





“

Si vous souhaitez vous spécialiser sur le post-partum, c'est la meilleure option pour découvrir les dernières avancées dans ce domaine"



Objectifs généraux

- ◆ Actualiser et élargir les connaissances de la sage-femme dans le domaine des soins post-partum à l'hôpital, au centre de santé et à domicile
- ◆ Obtenir une vision intégrée des soins requis par la femme et son enfant pendant la puerpéralité
- ◆ Comprendre la phase post-partum d'un point de vue global et biopsychosocial
- ◆ Faciliter les actions de la sage-femme dédiée aux soins de la femme et du nouveau-né dans la puerpéralité
- ◆ Aider à fournir des soins post-partum de qualité fondés sur des preuves scientifiques
- ◆ Contribuer à la prise de décision de la sage-femme dans les situations qui s'écartent de la normalité
- ◆ Fournir les outils nécessaires à une prise en charge multidisciplinaire dans la période post-partum
- ◆ Acquérir les compétences professionnelles nécessaires pour offrir une pratique de soins de qualité et actualisée
- ◆ Appliquer les connaissances acquises pour résoudre les problèmes qui peuvent se poser dans la pratique des soins de santé

“

Saisissez l'occasion et faites le pas pour vous mettre à jour sur les derniers développements sur les Compétences Transversales dans la Puerpéralité: Psychologie, Parentalité et Sexualité pour Soins Infirmiers”





Objectifs spécifiques

Module 1. Aspects psychologiques et émotionnels de la puerpéralité

- ♦ Se familiariser avec les processus neurobiologiques de la mère en âge de procréer
- ♦ Comprendre la relation entre le système hormonal du post-partum et l'établissement du lien
- ♦ Comprendre les changements psychiques inhérents à la période post-partum
- ♦ Identifier les facteurs de risque de l'altération du lien
- ♦ Connaître les recommandations de bonnes pratiques dans une situation de perte périnatale
- ♦ Identifier les phases du deuil et leur gestion correcte
- ♦ Identifier les différents types de perte périnatale
- ♦ Identifier les différences entre la dépression et le deuil périnatal
- ♦ Apprendre à utiliser les différentes échelles pour évaluer le deuil périnatal

Module 2. L'éducation des enfants

- ♦ Connaître le concept de "Parentalité Positive"
- ♦ Connaître les critères nécessaires à une parentalité positive
- ♦ Identifier les différents types de familles
- ♦ Apprendre à utiliser les outils d'identification des besoins de la famille
- ♦ Identifier les différents styles d'éducation parentale
- ♦ Comprendre les stratégies nécessaires à la coéducation
- ♦ Approfondir dans la conception d'ateliers pour promouvoir la coéducation
- ♦ Améliorer la connaissance des outils nécessaires à la résolution correcte des conflits intrafamiliaux
- ♦ Identifier et promouvoir les éléments nécessaires à l'établissement correct de l'attachement
- ♦ Identifier les types d'attachement

- ♦ Élargir les connaissances sur les outils d'évaluation et de diagnostic des troubles de l'attachement
- ♦ Approfondir les connaissances sur les différents types de violence psychologique et leurs facteurs de risque

Module 3. Sexualité et contraception dans la période post-partum

- ♦ Améliorer la connaissance de la physiologie du système reproducteur féminin
- ♦ Améliorer les connaissances sur le cycle génital féminin et l'influence des hormones sur celui-ci
- ♦ Acquérir une connaissance approfondie du cycle de la réponse sexuelle et de ses différentes étapes
- ♦ Reconnaître les changements physiques, physiologiques et psychologiques de la femme enceinte qui peuvent influencer sa santé sexuelle
- ♦ Apprendre à utiliser des outils pour promouvoir la santé sexuelle dans la période post-partum
- ♦ Reconnaître et identifier les problèmes sexuels les plus fréquents pendant la période post-partum
- ♦ Améliorer la connaissance des dysfonctionnements sexuels liés au désir, à l'excitation et à l'orgasme féminin
- ♦ Connaître et identifier l'anorgasmie, ses causes et son traitement
- ♦ Identifier et différencier le vaginisme et la dyspareunie
- ♦ Améliorer la gestion et le traitement du vaginisme et de la dyspareunie dans la consultation avec la sage-femme
- ♦ Améliorer la connaissance des différents types de contraception qui peuvent être utilisés dans la période post-partum

03

Direction de la formation

Le corps enseignant du programme comprend des experts de premier plan en matière de post-partum, qui apportent à cette formation l'expérience de leur travail. En outre, d'autres spécialistes au prestige reconnu participent à sa conception et à sa préparation, complétant ainsi le programme de manière interdisciplinaire

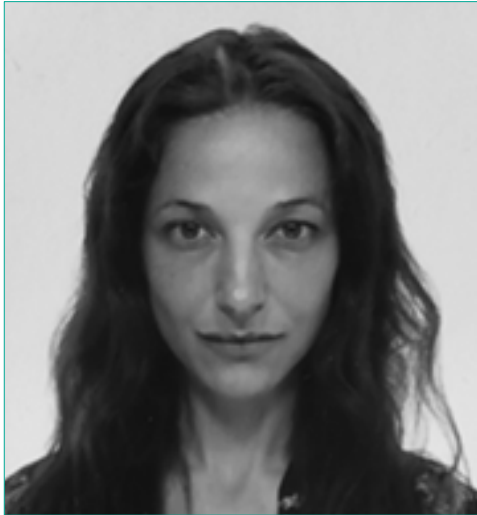




“

Nous disposons d'une excellente équipe de professionnels qui vous aideront à acquérir les compétences transversales dans la puerpéralité"

Direction



Mme Grolimund Sánchez, Verónica

- Sage-femme dans le Service de Néonatalogie de l'Hôpital Général Universitaire Gregorio Marañón
- Infirmière Spécialiste en Gynécologie et Obstétrique à l'École Universitaire de Soins Infirmiers de la Croix Rouge
- Diplôme en Soins Infirmiers de l'Université Autonome de Madrid



Mme Pallarés Jiménez, Noelia

- ♦ Infirmière Spécialiste en Gynécologie et Obstétrique
- ♦ Sage-femme Hôpital Général Universitaire Gregorio Marañón
- ♦ Sage-femme en Soins Primaires à Barcelone. Instituto Catalán de la Santé
- ♦ Sage-femme Hôpital Clinique de Barcelone
- ♦ Infirmière dans le Service de Puerpéralité. Hôpital Universitaire Miguel Servet de Zaragoza
- ♦ Professeur Collaboratrice de l'Unité d'Enseignement des Sages-femmes Hôpital Général Universitaire Gregorio Marañón
- ♦ Experte dans le domaine des Soins Infirmiers Maternels et Néonataux
- ♦ Diplôme en Soins Infirmiers Université de Saragosse
- ♦ Spécialisation en Soins Infirmiers Obstétriques et Gynécologiques à l'Unité d'Enseignement des Sages-Femmes de Catalogne, Université de Barcelone
- ♦ Diplôme de troisième cycle en Santé Sexuelle, Intervention Educative et Communautaire. Université de Lleida
- ♦ Infirmière Spécialiste en Soins Gynécologique et Obstétriques. Hôpital Universitaire Germans Trias i Pujol

Professeurs

Mme Sánchez Boza, Pilar

- ◆ Sage-femme Spécialisée en Sexualité et Relations de Couple
- ◆ Sage-femme à l'Hôpital Général Universitaire Gregorio Marañón
- ◆ Sage-femme en Mauritanie avec Rotary International: Homes ES, un projet d'aide humanitaire
- ◆ Coach à la Fondation Sexpol, conférences sur l'éducation sexuelle
- ◆ Intervenante lors de conférences annuelles contre la violence à l'égard des femmes
- ◆ Professeure Adjointe à l'Université Européenne
- ◆ Enseignante Titulaire dans la matière Soins aux Femmes
- ◆ Enseignante dans la matière Auxiliaire en Soins à l'Adulte II, Soins à l'Enfant et à l'Adolescent dans le Diplôme de Soins Infirmiers
- ◆ Diplôme en Soins Infirmiers de l'Université Pontificale Comillas
- ◆ Master en Aide Humanitaire Sanitaire de l'Université d'Alcalá de Henares
- ◆ Diplôme en Urgences et Situations d'Urgence, Accrédité par l'Université Complutense de Madrid

Mme Triviño de la Cal, Cristina

- ◆ Infirmière Spécialisée en Gynécologie et Obstétrique
- ◆ Enseignante à l'Hôpital Général Universitaire Gregorio Marañón
- ◆ Conférencière à la Première Conférence FUDEN pour les sages-femmes Approche et prise en charge du deuil et la perte dans le cycle de vie des femmes
- ◆ Conférencière dans l'atelier d'Accouchement Physiologique pour l'Équipe d'Obstétrique de l'Hospital Universitario de Getafe
- ◆ Diplôme en Soins Infirmiers de l'Université Autonome de Madrid





Mme Martín Jiménez, Beatriz

- ◆ Sage-femme dans la Salle d'Accouchement et dans les Services d' Urgence Obstétricale de l'Hôpital Universitaire de Getafe
- ◆ Formatrice du Personnel Infirmier Spécialisé à l'Hôpital Général Universitaire Gregorio Marañon
- ◆ Enseignante en Formation de Troisième Cycle des Infirmiers Spécialisés en Obstétrique et Gynécologie et Soins Infirmiers Spécialisés en Pédiatrie
- ◆ Co-fondatrice de Materna Yoga, Centre de Yoga et de Soutien à la Maternité et à la Parentalité
- ◆ Consultante en Allaitement
- ◆ Infirmière à l'Unité de Néonatalogie et à l'Unité Satellite de Vol à l'Hôpital Universitaire Infanta Leonor
- ◆ Diplôme en Soins Infirmiers de l'Université de Alcalá
- ◆ Spécialiste en Soins Infirmiers Obstétricaux et Gynécologiques, Unité d'Enseignement de la Sage-Femme à l'Hôpital Général Universitaire Gregorio Marañon
- ◆ Sage-femme dans le service de Salle d'accouchement, Urgences et Hospitalisation

04

Structure et contenu

La structure des contenus a été conçue par des meilleurs professionnels en Puerpéralité, dotés d'une grande expérience, et de renommé dans la profession et avalisés par le volume de cas revus, étudiés et diagnostiqués, et avec une grande maîtrise des nouvelles technologies appliquées aux soins de santé.



“

Ce Certificat Avancé en Compétences Transversales dans la Puerpéralité: Psychologie, Parentalité et Sexualité pour Soins Infirmiers contient le programme scientifique le plus complet et le plus actualisé du marché”

Module 1. Aspects Psychologiques et Émotionnels dans le Post-partum

- 1.1. Définition du lien. Cadre théorique
- 1.2. Neurobiologie de l'attachement
 - 1.2.1. Système hormonal maternel
 - 1.2.2. Système hormonal du nouveau-né
- 1.3. Les changements psychiques dans la période post-partum
 - 1.3.1. Transparence psychique
 - 1.3.2. Adaptation psychosociale: Reva Rubin et Mercer
- 1.4. Facteurs de risque dans la perturbation des obligations
- 1.5. Perte périnatale
 - 1.5.1. Définitions
 - 1.5.2. Situation actuelle de la perte périnatale
 - 1.5.3. Facteurs de risque et causes
- 1.6. Types de perte périnatale
 - 1.6.1. Avortement spontané, interruption volontaire de grossesse (IVG)
 - 1.6.2. Avortement pour cause de malformation fœtale ou de risque maternel
 - 1.6.3. Réduction sélective dans les gestations multiples
 - 1.6.4. Perte due à un décès intra-utérin ou intra-utérin
- 1.7. Le deuil périnatal
 - 1.7.1. Concept et modalités
 - 1.7.2. Phases du deuil
 - 1.7.3. Différences entre le deuil périnatal et la dépression
- 1.8. Conceptualisation du deuil périnatal
 - 1.8.1. Manifestations spécifiques
 - 1.8.2. Facteurs influençant le deuil
 - 1.8.3. Échelles d'évaluation du deuil périnatal
- 1.9. Expériences après une perte
 - 1.9.1. La grossesse après la perte
 - 1.9.2. L'allaitement maternel en cas de deuil
 - 1.9.3. Autres personnes touchées par le deuil
- 1.10. Le rôle de la sage-femme dans le deuil et la perte périnatale

Module 2. L'éducation des enfants

- 2.1. Enfance et parentalité positive dans le cadre européen
 - 2.1.1. Le Conseil de l'Europe et les droits de l'enfant
 - 2.1.2. La parentalité positive: définition et principes de base
 - 2.1.3. Politiques publiques en faveur d'une parentalité positive
- 2.2. La famille en tant qu'agent de santé
 - 2.2.1. Définition de la famille
 - 2.2.2. La famille en tant qu'agent de santé
 - 2.2.3. Facteurs de protection et facteurs de stress
 - 2.2.4. Développement des compétences et de la responsabilité parentales
- 2.3. La famille: structure et cycle de vie
 - 2.3.1. Modèles familiaux
 - 2.3.1.1. Inclusion
 - 2.3.1.2. Fusion
 - 2.3.1.3. Interdépendance
 - 2.3.2. Types de famille
 - 2.3.2.1. Stable
 - 2.3.2.2. Instable
 - 2.3.2.3. Monoparentalité
 - 2.3.2.4. Reconstituée
 - 2.3.3. Familles monoparentales
 - 2.3.4. Évaluation des besoins de la famille
 - 2.3.4.1. Cycle de développement familial
 - 2.3.4.2. Test d' Apgar Familial
 - 2.3.4.3. Questionnaire Mos
- 2.4. Les styles éducatifs des parents
 - 2.4.1. Concepts essentiels
 - 2.4.2. Classification des styles
 - 2.4.2.1. Parents autoritaires
 - 2.4.2.2. Parents permissifs (indulgents et négligents)
 - 2.4.2.3. Parents démocratiques
 - 2.4.3. Styles de famille
 - 2.4.3.1. Contractuelle
 - 2.4.3.2. Statutaire
 - 2.4.3.3. Maternaliste
 - 2.4.3.4. Surprotectrice

- 2.5. Coéducation
 - 2.5.1. Introduction et principes
 - 2.5.2. Stratégies de coéducation
 - 2.5.3. Ateliers pour travailler sur la coéducation dans les familles (sessions)
- 2.6. Résolution positive des conflits. Communication intra-familiale
 - 2.6.1. Introduction
 - 2.6.2. Technique de feux de signalisation intelligents
 - 2.6.3. Communication efficace, écoute active et assertivité
 - 2.6.4. Estime de soi et connaissance de soi. L'estime de soi aux différents stades de l'enfant
 - 2.6.5. Promouvoir l'autonomie
 - 2.6.6. Maîtrise de soi et tolérance à la frustration
- 2.7. Attachement
 - 2.7.1. Introduction Fonction. Fenêtre d'opportunité
 - 2.7.2. Développement de l'attachement selon l'âge
 - 2.7.3. Types d'attachement: sécurisant, anxieux et ambivalent, évitant ou évitant, désorganisé
 - 2.7.4. Attachement parental
- 2.8. Soins de la sage-femme visant à établir et à renforcer l'attachement
 - 2.8.1. Méthode kangourou
 - 2.8.2. Promotion de l'allaitement maternel
 - 2.8.3. Transport de bébé
 - 2.8.4. Massages des nourrissons
 - 2.8.5. Modèle de session pour la promotion de l'attachement
- 2.9. Perturbation du lien entre la mère et l'enfant
 - 2.9.1. Introduction
 - 2.9.2. Critères de diagnostic
 - 2.9.3. Questionnaires psychomédicaux
 - 2.9.4. Autres échelles d'évaluation
 - 2.9.5. Entretien semi-structuré
- 2.10. Violence émotionnelle ou psychologique
 - 2.10.1. Introduction à la maltraitance des enfants
 - 2.10.2. Définition de la maltraitance psychologique
 - 2.10.3. Clasificación: pasivos y activos
 - 2.10.4. Facteurs de risque
 - 2.10.5. Symptômes et troubles
 - 2.10.6. Les formes que prend la violence psychologique

Module 3. Sexualité et Contraception dans le Post-partum

- 3.1. Rappel anatomique de l'appareil génital féminin
 - 3.1.1. Organes génitaux externes
 - 3.1.2. Organes génitaux internes
 - 3.1.3. Le bassin osseux
 - 3.1.4. Bassin souple
 - 3.1.5. Glande mammaire
- 3.2. Rappel de la physiologie de l'appareil reproducteur féminin
 - 3.2.1. Introduction
 - 3.2.2. Les hormones féminines
 - 3.2.3. Cycle génital féminin: ovarien, endométrial, myométrial, tubaire, cervico-utérin, vaginal et mammaire
- 3.3. Cycle de la réponse sexuelle féminine
 - 3.3.1. Introduction: le cycle de réponse sexuelle de Master et de Johnson
 - 3.3.2. Désir
 - 3.3.3. Excitation
 - 3.3.4. Plateau
 - 3.3.5. Orgasme
- 3.4. La sexualité dans la période post-partum
 - 3.4.1. Introduction
 - 3.4.2. Changements anatomiques, physiologiques et psychologiques au cours de la période post-partum
 - 3.4.3. La sexualité pendant la période post-partum
 - 3.4.4. Problèmes sexuels pendant la période post-partum
 - 3.4.5. Promotion de la santé sexuelle dans la période post-partum
- 3.5. Dysfonctionnements du désir
 - 3.5.1. Introduction
 - 3.5.2. Les bases biologiques du désir sexuel
 - 3.5.3. Considérations sur le désir sexuel
 - 3.5.4. Définitions du désir sexuel
 - 3.5.5. Dysfonctionnements de la phase de désir
 - 3.5.6. Étiologie des dysfonctionnements du désir
 - 3.5.7. Propositions de traitement

- 3.6. Dysfonctionnements de l'excitation
 - 3.6.1. Définitions de la notion d'excitation
 - 3.6.2. Définitions des dysfonctionnements de l'éveil
 - 3.6.3. Classification des dysfonctionnements de l'éveil
 - 3.6.4. Étiologie des dysfonctionnements de la phase d'éveil
- 3.7. Dysfonctionnements de l'orgasme
 - 3.7.1. Qu'est-ce que l'orgasme et comment se produit-il ?
 - 3.7.2. Réactions physiologiques de la réponse sexuelle chez la femme
 - 3.7.3. Le point G
 - 3.7.4. Le muscle de l'amour (muscle pubococcygien)
 - 3.7.5. Conditions nécessaires à la réalisation de l'orgasme
 - 3.7.6. Classification des dysfonctionnements de l'orgasme féminin
 - 3.7.7. Étiologie de l'anorgasmie
 - 3.7.8. Thérapeutique
- 3.8. Vaginisme et dyspareunie
 - 3.8.1. Définitions
 - 3.8.2. Classification
 - 3.8.3. Étiologie
 - 3.8.4. Traitement
- 3.9. Thérapie de couple
 - 3.9.1. Introduction
 - 3.9.2. Aspects généraux de la thérapie de couple
 - 3.9.3. Dynamique de l'enrichissement sexuel et de la communication au sein du couple





- 3.10. La contraception dans la période post-partum
 - 3.10.1. Concepts
 - 3.10.2. Les types de contraception
 - 3.10.3. Méthode naturelle
 - 3.10.3.1. Méthodes naturelles pour l'allaitement
 - 3.10.3.2. Méthodes naturelles sans allaitement
 - 3.10.4. Stérilet
 - 3.10.5. Méthodes hormonales
 - 3.10.5.1. Méthodes hormonales avec l'allaitement maternel
 - 3.10.5.2. Méthodes hormonales sans allaitement maternel
 - 3.10.6. La stérilisation volontaire
 - 3.10.7. La contraception d'urgence

“

*Cette formation vous permettra
de faire progresser votre carrière
de manière confortable”*

05

Méthodologie

Ce programme de formation offre une manière différente d'apprendre. Notre méthodologie est développée à travers un mode d'apprentissage cyclique: ***el Relearning***.

Ce système d'enseignement s'utilise, notamment, dans les Écoles de Médecine les plus prestigieuses du monde. De plus, il a été considéré comme l'une des méthodologies les plus efficaces par des magazines scientifiques de renom comme par exemple le ***New England Journal of Medicine***.



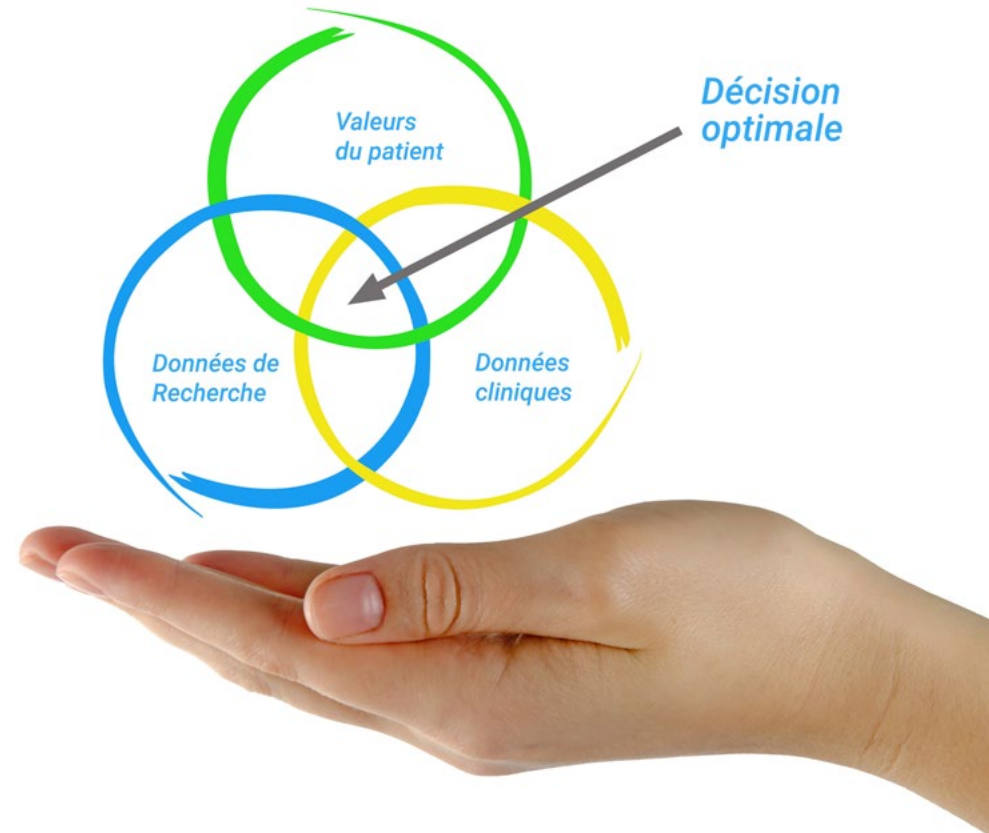
“

Découvrez le Relearning, un système qui laisse de côté l'apprentissage linéaire conventionnel au profit des systèmes d'enseignement cycliques: une façon d'apprendre qui a prouvé son énorme efficacité, notamment dans les matières dont la mémorisation est essentielle"

À TECH, School nous utilisons la Méthode des cas

Dans une situation clinique donnée: que doit faire un professionnel? Tout au long du programme, vous serez confronté à de multiples cas cliniques simulés, basés sur des patients réels, dans lesquels vous devrez enquêter, établir des hypothèses et finalement résoudre la situation. Il existe de nombreux faits scientifiques prouvant l'efficacité de cette méthode. Les personnels infirmiers apprennent mieux, plus rapidement et plus durablement dans le temps.

Avec TECH, le personnel infirmier fait l'expérience d'une méthode d'apprentissage qui révolutionne les fondements des universités traditionnelles du monde entier.



Selon le Dr Gérvas, le cas clinique est la présentation commentée d'un patient, ou d'un groupe de patients, qui devient un "cas", un exemple ou un modèle illustrant une composante clinique particulière, soit en raison de son pouvoir pédagogique, soit en raison de sa singularité ou de sa rareté. Il est essentiel que le cas soit ancré dans la vie professionnelle réelle, en essayant de recréer les véritables conditions de la pratique professionnelle des soins infirmiers.

“

Saviez-vous que cette méthode a été développée en 1912 à Harvard pour les étudiants en Droit? La méthode des cas consiste à présenter aux apprenants des situations réelles complexes pour qu'ils s'entraînent à prendre des décisions et pour qu'ils soient capables de justifier la manière de les résoudre. En 1924, elle a été établie comme une méthode d'enseignement standard à Harvard"

L'efficacité de la méthode est justifiée par quatre acquis fondamentaux:

1. Les personnels infirmiers qui suivent cette méthode parviennent non seulement à assimiler les concepts, mais aussi à développer leur capacité mentale au moyen d'exercices pour évaluer des situations réelles et appliquer leurs connaissances.
2. L'apprentissage est solidement traduit en compétences pratiques, ce qui permet au professionnel des soins infirmiers une meilleure intégration des connaissances dans le domaine hospitalier ou des soins de santé primaires.
3. L'assimilation des idées et des concepts est rendue plus facile et plus efficace, grâce à l'utilisation de situations issues de la réalité.
4. Le sentiment d'efficacité de l'effort investi devient un stimulus très important pour les étudiants, qui se traduit par un plus grand intérêt pour l'apprentissage et une augmentation du temps passé à travailler sur le cours.



Relearning Methodology

TECH renforce l'utilisation de la méthode des cas avec la meilleure méthodologie d'enseignement 100% en ligne du moment: Relearning.

Notre Université est la première au monde à combiner l'étude de cas cliniques avec un système d'apprentissage 100% en ligne basé sur la pratique et combinant un minimum de 8 éléments différents dans chaque cours. Ceci représente une véritable révolution par rapport à une simple étude et analyse de cas.

Le personnel infirmier apprendra à travers des études de cas réels ainsi qu'en s'exerçant à résoudre des situations complexes dans des environnements d'apprentissage simulés. Ces simulations sont développées à l'aide de logiciels de pointe pour faciliter l'apprentissage par immersion.



Selon les indicateurs de qualité de la meilleure université en ligne du monde hispanophone (Columbia University). La méthode Relearning, à la pointe de la pédagogie mondiale, a réussi à améliorer le niveau de satisfaction globale des professionnels finalisant leurs études.

Grâce à cette méthodologie, nous avons formé plus de 175.000 infirmiers avec un succès sans précédent et ce dans toutes les spécialités, quelle que soit la charge pratique. Notre méthodologie d'enseignement est développée dans un environnement très exigeant, avec un corps étudiant universitaire au profil socio-économique élevé et dont l'âge moyen est de 43,5 ans.

Le Relearning vous permettra d'apprendre plus facilement et de manière plus productive tout en vous impliquant davantage dans votre spécialisation, en développant un esprit critique, en défendant des arguments et en contrastant les opinions: une équation directe vers le succès.

Dans notre programme, l'apprentissage n'est pas un processus linéaire mais il se déroule en spirale (nous apprenons, désapprenons, oublions et réapprenons). Par conséquent, ils combinent chacun de ces éléments de manière concentrique.

Selon les normes internationales les plus élevées, la note globale de notre système d'apprentissage est de 8,01.



Ce programme offre le meilleur matériel pédagogique, soigneusement préparé pour les professionnels:



Support d'étude

Tous les contenus didactiques sont créés par les spécialistes qui vont enseigner le programme universitaire, spécifiquement pour lui, de sorte que le développement didactique est vraiment spécifique et concret.

Ces contenus sont ensuite appliqués au format audiovisuel, pour créer la méthode de travail TECH en ligne. Tout cela, élaboré avec les dernières techniques afin d'offrir des éléments de haute qualité dans chacun des supports qui sont mis à la disposition de l'apprenant.



Techniques et procédures infirmières en vidéo

Nous vous rapprochons des dernières techniques, des dernières avancées pédagogiques à l'avant-garde des techniques actuelles des soins infirmiers. Tout cela, à la première personne, expliqué et détaillé rigoureusement pour atteindre une compréhension complète et une assimilation optimale. Et surtout, vous pouvez les visionner autant de fois que vous le souhaitez.



Résumés interactifs

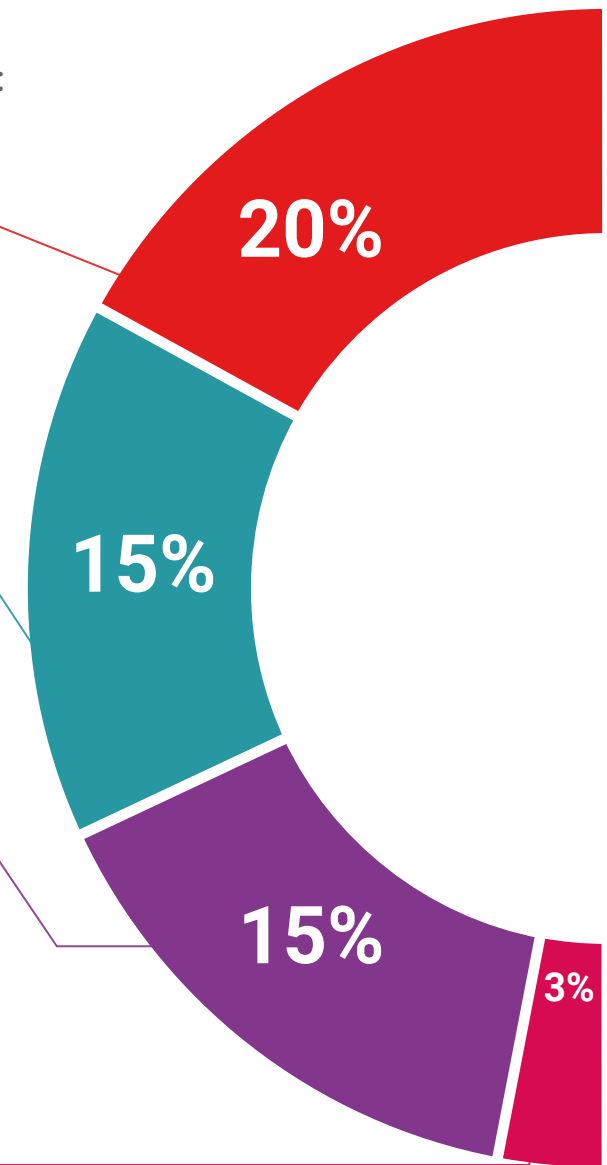
Nous présentons les contenus de manière attrayante et dynamique dans des dossiers multimédias comprenant des fichiers audios, des vidéos, des images, des diagrammes et des cartes conceptuelles afin de consolider les connaissances.

Ce système éducatif unique pour la présentation de contenu multimédia a été récompensé par Microsoft en tant que "European Success Story".



Bibliographie complémentaire

Articles récents, documents de consensus et directives internationales, entre autres. Dans la bibliothèque virtuelle de TECH, l'étudiant aura accès à tout ce dont il a besoin pour compléter sa formation.





Études de cas dirigées par des experts

Un apprentissage efficace doit nécessairement être contextuel. Pour cette raison, TECH présente le développement de cas réels dans lesquels l'expert guidera l'étudiant à travers le développement de la prise en charge et la résolution de différentes situations: une manière claire et directe d'atteindre le plus haut degré de compréhension.



Testing & Retesting

Nous évaluons et réévaluons périodiquement vos connaissances tout au long du programme, par le biais d'activités et d'exercices d'évaluation et d'auto-évaluation: vous pouvez ainsi constater vos avancées et savoir si vous avez atteint vos objectifs.



Cours magistraux

Il existe des preuves scientifiques de l'utilité de l'observation par un tiers expert. La méthode "Learning from an Expert" renforce les connaissances et la mémoire, et donne confiance dans les futures décisions difficiles.



Guides d'action rapide

À TECH nous vous proposons les contenus les plus pertinents du cours sous forme de feuilles de travail ou de guides d'action rapide. Un moyen synthétique, pratique et efficace pour vous permettre de progresser dans votre apprentissage.



06 Diplôme

Le Certificat Avancé en Compétences Transversales dans la Puerpéralité: Psychologie, Parentalité et Sexualité pour Soins Infirmiers garantit, outre la formation la plus rigoureuse et la plus actualisée, l'accès à un diplôme de Certificat Avancé délivré par TECH Université Technologique.



“

*Complétez ce programme et recevez
votre diplôme sans déplacements ni
formalités administratives”*

Ce **Certificat Avancé en Compétences Transversales dans la Puerpéralité: Psychologie, Parentalité et Sexualité pour Soins Infirmiers** contient le programme scientifique le plus complet et actualisé du marché.

Après avoir passé l'évaluation, l'étudiant recevra par courrier* avec accusé de réception son diplôme de **Certificat Avancé** délivrée par **TECH Université Technologique**.

Le diplôme délivré par **TECH Université Technologique** indiquera la note obtenue lors du Certificat Avancé, et répond aux exigences communément demandées par les bourses d'emploi, les concours et les commissions d'évaluation des carrières professionnelles.

Diplôme: **Certificat Avancé en Compétences Transversales dans la Puerpéralité: Psychologie, Parentalité et Sexualité pour Soins Infirmiers**

Heures Officielles: **450 h.**



*Si l'étudiant souhaite que son diplôme version papier possède l'Apostille de La Haye, TECH EDUCATION fera les démarches nécessaires pour son obtention moyennant un coût supplémentaire.

future
santé confiance personnes
éducation information tuteurs
garantie accréditation enseignement
institutions technologie apprentissage
communauté engagement
service personnalisé innovation
connaissance présent qualité
en ligne formation
développement institutions
classe virtuelle langues



Certificat Avancé

Compétences Transversales
dans la Puerpéralité:

Psychologie, Parentalité et
Sexualité pour Soins Infirmiers

- » Modalité: en ligne
- » Durée: 6 mois
- » Qualification: TECH Université Technologique
- » Horaire: à votre rythme
- » Examens: en ligne

Certificat Avancé

Compétences Transversales
dans la Puerpéralité:
Psychologie, Parentalité et
Sexualité pour Soins Infirmiers