

Certificat

Stratégies d'Approche en Médecine Intégrative



Certificat Stratégies d'Approche en Médecine Intégrative

- » Modalité: en ligne
- » Durée: 6 semaines
- » Qualification: TECH Université Technologique
- » Horaire: à votre rythme
- » Examens: en ligne

Accès au site web: www.techtitute.com/fr/infirmierie/cours/strategies-approche-medecine-integrative

Accueil

01

Présentation

page. 4

02

Objectifs

page. 8

03

Direction de la formation

page. 12

04

Structure et contenu

page. 30

05

Méthodologie

page. 34

06

Diplôme

page. 42

01

Présentation

La Médecine Intégrative, dans le but d'aborder les pathologies d'un point de vue plus personnel, a progressivement intégré de nouvelles approches et stratégies basées sur le bien-être mental afin de pallier les effets de différentes maladies. Grâce aux techniques de pointe de Mindfulness, la gestion des symptômes et l'amélioration de la qualité de vie des personnes souffrant de Dépression ou d'Anxiété ont été favorisées, d'où la nécessité pour les infirmières de connaître ces méthodes afin d'optimiser leur mise à jour professionnelle. Ainsi, TECH a conçu ce programme, qui permettra à l'étudiant de découvrir les nouveautés de l'approche systémique ou de la Psychanalyse pour le traitement des affections. De plus, vous y parviendrez de manière 100% en ligne et sans quitter votre domicile.





“

Grâce à cette qualification, vous connaîtrez les dernières avancées dans l'approche des pathologies à partir d'une approche basée sur la Psychanalyse du patient"

La popularité croissante de la Médecine Intégrative a conduit à la découverte de nouvelles approches et stratégies pour aborder les affections sous différentes perspectives, afin d'optimiser le rendement thérapeutique adapté aux particularités de chaque patient. C'est ainsi que sont apparues des méthodes basées sur les besoins psychologiques et le bien-être de l'individu, et se sont perfectionnées des techniques plus axées sur le corps lui-même, comme, par exemple, l'acupuncture ou la réflexologie plantaire. Ces avancées, qui ont un impact direct sur l'amélioration de la qualité de vie des personnes, soulignent la pertinence de les intégrer dans la pratique quotidienne des soins infirmiers afin d'atteindre une performance professionnelle de pointe.

Face à cette situation, TECH a encouragé la création de ce diplôme, qui permet aux étudiants de se familiariser avec les innovations les plus récentes en termes de stratégies et d'approche pour lutter contre les maladies en Médecine Intégrative. Pendant 6 semaines d'apprentissage intensif, vous découvrirez les subtilités de la physiologie de la désintoxication ou détecterez les derniers développements dans les approches psychanalytiques pour traiter une affection. De même, vous analyserez les bases scientifiques de l'acupuncture contemporaine ou identifierez les mises à jour expérimentées dans la technique zonale réflexe auriculaire, acquérant ainsi une mise à jour professionnelle exhaustive. En plus, les participants auront l'occasion d'analyser les pratiques cliniques les plus avancées lors des masterclasses de Médecine Intégrative qui inclut ce programme, données par des experts de renommée internationale.

Grâce au mode de délivrance entièrement en ligne de ce Certificat, l'étudiant bénéficiera d'une formation pleinement efficace en élaborant son propre programme d'études. En plus, ce programme a été conçu par des experts de premier plan dans le domaine de la Médecine Intégrative, c'est pourquoi toutes les connaissances assimilées seront applicables aux expériences professionnelles de chaque étudiant.

Ce **Certificat en Stratégies d'Approche en Médecine Intégrative** contient le programme scientifique le plus complet et le plus actuel du marché. Les principales caractéristiques sont les suivantes:

- ♦ Le développement de cas pratiques présentés par des experts en Médecine Intégrative
- ♦ Les contenus graphiques, schématiques et éminemment pratiques avec lesquels ils sont conçus fournissent des informations scientifiques et sanitaires essentielles à la pratique professionnelle
- ♦ Les exercices pratiques où effectuer le processus d'auto-évaluation pour améliorer l'apprentissage
- ♦ Il met l'accent sur les méthodologies innovantes
- ♦ Cours théoriques, questions à l'expert, forums de discussion sur des sujets controversés et travail de réflexion individuel
- ♦ La possibilité d'accéder aux contenus depuis n'importe quel appareil fixe ou portable doté d'une connexion internet



Identifier, avec ce Certificat, les techniques d'acupuncture d'avant-garde qui favorisent le bien-être du patient avec différents types de pathologies"

“

Profitez d'une qualification qui vous permettra d'apprendre à votre rythme grâce à son système innovant de Relearning”

Le corps enseignant du programme englobe des spécialistes réputés dans le domaine et qui apportent à ce programme l'expérience de leur travail, ainsi que des spécialistes reconnus dans de grandes sociétés et des universités prestigieuses.

Grâce à son contenu multimédia développé avec les dernières technologies éducatives, les spécialistes bénéficieront d'un apprentissage situé et contextuel, ainsi, ils se formeront dans un environnement simulé qui leur permettra d'apprendre en immersion et de s'entraîner dans des situations réelles.

La conception de ce programme est axée sur l'Apprentissage Basé sur les Problèmes, grâce auquel le professionnel doit essayer de résoudre les différentes situations de la pratique professionnelle qui se présentent tout au long du programme. Pour ce faire, l'étudiant sera assisté d'un innovant système de vidéos interactives, créé par des experts reconnus.

Combinez vos obligations personnelles et professionnelles avec votre apprentissage grâce aux moyens d'étude fournis par TECH.

Découvrez, pendant ce programme académique, les derniers développements en matière de méthodes thérapeutiques comme la réflexologie plantaire ou la technique zonal réflexe auriculaire.



02 Objectifs

Ce Certificat a été conçu dans l'idée de fournir à l'étudiant les connaissances les plus récentes en matière de Stratégies d'Approche en Médecine Intégrative en seulement 6 semaines. Au cours de cette période académique, vous identifierez les nouveaux développements dans l'approche systématique ou dans l'utilisation de l'acupuncture pour soulager la douleur causée par des affections. Cet apprentissage sera étayé par la réalisation des objectifs généraux et spécifiques suivants.



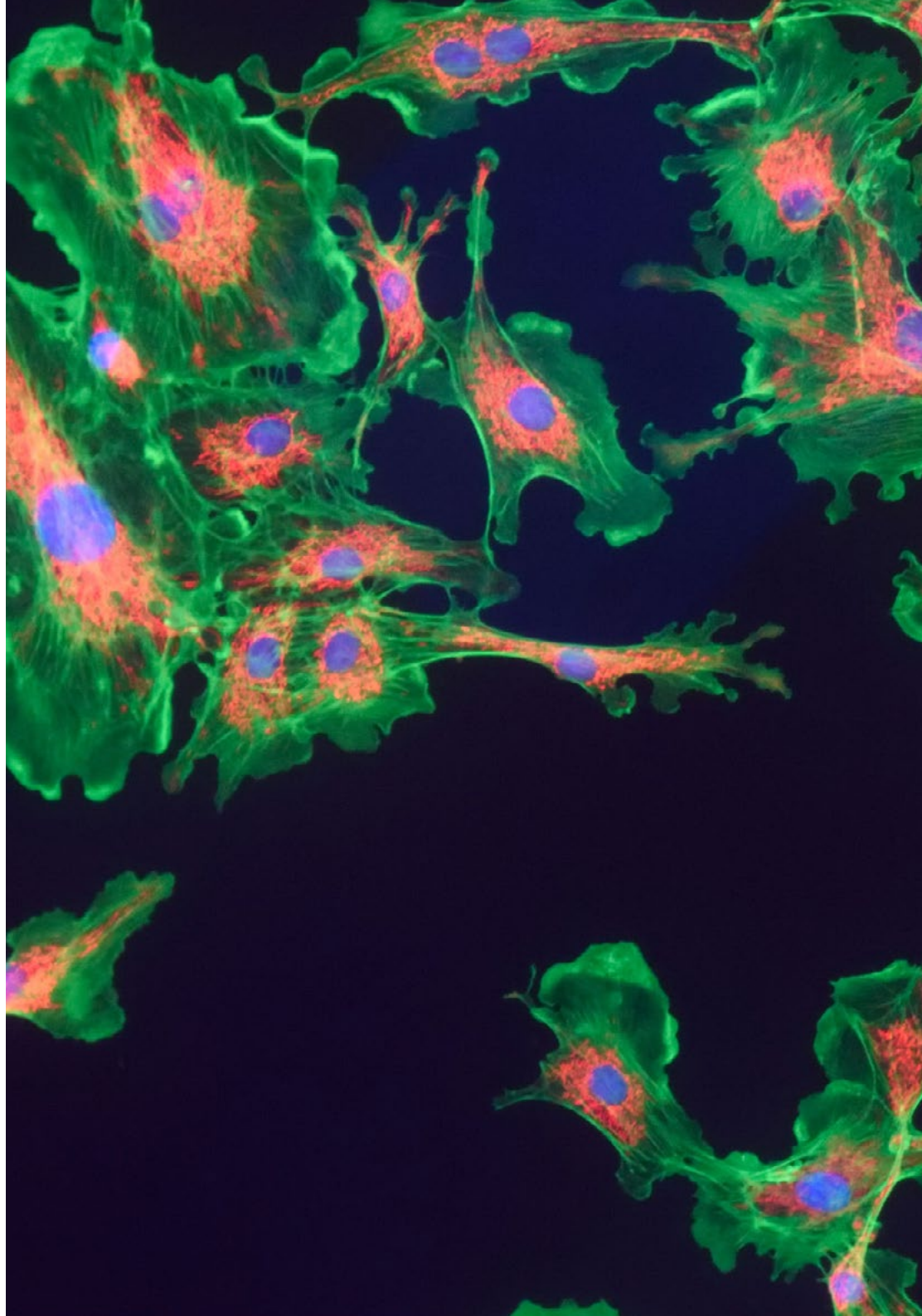
“

Evoluez professionnellement dans votre secteur en mettant à jour vos connaissances sur les Stratégies d'Approche en Médecine Intégrative"



Objectifs généraux

- ◆ Acquérir les connaissances et les compétences nécessaires pour évaluer l'adéquation de chaque discipline dans le cadre clinique permettant de fournir des soins de qualité fondés sur des faits scientifiques
- ◆ Actualiser les connaissances des professionnels des Sciences de la Santé dans les différents domaines de la Médecine Intégrative
- ◆ Promouvoir des stratégies de travail fondées sur une approche globale et une prise en charge multidisciplinaire dans l'environnement social du patient, en tant que modèle de référence pour atteindre l'excellence en matière de soins
- ◆ Favoriser l'acquisition de compétences et d'aptitudes techniques grâce à un système multimédia efficace
- ◆ Encourager la stimulation professionnelle par la spécialisation continue et la recherche





Objectifs spécifiques

- ◆ Définir le modèle de pratique clinique et contextualisé à la situation de santé de la personne et aux d'objectifs thérapeutiques fixés et adaptés au patient
- ◆ Connaître les différents systèmes philosophiques de la Médecine Intégrative d'un point de vue anthropologique
- ◆ Approfondir sur les particularités de l'approche Psychanalytique

“

Tout au long de ce diplôme, vous détecterez les nouveaux développements dans les approches des maladies d'un point de vue anthropologique”

03

Direction de la formation

Grâce à l'engagement inlassable de TECH à offrir des qualifications d'un niveau éducatif élevé, ce programme dispose d'une équipe d'enseignants composée de professionnels actifs dans le domaine de la Médecine Intégrative. Ces experts, qui travaillent dans différents domaines de la santé, sont eux-mêmes responsables de l'élaboration du matériaux didactiques auxquels l'étudiant aura accès dans le cadre de ce Certificat. Par conséquent, tous les contenus fournis seront entièrement et constamment mis à jour.



“

Les responsables de l'enseignement de ce programme ont une grande expérience dans le domaine de la Médecine Intégrative, afin de vous fournir les contenus didactiques avec la plus grande applicabilité professionnelle"

Directrice Internationale Invitée

Dr Chiti Parikh est une personnalité médicale de premier plan qui a mené une carrière impressionnante en **Médecine Intégrative**. Elle a commencé sa carrière clinique au New York Presbyterian Hospital, où elle a rapidement accédé au poste de **directrice exécutive du programme de Santé et Bien-être Intégral**. Dans cette fonction, le Dr Parikh supervise une équipe de plus de 30 membres du personnel clinique et non clinique, qui fournit un ensemble complet de services comprenant la nutrition, l'acupuncture, les massages, le coaching de santé, la psychothérapie, les pilates, la méditation et le yoga. A développé et lancé une bourse clinique en médecine intégrative pour les médecins formés à la médecine familiale et à la médecine interne, a intégré l'enseignement de la médecine intégrale dans le programme d'études de la Weill Cornell Medicine et a établi d'importantes collaborations avec le département d'oncologie, la gestion de la douleur et de soins palliatifs afin d'offrir une expérience de traitement holistique et compatissante.

Dr Parikh a également joué un rôle de premier plan en promouvant la sensibilisation sur la médecine intégrative, en collaborant avec des sociétés professionnelles et en contribuant régulièrement à des médias tels que le Dr Oz Show, NBC News et VICE News. Il a fait preuve d'un **engagement fort en matière d'enseignement et la tutorat**, offrant des opportunités d'apprentissage et orientation aux étudiants de médecine, aux résidents, aux boursiers et aux médecins désireux d'en savoir plus sur la médecine intégrative.

De même, il est important de souligner la **contribution internationale** de la Dra. Parikh dans le domaine des droits humains. En tant qu'évaluatrice médicale bénévole pour Physicians for Human Rights, elle a effectué des évaluations médico-légales pour des victimes de la torture qui demandaient l'asile dans le monde entier. En plus, elle a été bénévole et consultante au Weill Cornell Center for Human Rights, où elle a guidé des étudiants dans la réalisation d'évaluations médicales et les a éduqués sur les violations des droits humains. Ces contributions importantes ont rehaussé le profil de son travail dans le domaine international et ont renforcé son engagement en faveur de la justice et du bien-être de l'homme.



Dr Chiti, Parikh

- Directrice exécutive de la Santé Intégrale et du Bien-être au Hospital New York Presbyterian
- Directrice de Médecine Hospitalière au New York Presbyterian Lower Manhattan
- Directrice exécutive au Weill Cornell Medicine
- Docteur en Médecine par le Rutgers Robert Wood Johnson Medical School

“

Grâce à TECH, vous pourrez apprendre avec les meilleurs professionnels du monde”

Direction



Dr Menassa, Alejandra

- ♦ Responsable du Service de Médecine Interne et de l'Unité de Santé Mentale à la Clinique de Médecine Intégrative
- ♦ Responsable du Service d'Ozonothérapie à la Clinique de Médecine Intégrative
- ♦ Médecin Adjointe de Médecine Interne du Service d'Urgences à l'Hôpital Universitaire 12 de Octubre
- ♦ Intégrante de l'Équipe Médicale Psychanalytique de la société de Production Cinématographique Grupo Cero
- ♦ Master en Évaluation du Dommage Corporel et Psychosocial par l'Institut Européen de la Santé et du Bien-Être Social
- ♦ Experte en Expertise Judiciaire Psychologique par l'Institut Supérieur de Psychologie Alborán
- ♦ Experte en Ozonothérapie en Médecine Interne par l'Université de La Habana
- ♦ Vice-présidente de la Société Espagnole de Médecine et Santé Intégrative (SESMI)
- ♦ Membre de: Société Espagnole de Médecine Interne (SEMI)



Dr Rodríguez Picazo, Pedro

- ◆ Directeur Adjoint de la Clinique UME
- ◆ Directeur Fondateur de Medintegra
- ◆ Coordinateur Sanitaire en Colisée
- ◆ Docteur en Sciences de la Santé par l'Université d' Alicante
- ◆ Certificat en Soins Infirmiers, la Santé Communautaire par l'Université d'Alicante
- ◆ Spécialiste Universitaire en Ostéopathie, Kinésiologie et Acupuncture par l'Université de Murcie
- ◆ Master en Santé et Médecine Intégrative Avancée par TECH Université Technologique
- ◆ ARPN, Services de Santé par l'Université Européenne Miguel de Cervantes
- ◆ Membre de: Conseil Editorial de la Revue Médecine Intégrative RS&MI, Conseil d'Administration de la Société Espagnole de Santé et Médecine Intégrative, Socio de la European Society of Integrative Medicine y Socio en la Society of Integrative Oncology

Professeurs

Dr Rigau, Josepa

- ♦ Immunologue et Spécialiste au Virtual Clinic MASalud
- ♦ Micro-immunothérapeute au Virtual Clinic MASalud
- ♦ Médecin Spécialiste en Médecine Biologique et Génétique dans différentes institutions
- ♦ Docteur en Médecine et Chirurgie par l'Université Rovira et Virgili
- ♦ Master en Médecine Biologique et Médecine Anti-âge par l'Université d'Alcala
- ♦ Master en Pharmacogénétique, Pharmacogénomique et Médecine Personnalisée de l'Université de Barcelone
- ♦ Master en Médecine Environnementale par l'Académie Américaine de Médecine Environnementale
- ♦ Présidente et Fondatrice de l'Association Espagnole de Microimmunothérapie (AEMI)
- ♦ Membre de: Association Européenne de Laser, Société Espagnole de Laser Médical Chirurgical (SELMC), Société Espagnole de Médecine Anti-Age et de Longévité (SEMAL) et Société Espagnole de Santé et de Médecine Intégrative (SESMI)

Dr Vinyes Casajoana, David

- ♦ Médecin Spécialiste en Neurologie
- ♦ Directeur Médical de l'Institut de Thérapie Neurale et Médecine Régulatrice. Barcelone
- ♦ Formateur de cours de Thérapie Neurale en Europe et en Amérique
- ♦ Intervenant lors de diverses conférences internationales sur la Thérapie Neurale, la Douleur Crânio-faciale et Orale, et Gynécologie
- ♦ Licence en Médecine et Chirurgie par l'Université Autonome de Barcelone
- ♦ Master en Neurosciences par l'Université Autonome de Barcelone
- ♦ Master en Anthropologie de la Médecine de l'Université de Tarragone
- ♦ Formation en Thérapie Neurale au CIMA. Colombie
- ♦ Membre de: Membre d'Honneur des Sociétés Médicales de Thérapie Neurale d'Autriche, d'Italie, du Portugal, de Colombie et d'Equateur et de la Commission Ethique et Scientifique de la Fédération Internationale des Associations Médicales de Thérapie Neurale





Mme Daza, Beatriz

- ◆ Infirmière Spécialisée en Médecine Traditionnelle en Chine
- ◆ Acupuntrice en Médecine Traditionnelle Chine à la Clinique Medizen
- ◆ Infirmière Freelance à domicile
- ◆ Infirmière Spécialisée à la Société Sanitaire Anonyme des Hôpitaux
- ◆ Infirmière dans la Clinique de Médecine Intégrative
- ◆ Master en Soins Palliatifs par l'Université Camilo José Cela
- ◆ Technicienne Supérieure en Médecine Traditionnelle Chine par la Fondation Européenne de Médecine Traditionnelle en Chine
- ◆ Secrétaire d'Organisation de la Société Espagnole de la Santé et de Médecine Intégrative
- ◆ Membre de: Association des Acupuncteurs Sanitaires

Dr Romero, Carolina

- ◆ Directrice du Centre de Thérapies Mentales et Corps Canaries
- ◆ Responsable du Département Mental et Corps dans le programme de Santé Intégrative dans les Hôpitaux Universitaire San Roque
- ◆ Coauteur d'un livre sur l'Oncologie Intégrative
- ◆ Art-thérapeute, Enseignante de Samantha et Vipassana, et Yoga Thérapeutique
- ◆ Formatrice en Yoga Tibétain, Yoga des Rêves et le Bardo
- ◆ Docteur en Psychologie Clinique
- ◆ Licence officielle en Neuropsychologie et Éducation
- ◆ Licence officielle en Intervention Familiale et Médiation
- ◆ Membre de: la Société Espagnole de Santé, Médecine Intégrative (SESMI)

M. Maudos Martín, Carlos

- ◆ Thérapeute Expert en Médecine Chinoise
- ◆ Thérapeute en Acupuncture Carlos Maudos Martín
- ◆ Certificat en Biorésonance MORA
- ◆ Cours de Kinésiologie

Dr Vargas Sánchez, María José

- ◆ Spécialiste en Anesthésiologie et Réanimation en Synergia MedicalCare
- ◆ Praticienne Spécialiste en Anesthésiologie en Blue Healthcare
- ◆ Health Coach Spécialisés dans la Gestion Emotionnelle et le Bien-être à la Fondation Sauce
- ◆ Coach en Cohérence Cardiaque à l'Institut Heartmath
- ◆ Master en Recherche et Traitement Spécialisé de la Douleur par l'Université de Valence
- ◆ Master en Médecine des Urgences à l'Hôpital Clinique San Carlos
- ◆ Vice-présidente de la Fédération Espagnole de Reiki
- ◆ Membre de: Société Espagnole Santé et Médecine Intégrative (SESMI)

Dr Aldana Martínez, Natalia Sofia

- ◆ Médecin Spécialiste en Médecine Alternative et Médecine Intégrale
- ◆ Consultante au Ministère de la Santé et de la Protection Sociale de Colombie
- ◆ Coordinatrice de l'Academy of Integrative Health & Medicine
- ◆ Médecin Spécialiste en Médecine Alternative, Complémentaire et Intégrative à Kailash Médecine
- ◆ Médecin Spécialiste en Médecine Alternative, Hôpital Médecine d'Orient
- ◆ Médecin Spécialiste en Médecine Alternative à l'Hôpital de Tunjuelito
- ◆ Médecin Spécialiste à l'Hôpital ESE Hôpital Nazareth
- ◆ Rédactrice Générale de la Bibliothèque Virtuelle de Santé sur la Médecine Traditionnelle, Complémentaire et Médecine Intégrative des Amériques
- ◆ Licence en Médecine et Chirurgie de l'Université Industriel de Santander
- ◆ Spécialiste en Thérapies Alternatives (Acupuncture et Médecine Orientale) par l'Université Manuela Beltrán
- ◆ Master en Médecine Alternative Homéopathie à l'Université National de Colombie
- ◆ Membre de: Réseau MTCl Amériques

Mme Trujillo, Helena

- ◆ Psychologue Spécialisée dans les Techniques de Psychanalyse
- ◆ Psychanalyste en cabinet privé
- ◆ Directrice de télévision et présentatrice de programmes scientifiques et culturel pour Grupo Cero TV
- ◆ Membre du Département en Attention clinique de Grupo Cero
- ◆ Licence en Psychologie de l'Université de Malaga
- ◆ Experte en Criminologie de l'Institut Andalou Interuniversitaire de Criminologie. Malaga

Mme Alonso Almela, Marta

- ◆ Nutritionniste dans une Clinique de Médecine Intégrative
- ◆ Nutritionniste en cabinet professionnel Un Cuerpo Feliz
- ◆ Master en Sécurité Alimentaire Université Complutense de Madrid
- ◆ Licence en Science et Technologie des Alimentations Université Autonome de Madrid
- ◆ Certificat en Nutrition Humaine et Diététique à l'Université d'Almeria et Institut de Nutrition Cellulaire Active
- ◆ Membre de l'Association Espagnole des Diététiciens et Nutritionnistes

Dr García Pérez Juan, Daniel

- ◆ Kinésithérapeute et Infirmier
- ◆ Kinésithérapeute en cabinet privé Daniel García Pérez-Juana
- ◆ Directeur des soins à la Clinique IMEDE
- ◆ Responsable du Département de Kinésithérapie et Ostéopathie à la Clinique de Médecine Intégrative
- ◆ Docteur en Sciences de la Santé, Douleur et Proprioception à l'Université Rey Juan Carlos
- ◆ Master en Neurocontrôle Moteur et Kinésithérapie par l'Université Rey Juan Carlos
- ◆ Présidente et Fondateur de l'Association Espagnole de Tao Yin

Dr Salgado, Carmen

- ◆ Naturopathe, Directrice et Fondatrice du centre thérapeutique Herbarum Natura
- ◆ Membre du Département de Naturopathie du Centre d'Etudes Supérieures Philippus Thuban
- ◆ Licence en Pharmacie par l'Université Complutense de Madrid.
- ◆ Diplôme de Biochimie et de Biologie Moléculaire
- ◆ Certificat Avancé en Naturopathie par le Centre Royal Universitaire Escorial- Maria Cristina
- ◆ Experte en Nutrition et Médecine Orthomoléculaire par l'Association Française de Médecine Orthomoléculaire

Dr De la Puerta, Lola

- ◆ Directrice et Médecin d'un cabinet privé de Médecine Intégrative et Anti-âge
- ◆ Consultante Médicale du Laboratoire Cobas
- ◆ Spécialiste du Comité Médical à l'Institut de Microécologie
- ◆ Master en Médecine Biologique et Médecine Anti-âge par l'Université d'Alcala
- ◆ Membre Scientifique de la Société Espagnole des Probiotiques et Prébiotiques
- ◆ Membre de: Société Espagnole de Médecine Anti-âge et de Longévité, Société Espagnole de Médecine Intégrative, Société Espagnole de Médecine Biologique et Anti-âge, Société Espagnole de Médecine et de Chirurgie Cosmétique et Association de Thérapie Microbiologique

Mme Faulin, Ayla

- ◆ Responsable du Département en Infirmerie Clinique en Médecine Intégrative
- ◆ Master en Supplémentation Nutritionnelle Intégrative Fondée sur des Preuves par l'Ecole de Santé Intégrative
- ◆ Diplôme Supérieur en Thérapies Naturelles avec Spécialité en Naturopathie Centre Universitaire Royal Escorial- Maria Cristina
- ◆ Expert en Nutrition Appliqué à la Clinique par l'Ecole de Santé Intégrative

Dr González Martín, María del Carmen

- ◆ Directrice Médicale de la Clinique Centre
- ◆ Spécialiste en Médecine Orthomoléculaire et Anti à la Clinique Centre
- ◆ Docteur en Maladies Infectieuses et en Microbiologie par l'Université de Grenade
- ◆ Master en Nutrition Cellulaire Active par l'Association Française de Médecine Orthomoléculaire
- ◆ Vice-Présidente de l'Association de Médecine Esthétique
- ◆ Membre de: Société Espagnole de Nutrition et de Médecine Orthomoléculaire et Comité International d'Experts en Ozonothérapie

Dr Naranjo, Tomás Álvaro

- ◆ Directrice du Centre de Médecine Intégrative Arjuna Tortosa
- ◆ Chercheuse collaboratrice de l'Hôpital Tortosa Verge de la Cinta
- ◆ Chercheuse indépendante en Médecine Bioénergétique, Vibratoire et Syntergétique
- ◆ Médecin spécialiste au Service d'Anatomie Pathologique du Centre d'Assistance HTC
- ◆ Docteur en Anatomie Pathologique
- ◆ Licence en Psychologie Clinique
- ◆ Membre de: Association Internationale de Syntergétique

Dr Giralt, Isabel

- ◆ Présidente de la Société Espagnole de Santé et de Médecine Intégrative.
- ◆ Directrice de l'Unité d'Acupuncture de la Clinique Universitaire Dexeus
- ◆ Fondatrice de la clinique d'Acupuncture et de Médecine Naturelle ENERGIMED SL
- ◆ Rédactrice de la Revue Internationale d'Acupuncture
- ◆ Master en Acupuncture de l'Université de Lleida
- ◆ Présidente de la section des médecins spécialisés en acupuncture du Collège officiel des Médecins de Barcelone
- ◆ Membre de: Conseil international de l'Acupuncture Médicale et Société Européenne de Médecine Intégrative

Dr Díaz Díez, Camino

- ◆ Directrice de Cabinet privé Dr Camino Díaz
- ◆ Coordinatrice Médicale de Blue Healthcare
- ◆ Médecin du Département de Santé du Reebok Sports Club
- ◆ Responsable du Département d'Homéopathie de la Clinique en Médecine Intégrative
- ◆ Collaboratrice de l'Unité d'Oncologie de l'Hôpital Universitaire La Moraleja
- ◆ Médecin Spécialiste à l'Institut Homéopathique et à l'Hôpital Universitaire de San José
- ◆ Membre de: Société Espagnole de Médecine Générale et Société Espagnole de Santé et de Médecine Intégrative
- ◆ Master en Supplémentation et Nutrition par l'Université CEU Cardenal Herrera

Dr Lajo Morales, Teresa

- ◆ Endocrinologue en Synergie MedicalCare
- ◆ Endocrinologue à la Clinique Nuosalud
- ◆ Responsable de Service d'Endocrinologie de l'Hôpital HLA Universitaire Moncloa
- ◆ Spécialiste en Endocrinologie et Nutrition à l'Hôpital Universitaire La Paz
- ◆ Certificat en Médecine Biorégulatrice par l'Université d'Alcalá

M. Moltó, Juan Pablo

- ◆ Directeur Général de l'Institut International d'Acupuncture Scientifique et de Psychoneuroacupuncture
- ◆ Chercheur principal, Institut International des d'Acupuncture Scientifique et Sciences de la Santé
- ◆ Membre Fondateur du Conseil Général du Collège des Médecins Naturopathes* d'Espagne
- ◆ Certificat en Médecine Traditionnelle Chinoise
- ◆ Certificat en Naturopathie
- ◆ Certificat en Homéopathie par le Centre Universitaire Royal Escorial-Maria Cristina

M. Díaz Sáez, Arístides

- ◆ Thérapeute complémentaire Expert en Constellations Familiales

Dr Esmel, Neus

- ◆ Directrice du Centre Esmel Thérapies
- ◆ Infirmière dans le Vall d'Hebron Barcelone Hôpital Campus
- ◆ Infirmière à l'Hôpital Universitaire de Belvitge
- ◆ Infirmière d'Oncologie Hôpital Duran et Reynals
- ◆ Infirmière à l'Hôpital Universitaire Germans Trias et Pujol
- ◆ Infirmière à l'Hôpital Lluís Alcanyís
- ◆ Docteur en Sciences de l'Infirmier par l'Université Rovira et Virgili
- ◆ Membre de: Société Espagnole de Médecine Interne

Dr Yanguas Pol, José

- ◆ Homéopathe et Entrepreneur en Matériaux Orthopédiques
- ◆ Technicien supérieur en Orthopédie à l'école privée d'enseignement primaire et secondaire CEBAT Muchamiel, Alicante
- ◆ Certificat d'Homéopathie CEDH à l'Ilustre Collège Officiel des Médecins
- ◆ Licence en Pharmacie par l'Université de Grenade

Dr Gelfo, Judith

- ◆ Odontologue et Kinésologue
- ◆ Directrice du Centre d'Odontologie Holistique
- ◆ Odontologue Homéopathe dans la Clinique Virtuelle MASalud
- ◆ Licence en Odontologie par l'Université National de Cordoue Argentine
- ◆ Titulaire en perfectionnement en Occlusion et Posture en Clé Kinésiologique par l'Université de Palerme. Italie
- ◆ Vice-présidente et fondatrice de la Société Espagnole de Kinésiologie Médico-Odontologique
- ◆ Membre de: Fondation Dentoshopia-GEODA

Dr Sabater Tobella, Juan

- ◆ Chercheur Spécialiste en Médecine Génomique et Métabolopathies
- ◆ Président d'Honneur de l'Académie Royale de Pharmacie de Catalogne
- ◆ Président d'EUGENOMIC
- ◆ Directeur du premier centre en Espagne dédié à la recherche et au diagnostic des maladies métaboliques: Institut de Biochimie Clinique
- ◆ Mise en place du premier programme provincial de détection précoce de la phénylcétonurie et d'autres Métabolopathies
- ◆ Enseignant de Biochimie à la Faculté de Médecine de l'Université Autonome de Barcelone
- ◆ Docteur en Pharmacie par l'Université de Barcelone
- ◆ Licence en Pharmacie par l'Université de Barcelone
- ◆ Membre de: Académie Royale de Médecine de Catalogne, Académie Nationale Royale de Médecine Espagnole et Académie Royale de Pharmacie de Catalogne

Dr Díaz, Gualberto

- ◆ Médecin Spécialiste en Médecine Familiale et Communautaire
- ◆ Médecin Homéopathe et Oncologue Intégratif au Centre Médical Conde Orgaz y Pinar
- ◆ Chercheur aux Laboratoires Servier et au Département Médical des Laboratoires Boiron
- ◆ Conférencier dans des cours et des séminaires liés à l'Homéopathie
- ◆ Intervenant régulier lors de Congrès sur l'Homéopathie et la Médecine Intégrative
- ◆ Conseiller éditorial et conseiller technique à la maison d'édition scientifique Amazing Books
- ◆ Membre du Conseil d'Administration de la Comité Scientifique de la Société Espagnole de Médecins Homéopathiques
- ◆ Doctorat en Biotechnologie, Médecine et Sciences Biosanitaires par l'Université Francisco de Vitoria

M. Serrano Gandía, Juan

- ◆ Responsable Technico Exécutif de projets au sein de l'entreprise Dietéticos Intersa
- ◆ Biologiste Analyste à la Fondation Institut de Valence d'Oncologie
- ◆ Licence en Sciences Biologiques, Spécialisé en Biochimie et Biologie Moléculaire par l'Université de Valence
- ◆ Membre de: Vice-président de la Société Espagnole de Santé et de Médecine Intégrative et la Société Espagnole de Phytothérapie

Dr Mestre Sel, Josep María

- ◆ Angiologue et Chirurgien Vasculaire à la Clinique Sagrada Familia
- ◆ Médecin Adjoint à l'Hôpital de Santa Creu et Sant Pau
- ◆ Consultant II du Service d'Angiologie et Chirurgie Vasculaire à l'Hôpital de la Santa Creu et Sant Pau
- ◆ Fondateur et Secrétaire de la Fondation Catalane pour l'étude des Troubles Vasculaires
- ◆ Membre de: Société Catalane d'Angiologie et de Chirurgie Vasculaire, Société Espagnole d'Angiologie et de Chirurgie Vasculaire, Société Espagnole de Radiologie, Société Internationale pour la Chirurgie Endovasculaire et Forum European Venous

Dr García, Isabel

- ◆ Endocrinologue et Nutritionniste Intégrative
- ◆ Spécialiste à l'Institut de la Santé Intégrative et Consciente
- ◆ Médecin Intégrative à Osteo9
- ◆ Coaching Nutritionnel à la Clinique Omega Zeta
- ◆ Médecin Adjointe en Endocrinologie au Centre Mèdic Castelldefels
- ◆ Docteur Adjointe en Endocrinologie à l'Institut Catalan d'Endocrinologie
- ◆ Master en Naturopathie et ISMET

Dr Hortal, Luis

- ◆ Enseignant de systèmes d'information sanitaire et Echographie à SERMAS
- ◆ Licence avancé en homéopathie
- ◆ Conférencier de pratiques pour les étudiants de 5ème et 6ème année de l'Université d'Alcalá
- ◆ Tuteur des Résidents de Médecine Familiale et Communautaire DAEste SERMAS

Dr Sánchez Suárez, Sergio Luis

- ◆ Président de la Fédération Espagnole des Sanitaires par la Médecine Intégrative (FESMEDI)
- ◆ Médecin Spécialiste en Médecine et Santé Intégrative aux îles Canaries Biomédicales
- ◆ Docteur en Médecine par l'Université de Las Palmas de Grand Canarie
- ◆ Licence en Médecine à l'Université de La Laguna
- ◆ Master en Nutrition par l'Université de Las Palmas de Grand Canarie
- ◆ Master en Neurosciences et Biologie du Comportement par l'Université Pablo de Olavide
- ◆ Certificat en Médecine Homéopathique par l'École Médicale Homéopathique Argentine Tomás Pablo Paschero"
- ◆ Licence en Rééducation Postural Global (RPG) par l'Université de Thérapies Manuelles de Saint - Mont. France
- ◆ Formateur à la Microimmunothérapie par l'Institut 3IDI.
- ◆ Licence en Drainage Lymphatique Manuel Vodder par l'Association pour la Promotion du Lymphodrainage Manuel Vodder. Espagne

Dr Navarro, Carmen

- ◆ Directrice Médicale de la clinique GAIA
- ◆ Consultante Spécialisée dans la médecine Environnementale: SQM, SFC, Fibromyalgie et Maladies Infectieuses Chroniques Bactériennes et Virales
- ◆ Licence en Médecine et de Chirurgie par l'Université de Grenade
- ◆ Experte en Micronutrition et Diétothérapie par l'Université d'Almeria
- ◆ Master en Médecine Intégrative et Humaniste

M. Almodovar Navalón, Francisco

- ◆ Cofondateur du Cabinet Almodóvar & Jara
- ◆ Coordinateur des Équipes Juridiques du Cabinet Almodóvar & Jara
- ◆ Responsable de la Gestion et du Développement du Cabinet RAM
- ◆ Auteur du livre La donnée personnelle thérapeutique
- ◆ Co-auteur de plusieurs monographies et articles sur des questions juridiques liées aux droits sanitaires
- ◆ Intervenant régulier lors de conférences, de cours et de congrès liés au Droit Pharmaceutique et Sanitaire
- ◆ Collaborateur du European Pharmaceutical Law Group
- ◆ Licence en Droit par l'Université Complutense de Madrid
- ◆ Master en Droit des Nouvelles Technologies

Mme González Iñiguez, Mónica

- ◆ Infirmière Experte en Thérapies Naturelles
- ◆ Infirmière à l'Hôpital Général Universitaire d'Elche
- ◆ Acupuncteur à la Clinique Vita Nova
- ◆ Présidence de l'Association des Thérapies Naturelles et Énergétiques
- ◆ Licence Universitaire en soins infirmiers par l'Université d'Alicante

Mme Barrena Uriarte, María José

- ◆ Biochimique Spécialisée dans le Secteur Sanitaire
- ◆ Fondatrice et Directrice de l'Intermedical Solutions
- ◆ Directrice de la qualité au Polyclinique Guipúzcoa
- ◆ Consultante en Gestion de la Qualité Hospitalière au GF Consulting
- ◆ Immunologue Clinique au Policlinique Guipúzcoa
- ◆ Responsable et Collaboratrice de projets de recherche
- ◆ Licence en Biologie par l'université Complutense de Madrid

Dr Hernández Niño, Leonardo

- ◆ Médecin Chirurgien Expert en Thérapies Alternatives
- ◆ Médecin à l'Unité Médico-chirurgicale de San Luis
- ◆ Médecin à Heraz Médecine Holistique
- ◆ Médecin en cabinet privé
- ◆ Directeur du Département de Recherche de Magnofarma Lab
- ◆ Professeur en programmation universitaires liée à la Médecine Alternative
- ◆ Certificat d'Homotoxicologie et de Médecine Biologique par l'Université d'El Bosque
- ◆ Licence en Acupuncture et Moxibustion par l'Université El Bosque

M. Bogeat, Julio

- ◆ Psychologue Clinique spécialisée en Hypnose Ericksonienne
- ◆ Psychothérapeute en consultation privée
- ◆ Consultant pour diverses entités publiques et privées, notamment dans le secteur de la santé
- ◆ Collaborateur expert de la Fédération Nationale des Associations pour la Lutte Contre les Maladies Rénales
- ◆ Collaborateur de la Fondation pour le Développement de la Conscience
- ◆ Licence en Psychologie Clinique par l'Université CEU San Pablo

Dr Verdaguer, Xevi

- ◆ Directeur de l'Institut de Psychoneuroimmunologie Xevi Verdaguer
- ◆ Spécialiste en Psychoneuroimmunologie, Acupuncture et Hypnose pour différents centres de formation
- ◆ Master en Kinésithérapie par l'Université Catholique San Antonio de Murcia (UCAM)
- ◆ Diplôme de Nutrition Humaine et Diététique de l'Université Isabel I
- ◆ Licence en Kinésithérapie par l'École Universitaire Gimbernat

Mme García Sabate, Carolina

- ◆ Biochimiste Experte en Microbiome
- ◆ Responsable du laboratoire des Techniques Avancées de Biologie Moléculaire au Laboratoire Teletest
- ◆ Conférencier au Congrès International de la Société Société Espagnole de Nutrition et de Médecine Orthomoléculaire
- ◆ Licence en Biochimie par l'Université de Barcelone
- ◆ Master Expérimental en Sciences Pharmacologiques par l'Université de Barcelone
- ◆ Experte en Diététique et Nutrition par l'Université Catholique San Antonio de Murcia

Mme García Alonso, Marisa

- ◆ Pharmacienne Experte en Analyses Cliniques et Traitements Naturels
- ◆ Directrice du Laboratoire d'Analyse Clinique de la Clinique Santa Elena
- ◆ Directrice Générale des Etudes Analíticas Appliquées à la Clinique SL
- ◆ Gérante de Laboratoires Réunis SL
- ◆ Pharmacienne titulaire en Pharmacie Station de Atocha
- ◆ Licence en Pharmacie par l'Université Complutense de Madrid
- ◆ Master en Toxicomanie
- ◆ Spécialiste en Analyse Clinique par l'Université Complutense de Madrid

M. Domínguez Iglesias, Jesús

- ◆ Kinésithérapeute Expert en Ostéopathie et Naturopathie
- ◆ Directeur de Gheos Proyecto Natural SL
- ◆ Auteur du livre Mi ayuno
- ◆ Conférencier dans divers congrès en Médecine
- ◆ Master en Physiologie Humaine par l'Université de Barcelone
- ◆ Expert en Analyse Minérale du Cheveu

M. Guirado Aguirre, Fernando

- ♦ Biométriste et Chercheur Hématographique
- ♦ Chercheur Hématographique
- ♦ Thérapeutique en cabinet privé
- ♦ Président de l'Institut Hématographique Holistique
- ♦ ATS en Soins Infirmiers
- ♦ Master en Science Quantique
- ♦ Certificat en Naturopathie

Dr Muñoz Calero, Pilar

- ♦ Présidente et Directrice de la Fondation Alborada de Médecine Environnementale
- ♦ Collaboratrice du Breakspear Medical Group. Royaume-Uni
- ♦ Codirectrice de la Chaire Extraordinaire de Pathologie et d'Environnement de l'Université Complutense de Madrid
- ♦ Académicienne numérique de l'illustre Académie des Sciences de la Santé Ramón et Cajal
- ♦ Membre de: Académie Américaine de Médecine Environnementale, Société Espagnole de la Santé de Précision et Société Internationale contre la Maladie de Lyme et les pathologies associées

Dr Mejía Viana, Sergio

- ♦ Cardiologue Spécialisée dans les Thérapies Intégratives
- ♦ Coordinatrice de Service de COVID-19 à l'Hôpital Viamed Virgen de la Paloma
- ♦ Cardiologue Interventionniste en Cardio Care à l'Hôpital High Care de Marbella et à l'Hôpital CHIP de Malaga
- ♦ Consultante en Cardiologie à l'Hospital Saint Bernard's
- ♦ Directrice du Laboratoire d'Hémodynamique de l'Institut de Cardiologie de l'Hôpital International Vithas Xanit
- ♦ Membre de: Société Européenne de Cardiologie, Société Espagnole de Cardiologie, Société Espagnole de Santé et de Médecine Intégratives, Fédération Espagnole de Médecine Intégrative et Association Espagnole des Professionnels en Ozonothérapie

M. Fernández, Tomás

- ♦ Infirmier Naturiste
- ♦ Infirmier dans les hôpitaux et des centres de Soins Primaires Publiques
- ♦ Directeur du Département des soins infirmiers Naturiste au Collège officiel des soins infirmiers. Saragosse, Espagne
- ♦ Président de l'Association d'Infirmierie Naturiste de Saragosse (ASENZAR)
- ♦ Enseignant des études universitaires en Soins Infirmiers
- ♦ Licence en Soins Infirmiers par l'Université de Saragosse
- ♦ Licence en Médecine Naturiste par l'Université de Saragosse

Dr Cruz Tabuenca, Héctor

- ♦ Médecin Spécialisé en Neurologie
- ♦ Neurologue au Consortium Sanitaire de Terrassa
- ♦ Médecin à l'Hôpital Clinique Universitaire de Saragosse
- ♦ Neurologue au Consortium Hospitalier de Vic
- ♦ Homéopathie au Centre de Santé Familiale Marenostum
- ♦ Auteur de plusieurs articles scientifiques
- ♦ Conférencier lors de congrès liés à l'Homéopathie
- ♦ Master en Homéopathie par l'Académie Médicale Homéopathique de Barcelone (AMHB)

Dr González, Belén

- ♦ Spécialiste en Médecine Familiale et Communautaire Experte en Psychoneuroimmunologie
- ♦ Médecin Experte en Nutrition et Médecine Intégrative au Centre Médical San Fernando
- ♦ Médecin Experte en Nutrition et Médecine Intégrative à la Clinique Varoa
- ♦ Responsable Clinique dans un Cabinet Privé de Psychoneuroimmunologie
- ♦ Enseignante des études Supérieures en Médecine Intégrative
- ♦ Master en Psychoneuroimmunologie Clinique par l'Université Pontificia de Salamanque

Dr Portales, Sergio

- ♦ Médecin Intégratif en Cabinet Privé
- ♦ Ex-président de la Société Hahnemannienne de Matritense
- ♦ Licence en Médecine et Chirurgie par l'Université Nationale de Mexico et à l'Université d'Alcalá
- ♦ Spécialiste en Médecine Homéopathique
- ♦ Certificat en Acupuncture
- ♦ Ex-enseignant de Physiologie Médicale
- ♦ Certificat en Psychothérapie Gestalt

Dr Mendes Moreira, Ana Cristina

- ♦ Directrice Générale et Clinique du Centre de Médecine Intégrative Docteur Ana Moreira
- ♦ Présidente de la Société Portugaise de Médecine Intégrative
- ♦ Vice-présidente de la Société Portugaise d'Ozonothérapie
- ♦ Master en Médecine Biologique et Médecine Anti-âge par l'Université d'Alcala
- ♦ Membre de: Comité Exécutif de la Société Européenne de Médecine Intégrative

Dr Martin, Santos

- ♦ Docteur à l'Université Tübingen (Allemagne)
- ♦ Licence en Médecine et Chirurgie de la Faculté de Valencia.
- ♦ Études de spécialisation en oncologie en Suisse et en Allemagne
- ♦ Master en Homéopathie, Médecine Environnementale, Médecine Naturelle et Ozonothérapie
- ♦ Enseignant des masters universitaires aux facultés de Valence, Barcelone, Grenade et Madrid
- ♦ Conférencier aux congrès européens et mondiaux
- ♦ Membre de la Société Européenne d'Hyperthermie et de la Société Allemande d'Oncologie

Dr Ibáñez Ruiz, Esther

- ♦ Spécialiste en Chirurgie Générale et Digestive Experte en Oncologie Intégrative
- ♦ Médecin à la Clinique de Médecine Intégrative Dr Esther Ibáñez
- ♦ Médecin de Famille et Pédiatre dans différents centres hospitaliers
- ♦ Présidente de la Société Espagnole de Médecins Intégratifs
- ♦ Enseignante des études supérieures en Oncologie Intégrative
- ♦ Master en Médecine Chinoise et Acupuncture

Dr García Gutiérrez, Rosario

- ♦ Spécialiste en Médecine Familiale et Communautaire Experte en Antivieillessement et Médecine Esthétique
- ♦ Directeur de la Clinique Vitaelia
- ♦ Responsable Médical de l'Unité d'Ozonothérapie et de Suérothérapie Biologique à la SHA Wellness Clinic
- ♦ Médecin en cabinet privé
- ♦ Master en Médecine Biologique et Médecine Anti-âge par l'Université CEU Cardenal Herrera
- ♦ Master en Techniques Avancées en Médecine Esthétique par l'Université CEU Cardenal Herrera

Mme Masllorens, Laia

- ♦ Infirmière Experte en Santé Intégrative
- ♦ Cofondatrice et Directrice Adjointe à l'Institut de Santé Intégrative Consciente
- ♦ Infirmière Intégrative à la Clinique Omega Zeta
- ♦ Infirmière Intégrative à Osteo9
- ♦ Licence en Soins Infirmiers par l'Université de Barcelone
- ♦ Master en Médecine et Soins et Infirmiers Naturiste par l'Université de Barcelone
- ♦ Enseignante en Infirmerie Chirurgicale par l'Université Autonome de Barcelone

Dr Crespo de la Rosa, Juan Carlos

- ♦ Médecin Chercheur Expert en Médecine et Santé Intégrative
- ♦ Médecin Général en Cabinets Privés
- ♦ Auteur de 4 livres et 150 articles scientifiques publiés dans des revues internationales
- ♦ Enseignant en études universitaires de troisième cycle
- ♦ Président de la Société Espagnole de Médecine Intégrative
- ♦ Directeur de l'Institut de Revitalisation Médicale Intégrative
- ♦ Intervenant régulier dans des Congrès de la Médecine et la Santé Intégrative
- ♦ Docteur en Médecine et Chirurgie de l'Université de Sevilla

Dr Benito de la Torre, Susana

- ♦ Docteur Spécialisée en Réhabilitation et Médecine Physique
- ♦ Médecin réhabilitatrice en consultation de l'Appareil Locomoteur de l'Hôpital Infanta Leonor
- ♦ Médecin réhabilitatrice à l'Hôpital Carlos III
- ♦ Instructrice de cours de coaching en ligne

Dr Morales Martín, Carlos

- ♦ Médecin en Cabinet Privé associé à l'Institut de Nutrition Cellulaire Active
- ♦ Directeur Médical de Ser Integral Integrative Health
- ♦ Médecin de soins à FREMAP, Mutuelle UMIVALE et Cruz Blanca EPS
- ♦ Directeur de l'Unité Locale de Garagoa et Boyacá pour l'Institut National de Médecine Légale et des Sciences Légales. Colombie
- ♦ Master en Nutrition Cellulaire par la Fondation Universitaire San Pablo CEU
- ♦ Spécialiste Universitaire en Nutrigénomique et Antiâge

Mme Alonso Moreno, Mar

- ♦ Thérapeute en Santé Intégrative Satva
- ♦ Consultante et coordinatrice de Synergia Medical Care
- ♦ Rapporteuse en Congrès de Médecine Intégrative
- ♦ Enseignante dans les programmes de Santé Intégrative
- ♦ Spécialiste en Biophysique Quantique
- ♦ Formation en Médecine Environnementale de l'AAMA

Mme Blázquez, Elisa

- ♦ Nutritionniste Clinique et diffuseuse
- ♦ Responsable du département de Nutrition et Diététique de la Clinique IQtra Médicale Avancée
- ♦ Collaboratrice habituelle de journaux et de magazines
- ♦ Diffuseuse nutritionniste via YouTube
- ♦ Auteur du livre Diet Integrative, la diet que ta santé a besoin
- ♦ Licence en Nutrition Humaine et Diététique par l'Université Complutense de Madrid
- ♦ Spécialisée en Immunonutrition

Dr Matute, Ruth

- ♦ Biochimiste et Biologiste Moléculaire Experte en Nutrigénomique
- ♦ Biochimique chez ADNLife
- ♦ Conférencière dans divers cours liés à la Génomique Nutritionnelle
- ♦ Docteur de Biochimie et de Biologie Moléculaire
- ♦ Licence de Biochimie et de Biologie Moléculaire
- ♦ Experte en Génomique et Médecine de Précision par l'Université de Californie
- ♦ Experte en Epigénétique et Contrôle de l'Expression Génétique par l'Université de Melbourne
- ♦ Experte en Nutrition Clinique par l'Université de Californie

Dr Fernandez Barrières, Valle

- ◆ Docteur Expert en Médecine Intégrative
- ◆ Médecin Intégrative à la Clinique Valle Fernández
- ◆ Médecin de Famille au Centre de Santé et Urgences
- ◆ Directrice du Centre Médicale Los Almendrales
- ◆ Master en Médecine Intégrative et Humaniste de l'Institut Lineo ASEPROIM
- ◆ Experte en Immunonutrition par l'Université Catholique de Valence

Dr Pellicer, Cristina

- ◆ Médecin Spécialiste en Médecine Intégrative
- ◆ Conférencier dans différentes formations de Médecine Intégrative
- ◆ Médecin Formatriec en Chirurgie Thoracique
- ◆ Licence en Médecine et Chirurgie par l'Université Autonome de Barcelone
- ◆ Master en Oncologie Clinique par l'Université du Pays Basque
- ◆ Euskal Herriko Unibertsitatea (UPV/EHU)
- ◆ Master en Psychoneuroimmunologie Clinique par l'Université de Salamanque
- ◆ Formatrice dans de multiples disciplines sanitaires et complémentaires



Notre équipe d'enseignants, expert en Médecine et Santé Intégrative, vous aidera à réussir dans votre profession

04

Structure et contenu

Le plan d'études de ce programme est composé de 1 module qui permet à l'étudiant d'actualiser ses connaissances sanitaires en Stratégies d'Approche en Médecine Intégrative. Les ressources pédagogiques mises à votre disposition tout au long de ce Certificat sont disponibles dans une large gamme de soutien textuels et multimédias de différence entre eux. Grâce à cela et à une méthodologie 100% en ligne, l'étudiant obtiendra un enseignement totalement résolu sans avoir besoin de se déplacer.

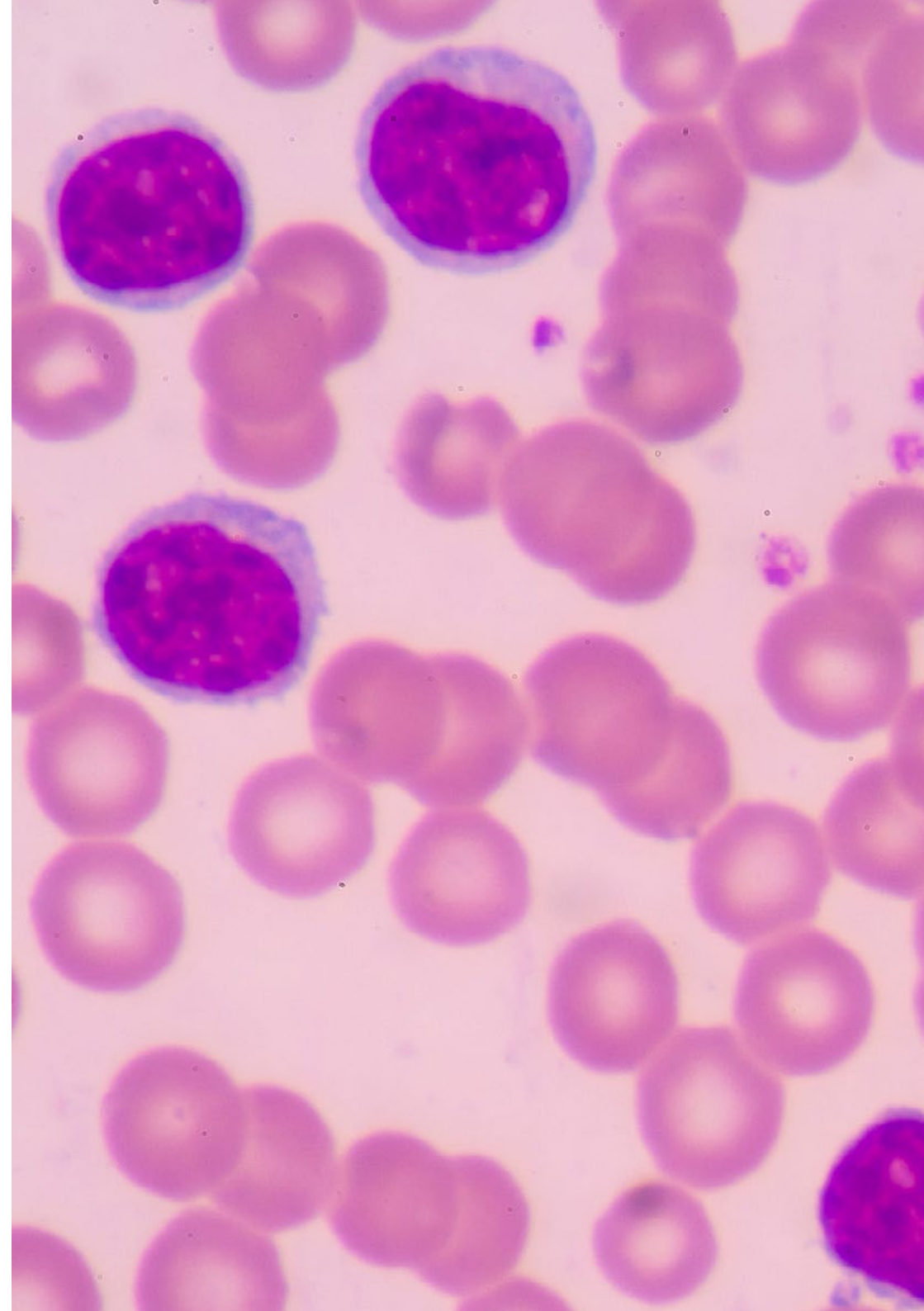


“

Ce Certificat se caractérise par une méthodologie 100% en ligne qui vous permettra d'apprendre sans avoir à dépendre d'horaires inconfortables et serrés"

Module 1. Approches et stratégies d'Approche

- 1.1. Modèle biologique
 - 1.1.1. Interrelation des systèmes physiologiques
 - 1.1.2. Physiologie et dysfonctionnement mitochondriaux
 - 1.1.3. Inflammation chronique et syndromes de perméabilité des muqueuses
 - 1.1.4. Implication des troubles du système immunitaire dans les pathologies chroniques
 - 1.1.4.1. Auto-immunité
 - 1.1.5. Rôle du stress oxydatif
 - 1.1.6. Microbiote
 - 1.1.7. Physiologie de la détoxification
- 1.2. Approche systémique
 - 1.2.1. Gestalt
 - 1.2.2. Transgénérationnel
- 1.3. Approche depuis la Psychanalyse
- 1.4. Cosmogonie de la Médecine Orientale
 - 1.4.1. Aspects anthropologiques et philosophiques
 - 1.4.1.1. Cinéanthropométrie et relation avec les chaînes cinétiques
 - 1.4.2. Les points d'acupuncture issus de l'embryologie humaine
 - 1.4.3. Bases scientifiques de l'acupuncture contemporaine
 - 1.4.4. Microsystèmes
 - 1.4.4.1. Réflexologie podale
 - 1.4.4.2. Technique de la zone réflexe auriculaire
 - 1.4.4.3. Autres disciplines (l'Acupuncture crânienne de Yamamoto YNSA)
- 1.5. Imago, archétype et diathèse constitutionnelle





“

Ce diplôme vous permettra d'atteindre un apprentissage résolutif et efficace grâce à des contenus didactiques disponibles dans un large éventail de formats textuels et multimédias”

05

Méthodologie

Ce programme de formation offre une manière différente d'apprendre. Notre méthodologie est développée à travers un mode d'apprentissage cyclique: ***el Relearning***.

Ce système d'enseignement s'utilise, notamment, dans les Écoles de Médecine les plus prestigieuses du monde. De plus, il a été considéré comme l'une des méthodologies les plus efficaces par des magazines scientifiques de renom comme par exemple le ***New England Journal of Medicine***.



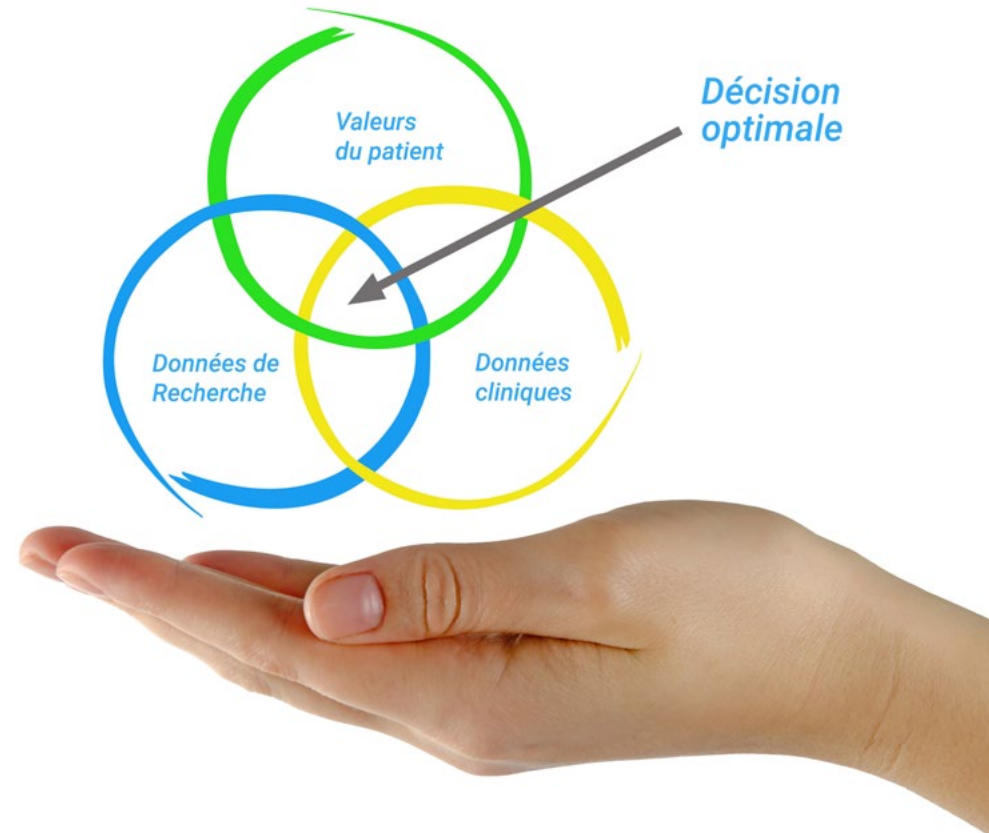
“

Découvrez le Relearning, un système qui laisse de côté l'apprentissage linéaire conventionnel au profit des systèmes d'enseignement cycliques: une façon d'apprendre qui a prouvé son énorme efficacité, notamment dans les matières dont la mémorisation est essentielle"

À TECH, School nous utilisons la Méthode des cas

Dans une situation clinique donnée: que doit faire un professionnel? Tout au long du programme, vous serez confronté à de multiples cas cliniques simulés, basés sur des patients réels, dans lesquels vous devrez enquêter, établir des hypothèses et finalement résoudre la situation. Il existe de nombreux faits scientifiques prouvant l'efficacité de cette méthode. Les personnels infirmiers apprennent mieux, plus rapidement et plus durablement dans le temps.

Avec TECH, le personnel infirmier fait l'expérience d'une méthode d'apprentissage qui révolutionne les fondements des universités traditionnelles du monde entier.



Selon le Dr Gérvas, le cas clinique est la présentation commentée d'un patient, ou d'un groupe de patients, qui devient un "cas", un exemple ou un modèle illustrant une composante clinique particulière, soit en raison de son pouvoir pédagogique, soit en raison de sa singularité ou de sa rareté. Il est essentiel que le cas soit ancré dans la vie professionnelle réelle, en essayant de recréer les véritables conditions de la pratique professionnelle des soins infirmiers.

“

Saviez-vous que cette méthode a été développée en 1912 à Harvard pour les étudiants en Droit? La méthode des cas consiste à présenter aux apprenants des situations réelles complexes pour qu'ils s'entraînent à prendre des décisions et pour qu'ils soient capables de justifier la manière de les résoudre. En 1924, elle a été établie comme une méthode d'enseignement standard à Harvard"

L'efficacité de la méthode est justifiée par quatre acquis fondamentaux:

1. Les personnels infirmiers qui suivent cette méthode parviennent non seulement à assimiler les concepts, mais aussi à développer leur capacité mentale au moyen d'exercices pour évaluer des situations réelles et appliquer leurs connaissances.
2. L'apprentissage est solidement traduit en compétences pratiques, ce qui permet au professionnel des soins infirmiers une meilleure intégration des connaissances dans le domaine hospitalier ou des soins de santé primaires.
3. L'assimilation des idées et des concepts est rendue plus facile et plus efficace, grâce à l'utilisation de situations issues de la réalité.
4. Le sentiment d'efficacité de l'effort investi devient un stimulus très important pour les étudiants, qui se traduit par un plus grand intérêt pour l'apprentissage et une augmentation du temps passé à travailler sur le cours.



Relearning Methodology

TECH renforce l'utilisation de la méthode des cas avec la meilleure méthodologie d'enseignement 100% en ligne du moment: Relearning.

Notre Université est la première au monde à combiner l'étude de cas cliniques avec un système d'apprentissage 100% en ligne basé sur la pratique et combinant un minimum de 8 éléments différents dans chaque cours. Ceci représente une véritable révolution par rapport à une simple étude et analyse de cas.

Le personnel infirmier apprendra à travers des études de cas réels ainsi qu'en s'exerçant à résoudre des situations complexes dans des environnements d'apprentissage simulés. Ces simulations sont développées à l'aide de logiciels de pointe pour faciliter l'apprentissage par immersion.



Selon les indicateurs de qualité de la meilleure université en ligne du monde hispanophone (Columbia University). La méthode Relearning, à la pointe de la pédagogie mondiale, a réussi à améliorer le niveau de satisfaction globale des professionnels finalisant leurs études.

Grâce à cette méthodologie, nous avons formé plus de 175.000 infirmiers avec un succès sans précédent et ce dans toutes les spécialités, quelle que soit la charge pratique. Notre méthodologie d'enseignement est développée dans un environnement très exigeant, avec un corps étudiant universitaire au profil socio-économique élevé et dont l'âge moyen est de 43,5 ans.

Le Relearning vous permettra d'apprendre plus facilement et de manière plus productive tout en vous impliquant davantage dans votre spécialisation, en développant un esprit critique, en défendant des arguments et en contrastant les opinions: une équation directe vers le succès.

Dans notre programme, l'apprentissage n'est pas un processus linéaire mais il se déroule en spirale (nous apprenons, désapprenons, oublions et réapprenons). Par conséquent, ils combinent chacun de ces éléments de manière concentrique.

Selon les normes internationales les plus élevées, la note globale de notre système d'apprentissage est de 8,01.



Ce programme offre le meilleur matériel pédagogique, soigneusement préparé pour les professionnels:



Support d'étude

Tous les contenus didactiques sont créés par les spécialistes qui vont enseigner le programme universitaire, spécifiquement pour lui, de sorte que le développement didactique est vraiment spécifique et concret.

Ces contenus sont ensuite appliqués au format audiovisuel, pour créer la méthode de travail TECH en ligne. Tout cela, élaboré avec les dernières techniques afin d'offrir des éléments de haute qualité dans chacun des supports qui sont mis à la disposition de l'apprenant.



Techniques et procédures infirmières en vidéo

Nous vous rapprochons des dernières techniques, des dernières avancées pédagogiques à l'avant-garde des techniques actuelles des soins infirmiers. Tout cela, à la première personne, expliqué et détaillé rigoureusement pour atteindre une compréhension complète et une assimilation optimale. Et surtout, vous pouvez les visionner autant de fois que vous le souhaitez.



Résumés interactifs

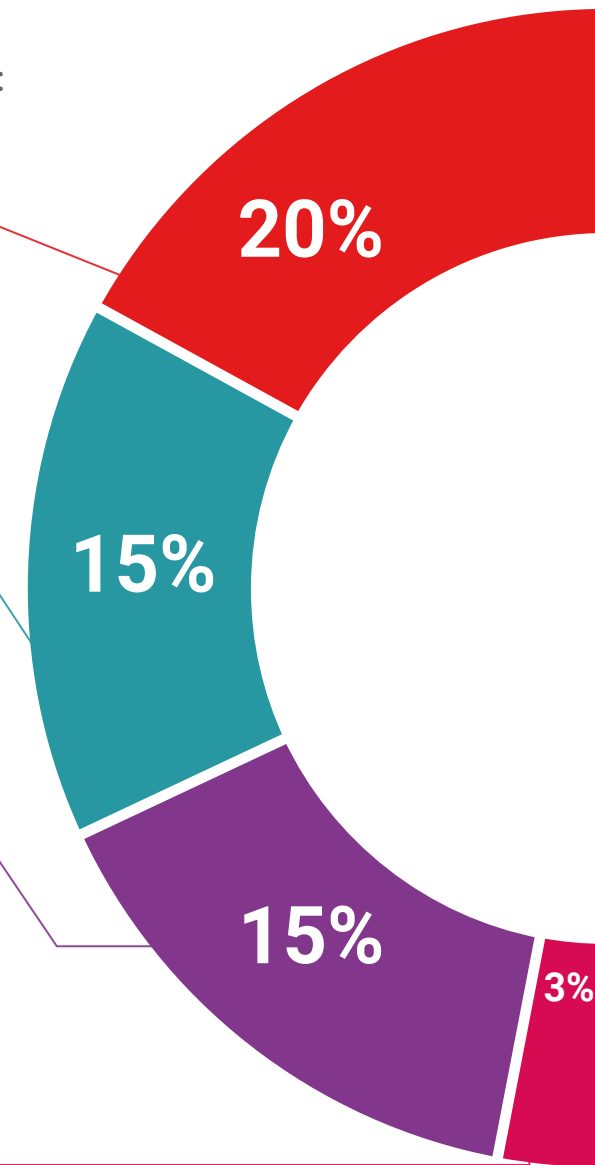
Nous présentons les contenus de manière attrayante et dynamique dans des dossiers multimédias comprenant des fichiers audios, des vidéos, des images, des diagrammes et des cartes conceptuelles afin de consolider les connaissances.

Ce système éducatif unique pour la présentation de contenu multimédia a été récompensé par Microsoft en tant que "European Success Story".



Bibliographie complémentaire

Articles récents, documents de consensus et directives internationales, entre autres. Dans la bibliothèque virtuelle de TECH, l'étudiant aura accès à tout ce dont il a besoin pour compléter sa formation.





Études de cas dirigées par des experts

Un apprentissage efficace doit nécessairement être contextuel. Pour cette raison, TECH présente le développement de cas réels dans lesquels l'expert guidera l'étudiant à travers le développement de la prise en charge et la résolution de différentes situations: une manière claire et directe d'atteindre le plus haut degré de compréhension.



Testing & Retesting

Nous évaluons et réévaluons périodiquement vos connaissances tout au long du programme, par le biais d'activités et d'exercices d'évaluation et d'auto-évaluation: vous pouvez ainsi constater vos avancées et savoir si vous avez atteint vos objectifs.



Cours magistraux

Il existe des preuves scientifiques de l'utilité de l'observation par un tiers expert. La méthode "Learning from an Expert" renforce les connaissances et la mémoire, et donne confiance dans les futures décisions difficiles.



Guides d'action rapide

À TECH nous vous proposons les contenus les plus pertinents du cours sous forme de feuilles de travail ou de guides d'action rapide. Un moyen synthétique, pratique et efficace pour vous permettre de progresser dans votre apprentissage.



06 Diplôme

Le Certificat en Stratégies d'Approche en Médecine Intégrative vous garantit, en plus de la formation la plus rigoureuse et la plus actuelle, l'accès à un diplôme universitaire de Certificat délivré par TECH Université Technologique.



“

Terminez ce programme avec succès et recevez votre diplôme sans déplacements ni des formalités administratives”

Ce **Certificat en Stratégies d'Approche en Médecine Intégrative** contient le programme scientifique le plus complet et le plus actuel du marché.

Après avoir réussi l'évaluation, l'étudiant recevra par courrier postal* avec accusé de réception son correspondant diplôme de **Certificat** délivré par **TECH Université Technologique**.

Le diplôme délivré par **TECH Université Technologique** indiquera la note obtenue lors du Certificat, et répond aux exigences communément demandées par les bourses d'emploi, les concours et les commissions d'évaluation des carrières professionnelles.

Diplôme: **Certificat en Stratégies d'Approche en Médecine Intégrative**

N° d'heures officielles: **175 h.**



*Si l'étudiant souhaite que son diplôme version papier possède l'Apostille de La Haye, TECH EDUCATION fera les démarches nécessaires pour son obtention moyennant un coût supplémentaire.

future
santé confiance personnes
éducation information tuteurs
garantie accréditation enseignement
institutions technologie apprentissage
communauté engagement
service personnalisé innovation
connaissance présent qualité
en ligne formation
développement institutions
classe virtuelle langues

tech université
technologique

Certificat
Stratégies d'Approche
en Médecine Intégrative

- » Modalité: en ligne
- » Durée: 6 semaines
- » Qualification: TECH Université Technologique
- » Horaire: à votre rythme
- » Examens: en ligne

Certificat

Stratégies d'Approche en Médecine Intégrative

