

Certificat

Stomies Digestives
Intestinales d'Élimination
pour Infirmiers



Certificat
Stomies Digestives
Intestinales
d'Élimination pour
Infirmiers

Modalité: En ligne

Durée: 2 à 6 semaines

Diplôme: TECH Université Technologique

Heures de cours: 150 h.

Accès au site web: www.techtitute.com/infirmierie/cours/stomies-digestives-intestinales-elimination-infirmiers

Sommaire

01

Présentation

page 4

02

Objectifs

page 8

03

Direction de la formation

page 12

04

Structure et contenu

page 16

05

Méthodologie

page 20

06

Diplôme

page 28

01

Présentation

Ce cours est un outil à fort impact pour le professionnel infirmier qui souhaite se spécialiser en Stomies Digestives Intestinal d'Élimination pour Infirmiers Dans ce processus complet de formation, vous pourrez acquérir toutes les connaissances nécessaires pour pouvoir développer les soins et le traitement des patients stomisés Un tour complet des avancées et des méthodes de travail les plus récentes dans ce domaine, avec l'aval et le prestige de la plus grande université en ligne du monde.



“

Obtenez les connaissances d'un expert dans les différentes Stomies Digestives Intestinales d'Elimination pour les Infirmiers et les soins nécessaires à développer depuis le domaine des soins infirmiers, avec ce cours à fort impact"

Tout au long du cours, il y aura un rappel des aspects anatomiques et physiologiques du système digestif, pour connaître ses fonctions, ses parties et son importance dans la santé du patient.

Vous serez en mesure d'identifier les maladies ou les processus de santé pathologiques qui conduiront à la réalisation de stomies digestives d'élimination

Une classification exhaustive des types de Stomies Digestives Intestinales d'Élimination, de leurs fonctionnalités et de leur temporalité, ainsi que des caractéristiques qui les identifient, sera réalisée.

Malheureusement, des complications peuvent apparaître dans les Stomies Digestives Intestinales d'Élimination. Les connaître, les identifier, les prévenir et les traiter est l'un des rôles les plus importants que les infirmiers auront à jouer dans leur travail quotidien

Les soins infirmiers doivent être planifiés, ce qui nous aidera à savoir quels soins sont nécessaires pour les patients ayant une Stomie Digestive d'Élimination à un moment donné.

Il existe de nombreux types d'appareils destinés à soigner les patients ; les connaître, connaître leurs fonctions, leurs particularités est essentiel pour pouvoir traiter le patient. Tous les appareils ne sont pas les mêmes et tous les patients ne sont pas les mêmes ; chaque patient a besoin d'un appareil différent, qui dépendra de ses caractéristiques, de ses besoins et de ses capacités.

L'irrigation est l'une des techniques que les patients peuvent réaliser dans ces types de stomies, il est donc nécessaire de connaître la technique et ses particularités afin de réaliser une éducation sanitaire avec le patient.

Ce **Certificat en Stomies Digestives Intestinal d'Élimination pour Infirmiers** contient le programme scientifique le plus complet et le plus actualisé du marché. Les principales caractéristiques de la formation sont:

- ◆ Cas cliniques présentés par des experts Le contenu graphique, schématique et éminemment pratique avec lequel ils sont conçus fournit des informations scientifiques et sanitaires concernant les disciplines médicales indispensables à la pratique professionnelle
- ◆ Les nouveaux développements diagnostiques et thérapeutiques dans la prise en charge des patients atteints de pathologies digestives
- ◆ Présentation d'ateliers pratiques sur les techniques diagnostiques et thérapeutiques
- ◆ Système d'apprentissage interactif basé sur des algorithmes pour la prise de décision sur les situations cliniques présentées
- ◆ Des cours théoriques, des questions à l'expert, des forums de discussion sur des sujets controversés et un travail de réflexion individuel
- ◆ Disponibilité des contenus à partir de tout appareil fixe ou portable doté d'une connexion internet



Une occasion exceptionnelle de donner un coup de pouce à votre CV grâce à une formation intensive et efficace, totalement compatible avec votre vie professionnelle et personnelle”

“

Ce Cours est le meilleur investissement que vous puissiez faire dans une spécialisation pour actualiser vos connaissances en ostéopathie”

Son corps enseignant comprend une équipe de professionnels en ostéopathie, qui apportent à cette formation l'expérience de leur travail, ainsi que des spécialistes reconnus appartenant à des sociétés scientifiques de premier plan.

Son contenu multimédia, développé avec les dernières technologies éducatives, permettra au professionnel un apprentissage situé et contextuel, c'est-à-dire un environnement simulé qui fournira un étude immersif programmé pour s'entraîner dans des situations réelles.

La conception de ce programme est axée sur l'apprentissage par les problèmes, grâce auquel le professionnel doit essayer de résoudre les différentes situations de pratique professionnelle qui se présentent tout au long du cours académique. Pour ce faire, ils pourront s'appuyer sur un système vidéo interactif innovant, créé par des experts reconnus dans le domaine de l'ostéopathie, dotés d'une grande expérience de l'enseignement.

Au cours du programme, vous acquerez une expérience pratique grâce à des environnements d'apprentissage simulés basés sur des situations et des cas réels.

Vous apprendrez de manière réelle, à travers des cas et des situations pratiques, qui vous permettront d'approfondir vos connaissances de manière contextuelle.



02 Objectifs

Ce Cours a pour objectif de vous offrir la la plus complète sur tous les aspects de l'intervention du personnel infirmier en soins aux stomisés. Une formation complète qui vous permettra d'élargir vos connaissances et vous donnera la sécurité et la solvabilité des professionnels de haut niveau.





“

Apprenez tout ce dont vous avez besoin pour intervenir de manière sûre et efficace dans les soins aux patients stomisés et donnez un coup de pouce à la qualité de votre profession"



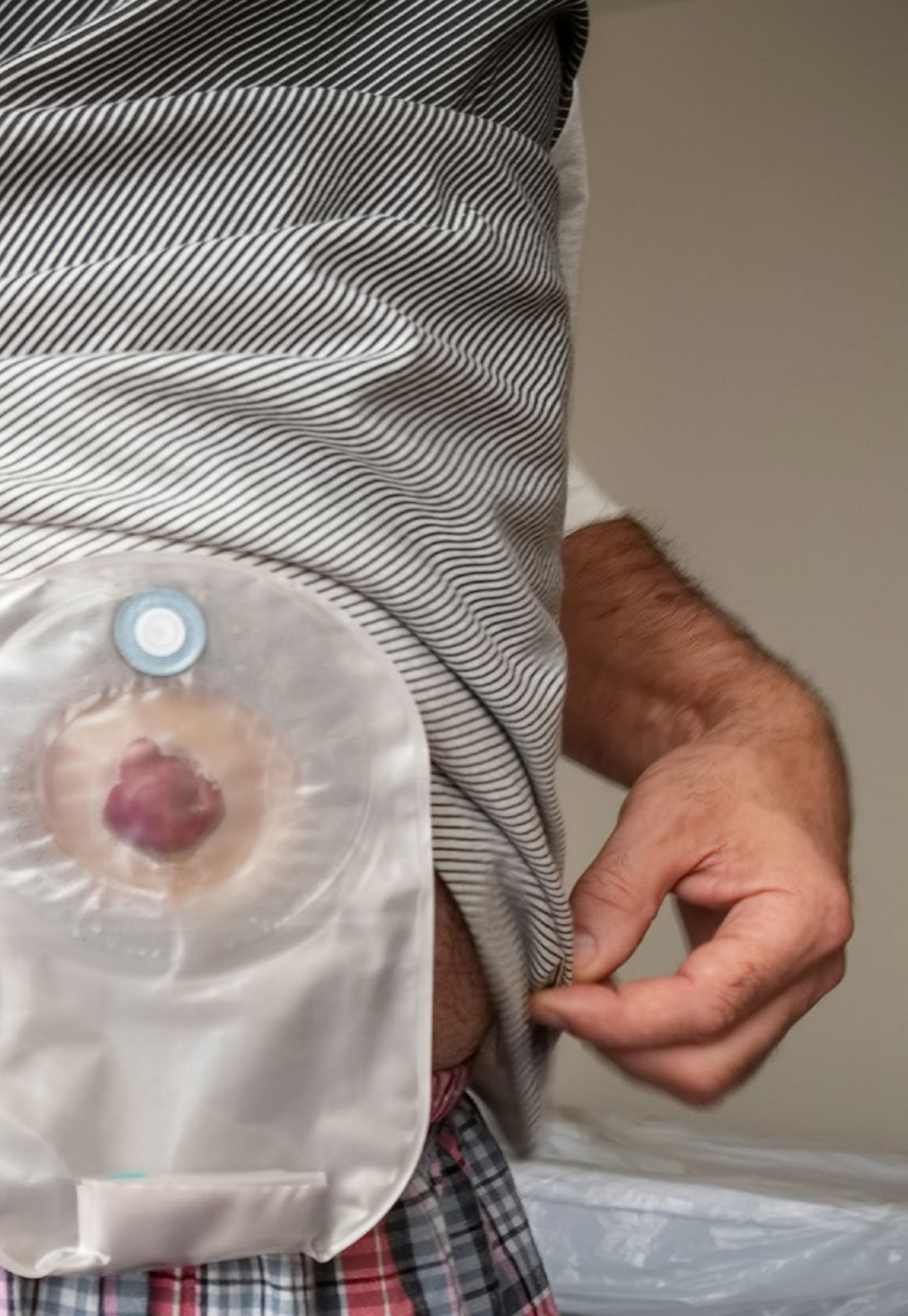
Objectif général

- ◆ Gérer les connaissances théoriques et les compétences qui soutiennent l'action infirmière dans la prise en charge des patients porteurs de stomies digestive d'élimination



Notre objectif est d'atteindre l'excellence académique et de vous aider à l'atteindre également"





Objectifs spécifiques

- ◆ Rappeler les bases anatomiques et physiologiques des appareils digestifs
- ◆ Identifier les maladies et les processus pathologiques qui vont générer la réalisation de stomies digestives d'élimination
- ◆ Identifier chaque type de stomie digestive d'élimination, ses caractéristiques, particularités et besoins de santé
- ◆ Identifier les techniques chirurgicales utilisées pour la formation de stomies digestives d'élimination
- ◆ Identifier les complications pouvant survenir dans les stomies digestives d'élimination, ainsi que leur prévention et leur traitement
- ◆ Approfondir la technique d'irrigation intestinale, ses caractéristiques, en acquérant les connaissances nécessaires à une formation adéquate du patient

03

Direction de la formation

Le corps enseignant préparation programme comprend des professionnelles de premier plan qui apportent à cette formation leur expérience professionnelle. De plus, d'autres spécialistes au prestige reconnu participent à la création des contenus, complétant ainsi le programme de manière interdisciplinaire.



“

Les meilleurs professionnels du secteur, à portée de main dans une formation de haute qualité, créée pour vous pousser vers l'excellence"

Direction



Dr Rodríguez Perea, Ana María

- ♦ Diplômée en Soins Infirmiers
- ♦ Master Universitaire en Gestion et Direction Planification Sanitaire pour Cadres de Santé
- ♦ Professeur à l'Université Rey Juan Carlos
- ♦ Responsable des Soins Infirmiers en Hospitalisation de Chirurgie Générale et Digestive à l'Hôpital Universitaire Rey Juan Carlos

Professeurs

M. Crespo Gonzalez, Juan

- ♦ Infirmier en Chirurgie Générale et Digestive à l'Hôpital Universitaire Rey Juan Carlos

M. Crespo Gonzalez, Miguel

- ♦ Infirmier en Chirurgie Générale et Digestive à l'Hôpital Universitaire Rey Juan Carlos



04

Structure et contenu

Le contenu de ce cours a été conçu pour vous permettre d'acquérir le plus efficacement possible, les connaissances essentielles de ce domaine d'activité. Un programme complet, intensif, clair et utile qui vous permettra d'utiliser presque immédiatement les nouvelles compétences et connaissances que vous aurez acquises de façon instantanée.

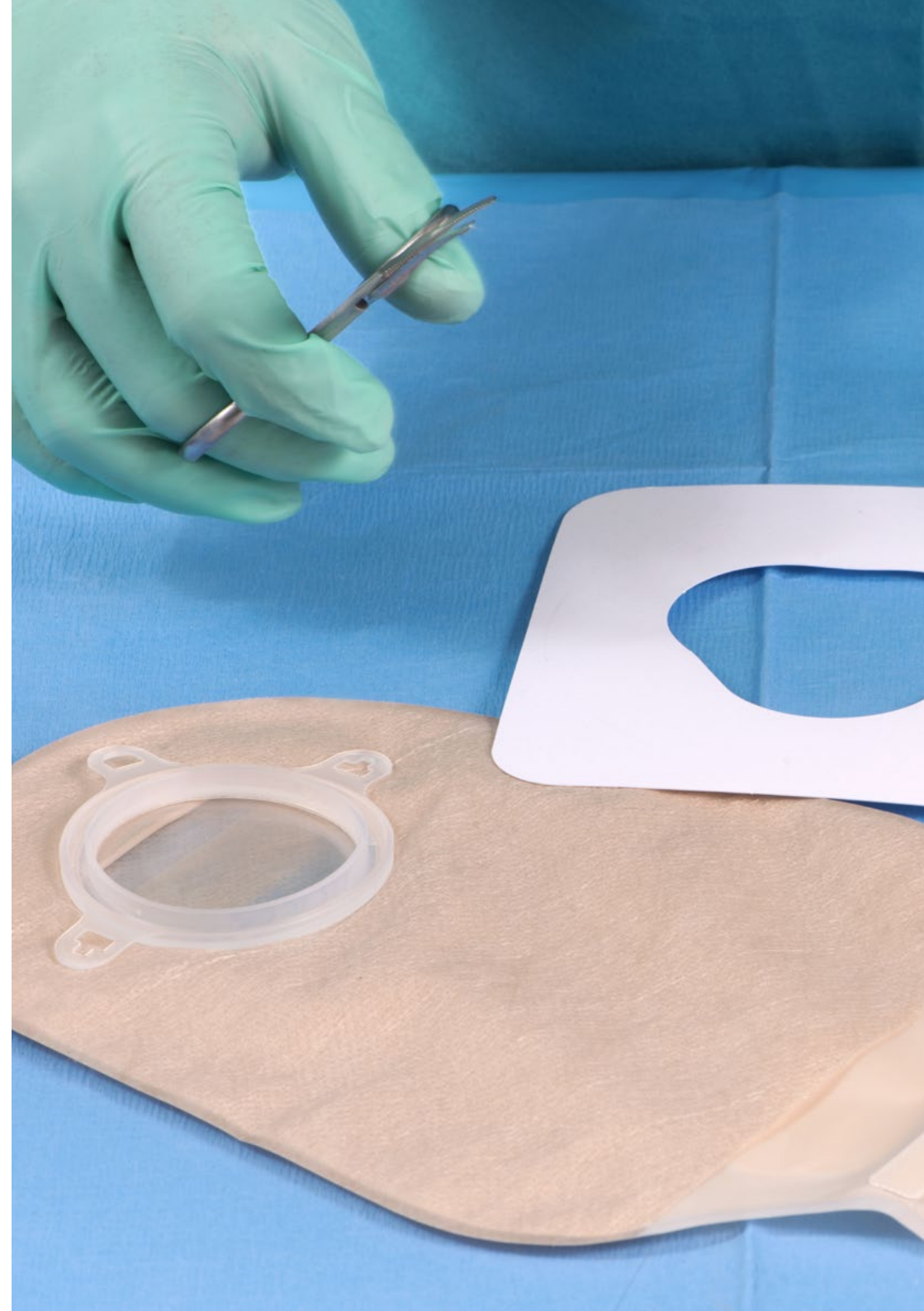


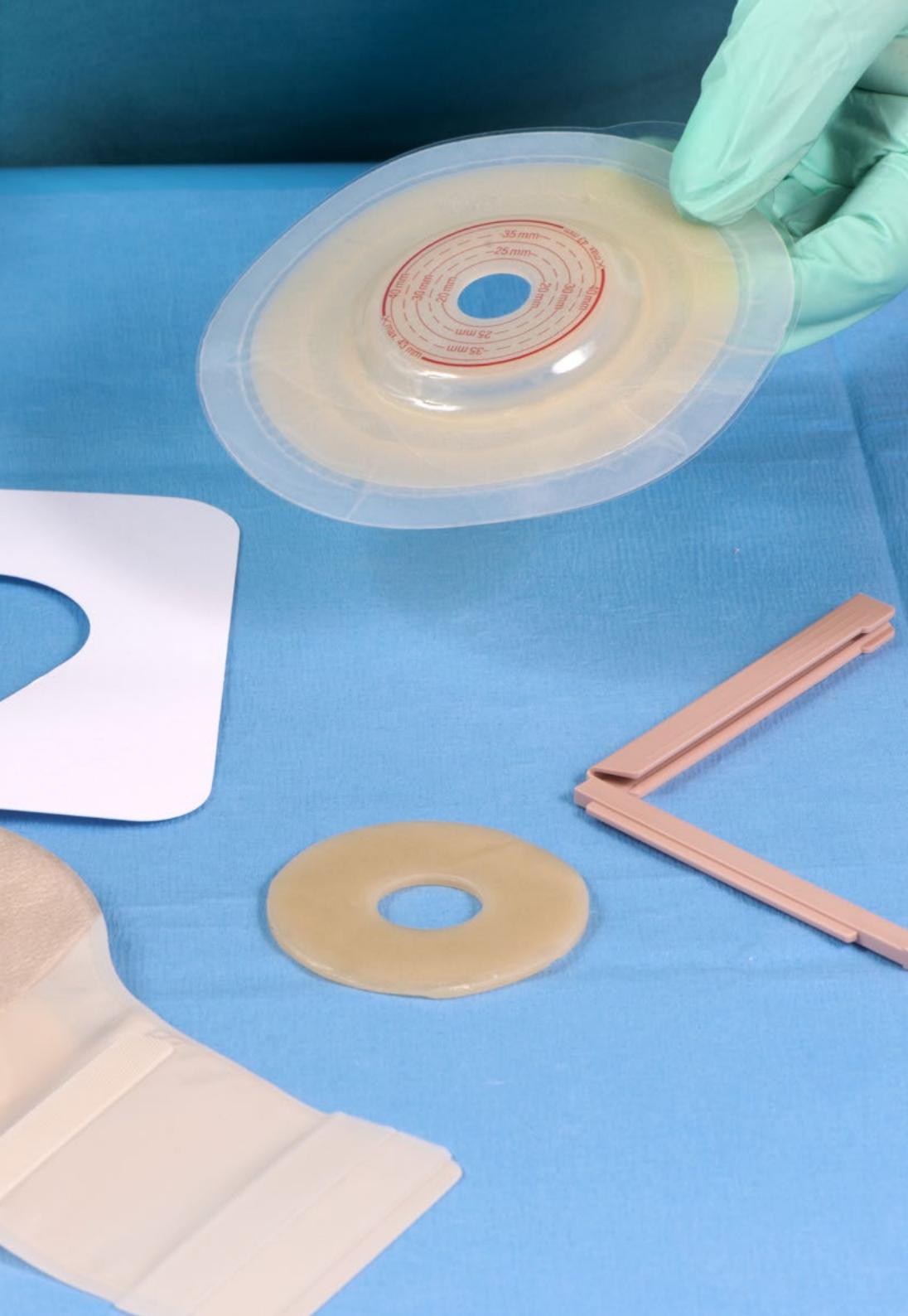
“

Un programme complet créé par des experts en la matière qui vous fera découvrir le recueil de connaissances le plus complet et le plus efficace du marché de l'enseignement en ligne”

Module 1. Stomies digestives intestinale d'élimination

- 1.1. Aspects anatomiques et physiologiques du tube digestif
- 1.2. Maladies et pathologies de l'intestin grêle et du gros intestin
- 1.3. Techniques chirurgicales pour le traitement des stomies
- 1.4. Types d'iléostomies
- 1.5. Types de colostomies
- 1.6. Caractéristiques spécifiques
- 1.7. Complications précoces
- 1.8. Complications tardives
- 1.9. Soins infirmiers
- 1.10. Les types d'appareils et leurs caractéristiques
- 1.11. L'irrigation





“

Le corps enseignant de cette formation vous donnera la vision la plus réaliste et la plus actuelle du domaine ainsi que le point de vue contextuel dont vous avez besoin pour apprendre”

05

Méthodologie

Ce programme de formation offre une manière différente d'apprendre. Notre méthodologie est développée à travers un mode d'apprentissage cyclique: ***el Relearning***.

Ce système d'enseignement s'utilise, notamment, dans les Écoles de Médecine les plus prestigieuses du monde. De plus, il a été considéré comme l'une des méthodologies les plus efficaces par des magazines scientifiques de renom comme par exemple le ***New England Journal of Medicine***.



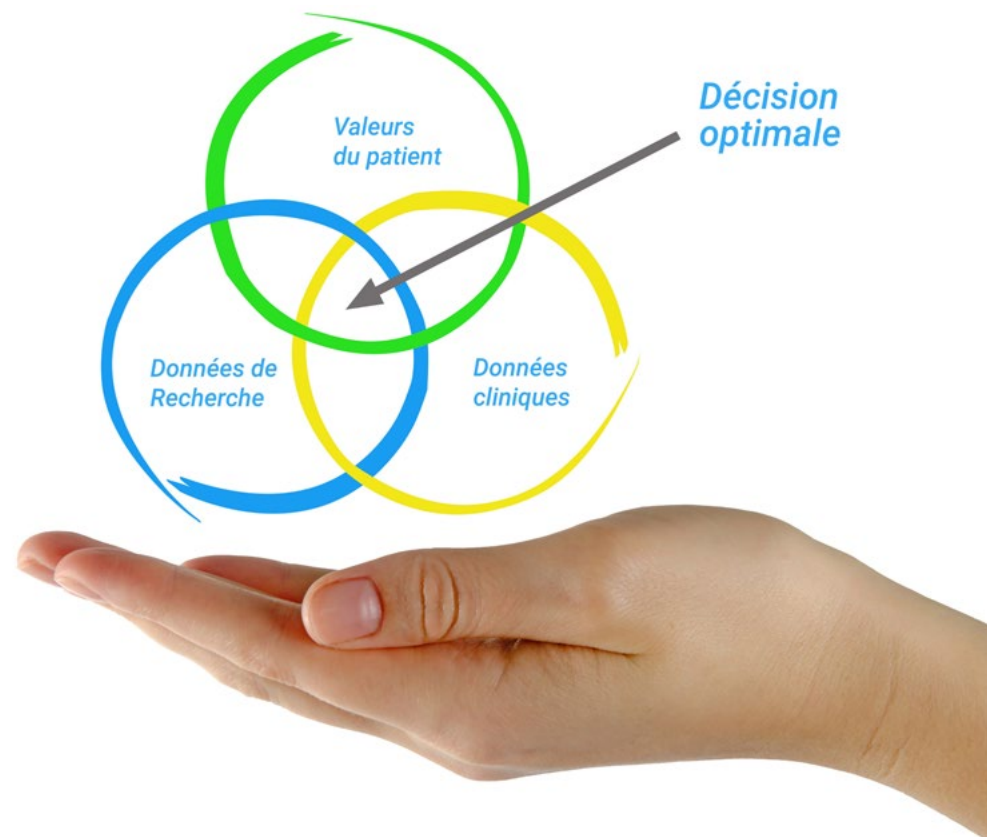
“

Découvrez le Relearning, un système qui laisse de côté l'apprentissage linéaire conventionnel au profit des systèmes d'enseignement cycliques: une façon d'apprendre qui a prouvé son énorme efficacité, notamment dans les matières dont la mémorisation est essentielle"

À TECH, School nous utilisons la Méthode des cas

Dans une situation clinique donnée: que doit faire un professionnel? Tout au long du programme, vous serez confronté à de multiples cas cliniques simulés, basés sur des patients réels, dans lesquels vous devrez enquêter, établir des hypothèses et finalement résoudre la situation. Il existe de nombreux faits scientifiques prouvant l'efficacité de cette méthode. Les personnels infirmiers apprennent mieux, plus rapidement et plus durablement dans le temps.

Avec TECH, le personnel infirmier fait l'expérience d'une méthode d'apprentissage qui révolutionne les fondements des universités traditionnelles du monde entier.



Selon le Dr Gérvas, le cas clinique est la présentation commentée d'un patient, ou d'un groupe de patients, qui devient un "cas", un exemple ou un modèle illustrant une composante clinique particulière, soit en raison de son pouvoir pédagogique, soit en raison de sa singularité ou de sa rareté. Il est essentiel que le cas soit ancré dans la vie professionnelle réelle, en essayant de recréer les véritables conditions de la pratique professionnelle des soins infirmiers.

“

Saviez-vous que cette méthode a été développée en 1912 à Harvard pour les étudiants en Droit? La méthode des cas consiste à présenter aux apprenants des situations réelles complexes pour qu'ils s'entraînent à prendre des décisions et pour qu'ils soient capables de justifier la manière de les résoudre. En 1924, elle a été établie comme une méthode d'enseignement standard à Harvard"

L'efficacité de la méthode est justifiée par quatre acquis fondamentaux:

1. Les personnels infirmiers qui suivent cette méthode parviennent non seulement à assimiler les concepts, mais aussi à développer leur capacité mentale au moyen d'exercices pour évaluer des situations réelles et appliquer leurs connaissances.
2. L'apprentissage est solidement traduit en compétences pratiques, ce qui permet au professionnel des soins infirmiers une meilleure intégration des connaissances dans le domaine hospitalier ou des soins de santé primaires.
3. L'assimilation des idées et des concepts est rendue plus facile et plus efficace, grâce à l'utilisation de situations issues de la réalité.
4. Le sentiment d'efficacité de l'effort investi devient un stimulus très important pour les étudiants, qui se traduit par un plus grand intérêt pour l'apprentissage et une augmentation du temps passé à travailler sur le cours.



Relearning Methodology

TECH renforce l'utilisation de la méthode des cas avec la meilleure méthodologie d'enseignement 100% en ligne du moment: Relearning.

Notre Université est la première au monde à combiner l'étude de cas cliniques avec un système d'apprentissage 100% en ligne basé sur la pratique et combinant un minimum de 8 éléments différents dans chaque cours. Ceci représente une véritable révolution par rapport à une simple étude et analyse de cas.

Le personnel infirmier apprendra à travers des études de cas réels ainsi qu'en s'exerçant à résoudre des situations complexes dans des environnements d'apprentissage simulés. Ces simulations sont développées à l'aide de logiciels de pointe pour faciliter l'apprentissage par immersion.



Selon les indicateurs de qualité de la meilleure université en ligne du monde hispanophone (Columbia University). La méthode Relearning, à la pointe de la pédagogie mondiale, a réussi à améliorer le niveau de satisfaction globale des professionnels finalisant leurs études.

Grâce à cette méthodologie, nous avons formé plus de 175.000 infirmiers avec un succès sans précédent et ce dans toutes les spécialités, quelle que soit la charge pratique. Notre méthodologie d'enseignement est développée dans un environnement très exigeant, avec un corps étudiant universitaire au profil socio-économique élevé et dont l'âge moyen est de 43,5 ans.

Le Relearning vous permettra d'apprendre plus facilement et de manière plus productive tout en vous impliquant davantage dans votre spécialisation, en développant un esprit critique, en défendant des arguments et en contrastant les opinions: une équation directe vers le succès.

Dans notre programme, l'apprentissage n'est pas un processus linéaire mais il se déroule en spirale (nous apprenons, désapprenons, oublions et réapprenons). Par conséquent, ils combinent chacun de ces éléments de manière concentrique.

Selon les normes internationales les plus élevées, la note globale de notre système d'apprentissage est de 8,01.



Ce programme offre le meilleur matériel pédagogique, soigneusement préparé pour les professionnels:



Support d'étude

Tous les contenus didactiques sont créés par les spécialistes qui vont enseigner le programme universitaire, spécifiquement pour lui, de sorte que le développement didactique est vraiment spécifique et concret.

Ces contenus sont ensuite appliqués au format audiovisuel, pour créer la méthode de travail TECH en ligne. Tout cela, élaboré avec les dernières techniques afin d'offrir des éléments de haute qualité dans chacun des supports qui sont mis à la disposition de l'apprenant.



Techniques et procédures infirmières en vidéo

Nous vous rapprochons des dernières techniques, des dernières avancées pédagogiques à l'avant-garde des techniques actuelles des soins infirmiers. Tout cela, à la première personne, expliqué et détaillé rigoureusement pour atteindre une compréhension complète et une assimilation optimale. Et surtout, vous pouvez les visionner autant de fois que vous le souhaitez.



Résumés interactifs

Nous présentons les contenus de manière attrayante et dynamique dans des dossiers multimédias comprenant des fichiers audios, des vidéos, des images, des diagrammes et des cartes conceptuelles afin de consolider les connaissances.

Ce système éducatif unique pour la présentation de contenu multimédia a été récompensé par Microsoft en tant que "European Success Story".



Bibliographie complémentaire

Articles récents, documents de consensus et directives internationales, entre autres. Dans la bibliothèque virtuelle de TECH, l'étudiant aura accès à tout ce dont il a besoin pour compléter sa formation.





Études de cas dirigées par des experts

Un apprentissage efficace doit nécessairement être contextuel. Pour cette raison, TECH présente le développement de cas réels dans lesquels l'expert guidera l'étudiant à travers le développement de la prise en charge et la résolution de différentes situations: une manière claire et directe d'atteindre le plus haut degré de compréhension.



Testing & Retesting

Nous évaluons et réévaluons périodiquement vos connaissances tout au long du programme, par le biais d'activités et d'exercices d'évaluation et d'auto-évaluation: vous pouvez ainsi constater vos avancées et savoir si vous avez atteint vos objectifs.



Cours magistraux

Il existe des preuves scientifiques de l'utilité de l'observation par un tiers expert. La méthode "Learning from an Expert" renforce les connaissances et la mémoire, et donne confiance dans les futures décisions difficiles.



Guides d'action rapide

À TECH nous vous proposons les contenus les plus pertinents du cours sous forme de feuilles de travail ou de guides d'action rapide. Un moyen synthétique, pratique et efficace pour vous permettre de progresser dans votre apprentissage.



06 Diplôme

Le Certificat en Stomies Digestives Intestinal d'Élimination pour Infirmiers vous garantit, en plus de la formation la plus rigoureuse et la plus actuelle, l'accès à un diplôme universitaire de Certificat délivré par TECH Université Technologique..



“

Ajoutez une qualification en Stomies Digestives Intestinal d'Élimination pour Infirmiers à votre CV et devenez un professionnel hautement compétitif"

Ce **Certificat en Stomies Digestives Intestinal d'Élimination pour Infirmiers** contient le programme scientifique le plus complet et le plus actualisé du marché.

Après avoir réussi les évaluations, l'étudiant recevra par courrier postal* avec accusé de réception le diplôme de **Certificat** par **TECH Université Technologique**.

Le diplôme délivré par **TECH Université Technologique** indiquera la note obtenue lors du Certificat, et répond aux exigences communément demandées par les bourses d'emploi, les concours et les commissions d'évaluation des carrières professionnelles.

Diplôme: **Certificat en Stomies Digestives Intestinal d'Élimination pour Infirmiers**
N° d'heures officielles: **150 h.**



*Apostille de La Haye. Si l'étudiant souhaite que son diplôme version papier possède l'Apostille de La Haye, TECH EDUCATION fera les démarches nécessaires pour son obtention moyennant un coût supplémentaire.

future

santé confiance personnes

éducation information tuteurs

garantie accréditation enseignement

institutions technologie apprentissage

communauté engagement

tech université
technologique

Certificat
Stomies Digestives
Intestinales
d'Élimination pour
Infirmiers

Modalité: En ligne

Durée: 2 à 6 semaines

Diplôme: TECH Université Technologique

Heures de cours: 150 h.

Certificat

Stomies Digestives Intestinales d'Élimination pour Infirmiers