

Certificat

Soins Palliatifs chez le Patient Rénal Chronique





Certificat

Soins Palliatifs chez le Patient Rénal Chronique

- » Modalité: en ligne
- » Durée: 6 semaines
- » Qualification: TECH Université Technologique
- » Horaire: à votre rythme
- » Examens: en ligne

Accès au site web: www.techtitute.com/fr/infirmierie/cours/soins-palliatifs-patient-renal-chronique

Sommaire

01

Présentation

Page 4

02

Objectifs

Page 8

03

Direction de la formation

Page 12

04

Structure et contenu

Page 18

05

Méthodologie

Page 22

06

Diplôme

Page 30

01

Présentation

La maladie rénale chronique est un problème en pleine expansion dans le monde entier. Selon les résultats de l'étude EPIRCE (Epidemiology of Chronic Kidney Disease in Spain), on a estimé qu'environ 10% de la population adulte souffrait d'un certain degré d'IRC, soit 6,8% pour les stades 3 à 5, bien qu'il y ait des différences importantes avec l'âge (3,3% entre 40 et 64 ans et 21,4% pour les plus de 64 ans).



“

Améliorez vos connaissances grâce à ce programme, où vous trouverez le meilleur matériel didactique avec des cas cliniques réels. Informez-vous sur les dernières avancées de la spécialité pour être en mesure d'exercer une pratique infirmière de qualité”

Les soins infirmiers jouent un rôle décisif dans la prise en charge du patient atteint d'une maladie rénale chronique, tant dès son apparition qu'à un stade ultérieur. Outre les compétences en matière de techniques de remplacement rénal telles que l'acquisition de compétences professionnelles spécifiques, des soins spécifiques et de qualité sont requis dans les différentes études de la maladie rénale.

La prise en charge du patient néphrologique, y compris les techniques de suppléance de la fonction rénale, a fait des progrès considérables ces dernières années, tant dans le domaine de la transplantation rénale que dans celui de la santé du patient néphrologique, ce qui nécessite une formation spécialisée et continue pour les infirmiers. Cette formation spécialisée est rarement présente dans le cursus habituel, de sorte que de nombreux infirmiers ignorent des aspects importants des soins prodigués à ces patients. Une formation dans ce domaine est nécessaire pour garantir une qualité minimale des soins.



Augmentez vos compétences dans l'approche des Soins Palliatifs chez le Patient Rénal Chronique grâce à ce programme

Ce **Certificat en Soins Palliatifs chez le Patient Rénal Chronique** contient le programme scientifique le plus complet et le plus actualisé du marché. Ses caractéristiques sont les suivantes:

- ◆ Développement de cas cliniques présentés par des experts en soins infirmiers néphrologiques
- ◆ Son contenu graphique, schématique et éminemment pratique, qui vise à fournir des informations scientifiques et d'assistance sur les disciplines médicales indispensables à la pratique professionnelle
- ◆ Nouveaux développements diagnostiques et thérapeutiques en matière de Soins Palliatifs chez le Patient Rénal Chronique
- ◆ Système d'apprentissage interactif basé sur des algorithmes pour la prise de décision sur les situations cliniques présentées
- ◆ Avec un accent particulier sur la médecine fondée sur les preuves et les méthodologies de recherche soins infirmiers dans le patient rénal
- ◆ Tout cela sera complété par des cours théoriques, des questions à l'expert, des forums de discussion sur des sujets controversés et un travail de réflexion individuel
- ◆ Disponibilité des contenus à partir de tout appareil fixe ou portable doté d'une connexion internet

“

Ce Certificat est le meilleur investissement que vous puissiez faire dans le choix d'un programme de remise à niveau pour deux raisons: en plus d'actualiser vos connaissances en matière de Soins Palliatifs chez le Patient Rénal Chronique, vous obtiendrez un diplôme de TECH Université Technologique”

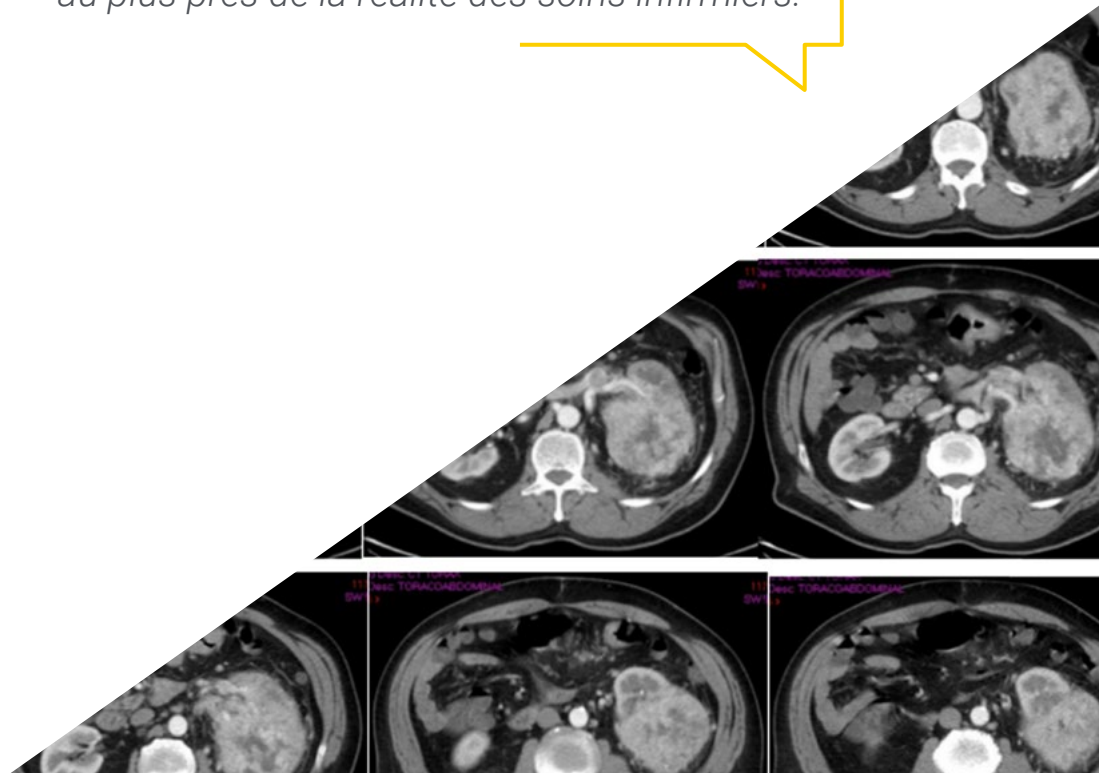
Son corps enseignant comprend des professionnels de santé du domaine des soins infirmiers néphrologiques, qui apportent l'expérience de leur travail à cette formation, ainsi que des spécialistes reconnus appartenant à des sociétés scientifiques de premier plan.

Grâce à son contenu multimédia développé avec les dernières technologies éducatives, les spécialistes bénéficieront d'un apprentissage situé et contextuel. Ainsi, ils se formeront dans un environnement simulé qui leur permettra d'apprendre en immersion et de s'entraîner dans des situations réelles.

La conception de ce programme est axée sur l'Apprentissage Par les Problèmes, dans lequel le médecin doit essayer de résoudre les différentes situations de pratique professionnelle qui se présentent tout au long du programme académique. Pour ce faire, le médecin sera assisté d'un innovant système de vidéos interactives, créé par des experts reconnus.

Ce Certificat permet de vous former dans des environnements simulés, qui offrent un apprentissage immersif programmé pour vous entraîner à des situations réelles.

Il comprend des cas cliniques afin de rapprocher le développement du programme au plus près de la réalité des soins infirmiers.



02 Objectifs

L'objectif principal du programme est le développement de l'apprentissage théorique et pratique, afin que l'infirmier soit en mesure de maîtriser les Soins Palliatifs chez le Patient Rénal Chronique de manière pratique et rigoureuse.





“

Ce programme de mise à jour va générer un sentiment de sécurité dans la performance de la pratique infirmière, qui vous aidera à grandir personnellement et professionnellement”



Objectifs généraux

- ♦ Passer en revue les procédures, techniques et soins les plus fréquents en pratique clinique courante dans l'approche des patients rénaux chroniques sous terminale
- ♦ Optimiser la qualité et la prise en charge des patients atteints de maladies rénales en soins palliatifs, en fournissant aux professionnels de la santé des qualifications plus élevées
- ♦ Développer des compétences et des aptitudes pour l'approche et la gestion globales du patient rénal de fin de vie

“

Saisissez l'occasion et sautez le pas pour vous tenir au courant des derniers développements en matière de Soins Palliatifs chez le Patient Rénal Chronique”





Objectifs spécifiques

- ♦ Intégrer le modèle de Soins Palliatifs chez le patient rénal en fin de vie, pendant le processus de mort et le deuil
- ♦ Analyser les situations cliniques impliquant des défis éthiques
- ♦ Incorporer le traitement conservateur comme option thérapeutique non dialytique dans l'IRC avancée
- ♦ Proposer des plans d'action pour l'amélioration des soins rénaux continus
- ♦ S'informer sur l'orientation vers des unités spécialisées dans les Soins Palliatifs et le soutien au deuil
- ♦ Actualiser les connaissances sur le contrôle et la prise en charge de la douleur chez les patients rénaux chroniques nécessitant des soins palliatifs

03

Direction de la formation

Le corps enseignant de ce programme comprend des professionnels de la santé au prestige reconnu, qui appartiennent au domaine des soins infirmiers en néphrologie, et qui apportent l'expérience de leur travail à cette formation.

Par ailleurs, des spécialistes de renom, membres de prestigieuses sociétés scientifiques internationales participent, à sa conception et à son développement.



A close-up photograph of an elderly person's hand, showing wrinkles and a small tattoo on the back of the hand. The hand is being held gently by another person, whose hand is partially visible on the left. The background is softly blurred, suggesting a clinical or care setting. The image is partially obscured by a large green diagonal graphic element on the right side of the page.

“

*Découvrez auprès de professionnels de renom
les dernières avancées en matière de Soins
Palliatifs chez le Patient Rénal chronique”*

Direction



Mme Molina Fuillerat, Ruth

- ♦ Infirmière spécialisée en Néphrologie et en Dialyse
- ♦ Co-créatrice de l'App Dialysis 24h
- ♦ Infirmière Spécialiste dans le Département d'Hémodialyse de l'Hôpital Campus de la Santé, Grenade
- ♦ Infirmière Spécialiste dans l'Unité de Dialyse de l'Hôpital Virgen de las Nieves, Grenade
- ♦ Infirmière Spécialiste dans l'Unité de Dialyse de l'Hôpital Clinique San Cecilio, Grenade
- ♦ Infirmière Spécialiste dans le Département de Dialyse de l'Hôpital Doctor Negrin, Las Palmas de Gran Canaria
- ♦ Infirmière Spécialiste dans le Département de Dialyse de l'Hôpital Torrecárdenas, Almería
- ♦ Finaliste du prix Albert Jovell 2016 pour l'application Dialysis 24h pour la "Meilleure initiative qui améliore les résultats de santé des patients, développée par des professionnels de la santé, individuellement ou en équipe"
- ♦ 1er Prix Novartis Hinnovar, édition 2014, Catégorie Gestion Hospitalière
- ♦ Prix Accesit Professor Barea 2015 "Effet d'un outil de soutien sur l'adhésion au traitement, l'anxiété et la qualité de vie des patients dialysés"
- ♦ Prix décerné par la Fondation isysCore, qui a désigné dialyses 24h comme la deuxième meilleure application en Espagne
- ♦ Diplôme en Soins Infirmiers Université de Cádiz

Professeurs

M. Arenas Bonilla, Manuel Fernando

- ♦ Infirmier au Service Hémodialyse, Hôpital Torrecárdenas Almería, Espagne
- ♦ Enseignant Universitaire
- ♦ Diplôme en Soins Infirmiers

Mme Cruz Gómez, Sandra

- ♦ Diplôme en Soins Infirmiers
- ♦ Infirmière de bloc opératoire
- ♦ Hôpital Santa Ana Motril Grenade, Espagne

Mme Bravo Bazán, Marina

- ◆ Infirmière spécialisée dans le Service d'hémodialyse
- ◆ Infirmière, Unité de néphrologie UGC, Service d'Hémodialyse, Hôpital Virgen de Las Nieves Grenade, Espagne
- ◆ Conférencière Universitaire
- ◆ Diplôme en Soins Infirmiers

Mme Frasquet Morant, Julia

- ◆ Infirmière dans l'Unité de Soins Palliatifs à l'Hôpital Universitaire Dr Negrín Las Palmas de Gran Canaria, Espagne
- ◆ Diplôme en Soins Infirmiers Hôpital Clinique de Valence
- ◆ Membre du Conseil d'Administration pour les Îles Canaries de l'AECPAL, Association Espagnole d'Infirmiers en Soins Palliatifs

Mme Pérez Jiménez, María Teresa

- ◆ Infirmière Assistante en Soins Palliatifs
- ◆ Infirmière de l'Équipe de Soutien à Domicile pour les Soins Palliatifs Hôpital Universitaire Régional de Malaga
- ◆ Infirmière dans le Département de Santé Mentale Aiguë Hôpital Civil, Malaga
- ◆ Rédactrice dans la section Soins Infirmiers du Réseau de Fanzine, nuestraenfermeria.es
- ◆ Infirmière dans le Département de Psychiatrie de l'Enfant et de l'Adolescent Hôpital Universitaire Son Espases, Îles Baléares
- ◆ Coordinatrice du Magazine Numérique Redes de Dirección de Enfermería de l'Hôpital Son Espases
- ◆ Gestion de la Communication et événements des Soins Infirmiers en Santé Mentale, psiquitria.com
- ◆ Présidente du Congrès Virtuel International des Soins Infirmiers en Santé Mentale, éditions I et II
- ◆ Infirmière Hôpital Universitaire la Ribera, Valence
- ◆ Infirmière Hôpital Francesc de Borja, Valence

- ◆ Diplôme en Soins Infirmiers Université de Jaén
- ◆ Master en Direction et Gestion des Soins Infirmiers. Université CEU Cardenal Herrera
- ◆ Master en Santé Digitale Université Européenne Miguel de Cervantes

M. Aguilar Amores, Manuel Salvador

- ◆ Spécialiste dans les applications des produits de dialyse
- ◆ Infirmier de Dialyse et de Transplantation Rénale Service de Santé Andalou
- ◆ Infirmier en Premiers Soins
- ◆ Enseignant Universitaire
- ◆ Diplôme en Soins Infirmiers Université de Séville
- ◆ Master en Soins Infirmiers en Néphrologie Université Internationale d'Andalousie
- ◆ Expert Universitaire en Hémodialyse Pédiatrique pour Infirmiers Université CEU Cardenal Herrera
- ◆ Expert Universitaire Gestion des Ressources Humaines pour Infirmiers UNED, Université Nationale d'Enseignement à Distance- UNED), Espagne
- ◆ Prix 2019 de la Fondation Rénale Alcer, Domaine de Dialyse et de Prévention des Maladies Rénales Chroniques et Avancées Pour l'initiative nationale #HemodiálisisBaila
- ◆ Prix à la Recherche Baxter, décerné par EDTNA/ERCA associée à SAS

Dr Fraile Bravo, Mercedes

- ◆ Infirmière Spécialiste en Néphrologie
- ◆ Coordinatrice des Soins du Service de santé d'Estrémadure
- ◆ Auteure de nombreuses publications dans le Journal Scientifique de la Société Espagnole de Soins Infirmiers Neurologiques
- ◆ Doctorat en Infirmierie
- ◆ Professeure Associée au Département des Soins Infirmiers de l'Université d'Estrémadure
- ◆ Diplôme en Soins Infirmiers
- ◆ Licence en Anthropologie Sociale et Culturelle
- ◆ Membre de la Société Espagnole de Soins Infirmiers Neurologiques

Mme Gómez Reina, Encarnación

- ♦ Psychologue Clinique et Infirmière en pédiatrie
- ♦ Psychologue Clinique indépendante
- ♦ Infirmière pédiatrique au Département des Soins Palliatifs de l'Hôpital Tomillar
- ♦ Diplôme de Soins Infirmiers de l'Université de Séville
- ♦ Diplôme en Psychologie de l'Université Nationale d'Enseignement à Distance

Mme González Lobo, María Ángeles

- ♦ Infirmière spécialisée en Bloc Opératoire et Dialyse
- ♦ Infirmière dans l'Équipe de Transplantation d'Organes et d'Implantation de Reins de l'Hôpital Virgen de Las Nieves
- ♦ Diplôme en Soins Infirmiers

M. Granados Camacho, Sergio

- ♦ Infirmier en Unité Hémodialyse Chronique
- ♦ Membre de l'équipe du protocole de Transplantation Rein, Rein-Pancréas à l'Hôpital Régional Universitaire
- ♦ Diplôme en Soins Infirmiers
- ♦ Membre de la Société Espagnole de Soins Infirmiers en Néphrologie

M. Guisado Oliva, José

- ♦ Infirmier Spécialisé en Hémodialyse
- ♦ Infirmier à l'Hôpital Campus de la Salud
- ♦ Diplôme en Soins Infirmiers

Mme Sánchez García, Belén

- ♦ Diplôme en Soins Infirmiers
- ♦ Infirmière, Hôpital Carlos Haya Malaga, Espagne

Dr Gutiérrez Vilchez, Elena

- ♦ Cheffe du service Hémodialyse Pédiatrique, Hôpital Carlos Haya
- ♦ Spécialiste en Néphrologie
- ♦ Enseignante Universitaire
- ♦ Chercheuse et auteure de diverses publications scientifiques
- ♦ Licence en Médecine et Chirurgie
- ♦ Spécialité en Néphrologie
- ♦ Membre de la Société Espagnole de Néphrologie

Mme Laguna Fernández, Clara

- ♦ Diplôme en Soins Infirmiers, Hôpital Carlos Haya Malaga, Espagne

Dr López-González Gila, Juan de Dios

- ♦ Médecin Néphrologue
- ♦ Médecin de CE en Néphrologie, Hôpital Universitaire San Cecilio
- ♦ Résident en Néphrologie à l'Hôpital Virgen de Las Nieves à Grenade
- ♦ Enseignant Universitaire
- ♦ Licence en Médecine et Chirurgie
- ♦ Membre de la Société de Dialyse et de Transplantation Rénale

Mme Rebollo Rubio, Ana

- ♦ Infirmière Spécialisée en Néphrologie
- ♦ Infirmière de Consultation ERCA Hôpital Universitaire Régional Carlos Haya, Malaga
- ♦ Infirmière Hôpital Universitaire Régional Carlos Haya, Malaga
- ♦ Diplôme en Soins Infirmiers
- ♦ Membre de la Société Espagnole de Soins Infirmiers en Néphrologie

Mme Mata Ortega, Olga

- ◆ Infirmière Spécialiste en Hémodialyse
- ◆ Infirmière en Néphrologie, Hôpital Virgen de Las Nieves Grenade, Espagne
- ◆ Directrice Régionale de Surveillance Hémodynamique et lancement de produits Vygon
- ◆ Sales Specialist Coronario World Medica
- ◆ Infirmière dans les services d'Hospitalisation, de Soins Intensifs et d'Urgence, et d'Hémodialyse Service de Santé Andalou
- ◆ Infirmière Spécialisée en Hémodialyse Études de santé S.L
- ◆ Infirmière Spécialisée en Hémodialyse Hôpital Inmaculada
- ◆ Diplôme en Soins Infirmiers Université de Grenade
- ◆ Master en Gestion et Développement des personnes et des équipes Groupe Gates

Dr Morales García, Ana Isabel

- ◆ Médecin Spécialiste en Néphrologie, Hôpital Universitaire Virgen de Las Nieves Grenade, Espagne
- ◆ Docteur en Médecine dans le domaine de la Néphrologie Université de Almería
- ◆ Licence en Médecine et Chirurgie
- ◆ Membre de: Société Espagnole de Néphrologie et Société Espagnole de Dialyse et Transplantation

Mme Nieto Poyatos, Rosa María

- ◆ Infirmière Spécialisée en Néphrologie
- ◆ Infirmière en Néphrologie Centre de Dialyse Guadix, Hôpital Universitaire Virgen de las Nieves, Grenade
- ◆ Co-auteur du Réseau Social de Dialyse Guadix
- ◆ Infirmière au Département d'Hémodialyse UGC Néphrologie, Hospital Campus de la Salud Grenade, Espagne
- ◆ Diplôme en Soins Infirmiers

Mme Muñoz Becerra, Mercedes

- ◆ Infirmière Spécialisée en Néphrologie
- ◆ Co-créatrice de l'Application Dialyse 24h
- ◆ Infirmière du Service de Néphrologie Hôpital Virgen de Las Nieves, Grenade
- ◆ Infirmière et coordinatrice des soins du service d'Hémodialyse Hôpital Campus de la Salud, Grenade
- ◆ Enseignante Universitaire
- ◆ Diplôme en Soins Infirmiers Université de Grenade
- ◆ Membre de la Société Espagnole de Néphrologie

Dr Palomares Bayo, Magdalena

- ◆ Spécialiste en Néphrologie
- ◆ Responsable de l'Unité d'Hémodialyse de l'Hôpital Campus de la Salud Grenade, Espagne
- ◆ Médecin Spécialisé à l'Hôpital Universitaire Virgen de las Nieves
- ◆ Docteur en Médecine spécialisé en Néphrologie
- ◆ Licence en Médecine et Chirurgie

Mme Torres Colomera, Inmaculada

- ◆ Infirmière Spécialisée en Néphrologie
- ◆ Cheffe des Soins Infirmiers du Département de Dialyse Péritonéale, Hôpital Universitaire Torrecárdenas, Almería, Espagne
- ◆ Infirmière de l'UGC Néphrologie, Service d'hémodialyse
- ◆ Diplôme en Soins Infirmiers

04

Structure et contenu

La structure des contenus a été conçue par une équipe de professionnels conscients des implications de la formation dans la pratique quotidienne des soins infirmiers en matière de Soins Palliatifs chez le Patient Rénal Chronique, conscients de la pertinence de la formation actuelle afin de pouvoir agir pour les patients atteints de pathologie rénale et engagés dans un enseignement de qualité utilisant les nouvelles technologies éducatives.



“

Ce Certificat en Soins Palliatifs chez le Patient Rénal Chronique contient le programme scientifique le plus complet et le plus actualisé du marché”

Module 1. Soins Palliatifs chez le patient Rénal Chronique

- 1.1. Situation actuelle des soins palliatifs chez le patient rénal
- 1.2. Soins de soutien rénaux
 - 1.2.1. Prise en charge de la douleur chez le patient rénal
 - 1.2.2. Contrôle des symptômes dans les maladies rénales
- 1.3. Directives anticipées
- 1.4. Gestion du deuil
 - 1.4.1. Compétences en communication: *Counselling*
- 1.5. Orientation vers des unités spécialisées de soins palliatifs et de soutien au deuil





“

*Une expérience de formation unique,
clé et décisive pour stimuler votre
développement professionnel”*

05

Méthodologie

Ce programme de formation offre une manière différente d'apprendre. Notre méthodologie est développée à travers un mode d'apprentissage cyclique: ***el Relearning***.

Ce système d'enseignement s'utilise, notamment, dans les Écoles de Médecine les plus prestigieuses du monde. De plus, il a été considéré comme l'une des méthodologies les plus efficaces par des magazines scientifiques de renom comme par exemple le ***New England Journal of Medicine***.



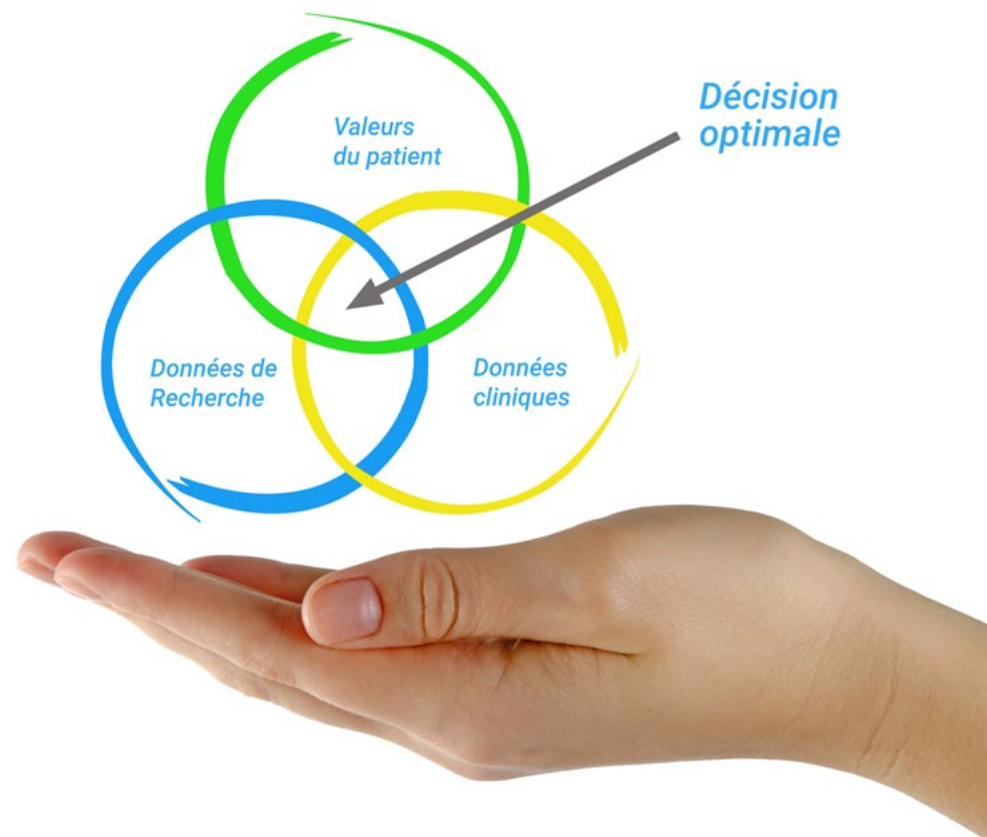
“

Découvrez le Relearning, un système qui laisse de côté l'apprentissage linéaire conventionnel au profit des systèmes d'enseignement cycliques: une façon d'apprendre qui a prouvé son énorme efficacité, notamment dans les matières dont la mémorisation est essentielle"

À TECH, School nous utilisons la Méthode des cas

Dans une situation clinique donnée: que doit faire un professionnel? Tout au long du programme, vous serez confronté à de multiples cas cliniques simulés, basés sur des patients réels, dans lesquels vous devrez enquêter, établir des hypothèses et finalement résoudre la situation. Il existe de nombreux faits scientifiques prouvant l'efficacité de cette méthode. Les personnels infirmiers apprennent mieux, plus rapidement et plus durablement dans le temps.

Avec TECH, le personnel infirmier fait l'expérience d'une méthode d'apprentissage qui révolutionne les fondements des universités traditionnelles du monde entier.



Selon le Dr Gérvas, le cas clinique est la présentation commentée d'un patient, ou d'un groupe de patients, qui devient un "cas", un exemple ou un modèle illustrant une composante clinique particulière, soit en raison de son pouvoir pédagogique, soit en raison de sa singularité ou de sa rareté. Il est essentiel que le cas soit ancré dans la vie professionnelle réelle, en essayant de recréer les véritables conditions de la pratique professionnelle des soins infirmiers.

“

Saviez-vous que cette méthode a été développée en 1912 à Harvard pour les étudiants en Droit? La méthode des cas consiste à présenter aux apprenants des situations réelles complexes pour qu'ils s'entraînent à prendre des décisions et pour qu'ils soient capables de justifier la manière de les résoudre. En 1924, elle a été établie comme une méthode d'enseignement standard à Harvard"

L'efficacité de la méthode est justifiée par quatre acquis fondamentaux:

1. Les personnels infirmiers qui suivent cette méthode parviennent non seulement à assimiler les concepts, mais aussi à développer leur capacité mentale au moyen d'exercices pour évaluer des situations réelles et appliquer leurs connaissances.
2. L'apprentissage est solidement traduit en compétences pratiques, ce qui permet au professionnel des soins infirmiers une meilleure intégration des connaissances dans le domaine hospitalier ou des soins de santé primaires.
3. L'assimilation des idées et des concepts est rendue plus facile et plus efficace, grâce à l'utilisation de situations issues de la réalité.
4. Le sentiment d'efficacité de l'effort investi devient un stimulus très important pour les étudiants, qui se traduit par un plus grand intérêt pour l'apprentissage et une augmentation du temps passé à travailler sur le cours.



Relearning Methodology

TECH renforce l'utilisation de la méthode des cas avec la meilleure méthodologie d'enseignement 100% en ligne du moment: Relearning.

Notre Université est la première au monde à combiner l'étude de cas cliniques avec un système d'apprentissage 100% en ligne basé sur la pratique et combinant un minimum de 8 éléments différents dans chaque cours. Ceci représente une véritable révolution par rapport à une simple étude et analyse de cas.

Le personnel infirmier apprendra à travers des études de cas réels ainsi qu'en s'exerçant à résoudre des situations complexes dans des environnements d'apprentissage simulés. Ces simulations sont développées à l'aide de logiciels de pointe pour faciliter l'apprentissage par immersion.



Selon les indicateurs de qualité de la meilleure université en ligne du monde hispanophone (Columbia University). La méthode Relearning, à la pointe de la pédagogie mondiale, a réussi à améliorer le niveau de satisfaction globale des professionnels finalisant leurs études.

Grâce à cette méthodologie, nous avons formé plus de 175.000 infirmiers avec un succès sans précédent et ce dans toutes les spécialités, quelle que soit la charge pratique. Notre méthodologie d'enseignement est développée dans un environnement très exigeant, avec un corps étudiant universitaire au profil socio-économique élevé et dont l'âge moyen est de 43,5 ans.

Le Relearning vous permettra d'apprendre plus facilement et de manière plus productive tout en vous impliquant davantage dans votre spécialisation, en développant un esprit critique, en défendant des arguments et en contrastant les opinions: une équation directe vers le succès.

Dans notre programme, l'apprentissage n'est pas un processus linéaire mais il se déroule en spirale (nous apprenons, désapprenons, oublions et réapprenons). Par conséquent, ils combinent chacun de ces éléments de manière concentrique.

Selon les normes internationales les plus élevées, la note globale de notre système d'apprentissage est de 8,01.



Ce programme offre le meilleur matériel pédagogique, soigneusement préparé pour les professionnels:



Support d'étude

Tous les contenus didactiques sont créés par les spécialistes qui vont enseigner le programme universitaire, spécifiquement pour lui, de sorte que le développement didactique est vraiment spécifique et concret.

Ces contenus sont ensuite appliqués au format audiovisuel, pour créer la méthode de travail TECH en ligne. Tout cela, élaboré avec les dernières techniques afin d'offrir des éléments de haute qualité dans chacun des supports qui sont mis à la disposition de l'apprenant.



Techniques et procédures infirmières en vidéo

Nous vous rapprochons des dernières techniques, des dernières avancées pédagogiques à l'avant-garde des techniques actuelles des soins infirmiers. Tout cela, à la première personne, expliqué et détaillé rigoureusement pour atteindre une compréhension complète et une assimilation optimale. Et surtout, vous pouvez les visionner autant de fois que vous le souhaitez.



Résumés interactifs

Nous présentons les contenus de manière attrayante et dynamique dans des dossiers multimédias comprenant des fichiers audios, des vidéos, des images, des diagrammes et des cartes conceptuelles afin de consolider les connaissances.

Ce système éducatif unique pour la présentation de contenu multimédia a été récompensé par Microsoft en tant que "European Success Story".



Bibliographie complémentaire

Articles récents, documents de consensus et directives internationales, entre autres. Dans la bibliothèque virtuelle de TECH, l'étudiant aura accès à tout ce dont il a besoin pour compléter sa formation.





Études de cas dirigées par des experts

Un apprentissage efficace doit nécessairement être contextuel. Pour cette raison, TECH présente le développement de cas réels dans lesquels l'expert guidera l'étudiant à travers le développement de la prise en charge et la résolution de différentes situations: une manière claire et directe d'atteindre le plus haut degré de compréhension.



Testing & Retesting

Nous évaluons et réévaluons périodiquement vos connaissances tout au long du programme, par le biais d'activités et d'exercices d'évaluation et d'auto-évaluation: vous pouvez ainsi constater vos avancées et savoir si vous avez atteint vos objectifs.



Cours magistraux

Il existe des preuves scientifiques de l'utilité de l'observation par un tiers expert. La méthode "Learning from an Expert" renforce les connaissances et la mémoire, et donne confiance dans les futures décisions difficiles.



Guides d'action rapide

À TECH nous vous proposons les contenus les plus pertinents du cours sous forme de feuilles de travail ou de guides d'action rapide. Un moyen synthétique, pratique et efficace pour vous permettre de progresser dans votre apprentissage.



06 Diplôme

Le Certificat en Soins Palliatifs chez le Patient Rénal Chronique garantit, outre la formation la plus rigoureuse et la plus actualisée, l'accès à un diplôme de Certificat délivré par TECH Université Technologique.



“

*Terminez ce programme avec succès
et recevez votre diplôme sans avoir
à vous soucier des déplacements ou
des formalités administratives”*

Ce **Certificat en Soins Palliatifs chez le Patient Rénal Chronique** contient le programme scientifique le plus complet et actualisé du marché.

Après avoir passé l'évaluation, l'étudiant recevra par courrier* avec accusé de réception son diplôme de **Certificat** délivrée par **TECH Université Technologique**.

Le diplôme délivré par **TECH Université Technologique** indiquera la note obtenue lors du Certificat, et répond aux exigences communément demandées par les bourses d'emploi, les concours et les commissions d'évaluation des carrières professionnelles.

Diplôme: **Certificat en Soins Palliatifs chez le Patient Rénal Chronique**

Modalité: **en ligne**

Durée: **6 semaines**



*Si l'étudiant souhaite que son diplôme version papier possède l'Apostille de La Haye, TECH EDUCATION fera les démarches nécessaires pour son obtention moyennant un coût supplémentaire.

future
santé confiance personnes
éducation information tuteurs
garantie accréditation enseignement
institutions technologie apprentissage
communauté engagement
service personnalisé innovation
connaissance présent qualité
en ligne formation
développement institutions
classe virtuelle langues

tech université
technologique

Certificat

Soins Palliatifs chez le
Patient Rénal Chronique

- » Modalité: en ligne
- » Durée: 6 semaines
- » Qualification: TECH Université Technologique
- » Horaire: à votre rythme
- » Examens: en ligne

Certificat

Soins Palliatifs chez le Patient Rénal Chronique

