

Certificat

Soins Palliatifs Infirmiers



Certificat Soins Palliatifs Infirmiers

- » Modalité: en ligne
- » Durée: 6 semaines
- » Qualification: TECH Université Technologique
- » Horaire: à votre rythme
- » Examens: en ligne

Accès au site web: www.techtitute.com/fr/inflrmerie/cours/soins-palliatifs-infirmiers

Sommaire

01

Présentation

Page 4

02

Objectifs

Page 8

03

Direction de la formation

Page 12

04

Structure et contenu

Page 16

05

Méthodologie

Page 20

06

Diplôme

Page 28

01

Présentation

Les soins palliatifs sont un domaine fondamental et en pleine expansion des Soins Infirmiers, visant à améliorer la qualité de vie des patients atteints d'une maladie avancée ou en phase terminale. Cette approche des soins, qui vise à soulager la souffrance et à gérer les symptômes de la maladie, requiert des professionnels hautement qualifiés sur le plan technique, émotionnel et éthique. C'est pourquoi la formation dans ce domaine a considérablement évolué, intégrant des connaissances avancées en matière de gestion de la douleur, de soins holistiques et de soutien émotionnel aux patients et à leurs familles. Dans ce contexte, un programme entièrement en ligne a été créé, élaboré par des experts en soins palliatifs possédant une vaste expérience dans ce domaine. En outre, il utilise la méthodologie innovante *Relearning*, pionnière chez TECH.



“

Grâce à ce Certificat 100% en ligne, vous développerez vos connaissances en matière de gestion de la douleur, de symptômes complexes et de soutien émotionnel et psychologique, autant d'éléments essentiels pour améliorer la qualité des soins aux patients”

Les soins palliatifs en Soins Infirmiers occupent une place fondamentale dans l'approche holistique des patients atteints de maladies chroniques ou en phase terminale. En effet, les infirmiers spécialisés dans ce domaine jouent un rôle crucial dans la gestion des symptômes, le soutien émotionnel, la communication efficace et la coordination interdisciplinaire des soins.

Ce Certificat analysera les philosophies et les modèles théoriques qui ont façonné la pratique des soins palliatifs, ainsi que l'impact des mouvements sociaux et des politiques de santé qui ont contribué à leur développement. En ce sens, la base théorique permettra aux professionnels de mieux comprendre les pratiques actuelles et leur adaptation aux besoins changeants de la société.

Elle abordera également les méthodologies de recherche spécifiques à ce domaine, ce qui leur permettra de produire et d'évaluer des preuves, améliorant ainsi la qualité des soins palliatifs. En outre, l'accent sera mis sur la capacité à concevoir des études, à analyser les résultats et à les publier afin de contribuer à la connaissance des soins palliatifs et à la pratique clinique. De cette manière, la capacité analytique et critique des diplômés sera renforcée, les préparant à être des leaders dans la génération de nouvelles idées et approches appliquées dans leur environnement professionnel.

Enfin, une variété de structures organisationnelles sera examinée, des Unités de Soins Palliatifs dans les hôpitaux aux services communautaires et aux équipes de soins à domicile. Ces connaissances seront cruciales pour comprendre comment les services peuvent être intégrés et coordonnés efficacement afin d'offrir un continuum de soins adapté aux besoins des patients en phase terminale et de leurs familles.

À ce stade, TECH a lancé un programme complet, entièrement en ligne et flexible, conçu pour s'adapter aux besoins spécifiques des apprenants, qui n'auront besoin que d'un appareil doté d'une connexion Internet pour accéder au matériel pédagogique. En outre, le programme incorpore la méthodologie innovante *Relearning*, qui donne la priorité à la répétition des concepts clés pour garantir une compréhension profonde et précise du contenu.

Ce **Certificat en Soins Palliatifs Infirmiers** contient le programme scientifique le plus complet et le plus actualisé du marché. Ses caractéristiques sont les suivantes:

- Le développement de cas pratiques présentés par des experts en Soins Palliatifs Infirmiers
- Les contenus graphiques, schématiques et éminemment pratiques avec lesquels ils sont conçus fournissent des informations scientifiques et sanitaires essentielles à la pratique professionnelle
- Les exercices pratiques où effectuer le processus d'auto-évaluation pour améliorer l'apprentissage
- Il met l'accent sur les méthodologies innovantes
- Cours théoriques, questions à l'expert, forums de discussion sur des sujets controversés et travail de réflexion individuel
- La possibilité d'accéder aux contenus depuis n'importe quel appareil fixe ou portable doté d'une connexion internet



Vous développerez des compétences en matière de leadership clinique, d'éthique et de soins centrés sur le patient, ce qui améliorera en fin de compte la qualité des soins que vous fournirez, ainsi que votre satisfaction au travail”

“

Vous approfondirez votre connaissance des unités spécialisées et des programmes communautaires, en examinant comment ces organisations répondent aux besoins uniques des patients en fin de vie”

Le corps enseignant du programme englobe des spécialistes réputés dans le domaine et qui apportent à ce programme l'expérience de leur travail, ainsi que des spécialistes reconnus dans de grandes sociétés et des universités prestigieuses.

Grâce à son contenu multimédia développé avec les dernières technologies éducatives, les spécialistes bénéficieront d'un apprentissage situé et contextuel, ainsi, ils se formeront dans un environnement simulé qui leur permettra d'apprendre en immersion et de s'entraîner dans des situations réelles.

La conception de ce programme est axée sur l'Apprentissage par les Problèmes, grâce auquel le professionnel doit essayer de résoudre les différentes situations de la pratique professionnelle qui se présentent tout au long du programme. Pour ce faire, l'étudiant sera assisté d'un innovant système de vidéos interactives, créé par des experts reconnus.

Vous analyserez les jalons historiques et conceptuels qui ont façonné les soins palliatifs, de leurs débuts à leur évolution contemporaine, grâce aux meilleurs supports pédagogiques.

Vous acquerrez des compétences en matière de recherche, d'analyse de données et de rédaction académique, ce qui vous permettra de contribuer à l'avancement des connaissances dans ce domaine, grâce à une vaste bibliothèque de ressources multimédias innovantes.



02

Objectifs

Le principal objectif de ce Certificat est de permettre aux professionnels de fournir des soins spécialisés et compatissants aux patients souffrant de maladies avancées ou en phase terminale. Il permettra aux infirmières d'acquérir une connaissance approfondie des principes et des pratiques des soins palliatifs, y compris la gestion efficace de la douleur et d'autres symptômes complexes, la communication empathique et efficace avec les patients et les familles, et la mise en œuvre de stratégies de prise de décision éthiques. En outre, vous vous concentrerez sur le développement de compétences en matière de leadership et de travail en équipe interdisciplinaire.





“

Vous serez immergé dans les principes fondamentaux des soins palliatifs, y compris le soulagement de la souffrance physique, émotionnelle, sociale et spirituelle chez les patients atteints d'une maladie chronique ou en phase terminale”



Objectifs généraux

- ♦ Avoir une solide compréhension des principes fondamentaux et des modèles de soins palliatifs, ainsi que d'aspects tels que l'épidémiologie et la physiopathologie des maladies chroniques
- ♦ Améliorer les compétences cliniques pour l'évaluation complète des patients, y compris la gestion des symptômes complexes et l'approche de la souffrance totale
- ♦ Adopter une approche individualisée des soins, en se concentrant à la fois sur les préférences et les valeurs des patients, en respectant leur autonomie à chaque étape de la pathologie
- ♦ Acquérir des compétences en matière de communication empathique et efficace avec les personnes touchées et leur famille
- ♦ Appliquer les connaissances en matière de nutrition spécifique pour améliorer le pronostic et réduire les complications chez les patients à un stade avancé de la maladie
- ♦ Se tenir au courant des innovations dans des domaines tels que les techniques diagnostiques et thérapeutiques les plus pertinentes pour le suivi des patients en phase palliative





Objectifs spécifiques

- ♦ Comprendre l'origine et le développement des Soins Palliatifs
- ♦ Acquérir une connaissance approfondie des différents types d'organisation des Soins Palliatifs
- ♦ Développer des compétences pratiques dans la gestion des symptômes (tels que le contrôle de la douleur, la gestion de la Dyspnée et la gestion de la Fatigue)
- ♦ Acquérir des compétences pour apporter un soutien émotionnel aux patients et à leurs proches confrontés à des pathologies graves

“

Ce Certificat encouragera la recherche et la publication dans ce domaine, en promouvant un progrès continu et une amélioration substantielle de la qualité de vie des patients”

03

Direction de la formation

Les enseignants sont des professionnels hautement qualifiés, spécialisés dans les soins palliatifs, qui ont une connaissance approfondie de la pratique clinique et de la recherche. En fait, ces mentors sont des experts ayant une expérience spécifique des soins de fin de vie, ayant travaillé directement avec des patients dans des environnements palliatifs. En outre, ils sont passionnés par le partage de leur expérience et de leurs connaissances avec les diplômés, favorisant un environnement d'apprentissage collaboratif et stimulant pour relever les défis des soins palliatifs avec confiance et compassion.



“

La diversité des expériences des conférenciers vous permettra d'acquérir une compréhension globale des multiples aspects des soins palliatifs, sur la base de scénarios réels et de données actualisées”

Direction



Dr Lafuente Sanchis, Manuel Pablo

- Chef du Service d'Hospitalisation à Domicile et de Soins Palliatifs à l'Hôpital Universitaire de la Ribera, Valence
- Spécialiste en Médecine Familiale et Communautaire, Hôpital Virgen de los Lirios de Alcoy
- Instructeur en Simulation Clinique de l'Université Catholique de Murcie
- Professeur d'université en Études des Soins Infirmiers
- Expert Universitaire en Soins Palliatifs, Université Internationale de La Rioja
- Expert Universitaire en Enseignement Universitaire de l'Université Catholique de Valence
- Licence en Médecine et Chirurgie de l'Université de Valence
- Membre de: Société Espagnole d'Hospitalisation à Domicile et Société Espagnole de Simulation clinique



04

Structure et contenu

Le programme couvrira un large éventail de contenus, conçus pour fournir aux diplômés une connaissance complète de la discipline. Ainsi, la philosophie et les principes des soins palliatifs seront analysés, y compris l'histoire et l'évolution du domaine. En outre, les aspects techniques, tels que la gestion avancée de la douleur et d'autres symptômes complexes auxquels sont confrontés les patients en fin de vie, seront explorés en profondeur. Ils examineront également la structure organisationnelle des services de soins palliatifs, du milieu hospitalier aux soins à domicile et de proximité, afin de travailler efficacement dans divers contextes cliniques et d'améliorer la qualité des soins.



“

Vous aborderez des sujets cruciaux tels que la communication empathique, la gestion des émotions et le soutien aux familles, ainsi que des stratégies de prise de décision éthique dans le contexte des soins de fin de vie”

Module 1. Soins Palliatifs

- 1.1. Situation actuelle des soins palliatifs
 - 1.1.1. La mort dans la société moderne
 - 1.1.2. Évolution de la spécialité
 - 1.1.3. Unités au niveau européen
 - 1.1.4. Unités au niveau international
- 1.2. Les soins palliatifs dans la perspective du droit international
 - 1.2.1. Droits de l'Homme
 - 1.2.2. Droit européen
 - 1.2.3. Droit international
- 1.3. Les programmes d'études
 - 1.3.1. Accréditation
 - 1.3.2. Enseignement pré-universitaire
 - 1.3.3. Enseignement post-universitaire
- 1.4. Sociétés scientifiques
 - 1.4.1. Internationales
- 1.5. Perspective économique des soins palliatifs dans le système de santé
 - 1.5.1. Impact économique des maladies palliatives sur les systèmes de santé
 - 1.5.2. Efficacité des Unités de Soins Palliatifs
 - 1.5.3. Impact sur l'économie familiale
- 1.6. Organisation des soins palliatifs
 - 1.6.1. Hospitaliers
 - 1.6.2. Unités d'Hospitalisation à Domicile
 - 1.6.3. Soins Palliatifs basés sur les Soins Primaires
- 1.7. Élaboration de normes internationales
 - 1.7.1. Développement historique des soins palliatifs
 - 1.7.2. Naissance des soins palliatifs modernes
 - 1.7.3. Développement des Unités de Soins Palliatifs





- 1.8. Recherche en Soins Palliatifs
 - 1.8.1. Évolution des publications scientifiques en soins Palliatifs
 - 1.8.2. Revues à impact dans le domaine des soins palliatifs
 - 1.8.3. Dernières publications
- 1.9. Histoire clinique en médecine palliative
 - 1.9.1. Évaluation clinique des symptômes
 - 1.9.2. Échelles en soins palliatifs
 - 1.9.3. Évaluation de la famille et du soignant principal

“*Vous disposerez des connaissances et des compétences nécessaires pour fournir des soins de qualité centrés sur le patient dans le contexte des soins palliatifs. Qu'attendez-vous pour vous inscrire?*”

05 Méthodologie

Ce programme de formation offre une manière différente d'apprendre. Notre méthodologie est développée à travers un mode d'apprentissage cyclique: ***el Relearning***.

Ce système d'enseignement s'utilise, notamment, dans les Écoles de Médecine les plus prestigieuses du monde. De plus, il a été considéré comme l'une des méthodologies les plus efficaces par des magazines scientifiques de renom comme par exemple le ***New England Journal of Medicine***.



“

Découvrez le Relearning, un système qui laisse de côté l'apprentissage linéaire conventionnel au profit des systèmes d'enseignement cycliques: une façon d'apprendre qui a prouvé son énorme efficacité, notamment dans les matières dont la mémorisation est essentielle"

À TECH, School nous utilisons la Méthode des cas

Dans une situation clinique donnée: que doit faire un professionnel? Tout au long du programme, vous serez confronté à de multiples cas cliniques simulés, basés sur des patients réels, dans lesquels vous devrez enquêter, établir des hypothèses et finalement résoudre la situation. Il existe de nombreux faits scientifiques prouvant l'efficacité de cette méthode. Les personnels infirmiers apprennent mieux, plus rapidement et plus durablement dans le temps.

Avec TECH, le personnel infirmier fait l'expérience d'une méthode d'apprentissage qui révolutionne les fondements des universités traditionnelles du monde entier.



Selon le Dr Gérvas, le cas clinique est la présentation commentée d'un patient, ou d'un groupe de patients, qui devient un "cas", un exemple ou un modèle illustrant une composante clinique particulière, soit en raison de son pouvoir pédagogique, soit en raison de sa singularité ou de sa rareté. Il est essentiel que le cas soit ancré dans la vie professionnelle réelle, en essayant de recréer les véritables conditions de la pratique professionnelle des soins infirmiers.

“

Saviez-vous que cette méthode a été développée en 1912 à Harvard pour les étudiants en Droit? La méthode des cas consiste à présenter aux apprenants des situations réelles complexes pour qu'ils s'entraînent à prendre des décisions et pour qu'ils soient capables de justifier la manière de les résoudre. En 1924, elle a été établie comme une méthode d'enseignement standard à Harvard"

L'efficacité de la méthode est justifiée par quatre acquis fondamentaux:

1. Les personnels infirmiers qui suivent cette méthode parviennent non seulement à assimiler les concepts, mais aussi à développer leur capacité mentale au moyen d'exercices pour évaluer des situations réelles et appliquer leurs connaissances.
2. L'apprentissage est solidement traduit en compétences pratiques, ce qui permet au professionnel des soins infirmiers une meilleure intégration des connaissances dans le domaine hospitalier ou des soins de santé primaires.
3. L'assimilation des idées et des concepts est rendue plus facile et plus efficace, grâce à l'utilisation de situations issues de la réalité.
4. Le sentiment d'efficacité de l'effort investi devient un stimulus très important pour les étudiants, qui se traduit par un plus grand intérêt pour l'apprentissage et une augmentation du temps passé à travailler sur le cours.

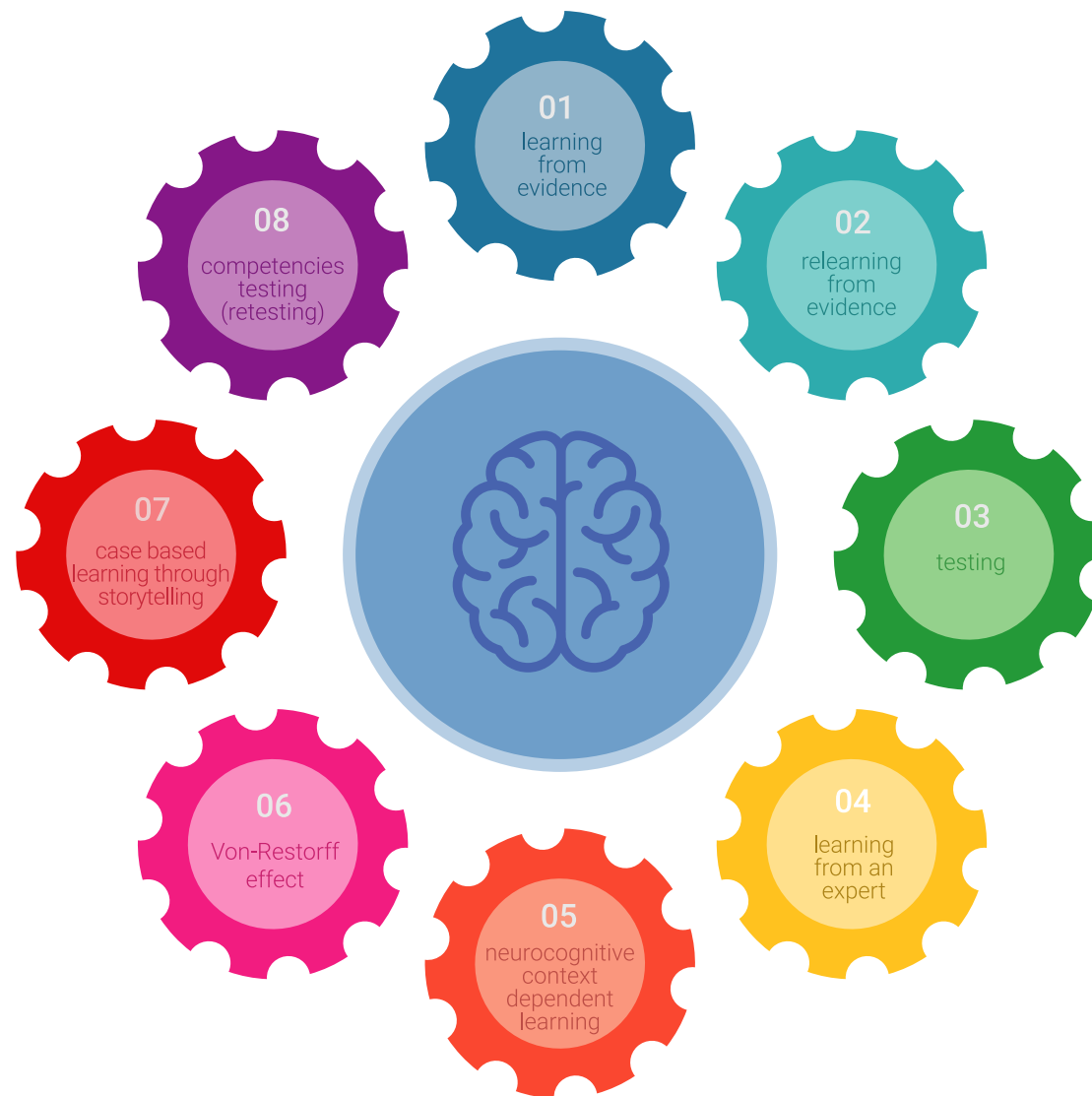


Relearning Methodology

TECH renforce l'utilisation de la méthode des cas avec la meilleure méthodologie d'enseignement 100% en ligne du moment: Relearning.

Notre Université est la première au monde à combiner l'étude de cas cliniques avec un système d'apprentissage 100% en ligne basé sur la pratique et combinant un minimum de 8 éléments différents dans chaque cours. Ceci représente une véritable révolution par rapport à une simple étude et analyse de cas.

Le personnel infirmier apprendra à travers des études de cas réels ainsi qu'en s'exerçant à résoudre des situations complexes dans des environnements d'apprentissage simulés. Ces simulations sont développées à l'aide de logiciels de pointe pour faciliter l'apprentissage par immersion.



Selon les indicateurs de qualité de la meilleure université en ligne du monde hispanophone (Columbia University). La méthode Relearning, à la pointe de la pédagogie mondiale, a réussi à améliorer le niveau de satisfaction globale des professionnels finalisant leurs études.

Grâce à cette méthodologie, nous avons formé plus de 175.000 infirmiers avec un succès sans précédent et ce dans toutes les spécialités, quelle que soit la charge pratique. Notre méthodologie d'enseignement est développée dans un environnement très exigeant, avec un corps étudiant universitaire au profil socio-économique élevé et dont l'âge moyen est de 43,5 ans.

Le Relearning vous permettra d'apprendre plus facilement et de manière plus productive tout en vous impliquant davantage dans votre spécialisation, en développant un esprit critique, en défendant des arguments et en contrastant les opinions: une équation directe vers le succès.

Dans notre programme, l'apprentissage n'est pas un processus linéaire mais il se déroule en spirale (nous apprenons, désapprenons, oublions et réapprenons). Par conséquent, ils combinent chacun de ces éléments de manière concentrique.

Selon les normes internationales les plus élevées, la note globale de notre système d'apprentissage est de 8,01.



Ce programme offre le meilleur matériel pédagogique, soigneusement préparé pour les professionnels:



Support d'étude

Tous les contenus didactiques sont créés par les spécialistes qui vont enseigner le programme universitaire, spécifiquement pour lui, de sorte que le développement didactique est vraiment spécifique et concret.

Ces contenus sont ensuite appliqués au format audiovisuel, pour créer la méthode de travail TECH en ligne. Tout cela, élaboré avec les dernières techniques afin d'offrir des éléments de haute qualité dans chacun des supports qui sont mis à la disposition de l'apprenant.



Techniques et procédures infirmières en vidéo

Nous vous rapprochons des dernières techniques, des dernières avancées pédagogiques à l'avant-garde des techniques actuelles des soins infirmiers. Tout cela, à la première personne, expliqué et détaillé rigoureusement pour atteindre une compréhension complète et une assimilation optimale. Et surtout, vous pouvez les visionner autant de fois que vous le souhaitez.



Résumés interactifs

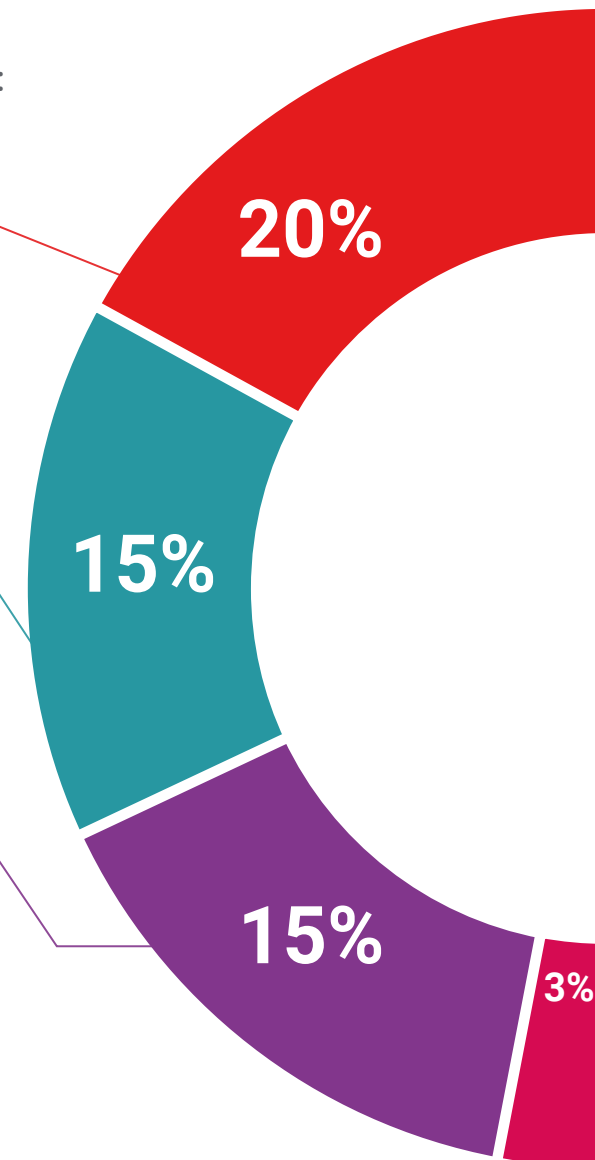
Nous présentons les contenus de manière attrayante et dynamique dans des dossiers multimédias comprenant des fichiers audios, des vidéos, des images, des diagrammes et des cartes conceptuelles afin de consolider les connaissances.

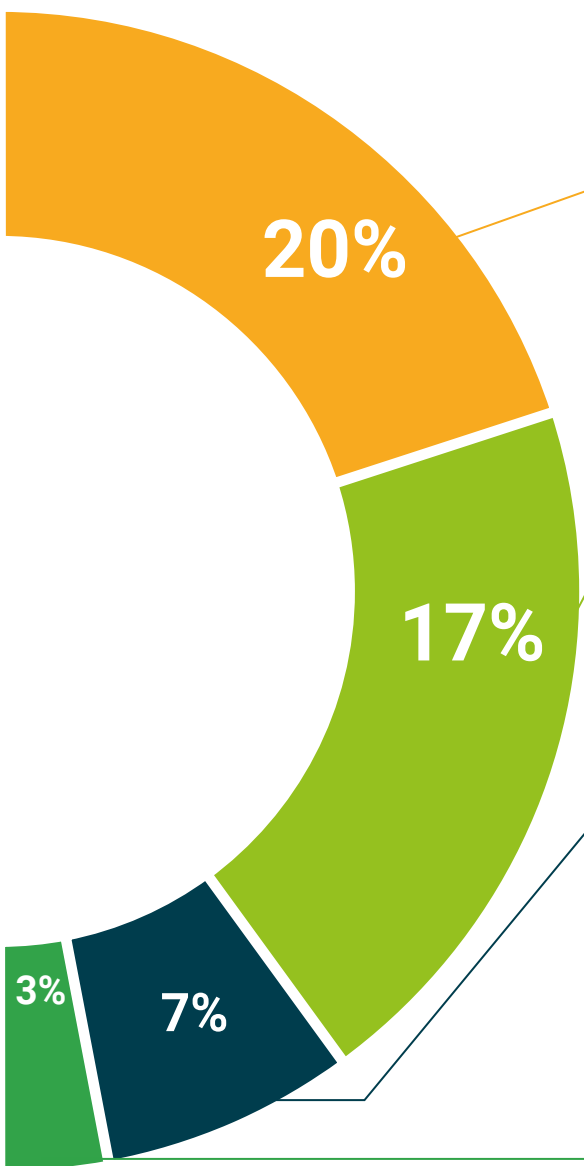
Ce système éducatif unique pour la présentation de contenu multimédia a été récompensé par Microsoft en tant que "European Success Story".



Bibliographie complémentaire

Articles récents, documents de consensus et directives internationales, entre autres. Dans la bibliothèque virtuelle de TECH, l'étudiant aura accès à tout ce dont il a besoin pour compléter sa formation.





Études de cas dirigées par des experts

Un apprentissage efficace doit nécessairement être contextuel. Pour cette raison, TECH présente le développement de cas réels dans lesquels l'expert guidera l'étudiant à travers le développement de la prise en charge et la résolution de différentes situations: une manière claire et directe d'atteindre le plus haut degré de compréhension.



Testing & Retesting

Nous évaluons et réévaluons périodiquement vos connaissances tout au long du programme, par le biais d'activités et d'exercices d'évaluation et d'auto-évaluation: vous pouvez ainsi constater vos avancées et savoir si vous avez atteint vos objectifs.



Cours magistraux

Il existe des preuves scientifiques de l'utilité de l'observation par un tiers expert. La méthode "Learning from an Expert" renforce les connaissances et la mémoire, et donne confiance dans les futures décisions difficiles.



Guides d'action rapide

À TECH nous vous proposons les contenus les plus pertinents du cours sous forme de feuilles de travail ou de guides d'action rapide. Un moyen synthétique, pratique et efficace pour vous permettre de progresser dans votre apprentissage.



06 Diplôme

Le Certificat en Soins Palliatifs Infirmiers garantit, outre la formation la plus rigoureuse et la plus actualisée, l'accès à un diplôme de Certificat délivré par TECH Université Technologique.



“

*Terminez ce programme avec succès
et obtenez votre diplôme universitaire
sans avoir à vous déplacer ou à passer
par des procédures fastidieuses”*

Ce **Certificat en Soins Palliatifs Infirmiers** contient le programme scientifique le plus complet et actualisé du marché.

Après avoir passé l'évaluation, l'étudiant recevra par courrier* avec accusé de réception son diplôme de **Certificat** délivrée par **TECH Université Technologique**.

Le diplôme délivré par **TECH Université Technologique** indiquera la note obtenue lors du Certificat, et répond aux exigences communément demandées par les bourses d'emploi, les concours et les commissions d'évaluation des carrières professionnelles.

Diplôme: **Certificat en Soins Palliatifs Infirmiers**

Modalité: **en ligne**

Durée: **6 semaines**



*Si l'étudiant souhaite que son diplôme version papier possède l'Apostille de La Haye, TECH EDUCATION fera les démarches nécessaires pour son obtention moyennant un coût supplémentaire.

future
santé confiance personnes
éducation information tuteurs
garantie accréditation enseignement
institutions technologie apprentissage
communauté engagement
service personnalisé innovation
connaissance présent qualité
en ligne formation
développement institutions
classe virtuelle langues



Certificat
Soins Palliatifs
Infirmiers

- » Modalité: en ligne
- » Durée: 6 semaines
- » Qualification: TECH Université Technologique
- » Horaire: à votre rythme
- » Examens: en ligne

Certificat

Soins Palliatifs Infirmiers