

Certificat

Soins Infirmiers en Unité de Néonatalogie



**tech** université  
technologique

## Certificat

### Soins Infirmiers en Unité de Néonatalogie

- » Modalité: en ligne
- » Durée: 6 semaines
- » Qualification: TECH Université Technologique
- » Horaire: à votre rythme
- » Examens: en ligne

Accès au site web: [www.techtitute.com/fr/infirmierie/cours/soins-infirmiers-unite-neonatalogie](http://www.techtitute.com/fr/infirmierie/cours/soins-infirmiers-unite-neonatalogie)

# Sommaire

01

Présentation

---

*page 4*

02

Objectifs

---

*page 8*

03

Direction de la formation

---

*page 12*

04

Structure et contenu

---

*page 18*

05

Méthodologie

---

*page 22*

06

Diplôme

---

*page 30*

01

# Présentation

La Néonatalogie est l'un des domaines les plus complexes de la pédiatrie, et nécessite des professionnels spécialisés pour pouvoir s'occuper correctement du patient nouveau-né. Par cette raison, une mise à jour constante des connaissances est indispensable pour le bon développement du professionnel. Ce programme est conçu pour mettre à jour les techniques de réanimation cardio-pulmonaire et d'assistance à la vie du patient néonatal en situation critique.



“

*Avec le Certificat en Soins Infirmiers en Unité de Néonatalogie, vous aurez la possibilité d'actualiser vos connaissances de manière pratique et sans renoncer à une rigueur scientifique, afin d'intégrer les dernières avancées en Soins Critiques des Nouveau-nés”*

La Néonatalogie est une discipline en formés évolution, qui dépend fortement de la technologie et des nouveaux traitements pharmacologiques. Dans ce cadre, la mise à jour des procédures de Soins Intensifs Néonataux, tant dans l'unité de Soins Intensifs que dans d'autres structures de soins externes (unités d'urgence, centres de soins primaires, etc.), est d'une importance capitale pour maintenir des soins basés sur les dernières preuves scientifiques et garantissant la sécurité du bébé.

Ce programme comprend les aspects les plus importants du fonctionnement de l'unité de soins intensifs néonataux, en développant les interventions infirmières dans chacun des processus. De plus, il présente une mise à jour sur l'évaluation et l'examen des nouveau-nés, les procédures d'admission en USIN et les Soins Infirmiers.

Ce Certificat en Soins infirmiers en Néonatalogie a été conçu pour faciliter la mise à jour des procédures les plus couramment utilisées, de manière pratique, pour contribuer avec qualité et sécurité à la récupération des nouveau-nés, améliorer leur pronostic et éviter les séquelles de pathologies graves.

Ce **Certificat en Soins Infirmiers en Unité de Néonatalogie** contient le programme scientifique le plus complet et le plus actuel du marché. Les principales caractéristiques sont les suivantes:

- ♦ Développement de cas cliniques présentés par des experts des différentes spécialités
- ♦ Les contenus graphiques, schématiques et éminemment pratiques avec lesquels ils sont conçus fournissent des informations scientifiques et sanitaires essentielles pour une pratique professionnelle de qualité
- ♦ Les nouveaux développements dans les soins infirmiers et l'évaluation du ouveau-né gravement malade
- ♦ Un système d'apprentissage interactif basé sur des algorithmes pour la prise de décision sur les situations présentées
- ♦ Tout cela sera complété par des cours théoriques, des questions à l'expert, des forums de discussion sur des sujets controversés et un travail de réflexion individuel
- ♦ Les contenus sont disponibles à partir de tout appareil fixe ou portable doté d'une connexion internet



*Améliorez la prise en charge des nouveau-nés grâce à ce Certificat en Soins Infirmiers en Unité de Néonatalogie”*

“

*Ce Certificat est peut-être le meilleur investissement que vous puissiez faire dans le choix d'un programme de remise à niveau, et ce pour deux raisons: en plus de mettre à jour vos connaissances en Soins Infirmiers en Unité de Néonatalogie, vous obtiendrez un diplôme TECH Université Technologique”*

Son corps enseignant comprend des spécialistes au prestige reconnu dans le domaine de la néonatalogie, qui apportent à cette formation l'expérience de leur travail dans les principaux Centres Médicaux du monde.

Grâce à son contenu multimédia développé avec les dernières technologies éducatives, les spécialistes bénéficieront d'un apprentissage situé et contextuel. Ainsi, ils se formeront dans un environnement simulé qui leur permettra d'apprendre en immersion et de s'entraîner dans des situations réelles.

La conception de ce programme est basée sur l'Apprentissage par Problèmes. Ainsi le médecin devra essayer de résoudre les différentes situations de pratique habituelle qui se présentent à lui tout au long du programme. À cette fin, le professionnel infirmier sera assisté par un système vidéo interactif innovant créé par des experts reconnus en Soins Intensifs Néonataux ayant une grande expérience de l'enseignement.

*Ce programme permet de vous former dans des environnements simulés qui offrent un apprentissage immersif programmé pour vous entraîner à des situations réelles.*

*Il comprend des cas cliniques afin de rapprocher le développement du programme au plus près de la réalité des soins infirmiers.*



# 02 Objectifs

Ce Certificat vise à actualiser efficacement les connaissances et les procédures des soignants en matière de soins aux nouveau-nés, afin de fournir des services de qualité, fondés sur les dernières données scientifiques garantissant la sécurité des patients.







“

*Ce programme d'actualisation créera un sentiment de sécurité dans la pratique médicale, ce qui aidera à vous épanouir personnellement et professionnellement”*



## Objectif général

---

- Actualiser les connaissances du professionnel des soins infirmiers dans les procédures optimales de soins du nouveau-né. Ces connaissances doivent nous permettre de traiter la stabilisation, le diagnostic infirmier et les soins des nouveaux-nés qui nécessitent habituellement des soins intensifs avec une approche actuelle et basée sur les preuves



*Saisissez l'opportunité de vous former concernant les dernières avancées en Soins Infirmiers en Unité de Néonatalogie”*





## Objectifs spécifiques

---

- ♦ Catégoriser les stades néonataux, ainsi que les stades néonataux par âge gestationnel et les stades néonataux par poids de naissance
- ♦ Déterminer les différences existantes dans les âges pédiatriques entre le nouveau-né, l'enfant et l'adolescent
- ♦ Réviser les caractéristiques anatomiques et physiologiques du nouveau-né normal
- ♦ Établir les techniques de mesure de la somatométrie propre du nouveau-né, tel que ses caractéristiques morphologiques et physiologiques
- ♦ Évaluer l'examen complet, la séquence de l'examen physique et l'exploration physique complète du nouveau-né, en se concentrant fondamentalement sur la région de la tête au cou, la région du tronc, et des extrémités
- ♦ Décrire la procédure d'examen neurologique complète du nouveau-né
- ♦ Évaluer la structure et l'organisation d'un Service de Néonatalogie, tel que sa localisation, l'équipement et le matériel nécessaires; et les ressources humaines nécessaires
- ♦ Mettre à jour l'accueil du nouveau-né dans le service de néonatalogie, les critères d'admission, ses objectifs et les soins infirmiers nécessaires
- ♦ Intégrer les nouvelles techniques de l'examen physique du nouveau-né à son arrivée dans la salle de Néonatalogie
- ♦ Déterminer comment se structure une Unité de Soins Intensifs Néonatales (USIN), ainsi que le calcul et la disposition des lits, de l'espace nécessaire, l'équipement et du matériel nécessaire; et les ressources humaines nécessaires
- ♦ Mettre en évidence les profils et fonctions de "l'équipe d'infirmier" ainsi que son système opérationnel: "Primary Nursing" (infirmière principale)
- ♦ Décrire les directives d'administration de médicaments en néonatalogie
- ♦ Établir les critères et les objectifs de l'admission d'un nouveau-né à l'USIN, ainsi que les soins infirmier nécessaires
- ♦ Identifier et classer les types de transport Néonatales, ses objectifs et ses finalités
- ♦ Sélectionner le matériel et l'équipement nécessaires au bon déroulement du transport néonatal
- ♦ Mettre à jour les différentes mesures thérapeutiques pour traiter la douleur chez le nouveau-né, ainsi que pour gérer la douleur dans certaines procédures de l'USIN

03

# Direction de la formation

Le corps enseignant de ce programme comprend des professionnels infirmiers au prestige reconnu, qui exercent leur activité cliniques dans les principaux centres hospitaliers et qui apportent leur expérience à cette Formation. Par ailleurs, des spécialistes médicaux renommés, membres des principales sociétés scientifiques internationales, participent également à sa conception et à son développement.





“

*Découvrez auprès de professionnels de premier plan les dernières avancées dans en Unité de soins intensifs néonataux”*

## Directrice Directeur invité international

La Dr Roxana Diehl est une **néonatologiste** de renommée internationale qui a occupé des postes à haute responsabilité, comme celui de **Directrice Adjointe de l'Unité de Soins Intensifs Néonataux (USIN)** au Centre Hospitalier Universitaire de Lyon, en France. En effet, cette experte a été un acteur clé dans le domaine de la **Néonatalogie**, avec une solide formation académique et une carrière professionnelle exemplaire, apportant une contribution significative dans le **domaine clinique**.

Tout au long de sa carrière, elle a occupé plusieurs postes importants dans des institutions prestigieuses. Par exemple, elle a travaillé comme **Médecin Hospitalier en Néonatalogie**, également à l'Hôpital Universitaire de Lyon, et a également excellé pendant son **Fellowship** en **Néonatalogie** à l'Hôpital Saint-Étienne Nord, où elle a été reconnue pour son dévouement aux **soins néonataux intensifs**. En outre, elle a acquis une expérience en tant que **Pédiatre** à l'Hôpital Marie Curie de Bucarest, en Roumanie.

Outre sa **pratique clinique**, la Docteure Roxana Diehl a joué un rôle influent dans l'élaboration de **politiques** et de **protocoles** au sein de l'**Unité de Soins Intensifs Néonataux (USIN)**. En tant que **médecin référent** du **Centre de Diagnostic Prénatal** et membre du **Comité d'Éthique**, elle a joué un rôle crucial dans la prise de décisions médicales complexes et dans la promotion de normes éthiques en matière de **soins néonataux**. En outre, son engagement en faveur de l'amélioration continue des **soins médicaux** l'a amenée à participer activement à des projets novateurs, notamment en tant que **médecin référent** pour l'**Unité Mobile de Néonatalogie**.

En outre, ses mérites académiques sont tout aussi impressionnants, puisqu'elle a obtenu plusieurs **diplômes universitaires** dans des domaines spécialisés tels que les **Soins de Développement Néonatal**, la **Médecine Fœtale** et les **Soins Psychopérinataux**. Ces réalisations académiques, associées à son expérience clinique, ont fait d'elle une experte dans son domaine, capable d'influencer et d'améliorer les pratiques néonatales à l'échelle mondiale.



## Dr. Diehl, Roxana

---

- Directrice Adjointe des Soins Intensifs Néonataux, Hôpital Universitaire de Lyon, France
- Médecin Hospitalier en Néonatalogie à l'Unité de Soins Intensifs Néonataux du CHU de Lyon
- *Stage* de Néonatalogie à l'Hôpital Saint-Étienne Nord
- Pédiatre à l'Hôpital Marie Curie de Bucarest, Roumanie
- Diplôme Universitaire en Soins du Développement Néonatal de l'Université de Lyon
- Diplôme Universitaire de Médecine Foetale de l'Université de Lyon
- Diplôme Universitaire en Psychopérinatalité de l'Université de Montpellier
- Diplôme Universitaire en Néonatalogie de l'Université de Saint-Étienne
- Résidence en Pédiatrie à l'Université de Saint-Étienne

“

*Grâce à TECH, vous pourrez apprendre avec les meilleurs professionnels du monde”*

## Direction



### Dr López Ruiz, María Amparo

- Professeur Universitaire en Soins Infirmiers, Médecine et Pharmacie au Département de Sciences Biomédicales de l'Université CEU Cardenal Herrera
- Diplôme en Médecine et Chirurgie de l'Université de Valence
- Doctorat en Médecine avec la mention "Cum Laude" à l'université CEU Cardenal Herrera avec la Thèse: "Analyse de la médication dans la population pédiatrique fréquentant un Service d'Urgence"
- Experte universitaire en Néonatalogie: "Soins du nouveau-né prématuré"
- Professeur de Master En ligne en Urgences Pédiatriques pour Infirmiers à l'Université CEU Cardenal Herrera
- Professeur du Master en Techniques Esthétiques et Laser Avancées à l'Université CEU Cardenal Herrera et à la Fondation des Hôpitaux NISA
- Coordinatrice de la formation universitaire: "Cours sur les premiers secours, la réanimation cardio-pulmonaire et les situations d'urgence" Université CEU Cardenal Herrera – Moncada
- Coordinatrice Erasmus en Médecine à l'Université CEU Cardenal Herrera
- Prix NESTLÉ de la meilleure Communication Orale, XXIVe Congrès National de la Société Espagnole de Pédiatrie Extrahospitalière et de Soins Primaires pour les travaux: analyse de l'utilisation des médicaments Analgésiques-Antipyrétiques chez les Patients Pédiatriques fréquentant un Service des Urgences"





## Professeurs

### Dr López Peña, Rafael

- ◆ Médecin pédiatre, spécialiste en USIN
- ◆ Diplôme en Médecine et de Chirurgie de l'Université de Valence
- ◆ Doctorat en Médecine avec mention "Cum Laude" à l'Université de Valence
- ◆ Diplôme en Neonatologie

### Dr Rojas Otero, Lucila

- ◆ Médecin pédiatre, spécialiste en USIN
- ◆ Diplôme en Médecine et Chirurgie de l'Université de Zaragoza
- ◆ Diplôme en Neonatologie

### Dr Moreno, Lucrecia

- ◆ Vice-Doyenne en Pharmacie, Université Cardenal Herrera CEU
- ◆ Diplôme en pharmacie de l'Université de Valence
- ◆ Doctorat en Pharmacie "Cum Laude" à l'Université de Valence
- ◆ Maître de Conférences en Pharmacie à l'Université Cardenal Herrera CEU

### Dr Sanahuja Santafé, María Amparo

- ◆ Diplôme en pharmacie de l'Université de Valence
- ◆ Professeur à l'Université Cardenal Herrera CEU
- ◆ Doctorat en Pharmacie "Cum Laude" à l'Université de Valence

### Mme Iranzo Cobo del Cabo, Rosana

- ◆ Professeur du Diplôme d'Infirmier à l'Université Cardenal Herrera CEU
- ◆ Diplômé en Soins Infirmiers

**Dr Bendala Tufanisco, Elena**

- ◆ Département des Sciences Biomedicales de la Faculté des Sciences de la Santé de l'Université Cardinal Herrera- CEU
- ◆ Diplôme en Médecine et Chirurgie de l'Université de Valence
- ◆ Diplôme en Biologie de l'Université de Valence
- ◆ Doctorat en biochimie et biologie moléculaire "Cum Laude" à l'Université de Valence

**Mme Roldán del Amo, Adela**

- ◆ Infirmière Spécialisée en Pédiatrie au Service Hospitalier des Soins Pédiatriques, Hopital NISA 9 de Octubre
- ◆ Diplôme en Soins Infirmiers

**Mme Ribes Roldán, Sandra**

- ◆ Infirmière des Urgences et de Crises à l'Hôpital NISA 9 de Octubre
- ◆ Diplômé en soins infirmiers

**Dr Julve Chover, Natalia**

- ◆ Médecin adjoint. Service de Pédiatrie et UCIP Neonatale NISA
- ◆ Diplôme en Médecine et Chirurgie de l'Université de Valence
- ◆ Doctorat en Médecine "Cum Laude" à l'Université de Valence
- ◆ Spécialiste en Neurologie de l'Enfant
- ◆ Diplôme en Neonatologie

**Mme Alfaro Ramírez, Concepción**

- ◆ Infirmière en Pédiatrie à l'USIN et l'USIP
- ◆ Diplôme en Soins Infirmiers
- ◆ Superviseur des Soins Infirmiers à l' Hôpital NISA 9 de Octubre





**Dr Navarro Marí, Rosa María**

- ◆ Médecin Spécialiste en Pédiatrie
- ◆ Médecin adjoint. Service de Pédiatrie et UCIP Neonatale NISA
- ◆ Diplôme en Médecine et Chirurgie de l'Université de Valence
- ◆ Diplôme en Neonatologie

**Mme Dobón García, Ana María**

- ◆ Avocate Spécialiste en Droits Médicaux et Sanitaires
- ◆ Diplôme en Droit de l'Université de Valence

**Mme Juan Hidalgo, Alicia**

- ◆ Professeur de la Faculté de Psychologie, Université de Valence
- ◆ Diplôme en Psychologie de l'Université de Valence
- ◆ Psychologie clinique

**M. Martínez Dolz, Jesús**

- ◆ Aide-infirmier dans les Unités de Soins Intensifs Pédiatriques et Néonataux dans la ville de Valence dans les centres Hospital Nisa 9´ Octubre, Hôpital Virgen del Consuelo, Hôpital Clinique Universitaire et Hôpital Universitaire et Polytechnique La Fe
- ◆ Diplôme en Soins Infirmiers
- ◆ Expert en Soins Infirmiers Néonataux et Pédiatriques

**Mme Silvestre Castelló, Dolores**

- ◆ Professeur Associée de Nutrition et de Bromatologie, Université Cardenal Herrera CEU
- ◆ Diplôme en Chimie de l'Université de Valence
- ◆ Doctorat en Sciences Chimiques "Cum Laude" à l'Université de Valence
- ◆ Diplôme en Technologie Alimentaire (Conseil Supérieur Investigations Scientifiques)
- ◆ Diplôme de Troisième Cycle en Nutrition, Diététique et Diétothérapie, Université de Navarre

# 04

## Structure et contenu

La structure du contenu a été conçue par une équipe de professionnels qui connaissent les implications de la formation dans la pratique quotidienne des soins infirmiers dans l'Unité de Soins Intensifs Néonataux, conscients de la pertinence de la formation actuelle du professionnel, veillant à ce que les principales questions dans le développement en soins pour le nouveau-né critique soient abordées.



“

*Ce Certificat en Soins Infirmiers en Unité de Néonatalogie contient le programme scientifique le plus complet et le plus actuel du marché”*

## Module 1. Aspects importants en néonatalogie

- 1.1. Différences entre le nouveau-né, l'enfant et l'adolescent
- 1.2. Phases néonatales
  - 1.2.1. Etat néonatal selon l'âge gestationnel
  - 1.2.2. Etat néonatal selon le poids à la naissance
  - 1.2.3. Nouveau-né prématuré
  - 1.2.4. Nouveau-né après terme
- 1.3. Caractéristiques anatomiques et physiologiques du nouveau-né normale
  - 1.3.1. Somamétrie du nouveauné
  - 1.3.2. Caractéristiques morphologiques
  - 1.3.3. Caractéristiques physiologiques
- 1.4. Examen et exploration physique complète du nouveauné
  - 1.4.1. Séquence de l'examen physique
  - 1.4.2. Observation générale
  - 1.4.3. Région de la tête et du cou
  - 1.4.4. Région du tronc
  - 1.4.5. Région des extrémités
  - 1.4.6. Examen neurologique
- 1.5. Structure et organisation du Service de Néonatalogie
  - 1.5.1. Localisation du Service en Néonatalogie
  - 1.5.2. Équipement et matériel
  - 1.5.3. Ressources humaines
  - 1.5.4. Concept de l'unité de Soins Intensifs Néonatales (USIN)
    - 1.5.4.1. Calcul et disposition des berceaux
    - 1.5.4.2. L'espace physique dans l'unité de soins intensifs néonatales
    - 1.5.4.3. Équipement et matériel dans l'Unité de Soins Intensifs Néonatales
    - 1.5.4.4. Ressources humaines dans l'Unité de Soins Intensifs Néonatales
    - 1.5.4.5. Profils et fonctions: "Équipe de soins infirmier"
    - 1.5.4.6. Système opérationnelle: "Primary Nursing" (infirmière principale)





## Module 2. Admission du nouveau-né dans la salle de néonatalogie ou en soins intensifs

- 2.1. Réception du nouveau-né dans la salle de Néonatalogie
  - 2.1.1. Critères d'admission
  - 2.1.2. Objectifs de l'admission
  - 2.1.3. Interventions en soins infirmiers
  - 2.1.4. Examen physique du nouveau-né
- 2.2. Réception du nouveau-né en soins intensifs
  - 2.2.1. Critères d'admission
  - 2.2.2. Objectifs de l'admission
  - 2.2.3. Interventions en soins infirmiers
  - 2.2.4. Examen physique du nouveau-né
- 2.3. Transport néonatal
  - 2.3.1. Transfert de la femme enceinte
  - 2.3.2. Transfert néonatal
  - 2.3.3. Équipement de transport néonatal
  - 2.3.4. Équipement pour le transport néonatal



*Une expérience éducative unique,  
clé et décisive pour stimuler votre  
développement professionnel*

05

# Méthodologie

Ce programme de formation offre une manière différente d'apprendre. Notre méthodologie est développée à travers un mode d'apprentissage cyclique: ***el Relearning***.

Ce système d'enseignement s'utilise, notamment, dans les Écoles de Médecine les plus prestigieuses du monde. De plus, il a été considéré comme l'une des méthodologies les plus efficaces par des magazines scientifiques de renom comme par exemple le ***New England Journal of Medicine***.





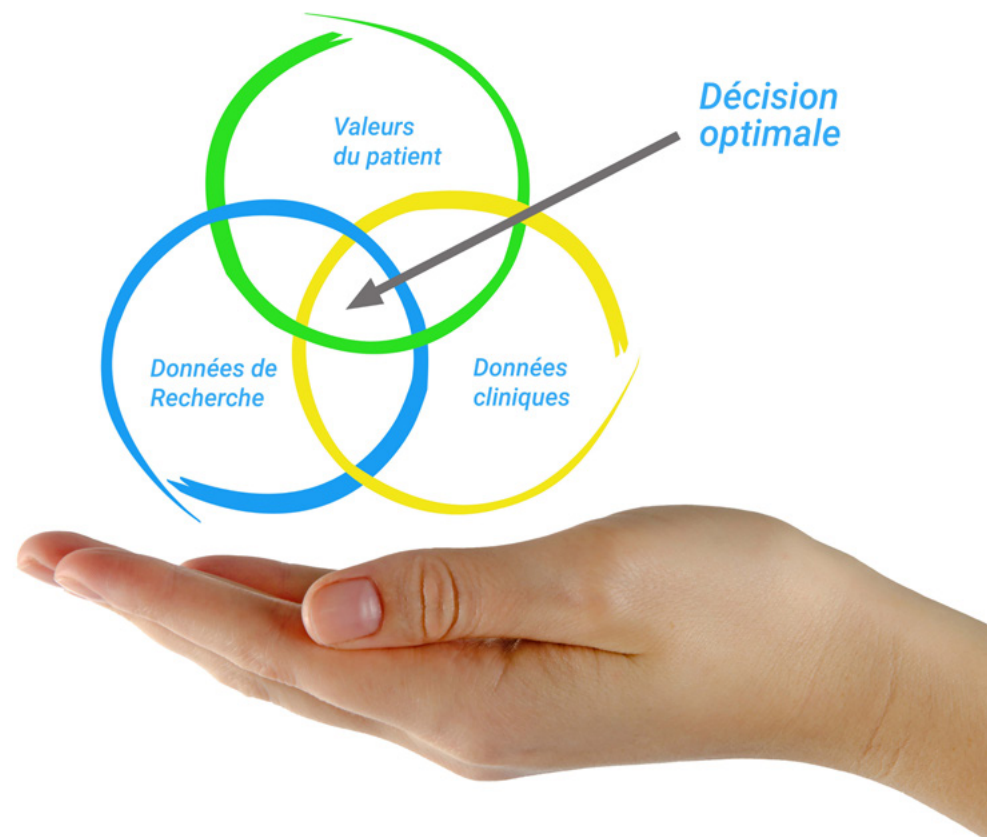
“

*Découvrez le Relearning, un système qui laisse de côté l'apprentissage linéaire conventionnel au profit des systèmes d'enseignement cycliques: une façon d'apprendre qui a prouvé son énorme efficacité, notamment dans les matières dont la mémorisation est essentielle”*

## À TECH, School nous utilisons la Méthode des cas

Dans une situation clinique donnée: que doit faire un professionnel? Tout au long du programme, vous serez confronté à de multiples cas cliniques simulés, basés sur des patients réels, dans lesquels vous devrez enquêter, établir des hypothèses et finalement résoudre la situation. Il existe de nombreux faits scientifiques prouvant l'efficacité de cette méthode. Les personnels infirmiers apprennent mieux, plus rapidement et plus durablement dans le temps.

*Avec TECH, le personnel infirmier fait l'expérience d'une méthode d'apprentissage qui révolutionne les fondements des universités traditionnelles du monde entier.*



Selon le Dr Gérvas, le cas clinique est la présentation commentée d'un patient, ou d'un groupe de patients, qui devient un "cas", un exemple ou un modèle illustrant une composante clinique particulière, soit en raison de son pouvoir pédagogique, soit en raison de sa singularité ou de sa rareté. Il est essentiel que le cas soit ancré dans la vie professionnelle réelle, en essayant de recréer les véritables conditions de la pratique professionnelle des soins infirmiers.

“

*Saviez-vous que cette méthode a été développée en 1912 à Harvard pour les étudiants en Droit? La méthode des cas consiste à présenter aux apprenants des situations réelles complexes pour qu'ils s'entraînent à prendre des décisions et pour qu'ils soient capables de justifier la manière de les résoudre. En 1924, elle a été établie comme une méthode d'enseignement standard à Harvard"*

L'efficacité de la méthode est justifiée par quatre acquis fondamentaux:

1. Les personnels infirmiers qui suivent cette méthode parviennent non seulement à assimiler les concepts, mais aussi à développer leur capacité mentale au moyen d'exercices pour évaluer des situations réelles et appliquer leurs connaissances.
2. L'apprentissage est solidement traduit en compétences pratiques, ce qui permet au professionnel des soins infirmiers une meilleure intégration des connaissances dans le domaine hospitalier ou des soins de santé primaires.
3. L'assimilation des idées et des concepts est rendue plus facile et plus efficace, grâce à l'utilisation de situations issues de la réalité.
4. Le sentiment d'efficacité de l'effort investi devient un stimulus très important pour les étudiants, qui se traduit par un plus grand intérêt pour l'apprentissage et une augmentation du temps passé à travailler sur le cours.

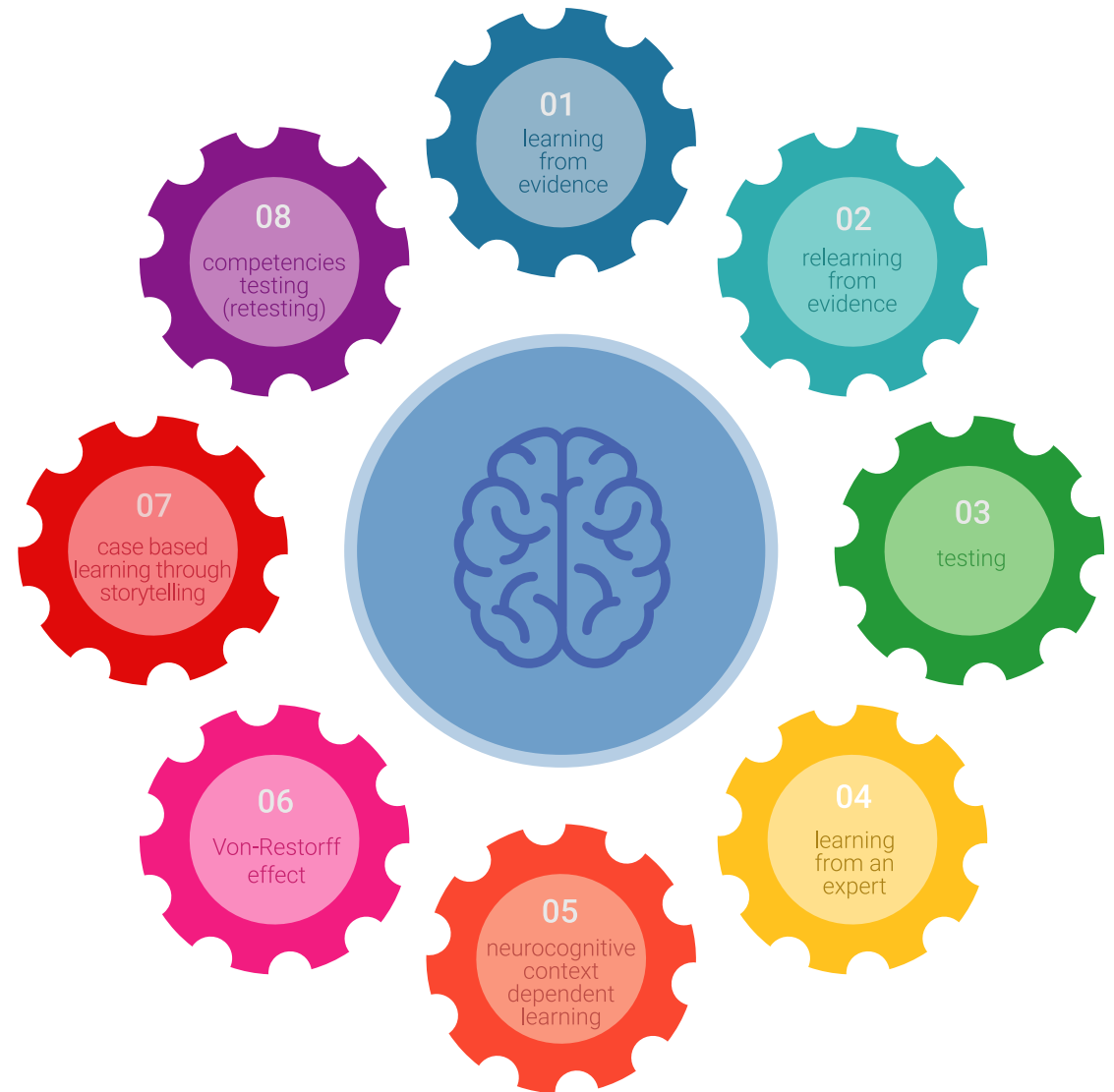


## Relearning Methodology

TECH renforce l'utilisation de la méthode des cas avec la meilleure méthodologie d'enseignement 100% en ligne du moment: Relearning.

Notre Université est la première au monde à combiner l'étude de cas cliniques avec un système d'apprentissage 100% en ligne basé sur la pratique et combinant un minimum de 8 éléments différents dans chaque cours. Ceci représente une véritable révolution par rapport à une simple étude et analyse de cas.

*Le personnel infirmier apprendra à travers des études de cas réels ainsi qu'en s'exerçant à résoudre des situations complexes dans des environnements d'apprentissage simulés. Ces simulations sont développées à l'aide de logiciels de pointe pour faciliter l'apprentissage par immersion.*



Selon les indicateurs de qualité de la meilleure université en ligne du monde hispanophone (Columbia University). La méthode Relearning, à la pointe de la pédagogie mondiale, a réussi à améliorer le niveau de satisfaction globale des professionnels finalisant leurs études.

Grâce à cette méthodologie, nous avons formé plus de 175.000 infirmiers avec un succès sans précédent et ce dans toutes les spécialités, quelle que soit la charge pratique. Notre méthodologie d'enseignement est développée dans un environnement très exigeant, avec un corps étudiant universitaire au profil socio-économique élevé et dont l'âge moyen est de 43,5 ans.

*Le Relearning vous permettra d'apprendre plus facilement et de manière plus productive tout en vous impliquant davantage dans votre spécialisation, en développant un esprit critique, en défendant des arguments et en contrastant les opinions: une équation directe vers le succès.*

Dans notre programme, l'apprentissage n'est pas un processus linéaire mais il se déroule en spirale (nous apprenons, désapprenons, oublions et réapprenons). Par conséquent, ils combinent chacun de ces éléments de manière concentrique.

Selon les normes internationales les plus élevées, la note globale de notre système d'apprentissage est de 8,01.



Ce programme offre le meilleur matériel pédagogique, soigneusement préparé pour les professionnels:



#### Support d'étude

Tous les contenus didactiques sont créés par les spécialistes qui vont enseigner le programme universitaire, spécifiquement pour lui, de sorte que le développement didactique est vraiment spécifique et concret.

Ces contenus sont ensuite appliqués au format audiovisuel, pour créer la méthode de travail TECH en ligne. Tout cela, élaboré avec les dernières techniques afin d'offrir des éléments de haute qualité dans chacun des supports qui sont mis à la disposition de l'apprenant.



#### Techniques et procédures infirmières en vidéo

Nous vous rapprochons des dernières techniques, des dernières avancées pédagogiques à l'avant-garde des techniques actuelles des soins infirmiers. Tout cela, à la première personne, expliqué et détaillé rigoureusement pour atteindre une compréhension complète et une assimilation optimale. Et surtout, vous pouvez les visionner autant de fois que vous le souhaitez.



#### Résumés interactifs

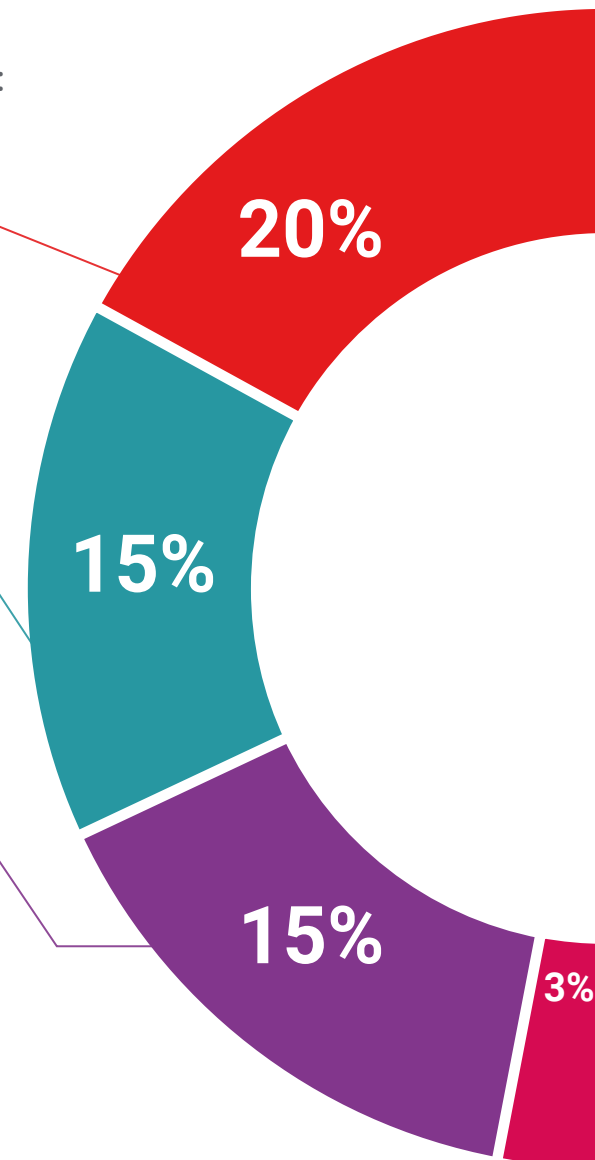
Nous présentons les contenus de manière attrayante et dynamique dans des dossiers multimédias comprenant des fichiers audios, des vidéos, des images, des diagrammes et des cartes conceptuelles afin de consolider les connaissances.

Ce système éducatif unique pour la présentation de contenu multimédia a été récompensé par Microsoft en tant que "European Success Story".



#### Bibliographie complémentaire

Articles récents, documents de consensus et directives internationales, entre autres. Dans la bibliothèque virtuelle de TECH, l'étudiant aura accès à tout ce dont il a besoin pour compléter sa formation.





#### Études de cas dirigées par des experts

Un apprentissage efficace doit nécessairement être contextuel. Pour cette raison, TECH présente le développement de cas réels dans lesquels l'expert guidera l'étudiant à travers le développement de la prise en charge et la résolution de différentes situations: une manière claire et directe d'atteindre le plus haut degré de compréhension.



#### Testing & Retesting

Nous évaluons et réévaluons périodiquement vos connaissances tout au long du programme, par le biais d'activités et d'exercices d'évaluation et d'auto-évaluation: vous pouvez ainsi constater vos avancées et savoir si vous avez atteint vos objectifs.



#### Cours magistraux

Il existe des preuves scientifiques de l'utilité de l'observation par un tiers expert. La méthode "Learning from an Expert" renforce les connaissances et la mémoire, et donne confiance dans les futures décisions difficiles.



#### Guides d'action rapide

À TECH nous vous proposons les contenus les plus pertinents du cours sous forme de feuilles de travail ou de guides d'action rapide. Un moyen synthétique, pratique et efficace pour vous permettre de progresser dans votre apprentissage.



# 06 Diplôme

Le Certificat en Soins Infirmiers en Unité de Néonatalogie vous garantit, en plus de la formation la plus rigoureuse et la plus actuelle, l'accès à un diplôme universitaire de Certificat délivré par TECH Université Technologique.





“

*Complétez ce programme et recevez votre diplôme sans avoir à vous soucier des déplacements ou des démarches administratives inutiles”*

Ce **Certificat en Soins Infirmiers en Unité de Néonatalogie** contient le programme scientifique le plus complet et le plus actuel du marché.

Après avoir réussi l'évaluation, l'étudiant recevra par courrier postal\* avec accusé de réception son correspondant diplôme de **Certificat** délivré par **TECH Université Technologique**.

Le diplôme délivré par **TECH Université Technologique** indiquera la note obtenue lors du Certificat, et répond aux exigences communément demandées par les bourses d'emploi, les concours et les commissions d'évaluation des carrières professionnelles.

Diplôme: **Certificat en Soins Infirmiers en Unité de Néonatalogie**

N.º d'heures officielles: **125 h.**



\*Si l'étudiant souhaite que son diplôme version papier possède l'Apostille de La Haye, TECH EDUCATION fera les démarches nécessaires pour son obtention moyennant un coût supplémentaire.

future

santé confiance personnes

éducation information tuteurs

garantie accréditation enseignement

institutions technologie apprentissage

communauté engagement

service personnalisé innovation

connaissance présent qualité

en ligne formation

développement institutions

classe virtuelle langues

**tech** université  
technologique

**Certificat**

Soins Infirmiers en Unité  
de Néonatalogie

- » Modalité: en ligne
- » Durée: 6 semaines
- » Qualification: TECH Université Technologique
- » Horaire: à votre rythme
- » Examens: en ligne

Certificat

Soins Infirmiers en Unité de Néonatalogie

