

Certificat

Soins Infirmiers chez les Patients souffrant du Syndrome Métabolique et chez les Patients souffrant de Sepsis et de Choc Septique



Certificat

Soins Infirmiers chez les Patients souffrant du Syndrome Métabolique et chez les Patients souffrant de Sepsis et de Choc Septique

- » Modalité: en ligne
- » Durée: 6 semaines
- » Qualification: TECH Université Technologique
- » Intensité: 16h/semaine
- » Horaire: à votre rythme
- » Examens: en ligne

Accès au site web: www.techtute.com/fr/infirmier/cours/soins-infirmiers-patients-souffrant-syndrome-metabolique-patients-souffrant-sepsis-choc-septique

Sommaire

01

Présentation

page 4

02

Objectifs

page 8

03

Direction de la formation

page 12

04

Structure et contenu

page 16

05

Méthodologie

page 20

06

Diplôme

page 28

01

Présentation

L'évolution des procédures infirmières et les progrès de la technologie médicale, rend impératif le maintien d'une mise à jour constante des connaissances du personnel infirmier, afin de fournir des soins basés sur les dernières preuves scientifiques. Ce programme aide les professionnels à se tenir à jour d'une manière pratique et 100% en ligne et adaptée à leurs besoins.



“

La qualité de la prise en charge des patients ayant des syndromes métabolique est conditionnée par l'actualisation des connaissances des professionnels qui les prennent en charge. Actualisez vos connaissances sur les méthodes de soins infirmiers pour les patients atteints de septicémie ou de choc septique"

La Médecine Interne est une spécialité médicale qui fournit des soins complets aux patients en permanence, depuis les consultations externes jusqu'aux unités d'hospitalisation, à travers l'accompagnement de la maladie et du décès, la protection et la promotion de la santé, et l'aide à la réintégration de l'individu dans la société.

La spécialité dispose d'un champ d'action très large et innovant, avec l'introduction de nouvelles technologies dans la détection des pathologies, le traitement et les soins nécessaires à chaque procédure, pour lequel le professionnel infirmier reste un acteur clé dans l'approche multidisciplinaire des différents aspects.

Le programme en Soins Infirmiers chez les Patients souffrant du Syndrome Métabolique et chez les Patients souffrant de Sepsis et de Choc Septique, vise à actualiser les connaissances des professionnels infirmiers, afin de leur permettre de prodiguer des soins et développer le traitement des patients atteints de ces pathologies, et de rapprocher les connaissances théoriques de la pratique d'une manière appropriée et basée sur des preuves scientifiques.

Ce **Certificat en Soins Infirmiers chez les Patients souffrant du Syndrome Métabolique et chez les Patients souffrant de Sepsis et de Choc Septique** contient le programme scientifique le plus complet et le plus actuel du marché. Les principales caractéristiques sont les suivantes:

- ♦ Des cas cliniques présentés par des experts Le contenu graphique, schématique et éminemment pratique fournit des informations scientifiques sur les disciplines médicales indispensables à la pratique professionnelle
- ♦ Les nouveautés diagnostiques et thérapeutiques sur la prise en charge des patients atteints de syndrome métabolique
- ♦ Les procédures de Soins infirmiers en Septicémie et Choc Septique
- ♦ Un système d'apprentissage interactif basé sur des algorithmes pour la prise de décision sur les situations présentées
- ♦ Des cours théoriques, des questions à l'expert, des forums de discussion sur des sujets controversés et un travail de réflexion individuel
- ♦ Les contenus sont disponibles à partir de tout appareil fixe ou portable doté d'une connexion internet



Grâce à ce programme, vous pourrez actualiser vos connaissances dans les soins des patients, pour améliorer leur pronostic ainsi que réduire les séquelles et les complications”

“

Ce Certificat est peut-être le meilleur investissement que vous puissiez faire dans le choix d'un programme de remise à niveau, et ce pour deux raisons: en plus de mettre à jour vos connaissances en Soins Infirmiers chez les Patients souffrant du Syndrome Métabolique et chez les Patients souffrant de Sepsis et de Choc Septique, vous obtiendrez un Certificat délivré par TECH Université Technologique"

Son équipe pédagogique comprend des professionnels infirmiers de premier plan, qui apportent leur expérience à ce programme d'actualisation, ainsi que des spécialistes des services de Médecine Interne.

Grâce à son contenu multimédia développé avec les dernières technologies éducatives, les spécialistes bénéficieront d'un apprentissage situé et contextuel. Ainsi, ils se formeront dans un environnement simulé qui leur permettra d'apprendre en immersion et de s'entraîner dans des situations réelles.

La conception de ce programme est basée sur l'Apprentissage Par les Problèmes, grâce auquel le médecin devra essayer de résoudre les différentes situations de pratique professionnelle qui se présentent tout au long du programme. Pour ce faire, il sera assisté d'un système vidéo interactif innovant créé par des experts en Soins Infirmiers du Service de Médecine Interne et possédant une grande expérience de l'enseignement.

Ce programme vous permet de vous exercer dans des environnements simulés qui offrent un apprentissage immersif programmé pour se former en situation réelle.

Il comprend des cas cliniques afin de rapprocher le développement du programme au plus près de la réalité des soins infirmiers.



02 Objectifs

Le programme est orienté vers les principaux aspects de la prise en charge des patients admis pour des pathologie, basée sur des preuves scientifiques et l'expérience de professionnels reconnus.



“

Cette spécialisation générera un sentiment de sécurité dans la prise de décision et pratique infirmière, ce qui vous aidera à vous épanouir personnellement et professionnellement”

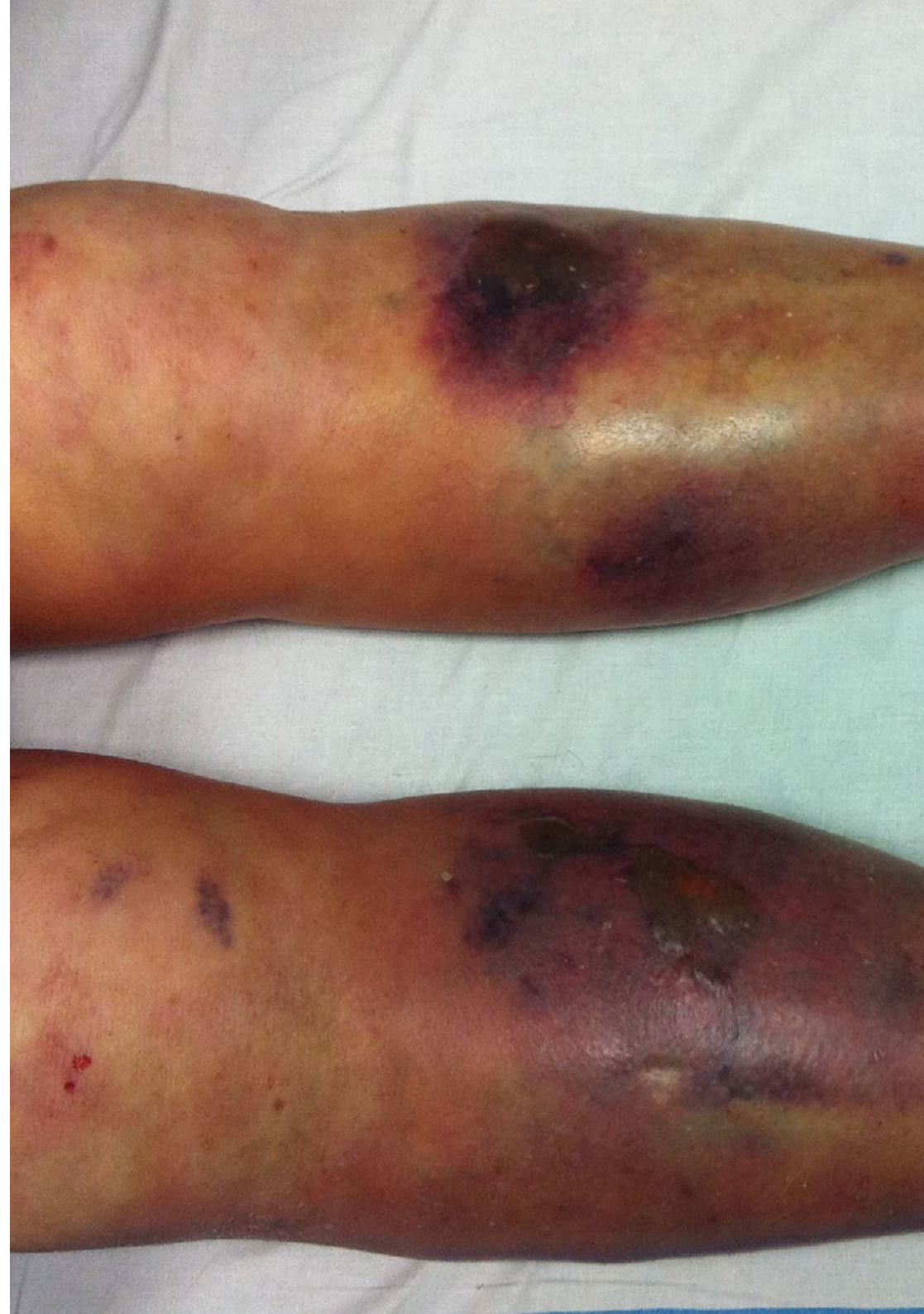


Objectif général

- Actualiser les connaissances du professionnel infirmier qui exerce ses fonctions dans le service de Médecine Interne, en suivant les principes de la méthodologie infirmière, afin de fournir des soins de qualité aux patients atteints du Syndrome Métabolique, du Sepsis et du Choc Septique



Saisissez l'opportunité d'actualiser vos connaissances sur les aspects importants en Soins Infirmiers chez les Patients souffrant du Syndrome Métabolique et chez les Patients souffrant de Sepsis et de Choc Septique”





Objectifs spécifiques

- ◆ Décrire le département de Médecine Interne et son organisation
- ◆ Actualiser les procédures d'évaluation globale des patients
- ◆ Appliquer de manière appropriée les dossiers infirmiers dans le service de Médecine Interne
- ◆ Actualiser les soins avancés liés à la sécurité des patients
- ◆ Identifier les changements cliniques dans différentes situations
- ◆ Appliquer les soins infirmiers appropriés avant et après les procédures ou techniques à effectuer en Médecine Interne
- ◆ Reconnaître les moyens matériels nécessaires à la réalisation des différents tests diagnostiques ou thérapeutiques
- ◆ Identifier les problèmes de santé les plus fréquents chez les patients atteints de maladies chroniques
- ◆ Différencier les facteurs de risque qui peuvent être modifiés et comment les modifier
- ◆ Définir et classer les facteurs qui composent le syndrome métabolique

04

Direction de la formation

Le corps enseignant du programme comprend des professionnels infirmiers en Médecine Interne de premier plan, qui apportent l'expérience de leur travail à cette formation. De plus, d'autres spécialistes au prestige reconnu participent à la création des contenus, complétant ainsi le programme de manière interdisciplinaire.





Découvrez auprès de professionnels de premier plan les dernières avancées en Soins Infirmiers chez les Patients souffrant du Syndrome Métabolique et chez les Patients souffrant de Sepsis et de Choc Septique”

Direction



Dr Ródenas Giménez, María Asunción

- ♦ Superviseur des Soins Infirmiers du Service de Médecine Interne de l'Hôpital Général Universitaire de Elche
- ♦ Diplôme en Soins Infirmiers
- ♦ Master Universitaire en Sciences des Soins Infirmiers de l'Université de Alicante
- ♦ Membre de: Commission de la Thrombose et l'Hémostase de l'Hôpital Général Universitaire de Elche, Équipe de Recherche Clinique du Département de Médecine Interne de l'Hôpital Général Universitaire de Elche

Professeurs

Mme Cantó Pastor, María Teresa

- ♦ Infirmière en Service de Médecine Interne de l'Hôpital Général Universitaire de Elche
- ♦ Diplôme en Soins Infirmiers
- ♦ Master Universitaire en Sciences Infirmières de l'Université de Alicante
- ♦ Cours d'Adaptation Pédagogique à la Faculté des Sciences de la Santé de l'Institut de l'Université d'Alicante

Mme. Miguel Manzanera, Matilde

- ♦ Infirmière Spécialiste en Médecine Interne
- ♦ Infirmière Spécialiste des Services d'Hospitalisation de Cardiologie, Pneumologie et Maladies Infectieuses de l'Hôpital Général Universitaire d'Elche
- ♦ Instructrice de Cours d'Actualisation des Connaissances dans le Domaine Respiratoire, Ventilation Mécanique et le BIPAP
- ♦ Diplôme en Soins Infirmiers



Dr López García, Francisco

- ◆ Médecin Spécialiste du Service de Médecine Interne de l'Hôpital Général Universitaire de Elche
- ◆ Médecin Assistante, Hôpital de Neurochirurgie
- ◆ Médecin Assistante en Hospitalisation, Hôpital San Jaime
- ◆ Coordinateur et Investigateur Principal des Études Multicentriques sur la MPCO
- ◆ Secrétaire du Groupe de Travail en MPOC de la Société Espagnole de Médecine Interne
- ◆ Auteur de plus de 80 Publications Scientifiques et 32 chapitres de livres et monographies
- ◆ Auteur et éditeur de 6 livres sur la MPCO
- ◆ Conférencier à des Congrès Internationaux en Médecine Interne
- ◆ Diplôme en Médecine et Chirurgie de l'Université de Alicante Membre de: Société de Médecine Interne de la Communauté de Valence

Dr Mora Rufete, Antonia

- ◆ Spécialiste en Médecine Interne
- ◆ Chef du Service de Médecine Interne de l'Hôpital Général Universitaire de Elche
- ◆ Médecin Spécialiste en Médecine Interne, Hôpital Général Universitaire d'Elche
- ◆ Auteure de dizaines d'articles scientifiques sur sa spécialité
- ◆ Docteur en Médecine de l'Université de Alicante

05

Structure et contenu

La structure des contenus a été conçue par une équipe de professionnels issus des meilleures centres et universités du monde, conscients de l'importance de les connaissances pour répondre aux besoins des patients. Ainsi, ils se sont engagés à dispenser un enseignement en utilisant les nouvelles technologies éducatives.





“

Ce Certificat en Soins Infirmiers chez les Patients souffrant du Syndrome Métabolique et chez les Patients souffrant de Sepsis et de Choc Septique contient le programme éducatifs le plus complet et le plus actuel du marché"

Module 1. Informations générales sur l'organisation du service de médecine

- 1.1. Introduction
- 1.2. Modalités de soins et répertoire des services
 - 1.2.1. Hospitalisation conventionnelle
 - 1.2.2. Hôpital de jour
 - 1.2.3. Patients externes
 - 1.2.4. Hospitalisation à domicile
 - 1.2.5. Portefeuille de services
- 1.3. Localisation et ressources du service de médecine interne
 - 1.3.1. Localisation du Service de Médecine Interne et relations avec les autres services
 - 1.3.2. Ressources structurelles
 - 1.3.3. Ressources humaines
- 1.4. Procédures, activités et protocoles
 - 1.4.1. Règles de fonctionnement dans les différentes ressources structurelles
 - 1.4.2. Prise en charge du patient: admission, histoire clinique et protocoles de pratique
 - 1.4.3. Clinique et soins Liste des consentements éclairés

Module 2. Soins infirmiers chez les patients atteints du syndrome mét

- 2.1. Introduction
 - 2.1.1. Concept
 - 2.1.2. Épidémiologie
 - 2.1.3. Diagnostic
- 2.2. Facteurs qui composent le syndrome métabolique
- 2.3. Régime thérapeutique
 - 2.3.1. Pharmacologie
 - 2.3.2. Soins infirmiers
 - 2.3.3. Éducation sanitaire



Module 3. Prise en charge des patients atteints de septicémie et de choc septique

- 3.1. Aspects basiques
 - 3.1.1. Concept Épidémiologie Définitions
- 3.2. Pathogénie Altérations cliniques
 - 3.2.1. Physiopathologie et pathogénie
 - 3.2.2. Tableau clinique Symptômes et signes
- 3.3. Examens complémentaires Diagnostic
 - 3.3.1. Examens complémentaires
 - 3.3.2. Diagnostic syndromique et étiologique
 - 3.3.3. Diagnostic différentiel
- 3.4. Traitement Pronostic
 - 3.4.1. Traitement de soutien et physiopathologique
 - 3.4.2. Traitement étiologique Antibiotiques
 - 3.4.3. Pronostic
- 3.5. Méthodologie infirmière dans la septicémie et le choc septique
 - 3.5.1. Prévention Contrôle Traitement



*Une expérience éducative unique,
clé et décisive pour booster votre
carrière professionnelle”*



06

Méthodologie

Ce programme de formation offre une manière différente d'apprendre. Notre méthodologie est développée à travers un mode d'apprentissage cyclique: ***el Relearning***.

Ce système d'enseignement s'utilise, notamment, dans les Écoles de Médecine les plus prestigieuses du monde. De plus, il a été considéré comme l'une des méthodologies les plus efficaces par des magazines scientifiques de renom comme par exemple le ***New England Journal of Medicine***.



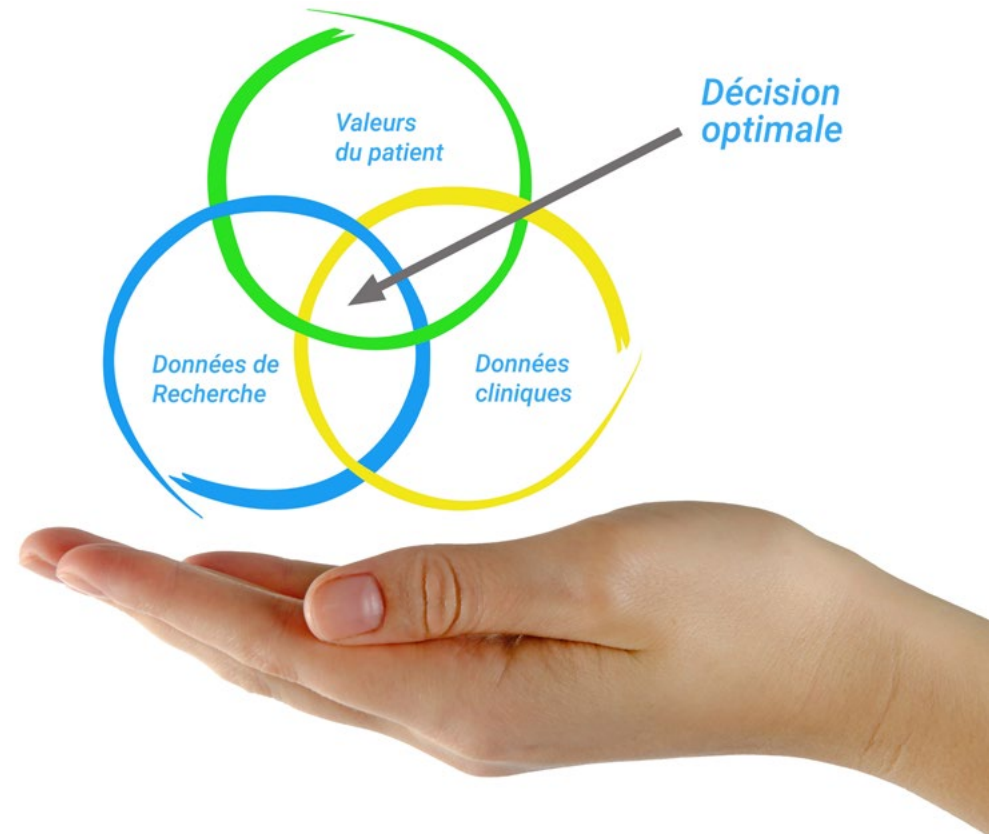
“

Découvrez le Relearning, un système qui laisse de côté l'apprentissage linéaire conventionnel au profit des systèmes d'enseignement cycliques: une façon d'apprendre qui a prouvé son énorme efficacité, notamment dans les matières dont la mémorisation est essentielle"

À TECH, School nous utilisons la Méthode des cas

Dans une situation clinique donnée: que doit faire un professionnel? Tout au long du programme, vous serez confronté à de multiples cas cliniques simulés, basés sur des patients réels, dans lesquels vous devrez enquêter, établir des hypothèses et finalement résoudre la situation. Il existe de nombreux faits scientifiques prouvant l'efficacité de cette méthode. Les personnels infirmiers apprennent mieux, plus rapidement et plus durablement dans le temps.

Avec TECH, le personnel infirmier fait l'expérience d'une méthode d'apprentissage qui révolutionne les fondements des universités traditionnelles du monde entier.



Selon le Dr Gérvas, le cas clinique est la présentation commentée d'un patient, ou d'un groupe de patients, qui devient un "cas", un exemple ou un modèle illustrant une composante clinique particulière, soit en raison de son pouvoir pédagogique, soit en raison de sa singularité ou de sa rareté. Il est essentiel que le cas soit ancré dans la vie professionnelle réelle, en essayant de recréer les véritables conditions de la pratique professionnelle des soins infirmiers.

“

Saviez-vous que cette méthode a été développée en 1912 à Harvard pour les étudiants en Droit? La méthode des cas consiste à présenter aux apprenants des situations réelles complexes pour qu'ils s'entraînent à prendre des décisions et pour qu'ils soient capables de justifier la manière de les résoudre. En 1924, elle a été établie comme une méthode d'enseignement standard à Harvard"

L'efficacité de la méthode est justifiée par quatre acquis fondamentaux:

1. Les personnels infirmiers qui suivent cette méthode parviennent non seulement à assimiler les concepts, mais aussi à développer leur capacité mentale au moyen d'exercices pour évaluer des situations réelles et appliquer leurs connaissances.
2. L'apprentissage est solidement traduit en compétences pratiques, ce qui permet au professionnel des soins infirmiers une meilleure intégration des connaissances dans le domaine hospitalier ou des soins de santé primaires.
3. L'assimilation des idées et des concepts est rendue plus facile et plus efficace, grâce à l'utilisation de situations issues de la réalité.
4. Le sentiment d'efficacité de l'effort investi devient un stimulus très important pour les étudiants, qui se traduit par un plus grand intérêt pour l'apprentissage et une augmentation du temps passé à travailler sur le cours.



Relearning Methodology

TECH renforce l'utilisation de la méthode des cas avec la meilleure méthodologie d'enseignement 100% en ligne du moment: Relearning.

Notre Université est la première au monde à combiner l'étude de cas cliniques avec un système d'apprentissage 100% en ligne basé sur la pratique et combinant un minimum de 8 éléments différents dans chaque cours. Ceci représente une véritable révolution par rapport à une simple étude et analyse de cas.

Le personnel infirmier apprendra à travers des études de cas réels ainsi qu'en s'exerçant à résoudre des situations complexes dans des environnements d'apprentissage simulés. Ces simulations sont développées à l'aide de logiciels de pointe pour faciliter l'apprentissage par immersion.



Selon les indicateurs de qualité de la meilleure université en ligne du monde hispanophone (Columbia University). La méthode Relearning, à la pointe de la pédagogie mondiale, a réussi à améliorer le niveau de satisfaction globale des professionnels finalisant leurs études.

Grâce à cette méthodologie, nous avons formé plus de 175.000 infirmiers avec un succès sans précédent et ce dans toutes les spécialités, quelle que soit la charge pratique. Notre méthodologie d'enseignement est développée dans un environnement très exigeant, avec un corps étudiant universitaire au profil socio-économique élevé et dont l'âge moyen est de 43,5 ans.

Le Relearning vous permettra d'apprendre plus facilement et de manière plus productive tout en vous impliquant davantage dans votre spécialisation, en développant un esprit critique, en défendant des arguments et en contrastant les opinions: une équation directe vers le succès.

Dans notre programme, l'apprentissage n'est pas un processus linéaire mais il se déroule en spirale (nous apprenons, désapprenons, oublions et réapprenons). Par conséquent, ils combinent chacun de ces éléments de manière concentrique.

Selon les normes internationales les plus élevées, la note globale de notre système d'apprentissage est de 8,01.



Ce programme offre le meilleur matériel pédagogique, soigneusement préparé pour les professionnels:



Support d'étude

Tous les contenus didactiques sont créés par les spécialistes qui vont enseigner le programme universitaire, spécifiquement pour lui, de sorte que le développement didactique est vraiment spécifique et concret.

Ces contenus sont ensuite appliqués au format audiovisuel, pour créer la méthode de travail TECH en ligne. Tout cela, élaboré avec les dernières techniques afin d'offrir des éléments de haute qualité dans chacun des supports qui sont mis à la disposition de l'apprenant.



Techniques et procédures infirmières en vidéo

Nous vous rapprochons des dernières techniques, des dernières avancées pédagogiques à l'avant-garde des techniques actuelles des soins infirmiers. Tout cela, à la première personne, expliqué et détaillé rigoureusement pour atteindre une compréhension complète et une assimilation optimale. Et surtout, vous pouvez les visionner autant de fois que vous le souhaitez.



Résumés interactifs

Nous présentons les contenus de manière attrayante et dynamique dans des dossiers multimédias comprenant des fichiers audios, des vidéos, des images, des diagrammes et des cartes conceptuelles afin de consolider les connaissances.

Ce système éducatif unique pour la présentation de contenu multimédia a été récompensé par Microsoft en tant que "European Success Story".



Bibliographie complémentaire

Articles récents, documents de consensus et directives internationales, entre autres. Dans la bibliothèque virtuelle de TECH, l'étudiant aura accès à tout ce dont il a besoin pour compléter sa formation.





Études de cas dirigées par des experts

Un apprentissage efficace doit nécessairement être contextuel. Pour cette raison, TECH présente le développement de cas réels dans lesquels l'expert guidera l'étudiant à travers le développement de la prise en charge et la résolution de différentes situations: une manière claire et directe d'atteindre le plus haut degré de compréhension.



Testing & Retesting

Nous évaluons et réévaluons périodiquement vos connaissances tout au long du programme, par le biais d'activités et d'exercices d'évaluation et d'auto-évaluation: vous pouvez ainsi constater vos avancées et savoir si vous avez atteint vos objectifs.



Cours magistraux

Il existe des preuves scientifiques de l'utilité de l'observation par un tiers expert. La méthode "Learning from an Expert" renforce les connaissances et la mémoire, et donne confiance dans les futures décisions difficiles.



Guides d'action rapide

À TECH nous vous proposons les contenus les plus pertinents du cours sous forme de feuilles de travail ou de guides d'action rapide. Un moyen synthétique, pratique et efficace pour vous permettre de progresser dans votre apprentissage.



06 Diplôme

Ce Certificat en Soins Infirmiers chez les Patients souffrant du Syndrome Métabolique et chez les Patients souffrant de Sepsis et de Choc Septique vous garantit, en plus de la formation la plus rigoureuse et la plus actuelle, l'accès à un diplôme universitaire de Certificat délivré par TECH Université Technologique.



“

Complétez ce programme avec succès et recevez votre diplôme sans déplacements, ni formalités administratives”

Ce **Certificat en Soins Infirmiers chez les Patients souffrant du Syndrome Métabolique et chez les Patients souffrant de Sepsis et de Choc Septique** contient le programme scientifique le plus complet et le plus actuel du marché.

Après avoir réussi l'évaluation, l'étudiant recevra par courrier postal* avec accusé de réception son correspondant diplôme de **Certificat** délivré par **TECH Université Technologique**.

Le diplôme délivré par **TECH Université Technologique** indiquera la note obtenue lors du Certificat, et répond aux exigences communément demandées par les bourses d'emploi, les concours et les commissions d'évaluation des carrières professionnelles.

Diplôme: **Certificat en Soins Infirmiers chez les Patients souffrant du Syndrome Métabolique et chez les Patients souffrant de Sepsis et de Choc Septique**

N° d'Heures Officielles: **100 h.**



*Si l'étudiant souhaite que son diplôme version papier possède l'Apostille de La Haye, TECH EDUCATION fera les démarches nécessaires pour son obtention moyennant un coût supplémentaire.



Certificat

Soins Infirmiers chez les Patients souffrant du Syndrome Métabolique et chez les Patients souffrant de Sepsis et de Choc Septique

- » Modalité: en ligne
- » Durée: 6 semaines
- » Qualification: TECH Université Technologique
- » Intensité: 16h/semaine
- » Horaire: à votre rythme
- » Examens: en ligne

Certificat

Soins Infirmiers chez les Patients souffrant du Syndrome Métabolique et chez les Patients souffrant de Sepsis et de Choc Septique