

Certificat

Soins aux Femmes en
Puerpéralité pour Sages-Femmes





Certificat

Soins aux Femmes en Puerpéralité pour Sages-Femmes

- » Modalité: en ligne
- » Durée: 6 semaines
- » Qualification: TECH Université Technologique
- » Horaire: à votre rythme
- » Examens: en ligne

Accès au site web: www.techtitute.com/fr/infirmierie/cours/soins-femmes-puerperalite-sages-femmes

Sommaire

01

Présentation

page 4

02

Objectifs

page 8

03

Direction de la formation

page 12

04

Structure et contenu

page 20

05

Méthodologie

page 24

06

Diplôme

page 32

01

Présentation

Les Sociétés Scientifiques Internationales en Gynécologie et Obstétrique considèrent que la naissance d'un enfant en bonne santé n'est pas, bien que cela puisse paraître, un événement banal. C'est le résultat d'un soin et d'une attention prodigués avec générosité et professionnalisme par différentes catégories professionnelles. Elles estiment également que les soins à l'accouchement doivent être basés sur les principes d'humanisation, de contrôle du fœtus et de soulagement de la douleur. C'est pourquoi elle estime que les protocoles d'assistance pendant le travail et l'accouchement doivent donner la priorité à la sécurité et à la santé de la mère et du nouveau-né. L'objectif ultime est de garantir le bien-être de la mère et du bébé tout au long du processus de naissance.



A close-up photograph of a person's hand resting on their abdomen. A horizontal surgical scar is visible on the skin. The image is partially obscured by a large green diagonal graphic element that covers the top right and bottom right portions of the page.

“

Ce Certificat en Soins aux Femmes en Puerpéralité pour Sages-Femmes contient le programme éducatif le plus complet et le mieux adapté du marché actuel”

La sage-femme travaille aux soins et à l'attention de la femme enceinte en veillant à son hygiène, son confort, son soutien psychologique et ses soins nutritionnels, ainsi qu'à sa propre sécurité, son développement et sa santé complète, principes de base pour assurer des soins efficaces. Grâce à l'évolution de l'accouchement à faible intervention proposée par le Ministère de la Santé et de la Politique sociale, les différents professionnels de la santé qui travaillent avec la femme enceinte doivent assurer des soins adéquats et efficaces, en réduisant au minimum les interventions inutiles et en garantissant l'intimité de la femme enceinte ainsi que les soins du nouveau-né, tels que le nettoyage, la pose de bracelets d'identification, etc. en contact étroit avec la mère en favorisant le lien mère-enfant.

Les fonctions de la sage-femme dans l'évolution de la femme enceinte, la puerpéralité et son nouveau-né sont primordiales. Elles sont assurées par des professionnels qui se consacrent directement aux soins de la femme, puisque les connaissances conjointes permettent de réaliser des soins en fonction des recommandations concernant la naissance normale, ainsi que les normes en vigueur dans le guide clinique.

Cette ligne de pensée et d'action coïncide avec un fort changement qui doit avoir lieu dans la relation entre les équipes de santé et la femme, pour passer d'une relation technique à une relation dans laquelle le principe bioéthique de l'autonomie et l'attention à l'intégrité de la personne impliquée sont prioritaires. L'objectif est de prendre en charge de manière globale le processus auquel les femmes sont confrontées lors de l'accouchement et d'améliorer ainsi les résultats pour leur santé et celle du produit de la gestation.

L'objectif général de ce programme est d'actualiser les compétences et les connaissances des sages-femmes afin de répondre aux exigences de la rigueur scientifique et au plus haut niveau professionnel, aux besoins de santé des femmes et de leurs futurs enfants. Cette formation a été créée en réponse aux multiples besoins du milieu hospitalier pour tous les professionnels, aussi bien ceux qui viennent d'être incorporés que ceux qui offrent leurs services professionnels depuis un certain temps et qui ont besoin d'une mise à jour constante dans ce domaine très spécifique de la pratique.

Ce **Certificat en Soins aux Femmes en Puerpéralité pour Sages-Femmes** contient le programme scientifique le plus complet et le plus actuel du marché. Les principales caractéristiques sont les suivantes:

- ♦ Développement de plus de 75 cas cliniques présentés par des experts en Obstétrique et Gynécologie
- ♦ Les contenus graphiques, schématiques et éminemment pratiques avec lesquels ils sont conçus fournissent des informations scientifiques et sanitaires essentielles pour une pratique professionnelle de qualité
- ♦ Les nouveautés sur les soins et les interventions dans le domaine des soins Obstétriques et Gynécologiques
- ♦ Il contient des exercices pratiques où le processus d'auto-évaluation peut être réalisé pour améliorer l'apprentissage
- ♦ Un système d'apprentissage interactif basé sur des algorithmes permettant de prendre des décisions sur les situations présentées
- ♦ Avec un accent particulier sur les soins infirmiers fondés sur des preuves et les méthodologies de recherche dans la profession de sage-femme
- ♦ Le tout sera complété par des cours théoriques, des questions à l'expert, des forums de discussion sur des sujets controversés et un travail de réflexion individuel
- ♦ Contenu disponible depuis n'importe quel appareil fixe ou portable doté d'une connexion internet



Développez vos compétences concernant les Soins aux Femmes en Puerpéralité pour Sages-Femmes”

“

Ce Certificat est le meilleur investissement que vous puissiez faire dans le choix d'un programme de remise à niveau pour deux raisons: en plus d'actualiser vos connaissances en Soins aux Femmes en Puerpéralité pour Sages-Femmes vous obtiendrez un diplôme de Certificat délivré par TECH Université Technologique”

Son corps enseignant comprend des professionnels du domaine de l'Obstétrique et la Gynécologie qui apportent leur expérience à cette formation, ainsi que des spécialistes reconnus appartenant à des sociétés scientifiques de premier plan.

Grâce à son contenu multimédia développé avec les dernières technologies éducatives, les spécialistes bénéficieront d'un apprentissage situé et contextuel. Ainsi, ils se formeront dans un environnement simulé qui leur permettra d'apprendre en immersion et de s'entraîner dans des situations réelles.

La conception de ce programme est basée sur l'Apprentissage Par les Problèmes, grâce auquel de la sage devra essayer de résoudre les différentes situations de pratique professionnelle qui se présentent tout au long de la spécialisation. Pour cela, la sage-femme sera assistée d'un système vidéo interactif innovant créé par des experts reconnus dans le domaine de l'Obstétrique et la Gynécologie, ayant une grande expérience de l'enseignement.

Augmentez votre confiance dans la prise de décision en actualisant vos connaissances grâce à ce programme.

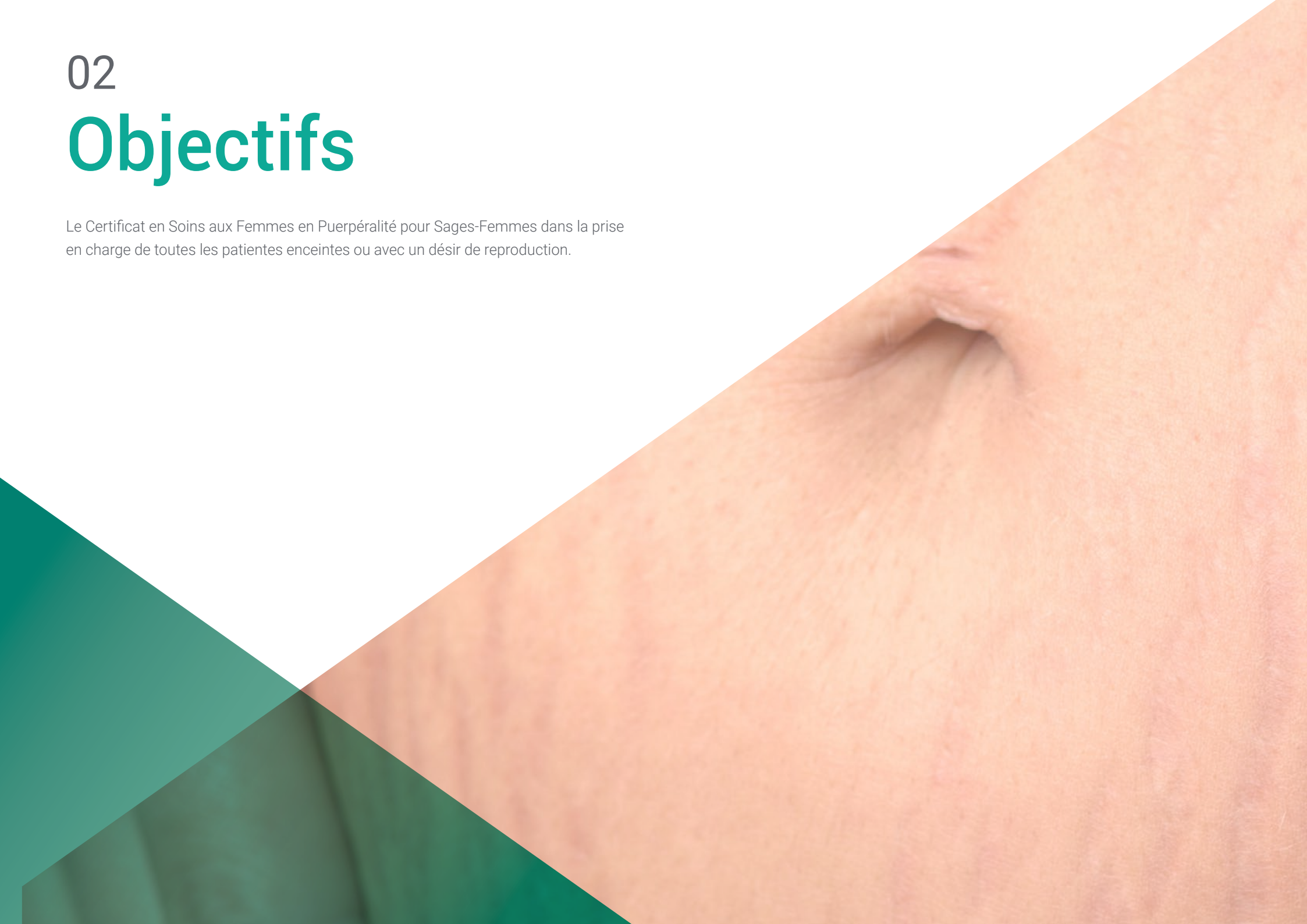
Saisissez l'opportunité de vous informer sur les dernières avancées concernant les Soins aux Femmes en Puerpéralité pour Sages-Femmes.



02

Objectifs

Le Certificat en Soins aux Femmes en Puerpéralité pour Sages-Femmes dans la prise en charge de toutes les patientes enceintes ou avec un désir de reproduction.



“

Ce Certificat est conçu pour vous aider à mettre à jour vos connaissances en Soins aux Femmes en Puerpéralité pour Sages-Femmes, en utilisant les dernières technologies éducatives, pour contribuer avec qualité et sécurité à la prise de décision, aux soins, au suivi et à l'accompagnement des patientes”



Objectifs généraux

- ◆ Acquérir des connaissances spécifiques en matière de soins obstétricaux
- ◆ Promouvoir des stratégies de travail basées sur une approche intégrée du patient comme modèle de référence pour atteindre l'excellence dans les soins
- ◆ Favoriser l'acquisition de compétences et d'aptitudes techniques, grâce à un système audiovisuel performant, et la possibilité de se perfectionner par une formation spécifique
- ◆ Encourager la stimulation professionnelle par la formation continue et la recherche





Objectifs spécifiques

- ♦ Montrer aux femmes des techniques et des procédures pour promouvoir les soins personnels pendant la grossesse et la période puerpérale
- ♦ Décrire l'importance de fournir un endroit où une femme en travail peut confortablement allaiter son bébé

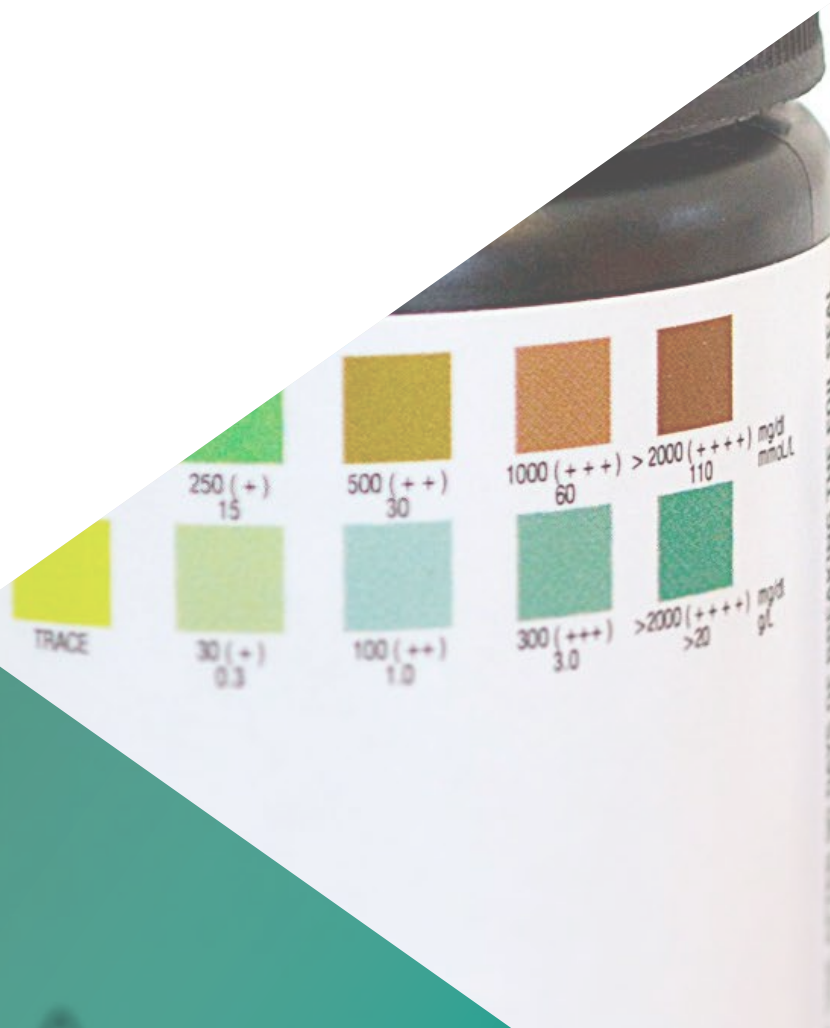


Saisissez cette opportunité afin de découvrir les dernières avancées dans ce domaine et les appliquer à votre pratique quotidienne”

03

Direction de la formation

Le corps enseignant du programme comprend d'éminents spécialistes en Obstétrique et en Gynécologie qui apportent leur expérience à cette formation. En outre, d'autres spécialistes de prestige participent à sa conception et à son élaboration, complétant ainsi le programme de manière interdisciplinaire.



“

Découvrez auprès de professionnels de premier plan les dernières avancées en matière de procédures dans le domaine des Soins aux Femmes en Puerpéralité pour Sages-Femmes”

Directeur invité international

La Docteure Kellie Thiessen est une sage-femme et une infirmière praticienne de renom, spécialisée dans le domaine clinique des soins de santé maternelle et infantile. Ses compétences ont été reconnues à de multiples occasions, notamment en recevant des prix tels que le Prix de Développement Professionnel du Programme Canadien de Cliniciens-Scientifiques en Santé de l'Enfant (PCCCSE).

Grâce à sa vaste expérience, elle a été choisie comme Directrice du Programme des Sages-femmes à l'Université de Colombie Britannique. Auparavant, elle a dirigé le parcours académique de l'Université du Manitoba pendant plus de dix ans. Dans cet établissement, elle a joué un rôle déterminant dans la création d'une Licence en Obstétrique axée sur la formation spécifique des futures sages-femmes.

Les travaux de la Dr Thiessen ont également été mis en lumière par sa nomination en tant que Spécialiste Principale en Santé Maternelle et Obstétricale par l'Institut pour la Santé Publique Mondiale de l'Université du Manitoba. Par ailleurs, sa carrière scientifique est liée à l'Institut de Recherche de l'Hôpital pour Enfants du Manitoba (CHRM).

D'autre part, sa trajectoire en matière de soins de santé a traversé les systèmes de santé de pays tels que les États-Unis, le Brésil et le Canada. Grâce à ces collaborations, elle a participé à des modèles innovants qui offrent aux patients de meilleurs soins et garanties de santé. Elle a développé une approche professionnelle axée sur l'élargissement des options obstétriques disponibles pour les mères et leurs familles lorsqu'elles sont vulnérables. Un exemple en est sa collaboration directe avec le Centre de Naissance de Rankin Inlet, la deuxième plus grande ville du Territoire du Nunavut, et l'Institut de Santé et de Guérison Indigène d'Ongomiizwi.

Elle a également dirigé des équipes de recherche pluridisciplinaires dans des domaines tels que la politique de santé, la planification des ressources humaines et l'économie dans l'environnement médical. Ce faisant, elle a fait preuve d'un engagement fort en faveur du bien-être de la mère et de l'enfant dans différents contextes et communautés.



Dr. Thiessen, Kellie

- Directrice de l'Obstétrique pour les Sages-femmes à l'Université de British Columbia, Vancouver, Canada
- Directrice du Programme de Formation des Sages-femmes à l'Université du Manitoba
- Spécialiste Principal en Santé Maternelle et Sage-femme à l'Institut de Santé Publique Globale, Université du Manitoba
- Chercheuse Associée à l'Institut de Recherche de l'Hôpital des Enfants du Manitoba
- Collaboratrice du Centre de Naissance de Rankin Inlet, Territoire du Nunavut
- Collaboratrice de l'Institut de Santé et de Guérison Indigène d'Ongomiizwi
- Doctorat en Sciences de la Santé Appliquées, Université du Manitoba, Canada
- Master en Sciences Infirmières et Sage-femme, Université de Georgetown, Canada
- Licence en Sciences Infirmières, Université Eastern Mennonite, États-Unis
- Membre de :
 - Réseau Canadien des Ressources Humaines en Santé
 - Collège Américain des Infirmières Sages-femmes
 - Association Manitobaine des Infirmières Réglementées
 - Association des Sages-femmes du Manitoba

“

Grâce à TECH, vous pourrez apprendre avec les meilleurs professionnels du monde”

Direction



Dr Rodríguez Díaz, Luciano

- ♦ Chef d'Études en Enseignement des Soins Infirmiers Obstétriques et Gynécologiques de l'Hôpital Universitaire de Ceuta
- ♦ Sage-femme Hôpital Universitaire de Ceuta
- ♦ Professeur titulaire du Centre Universitaire d'Infirmierie de Ronda
- ♦ Professeur de l'Unité d'Enseignement des Sages-femmes de Ceuta
- ♦ Membre du groupe des urgences obstétrico-gynécologiques de la SEEUE
- ♦ Responsable de la Santé Périnatale: Santé Sexuelle Reproductive et Accouchement Normal de Ingesa
- ♦ Membre de la Commission Clinique pour la Recherche et la Formation continue de l'Hôpital Universitaire de Ceuta
- ♦ Membre: Institut des Études de la Santé, Comité de rédaction de l'European Journal of Health Research, Société Espagnole des Urgences et des Crises, Institut des Études de la Santé, Docteur de l'Université de Grenade, Master en Éducation Physique et Santé Master en Soins Infirmiers Gynécologiques, Université de Grenade Master en Soins Infirmiers Obstétricaux, Université Cardenal Herrera Spécialité en Soins Infirmiers en Obstétrique et Gynécologie, Université Cardenal Herrera Cours en Soins Infirmiers, Université de Malaga DU en Promotion de la Santé Communautaire, Université de Cadix, Université UNED



Dr Vázquez Lara, Juana María

- ♦ Infirmière de la Zone de Gestion Sanitaire de Ceuta, 061
- ♦ Docteur de l'Université de Granada
- ♦ Sage-femme Interne au Service de Maternité Hôpital Universitaire de Ceuta
- ♦ Chef des Études de l'Unité d'Enseignement des Sages-femmes de Ceuta
- ♦ Professeur de l'Unité d'Enseignement des Sages-femmes de Ceuta
- ♦ Coordinatrice Nationale de travail des Urgences Obstétricales et Gynécologiques de la Société Espagnole des Infirmières d'Urgence (SEEUE)
- ♦ Master du Programme Officiel de Doctorat en Education Physique et Santé
- ♦ Diplome Universitaire en Promotion de la Santé Communautaire, UNED
- ♦ Spécialité en Soins Infirmiers Obstétricaux et Gynécologiques (sage-femme), Hôpital Costa del Sol de Marbella Ecole Universitaire d'Infirmières et de Sages-Femmes de Malaga, Université de Malaga
- ♦ Diplôme Universitaire en Soins Infirmiers, Ecole Universitaire de Soins Infirmiers "Salus Infirmorum", Université de Cádiz

Professeurs

Mme Andrés Núñez, Carmen Patricia

- ◆ Spécialiste en Obstétrique et Gynécologie de l'Hôpital Universitaire de Ceuta
- ◆ Spécialiste en Gynécologie et en Obstétrique Hôpital Quironsalud Campo de Gibraltar
- ◆ Spécialiste à INGESA
- ◆ Unité de Gestion Clinique de Gynécologie Hôpital Universitaire San Cecilio Grenade
- ◆ Diplôme en Médecine et Chirurgie

Mme Carrasco Racero, María Mercedes

- ◆ Coordinatrice des Stages au Centre Universitaire de Ronda
- ◆ Licence en Sciences Infirmières

Mme De Dios Pérez, María Isabel

- ◆ Sage-femme de l'Hôpital Universitaire de Zaragoza
- ◆ Diplôme en Soins Infirmiers
- ◆ Infirmière spécialisée en Obstétrique et Gynécologie

Mme Díaz Lozano, Paula

- ◆ Sage-femme au Centre Sanitaire de Ceuta
- ◆ Spécialiste en Obstétrique et Gynécologie, Hôpital Universitaire de Ceuta
- ◆ Enseignante Spécialisée en Obstétrique
- ◆ Diplôme en Soins Infirmiers, Faculté des Soins Infirmiers et de Physiothérapie de Cadix

Mme Revidiego Pérez, María Dolores

- ◆ Infirmière Spécialisée en Gynécologie et Obstétrique
- ◆ Sage-femme en Soins Spécialisés à Campo de Gibraltar et à l'Hôpital Quirón Campo de Gibraltar
- ◆ Diplôme en Soins Infirmiers

Mme Gilart Cantizano, Patricia

- ◆ Sages-Femmes en Soins Spécialisée à Campo de Gibraltar
- ◆ Sage-femme, Hôpital Quirón Campo de Gibraltar
- ◆ EIR Sage-femme Service de Santé Andaluz de Salud
- ◆ Infirmière en Soins Critiques et d'Urgences Service de Santé Andaluz de Salud
- ◆ Diplôme en Soins Infirmiers
- ◆ Expert en Nutrition Communautaire Université UNED
- ◆ Expert en Risques Cardio-vasculaires III. Université UNED
- ◆ Expert en Urgences et Crises Université Complutense de Madrid

Mme Llinás Prieto, Lucía

- ◆ Infirmière en Soins Spécialisés
- ◆ Diplôme en Soins Infirmiers

Mme Mérida Téllez, Juanma

- ◆ Sage-femme de l'Hôpital Costa del Sol de Marbella
- ◆ Diplôme en Soins Infirmiers

M. Muñoz Vela, Francisco Javier

- ◆ Coordinatrice des Soins Infirmiers à la Maternité de Malaga
- ◆ Sage-femme Hôpital Régional Universitaire Carlos Haya
- ◆ Sage-femme Hôpital Parque San Antonio
- ◆ Sage-femme en Soins Spécialisés à l'Hôpital Maternel et infantile de Málaga
- ◆ Professeur associé au Département des Soins Infirmiers Université de Málaga
- ◆ Diplôme en Soins Infirmiers Université de Málaga

M. Márquez Díaz, Antonio

- ♦ Sage-femme, Hôpital El Ángel Grupo HLA
- ♦ Sage-femme, Vithas
- ♦ Tuteur du Plan de Soins Infirmiers EIR
- ♦ Tuteur OPOSALUD
- ♦ Infirmière du Service des Urgences, Hôpital El Ángel
- ♦ Infirmière NICU, Unité de Pédiatrie et de Néonatalogie, Hôpital El Ángel
- ♦ Sage-femme Résidente, Junta de Andalucía
- ♦ Sage-femme de l'Hôpital Costa del Sol de Marbella
- ♦ Sage-femme Hôpital Quirón Campo de Gibraltar
- ♦ Master en Économie de la Santé, Gestion de la Santé et Utilisation Rationnelle des Médicaments Université de Málaga
- ♦ Master en Nouvelles Tendances de Recherche en Sciences de la Santé Université de Málaga
- ♦ Master en Santé Publique Université de Almería
- ♦ Master en Prescription Infirmière et Surveillance Pharmacothérapeutique Université de Valencia
- ♦ Master en Pharmacothérapie, Université de Valence
- ♦ Diplôme en Soins Infirmiers Université de Málaga

Mme Palomo Gómez, Rocío

- ♦ Infirmière Spécialisée en Gynécologie et Obstétrique
- ♦ Sage-femme en Soins Spécialisés de Ceuta
- ♦ Diplôme en Soins Infirmiers

Mme Rivero Gutiérrez, Carmen

- ♦ Sage-femme Soins Primaires au Centre Sanitaire de Ceuta
- ♦ Diplôme en Soins Infirmiers

M. Rodríguez Díaz, David

- ♦ Infirmier à l'Hôpital Universitaire Nuestra Señora de Candelaria
- ♦ Diplôme en Soins Infirmiers

M. Vázquez Lara, Francisco José

- ♦ Spécialiste en Sciences Biologiques
- ♦ Diplôme en Sciences Biologiques

Mme Vázquez Lara, María Dolores

- ♦ Infirmière Spécialisée en Soins Primaires aux Femmes Enceintes
- ♦ Diplôme en Soins Infirmiers

Mme Mérida Yáñez, Beatriz

- ♦ Infirmière Spécialisée en Soins Gynécologiques
- ♦ Sage-femme du Service de Santé d'Andalousie
- ♦ Sage-femme à l'Hôpital Vithas
- ♦ Sage-femme du Service de Santé de Murcie
- ♦ Enseignante
- ♦ Membre du Comité Scientifique du Premier Congrès International de Recherche et d'Innovation en Soins Infirmiers et Physiothérapie de Ceuta et Melilla
- ♦ Membre du Comité Scientifique Journal National de la Santé
- ♦ Docteur en Sciences de la Santé
- ♦ Diplôme en Soins Infirmiers

04

Structure et contenu

La structure des contenus a été conçue par une équipe de professionnels issus des meilleurs hôpitaux et universités d'Espagne, conscients de la pertinence de la formation actuelle pour pouvoir intervenir dans la prévention, les soins et le suivi de la santé obstétricale de nos patientes, et engagés dans un enseignement de qualité grâce aux nouvelles technologies éducatives.



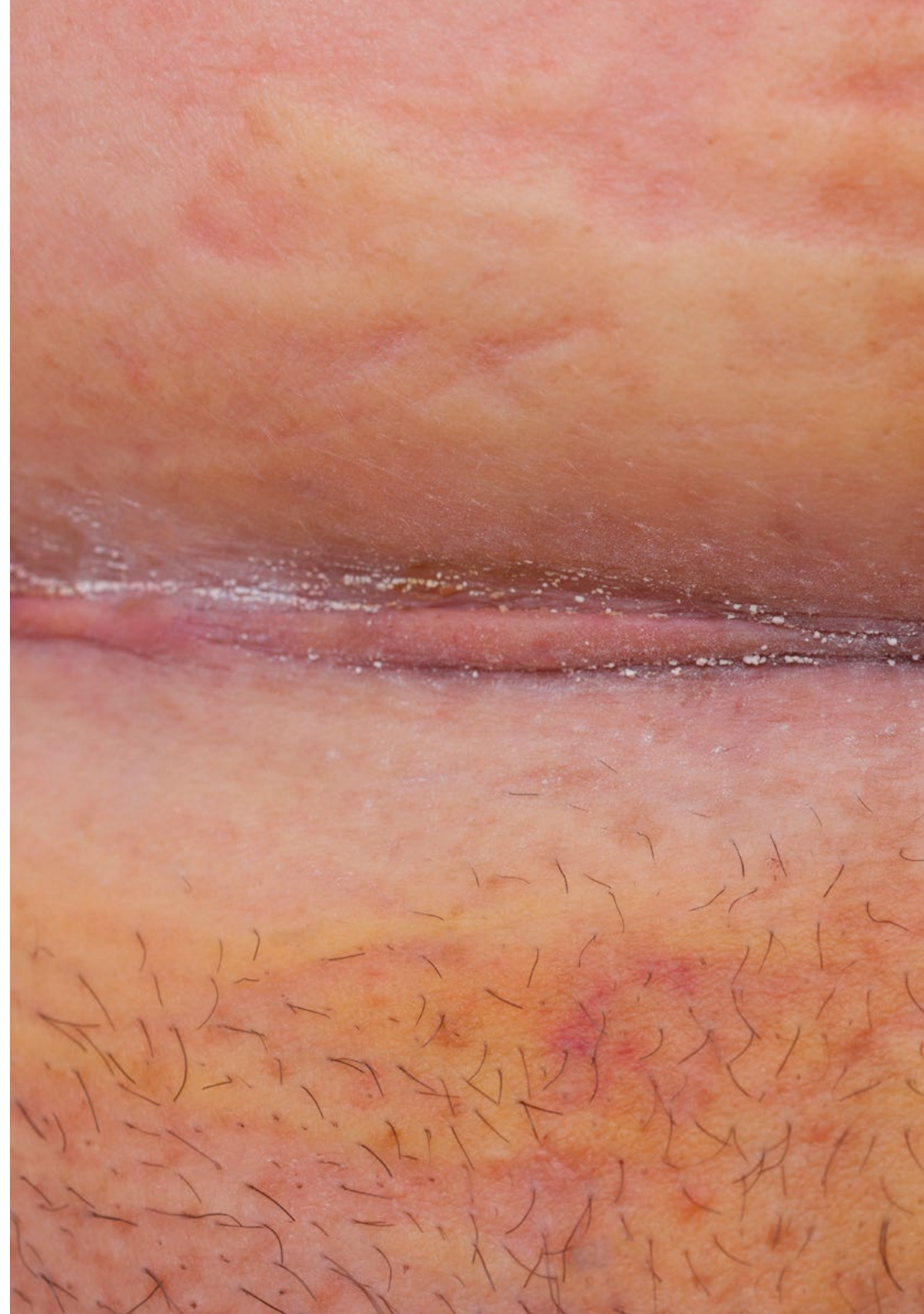


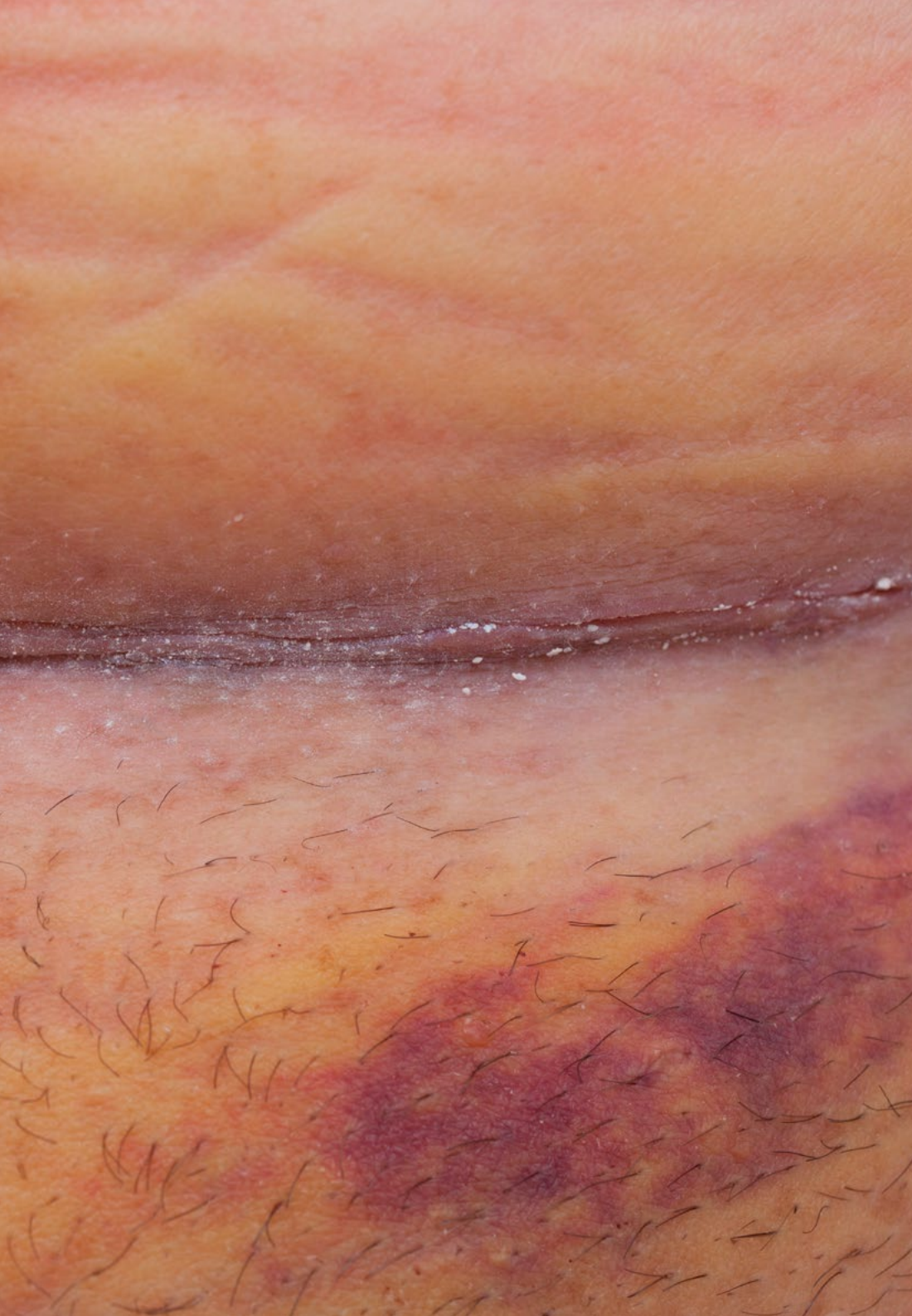
“

Ce programme est orienté vers la mise à jour de vos connaissances en Obstrétiques pour les sages-femmes”

Module 1. Soins post-partum pour les sages-femmes

- 1.1. Assistance et soins de la femme par les sages-femmes dans la période post-partum
 - 1.1.1. Post-partum, adaptations et modifications
 - 1.1.2. Soins et assistance postpartum
 - 1.1.3. Examen général
 - 1.1.4. Identification et prévention des problèmes
 - 1.1.5. C. Conseils de sortie
- 1.2. Aspects psychosociaux de la période du postpartum
 - 1.2.1. Adaptation psychosociale du postpartum
 - 1.2.2. Changements psychologiques
 - 1.2.3. Évaluation de l'état émotionnel: détection de la dépression post-partum
 - 1.2.4. Liens entre la mère, le partenaire et le nouveau-né
 - 1.2.5. Adaptation familiale
- 1.3. Les médicaments dans la période postpartum
 - 1.3.1. Les médicaments dans la période postpartum
 - 1.3.2. Utilisation et gestion des médicaments pendant la période post-partum
Indications, interactions médicamenteuses et posologie
- 1.4. Soins à domicile par la sage-femme dans la période du post-partum
 - 1.4.1. Caractéristiques des soins à domicile de la mère et du nouveau-né en période du post-partum
 - 1.4.2. Soins à domicile de la mère et du nouveau-né dans la période post-partum
- 1.5. Soins de sage-femme dans la période post-partum
 - 1.5.1. Programme post-partum
 - 1.5.2. Conseil et éducation sanitaire pour le couple mère-enfant
 - 1.5.3. Récupération maternelle Groupes post-partum
 - 1.5.4. Exercice physique pendant la période post-partum
 - 1.5.5. Récupération du plancher pelvien





“

*Une expérience éducative unique,
clé et décisive pour stimuler votre
développement professionnel”*

05 Méthodologie

Ce programme de formation offre une manière différente d'apprendre. Notre méthodologie est développée à travers un mode d'apprentissage cyclique: ***el Relearning***.

Ce système d'enseignement s'utilise, notamment, dans les Écoles de Médecine les plus prestigieuses du monde. De plus, il a été considéré comme l'une des méthodologies les plus efficaces par des magazines scientifiques de renom comme par exemple le ***New England Journal of Medicine***.



“

Découvrez le Relearning, un système qui laisse de côté l'apprentissage linéaire conventionnel au profit des systèmes d'enseignement cycliques: une façon d'apprendre qui a prouvé son énorme efficacité, notamment dans les matières dont la mémorisation est essentielle”

À TECH, School nous utilisons la Méthode des cas

Dans une situation clinique donnée: que doit faire un professionnel? Tout au long du programme, vous serez confronté à de multiples cas cliniques simulés, basés sur des patients réels, dans lesquels vous devrez enquêter, établir des hypothèses et finalement résoudre la situation. Il existe de nombreux faits scientifiques prouvant l'efficacité de cette méthode. Les personnels infirmiers apprennent mieux, plus rapidement et plus durablement dans le temps.

Avec TECH, le personnel infirmier fait l'expérience d'une méthode d'apprentissage qui révolutionne les fondements des universités traditionnelles du monde entier.



Selon le Dr Gérvas, le cas clinique est la présentation commentée d'un patient, ou d'un groupe de patients, qui devient un "cas", un exemple ou un modèle illustrant une composante clinique particulière, soit en raison de son pouvoir pédagogique, soit en raison de sa singularité ou de sa rareté. Il est essentiel que le cas soit ancré dans la vie professionnelle réelle, en essayant de recréer les véritables conditions de la pratique professionnelle des soins infirmiers.

“

Saviez-vous que cette méthode a été développée en 1912 à Harvard pour les étudiants en Droit? La méthode des cas consiste à présenter aux apprenants des situations réelles complexes pour qu'ils s'entraînent à prendre des décisions et pour qu'ils soient capables de justifier la manière de les résoudre. En 1924, elle a été établie comme une méthode d'enseignement standard à Harvard”

L'efficacité de la méthode est justifiée par quatre acquis fondamentaux:

1. Les personnels infirmiers qui suivent cette méthode parviennent non seulement à assimiler les concepts, mais aussi à développer leur capacité mentale au moyen d'exercices pour évaluer des situations réelles et appliquer leurs connaissances.
2. L'apprentissage est solidement traduit en compétences pratiques, ce qui permet au professionnel des soins infirmiers une meilleure intégration des connaissances dans le domaine hospitalier ou des soins de santé primaires.
3. L'assimilation des idées et des concepts est rendue plus facile et plus efficace, grâce à l'utilisation de situations issues de la réalité.
4. Le sentiment d'efficacité de l'effort investi devient un stimulus très important pour les étudiants, qui se traduit par un plus grand intérêt pour l'apprentissage et une augmentation du temps passé à travailler sur le cours.

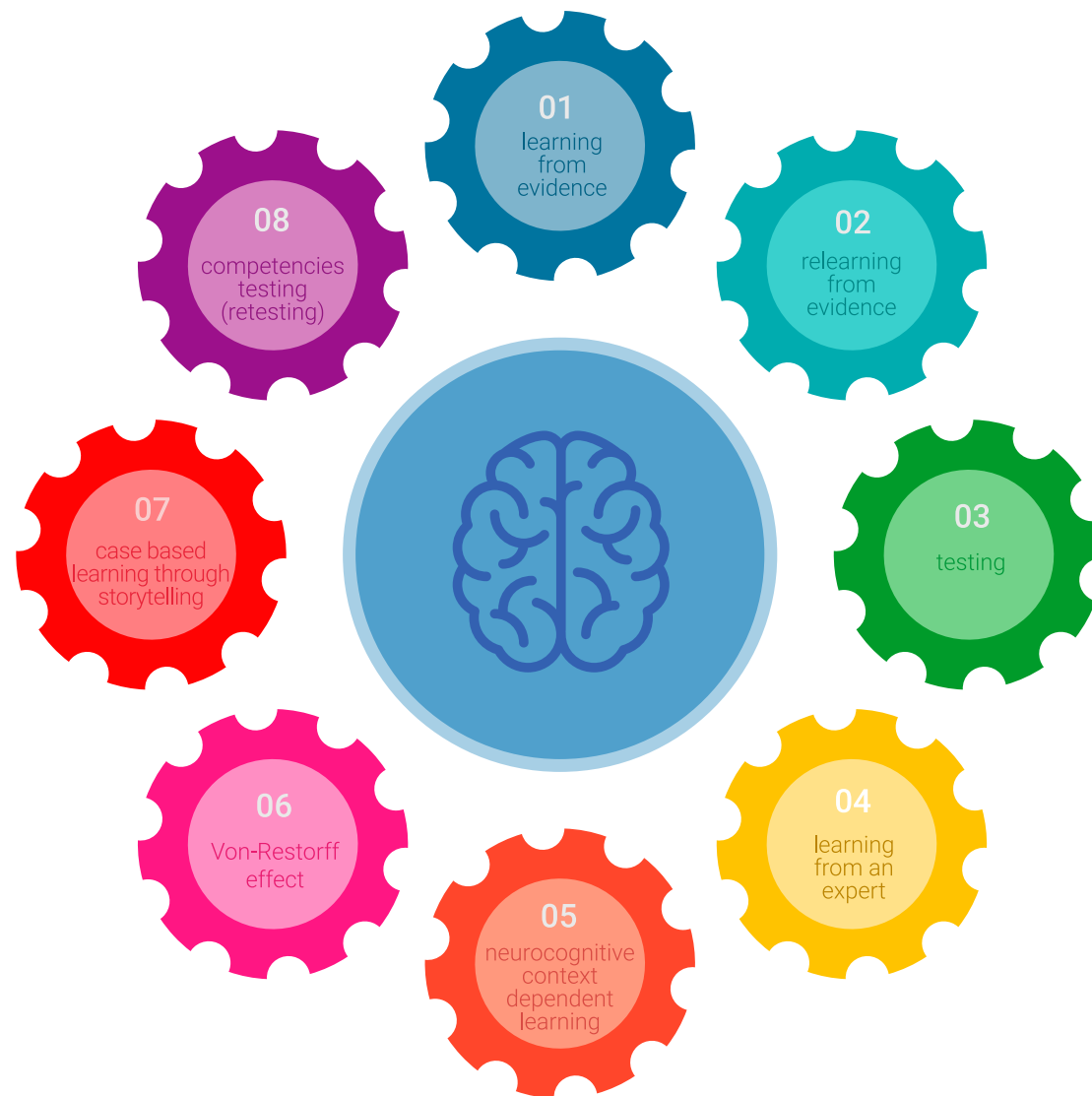


Relearning Methodology

TECH renforce l'utilisation de la méthode des cas avec la meilleure méthodologie d'enseignement 100% en ligne du moment: Relearning.

Notre Université est la première au monde à combiner l'étude de cas cliniques avec un système d'apprentissage 100% en ligne basé sur la pratique et combinant un minimum de 8 éléments différents dans chaque cours. Ceci représente une véritable révolution par rapport à une simple étude et analyse de cas.

Le personnel infirmier apprendra à travers des études de cas réels ainsi qu'en s'exerçant à résoudre des situations complexes dans des environnements d'apprentissage simulés. Ces simulations sont développées à l'aide de logiciels de pointe pour faciliter l'apprentissage par immersion.



Selon les indicateurs de qualité de la meilleure université en ligne du monde hispanophone (Columbia University). La méthode Relearning, à la pointe de la pédagogie mondiale, a réussi à améliorer le niveau de satisfaction globale des professionnels finalisant leurs études.

Grâce à cette méthodologie, nous avons formé plus de 175.000 infirmiers avec un succès sans précédent et ce dans toutes les spécialités, quelle que soit la charge pratique. Notre méthodologie d'enseignement est développée dans un environnement très exigeant, avec un corps étudiant universitaire au profil socio-économique élevé et dont l'âge moyen est de 43,5 ans.

Le Relearning vous permettra d'apprendre plus facilement et de manière plus productive tout en vous impliquant davantage dans votre spécialisation, en développant un esprit critique, en défendant des arguments et en contrastant les opinions: une équation directe vers le succès.

Dans notre programme, l'apprentissage n'est pas un processus linéaire mais il se déroule en spirale (nous apprenons, désapprenons, oublions et réapprenons). Par conséquent, ils combinent chacun de ces éléments de manière concentrique.

Selon les normes internationales les plus élevées, la note globale de notre système d'apprentissage est de 8,01.



Ce programme offre le meilleur matériel pédagogique, soigneusement préparé pour les professionnels:



Support d'étude

Tous les contenus didactiques sont créés par les spécialistes qui vont enseigner le programme universitaire, spécifiquement pour lui, de sorte que le développement didactique est vraiment spécifique et concret.

Ces contenus sont ensuite appliqués au format audiovisuel, pour créer la méthode de travail TECH en ligne. Tout cela, élaboré avec les dernières techniques afin d'offrir des éléments de haute qualité dans chacun des supports qui sont mis à la disposition de l'apprenant.



Techniques et procédures infirmières en vidéo

Nous vous rapprochons des dernières techniques, des dernières avancées pédagogiques à l'avant-garde des techniques actuelles des soins infirmiers. Tout cela, à la première personne, expliqué et détaillé rigoureusement pour atteindre une compréhension complète et une assimilation optimale. Et surtout, vous pouvez les visionner autant de fois que vous le souhaitez.



Résumés interactifs

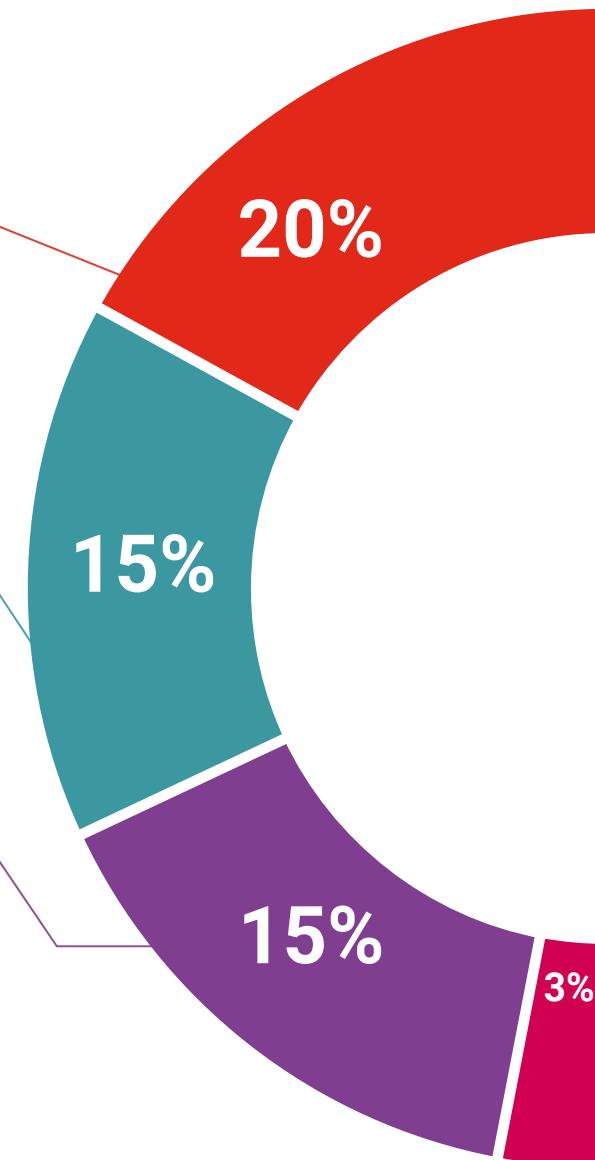
Nous présentons les contenus de manière attrayante et dynamique dans des dossiers multimédias comprenant des fichiers audios, des vidéos, des images, des diagrammes et des cartes conceptuelles afin de consolider les connaissances.

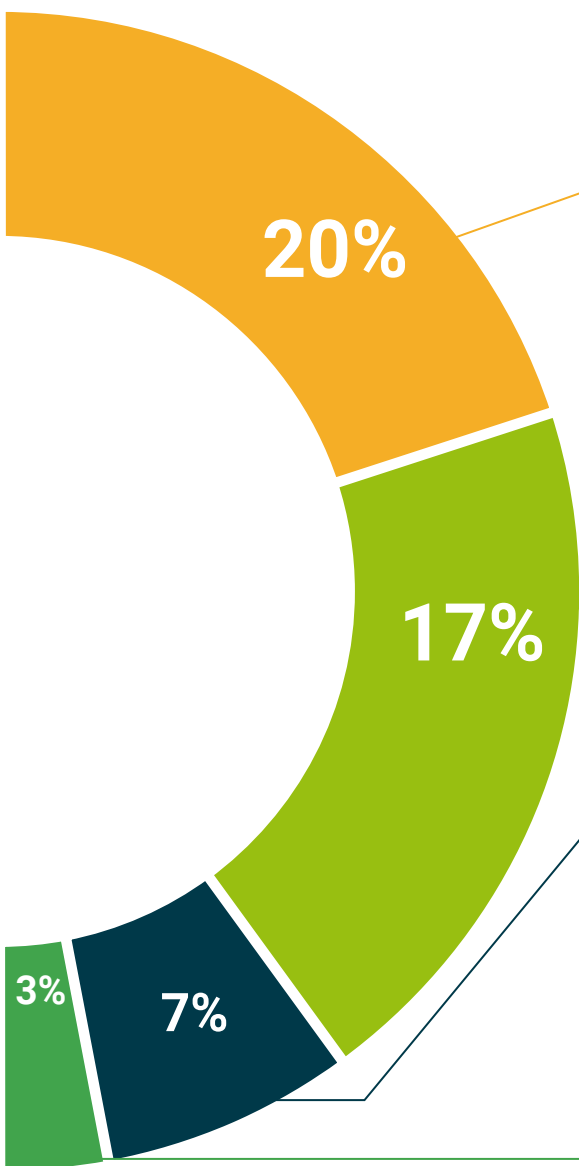
Ce système éducatif unique pour la présentation de contenu multimédia a été récompensé par Microsoft en tant que "European Success Story".



Bibliographie complémentaire

Articles récents, documents de consensus et directives internationales, entre autres. Dans la bibliothèque virtuelle de TECH, l'étudiant aura accès à tout ce dont il a besoin pour compléter sa formation.





Études de cas dirigées par des experts

Un apprentissage efficace doit nécessairement être contextuel. Pour cette raison, TECH présente le développement de cas réels dans lesquels l'expert guidera l'étudiant à travers le développement de la prise en charge et la résolution de différentes situations: une manière claire et directe d'atteindre le plus haut degré de compréhension.



Testing & Retesting

Nous évaluons et réévaluons périodiquement vos connaissances tout au long du programme, par le biais d'activités et d'exercices d'évaluation et d'auto-évaluation: vous pouvez ainsi constater vos avancées et savoir si vous avez atteint vos objectifs.



Cours magistraux

Il existe des preuves scientifiques de l'utilité de l'observation par un tiers expert. La méthode "Learning from an Expert" renforce les connaissances et la mémoire, et donne confiance dans les futures décisions difficiles.



Guides d'action rapide

À TECH nous vous proposons les contenus les plus pertinents du cours sous forme de feuilles de travail ou de guides d'action rapide. Un moyen synthétique, pratique et efficace pour vous permettre de progresser dans votre apprentissage.



06

Diplôme

Le Certificat en Soins aux Femmes en Puerpéralité pour Sages-Femmes vous garantit, en plus de la formation la plus rigoureuse et la plus actuelle, l'accès à un diplôme universitaire de Certificat délivré par TECH Université Technologique.



“

Complétez ce programme et recevez votre diplôme sans avoir à vous soucier des déplacements ou des démarches administratives inutiles”

Ce **Certificat en Soins aux Femmes en Puerpéralité pour Sages-Femmes** contient le programme scientifique le plus complet et le plus actuel du marché.

Après avoir réussi l'évaluation, l'étudiant recevra par courrier postal* avec accusé de réception son correspondant diplôme de **Certificat** délivré par **TECH Université Technologique**.

Le diplôme délivré par **TECH Université Technologique** indiquera la note obtenue lors du Certificat, et répond aux exigences communément demandées par les bourses d'emploi, les concours et les commissions d'évaluation des carrières professionnelles.

Diplôme: **Certificat en Soins aux Femmes en Puerpéralité pour Sages-Femmes**

N° d'heures officielles: **175 h.**



*Si l'étudiant souhaite que son diplôme version papier possède l'Apostille de La Haye, TECH EDUCATION fera les démarches nécessaires pour son obtention moyennant un coût supplémentaire.



Certificat
Soins aux Femmes en
Puerpéralité pour
Sages-Femmes

- » Modalité: en ligne
- » Durée: 6 semaines
- » Qualification: TECH Université Technologique
- » Horaire: à votre rythme
- » Examens: en ligne

Certificat

Soins aux Femmes en
Puerpéralité pour Sages-Femmes