

# Certificat

Sexualité et Qualité de Vie du  
Patient Stomisé pour Infirmiers



## Certificat

### Sexualité et Qualité de Vie du Patient Stomisé pour Infirmiers

- » Modalité: en ligne
- » Durée: 6 semaines
- » Qualification: TECH Université Technologique
- » Intensité: 16h/semaine
- » Horaire: à votre rythme
- » Examens: en ligne

Accès au site web: [www.techtute.com/fr/infirmier/cours/sexualite-qualite-vie-patient-stomise-infirmiers](http://www.techtute.com/fr/infirmier/cours/sexualite-qualite-vie-patient-stomise-infirmiers)

# Sommaire

01

Présentation

---

*page 4*

02

Objectifs

---

*page 8*

03

Direction de la formation

---

*page 12*

04

Structure et contenu

---

*page 16*

05

Méthodologie

---

*page 20*

06

Diplôme

---

*page 28*

# 01

# Présentation

La qualité de vie du patient stomisé implique la prise en charge de nombreux domaines d'importance. Dans l'aspect de la sexualité et de son développement correct dans les soins de santé, la figure du professionnel infirmier est fondamentale. Ce cours est un parcours complet des avancées et des méthodes de travail les plus récentes dans ce domaine, avec un programme de formation de haut niveau qui vous dynamisera dans votre profession, avec la caution et le prestige de la plus grande université en ligne du monde.





“

*Devenez l'un des professionnels les plus actualisés en matière de Stomies dans le domaine des soins infirmiers, grâce à ce cours complet. Avec un parcours complet sur les dernières avancées et techniques dans ce domaine sur la scène scientifique internationale"*

Ce Certificat aidera les soignants dans leur travail quotidien, en leur apportant les connaissances les plus récentes et des connaissances dans des domaines peu développés à ce jour, tels que le handicap, la sexualité, la recherche, la rééducation, le patient expert et les réseaux sociaux.

Avec le développement et l'apprentissage de ce Certificat en Sexualité et Qualité de Vie du Patient Stomisé pour Infirmiers, vous serez en mesure d'être à la pointe des connaissances nécessaires au soin du patient stomisé et vous développerez les compétences et les connaissances nécessaires pour aborder le patient de manière holistique, en allant au-delà du simple traitement de la stomie, mais en couvrant également le domaine psychosocial, la qualité de vie et la récupération.

Vous apprendrez également à générer des connaissances au sein de votre profession, en apprenant à partager vos connaissances, vos cas cliniques et vos activités avec d'autres professionnels.

Ce **Certificat en Sexualité et Qualité de Vie du Patient Stomisé pour Infirmiers** contient le programme scientifique le plus complet et le plus récent du marché. Les principales caractéristiques de la formation sont:

- ◆ Cas cliniques présentés par des experts. Ses contenus graphiques, schématiques et éminemment pratiques, qui sont conçus avec une incapacité scientifique et d'assistance sur ces disciplines médicales essentielles pour la pratique professionnelle.
- ◆ Nouveaux développements diagnostiques et thérapeutiques dans la prise en charge des patients souffrant de troubles digestifs.
- ◆ Présentation d'ateliers pratiques sur les techniques diagnostiques et thérapeutiques.
- ◆ Système d'apprentissage interactif basé sur des algorithmes pour la prise de décision sur les situations cliniques présentées.
- ◆ Des cours théoriques, des questions à l'expert, des forums de discussion sur des sujets controversés et un travail de réflexion individuel.
- ◆ Disponibilité des contenus à partir de tout appareil fixe ou portable doté d'une connexion internet.



*Une occasion exceptionnelle de donner un coup de pouce à votre CV grâce à une formation intensive et efficace, totalement compatible avec votre vie professionnelle et personnelle"*

“

*Ce Cours. est le meilleur investissement que vous puissiez faire dans une spécialisation pour actualiser vos connaissances en ostéopathie"*

Son corps enseignant comprend une équipe de professionnels en ostéopathie, qui apportent à cette formation l'expérience de leur travail, ainsi que des spécialistes reconnus appartenant à des sociétés scientifiques de premier plan.

Son contenu multimédia, développé avec les dernières technologies éducatives, permettra au professionnel un apprentissage situé et contextuel, c'est-à-dire un environnement simulé qui fournira un étude immersif programmé pour s'entraîner dans des situations réelles.

La conception de ce programme est axée sur l'apprentissage par les problèmes, grâce auquel le professionnel doit essayer de résoudre les différentes situations de pratique professionnelle qui se présentent tout au long du cours académique Pour ce faire, ils pourront s'appuyer sur un système vidéo interactif innovant, créé par des experts reconnus dans le domaine de l'ostéopathie, dotés d'une grande expérience de l'enseignement.

*Au cours du programme, vous acquerez une expérience pratique grâce à des environnements d'apprentissage simulés basés sur des situations et des cas réels.*

*Vous apprendrez de manière réelle, à travers des cas et des situations pratiques, qui vous permettront d'approfondir vos connaissances de manière contextuelle.*



# 02 Objectifs

Ce cours a pour objectif de vous offrir la formation la plus complète sur tous les aspects de l'intervention du personnel infirmier en soins aux stomisés. Une formation complète qui vous permettra d'élargir vos connaissances et vous donnera la sécurité et la solvabilité des professionnels de haut niveau.







“

*Apprenez tout ce dont vous avez besoin pour intervenir de manière sûre et efficace dans les soins aux patients stomisés et donnez un coup de pouce à la qualité de votre profession”*



## Objectif général

---

- ◆ Identifier les connaissances nécessaires pour aider le patient à améliorer sa vie sexuelle et sa qualité de vie





## Objectifs spécifiques

---

- ◆ Se familiariser avec le rôle de la sexualité dans la vie du patient stomisé, comment l'aider et le conseiller dans sa nouvelle situation
- ◆ Reconnaître que des aspects sont nécessaires pour améliorer la qualité de vie du patient stomisé, ainsi que des outils pour la mesurer
- ◆ Approfondir l'importance de la communication entre l'infirmière-patient-famille, afin d'obtenir des soins de santé de qualité

“

*Notre objectif est d'atteindre l'excellence académique et de vous aider à l'atteindre également”*

03

# Direction de la formation

Le corps enseignant du programme comprend des professionnelles de premier plan qui apportent à cette formation l'expérience de leur travail. De plus, d'autres spécialistes au prestige reconnu participent à la création des contenus, complétant ainsi le programme de manière interdisciplinaire



“

*Les meilleurs professionnels du secteur, à portée de main dans une formation de haute qualité, créée pour vous pousser vers l'excellence"*



## Direction



### Dr Rodriguez Perea, Ana Maria

- ♦ Diplômée en Soins Infirmiers
- ♦ Master Universitaire en Gestion et Direction Planification Sanitaire pour Cadres de Santé
- ♦ Professeur à l'Université Rey Juan Carlos
- ♦ Responsable des Soins Infirmiers en Hospitalisation de Chirurgie Générale et Digestive à l'Hôpital Universitaire Rey Juan Carlos

## Professeurs

### Mme Guillén Plaza, Sara

- ♦ Responsable des Soins Infirmiers en Chirurgie Générale et Digestive à l'Hôpital Universitaire Rey Juan Carlos



# 04

## Structure et contenu

Le contenu de ce cours a été conçu pour vous permettre d'acquérir le plus efficacement possible, les connaissances essentielles de ce domaine d'activité. Un programme complet, intensif, clair et utile qui vous permettra d'utiliser presque immédiatement les nouvelles compétences et connaissances que vous aurez acquises de façon instantanée.





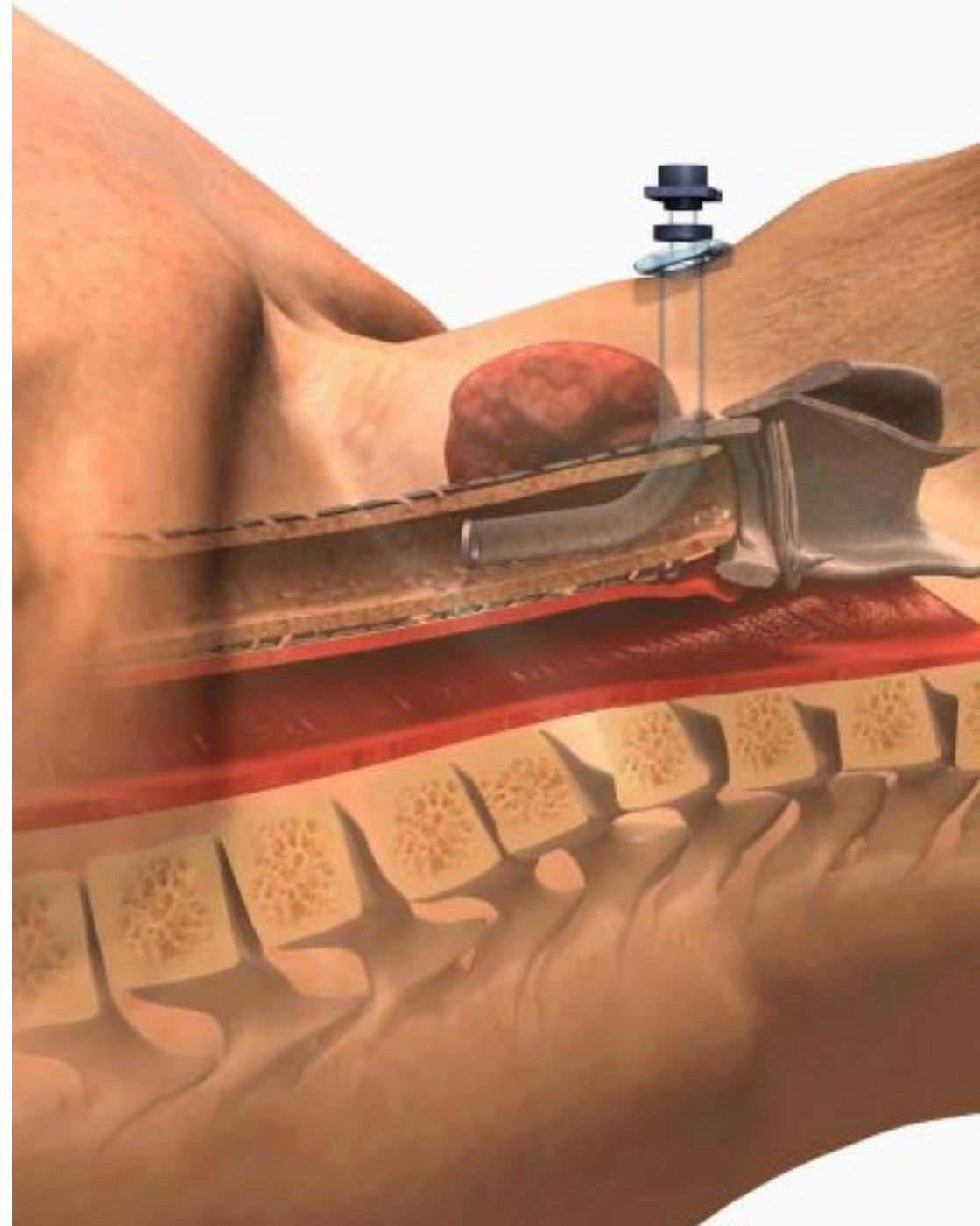
“

*Un programme de formation complet créé par des experts en la matière qui vous mènera à travers le recueil de connaissances le plus complet et le plus efficace du marché de l'enseignement en ligne"*



### Module 1. La sexualité et la qualité de vie du patient stomisé

- 1.1. Problèmes physiques ou psychologiques
- 1.2. Cycle psychophysiologique de la réponse sexuelle humaine
- 1.3. Changements physiques de la chirurgie
- 1.4. Problèmes sexuels courants
- 1.5. Effets des médicaments sur la sexualité et évaluation de la fonction sexuelle
- 1.6. Conseil en matière de sexualité
- 1.7. Infertilité et contraception
- 1.8. Qualité de la vie
- 1.9. Évaluation de la qualité de vie
- 1.10. L'importance de la communication infirmière-patient-famille







“

*La capacité d'un professionnel  
hautement spécialisé à aborder  
un sujet de la plus haute qualité"*

# 05

# Méthodologie

Ce programme de formation offre une manière différente d'apprendre. Notre méthodologie est développée à travers un mode d'apprentissage cyclique: ***el Relearning***.

Ce système d'enseignement s'utilise, notamment, dans les Écoles de Médecine les plus prestigieuses du monde. De plus, il a été considéré comme l'une des méthodologies les plus efficaces par des magazines scientifiques de renom comme par exemple le ***New England Journal of Medicine***.



“

*Découvrez le Relearning, un système qui laisse de côté l'apprentissage linéaire conventionnel au profit des systèmes d'enseignement cycliques: une façon d'apprendre qui a prouvé son énorme efficacité, notamment dans les matières dont la mémorisation est essentielle"*

## À TECH, School nous utilisons la Méthode des cas

Dans une situation clinique donnée: que doit faire un professionnel? Tout au long du programme, vous serez confronté à de multiples cas cliniques simulés, basés sur des patients réels, dans lesquels vous devrez enquêter, établir des hypothèses et finalement résoudre la situation. Il existe de nombreux faits scientifiques prouvant l'efficacité de cette méthode. Les personnels infirmiers apprennent mieux, plus rapidement et plus durablement dans le temps.

*Avec TECH, le personnel infirmier fait l'expérience d'une méthode d'apprentissage qui révolutionne les fondements des universités traditionnelles du monde entier.*



Selon le Dr Gérvas, le cas clinique est la présentation commentée d'un patient, ou d'un groupe de patients, qui devient un "cas", un exemple ou un modèle illustrant une composante clinique particulière, soit en raison de son pouvoir pédagogique, soit en raison de sa singularité ou de sa rareté. Il est essentiel que le cas soit ancré dans la vie professionnelle réelle, en essayant de recréer les véritables conditions de la pratique professionnelle des soins infirmiers.



“

*Saviez-vous que cette méthode a été développée en 1912 à Harvard pour les étudiants en Droit? La méthode des cas consiste à présenter aux apprenants des situations réelles complexes pour qu'ils s'entraînent à prendre des décisions et pour qu'ils soient capables de justifier la manière de les résoudre. En 1924, elle a été établie comme une méthode d'enseignement standard à Harvard"*

L'efficacité de la méthode est justifiée par quatre acquis fondamentaux:

1. Les personnels infirmiers qui suivent cette méthode parviennent non seulement à assimiler les concepts, mais aussi à développer leur capacité mentale au moyen d'exercices pour évaluer des situations réelles et appliquer leurs connaissances.
2. L'apprentissage est solidement traduit en compétences pratiques, ce qui permet au professionnel des soins infirmiers une meilleure intégration des connaissances dans le domaine hospitalier ou des soins de santé primaires.
3. L'assimilation des idées et des concepts est rendue plus facile et plus efficace, grâce à l'utilisation de situations issues de la réalité.
4. Le sentiment d'efficacité de l'effort investi devient un stimulus très important pour les étudiants, qui se traduit par un plus grand intérêt pour l'apprentissage et une augmentation du temps passé à travailler sur le cours.





## Relearning Methodology

TECH renforce l'utilisation de la méthode des cas avec la meilleure méthodologie d'enseignement 100% en ligne du moment: Relearning.

Notre Université est la première au monde à combiner l'étude de cas cliniques avec un système d'apprentissage 100% en ligne basé sur la pratique et combinant un minimum de 8 éléments différents dans chaque cours. Ceci représente une véritable révolution par rapport à une simple étude et analyse de cas.

*Le personnel infirmier apprendra à travers des études de cas réels ainsi qu'en s'exerçant à résoudre des situations complexes dans des environnements d'apprentissage simulés. Ces simulations sont développées à l'aide de logiciels de pointe pour faciliter l'apprentissage par immersion.*



Selon les indicateurs de qualité de la meilleure université en ligne du monde hispanophone (Columbia University). La méthode Relearning, à la pointe de la pédagogie mondiale, a réussi à améliorer le niveau de satisfaction globale des professionnels finalisant leurs études.

Grâce à cette méthodologie, nous avons formé plus de 175.000 infirmiers avec un succès sans précédent et ce dans toutes les spécialités, quelle que soit la charge pratique. Notre méthodologie d'enseignement est développée dans un environnement très exigeant, avec un corps étudiant universitaire au profil socio-économique élevé et dont l'âge moyen est de 43,5 ans.

*Le Relearning vous permettra d'apprendre plus facilement et de manière plus productive tout en vous impliquant davantage dans votre spécialisation, en développant un esprit critique, en défendant des arguments et en contrastant les opinions: une équation directe vers le succès.*

Dans notre programme, l'apprentissage n'est pas un processus linéaire mais il se déroule en spirale (nous apprenons, désapprenons, oublions et réapprenons). Par conséquent, ils combinent chacun de ces éléments de manière concentrique.

Selon les normes internationales les plus élevées, la note globale de notre système d'apprentissage est de 8,01.



Ce programme offre le meilleur support pédagogique, soigneusement préparé pour les professionnels:



#### Support d'étude

Tous les contenus didactiques sont créés par les spécialistes qui vont enseigner le programme universitaire, spécifiquement pour lui, de sorte que le développement didactique est vraiment spécifique et concret.

Ces contenus sont ensuite appliqués au format audiovisuel, pour créer la méthode de travail TECH en ligne. Tout cela, élaboré avec les dernières techniques afin d'offrir des éléments de haute qualité dans chacun des supports qui sont mis à la disposition de l'apprenant.



#### Techniques et procédures infirmières en vidéo

Nous vous rapprochons des dernières techniques, des dernières avancées pédagogiques à l'avant-garde des techniques actuelles des soins infirmiers. Tout cela, à la première personne, expliqué et détaillé rigoureusement pour atteindre une compréhension complète et une assimilation optimale. Et surtout, vous pouvez les visionner autant de fois que vous le souhaitez.



#### Résumés interactifs

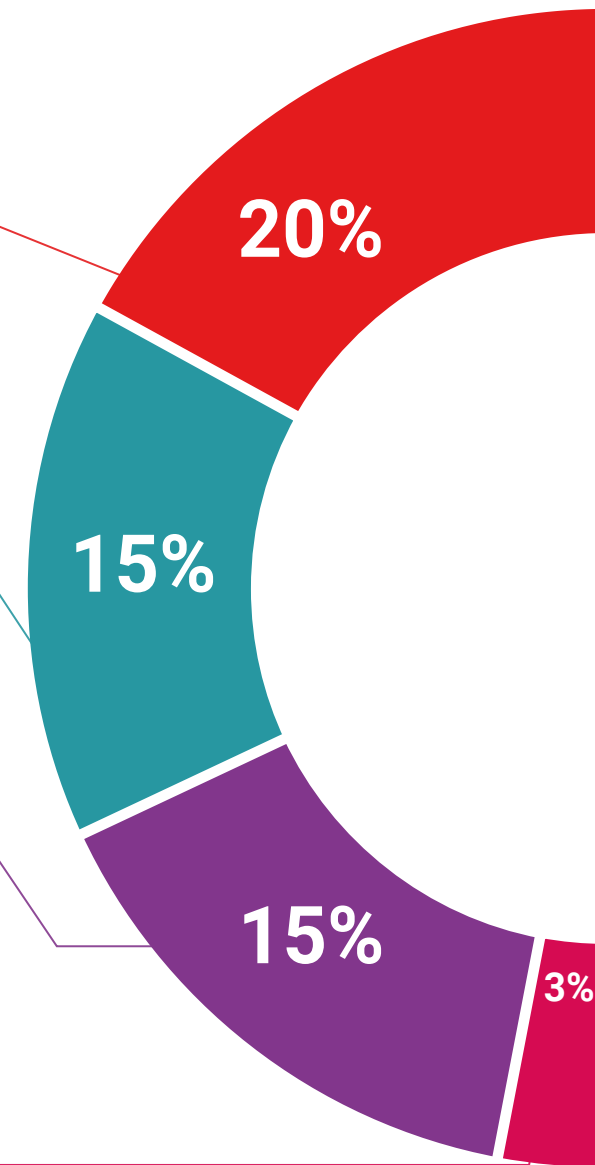
Nous présentons les contenus de manière attrayante et dynamique dans des dossiers multimédias comprenant des fichiers audios, des vidéos, des images, des diagrammes et des cartes conceptuelles afin de consolider les connaissances.

Ce système éducatif unique pour la présentation de contenu multimédia a été récompensé par Microsoft en tant que "European Success Story".



#### Bibliographie complémentaire

Articles récents, documents de consensus et directives internationales, entre autres. Dans la bibliothèque virtuelle de TECH, l'étudiant aura accès à tout ce dont il a besoin pour compléter sa formation.





#### Études de cas dirigées par des experts

Un apprentissage efficace doit nécessairement être contextuel. Pour cette raison, TECH présente le développement de cas réels dans lesquels l'expert guidera l'étudiant à travers le développement de la prise en charge et la résolution de différentes situations: une manière claire et directe d'atteindre le plus haut degré de compréhension.



#### Testing & Retesting

Nous évaluons et réévaluons périodiquement vos connaissances tout au long du programme, par le biais d'activités et d'exercices d'évaluation et d'auto-évaluation: vous pouvez ainsi constater vos avancées et savoir si vous avez atteint vos objectifs.



#### Cours magistraux

Il existe des données scientifiques de l'utilité de l'observation par un tiers expert. La méthode "Learning from an Expert" renforce les connaissances et la mémoire, et donne confiance dans les futures décisions difficiles.



#### Guides d'action rapide

À TECH nous vous proposons les contenus les plus pertinents du cours sous forme de feuilles de travail ou de guides d'action rapide. Un moyen synthétique, pratique et efficace pour vous permettre de progresser dans votre apprentissage.





# 06 Diplôme

Le Certificat en Sexualité et Qualité de Vie du Patient Stomisé pour Infirmiers vous garantit, en plus de la formation la plus rigoureuse et la plus actuelle, l'accès à un diplôme universitaire de Certificat délivré par TECH Université Technologique.





“

*Ajoutez à votre CV un Certificat en Sexualité et  
Qualité de Vie chez le Patient Stomisé pour Infirmiers  
et devenez un professionnel hautement compétitif”*

Ce **Certificat en Sexualité et Qualité de Vie du Patient Stomisé pour Infirmiers** contient le programme scientifique le plus complet et le plus actuel du marché.

Après avoir réussi les évaluations, l'étudiant recevra par courrier postal\* avec accusé de réception le diplôme de **Certificat** par **TECH Université technologique**.

Le diplôme délivré par **TECH Université Technologique** indiquera la note obtenue lors du Certificat, et répond aux exigences communément demandées par les bourses d'emploi, les concours et les commissions d'évaluation des carrières professionnelles.

Diplôme: **Certificat en Sexualité et Qualité de Vie du Patient Stomisé pour Infirmiers**  
N.º d'heures officielles: **150 h**.



\*Si l'étudiant souhaite que son diplôme version papier possède l'Apostille de La Haye, TECH EDUCATION fera les démarches nécessaires pour son obtention moyennant un coût supplémentaire.



## Certificat

### Sexualité et Qualité de Vie du Patient Stomisé pour Infirmiers

- » Modalité: en ligne
- » Durée: 6 semaines
- » Qualification: TECH Université Technologique
- » Intensité: 16h/semaine
- » Horaire: à votre rythme
- » Examens: en ligne

# Certificat

Sexualité et Qualité de Vie du  
Patient Stomisé pour Infirmiers