

# Certificat

## Procédures Écho-guidées en Soins Primaires pour Infirmiers





## **Certificat** Procédures Écho-guidées en Soins Primaires pour Infirmiers

- » Modalité: en ligne
- » Durée: 6 semaines
- » Qualification: TECH Université Technologique
- » Intensité: 16h/semaine
- » Horaire: à votre rythme
- » Examens: en ligne

Accès au site: [www.techtute.com/fr/infirmier/cours/procedures-echo-guidees-soins-primaires-infirmiers](http://www.techtute.com/fr/infirmier/cours/procedures-echo-guidees-soins-primaires-infirmiers)

# Sommaire

01

Présentation

---

*page 4*

02

Objectifs

---

*page 8*

03

Direction de la formation

---

*page 12*

04

Structure et contenu

---

*page 18*

05

Méthodologie

---

*page 22*

06

Diplôme

---

*page 30*

01

# Présentation

Les procédures écho-guidées permettent un diagnostic et un traitement plus précis, plus rapide et plus efficace. Cela en a fait une technique de soins de santé essentielle dans les domaines des urgences et des soins intensifs. Dans ce cas, TECH propose le Certificat le plus complet du marché sur les procédures écho-guidées par les infirmiers, afin que les étudiants puissent renforcer leur formation dans ce domaine.



“

*Les informations les plus récentes sur les procédures écho-guidées dans un seul Certificat, de la plus haute qualité pédagogique, créé pour vous former à participer à ce type de soins de santé”*

L'échographie clinique est passée du statut de produit réservé à certains aspects des soins de santé à celui de produit développé dans pratiquement tous les domaines de la santé. Cela est dû en grande partie aux progrès technologiques qui ont favorisé son utilisation par différents spécialistes. A cette occasion, TECH propose ce cours spécifique pour les infirmiers qui souhaitent se spécialiser dans les procédures échoguidées. Des formations créées par les meilleurs spécialistes dans ce domaine, qui vous aideront à réussir sur le lieu de travail.

Il convient de noter que l'échographie clinique est un outil d'aide au diagnostic et au traitement des patients en situation d'urgence ou de soins intensifs. C'est l'un des outils les plus populaires et les plus précieux pour guider les interventions diagnostiques et thérapeutiques. Il présente également les avantages de la portabilité, de la précision, de la visualisation en temps réel, de la reproductibilité et de l'efficacité.

Les progrès technologiques ont permis de réduire la taille de l'équipement, le rendant moins cher et plus portable, et ont augmenté la capacité de l'échographie clinique, entraînant une augmentation notable de ses applications. Aujourd'hui, il est possible d'obtenir un diagnostic échographique plus précis, des interventions échoguidées sûres, des évaluations hémodynamiques non invasives précises et une évaluation rapide des lésions traumatiques.

Dans ce Certificat, nous avons voulu vous offrir la formation la plus complète sur l'échographie clinique, en précisant son utilisation dans la gestion des patients souffrant de situations d'urgence ou nécessitant des soins critiques. De plus, comme il s'agit d'une formation 100% en ligne, l'étudiant aura la possibilité de combiner son étude avec le reste de ses obligations quotidiennes, afin de pouvoir augmenter sa formation de manière confortable.

Ce **Certificat en Procédures Écho-guidées en Soins Primaires pour Infirmiers** contient le programme scientifique le plus complet et le plus actuel du marché. Les principales caractéristiques sont les suivantes:

- Le développement de cas cliniques présentés par des experts en échographie clinique Urgences et soins intensifs
- Son contenu graphique, schématique et éminemment pratique, qui vise à fournir des informations scientifiques et sanitaires sur les disciplines indispensables à la pratique professionnelle
- Les nouveaux développements dans l'approche échographique des grands syndromes
- Des exercices pratiques où le processus d'auto-évaluation peut être réalisé pour améliorer l'apprentissage
- Le système d'apprentissage interactif basé sur des algorithmes pour la prise de décision sur les situations cliniques présentées
- Les cours théoriques, questions à l'expert, forums de discussion sur des sujets controversés et travail de réflexion individuel
- La possibilité d'accéder aux contenus depuis n'importe quel appareil fixe ou portable doté d'une connexion internet



*Les progrès technologiques ont permis d'améliorer les échographes, qui sont de plus en plus utiles et peuvent être utilisés dans davantage de situations"*

“

*Ce Certificat est le meilleur investissement que vous puissiez faire en matière de formation pour deux raisons: vous acquerez la meilleure et la plus récente préparation aux procédures écho-guidées, et vous obtiendrez un diplôme de la principale université en ligne: TECH Université Technologique"*

Son corps enseignant comprend des professionnels du domaine de l'échographie clinique, qui apportent leur expérience professionnelle à cette formation, ainsi que des spécialistes reconnus des principales sociétés scientifiques.

Grâce à son contenu multimédia développé avec les dernières technologies éducatives, les spécialistes bénéficieront d'un apprentissage situé et contextuel. Ainsi, ils se formeront dans un environnement simulé qui leur permettra d'apprendre en immersion et de s'entraîner dans des situations réelles.

La conception de ce programme est basée sur l'apprentissage par les problèmes, grâce auquel l'infirmier devra essayer de résoudre les différentes situations de pratique professionnelle qui se présentent tout au long de la formation. Pour ce faire, le professionnel sera assisté d'un système vidéo interactif innovant, créé par des experts reconnus dans le domaine des procédures écho-guidées ayant une grande expérience de l'enseignement.

*Nos formations utilisent la meilleure méthodologie d'enseignement et les derniers outils didactiques, ce qui vous permettra d'étudier depuis chez vous sans perdre les possibilités offertes par les cours en présentiel.*

*Nous vous offrons la possibilité d'étudier avec une multitude d'études de cas, afin que vous puissiez apprendre comme si vous traitiez de vrais patients.*



# 02 Objectifs

Le Certificat en Procédures Écho-guidées en Soins Primaires pour Infirmiers vise à faciliter les performances du Infirmier et à améliorer sa capacité à à traiter les patients dans des situations d'urgence ou nécessitant des soins intensifs.





“

*Notre objectif est d'offrir à nos étudiants la formation la plus complète du marché afin qu'ils puissent développer leurs connaissances et, par conséquent, devenir plus efficace dans la profession”*



### Objectif général

---

- Compléter le parcours de formation en rendant les infirmiers maîtres de l'utilisation des ultrasons pour la prise en charge des situations d'urgence et des patients critiques, quel que soit l'environnement dans lequel ils se trouvent



*Acquérir les connaissances les plus récentes dans ce domaine de travail et appliquer les protocoles avancés de cette intervention dans votre travail quotidien"*





## Objectifs spécifiques

---

- ♦ Expliquer le processus de réalisation d'une intubation échoguidée
- ♦ Décrire la technique de canalisation vasculaire par échographie
- ♦ Expliquer le processus de réalisation d'une thoracentèse à l'aide d'une échographie
- ♦ Décrire la technique de la péricardiocentèse guidée par ultrasons
- ♦ Expliquer le processus de réalisation d'une paracentèse sous guidage échographique
- ♦ Expliquer le processus de réalisation d'une ponction lombaire guidée par ultrasons
- ♦ Décrire la technique de réalisation d'un drainage et d'un cathétérisme échoguidés

03

# Direction de la formation

Le corps enseignant du programme comprend des spécialistes de premier plan en Échographie Clinique, qui apportent l'expérience de leur travail à cette formation. Par ailleurs, d'autres experts au prestige reconnu participent à sa conception et à son élaboration, complétant ainsi le programme de manière interdisciplinaire.





“

*Les plus grands experts en la matière sont  
présents dans la meilleure université pour  
vous aider à réussir professionnellement”*

## Directeur invité international

La doctora Lauren Ann J. Selame es una reconocida profesional en el campo de la Medicina, especializada en Ecografía Clínica. Su experiencia se centra en la aplicación de ultrasonido en emergencias médicas, diagnóstico por imágenes, simulación y salud pública. Con un profundo interés en la competencia procesal y en el desarrollo de técnicas avanzadas para detectar trastornos diversos, ha contribuido significativamente al uso de la Ecografía Anatómica para mejorar los tiempos de respuesta y precisión en los tratamientos de emergencia.

A lo largo de su carrera, ha desempeñado roles clave en instituciones de amplio prestigio. En el Brigham Women's Hospital, reconocido entre los mejores hospitales del mundo por la revista Newsweek, ha sido Directora de Educación en Ultrasonido en Medicina de Emergencia, además de ejercer como médica de urgencias. Su experiencia también abarca su paso por el Hospital General de Massachusetts como Asistente de Ultrasonido de Emergencia, y por el Hospital Thomas Jefferson, donde fue residente en Medicina de Emergencia, tras haberse preparado en la Facultad de Medicina Sidney Kimmel de la Universidad Thomas Jefferson.

A nivel internacional, la doctora destaca por sus aportes, especialmente en la Medicina de Emergencia. Ha trabajado en algunos de los centros sanitarios más prestigiosos de los Estados Unidos, lo que le ha permitido perfeccionar sus habilidades y complementar avances significativos a la comunidad médica. Su labor le ha valido reputación por su experiencia en diagnóstico por ultrasonido, y es una referente en el uso de esta tecnología en emergencias.

Como investigadora asociada a instituciones universitarias, ha escrito numerosos artículos científicos en cuanto a su énfasis, abordando tanto su aplicación en situaciones críticas como sus avances en el diagnóstico médico. Sus publicaciones son consultadas por profesionales en todo el mundo, consolidando su papel como una de las voces más influyentes en el ámbito del ultrasonido clínico.



## Dra. Selame, Lauren Ann J.

---

- ♦ Directora de Ecografía en Medicina de Emergencia Brigham Women's Hospital, Boston, Estados Unidos
- ♦ Médico Especialista en Medicina de Emergencia en Brigham Women's Hospital
- ♦ Médico Especialista en Ultrasonido de Emergencia en el Hospital General de Massachusetts
- ♦ Médico Residente de Medicina de Emergencia en Hospital de la Universidad Thomas Jefferson
- ♦ Asistente de Investigación en Facultad de Medicina Perelman de la Universidad de Pensilvania
- ♦ Doctorado en Medicina en Universidad Thomas Jefferson
- ♦ Licenciada en Medicina en la Facultad de Medicina Sidney Kimmel de la Universidad Thomas Jefferson

“

*Grâce à TECH, vous pourrez apprendre avec les meilleurs professionnels du monde”*

## Direction



### Dr Alvarez Fernandez, Jesus Andrés

- ♦ Doctorat en médecine (PhD)
- ♦ Diplômé en Médecine et en Chirurgie
- ♦ Médecin Spécialiste en Médecine de Soins Intensifs
- ♦ Médecin Assistant en Médecine Intensive et Grands Brûlés, Hôpital Universitaire de Getafe (Madrid)
- ♦ Professeur collaborateur du Mastère en médecine de soins intensifs, Université CEU Cardenal Herrera de Valence
- ♦ Membre fondateur de l'EcoClub de SOMIAMA
- ♦ Professeur collaborateur de SOCANECO

## Professeurs

### Dr Igeño Cano, José Carlos

- ♦ Diplômé en Médecine et en Chirurgie
- ♦ Médecin Spécialiste en Médecine de Soins Intensifs
- ♦ Chef du service des soins intensifs et des urgences
- ♦ Hôpital San Juan de Dios, Córdoba
- ♦ Membre du projet HU-CI
- ♦ Créateur et Directeur du Cours de Canalisation Veineuse Eco-guidée (CAVE)

### Dr Hernandez Tejedor, Alberto

- ♦ Diplômé en Médecine et en Chirurgie
- ♦ Médecin Spécialiste en Médecine de Soins Intensifs
- ♦ Médecin assistant en soins intensifs
- ♦ Hôpital Universitaire Fondation Alcorcon (Madrid)
- ♦ Membre de l'EcoClub de SOMIAMA



**Dr Abril Palomares, Elena**

- ◆ Diplômée en Médecine et en Chirurgie
- ◆ Médecin Spécialiste en Médecine de Soins Intensifs
- ◆ Médecin assistant en soins intensifs et grands brûlés
- ◆ Hôpital Universitaire de Getafe, Madrid, Espagne
- ◆ Membre de l'EcoClub de SOMIAMA

**Dr Temprano Vázquez, Susana**

- ◆ Diplômé en Médecine et en Chirurgie
- ◆ Médecin Spécialiste en Médecine de Soins Intensifs
- ◆ Médecin assistant en soins intensifs
- ◆ Hôpital universitaire 12 de Octubre, Madrid
- ◆ Membre fondateur de l'EcoClub de SOMIAMA



# 04

## Structure et contenu

La structure des contenus a été conçue par une équipe de professionnels issus des meilleurs centres hospitaliers et universités d'Espagne, conscients de la pertinence d'une formation actuelle, et engagés dans un enseignement de qualité grâce aux nouvelles technologies éducatives.

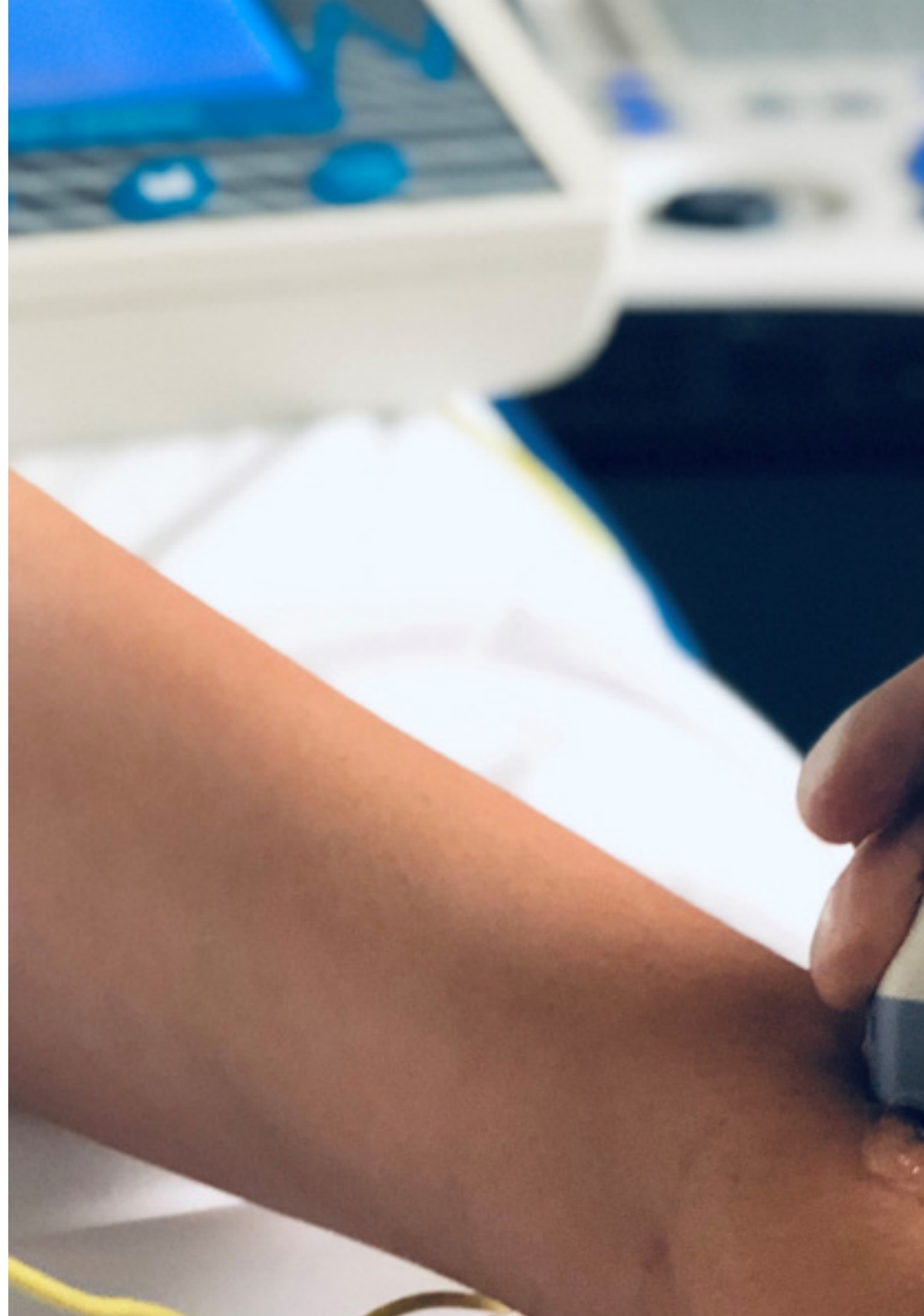


“

*Nous disposons du programme scientifique le plus complet et le plus récent du marché. Nous recherchons l'excellence éducative et nous voulons que vous y parveniez aussi”*

## Module 1. Procédures écho-guidées

- 1.1. Voie aérienne
  - 1.1.1. Avantages et indications
  - 1.1.2. Aspects fondamentaux: spécifications échographiques et anatomie échographique
  - 1.1.3. Technique d'intubation oro-trachéale
  - 1.1.4. Technique de trachéotomie percutanée
  - 1.1.5. Problèmes courants, complications et conseils pratiques
- 1.2. Canulation vasculaire
  - 1.2.1. Indications et avantages par rapport la technique de référence anatomique
  - 1.2.2. Données actuelles sur la canulation vasculaire écho-guidée
  - 1.2.3. Aspects fondamentaux: spécifications échographiques et anatomie échographique
  - 1.2.4. Technique de canulation veineuse centrale écho-guidée
  - 1.2.5. Technique de canulation simple par cathéter périphérique et par cathéter central à insertion périphérique
  - 1.2.6. Technique de canulation artérielle
  - 1.2.7. Implantation d'un protocole de canulation vasculaire écho-guidée
  - 1.2.8. Problèmes courants, complications et conseils pratiques
- 1.3. Péricardiocentèse et thoracentèse
  - 1.3.1. Indications et avantages par rapport la technique de référence anatomique
  - 1.3.2. Aspects fondamentaux: spécifications échographiques et anatomie échographique
  - 1.3.3. Spécifications échographiques et technique de drainage péricardique
  - 1.3.4. Spécifications échographiques et technique de drainage thoracique
  - 1.3.5. Problèmes courants, complications et conseils pratiques





- 1.4. Paracentèse
  - 1.4.1. Indications et avantages par rapport la technique de référence anatomique
  - 1.4.2. Aspects fondamentaux: spécifications échographiques et anatomie échographique
  - 1.4.3. Spécifications échographiques et technique
  - 1.4.4. Problèmes courants, complications et conseils pratiques
- 1.5. Ponction lombaire
  - 1.5.1. Indications et avantages par rapport la technique de référence anatomique
  - 1.5.2. Aspects fondamentaux: spécifications échographiques et anatomie échographique
  - 1.5.3. Technique
  - 1.5.4. Problèmes courants, complications et conseils pratiques
- 1.6. Autres drainages et sondages
  - 1.6.1. Cathétérisme suprapubien
  - 1.6.2. Drainage des collections
  - 1.6.3. Retrait des corps étrangers



*Une occasion unique de formation  
pour faire progresser votre carrière”*

# 05

# Méthodologie

Ce programme de formation offre une manière différente d'apprendre. Notre méthodologie est développée à travers un mode d'apprentissage cyclique: ***el Relearning***.

Ce système d'enseignement s'utilise, notamment, dans les Écoles de Médecine les plus prestigieuses du monde. De plus, il a été considéré comme l'une des méthodologies les plus efficaces par des magazines scientifiques de renom comme par exemple le ***New England Journal of Medicine***.



“

*Découvrez le Relearning, un système qui laisse de côté l'apprentissage linéaire conventionnel au profit des systèmes d'enseignement cycliques: une façon d'apprendre qui a prouvé son énorme efficacité, notamment dans les matières dont la mémorisation est essentielle"*

## À TECH, School nous utilisons la Méthode des cas

Dans une situation clinique donnée: que doit faire un professionnel? Tout au long du programme, vous serez confronté à de multiples cas cliniques simulés, basés sur des patients réels, dans lesquels vous devrez enquêter, établir des hypothèses et finalement résoudre la situation. Il existe de nombreux faits scientifiques prouvant l'efficacité de cette méthode. Les personnels infirmiers apprennent mieux, plus rapidement et plus durablement dans le temps.

*Avec TECH, le personnel infirmier fait l'expérience d'une méthode d'apprentissage qui révolutionne les fondements des universités traditionnelles du monde entier.*



Selon le Dr Gérvas, le cas clinique est la présentation commentée d'un patient, ou d'un groupe de patients, qui devient un "cas", un exemple ou un modèle illustrant une composante clinique particulière, soit en raison de son pouvoir pédagogique, soit en raison de sa singularité ou de sa rareté. Il est essentiel que le cas soit ancré dans la vie professionnelle réelle, en essayant de recréer les véritables conditions de la pratique professionnelle des soins infirmiers.



“

*Saviez-vous que cette méthode a été développée en 1912 à Harvard pour les étudiants en Droit? La méthode des cas consiste à présenter aux apprenants des situations réelles complexes pour qu'ils s'entraînent à prendre des décisions et pour qu'ils soient capables de justifier la manière de les résoudre. En 1924, elle a été établie comme une méthode d'enseignement standard à Harvard"*

L'efficacité de la méthode est justifiée par quatre acquis fondamentaux:

1. Les personnels infirmiers qui suivent cette méthode parviennent non seulement à assimiler les concepts, mais aussi à développer leur capacité mentale au moyen d'exercices pour évaluer des situations réelles et appliquer leurs connaissances.
2. L'apprentissage est solidement traduit en compétences pratiques, ce qui permet au professionnel des soins infirmiers une meilleure intégration des connaissances dans le domaine hospitalier ou des soins de santé primaires.
3. L'assimilation des idées et des concepts est rendue plus facile et plus efficace, grâce à l'utilisation de situations issues de la réalité.
4. Le sentiment d'efficacité de l'effort investi devient un stimulus très important pour les étudiants, qui se traduit par un plus grand intérêt pour l'apprentissage et une augmentation du temps passé à travailler sur le cours.



## Relearning Methodology

TECH renforce l'utilisation de la méthode des cas avec la meilleure méthodologie d'enseignement 100% en ligne du moment: Relearning.

Notre Université est la première au monde à combiner l'étude de cas cliniques avec un système d'apprentissage 100% en ligne basé sur la pratique et combinant un minimum de 8 éléments différents dans chaque cours. Ceci représente une véritable révolution par rapport à une simple étude et analyse de cas.

*Le personnel infirmier apprendra à travers des études de cas réels ainsi qu'en s'exerçant à résoudre des situations complexes dans des environnements d'apprentissage simulés. Ces simulations sont développées à l'aide de logiciels de pointe pour faciliter l'apprentissage par immersion.*



Selon les indicateurs de qualité de la meilleure université en ligne du monde hispanophone (Columbia University). La méthode Relearning, à la pointe de la pédagogie mondiale, a réussi à améliorer le niveau de satisfaction globale des professionnels finalisant leurs études.

Grâce à cette méthodologie, nous avons formé plus de 175.000 infirmiers avec un succès sans précédent et ce dans toutes les spécialités, quelle que soit la charge pratique. Notre méthodologie d'enseignement est développée dans un environnement très exigeant, avec un corps étudiant universitaire au profil socio-économique élevé et dont l'âge moyen est de 43,5 ans.

*Le Relearning vous permettra d'apprendre plus facilement et de manière plus productive tout en vous impliquant davantage dans votre spécialisation, en développant un esprit critique, en défendant des arguments et en contrastant les opinions: une équation directe vers le succès.*

Dans notre programme, l'apprentissage n'est pas un processus linéaire mais il se déroule en spirale (nous apprenons, désapprenons, oublions et réapprenons). Par conséquent, ils combinent chacun de ces éléments de manière concentrique.

Selon les normes internationales les plus élevées, la note globale de notre système d'apprentissage est de 8,01.



Ce programme offre le meilleur matériel pédagogique, soigneusement préparé pour les professionnels:



### Support d'étude

Tous les contenus didactiques sont créés par les spécialistes qui vont enseigner le programme universitaire, spécifiquement pour lui, de sorte que le développement didactique est vraiment spécifique et concret.

Ces contenus sont ensuite appliqués au format audiovisuel, pour créer la méthode de travail TECH en ligne. Tout cela, élaboré avec les dernières techniques afin d'offrir des éléments de haute qualité dans chacun des supports qui sont mis à la disposition de l'apprenant.



### Techniques et procédures infirmières en vidéo

Nous vous rapprochons des dernières techniques, des dernières avancées pédagogiques à l'avant-garde des techniques actuelles des soins infirmiers. Tout cela, à la première personne, expliqué et détaillé rigoureusement pour atteindre une compréhension complète et une assimilation optimale. Et surtout, vous pouvez les visionner autant de fois que vous le souhaitez.



### Résumés interactifs

Nous présentons les contenus de manière attrayante et dynamique dans des dossiers multimédias comprenant des fichiers audios, des vidéos, des images, des diagrammes et des cartes conceptuelles afin de consolider les connaissances.

Ce système éducatif unique pour la présentation de contenu multimédia a été récompensé par Microsoft en tant que "European Success Story".



### Bibliographie complémentaire

Articles récents, documents de consensus et directives internationales, entre autres. Dans la bibliothèque virtuelle de TECH, l'étudiant aura accès à tout ce dont il a besoin pour compléter sa formation.





#### Études de cas dirigées par des experts

Un apprentissage efficace doit nécessairement être contextuel. Pour cette raison, TECH présente le développement de cas réels dans lesquels l'expert guidera l'étudiant à travers le développement de la prise en charge et la résolution de différentes situations: une manière claire et directe d'atteindre le plus haut degré de compréhension.



#### Testing & Retesting

Nous évaluons et réévaluons périodiquement vos connaissances tout au long du programme, par le biais d'activités et d'exercices d'évaluation et d'auto-évaluation: vous pouvez ainsi constater vos avancées et savoir si vous avez atteint vos objectifs.



#### Cours magistraux

Il existe des preuves scientifiques de l'utilité de l'observation par un tiers expert. La méthode "Learning from an Expert" renforce les connaissances et la mémoire, et donne confiance dans les futures décisions difficiles.



#### Guides d'action rapide

À TECH nous vous proposons les contenus les plus pertinents du cours sous forme de feuilles de travail ou de guides d'action rapide. Un moyen synthétique, pratique et efficace pour vous permettre de progresser dans votre apprentissage.



# 06 Diplôme

Le Certificat en Procédures Écho-guidées en Soins Primaires pour Infirmiers vous garantit, en plus de la formation la plus rigoureuse et la plus actuelle, l'accès à un diplôme universitaire de Certificat délivré par TECH Université Technologique.



“

*Finalisez cette formation avec succès  
et recevez votre Certificat sans avoir  
à vous soucier des déplacements ou  
des démarches administratives”*

Ce **Certificat en Procédures Écho-guidées en Soins Primaires pour Infirmiers** contient le programme scientifique le plus complet et le plus actuel du marché.

Après avoir réussi les évaluations, l'étudiant recevra par courrier postal\* avec accusé de réception le diplôme de **Certificat** délivré par **TECH Université Technologique**.

Le diplôme délivré par **TECH Université Technologique** indiquera la note obtenue lors du Certificat, et répond aux exigences communément demandées par les bourses d'emploi, les concours et les commissions d'évaluation des carrières professionnelles.

Diplôme: **Certificat en Procédures Écho-guidées en Soins Primaires pour Infirmiers**  
N.º d'heures officielles: **150 h.**



\*Si l'étudiant souhaite que son diplôme version papier possède l'Apostille de La Haye, TECH EDUCATION fera les démarches nécessaires pour son obtention moyennant un coût supplémentaire.





## Certificat

Procédures Écho-guidées  
en Soins Primaires  
pour Infirmiers

- » Modalité: en ligne
- » Durée: 6 semaines
- » Qualification: TECH Université Technologique
- » Intensité: 16h/semaine
- » Horaire: à votre rythme
- » Examens: en ligne

# Certificat

## Procédures Écho-guidées en Soins Primaires pour Infirmiers

