

Certificat

Principales Pathologies de la
Puerpéralité et Nouvelles Mises à
Jour de la RCP pour les Femmes
Enceintes pour Soins Infirmiers





Certificat

Principales Pathologies de
la Puerpéralité et Nouvelles
Mises à Jour de la RCP
pour les Femmes Enceintes
pour Soins Infirmiers

- » Modalité: en ligne
- » Durée: 6 semaines
- » Qualification: TECH Université Technologique
- » Horaire: à votre rythme
- » Examens: en ligne

Accès au site web: www.techtute.com/fr/infirmierie/cours/principales-pathologies-puerperalite-nouvelles-mises-jour-rcp-femmes-enceintes-soins-infirmiers

Sommaire

01

Présentation

page 4

02

Objectifs

page 8

03

Direction de la formation

page 12

04

Structure et contenu

page 20

05

Méthodologie

page 24

06

Diplôme

page 32

01

Présentation

Dans la période du post-partum, les principales pathologies nécessitant une attention particulière sont l'hémorragie du post-partum, l'infection des voies génitales, la thrombose veineuse profonde et la dépression du post-partum. Il est donc essentiel que les infirmières soient attentives aux signes et symptômes de ces complications afin de fournir des soins efficaces et opportuns aux nouvelles mères. En outre, en ce qui concerne les nouvelles mises à jour de la Réanimation Cardio-pulmonaire (RCP) pour les femmes enceintes, l'importance d'adapter ces techniques aux besoins spécifiques des femmes enceintes est soulignée. Dans ce contexte, TECH a conçu un plan complet, uniquement disponible en ligne, soutenu par la méthodologie avancée du *Relearning*, garantissant une mise à jour efficace pour les professionnels de la profession de Sage-femme.



“

Avec ce Certificat 100% en ligne, vous analyserez les complications les plus courantes qui peuvent survenir pendant la période post-partum, ainsi que les nouvelles techniques et procédures en RCP adaptées aux femmes enceintes"

Les principales pathologies de la puerpéralité, c'est-à-dire la période allant de l'accouchement à six semaines après la naissance, peuvent inclure des complications telles que l'hémorragie du post-partum, les infections des voies génitales, les troubles hypertensifs de la grossesse et les troubles de l'humeur, entre autres. C'est pourquoi il est essentiel que les infirmières soient formées aux dernières techniques de Réanimation Cardio-Pulmonaire (RCP) adaptées aux femmes enceintes, en tenant compte des particularités physiologiques et anatomiques de ces patientes.

C'est ainsi qu'est né ce Certificat qui offrira aux professionnels une plateforme complète pour acquérir une connaissance solide des complexités de la période puerpérale. Ainsi, l'un des principaux axes du programme sera l'analyse détaillée des pathologies infectieuses qui peuvent survenir au cours de la puerpéralité. En outre, l'importance de l'identification précoce et de l'orientation de ces complications sera soulignée, en reconnaissant le rôle crucial des infirmières.

Les défis courants de l'allaitement seront également abordés, en mettant l'accent sur la résolution des problèmes liés à l'allaitement, dans le but de fournir aux infirmières les compétences nécessaires pour offrir un soutien efficace aux femmes lors de cette étape cruciale.

Enfin, les soins psychologiques pendant la période postnatale, y compris la dépression et la psychose postnatales, seront étudiés. Cet aspect du programme permettra aux diplômés d'identifier et de fournir le soutien nécessaire aux femmes qui souffrent de troubles mentaux liés à l'accouchement.

Dans ce contexte, TECH a développé un programme complet et entièrement numérique, permettant aux étudiants d'accéder au matériel pédagogique à l'aide d'un simple appareil électronique connecté au réseau. En outre, cette proposition est basée sur l'approche innovante du Relearning, qui encourage la répétition des idées essentielles afin d'améliorer l'assimilation des contenus. En outre, deux Directeurs Internationaux Invités ont été sélectionnés, qui apporteront leur expérience et leurs connaissances à ce programme, en donnant des Masterclasses innovantes pour approfondir les derniers développements dans ce domaine.

Ce **Certificat en Principales Pathologies de la Puerpéralité et Nouvelles Mises à Jour de la RCP pour les Femmes Enceintes pour Soins Infirmiers** contient le programme scientifique le plus complet et le plus actualisé du marché. Ses caractéristiques sont les suivantes:

- ♦ L'élaboration d'études de cas présentées par des experts sur les Principales Pathologies de la Puerpéralité et Nouvelles Mises à Jour de la RCP pour les Femmes Enceintes
- ♦ Les contenus graphiques, schématiques et éminemment pratiques avec lesquels ils sont conçus fournissent des informations scientifiques et sanitaires essentielles à la pratique professionnelle
- ♦ Des exercices pratiques où effectuer le processus d'auto-évaluation pour améliorer l'apprentissage
- ♦ Il met l'accent sur les méthodologies innovantes
- ♦ Cours théoriques, questions à l'expert, forums de discussion sur des sujets controversés et travail de réflexion individuel
- ♦ La possibilité d'accéder aux contenus depuis n'importe quel appareil fixe ou portable doté d'une connexion internet



Deux Directeurs Invités, experts de renommée internationale, exploreront les défis liés à la grossesse dans une série de Masterclasses, disponibles exclusivement en format 100% virtuel"

“

Vous serez en mesure de reconnaître et de gérer efficacement les situations critiques de la période postnatale, ce qui permettra d'améliorer les résultats pour les mères et les nouveau-nés. Qu'attendez-vous pour vous inscrire?"

Le corps enseignant du programme englobe des spécialistes réputés dans le domaine et qui apportent à ce programme l'expérience de leur travail, ainsi que des spécialistes reconnus dans de grandes sociétés et des universités prestigieuses.

Grâce à son contenu multimédia développé avec les dernières technologies éducatives, les spécialistes bénéficieront d'un apprentissage situé et contextuel, c'est-à-dire un environnement simulé qui fournira une formation immersive programmée pour s'entraîner dans des situations réelles.

La conception de ce programme est axée sur l'Apprentissage Par les Problèmes, grâce auquel le professionnel doit essayer de résoudre les différentes situations de la pratique professionnelle qui se présentent tout au long du programme académique. Pour ce faire, l'étudiant sera assisté d'un innovant système des vidéos interactives, créé par des experts reconnus.

Vous couvrirez l'hémorragie du post-partum en détail, en vous formant à la compréhension de ses causes, à sa gestion adéquate et à ses suites, le tout par le biais de la méthodologie d'apprentissage innovante connue sous le nom de Relearning.

Vous mettrez à jour vos compétences pour inclure les dernières avancées en matière de Réanimation Cardio-Pulmonaire (RCP), tant maternelle que néonatale, grâce au meilleur matériel pédagogique, à la pointe de la technologie et de l'éducation.



02 Objectifs

Les objectifs de ce programme universitaire comprennent une compréhension approfondie des principales pathologies qui peuvent survenir pendant la puerpéralité, telles que les infections, les troubles psychologiques comme la dépression post-partum, et les complications obstétriques comme l'hémorragie post-partum. Il mettra également à jour les professionnels sur les dernières techniques et procédures de Réanimation Cardio-Pulmonaire (RCP) spécifiquement adaptées aux femmes enceintes, afin d'améliorer leur capacité à répondre à ces situations critiques.





“

Ce Certificat est proposé comme un programme complet destiné aux infirmières avec pour objectif principal de renforcer leurs connaissances et leurs compétences en matière de soins périnataux”



Objectifs généraux

- ◆ Actualiser les connaissances des pathologies du premier trimestre de la grossesse
- ◆ Intégrer les nouvelles connaissances sur les malformations fœtales, leurs causes et leur résolution
- ◆ Former à la pathologie hémorragique du premier trimestre et ses diagnostics différentiels
- ◆ Actualiser les connaissances de la pathologie du système digestif et son interaction avec la grossesse
- ◆ Fournir des informations sur la médication des pathologies digestives et leur éventuelle tératogénèse
- ◆ Intégrer les difficultés diagnostiques des maladies digestives pendant la grossesse en raison des changements physiologiques qui surviennent pendant cette période
- ◆ Actualiser les connaissances hématologiques et cardiaques, ainsi que leurs principales particularités dans la grossesse
- ◆ Intégrer les différentes transmissions génétiques des maladies hématologiques

“

Vous acquérez les compétences nécessaires pour fournir les meilleurs soins dans les situations critiques, garantissant ainsi des soins périnataux sûrs et de qualité pour la mère et l'enfant"





Objectifs spécifiques

- ◆ Connaître la pathologie infectieuse en puerpéralité, car ce sont les sages-femmes qui reçoivent la femme en visite puerpérale, et dont l'orientation précoce est essentielle pour une issue favorable
- ◆ Informer sur les problèmes d'allaitement, un sujet qui relève presque exclusivement de la responsabilité des sages-femmes
- ◆ Étudier en profondeur les soins psychologiques tels que la dépression post-partum et la psychose puerpérale
- ◆ Connaître les causes des hémorragies post-partum, puisque les sages-femmes sont chargées d'assister les accouchements eutociques et de surveiller la puerpéralité immédiate dans toutes les unités d'hospitalisation
- ◆ Connaître le traitement approprié en fonction de l'étiologie de l'hémorragie et de ses soins ultérieurs
- ◆ Actualiser les connaissances de la RCP maternelle et néonatale, car les sages-femmes sont chargées de la première évaluation néonatale dans la plupart des maternités, et leurs algorithmes sont mis à jour pour offrir les meilleurs soins sur la base de données scientifiques probantes

03

Direction de la formation

Les enseignants de ce Certificat sont des experts hautement qualifiés et engagés dans le domaine de l'Obstétrique et de Soins Infirmiers Périnataux. Ainsi, leurs connaissances actualisées et leur capacité à les transmettre efficacement permettront aux diplômés d'acquérir une solide compréhension des pathologies du post-partum et des nouvelles techniques de RCP adaptées aux femmes enceintes. De plus, son approche pédagogique comprend l'intégration de cas cliniques, de recherches récentes et de pratiques fondées sur des données probantes, ce qui enrichira l'expérience d'apprentissage et préparera les infirmières à relever les défis des soins périnataux avec confiance et compétence.



“

Les professionnels qui composent le corps enseignant ont une grande expérience clinique dans les soins aux femmes pendant la période périnatale, ainsi que dans la prise en charge des hémorragies du post-partum et la réanimation néonatale”

Directeur invité international

Dr Leah McCoy est une Infirmière Spécialiste en Soins Infirmiers et Directrice du Programme de Formation des Soins Infirmiers Obstétricaux à la Mayo Clinic, Minnesota, aux États-Unis. Elle s'efforce d'offrir aux infirmières une voie innovante vers une carrière de sage-femme. Soucieuse d'assurer la qualité des soins, elle s'est consacrée à la supervision de la sécurité des patients.

Après une longue carrière d'Infirmière en **Obstétrique**, elle s'est spécialisée dans la **dilatation cervicale en ambulatoire**, la gestion des hémorragies du post-partum et les urgences obstétricales. L'une de ses principales responsabilités a été les **soins d'accouchement**, mais elle a également participé aux **soins prénataux** et aux soins de santé généraux pour les femmes enceintes. En outre, elle a de l'expérience en tant que formatrice pour les professionnels souhaitant se spécialiser dans cette branche des soins infirmiers.

Dr Leah McCoy, quant à elle, a servi dans le **corps des Soins Infirmiers de la Marine** des États-Unis. Après avoir travaillé pendant plusieurs années comme sage-femme, elle a décidé d'élargir ses connaissances et s'est engagée avec la motivation de voyager tout en rendant service à son pays. Forte de son expertise reconnue, elle est également membre de la **Commission de Certification des Sages-femmes des États-Unis** et membre du **Collège Américain des Infirmières Sages-femmes**.

Dans le domaine de la recherche, elle a travaillé sur plusieurs projets dans le domaine de l'**Obstétrique**. Certaines des études auxquelles elle a participé ont porté sur l'analyse de la prise de poids pendant la grossesse ou sur l'application de l'auscultation intermittente chez les femmes à faible risque. Elle a également collaboré à un projet visant à réduire la durée du déclenchement de l'accouchement, dans le but de réduire de 10% la durée du séjour avant l'accouchement.



Dr McCoy, Leah

- Directrice du Programme de Formation des Soins Infirmiers Obstétriques, Clinique Mayo, Minnesota, États-Unis
- Infirmière au Département d'Obstétrique et Gynécologie, Clinique Mayo
- Instructrice, Département d'Obstétrique et de Gynécologie de la Clinique Mayo
- Doctorat en Soins Infirmiers Obstétricaux de l'Université Baylor
- Diplôme en Soins Infirmiers de l'Université de Marquette
- Membre du: Collège des Infirmières Sages-femmes des États-Unis et Corps des Infirmières de la Marine des États-Unis

“

Grâce à TECH, vous pourrez apprendre avec les meilleurs professionnels du monde”

Directeur invité international

Dr Christelle Vauloup Fellous est une virologue de renommée internationale qui a été **Vice-présidente du Groupe de Recherche sur les Infections pendant la Grossesse (GRIG)** en France. Elle a été membre de sociétés scientifiques prestigieuses, telles que la **Société Européenne de Virologie Clinique**, la **Société Française de Microbiologie (SFL)** et la **Société Française de Pathologie Infectieuse (SPILF)**.

Elle a également été **Coordinatrice du Centre National de Référence (CNR) pour les Infections Rubéolaires Materno-fœtales**, où elle a joué un rôle crucial dans la centralisation et l'amélioration des diagnostics liés à cette maladie. Elle a également été **Responsable du Laboratoire National de Référence pour la Rubéole de l'Organisation Mondiale de la Santé (OMS)**, consolidant ainsi sa position d'autorité dans la recherche et la prise en charge des **Infections Virales affectant les femmes enceintes** et leurs enfants.

Outre ses responsabilités dans le domaine de la **Rubéole**, elle est devenue une figure incontournable du **diagnostic sérologique et prénatal** dans les **centres hospitaliers en France**. En effet, ses travaux dans ce domaine lui ont permis d'améliorer de manière significative la détection et le traitement des **infections au cours de la grossesse**. Elle a également été un membre actif de plusieurs **groupes de travail pour le Ministère Français de la Santé**, où elle a contribué à la mise en œuvre de protocoles pour la **détection systématique du Cytomégalovirus (CMV)** chez les **donneurs de gamètes et d'embryons**, ainsi que chez les **femmes enceintes**.

Tout au long de sa carrière, la Dr Christelle Vauloup Fellous a été **auteure** et une **chercheuse prolifique**, avec des publications de premier plan explorant des sujets tels que le **transfert transplacentaire d'anticorps neutralisants anti-SARS-CoV-2** et la **prévalence de la toxoplasmose maternelle et congénitale**. En ce sens, leur travail a eu un impact direct sur l'amélioration de la **santé maternelle et fœtale** dans le monde.



Dr Vauloup Fellous, Christelle

- ♦ Vice-président du Groupe de Recherche sur les Infections pendant la Grossesse (GRIG), France
- ♦ Coordinatrice du Centre National de Référence (CNR) pour les Infections de Rubéole Materno-Fœtales
- ♦ Responsable du Laboratoire National de Référence de l'OMS pour la Rubéole
- ♦ Responsable du Diagnostic Sérologique et Prénatal dans les Centres Hospitaliers
- ♦ Membre du Groupe de Travail sur la Détection du Cytomégalovirus chez les Donneurs de Gamètes et d'Embryons (Ministère de la Santé français)
- ♦ Membre du Groupe de travail sur le Dépistage Systématique de l'Infection à CMV au cours de la Grossesse (Ministère de la Santé français)
- ♦ Membre du Groupe de Travail sur la Mise en Œuvre de la Déclaration Obligatoire de la Rubéole (Ministère de la Santé français)
- ♦ Membre du Groupe de Travail sur la Prévention de l'Infection à Cytomégalovirus chez les Femmes Enceintes (Ministère français de la Santé)
- ♦ Doctorat en Virologie de l'Université Pierre et Marie Curie
- ♦ Master en Sciences, Virologie Médicale, de l'Université Denis Diderot
- ♦ Licence de Pharmacie de l'Université Paris-Sud
- ♦ Licence en Biologie de l'Université Paris-Sud
- ♦ Membre de: Société Française de Microbiologie (SFL), Société Française de Pathologie Infectieuse (SPILF) et Société Européenne de Virologie Clinique (ECV)



Saisissez l'occasion de vous informer sur les derniers progrès réalisés dans ce domaine afin de les appliquer à votre pratique quotidienne”

Direction



Mme Hernando Orejudo, Isabel

- ♦ Infirmière Spécialiste en Gynécologie et Obstétrique
- ♦ Sage-femme. Hôpital Clinique San Carlos
- ♦ Infirmière de Consultation Externe. Hôpital Universitaire La Paz
- ♦ Diplôme Universitaire en Infirmierie. Université Autonome de Madrid

Professeurs

M. Márquez Espinar, Gumersindo

- ♦ Maïeuticien à l'Hôpital Clinique San Carlos, Madrid
- ♦ Professeur à l'Université Pontificale de Salamanque
- ♦ Diplôme en Soins Infirmiers
- ♦ Licence en Podologie
- ♦ Master Universitaire en Recherche en Soins

Mme De la Torre Arandilla, Ana

- ♦ Sage-femme au Service Obstétrique de l'Hôpital Universitaire Porte de Hierro
- ♦ Sage-femme à l'Hôpital Clinique San Carlos
- ♦ Spécialiste en Obstétrique-Gynécologique par l'Hôpital Universitaire Porte de Hierro
- ♦ Enseignante de l'Académie CTO
- ♦ Membre de l'équipe de recherche de la thèse de doctorat "Application clinique de la science infirmière, réalité actuelle ou tâche en suspens?" à l'Hôpital Universitaire de La Paz
- ♦ Diplôme Universitaire en Soins Infirmiers de l'Université Autonome de Madrid

Mme De Miguel González, María José

- ◆ Infirmière dans l'Unité d'Obstétrique et Gynécologie, Hôpital Clinique San Carlos
- ◆ Infirmière Adjointe à l'Hôpital Clinique San Carlos
- ◆ Infirmière à l'Université de Salamanque

Mme Hernández Lachehab, Sonia

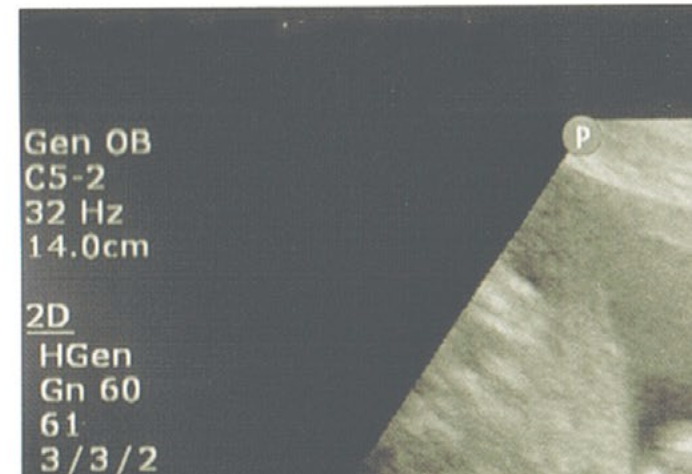
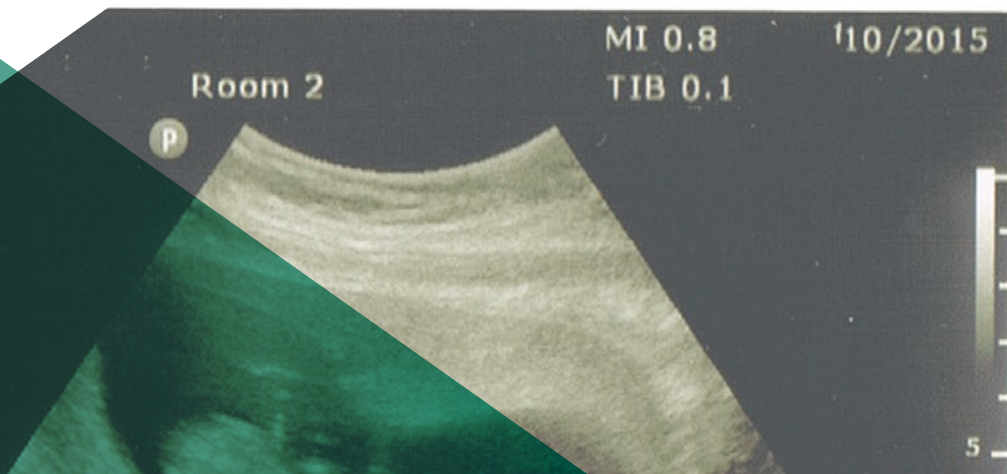
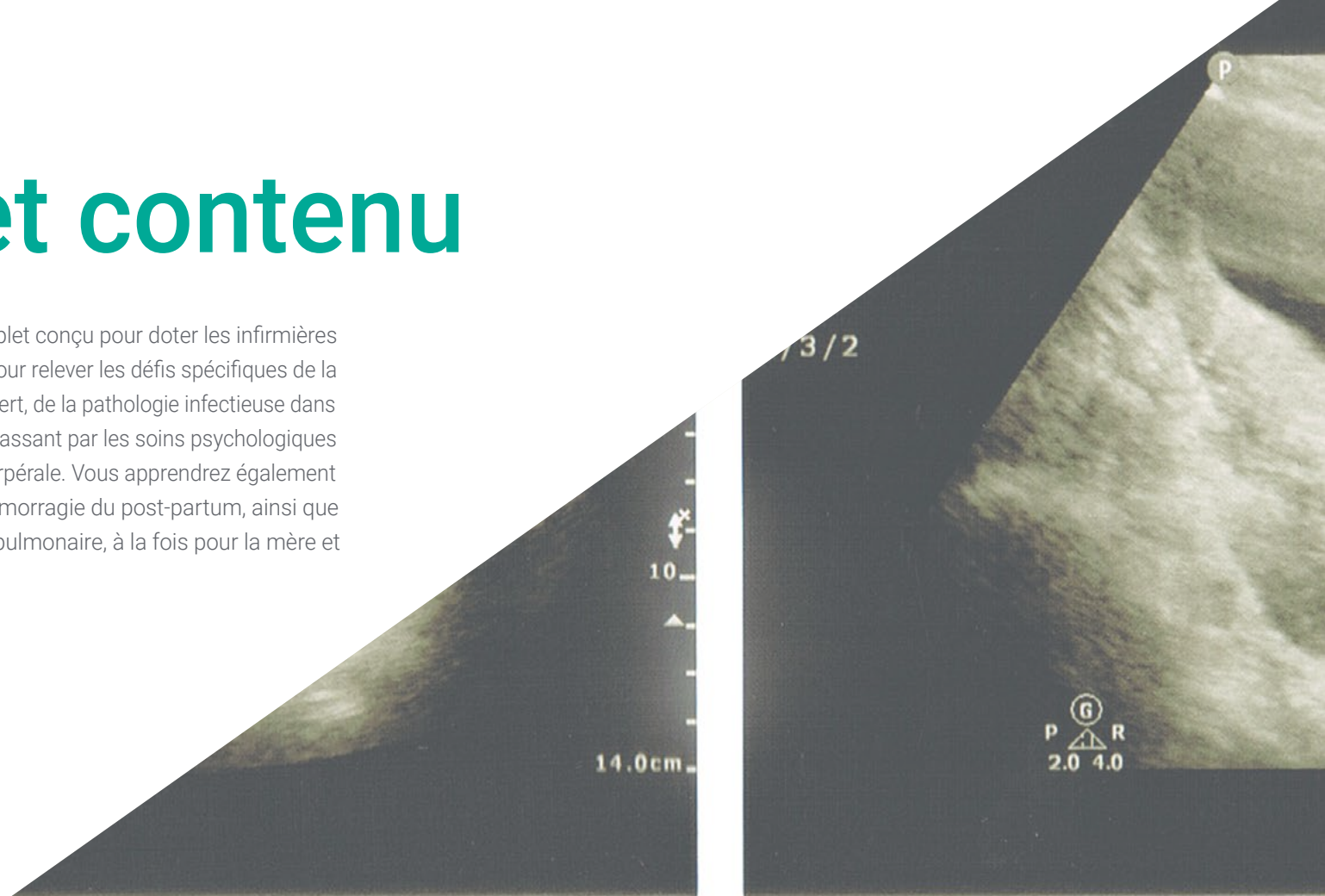
- ◆ Infirmière du Service de Soins Ruraux à Madrid
- ◆ Sage-femme à l'Hôpital Universitaire Clinique San Carlos de Madrid
- ◆ Infirmière en Soins Primaires chez SERMAS
- ◆ Diplôme en Soins Infirmiers à l'Université d'Alcala
- ◆ Infirmière en Urgences Extra-hospitalières
- ◆ Spécialiste en Obstétrique et Gynécologie et Sage-femme à l'Unité d'Enseignement de Madrid
- ◆ Experte en Processus d'Interventions en Soins Infirmiers pour les Patients Pédiatriques dans des Situations de Risque

“

Une expérience de formation unique, clé et décisive pour stimuler votre développement professionnel”

04 Structure et contenu

Ce diplôme universitaire propose un programme complet conçu pour doter les infirmières des connaissances et des compétences nécessaires pour relever les défis spécifiques de la période périnatale. Un large éventail de sujets sera couvert, de la pathologie infectieuse dans la période puerpérale aux problèmes d'allaitement, en passant par les soins psychologiques tels que la dépression post-partum et la psychose puerpérale. Vous apprendrez également en profondeur la reconnaissance et la gestion de l'hémorragie du post-partum, ainsi que les nouvelles mises à jour de la Réanimation Cardio-pulmonaire, à la fois pour la mère et le nouveau-né.



Gen
Gn 59
61
3/3/2



Gen OB
C5-2
32 Hz
14.0cm

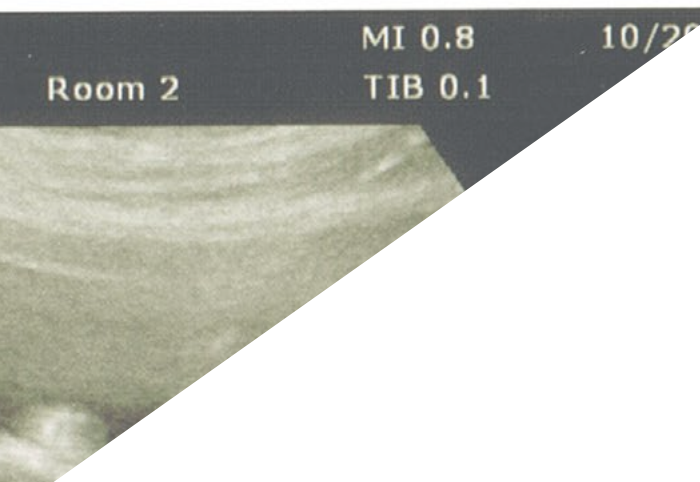
2D
HGen
Gn 60
61
3/3/2

+CRL
GA(CRL)Hadlock

P
5.98 cm
12w3d

Room 2 TIB 0.1

Structure et contenu | 21 **tech**



“

Vous vous pencherez sur les problèmes liés à l'allaitement, en soulignant l'importance d'un soutien et d'une orientation appropriés pour promouvoir un allaitement réussi"

Module 1. Pathologie de la Puerpéralité. Problèmes psychologiques pendant la puerpéralité. Réanimation cardio-pulmonaire chez la femme enceinte et le nouveau-né. Interruption légale de grossesse

- 1.1. Infection puerpérale
 - 1.1.1. Concept et étiologie
 - 1.1.2. Facteurs de risque
 - 1.1.3. Formes de diffusion
 - 1.1.4. Formes cliniques
 - 1.1.5. Clinique
 - 1.1.6. Traitement et prophylaxie
- 1.2. Hémorragie post-partum
 - 1.2.1. Concept
 - 1.2.2. Étiologie
 - 1.2.2.1. Tonus utérin
 - 1.2.2.2. Traumatisme obstétrique et inversion utérine
 - 1.2.2.3. Tricotage
 - 1.2.2.4. Problèmes de coagulation
 - 1.2.3. Traitement
- 1.3. Problèmes principaux de l'allaitement maternel I
 - 1.3.1. Fissures du mamelon
 - 1.3.2. Engorgement des seins et obstruction
 - 1.3.3. Eczéma et candidose du mamelon
 - 1.3.4. Hypogalactie
- 1.4. Problèmes principaux de l'allaitement maternel II
 - 1.4.1. Mastite aiguë
 - 1.4.1.1. Concept, étiologie et caractéristiques cliniques
 - 1.4.1.2. Prévention
 - 1.4.1.3. Traitement
 - 1.4.1.4. Complications
- 1.5. Problèmes psychologiques pendant la puerpéralité
 - 1.5.1. Baby blues ou dépression post-partum
 - 1.5.2. Dépression post-partum
 - 1.5.2.1. Concept
 - 1.5.2.2. Facteurs de risque
 - 1.5.2.3. Prévention
 - 1.5.2.4. Traitement
 - 1.5.3. Psychose puerpérale
 - 1.5.3.1. Concept
 - 1.5.3.2. Facteurs de risque
 - 1.5.3.3. Prévention
 - 1.5.3.4. Traitement
- 1.6. Le deuil périnatal
 - 1.6.1. Concept
 - 1.6.2. Manifestations cliniques
 - 1.6.3. Types de deuil
 - 1.6.4. Phases du deuil périnatal
 - 1.6.5. Gestion psychologique
- 1.7. Céphalée post-puncture durale
 - 1.7.1. Concept
 - 1.7.2. Diagnostic différentiel
 - 1.7.3. Traitement et prophylaxie
 - 1.7.4. Complications
- 1.8. Réanimation cardio-pulmonaire chez la femme enceinte
 - 1.8.1. Principales causes d'arrêt Cardiorespiratoire chez les Femme enceinte-nés
 - 1.8.2. Algorithme de la réanimation cardio-pulmonaire
 - 1.8.3. Considérations spécifiques de la grossesse
 - 1.8.4. Extraction fœtale



- 1.9. Réanimation cardio-pulmonaire néonatale
 - 1.9.1. Principales causes d'arrêt Cardiorespiratoire chez les nouveau-nés
 - 1.9.2. Algorithme de la réanimation cardio-pulmonaire
 - 1.9.3. Neuroprotection par hypothermie chez le nouveau-né
 - 1.9.3.1. Concept et mécanismes d'action de l'hypothermie
 - 1.9.3.2. Critères d'inclusion et d'exclusion au traitement
 - 1.9.3.3. Phases du traitement et refroidissement
 - 1.9.3.4. Limitation de l'effort thérapeutique chez les nouveau-nés atteints d'une Encéphalopathie Hypoxique-ischémique
- 1.10. Interruption légale de grossesse
 - 1.10.1. Concept
 - 1.10.2. Cadre législatif
 - 1.10.3. Méthodes en fonction du nombre de semaines de grossesse
 - 1.10.4. Foeticide

“ Grâce à une approche fondée sur des données probantes et des cas cliniques actualisés, cette qualification vous fournira les outils dont vous avez besoin pour fournir des soins périnataux sûrs et de qualité”

05

Méthodologie

Ce programme de formation offre une manière différente d'apprendre. Notre méthodologie est développée à travers un mode d'apprentissage cyclique: ***el Relearning***.

Ce système d'enseignement s'utilise, notamment, dans les Écoles de Médecine les plus prestigieuses du monde. De plus, il a été considéré comme l'une des méthodologies les plus efficaces par des magazines scientifiques de renom comme par exemple le ***New England Journal of Medicine***.



“

Découvrez le Relearning, un système qui laisse de côté l'apprentissage linéaire conventionnel au profit des systèmes d'enseignement cycliques: une façon d'apprendre qui a prouvé son énorme efficacité, notamment dans les matières dont la mémorisation est essentielle"

À TECH, School nous utilisons la Méthode des cas

Dans une situation clinique donnée: que doit faire un professionnel? Tout au long du programme, vous serez confronté à de multiples cas cliniques simulés, basés sur des patients réels, dans lesquels vous devrez enquêter, établir des hypothèses et finalement résoudre la situation. Il existe de nombreux faits scientifiques prouvant l'efficacité de cette méthode. Les personnels infirmiers apprennent mieux, plus rapidement et plus durablement dans le temps.

Avec TECH, le personnel infirmier fait l'expérience d'une méthode d'apprentissage qui révolutionne les fondements des universités traditionnelles du monde entier.



Selon le Dr Gérvas, le cas clinique est la présentation commentée d'un patient, ou d'un groupe de patients, qui devient un "cas", un exemple ou un modèle illustrant une composante clinique particulière, soit en raison de son pouvoir pédagogique, soit en raison de sa singularité ou de sa rareté. Il est essentiel que le cas soit ancré dans la vie professionnelle réelle, en essayant de recréer les véritables conditions de la pratique professionnelle des soins infirmiers.

“

Saviez-vous que cette méthode a été développée en 1912 à Harvard pour les étudiants en Droit? La méthode des cas consiste à présenter aux apprenants des situations réelles complexes pour qu'ils s'entraînent à prendre des décisions et pour qu'ils soient capables de justifier la manière de les résoudre. En 1924, elle a été établie comme une méthode d'enseignement standard à Harvard"

L'efficacité de la méthode est justifiée par quatre acquis fondamentaux:

1. Les personnels infirmiers qui suivent cette méthode parviennent non seulement à assimiler les concepts, mais aussi à développer leur capacité mentale au moyen d'exercices pour évaluer des situations réelles et appliquer leurs connaissances.
2. L'apprentissage est solidement traduit en compétences pratiques, ce qui permet au professionnel des soins infirmiers une meilleure intégration des connaissances dans le domaine hospitalier ou des soins de santé primaires.
3. L'assimilation des idées et des concepts est rendue plus facile et plus efficace, grâce à l'utilisation de situations issues de la réalité.
4. Le sentiment d'efficacité de l'effort investi devient un stimulus très important pour les étudiants, qui se traduit par un plus grand intérêt pour l'apprentissage et une augmentation du temps passé à travailler sur le cours.



Relearning Methodology

TECH renforce l'utilisation de la méthode des cas avec la meilleure méthodologie d'enseignement 100% en ligne du moment: Relearning.

Notre Université est la première au monde à combiner l'étude de cas cliniques avec un système d'apprentissage 100% en ligne basé sur la pratique et combinant un minimum de 8 éléments différents dans chaque cours. Ceci représente une véritable révolution par rapport à une simple étude et analyse de cas.

Le personnel infirmier apprendra à travers des études de cas réels ainsi qu'en s'exerçant à résoudre des situations complexes dans des environnements d'apprentissage simulés. Ces simulations sont développées à l'aide de logiciels de pointe pour faciliter l'apprentissage par immersion.



Selon les indicateurs de qualité de la meilleure université en ligne du monde hispanophone (Columbia University). La méthode Relearning, à la pointe de la pédagogie mondiale, a réussi à améliorer le niveau de satisfaction globale des professionnels finalisant leurs études.

Grâce à cette méthodologie, nous avons formé plus de 175.000 infirmiers avec un succès sans précédent et ce dans toutes les spécialités, quelle que soit la charge pratique. Notre méthodologie d'enseignement est développée dans un environnement très exigeant, avec un corps étudiant universitaire au profil socio-économique élevé et dont l'âge moyen est de 43,5 ans.

Le Relearning vous permettra d'apprendre plus facilement et de manière plus productive tout en vous impliquant davantage dans votre spécialisation, en développant un esprit critique, en défendant des arguments et en contrastant les opinions: une équation directe vers le succès.

Dans notre programme, l'apprentissage n'est pas un processus linéaire mais il se déroule en spirale (nous apprenons, désapprenons, oublions et réapprenons). Par conséquent, ils combinent chacun de ces éléments de manière concentrique.

Selon les normes internationales les plus élevées, la note globale de notre système d'apprentissage est de 8,01.



Ce programme offre le meilleur matériel pédagogique, soigneusement préparé pour les professionnels:



Support d'étude

Tous les contenus didactiques sont créés par les spécialistes qui vont enseigner le programme universitaire, spécifiquement pour lui, de sorte que le développement didactique est vraiment spécifique et concret.

Ces contenus sont ensuite appliqués au format audiovisuel, pour créer la méthode de travail TECH en ligne. Tout cela, élaboré avec les dernières techniques afin d'offrir des éléments de haute qualité dans chacun des supports qui sont mis à la disposition de l'apprenant.



Techniques et procédures infirmières en vidéo

Nous vous rapprochons des dernières techniques, des dernières avancées pédagogiques à l'avant-garde des techniques actuelles des soins infirmiers. Tout cela, à la première personne, expliqué et détaillé rigoureusement pour atteindre une compréhension complète et une assimilation optimale. Et surtout, vous pouvez les visionner autant de fois que vous le souhaitez.



Résumés interactifs

Nous présentons les contenus de manière attrayante et dynamique dans des dossiers multimédias comprenant des fichiers audios, des vidéos, des images, des diagrammes et des cartes conceptuelles afin de consolider les connaissances.

Ce système éducatif unique pour la présentation de contenu multimédia a été récompensé par Microsoft en tant que "European Success Story".



Bibliographie complémentaire

Articles récents, documents de consensus et directives internationales, entre autres. Dans la bibliothèque virtuelle de TECH, l'étudiant aura accès à tout ce dont il a besoin pour compléter sa formation.





Études de cas dirigées par des experts

Un apprentissage efficace doit nécessairement être contextuel. Pour cette raison, TECH présente le développement de cas réels dans lesquels l'expert guidera l'étudiant à travers le développement de la prise en charge et la résolution de différentes situations: une manière claire et directe d'atteindre le plus haut degré de compréhension.



Testing & Retesting

Nous évaluons et réévaluons périodiquement vos connaissances tout au long du programme, par le biais d'activités et d'exercices d'évaluation et d'auto-évaluation: vous pouvez ainsi constater vos avancées et savoir si vous avez atteint vos objectifs.



Cours magistraux

Il existe des preuves scientifiques de l'utilité de l'observation par un tiers expert. La méthode "Learning from an Expert" renforce les connaissances et la mémoire, et donne confiance dans les futures décisions difficiles.



Guides d'action rapide

À TECH nous vous proposons les contenus les plus pertinents du cours sous forme de feuilles de travail ou de guides d'action rapide. Un moyen synthétique, pratique et efficace pour vous permettre de progresser dans votre apprentissage.



06 Diplôme

Le Certificat en Principales Pathologies de la Puerpéralité et Nouvelles Mises à Jour de la RCP pour les Femmes Enceintes pour Soins Infirmiers garantit, outre la formation la plus rigoureuse et la plus actualisée, l'accès à un diplôme de Certificat délivré par TECH Université Technologique.



“

*Terminez ce programme avec succès
et recevez votre diplôme sans avoir
à vous soucier des déplacements ou
des formalités administratives”*

Ce **Certificat en Principales Pathologies de la Puerpéralité et Nouvelles Mises à Jour de la RCP pour les Femmes Enceintes pour Soins Infirmiers** contient le programme scientifique le plus complet et actualisé du marché.

Après avoir passé l'évaluation, l'étudiant recevra par courrier* avec accusé de réception son diplôme de **Certificat** délivrée par **TECH Université Technologique**.

Le diplôme délivré par **TECH Université Technologique** indiquera la note obtenue lors du Certificat, et répond aux exigences communément demandées par les bourses d'emploi, les concours et les commissions d'évaluation des carrières professionnelles.

Diplôme: **Certificat en Principales Pathologies de la Puerpéralité et Nouvelles Mises à Jour de la RCP pour les Femmes Enceintes pour Soins Infirmiers**

Modalité: **en ligne**

Durée: **6 semaines**



*Si l'étudiant souhaite que son diplôme version papier possède l'Apostille de La Haye, TECH EDUCATION fera les démarches nécessaires pour son obtention moyennant un coût supplémentaire.



Certificat

Principales Pathologies de
la Puerpéralité et Nouvelles
Mises à Jour de la RCP
pour les Femmes Enceintes
pour Soins Infirmiers

- » Modalité: en ligne
- » Durée: 6 semaines
- » Qualification: TECH Université Technologique
- » Horaire: à votre rythme
- » Examens: en ligne

Certificat

Principales Pathologies de la
Puerpéralité et Nouvelles Mises à
Jour de la RCP pour les Femmes
Enceintes pour Soins Infirmiers

