

Certificat

Principales Pathologies de la
Puerpéralité et Nouvelles Mises à
Jour de la RCP pour les Femmes
Enceintes et les Nouveau-nés
pour Sages-Femmes





Certificat

Principales Pathologies
de la Puerpéralité et
Nouvelles Mises à Jour
de la RCP pour les Femmes
Enceintes et les Nouveau-
nés pour Sages-Femmes

- » Modalité: en ligne
- » Durée: 6 semaines
- » Qualification: TECH Université Technologique
- » Horaire: à votre rythme
- » Examens: en ligne

Accès au site web: www.techtute.com/fr/infirmier/cours/principales-pathologies-puerperalite-nouvelles-mises-jour-rcp-femmes-enceintes-nouveau-sages-femmes

Sommaire

01

Présentation

page 4

02

Objectifs

page 8

03

Direction de la formation

page 12

04

Structure et contenu

page 20

05

Méthodologie

page 24

06

Diplôme

page 32

01

Présentation

Une littérature scientifique abondante montre les risques encourus par les femmes enceintes dans la période du Post-partum. Les pathologies possibles survenant pendant cette période sont des motifs fréquents de consultation en urgence et nécessitent des soins de santé appropriés pour prévenir la mortalité maternelle. À ce scénario s'ajoutent les éventuelles complications cardio-respiratoires du nouveau-né, qui nécessitent une intervention immédiate. Face à cette réalité, les sages-femmes doivent continuellement mettre à jour leurs compétences dans le dépistage des principales pathologies Puerpérales et les derniers protocoles de réanimation des femmes enceintes et des nouveau-nés. C'est sur ces deux axes que TECH concentre ce diplôme 100% en ligne, enseigné par les meilleurs professionnels de la santé qui ont développé d'excellents matériels pédagogiques multimédias.



“

Vous pourrez vous tenir au courant en seulement 6 semaines des avancées réalisées dans les Pathologies les plus fréquentes diagnostiquées et traitées dans la Puerpéralité”

Les pathologies possibles et leurs complications survenant pendant la période Puerpérale sont l'une des causes les plus fréquentes de mortalité chez les femmes. Un scénario qui va des affections les plus bénignes survenant pendant l'allaitement aux plus graves comme les maladies cardiovasculaires ou infectieuses.

Se tenir au courant des dernières études scientifiques, incorporer les procédures diagnostiques et thérapeutiques les plus récentes dans la pratique quotidienne et les recommandations les plus récentes sur les techniques d'allaitement correctes sont les clés du succès de la performance professionnelle des sages-femmes. Sur la base de ces critères, TECH a créé ce Certificat en Principales Pathologies de la Puerpéralité et Nouvelles Mises à Jour de la RCP pour les Femmes Enceintes et les Nouveau-nés pour Sages-Femmes.

Il s'agit d'un programme avancé de 180 heures d'enseignement réparties sur 6 semaines, qui permettra au professionnel de santé d'élargir ses compétences dans l'approche et la détection des pathologies les plus récurrentes telles que l'hémorragie du post-partum, les problèmes psychologiques durant cette phase ou la réanimation cardio-pulmonaire chez la femme enceinte et la réanimation cardio-pulmonaire néonatale.

Le tout complété par des résumés vidéo, des vidéos In Focus, des lectures spécialisées et des simulations de cas cliniques qui donneront plus de dynamisme à cette mise à jour et apporteront une information beaucoup plus large. En outre, les étudiants auront accès à des *Masterclasses* données par deux prestigieux Directeurs Internationaux Invités, qui ont une carrière exceptionnelle dans le domaine de l'Obstétrique.

Un Certificat sans présence ni cours à horaires fixes, qui s'adapte aux besoins réels des sages-femmes, désireuses d'être à jour d'une qualification de qualité et qui leur permet de concilier leurs responsabilités quotidiennes.

Ce **Certificat en Principales Pathologies de la Puerpéralité et Nouvelles Mises à Jour de la RCP pour les Femmes Enceintes et les Nouveau-nés pour Sages-Femmes** contient le programme scientifique le plus complet et le plus actualisé du marché. Ses caractéristiques sont les suivantes:

- ♦ Le développement d'études de cas présentées par des experts en Obstétrique
- ♦ Les contenus graphiques, schématiques et éminemment pratiques avec lesquels ils sont conçus fournissent des informations scientifiques et sanitaires essentielles à la pratique professionnelle
- ♦ Exercices pratiques permettant de réaliser le processus d'auto-évaluation afin d'améliorer l'apprentissage
- ♦ Il met l'accent sur les méthodologies innovantes
- ♦ Cours théoriques, questions à l'expert, forums de discussion sur des sujets controversés et travail de réflexion individuel
- ♦ La possibilité d'accéder aux contenus depuis n'importe quel appareil fixe ou portable doté d'une connexion internet



Ce programme bénéficie de la participation de deux Directeurs Internationaux Invités exceptionnels, qui ont une longue trajectoire et qui partageront leurs connaissances à travers des Masterclass"

“

*Des études de cas cliniques
fournies par des experts dans
l'approche des principales
pathologies de la Puerpéralité”*

Le programme comprend dans son corps enseignant des professionnels du secteur qui apportent à cette formation l'expérience de leur travail, ainsi que des spécialistes reconnus de grandes sociétés et d'universités prestigieuses.

Grâce à son contenu multimédia développé avec les dernières technologies éducatives, les spécialistes bénéficieront d'un apprentissage situé et contextuel, c'est-à-dire un environnement simulé qui fournira une formation immersive programmée pour s'entraîner dans des situations réelles.

La conception de ce programme est axée sur l'Apprentissage Par les Problèmes, grâce auquel le Professionnelle devra essayer de résoudre les différentes situations de pratique professionnelle qui se présentent tout au long du programme académique. Pour ce faire, l'étudiant sera assisté d'un innovant système de vidéos interactives, créé par des experts reconnus.

*Il s'agit d'un programme de recyclage
intensif de 6 semaines sur la réanimation
cardio-pulmonaire pour les femmes
enceintes et les nouveau-nés.*

*Le matériel didactique multimédia
vous offre une vision théorique-
pratique de la pathologie
infectieuse dans la Puerpéralité.*



02 Objectifs

Ce Certificat a été désigné pour augmenter les compétences et les aptitudes des sages-femmes dans leur prise en charge des femmes et des nouveau-nés pendant la phase du Post-partum. Un objectif qui sera plus facile à atteindre grâce aux nombreuses ressources pédagogiques que TECH met à la disposition des étudiants. De plus, la proximité du personnel enseignant permettra aux étudiants d'obtenir des réponses à toutes les questions qu'ils pourraient se poser sur le programme d'études qui compose ce diplôme.





“

TECH met à votre disposition des outils pédagogiques qui vous permettent de vous tenir au courant de l'approche de l'Infection puerpérale"



Objectifs généraux

- Mettre à jour les connaissances sur les pathologies les plus fréquentes en puerpéralité
- Intégrer les nouveaux protocoles de RCP pour les femmes enceintes et les nouveau-nés
- Approfondir le concept et l'étiologie de l'infection puerpérale
- Approfondir les traumatismes obstétricaux et l'inversion utérine
- Comprendre les problèmes psychologiques qui affectent la femme enceinte pendant la puerpéralité

“

Vous aurez l'occasion d'améliorer vos compétences en matière de conseils sur l'allaitement pour les femmes enceintes et les femmes en Post-partum"





Objectifs spécifiques

- ◆ Connaître la pathologie infectieuse en Puerpéralité, car ce sont les sages-femmes qui reçoivent la femme en visite puerpérale, et dont l'orientation précoce est essentielle pour une issue favorable
- ◆ Informer sur les problèmes d'allaitement, un sujet qui relève presque exclusivement de la responsabilité des sages-femmes
- ◆ Étudier en profondeur les soins psychologiques tels que la dépression post-partum et la psychose puerpérale
- ◆ Connaître les causes des hémorragies post-partum, puisque les sages-femmes sont chargées d'assister les accouchements eutociques et de surveiller la puerpéralité immédiate dans toutes les unités d'hospitalisation
- ◆ Connaître le traitement approprié en fonction de l'étiologie de l'hémorragie et de ses soins ultérieurs
- ◆ Actualiser les connaissances de la RCP maternelle et néonatale, car les sages-femmes sont chargées de la première évaluation néonatale dans la plupart des maternités, et leurs algorithmes sont mis à jour pour offrir les meilleurs soins sur la base de données scientifiques probantes

03

Direction de la formation

Le corps professoral qui compose ce diplôme universitaire a accumulé des années d'expérience dans la prise en charge des femmes enceintes tout au long du processus de gestation et de la période Postnatale. Leurs excellentes connaissances dans ce domaine et leur pratique quotidienne dans des centres de référence sont une garantie pour les diplômés qui souhaitent obtenir une mise à jour complète des meilleurs spécialistes en Obstétrique et des performances professionnelles des sages-femmes.



“

Vous pourrez résoudre tous vos doutes avec une excellente équipe de Sages-femmes qui ont travaillé dans des hôpitaux de premier plan"

Directeur invité international

Dr Leah McCoy est une Infirmière Spécialiste en Soins Infirmiers et Directrice du Programme de Formation des Soins Infirmiers Obstétricaux à la Mayo Clinic, Minnesota, aux États-Unis. Elle s'efforce d'offrir aux infirmières une voie innovante vers une carrière de sage-femme. Soucieuse d'assurer la qualité des soins, elle s'est consacrée à la supervision de la sécurité des patients.

Après une longue carrière d'Infirmière en **Obstétrique**, elle s'est spécialisée dans la **dilatation cervicale en ambulatoire**, la gestion des hémorragies du post-partum et les urgences obstétricales. L'une de ses principales responsabilités a été les **soins d'accouchement**, mais elle a également participé aux **soins prénataux** et aux soins de santé généraux pour les femmes enceintes. En outre, elle a de l'expérience en tant que formatrice pour les professionnels souhaitant se spécialiser dans cette branche des soins infirmiers.

Dr Leah McCoy, quant à elle, a servi dans le **corps des Soins Infirmiers de la Marine** des États-Unis. Après avoir travaillé pendant plusieurs années comme sage-femme, elle a décidé d'élargir ses connaissances et s'est engagée avec la motivation de voyager tout en rendant service à son pays. Forte de son expertise reconnue, elle est également membre de la **Commission de Certification des Sages-femmes des États-Unis** et membre du **Collège Américain des Infirmières Sages-femmes**.

Dans le domaine de la recherche, elle a travaillé sur plusieurs projets dans le domaine de l'**Obstétrique**. Certaines des études auxquelles elle a participé ont porté sur l'analyse de la prise de poids pendant la grossesse ou sur l'application de l'auscultation intermittente chez les femmes à faible risque. Elle a également collaboré à un projet visant à réduire la durée du déclenchement de l'accouchement, dans le but de réduire de 10% la durée du séjour avant l'accouchement.



Dr McCoy, Leah

- Directrice du Programme de Formation des Soins Infirmiers Obstétriques, Clinique Mayo, Minnesota, États-Unis
- Infirmière au Département d'Obstétrique et Gynécologie, Clinique Mayo
- Instructrice, Département d'Obstétrique et de Gynécologie de la Clinique Mayo
- Doctorat en Soins Infirmiers Obstétricaux de l'Université Baylor
- Diplôme en Soins Infirmiers de l'Université de Marquette
- Membre du: Collège des Infirmières Sages-femmes des États-Unis et Corps des Infirmières de la Marine des États-Unis

“

Grâce à TECH, vous pourrez apprendre avec les meilleurs professionnels du monde”

Directeur invité international

Dr Christelle Vauloup Fellous est une virologue de renommée internationale qui a été **Vice-présidente du Groupe de Recherche sur les Infections pendant la Grossesse (GRIG)** en France. Elle a été membre de sociétés scientifiques prestigieuses, telles que la **Société Européenne de Virologie Clinique**, la **Société Française de Microbiologie (SFL)** et la **Société Française de Pathologie Infectieuse (SPILF)**.

Elle a également été **Coordinatrice du Centre National de Référence (CNR) pour les Infections Rubéolaires Materno-fœtales**, où elle a joué un rôle crucial dans la centralisation et l'amélioration des diagnostics liés à cette maladie. Elle a également été **Responsable du Laboratoire National de Référence pour la Rubéole de l'Organisation Mondiale de la Santé (OMS)**, consolidant ainsi sa position d'autorité dans la recherche et la prise en charge des **Infections Virales affectant les femmes enceintes** et leurs enfants.

Outre ses responsabilités dans le domaine de la **Rubéole**, elle est devenue une figure incontournable du **diagnostic sérologique et prénatal** dans les **centres hospitaliers en France**. En effet, ses travaux dans ce domaine lui ont permis d'améliorer de manière significative la détection et le traitement des **infections au cours de la grossesse**. Elle a également été un membre actif de plusieurs **groupes de travail pour le Ministère Français de la Santé**, où elle a contribué à la mise en œuvre de protocoles pour la **détection systématique du Cytomégalo virus (CMV)** chez les **donneurs de gamètes et d'embryons**, ainsi que chez les **femmes enceintes**.

Tout au long de sa carrière, la Dr Christelle Vauloup Fellous a été **auteure** et une **chercheuse prolifique**, avec des publications de premier plan explorant des sujets tels que le **transfert transplacentaire d'anticorps neutralisants anti-SARS-CoV-2** et la **prévalence de la toxoplasmose maternelle et congénitale**. En ce sens, leur travail a eu un impact direct sur l'amélioration de la **santé maternelle et fœtale** dans le monde.



Dr Vauloup Fellous, Christelle

- ♦ Vice-président du Groupe de Recherche sur les Infections pendant la Grossesse (GRIG), France
- ♦ Coordinatrice du Centre National de Référence (CNR) pour les Infections de Rubéole Materno-Fœtales
- ♦ Responsable du Laboratoire National de Référence de l'OMS pour la Rubéole
- ♦ Responsable du Diagnostic Sérologique et Prénatal dans les Centres Hospitaliers
- ♦ Membre du Groupe de Travail sur la Détection du Cytomégalovirus chez les Donneurs de Gamètes et d'Embryons (Ministère de la Santé français)
- ♦ Membre du Groupe de travail sur le Dépistage Systématique de l'Infection à CMV au cours de la Grossesse (Ministère de la Santé français)
- ♦ Membre du Groupe de Travail sur la Mise en Œuvre de la Déclaration Obligatoire de la Rubéole (Ministère de la Santé français)
- ♦ Membre du Groupe de Travail sur la Prévention de l'Infection à Cytomégalovirus chez les Femmes Enceintes (Ministère français de la Santé)
- ♦ Doctorat en Virologie de l'Université Pierre et Marie Curie
- ♦ Master en Sciences, Virologie Médicale, de l'Université Denis Diderot
- ♦ Licence de Pharmacie de l'Université Paris-Sud
- ♦ Licence en Biologie de l'Université Paris-Sud
- ♦ Membre de: Société Française de Microbiologie (SFL), Société Française de Pathologie Infectieuse (SPILF) et Société Européenne de Virologie Clinique (ECV)



Saisissez l'occasion de vous informer sur les derniers progrès réalisés dans ce domaine afin de les appliquer à votre pratique quotidienne”

Direction



Mme Hernando Orejudo, Isabel

- ♦ Infirmière Spécialiste en Gynécologie et Obstétrique
- ♦ Sage-femme. Hôpital Clinique San Carlos
- ♦ Infirmière de Consultation Externe. Hôpital Universitaire La Paz
- ♦ Diplôme Universitaire en Infirmierie. Université Autonome de Madrid

Professeurs

M. Márquez Espinar, Gumersindo

- ♦ Maieuticien à l'Hôpital Clinique San Carlos, Madrid
- ♦ Professeur à l'Université Pontificale de Salamanque
- ♦ Diplôme en Soins Infirmiers
- ♦ Licence en Podologie
- ♦ Master en Recherche en Soins

Mme De Miguel González, María José

- ♦ Infirmière en l'Unité d'Obstétrique et Gynécologie, Hôpital Clinique San Carlos
- ♦ Infirmière Adjointe à l'Hôpital Clinique San Carlos
- ♦ Infirmière à l'Université de Salamanque

Mme Hernández Lachehab, Sonia

- ♦ Infirmière du Service de Soins Ruraux à Madrid
- ♦ Sage-femme à l'Hôpital Universitaire Clinique San Carlos de Madrid
- ♦ Infirmière en Soins Primaires chez SERMAS
- ♦ Diplôme en Soins Infirmiers à l'Université d'Alcala
- ♦ Infirmière en Urgences Extra-hospitalière
- ♦ Spécialiste en Obstétrique et Gynécologie et Sage-femme à l'Unité d'Enseignement de Madrid
- ♦ Experte en Processus d'Interventions en Soins Infirmiers pour les Patients Pédiatriques dans des Situations de Risque



Mme De la Torre Arandilla, Ana

- Sage-femme au Service Obstétrique de l'Hôpital Universitaire Porte de Hierro
- Sage-femme à l'Hôpital Clinique San Carlos
- Spécialiste en Obstétrique-Gynécologique par l'Hôpital Universitaire Porte de Hierro
- Enseignante de l'Académie CTO
- Membre de l'équipe de recherche de la thèse de doctorat "Application clinique de la science infirmière, réalité actuelle ou tâche en suspens?" à l'Hôpital Universitaire de La Paz
- Diplôme Universitaire en Soins Infirmiers de l'Université Autonome de Madrid

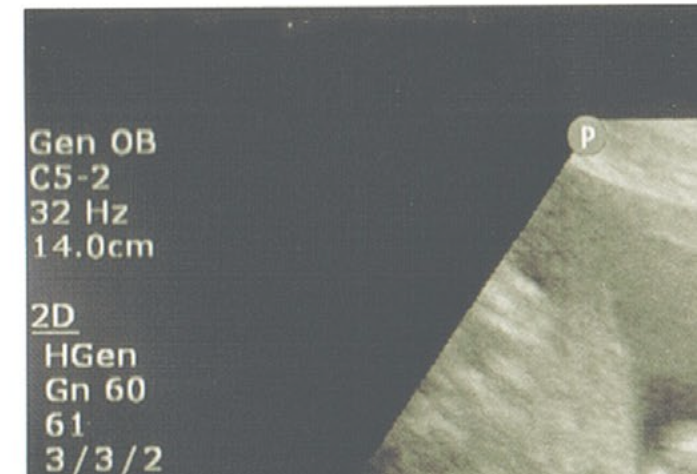
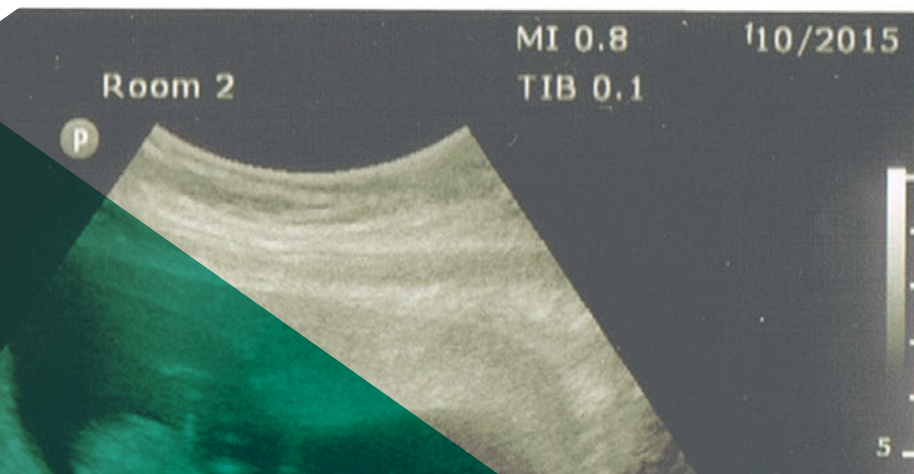
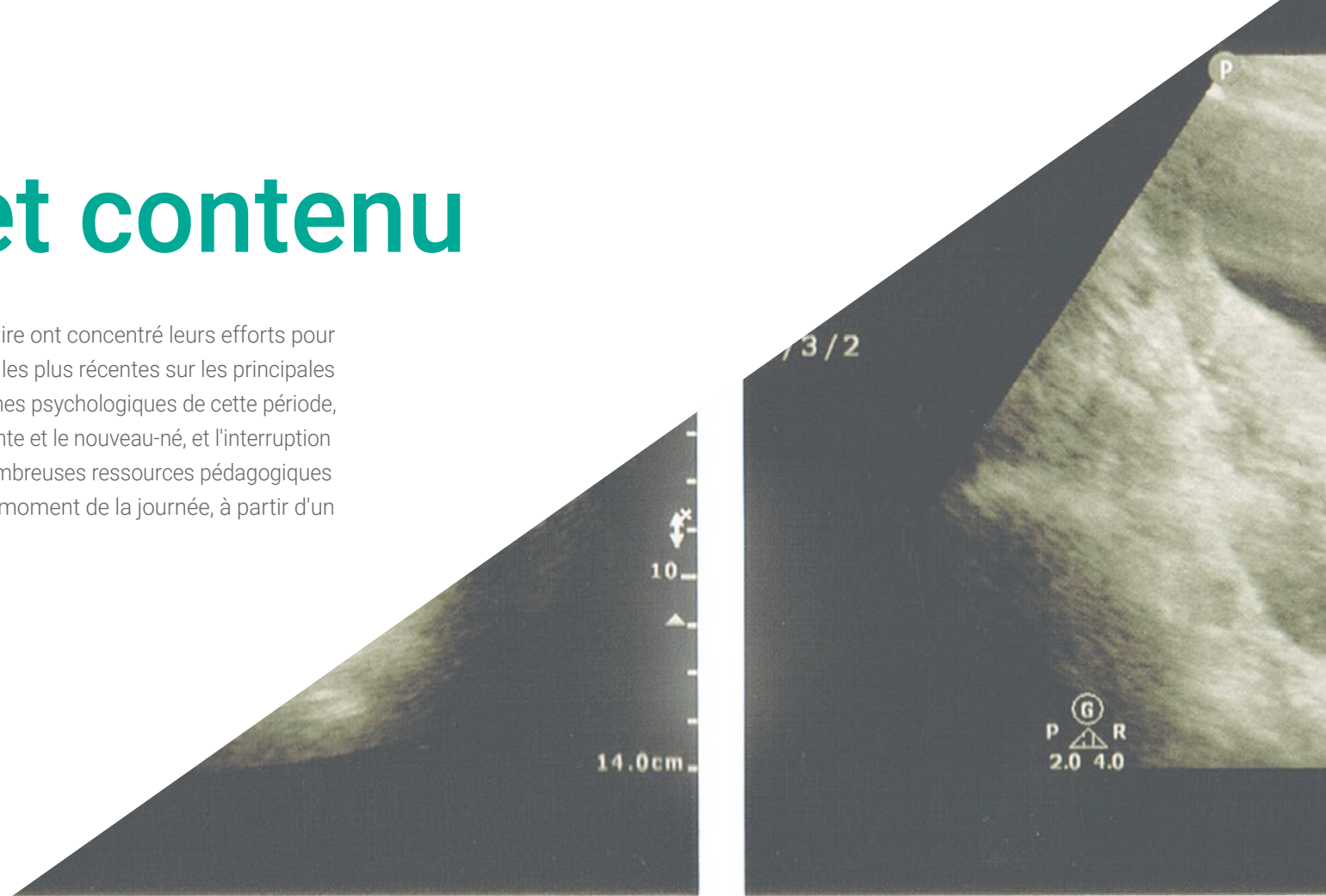
“

Saisissez l'occasion de vous informer sur les derniers progrès réalisés dans ce domaine afin de les appliquer à votre pratique quotidienne”

04

Structure et contenu

Les Professeurs qui enseignent ce diplôme universitaire ont concentré leurs efforts pour réunir l'expérience clinique et les preuves scientifiques les plus récentes sur les principales pathologies présentes dans la Puerpéralité, les problèmes psychologiques de cette période, la réanimation cardio-pulmonaire chez la femme enceinte et le nouveau-né, et l'interruption légale de grossesse. Le tout, en outre, au moyen de nombreuses ressources pédagogiques multimédias auxquelles vous pouvez accéder à tout moment de la journée, à partir d'un appareil électronique doté d'une connexion internet.



Gen
Gn 59
61
3/3/2

Room 2

TIB 0.1



Gen OB
C5-2
32 Hz
14.0cm

2D
HGen
Gn 60
61
3/3/2

Room 2

TIB 0.1

+CRL
GA(CRL)Hadlock

P
5.98 cm
12w3d

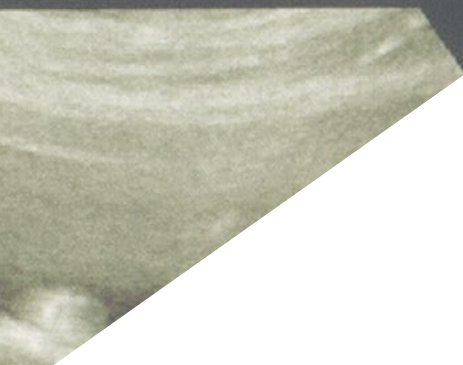
Structure et contenu | 21 **tech**

Room 2

MI 0.8

10/28

TIB 0.1



“

Un programme d'études conçu pour fournir les informations les plus récentes sur les principales pathologies médicales pendant la grossesse"

Module 1. Pathologie de la Puerpéralité. Problèmes psychologiques pendant la Puerpéralité. Réanimation cardio-pulmonaire chez la femme enceinte et le nouveau-né

- 1.1. Infection puerpérale
 - 1.1.1. Concept et étiologie
 - 1.1.2. Facteurs de risque
 - 1.1.3. Formes de diffusion
 - 1.1.4. Formes cliniques
 - 1.1.5. Clinique
 - 1.1.6. Traitement et prophylaxie
- 1.2. Hémorragie post-partum
 - 1.2.1. Concept
 - 1.2.2. Étiologie
 - 1.2.2.1. Tonus utérin
 - 1.2.2.2. Traumatisme obstétrique et inversion utérine
 - 1.2.2.3. Tricotage
 - 1.2.2.4. Problèmes de coagulation
 - 1.2.3. Traitement
- 1.3. Problèmes principaux de l'allaitement maternel I
 - 1.3.1. Fissures du mamelon
 - 1.3.2. Engorgement des seins et obstruction
 - 1.3.3. Eczéma et candidose du mamelon
 - 1.3.4. Hypogalactie
- 1.4. Problèmes principaux de l'allaitement maternel II
 - 1.4.1. Mastite aiguë
 - 1.4.1.1. Concept, étiologie et caractéristiques cliniques
 - 1.4.1.2. Prévention
 - 1.4.1.3. Traitement
 - 1.4.1.4. Complications
- 1.5. Problèmes psychologiques pendant la puerpéralité
 - 1.5.1. Baby blues ou dépression post-partum
 - 1.5.2. Dépression post-partum
 - 1.5.2.1. Concept
 - 1.5.2.2. Facteurs de risque
 - 1.5.2.3. Prévention
 - 1.5.2.4. Traitement
 - 1.5.3. Psychose puerpérale
 - 1.5.3.1. Concept
 - 1.5.3.2. Facteurs de risque
 - 1.5.3.3. Prévention
 - 1.5.3.4. Traitement
- 1.6. Le deuil périnatal
 - 1.6.1. Concept
 - 1.6.2. Manifestations cliniques
 - 1.6.3. Types de deuil
 - 1.6.4. Phases du deuil périnatal
 - 1.6.5. Gestion psychologique
- 1.7. Céphalées post-ponction durale
 - 1.7.1. Concept
 - 1.7.2. Diagnostic différentiel
 - 1.7.3. Traitement et prophylaxie
 - 1.7.4. Complications
- 1.8. Réanimation cardio-pulmonaire chez la femme enceinte
 - 1.8.1. Principales causes d'arrêt cardio-pulmonaire chez la femme enceinte
 - 1.8.2. Algorithme de la réanimation cardio-pulmonaire
 - 1.8.3. Considérations spécifiques de la grossesse
 - 1.8.4. Extraction fœtale



- 1.9. Réanimation cardio-pulmonaire néonatale
 - 1.9.1. Principales causes d'arrêt cardiorespiratoire chez les nouveau-nés
 - 1.9.2. Algorithme de la réanimation cardio-pulmonaire
 - 1.9.3. Neuroprotection par hypothermie chez le nouveau-né
 - 1.9.3.1. Concept et mécanismes d'action de l'hypothermie
 - 1.9.3.2. Critères d'inclusion et d'exclusion au traitement
 - 1.9.3.3. Phases du traitement et refroidissement
 - 1.9.3.4. Limitation de l'effort thérapeutique chez les nouveau-nés atteints d'une encéphalopathie hypoxique-ischémique

“

Il aborde les principales causes d'arrêt cardio-respiratoire chez la femme enceinte et l'algorithme utilisé pour la réanimation”

05

Méthodologie

Ce programme de formation offre une manière différente d'apprendre. Notre méthodologie est développée à travers un mode d'apprentissage cyclique: ***el Relearning***.

Ce système d'enseignement s'utilise, notamment, dans les Écoles de Médecine les plus prestigieuses du monde. De plus, il a été considéré comme l'une des méthodologies les plus efficaces par des magazines scientifiques de renom comme par exemple le ***New England Journal of Medicine***.



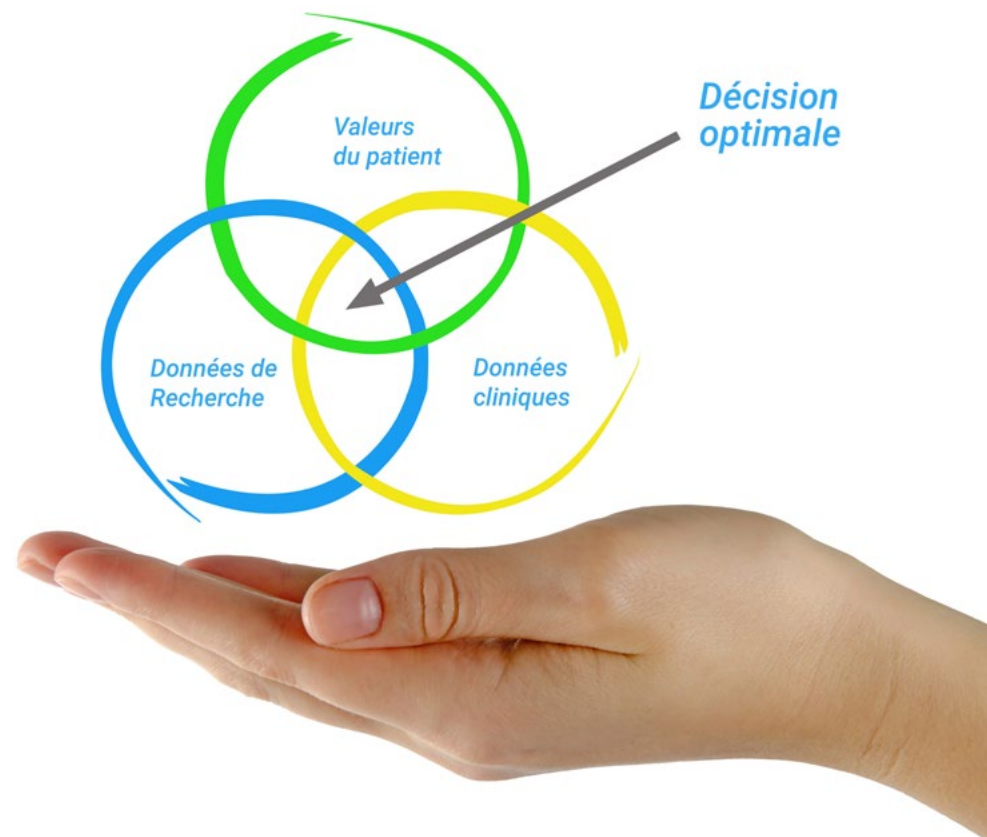
“

Découvrez le Relearning, un système qui laisse de côté l'apprentissage linéaire conventionnel au profit des systèmes d'enseignement cycliques: une façon d'apprendre qui a prouvé son énorme efficacité, notamment dans les matières dont la mémorisation est essentielle"

À TECH, School nous utilisons la Méthode des cas

Dans une situation clinique donnée: que doit faire un professionnel? Tout au long du programme, vous serez confronté à de multiples cas cliniques simulés, basés sur des patients réels, dans lesquels vous devrez enquêter, établir des hypothèses et finalement résoudre la situation. Il existe de nombreux faits scientifiques prouvant l'efficacité de cette méthode. Les personnels infirmiers apprennent mieux, plus rapidement et plus durablement dans le temps.

Avec TECH, le personnel infirmier fait l'expérience d'une méthode d'apprentissage qui révolutionne les fondements des universités traditionnelles du monde entier.



Selon le Dr Gérvas, le cas clinique est la présentation commentée d'un patient, ou d'un groupe de patients, qui devient un "cas", un exemple ou un modèle illustrant une composante clinique particulière, soit en raison de son pouvoir pédagogique, soit en raison de sa singularité ou de sa rareté. Il est essentiel que le cas soit ancré dans la vie professionnelle réelle, en essayant de recréer les véritables conditions de la pratique professionnelle des soins infirmiers.

“

Saviez-vous que cette méthode a été développée en 1912 à Harvard pour les étudiants en Droit? La méthode des cas consiste à présenter aux apprenants des situations réelles complexes pour qu'ils s'entraînent à prendre des décisions et pour qu'ils soient capables de justifier la manière de les résoudre. En 1924, elle a été établie comme une méthode d'enseignement standard à Harvard"

L'efficacité de la méthode est justifiée par quatre acquis fondamentaux:

1. Les personnels infirmiers qui suivent cette méthode parviennent non seulement à assimiler les concepts, mais aussi à développer leur capacité mentale au moyen d'exercices pour évaluer des situations réelles et appliquer leurs connaissances.
2. L'apprentissage est solidement traduit en compétences pratiques, ce qui permet au professionnel des soins infirmiers une meilleure intégration des connaissances dans le domaine hospitalier ou des soins de santé primaires.
3. L'assimilation des idées et des concepts est rendue plus facile et plus efficace, grâce à l'utilisation de situations issues de la réalité.
4. Le sentiment d'efficacité de l'effort investi devient un stimulus très important pour les étudiants, qui se traduit par un plus grand intérêt pour l'apprentissage et une augmentation du temps passé à travailler sur le cours.



Relearning Methodology

TECH renforce l'utilisation de la méthode des cas avec la meilleure méthodologie d'enseignement 100% en ligne du moment: Relearning.

Notre Université est la première au monde à combiner l'étude de cas cliniques avec un système d'apprentissage 100% en ligne basé sur la pratique et combinant un minimum de 8 éléments différents dans chaque cours. Ceci représente une véritable révolution par rapport à une simple étude et analyse de cas.

Le personnel infirmier apprendra à travers des études de cas réels ainsi qu'en s'exerçant à résoudre des situations complexes dans des environnements d'apprentissage simulés. Ces simulations sont développées à l'aide de logiciels de pointe pour faciliter l'apprentissage par immersion.



Selon les indicateurs de qualité de la meilleure université en ligne du monde hispanophone (Columbia University). La méthode Relearning, à la pointe de la pédagogie mondiale, a réussi à améliorer le niveau de satisfaction globale des professionnels finalisant leurs études.

Grâce à cette méthodologie, nous avons formé plus de 175.000 infirmiers avec un succès sans précédent et ce dans toutes les spécialités, quelle que soit la charge pratique. Notre méthodologie d'enseignement est développée dans un environnement très exigeant, avec un corps étudiant universitaire au profil socio-économique élevé et dont l'âge moyen est de 43,5 ans.

Le Relearning vous permettra d'apprendre plus facilement et de manière plus productive tout en vous impliquant davantage dans votre spécialisation, en développant un esprit critique, en défendant des arguments et en contrastant les opinions: une équation directe vers le succès.

Dans notre programme, l'apprentissage n'est pas un processus linéaire mais il se déroule en spirale (nous apprenons, désapprenons, oublions et réapprenons). Par conséquent, ils combinent chacun de ces éléments de manière concentrique.

Selon les normes internationales les plus élevées, la note globale de notre système d'apprentissage est de 8,01.



Ce programme offre le meilleur matériel pédagogique, soigneusement préparé pour les professionnels:



Support d'étude

Tous les contenus didactiques sont créés par les spécialistes qui vont enseigner le programme universitaire, spécifiquement pour lui, de sorte que le développement didactique est vraiment spécifique et concret.

Ces contenus sont ensuite appliqués au format audiovisuel, pour créer la méthode de travail TECH en ligne. Tout cela, élaboré avec les dernières techniques afin d'offrir des éléments de haute qualité dans chacun des supports qui sont mis à la disposition de l'apprenant.



Techniques et procédures infirmières en vidéo

Nous vous rapprochons des dernières techniques, des dernières avancées pédagogiques à l'avant-garde des techniques actuelles des soins infirmiers. Tout cela, à la première personne, expliqué et détaillé rigoureusement pour atteindre une compréhension complète et une assimilation optimale. Et surtout, vous pouvez les visionner autant de fois que vous le souhaitez.



Résumés interactifs

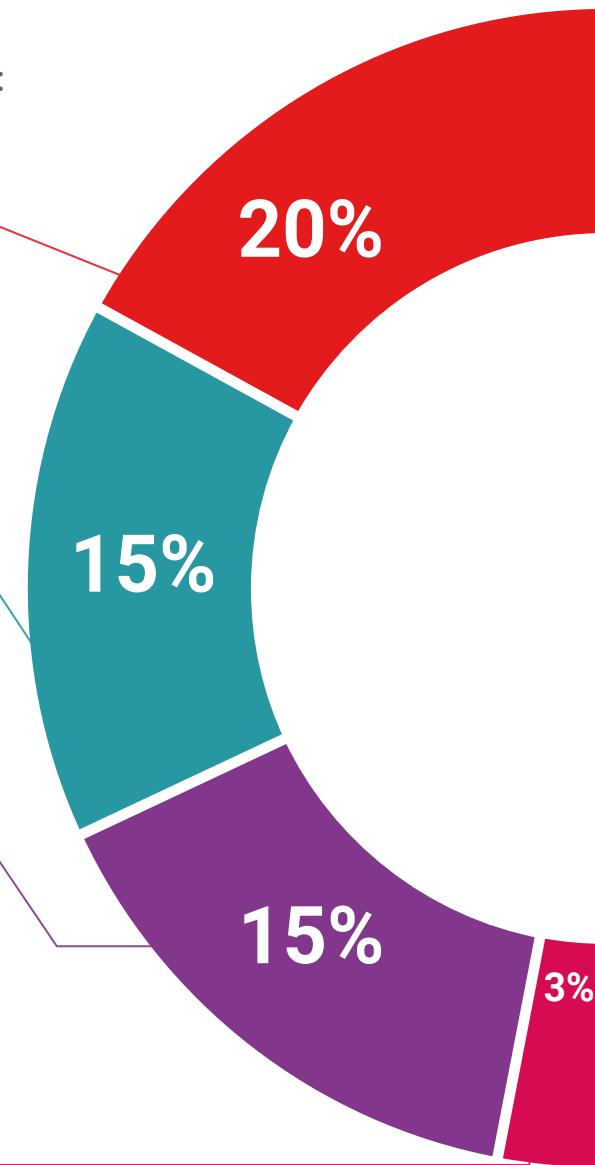
Nous présentons les contenus de manière attrayante et dynamique dans des dossiers multimédias comprenant des fichiers audios, des vidéos, des images, des diagrammes et des cartes conceptuelles afin de consolider les connaissances.

Ce système éducatif unique pour la présentation de contenu multimédia a été récompensé par Microsoft en tant que "European Success Story".



Bibliographie complémentaire

Articles récents, documents de consensus et directives internationales, entre autres. Dans la bibliothèque virtuelle de TECH, l'étudiant aura accès à tout ce dont il a besoin pour compléter sa formation.





Études de cas dirigées par des experts

Un apprentissage efficace doit nécessairement être contextuel. Pour cette raison, TECH présente le développement de cas réels dans lesquels l'expert guidera l'étudiant à travers le développement de la prise en charge et la résolution de différentes situations: une manière claire et directe d'atteindre le plus haut degré de compréhension.



Testing & Retesting

Nous évaluons et réévaluons périodiquement vos connaissances tout au long du programme, par le biais d'activités et d'exercices d'évaluation et d'auto-évaluation: vous pouvez ainsi constater vos avancées et savoir si vous avez atteint vos objectifs.



Cours magistraux

Il existe des preuves scientifiques de l'utilité de l'observation par un tiers expert. La méthode "Learning from an Expert" renforce les connaissances et la mémoire, et donne confiance dans les futures décisions difficiles.



Guides d'action rapide

À TECH nous vous proposons les contenus les plus pertinents du cours sous forme de feuilles de travail ou de guides d'action rapide. Un moyen synthétique, pratique et efficace pour vous permettre de progresser dans votre apprentissage.



06 Diplôme

Le Certificat en Principales Pathologies de la Puerpéralité et Nouvelles Mises à Jour de la RCP pour les Femmes Enceintes et les Nouveau-nés pour Sages-Femmes garantit, outre la formation la plus rigoureuse et la plus actualisée, l'accès à un diplôme de Certificat délivré par TECH Université Technologique.



“

Finalisez cette formation avec succès et recevez votre diplôme universitaire sans avoir à vous soucier des déplacements ou des démarches administratives”

Ce **Certificat en Principales Pathologies de la Puerpéralité et Nouvelles Mises à Jour de la RCP pour les Femmes Enceintes et les Nouveau-nés pour Sages-Femmes** contient le programme scientifique le plus complet et actualisé du marché.

Après avoir passé l'évaluation, l'étudiant recevra par courrier* avec accusé de réception son diplôme de **Certificat** délivrée par **TECH Université Technologique**.

Le diplôme délivré par **TECH Université Technologique** indiquera la note obtenue lors du Certificat, et répond aux exigences communément demandées par les bourses d'emploi, les concours et les commissions d'évaluation des carrières professionnelles.

Diplôme: **Certificat en Principales Pathologies de la Puerpéralité et Nouvelles Mises à Jour de la RCP pour les Femmes Enceintes et les Nouveau-nés pour Sages-Femmes**

Modalité: **en ligne**

Durée: **6 semaines**



*Si l'étudiant souhaite que son diplôme version papier possède l'Apostille de La Haye, TECH EDUCATION fera les démarches nécessaires pour son obtention moyennant un coût supplémentaire.



Certificat

Principales Pathologies
de la Puerpéralité et
Nouvelles Mises à Jour de
la RCP pour les Femmes
Enceintes et les Nouveaux
nés pour Sages-Femmes

- » Modalité: en ligne
- » Durée: 6 semaines
- » Diplôme: TECH Université Technologique
- » Horaire: à votre rythme
- » Examens: en ligne

Certificat

Principales Pathologies de la
Puerpéralité et Nouvelles Mises à
Jour de la RCP pour les Femmes
Enceintes et les Nouveau-nés
pour Sages-Femmes