

# Certificat

Post-partum Physiologique  
et Éducation à la Santé  
pour les Sages-femmes



## Certificat

# Post-partum Physiologique et Éducation à la Santé pour les Sages-femmes

- » Modalité: en ligne
- » Durée: 6 semaines
- » Qualification: TECH Université Technologique
- » Intensité: 16h/semaine
- » Horaire: à votre rythme
- » Examens: en ligne

Accès au site web: [www.techtitute.com/fr/infirmierie/cours/post-partum-physiologique-education-sante-sages-femmes](http://www.techtitute.com/fr/infirmierie/cours/post-partum-physiologique-education-sante-sages-femmes)

# Sommaire

01

Présentation

---

*page 4*

02

Objectifs

---

*page 8*

03

Direction de la formation

---

*page 12*

04

Structure et contenu

---

*page 16*

05

Méthodologie

---

*page 20*

06

Diplôme

---

*page 28*

# 01

# Présentation

Comprendre les changements chez les femmes au cours de chacune des étapes de la période postnatale permet d'établir les besoins et de hiérarchiser les soins de la sage-femme au cours des différentes phases. De plus, il est important que le praticien soit formé pour fournir les informations les plus appropriées au patient dans chaque cas.



“

*La meilleure façon de prendre soin des patients pendant la période post-partum est d'être conscient de tous les changements qui peuvent se produire dans leur corps Alors rejoignez-nous et développez votre savoir dans ce domaine"*

La compréhension du développement physiologique de la puerpéralité est essentielle pour la prise en charge des patients, tant du point de vue de l'hôpital que des soins primaires. La reconnaissance de la physiologie de la période postnatale est un élément clé de l'identification précoce des signes de risque et de la capacité à prévenir les complications ou à agir aussi efficacement et rapidement que possible en cas de complications éventuelles.

Ce Certificat distinguera les actions de la sage-femme aux différents niveaux de la prise en charge puerpérale, depuis la salle d'accouchement pendant la puerpéralité immédiate, l'assistance de la puerpéralité dans le service puerpéral et dans le centre de santé par la consultation. Bien que l'on trouve des infirmières dans de nombreux services d'hospitalisation pendant la période postnatale, la tendance est de confier ces postes à des sages-femmes, qui sont les infirmières spécialisées pour cette étape de la vie de la femme.

L'éducation sanitaire occupe une place importante dans cette spécialisation, car elle sera l'un des éléments clés du travail de soins de la sage-femme, offrant des informations à la future mère afin de promouvoir ses soins et ceux de son nouveau-né.

La sortie précoce et la puerpéralité à domicile est une modalité de soins qui est de plus en plus mise en œuvre dans de nombreux hôpitaux. Ces notions seront travaillées dans ce cours, car la sage-femme doit connaître les critères à respecter pour une sortie précoce, ainsi que la manière de gérer l'évolution du processus au domicile de la mère.

L'approche de ce programme éducatif a été développée de manière globale par rapport à la prise en charge de la sage-femme pendant la période post-partum, non seulement basée sur les aspects physiques, mais intégrant également les aspects psycho-émotionnels de la période post-partum.

Ce **Certificat en Post-partum physiologique et Éducation à la santé pour les Sages-femmes** contient le programme Scientifique le plus complet et le plus actualisé du marché. Les principales caractéristiques de la Certificat sont:

- ♦ Le développement de cas pratiques présentés par des experts en Post-partum Physiologique et Éducation à la santé
- ♦ Le contenu graphique, schématique et éminemment pratique du programme fournit des informations scientifiques et pratiques sur les disciplines essentielles à la pratique professionnelle
- ♦ Exercices pratiques permettant de réaliser le processus d'auto-évaluation afin d'améliorer l'apprentissage
- ♦ Il met l'accent sur les méthodologies innovantes en Post-partum Physiologique et Éducation à la santé
- ♦ Les cours théoriques, questions à l'expert, forums de discussion sur des sujets controversés et travail de réflexion individuel
- ♦ Il est possible d'accéder aux contenus depuis tout appareil fixe ou portable doté d'une connexion à internet



*Ne manquez pas l'occasion d'étudier à distance dans la plus grande université privée. Vous augmenterez votre capacité à réussir"*

“

*Cet Certificat est peut-être le meilleur investissement que vous puissiez faire dans le choix d'un programme de recyclage pour deux raisons: en plus d'actualiser vos connaissances en matière de Post-partum Physiologique et Éducation à la Santé, vous obtiendrez un diplôme de TECH Université technologique”*

Son corps enseignant comprend des professionnels du domaine de la période Post-partum, qui apportent leur expérience professionnelle à cette spécialisation ainsi que des spécialistes reconnus par des sociétés de premier plan et des universités prestigieuses.

Son contenu multimédia, élaboré avec les dernières technologies éducatives, permettra au professionnel un apprentissage situé et contextuel, c'est-à-dire un environnement simulé qui fournira une spécialisation immersive programmée pour s'entraîner dans des situations réelles.

La conception de ce programme est axée sur l'Apprentissage Par les Problèmes, grâce auquel le spécialiste doit essayer de résoudre les différentes situations de pratique professionnelle qui se présentent au cours de l'année universitaire. Pour cela, le professionnel aura l'aide d'un système vidéo interactif innovant réalisé par des experts reconnus, ayant une grande Capacité en Post-partum Physiologique et Éducation à la Santé.

*Nous vous offrons la meilleure méthodologie d'enseignement et les dernières technologies éducatives afin que vous puissiez poursuivre votre spécialisation sans complications.*

*Combinez vos études avec votre travail professionnel tout en approfondissant vos connaissances dans le domaine du Post-partum grâce à ce Certificat 100% en ligne.*



# 02 Objectifs

Le Certificat en Post-partum Physiologique et Éducation à la Santé pour les Sages-femmes a pour objectif de former les sages-femmes à leur travail quotidien.





“

*Si vous souhaitez vous spécialiser dans le post-partum, c'est la meilleure option pour connaître les dernières avancées dans ce domaine"*



## Objectifs généraux

---

- ♦ Mettre à jour et élargir les connaissances de la sage-femme dans le domaine des Soins post-partum à l'hôpital, au centre de santé et à domicile
- ♦ Obtenir une vision intégrée des soins requis par la femme et son/ses enfant/s pendant la période puerpérale
- ♦ Comprendre la phase post-partum d'un point de vue global et biopsychosocial
- ♦ Faciliter les actions de la sage-femme dédiée aux Soins de la femme et du nouveau-né dans la phase post-partum
- ♦ Aider à fournir des soins post-partum de qualité fondés sur des données scientifiques
- ♦ Contribuer à la prise de décision de la sage-femme dans les situations qui s'écartent de la normalité
- ♦ Fournir les outils nécessaires à une prise en charge multidisciplinaire dans la période du post-partum
- ♦ Acquérir les compétences professionnelles nécessaires pour offrir une pratique de Soins de qualité et actualisée
- ♦ Appliquer les connaissances acquises pour résoudre les problèmes qui peuvent se poser dans la pratique des Soins de santé





## Objectifs spécifiques

---

- ♦ Élargir les connaissances sur les changements typiques du post-partum dans ses différentes étapes dans le contexte de la physiologie
- ♦ Reconnaître les écarts à la normalité dans l'évolution du post-partum afin de pouvoir identifier les situations pathologiques
- ♦ Améliorer les compétences dans l'application des soins prodigués par les sages-femmes aux femmes et aux nouveau-nés dans la période du post-partum immédiat en salle d'accouchement
- ♦ Améliorer les compétences dans l'application des soins de sage-femme aux femmes et aux nouveau-nés dans le service d'hospitalisation post-partum
- ♦ Améliorer les capacités dans l'application des soins de sage-femme pour les femmes et les nouveau-nés dans le bureau de la sage-femme dans les soins primaires
- ♦ Avoir une connaissance approfondie des procédures de dépistage néonatal
- ♦ Former les sages-femmes à la prise en charge des femmes et des nouveau-nés pendant la période du post-partum à domicile



*Actualisez vos connaissances grâce au programme Post-partum Physiologique et Éducation à la Santé pour les Sages-femmes"*

03

# Direction de la formation

Le corps enseignant du programme comprend des experts de premier ordre en Post-partum, qui apportent l'expérience de leur travail. De plus, d'autres spécialistes de prestige participent à sa conception et à son élaboration complétant ainsi le programme de manière interdisciplinaire.

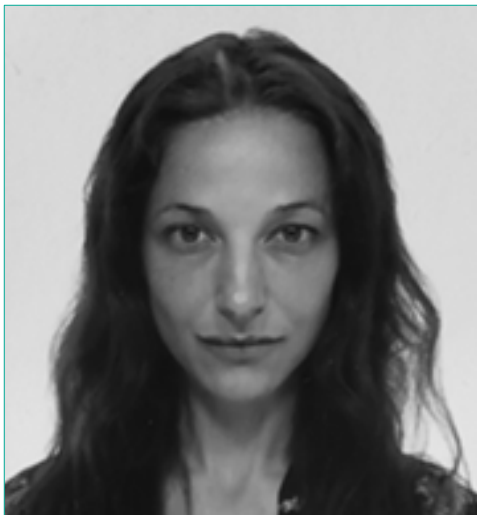




“

*Nous disposons d'une excellente  
équipe de professionnels qui  
vous aideront à améliorer votre  
pratique quotidienne"*

## Direction



### Mme Grolimund Sanchez, Veronica

- ◆ Sage-femme au HGU Docteur Gregorio Marañon, Madrid. Spécialisée dans les grossesses et accouchements à Haut Risque
- ◆ Diplômée en Infirmierie de l'Université Autonome de Madrid École d'Infirmière de la Croix Rouge
- ◆ Infirmière en Obstétrique et Gynécologie
- ◆ Professeur à l'Unité d'Enseignement des Soins Infirmiers Spécialisés en Obstétrique et Gynécologie de l'Hôpital Général Gregorio Marañon, depuis 2013
- ◆ Collaboratrice enseignante à l'HGU Gregorio Marañon, tutrice et superviseuse des rotations de l'EIR en Soins Familiaux et Communautaires
- ◆ Professeur dans le Cours pratique sur les Urgences Obstétricales Hémorragie obstétricale
- ◆ Infirmière dans les services spéciaux tels que les Urgences, URPA, UCI et UCI néonatal



### Mme Pallarés Jiménez, Noelia

- ◆ Sage-femme Hôpital Universitaire Gregorio Maranon
- ◆ Diplôme Universitaire en Infirmierie par l'Université de Zaragoza
- ◆ Spécialité en Soins infirmiers obstétrico-gynécologiques (sage-femme) dans l'unité d'enseignement des sages-femmes de Catalogne, Université de Barcelone
- ◆ Diplôme de troisième cycle en Santé Sexuel Intervention éducative et communautaire Fondation de l'Université de Lérida
- ◆ Professeur collaboratrice de l'Unité d'Enseignement des Sage-femmes Résidentes de l'Hôpital Général Universitaire Gregorio Marañon en tant qu'experte dans le domaine des Soins maternels et néonataux
- ◆ Sage-femme en Soins Primaires à Barcelone. Institut Catalan de la Santé
- ◆ Sage-femme à l'Hôpital Universitaire Clinique de Barcelone
- ◆ Spécialité Obstétrique-Gynécologie à l'Hôpital Germans Trias i Pujol de Badalone en tant que Sage-femme résidente
- ◆ Infirmière dans le service de Néonatal de l'Hôpital Universitaire Miguel Servet de Zaragoza

## Professeurs

### **M. Burgueño Anton, Adrian**

- ◆ Spécialiste en Gynécologie et en Obstétrique. Superviseur bloc chirurgicale Materno-Infantile à l'Hôpital Universitaire La Paz

### **Mme Garcia Rodríguez, Laura**

- ◆ Sage-femme Centre de santé de Goya

### **Mme Gutiérrez Munuera, Marta**

- ◆ Sage-femme Hôpital Infanta Leonor

### **Mme Hernando Orejudo, Isabel**

- ◆ Sage-femme Hôpital Clinique Universitaire San Carlos dans les Unités d'Urgences: Obstétriques, Salle d' Accouchement, Haut Risque Obstétrique, Physiopathologie Fœtale et Allaitement

### **Mme Lopez Collado, Irene**

- ◆ Infirmière en Gynécologie et Obstétrique

### **Mme Matesanz Jete, Consuelo**

- ◆ Sage-femme Hôpital Général de Segovie
- ◆ Infirmière spécialiste en Gynécologie et en Obstétrique

### **Mme Martin Jiménez, Beatriz**

- ◆ Sage-femme dans la Salle d' Accouchement et dans les services d'Urgence Obstétricale HU de Getafe

### **Mme Ramirez Sanchez-Carnerero, Rosa Maria**

- ◆ Sage-femme Hôpital Virgen de Altagracia de Manzanares

### **Mme Sanchez Boza, Pilar**

- ◆ Infirmière spécialiste en Gynécologie et Obstétrique

### **Mme Triviño de la Cal, Cristina**

- ◆ Spécialiste en Gynécologie et en Obstétrique. Centre de Santé Yébenes Madrid

# 04

## Structure et contenu

La structure des contenus a été conçue par les meilleurs professionnels du domaine du post-partum, dotés d'une grande expérience et d'un prestige reconnu dans la profession, appuyés par le volume de cas revus, étudiés et diagnostiqués, et maîtrisant les nouvelles technologies appliquées à la santé.







“

*Ce Certificat en Post-partum Physiologique et Éducation à la santé pour les Sages-femmes contient le programme scientifique le plus complet et le plus actualisé du marché”*

## Module 1. Post-partum physiologique

- 1.1. Concept et étapes de la période puerpérale
- 1.2. Objectifs de la sage-femme en post-partum
- 1.3. Changements physiques et psychosociaux
- 1.4. Soins de la femme et du nouveau-né dans la période immédiate du post-partum
  - 1.4.1. Examen général
  - 1.4.2. Évaluation physique
  - 1.4.3. Identification et prévention des problèmes
- 1.5. Attention et soins de la femme et du nouveau-né dans la période post-partum précoce
  - 1.5.1. Le rôle de la sage-femme dans la période du post-partum précoce
  - 1.5.2. Éducation à la santé et conseils en matière de soins personnels
  - 1.5.3. Dépistage néonatal et dépistage de l'hypoacousie du nouveau-né
- 1.6. Surveillance et suivi de la période de post-partum tardive
- 1.7. Sortie de l'hôpital. Rapport de la sage-femme à la sortie. Sortie précoce
- 1.8. Critères pour de bons soins dans le Centre de Soins Primaires
  - 1.8.1. Critères de bonne prise en charge dans les Centres de Soins Primaires (Communauté de Madrid et autres CVAA)
  - 1.8.2. Recommandations du Guide Pratique Clinique (GPC) du Ministère de la Santé
- 1.9. Éducation pour la santé en période puerpérale
  - 1.9.1. Concept et introduction. Types d' interventions
  - 1.9.2. Objectifs de l' Éducation pour la Santé en période puerpérale
  - 1.9.3. La sage-femme comme agent de santé dans la période puerpérale
  - 1.9.4. Méthodologie. Principales techniques d'éducation à la santé: techniques d'exposition, techniques de recherche en classe
- 1.10. Groupes de travail dans la période du post-partum: groupe post-partum et groupe d'allaitement
  - 1.10.1. Session post-partum: objectifs et contenu
  - 1.10.2. Session sur l'allaitement maternel: objectifs et contenu
  - 1.10.3. Séance de soins aux nouveau-nés: objectifs et contenus





“

*Cette spécialisation  
vous permettra de faire  
progresser votre carrière  
de manière confortable”*

05

# Méthodologie

Ce programme de formation offre une manière différente d'apprendre. Notre méthodologie est développée à travers un mode d'apprentissage cyclique: ***le Relearning***.

Ce système d'enseignement s'utilise, notamment, dans les Écoles de Médecine les plus prestigieuses du monde. De plus, il a été considéré comme l'une des méthodologies les plus efficaces par des magazines scientifiques de renom comme par exemple le ***New England Journal of Medicine***.



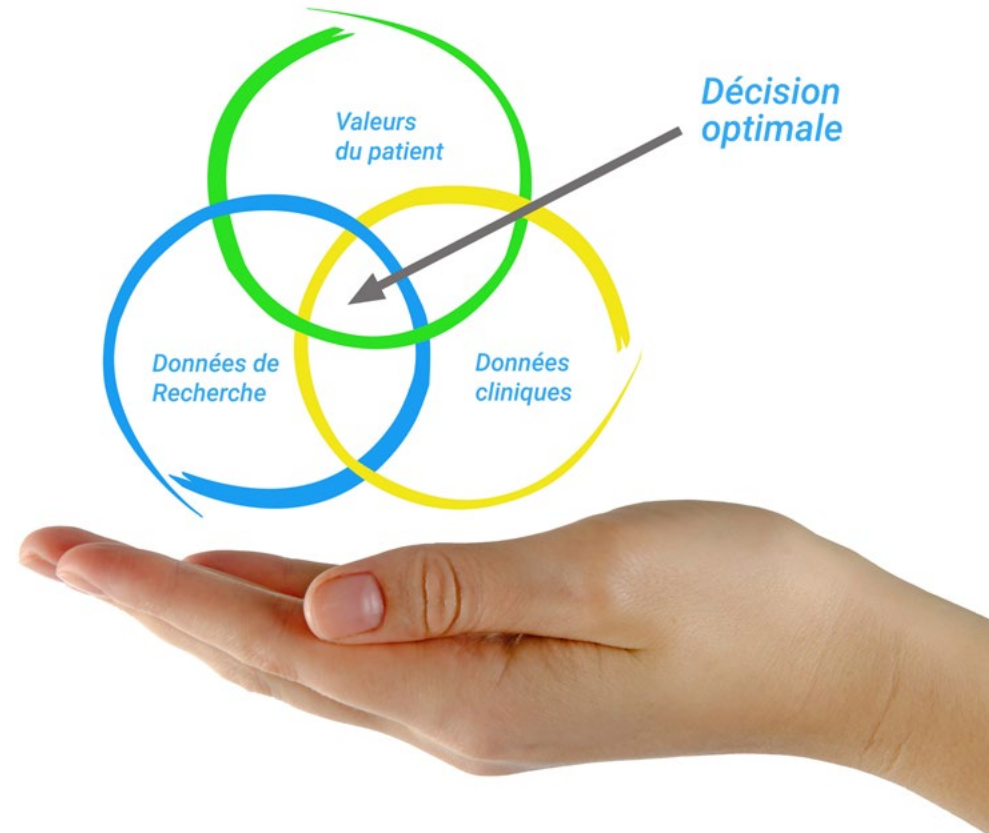
“

*Découvrez le Relearning, un système qui laisse de côté l'apprentissage linéaire conventionnel au profit des systèmes d'enseignement cycliques: une façon d'apprendre qui a prouvé son énorme efficacité, notamment dans les matières dont la mémorisation est essentielle"*

## À TECH, School nous utilisons la Méthode des cas

Dans une situation clinique donnée: que doit faire un professionnel? Tout au long du programme, vous serez confronté à de multiples cas cliniques simulés, basés sur des patients réels, dans lesquels vous devrez enquêter, établir des hypothèses et finalement résoudre la situation. Il existe de nombreux faits scientifiques prouvant l'efficacité de cette méthode. Les personnels infirmiers apprennent mieux, plus rapidement et plus durablement dans le temps.

*Avec TECH, le personnel infirmier fait l'expérience d'une méthode d'apprentissage qui révolutionne les fondements des universités traditionnelles du monde entier.*



Selon le Dr Gérvas, le cas clinique est la présentation commentée d'un patient, ou d'un groupe de patients, qui devient un "cas", un exemple ou un modèle illustrant une composante clinique particulière, soit en raison de son pouvoir pédagogique, soit en raison de sa singularité ou de sa rareté. Il est essentiel que le cas soit ancré dans la vie professionnelle réelle, en essayant de recréer les véritables conditions de la pratique professionnelle des soins infirmiers.

“

*Saviez-vous que cette méthode a été développée en 1912 à Harvard pour les étudiants en Droit? La méthode des cas consiste à présenter aux apprenants des situations réelles complexes pour qu'ils s'entraînent à prendre des décisions et pour qu'ils soient capables de justifier la manière de les résoudre. En 1924, elle a été établie comme une méthode d'enseignement standard à Harvard"*

#### L'efficacité de la méthode est justifiée par quatre acquis fondamentaux:

1. Les personnels infirmiers qui suivent cette méthode parviennent non seulement à assimiler les concepts, mais aussi à développer leur capacité mentale au moyen d'exercices pour évaluer des situations réelles et appliquer leurs connaissances.
2. L'apprentissage est solidement traduit en compétences pratiques, ce qui permet au professionnel des soins infirmiers une meilleure intégration des connaissances dans le domaine hospitalier ou des soins de santé primaires.
3. L'assimilation des idées et des concepts est rendue plus facile et plus efficace, grâce à l'utilisation de situations issues de la réalité.
4. Le sentiment d'efficacité de l'effort investi devient un stimulus très important pour les étudiants, qui se traduit par un plus grand intérêt pour l'apprentissage et une augmentation du temps passé à travailler sur le cours.



## Relearning Methodology

TECH renforce l'utilisation de la méthode des cas avec la meilleure méthodologie d'enseignement 100% en ligne du moment: Relearning.

Notre Université est la première au monde à combiner l'étude de cas cliniques avec un système d'apprentissage 100% en ligne basé sur la pratique et combinant un minimum de 8 éléments différents dans chaque cours. Ceci représente une véritable révolution par rapport à une simple étude et analyse de cas.

*Le personnel infirmier apprendra à travers des études de cas réels ainsi qu'en s'exerçant à résoudre des situations complexes dans des environnements d'apprentissage simulés. Ces simulations sont développées à l'aide de logiciels de pointe pour faciliter l'apprentissage par immersion.*





Selon les indicateurs de qualité de la meilleure université en ligne du monde hispanophone (Columbia University). La méthode Relearning, à la pointe de la pédagogie mondiale, a réussi à améliorer le niveau de satisfaction globale des professionnels finalisant leurs études.

Grâce à cette méthodologie, nous avons formé plus de 175.000 infirmiers avec un succès sans précédent et ce dans toutes les spécialités, quelle que soit la charge pratique. Notre méthodologie d'enseignement est développée dans un environnement très exigeant, avec un corps étudiant universitaire au profil socio-économique élevé et dont l'âge moyen est de 43,5 ans.

*Le Relearning vous permettra d'apprendre plus facilement et de manière plus productive tout en vous impliquant davantage dans votre spécialisation, en développant un esprit critique, en défendant des arguments et en contrastant les opinions: une équation directe vers le succès.*

Dans notre programme, l'apprentissage n'est pas un processus linéaire mais il se déroule en spirale (nous apprenons, désapprenons, oublions et réapprenons). Par conséquent, ils combinent chacun de ces éléments de manière concentrique.

Selon les normes internationales les plus élevées, la note globale de notre système d'apprentissage est de 8,01.



Ce programme offre le meilleur support pédagogique, soigneusement préparé pour les professionnels:



#### Support d'étude

Tous les contenus didactiques sont créés par les spécialistes qui vont enseigner le programme universitaire, spécifiquement pour lui, de sorte que le développement didactique est vraiment spécifique et concret.

Ces contenus sont ensuite appliqués au format audiovisuel, pour créer la méthode de travail TECH en ligne. Tout cela, élaboré avec les dernières techniques afin d'offrir des éléments de haute qualité dans chacun des supports qui sont mis à la disposition de l'apprenant.



#### Techniques et procédures infirmières en vidéo

Nous vous rapprochons des dernières techniques, des dernières avancées pédagogiques à l'avant-garde des techniques actuelles des soins infirmiers. Tout cela, à la première personne, expliqué et détaillé rigoureusement pour atteindre une compréhension complète et une assimilation optimale. Et surtout, vous pouvez les visionner autant de fois que vous le souhaitez.



#### Résumés interactifs

Nous présentons les contenus de manière attrayante et dynamique dans des dossiers multimédias comprenant des fichiers audios, des vidéos, des images, des diagrammes et des cartes conceptuelles afin de consolider les connaissances.

Ce système éducatif unique pour la présentation de contenu multimédia a été récompensé par Microsoft en tant que "European Success Story".



#### Bibliographie complémentaire

Articles récents, documents de consensus et directives internationales, entre autres. Dans la bibliothèque virtuelle de TECH, l'étudiant aura accès à tout ce dont il a besoin pour compléter sa formation.





#### Études de cas dirigées par des experts

Un apprentissage efficace doit nécessairement être contextuel. Pour cette raison, TECH présente le développement de cas réels dans lesquels l'expert guidera l'étudiant à travers le développement de la prise en charge et la résolution de différentes situations: une manière claire et directe d'atteindre le plus haut degré de compréhension.



#### Testing & Retesting

Nous évaluons et réévaluons périodiquement vos connaissances tout au long du programme, par le biais d'activités et d'exercices d'évaluation et d'auto-évaluation: vous pouvez ainsi constater vos avancées et savoir si vous avez atteint vos objectifs.



#### Cours magistraux

Il existe des données scientifiques de l'utilité de l'observation par un tiers expert. La méthode "Learning from an Expert" renforce les connaissances et la mémoire, et donne confiance dans les futures décisions difficiles.



#### Guides d'action rapide

À TECH nous vous proposons les contenus les plus pertinents du cours sous forme de feuilles de travail ou de guides d'action rapide. Un moyen synthétique, pratique et efficace pour vous permettre de progresser dans votre apprentissage.



# 06 Diplôme

Le Certificat en Post-partum Physiologique et Éducation à la Santé pour les Sages-femmes vous garantit, en plus de la formation la plus rigoureuse et la plus actuelle, l'accès à un diplôme universitaire de Certificat délivré par TECH Université Technologique.



“

*Finalisez cette formation avec succès et recevez votre diplôme universitaire sans avoir à vous soucier des déplacements ou des démarches administratives”*

Ce **Certificat en Post-partum Physiologique et Éducation à la Santé pour les Sages-femmes** contient le programme scientifique le plus complet et le plus actuel du marché.

Après avoir réussi les évaluations, l'étudiant recevra par courrier postal\* avec accusé de réception le diplôme de **Certificat** par **TECH Université technologique**.

Le diplôme délivré par **TECH Université Technologique** indiquera la note obtenue lors du Certificat, et répond aux exigences communément demandées par les bourses d'emploi, les concours et les commissions d'évaluation des carrières professionnelles.

Diplôme: **Certificat en Post-partum Physiologique et Éducation à la Santé pour les Sages-femmes**

N.º d'Heures Officielles: **150 h.**



future

santé confiance personnes

éducation information tuteurs

garantie accréditation enseignement

institutions technologie apprentissage

communauté engagement

**tech** université  
technologique

service personnalisé innovation

connaissance présent qualité  
en ligne formation

développement institutions

classe virtuelle langues

## Certificat

Post-partum Physiologique  
et Éducation à la Santé  
pour les Sages-femmes

- » Modalité: en ligne
- » Durée: 6 semaines
- » Qualification: TECH Université Technologique
- » Intensité: 16h/semaine
- » Horaire: à votre rythme
- » Examens: en ligne

# Certificat

## Post-partum Physiologique et Éducation à la Santé pour les Sages-femmes

