

Certificat

Physiopathologie pour
la Médecine Intégrative
en Soins Infirmiers



Certificat

Physiopathologie pour la Médecine Intégrative en Soins Infirmiers

- » Modalité : en ligne
- » Durée : 6 semaines
- » Qualification: TECH Université Technologique
- » Horaire: à votre rythme
- » Examens: en ligne

Accès au site web: www.techtitute.com/fr/infirmierie/cours/physiopathologie-medecine-integrative-soins-infirmiers

Accueil

01

Présentation

page 4

02

Objectifs

page 8

03

Direction de la formation

page 12

04

Structure et contenu

page 30

05

Méthodologie

page 34

06

Diplôme

page 42

01

Présentation

La capacité d'assimilation des nutriments ou les niveaux d'équilibre du Microbiote humain sont quelques-uns des facteurs qui favorisent l'apparition ou la prévention de diverses pathologies. C'est pourquoi la recherche récente s'est concentrée sur la découverte de nouvelles thérapies intégratives qui favorisent le contrôle de ces altérations de l'organisme et préservent le bien-être du patient. Compte tenu des avantages offerts, les infirmiers doivent identifier leur administration afin de s'adapter aux nouveaux défis présentés par leur profession, c'est pourquoi TECH a créé ce diplôme. Grâce à lui, l'étudiant adoptera les dernières preuves en matière de métabolisme des macronutriments ou de relation entre le Microbiote et la Dépression, en ligne et sans dépendre d'horaires préétablis.



“

Le Certificat en Physiopathologie pour la Médecine Intégrative en Soins Infirmiers vous permettra d'adopter les dernières preuves scientifiques concernant le métabolisme des macronutriments et ses causes possibles de maladies"

La Médecine Intégrative, en tant qu'outil de prévention des pathologies avec un impact chimique réduit, s'intéresse particulièrement à l'analyse des mécanismes qui produisent le développement des maladies. Ainsi, des études ont porté sur l'interprétation de la physiopathologie de la dépression ou des troubles neurologiques ou gastro-intestinaux chroniques, dans le but d'optimiser la thérapie pour minimiser les risques de leur contraction. Compte tenu des nouvelles découvertes issues de ces travaux et de leur impact sur la préservation de la qualité de vie du patient, les professionnels de la santé doivent en prendre connaissance afin de ne pas rester à la traîne des avancées de leur secteur.

C'est pourquoi cette institution académique a conçu ce Certificat, grâce auquel l'étudiant adoptera les derniers développements en Physiopathologie pour la Médecine Intégrative. Pendant 175 heures d'apprentissage intensif, vous détecterez les preuves scientifiques les plus récentes concernant le métabolisme des graisses, des protéines et des hydrates de carbone ou le fonctionnement des médiateurs de l'inflammation. De même, vous établirez les interactions entre le cerveau et le système immunitaire et mettrez à jour vos connaissances sur la relation entre le Microbiote et la Dépression. En effet, les étudiants en soins infirmiers pourront élargir leurs compétences en suivant la masterclass en Médecine intégrative. Grâce à l'expérience de l'un des meilleurs spécialistes du domaine, ils acquerront une connaissance approfondie des dernières avancées en la matière et seront préparés à appliquer des approches holistiques dans leur future pratique.

Tout cela, en suivant un mode d'enseignement 100% en ligne qui permettra à l'étudiant d'atteindre un excellent niveau d'apprentissage sans avoir à faire des déplacements quotidiens inconfortables vers un centre d'étude. De même, les ressources didactiques sont disponibles dans un large éventail de formats tels que des lectures, des vidéos explicatives et des tests d'auto-évaluation. Grâce à cela, vous bénéficiez d'un enseignement totalement adapté à vos préférences d'études, accessible à tout moment et en tout lieu.

Ce **Certificat en Physiopathologie pour la Médecine Intégrative en Soins Infirmiers** contient le programme scientifique le plus complet et le plus actuel du marché. Les principales caractéristiques sont les suivantes:

- ♦ Le développement de cas pratiques présentés par des experts en Médecine Intégrative
- ♦ Les contenus graphiques, schématiques et éminemment pratiques avec lesquels ils sont conçus fournissent des informations scientifiques et pratiques essentielles à la pratique professionnelle
- ♦ Exercices pratiques permettant de réaliser le processus d'auto-évaluation afin d'améliorer l'apprentissage
- ♦ Il met l'accent sur les méthodologies innovantes
- ♦ Cours théoriques, questions à l'expert, forums de discussion sur des sujets controversés et travail de réflexion individuel
- ♦ Il est possible d'accéder aux contenus depuis tout appareil fixe ou portable doté d'une connexion à internet



Ce programme vous permettra de découvrir les dernières avancées scientifiques sur la relation entre le Microbiote et l'origine de la Dépression"

“

Entourez-vous des meilleurs professeurs, experts en Médecine Intégrative, afin de préserver l'applicabilité professionnelle des connaissances acquises au cours de ce parcours académique"

Le corps enseignant du programme comprend des professionnels du secteur qui apportent l'expérience de leur travail à cette formation, ainsi que des spécialistes reconnus de grandes sociétés et d'universités prestigieuses.

Grâce à son contenu multimédia développé avec les dernières technologies éducatives, les spécialistes bénéficieront d'un apprentissage situé et contextuel, ainsi, ils se formeront dans un environnement simulé qui leur permettra d'apprendre en immersion et de s'entraîner dans des situations réelles.

La conception de ce programme est axée sur l'Apprentissage par les Problèmes, grâce auquel le professionnel doit essayer de résoudre les différentes situations de la pratique professionnelle qui se présentent tout au long du programme. Pour ce faire, l'étudiant sera assisté d'un innovant système de vidéos interactives, créé par des experts reconnus.

Grâce à des formats innovants tels que la vidéo ou le résumé interactif, vous réaliserez un apprentissage pleinement résolu.

Détecter les avancées dans les interactions entre le cerveau et le système immunitaire et analyser comment elles se manifestent dans le développement des maladies mentales.



02

Objectifs

Le Certificat en Physiopathologie pour la Médecine Intégrative en Soins Infirmiers a été créé avec l'intention de fournir aux étudiants les connaissances les plus récentes dans cette branche de la santé en seulement 175 heures. Ainsi, vous assimilerez les dernières données scientifiques sur le métabolisme des macronutriments ou détecterez le rôle du Microbiote dans la prévention des maladies, assurant votre apprentissage en suivant une série d'objectifs généraux et spécifiques.



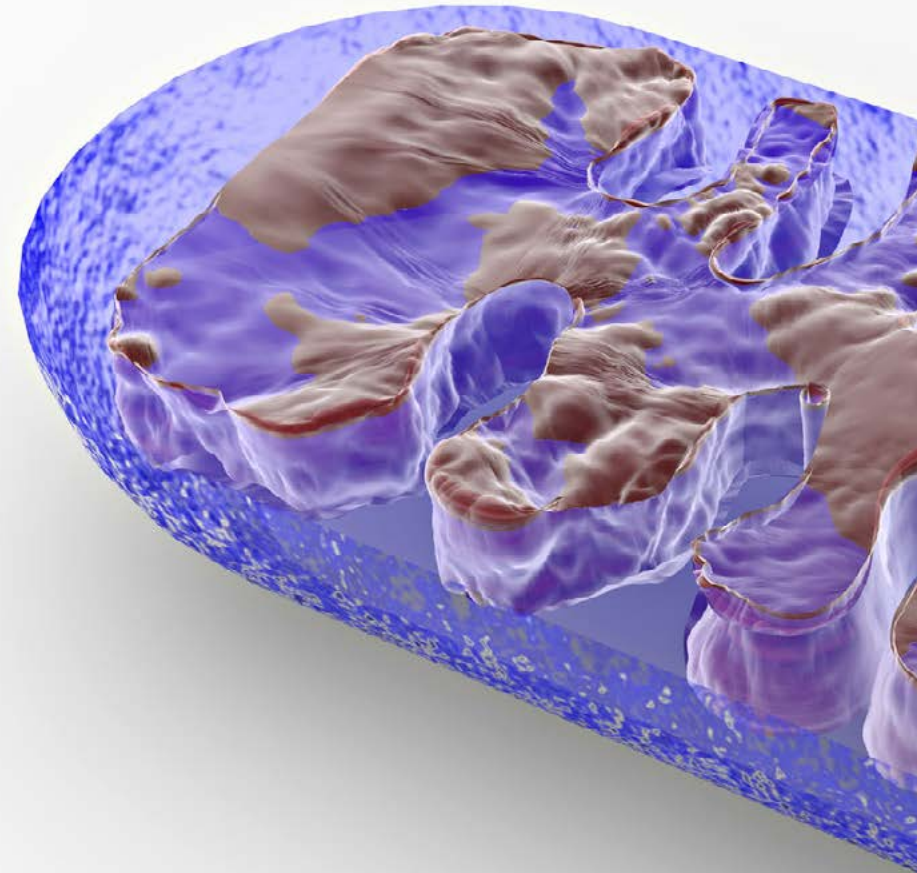
“

*Trouvez la mise à jour que vous recherchez en
Physiopathologie pour la Médecine Intégrative
en Soins Infirmiers grâce à ce Certificat”*



Objectifs généraux

- ◆ Acquérir les connaissances et les compétences nécessaires pour évaluer l'adéquation de chaque discipline dans le cadre clinique permettant de fournir des soins de qualité fondés sur des faits scientifiques
- ◆ Actualiser les connaissances des Professionnels des Sciences de la Santé dans les différents domaines de la Médecine Intégrative
- ◆ Promouvoir des stratégies de travail basées sur l'approche intégrative et la réhabilitation multimodale, en tant que modèle de référence pour atteindre l'excellence en matière de soins
- ◆ Favoriser l'acquisition de compétences et d'aptitudes techniques grâce à un système multimédia efficace
- ◆ Encourager la stimulation professionnelle par la spécialisation continue et la recherche



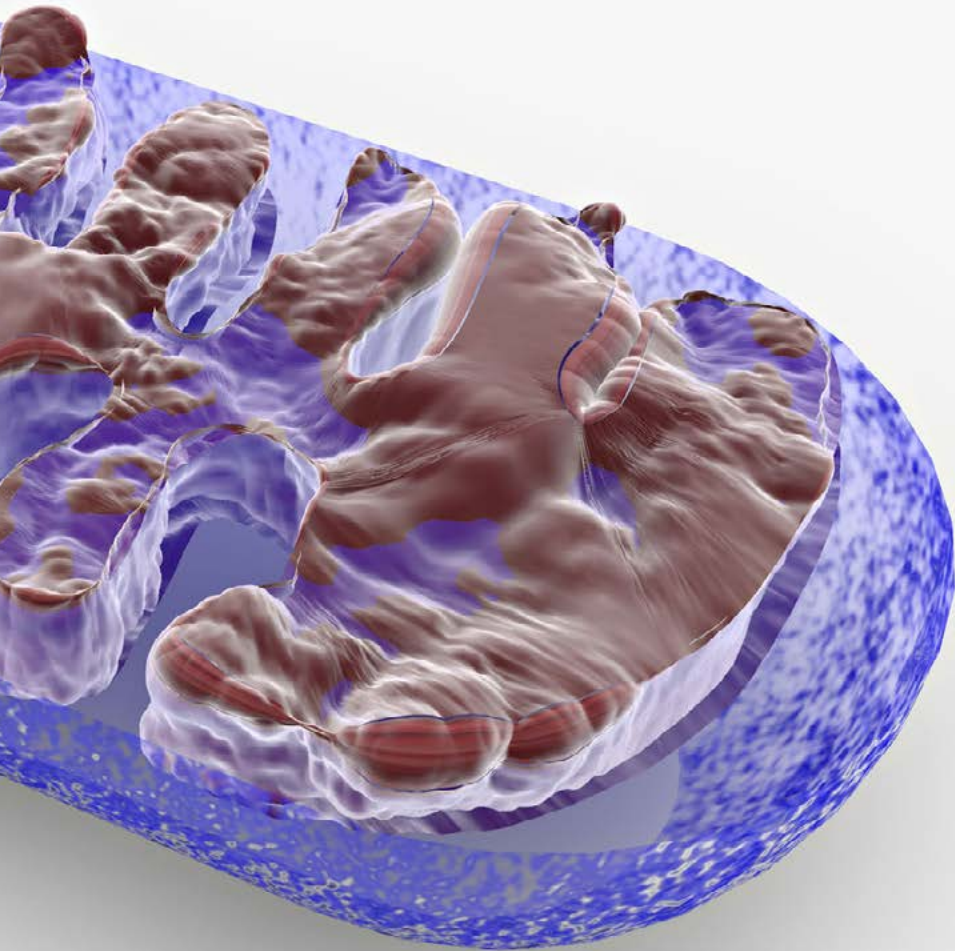


Objectifs spécifiques

- ♦ Reconnaître les processus physiopathologiques communs à toutes les maladies chroniques
- ♦ Identifier les médiateurs inflammatoires et leurs voies d'action
- ♦ Analyser le lien entre le Microbiote et les épisodes dépressifs

“

*En seulement 6 semaines,
vous poursuivrez votre
développement professionnel en
adoptant des connaissances de
pointe en Physiopathologie pour
la Médecine Intégrative”*



03

Direction de la formation

Afin de maintenir intact le haut niveau académique qui caractérise les qualifications de TECH, cette institution a sélectionné d'excellents professionnels experts en Médecine Intégrative pour diriger et enseigner ce Certificat. Étant donné que ces spécialistes sont responsables du contenu didactique que l'étudiant aura tout au long de ce programme, les connaissances qu'ils fourniront seront pleinement applicables dans leur expérience professionnelle.



“

Avec l'aide des meilleurs professionnels de la Médecine Intégrative, vous recevrez les connaissances qui vous placeront à l'avant-garde de cette discipline de santé"

Directrice Internationale Invitée

Dr Chiti Parikh est une personnalité médicale de premier plan qui mène une carrière impressionnante dans le domaine de la **Médecine Intégrale**. Elle a commencé sa carrière clinique au New York Presbyterian Hospital, où elle a rapidement accédé au poste de **directrice exécutive du programme de Santé et de Bien-être intégratifs**. À ce titre, le Dr Parikh Parikh supervise une équipe de plus de 30 membres du personnel clinique et non clinique, qui fournit un ensemble complet de services, notamment en matière de nutrition, d'acupuncture, de massage, de coaching de santé, de psychothérapie, de pilates, de méditation et de yoga. Elle a également intégré l'enseignement de la médecine intégrative dans le programme d'études de la Weill Cornell Medicine et a établi d'importantes collaborations avec le département d'oncologie, de gestion de la douleur et de soins palliatifs afin d'offrir une expérience de traitement holistique et compatissante.

Dr Parikh a également joué un rôle de premier plan dans la sensibilisation à la médecine intégrative, en collaborant avec des sociétés professionnelles et en contribuant régulièrement à des médias tels que le Dr. Oz Show, NBC News et VICE News. Elle a démontré un **fort engagement dans l'enseignement et le mentorat**, en offrant des opportunités d'apprentissage et de mentorat aux étudiants en médecine, aux résidents, aux boursiers et aux médecins désireux d'en savoir plus sur la médecine intégrative.

Il est également important de souligner la **contribution internationale** du Dr Parikh dans le domaine des droits humains. En tant qu'évaluatrice médicale bénévole pour Physicians for Human Rights, elle a effectué des expertises médico-légales pour des victimes de torture demandant l'asile dans le monde entier. En outre, elle a été bénévole et consultante au Weill Cornell Center for Human Rights, où elle a guidé des étudiants dans la réalisation d'évaluations médicales et les a sensibilisés aux violations des droits humains. Ces contributions importantes ont renforcé la pertinence de son travail sur la scène internationale et renforcent son engagement en faveur de la justice et du bien-être humain.



Dr Parikh, Chiti

- Directrice exécutive de la Santé Intégrale et du Bien-être à l'Hôpital New York Presbyterian
- Directrice de la Médecine Hospitalière au New York Presbyterian Lower Manhattan
- Directrice exécutive à la Weill Cornell Medicine
- Docteur en Médecine de la Rutgers Robert Wood Johnson Medical School

“

Grâce à TECH, vous pourrez apprendre avec les meilleurs professionnels du monde”

Direction



Dr Menassa, Alejandra

- ♦ Responsable du Service de Médecine Interne et de Santé Mentale de la Clinique de Médecine Intégrative
- ♦ Responsable du Service Ozonothérapie en Clinique de Médecine Intégrative
- ♦ Médecin Adjoint de médecine interne de l' Services d' Urgences à l'Hôpital Universitaire 12 de Octubre
- ♦ Membre de l'Équipe Médicale Psychanalytique de la société de Production Cinématographique Grupo Cero
- ♦ Master en Évaluation des Dommages Corporels et Psychosociaux par l'Institut Européen de la Santé et du Bien-Être Social
- ♦ Experte en Évaluation Psychologique Judiciaire par l'Institut de Psychologie Supérieur
- ♦ Experte en Ozonothérapie en Médecine Interne à l'Université de La Habana
- ♦ Vice-présidente de la Société Espagnole de Médecine et Santé Intégrative (SESMI)
- ♦ Membre: Société Espagnole de Médecine Interne (SEMI)



Dr Rodríguez Picazo, Pedro

- ◆ Directeur Adjoint de la Clinique UME
- ◆ Directeur Fondateur de Medintegra
- ◆ Coordinateur de la Santé Colisée
- ◆ Docteur en Sciences de la Santé à l'Université d'Alicante
- ◆ Diplôme de Soins Infirmiers, Santé Communautaire de l'Université d'Alicante
- ◆ Spécialiste Universitaire en Ostéopathie, Kinésiologie et Acupuncture de l'Université de Murcie
- ◆ Master en Santé et Médecine Intégrative Avancées par TECH Université Technologique
- ◆ ARPN, Services de Santé par l'Université Européenne Miguel de Cervantes
- ◆ Membre de : Comité de Rédaction du Journal Medicina Integrativa RS&MI, Conseil d'Administration de la Société Espagnole de Santé et de Médecine Intégratives, Membre de la European Society of Integrative Medicine et Membre de la Society of Integrative Oncology

Professeurs

Mme Trujillo, Helena

- ◆ Psychologue Spécialisée dans les techniques de Psychoanalyse
- ◆ Psychanalyste en cabinet privé
- ◆ Directrice de télévision et présentatrice de programmes scientifiques et culturels pour Grupo Cero TV
- ◆ Membre du Département en Attention clinique de Grupo Cero
- ◆ Licence en Psychologie de l'Université de Malaga
- ◆ Experte en Criminologie de l'Institut Andalou Interuniversitaire de Criminologie. Malaga

Dr Matute, Ruth

- ◆ Biochimiste et Biologiste Moléculaire Experte en Nutriginomique
- ◆ Biochimiste chez ADNLife
- ◆ Conférencière dans divers cours liés à la Génomique Nutritionnelle.
- ◆ Docteur en Biochimie et Biologie Moléculaire
- ◆ Licence de Biochimie et de Biologie Moléculaire
- ◆ Experte en Génomique et Médecine de précision de l'Université de Californie
- ◆ Experte en Épигénétique et Contrôle de l'Expression Génétique de l'Université de Melbourne
- ◆ Experte en Nutrition Clinique de l'Université de Californie

Dr Alonso Almela, Marta

- ♦ Nutritionniste dans une Clinique de Médecine Intégrative
- ♦ Nutritionniste en Cabinet Privé A Happy Body
- ♦ Master en Sécurité Alimentaire, Université Complutense de Madrid
- ♦ Licence en Science et Technologie de l'Alimentation Université Autonome de Madrid
- ♦ Diplôme en Nutrition Humaine et Diététique à l'Université d'Almeria et à l'Institut de Nutrition Cellulaire Active
- ♦ Membre de : Association Espagnole des Diététiciens et Nutritionnistes

Dr García Pérez Juan, Daniel

- ♦ Kinésithérapeute et Infirmier
- ♦ Kinésithérapeute en Cabinet Privé Daniel García Pérez-Juana
- ♦ Directeur des Soins à la Clinique IMEDE
- ♦ Responsable du Service Kinésithérapie et Ostéopathie en Clinique de Médecine Intégrative
- ♦ Docteur en Sciences de la Santé la Douleur et de Proprioception à l'Université Rey Juan Carlos
- ♦ Master en Neurocontrôle Moteur et Physiothérapie de l'Universidad Rey Juan Carlos
- ♦ Président et Cofondateur de l'Association Espagnole de Tao Yin

Mme Faulin, Ayla

- ♦ Responsable du Département en Infirmier Clinique en Médecine Intégrative
- ♦ Master en Supplémentation Nutritionnelle Intégrative Fondée sur des Preuves par l'Ecole de Santé Intégrative
- ♦ Diplôme Supérieur en Thérapies Naturelles avec Spécialité en Naturopathie (Centre Universitaire Royal Escorial- Maria Cristina)
- ♦ Experte en Nutrition Appliquée à la Clinique par l'Ecole de Santé Intégrative

M. Díaz Sáez, Arístides

- ♦ Thérapeute Complémentaire Expert en Constellations Familiales

Dr Yanguas Pol, José

- ♦ Homéopathe et Entrepreneur de Matériel Orthopédique
- ♦ Technicien Supérieur en Orthopédie à l'école privée primaire et secondaire CEBAT Muchamiel, Alicante
- ♦ Diplôme en Homéopathie CEDH au Collège Officiel des Médecins
- ♦ Diplôme en Pharmacie, Université de Grenade

Dr Hortal, Luis

- ♦ Médecin de famille
- ♦ Chargé de cours en systèmes d'information de santé et en échographie à SERMAS
- ♦ Diplôme avancé en homéopathie
- ♦ Conférencier de stages pour les étudiants de 5ème et 6ème année de l'Université d'Alcalá
- ♦ Tuteur des résidents en médecine familiale et communautaire DAEste SERMAS

Dr Salgado, Carmen

- ♦ Naturopathe, Directrice et Fondatrice du Centre de Thérapie Natura Herbarum
- ♦ Membre du Département de Naturopathie du Centre d'Études Supérieures Philippus Thuban
- ♦ Diplôme de Pharmacie de l'Université Complutense de Madrid
- ♦ Diplôme de Biochimie et de Biologie Moléculaire
- ♦ Certificat en Naturopathie par le Centre Universitaire Royal Escorial- Maria Cristina
- ♦ Certificat en Nutrition Médecine Orthomoléculaire par l'Association Française de Médecine Orthomoléculaire

Dr Naranjo, Tomás Álvaro

- ◆ Directeur du Centre de Médecine Intégrative Arjuna Tortosa
- ◆ Chercheur collaborateur de l'Hôpital Tortosa Verge de la Cinta
- ◆ Chercheur indépendant en Médecine Bioénergétique, Vibratoire et Synergétique
- ◆ Médecin Spécialiste au Service d'Anatomie Pathologique du Centre d'assistance HTC
- ◆ Docteur en Anatomie Pathologique
- ◆ Diplôme en Psychologie Clinique
- ◆ Membre de : Association Internationale de Synergétique

Dr De la Puerta, Lola

- ◆ Directrice et Médecin d'un cabinet privé de Médecine Intégrative et Anti-âge
- ◆ Consultante Médicale au Laboratoire Cobas
- ◆ Spécialiste du Comité Médical de l'Institut de Microécologie
- ◆ Master en Médecine Biologique et Médecine Anti-âge par l'Université d'Alcala
- ◆ Membre Scientifique de la Société Espagnole des Probiotiques et Prébiotiques
- ◆ Membre de : Société Espagnole de Médecine Anti-âge et de Longévité, Société Espagnole de Médecine Intégrative, Société Espagnole de Médecine Biologique et Anti-âge, Société Espagnole de Médecine et de Chirurgie Esthétique et Association de Thérapie Microbiologique

Dr González Martín, María del Carmen

- ◆ Directrice Médicale de la Clinique Centro
- ◆ Spécialiste en Médecine Orthomoléculaire et Anti la Clinique Centro
- ◆ Docteur en Maladies Infectieuses et de Microbiologie de l'Université de Grenade
- ◆ Master en Nutrition Cellulaire Active par l'Association Française de Médecine Orthomoléculaire
- ◆ Vice-présidente de l'Association des Médecins Esthétiques de Grenade
- ◆ Membre de : Société Espagnole de Nutrition et de Médecine Orthomoléculaire et Comité International des Experts en Ozonothérapie

M. Moltó, Juan Pablo

- ◆ Directeur Général de l'Institut International d'Acupuncture Scientifique et de Psychoneuroacupuncture
- ◆ Chercheur principal de l'Institut International des Sciences de l'Acupuncture et des Sciences de la Santé
- ◆ Membre Fondateur du Conseil Général du Collège Espagnol des Médecins Naturopathes d'Espagne
- ◆ Diplôme de Médecine Traditionnelle Chinoise
- ◆ Diplôme de Naturopathie
- ◆ Diplôme en Homéopathie par le Centre Universitaire Royal Escorial-Maria Cristina

M. Bogeat, Julio

- ◆ Psychologue Clinicien spécialisé en Hypnose Ericksonienne
- ◆ Psychothérapeute en Consultation Privée
- ◆ Consultant pour différentes entités publiques et privées, notamment dans le secteur de la santé
- ◆ Collaborateur expert de la Fédération Nationale des Associations de Lutte contre les Maladies Rénales
- ◆ Collaborateur de la Fondation pour le Développement de la Conscience
- ◆ Licence en Psychologie Clinique de l'Université CEU San Pablo

Dr Esmel, Neus

- ◆ Directrice du Centre Esmel Terapias
- ◆ Infirmière dans le Vall d'Hebron Barcelona Hôpital Campus
- ◆ Infirmière à l'Hôpital Universitaire de Beltvitge
- ◆ Infirmière d'Oncologie à l'Hôpital Duran i Reynals
- ◆ Infirmière à l'Hôpital Universitaire Germans Trias i Pujol
- ◆ Infirmière à l'Hôpital Lluís Alcanyís
- ◆ Docteur en Sciences Infirmières à l'Université Rovira i Virgili
- ◆ Membre de : Société Espagnole de Médecine Interne

Dr Díaz Díez, Camino

- ◆ Directeur de Cabinet Dr. Camino Díaz
- ◆ Coordinatrice Médicale de Blue Healthcare
- ◆ Médecin du Département Santé du Reebok Sports Club
- ◆ Responsable du Département d'Homéopathie Clinique en Médecine Intégrative
- ◆ Collaboratrice de l'Unité d'Oncologie de l'Hôpital Universitaire La Moraleja
- ◆ Médecin Spécialiste à l'Institut Homéopathique et à l'Hôpital Universitaire de San José
- ◆ Membre de : Société Espagnole de Médecine Générale et Société Espagnole de Santé et de Médecine Intégrative
- ◆ Master en Supplémentation et Nutrition de l' Université CEU Cardenal Herrera

Dr García, Isabel

- ◆ Endocrinologue et Nutritionniste Intégrative
- ◆ Spécialiste de l'Institut de Santé Intégrative et Consciente
- ◆ Médecin Intégratif chez Osteo9
- ◆ Coaching Nutritionnel à la Clinique Omega Zeta
- ◆ Médecin Assistant en Endocrinologie au Centre Mèdic Castelldefels
- ◆ Médecin Assistant en Endocrinologie à l'Institut Catalan d'Endocrinologie
- ◆ Master en Naturopathie et ISMET

Dr Gelfo, Judith

- ◆ Dentiste et Kinésiologue
- ◆ Directrice du Centre de Dentisterie Holistique
- ◆ Dentiste Homéopathe dans la Clinique Virtuelle MASalud
- ◆ Diplôme en Odontologie à l'Université Nationale de Córdoba Argentine
- ◆ Diplômée en Occlusion et Amélioration de la Posture en Clé Kinésiologique Université de Palerme Italie
- ◆ Vice-présidente et Fondatrice de la Société Espagnole de Kinésiologie Médico-dentaire
- ◆ Membre de : Fondation Dentoshopia-GEODA



Dr Lajo Morales, Teresa

- ◆ Endocrinologue à Synergia MedicalCare
- ◆ Endocrinologue à la Clinique Nuosalud
- ◆ Responsable du Service d'Endocrinologie de l'Hôpital Universitaire Moncloa
- ◆ Spécialiste en Endocrinologie et Nutrition à l'Hôpital Universitaire La Paz
- ◆ Certificat en Médecine Biorégulatrice de l'Université d'Alcalá

M. Serrano Gandía, Juan

- ◆ Responsable Technique Exécutif de Projet à l'entreprise Dietéticos Intersa
- ◆ Biologiste Analyste à la Fondation de l'Institut Valencien d'Oncologie
- ◆ Diplômé en Sciences Biologiques, Spécialisé en Biochimie et Biologie Moléculaire de l'Université de Valence
- ◆ Membre de : Vice-président de la Société espagnole de Santé et de Médecine Intégrative et de la Société Espagnole de Phytothérapie

Dr Verdaguer, Xevi

- ◆ Directeur de l'Institut de Psychoneuroimmunologie Xevi Verdaguer
- ◆ Spécialiste en Psychoneuroimmunologie, Acupuncture et Hypnose dans différents centres de formation
- ◆ Diplômé en Kinésithérapie de l'Université Catholique San Antonio de Murcie (UCAM)
- ◆ Diplôme de Nutrition Humaine et Diététique de l'Université Isabel I
- ◆ Diplômé en Physiothérapie de l'École Universitaire Gimbernat

Mme Barrena Uriarte, María José

- ◆ Biochimie Spécialisée dans le Secteur de la Santé
- ◆ Fondatrice et directrice d' *Intermedical Solutions*
- ◆ Directrice de la qualité à Policlínica Guipúzcoa
- ◆ Consultante en Gestion de la Qualité Hospitalière à *GF Consulting*
- ◆ Immunologue Clinique à Policlínica Guipúzcoa
- ◆ Responsable et collaboratrice de projets de recherche
- ◆ Diplômée en Biologie de l'Université Complutense de Madrid

M. Domínguez Iglesias, Jesús

- ◆ Kinésithérapeute Expert en Ostéopathie et Naturopathie
- ◆ Directeur de Gheos Proyecto Natural SL
- ◆ Auteur du livre *Mi ayuno*
- ◆ Conférencier de Congrès en Médecine
- ◆ Master en Physiologie Humaine de l'Université de Barcelone
- ◆ Expert en Analyse Minérale des Cheveux

Mme García Alonso, Marisa

- ◆ Pharmacienne Experte en Analyses Cliniques et Traitements Naturels
- ◆ Directrice du Laboratoire d'Analyse Clinique de la Clinique Santa Elena
- ◆ Directrice Générale des Études Analogiques Appliquées à la Clinique SL
- ◆ Gérante de Laboratorios Reunidos SL
- ◆ Pharmacienne chef de la Pharmacie de l'Estación de Atocha
- ◆ Diplôme de Pharmacie de l'Université Complutense de Madrid.
- ◆ Master en Toxicomanie
- ◆ Spécialiste en Analyse Clinique de l'Université Complutense de Madrid.

M. Maudos Martín, Carlos

- ◆ Thérapeute Expert en Médecine Chinoise
- ◆ Thérapeute en Acupuncture Carlos Maudos Martín
- ◆ Diplôme en Biorésonance MORA
- ◆ Certificat en Kinésiologie

Dr Giralt, Isabel

- ◆ Présidente de la Société espagnole de Santé et de Médecine Intégrative.
- ◆ Directrice de l'Unité d'Acupuncture de la Clinique Universitaire Dexeus
- ◆ Fondatrice de la clinique d'Acupuncture et de Médecine Naturelle ENERGIMED SL.
- ◆ Éditrice de la Revue Internationale d'Acupuncture
- ◆ Master en Acupuncture de l'Université de Lleida
- ◆ Présidente de la section des médecins acupuncteurs de l'Ordre Officiel des Médecins de Barcelone
- ◆ Membre de : Conseil International de l'Acupuncture Médicale et Société Européenne de Médecine Intégrative

Dr Mestre Sel, Josep María

- ◆ Angiologue et Chirurgien Vasculaire à la Clinique Sagrada Familia
- ◆ Médecin Adjoint à l'Hôpital de Santa Creu i Sant Pau
- ◆ Consultant II du Service d'Angiologie et de Chirurgie Vasculaire de l'Hôpital de la Santa Creu i Sant Pau
- ◆ Fondateur et Secrétaire de la Fondation Catalane pour l'étude des Troubles Vasculaires
- ◆ Membre de : Société Catalane d'Angiologie et de Chirurgie Vasculaire, Société Espagnole d'Angiologie et de Chirurgie Vasculaire, Société Espagnole de Radiologie, Société Internationale de Chirurgie Endovasculaire et Forum Veineux Européen

Mme García Sabate, Carolina

- ◆ Biochimiste Experte en Microbiome
- ◆ Chef du laboratoire de Techniques Avancées en Biologie Moléculaire du Laboratoire Teletest
- ◆ Conférencière au congrès de la Société Société Espagnole de Nutrition et de Médecine Orthomoléculaire
- ◆ Diplôme en Biochimie de l'Université de Barcelone
- ◆ Master Expérimental en Sciences Pharmacologiques de l'Université Catholique de Valence
- ◆ Experte en Diététique et Nutrition de l'Université Catholique San Antonio de Murcie

Dr Rigau, Josepa

- ◆ Immunologue et Spécialiste à Virtual Clinic MASalud
- ◆ Micro-immunothérapeute à Virtual Clinic MASalud
- ◆ Médecin Spécialiste en Médecine Biologique et Génétique dans différentes institutions
- ◆ Docteur en Médecine et Chirurgie à l'Université Rovira i Virgili
- ◆ Master en Médecine Biologique et Médecine Anti-âge par l'Université d'Alcala
- ◆ Master en Pharmacogénétique, Pharmacogénomique et Médecine Personnalisée de l'Université de Barcelone
- ◆ Master en Médecine Environnementale de l'Académie Américaine de Médecine Environnementale
- ◆ Présidente et Fondatrice de l'Association Espagnole de Microimmunothérapie(AEMI)
- ◆ Membre de : Association Européenne de Laser, Société Espagnole de Laser Médical Chirurgical (SELMQ), Société Espagnole de Médecine Anti-Age et de Longévité (SEMAL) et Société Espagnole de Santé et de Médecine Intégratives (SESMI)

Dr Navarro, Carmen

- ◆ Directrice Médicale de la Clinique GAIA
- ◆ Consultation spécialisée dans la Médecine Environnementale : SQM, SFC, Fibromyalgie et maladies infectieuses chroniques bactériennes et virales
- ◆ Diplôme en Médecine et de Chirurgie de l'Université de Granada
- ◆ Expert en Micronutrition et Diétothérapie à l'Université d'Almeria
- ◆ Master en Médecine Intégrative et Humaniste

Dr Benito de la Torre, Susana

- ◆ Spécialiste en Réadaptation et en Médecine Physique
- ◆ Médecin rééducateur à la clinique du Système Locomoteur de l'hôpital Infanta Leonor
- ◆ Médecin rééducateur à l'Hôpital Carlos III
- ◆ Instructrice de cours de *coaching* online

Dr Sabater Tobella, Juan

- ◆ Chercheur Spécialisé en Médecine Génomique et Métabolopathies
- ◆ Président d'honneur de l'Académie Royale de Pharmacie de Catalogne
- ◆ Président de Eugenomic
- ◆ Directeur du premier Centre Espagnol de Recherche et de Diagnostic sur les Maladies Métaboliques : Institut de Biochimie Clinique
- ◆ Mise en place du premier programme provincial de détection précoce de la phénylcétonurie et d'autres métabolopathies
- ◆ Professeur de Biochimie à la Faculté de Médecine de l'Université Autonome de Barcelone
- ◆ Docteur en Pharmacie de l'Université de Barcelone
- ◆ Licence en Pharmacie de l'Université de Barcelone
- ◆ Membre de : Académie Royale de Médecine de Catalogne, Académie Royale Nationale de Médecine d'Espagne et Académie Royale de Pharmacie de Catalogne

M. Guirado Aguirre, Fernando

- ◆ Biométricien et Chercheur Hématographique
- ◆ Chercheur Hématographique
- ◆ Thérapeute en Cabinet Privé
- ◆ Président de l'Institut d'Hématographie Holistique
- ◆ ATS en Soins Infirmiers
- ◆ Master en *Quantum Scio*
- ◆ Diplôme de Naturopathie

Dr Muñoz Calero, Pilar

- ♦ Présidente et Directrice de la Fondation Alborada de Médecine Environnementale
- ♦ Collaboratrice du Breakspear Medical Group. Royaume-Uni
- ♦ Co-directrice de la Chaire Extraordinaire de Pathologie et d'Environnement de l'Université Complutense de Madrid.
- ♦ Nombreux membres de l'illustre Académie des Sciences de la Santé Ramón y Cajal.
- ♦ Membre de : Académie Américaine de Médecine Environnementale, Société Espagnole pour la Santé de Précision et Société Internationale pour la Maladie de Lyme et les Pathologies Associées.

Dr Mejías Viaño, Sergio

- ♦ Cardiologue Spécialisé dans les Thérapies Intégratives
- ♦ Coordinateur du service COVID-19 à l'hôpital Viamed Virgen de la Paloma
- ♦ Cardiologue Interventionnel en Cardio Care à l'Hôpital High Care de Marbella et à l'Hôpital CHIP de Malaga
- ♦ Consultant en Cardiologie à l'Hôpital Saint Bernard's
- ♦ Directeur du Laboratoire d'Hémodynamique à l'Institut du Cœur de l'Hôpital International Vithas Xanit
- ♦ Membre de : Société Européenne de Cardiologie, Société Espagnole de Cardiologie, Société Espagnole de Santé et Médecine Intégrative, Fédération Espagnole de Médecine Intégrative et Association Espagnole des Professionnels de la Thérapie par l'Ozone.

Dr Morales Martín, Carlos

- ♦ Médecin en cabinet privé associé à l'Institut de Nutrition Cellulaire Active
- ♦ Directeur Médical de Ser Integral Salud Integrativa
- ♦ Médecin d'Assistance Médicale à la FREMAP, Mutua UMIVALE et Cruz Blanca EPS
- ♦ Directeur de l'Unité Locale de Garagoa et Boyacá pour l'Institut National de Médecine Légale et des Sciences Légales Colombie
- ♦ Master en Nutrition Cellulaire de Fondation Universitaire San Pablo CEU
- ♦ Spécialiste Universitaire en Nutrigénomique et Antiâge.

M. Fernández, Tomás

- ♦ Infirmier Naturopathe
- ♦ Infirmier dans les hôpitaux et les centres d'Attention Primaire Publique
- ♦ Directeur du Département en Soins Infirmiers Naturopathes à l'Ecole Officielle des Soins Infirmiers Saragosse, Espagne
- ♦ Président de l'Association des Soins Infirmiers Naturopathes de Saragosse (ASENZAR)
- ♦ Chargé de cours en études universitaires en Soins Infirmiers
- ♦ Licence en Soins Infirmiers de l'Université d' Saragosse
- ♦ Diplôme d'études supérieures en Médecine Naturopathe de l'Université de Saragosse

Dr Romero, Carolina

- ♦ Directrice du Centre Thérapies Mente Cuerpo Canarias
- ♦ Responsable du Département Esprit Corps du Programme de Santé Intégrative à l'hôpital Universitaire de San Roque
- ♦ Co-auteur d'un livre sur l'Oncologie Intégrative
- ♦ Art-thérapeute, Professeur de Samatha et de Vipassana, et yoga thérapeutique
- ♦ Formée au yoga tibétain, au Yoga des Rêves et au Barde
- ♦ Doctorat en Psychologie Clinique
- ♦ Diplôme d'études supérieures en Neuropsychologie et Éducation
- ♦ Diplôme d'études supérieures en Intervention Familiale et Médiation
- ♦ Membre de : Société Espagnole de Santé, Médecine et Santé Intégrative (SESMI)

Dr González, Belén

- ♦ Spécialiste en Médecine Familiale et Communautaire Experte en Psychoneuroimmunologie
- ♦ Experte Médical en Nutrition et Médecine Intégrative au Centre Médical San Fernando
- ♦ Experte Médicale en Nutrition et Médecine Intégrative à la Clinique Varoa
- ♦ Responsable clinique d'un cabinet privé de Psychoneuroimmunologie
- ♦ Chargée de cours dans le cadre d'études postuniversitaires en Médecine Intégrative
- ♦ Master en Psychoneuroimmunologie Clinique de l'Université Pontificale de Salamanque

Dr Sánchez, Sergio Luis

- ◆ Président de la Fédération Espagnole des Praticiens de Médecine Intégrative (FESMEDI)
- ◆ Médecin Spécialiste en Médecine et Santé Intégrative à Canaries Biomédecine
- ◆ Docteur en Médecine de l'Université de Las Palmas de Gran Canaria
- ◆ Licence en Médecine de l'Université de La Laguna
- ◆ Master en Nutrition de l'Université de Las Palmas de Gran Canaria
- ◆ Master en Neurosciences et Biologie Comportementale, Université Pablo de Olavide
- ◆ Diplôme en Médecine Homéopathique de l'École Médicale Homéopathique Argentine Tomás Pablo Paschero
- ◆ Diplôme en Rééducation Posturale Globale (RPG) de l'Université des Thérapies Manuelles de Saint-Mont. France
- ◆ Formé à la Microimmunothérapie par l'Institut 3IDI
- ◆ Diplôme en Drainage Lymphatique Manuel Vodder de l'Association pour la Promotion du Drainage Lymphatique Manuel Vodder Espagne

Dr Mendes Moreira, Ana Cristina

- ◆ Directrice Générale et Clinique du Centre de Médecine Intégrative Dr. Ana Moreira
- ◆ Présidente de la Société portugaise de Médecine Intégrative
- ◆ Vice-présidente de la Société portugaise d'Ozonothérapie
- ◆ Master en Médecine Biologique et Médecine Anti-âge par l'Université d'Alcala
- ◆ Membre de : Comité Exécutif de la Société Européenne de Médecine Intégrative

Mme González Iñiguez, Mónica

- ◆ Infirmière Experte en Thérapies Naturelles
- ◆ infirmière à l'Hôpital Général Universitaire d'Elche
- ◆ Acupuntrice à la Clinique Vita Nova
- ◆ Présidente de l'Association des Thérapies Naturelles et Energétiques
- ◆ Diplôme Universitaire en Infirmierie de l'Université d'Alicante.

Dr Cruz Tabuenca, Héctor

- ◆ Médecin Spécialisé en Neurologie
- ◆ Neurologue au sein du Consortium de Santé de Terrassa
- ◆ Neurologue à l'Hôpital Clinique Universitaire de Saragosse
- ◆ Neurologue au Consortium de l'Hôpital de Vic
- ◆ Homéopathe au Centre de Santé Famille Marenostrum
- ◆ Auteur de plusieurs articles scientifiques
- ◆ Conférencier lors de congrès liés à l'Homéopathie
- ◆ Master en Homéopathie de l'Académie Médicale Homéopathique de Barcelone (AMHB)

Dr Martin, Santos

- ◆ Spécialiste en Oncologie et Médecine Familiale
- ◆ Doctorat de l'Université de Tübingen (Allemagne)
- ◆ Diplôme de Médecine et de Chirurgie de la Faculté de Valence
- ◆ Études de spécialisation en oncologie en Suisse et en Allemagne
- ◆ Master en Homéopathie, Médecine Environnementale, Médecine Naturelle et Ozonothérapie
- ◆ Chargé de cours dans les masters universitaires des facultés de Valence, Barcelone, Grenade et Madrid
- ◆ Conférencier lors de congrès nationaux, européens et mondiaux
- ◆ Membre de : Société Européenne d'Hyperthermie et Société Allemande d'Oncologie

Mme Masllorens, Laia

- ◆ Infirmière Experte en Santé Intégrative
- ◆ Cofondatrice et Directrice adjointe de l'Institut de la Santé Intégrative et Consciente
- ◆ Infirmière Intégrative à la Clinique Omega Zeta
- ◆ Infirmière Intégrative à Osteo9
- ◆ Diplôme en Soins Infirmiers de l'Université de Barcelone
- ◆ Master en en Soins Infirmiers Naturopathes de l'Université de Barcelone
- ◆ Diplôme d'études supérieures en Infirmerie Chirurgicale de l'Université Autonome de Barcelone

Dr Portales, Sergio

- ◆ Médecin Intégratif en Cabinet Privé
- ◆ Ancien Président de la Société Hahnemannienne de Matritense
- ◆ Diplômé en Médecine et en Chirurgie à l'Université Nationale du Mexique et à l'Université d'Alcalá
- ◆ Spécialiste en Médecine Homéopathique
- ◆ Diplômé en Acupuncture
- ◆ Ancien professeur de Physiologie Médicale
- ◆ Diplômé en Psychothérapie Gestalt

Mme Alonso Moreno, Mar

- ◆ Thérapeute Experte en Méthodes Biologiques Naturopathiques
- ◆ Thérapeute en Santé Intégrative Satva
- ◆ Conseillère et coordinatrice de *Synergia Medical Care*
- ◆ Conférencière lors de Congrès sur la Médecine Intégrative
- ◆ Enseignante dans les programmes de Santé Intégrative
- ◆ Spécialiste en Biophysique Quantique
- ◆ Formée à la médecine environnementale par l'AAMA

Mme Blázquez, Elisa

- ◆ Nutritionniste clinique et communicatrice
- ◆ Responsable du service de Nutrition et de Diététique de la Clinique IQtra Médecine Avancée
- ◆ Collaboratrice régulière de journaux et de magazines
- ◆ Diffuseuse d'informations nutritionnelles sur YouTube
- ◆ Auteure du livre *Dieta integrativa, la dieta que tu salud necesita*
- ◆ Diplômée en Nutrition Humaine et Diététique de l'Université Complutense de Madrid
- ◆ Spécialisée en Immunonutrition

Dr Aldana Martínez, Natalia Sofia

- ◆ Médecin Spécialiste en Médecine Alternative et Médecine Intégrative
- ◆ Consultante auprès du Ministère de la Santé et de la Protection Sociale de Colombie
- ◆ Coordinatrice de l'Academy of Integrative Health & Medicine
- ◆ Médecin Spécialiste en Médecine Alternative, Complémentaire et Intégrative à Kailash Medicine
- ◆ Médecin Spécialiste en Médecine Alternative, Hôpital Médecine d'Orient
- ◆ Médecin Spécialiste en Médecine Alternative, Hôpital Tunjuelito
- ◆ Médecin Spécialiste à l'ESE Hospital Nazareth
- ◆ Rédactrice générale de la Bibliothèque Virtuelle de Santé sur la Médecine Traditionnelle, Complémentaire et Intégrative des Amériques
- ◆ Diplôme en Médecine et Chirurgie de l'Université Industrielle de Santander
- ◆ Spécialiste des Thérapies Alternatives (acupuncture et médecine orientale), Université Manuela Beltran
- ◆ Master en Médecine Homéopathique Alternative à l'Université Nationale de Colombie
- ◆ Membre de : Réseau MTCI Amériques

Dr Pellicer Sabadí, Cristina

- ♦ Médecin Spécialiste en Médecine Intégrative
- ♦ Conférencière dans différentes formation en Médecine Intégrative
- ♦ Formatrice Médicale en Chirurgie Thoracique
- ♦ Diplôme en Médecine et Chirurgie de l'Université Autonome de Barcelone
- ♦ Maîtrise en Oncologie Clinique de l'Université du Pays Basque/Euskal Herriko Unibertsitatea (UPV/EHU)
- ♦ Master en psychoneuro-immunologie Clinique de l'Université de Salamanque
- ♦ Formation dans de multiples disciplines sanitaires et complémentaires

Dr Fernández Barrera, Valle

- ♦ Médecin Experte en Médecine Intégrative
- ♦ Médecin Intégrative à la Clinique Valle Fernández
- ♦ Médecin de Famille dans les Centres de Santé et d'Urgence
- ♦ Médecin du Centre Médicale Los Almendrales
- ♦ Master en Médecine Intégrative et Humaniste de l'Institut Lineo ASEPROIM
- ♦ Experte en Immunonutrition de l'Université Catholique de Valence

Dr Hernández Niño, Leonardo

- ♦ Médecin Chirurgien Expert en Thérapies Alternatives
- ♦ Médecin à l'Unité Médico-Chirurgicale de San Luis
- ♦ Médecin à Heraz Medicina Holística
- ♦ Médecin en cabinet privé
- ♦ Directeur du Département de Recherche de Magnofarma Lab
- ♦ Conférencier dans des programmes universitaires liés à la médecine alternative
- ♦ Diplôme d'Homotoxicologie et de Médecine Biologique de l'Université El Bosque
- ♦ Diplôme d'Acupuncture et de Moxibustion de l'Université El Bosque

Dr Díaz, Gualberto

- ♦ Médecin Spécialiste en Médecine Familiale et Communautaire
- ♦ Médecin Homéopathe et Oncologue Intégratif au Centre Médical Conde Orgaz y Pinar
- ♦ Chercheur aux laboratoires Servier et au Département Médical des Laboratoires Boiron
- ♦ Conférencier dans des cours et des séminaires liés à l'Homéopathie
- ♦ Conférencier régulier lors de Congrès sur l'Homéopathie et la Médecine Intégrative
- ♦ Conseiller éditorial et conseiller technique à la maison d'édition scientifique Amazing Books
- ♦ Membre du Conseil d'Administration et le Comité Scientifique de la Société Espagnole de Médecins Homéopathes
- ♦ Doctorat en Biotechnologie, Médecine et Sciences Biosanitaires de l'Université Francisco de Vitoria

Dr Vargaz Sánchez, María José

- ♦ Spécialiste en Anesthésiologie et Réanimation chez Synergia MedicalCare
- ♦ Spécialiste en Anesthésiologie chez Blue Healthcare
- ♦ Coach de Santé Spécialisé dans la Gestion Émotionnelle et le Bien-être pour la Fondation Sauce
- ♦ Coach en Cohérence Cardiaque à l'Institut Heartmath
- ♦ Master de Recherche et Traitement Spécialisé de la Douleur, Université de Valence
- ♦ Master en Médecine des Urgences à l'Hôpital Clinique San Carlos
- ♦ Vice-présidente de la Fédération Espagnole de Reiki
- ♦ Membre de : Société Espagnole Santé et Médecine (SESMI)

Dr Crespo de la Rosa, Juan Carlos

- ♦ Médecin Chercheur Expert en Médecine et Santé Intégrative
- ♦ Médecin Général en cabinet privé
- ♦ Auteur de 4 livres et 150 articles scientifiques publiés dans des revues internationales.
- ♦ Enseignant en études universitaires de troisième cycle
- ♦ Président de la Société Espagnole de Médecine Intégrative
- ♦ Directeur de l'Institut de Revitalisation de la Médecine Intégrative
- ♦ Conférencier régulier lors de congrès sur la Médecine et la Santé Intégrative
- ♦ Docteur en Médecine et Chirurgie de l'Université de Séville

Dr Vinyes Casajoana, David

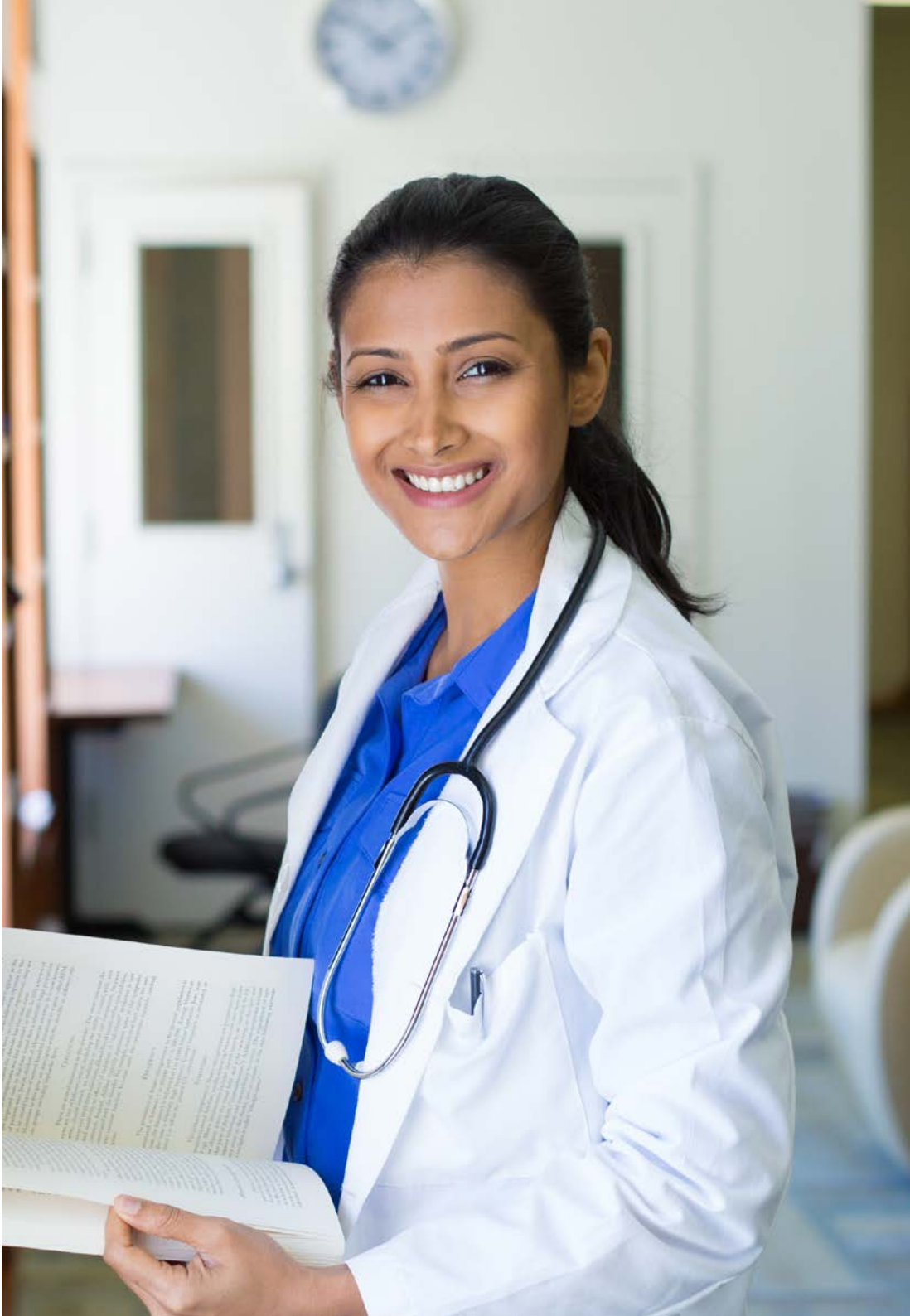
- ♦ Médecin Spécialiste en Neurologie
- ♦ Directeur Médical à l'Institut de Thérapie Neurale et de Médecine Régulatrice Barcelone
- ♦ Conférencier dans des cours de Thérapie Neurale en Europe et en Amérique
- ♦ Master en Neurosciences par l'Université Autonome de Barcelone
- ♦ Master en Anthropologie de la Médecine à l'Université de Tarragone
- ♦ Diplôme en Médecine et de Chirurgie de l'Université Autonome de Barcelone Formation en Thérapie Neurale au CIMA de Colombie
- ♦ Conférencier lors de divers congrès nationaux et internationaux sur la Thérapie Neurale, la Douleur Crânio-faciale et Orale, et la Gynécologie
- ♦ Membre de la Commission Éthique et Scientifique de la Fédération Internationale des Associations Médicales de Thérapie Neurale
- ♦ Membre Honoraire des Sociétés Médicales de Thérapie Neurale d'Autriche, d'Italie, du Portugal, de Colombie et d'Equateur

M. Almodóvar Navalón, Francisco

- ♦ Avocat spécialisé en Droit de la Santé
- ♦ Cofondateur du Cabinet Almodóvar & Jara
- ♦ Coordinateur des Équipes Juridiques du Cabinet Almodóvar & Jara
- ♦ Responsable de la Gestion et du Développement du cabinet RAM
- ♦ Auteur du livre *El dato personal terapéutico*
- ♦ Co-auteur de plusieurs monographies et articles sur des questions juridiques liées aux droits de la santé.
- ♦ Intervenant régulier lors de conférences, de cours et de congrès liés au Droit Pharmaceutique et au Droit de la Santé.
- ♦ Collaborateur du *European Pharmaceutical Law Group*
- ♦ Diplôme de Droit de l'Université Complutense de Madrid.
- ♦ Master en Droit des Nouvelles Technologies

Dr García Gutiérrez, Rosario

- ♦ Spécialiste en Médecine Familiale et Communautaire Experte en Médecine Anti-âge et Esthétique
- ♦ Directrice de la Clinique Vitaelia
- ♦ Responsable Médicale de l'Unité d'Ozonothérapie et de Suérotérapie Biologique de la clinique SHA Wellness
- ♦ Médecin en cabinet privé
- ♦ Master en Médecine Biologique et Anti-âge de l'Université CEU Cardenal Herrera.
- ♦ Master en Techniques Avancées en Médecine Esthétique de l'Université CEU Cardenal Herrera.



Dr Ibáñez Ruiz, Esther

- ◆ Spécialiste en Chirurgie Générale et Digestive Experte en Oncologie Intégrative
- ◆ Médecin à la Clinique de Médecine Intégrative Dr Esther Ibáñez
- ◆ Médecin de Famille et Pédiatre dans plusieurs hôpitaux
- ◆ Présidente de la Société Espagnole des Médecins Intégratifs
- ◆ Chargée de cours dans le cadre d'études Postuniversitaires en Oncologie Intégrative
- ◆ Master en Médecine Chinoise et Acupuncture

Mme Daza, Beatriz

- ◆ Infirmière Spécialisée en Médecine Traditionnelle Chinoise
- ◆ Acupuntrice en Médecine Traditionnelle Chinoise à la Clinique Medizen
- ◆ Infirmière Indépendante à domicile
- ◆ Infirmière Spécialisée à Sanitas Sociedad Anónima de Hospitales
- ◆ Infirmière à la Clinique de Médecine Intégrative
- ◆ Master en Soins Palliatifs de l'Université Camilo José Cela
- ◆ Technicienne Supérieure en Médecine Traditionnelle Chinoise par la Fondation Européenne de Médecine Traditionnelle Chinoise
- ◆ Secrétaire général de la Société Espagnole de Santé et Médecine Intégrative
- ◆ Membre de : Association des Acupuncteurs de la Santé

“

Profitez de l'occasion pour vous informer sur les derniers développements dans ce domaine afin de les appliquer à votre pratique quotidienne”

04

Structure et contenu

Le programme de ce Certificat est composé d'un module par lequel le professionnel infirmier mettra à jour de manière significative ses connaissances en Physiopathologie pour la Médecine Intégrative. De même, les contenus didactiques accessibles pendant toute la durée de cette qualification sont disponibles dans des formats de pointe tels que la vidéo explicative, les tests d'auto-évaluation ou le résumé interactif. De cette manière, et grâce à une méthodologie 100% en ligne, l'étudiant obtiendra un enseignement agréable et individualisé, compatible avec ses obligations personnelles et professionnelles.

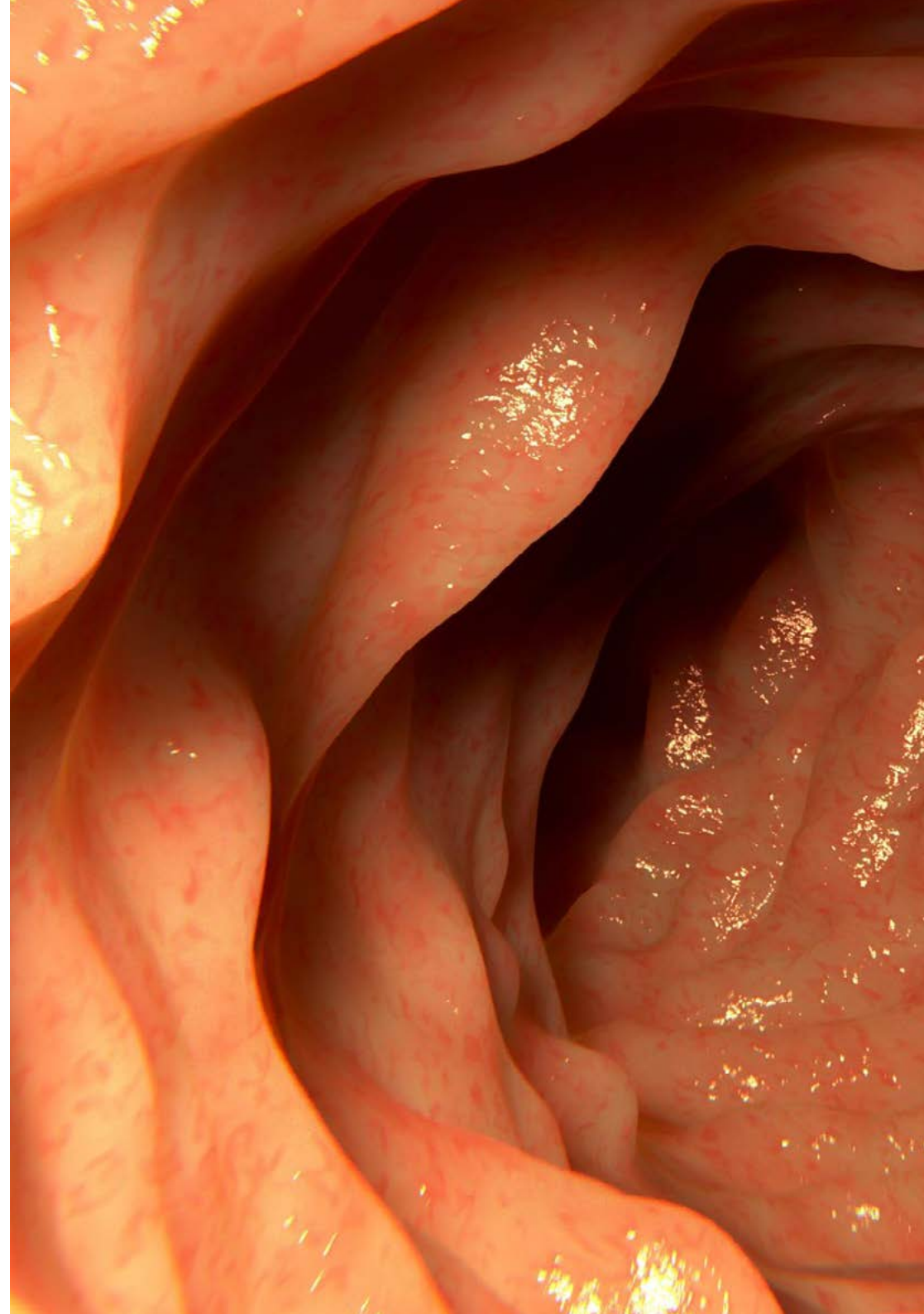


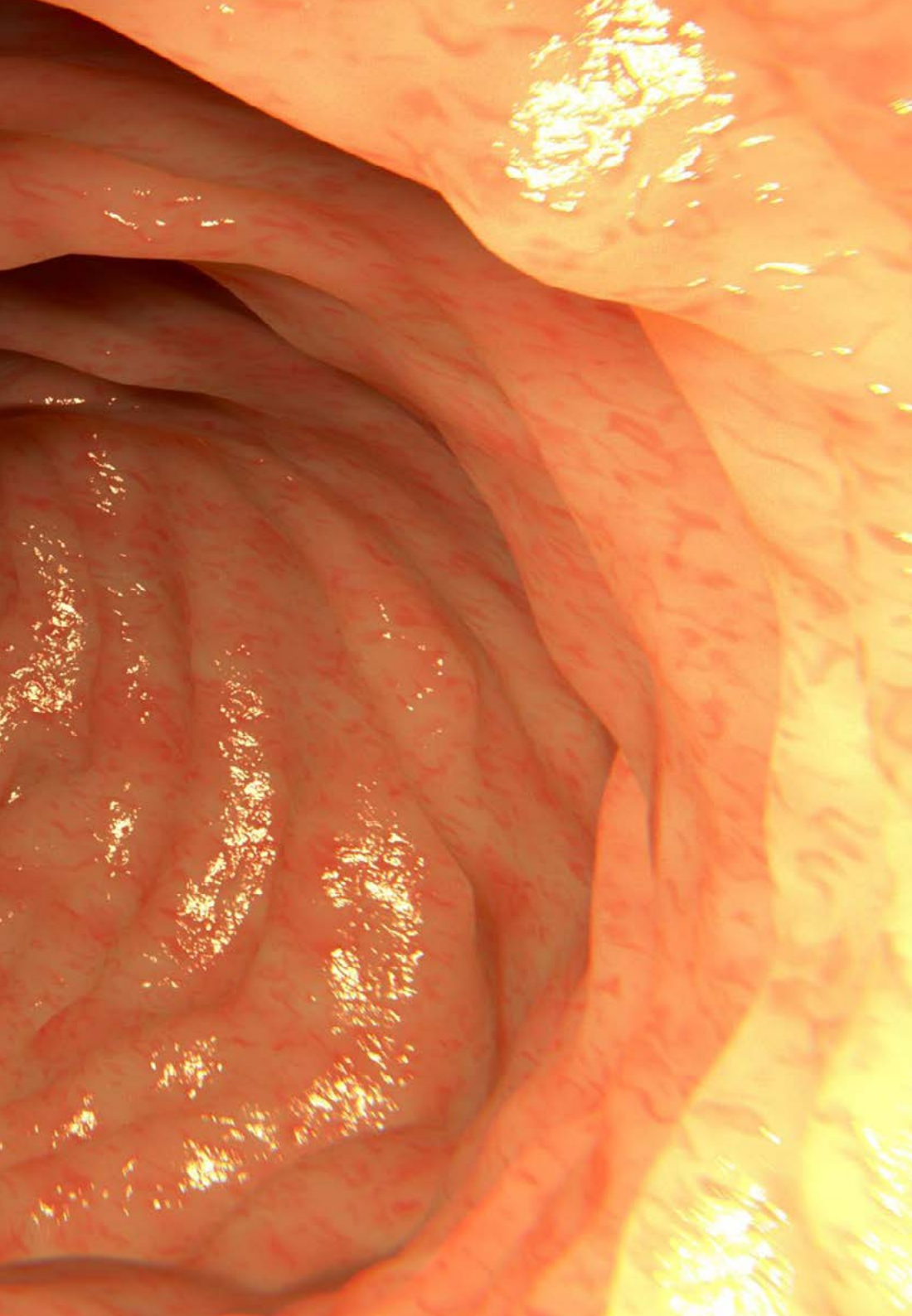
“

Le système Relearning caractéristique de ce programme académique favorisera un apprentissage sur mesure sans dépendre de facteurs conditionnants externes"

Module 1. Physiopathologie

- 1.1. Réseaux métaboliques
 - 1.1.1. Principales voies métaboliques et leur implication clinique
 - 1.1.1.1. Métabolisme des glucides
 - 1.1.1.2. Métabolisme des graisses
 - 1.1.1.3. Métabolisme des protéines
- 1.2. Inflammation
 - 1.2.1. Principaux médiateurs inflammatoires et leurs voies d'action
 - 1.2.2. Microbiote et inflammation
 - 1.2.3. Inflammation dans les pathologies chroniques
- 1.3. Immunité
- 1.4. Neuropsychiatrie et décodage biologique
 - 1.4.1. Les principaux neurotransmetteurs et leurs fonctions
 - 1.4.2. Axe intestin-cerveau
 - 1.4.3. Interactions entre le cerveau et le système immunitaire
 - 1.4.4. Microbiote et dépression





“

Inscrivez-vous dès maintenant à ce Certificat pour obtenir les contenus didactiques les plus actualisés du marché de la formation en Physiopathologie pour la Médecine Intégrative”

05

Méthodologie

Ce programme de formation offre une manière différente d'apprendre. Notre méthodologie est développée à travers un mode d'apprentissage cyclique: ***el Relearning***.

Ce système d'enseignement s'utilise, notamment, dans les Écoles de Médecine les plus prestigieuses du monde. De plus, il a été considéré comme l'une des méthodologies les plus efficaces par des magazines scientifiques de renom comme par exemple le ***New England Journal of Medicine***.



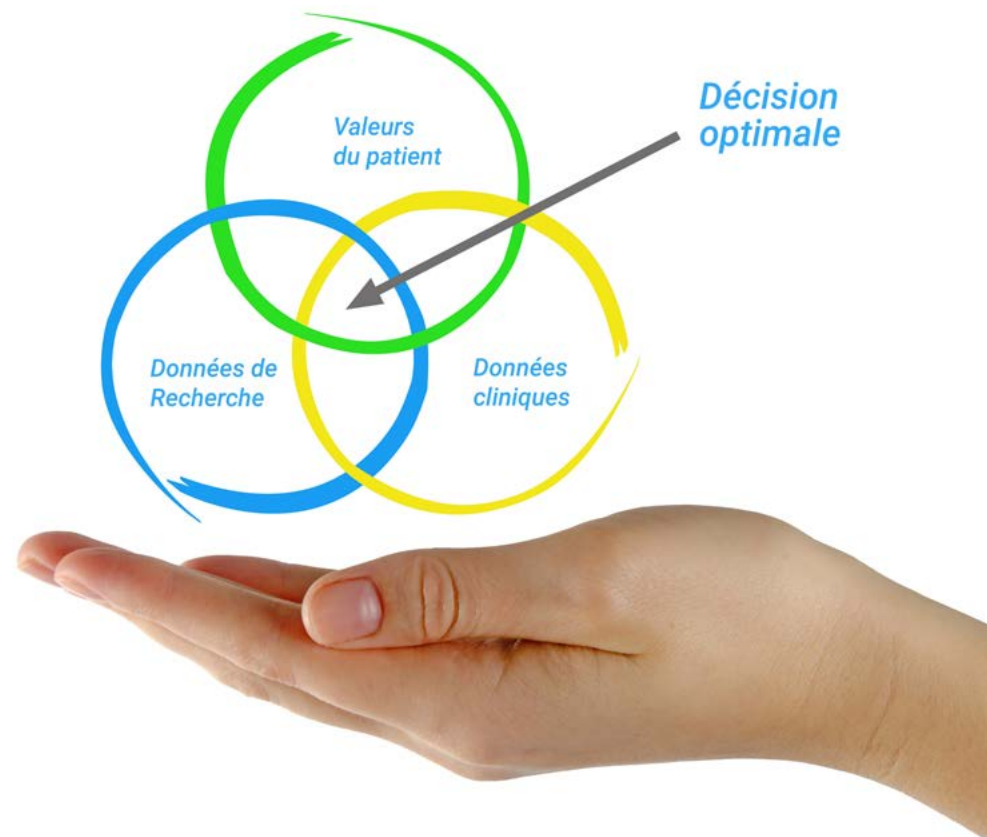
“

Découvrez le Relearning, un système qui laisse de côté l'apprentissage linéaire conventionnel au profit des systèmes d'enseignement cycliques: une façon d'apprendre qui a prouvé son énorme efficacité, notamment dans les matières dont la mémorisation est essentielle"

À TECH, School nous utilisons la Méthode des cas

Dans une situation clinique donnée: que doit faire un professionnel? Tout au long du programme, vous serez confronté à de multiples cas cliniques simulés, basés sur des patients réels, dans lesquels vous devrez enquêter, établir des hypothèses et finalement résoudre la situation. Il existe de nombreux faits scientifiques prouvant l'efficacité de cette méthode. Les personnels infirmiers apprennent mieux, plus rapidement et plus durablement dans le temps.

Avec TECH, le personnel infirmier fait l'expérience d'une méthode d'apprentissage qui révolutionne les fondements des universités traditionnelles du monde entier.



Selon le Dr Gérvas, le cas clinique est la présentation commentée d'un patient, ou d'un groupe de patients, qui devient un "cas", un exemple ou un modèle illustrant une composante clinique particulière, soit en raison de son pouvoir pédagogique, soit en raison de sa singularité ou de sa rareté. Il est essentiel que le cas soit ancré dans la vie professionnelle réelle, en essayant de recréer les véritables conditions de la pratique professionnelle des soins infirmiers.

“

Saviez-vous que cette méthode a été développée en 1912 à Harvard pour les étudiants en Droit? La méthode des cas consiste à présenter aux apprenants des situations réelles complexes pour qu'ils s'entraînent à prendre des décisions et pour qu'ils soient capables de justifier la manière de les résoudre. En 1924, elle a été établie comme une méthode d'enseignement standard à Harvard"

L'efficacité de la méthode est justifiée par quatre acquis fondamentaux:

1. Les personnels infirmiers qui suivent cette méthode parviennent non seulement à assimiler les concepts, mais aussi à développer leur capacité mentale au moyen d'exercices pour évaluer des situations réelles et appliquer leurs connaissances.
2. L'apprentissage est solidement traduit en compétences pratiques, ce qui permet au professionnel des soins infirmiers une meilleure intégration des connaissances dans le domaine hospitalier ou des soins de santé primaires.
3. L'assimilation des idées et des concepts est rendue plus facile et plus efficace, grâce à l'utilisation de situations issues de la réalité.
4. Le sentiment d'efficacité de l'effort investi devient un stimulus très important pour les étudiants, qui se traduit par un plus grand intérêt pour l'apprentissage et une augmentation du temps passé à travailler sur le cours.



Relearning Methodology

TECH renforce l'utilisation de la méthode des cas avec la meilleure méthodologie d'enseignement 100% en ligne du moment: Relearning.

Notre Université est la première au monde à combiner l'étude de cas cliniques avec un système d'apprentissage 100% en ligne basé sur la pratique et combinant un minimum de 8 éléments différents dans chaque cours. Ceci représente une véritable révolution par rapport à une simple étude et analyse de cas.

Le personnel infirmier apprendra à travers des études de cas réels ainsi qu'en s'exerçant à résoudre des situations complexes dans des environnements d'apprentissage simulés. Ces simulations sont développées à l'aide de logiciels de pointe pour faciliter l'apprentissage par immersion.



Selon les indicateurs de qualité de la meilleure université en ligne du monde hispanophone (Columbia University). La méthode Relearning, à la pointe de la pédagogie mondiale, a réussi à améliorer le niveau de satisfaction globale des professionnels finalisant leurs études.

Grâce à cette méthodologie, nous avons formé plus de 175.000 infirmiers avec un succès sans précédent et ce dans toutes les spécialités, quelle que soit la charge pratique. Notre méthodologie d'enseignement est développée dans un environnement très exigeant, avec un corps étudiant universitaire au profil socio-économique élevé et dont l'âge moyen est de 43,5 ans.

Le Relearning vous permettra d'apprendre plus facilement et de manière plus productive tout en vous impliquant davantage dans votre spécialisation, en développant un esprit critique, en défendant des arguments et en contrastant les opinions: une équation directe vers le succès.

Dans notre programme, l'apprentissage n'est pas un processus linéaire mais il se déroule en spirale (nous apprenons, désapprenons, oublions et réapprenons). Par conséquent, ils combinent chacun de ces éléments de manière concentrique.

Selon les normes internationales les plus élevées, la note globale de notre système d'apprentissage est de 8,01.



Ce programme offre le meilleur matériel pédagogique, soigneusement préparé pour les professionnels:



Support d'étude

Tous les contenus didactiques sont créés par les spécialistes qui vont enseigner le programme universitaire, spécifiquement pour lui, de sorte que le développement didactique est vraiment spécifique et concret.

Ces contenus sont ensuite appliqués au format audiovisuel, pour créer la méthode de travail TECH en ligne. Tout cela, élaboré avec les dernières techniques afin d'offrir des éléments de haute qualité dans chacun des supports qui sont mis à la disposition de l'apprenant.



Techniques et procédures infirmières en vidéo

Nous vous rapprochons des dernières techniques, des dernières avancées pédagogiques à l'avant-garde des techniques actuelles des soins infirmiers. Tout cela, à la première personne, expliqué et détaillé rigoureusement pour atteindre une compréhension complète et une assimilation optimale. Et surtout, vous pouvez les visionner autant de fois que vous le souhaitez.



Résumés interactifs

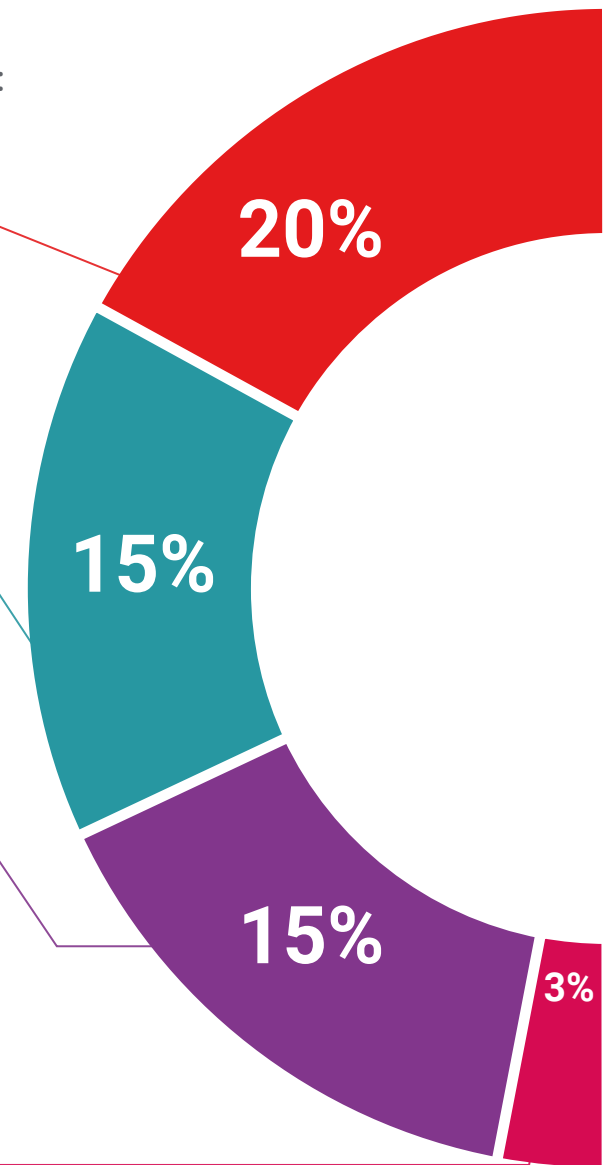
Nous présentons les contenus de manière attrayante et dynamique dans des dossiers multimédias comprenant des fichiers audios, des vidéos, des images, des diagrammes et des cartes conceptuelles afin de consolider les connaissances.

Ce système éducatif unique pour la présentation de contenu multimédia a été récompensé par Microsoft en tant que "European Success Story".



Bibliographie complémentaire

Articles récents, documents de consensus et directives internationales, entre autres. Dans la bibliothèque virtuelle de TECH, l'étudiant aura accès à tout ce dont il a besoin pour compléter sa formation.





Études de cas dirigées par des experts

Un apprentissage efficace doit nécessairement être contextuel. Pour cette raison, TECH présente le développement de cas réels dans lesquels l'expert guidera l'étudiant à travers le développement de la prise en charge et la résolution de différentes situations: une manière claire et directe d'atteindre le plus haut degré de compréhension.



Testing & Retesting

Nous évaluons et réévaluons périodiquement vos connaissances tout au long du programme, par le biais d'activités et d'exercices d'évaluation et d'auto-évaluation: vous pouvez ainsi constater vos avancées et savoir si vous avez atteint vos objectifs.



Cours magistraux

Il existe des preuves scientifiques de l'utilité de l'observation par un tiers expert. La méthode "Learning from an Expert" renforce les connaissances et la mémoire, et donne confiance dans les futures décisions difficiles.



Guides d'action rapide

À TECH nous vous proposons les contenus les plus pertinents du cours sous forme de feuilles de travail ou de guides d'action rapide. Un moyen synthétique, pratique et efficace pour vous permettre de progresser dans votre apprentissage.



06 Diplôme

Le Certificat en Physiopathologie pour la Médecine Intégrative en Soins Infirmiers vous garantit, en plus de la formation la plus rigoureuse et la plus actuelle, l'accès à un diplôme universitaire de Certificat délivré par TECH Université Technologique.



“

*Complétez ce programme et recevez
votre diplôme sans avoir à vous soucier
des déplacements ou des démarches
administratives inutiles”*

Ce **Certificat en Physiopathologie pour la Médecine Intégrative en Soins Infirmiers** contient le programme scientifique le plus complet et le plus actuel du marché.

Après avoir réussi l'évaluation, l'étudiant recevra par courrier postal* avec accusé de réception son correspondant diplôme de **Certificat** délivré par **TECH Université Technologique**.

Le diplôme délivré par **TECH Université Technologique** indiquera la note obtenue lors du Certificat, et répond aux exigences communément demandées par les bourses d'emploi, les concours et les commissions d'évaluation des carrières professionnelles.

Diplôme: **Certificat en Physiopathologie pour la Médecine Intégrative en Soins Infirmiers**

N° d'heures officielles: **175 h.**



*Si l'étudiant souhaite que son diplôme version papier possède l'Apostille de La Haye, TECH EDUCATION fera les démarches nécessaires pour son obtention moyennant un coût supplémentaire.

future
santé confiance personnes
éducation information tuteurs
garantie accréditation enseignement
institutions technologie apprentissage
communauté engagement
service personnalisé innovation
connaissance présent qualité
en ligne formation
développement institutions
classe virtuelle langues

tech université
technologique

Certificat

Physiopathologie pour
la Médecine Intégrative
en Soins Infirmiers

- » Modalité : en ligne
- » Durée : 6 semaines
- » Qualification: TECH Université Technologique
- » Horaire: à votre rythme
- » Examens: en ligne

Certificat

Physiopathologie pour la
Médecine Intégrative en
Soins Infirmiers