

# Certificat

## Méthodologie de Recherche en Épidémiologie de la Santé Publique pour Soins Infirmiers





## Certificat

### Méthodologie de Recherche en Épidémiologie de la Santé Publique pour Soins Infirmiers

- » Modalité: en ligne
- » Durée: 6 semaines
- » Qualification: TECH Université Technologique
- » Horaire: à votre rythme
- » Examens: en ligne

Accès au site web: [www.techtitute.com/fr/infirmier/cours/methodologie-recherche-epidemiologie-sante-publique-soins-infirmiers](http://www.techtitute.com/fr/infirmier/cours/methodologie-recherche-epidemiologie-sante-publique-soins-infirmiers)

# Sommaire

01

Présentation

---

Page 4

02

Objectifs

---

Page 8

03

Direction de la formation

---

Page 12

04

Structure et contenu

---

Page 18

05

Méthodologie

---

Page 22

06

Diplôme

---

Page 30

# 01

# Présentation

L'Organisation Mondiale de la Santé estime que des millions de personnes souffrent de maladies évitables, ce qui souligne l'importance de la Recherche en Épidémiologie de la Santé Publique dans la résolution de ces problèmes. En ce sens, les infirmières jouent un rôle clé dans l'application de méthodologies visant à comprendre ces situations. Cependant, afin d'améliorer la santé de la population, ces professionnels doivent intégrer dans leur pratique les outils les plus innovants pour évaluer l'efficacité des interventions sanitaires, identifier les facteurs de risque et comprendre la distribution des pathologies dans la société. Pour les aider dans cette mise à jour, TECH présente un programme universitaire en ligne pionnier qui rassemble les techniques les plus pointues pour optimiser la qualité de la pratique clinique.





“

*Grâce à ce Certificat 100% en ligne, vous serez en mesure de réaliser des études épidémiologiques de haute qualité et vous contribuerez à résoudre d'importants problèmes de Santé Publique"*

La Recherche Épidémiologique est devenue un aspect essentiel de la compréhension des déterminants de la santé dans la population, ainsi que de la formulation de politiques et de stratégies de Santé Publique efficaces. En ce sens, les infirmiers jouent un rôle actif dans l'interprétation des résultats des études épidémiologiques. De cette manière, les professionnels peuvent traduire les résultats scientifiques en recommandations pratiques pour améliorer les soins aux patients, développer des politiques de Santé Publique efficaces et concevoir des interventions de promotion de la santé.

Dans ce cadre, TECH a créé un programme révolutionnaire et complet de Méthodologie de Recherche en Épidémiologie de la Santé Publique pour Soins Infirmiers. L'itinéraire académique approfondira la Biostatistique en tenant compte d'aspects tels que les types de variables, l'identification des tests statistiques ou les facteurs de confusion. Le programme d'études fournira également aux diplômés les logiciels informatiques les plus efficaces pour effectuer des analyses statistiques. Ainsi, les diplômés développeront les compétences nécessaires pour utiliser habilement des outils tels que STATA® afin d'analyser les données épidémiologiques. Dans le même ordre d'idées, le programme abordera les différentes phases de la recherche qualitative dans le domaine de la Santé Publique. Ainsi, les infirmiers seront en mesure d'identifier de manière adéquate les méthodes qualitatives les plus appropriées pour apprécier des phénomènes complexes liés au bien-être de la population.

D'autre part, ce diplôme universitaire est 100% en ligne, offrant aux professionnels la flexibilité nécessaire pour s'adapter à leur emploi du temps. En outre, le système *Relearning* exclusif de TECH offrira aux infirmiers une mise à jour efficace et rigoureuse. Dans cette ligne, la seule chose dont les diplômés auront besoin est un appareil électronique avec accès à internet pour accéder au Campus Virtuel. Les professionnels disposeront ainsi d'un large éventail de ressources sous différents formats pour un apprentissage dynamique et agréable. Il s'agit notamment d'études de cas, de vidéos explicatives et de résumés interactifs.

Ce **Certificat en Méthodologie de Recherche en Épidémiologie de la Santé Publique pour Soins Infirmiers** contient le programme scientifique le plus complet et le plus actualisé du marché. Ses caractéristiques sont les suivantes:

- ♦ Le développement d'études de cas présentées par des experts en Santé Publique et Gestion de la Santé
- ♦ Les contenus graphiques, schématiques et éminemment pratiques avec lesquels ils sont conçus fournissent des informations scientifiques et sanitaires essentielles à la pratique professionnelle
- ♦ Exercices pratiques permettant de réaliser le processus d'auto-évaluation afin d'améliorer l'apprentissage
- ♦ Il met l'accent sur les méthodologies innovantes
- ♦ Cours théoriques, questions à l'expert, forums de discussion sur des sujets controversés et travail de réflexion individuel
- ♦ La possibilité d'accéder aux contenus depuis n'importe quel appareil fixe ou portable doté d'une connexion internet



*Vous bénéficierez du soutien de la plus grande institution académique en ligne au monde, TECH, qui met à votre disposition les technologies éducatives les plus récentes"*

“

*Vous souhaitez mettre en œuvre dans votre pratique les techniques de recherche qualitative les plus innovantes appliquées à la Santé Publique? Parvenez-y avec ce programme révolutionnaire en seulement 150 heures"*

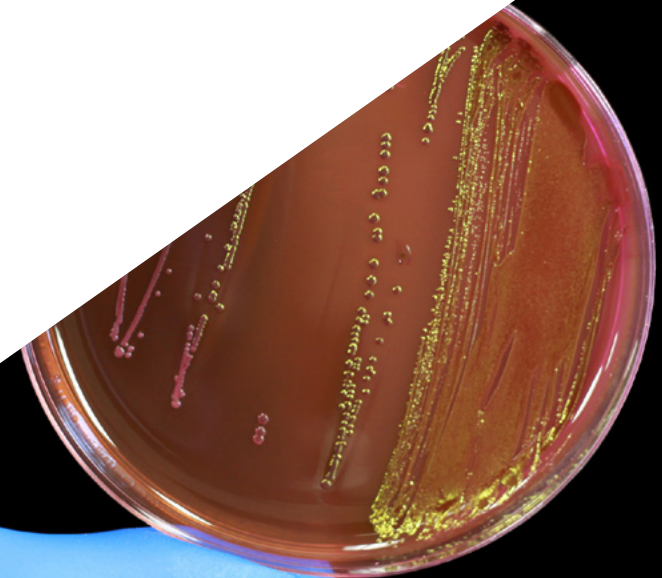
Le corps enseignant du programme englobe des spécialistes réputés dans le domaine et qui apportent à ce programme l'expérience de leur travail, ainsi que des spécialistes reconnus dans de grandes sociétés et des universités prestigieuses.

Grâce à son contenu multimédia développé avec les dernières technologies éducatives, les spécialistes bénéficieront d'un apprentissage situé et contextuel, ainsi, ils se formeront dans un environnement simulé qui leur permettra d'apprendre en immersion et de s'entraîner dans des situations réelles.

La conception de ce programme est axée sur l'Apprentissage par les Problèmes, grâce auquel le professionnel doit essayer de résoudre les différentes situations de la pratique professionnelle qui se présentent tout au long du programme. Pour ce faire, l'étudiant sera assisté d'un innovant système de vidéos interactives, créé par des experts reconnus.

*Vous approfondirez la Régression de Poisson pour identifier les facteurs de risque associés aux résultats des soins cliniques.*

*Le système Relearning de TECH vous permettra de profiter d'un apprentissage naturel et progressif. Oubliez la mémorisation!.*





# 02

## Objectifs

À l'issue de ce programme, les infirmiers se caractériseront par leur connaissance approfondie de la Méthodologie de Recherche en Épidémiologie de la Santé Publique. En ce sens, les professionnels acquerront des compétences avancées pour interpréter les résultats des analyses épidémiologiques et communiquer clairement leurs conclusions. En retour, les diplômés seront hautement qualifiés pour identifier et traiter les facteurs de risque des maladies, concevoir et mettre en œuvre des interventions préventives qui contribuent au contrôle des pathologies au sein de la population.







“

*Vous développerez des compétences avancées pour collecter des données épidémiologiques avec précision, en utilisant des méthodes d'échantillonnage appropriées et des logiciels spécialisés”*



## Objectifs généraux

---

- ◆ Développer un cadre conceptuel large et complet de la situation, des défis et des besoins de la Santé Publique au 21<sup>ème</sup> siècle
- ◆ Examiner le cadre international et mondial de la politique de Santé Publique
- ◆ Déterminer les facteurs clés d'une bonne communication de crise sanitaire: communication de crise et crise de communication
- ◆ Identifier le cadre théorique et méthodologique de l'évaluation en Santé Publique
- ◆ Identifier les étapes à suivre pour l'évaluation d'une maladie à l'aide de données épidémiologiques
- ◆ Compiler la méthodologie de recherche liée à la surveillance des maladies
- ◆ Identifier les principaux facteurs de risque et de protection dans les maladies transmissibles et non transmissibles
- ◆ Analyser l'importance de l'évaluation de la qualité des études d'intervention
- ◆ Développer les bases de l'épidémiologie clinique, la mesure de la fréquence et de la distribution des maladies
- ◆ Évaluer de manière critique l'efficacité et l'efficience des interventions cliniques, des traitements pharmacologiques, des interventions chirurgicales et des stratégies de prévention
- ◆ Comprendre les principes fondamentaux de la méthode épidémiologique
- ◆ Comprendre les principes de la promotion de la santé, les déterminants sociaux de la santé, les théories comportementales liées à la santé et les stratégies visant à promouvoir des modes de vie sains et des environnements favorables à la santé
- ◆ Analyser les principaux risques pour la santé de différents groupes vulnérables
- ◆ Mettre en œuvre une vision holistique et intégrative dans l'évaluation de l'impact des risques environnementaux sur la protection de la santé







## Objectifs spécifiques

---

- ♦ Identifier les principales techniques statistiques univariées
- ♦ Différencier l'analyse univariée de l'analyse multivariée
- ♦ Développer les principales techniques multivariées
- ♦ Calculer l'incidence et la prévalence
- ♦ Mettre en place des logiciels statistiques pour l'analyse des données
- ♦ Appliquer la méthodologie qualitative
- ♦ Concevoir une recherche qualitative
- ♦ Conduire des études sur la santé
- ♦ Analyser et interpréter les résultats
- ♦ Utiliser les principes éthiques dans la recherche épidémiologique

“

*Vous atteindrez vos objectifs avec l'aide des outils didactiques de TECH, y compris des vidéos explicatives, des études de cas et des résumés interactifs”*



03

# Direction de la formation

TECH a pour objectif principal de fournir les diplômes universitaires les plus complets et les plus renouvelés sur la scène académique. C'est pourquoi elle met en œuvre un processus méticuleux pour constituer son corps enseignant. Grâce à cela, le présent Certificat compte sur la participation d'éminents professionnels de la Méthodologie de Recherche en Épidémiologie de la Santé Publique. Ces spécialistes mettent leurs années d'expérience professionnelle au service du matériel didactique, ce qui garantit qu'il se distingue par sa qualité et son adaptation aux exigences du marché du travail d'aujourd'hui.



“

*Vous bénéficierez du soutien d'un corps enseignant composé d'éminents professionnels de la Santé Publique"*

## Direction



### Mme Ruiz Redondo, Julia María

- ◆ Coordinatrice du Groupe de Travail National sur la Santé Publique 2.0 au sein du SEMG
- ◆ Coordinatrice de la Direction Générale de la Santé Publique au sein du Ministère Régional de la Santé de Castille-La Manche
- ◆ Coordinatrice du Groupe Consultatif Régional sur l'Immunisation au sein du Ministère de la Santé de Castille-La Manche
- ◆ Infirmière Inspectrice à la Direction de la Coordination et de l'Inspection de Castille-La Manche au sein du SESCAM
- ◆ Infirmière de Soins Spécialisés au Service des Urgences Hospitalières de l'Hôpital Général de Tomelloso
- ◆ Master en Gestion Médicale et Gestion Clinique de l'UNED, ISCIII, École Nationale de la Santé
- ◆ Master en Vaccins de l'Universidad Católica San Antonio de Murcia
- ◆ Master en Soins Infirmiers Spécialisés d'Urgence, Soins aux Patients Critiques et Soins Post-Anesthésiques de l'Université de Valence
- ◆ Master en Gestion des Services de Soins Infirmiers de l'UNED
- ◆ Programme de Haute Gestion des Soins de Santé de la San Telmo Business School
- ◆ Diplôme en Soins Infirmiers de l'Université Catholique de Ávila
- ◆ Diplôme en Soins Infirmiers de l'Université de Jaén



## Professeurs

### **Dr Losada Salamanca, Diana Carolina**

- ♦ Médecin en Médecine Palliative Unité de Soins Palliatifs à l'Hôpital Virgen de la Luz
- ♦ Médecin Urgentiste à l'Hôpital Virgen de la Luz
- ♦ Master en Bioéthique de l'Université Catholique de Valence
- ♦ Master en Soins palliatifs pour la Médecine de l'Université CEU Cardenal Herrera
- ♦ Experte en Soins Palliatifs Individualisés pour la Médecine
- ♦ Experte en Gestion Clinique Des Patients En Soins Palliatifs Pour La Médecine
- ♦ Experte en Aspects Psychosociaux Des Soins Palliatifs Des Patients Pour La Médecine
- ♦ Médecin Spécialiste en Médecine Familiale et Communautaire (2020)
- ♦ Licence en Médecine et Chirurgie de l'Université Pontificale Javeriana

### **Dr Silva Contreras, Javier**

- ♦ Chef du Service de Médecine Préventive à l'Hôpital Virgen de la Luz
- ♦ Master en Santé Publique et Gestion Sanitaire à l'Université de Valence
- ♦ Master en Maladies Infectieuses et Traitement Antimicrobien de l'Université CEU Cardenal Herrera
- ♦ Spécialiste en Vaccins de l'Université de Saint-Jacques-de-Compostelle
- ♦ Spécialiste en Infections Nosocomiales du Centre de Formation Postuniversitaire EUROINNOVA
- ♦ Médecin Spécialiste en Médecine Préventive et Santé Publique
- ♦ Licence en Médecine et Chirurgie de l'Université Pontificale Javeriana

# 04

## Structure et contenu

Grâce à ce diplôme, les infirmiers auront une compréhension approfondie des principes fondamentaux de la Recherche en Épidémiologie de la Santé Publique. Le programme d'études analysera en détail les principaux modèles de statistiques multivariées sur la dépendance, ce qui permettra aux diplômés de personnaliser les soins prodigués à chaque patient. En outre, le programme se penchera sur l'interprétation des résultats grâce à l'analyse numérique des données qualitatives. De cette manière, les infirmières acquerront des compétences avancées dans l'utilisation de logiciels d'analyse de texte. En outre, le programme abordera les principes éthiques de la recherche en Santé Publique et les normes internationales.







“

*Vous serez en mesure d'utiliser les données générées par la recherche épidémiologique pour formuler des politiques de santé visant à prévenir les maladies dans la communauté”*



## Module 1. Méthodologie de Recherche en Épidémiologie

- 1.1. Biostatistique: analyse univariée, bivariée et multivariée
  - 1.1.1. Types de variables
  - 1.1.2. Étude de la normalité d'une distribution. Analyse paramétrique et non paramétrique et non paramétrique
  - 1.1.3. Variables dépendantes et indépendantes. Facteurs de confusion
  - 1.1.4. Identification des tests statistiques nécessaires
- 1.2. Modèles et méthodes en statistiques multivariées de la dépendance et de l'interdépendance: inférence statistique. Standardisation et prédiction. Régression linéaire multiple. Analyse de régression et de *cluster*
  - 1.2.1. Modèles multivariés
  - 1.2.2. Modèles multivariés: régression linéaire multiple
  - 1.2.3. Analyse en grappes ou *cluster*
- 1.3. Modèles et méthodes en statistiques structurelles multivariées: régression logistique, régression de Poisson, analyse de survie et données longitudinales. Statistiques de Kaplan-Meier et *log-rank*
  - 1.3.1. Modèles multivariés: régression logistique
  - 1.3.2. Analyse de survie de Kaplan-Meier et *log-rank*
  - 1.3.3. Régression de Poisson
- 1.4. Modèles d'incidence et de prévalence en Santé Publique
  - 1.4.1. Études d'incidence
  - 1.4.2. Études de prévalence
  - 1.4.3. Analyse des risques
- 1.5. Logiciel informatique: analyse statistique avancée avec le progiciel SPSS
  - 1.5.1. Progiciels statistiques: R®, STATA® et Epidat®
  - 1.5.2. Utilisation du progiciel SPSS®
  - 1.5.3. Interprétation des résultats des analyses statistiques effectuées par SPSS et prise de décision fondée sur des preuves
  - 1.5.4. Communiquer efficacement les résultats statistiques à des publics de spécialistes et de non-spécialistes





- 1.6. Méthodologie qualitative appliquée à la santé publique: aspects théoriques, conceptuels et éthiques
  - 1.6.1. L'évaluation qualitative appliquée à la Santé Publique
  - 1.6.2. Techniques de recherche qualitative appliquées à la Santé Publique
  - 1.6.3. Collecte, analyse et interprétation des données qualitatives dans les études de Santé Publique: validité, fiabilité et généralisation des résultats
  - 1.6.4. Principes éthiques: protection de la confidentialité des participants et gestion des conflits éthiques potentiels
  - 1.6.5. Intégration de la perspective qualitative dans la planification, la mise en œuvre et l'évaluation des programmes et des politiques de santé publique: conception d'interventions efficaces et centrées sur la population
- 1.7. Conception et phases de la recherche qualitative en Santé Publique Plans d'échantillonnage
  - 1.7.1. Conception et phases de la recherche qualitative
  - 1.7.2. Échantillonnage
  - 1.7.3. Élaboration et justification de les instruments de collecte de données
  - 1.7.4. Processus d'analyse des données
  - 1.7.5. Établissement et justification des critères de validité et de fiabilité de la recherche
  - 1.7.6. Conception et justification du plan de communication et de diffusion des résultats
- 1.8. Conceptions présentant un intérêt pour la Santé Publique Techniques de collecte de données
  - 1.8.1. Échantillonnage
  - 1.8.2. Enquêtes. Conception de l'enquête
  - 1.8.3. Validation des questionnaires
- 1.9. Analyse et interprétation des résultats. Analyse numérique des données qualitatives
  - 1.9.1. Logiciel d'analyse de texte
  - 1.9.2. Logiciel de visualisation des données
  - 1.9.3. Logiciel QDA (Qualitative Data Analysis)
  - 1.9.4. Intelligence Artificielle appliquée aux études qualitatives
- 1.10. Évaluation, rigueur et éthique dans la recherche qualitative en Santé Publique
  - 1.10.1. Principes éthiques de la recherche
  - 1.10.2. Législation et réglementation internationale
  - 1.10.3. Comité d'éthique des soins de santé

# 05

# Méthodologie

Ce programme de formation offre une manière différente d'apprendre. Notre méthodologie est développée à travers un mode d'apprentissage cyclique: ***el Relearning***.

Ce système d'enseignement s'utilise, notamment, dans les Écoles de Médecine les plus prestigieuses du monde. De plus, il a été considéré comme l'une des méthodologies les plus efficaces par des magazines scientifiques de renom comme par exemple le ***New England Journal of Medicine***.





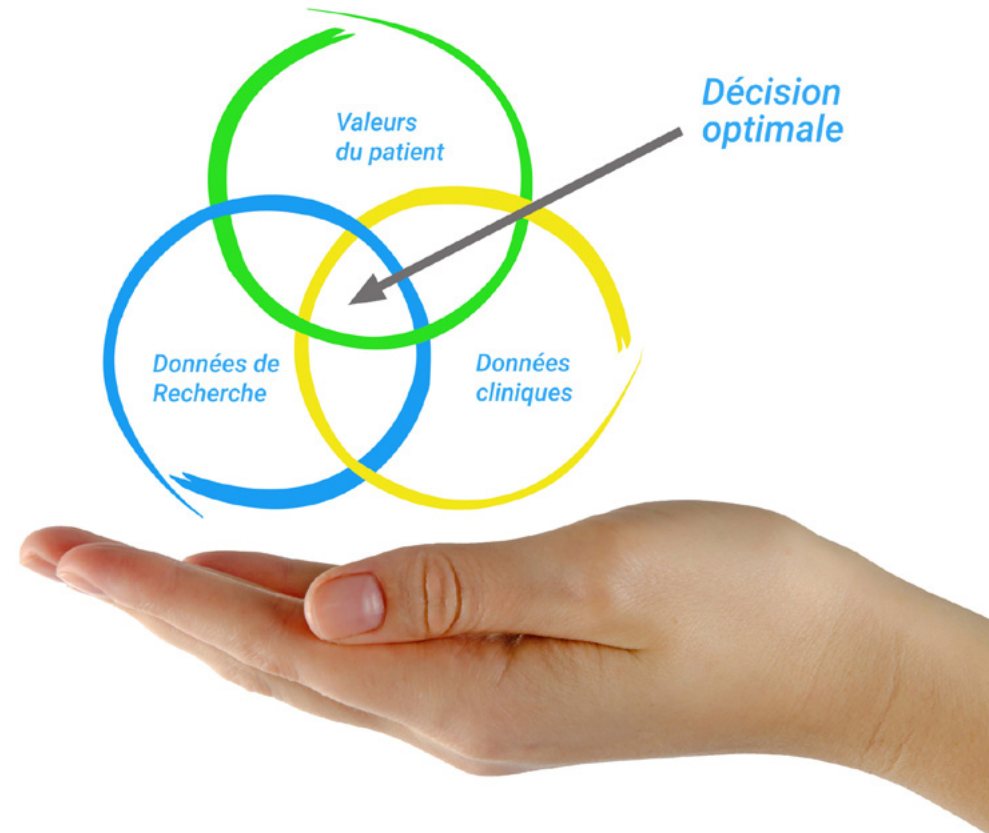
“

*Découvrez le Relearning, un système qui laisse de côté l'apprentissage linéaire conventionnel au profit des systèmes d'enseignement cycliques: une façon d'apprendre qui a prouvé son énorme efficacité, notamment dans les matières dont la mémorisation est essentielle"*

## À TECH, School nous utilisons la Méthode des cas

Dans une situation clinique donnée: que doit faire un professionnel? Tout au long du programme, vous serez confronté à de multiples cas cliniques simulés, basés sur des patients réels, dans lesquels vous devrez enquêter, établir des hypothèses et finalement résoudre la situation. Il existe de nombreux faits scientifiques prouvant l'efficacité de cette méthode. Les personnels infirmiers apprennent mieux, plus rapidement et plus durablement dans le temps.

*Avec TECH, le personnel infirmier fait l'expérience d'une méthode d'apprentissage qui révolutionne les fondements des universités traditionnelles du monde entier.*



Selon le Dr Gérvas, le cas clinique est la présentation commentée d'un patient, ou d'un groupe de patients, qui devient un "cas", un exemple ou un modèle illustrant une composante clinique particulière, soit en raison de son pouvoir pédagogique, soit en raison de sa singularité ou de sa rareté. Il est essentiel que le cas soit ancré dans la vie professionnelle réelle, en essayant de recréer les véritables conditions de la pratique professionnelle des soins infirmiers.

“

*Saviez-vous que cette méthode a été développée en 1912 à Harvard pour les étudiants en Droit? La méthode des cas consiste à présenter aux apprenants des situations réelles complexes pour qu'ils s'entraînent à prendre des décisions et pour qu'ils soient capables de justifier la manière de les résoudre. En 1924, elle a été établie comme une méthode d'enseignement standard à Harvard"*

L'efficacité de la méthode est justifiée par quatre acquis fondamentaux:

1. Les personnels infirmiers qui suivent cette méthode parviennent non seulement à assimiler les concepts, mais aussi à développer leur capacité mentale au moyen d'exercices pour évaluer des situations réelles et appliquer leurs connaissances.
2. L'apprentissage est solidement traduit en compétences pratiques, ce qui permet au professionnel des soins infirmiers une meilleure intégration des connaissances dans le domaine hospitalier ou des soins de santé primaires.
3. L'assimilation des idées et des concepts est rendue plus facile et plus efficace, grâce à l'utilisation de situations issues de la réalité.
4. Le sentiment d'efficacité de l'effort investi devient un stimulus très important pour les étudiants, qui se traduit par un plus grand intérêt pour l'apprentissage et une augmentation du temps passé à travailler sur le cours.





## Relearning Methodology

TECH renforce l'utilisation de la méthode des cas avec la meilleure méthodologie d'enseignement 100% en ligne du moment: Relearning.

Notre Université est la première au monde à combiner l'étude de cas cliniques avec un système d'apprentissage 100% en ligne basé sur la pratique et combinant un minimum de 8 éléments différents dans chaque cours. Ceci représente une véritable révolution par rapport à une simple étude et analyse de cas.

*Le personnel infirmier apprendra à travers des études de cas réels ainsi qu'en s'exerçant à résoudre des situations complexes dans des environnements d'apprentissage simulés. Ces simulations sont développées à l'aide de logiciels de pointe pour faciliter l'apprentissage par immersion.*



Selon les indicateurs de qualité de la meilleure université en ligne du monde hispanophone (Columbia University). La méthode Relearning, à la pointe de la pédagogie mondiale, a réussi à améliorer le niveau de satisfaction globale des professionnels finalisant leurs études.

Grâce à cette méthodologie, nous avons formé plus de 175.000 infirmiers avec un succès sans précédent et ce dans toutes les spécialités, quelle que soit la charge pratique. Notre méthodologie d'enseignement est développée dans un environnement très exigeant, avec un corps étudiant universitaire au profil socio-économique élevé et dont l'âge moyen est de 43,5 ans.

*Le Relearning vous permettra d'apprendre plus facilement et de manière plus productive tout en vous impliquant davantage dans votre spécialisation, en développant un esprit critique, en défendant des arguments et en contrastant les opinions: une équation directe vers le succès.*

Dans notre programme, l'apprentissage n'est pas un processus linéaire mais il se déroule en spirale (nous apprenons, désapprenons, oublions et réapprenons). Par conséquent, ils combinent chacun de ces éléments de manière concentrique.

Selon les normes internationales les plus élevées, la note globale de notre système d'apprentissage est de 8,01.



Ce programme offre le meilleur matériel pédagogique, soigneusement préparé pour les professionnels:



### Support d'étude

Tous les contenus didactiques sont créés par les spécialistes qui vont enseigner le programme universitaire, spécifiquement pour lui, de sorte que le développement didactique est vraiment spécifique et concret.

Ces contenus sont ensuite appliqués au format audiovisuel, pour créer la méthode de travail TECH en ligne. Tout cela, élaboré avec les dernières techniques afin d'offrir des éléments de haute qualité dans chacun des supports qui sont mis à la disposition de l'apprenant.



### Techniques et procédures infirmières en vidéo

Nous vous rapprochons des dernières techniques, des dernières avancées pédagogiques à l'avant-garde des techniques actuelles des soins infirmiers. Tout cela, à la première personne, expliqué et détaillé rigoureusement pour atteindre une compréhension complète et une assimilation optimale. Et surtout, vous pouvez les visionner autant de fois que vous le souhaitez.



### Résumés interactifs

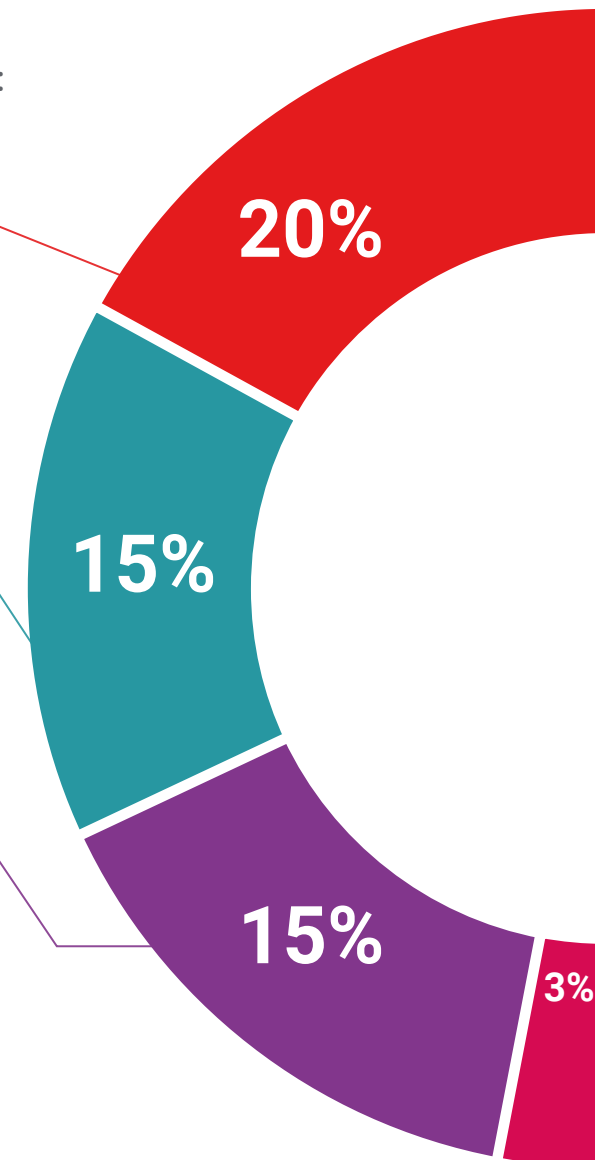
Nous présentons les contenus de manière attrayante et dynamique dans des dossiers multimédias comprenant des fichiers audios, des vidéos, des images, des diagrammes et des cartes conceptuelles afin de consolider les connaissances.

Ce système éducatif unique pour la présentation de contenu multimédia a été récompensé par Microsoft en tant que "European Success Story".



### Bibliographie complémentaire

Articles récents, documents de consensus et directives internationales, entre autres. Dans la bibliothèque virtuelle de TECH, l'étudiant aura accès à tout ce dont il a besoin pour compléter sa formation.







#### Études de cas dirigées par des experts

Un apprentissage efficace doit nécessairement être contextuel. Pour cette raison, TECH présente le développement de cas réels dans lesquels l'expert guidera l'étudiant à travers le développement de la prise en charge et la résolution de différentes situations: une manière claire et directe d'atteindre le plus haut degré de compréhension.



#### Testing & Retesting

Nous évaluons et réévaluons périodiquement vos connaissances tout au long du programme, par le biais d'activités et d'exercices d'évaluation et d'auto-évaluation: vous pouvez ainsi constater vos avancées et savoir si vous avez atteint vos objectifs.



#### Cours magistraux

Il existe des preuves scientifiques de l'utilité de l'observation par un tiers expert. La méthode "Learning from an Expert" renforce les connaissances et la mémoire, et donne confiance dans les futures décisions difficiles.



#### Guides d'action rapide

À TECH nous vous proposons les contenus les plus pertinents du cours sous forme de feuilles de travail ou de guides d'action rapide. Un moyen synthétique, pratique et efficace pour vous permettre de progresser dans votre apprentissage.



# 06 Diplôme

Le Certificat en Méthodologie de Recherche en Épidémiologie de la Santé Publique pour Soins Infirmiers garantit, outre la formation la plus rigoureuse et la plus actualisée, l'accès à un diplôme de Certificat délivré par TECH Université Technologique.



“

*Terminez ce programme avec succès et obtenez votre diplôme universitaire sans avoir à vous déplacer ou à passer par des procédures fastidieuses"*



Ce **Certificat en Méthodologie de Recherche en Épidémiologie de la Santé Publique pour Soins Infirmiers** contient le programme scientifique le plus complet et actualisé du marché.

Après avoir passé l'évaluation, l'étudiant recevra par courrier\* avec accusé de réception son diplôme de **Certificat** délivrée par **TECH Université Technologique**.

Le diplôme délivré par **TECH Université Technologique** indiquera la note obtenue lors du Certificat, et répond aux exigences communément demandées par les bourses d'emploi, les concours et les commissions d'évaluation des carrières professionnelles.

Diplôme: **Certificat en Méthodologie de Recherche en Épidémiologie de la Santé Publique pour Soins Infirmiers**

Modalité: **en ligne**

Durée: **6 semaines**



\*Si l'étudiant souhaite que son diplôme version papier possède l'Apostille de La Haye, TECH EDUCATION fera les démarches nécessaires pour son obtention moyennant un coût supplémentaire.

future  
santé confiance personnes  
éducation information tuteurs  
garantie accréditation enseignement  
institutions technologie apprentissage  
communauté engagement  
service personnalisé innovation  
connaissance présent qualité  
en ligne formation  
développement institutions  
classe virtuelle langues



## Certificat

Méthodologie de Recherche  
en Épidémiologie de la Santé  
Publique pour Soins Infirmiers

- » Modalité: en ligne
- » Durée: 6 semaines
- » Qualification: TECH Université Technologique
- » Horaire: à votre rythme
- » Examens: en ligne

# Certificat

Méthodologie de Recherche  
en Épidémiologie de la Santé  
Publique pour Soins Infirmiers