

Certificat

Femme Enceinte ayant des
Problèmes Hypertensifs,
Endocriniens et Oncologiques
pour les Sages-femmes



Certificat

Femme Enceinte ayant
des Problèmes Hypertensifs,
Endocriniens et Oncologiques
pour les Sages-femmes

- » Modalité: en ligne
- » Durée: 6 semaines
- » Qualification: TECH Université Technologique
- » Horaire: à votre rythme
- » Examens: en ligne

Accès au site web: www.techtute.com/fr/infirmier/cours/femme-enceinte-ayant-problemes-hypertensifs-endocriniens-oncologiques-sages-femmes

Sommaire

01

Présentation

page 4

02

Objectifs

page 8

03

Direction de la formation

page 12

04

Structure et contenu

page 20

05

Méthodologie

page 24

06

Diplôme

page 32

01

Présentation

Qu'il s'agisse du diabète gestationnel, de l'hypertension pendant la grossesse ou du diagnostic plus rare de cancer chez la femme enceinte, le professionnel de la santé doit connaître les méthodes de diagnostic et les thérapies les plus efficaces pour la mère et le fœtus. À cet égard, ces dernières années ont vu une augmentation de la recherche sur l'étiologie, ainsi que des essais cliniques visant à fournir des traitements efficaces et moins toxiques. Sur la base des dernières avancées dans les principales procédures thérapeutiques et les protocoles de gestion clinique, TECH a créé cette qualification 100% en ligne, visant à mettre à jour les Sages-femmes sur les principaux problèmes d'hypertension, endocriniens et oncologiques et leurs méthodes d'action.



“

Un diplôme universitaire 100% en ligne, sans cours à horaires fixes et avec une grande flexibilité”

Tout au long de la grossesse, des complications peuvent survenir, telles que des problèmes d'hypertension, endocriniens et oncologiques. Les sages-femmes doivent donc être formées pour traiter les patientes et garantir des soins de qualité. La figure de la sage-femme joue un rôle fondamental dans l'expérience des femmes enceintes afin qu'elles se sentent plus en sécurité et en contrôle pendant la grossesse. Pour ce faire, une formation spécifique dans ces domaines et la connaissance des principales méthodes de diagnostic et de traitement sont essentielles. Dans ce programme, les professionnels pourront approfondir les cancers du sein, du col de l'utérus et de l'ovaire en relation avec la grossesse. Les spécialistes apprendront ainsi les concepts et les procédures à suivre pour garantir la santé de la femme enceinte et du fœtus.

En outre, l'itinéraire académique comprend également une étude approfondie des problèmes endocriniens tels que l'Hypothyroïdie, l'Hyperthyroïdie et le Diabète. Dans chacun d'entre eux, il existe des possibilités de répercussions sur le fœtus, il est donc important de se concentrer sur tous les détails. En ce sens, les étudiants seront guidés par une équipe d'enseignants exceptionnels possédant une vaste expérience dans ces domaines. En outre, le corps enseignant comprendra deux Directeurs Internationaux Invités ayant une carrière exceptionnelle dans le domaine de l'Obstétrique, qui donneront des Masterclass innovantes dans le but de mettre en évidence les aspects les plus pertinents.

TECH propose ainsi une mise à jour inégalée conçue pour les professionnels qui souhaitent combiner leurs activités quotidiennes avec un Certificat de qualité. Le fait est que, sans présence en classe ni cours à horaires fixes, les étudiants se trouvent face à une option idéale pour pouvoir gérer eux-mêmes leur temps d'étude et leurs responsabilités les plus exigeantes. Ainsi, ils auront accès à du matériel multimédia sur une plateforme 100% en ligne, qui suit la méthodologie innovante du *Relearning*. Il permet un apprentissage souple et intuitif par la répétition des concepts.

Ce **Certificat en Femme Enceinte ayant des Problèmes Hypertensifs, Endocriniens et Oncologiques pour les Sages-femmes** contient le programme scientifique le plus complet et le plus actualisé du marché. Ses caractéristiques sont les suivantes:

- ♦ Le développement d'études de cas présentées par des experts en Obstétrique
- ♦ Les contenus graphiques, schématiques et éminemment pratiques avec lesquels ils sont conçus fournissent des informations scientifiques et sanitaires essentielles à la pratique professionnelle
- ♦ Les exercices pratiques pour réaliser le processus d'auto-évaluation pour améliorer l'apprentissage
- ♦ Il met l'accent sur les méthodologies innovantes
- ♦ Cours théoriques, questions à l'expert, forums de discussion sur des sujets controversés et travail de réflexion individuel
- ♦ La possibilité d'accéder au contenu à partir de n'importe quel appareil fixe ou portable doté d'une connexion internet



Ce programme comprend deux prestigieux Directeurs Internationaux Invités, qui donneront des Masterclass pour approfondir les procédures les plus innovantes à suivre par les sages-femmes"

“

Il aborde les traitements les plus efficaces de l'Hyperthyroïdie chez la femme enceinte et ses répercussions sur le fœtus"

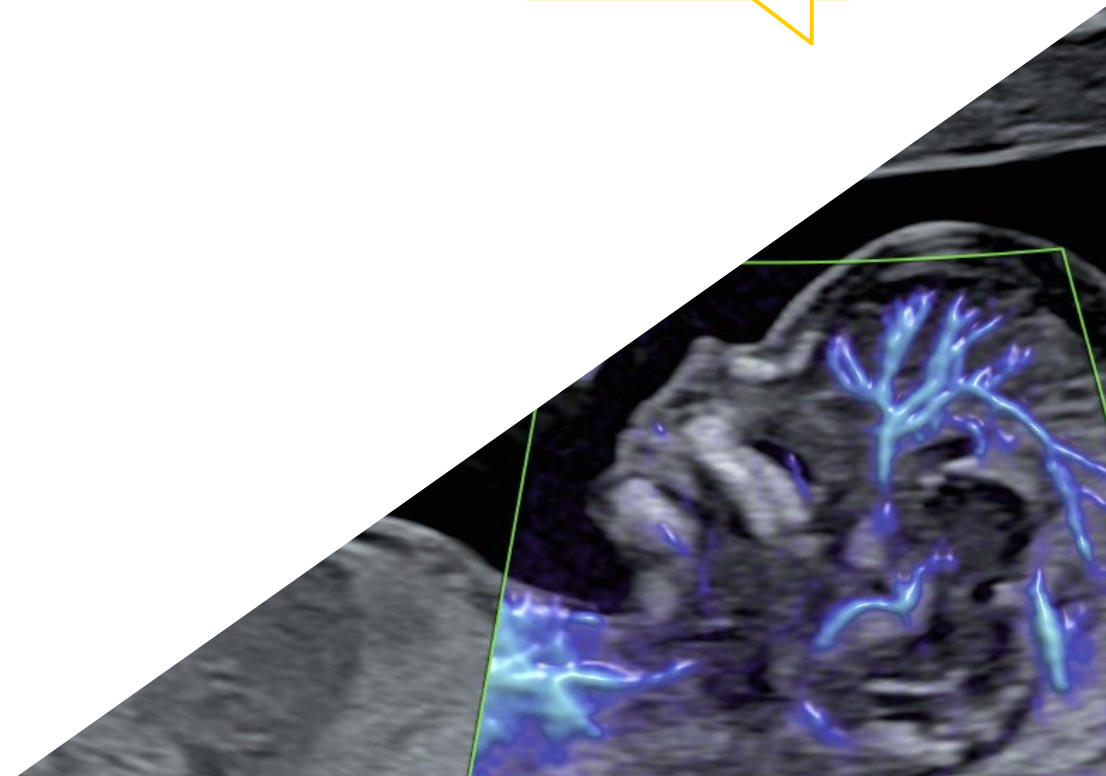
Le corps enseignant comprend des professionnels du domaine et qui apportent à cette formation l'expérience de leur travail, ainsi que des spécialistes reconnus de grandes sociétés et d'universités prestigieuses.

Le contenu multimédia développé avec les dernières technologies éducatives, permettra au professionnel un apprentissage concret et contextuel, dans un environnement simulé qui fournira une formation immersive programmée pour s'entraîner dans des situations réelles.

La conception de ce programme est axée sur l'Apprentissage Par les Problèmes, grâce auquel le professionnel doit essayer de résoudre les différentes situations de la pratique professionnelle qui se présentent tout au long du programme académique. Pour ce faire, l'étudiant sera assisté d'un innovant système de vidéos interactives, créé par des experts reconnus.

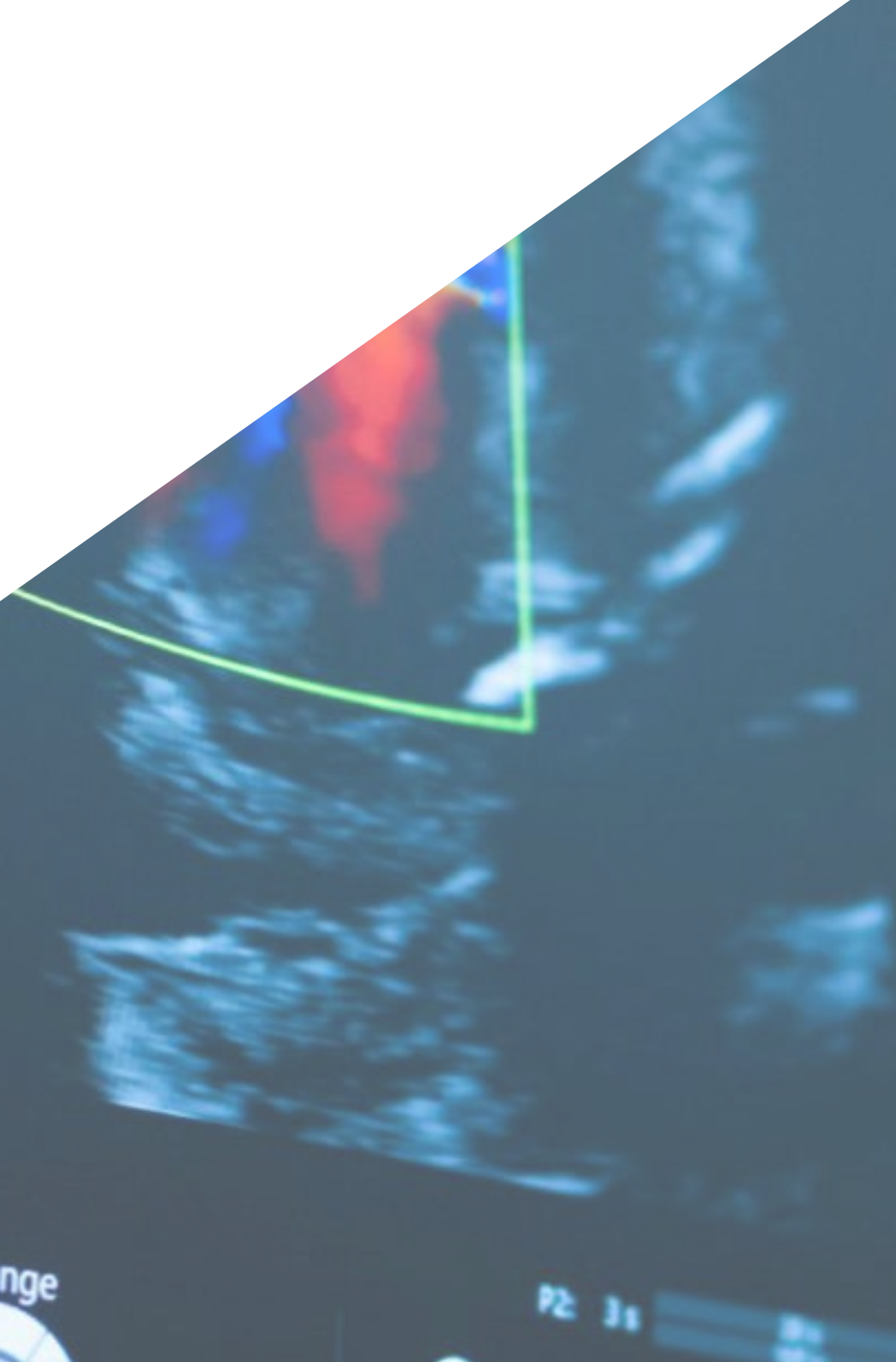
Approfondissez les informations contenues dans le programme de ce Certificat grâce aux lectures complémentaires hébergées dans la bibliothèque virtuelle.

Vous serez tenu au courant des avancées dans l'approche globale du syndrome de HELLP.



02 Objectifs

L'objectif de ce Certificat est de fournir aux sages-femmes les preuves scientifiques qui soutiennent les méthodes et les procédures utilisées dans la détection des pathologies digestives chez les femmes enceintes. Pour atteindre cet objectif, cette institution met à la disposition du diplômé des outils pédagogiques innovants et une équipe d'enseignants experts qui résoudront tous les doutes qui pourraient survenir au cours de ce programme.



CHANGE HISTORY

Change

P2: 31

“

*Améliorez vos compétences
diagnostiques et thérapeutiques
chez les patientes enceintes
atteintes d'un cancer du sein"*



Objectifs généraux

- ♦ Actualiser les connaissances des pathologies du premier trimestre de la grossesse
- ♦ Intégrer les nouvelles connaissances sur les malformations fœtales, leurs causes et leur résolution
- ♦ Former à la pathologie hémorragique du premier trimestre et ses diagnostics différentiels
- ♦ Fournir des informations sur la médication des pathologies digestives et leur éventuelle tératogénèse
- ♦ Examiner hématologiques et cardiaques, ainsi que leurs principales particularités dans la grossesse
- ♦ Intégrer les différentes transmissions génétiques des maladies hématologiques
- ♦ Apprendre les connaissances des différents traitements prophylactiques des patientes cardiologiques pendant la grossesse



Avec cette qualification, vous serez au courant des nouveaux protocoles pour la prédiction, la prévention, le traitement et le diagnostic de la pré-éclampsie"





Objectifs spécifiques

- ♦ Connaître la pré-éclampsie, les nouveaux protocoles de prédiction, de prévention, de traitement et de diagnostic
- ♦ Connaître la prise en charge des complications graves de la pré-éclampsie, qui sont en soi des urgences obstétricales. Les professionnels doivent donc être dotés des meilleures et des plus récentes connaissances
- ♦ Actualiser la prise en charge du diabète, car les sages-femmes sont les professionnelles compétentes pour effectuer un suivi adéquat pendant la grossesse, l'accouchement et la puerpéralité des patientes et des nouveau-nés de mères diabétiques
- ♦ Étudier en profondeur les questions gynécologiques et oncologiques chez les femmes enceintes, car de plus en plus des patientes souffrent de ces pathologies. Il est essentiel de suivre des protocoles basés sur les meilleures données probantes

03

Direction de la formation

Dans le cadre du concept de qualité totale du certificat, nous sommes fiers de vous faire bénéficier d'un corps enseignant de très haut niveau. Des professionnels de différents domaines et compétences qui composent un ensemble multidisciplinaire complet. Une occasion unique d'apprendre des meilleurs.



“

*La qualité humaine et la proximité
caractérisent le professorat de
ce programme, unique dans le
panorama académique actuel”*

Directrice Internationale Invitée

Dr Leah McCoy est une Infirmière Spécialiste en Soins Infirmiers et Directrice du Programme de Formation des Soins Infirmiers Obstétricaux à la Mayo Clinic, Minnesota, aux États-Unis. Elle s'efforce d'offrir aux infirmières une voie innovante vers une carrière de sage-femme. Soucieuse d'assurer la qualité des soins, elle s'est consacrée à la supervision de la sécurité des patients.

Après une longue carrière d'Infirmière en **Obstétrique**, elle s'est spécialisée dans la **dilatation cervicale en ambulatoire**, la gestion des hémorragies du post-partum et les urgences obstétricales. L'une de ses principales responsabilités a été les **soins d'accouchement**, mais elle a également participé aux **soins prénataux** et aux soins de santé généraux pour les femmes enceintes. En outre, elle a de l'expérience en tant que formatrice pour les professionnels souhaitant se spécialiser dans cette branche des soins infirmiers.

Dr Leah McCoy, quant à elle, a servi dans le **corps des Soins Infirmiers de la Marine** des États-Unis. Après avoir travaillé pendant plusieurs années comme sage-femme, elle a décidé d'élargir ses connaissances et s'est engagée avec la motivation de voyager tout en rendant service à son pays. Forte de son expertise reconnue, elle est également membre de la **Commission de Certification des Sages-femmes des États-Unis** et membre du **Collège Américain des Infirmières Sages-femmes**.

Dans le domaine de la recherche, elle a travaillé sur plusieurs projets dans le domaine de l'**Obstétrique**. Certaines des études auxquelles elle a participé ont porté sur l'analyse de la prise de poids pendant la grossesse ou sur l'application de l'auscultation intermittente chez les femmes à faible risque. Elle a également collaboré à un projet visant à réduire la durée du déclenchement de l'accouchement, dans le but de réduire de 10% la durée du séjour avant l'accouchement.



Dr McCoy, Leah

- Directrice du Programme de Formation des Soins Infirmiers Obstétriques, Clinique Mayo, Minnesota, États-Unis
- Infirmière au Département d'Obstétrique et Gynécologie, Clinique Mayo
- Instructrice, Département d'Obstétrique et de Gynécologie de la Clinique Mayo
- Doctorat en Soins Infirmiers Obstétricaux de l'Université Baylor
- Diplôme en Soins Infirmiers de l'Université de Marquette
- Membre du: Collège des Infirmières Sages-femmes des États-Unis et Corps des Infirmières de la Marine des États-Unis

“

Grâce à TECH, vous pourrez apprendre avec les meilleurs professionnels du monde”

Directrice Internationale Invitée

Dr Christelle Vauloup Fellous est une virologue de renommée internationale qui a été **Vice-présidente du Groupe de Recherche sur les Infections pendant la Grossesse (GRIG)** en France. Elle a été membre de sociétés scientifiques prestigieuses, telles que la **Société Européenne de Virologie Clinique**, la **Société Française de Microbiologie (SFL)** et la **Société Française de Pathologie Infectieuse (SPILF)**.

Elle a également été **Coordinatrice du Centre National de Référence (CNR) pour les Infections Rubéolaires Materno-fœtales**, où elle a joué un rôle crucial dans la centralisation et l'amélioration des diagnostics liés à cette maladie. Elle a également été **Responsable du Laboratoire National de Référence pour la Rubéole de l'Organisation Mondiale de la Santé (OMS)**, consolidant ainsi sa position d'autorité dans la recherche et la prise en charge des **Infections Virales affectant les femmes enceintes** et leurs enfants.

Outre ses responsabilités dans le domaine de la **Rubéole**, elle est devenue une figure incontournable du **diagnostic sérologique et prénatal** dans les **centres hospitaliers en France**. En effet, ses travaux dans ce domaine lui ont permis d'améliorer de manière significative la détection et le traitement des **infections au cours de la grossesse**. Elle a également été un membre actif de plusieurs **groupes de travail pour le Ministère Français de la Santé**, où elle a contribué à la mise en œuvre de protocoles pour la **détection systématique du Cytomégalo virus (CMV)** chez les **donneurs de gamètes et d'embryons**, ainsi que chez les **femmes enceintes**.

Tout au long de sa carrière, la Dr Christelle Vauloup Fellous a été **auteure** et une **chercheuse prolifique**, avec des publications de premier plan explorant des sujets tels que le **transfert transplacentaire d'anticorps neutralisants anti-SARS-CoV-2** et la **prévalence de la toxoplasmose maternelle et congénitale**. En ce sens, leur travail a eu un impact direct sur l'amélioration de la **santé maternelle et fœtale** dans le monde.



Dr Vauloup Fellous, Christelle

- ♦ Vice-président du Groupe de Recherche sur les Infections pendant la Grossesse (GRIG), France
- ♦ Coordinatrice du Centre National de Référence (CNR) pour les Infections de Rubéole Materno-Fœtales
- ♦ Responsable du Laboratoire National de Référence de l'OMS pour la Rubéole
- ♦ Responsable du Diagnostic Sérologique et Prénatal dans les Centres Hospitaliers
- ♦ Membre du Groupe de Travail sur la Détection du Cytomégalovirus chez les Donneurs de Gamètes et d'Embryons (Ministère de la Santé français)
- ♦ Membre du Groupe de travail sur le Dépistage Systématique de l'Infection à CMV au cours de la Grossesse (Ministère de la Santé français)
- ♦ Membre du Groupe de Travail sur la Mise en Œuvre de la Déclaration Obligatoire de la Rubéole (Ministère de la Santé français)
- ♦ Membre du Groupe de Travail sur la Prévention de l'Infection à Cytomégalovirus chez les Femmes Enceintes (Ministère français de la Santé)
- ♦ Doctorat en Virologie de l'Université Pierre et Marie Curie
- ♦ Master en Sciences, Virologie Médicale, de l'Université Denis Diderot
- ♦ Licence de Pharmacie de l'Université Paris-Sud
- ♦ Licence en Biologie de l'Université Paris-Sud
- ♦ Membre de: Société Française de Microbiologie (SFL), Société Française de Pathologie Infectieuse (SPILF) et Société Européenne de Virologie Clinique (ECV)



Saisissez l'occasion de vous informer sur les derniers progrès réalisés dans ce domaine afin de les appliquer à votre pratique quotidienne”

Direction



Mme Hernando Orejudo, Isabel

- ♦ Infirmière Spécialiste en Gynécologie et Obstétrique
- ♦ Sage-femme. Hôpital Clinique San Carlos
- ♦ Infirmière de Consultation Externe. Hôpital Universitaire La Paz
- ♦ Diplôme Universitaire en Infirmierie. Université Autonome de Madrid

Professeurs

M. Márquez Espinar, Gumersindo

- ♦ Maieuticien à l'Hôpital Clinique San Carlos, Madrid
- ♦ Professeur à l'Université Pontificale de Salamanque
- ♦ Diplôme en Soins Infirmiers
- ♦ Licence en Podologie
- ♦ Master en Recherche en Soins

Mme De Miguel González, María José

- ♦ Infirmière en l'Unité d'Obstétrique et Gynécologie, Hôpital Clinique San Carlos
- ♦ Infirmière Adjointe à l'Hôpital Clinique San Carlos
- ♦ Infirmière à l'Université de Salamanque

Mme Hernández Lachehab, Sonia

- ♦ Infirmière du Service de Soins Ruraux à Madrid
- ♦ Sage-femme à l'Hôpital Universitaire Clinique San Carlos de Madrid
- ♦ Infirmière en Soins Primaires chez SERMAS
- ♦ Diplôme en Soins Infirmiers à l'Université d'Alcala
- ♦ Infirmière en Urgences Extra-hospitalière
- ♦ Spécialiste en Obstétrique et Gynécologie et Sage-femme à l'Unité d'Enseignement de Madrid
- ♦ Experte en Processus d'Interventions en Soins Infirmiers pour les Patients Pédiatriques dans des Situations de Risque

Mme De la Torre Arandilla, Ana

- ◆ Sage-femme au Service Obstétrique de l'Hôpital Universitaire Porte de Hierro
- ◆ Sage-femme à l'Hôpital Clinique San Carlos
- ◆ Spécialiste en Obstétrique-Gynécologique par l'Hôpital Universitaire Porte de Hierro
- ◆ Enseignante de l'Académie CTO
- ◆ Membre de l'équipe de recherche de la thèse de doctorat "Application clinique de la science infirmière, réalité actuelle ou tâche en suspens?" à l'Hôpital Universitaire de La Paz
- ◆ Diplôme Universitaire en Soins Infirmiers de l'Université Autonome de Madrid

“

Saisissez l'occasion de découvrir les dernières avancées dans ce domaine pour les appliquer à votre pratique quotidienne"

04

Structure et contenu

Ce Certificat a été élaboré par une excellente équipe de professionnels ayant une grande expérience en Obstétrique et en Gynécologie. Leur connaissance approfondie de l'approche des patientes enceintes présentant des problèmes endocriniens, des cancers gynécologiques ou des états hypertensifs se reflète dans ce programme intensif de 180 heures d'enseignement. Un programme complet et dynamique grâce aux ressources didactiques multimédias qui constituent la bibliothèque virtuelle de ce diplôme.

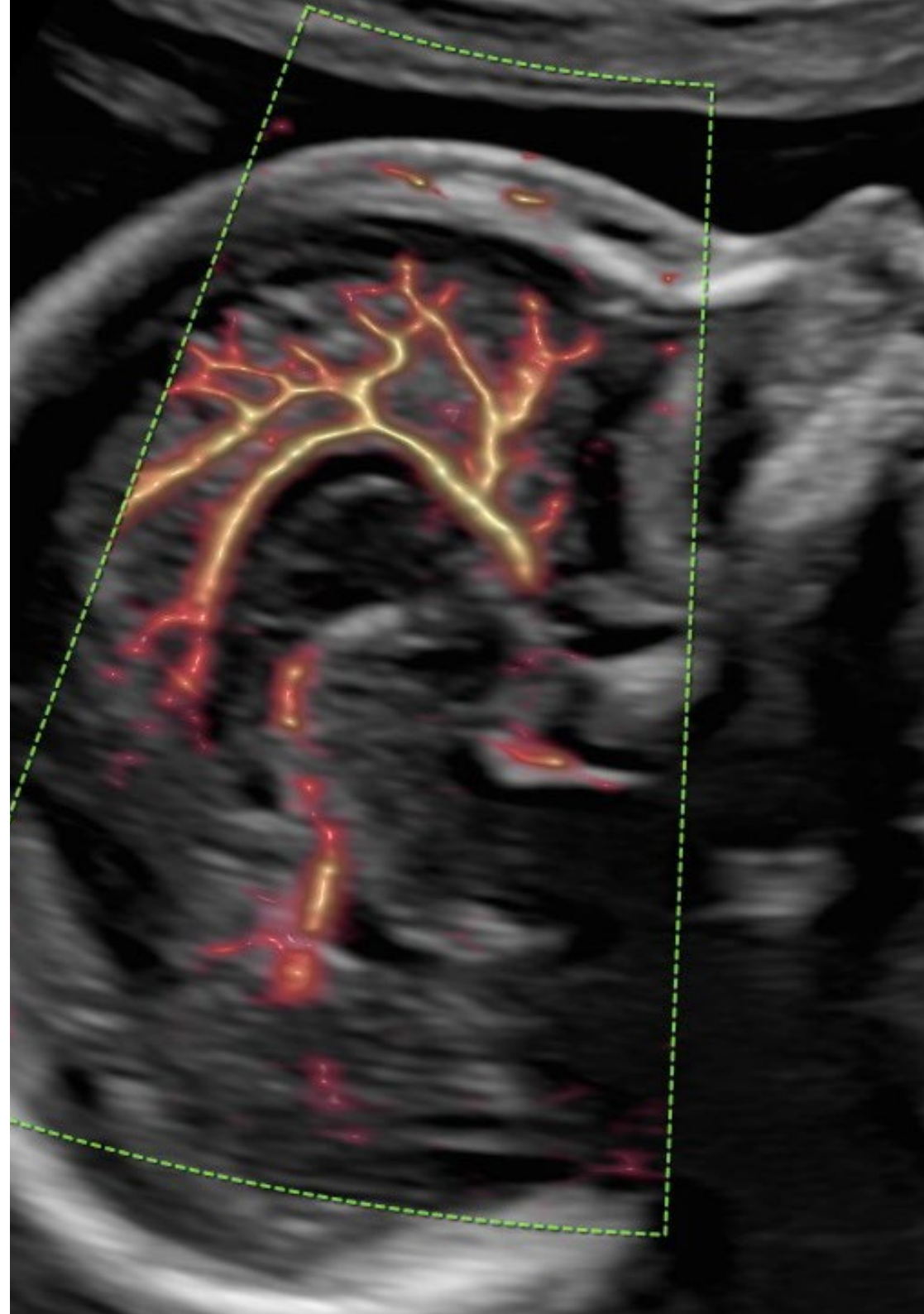


“

Les pilules multimédias seront votre grand allié dans ce processus académique de mise à jour sur les problèmes endocriniens pendant la grossesse”

Module 1. Problèmes endocriniens pendant la grossesse. Cancer gynécologique et grossesse. Troubles hypertensifs de la grossesse

- 1.1. Pathologie thyroïdienne et grossesse
 - 1.1.1. Hypothyroïdie
 - 1.1.1.1. Diagnostic
 - 1.1.1.2. Clinique
 - 1.1.1.3. Étiologie
 - 1.1.1.4. Manipulation clinique
 - 1.1.2. Hyperthyroïdie et thyrotoxicose
 - 1.1.2.1. Diagnostic
 - 1.1.2.2. Clinique
 - 1.1.2.3. Étiologie
 - 1.1.2.4. Manipulation clinique
 - 1.1.3. Traitement pendant la grossesse
 - 1.1.4. Impact fœtal
- 1.2. Diabète sucré et grossesse
 - 1.2.1. Gestion pré-gestationnelle
 - 1.2.2. Contrôle de la grossesse
 - 1.2.3. Critères de finalisation de la grossesse
 - 1.2.4. Considérations l'accouchement
 - 1.2.5. Nouveau-né d'une mère atteinte de diabète sucré
- 1.3. Diabète gestationnel
 - 1.3.1. Concept
 - 1.3.2. Facteurs de risque
 - 1.3.3. Diagnostic et protocole de dépistage
 - 1.3.4. Contrôle de la grossesse
 - 1.3.5. Critères de finalisation de la grossesse
 - 1.3.6. Prise en charge clinique pendant l'accouchement et en post-partum
 - 1.3.7. Nouveau-né d'une mère atteinte de diabète gestationnel



- 1.4. Obésité et grossesse
 - 1.4.1. Concept et classification de l'obésité
 - 1.4.2. Impact de l'obésité sur la grossesse
 - 1.4.3. Répercussions de la grossesse sur l'obésité
 - 1.4.4. Femmes obèses et la période post-partum
- 1.5. Cancer du sein et grossesse
 - 1.5.1. Concept et épidémiologie
 - 1.5.2. Diagnostic
 - 1.5.3. Traitement
 - 1.5.4. Pronostic
- 1.6. Cancer du col de l'utérus et grossesse
 - 1.6.1. Concept et épidémiologie
 - 1.6.2. Cytologie pendant la grossesse
 - 1.6.3. Colposcopie pendant la grossesse
 - 1.6.4. Diagnostic et traitement
- 1.7. Cancer de l'ovaire et grossesse
 - 1.7.1. Concept et épidémiologie
 - 1.7.2. Clinique
 - 1.7.3. Diagnostic
 - 1.7.4. Traitement
- 1.8. États hypertensifs de la grossesse I
 - 1.8.1. Concept
 - 1.8.2. Classification des hypertensions pendant la grossesse
 - 1.8.3. Critères de gravité
 - 1.8.4. Prévision et prévention
 - 1.8.5. Traitement et prise en charge clinique
 - 1.8.6. Critères de finalisation de la grossesse
- 1.9. États hypertensifs de la grossesse II
 - 1.9.1. Éclampsie
 - 1.9.1.1. Diagnostic
 - 1.9.1.2. Gestion clinique et traitement
 - 1.9.2. HELLP syndrome
 - 1.9.2.1. Diagnostic
 - 1.9.2.2. Gestion clinique et traitement
 - 1.9.3. Suivi ultérieur de la femme enceinte présentant des problèmes d'hypertension
- 1.10. Mort foetale antepartum
 - 1.10.1. Concept
 - 1.10.2. Classification
 - 1.10.3. Facteurs étiologiques
 - 1.10.4. Diagnostic
 - 1.10.5. Gestion clinique et psychologique
 - 1.10.6. Conseil génésique ultérieur



Incorporez dans votre pratique les stratégies les plus efficaces pour faire face à la mort foetale antepartum d'un point de vue psychologique"

05

Méthodologie

Ce programme de formation offre une manière différente d'apprendre. Notre méthodologie est développée à travers un mode d'apprentissage cyclique: ***el Relearning***.

Ce système d'enseignement s'utilise, notamment, dans les Écoles de Médecine les plus prestigieuses du monde. De plus, il a été considéré comme l'une des méthodologies les plus efficaces par des magazines scientifiques de renom comme par exemple le ***New England Journal of Medicine***.



“

Découvrez le Relearning, un système qui laisse de côté l'apprentissage linéaire conventionnel au profit des systèmes d'enseignement cycliques: une façon d'apprendre qui a prouvé son énorme efficacité, notamment dans les matières dont la mémorisation est essentielle"

À TECH, School nous utilisons la Méthode des cas

Dans une situation clinique donnée: que doit faire un professionnel? Tout au long du programme, vous serez confronté à de multiples cas cliniques simulés, basés sur des patients réels, dans lesquels vous devrez enquêter, établir des hypothèses et finalement résoudre la situation. Il existe de nombreux faits scientifiques prouvant l'efficacité de cette méthode. Les personnels infirmiers apprennent mieux, plus rapidement et plus durablement dans le temps.

Avec TECH, le personnel infirmier fait l'expérience d'une méthode d'apprentissage qui révolutionne les fondements des universités traditionnelles du monde entier.



Selon le Dr Gérvas, le cas clinique est la présentation commentée d'un patient, ou d'un groupe de patients, qui devient un "cas", un exemple ou un modèle illustrant une composante clinique particulière, soit en raison de son pouvoir pédagogique, soit en raison de sa singularité ou de sa rareté. Il est essentiel que le cas soit ancré dans la vie professionnelle réelle, en essayant de recréer les véritables conditions de la pratique professionnelle des soins infirmiers.

“

Saviez-vous que cette méthode a été développée en 1912 à Harvard pour les étudiants en Droit? La méthode des cas consiste à présenter aux apprenants des situations réelles complexes pour qu'ils s'entraînent à prendre des décisions et pour qu'ils soient capables de justifier la manière de les résoudre. En 1924, elle a été établie comme une méthode d'enseignement standard à Harvard"

L'efficacité de la méthode est justifiée par quatre acquis fondamentaux:

1. Les personnels infirmiers qui suivent cette méthode parviennent non seulement à assimiler les concepts, mais aussi à développer leur capacité mentale au moyen d'exercices pour évaluer des situations réelles et appliquer leurs connaissances.
2. L'apprentissage est solidement traduit en compétences pratiques, ce qui permet au professionnel des soins infirmiers une meilleure intégration des connaissances dans le domaine hospitalier ou des soins de santé primaires.
3. L'assimilation des idées et des concepts est rendue plus facile et plus efficace, grâce à l'utilisation de situations issues de la réalité.
4. Le sentiment d'efficacité de l'effort investi devient un stimulus très important pour les étudiants, qui se traduit par un plus grand intérêt pour l'apprentissage et une augmentation du temps passé à travailler sur le cours.



Relearning Methodology

TECH renforce l'utilisation de la méthode des cas avec la meilleure méthodologie d'enseignement 100% en ligne du moment: Relearning.

Notre Université est la première au monde à combiner l'étude de cas cliniques avec un système d'apprentissage 100% en ligne basé sur la pratique et combinant un minimum de 8 éléments différents dans chaque cours. Ceci représente une véritable révolution par rapport à une simple étude et analyse de cas.

Le personnel infirmier apprendra à travers des études de cas réels ainsi qu'en s'exerçant à résoudre des situations complexes dans des environnements d'apprentissage simulés. Ces simulations sont développées à l'aide de logiciels de pointe pour faciliter l'apprentissage par immersion.



Selon les indicateurs de qualité de la meilleure université en ligne du monde hispanophone (Columbia University). La méthode Relearning, à la pointe de la pédagogie mondiale, a réussi à améliorer le niveau de satisfaction globale des professionnels finalisant leurs études.

Grâce à cette méthodologie, nous avons formé plus de 175.000 infirmiers avec un succès sans précédent et ce dans toutes les spécialités, quelle que soit la charge pratique. Notre méthodologie d'enseignement est développée dans un environnement très exigeant, avec un corps étudiant universitaire au profil socio-économique élevé et dont l'âge moyen est de 43,5 ans.

Le Relearning vous permettra d'apprendre plus facilement et de manière plus productive tout en vous impliquant davantage dans votre spécialisation, en développant un esprit critique, en défendant des arguments et en contrastant les opinions: une équation directe vers le succès.

Dans notre programme, l'apprentissage n'est pas un processus linéaire mais il se déroule en spirale (nous apprenons, désapprenons, oublions et réapprenons). Par conséquent, ils combinent chacun de ces éléments de manière concentrique.

Selon les normes internationales les plus élevées, la note globale de notre système d'apprentissage est de 8,01.



Ce programme offre le meilleur matériel pédagogique, soigneusement préparé pour les professionnels:



Support d'étude

Tous les contenus didactiques sont créés par les spécialistes qui vont enseigner le programme universitaire, spécifiquement pour lui, de sorte que le développement didactique est vraiment spécifique et concret.

Ces contenus sont ensuite appliqués au format audiovisuel, pour créer la méthode de travail TECH en ligne. Tout cela, élaboré avec les dernières techniques afin d'offrir des éléments de haute qualité dans chacun des supports qui sont mis à la disposition de l'apprenant.



Techniques et procédures infirmières en vidéo

Nous vous rapprochons des dernières techniques, des dernières avancées pédagogiques à l'avant-garde des techniques actuelles des soins infirmiers. Tout cela, à la première personne, expliqué et détaillé rigoureusement pour atteindre une compréhension complète et une assimilation optimale. Et surtout, vous pouvez les visionner autant de fois que vous le souhaitez.



Résumés interactifs

Nous présentons les contenus de manière attrayante et dynamique dans des dossiers multimédias comprenant des fichiers audios, des vidéos, des images, des diagrammes et des cartes conceptuelles afin de consolider les connaissances.

Ce système éducatif unique pour la présentation de contenu multimédia a été récompensé par Microsoft en tant que "European Success Story".



Bibliographie complémentaire

Articles récents, documents de consensus et directives internationales, entre autres. Dans la bibliothèque virtuelle de TECH, l'étudiant aura accès à tout ce dont il a besoin pour compléter sa formation.





Études de cas dirigées par des experts

Un apprentissage efficace doit nécessairement être contextuel. Pour cette raison, TECH présente le développement de cas réels dans lesquels l'expert guidera l'étudiant à travers le développement de la prise en charge et la résolution de différentes situations: une manière claire et directe d'atteindre le plus haut degré de compréhension.



Testing & Retesting

Nous évaluons et réévaluons périodiquement vos connaissances tout au long du programme, par le biais d'activités et d'exercices d'évaluation et d'auto-évaluation: vous pouvez ainsi constater vos avancées et savoir si vous avez atteint vos objectifs.



Cours magistraux

Il existe des preuves scientifiques de l'utilité de l'observation par un tiers expert. La méthode "Learning from an Expert" renforce les connaissances et la mémoire, et donne confiance dans les futures décisions difficiles.



Guides d'action rapide

À TECH nous vous proposons les contenus les plus pertinents du cours sous forme de feuilles de travail ou de guides d'action rapide. Un moyen synthétique, pratique et efficace pour vous permettre de progresser dans votre apprentissage.



06 Diplôme

Le Certificat en Femme Enceinte ayant des Problèmes Hypertensifs, Endocriniens et Oncologiques pour les Sages-femmes garantit, outre la formation la plus rigoureuse et la plus actualisée, l'accès à un diplôme de Certificat délivré par TECH Université Technologique.



“

*Terminez ce programme avec succès
et recevez votre diplôme sans avoir
à vous soucier des déplacements ou
des formalités administratives”*

Ce **Certificat en Femme Enceinte ayant des Problèmes Hypertensifs, Endocriniens et Oncologiques pour les Sages-femmes** contient le programme scientifique le plus complet et actualisé du marché.

Après avoir passé l'évaluation, l'étudiant recevra par courrier* avec accusé de réception son diplôme de **Certificat** délivrée par **TECH Université Technologique**.

Le diplôme délivré par **TECH Université Technologique** indiquera la note obtenue lors du Certificat, et répond aux exigences communément demandées par les bourses d'emploi, les concours et les commissions d'évaluation des carrières professionnelles.

Diplôme: **Certificat en Femme Enceinte ayant des Problèmes Hypertensifs, Endocriniens et Oncologiques pour les Sages-femmes**

Modalité: **en ligne**

Durée: **6 semaines**



*Si l'étudiant souhaite que son diplôme version papier possède l'Apostille de La Haye, TECH EDUCATION fera les démarches nécessaires pour son obtention moyennant un coût supplémentaire.



Certificat

Femme Enceinte ayant
des Problèmes Hypertensifs,
Endocriniens et Oncologiques
pour les Sages-femmes

- » Modalité: en ligne
- » Durée: 6 semaines
- » Qualification: TECH Université Technologique
- » Horaire: à votre rythme
- » Examens: en ligne

Certificat

Femme Enceinte ayant des
Problèmes Hypertensifs,
Endocriniens et Oncologiques
pour les Sages-femmes

