

Certificat

Étude des Psychothérapies Efficaces chez les Personnes Agées pour Infirmiers



Certificat

Étude des Psychothérapies Efficaces des Personnes Âgées pour Infirmiers

- » Modalité: en ligne
- » Durée: 6 semaines
- » Qualification: TECH Université Technologique
- » Intensité: 16h/semaine
- » Horaire: à votre rythme
- » Examens: en ligne

Accès au site web: www.techtute.com/fr/infirmier/cours/etude-psychotherapies-efficaces-personnes-agees-infirmiers

Sommaire

01

Présentation

page 4

02

Objectifs

page 8

03

Direction de la formation

page 12

04

Structure et contenu

page 18

05

Méthodologie

page 22

06

Diplôme

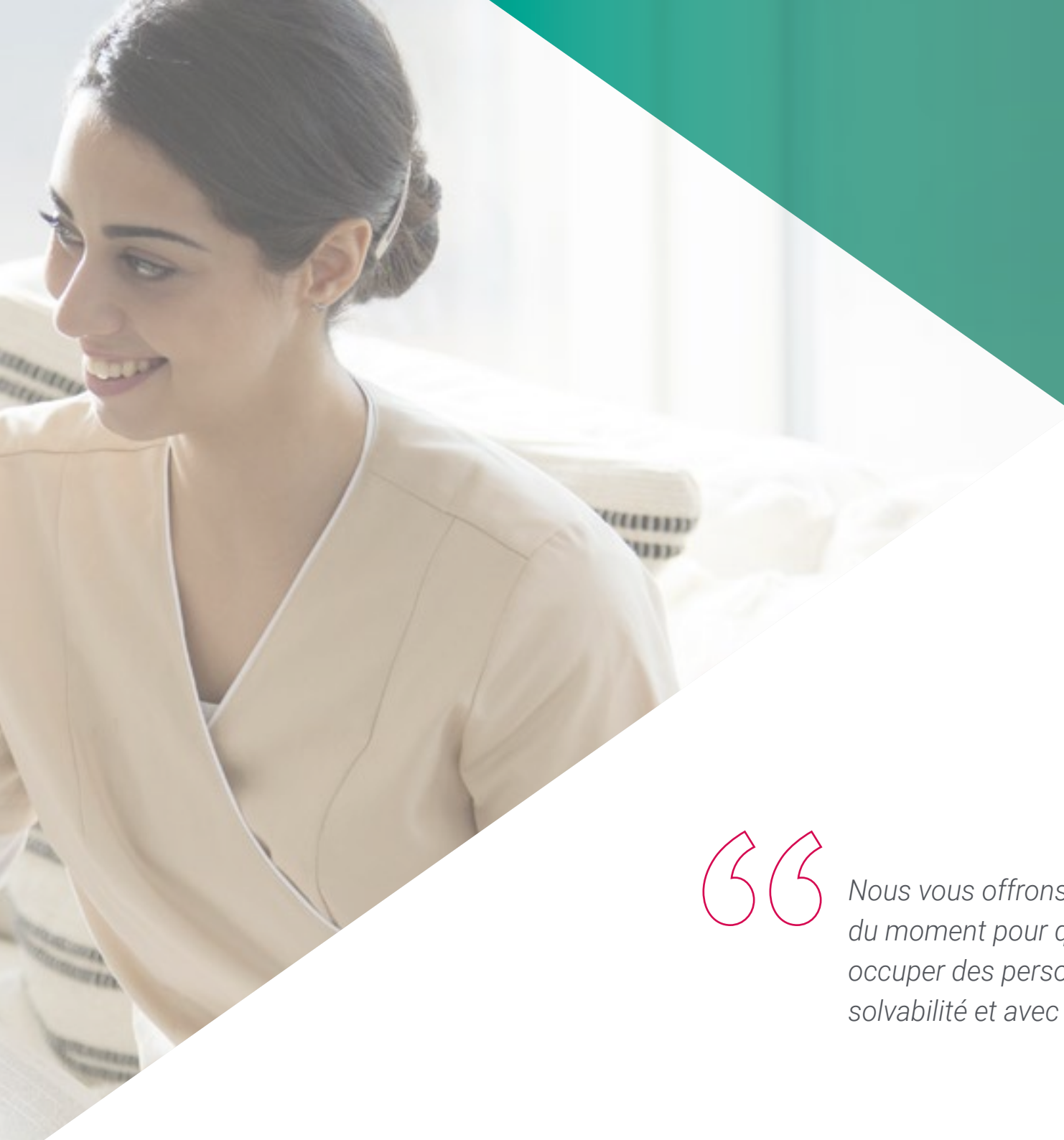
page 30

01

Présentation

La population âgée de plus de 65 ans est en augmentation. En effet, l'amélioration des modes de vie, de la santé et même de la nutrition a permis d'augmenter l'espérance de vie. Dans ce contexte, des professionnels spécialisés dans ce secteur, capables de traiter les personnes âgées en fonction de leurs particularités, doivent émerger. TECH vise à soutenir les infirmières en leur offrant une formation de qualité spécialisée dans les psychothérapies efficaces pour les personnes âgées.





“

*Nous vous offrons la meilleure formation
du moment pour que vous puissiez vous
occuper des personnes âgées en toute
solvabilité et avec des pratiques spécialisées"*

La profession d'infirmier se développe dans différentes spécialités et, pour cette raison, il est important que les infirmiers mettent constamment à jour leurs connaissances, en tenant compte du domaine dans lequel ils effectuent leur travail quotidien. Dans le cas de la Psychogériatrie, les professionnels doivent avoir une connaissance approfondie des différentes situations qui peuvent affecter les personnes âgées.

La Psychogériatrie au XXI^e siècle ne peut pas être une façon d'évaluer, d'étiqueter et, par la suite, de faire de l'ergothérapie pour que, dans la vieillesse, les jours passent et que la personne âgée ne soit pas trop gênante. La manière d'intervenir de l'infirmière doit être de stimuler de manière préventive afin que les maladies de détérioration cognitive dues au passage du temps ne se produisent pas. Ce Certificat est unique en ce sens qu'elle offre aux professionnels une formation poussée pour intervenir à la racine émotionnelle du conflit et, de cette façon, pouvoir sortir le patient de la séquestration émotionnelle dans laquelle il se trouve.

Cette formation de haute qualité a été créée par des professionnels de premier plan dans le domaine et avec le contenu le plus à jour, de sorte que les professionnels n'ont qu'à être disposés à étudier.

De plus, comme il s'agit d'une formation 100% en ligne, les infirmières peuvent combiner l'étude de ce Certificat avec le reste de leurs obligations quotidiennes, en choisissant à tout moment où et quand étudier. Une formation de haut niveau qui permettra au professionnel de la le plus haut niveau dans leur domaine d'action.

Ce **Certificat en Étude des Psychothérapies Efficaces chez les Personnes Âgées pour Infirmiers** contient le programme scientifique le plus complet et le plus à jour du marché. Ses principales caractéristiques sont:

- ♦ Le développement d'études de cas présentées par des experts en Psychogériatrie
- ♦ Le contenu graphique, schématique et éminemment pratique du programme fournit des informations scientifiques et pratiques sur les disciplines essentielles à la pratique professionnelle
- ♦ Des exercices pratiques où le processus d'auto-évaluation peut être utilisé pour améliorer l'apprentissage
- ♦ Elle met l'accent sur les méthodologies innovantes en matière d'Étude Psychothérapies Efficaces des Personnes Âgées pour Infirmiers
- ♦ Cours théoriques, questions à l'expert, forums de discussion sur des sujets controversés et travail de réflexion individuel
- ♦ La possibilité d'accéder aux contenus depuis n'importe quel appareil fixe ou portable doté d'une connexion internet



Formez-vous avec ce Certificat de la plus haute qualité pédagogique et donnez un coup de pouce à votre profession"

“

Ce Certificat est le meilleur investissement que vous puissiez faire dans le choix d'un programme de remise à niveau pour deux raisons: en plus de mettre à jour vos connaissances en Étude de Psychothérapies Efficaces des Personnes Âgées pour Infirmiers, vous obtiendrez une qualification avalisée par TECH Université Technologique"

Le corps enseignant comprend des professionnels du domaine de la Psychogériatrie, qui apportent l'expérience de leur travail à cette formation, ainsi que des spécialistes reconnus issus de grandes entreprises et d'universités prestigieuses.

Grâce à son contenu multimédia développé avec les dernières technologies éducatives, les spécialistes bénéficieront d'un apprentissage situé et contextuel, ainsi, ils se formeront dans un environnement simulé qui leur permettra d'apprendre en immersion et de s'entraîner dans des situations réelles.

La conception de ce programme est axée sur l'Apprentissage Par les Problèmes, grâce auquel le Infirmière doit essayer de résoudre les différentes situations de pratique professionnelle qui se présentent tout au long du Certificat. À cette fin, les professionnels seront assistés par un système vidéo interactif innovant créé par des experts reconnus et expérimentés dans l'Étude de Psychothérapies Efficaces des Personnes Âgées pour Infirmiers.

Poursuivez votre formation avec nous et augmentez votre confiance dans la prise de décision.

Ne manquez pas l'occasion d'améliorer vos compétences professionnelles. Nous vous offrons la meilleure méthodologie d'enseignement et une technologie éducative de pointe.



02 Objectifs

Ce Certificat en Étude de Psychothérapies Efficaces des Personnes Âgées pour Infirmiers a pour but de faciliter la performance des infirmières, afin qu'elles puissent maintenir leurs connaissances à jour pour exercer leur pratique professionnelle en toute sécurité.



“

Ce Certificat vous permettra d'actualiser vos connaissances, en utilisant les dernières technologies éducatives, afin de contribuer avec qualité et sécurité à la prise de décision”



Objectifs généraux

- ♦ Fournir aux élèves des connaissances sur l'infinie complexité de la vieillesse
- ♦ Former et donner la maîtrise de la gestion de l'état psychologique de la vieillesse
- ♦ Apprendre à concevoir des protocoles d'intervention multidisciplinaires pour les personnes âgées
- ♦ Maîtriser l'évaluation, le diagnostic différentiel et l'intervention dans la vieillesse
- ♦ Fournir des compétences pour accompagner la vieillesse à partir d'ici et maintenant
- ♦ Décrire et enseigner les connaissances nécessaires pour faire face aux maladies du vieillissement et à leur relation avec la vie vécue





Objectifs spécifiques

- ♦ Apprendre la dynamique appropriée pour l'intervention chez les personnes âgées
- ♦ Comprendre le vieillissement du cerveau
- ♦ Repositionner la thérapie vers une direction régressive et non plus progressive dans le temps mental du patient

“

Notre objectif est d'atteindre l'excellence académique et de vous offrir toutes nos ressources pour que vous puissiez l'atteindre aussi”

03

Direction de la formation

Dans le cadre du concept de qualité totale de cette formation, TECH est professionnels un corps enseignant de très haut niveau, choisi pour son expérience avérée dans le domaine de l'éducation. Des professionnels de différents domaines et compétences qui composent un ensemble multidisciplinaire complet. Une occasion unique d'apprendre des meilleurs.



“

Nos enseignants mettront leur expérience et leurs compétences pédagogiques à votre disposition pour vous offrir un processus de formation stimulant et créatif"

Directeur invité international

Dr Abby Altman est une **Psychologue** renommée, spécialisée en **Anthropologie et en Philosophie**. Son travail consiste à proposer des plans thérapeutiques personnalisés aux patients souffrant de **Troubles Cognitifs ou de Démence** afin d'optimiser leur qualité de vie sur le long terme.

Sa passion pour l'intégration de la **santé comportementale** dans les soins primaires l'a amené à diriger d'importants programmes axés sur le **bien-être mental**. L'**iCBT**, qui favorise la **résilience neurologique**, en est un exemple. En outre, au cours de sa carrière, elle a occupé des postes stratégiques, notamment celui de **Directrice des Services de Soutien Cérébral et de Bien-être** à l'Hôpital Brigham and Women's du Massachusetts.

En outre, ses compétences en matière de leadership dans le domaine des soins de santé lui ont permis de contribuer à la formation holistique des spécialistes. Elle a ainsi aidé les médecins à développer une **approche multidisciplinaire** basée sur le changement de comportement.

Il convient de noter que son travail a été reconnu internationalement à de multiples reprises. L'une de ses principales contributions est l'**approche numérique** dans le domaine de la **Psychothérapie Gériatrique**. Elle a ainsi reçu diverses récompenses pour son travail dans l'amélioration de l'accès à la **santé mentale** et l'utilisation de l'**entretien motivationnel** pour favoriser le changement de comportement des usagers.

Résolument engagée dans le progrès dans ce domaine, elle a combiné ce travail avec son rôle de **Chercheuse Clinique**. Elle a ainsi mené de multiples analyses exhaustives sur des sujets tels que la solitude, les schémas comportementaux ou l'adaptation des **Thérapies Cognitivo-Comportementales**.

Elle est également membre du **Réseau des Formateurs en Entretien Motivationnel**. Au sein de cette organisation, elle participe à la conception de programmes éducatifs et de matériel didactique sur cette technique dans différents contextes, des Soins Primaires à la gestion des Addictions.



Dr Altman, Abby

- Codirectrice du Programme de Bien-être Neurologique au Brigham and Women's Hospital à Boston, États-Unis
- Géropsychologue au Brigham and Women's Hospital
- Leader clinique, programme iCBT au Brigham and Women's Hospital
- Psychologue au Brigham and Women's Hospital
- Directrice de l'Enseignement de la Psychologie au Brigham and Women's Hospital
- Experte en la matière chez Inflect Health Advisory
- Coordinatrice Adjointe de Projet à l'Institut de Recherche VA de Boston
- Interne en Psychologie Clinique au Bay Pines VA Healthcare System
- Spécialiste du comportement chez Eldercare Assessment & Resources
- Docteur en Philosophie à l'Université de Lehigh

“

Grâce à TECH, vous pourrez apprendre avec les meilleurs professionnels du monde”

Direction



Dr Aguado Romo, Roberto

- Psychologue spécialiste dans Psychologie Clinique
- Psychologue européen spécialisé en Psychothérapie
- Directeur Général des centres d'évaluation et de psychothérapie de Madrid, Bilbao et Talavera de la Reina
- Auteur de Psychothérapie à Temps Limité
- Chercheur au CerNet, Emotional Network et Institut européen pour les psychothérapies à Durée Limitée

Professeurs

Dr. Fernández, Ángel

- ♦ Directeur du Centre d'Évaluation et de Psychothérapie de Madrid
- ♦ Psychologue Spécialiste Européen en Psychothérapie par l'EFPA
- ♦ Psychologue Sanitaire
- ♦ Master en Psychologie Clinique et en Psychologie de la Santé
- ♦ Responsable tuteur du domaine de Psychodiagnostic et d'intervention psychologique du CEP
- ♦ Auteur de la technique TEN
- ♦ Responsable des études du Master en Psychothérapie à Durée Limitée et Psychologie de la Santé
- ♦ Spécialiste en Hypnose Clinique et en Relaxation

Dr Zabala-Baños, María Carmen

- ♦ Docteur en Psychologie, Université de Castilla-la Mancha
- ♦ Psychologue Sanitaire Master en Psychologie Clinique et de la Santé
- ♦ Master en Psychothérapie à Durée Limitée et en psychologiques de la Santé
- ♦ Spécialiste en Réhabilitation Psychosociale et Professionnelle en Santé Mentale
- ♦ Psychologue de l'UCLM, Spécialiste Européen en Psychothérapie. EFPA
- ♦ Spécialiste en Hypnose Clinique et en Relaxation

Dr Anasagasti, Aritz

- ♦ Psychologue Spécialiste Européen en Psychothérapie de la EFPA au centre de santé CEP de Bilbao
- ♦ Président du Réseau Émotionnel
- ♦ Master en Psychothérapie à Durée Limitée et en psychologiques de la Santé
- ♦ Spécialiste en Psychogériatrie
- ♦ Créateur de l'intervention à domicile
- ♦ Membre de l'Association Basque de Gestalt-Thérapie
- ♦ Psychothérapeute de l'Interaction Réciproque
- ♦ Spécialiste en Maladies neurodégénératives de l'Université du Pays Basque
- ♦ Responsable du développement informatique de la Gestion et du Traitement des Émotions chez les personnes âgées

Dr Kaiser, Carlos

- ♦ Chef du Service ORI de l'Hôpital Général de Ségovie
- ♦ Médecin Spécialiste en ORI
- ♦ Membre de l'Académie Royale de Médecine de Salamanca
- ♦ Master en Psychothérapie à Temps Limité et en Psychologie de la Santé
- Expert en Médecine Psychosomatique

Dr Martínez-Lorca, Manuela

- ♦ Docteur en Psychologie par l'Université de Castilla-La Mancha
- ♦ Psychologue Sanitaire Professeur au Département de Psychologie de la UCLM
- ♦ Master en Psychothérapie à Temps Limité et en Psychologie de la Santé de l'Institut Européen des Psychothérapies à Temps Limité
- ♦ Spécialiste en Hypnose Clinique et en Relaxation

Dr. Martínez Lorca, Alberto

- ♦ Médecin spécialisé en Médecine Nucléaire
- ♦ Médecin spécialiste en médecine nucléaire Hôpital universitaire Rey Juan Carlos-Quirón
- ♦ Séjour international au Turku PET Centre
- ♦ Turku University Hospital. Finlande
- ♦ Medical Education Manager
- ♦ Master en Psychothérapie de Temps Limité et Psychologie de la Santé
- ♦ Coaching V.E.C.
- ♦ Directeur du département d'études neurologiques du CEP de Madrid
- ♦ Spécialiste en neurologie des rêves et de leurs troubles
- ♦ Agent de vulgarisation pour les enfants (Teddy Bear Hospital)

Dr Otero, Verónica

- ♦ Psychologue Spécialiste Européen en Psychothérapie au centre de santé CEP de Bilbao
- ♦ Responsable du secteur d'intervention de l'enfance et de la jeunesse avec PTL dans le CEP de Bilbao
- ♦ Master en Psychothérapie à Durée Limitée et en psychologiques de la Santé
- ♦ Spécialiste des enfants et des adolescents Spécialiste chez les enfants et les adolescents

Dr Roldán, Lucía

- ♦ Psychologue Sanitaire
- ♦ Spécialiste de l'intervention cognitivo-comportementale
- ♦ Master en Psychothérapie à Durée Limitée et en psychologiques de la Santé
- ♦ Expert en intervention de thérapie énergétique

04

Structure et contenu

La structure des contenus a été conçue par les meilleurs professionnels du secteur de la Psychogériatrie, dotés d'une grande expérience et d'un prestige reconnu dans la profession, appuyés par le volume de cas revus, étudiés et diagnostiqués, et par une connaissance approfondie des nouvelles technologies appliquées à l'enseignement.



“

*Nous avons la formation le plus complet du marché.
Nous cherchons l'excellence et vous aussi”*

Module 1. Psychothérapies et intervention de la psychologie clinique chez les personnes âgées

- 1.1. Éléments communs et différentiels dans la psychothérapie des personnes âgées
- 1.2. Différents types de conflits et de modèles qui expliquent les comportements en matière de santé et de maladie
- 1.3. Scénarios possibles et entretiens de motivation
- 1.4. Modification du comportement et psychothérapie à durée limitée dans la vieillesse
- 1.5. Analyse fonctionnelle
- 1.6. Traitement systémique
- 1.7. IRM: thérapie brève centrée sur les problèmes
- 1.8. BFTC: thérapie brève axée sur la solution
- 1.9. Sculpture de famille
- 1.10. Récit métaphorique
- 1.11. Prescriptions: rituels de guérison
- 1.12. Recettes originales
- 1.13. Thérapie stratégique et constructivisme
 - 1.13.1. Le lien et le cadrage du patient âgé en psychothérapie





“

*Une expérience de formation
unique, clé et décisive pour stimuler
votre développement professionnel”*

05

Méthodologie

Ce programme de formation offre une manière différente d'apprendre. Notre méthodologie est développée à travers un mode d'apprentissage cyclique: ***el Relearning***.

Ce système d'enseignement s'utilise, notamment, dans les Écoles de Médecine les plus prestigieuses du monde. De plus, il a été considéré comme l'une des méthodologies les plus efficaces par des magazines scientifiques de renom comme par exemple le ***New England Journal of Medicine***.



“

Découvrez le Relearning, un système qui laisse de côté l'apprentissage linéaire conventionnel au profit des systèmes d'enseignement cycliques: une façon d'apprendre qui a prouvé son énorme efficacité, notamment dans les matières dont la mémorisation est essentielle"

À TECH, School nous utilisons la Méthode des cas

Dans une situation clinique donnée: que doit faire un professionnel? Tout au long du programme, vous serez confronté à de multiples cas cliniques simulés, basés sur des patients réels, dans lesquels vous devrez enquêter, établir des hypothèses et finalement résoudre la situation. Il existe de nombreux faits scientifiques prouvant l'efficacité de cette méthode. Les personnels infirmiers apprennent mieux, plus rapidement et plus durablement dans le temps.

Avec TECH, le personnel infirmier fait l'expérience d'une méthode d'apprentissage qui révolutionne les fondements des universités traditionnelles du monde entier.



Selon le Dr Gérvas, le cas clinique est la présentation commentée d'un patient, ou d'un groupe de patients, qui devient un "cas", un exemple ou un modèle illustrant une composante clinique particulière, soit en raison de son pouvoir pédagogique, soit en raison de sa singularité ou de sa rareté. Il est essentiel que le cas soit ancré dans la vie professionnelle réelle, en essayant de recréer les véritables conditions de la pratique professionnelle des soins infirmiers.

“

Saviez-vous que cette méthode a été développée en 1912 à Harvard pour les étudiants en Droit? La méthode des cas consiste à présenter aux apprenants des situations réelles complexes pour qu'ils s'entraînent à prendre des décisions et pour qu'ils soient capables de justifier la manière de les résoudre. En 1924, elle a été établie comme une méthode d'enseignement standard à Harvard"

L'efficacité de la méthode est justifiée par quatre acquis fondamentaux:

1. Les personnels infirmiers qui suivent cette méthode parviennent non seulement à assimiler les concepts, mais aussi à développer leur capacité mentale au moyen d'exercices pour évaluer des situations réelles et appliquer leurs connaissances.
2. L'apprentissage est solidement traduit en compétences pratiques, ce qui permet au professionnel des soins infirmiers une meilleure intégration des connaissances dans le domaine hospitalier ou des soins de santé primaires.
3. L'assimilation des idées et des concepts est rendue plus facile et plus efficace, grâce à l'utilisation de situations issues de la réalité.
4. Le sentiment d'efficacité de l'effort investi devient un stimulus très important pour les étudiants, qui se traduit par un plus grand intérêt pour l'apprentissage et une augmentation du temps passé à travailler sur le cours.



Relearning Methodology

TECH renforce l'utilisation de la méthode des cas avec la meilleure méthodologie d'enseignement 100% en ligne du moment: Relearning.

Notre Université est la première au monde à combiner l'étude de cas cliniques avec un système d'apprentissage 100% en ligne basé sur la pratique et combinant un minimum de 8 éléments différents dans chaque cours. Ceci représente une véritable révolution par rapport à une simple étude et analyse de cas.

Le personnel infirmier apprendra à travers des études de cas réels ainsi qu'en s'exerçant à résoudre des situations complexes dans des environnements d'apprentissage simulés. Ces simulations sont développées à l'aide de logiciels de pointe pour faciliter l'apprentissage par immersion.



Selon les indicateurs de qualité de la meilleure université en ligne du monde hispanophone (Columbia University). La méthode Relearning, à la pointe de la pédagogie mondiale, a réussi à améliorer le niveau de satisfaction globale des professionnels finalisant leurs études.

Grâce à cette méthodologie, nous avons formé plus de 175.000 infirmiers avec un succès sans précédent et ce dans toutes les spécialités, quelle que soit la charge pratique. Notre méthodologie d'enseignement est développée dans un environnement très exigeant, avec un corps étudiant universitaire au profil socio-économique élevé et dont l'âge moyen est de 43,5 ans.

Le Relearning vous permettra d'apprendre plus facilement et de manière plus productive tout en vous impliquant davantage dans votre spécialisation, en développant un esprit critique, en défendant des arguments et en contrastant les opinions: une équation directe vers le succès.

Dans notre programme, l'apprentissage n'est pas un processus linéaire mais il se déroule en spirale (nous apprenons, désapprenons, oublions et réapprenons). Par conséquent, ils combinent chacun de ces éléments de manière concentrique.

Selon les normes internationales les plus élevées, la note globale de notre système d'apprentissage est de 8,01.



Ce programme offre le meilleur matériel pédagogique, soigneusement préparé pour les professionnels:



Support d'étude

Tous les contenus didactiques sont créés par les spécialistes qui vont enseigner le programme universitaire, spécifiquement pour lui, de sorte que le développement didactique est vraiment spécifique et concret.

Ces contenus sont ensuite appliqués au format audiovisuel, pour créer la méthode de travail TECH en ligne. Tout cela, élaboré avec les dernières techniques afin d'offrir des éléments de haute qualité dans chacun des supports qui sont mis à la disposition de l'apprenant.



Techniques et procédures infirmières en vidéo

Nous vous rapprochons des dernières techniques, des dernières avancées pédagogiques à l'avant-garde des techniques actuelles des soins infirmiers. Tout cela, à la première personne, expliqué et détaillé rigoureusement pour atteindre une compréhension complète et une assimilation optimale. Et surtout, vous pouvez les visionner autant de fois que vous le souhaitez.



Résumés interactifs

Nous présentons les contenus de manière attrayante et dynamique dans des dossiers multimédias comprenant des fichiers audios, des vidéos, des images, des diagrammes et des cartes conceptuelles afin de consolider les connaissances.

Ce système éducatif unique pour la présentation de contenu multimédia a été récompensé par Microsoft en tant que "European Success Story".



Bibliographie complémentaire

Articles récents, documents de consensus et directives internationales, entre autres. Dans la bibliothèque virtuelle de TECH, l'étudiant aura accès à tout ce dont il a besoin pour compléter sa formation.





Études de cas dirigées par des experts

Un apprentissage efficace doit nécessairement être contextuel. Pour cette raison, TECH présente le développement de cas réels dans lesquels l'expert guidera l'étudiant à travers le développement de la prise en charge et la résolution de différentes situations: une manière claire et directe d'atteindre le plus haut degré de compréhension.



Testing & Retesting

Nous évaluons et réévaluons périodiquement vos connaissances tout au long du programme, par le biais d'activités et d'exercices d'évaluation et d'auto-évaluation: vous pouvez ainsi constater vos avancées et savoir si vous avez atteint vos objectifs.



Cours magistraux

Il existe des preuves scientifiques de l'utilité de l'observation par un tiers expert. La méthode "Learning from an Expert" renforce les connaissances et la mémoire, et donne confiance dans les futures décisions difficiles.



Guides d'action rapide

À TECH nous vous proposons les contenus les plus pertinents du cours sous forme de feuilles de travail ou de guides d'action rapide. Un moyen synthétique, pratique et efficace pour vous permettre de progresser dans votre apprentissage.



06 Diplôme

Le Certificat en Étude des Psychothérapies Efficaces chez les Personnes Agées pour Infirmiers vous garantit, en plus de la formation la plus rigoureuse et la plus actuelle, l'accès à un diplôme universitaire de Certificat délivré par TECH Université Technologique.



“

Réussissez ce programme avec succès et recevez votre diplôme universitaire sans déplacements ni formalités fastidieuses"

Ce **Certificat en Étude des Psychothérapies Efficaces chez les Personnes Agées pour Infirmiers** contient le programme scientifique le plus complet et le plus actuel du marché.

Après avoir réussi l'évaluation, l'étudiant recevra par courrier postal* avec accusé de réception son correspondant diplôme de **Certificat** délivré par **TECH Université Technologique**.

Le diplôme délivré par **TECH Université Technologique** indiquera la note obtenue lors du Certificat, et répond aux exigences communément demandées par les bourses d'emploi, les concours et les commissions d'évaluation des carrières professionnelles.

Diplôme: **Certificat en Étude des Psychothérapies Efficaces chez les Personnes Agées pour Infirmiers**

N.º d'Heures Officielles: **200 h.**



*Si l'étudiant souhaite que son diplôme version papier possède l'Apostille de La Haye, TECH EDUCATION fera les démarches nécessaires pour son obtention moyennant un coût supplémentaire.

future

santé confiance personnes

éducation information tuteurs

garantie accréditation enseignement

institutions technologie apprentissage

communauté engagement

tech université
technologique

Certificat

Étude des Psychothérapies
Efficaces des Personnes
Âgées pour Infirmiers

- » Modalité: en ligne
- » Durée: 6 semaines
- » Qualification: TECH Université Technologique
- » Intensité: 16h/semaine
- » Horaire: à votre rythme
- » Examens: en ligne

Certificat

Étude des Psychothérapies
Efficaces chez les Personnes
Agées pour Infirmiers