

Certificat

Épidémiologie Clinique en Santé Publique pour Soins Infirmiers



Certificat Épidémiologie Clinique en Santé Publique pour Soins Infirmiers

- » Modalité: en ligne
- » Durée: 6 semaines
- » Qualification: TECH Université Technologique
- » Horaire: à votre rythme
- » Examens: en ligne

Accès au site web: www.techtitute.com/fr/infirmier/cours/epidemiologie-clinique-sante-publique-soins-infirmiers

Sommaire

01

Présentation

Page 4

02

Objectifs

Page 8

03

Direction de la formation

Page 12

04

Structure et contenu

Page 18

05

Méthodologie

Page 22

06

Diplôme

Page 30

01

Présentation

L'Épidémiologie Clinique en Santé Publique joue un rôle fondamental dans la pratique des Soins Infirmiers en fournissant un cadre pour comprendre à la fois la distribution et les déterminants des maladies au sein de la population. En utilisant les principes de l'épidémiologie, les professionnels peuvent identifier les problèmes de santé, évaluer les interventions et même optimiser les soins aux patients. Toutefois, cela exige des infirmiers qu'ils renouvellent régulièrement leurs connaissances afin de se tenir au courant des dernières preuves et des pratiques fondées sur la recherche. C'est dans cette optique que TECH présente un programme universitaire révolutionnaire axé sur les innovations récentes dans ce domaine. En outre, il est dispensé dans un mode flexible 100% en ligne pour s'adapter à l'emploi du temps des professionnels occupés.





“

Grâce à ce Certificat 100% en ligne, vous appliquerez les méthodes épidémiologiques les plus innovantes pour gérer les problèmes de santé en milieu clinique”

Une étude récente de l'Organisation Mondiale de la Santé montre que les maladies non transmissibles (par exemple les maladies cardiovasculaires, le Cancer, le Diabète) sont responsables d'environ 71% de tous les décès dans le monde. Dans ce contexte, l'Épidémiologie Clinique en Santé Publique joue un rôle crucial dans l'identification et la résolution des problèmes de Santé Publique. En ce sens, les professionnels des Soins Infirmiers peuvent contribuer à la prévention de ces pathologies grâce à des interventions basées sur des politiques de promotion de la santé dans la communauté.

Dans ce contexte, TECH lance un programme innovant d'Épidémiologie Clinique en Santé Publique pour Soins Infirmiers. L'itinéraire académique approfondira des questions allant de la conception d'études d'intervention spécifiques ou d'essais cliniques randomisés pragmatiques à l'évaluation de la qualité des soins. Les diplômés acquerront ainsi des compétences avancées pour interpréter les données épidémiologiques et identifier les tendances en matière de santé de la population. Le programme fournira également aux infirmières les techniques les plus sophistiquées pour assurer la sécurité des patients et prévenir les complications de santé à tout moment.

Pour renforcer ces contenus, la méthodologie de ce programme renforce sa nature innovante. Ainsi, TECH offre un environnement éducatif 100% en ligne, adapté aux besoins des infirmiers qui cherchent à faire progresser leur carrière. Il utilise également le système d'enseignement *Relearning*, basé sur la répétition de concepts clés pour fixer les connaissances et faciliter l'apprentissage. Ainsi, la combinaison de la flexibilité et d'une approche pédagogique solide le rend très accessible. En outre, les diplômés auront accès à une vaste bibliothèque de ressources multimédias innovantes dans différents formats audiovisuels, tels que des résumés interactifs, des vidéos explicatives, des photographies, des études de cas et des infographies.

Ce **Certificat en Épidémiologie Clinique en Santé Publique pour Soins Infirmiers** contient le programme scientifique le plus complet et le plus actualisé du marché. Ses caractéristiques sont les suivantes:

- ♦ Le développement d'études de cas présentées par des experts en Santé Publique et gestion de la Santé
- ♦ Les contenus graphiques, schématiques et éminemment pratiques avec lesquels ils sont conçus fournissent des informations scientifiques et sanitaires essentielles à la pratique professionnelle
- ♦ Les exercices pratiques pour réaliser le processus d'auto évaluation pour améliorer l'apprentissage
- ♦ Il met l'accent sur les méthodologies innovantes
- ♦ Cours théoriques, questions à l'expert, forums de discussion sur des sujets controversés et travail de réflexion individuel
- ♦ Il est possible d'accéder aux contenus depuis tout appareil fixe ou portable doté d'une connexion à internet



Vous aurez à votre disposition les ressources pédagogiques les plus modernes, avec un accès gratuit au Campus Virtuel 24 heures sur 24"

“

Vous apprendrez en profondeur les méthodes les plus innovantes pour assurer la sécurité des patients et identifier les événements indésirables”

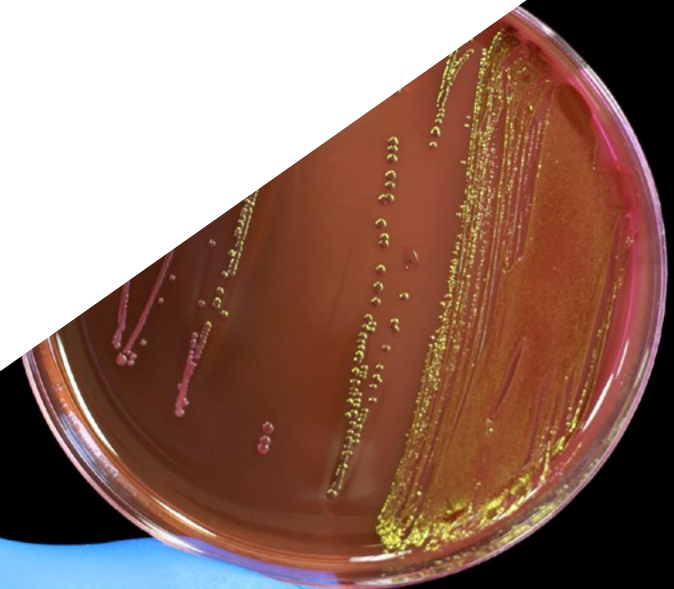
Le corps enseignant comprend des professionnels du domaine et qui apportent à cette formation l'expérience de leur travail, ainsi que des spécialistes reconnus de grandes sociétés et d'universités prestigieuses.

Grâce à son contenu multimédia développé avec les dernières technologies éducatives, les spécialistes bénéficieront d'un apprentissage situé et contextuel, ainsi, ils se formeront dans un environnement simulé qui leur permettra d'apprendre en immersion et de s'entraîner dans des situations réelles.

La conception de ce programme est axée sur l'Apprentissage par les Problèmes, grâce auquel le professionnel doit essayer de résoudre les différentes situations de la pratique professionnelle qui se présentent tout au long du programme. Pour ce faire, l'étudiant sera assisté d'un innovant système de vidéos interactives, créé par des experts reconnus.

Souhaitez-vous intégrer dans votre pratique clinique des outils avancés pour l'évaluation de la qualité des études d'intervention? Parvenez-y avec ce programme.

Le système exclusif Relearning de TECH vous permettra de mettre à jour vos connaissances et compétences en Épidémiologie Clinique en Santé Publique de la manière la plus rigoureuse qui soit.



02

Objectifs

Après avoir suivi ce Certificat, le personnel des Soins Infirmiers aura une connaissance approfondie des principes de l'Épidémiologie Clinique en Santé Publique (y compris les facteurs de risque, la prévalence et l'élaboration d'études épidémiologiques). En ce sens, les professionnels acquerront des compétences avancées pour réaliser des études épidémiologiques et concevoir des stratégies de prévention des maladies au sein de la communauté. Grâce à cela, les infirmiers seront en mesure d'aborder les facteurs de risque des pathologies et de mettre en œuvre des interventions préventives qui favorisent le contrôle des maladies au sein de la population.



“

Vous développerez des compétences pour évaluer la fiabilité des résultats cliniques et appliquer des données probantes dans la mise en œuvre des politiques de Santé”



Objectifs généraux

- ◆ Développer un cadre conceptuel large et complet de la situation, des défis et des besoins de la Santé Publique au XXIème siècle
- ◆ Examiner le cadre international et mondial de la politique de Santé Publique
- ◆ Déterminer les facteurs clés d'une bonne communication de crise sanitaire: communication de crise et crise de communication
- ◆ Identifier le cadre théorique et méthodologique de l'évaluation en Santé Publique
- ◆ Identifier les étapes à suivre pour l'évaluation d'une maladie à l'aide de données épidémiologiques
- ◆ Compiler la méthodologie de recherche liée à la surveillance des maladies
- ◆ Identifier les principaux facteurs de risque et de protection dans les maladies transmissibles et non transmissibles
- ◆ Analyser l'importance de l'évaluation de la qualité des études d'intervention
- ◆ Développer les bases de l'épidémiologie clinique, de la mesure de la fréquence et de la distribution des maladies
- ◆ Évaluer de manière critique l'efficacité et l'efficience des interventions cliniques, des traitements pharmacologiques, des interventions chirurgicales et des stratégies de prévention
- ◆ Comprendre les principes fondamentaux de la méthode épidémiologique
- ◆ Comprendre les principes de la promotion de la santé, les déterminants sociaux de la santé, les théories comportementales liées à la santé et les stratégies visant à promouvoir des modes de vie sains et des environnements favorables à la santé
- ◆ Analyser les principaux risques pour la santé de différents groupes vulnérables
- ◆ Mettre en œuvre une vision holistique et intégrative dans l'évaluation de l'impact des risques environnementaux sur la protection de la santé





Objectifs spécifiques

- Développer la capacité d'identifier et de décrire les principales composantes d'une étude d'intervention, ainsi que d'en déterminer les différents types
- Analyser l'importance de l'évaluation de la qualité des études d'intervention
- Compiler des exemples d'études d'intervention de bonne et de mauvaise qualité
- Évaluer la méthodologie et la conception des essais cliniques pragmatiques et explicatifs
- Analyser les différentes phases de la conception des études de validité des tests diagnostiques ainsi que la qualité méthodologique et l'exactitude de ces études
- Étayer la qualité et l'exactitude méthodologique des études sur les facteurs pronostiques
- Présenter la sécurité des patients comme un concept clé de la qualité des soins de santé
- Proposer des activités pour l'évaluation des plans de Santé Publique, en mettant en œuvre des stratégies basées sur des preuves scientifiques

“

Ce diplôme universitaire dispose d'un large éventail de ressources multimédias telles que des vidéos explicatives et des infographies, ce qui rend l'apprentissage plus agréable”

03

Direction de la formation

Pour concevoir et dispenser ce Certificat, TECH réunit de véritables références dans le domaine de l'Épidémiologie Clinique en Santé Publique. Ces professionnels ont une longue carrière professionnelle, au cours de laquelle ils ont fait partie d'entités de santé distinguées afin d'optimiser le bien-être de nombreux patients. Ainsi, ces spécialistes ont créé du matériel pédagogique qui se distingue par sa haute qualité et sa pleine applicabilité aux exigences du marché du travail actuel. Ainsi, les diplômés ont les garanties qu'ils exigent pour accéder à une expérience académique immersive qui les placera au sommet des Soins Infirmiers.



“

L'équipe enseignante de ce programme est composée de spécialistes de la Santé Publique, qui vous offriront les connaissances ayant la plus grande applicabilité professionnelle dans ce domaine"

Direction



Dr Camacho Parejo, Juan José

- Directeur Général de la Santé Publique au Ministère Régional de la Santé de Castille-La Manche
- Directeur du Centre d'Analyse, de Documentation et d'Évaluation des Politiques de Santé du SESCAM
- Directeur des Hôpitaux de la DG Soins de Santé du SESCAM
- Directeur Médical de la Gestion Intégrée des Soins de Talavera de la Reina
- Directeur Médical Adjoint de l'Hôpital Nuestra Señora del Prado (Talavera de la Reina)
- Médecin Urologue à l'Hôpital Río Hortega, à l'Hôpital Jove (Gijón) et à l'Hôpital Nuestra Señora del Prado (Talavera de la Reina)
- Médecin Spécialiste en Urologie
- Programme en Haute Gestion dans le Secteur de la Santé, Administration/Gestion des Services de Santé de la San Telmo Business School
- Licence en Médecine et Chirurgie de l'Université Complutense de Madrid



Mme Ruiz Redondo, Julia María

- ◆ Coordinatrice du Groupe de Travail National sur la Santé Publique 2.0 au sein du SEMG
- ◆ Coordinatrice de la Direction Générale de la Santé Publique au sein du Ministère Régional de la Santé de Castille-La Manche
- ◆ Coordinatrice du Groupe Consultatif Régional sur l'Immunisation au sein du Ministère de la Santé de Castille-La Manche
- ◆ Infirmière Inspectrice à la Direction de la Coordination et de l'Inspection de Castille-La Manche au sein du SESCAM
- ◆ Infirmière de Soins Spécialisés au Service des Urgences Hospitalières de l'Hôpital Général de Tomelloso
- ◆ Master en Gestion Médicale et Gestion Clinique de l'UNED, ISCIII, École Nationale de la Santé
- ◆ Master en Vaccins de l'Universidad Católica San Antonio de Murcia
- ◆ Master en Soins Infirmiers Spécialisés d'Urgence, Soins aux Patients Critiques et Soins Post-Anesthésiques de l'Université de Valence
- ◆ Master en Gestion des Services de Soins Infirmiers de l'UNED
- ◆ Programme de Haute Gestion des Soins de Santé de la San Telmo Business School
- ◆ Diplôme en Soins Infirmiers de l'Université Catholique de Ávila
- ◆ Diplôme en Soins Infirmiers de l'Université de Jaén

Professeurs

Dr Armenteros Yeguas, María Inés

- ♦ FEA en Médecine Interne au Centre de Santé Sandoval, Hôpital Clinique San Carlos
- ♦ Chercheuse Clinique à la Fondation pour la Recherche Biomédicale de l'Hôpital Clinique San Carlos
- ♦ Médecin Interne Résidente en Médecine Interne à l'Hôpital Universitaire Clinique San Carlos
- ♦ Master Hybride en Maladies Infectieuses et Santé Internationale de l'Université Miguel Hernández
- ♦ Master en Infection par le Virus de l'Immunodéficience Humaine de l'Université Rey Juan Carlos
- ♦ Cours de troisième cycle sur les Fondements de la Conception et des Statistiques de l'Université Autonome de Barcelone
- ♦ Diplôme en Médecine et Chirurgie de l'Université Complutense de Madrid

Dr Mera Cordero, Francisco

- ♦ Directeur de l'Unité de Médecine de Précision du Long Covid et des Syndromes Post-Viraux chez Blue Healthcare
- ♦ Directeur Clinique et Chercheur Collaborateur de l'étude "ACE 2 dans le Syndrome Post COVID" au Centre de Biologie Moléculaire Severo Ochoa
- ♦ Médecin Urgentiste à Assistència Sanitària
- ♦ Master en Diabète et Nutrition de l'Université Francisco de Vitoria
- ♦ Licence en Médecine et Chirurgie Générale de l'Université de Saragosse
- ♦ Diffuseur sur la Chaîne de Diffusion de la Santé COVID Persistant sur Medicina TV
- ♦ Présentateur sur la Chaîne Ibéro-américaine @AIREyVIDA2021
- ♦ Membre du Conseil d'Administration du Réseau de Recherche Espagnol sur le COVID persistant
- ♦ Membre du Groupe CIBER POSTCOVID de l'Institut Carlos III



Dr Sánchez Diz, Paula

- ◆ Coordinatrice Technique de la Recherche à la Société Espagnole des Médecins Généralistes et de Famille (SEMG)
- ◆ Coordinatrice et Membre du Comité Exécutif du Réseau de Recherche Espagnol sur le COVID Persistant (REICOP)
- ◆ Auditrice Technique des normes UNE-EN ISO/IEC 17025 et UNE-EN ISO/IEC 17043 dans les laboratoires d'Essais Cliniques
- ◆ Technicienne spécialisée en Biologie Moléculaire chez Nasertic
- ◆ Enseignante-chercheuse à l'Université de Saint-Jacques-de-Compostelle
- ◆ Personnel de Recherche Prédoctorale lié à des projets de recherche
- ◆ Doctorat en Biologie de l'Université de Saint-Jacques-de-Compostelle
- ◆ Licence en Biologie de l'Université de Saint-Jacques de Compostelle

“*Profitez de l'occasion pour vous informer sur les derniers développements dans ce domaine afin de les appliquer à votre pratique quotidienne*”

04

Structure et contenu

Grâce à cette qualification, les infirmières auront une solide compréhension des méthodes de l'Épidémiologie Clinique. Le programme d'études se concentrera sur l'évaluation de la qualité des études interventionnelles. Dans cette optique, le matériel fournira aux professionnels les clés pour concevoir un test de diagnostic, en tenant compte de facteurs tels que la sélection de la population étudiée. De cette manière, les diplômés acquerront les compétences nécessaires pour identifier les problèmes éventuels dans l'application des tests. En outre, le programme leur donnera également les clés pour utiliser des outils tels que le PROM pour évaluer la satisfaction de l'expérience du patient.





“

Vous serez en mesure d'analyser les données épidémiologiques pour identifier les disparités dans la santé de la population et d'utiliser ces informations pour développer des interventions efficaces en matière de Santé Publique"

Module 1. Épidémiologie Clinique

- 1.1. Conception et évaluation de la qualité des études d'intervention en Épidémiologie
 - 1.1.1. Études d'intervention, types et éléments clés de la conception
 - 1.1.2. Questions éthiques dans la recherche avec intervention
 - 1.1.3. Conception d'études d'intervention spécifiques
 - 1.1.4. Outils d'évaluation de la qualité des études d'intervention
 - 1.1.5. Évaluation critique des études d'intervention
 - 1.1.6. Importance de la conception et de l'évaluation de la qualité
- 1.2. Essais cliniques randomisés pragmatiques ou explicatifs
 - 1.2.1. Différenciation entre les essais cliniques pragmatiques et explicatifs
 - 1.2.2. Implications éthiques de chaque approche
 - 1.2.3. Évaluation critique de la méthodologie et de la conception de chaque type d'essai
 - 1.2.4. Application des connaissances à la pratique clinique et à la recherche
 - 1.2.5. Encouragement de la pensée critique et des compétences analytiques
 - 1.2.6. Conception et réalisation d'études cliniques
- 1.3. Conception de l'étude d'un test de diagnostic
 - 1.3.1. Sélection de la population étudiée et définition des critères d'inclusion et d'exclusion
 - 1.3.2. Détermination de la conception de l'étude et sélection de la méthodologie de référence
 - 1.3.3. Calcul de la précision diagnostique et analyse des résultats
- 1.4. Évaluation de la qualité de l'étude d'un test diagnostique
 - 1.4.1. Analyse de la validité de l'étude
 - 1.4.2. Évaluation de la précision du test diagnostique
 - 1.4.3. Analyse de l'utilité clinique du test diagnostique
- 1.5. Conception et évaluation de la qualité des études sur les facteurs pronostiques
 - 1.5.1. Sélection et définition des facteurs pronostiques
 - 1.5.2. Conception de l'étude et sélection de la population étudiée
 - 1.5.3. Évaluation de la qualité de l'étude et du modèle pronostique
- 1.6. Recommandations cliniques fondées sur des données probantes: *GRADE 1*
 - 1.6.1. Revue systématique de la littérature scientifique. Identification des recommandations cliniques
 - 1.6.2. Qualité des preuves et force des recommandations
 - 1.6.3. Recommandations cliniques applicables à la pratique clinique





- 1.6.4. Élaboration d'un protocole clinique ou d'une ligne directrice clinique sur la base des recommandations identifiées
- 1.6.5. Mise en œuvre et suivi du protocole ou de la ligne directrice clinique dans les soins aux patients Preuves et orientation vers l'amélioration des résultats cliniques
- 1.6.6. Évaluation périodique, par le biais du suivi des indicateurs de résultats cliniques et du retour d'information des professionnels de la santé concernés
- 1.7. Recommandations cliniques fondées sur des données probantes: *GRADE 2*
 - 1.7.1. Analyse et synthèse des données disponibles dans la littérature scientifique pour l'élaboration de recommandations
 - 1.7.2. Identification et évaluation de la qualité des études pertinentes étayant les recommandations cliniques
 - 1.7.3. Application des principes de la méthodologie *GRADE* pour établir la force et la certitude des recommandations cliniques
 - 1.7.4. Élaboration de lignes directrices pour la pratique clinique qui intègrent des recommandations fondées sur des données probantes et qui sont utiles pour la prise de décision clinique
 - 1.7.5. Mettre à jour et réviser périodiquement les recommandations cliniques sur la base des preuves scientifiques disponibles
- 1.8. Évaluation de la qualité des soins
 - 1.8.1. Critères et normes de qualité du point de vue de la sécurité
 - 1.8.2. Évaluation de l'efficacité des résultats obtenus par les actions évaluées et leurs composantes
 - 1.8.3. Mesure des résultats et de l'expérience des patients, *Patient-Reported Outcome Measures (PROM)* et *Patient-Reported Experience Measures (PREM)*
 - 1.8.4. Indicateurs permettant d'évaluer le degré d'implication, de participation et de satisfaction des professionnels de la santé
- 1.9. Prise en compte des valeurs et des préférences des patients: décisions partagées
 - 1.9.1. Communication efficace et compréhension des valeurs et des préférences
 - 1.9.2. Éducation et conseils sur les options thérapeutiques
 - 1.9.3. Facilitation de la prise de décision partagée
- 1.10. Sécurité des patients
 - 1.10.1. Identification et enregistrement des événements indésirables
 - 1.10.2. Analyse des erreurs et des causes profondes
 - 1.10.3. Mise en œuvre d'actions correctives et de mesures préventives

05

Méthodologie

Ce programme de formation offre une manière différente d'apprendre. Notre méthodologie est développée à travers un mode d'apprentissage cyclique: ***el Relearning***.

Ce système d'enseignement s'utilise, notamment, dans les Écoles de Médecine les plus prestigieuses du monde. De plus, il a été considéré comme l'une des méthodologies les plus efficaces par des magazines scientifiques de renom comme par exemple le ***New England Journal of Medicine***.



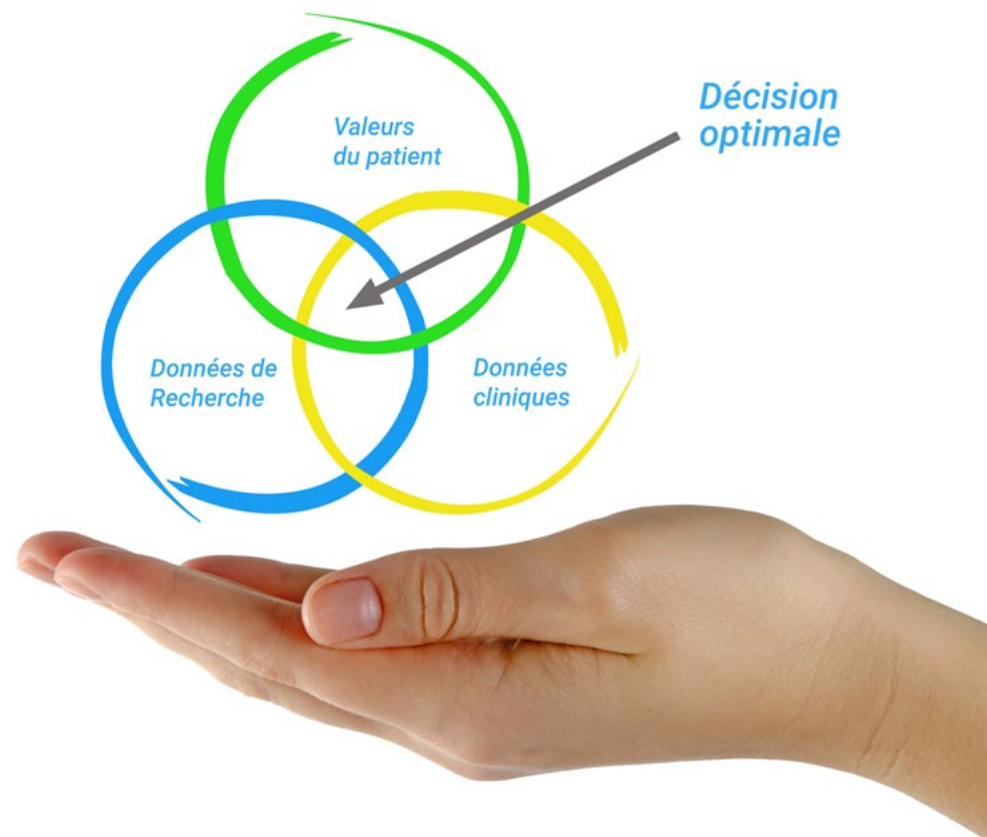
“

Découvrez le Relearning, un système qui laisse de côté l'apprentissage linéaire conventionnel au profit des systèmes d'enseignement cycliques: une façon d'apprendre qui a prouvé son énorme efficacité, notamment dans les matières dont la mémorisation est essentielle"

À TECH, School nous utilisons la Méthode des cas

Dans une situation clinique donnée: que doit faire un professionnel? Tout au long du programme, vous serez confronté à de multiples cas cliniques simulés, basés sur des patients réels, dans lesquels vous devrez enquêter, établir des hypothèses et finalement résoudre la situation. Il existe de nombreux faits scientifiques prouvant l'efficacité de cette méthode. Les personnels infirmiers apprennent mieux, plus rapidement et plus durablement dans le temps.

Avec TECH, le personnel infirmier fait l'expérience d'une méthode d'apprentissage qui révolutionne les fondements des universités traditionnelles du monde entier.



Selon le Dr Gérvas, le cas clinique est la présentation commentée d'un patient, ou d'un groupe de patients, qui devient un "cas", un exemple ou un modèle illustrant une composante clinique particulière, soit en raison de son pouvoir pédagogique, soit en raison de sa singularité ou de sa rareté. Il est essentiel que le cas soit ancré dans la vie professionnelle réelle, en essayant de recréer les véritables conditions de la pratique professionnelle des soins infirmiers.

“

Saviez-vous que cette méthode a été développée en 1912 à Harvard pour les étudiants en Droit? La méthode des cas consiste à présenter aux apprenants des situations réelles complexes pour qu'ils s'entraînent à prendre des décisions et pour qu'ils soient capables de justifier la manière de les résoudre. En 1924, elle a été établie comme une méthode d'enseignement standard à Harvard"

L'efficacité de la méthode est justifiée par quatre acquis fondamentaux:

1. Les personnels infirmiers qui suivent cette méthode parviennent non seulement à assimiler les concepts, mais aussi à développer leur capacité mentale au moyen d'exercices pour évaluer des situations réelles et appliquer leurs connaissances.
2. L'apprentissage est solidement traduit en compétences pratiques, ce qui permet au professionnel des soins infirmiers une meilleure intégration des connaissances dans le domaine hospitalier ou des soins de santé primaires.
3. L'assimilation des idées et des concepts est rendue plus facile et plus efficace, grâce à l'utilisation de situations issues de la réalité.
4. Le sentiment d'efficacité de l'effort investi devient un stimulus très important pour les étudiants, qui se traduit par un plus grand intérêt pour l'apprentissage et une augmentation du temps passé à travailler sur le cours.



Relearning Methodology

TECH renforce l'utilisation de la méthode des cas avec la meilleure méthodologie d'enseignement 100% en ligne du moment: Relearning.

Notre Université est la première au monde à combiner l'étude de cas cliniques avec un système d'apprentissage 100% en ligne basé sur la pratique et combinant un minimum de 8 éléments différents dans chaque cours. Ceci représente une véritable révolution par rapport à une simple étude et analyse de cas.

Le personnel infirmier apprendra à travers des études de cas réels ainsi qu'en s'exerçant à résoudre des situations complexes dans des environnements d'apprentissage simulés. Ces simulations sont développées à l'aide de logiciels de pointe pour faciliter l'apprentissage par immersion.



Selon les indicateurs de qualité de la meilleure université en ligne du monde hispanophone (Columbia University). La méthode Relearning, à la pointe de la pédagogie mondiale, a réussi à améliorer le niveau de satisfaction globale des professionnels finalisant leurs études.

Grâce à cette méthodologie, nous avons formé plus de 175.000 infirmiers avec un succès sans précédent et ce dans toutes les spécialités, quelle que soit la charge pratique. Notre méthodologie d'enseignement est développée dans un environnement très exigeant, avec un corps étudiant universitaire au profil socio-économique élevé et dont l'âge moyen est de 43,5 ans.

Le Relearning vous permettra d'apprendre plus facilement et de manière plus productive tout en vous impliquant davantage dans votre spécialisation, en développant un esprit critique, en défendant des arguments et en contrastant les opinions: une équation directe vers le succès.

Dans notre programme, l'apprentissage n'est pas un processus linéaire mais il se déroule en spirale (nous apprenons, désapprenons, oublions et réapprenons). Par conséquent, ils combinent chacun de ces éléments de manière concentrique.

Selon les normes internationales les plus élevées, la note globale de notre système d'apprentissage est de 8,01.



Ce programme offre le meilleur matériel pédagogique, soigneusement préparé pour les professionnels:



Support d'étude

Tous les contenus didactiques sont créés par les spécialistes qui vont enseigner le programme universitaire, spécifiquement pour lui, de sorte que le développement didactique est vraiment spécifique et concret.

Ces contenus sont ensuite appliqués au format audiovisuel, pour créer la méthode de travail TECH en ligne. Tout cela, élaboré avec les dernières techniques afin d'offrir des éléments de haute qualité dans chacun des supports qui sont mis à la disposition de l'apprenant.



Techniques et procédures infirmières en vidéo

Nous vous rapprochons des dernières techniques, des dernières avancées pédagogiques à l'avant-garde des techniques actuelles des soins infirmiers. Tout cela, à la première personne, expliqué et détaillé rigoureusement pour atteindre une compréhension complète et une assimilation optimale. Et surtout, vous pouvez les visionner autant de fois que vous le souhaitez.



Résumés interactifs

Nous présentons les contenus de manière attrayante et dynamique dans des dossiers multimédias comprenant des fichiers audios, des vidéos, des images, des diagrammes et des cartes conceptuelles afin de consolider les connaissances.

Ce système éducatif unique pour la présentation de contenu multimédia a été récompensé par Microsoft en tant que "European Success Story".



Bibliographie complémentaire

Articles récents, documents de consensus et directives internationales, entre autres. Dans la bibliothèque virtuelle de TECH, l'étudiant aura accès à tout ce dont il a besoin pour compléter sa formation.





Études de cas dirigées par des experts

Un apprentissage efficace doit nécessairement être contextuel. Pour cette raison, TECH présente le développement de cas réels dans lesquels l'expert guidera l'étudiant à travers le développement de la prise en charge et la résolution de différentes situations: une manière claire et directe d'atteindre le plus haut degré de compréhension.



Testing & Retesting

Nous évaluons et réévaluons périodiquement vos connaissances tout au long du programme, par le biais d'activités et d'exercices d'évaluation et d'auto-évaluation: vous pouvez ainsi constater vos avancées et savoir si vous avez atteint vos objectifs.



Cours magistraux

Il existe des preuves scientifiques de l'utilité de l'observation par un tiers expert. La méthode "Learning from an Expert" renforce les connaissances et la mémoire, et donne confiance dans les futures décisions difficiles.



Guides d'action rapide

À TECH nous vous proposons les contenus les plus pertinents du cours sous forme de feuilles de travail ou de guides d'action rapide. Un moyen synthétique, pratique et efficace pour vous permettre de progresser dans votre apprentissage.



06 Diplôme

Le Certificat en Épidémiologie Clinique en Santé Publique pour Soins Infirmiers garantit, outre la formation la plus rigoureuse et la plus actualisée, l'accès à un diplôme de Certificat délivré par TECH Université Technologique.



“

*Terminez ce programme avec succès
et obtenez votre diplôme universitaire
sans avoir à vous déplacer ou à passer
par des procédures fastidieuses”*

Ce **Certificat en Épidémiologie Clinique en Santé Publique pour Soins Infirmiers** contient le programme scientifique le plus complet et actualisé du marché.

Après avoir passé l'évaluation, l'étudiant recevra par courrier* avec accusé de réception son diplôme de **Certificat** délivrée par **TECH Université Technologique**.

Le diplôme délivré par **TECH Université Technologique** indiquera la note obtenue lors du Certificat, et répond aux exigences communément demandées par les bourses d'emploi, les concours et les commissions d'évaluation des carrières professionnelles.

Diplôme: **Certificat en Épidémiologie Clinique en Santé Publique pour Soins Infirmiers**

Modalité: **en ligne**

Durée: **6 semaines**



*Si l'étudiant souhaite que son diplôme version papier possède l'Apostille de La Haye, TECH EDUCATION fera les démarches nécessaires pour son obtention moyennant un coût supplémentaire.

future
santé confiance personnes
éducation information tuteurs
garantie accréditation enseignement
institutions technologie apprentissage
communauté engagement
service personnalisé innovation
connaissance présent qualifiés
en ligne formations
développement institutions
classe virtuelle langues

tech université
technologique

Certificat
Épidémiologie Clinique
en Santé Publique
pour Soins Infirmiers

- » Modalité: en ligne
- » Durée: 6 semaines
- » Qualification: TECH Université Technologique
- » Horaire: à votre rythme
- » Examens: en ligne

Certificat

Épidémiologie Clinique en Santé Publique pour Soins Infirmiers