

# Certificat

## Compétences Élémentaires et Premiers Secours Psychologiques





## Certificat Compétences Élémentaires et Premiers Secours Psychologiques

- » Modalité: en ligne
- » Durée: 6 semaines
- » Qualification: TECH Université Technologique
- » Horaire: à votre rythme
- » Examens: en ligne

Accès au site web: [www.techtitute.com/fr/infirmierie/cours/competences-elementaires-premiers-secours-psychologiques](http://www.techtitute.com/fr/infirmierie/cours/competences-elementaires-premiers-secours-psychologiques)

# Sommaire

01

Présentation

---

*page 4*

02

Objectifs

---

*page 8*

03

Structure et contenu

---

*page 12*

04

Méthodologie

---

*page 16*

05

Diplôme

---

*page 24*

# 01 Présentation

La prise en charge physique des patients sinistrés est tout aussi importante que la prise en charge psychologique. Les événements traumatiques peuvent marquer la vie des personnes touchées, et les professionnels de la santé peuvent veiller à ce que les séquelles de ces événements ne se manifestent pas. TECH et son équipe d'experts ayant une grande expérience dans le domaine de la Psychologie, ont conçu un programme qui répond au protocole d'action appliqué aux patients de tous âges souffrant de stress post-traumatique. Cette qualification 100 % en ligne, permet aux spécialistes des Soins Infirmiers de perfectionner leurs compétences en matière de communication et d'intervention, grâce aux techniques et aux stratégies thérapeutiques les plus innovantes et efficaces dans ce domaine.



“

*En seulement 6 semaines, TECH vous permettra de comprendre les compétences élémentaires d'un expert en premiers secours psychologiques"*

Les premiers secours psychologiques sont d'une importance capitale lors d'un accident ou d'un décès. Cette prise en charge doit être développée tant sur le plan physique que psychologique, car elle permet d'éviter que les patients ne subissent des séquelles à long terme. L'intervention des infirmiers est physiquement et émotionnellement exigeante pour ces professionnels, il est donc essentiel qu'ils disposent de compétences pratiques étendues qu'ils peuvent utiliser pour une assistance immédiate, tant dans les centres hospitaliers que sur le lieu de l'accident.

Afin d'améliorer la stabilité mentale des personnes touchées dès le premier instant de la catastrophe, TECH a développé un programme destiné aux diplômés en soins infirmiers afin qu'ils puissent projeter leur carrière professionnelle vers les soins de santé avec des compétences multidisciplinaires avancées. En passant cette qualification, le diplômé aura à sa disposition 180 h de contenu théorique, pratique et supplémentaire. Ils pourront améliorer leurs capacités d'écoute et de communication appliquées aux contextes traumatiques, ainsi que l'importance et les objectifs des premiers secours. Tout cela, à travers des matériaux que vous pouvez télécharger à partir du Campus Virtuel, donc, vous pouvez aussi les consulter hors ligne. Il s'agit d'un ensemble académique complet composé de résumés vidéo, d'audios, de présentations, d'activités et bien plus encore.

De cette manière, le spécialiste approfondira la gestion de ses propres émotions, grâce à la connaissance des techniques d'autogestion les plus innovantes et efficaces. Un enseignement rigoureux encadré dans un format 100% en ligne confortable, grâce auquel le spécialiste pourra adapter son propre rythme d'étude en toute liberté. C'est donc une opportunité académique unique pour les étudiants d'introduire les meilleures stratégies thérapeutiques d'intervention dans les contextes de crise dans leur pratique des soins de santé.

Ce **Certificat en Compétences Élémentaires et Premiers Secours Psychologiques** contient le programme scientifique le plus complet et le plus actualisé du marché. Ses caractéristiques sont les suivantes:

- ♦ Le développement d'études de cas présentées par des experts en Psychologie des Services des Urgences
- ♦ Les contenus graphiques, schématiques et éminemment pratiques de l'ouvrage fournissent des informations scientifiques et pratiques sur les disciplines essentielles à la pratique professionnelle
- ♦ Des exercices pratiques où effectuer le processus d'auto-évaluation pour améliorer l'apprentissage
- ♦ Il met l'accent sur les méthodologies innovantes
- ♦ Cours théoriques, questions à l'expert, forums de discussion sur des sujets controversés et travail de réflexion individuel
- ♦ La possibilité d'accéder aux contenus depuis n'importe quel appareil fixe ou portable doté d'une connexion internet



*Inscrivez-vous dès maintenant à ce Certificat et augmentez vos compétences dans la pratique de l'intervention psychologique"*

“

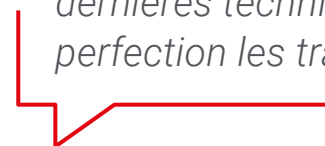
*Appuyez-vous sur les experts des services d'urgence pour fournir les premiers soins aux victimes d'événements traumatiques"*

Le corps enseignant du programme comprend une équipe de professionnels du secteur, qui apportent à cette formation l'expérience de leur travail, ainsi que des spécialistes reconnus de grandes sociétés et des universités prestigieuses.

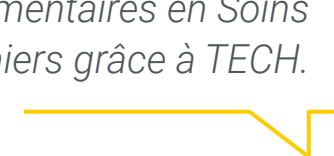
Grâce à son contenu multimédia développé avec les dernières technologies éducatives, les spécialistes bénéficieront d'un apprentissage situé et contextuel, c'est-à-dire un environnement simulé qui fournira une formation immersive programmée pour s'entraîner dans des situations réelles.

La conception de ce programme est axée sur l'Apprentissage par les Problèmes, grâce auquel le professionnel doit essayer de résoudre les différentes situations de la pratique professionnelle qui se présentent tout au long du programme académique. Pour ce faire, l'étudiant sera assisté d'un innovant système de vidéos interactives, créé par des experts reconnus.

*Connaissez-vous la façon de gérer le stress des enfants? Apprenez les dernières techniques pour réaliser à la perfection les travaux de santé.*



*Découvrez les avantages de l'application du soutien psychologique et perfectionnez les Compétences Élémentaires en Soins Infirmiers grâce à TECH.*



# 02 Objectifs

Ce Certificat en Compétences Élémentaires et Premiers Secours Psychologiques mettra le personnel infirmier au courant des dernières recherches en matière de premiers soins psychologiques. Ainsi, TECH enseignera aux professionnels des Soins Infirmiers les connaissances les plus complètes, exhaustives, innovantes et actualisées en rapport avec les compétences thérapeutiques que le professionnel de santé qualifié doit développer. TECH fournit toutes les informations dans ce domaine afin que le spécialiste puisse élargir ses compétences et les appliquer dans son propre champ d'action.





“

*Vous pouvez maintenant en savoir plus sur les premiers secours psychologiques, grâce aux techniques de communication et de prévention des crises”*



## Objectifs généraux

---

- ♦ Travailler à perfectionner les compétences de base du professionnel en matière de premiers secours psychologiques
- ♦ Apprendre en détail les techniques les plus innovantes et efficaces de communication et d'intervention dans les situations de crise

“

*Un programme qui vous permettra de vous familiariser avec les compétences requises des thérapeutes de la santé pour apporter un soutien psychologique aux patients”*





## Objectifs spécifiques

---

- ♦ Connaître les compétences du thérapeute pour faire face au soutien psychologique nécessaire
- ♦ Comprendre l'importance du soutien émotionnel dans les situations de perte et de deuil
- ♦ Connaître les différences entre le deuil normal et le deuil pathologique
- ♦ Étudier le rôle des premiers secours dans les crises et les situations d'urgence

# 03

## Structure et contenu

La conception de ce Certificat en Compétences Élémentaires et Premiers Secours Psychologiques a été planifiée par l'équipe enseignante, qui a non seulement travaillé sur le programme, mais aussi sur les heures de matériel supplémentaire que le diplômé trouvera sur le Campus Virtuel. TECH a été doté ses pogrammes des plus récents outils académiques, tels que la méthodologie *Relearning*, afin que les étudiants puissent suivre le cours de manière progressive. De cette façon, le diplômé en Soins Infirmiers pourra approfondir la gestion des émotions, la communication avec les enfants dans les situations d'urgence, l'importance d'être guidé par des protocoles de premiers soins, parmi beaucoup d'autres questions. De plus, le programme dispose d'un mode 100% en ligne et de contenus audiovisuels téléchargeables, une fois sur les appareils des étudiants, peuvent être consultés hors ligne à tout moment.





“

*Un programme développé selon la méthodologie Relearning, qui vous évite de passer de longues heures à mémoriser et vous permet de combiner vos études avec d'autres domaines de votre vie"*

## Module 1. Compétences de base et premiers secours psychologiques

- 1.1. Autogestion, gestion de ses propres émotions
  - 1.1.1. Qu'est-ce que l'autogestion?
  - 1.1.2. L'autogestion des émotions
  - 1.1.3. La gestion des émotions
- 1.2. Proactivité
  - 1.2.1. Le concept de proactivité
  - 1.2.2. Hypothèses de la proactivité
  - 1.2.3. Adaptation
- 1.3. Le concept de l'écoute
  - 1.3.1. Introduction au concept de l'écoute
  - 1.3.2. Principaux types d'écoute
  - 1.3.3. L'écoute active dans la thérapie psychologique
- 1.4. Compétences en communication appliquées
  - 1.4.1. Introduction aux compétences de communication
  - 1.4.2. Principales compétences de communication
  - 1.4.3. Composants
- 1.5. Techniques de communication
  - 1.5.1. Technique de communication dans les situations d'urgence
  - 1.5.2. Stratégies de communication
  - 1.5.3. La communication assertive
- 1.6. La communication avec les enfants dans les situations d'urgence
  - 1.6.1. Le premier contact
  - 1.6.2. L'attention directe
  - 1.6.3. L'intervention
  - 1.6.4. Les souvenirs ultérieurs
- 1.7. Communication avec d'autres populations
  - 1.7.1. Les populations particulières
  - 1.7.2. Communication avec les personnes âgées
  - 1.7.3. Communication avec les personnes handicapées
  - 1.7.4. Communication avec les personnes étrangères





- 1.8. Importance et objectifs des premiers secours
  - 1.8.1. Introduction au concept de premiers secours
  - 1.8.2. Principaux objectifs des premiers secours
  - 1.8.3. Pourquoi les premiers secours sont-ils importants?
- 1.9. Introduction au concepts de base
  - 1.9.1. Termes couramment utilisés dans les situations d'urgence
  - 1.9.2. Situations d'urgence courantes
- 1.10. Pathologies les plus courantes dans les urgences psychosociales
  - 1.10.1. Pathologies dans les situations d'urgence
  - 1.10.2. Développement pathologique après la crise

“

*Un programme conçu pour les agents de santé qui souhaitent mettre à jour leurs connaissances des protocoles pour les situations d'urgence”*

# 04

# Méthodologie

Ce programme de formation offre une manière différente d'apprendre. Notre méthodologie est développée à travers un mode d'apprentissage cyclique: ***el Relearning***.

Ce système d'enseignement s'utilise, notamment, dans les Écoles de Médecine les plus prestigieuses du monde. De plus, il a été considéré comme l'une des méthodologies les plus efficaces par des magazines scientifiques de renom comme par exemple le ***New England Journal of Medicine***.





“

*Découvrez le Relearning, un système qui laisse de côté l'apprentissage linéaire conventionnel au profit des systèmes d'enseignement cycliques: une façon d'apprendre qui a prouvé son énorme efficacité, notamment dans les matières dont la mémorisation est essentielle"*

## À TECH, School nous utilisons la Méthode des cas

Dans une situation clinique donnée: que doit faire un professionnel? Tout au long du programme, vous serez confronté à de multiples cas cliniques simulés, basés sur des patients réels, dans lesquels vous devrez enquêter, établir des hypothèses et finalement résoudre la situation. Il existe de nombreux faits scientifiques prouvant l'efficacité de cette méthode. Les personnels infirmiers apprennent mieux, plus rapidement et plus durablement dans le temps.

*Avec TECH, le personnel infirmier fait l'expérience d'une méthode d'apprentissage qui révolutionne les fondements des universités traditionnelles du monde entier.*



Selon le Dr Gérvas, le cas clinique est la présentation commentée d'un patient, ou d'un groupe de patients, qui devient un "cas", un exemple ou un modèle illustrant une composante clinique particulière, soit en raison de son pouvoir pédagogique, soit en raison de sa singularité ou de sa rareté. Il est essentiel que le cas soit ancré dans la vie professionnelle réelle, en essayant de recréer les véritables conditions de la pratique professionnelle des soins infirmiers.

“

*Saviez-vous que cette méthode a été développée en 1912 à Harvard pour les étudiants en Droit? La méthode des cas consiste à présenter aux apprenants des situations réelles complexes pour qu'ils s'entraînent à prendre des décisions et pour qu'ils soient capables de justifier la manière de les résoudre. En 1924, elle a été établie comme une méthode d'enseignement standard à Harvard"*

L'efficacité de la méthode est justifiée par quatre acquis fondamentaux:

1. Les personnels infirmiers qui suivent cette méthode parviennent non seulement à assimiler les concepts, mais aussi à développer leur capacité mentale au moyen d'exercices pour évaluer des situations réelles et appliquer leurs connaissances.
2. L'apprentissage est solidement traduit en compétences pratiques, ce qui permet au professionnel des soins infirmiers une meilleure intégration des connaissances dans le domaine hospitalier ou des soins de santé primaires.
3. L'assimilation des idées et des concepts est rendue plus facile et plus efficace, grâce à l'utilisation de situations issues de la réalité.
4. Le sentiment d'efficacité de l'effort investi devient un stimulus très important pour les étudiants, qui se traduit par un plus grand intérêt pour l'apprentissage et une augmentation du temps passé à travailler sur le cours.

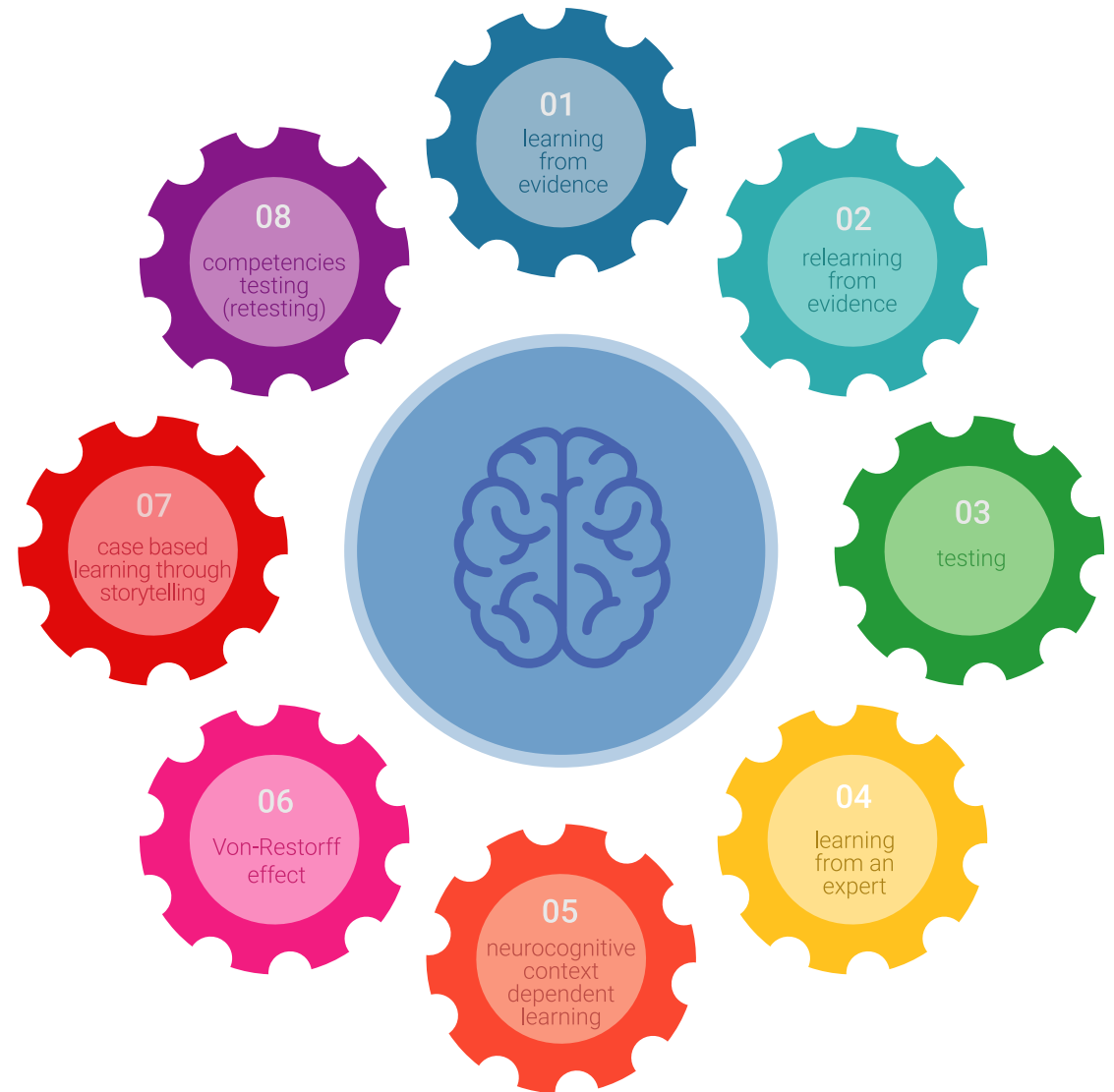


## Relearning Methodology

TECH renforce l'utilisation de la méthode des cas avec la meilleure méthodologie d'enseignement 100% en ligne du moment: Relearning.

Notre Université est la première au monde à combiner l'étude de cas cliniques avec un système d'apprentissage 100% en ligne basé sur la pratique et combinant un minimum de 8 éléments différents dans chaque cours. Ceci représente une véritable révolution par rapport à une simple étude et analyse de cas.

*Le personnel infirmier apprendra à travers des études de cas réels ainsi qu'en s'exerçant à résoudre des situations complexes dans des environnements d'apprentissage simulés. Ces simulations sont développées à l'aide de logiciels de pointe pour faciliter l'apprentissage par immersion.*



Selon les indicateurs de qualité de la meilleure université en ligne du monde hispanophone (Columbia University). La méthode Relearning, à la pointe de la pédagogie mondiale, a réussi à améliorer le niveau de satisfaction globale des professionnels finalisant leurs études.

Grâce à cette méthodologie, nous avons formé plus de 175.000 infirmiers avec un succès sans précédent et ce dans toutes les spécialités, quelle que soit la charge pratique. Notre méthodologie d'enseignement est développée dans un environnement très exigeant, avec un corps étudiant universitaire au profil socio-économique élevé et dont l'âge moyen est de 43,5 ans.

*Le Relearning vous permettra d'apprendre plus facilement et de manière plus productive tout en vous impliquant davantage dans votre spécialisation, en développant un esprit critique, en défendant des arguments et en contrastant les opinions: une équation directe vers le succès.*

Dans notre programme, l'apprentissage n'est pas un processus linéaire mais il se déroule en spirale (nous apprenons, désapprenons, oublions et réapprenons). Par conséquent, ils combinent chacun de ces éléments de manière concentrique.

Selon les normes internationales les plus élevées, la note globale de notre système d'apprentissage est de 8,01.



Ce programme offre le meilleur matériel pédagogique, soigneusement préparé pour les professionnels:



#### Support d'étude

Tous les contenus didactiques sont créés par les spécialistes qui vont enseigner le programme universitaire, spécifiquement pour lui, de sorte que le développement didactique est vraiment spécifique et concret.

Ces contenus sont ensuite appliqués au format audiovisuel, pour créer la méthode de travail TECH en ligne. Tout cela, élaboré avec les dernières techniques afin d'offrir des éléments de haute qualité dans chacun des supports qui sont mis à la disposition de l'apprenant.



#### Techniques et procédures infirmières en vidéo

Nous vous rapprochons des dernières techniques, des dernières avancées pédagogiques à l'avant-garde des techniques actuelles des soins infirmiers. Tout cela, à la première personne, expliqué et détaillé rigoureusement pour atteindre une compréhension complète et une assimilation optimale. Et surtout, vous pouvez les visionner autant de fois que vous le souhaitez.



#### Résumés interactifs

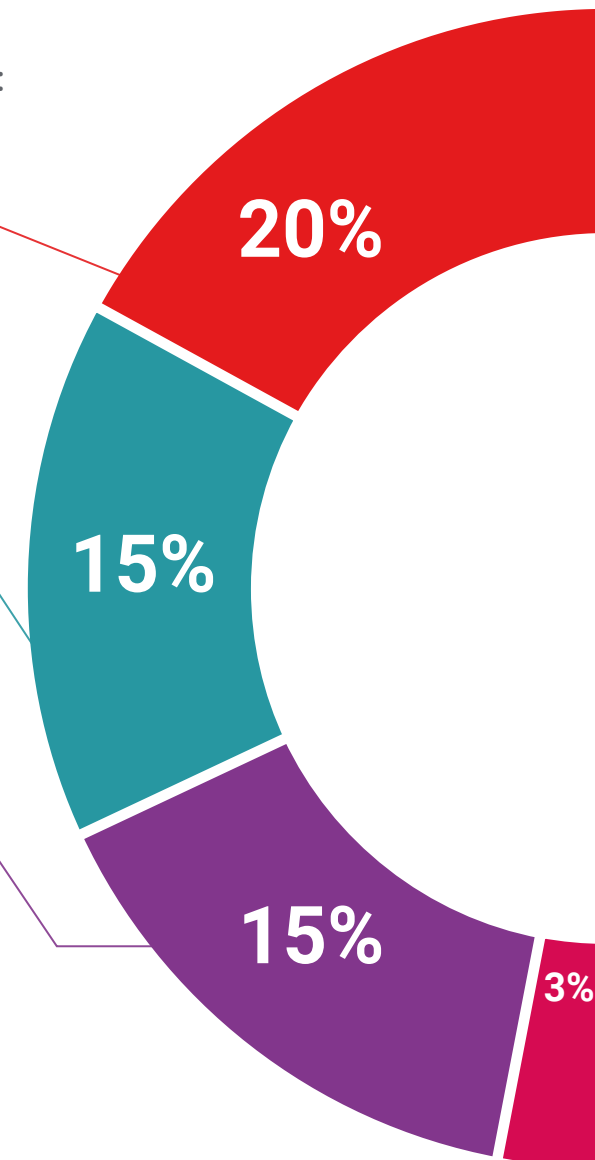
Nous présentons les contenus de manière attrayante et dynamique dans des dossiers multimédias comprenant des fichiers audios, des vidéos, des images, des diagrammes et des cartes conceptuelles afin de consolider les connaissances.

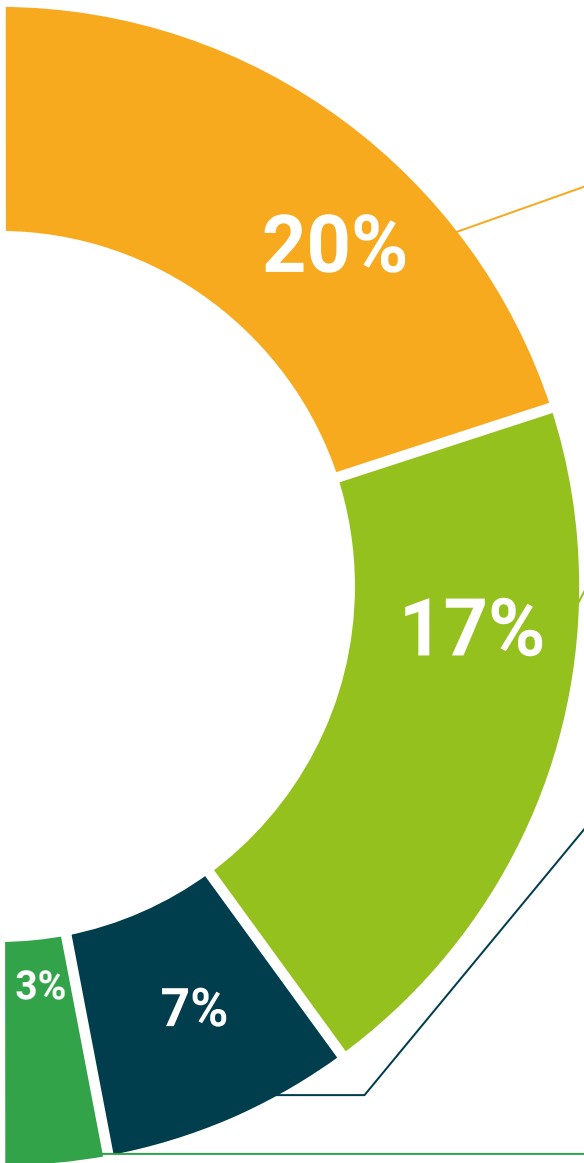
Ce système éducatif unique pour la présentation de contenu multimédia a été récompensé par Microsoft en tant que "European Success Story".



#### Bibliographie complémentaire

Articles récents, documents de consensus et directives internationales, entre autres. Dans la bibliothèque virtuelle de TECH, l'étudiant aura accès à tout ce dont il a besoin pour compléter sa formation.





#### Études de cas dirigées par des experts

Un apprentissage efficace doit nécessairement être contextuel. Pour cette raison, TECH présente le développement de cas réels dans lesquels l'expert guidera l'étudiant à travers le développement de la prise en charge et la résolution de différentes situations: une manière claire et directe d'atteindre le plus haut degré de compréhension.



#### Testing & Retesting

Nous évaluons et réévaluons périodiquement vos connaissances tout au long du programme, par le biais d'activités et d'exercices d'évaluation et d'auto-évaluation: vous pouvez ainsi constater vos avancées et savoir si vous avez atteint vos objectifs.



#### Cours magistraux

Il existe des preuves scientifiques de l'utilité de l'observation par un tiers expert. La méthode "Learning from an Expert" renforce les connaissances et la mémoire, et donne confiance dans les futures décisions difficiles.



#### Guides d'action rapide

À TECH nous vous proposons les contenus les plus pertinents du cours sous forme de feuilles de travail ou de guides d'action rapide. Un moyen synthétique, pratique et efficace pour vous permettre de progresser dans votre apprentissage.



# 05 Diplôme

Le Certificat en Compétences Élémentaires et Premiers Secours Psychologiques garantit, outre la formation la plus rigoureuse et la plus actualisée, l'accès à un diplôme de Certificat délivré par TECH Université Technologique.





“

*Terminez ce programme avec succès et recevez votre diplôme sans avoir à vous soucier des déplacements ou des formalités administratives”*

Ce **Certificat en Compétences Élémentaires et Premiers Secours Psychologiques** contient le programme scientifique le plus complet et actualisé du marché.

Après avoir passé l'évaluation, l'étudiant recevra par courrier\* avec accusé de réception son diplôme de **Certificat** délivrée par **TECH Université Technologique**.

Le diplôme délivré par **TECH Université Technologique** indiquera la note obtenue lors du Certificat, et répond aux exigences communément demandées par les bourses d'emploi, les concours et les commissions d'évaluation des carrières professionnelles.

Diplôme: **Certificat en Compétences Élémentaires et Premiers Secours Psychologiques**

Modalité: **en ligne**

Durée: **6 semaines**



\*Si l'étudiant souhaite que son diplôme version papier possède l'Apostille de La Haye, TECH EDUCATION fera les démarches nécessaires pour son obtention moyennant un coût supplémentaire.

future  
santé confiance personnes  
éducation information tuteurs  
garantie accréditation enseignement  
institutions technologie apprentissage  
communauté engagement  
service personnalisé innovation  
connaissance présent qualifiés  
en ligne formation  
développement institutions  
classe virtuelle langues

**tech** université  
technologique

**Certificat**  
Compétences Élémentaires  
et Premiers Secours  
Psychologiques

- » Modalité: en ligne
- » Durée: 6 semaines
- » Qualification: TECH Université Technologique
- » Horaire: à votre rythme
- » Examens: en ligne

# Certificat

## Compétences Élémentaires et Premiers Secours Psychologiques

