

Certificat

Altérations de l'Alimentation en
cas d'Infirmité Motrice Cérébrale
pour Soins Infirmiers



Certificat

Altérations de l'Alimentation en cas d'Infirmité Motrice Cérébrale pour Soins Infirmiers

- » Modalité: en ligne
- » Durée: 6 semaines
- » Qualification: TECH Université Technologique
- » Horaire: à votre rythme
- » Examens: en ligne

Accès au site web: www.techtitute.com/fr/infirmierie/cours/alterations-alimentation-infirmité-motrice-cerebrale-soins-infirmiers

Sommaire

01

Présentation

page 4

02

Objectifs

page 8

03

Direction de la formation

page 12

04

Structure et contenu

page 20

05

Méthodologie

page 24

06

Diplôme

page 32

01

Présentation

Selon l'étude publiée dans le Journal of Pediatric Rehabilitation Medicine, environ 30% des patients atteints de Paralyse Cérébrale sévère présentent des troubles de la déglutition qui peuvent entraîner des complications respiratoires et nutritionnelles. Par conséquent, une intervention précoce et une prise en charge multidisciplinaire sont essentielles pour adapter les stratégies d'alimentation, y compris la modification de la texture. En outre, la formation continue du personnel Infirmier aux techniques d'évaluation et de gestion de l'alimentation peut améliorer de manière significative la qualité de vie et les résultats nutritionnels de ces patients. C'est pourquoi TECH a mis en place un programme 100% en ligne, conçu pour s'adapter aux emplois du temps personnels et professionnels des diplômés. En outre, il est basé sur la méthodologie innovante *Relearning*.





“

Avec ce Certificat 100% en ligne, vous aurez accès à une formation spécialisée dans l'évaluation et la prise en charge des altérations orofaciales associées à l'Infirmité Motrice Cérébrale”

Selon des études récentes, environ 70% des personnes atteintes d'Infirmité Motrice Cérébrale ont d'importantes difficultés à s'alimenter, ce qui peut inclure des problèmes de mastication, de déglutition et un risque accru d'aspiration. Par conséquent, les infirmières doivent être conscientes de ces problèmes et collaborer avec d'autres professionnels de la santé pour mettre en œuvre des stratégies appropriées, telles que des régimes adaptés et des techniques d'alimentation assistée.

C'est ainsi qu'est né ce Cours Universitaire, conçu pour développer les compétences essentielles dans l'évaluation du Système Oro-facial dans les Troubles Neurologiques Congénitaux. Grâce à une formation complète, les professionnels apprendront à identifier et à analyser les altérations oromotrices qui affectent la capacité d'alimentation des patients atteints d'Infirmité Motrice Cérébrale.

Il favorisera également l'amélioration de la qualité de vie des patients neurologiques en optimisant leurs habitudes alimentaires. En ce sens, les infirmières seront en mesure de concevoir et de mettre en œuvre des interventions visant à résoudre les problèmes nutritionnels courants dans l'Infirmité Motrice Cérébrale, tels que la malnutrition ou l'obésité. En outre, les techniques d'adaptation des régimes alimentaires aux besoins individuels seront explorées et des compétences seront développées pour l'éducation et le conseil des membres de la famille et des soignants afin de s'assurer que les patients bénéficient d'une alimentation adéquate et sûre.

Enfin, le programme se concentrera sur la création et la mise en œuvre de programmes personnalisés visant à promouvoir des habitudes et des routines alimentaires spécifiques pour les patients ayant des besoins particuliers. Par conséquent, les experts seront en mesure de concevoir et de mettre en œuvre des plans diététiques qui non seulement améliorent l'apport nutritionnel, mais soutiennent également le développement personnel et social des patients.

Ainsi, TECH a lancé un programme complet et entièrement virtuel, qui permettra aux diplômés d'y accéder à tout moment et depuis n'importe quel endroit, à condition qu'ils disposent d'un appareil électronique doté d'une connexion Internet. En outre, la méthodologie d'apprentissage révolutionnaire *Relearning* est employée, qui se concentre sur la répétition de concepts essentiels pour parvenir à une compréhension profonde et naturelle du contenu.

Ce **Certificat en Altérations de l'Alimentation en cas d'Infirmité Motrice Cérébrale pour Soins Infirmiers** contient le programme scientifique le plus complet et le plus actualisé du marché. Ses caractéristiques sont les suivantes:

- ♦ Le développement d'études de cas présentées par des experts en Neuropsychologie et en Orthophonie
- ♦ Les contenus graphiques, schématiques et éminemment pratiques avec lesquels ils sont conçus fournissent des informations scientifiques et pratiques sur les disciplines essentielles à la pratique professionnelle
- ♦ Exercices pratiques permettant de réaliser le processus d'auto-évaluation afin d'améliorer l'apprentissage
- ♦ Il met l'accent sur les méthodologies innovantes
- ♦ Cours théoriques, questions à l'expert, forums de discussion sur des sujets controversés et travail de réflexion individuel
- ♦ La possibilité d'accéder au contenu à partir de n'importe quel appareil fixe ou portable doté d'une connexion Internet



Vous jouerez un rôle crucial dans la promotion de la santé holistique et du bien-être des personnes atteintes d'Infirmité Motrice Cérébrale, en contribuant à une approche plus efficace et plus humaine des soins cliniques”

“

Vous en apprendrez davantage sur l'évaluation clinique de la mastication et de la déglutition, ainsi que sur les outils les plus avancés pour traiter les complications spécifiques de ces troubles neuromusculaires. Inscrivez-vous dès maintenant!"

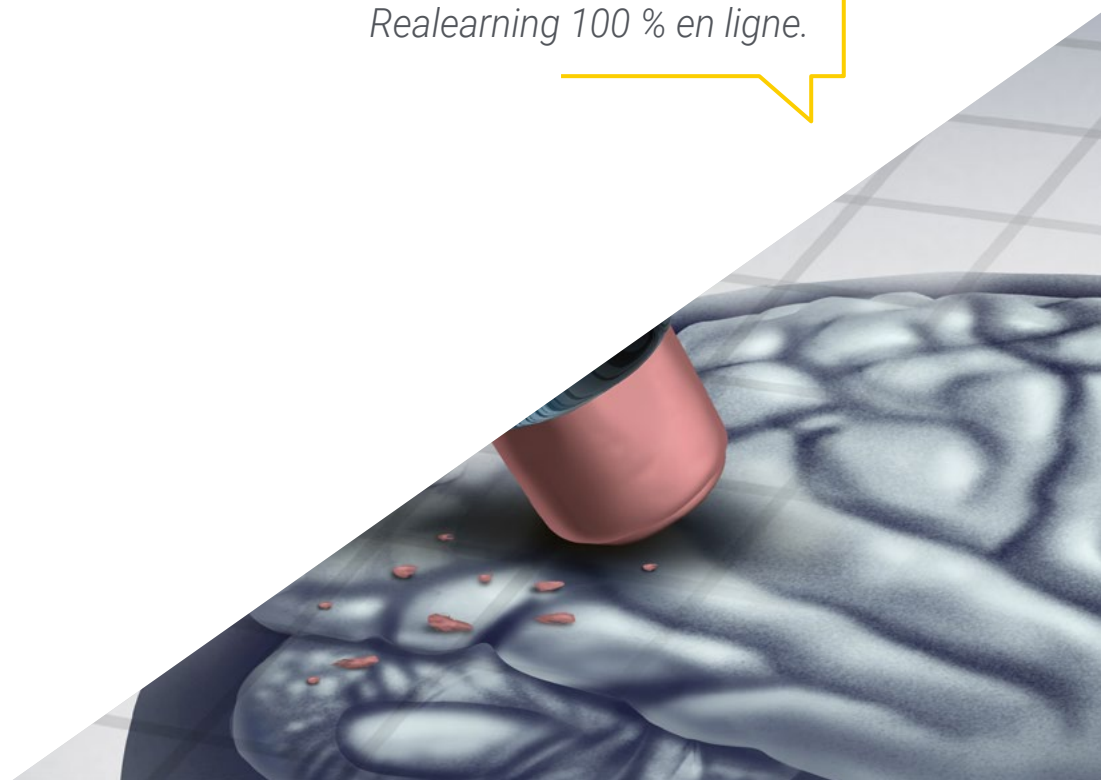
Le corps enseignant du programme comprend des professionnels du secteur qui apportent à cette formation leur expérience professionnelle dans cette formation, ainsi que des spécialistes reconnus de sociétés et d'organismes de premier plan de sociétés de référence et d'universités prestigieuses.

Grâce à son contenu multimédia développé avec les dernières technologies éducatives, les spécialistes bénéficieront d'un apprentissage situé et contextuel, ainsi, ils se formeront dans un environnement simulé qui leur permettra d'apprendre en immersion et de s'entraîner dans des situations réelles.

La conception de ce programme est axée sur l'Apprentissage par les Problèmes, grâce auquel le professionnel doit essayer de résoudre les différentes situations de la pratique professionnelle qui se présentent tout au long du programme académique. Pour ce faire, l'étudiant sera assisté d'un innovant système de vidéos interactives, créé par des experts reconnus.

Vous développerez et exécuterez des plans personnalisés qui améliorent l'apport alimentaire, en garantissant la sécurité et l'efficacité à chaque repas, grâce à une vaste bibliothèque de ressources multimédias innovantes.

Cet itinéraire académique est exclusif à TECH et vous pourrez le développer à votre propre rythme grâce à sa méthodologie Relearning 100 % en ligne.



02 Objectifs

Le programme universitaire développera des compétences avancées dans l'identification des troubles orofaciaux, favorisant la mise en œuvre de stratégies efficaces pour l'amélioration de la mastication et de la déglutition chez les patients. En outre, il se concentrera sur l'optimisation des habitudes alimentaires afin d'améliorer la qualité de vie des patients, en garantissant un apport nutritionnel adéquat et sûr. Un autre objectif clé sera de former les infirmières à la création de programmes personnalisés qui répondent aux besoins éducatifs spéciaux liés à la nutrition, favorisant ainsi une plus grande autonomie et le bien-être personnel et social des patients.



“

Ne manquez pas cette opportunité unique que seul TECH peut vous offrir! Vous développerez des compétences avancées pour évaluer et gérer les troubles du Système Orofacial, tels que les difficultés de mastication et de déglutition”



Objectifs généraux

- ◆ Développer une large connaissance des bases anatomiques et fonctionnelles du système nerveux central et périphérique
- ◆ Étudier l'anatomie et le fonctionnement des organes impliqués dans les fonctions de base telles que la respiration, la phonation et la déglutition
- ◆ Acquérir des connaissances à la fois en matière d'évaluation et d'intervention orthophonique
- ◆ Approfondir les techniques de rééducation approuvées dans la pratique clinique
- ◆ Développer les compétences d'intervention acquises dans des disciplines complémentaires telles que la neuropsychologie, la kinésithérapie et la psychologie
- ◆ Connaître l'évaluation, le diagnostic et le traitement des troubles neurofonctionnels et logopédiques chez des groupes spécifiques présentant des altérations neurodéveloppementales ou syndromiques
- ◆ Connaître les différentes approches et programmes d'intervention en neuro-réhabilitation et en orthophonie





Objectifs spécifiques

- ◆ Développer des compétences favorisant l'évaluation des altérations du Système Orofacial dans les Troubles Neurologiques Congénitaux
- ◆ Améliorer la qualité de vie des patients neurologiques, en améliorant leurs habitudes alimentaires
- ◆ Approfondir les connaissances et consolider les bases de la fonction motrice de l'enfant
- ◆ Créer des programmes de nouvelles habitudes et routines directement liées à l'alimentation des élèves ayant des besoins éducatifs spéciaux, afin d'améliorer leur qualité de vie tant sur le plan personnel que social
- ◆ Améliorer la qualité de l'apport en PCI, lors de l'alimentation, en offrant une plus grande sécurité et efficacité à chaque prise

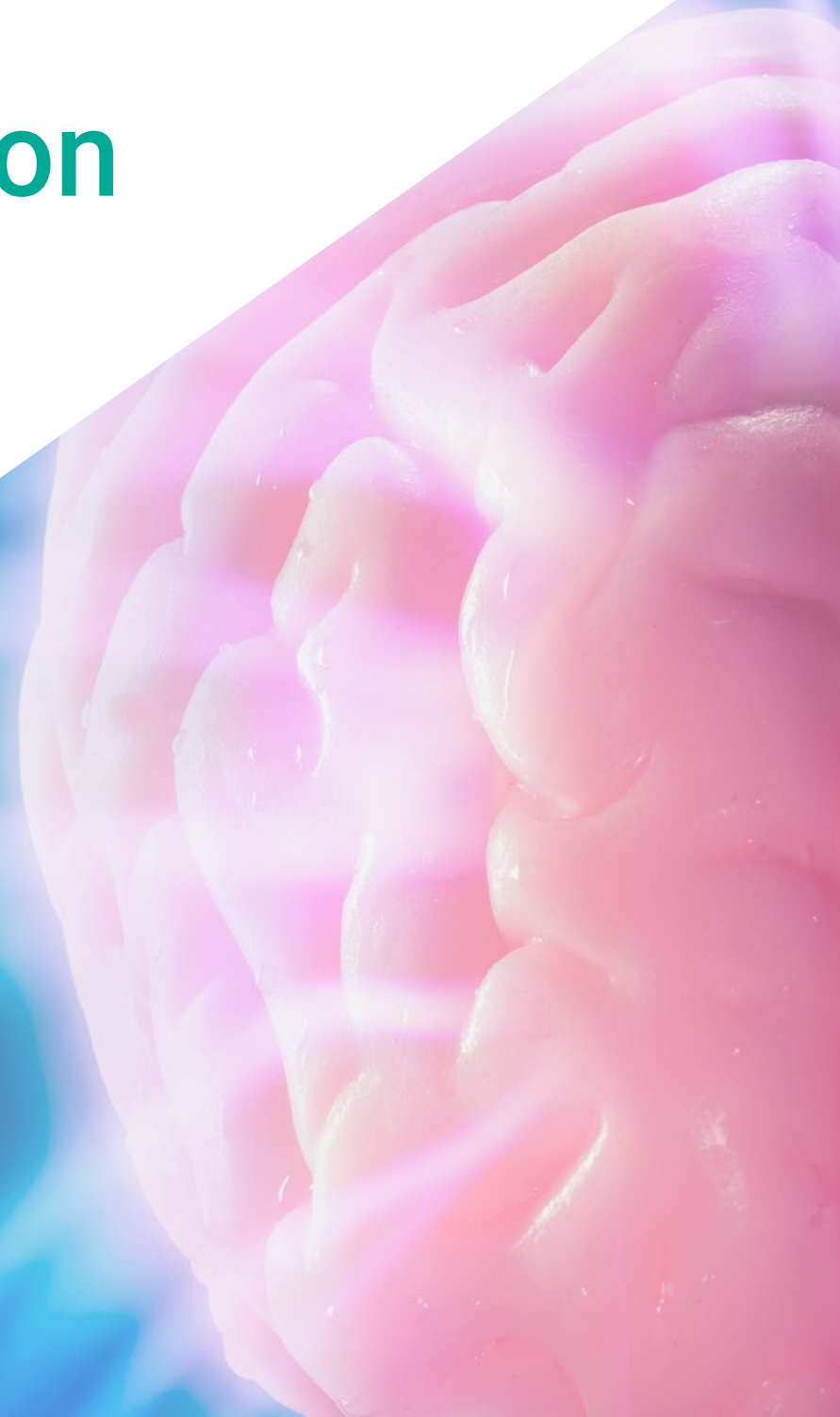


L'objectif principal du Certificat est d'actualiser votre pratique clinique afin d'évaluer et de prendre en charge les difficultés d'alimentation associées à l'Infirmité Motrice Cérébrale. Avec toutes les garanties de qualité TECH!"

03

Direction de la formation

Une équipe multidisciplinaire d'experts a conçu ce Certificat en Altérations de l'Alimentation en cas d'Infirmitté Motrice Cérébrale pour Soins Infirmiers. Ces professionnels ont une grande expérience des régimes alimentaires adaptés aux patients ayant des besoins particuliers, y compris les complexités du système orofacial dans les contextes neurologiques. En outre, le programme fait appel à des infirmières ayant une expérience directe de la prise en charge de l'Infirmitté Motrice Cérébrale, ce qui offre une perspective pratique et appliquée. La combinaison de leurs connaissances approfondies et de leur expérience pratique garantira que les diplômés reçoivent une formation complète et actualisée.





“

Les enseignants du Certificat sont des experts hautement qualifiés, qui apporteront une vaste expérience clinique et académique dans le domaine des Altérations de l'Alimentation en cas d'Infirmité Motrice Cérébrale”

Direction



Mme Santacruz García, Estefanía

- Intégratrice Sociale et Orthophoniste Clinique à la Clinique Uner
- Enseignante au CEFIRE
- Spécialiste en Thérapie Orofaciale et Myofonctionnelle



M. Borrás Sanchís, Salvador

- ♦ Psychologue, Professeur et Orthophoniste
- ♦ Conseiller Pédagogique en Generalitat Valenciana, Ministère de l'Éducation
- ♦ Spécialiste de l'Éducation Abile
- ♦ Associé d'Avance SL
- ♦ Conseiller pédagogique et collaborateur externe d'Aula Salud
- ♦ Directeur Pédagogique. iteNlearning
- ♦ Auteur de *Guía para la Reeducación de la deglución atípica y trastornos asociados* (Guide pour la rééducation de la déglutition atypique et des troubles associés)
- ♦ Directeur Pédagogique de l'Institut DEIAP
- ♦ Licence en Psychologie
- ♦ Maître de l'Ouïe et du Langage
- ♦ Diplôme en Orthophonie

Professeurs

Mme Álvarez Valdés, Paula del Carmen

- ◆ Spécialiste du Diagnostic et du Traitement de la Petite Enfance
- ◆ Orthophoniste Clinique Spécialiste en Thérapie Myofonctionnelle
- ◆ Experte en Psychodiagnostic et Traitement des Soins Précoces
- ◆ Collaboration directe dans le Cabinet Dentaire
- ◆ Diplôme en Orthophonie
- ◆ Master en Éducation Spéciale et en Langues Étrangères de l'Université Pontificale de Salamanque
- ◆ Master en Thérapie Myofonctionnelle de l'ISEP

Mme Carrasco de Larriva, Concha

- ◆ Experte en Réadaptation Cognitive et en Neuropsychologie Clinique
- ◆ Psychologue à PEROCA
- ◆ Neuropsychologue clinique accrédité par le Conseil général de psychologie d'Espagne
- ◆ Professeure Associée au Département de Psychologie de l'Université Catholique San Antonio de Murcie
- ◆ Master en Neuropsychologie clinique par l'Association Espagnole de Psychologie Clinique Cognitivo-Comportementale
- ◆ Experte en Réadaptation Infantile et Cognitive, Université Francisco de Vitoria
- ◆ Postgraduate en Réhabilitation Cognitive par ISEP
- ◆ Licence en Psychologie de l'Université de Grenade
- ◆ Qualifié pour l'évaluation de l'Autisme avec l'Échelle d'Observation Diagnostique de l'Autisme ADOS





Mme Gallego Díaz, Mireia

- ◆ Orthophoniste Hospitalier
- ◆ Ergothérapeute
- ◆ Orthophoniste Spécialiste des Troubles Dégénératifs

Mme García Gómez, Andrea

- ◆ Orthophoniste Spécialisée dans la Neuroréhabilitation des Lésions Cérébrales Acquises
- ◆ Orthophoniste à la Clinique UNER
- ◆ Orthophoniste chez Integra Cerebral Damage
- ◆ Orthophoniste à Ineuro
- ◆ Diplôme en Orthophonie
- ◆ Master en Orthophonie Rééducation Neurologique dans le cadre des Lésions Cérébrales Acquise

Mme Jiménez Jiménez, Ana

- ◆ Neuropsychologue Clinique et Travailleur Social
- ◆ Neuropsychologue Clinique chez Integra Cerebral Damage
- ◆ Neuropsychologue
- ◆ Éducatrice de l'Équipe d'Action Sociale de Murcie dans Cáritas Española
- ◆ Diplôme en Travail Social de l'Université de Murcie
- ◆ Diplôme en Psychologie de l'Université Nationale d'Enseignement à Distance (UNED)
- ◆ Master en Neuropsychologie Clinique de l'Université Européenne Miguel de Cervantes
- ◆ Master en Psychologie Générale de la Santé de l'Université Nationale d'Éducation à Distance (UNED)

Mme López Samper, Belén

- ♦ Psychologie Générale de la Santé et Neuropsychologie Clinique
- ♦ Psychologue à l'Institut Alcaraz
- ♦ Psychologue au Centre IDEAT
- ♦ Neuropsychologue à la Clinique UNER - Évaluation et Réhabilitation Intégrale des Lésions Cérébrales
- ♦ Spécialisée en Neurorééducation des Enfants et des Adultes au Centre Intégral des Lésions Cérébrales
- ♦ Master en Besoins Éducatifs Spéciaux et Intervention Précoce, Psychologie du Développement et de l'Enfant de l'Université Internationale de Valence
- ♦ Master en Neuropsychologie Clinique délivrée par l'Association Espagnole de Psychologie Clinique Cognitive et Comportementale (AEPCCC)
- ♦ Master en Psychologie Générale de la Santé de l'Université Internationale de Valence
- ♦ Licence en Psychologie de l'Université Miguel Hernández d'Elche

Mme Martín Bielsa, Laura

- ♦ Directrice du Centre Multidisciplinaire Dime Más
- ♦ CFP Estill Voice Training
- ♦ Licence en Orthophonie
- ♦ Diplôme en Enseignement
- ♦ Doyenne de l'Association Professionnelle des Orthophonistes d'Aragon

Mme Muñoz Boje, Rocío

- ♦ Ergothérapeute Spécialiste en Neuroréhabilitation à la Clinique Under
- ♦ Diplôme d'Ergothérapeute



Mme Navarro Maruenda, Laura

- ♦ Neuropsychologue au Centre Kinemas
- ♦ Spécialisée en Neurorééducation des Enfants et des Adultes au Centre Intégral des Lésions Cérébrales
- ♦ Auteure du Master en Orthophonie Neuroréhabilitation et Analyse des Fonctions Vitales
- ♦ Neuropsychologue à INEURO
- ♦ Neuropsychologue à la Clinique Uner
- ♦ Licence en Psychologie de l'Université Miguel Hernández d'Elche
- ♦ Master en Psychologie de la Santé de l'Université Miguel Hernández d'Elche
- ♦ Master en Neuropsychologie Clinique de l'Université Européenne Miguel de Cervantes
- ♦ Master en Neurologie Pédiatrique et Neurodéveloppement de l'Université CEU Cardinal Herrera

Mme Santacruz García, Raquel

- ♦ Spécialiste en Pédagogie et Nutrition
- ♦ Diététicienne de la compagnie du Ballet Hispánico
- ♦ Danseuse au Centre de danse andalouse
- ♦ Diplôme en Nutrition Humaine et Diététique de l'Université Catholique de San Antonio
- ♦ Spécialiste en Pédagogie de la Danse par l'Institut du Théâtre de Barcelone
- ♦ Diplôme Intermédiaire en Danse Classique au Conservatoire de Musique de Murcie

Mme Sanz Pérez, Nekane

- ♦ Orthophoniste Clinique Spécialisée dans les Lésions Cérébrales Acquisées
- ♦ Enseignante à Iberocardio pour Aspace (Principale Confédération et Entité pour les Soins de la Paralyse Cérébrale en Espagne)

Mme Selva Cabañero, Pilar

- ♦ Infirmière Spécialiste en Soins Obstétricaux- Gynécologique (Sage-femme)
- ♦ Unité Enseignante d'Infirmier Obstétrique- Gynécologique de l'Université de Murcie Hôpital Général Universitaire Sainte Lucie
- ♦ Publication, «*L'ankylose et le succès de l'allaitement maternel*», avec ISBN13: 978-84- 695-5302-2. Année 2012



Profitez de l'occasion pour vous informer sur les derniers développements dans ce domaine afin de les appliquer à votre pratique quotidienne"

04

Structure et contenu

Le contenu du diplôme académique comprendra une exploration approfondie de l'anatomie et de la physiologie du Système Orofacial, avec un accent particulier sur les troubles fonctionnels tels que les difficultés de mastication et de déglutition. L'évaluation clinique détaillée de ces problèmes sera également abordée, ainsi que les stratégies d'intervention et l'adaptation du régime alimentaire pour améliorer l'apport nutritionnel. En outre, les infirmières seront en mesure de concevoir et de mettre en œuvre des programmes personnalisés avec de nouvelles routines d'alimentation et des techniques d'alimentation assistée afin d'optimiser la sécurité et l'efficacité pendant les repas.





“

Ce Certificat en Altérations de l'Alimentation en cas d'Infirmitté Motrice Cérébrale pour Soins Infirmiers offre un contenu complet qui aborde les troubles de l'alimentation chez les patients atteints d'Infirmitté Motrice Cérébrale"

Module 1. L'alimentation dans les Troubles Neurologiques Congénitaux

- 1.1. L'alimentation dans les Troubles Neurologiques Congénitaux. Partie 1
 - 1.1.1. Infirmité Motrice Cérébrale et dDysphagie Oropharyngée
 - 1.1.2. Principaux problèmes d'alimentation associés à la Paralyse Cérébrale
 - 1.1.3. Altération de la fonction neuromusculaire
 - 1.1.4. Les déficiences sensorielles
 - 1.1.5. Altérations structurelles impliquées dans le processus de déglutition
 - 1.1.6. Troubles posturaux
 - 1.1.7. Altération de la motricité orofaciale
- 1.2. L'alimentation dans les Troubles Neurologiques Congénitaux. Partie 2
 - 1.2.1. Altérations structurelles de la cavité buccale
 - 1.2.2. Fente palatine
 - 1.2.3. Malocclusions
 - 1.2.4. Troubles de l'Articulation Temporo-mandibulaire (ATM)
 - 1.2.5. Troubles de la santé bucco-dentaire
 - 1.2.6. Problèmes respiratoires
 - 1.2.7. Absence de réflexe de toux ou toux inefficace
 - 1.2.8. Infections Respiratoires associées à l'aspiration
 - 1.2.9. Bibliographie
- 1.3. Altérations de la sécurité et de l'efficacité de la déglutition. Principaux signes présents chez les personnes atteintes de Paralyse Cérébrale
 - 1.3.1. Altération de l'efficacité
 - 1.3.2. Altérations de la sécurité
 - 1.3.3. Signes évidents au moment de l'ingestion
 - 1.3.4. Signes non évidents au moment de l'ingestion
 - 1.3.5. Modèle d'action en présence de troubles de la déglutition





- 1.4. Nutrition humaine et diététique
 - 1.4.1. Symptomatologie de la malnutrition et de la déshydratation
 - 1.4.2. Conséquences de la malnutrition et de la déshydratation
 - 1.4.3. Maladies liées à la chaleur
 - 1.4.4. Malnutrition/échelles de *Screening* de la malnutrition
 - 1.4.5. Importance du rôle du nutritionniste
- 1.5. L'alimentation chez les personnes atteintes d'Infirmité Motrice Cérébrale et de troubles connexes ayant des besoins d'assistance sévères avec Dysphagie
 - 1.5.1. Importance du travail interdisciplinaire dans l'alimentation des PC avec Dysphagie
 - 1.5.2. Types d'alimentation chez les personnes atteintes d'Infirmité Motrice Cérébrale et de handicaps apparentés ayant des besoins de soutien importants
 - 1.5.3. Aspects à prendre en compte lors d'une alimentation orale adaptée
 - 1.5.4. L'évolution vers des adaptations de la texture et de la consistance des aliments
 - 1.5.5. Aliments texturés
 - 1.5.6. Principales différences par rapport au régime Turmix
 - 1.5.7. En quoi consiste la mise en œuvre des aliments texturés?



Vous appliquerez des pratiques basées sur les dernières preuves scientifiques pour prévenir les complications liées à l'alimentation et promouvoir une meilleure qualité de vie chez les patients atteints d'Infirmité Motrice Cérébrale"

05

Méthodologie

Ce programme de formation offre une manière différente d'apprendre. Notre méthodologie est développée à travers un mode d'apprentissage cyclique: ***el Relearning***.

Ce système d'enseignement s'utilise, notamment, dans les Écoles de Médecine les plus prestigieuses du monde. De plus, il a été considéré comme l'une des méthodologies les plus efficaces par des magazines scientifiques de renom comme par exemple le ***New England Journal of Medicine***.



“

Découvrez le Relearning, un système qui laisse de côté l'apprentissage linéaire conventionnel au profit des systèmes d'enseignement cycliques: une façon d'apprendre qui a prouvé son énorme efficacité, notamment dans les matières dont la mémorisation est essentielle"

À TECH, School nous utilisons la Méthode des cas

Dans une situation clinique donnée: que doit faire un professionnel? Tout au long du programme, vous serez confronté à de multiples cas cliniques simulés, basés sur des patients réels, dans lesquels vous devrez enquêter, établir des hypothèses et finalement résoudre la situation. Il existe de nombreux faits scientifiques prouvant l'efficacité de cette méthode. Les personnels infirmiers apprennent mieux, plus rapidement et plus durablement dans le temps.

Avec TECH, le personnel infirmier fait l'expérience d'une méthode d'apprentissage qui révolutionne les fondements des universités traditionnelles du monde entier.



Selon le Dr Gérvas, le cas clinique est la présentation commentée d'un patient, ou d'un groupe de patients, qui devient un "cas", un exemple ou un modèle illustrant une composante clinique particulière, soit en raison de son pouvoir pédagogique, soit en raison de sa singularité ou de sa rareté. Il est essentiel que le cas soit ancré dans la vie professionnelle réelle, en essayant de recréer les véritables conditions de la pratique professionnelle des soins infirmiers.

“

Saviez-vous que cette méthode a été développée en 1912 à Harvard pour les étudiants en Droit? La méthode des cas consiste à présenter aux apprenants des situations réelles complexes pour qu'ils s'entraînent à prendre des décisions et pour qu'ils soient capables de justifier la manière de les résoudre. En 1924, elle a été établie comme une méthode d'enseignement standard à Harvard"

L'efficacité de la méthode est justifiée par quatre acquis fondamentaux:

1. Les personnels infirmiers qui suivent cette méthode parviennent non seulement à assimiler les concepts, mais aussi à développer leur capacité mentale au moyen d'exercices pour évaluer des situations réelles et appliquer leurs connaissances.
2. L'apprentissage est solidement traduit en compétences pratiques, ce qui permet au professionnel des soins infirmiers une meilleure intégration des connaissances dans le domaine hospitalier ou des soins de santé primaires.
3. L'assimilation des idées et des concepts est rendue plus facile et plus efficace, grâce à l'utilisation de situations issues de la réalité.
4. Le sentiment d'efficacité de l'effort investi devient un stimulus très important pour les étudiants, qui se traduit par un plus grand intérêt pour l'apprentissage et une augmentation du temps passé à travailler sur le cours.



Relearning Methodology

TECH renforce l'utilisation de la méthode des cas avec la meilleure méthodologie d'enseignement 100% en ligne du moment: Relearning.

Notre Université est la première au monde à combiner l'étude de cas cliniques avec un système d'apprentissage 100% en ligne basé sur la pratique et combinant un minimum de 8 éléments différents dans chaque cours. Ceci représente une véritable révolution par rapport à une simple étude et analyse de cas.

Le personnel infirmier apprendra à travers des études de cas réels ainsi qu'en s'exerçant à résoudre des situations complexes dans des environnements d'apprentissage simulés. Ces simulations sont développées à l'aide de logiciels de pointe pour faciliter l'apprentissage par immersion.



Selon les indicateurs de qualité de la meilleure université en ligne du monde hispanophone (Columbia University). La méthode Relearning, à la pointe de la pédagogie mondiale, a réussi à améliorer le niveau de satisfaction globale des professionnels finalisant leurs études.

Grâce à cette méthodologie, nous avons formé plus de 175.000 infirmiers avec un succès sans précédent et ce dans toutes les spécialités, quelle que soit la charge pratique. Notre méthodologie d'enseignement est développée dans un environnement très exigeant, avec un corps étudiant universitaire au profil socio-économique élevé et dont l'âge moyen est de 43,5 ans.

Le Relearning vous permettra d'apprendre plus facilement et de manière plus productive tout en vous impliquant davantage dans votre spécialisation, en développant un esprit critique, en défendant des arguments et en contrastant les opinions: une équation directe vers le succès.

Dans notre programme, l'apprentissage n'est pas un processus linéaire mais il se déroule en spirale (nous apprenons, désapprenons, oublions et réapprenons). Par conséquent, ils combinent chacun de ces éléments de manière concentrique.

Selon les normes internationales les plus élevées, la note globale de notre système d'apprentissage est de 8,01.



Ce programme offre le meilleur matériel pédagogique, soigneusement préparé pour les professionnels:



Support d'étude

Tous les contenus didactiques sont créés par les spécialistes qui vont enseigner le programme universitaire, spécifiquement pour lui, de sorte que le développement didactique est vraiment spécifique et concret.

Ces contenus sont ensuite appliqués au format audiovisuel, pour créer la méthode de travail TECH en ligne. Tout cela, élaboré avec les dernières techniques afin d'offrir des éléments de haute qualité dans chacun des supports qui sont mis à la disposition de l'apprenant.



Techniques et procédures infirmières en vidéo

Nous vous rapprochons des dernières techniques, des dernières avancées pédagogiques à l'avant-garde des techniques actuelles des soins infirmiers. Tout cela, à la première personne, expliqué et détaillé rigoureusement pour atteindre une compréhension complète et une assimilation optimale. Et surtout, vous pouvez les visionner autant de fois que vous le souhaitez.



Résumés interactifs

Nous présentons les contenus de manière attrayante et dynamique dans des dossiers multimédias comprenant des fichiers audios, des vidéos, des images, des diagrammes et des cartes conceptuelles afin de consolider les connaissances.

Ce système éducatif unique pour la présentation de contenu multimédia a été récompensé par Microsoft en tant que "European Success Story".



Bibliographie complémentaire

Articles récents, documents de consensus et directives internationales, entre autres. Dans la bibliothèque virtuelle de TECH, l'étudiant aura accès à tout ce dont il a besoin pour compléter sa formation.





Études de cas dirigées par des experts

Un apprentissage efficace doit nécessairement être contextuel. Pour cette raison, TECH présente le développement de cas réels dans lesquels l'expert guidera l'étudiant à travers le développement de la prise en charge et la résolution de différentes situations: une manière claire et directe d'atteindre le plus haut degré de compréhension.



Testing & Retesting

Nous évaluons et réévaluons périodiquement vos connaissances tout au long du programme, par le biais d'activités et d'exercices d'évaluation et d'auto-évaluation: vous pouvez ainsi constater vos avancées et savoir si vous avez atteint vos objectifs.



Cours magistraux

Il existe des preuves scientifiques de l'utilité de l'observation par un tiers expert. La méthode "Learning from an Expert" renforce les connaissances et la mémoire, et donne confiance dans les futures décisions difficiles.



Guides d'action rapide

À TECH nous vous proposons les contenus les plus pertinents du cours sous forme de feuilles de travail ou de guides d'action rapide. Un moyen synthétique, pratique et efficace pour vous permettre de progresser dans votre apprentissage.



06 Diplôme

Le Certificat en Altérations de l'Alimentation en cas d'Infirmié Motrice Cérébrale pour Soins Infirmiers garantit, outre la formation la plus rigoureuse et la plus actualisée, l'accès à un diplôme de Certificat délivré par TECH Université Technologique.



“

*Terminez ce programme avec succès
et recevez votre diplôme sans avoir
à vous soucier des déplacements ou
des formalités administratives”*

Ce **Certificat en Altérations de l'Alimentation en cas d'Infirmi t  Motrice C r brale pour Soins Infirmiers** contient le programme scientifique le plus complet et actualis  du march .

Apr s avoir pass  l' valuation, l' tudiant recevra par courrier* avec accus  de r ception son dipl me de **Certificat** d livr e par **TECH Universit  Technologique**.

Le dipl me d livr  par **TECH Universit  Technologique** indiquera la note obtenue lors du Certificat, et r pond aux exigences commun ment demand es par les bourses d'emploi, les concours et les commissions d' valuation des carri res professionnelles.

Dipl me: **Certificat en Alt rations de l'Alimentation en cas d'Infirmi t  Motrice C r brale pour Soins Infirmiers**

Modalit : **en ligne**

Dur e: **6 semaines**



*Si l' tudiant souhaite que son dipl me version papier poss de l'Apostille de La Haye, TECH EDUCATION fera les d marches n cessaires pour son obtention moyennant un co t suppl mentaire.

future

santé confiance personnes

éducation information tuteurs

garantie accréditation enseignement

institutions technologie apprentissage

communauté engage

tech université
technologique

service personnalisé innovation

connaissance présent qualifiés

en ligne formatifs

développement institutions

classe virtuelle langues

Certificat

Altérations de l'Alimentation
en cas d'Infirmité Motrice
Cérébrale pour Soins
Infirmiers

- » Modalité: en ligne
- » Durée: 6 semaines
- » Qualification: TECH Université Technologique
- » Horaire: à votre rythme
- » Examens: en ligne

Certificat

Altérations de l'Alimentation en
cas d'Infirmité Motrice Cérébrale
pour Soins Infirmiers