

# Certificat

Actualisation sur la Pathologie des Annexes Placentaires et Foétales et ses Principales Urgences Obstétricales pour les Sages-femmes





## Certificat

Actualisation sur la Pathologie  
des Annexes Placentaires et  
Foétales et ses Principales  
Urgences Obstétricales pour  
les Sages-femmes

- » Modalité: en ligne
- » Durée: 6 semaines
- » Qualification: TECH Université Technologique
- » Horaire: à votre rythme
- » Examens: en ligne

Accès au site web: [www.techtitute.com/fr/infirmierie/cours/actualisation-pathologie-annexes-placentaires-fetales-principales-urgences-obstetricales-sages-femmes](http://www.techtitute.com/fr/infirmierie/cours/actualisation-pathologie-annexes-placentaires-fetales-principales-urgences-obstetricales-sages-femmes)

# Sommaire

01

Présentation

---

*page 4*

02

Objectifs

---

*page 8*

03

Direction de la formation

---

*page 12*

04

Structure et contenu

---

*page 16*

05

Méthodologie

---

*page 20*

06

Diplôme

---

*page 28*

# 01

# Présentation

L'amélioration des appareils à ultrasons, dans le suivi de la fréquence cardiaque du fœtus ou dans les techniques de laboratoire d'étude analytique, a permis d'améliorer l'approche des principales urgences obstétricales. Cependant, dans les situations à risque particulier pour la mère et le fœtus, il est nécessaire que les sages-femmes connaissent les études les plus récentes dans ce domaine et les méthodologies utilisées dans chaque cas clinique. En ce sens, TECH a créé cette qualification qui fait le point sur les pathologies placentaires et les annexes fœtales, ainsi que sur le rôle indispensable des agents de santé face aux principales difficultés de l'accouchement. Le tout, dans un format 100 % en ligne, enseigné par des experts possédant une vaste expérience professionnelle dans les principaux centres hospitaliers.



“

*Obtenez en seulement 6 semaines la mise à jour que vous recherchez dans les pathologies placentaires et les principales urgences obstétriques”*

Il existe de nombreuses études scientifiques qui ont permis de comprendre les principales pathologies placentaires, et bien qu'il existe encore d'innombrables inconnues sur la cause exacte de nombreuses affections comme l'hydramnios, les progrès technologiques et les techniques pour leur approche ont permis d'augmenter la survie fœtale.

C'est peut-être l'un des nombreux cas auxquels les sages-femmes doivent faire face au quotidien. Les progrès continus des procédures et la gestion des situations à risques réels ont permis d'améliorer les méthodologies utilisées en cas d'insuffisance placentaire ou d'anomalies du cordon ombilical. Sur la base de ces progrès, TECH a créé le Certificat en Actualisation sur la Pathologie des Annexes Placentaires et Fœtales et ses Principales Urgences Obstétricales pour les Sages-femmes.

Un programme intensif et avancé, préparé par une excellente équipe pédagogique composée de sages-femmes possédant une vaste expérience clinique et pédagogique. Ainsi, grâce à un programme élaboré par d'authentiques experts, les étudiants pourront se tenir au courant des dernières preuves scientifiques justifiant une action en cas de prolapsus du cordon, d'anomalies d'insertion dans le placenta ou de soins postnatals après une dystocie de l'épaule. À cette fin, le diplômé disposera également de résumés vidéo, de vidéos In Focus, de lectures spécialisées et de simulations de cas cliniques qui offriront une vision théorico-pratique des différentes pathologies placentaires et du rôle que joue le prestataire de soins dans ces situations.

De cette manière, cette institution académique propose une mise à jour sans précédent conçue pour les professionnels qui souhaitent rendre leurs activités quotidiennes compatibles avec un Certificat de qualité. Et, sans cours en personne ni cours à horaires fixes, les étudiants se trouvent face à une option idéale pour pouvoir gérer eux-mêmes leur temps d'étude et leurs responsabilités les plus exigeantes.

Ce **Certificat en Actualisation sur la Pathologie des Annexes Placentaires et Fœtales et ses Principales Urgences Obstétricales pour les Sages-femmes** contient le programme scientifique le plus complet et le plus actualisé du marché. Ses caractéristiques sont les suivantes:

- ♦ Le développement d'études de cas présentées par des experts en Obstétrique
- ♦ Les contenus graphiques, schématiques et éminemment pratiques avec lesquels ils sont conçus fournissent des informations scientifiques et sanitaires essentielles à la pratique professionnelle
- ♦ Exercices pratiques permettant de réaliser le processus d'auto-évaluation afin d'améliorer l'apprentissage
- ♦ Il met l'accent sur des méthodologies innovantes
- ♦ Les cours théoriques, questions à l'expert, forums de discussion sur des sujets controversés et le travail de réflexion individuel
- ♦ La possibilité d'accéder aux contenus depuis n'importe quel appareil fixe ou portable doté d'une connexion internet



*Vous pourrez étudier en profondeur les méthodes les plus efficaces pour traiter l'aspect du prolapsus du cordon"*

“

*Ce diplôme universitaire vous rapproche des avancées dans la prise en charge clinique des femmes enceintes atteintes de polyhydramnios”*

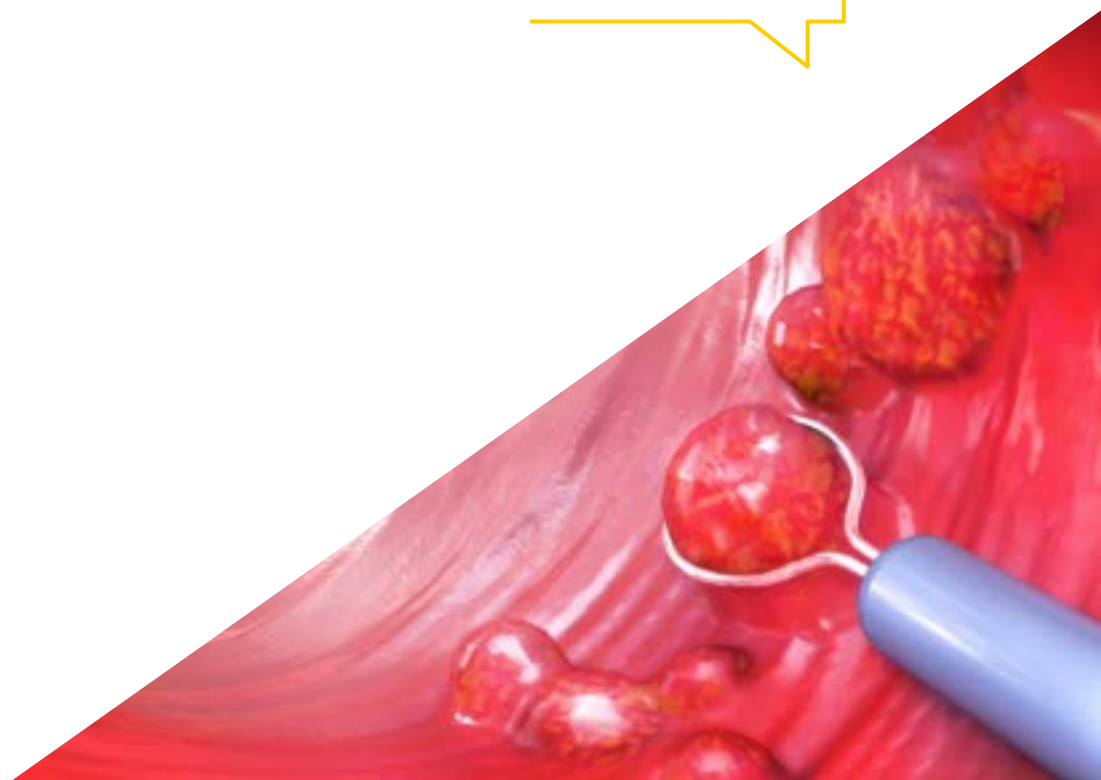
Le corps enseignant du programme comprend des professionnels du secteur qui apportent à cette formation l'expérience de leur travail, ainsi que des spécialistes reconnus de sociétés de référence et d'universités prestigieuses.

Grâce à son contenu multimédia développé avec les dernières technologies éducatives, le professionnel bénéficiera d'un apprentissage situé et contextuel, c'est-à-dire qu'il se formera dans un environnement simulé qui lui permettra d'apprendre en immersion et de s'entraîner dans des situations réelles.

La conception de ce programme est basée sur l'Apprentissage par Problèmes par lequel le professionnel doit essayer de résoudre les différentes situations de pratique professionnelle qui se présentent à lui tout au long du programme. Pour ce faire, l'étudiant sera assisté d'un innovant système de vidéos interactives, créé par des experts reconnus.

*Les pilules multimédias et les simulations de cas cliniques vous permettront d'obtenir une vision beaucoup plus dynamique et pratique des urgences obstétricales.*

*Grâce à la méthode de Relearning, vous pourrez réduire le nombre d'heures d'étude et vous concentrer sur les concepts les plus pertinents de ce Certificat.*



02

# Objectifs

L'objectif de ce Certificat est d'offrir aux sages-femmes les preuves scientifiques qui soutiennent les méthodes et procédures utilisées pour détecter les pathologies digestives chez la femme enceinte. Pour faciliter cet objectif, cette institution met à disposition du diplômé des outils pédagogiques innovants et une équipe pédagogique experte, qui résoudra toutes les questions qui pourraient surgir au cours de ce programme.







“

*La bibliothèque virtuelle est composée de nombreux supports qui vous permettront d'étendre les dernières informations sur les pathologies placentaires"*

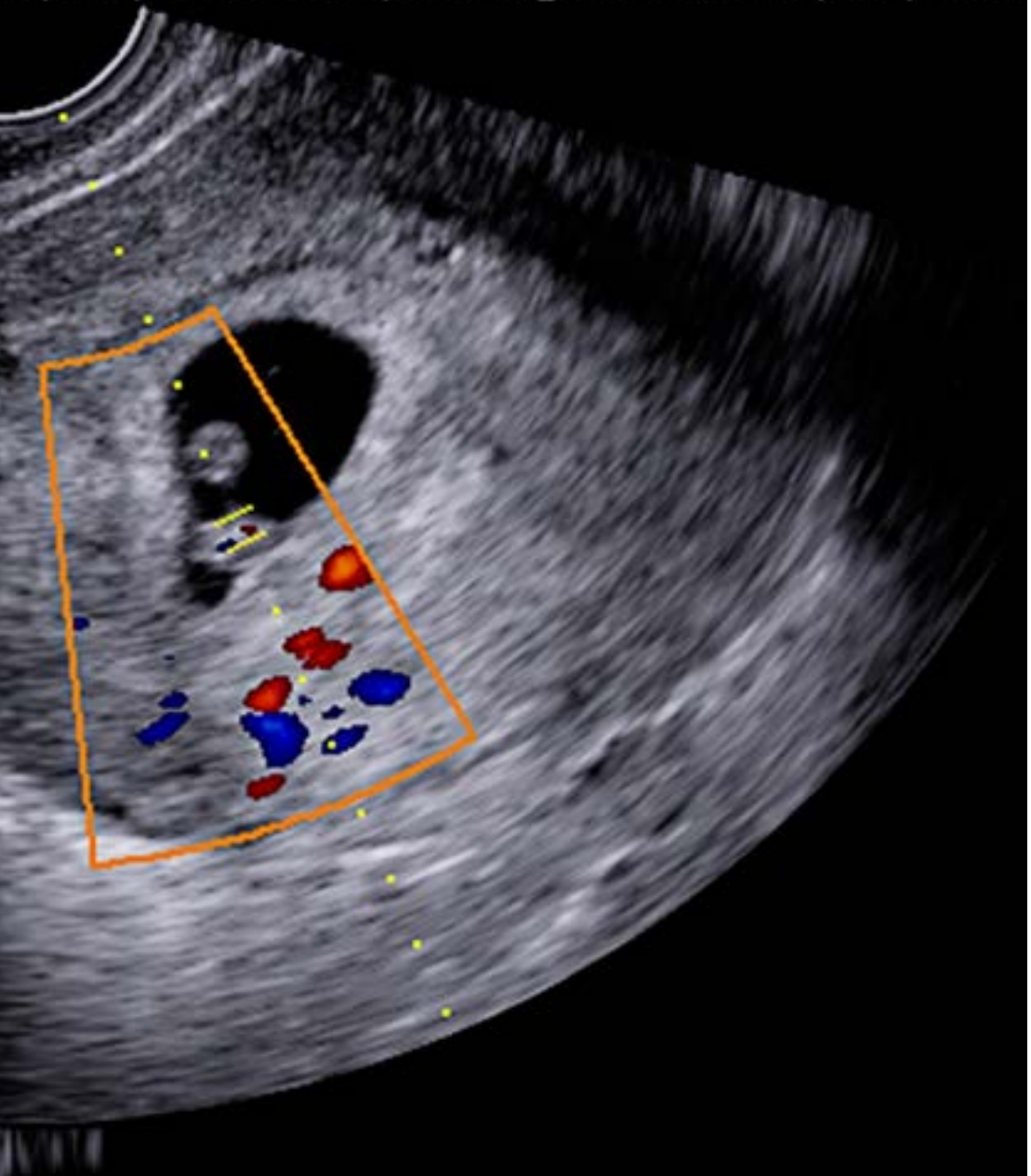


## Objectifs généraux

---

- Comprendre les concepts et les formes de placenta accreta, y compris le placenta accreta, le placenta increta et le placenta percreta
- Identifier les facteurs de risque associés à l'accreta placentaire et comprendre ses symptômes, sa morbidité et sa mortalité
- Apprendre les méthodes de diagnostic et la prise en charge clinique appropriée lors de l'accouchement de femmes enceintes présentant un accreta placentaire
- Connaître la notion de placenta praevia et ses différentes classifications, ainsi que les facteurs de risque associés et ses caractéristiques cliniques et sa morbidité et mortalité
- Acquérir des compétences pour le diagnostic et la gestion de la grossesse et de l'accouchement des femmes enceintes avec placenta praevia





## Objectifs spécifiques

---

- ◆ Connaître les accidents obstétricaux et leur gestion. Il s'agit d'un rôle indispensable dans le travail de la sage-femme, car dans la plupart des cas, il est nécessaire d'agir en quelques secondes pour éviter des conséquences fatales
- ◆ Informer sur les problèmes placentaires qui peuvent survenir au cours de n'importe quel trimestre et pour lesquels les patientes adresseront leurs doutes au personnel obstétrique
- ◆ Connaître en profondeur la pathologie du cordon ombilical, car certaines de ses anomalies s'accompagnent d'anomalies fœtales, et c'est la sage-femme qui est la première à pouvoir les détecter dans de nombreuses occasions



*Vous serez en mesure d'améliorer votre capacité à traiter les principaux problèmes placentaires présents dans tous les trimestres de la grossesse"*

03

# Direction de la formation

Le corps professoral de ce diplôme universitaire est composé de sages-femmes qui ont accumulé de nombreuses années d'expérience dans la prise en charge des patientes enceintes tout au long du processus de grossesse. L'excellent parcours et leur pratique continue sont une garantie pour les étudiants d'obtenir une mise à jour sur les pathologies placentaires et annexes fœtales et leurs principales urgences obstétricales, auprès des meilleurs professionnels.



“

*Une excellente équipe spécialisée en Obstétrique et Gynécologie vous guidera pour atteindre avec succès vos objectifs de mise à jour des connaissances en matière de pathologies placentaires et d'appendices foetaux"*

## Directeur invité internationa

La Dr Christelle Vauloup Fellous est une virologue de renommée internationale qui a été **Vice-Présidente du Groupe de Recherche sur les Infections pendant la Grossesse (GRIG)** en France. Elle a été membre de sociétés scientifiques prestigieuses, telles que la **Société Européenne de Virologie Clinique**, la **Société Française de Microbiologie (SFL)** et la **Société Française de Pathologie Infectieuse (SPILF)**.

Elle a également été **Coordinatrice du Centre National de Référence (CNR) pour les Infections de Rubéole Materno-fœtales**, où elle a joué un rôle crucial dans la centralisation et l'amélioration des diagnostics liés à cette maladie. Il a également été **Responsable du Laboratoire National de Référence pour la Rubéole de l'Organisation Mondiale de la Santé (OMS)**, consolidant ainsi sa position d'autorité dans l'investigation et la gestion des **Infections Virales** affectant les **femmes enceintes** et leurs enfants.

Outre ses responsabilités dans le domaine de la **Rubéole**, elle est devenue une figure incontournable du **diagnostic sérologique et prénatal** dans les **hôpitaux en France**. En effet, ses travaux dans ce domaine lui ont permis d'améliorer significativement la détection et le traitement des **infections pendant la grossesse**. Elle est également membre actif de plusieurs **groupes de travail du Ministère de la Santé en France**, où elle a contribué à la mise en place de protocoles de **détection systématique du Cytomégalo virus (CMV)** chez les **donneurs de gamètes et d'embryons**, ainsi que chez les **femmes enceintes**.

Tout au long de sa carrière, la Dr Christelle Vauloup Fellous a été un **auteure et un chercheuse** prolifique, avec des publications de premier plan explorant des sujets tels que le **transfert transplacentaire d'anticorps neutralisants anti-SARS-CoV-2** et la **prévalence de la toxoplasmose maternelle et congénitale**. À cet égard, ses travaux ont eu un impact direct sur l'amélioration de la **santé maternelle et fœtale** dans le monde.



## Dra. Vauloup Fellous, Christelle

- ♦ Vice-présidente du Groupe de Recherche sur les Infections pendant la Grossesse (GRIG), France
- ♦ Coordinatrice du Centre National de Référence (CNR) pour les Infections Rubéolaires Materno-Fœtales
- ♦ Responsable du Laboratoire National de Référence de l'OMS pour la Rubéole
- ♦ Responsable du Diagnostic Sérologique et Prénatal dans les Hôpitaux
- ♦ Membre du Groupe de Travail sur la Détection du Cytomégalovirus chez les Donneurs de Gamètes et d'Embryons (Ministère de la Santé en France)
- ♦ Membre du Groupe de Travail sur la Détection Systématique de l'Infection à CMV au cours de la Grossesse (Ministère de la Santé en France)
- ♦ Membre du Groupe de travail sur la Mise en œuvre de la Déclaration Obligatoire de la Rubéole (Ministère de la Santé en France)
- ♦ Membre du Groupe de Travail sur la Prévention de l'Infection à Cytomégalovirus chez les Femmes Enceintes (Ministère de la Santé en France)
- ♦ Doctorat en Virologie de l'Université Pierre et Marie Curie
- ♦ Master en Sciences, Virologie Médicale, Université Denis Diderot, France
- ♦ Licence en Pharmacie de l'Université de Paris-Sud
- ♦ Licence en Biologie de l'Université Paris-Sud
- ♦ Membre de :
  - ♦ Société Française de Microbiologie (SFL)
  - ♦ Société Francophone de Pathologie Infectieuse (SPILF)
  - ♦ Société Européenne de Virologie Clinique



*Grâce à TECH, vous pourrez apprendre avec les meilleurs professionnels du monde”*

## Directeur invité international

La Dr Leah McCoy est Infirmière Sage-femme spécialisée et Directrice du Programme de Formation des Infirmières Sages-femmes à la Clinique Mayo, à Minnesota, aux États-Unis. Elle s'efforce d'offrir aux infirmières une voie innovante vers une carrière de sage-femme. Soucieuse de garantir la qualité des soins, elle se consacre à la supervision de la sécurité des patientes.

Après une longue carrière d'infirmière en **Obstétrique**, elle s'est spécialisée dans la **dilatation du col de l'utérus en ambulatoire**, la gestion des hémorragies post-partum et les urgences obstétriques. L'une de ses principales responsabilités a été les **soins d'accouchement**, mais elle a également participé aux **soins prénataux** et aux soins de santé généraux des femmes enceintes. En outre, elle a acquis de l'expérience en tant que formatrice pour les professionnels qui souhaitent se spécialiser dans cette branche des soins infirmiers.

Par ailleurs, la Dr Leah McCoy a servi dans le **Corps des Infirmières de la Marine** des États-Unis. Après avoir travaillé pendant plusieurs années comme sage-femme, elle a décidé d'élargir ses connaissances et s'est engagée avec la motivation de voyager tout en rendant service à son pays. Forte d'une expertise reconnue, elle est également membre du **Conseil de Certification des Sages-femmes des États-Unis** et membre du **Collège Américain des Infirmières Sages-femmes**.

Dans le domaine de la recherche, elle a travaillé sur plusieurs projets dans le domaine de l'**Obstétrique**. Certaines des études auxquelles elle a participé portaient sur l'analyse de la prise de poids pendant la gestation ou sur l'application de l'auscultation intermittente chez les femmes à faible risque. Elle a également collaboré à un projet visant à réduire la durée de l'induction du travail dans le but de réduire de 10% la durée du séjour avant l'accouchement.





## Dra. McCoy, Leah

---

- Directrice du Programme de Formation des Infirmières Sages-femmes, Clinique Mayo, Minnesota, États-Unis
- Infirmière du Département d'Obstétrique et de Gynécologie, Clinique Mayo
- Instructrice du Service d'Obstétrique et de Gynécologie de la Clinique Mayo
- Doctorat en Soins Infirmiers Obstétricaux de l'Université Baylor
- Diplôme d'études supérieures en Soins Infirmiers de l'Université de Marquette
- Membre de: Collège Américain des Infirmières Sages-femmes Corps des Infirmières de la Marine des États-Unis

“

*Gracias a TECH podrás aprender con los mejores profesionales del mundo”*

## Direction



### Mme Hernando Orejudo, Isabel

- ♦ Infirmière Spécialiste en Gynécologie et Obstétrique
- ♦ Sage-femme Hôpital Clinique San Carlos
- ♦ Infirmière Ambulatoire Hôpital Universitaire La Paz
- ♦ Diplôme Universitaire en Infirmierie Université Autonome de Madrid

## Professeurs

### M. Márquez Espinar, Gumersindo

- ♦ Maïeuticien à l'Hôpital Clinique San Carlos
- ♦ Professeur à l'Université Pontificale de Salamanque
- ♦ Diplôme en Soins Infirmiers
- ♦ Diplôme de Podologie
- ♦ Master en Recherche dans le domaine des Soins

### Mme De Miguel González, María José

- ♦ Infirmière de l'Unité d'Obstétrique et Gynécologie, Hôpital Clinique San Carlos
- ♦ Infirmière Adjointe à l'Hôpital Clinique San Carlos
- ♦ Infirmière de l'Université de Salamanque

### Mme Hernández Lachehab, Sonia

- ♦ Infirmière dans le Service de Soins Ruraux à Madrid
- ♦ Sage-femme Résidente à l'Hôpital Universitaire Clinique San Carlos à Madrid
- ♦ Infirmière en Soins Primaires à SERMAS
- ♦ Diplôme en Soins Infirmiers de l'Université d'Alcalá
- ♦ Infirmière en Soins d'Urgence Extrahospitaliers
- ♦ Spécialiste en obstétrique et gynécologie / sage-femme de l'unité d'enseignement de Madrid
- ♦ Expert Universitaire en Processus d'Intervention en Soins Infirmiers pour les Patients Pédiatriques en Situation à Risque



**Mme De la Torre Arandilla, Ana**

- ◆ Sage-femme dans le Service d'Obstétrique de l'Hôpital Universitaire Puerta de Hierro
- ◆ Sage-femme à l'Hôpital Clinique San Carlos
- ◆ Spécialiste Obstétrique-Gynécologique par l'Hôpital Universitaire Puerta de Hierro
- ◆ Enseignante de l'Académie CTO
- ◆ Membre de l'équipe de recherche de la thèse de doctorat "Application clinique des sciences infirmières, réalité actuelle ou tâche en attente?" de l'Hôpital Universitaire de La Paz
- ◆ Diplôme Universitaire en Soins Infirmiers de l'Université Autonome de Madrid

“

*Profitez de l'occasion pour vous informer sur les derniers développements dans ce domaine afin de les appliquer à votre pratique quotidienne"*

# 04

## Structure et contenu

Le programme de ce Certificat a été conçu pour offrir aux sages-femmes une expérience académique unique, où elles pourront mettre à jour leurs connaissances sur la pathologie placentaire et les annexes fœtales en seulement 150 heures d'enseignement. De plus, ce diplôme consacre une attention particulière aux principaux accidents obstétricaux et aux méthodes d'action les plus efficaces. Le tout est également complété par du matériel pédagogique innovant accessible 24h/24 et 7j/7.





“

*Vous suivrez 150 heures de formation intensive sur les principaux facteurs de risque d'anomalies morphologiques et fonctionnelles du placenta"*

## Module 1. Pathologie du placenta et annexes fœtales. Accidents obstétricaux

- 1.1. Accreta placentaire
  - 1.1.1. Concept et formes d'accrétisme
    - 1.1.1.1. Placenta accreta
    - 1.1.1.2. Placenta increta
    - 1.1.1.3. Placenta percreta
  - 1.1.2. Facteurs de risque
  - 1.1.3. Clinique, morbidité et mortalité
  - 1.1.4. Diagnostic
  - 1.1.5. Prise en charge clinique et accouchement de la femme enceinte atteinte d'accrétisme placentaire
- 1.2. Placenta prævia
  - 1.2.1. Concept
  - 1.2.2. Classification
  - 1.2.3. Facteurs de risque
  - 1.2.4. Clinique, morbidité et mortalité
  - 1.2.5. Diagnostic
  - 1.2.6. Prise en charge de la grossesse et accouchement de la femme enceinte atteinte de placenta prævia
- 1.3. Anomalies morphologiques et fonctionnelles du placenta
  - 1.3.1. Modifications de la taille
  - 1.3.2. Anomalies morphologiques
    - 1.3.2.1. Placenta bilobé
    - 1.3.2.2. Placenta circumvallata
    - 1.3.2.3. Placenta succenturié
    - 1.3.2.4. Spuria
  - 1.3.3. Insuffisance placentaire
- 1.4. Anomalies du cordon ombilical
  - 1.4.1. Variations de la longueur du cordon ombilical et complications: nœuds et circulaires
  - 1.4.2. Anomalies du cordon ombilical en relation Cône la présentation
    - 1.4.2.1. Procubitus
    - 1.4.2.2. Latérocidence
    - 1.4.2.3. Prolapsus
      - 1.4.2.3.1. Causes
      - 1.4.2.3.2. Intervention en cas de prolapsus du cordon ombilical



- 1.4.3. Anomalies de l'insertion placentaire
  - 1.4.3.1. Insertion vélamenteuse
  - 1.4.3.2. Insertion marginale
  - 1.4.3.3. Vaisseau prévalent
- 1.4.4. Anomalies vasculaires
  - 1.4.4.1. Thrombose
  - 1.4.4.2. Hématomes
  - 1.4.4.3. Artère ombilicale unique
- 1.5. Anomalies de la membrane amniotique
  - 1.5.1. Amnios noueux
  - 1.5.2. Brides amniotiques
  - 1.5.3. Grossesse extra-membraneuse
  - 1.5.4. Rupture prématurée des membranes et chorioamnionite
- 1.6. Anomalies du liquide amniotique
  - 1.6.1. Par défaut: oligohydramnios et anhydramnios
    - 1.6.1.1. Concept et épidémiologie
    - 1.6.1.2. Facteurs étiologiques
    - 1.6.1.3. Diagnostic
    - 1.6.1.4. Impact fœtal et néonatal
    - 1.6.1.5. Gestion clinique et traitement
  - 1.6.2. Par excès: polyhydramnios
    - 1.6.2.1. Concept et épidémiologie
    - 1.6.2.2. Facteurs étiologiques
    - 1.6.2.3. Diagnostic
    - 1.6.2.4. Impact fœtal et néonatal
    - 1.6.2.5. Prise en charge clinique et traitement Assistance à l'accouchement
- 1.7. Rupture utérine
  - 1.7.1. Concept
  - 1.7.2. Types
  - 1.7.3. Facteurs de risque
  - 1.7.4. Clinique et diagnostic
  - 1.7.5. Traitement
- 1.8. Détachement prématuré d'un placenta normalement inséré
  - 1.8.1. Concept
  - 1.8.2. Facteurs de risque
  - 1.8.3. Clinique et diagnostic
  - 1.8.4. Manipulation clinique
- 1.9. Embolie de liquide amniotique
  - 1.9.1. Concept
  - 1.9.2. Facteurs de risque
  - 1.9.3. Physiopathologie
  - 1.9.4. Clinique
  - 1.9.5. Diagnostic et traitement
- 1.10. Dystocie des épaules
  - 1.10.1. Concept
  - 1.10.2. Facteurs de risque
  - 1.10.3. Diagnostic
  - 1.10.4. Manœuvres de résolution
    - 1.10.4.1. Manœuvres de premier niveau
    - 1.10.4.2. Manœuvres de deuxième niveau
    - 1.10.4.3. Manœuvres de troisième niveau
  - 1.10.5. Soins et évaluation après la naissance



*Incorporez les manœuvres de dystocie de l'épaule et les soins postnatals requis dans votre pratique"*

# 05

# Méthodologie

Ce programme de formation offre une manière différente d'apprendre. Notre méthodologie est développée à travers un mode d'apprentissage cyclique: ***el Relearning***.

Ce système d'enseignement s'utilise, notamment, dans les Écoles de Médecine les plus prestigieuses du monde. De plus, il a été considéré comme l'une des méthodologies les plus efficaces par des magazines scientifiques de renom comme par exemple le ***New England Journal of Medicine***.





“

*Découvrez le Relearning, un système qui laisse de côté l'apprentissage linéaire conventionnel au profit des systèmes d'enseignement cycliques: une façon d'apprendre qui a prouvé son énorme efficacité, notamment dans les matières dont la mémorisation est essentielle"*

## À TECH, School nous utilisons la Méthode des cas

Dans une situation clinique donnée: que doit faire un professionnel? Tout au long du programme, vous serez confronté à de multiples cas cliniques simulés, basés sur des patients réels, dans lesquels vous devrez enquêter, établir des hypothèses et finalement résoudre la situation. Il existe de nombreux faits scientifiques prouvant l'efficacité de cette méthode. Les personnels infirmiers apprennent mieux, plus rapidement et plus durablement dans le temps.

*Avec TECH, le personnel infirmier fait l'expérience d'une méthode d'apprentissage qui révolutionne les fondements des universités traditionnelles du monde entier.*



Selon le Dr Gérvas, le cas clinique est la présentation commentée d'un patient, ou d'un groupe de patients, qui devient un "cas", un exemple ou un modèle illustrant une composante clinique particulière, soit en raison de son pouvoir pédagogique, soit en raison de sa singularité ou de sa rareté. Il est essentiel que le cas soit ancré dans la vie professionnelle réelle, en essayant de recréer les véritables conditions de la pratique professionnelle des soins infirmiers.

“

*Saviez-vous que cette méthode a été développée en 1912 à Harvard pour les étudiants en Droit? La méthode des cas consiste à présenter aux apprenants des situations réelles complexes pour qu'ils s'entraînent à prendre des décisions et pour qu'ils soient capables de justifier la manière de les résoudre. En 1924, elle a été établie comme une méthode d'enseignement standard à Harvard"*

L'efficacité de la méthode est justifiée par quatre acquis fondamentaux:

1. Les personnels infirmiers qui suivent cette méthode parviennent non seulement à assimiler les concepts, mais aussi à développer leur capacité mentale au moyen d'exercices pour évaluer des situations réelles et appliquer leurs connaissances.
2. L'apprentissage est solidement traduit en compétences pratiques, ce qui permet au professionnel des soins infirmiers une meilleure intégration des connaissances dans le domaine hospitalier ou des soins de santé primaires.
3. L'assimilation des idées et des concepts est rendue plus facile et plus efficace, grâce à l'utilisation de situations issues de la réalité.
4. Le sentiment d'efficacité de l'effort investi devient un stimulus très important pour les étudiants, qui se traduit par un plus grand intérêt pour l'apprentissage et une augmentation du temps passé à travailler sur le cours.



## Relearning Methodology

TECH renforce l'utilisation de la méthode des cas avec la meilleure méthodologie d'enseignement 100% en ligne du moment: Relearning.

Notre Université est la première au monde à combiner l'étude de cas cliniques avec un système d'apprentissage 100% en ligne basé sur la pratique et combinant un minimum de 8 éléments différents dans chaque cours. Ceci représente une véritable révolution par rapport à une simple étude et analyse de cas.

*Le personnel infirmier apprendra à travers des études de cas réels ainsi qu'en s'exerçant à résoudre des situations complexes dans des environnements d'apprentissage simulés. Ces simulations sont développées à l'aide de logiciels de pointe pour faciliter l'apprentissage par immersion.*



Selon les indicateurs de qualité de la meilleure université en ligne du monde hispanophone (Columbia University). La méthode Relearning, à la pointe de la pédagogie mondiale, a réussi à améliorer le niveau de satisfaction globale des professionnels finalisant leurs études.

Grâce à cette méthodologie, nous avons formé plus de 175.000 infirmiers avec un succès sans précédent et ce dans toutes les spécialités, quelle que soit la charge pratique. Notre méthodologie d'enseignement est développée dans un environnement très exigeant, avec un corps étudiant universitaire au profil socio-économique élevé et dont l'âge moyen est de 43,5 ans.

*Le Relearning vous permettra d'apprendre plus facilement et de manière plus productive tout en vous impliquant davantage dans votre spécialisation, en développant un esprit critique, en défendant des arguments et en contrastant les opinions: une équation directe vers le succès.*

Dans notre programme, l'apprentissage n'est pas un processus linéaire mais il se déroule en spirale (nous apprenons, désapprenons, oublions et réapprenons). Par conséquent, ils combinent chacun de ces éléments de manière concentrique.

Selon les normes internationales les plus élevées, la note globale de notre système d'apprentissage est de 8,01.



Ce programme offre le meilleur matériel pédagogique, soigneusement préparé pour les professionnels:



#### Support d'étude

Tous les contenus didactiques sont créés par les spécialistes qui vont enseigner le programme universitaire, spécifiquement pour lui, de sorte que le développement didactique est vraiment spécifique et concret.

Ces contenus sont ensuite appliqués au format audiovisuel, pour créer la méthode de travail TECH en ligne. Tout cela, élaboré avec les dernières techniques afin d'offrir des éléments de haute qualité dans chacun des supports qui sont mis à la disposition de l'apprenant.



#### Techniques et procédures infirmières en vidéo

Nous vous rapprochons des dernières techniques, des dernières avancées pédagogiques à l'avant-garde des techniques actuelles des soins infirmiers. Tout cela, à la première personne, expliqué et détaillé rigoureusement pour atteindre une compréhension complète et une assimilation optimale. Et surtout, vous pouvez les visionner autant de fois que vous le souhaitez.



#### Résumés interactifs

Nous présentons les contenus de manière attrayante et dynamique dans des dossiers multimédias comprenant des fichiers audios, des vidéos, des images, des diagrammes et des cartes conceptuelles afin de consolider les connaissances.

Ce système éducatif unique pour la présentation de contenu multimédia a été récompensé par Microsoft en tant que "European Success Story".



#### Bibliographie complémentaire

Articles récents, documents de consensus et directives internationales, entre autres. Dans la bibliothèque virtuelle de TECH, l'étudiant aura accès à tout ce dont il a besoin pour compléter sa formation.





#### Études de cas dirigées par des experts

Un apprentissage efficace doit nécessairement être contextuel. Pour cette raison, TECH présente le développement de cas réels dans lesquels l'expert guidera l'étudiant à travers le développement de la prise en charge et la résolution de différentes situations: une manière claire et directe d'atteindre le plus haut degré de compréhension.



#### Testing & Retesting

Nous évaluons et réévaluons périodiquement vos connaissances tout au long du programme, par le biais d'activités et d'exercices d'évaluation et d'auto-évaluation: vous pouvez ainsi constater vos avancées et savoir si vous avez atteint vos objectifs.



#### Cours magistraux

Il existe des preuves scientifiques de l'utilité de l'observation par un tiers expert. La méthode "Learning from an Expert" renforce les connaissances et la mémoire, et donne confiance dans les futures décisions difficiles.



#### Guides d'action rapide

À TECH nous vous proposons les contenus les plus pertinents du cours sous forme de feuilles de travail ou de guides d'action rapide. Un moyen synthétique, pratique et efficace pour vous permettre de progresser dans votre apprentissage.



06

# Diplôme

Le Certificat en Actualisation sur la Pathologie des Annexes Placentaires et Foetales et ses Principales Urgences Obstétricales pour les Sages-femmes garantit, outre la formation la plus rigoureuse et la plus actualisée, l'accès à un diplôme de Certificat délivré par TECH Université Technologique.





“

*Finalisez cette formation avec succès et recevez votre diplôme universitaire sans avoir à vous soucier des déplacements ou des démarches administratives”*

Ce **Certificat en Actualisation sur la Pathologie des Annexes Placentaires et Fœtales et ses Principales Urgences Obstétricales pour les Sages-femmes** contient le programme scientifique le plus complet et actualisé du marché.

Après avoir passé l'évaluation, l'étudiant recevra par courrier\* avec accusé de réception son diplôme de **Certificat** délivrée par **TECH Université Technologique**.

Le diplôme délivré par **TECH Université Technologique** indiquera la note obtenue lors du Certificat, et répond aux exigences communément demandées par les bourses d'emploi, les concours et les commissions d'évaluation des carrières professionnelles.

Diplôme: **Certificat en Actualisation sur la Pathologie des Annexes Placentaires et Fœtales et ses Principales Urgences Obstétricales pour les Sages-femmes**

Modalité: **en ligne**

Durée: **6 semaines**



\*Si l'étudiant souhaite que son diplôme version papier possède l'Apostille de La Haye, TECH EDUCATION fera les démarches nécessaires pour son obtention moyennant un coût supplémentaire.



## Certificat

Actualisation sur la Pathologie des Annexes Placentaires et Foetales et ses Principales Urgences Obstétricales pour les Sages-femmes

- » Modalité: en ligne
- » Durée: 6 semaines
- » Qualification: TECH Université Technologique
- » Horaire: à votre rythme
- » Examens: en ligne

# Certificat

Actualisation sur la Pathologie des Annexes Placentaires et Foétales et ses Principales Urgences Obstétricales pour les Sages-femmes

