

Certificat

Accouchement Pathologique:
Accouchement Instrumental,
Césarienne et Accouchement
par le Siège pour Sages-femmes



Certificat

Accouchement Pathologique: Accouchement Instrumental, Césarienne et Accouchement par le Siège pour Sages-femmes

- » Modalité: en ligne
- » Durée: 6 semaines
- » Qualification: TECH Université Technologique
- » Intensité: 16h/semaine
- » Horaire: à votre rythme
- » Examens: en ligne

Accès au site web: www.techtute.com/fr/infirmierie/cours/accouchement-pathologique-accouchement-instrumental-cesarienne-accouchement-siege-sages-femmes

Accueil

01

Présentation

page 4

02

Objectifs

page 8

03

Direction de la formation

page 12

04

Structure et contenu

page 20

05

Méthodologie

page 24

06

Diplôme

page 32

01

Présentation

Des publications scientifiques rapportent qu'un enfant sur cinq est né par césarienne. Ces chiffres dépassent les recommandations de l'Organisation Mondiale de la Santé. Dans ce contexte, les sages-femmes doivent connaître les dernières avancées en matière de méthodes et de procédures de diagnostic pour les différentes variantes de l'accouchement: vaginal, par le siège ou instrumental. En ce sens, TECH a créé un diplôme qui se concentre sur ces interventions, leur étiologie et la prise en charge des patients. Un programme qui permettra également au professionnel de se mettre à jour sur les Césariennes ou les lésions obstétricales du sphincter anal. Le tout dans un format 100% en ligne et avec une vaste bibliothèque de ressources multimédias.





“

*Une Certificat 100% en ligne avec les
meilleurs spécialistes des principales
variantes de l'accouchement normal"*

L'un des critères retenus pour le choix d'une césarienne est le risque pour la mère ou l'enfant d'une position d'accouchement difficile. L'évaluation des spécialistes et les preuves scientifiques ont marqué cette décision qui, en d'autres occasions, entraîne une guérison beaucoup plus compliquée pour la mère et peut conduire à une fibrose de la matrice.

Les scénarios larges qui se déroulent pendant l'accouchement et qui sont le quotidien des sages-femmes, qui doivent continuellement mettre à jour leurs connaissances sur les procédures de diagnostic, les techniques et les protocoles à suivre pendant l'accouchement. C'est pourquoi TECH a créé cette offre qui se penche sur la question de l'Accouchement Pathologique: Accouchement Instrumental, Césarienne et Accouchement par le Siège.

Un Certificat intensif de 6 semaines, qui permettra à l'étudiant d'étudier en profondeur les principales variations de l'accouchement normal et de son déclenchement: accouchement instrumental, par le siège ou par voie basse après une césarienne. Une partie importante sera consacrée à la pratique et aux considérations préalables à la césarienne, ainsi qu'aux techniques chirurgicales. De même, ce programme avancé offre au diplômé la possibilité d'approfondir de manière dynamique la rupture prématurée des membranes ou la réparation des déchirures périnéales.

Tout cela dans le cadre d'une option académique qui n'exige pas d'assiduité ni de cours à horaires fixes et qui s'adapte aux exigences du secteur des soins de santé. Il vous suffit d'un appareil électronique avec une connexion internet pour accéder à l'ensemble du programme d'études hébergé sur la plateforme virtuelle.

Ce **Certificat en Accouchement Pathologique: Accouchement Instrumental, Césarienne et Accouchement par le Siège pour Sages-femmes** contient le programme scientifique le plus complet et le plus actuel du marché. Les principales caractéristiques sont les suivantes:

- Le développement d'études de cas présentées par des spécialistes en Obstétrique
- Les contenus graphiques, schématiques et éminemment pratiques avec lesquels ils sont conçus fournissent des informations scientifiques et sanitaires essentielles à la pratique professionnelle
- Les exercices pratiques pour réaliser le processus d'auto évaluation pour améliorer l'apprentissage
- Il met l'accent sur les méthodologies innovantes
- Les cours théoriques, questions à l'expert, forums de discussion sur des sujets controversés et travail de réflexion individuel
- La possibilité d'accéder au contenu à partir de n'importe quel appareil fixe ou portable doté d'une connexion internet



Elle s'interroge sur les critères les plus récents utilisés en Obstétrique pour la prise en charge de l'accouchement par le siège"

“

Une formule de 150 heures d'enseignement intensif qui vous permettra de vous tenir au courant des données scientifiques sur le déclenchement de l'accouchement"

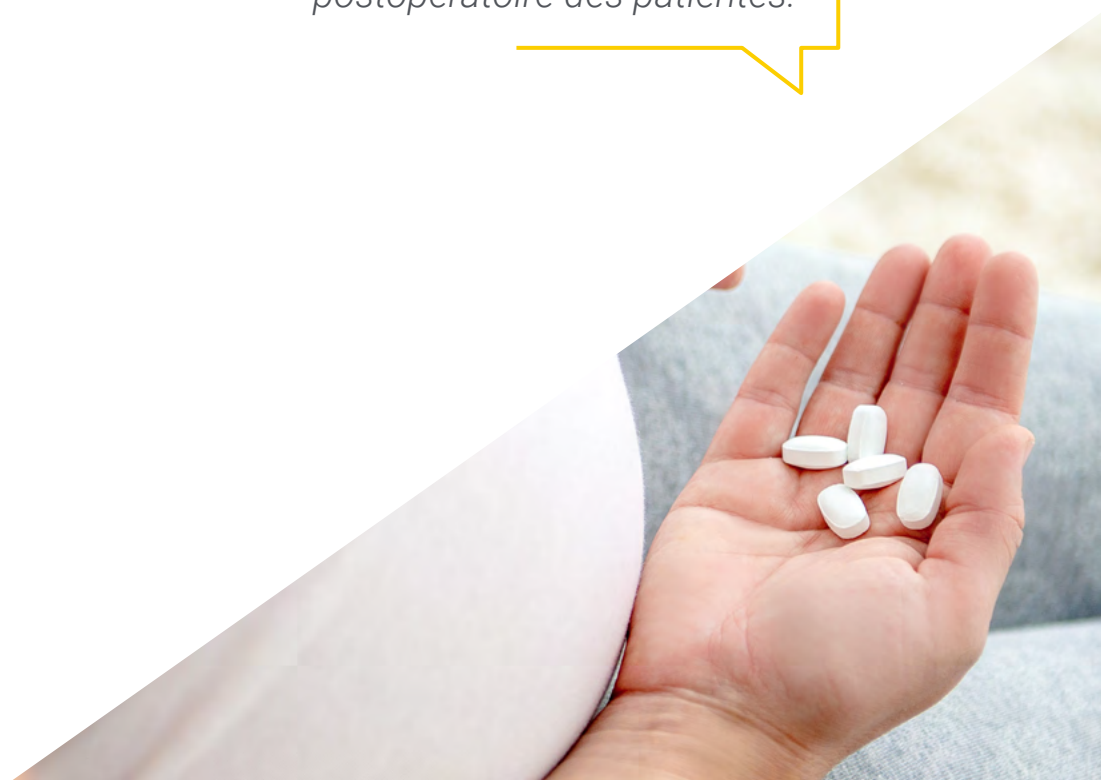
Le corps enseignant comprend des professionnels du domaine et qui apportent à cette formation l'expérience de leur travail, ainsi que des spécialistes reconnus de grandes sociétés et d'universités prestigieuses.

Grâce à son contenu multimédia développé avec les dernières technologies éducatives, les spécialistes bénéficieront d'un apprentissage situé et contextuel, ainsi, ils se formeront dans un environnement simulé qui leur permettra d'apprendre en immersion et de s'entraîner dans des situations réelles.

La conception de ce programme est axée sur l'Apprentissage par les Problèmes, grâce auquel le professionnel doit essayer de résoudre les différentes situations de la pratique professionnelle qui se présentent tout au long du programme. Pour ce faire, l'étudiant sera assisté d'un système innovant de vidéos interactives, créé par des experts reconnus.

Vous bénéficiez d'études de cas cliniques fournies par des spécialistes de l'approche des principales pathologies de la Puerpéralité.

Vous serez informé sur l'ensemble du déroulement d'une césarienne, y compris la prise en charge postopératoire des patientes.



02

Objectifs

Les outils pédagogiques utilisés par TECH dans tous ses diplômes permettent à l'étudiant d'obtenir une remise à niveau complète et attrayante. Ainsi, le professionnel qui obtient ce diplôme sera en mesure d'approfondir les critères établis pour la réalisation d'un accouchement instrumental ou vaginal ou les méthodes de déclenchement de l'accouchement. Par ailleurs, vous pourrez lever tous les doutes que vous pourriez avoir sur le programme d'études de ce programme auprès des enseignants spécialisés qui enseignent cette qualification.





“

Un Certificat axé sur la pratique qui vous permettra également d'approfondir des études de cas cliniques fournies par l'équipe enseignante"



Objectifs généraux

- ◆ Pour mettre à jour les connaissances sur l'instrumentation du premier trimestre de la gestation
- ◆ Intégrer les nouvelles connaissances sur les malformations fœtales, leurs causes et leur résolution lors d'une césarienne
- ◆ Se mettre à jour de la pathologie hémorragique au moment de la naissance en cas d'accouchement par le siège ou par césarienne

“

Perfectionnez vos compétences en matière de suivi et d'accouchement après une lésion du sphincter anal grâce à ce Certificat"





Objectifs spécifiques

- ◆ Connaître de manière détaillée les différents modes de déclenchement de l'accouchement, qu'il soit spontané, provoqué ou par rupture prématurée des membranes, est essentiel dans le travail de la sage-femme, car toutes les femmes enceintes passeront par ce processus
- ◆ Apprendre ce qu'est un accouchement non euthocène est de la plus haute importance pour que la sage-femme ait les compétences et les connaissances nécessaires pour orienter les patientes et conseiller les obstétriciens de manière optimale
- ◆ Sensibiliser aux principaux protocoles pour les femmes enceintes atteintes de streptocoques du groupe B au cours du troisième trimestre de la grossesse

03

Direction de la formation

TECH a pour philosophie de fournir la plus haute qualité dans toutes ses formations. Par conséquent, elle sélectionne soigneusement tous les professeurs qui enseignent les programmes. Ainsi, l'étudiant aura accès à un diplôme préparé par une équipe de sages-femmes spécialisées en obstétrique et en gynécologie, dont l'expérience professionnelle dans les hôpitaux concernés se reflète dans le programme de cette formule pédagogique innovante.



“

Des sages-femmes spécialisées en Obstétrique et Gynécologie seront chargées de vous offrir la meilleure remise à niveau sur le paysage académique de l'Accouchement Pathologique”

Directeur invité internationa

La Dr Christelle Vauloup Fellous est une virologue de renommée internationale qui a été **Vice-Présidente du Groupe de Recherche sur les Infections pendant la Grossesse (GRIG)** en France. Elle a été membre de sociétés scientifiques prestigieuses, telles que la **Société Européenne de Virologie Clinique**, la **Société Française de Microbiologie (SFL)** et la **Société Française de Pathologie Infectieuse (SPILF)**.

Elle a également été **Coordinatrice du Centre National de Référence (CNR) pour les Infections de Rubéole Materno-fœtales**, où elle a joué un rôle crucial dans la centralisation et l'amélioration des diagnostics liés à cette maladie. Il a également été **Responsable du Laboratoire National de Référence pour la Rubéole de l'Organisation Mondiale de la Santé (OMS)**, consolidant ainsi sa position d'autorité dans l'investigation et la gestion des **Infections Virales** affectant les **femmes enceintes** et leurs enfants.

Outre ses responsabilités dans le domaine de la **Rubéole**, elle est devenue une figure incontournable du **diagnostic sérologique et prénatal** dans les **hôpitaux en France**. En effet, ses travaux dans ce domaine lui ont permis d'améliorer significativement la détection et le traitement des **infections pendant la grossesse**. Elle est également membre actif de plusieurs **groupes de travail du Ministère de la Santé en France**, où elle a contribué à la mise en place de protocoles de **détection systématique du Cytomégalo virus (CMV)** chez les **donneurs de gamètes et d'embryons**, ainsi que chez les **femmes enceintes**.

Tout au long de sa carrière, la Dr Christelle Vauloup Fellous a été un **auteure et un chercheuse** prolifique, avec des publications de premier plan explorant des sujets tels que le **transfert transplacentaire d'anticorps neutralisants anti-SARS-CoV-2** et la **prévalence de la toxoplasmose maternelle et congénitale**. À cet égard, ses travaux ont eu un impact direct sur l'amélioration de la **santé maternelle et fœtale** dans le monde.



Dra. Vauloup Fellous, Christelle

- ♦ Vice-présidente du Groupe de Recherche sur les Infections pendant la Grossesse (GRIG), France
- ♦ Coordinatrice du Centre National de Référence (CNR) pour les Infections Rubéolaires Materno-Fœtales
- ♦ Responsable du Laboratoire National de Référence de l'OMS pour la Rubéole
- ♦ Responsable du Diagnostic Sérologique et Prénatal dans les Hôpitaux
- ♦ Membre du Groupe de Travail sur la Détection du Cytomégalovirus chez les Donneurs de Gamètes et d'Embryons (Ministère de la Santé en France)
- ♦ Membre du Groupe de Travail sur la Détection Systématique de l'Infection à CMV au cours de la Grossesse (Ministère de la Santé en France)
- ♦ Membre du Groupe de travail sur la Mise en œuvre de la Déclaration Obligatoire de la Rubéole (Ministère de la Santé en France)
- ♦ Membre du Groupe de Travail sur la Prévention de l'Infection à Cytomégalovirus chez les Femmes Enceintes (Ministère de la Santé en France)
- ♦ Doctorat en Virologie de l'Université Pierre et Marie Curie
- ♦ Master en Sciences, Virologie Médicale, Université Denis Diderot, France
- ♦ Licence en Pharmacie de l'Université de Paris-Sud
- ♦ Licence en Biologie de l'Université Paris-Sud
- ♦ Membre de :
 - ♦ Société Française de Microbiologie (SFL)
 - ♦ Société Francophone de Pathologie Infectieuse (SPILF)
 - ♦ Société Européenne de Virologie Clinique



Grâce à TECH, vous pourrez apprendre avec les meilleurs professionnels du monde”

Directeur invité international

La Dr Leah McCoy est **Infirmière Sage-femme** spécialisée et **Directrice du Programme de Formation des Infirmières Sages-femmes** à la Clinique Mayo, à Minnesota, aux États-Unis. Elle s'efforce d'offrir aux infirmières une voie innovante vers une carrière de **sage-femme**. Soucieuse de garantir la qualité des soins, elle se consacre à la supervision de la sécurité des patientes.

Après une longue carrière d'infirmière en Obstétrique, elle s'est spécialisée dans la **dilatation du col de l'utérus en ambulatoire**, la gestion des hémorragies post-partum et les urgences **obstétriques**. L'une de ses principales responsabilités a été les soins d'accouchement, mais elle a également participé aux **soins prénataux** et aux soins de santé généraux des femmes enceintes. En outre, elle a acquis de l'expérience en tant que formatrice pour les professionnels qui souhaitent se spécialiser dans cette branche des soins infirmiers.

Par ailleurs, la Dr Leah McCoy a servi dans le **Corps des Infirmières de la Marine** des États-Unis. Après avoir travaillé pendant plusieurs années comme sage-femme, elle a décidé d'élargir ses connaissances et s'est engagée avec la motivation de voyager tout en rendant service à son pays. Forte d'une expertise reconnue, elle est également membre du **Conseil de Certification des Sages-femmes des États-Unis** et membre du **Collège Américain des Infirmières Sages-femmes**.

Dans le domaine de la recherche, elle a travaillé sur plusieurs projets dans le domaine de l'**Obstétrique**. Certaines des études auxquelles elle a participé portaient sur l'analyse de la prise de poids pendant la gestation ou sur l'application de l'auscultation intermittente chez les femmes à faible risque. Elle a également collaboré à un projet visant à réduire la durée de l'induction du travail dans le but de réduire de 10 % la durée du séjour avant l'accouchement.



Dr McCoy, Leah

- Directora del Programa Educación en Enfermería Obstétrica de la Clínica Mayo, Minnesota, EE. UU
- Enfermera del Departamento de Obstetricia y Ginecología de la Clínica Mayo
- Instructora del Área de Obstetricia y Ginecología de la Clínica Mayo
- Doctorado en Enfermería Obstétrica por la Universidad Baylor
- Graduada en Enfermería por la Universidad Marquette
- Miembro de: Colegio Americano de Enfermeras Obstetras, Cuerpo de Enfermeras de la Marina de los Estados Unidos

“

Grâce à TECH, vous pourrez apprendre avec les meilleurs professionnels du monde”

Direction



Mme Hernando Orejudo, Isabel

- ♦ Infirmière spécialiste en Gynécologie et Obstétrique
- ♦ Sage-femme Hôpital Clinique San Carlos
- ♦ Infirmière en Consultation Externe. Hôpital Universitaire La Paz
- ♦ Diplôme Universitaire en Infirmierie Université Autonome de Madrid

Professeurs

Mme Hernández Lachehab, Sonia

- ♦ Infirmière du Service de Soins Ruraux à Madrid
- ♦ Sage-Femme à l'Hôpital Universitaire Clinique San Carlos de Madrid
- ♦ Infirmière en Soins Primaires chez SERMAS
- ♦ Diplômée en Soins Infirmiers à l'Université de Alcalá
- ♦ Infirmière aux Urgences Extrahospitalières
- ♦ Spécialiste en Obstétrique et Gynécologie / Sage-femme par l'Unidad Docente de Madrid
- ♦ Spécialiste Universitaire en Processus d'Intervention Infirmière pour les Patients Pédiatriques en Situation à Risque

Mme De la Torre Arandilla, Ana

- ♦ Sage-femme au Service d'Obstétrique de l'Hôpital Universitaire Puerta De Hierro
- ♦ Sage-femme à l'Hôpital Clinique San Carlos
- ♦ Spécialiste Obstétrique-Gynécologique par l'Hôpital Universitaire Puerta de Hierro
- ♦ Professeure à l'Académie CTO
- ♦ Membre de l'équipe de recherche de la thèse de doctorat "Application clinique de la science infirmière, réalité actuelle ou tâche en suspens?" à l'Hôpital Universitaire de La Paz
- ♦ Licence en Soins Infirmiers de l'Université Autonome de Madrid



M. Márquez Espinar, Gumersindo

- ◆ Sage-femme à l'Hôpital Clinique San Carlos, Madrid
- ◆ Professeure à l'Université Pontificale de Salamanque
- ◆ Licence en Soins Infirmiers
- ◆ Licence en Podologie
- ◆ Master en Recherche dans le domaine des Soins

Mme De Miguel González, María José

- ◆ Infirmière à l'unité Obstétrique et Gynécologie de l'Hôpital Clinique San Carlos
- ◆ Infirmière Assistante à l'Hôpital Clinique San Carlos
- ◆ Infirmière à l'Université de Salamanque

“

Profitez de l'occasion pour découvrir les dernières avancées dans ce domaine et les appliquer à votre pratique quotidienne”

04

Structure et contenu

Le plan d'études de ce Certificat offre une vue d'ensemble académique des principales variations de l'accouchement normal et du début du travail, générant ainsi une mise à jour complète très utile pour la pratique des sages-femmes. En plus, ce programme s'étend considérablement sur la mère porteuse de streptocoques du groupe B, son diagnostic et les dernières avancées en matière de traitement, tant pour la femme que pour le nouveau-né. Tout cela grâce à une bibliothèque virtuelle à laquelle vous pouvez accéder à tout moment de la journée, à partir d'un appareil électronique doté d'une connexion internet.



“

Grâce au système de Relearning, vous pourrez progresser dans le programme d'une manière beaucoup plus naturelle et réduire les longues heures d'étude"

Module 1. Variations de l'accouchement normal et du début du travail.
Mère porteuse du streptocoque du groupe B

- 1.1. Accouchement instrumental
 - 1.1.1. Concept
 - 1.1.2. Indications
 - 1.1.3. Contre-indications
 - 1.1.4. Critères d'utilisation des différents instruments
 - 1.1.4.1. Forceps
 - 1.1.4.2. Spatules Thierry
 - 1.1.4.3. Ventouse
- 1.2. Accouchement par le siège
 - 1.2.1. Concept
 - 1.2.2. Classification
 - 1.2.3. Étiologie
 - 1.2.4. Diagnostic
 - 1.2.5. Critères d'accouchement par voie vaginale et prise en charge de celui-ci
- 1.3. Accouchement par voie vaginale après une césarienne
 - 1.3.1. Choix de la voie d'accouchement
 - 1.3.2. Contre-indications à l'accouchement par voie vaginale en cas de césarienne antérieure
 - 1.3.3. Césarienne programmée
 - 1.3.4. Induction de l'accouchement
- 1.4. Maturation du col de l'utérus et déclenchement du travail
 - 1.4.1. Concept
 - 1.4.2. Indications
 - 1.4.3. Contre-indications
 - 1.4.4. Risques du déclenchement
 - 1.4.5. Méthodes de déclenchement du travail



- 1.5. Hydrops foetal
 - 1.5.1. Concept
 - 1.5.1.1. Hydrops immune
 - 1.5.1.2. Hydrops non immune
 - 1.5.2. Physiopathologie
 - 1.5.3. Diagnostic
 - 1.5.4. Manipulation clinique
- 1.6. Mère porteuse d'un streptocoque du groupe B (SGB)
 - 1.6.1. Concept
 - 1.6.2. Prélèvement d'échantillon et dépistage
 - 1.6.3. Traitement
 - 1.6.4. Prise en charge des nouveau-nés nés d'une mère porteuse du SGB
- 1.7. Césarienne
 - 1.7.1. Indications
 - 1.7.2. Classification
 - 1.7.3. Considérations avant la césarienne
 - 1.7.4. Technique chirurgicale
 - 1.7.5. Gestion postopératoire
- 1.8. Version céphalique externe
 - 1.8.1. Concept
 - 1.8.2. Indications
 - 1.8.3. Contre-indications
 - 1.8.4. Technique et procédure complètes
 - 1.8.5. Complications
 - 1.8.5.1. Méthodes pharmacologiques
 - 1.8.5.2. Méthodes non pharmacologiques
- 1.9. Rupture prématurée des membranes
 - 1.9.1. Étiologie
 - 1.9.2. Diagnostic
 - 1.9.3. Rupture prématurée des membranes avant le terme
 - 1.9.4. Rupture prématurée des membranes à terme
- 1.10. Lésion obstétricale du sphincter anal
 - 1.10.1. Prévention
 - 1.10.2. Classification
 - 1.10.2.1. Déchirure du troisième degré
 - 1.10.2.2. Déchirure du quatrième degré
 - 1.10.3. Réparation des déchirures périnéales
 - 1.10.4. Suivi et accouchement après une lésion du sphincter anal



Découvrez les dernières données scientifiques sur l'utilisation pharmacologique de la version céphalique externe"

05

Méthodologie

Ce programme de formation offre une manière différente d'apprendre. Notre méthodologie est développée à travers un mode d'apprentissage cyclique: ***el Relearning***.

Ce système d'enseignement s'utilise, notamment, dans les Écoles de Médecine les plus prestigieuses du monde. De plus, il a été considéré comme l'une des méthodologies les plus efficaces par des magazines scientifiques de renom comme par exemple le ***New England Journal of Medicine***.



“

Découvrez le Relearning, un système qui laisse de côté l'apprentissage linéaire conventionnel au profit des systèmes d'enseignement cycliques: une façon d'apprendre qui a prouvé son énorme efficacité, notamment dans les matières dont la mémorisation est essentielle"

À TECH, School nous utilisons la Méthode des cas

Dans une situation clinique donnée: que doit faire un professionnel? Tout au long du programme, vous serez confronté à de multiples cas cliniques simulés, basés sur des patients réels, dans lesquels vous devrez enquêter, établir des hypothèses et finalement résoudre la situation. Il existe de nombreux faits scientifiques prouvant l'efficacité de cette méthode. Les personnels infirmiers apprennent mieux, plus rapidement et plus durablement dans le temps.

Avec TECH, le personnel infirmier fait l'expérience d'une méthode d'apprentissage qui révolutionne les fondements des universités traditionnelles du monde entier.



Selon le Dr Gérvas, le cas clinique est la présentation commentée d'un patient, ou d'un groupe de patients, qui devient un "cas", un exemple ou un modèle illustrant une composante clinique particulière, soit en raison de son pouvoir pédagogique, soit en raison de sa singularité ou de sa rareté. Il est essentiel que le cas soit ancré dans la vie professionnelle réelle, en essayant de recréer les véritables conditions de la pratique professionnelle des soins infirmiers.

“

Saviez-vous que cette méthode a été développée en 1912 à Harvard pour les étudiants en Droit? La méthode des cas consiste à présenter aux apprenants des situations réelles complexes pour qu'ils s'entraînent à prendre des décisions et pour qu'ils soient capables de justifier la manière de les résoudre. En 1924, elle a été établie comme une méthode d'enseignement standard à Harvard"

L'efficacité de la méthode est justifiée par quatre acquis fondamentaux:

1. Les personnels infirmiers qui suivent cette méthode parviennent non seulement à assimiler les concepts, mais aussi à développer leur capacité mentale au moyen d'exercices pour évaluer des situations réelles et appliquer leurs connaissances.
2. L'apprentissage est solidement traduit en compétences pratiques, ce qui permet au professionnel des soins infirmiers une meilleure intégration des connaissances dans le domaine hospitalier ou des soins de santé primaires.
3. L'assimilation des idées et des concepts est rendue plus facile et plus efficace, grâce à l'utilisation de situations issues de la réalité.
4. Le sentiment d'efficacité de l'effort investi devient un stimulus très important pour les étudiants, qui se traduit par un plus grand intérêt pour l'apprentissage et une augmentation du temps passé à travailler sur le cours.

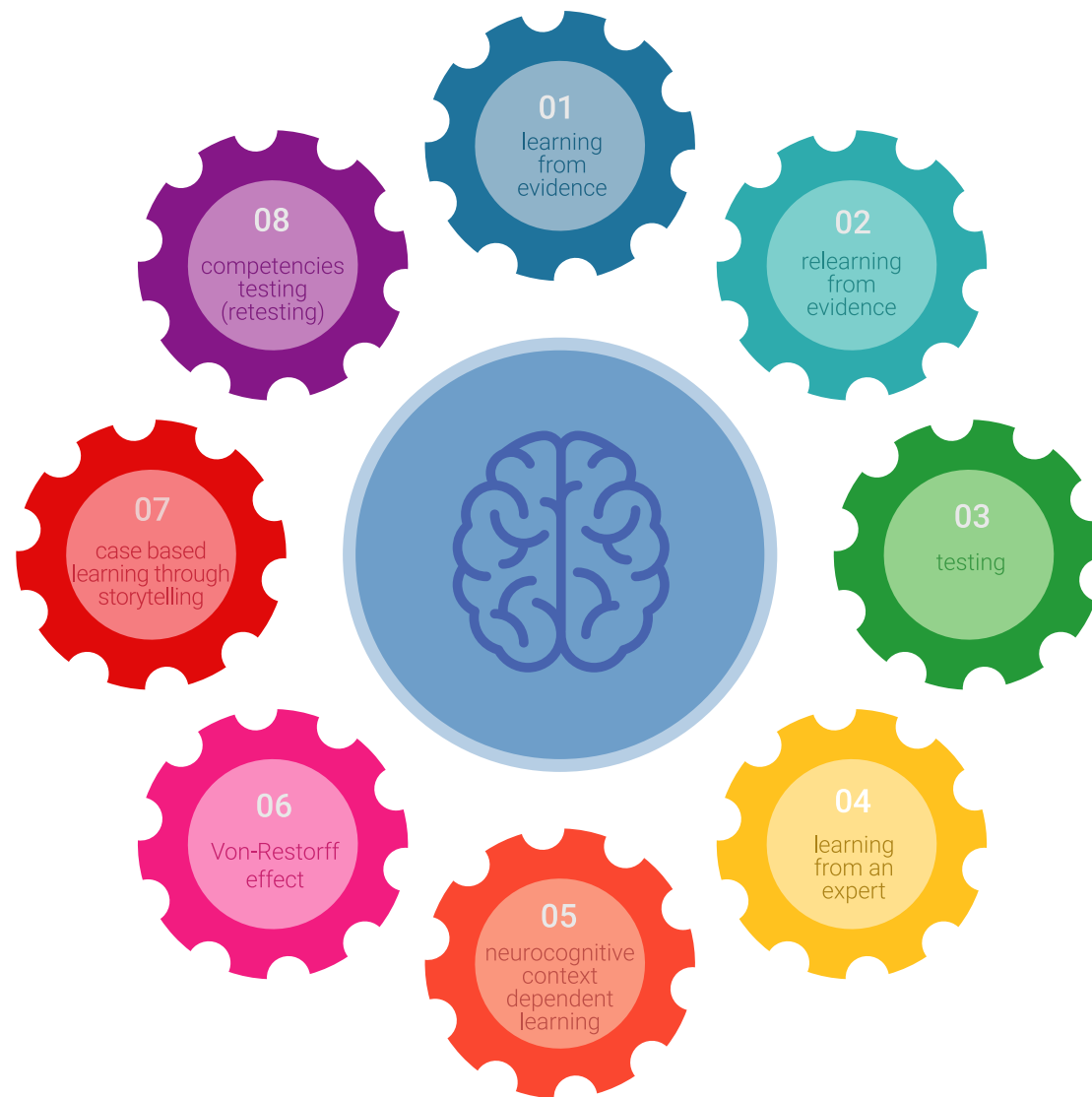


Relearning Methodology

TECH renforce l'utilisation de la méthode des cas avec la meilleure méthodologie d'enseignement 100% en ligne du moment: Relearning.

Notre Université est la première au monde à combiner l'étude de cas cliniques avec un système d'apprentissage 100% en ligne basé sur la pratique et combinant un minimum de 8 éléments différents dans chaque cours. Ceci représente une véritable révolution par rapport à une simple étude et analyse de cas.

Le personnel infirmier apprendra à travers des études de cas réels ainsi qu'en s'exerçant à résoudre des situations complexes dans des environnements d'apprentissage simulés. Ces simulations sont développées à l'aide de logiciels de pointe pour faciliter l'apprentissage par immersion.



Selon les indicateurs de qualité de la meilleure université en ligne du monde hispanophone (Columbia University). La méthode Relearning, à la pointe de la pédagogie mondiale, a réussi à améliorer le niveau de satisfaction globale des professionnels finalisant leurs études.

Grâce à cette méthodologie, nous avons formé plus de 175.000 infirmiers avec un succès sans précédent et ce dans toutes les spécialités, quelle que soit la charge pratique. Notre méthodologie d'enseignement est développée dans un environnement très exigeant, avec un corps étudiant universitaire au profil socio-économique élevé et dont l'âge moyen est de 43,5 ans.

Le Relearning vous permettra d'apprendre plus facilement et de manière plus productive tout en vous impliquant davantage dans votre spécialisation, en développant un esprit critique, en défendant des arguments et en contrastant les opinions: une équation directe vers le succès.

Dans notre programme, l'apprentissage n'est pas un processus linéaire mais il se déroule en spirale (nous apprenons, désapprenons, oublions et réapprenons). Par conséquent, ils combinent chacun de ces éléments de manière concentrique.

Selon les normes internationales les plus élevées, la note globale de notre système d'apprentissage est de 8,01.



Ce programme offre le meilleur matériel pédagogique, soigneusement préparé pour les professionnels:



Support d'étude

Tous les contenus didactiques sont créés par les spécialistes qui vont enseigner le programme universitaire, spécifiquement pour lui, de sorte que le développement didactique est vraiment spécifique et concret.

Ces contenus sont ensuite appliqués au format audiovisuel, pour créer la méthode de travail TECH en ligne. Tout cela, élaboré avec les dernières techniques afin d'offrir des éléments de haute qualité dans chacun des supports qui sont mis à la disposition de l'apprenant.



Techniques et procédures infirmières en vidéo

Nous vous rapprochons des dernières techniques, des dernières avancées pédagogiques à l'avant-garde des techniques actuelles des soins infirmiers. Tout cela, à la première personne, expliqué et détaillé rigoureusement pour atteindre une compréhension complète et une assimilation optimale. Et surtout, vous pouvez les visionner autant de fois que vous le souhaitez.



Résumés interactifs

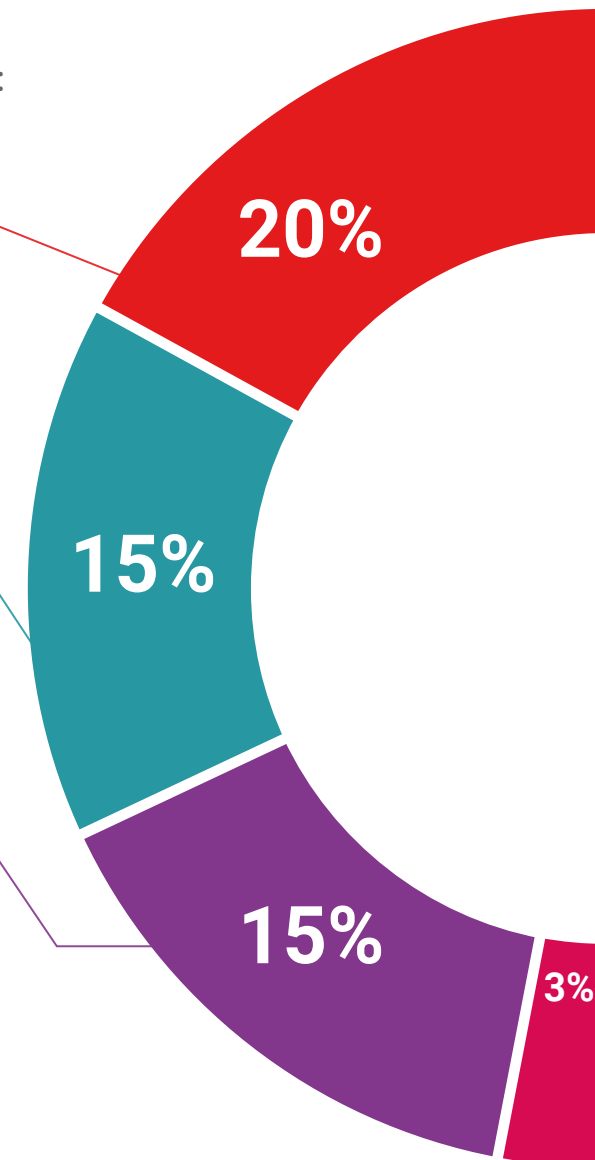
Nous présentons les contenus de manière attrayante et dynamique dans des dossiers multimédias comprenant des fichiers audios, des vidéos, des images, des diagrammes et des cartes conceptuelles afin de consolider les connaissances.

Ce système éducatif unique pour la présentation de contenu multimédia a été récompensé par Microsoft en tant que "European Success Story".



Bibliographie complémentaire

Articles récents, documents de consensus et directives internationales, entre autres. Dans la bibliothèque virtuelle de TECH, l'étudiant aura accès à tout ce dont il a besoin pour compléter sa formation.





Études de cas dirigées par des experts

Un apprentissage efficace doit nécessairement être contextuel. Pour cette raison, TECH présente le développement de cas réels dans lesquels l'expert guidera l'étudiant à travers le développement de la prise en charge et la résolution de différentes situations: une manière claire et directe d'atteindre le plus haut degré de compréhension.



Testing & Retesting

Nous évaluons et réévaluons périodiquement vos connaissances tout au long du programme, par le biais d'activités et d'exercices d'évaluation et d'auto-évaluation: vous pouvez ainsi constater vos avancées et savoir si vous avez atteint vos objectifs.



Cours magistraux

Il existe des preuves scientifiques de l'utilité de l'observation par un tiers expert. La méthode "Learning from an Expert" renforce les connaissances et la mémoire, et donne confiance dans les futures décisions difficiles.



Guides d'action rapide

À TECH nous vous proposons les contenus les plus pertinents du cours sous forme de feuilles de travail ou de guides d'action rapide. Un moyen synthétique, pratique et efficace pour vous permettre de progresser dans votre apprentissage.



06 Diplôme

Le Certificat en Accouchement Pathologique: Accouchement Instrumental, Césarienne et Accouchement par le Siège pour Sages-femmes vous garantit, en plus de la formation la plus rigoureuse et la plus actuelle, l'accès à un diplôme universitaire de Certificat délivré par TECH Université Technologique.



“

Terminez ce programme avec succès et recevez votre diplôme sans avoir à vous soucier des déplacements ou des formalités administratives”

Ce **Certificat en Accouchement Pathologique: Accouchement Instrumental, Césarienne et Accouchement par le Siège pour Sages-femmes** contient le programme scientifique le plus complet et le plus actuel du marché.

Après avoir réussi l'évaluation, l'étudiant recevra par courrier postal* avec accusé de réception son correspondant diplôme de **Certificat** délivré par **TECH Université Technologique**.

Le diplôme délivré par **TECH Université Technologique** indiquera la note obtenue lors du Certificat, et répond aux exigences communément demandées par les bourses d'emploi, les concours et les commissions d'évaluation des carrières professionnelles.

Diplôme: **Certificat en Accouchement Pathologique: Accouchement Instrumental, Césarienne et Accouchement par le Siège pour Sages-femmes**

N° d'heures officielles: **150 h.**



*Si l'étudiant souhaite que son diplôme version papier possède l'Apostille de La Haye, TECH EDUCATION fera les démarches nécessaires pour son obtention moyennant un coût supplémentaire.

future

santé confiance personnes

éducation information tuteurs

garantie accréditation enseignement

institutions technologie apprentissage

communauté engagement

service personnalisé innovation

connaissance présent qualité

en ligne formation

développement institutions

classe virtuelle langues

tech université
technologique

Certificat

Accouchement Pathologique:
Accouchement Instrumental,
Césarienne et Accouchement
par le Siège pour Sages-femmes