

Tirocinio Infermieristica in Medicina Interna



tech



tech

Tirocinio
Infermieristica in Medicina Interna

Indice

01

Introduzione

pag. 4

02

Perché svolgere questo
Tirocinio?

pag. 6

03

Obiettivi

pag. 8

04

Pianificazione
dell'insegnamento

pag. 10

05

Dove posso svolgere
il Tirocinio?

pag. 12

06

Condizioni generali

pag. 18

07

Titolo

pag. 20

01 Introduzione

L'evoluzione nelle procedure di infermieristica e i progressi della tecnologia medica rendono imprescindibile che i professionisti del settore che operano nel servizio di medicina interna mantengano in costante aggiornamento le proprie conoscenze, al fine di fornire un'assistenza basata sulle ultime evidenze scientifiche. Per renderlo possibile, TECH propone questo Tirocinio che permetterà al professionista di sviluppare al massimo le proprie potenzialità e la propria crescita nell'area dell'Infermieristica in Medicina Interna. Gli studenti avranno l'opportunità di trattare pazienti affetti da patologie diverse e multi-patologiche con il supporto dei migliori infermieri, utilizzando le tecniche più recenti basate sull'evidenza scientifica, e ottenendo risultati che prima sarebbero stati difficili da raggiungere. Tutto ciò, dopo 3 settimane di studio in modalità 100% pratico supportato da prestigiosi professionisti.



Questo non è un altro semplice tirocinio. Si tratta dell'opportunità che stavi aspettando per acquisire le conoscenze necessarie e posizionarti come professionista di riferimento nel settore. Non lasciartela sfuggire"





Nell'ambito della medicina interna, l'infermiere non deve possedere solamente conoscenze teoriche. Risulta altrettanto importante che sappia metterle in pratica quotidianamente. Per tale ragione, con questa proposta accademica TECH rompe le fondamenta dell'istruzione tradizionale, offrendo all'esperto di questa disciplina la possibilità di portare sul proprio posto di lavoro gli approcci, le cure e i trattamenti più recenti in questa complessa area del sapere. Sulla base di una modalità di studio innovativa, che consiste in un tirocinio di 3 settimane presenziale, gli studenti saranno coinvolti nelle dinamiche assistenziali in modo rigoroso ed esaustivo.

In particolare, questo tirocinio è stato progettato per consentire agli studenti di apprendere nuovi protocolli assistenziali per la gestione di pazienti con malattie cardiovascolari, neuropatologie, insufficienze renali e altre patologie croniche. In questo modo, approfondiranno l'assistenza infermieristica prima e dopo le procedure diagnostiche nelle unità ospedaliere. Esamineranno inoltre le risorse materiali necessarie e più aggiornate per affrontare le diverse complicazioni. Allo stesso tempo, analizzeranno la tecnica della gasometria arteriosa nel paziente allettato, l'uso degli inalatori e le relative differenze a seconda dei casi, e integreranno le procedure per affrontare nella pratica le diverse patologie associate alla sindrome metabolica nella pratica quotidiana.

Tutte queste competenze saranno sviluppate attraverso l'integrazione dello studente nei servizi di medicina interna di ospedali di fama internazionale. In queste strutture si confronteranno con professionisti di spicco nel proprio campo di interesse. Allo stesso tempo, disporranno di un assistente tutor che guiderà il loro apprendimento in modo personalizzato e controllerà il ritmo dei suoi progressi dal lunedì al venerdì, per 8 ore. Si tratta di una grande opportunità che non solo amplierà le competenze dell'infermiere, ma aprirà anche le porte a un promettente futuro professionale. Il tutto, con l'approvazione e il prestigio accademico di TECH.

02

Perché svolgere questo Tirocinio?

Gli attuali sviluppi delle tecnologie e delle tecniche di lavoro nel settore sanitario, e in particolare nell'ambito dell'Infermieristica in Medicina Interna, consentono un recupero più rapido e di migliore qualità per il paziente. La realizzazione di questa assistenza in modo ottimale dipende da un'ampia gamma di competenze pratiche. Per tale ragione, TECH offre una qualifica pratica di eccellenza, composta da un tirocinio presenziale presso una prestigiosa struttura medica e da risultati approfonditi nell'ambito della disciplina in questione. Inoltre, lo studente interagirà direttamente con i pazienti e discuterà con i maggiori esperti in ambienti professionali altamente specializzati.



Con l'aiuto di questo Tirocinio, potrai accedere a istituzioni ospedaliere all'avanguardia e acquisirai esperienze professionali elevate che si rifletteranno nel tuo curriculum e nelle opportunità di lavoro"

1. Aggiornare le proprie conoscenze sulla base delle più recenti tecnologie disponibili

L'Infermieristica in Medicina Interna fa sempre più affidamento su tecnologie olistiche che facilitano la cura completa dei pazienti ricoverati negli istituti ospedalieri. La gestione di tutti questi strumenti dipende da conoscenze aggiornate che saranno a disposizione dello studente, in modo pratico, durante le 3 settimane di preparazione.

2. Approfondire nuove competenze dall'esperienza dei migliori specialisti

Grazie a questo programma presenziale, gli studenti di TECH acquisiranno competenze pratiche a fianco dei principali esperti di Infermieristica in Medicina Interna. Essi condivideranno le loro esperienze, discuteranno con lo studente casi e procedure e dando loro accesso a pazienti reali. Inoltre, questa modalità di studio prevede la nomina di un tutor strutturato che lo supporterà durante l'intero processo educativo in modo professionale.

3. Accedere ad ambienti prestigiosi nel campo dell'Infermieristica

I centri selezionati per questo Tirocinio possiedono un alto livello di riconoscimento nel campo dell'Infermieristica. TECH ha selezionato questi istituti ospedalieri per i loro molteplici risultati in termini di assistenza e applicazione delle nuove tecnologie. Nel corso di questa esperienza lo studente potrà vedere la competitività e la completezza del settore lavorativo in sole 3 settimane.



4. Mettere in pratica ciò che si è appreso fin dall'inizio

Questo programma è stato concepito, innanzitutto, affinché gli studenti non debbano preoccuparsi di assimilare grandi quantità di contenuti teorici. Anzi, la sua missione è che ogni studente possa accedere a un modello di apprendimento in modalità 100% pratica, compatibile con lo sviluppo dei propri interessi e delle proprie esigenze di aggiornamento nel campo dell'Infermieristica.

5. Ampliare le frontiere della conoscenza

TECH vanta una vasta gamma di accordi e collaborazioni. Grazie ad essi, fornirà ai propri studenti l'accesso a centri di rilevanza internazionale. In questo modo, ogni studente avrà l'opportunità di ampliare le proprie frontiere professionali e di confrontarsi con esperti che reso l'Infermieristica in Medicina Interna una specialità di alta qualità.



Avrai l'opportunità svolgere il tuo tirocinio all'interno di un centro di tua scelta"

03

Obiettivi

Questo Tirocinio di TECH ha l'obiettivo di fornire ai professionisti del settore infermieristico le conoscenze più efficaci e aggiornate nel campo dell'assistenza in medicina interna. Tutto ciò, mediante un tirocinio progettato con il massimo rigore clinico e scientifico e utilizzando come sede un ospedale di livello mondiale.



Obiettivi generali

- ♦ Aggiornare le conoscenze dei professionisti sulle procedure infermieristiche nella valutazione globale del paziente e comprendere il funzionamento del servizio di medicina interna e la sua organizzazione
- ♦ Conoscere le patologie più rilevanti, seguite dagli Infermieri nelle unità di Medicina Interna, nonché le terapie più pertinenti e aggiornate che possono essere fornite per loro
- ♦ Identificare le situazioni di emergenza in pazienti con TEV e aggiornare le procedure di azione a riguardo





Obiettivi specifici

- ◆ Identificare i cambiamenti clinici in diverse situazioni
- ◆ Aggiornare le conoscenze dell'infermiere in materia di assistenza infermieristica esperta relazionata con la sicurezza del paziente
- ◆ Approfondire l'assistenza infermieristica prima e dopo le procedure e le tecniche diagnostiche nell'unità di degenza di medicina interna
- ◆ Riconoscere le risorse materiali necessarie per la realizzazione delle diverse prove diagnostiche o terapeutiche
- ◆ Identificare misure che contribuiscano alla prevenzione di infezione nosocomiali e i problemi di salute maggiormente frequenti nei pazienti affetti da malattie croniche
- ◆ Conoscere le complicazioni che possano presentarsi in casi di diabete, per poterle anticipare ed evitare, o saper agire al momento della loro apparizione
- ◆ Padroneggiare il valore e l'importanza della corretta applicazione del registro infermieristico nel servizio di medicina interna, e descrivere le procedure di attuazione
- ◆ Gestire i cambiamenti di stile di vita che una persona affetta da diabete deve adottare per un buon controllo della malattia
- ◆ Distinguere i fattori di rischio modificabili e come affrontarli
- ◆ Incorporare le procedure di azione di fronte alle diverse malattie associate con la sindrome metabolica nella pratica quotidiana
- ◆ Conoscere la tecnica dell'emogasanalisi arteriosa nel paziente allettato
- ◆ Uso degli inalatori da parte del paziente e loro efficacia in ogni caso

04

Strutturazione del programma

Il Tirocinio di questo programma di assistenza infermieristica in medicina interna consiste in periodo di pratica della durata di 3 settimane, dal lunedì al venerdì, con 8 ore consecutive di pratica con un tutor assegnato. Grazie a questo tirocinio in modalità 100% pratica, l'infermiere potrà occuparsi di pazienti reali, sempre supportato da un team composto dai migliori esperti del settore. Questi ultimi si occuperanno di istruire gli studenti affinché possano applicare le procedure più recenti ed efficaci nella pratica quotidiana di questa professione.

In questa fase del ciclo di specializzazione, di carattere assolutamente pratico, le attività sono finalizzate allo sviluppo e al perfezionamento delle competenze necessarie per l'erogazione dell'assistenza sanitaria in ambiti e condizioni che richiedono un elevato livello di qualificazione, e che sono orientate alla preparazione specifica per l'esercizio dell'attività, in un ambiente di sicurezza per il paziente e di elevata performance professionale.

Si tratta indubbiamente di un'opportunità per imparare lavorando nell'ospedale innovativo del futuro, dove il monitoraggio in tempo reale della salute dei pazienti è al centro della cultura digitale dei suoi professionisti. Si tratta di un nuovo modo di intendere e integrare i processi sanitari, che rende i centri selezionati lo scenario didattico ideale per questa esperienza innovativa nel miglioramento delle competenze professionali mediche del XXI secolo.

La fase pratica prevede la partecipazione attiva dello studente che svolgerà le attività e le procedure di ogni area di competenza (imparare a imparare e imparare a fare), con l'accompagnamento e la guida del personale docente e degli altri compagni di corso che facilitano il lavoro di squadra e l'integrazione multidisciplinare come competenze trasversali per la pratica medica clinica (imparare a essere e imparare a relazionarsi).





Le procedure descritte di seguito costituiranno la base della parte pratica della formazione e la loro attuazione sarà soggetta alla disponibilità e al carico di lavoro del centro stesso; le attività proposte sono le seguenti:

Modulo	Attività Pratica
Informazioni generali sull'organizzazione del servizio di medicina interna e gestione di base dei pazienti affetti da malattie sconosciute	Applicare gli standard di procedure, attività e protocolli stabiliti nel reparto di Medicina Interna
	Definire, classificare, valutare le manifestazioni cliniche e applicare un trattamento specifico ai pazienti affetti da diversi disturbi di causa sconosciuta
	Comprendere le modalità di assistenza e il portafoglio di servizi che rientrano nelle competenze dell'infermiere in medicina interna: ricovero convenzionale, assistenza ambulatoriale e domiciliare, day hospital e altro
Strumenti e tecniche per gestione del paziente con sepsi e shock settico	Partecipare alla diagnosi clinica ed epidemiologica del paziente
	Sviluppare trattamenti di supporto, fisiopatologici ed eziologici per i pazienti con sepsi e shock settico
	Mettere in pratica le misure di prevenzione, monitoraggio e trattamento dell'assistenza infermieristica in situazioni di shock settico
	Utilizzare il piano di assistenza infermieristica in base alla patologia predominante
Strumenti e protocolli aggiornati per la gestione dei pazienti con insufficienza cardiaca e BPCO	Applicare le procedure e le tecniche infermieristiche standard nei pazienti con shock acuto e/o settico con insufficienza cardiaca acuta e/o cronica
	Attuare trattamenti farmacologici e non farmacologici per la BPCO stabile
	Attuare le cure palliative di assistenza in situazioni terminali
Strategie avanzate per la gestione dei pazienti con ictus in fase acuta o cronica e per la cura dei pazienti affetti da HIV	Partecipare al processo di riabilitazione delle persone con ICTUS
	Progettare l'assistenza infermieristica per i pazienti con ICTUS
	Collaborare nella diagnosi epidemiologica, clinica e di laboratorio dei pazienti affetti da HIV
	Attuare misure di prevenzione dell'infezione da HIV

05

Dove posso svolgere il Tirocinio?

La scelta dei centri clinici dove i professionisti potranno svolgere la propria esperienza pratica richiede una particolare dedizione, per cui TECH si concentra su quelle realtà che, oltre ad avere un riconosciuto prestigio nell'area di specializzazione, garantiscono un'esperienza altamente vantaggiosa per lo sviluppo del professionista. Per tale ragione il professionista che accederà a questo tirocinio otterrà con totale garanzia, tecniche e abilità che gli permetteranno di perfezionare le proprie competenze, realizzando un'esperienza arricchente che segnerà il suo futuro professionale.

“

I tirocini avranno luogo presso un prestigioso centro clinico specializzato in Infermieristica in Medicina Interna e saranno supportati da professionisti specializzati nel settore"





Infermieristica

Clinisalud

Paese Città
 Spagna Madrid

Indirizzo: Calle Pingüino, 23, 28047 Madrid

Centro di assistenza sanitario multidisciplinare

Ambiti pratici di competenza:

- diagnosi in Fisioterapia
- Podologia Clinica Avanzata



Infermieristica

Hospital HM Modelo

Paese Città
 Spagna La Coruña

Indirizzo: Rúa Virrey Osorio, 30, 15011, A Coruña

Rete di cliniche private, ospedali e centri specializzati distribuiti in tutta la Spagna.

Ambiti pratici di competenza:

- Anestesiologia e Rianimazione
- Cure Palliative



Infermieristica

Hospital Maternidad HM Belén

Paese Città
 Spagna La Coruña

Indirizzo: R. Filantropía, 3, 15011, A Coruña

Rete di cliniche private, ospedali e centri specializzati distribuiti in tutta la Spagna.

Ambiti pratici di competenza:

- Aggiornamento in Riproduzione Assistita
- Direzione di Ospedali e Servizi Sanitari



Infermieristica

Hospital HM Rosaleda

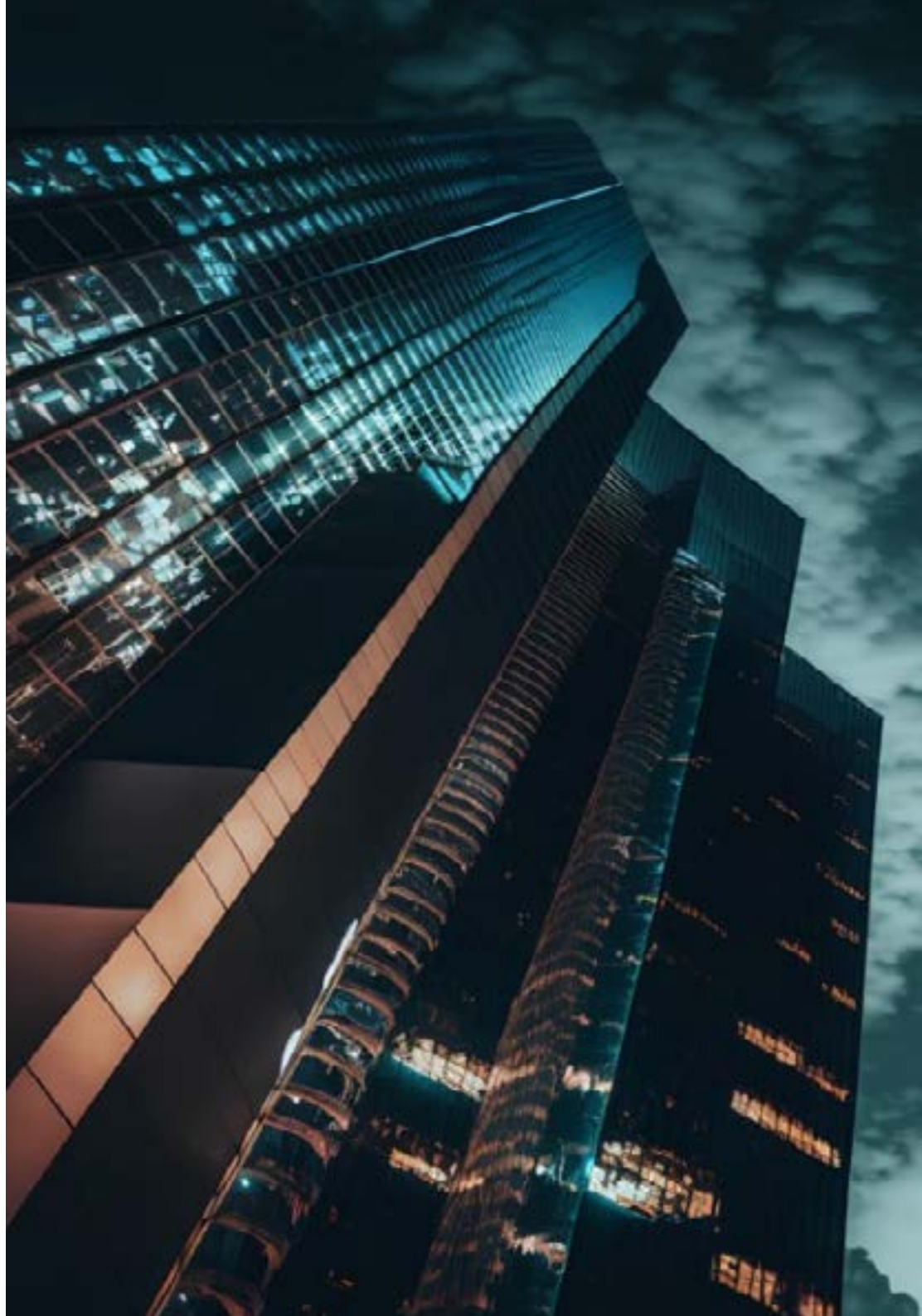
Paese Città
 Spagna La Coruña

Indirizzo: Rúa de Santiago León de Caracas, 1, 15701, Santiago de Compostela, A Coruña

Rete di cliniche private, ospedali e centri specializzati distribuiti in tutta la Spagna.

Ambiti pratici di competenza:

- Trapianto di Capelli
- Ortodonzia e Ortopedia Dentofacciale





Infermieristica

Hospital HM Montepríncipe

Paese Città
Spagna Madrid

Indirizzo: Av. de Montepríncipe, 25, 28660,
Boadilla del Monte, Madrid

Rete di cliniche private, ospedali e centri specializzati
distribuiti in tutta la Spagna.

Ambiti pratici di competenza:

- Cure Palliative
- Medicina Estetica



Infermieristica

Hospital HM Torrelodones

Paese Città
Spagna Madrid

Indirizzo: Av. Castillo Olivares, s/n, 28250,
Torrelodones, Madrid

Rete di cliniche private, ospedali e centri specializzati
distribuiti in tutta la Spagna.

Ambiti pratici di competenza:

- Anestesiologia e Rianimazione
- Cure Palliative



Infermieristica

Hospital HM Sanchinarro

Paese Città
Spagna Madrid

Indirizzo: Calle de Oña, 10, 28050, Madrid

Rete di cliniche private, ospedali e centri specializzati
distribuiti in tutta la Spagna.

Ambiti pratici di competenza:

- Anestesiologia e Rianimazione
- Cure Palliative



Infermieristica

Hospital HM Nuevo Belén

Paese Città
Spagna Madrid

Indirizzo: Calle José Silva, 7, 28043, Madrid

Rete di cliniche private, ospedali e centri specializzati
distribuiti in tutta la Spagna.

Ambiti pratici di competenza:

- Chirurgia Generale e dell'Apparato Digerente
- Nutrizione Clinica in Medicina





Infermieristica

Hospital HM Vallés

Paese Città
Spagna Madrid

Indirizzo: Calle Santiago, 14, 28801, Alcalá de Henares, Madrid

Rete di cliniche private, ospedali e centri specializzati distribuiti in tutta la Spagna.

Ambiti pratici di competenza:

- Ginecologia Oncologica
- Oftalmologia Clinica



Infermieristica

Policlinico HM Cruz Verde

Paese Città
Spagna Madrid

Indirizzo: Plaza de la Cruz Verde, 1-3, 28807, Alcalá de Henares, Madrid

Rete di cliniche private, ospedali e centri specializzati distribuiti in tutta la Spagna.

Ambiti pratici di competenza:

- Podologia Clinica Avanzata
- Tecnologia Ottica e Optometria Clinica



Infermieristica

Policlinico HM Las Tablas

Paese Città
Spagna Madrid

Indirizzo: C. de la Sierra de Atapuerca, 5, 28050, Madrid

Rete di cliniche private, ospedali e centri specializzati distribuiti in tutta la Spagna.

Ambiti pratici di competenza:

- Assistenza Infermieristica in Traumatologia
- diagnosi in Fisioterapia

06

Condizioni generali

Assicurazione di responsabilità civile

La preoccupazione principale di questa istituzione è quella di garantire la sicurezza sia dei tirocinanti sia degli altri agenti che collaborano ai processi di tirocinio in azienda. All'interno delle misure rivolte a questo fine ultimo, esiste la risposta a qualsiasi incidente che possa verificarsi durante il processo di insegnamento-apprendimento.

A tal fine, questa entità formativa si impegna a stipulare un'assicurazione di responsabilità civile per coprire qualsiasi eventualità possa verificarsi durante lo svolgimento del tirocinio all'interno del centro di collocamento.

La polizza di responsabilità civile per i tirocinanti deve garantire una copertura assicurativa completa e deve essere stipulata prima dell'inizio del periodo di tirocinio. In questo modo, il tirocinante non dovrà preoccuparsi in caso di situazioni impreviste e avrà a disposizione una copertura fino al termine del periodo di tirocinio presso il centro.



Condizioni Generali di Tirocinio

Le condizioni generali relative alla stipulazione del contratto di tirocinio del suddetto programma sono le seguenti:

1. TUTORAGGIO: durante il Tirocinio agli studenti verranno assegnati due tutor che li seguiranno durante tutto il percorso, risolvendo eventuali dubbi e domande che potrebbero sorgere. Da un lato, lo studente disporrà di un tutor professionale appartenente al centro di inserimento lavorativo che lo guiderà e lo supporterà in ogni momento. Dall'altro lato, lo studente disporrà anche un tutor accademico che avrà il compito di coordinare e aiutare lo studente durante l'intero processo, risolvendo i dubbi e aiutando a risolvere qualsiasi problema durante l'intero percorso. In questo modo, il professionista sarà accompagnato in ogni momento e potrà risolvere tutti gli eventuali dubbi, sia di natura pratica che accademica.

2. DURATA: il programma del tirocinio avrà una durata di tre settimane consecutive di preparazione pratica, distribuite in giornate di 8 ore lavorative, per cinque giorni alla settimana. I giorni di frequenza e l'orario saranno di competenza del centro, che informerà debitamente e preventivamente il professionista, con un sufficiente anticipo per facilitarne l'organizzazione.

3. MANCATA PRESENTAZIONE: in caso di mancata presentazione il giorno di inizio del Tirocinio, lo studente perderà il diritto allo stesso senza possibilità di rimborso o di modifica di date. L'assenza per più di due giorni senza un giustificato motivo/certificato medico comporterà la rinuncia dello studente al tirocinio e, pertanto, la relativa automatica cessazione. In caso di ulteriori problemi durante lo svolgimento del tirocinio, essi dovranno essere debitamente e urgentemente segnalati al tutor accademico.

4. CERTIFICAZIONE: lo studente che supererà il Tirocinio riceverà un certificato che attesterà il tirocinio svolto presso il centro in questione.

5. RAPPORTO DI LAVORO: il Tirocinio non costituisce alcun tipo di rapporto lavorativo.

6. STUDI PRECEDENTI: alcuni centri potranno richiedere un certificato di studi precedenti per la partecipazione al Tirocinio. In tal caso, sarà necessario esibirlo al dipartimento tirocini di TECH affinché venga confermata l'assegnazione del centro prescelto.

7. NON INCLUSO: il Tirocinio non includerà nessun elemento non menzionato all'interno delle presenti condizioni. Pertanto, non sono inclusi alloggio, trasporto verso la città in cui si svolge il tirocinio, visti o qualsiasi altro servizio non menzionato.

Tuttavia, gli studenti potranno consultare il proprio tutor accademico per qualsiasi dubbio o raccomandazione in merito. Egli fornirà tutte le informazioni necessarie per semplificare le procedure.

07 Titolo

Il Certificato di **Tirocinio in Infermieristica in Medicina Interna** possiede il programma più completo e aggiornato del panorama professionale e accademico.

Dopo aver superato le valutazioni, lo studente riceverà mediante lettera certificata, con ricevuta di ritorno, la corrispondente qualifica di Master Semipresenziale rilasciata da TECH Università Tecnologica, che accrediterà il superamento delle valutazioni e l'acquisizione delle competenze del programma.

Oltre alla qualifica, sarà possibile ottenere un certificato e un attestato dei contenuti del programma. A tal fine, sarà necessario contattare il proprio consulente accademico, che fornirà tutte le informazioni necessarie.

Titolo: **Tirocinio in Infermieristica in Medicina Interna**

Durata: **3 settimane**

Frequenza: **dal lunedì al venerdì, turni da 8 ore consecutive**

Ore totali: **120 ore di pratica professionale**



tech

Tirocinio
Infermieristica in Medicina Interna

Tirocinio Infermieristica in Medicina Interna



tech