

Esperto Universitario

Valutazione e Riabilitazione
Neuropsicologica





tech università
tecnologica

Esperto Universitario Valutazione e Riabilitazione Neuropsicologica

- » Modalità: online
- » Durata: 6 mesi
- » Titolo: TECH Università Tecnologica
- » Dedizione: 16 ore/settimana
- » Orario: a scelta
- » Esami: online

Accesso al sito web: www.techitute.com/it/infermieristica/specializzazione/specializzazione-valutazione-riabilitazione-neuropsicologica

Indice

01

Presentazione

pag. 4

02

Obiettivi

pag. 8

03

Direzione del corso

pag. 12

04

Struttura e contenuti

pag. 16

05

Metodologia

pag. 22

06

Titolo

pag. 30

01

Presentazione

Lo studio esaustivo della neuropsicologia è fondamentale per identificare le basi neurali dei processi mentali complessi. Lo sviluppo di questa scienza e degli specialisti che vi si dedicano è riuscito a chiarire le carenze dei pazienti, nonché le strategie di riabilitazione più efficaci in base alle esigenze di ciascun caso clinico. Concentrandosi sulla sua evoluzione e sull'applicazione della tecnologia farmacologica, TECH ha sviluppato un programma che amplia le conoscenze tecniche degli infermieri per avvicinarli alle strategie riabilitative più innovative. A tal fine, gli studenti avranno accesso a un team di docenti esperti in neuropsicologia, che lavorano direttamente con casi reali in ospedali prestigiosi. Inoltre, TECH offre tutti i servizi attraverso una modalità 100% online, che consente agli studenti di seguire il corso quando e dove preferiscono.



“

TECH ti offre una qualifica rigorosa per poter progettare la tua carriera professionale con questo Esperto Universitario in Valutazione e Riabilitazione Neuropsicologica, con una modalità 100% online”

Grazie alla Neuropsicologia, gli scienziati sono riusciti a conoscere nel dettaglio il funzionamento del cervello dei pazienti affetti da disturbi mentali e a valutare aspetti quali la concentrazione, la memoria e il linguaggio. Ciò ha permesso di compiere progressi verso la riabilitazione delle persone affette da malattie neurodegenerative come la sclerosi amiotrofica multipla o laterale, il Parkinson, l'Alzheimer o diversi tipi di demenza. Nel loro sviluppo è stato fondamentale l'intervento attraverso l'applicazione della tecnologia medica. Per questo motivo, il settore sanitario richiede la presenza di professionisti che sappiano applicare strategie per la valutazione e la riabilitazione dei pazienti.

TECH offre un programma completo e rigoroso per ampliare e aggiornare le conoscenze degli infermieri specializzati in neuropsicologia. Grazie a questo Esperto Universitario, gli infermieri potranno conoscere le ultime evidenze scientifiche relative alle malattie neurodegenerative, la gestione clinica neuropsicologica dei loro pazienti e i trattamenti farmacologici che attualmente stanno ottenendo i migliori risultati, nonché le loro prospettive future. Si tratta di un'opportunità unica per proiettare le carriere professionali degli studenti in modo semplice ed efficace al fine di migliorare l'assistenza clinica.

A tal fine, TECH si avvale di un team di docenti professionisti nell'area della neuropsicologia, che accompagnerà gli studenti nel monitoraggio della materia e risolverà tutti i loro dubbi. Inoltre, avranno a disposizione 450 ore di insegnamento attraverso contenuti audiovisivi scaricabili e in diversi formati che renderanno lo studio più dinamico. Il suo formato comodo e accessibile al 100% online permetterà di connettersi da qualsiasi dispositivo e senza orari predefiniti. Una qualifica che si adatta alle esigenze personali e professionali degli infermieri, nonché ai nuovi sviluppi della professione e alle sue strategie di azione.

Questo **Esperto Universitario in Valutazione e Riabilitazione Neuropsicologica** possiede il programma scientifico più completo e aggiornato del mercato. Le caratteristiche principali del programma sono:

- ◆ Contenuti grafici, schematici ed eminentemente pratici che forniscono informazioni scientifiche e pratiche riguardo alle discipline essenziali per l'esercizio della professione
- ◆ Esercizi pratici che offrono un processo di autovalutazione per migliorare l'apprendimento
- ◆ Speciale enfasi sulle metodologie innovative
- ◆ Lezioni teoriche, domande all'esperto, forum di discussione su questioni controverse e compiti di riflessione individuale
- ◆ Contenuti disponibili da qualsiasi dispositivo fisso o mobile dotato di connessione a internet



Imparerai a conoscere i metodi di cura delle malattie neurodegenerative, nonché gli ultimi sviluppi farmacologici e le tecniche più efficaci per mitigarne gli effetti"

“

Partecipa agli sviluppi della salute nel campo delle malattie vascolari, delle patologie dell'attenzione e della memoria e delle conseguenze fisiche e psicologiche per chi ne soffre"

Il personale docente del programma comprende rinomati professionisti e riconosciuti specialisti appartenenti a prestigiose società e università, che forniscono agli studenti le competenze necessarie a intraprendere un percorso di studio eccellente.

I contenuti multimediali, sviluppati in base alle ultime tecnologie educative, forniranno al professionista un apprendimento coinvolgente e localizzato, ovvero inserito in un contesto reale.

La creazione di questo programma è incentrata sull'Apprendimento Basato su Problemi, mediante il quale lo specialista deve cercare di risolvere le diverse situazioni che gli si presentano durante il corso accademico. Lo studente potrà usufruire di un innovativo sistema di video interattivi creati da esperti di rinomata fama.

Nel corso di questo programma analizzerai le origini biologiche di patologie come il Parkinson e la malattia di Huntington.

Uno studio che amplierà le tue competenze multidisciplinari nella cura dei pazienti affetti da sclerosi multipla e sclerosi laterale amiotrofica.



02 Obiettivi

Questo programma è stato progettato con l'obiettivo di ampliare e aggiornare le conoscenze sanitarie degli infermieri che si iscrivono, concentrandosi sulla valutazione e sulla riabilitazione dei pazienti affetti da malattie neurodegenerative. A tal fine, potrà contare non solo su strumenti accademici dinamici in diversi formati, ma anche sul supporto istituzionale di TECH. Tra le sue caratteristiche ci sono il supporto di docenti esperti del settore e le agevolazioni per lo studio attraverso la modalità 100% online. Il tutto con l'obiettivo che gli studenti ottengano tutte le strategie e gli strumenti necessari per sviluppare la propria carriera professionale.





“

Impara le tecniche più innovative per la valutazione e la diagnosi della demenza di Alzheimer e di Pick grazie a una qualifica approvata da professionisti della salute"



Obiettivi generali

- Conoscere in dettaglio gli ultimi sviluppi relativi ai progressi compiuti nel campo della Neuropsicologia cognitiva
- Approfondire in modo specialistico la Neuropsicologia e le chiavi di lettura
- Sviluppare una conoscenza ampia e completa di afasia, agrafia e alessia

“

Raggiungi i tuoi obiettivi professionali con un programma che ti permetterà di studiare e lavorare ampliando le tue conoscenze sulla riabilitazione neuropsicologica”





Obiettivi specifici

Modulo 1. Malattie neurodegenerative

- ♦ Conoscere e imparare le basi delle malattie neurodegenerative
- ♦ Differenziare e contestualizzare le diverse malattie neurodegenerative
- ♦ Conoscere i diversi tipi di demenza e imparare a distinguerli

Modulo 2. Valutazione e riabilitazione Neuropsicologica

- ♦ Conoscere le basi della valutazione e della riabilitazione Neuropsicologica
- ♦ Conoscere i diversi strumenti di valutazione esistenti in Neuropsicologia
- ♦ Conoscere le diverse tecniche di riabilitazione Neuropsicologica

Modulo 3. Trattamenti farmacologici

- ♦ Conoscere e apprendere le basi e i fondamenti della terapia psicofarmacologica
- ♦ Conoscere e classificare i diversi tipi di psicofarmaci
- ♦ Comprendere e contestualizzare i diversi usi della terapia psicofarmacologica

03

Direzione del corso

TECH punta costantemente all'eccellenza accademica. Per questo motivo, ogni programma dispone di un personale docente di massimo prestigio. Questi esperti hanno ampia esperienza nei loro ambiti professionali e, allo stesso tempo, hanno raggiunto risultati significativi nelle proprie ricerche empiriche e sul campo. Inoltre, questi specialisti occupano un ruolo di primo piano all'interno del programma, assumendosi la responsabilità di selezionare i contenuti più aggiornati e innovativi da includere nel piano di studi. Allo stesso tempo, partecipano all'elaborazione di numerose risorse multimediali di elevato rigore pedagogico.





“

*Un'esperienza educativa unica, cruciale e
decisiva per crescere professionalmente”*

Direttore Ospite Internazionale

Il Dott. Steven P. Woods è un neuropsicologo di spicco, riconosciuto a livello internazionale per i suoi eccezionali contributi al miglioramento dell'individuazione clinica, della previsione e del trattamento degli esiti della salute nel mondo reale in diverse popolazioni neuropsicologiche. La sua eccezionale carriera lo ha portato a pubblicare oltre 300 articoli e a far parte dei comitati editoriali di 5 importanti riviste di Neuropsicologia Clinica.

Il suo eccellente lavoro scientifico e clinico si concentra principalmente sui modi in cui la cognizione può ostacolare e sostenere le attività quotidiane, la salute e il benessere negli adulti con condizioni mediche croniche. Altre aree di rilevanza scientifica per questo esperto includono anche l'alfabetizzazione sanitaria, l'apatia, la variabilità intra-individuale e le capacità di navigazione in Internet. I suoi progetti di ricerca sono finanziati dal National Institute of Mental Health (NIMH) e dal National Institute on Drug Abuse (NIDA).

A questo proposito, l'approccio di ricerca del Dott. Woods esplora l'applicazione di modelli teorici per chiarire il ruolo dei deficit neurocognitivi (ad esempio, la memoria) nel funzionamento quotidiano e nell'alfabetizzazione sanitaria delle persone affette da HIV e dall'invecchiamento. Il suo interesse si concentra, ad esempio, su come la capacità di "ricordare per ricordare", nota come memoria prospettica, influenzi i comportamenti legati alla salute, come l'aderenza ai farmaci. Questo approccio multidisciplinare si riflette nella sua ricerca innovativa, disponibile su Google Scholar e ResearchGate.

Ha inoltre fondato il Clinical Neuropsychology Service presso il Thomas Street Health Center, dove ricopre la posizione di Direttore. Qui il Dott. Woods fornisce servizi di Neuropsicologia Clinica alle persone affette da HIV, fornendo un supporto fondamentale alle comunità in difficoltà e riaffermando il suo impegno nell'applicazione pratica della sua ricerca per migliorare le vite.



Dr. Woods, Steven P.

- Fondatore e Direttore del Clinical Neuropsychology Service presso il Thomas Street Health Center
- Collaboratore del Department of Psychology dell'Università di Houston
- Editore associato in Neuropsychology e The Clinical Neuropsychologist
- Dottorato di ricerca in Psicologia clinica, con specializzazione in Neuropsicologia, Norfolk State University
- Laurea in Psicologia, Portland State University
- Membro di:
 - National Academy of Neuropsychology
 - American Psychological Association (Divisione 40, Society for Clinical Neuropsychology)

“

*Grazie a TECH potrai
apprendere con i migliori
professionisti del mondo”*

04

Struttura e contenuti

Per sviluppare questo Esperto Universitario, TECH non solo ha preso in considerazione i criteri professionali del team docente, ma ha anche applicato la metodologia *Relearning* nel suo sviluppo. Questo metodo, di cui TECH è pioniere, permette di seguire il programma in modo progressivo e semplice, senza dover investire lunghe ore nella memorizzazione. Grazie a ciò, è stato possibile creare una qualifica dinamica e aggiornata, che include le informazioni più esaustive sulla valutazione e la riabilitazione neuropsicologica. Inoltre, il programma è sviluppato utilizzando materiali scaricabili in una varietà di formati per offrire flessibilità nello studio.





“

Fornisce una comprensione più approfondita delle tecniche di Biofeedback e del suo ruolo come uno dei metodi più efficaci attualmente disponibili nell'intervento neuropsicologico"

Modulo 1. Malattie neurodegenerative

- 1.1. Invecchiamento normale
 - 1.1.1. Processi cognitivi di base nell'invecchiamento normale
 - 1.1.2. Processi cognitivi superiori nell'invecchiamento normale
 - 1.1.3. Attenzione e memoria nei soggetti che invecchiano normalmente
- 1.2. La riserva cognitiva e la sua importanza nell'invecchiamento
 - 1.2.1. Riserva cognitiva: definizione e concetti di base
 - 1.2.2. Funzionalità della riserva cognitiva
 - 1.2.3. Variabili che influenzano la riserva cognitiva
 - 1.2.4. Interventi basati sul miglioramento della riserva cognitiva negli anziani
- 1.3. Sclerosi multipla
 - 1.3.1. Concetti e fondamenti biologici della sclerosi multipla
 - 1.3.2. Caratteristiche e sintomatologia
 - 1.3.3. Profilo del paziente
 - 1.3.4. Valutazione e diagnosi
- 1.4. Sclerosi laterale amiotrofica
 - 1.4.1. Concetti e fondamenti biologici della sclerosi laterale amiotrofica
 - 1.4.2. Caratteristiche e sintomatologia
 - 1.4.3. Profilo del paziente
 - 1.4.4. Valutazione e diagnosi
- 1.5. Morbo di Parkinson
 - 1.5.1. Concetti e fondamenti biologici del morbo di Parkinson
 - 1.5.2. Caratteristiche e sintomatologia
 - 1.5.3. Profilo del paziente
 - 1.5.4. Valutazione e diagnosi
- 1.6. Malattia di Huntington
 - 1.6.1. Concetti e fondamenti biologici della malattia di Huntington
 - 1.6.2. Caratteristiche e sintomatologia
 - 1.6.3. Profilo del paziente
 - 1.6.4. Valutazione e diagnosi

- 1.7. Demenza di tipo Alzheimer
 - 1.7.1. Concetti e basi biologiche della demenza di tipo Alzheimer
 - 1.7.2. Caratteristiche e sintomatologia
 - 1.7.3. Profilo del paziente
 - 1.7.4. Valutazione e diagnosi
- 1.8. Demenza di Pick
 - 1.8.1. Concetti e basi biologiche della demenza di Pick
 - 1.8.2. Caratteristiche e sintomatologia
 - 1.8.3. Profilo del paziente
 - 1.8.4. Valutazione e diagnosi
- 1.9. Demenza da Corpi di Lewy
 - 1.9.1. Concetti e fondamenti biologici della Demenza da Corpi di Lewy
 - 1.9.2. Caratteristiche e sintomatologia
 - 1.9.3. Profilo del paziente
 - 1.9.4. Valutazione e diagnosi
- 1.10. Demenza vascolare
 - 1.10.1. Concetti e fondamenti biologici della demenza vascolare
 - 1.10.2. Caratteristiche e sintomatologia
 - 1.10.3. Profilo del paziente
 - 1.10.4. Valutazione e diagnosi

Modulo 2. Valutazione e riabilitazione Neuropsicologica

- 2.1. Valutazione dell'attenzione e della memoria
 - 2.1.1. Introduzione alla valutazione dell'attenzione e della memoria
 - 2.1.2. Strumenti principali
- 2.2. Valutazione del linguaggio
 - 2.2.1. Introduzione alla valutazione del linguaggio
 - 2.2.2. Strumenti principali
- 2.3. Valutazione delle funzioni esecutive
 - 2.3.1. Introduzione alla valutazione delle funzioni esecutive
 - 2.3.2. Strumenti principali



- 2.4. Valutazione delle aprassie e delle agnosie
 - 2.4.1. Introduzione alla valutazione delle aprassie e delle agnosie
 - 2.4.2. Strumenti principali
- 2.5. Variabili coinvolte nel recupero del paziente
 - 2.5.1. Fattori di rischio
 - 2.5.2. Fattori protettivi
- 2.6. Strategie: ripristino, compensazione e strategie miste
 - 2.6.1. Strategie di ripristino
 - 2.6.2. Strategie di compensazione
 - 2.6.3. Strategie miste
- 2.7. Ripristino dell'attenzione, della memoria, delle funzioni esecutive e delle agnosie
 - 2.7.1. Ripristino dell'attenzione
 - 2.7.2. Ripristino della memoria
 - 2.7.3. Ripristino delle funzioni esecutive
 - 2.7.4. Ripristino delle agnosie
- 2.8. Adattamento all'ambiente e agli ausili esterni
 - 2.8.1. Adattare l'ambiente in base ai vincoli
 - 2.8.2. Come aiutare il paziente dall'esterno?
- 2.9. Tecniche di *Biofeedback* come intervento
 - 2.9.1. *Biofeedback*: definizione e concetti di base
 - 2.9.2. Tecniche che utilizzano il *Biofeedback*
 - 2.9.3. Il *Biofeedback* come metodo di intervento in Psicologia della Salute
 - 2.9.4. Prove dell'uso del *Biofeedback* nel trattamento di alcuni disturbi
- 2.10. Stimolazione magnetica transcranica (TMS) come intervento
 - 2.10.1. Stimolazione magnetica transcranica: definizione e concetti di base
 - 2.10.2. Aree funzionali considerate obiettivi terapeutici per la stimolazione magnetica transcranica
 - 2.10.3. Risultati dell'intervento con la TMS in Psicologia della Salute

Modulo 3. Trattamenti farmacologici

- 3.1. Introduzione alla psicofarmacologia
 - 3.1.1. Basi e introduzione alla psicofarmacologia
 - 3.1.2. Principi generali del trattamento psicofarmacologico
 - 3.1.3. Principali applicazioni
- 3.2. Antidepressivi
 - 3.2.1. Introduzione
 - 3.2.2. Tipi di antidepressivi
 - 3.2.3. Meccanismo d'azione
 - 3.2.4. Indicazioni
 - 3.2.5. Farmaci del gruppo
 - 3.2.6. Dosaggio e forme di somministrazione
 - 3.2.7. Effetti collaterali
 - 3.2.8. Controindicazioni
 - 3.2.9. Interazioni tra farmaci
 - 3.2.10. Informazione al paziente
- 3.3. Antipsicotici
 - 3.3.1. Introduzione
 - 3.3.2. Tipi di antipsicotici
 - 3.3.3. Meccanismo d'azione
 - 3.3.4. Indicazioni
 - 3.3.5. Farmaci del gruppo
 - 3.3.6. Dosaggio e forme di somministrazione
 - 3.3.7. Effetti collaterali
 - 3.3.8. Controindicazioni
 - 3.3.9. Interazioni tra farmaci
 - 3.3.10. Informazione al paziente
- 3.4. Ansiolitici e ipnotici
 - 3.4.1. Introduzione
 - 3.4.2. Tipi di ansiolitici e ipnotici
 - 3.4.3. Meccanismo d'azione
 - 3.4.4. Indicazioni
 - 3.4.5. Farmaci del gruppo
 - 3.4.6. Dosaggio e forme di somministrazione
 - 3.4.7. Effetti collaterali
 - 3.4.8. Controindicazioni
 - 3.4.9. Interazioni tra farmaci
 - 3.4.10. Informazione al paziente
- 3.5. Stabilizzatori dell'umore
 - 3.5.1. Introduzione
 - 3.5.2. Tipi di stabilizzatori dell'umore
 - 3.5.3. Meccanismo d'azione
 - 3.5.4. Indicazioni
 - 3.5.5. Farmaci del gruppo
 - 3.5.6. Dosaggio e forme di somministrazione
 - 3.5.7. Effetti collaterali
 - 3.5.8. Controindicazioni
 - 3.5.9. Interazioni tra farmaci
 - 3.5.10. Informazione al paziente

- 3.6. Psicostimolanti
 - 3.6.1. Introduzione
 - 3.6.2. Meccanismo d'azione
 - 3.6.3. Indicazioni
 - 3.6.4. Farmaci del gruppo
 - 3.6.5. Dosaggio e forme di somministrazione
 - 3.6.6. Effetti collaterali
 - 3.6.7. Controindicazioni
 - 3.6.8. Interazioni tra farmaci
 - 3.6.9. Informazione al paziente
- 3.7. Farmaci antidemenza
 - 3.7.1. Introduzione
 - 3.7.2. Meccanismo d'azione
 - 3.7.3. Indicazioni
 - 3.7.4. Farmaci del gruppo
 - 3.7.5. Dosaggio e forme di somministrazione
 - 3.7.6. Effetti collaterali
 - 3.7.7. Controindicazioni
 - 3.7.8. Interazioni tra farmaci
 - 3.7.9. Informazione al paziente
- 3.8. Farmaci per il trattamento delle dipendenze
 - 3.8.1. Introduzione
 - 3.8.2. Tipi e meccanismo d'azione
 - 3.8.3. Indicazioni
 - 3.8.4. Farmaci del gruppo
 - 3.8.5. Dosaggio e forme di somministrazione
 - 3.8.6. Effetti collaterali
 - 3.8.7. Controindicazioni
 - 3.8.8. Interazioni tra farmaci
 - 3.8.9. Informazione al paziente
- 3.9. Farmaci antiepilettici
 - 3.9.1. Introduzione
 - 3.9.2. Meccanismo d'azione
 - 3.9.3. Indicazioni
 - 3.9.4. Farmaci del gruppo
 - 3.9.5. Dosaggio e forme di somministrazione
 - 3.9.6. Effetti collaterali
 - 3.9.7. Controindicazioni
 - 3.9.8. Interazioni tra farmaci
 - 3.9.9. Informazione al paziente
- 3.10. Altri farmaci: guanfacina
 - 3.10.1. Introduzione
 - 3.10.2. Meccanismo d'azione
 - 3.10.3. Indicazioni
 - 3.10.4. Dosaggio e forme di somministrazione
 - 3.10.5. Effetti collaterali
 - 3.10.6. Controindicazioni
 - 3.10.7. Interazioni tra farmaci
 - 3.10.8. Informazione al paziente



Grazie a TECH imparerai a conoscere trattamenti farmacologici come antidepressivi, antipsicotici, ansiolitici e stabilizzatori dell'umore, concentrandoti sulle loro indicazioni e controindicazioni e sui loro effetti collaterali"

05 Metodologia

Questo programma ti offre un modo differente di imparare. La nostra metodologia si sviluppa in una modalità di apprendimento ciclico: ***il Relearning***.

Questo sistema di insegnamento viene applicato nelle più prestigiose facoltà di medicina del mondo ed è considerato uno dei più efficaci da importanti pubblicazioni come il ***New England Journal of Medicine***.



“

Scopri il Relearning, un sistema che abbandona l'apprendimento lineare convenzionale, per guidarti attraverso dei sistemi di insegnamento ciclici: una modalità di apprendimento che ha dimostrato la sua enorme efficacia, soprattutto nelle materie che richiedono la memorizzazione”

In TECH Nursing School applichiamo il Metodo Casistico

In una data situazione concreta, cosa dovrebbe fare un professionista? Durante il programma affronterai molteplici casi clinici simulati ma basati su pazienti reali, per risolvere i quali dovrai indagare, stabilire ipotesi e infine fornire una soluzione. Esistono molteplici prove scientifiche sull'efficacia del metodo. I professionisti imparano meglio, in modo più veloce e sostenibile nel tempo.

Con TECH l'infermiere sperimenta un modo di imparare che sta scuotendo le fondamenta delle università tradizionali di tutto il mondo.



Secondo il dottor Gervas, il caso clinico è una presentazione con osservazioni del paziente, o di un gruppo di pazienti, che diventa un "caso", un esempio o un modello che illustra qualche componente clinica particolare, sia per il suo potenziale didattico che per la sua singolarità o rarità. È essenziale che il caso sia radicato nella vita professionale attuale, cercando di ricreare le condizioni reali nella pratica professionale infermieristica.

“

Sapevi che questo metodo è stato sviluppato ad Harvard nel 1912 per gli studenti di Diritto? Il metodo casistico consisteva nel presentare agli studenti situazioni reali complesse per far prendere loro decisioni e giustificare come risolverle. Nel 1924 fu stabilito come metodo di insegnamento standard ad Harvard”

L'efficacia del metodo è giustificata da quattro risultati chiave:

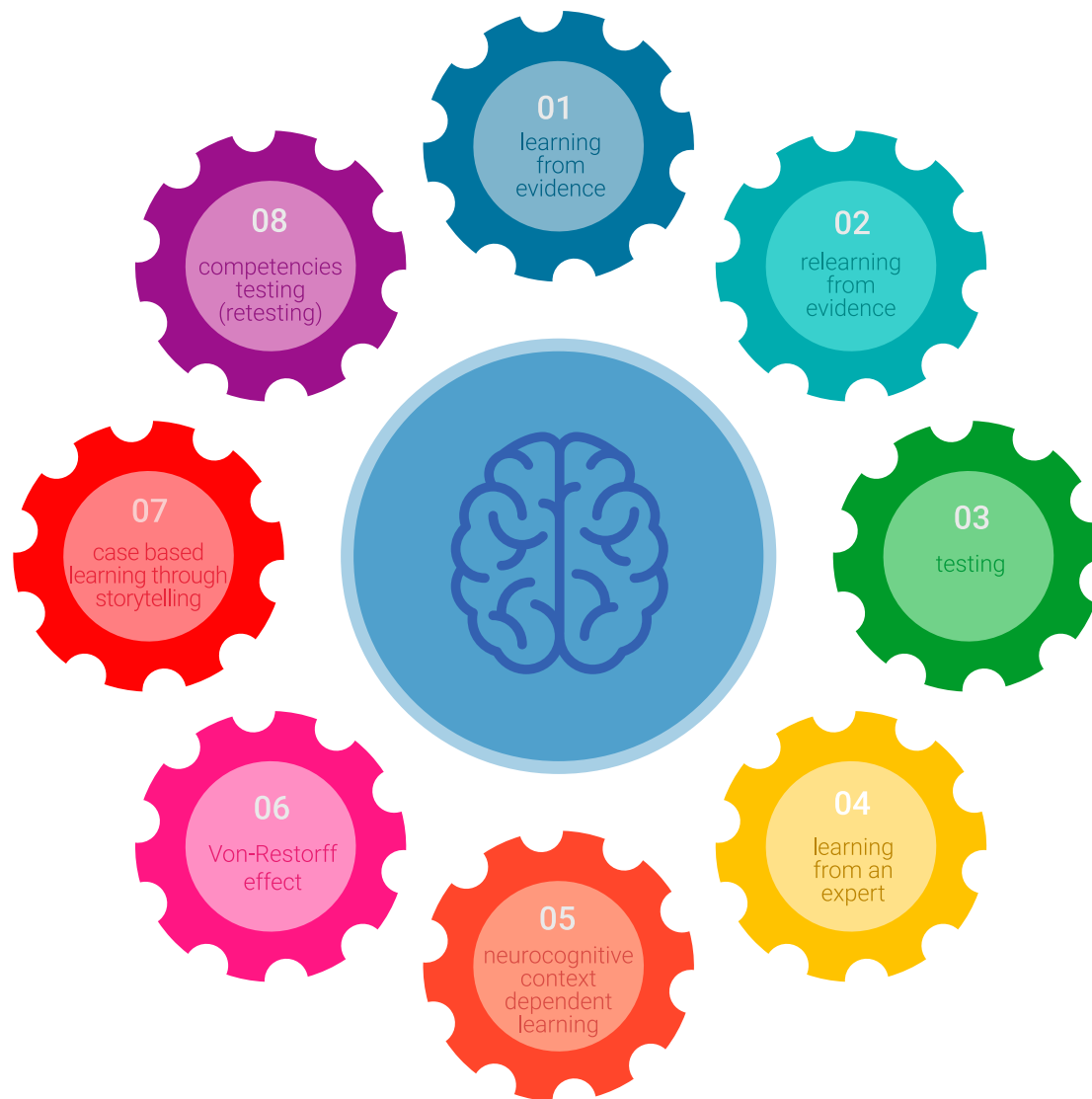
1. Gli studenti che seguono questo metodo non solo raggiungono l'assimilazione dei concetti, ma sviluppano anche la loro capacità mentale, attraverso esercizi che valutano situazioni reali e l'applicazione delle conoscenze.
2. L'apprendimento è solidamente incorporato nelle abilità pratiche che permettono al professionista in infermieristica di integrare al meglio le sue conoscenze in ambito ospedaliero o in assistenza primaria.
3. L'approccio a situazioni nate dalla realtà rende più facile ed efficace l'assimilazione delle idee e dei concetti.
4. La sensazione di efficienza degli sforzi compiuti diventa uno stimolo molto importante per gli studenti e si traduce in un maggiore interesse per l'apprendimento e in un aumento del tempo dedicato al corso.



Metodologia Relearning

TECH coniuga efficacemente la metodologia del Caso di Studio con un sistema di apprendimento 100% online basato sulla ripetizione, che combina 8 diversi elementi didattici in ogni lezione.

Potenziamo il Caso di Studio con il miglior metodo di insegnamento 100% online: il Relearning.



L'infermiere imparerà mediante casi reali e la risoluzione di situazioni complesse in contesti di apprendimento simulati. Queste simulazioni sono sviluppate utilizzando software all'avanguardia per facilitare un apprendimento coinvolgente.

All'avanguardia della pedagogia mondiale, il metodo Relearning è riuscito a migliorare i livelli di soddisfazione generale dei professionisti che completano i propri studi, rispetto agli indicatori di qualità della migliore università online del mondo (Columbia University).

Mediante questa metodologia abbiamo formato più di 175.000 infermieri con un successo senza precedenti in tutte le specializzazioni indipendentemente dal carico pratico. La nostra metodologia pedagogica è stata sviluppata in un contesto molto esigente, con un corpo di studenti universitari di alto profilo socio-economico e un'età media di 43,5 anni.

Il Relearning ti permetterà di apprendere con meno sforzo e più performance, impegnandoti maggiormente nella tua specializzazione, sviluppando uno spirito critico, difendendo gli argomenti e contrastando le opinioni: un'equazione che punta direttamente al successo.

Nel nostro programma, l'apprendimento non è un processo lineare, ma avviene in una spirale (impariamo, disimpariamo, dimentichiamo e re-impariamo). Pertanto, combiniamo ciascuno di questi elementi in modo concentrico.

Il punteggio complessivo del sistema di apprendimento di TECH è 8.01, secondo i più alti standard internazionali.



Questo programma offre i migliori materiali didattici, preparati appositamente per i professionisti:



Materiali di studio

Tutti i contenuti didattici sono creati da specialisti che insegneranno nel programma universitario, appositamente per esso, in modo che lo sviluppo didattico sia realmente specifico e concreto.

Questi contenuti sono poi applicati al formato audiovisivo che supporterà la modalità di lavoro online di TECH. Tutto questo, con le ultime tecniche che offrono componenti di alta qualità in ognuno dei materiali che vengono messi a disposizione dello studente.



Tecniche e procedure di infermieristica in video

TECH aggiorna lo studente sulle ultime tecniche, progressi educativi e all'avanguardia delle tecniche infermieristiche attuali. Il tutto in prima persona, con il massimo rigore, spiegato e dettagliato affinché tu lo possa assimilare e comprendere. E la cosa migliore è che puoi guardarli tutte le volte che vuoi.



Riepiloghi interattivi

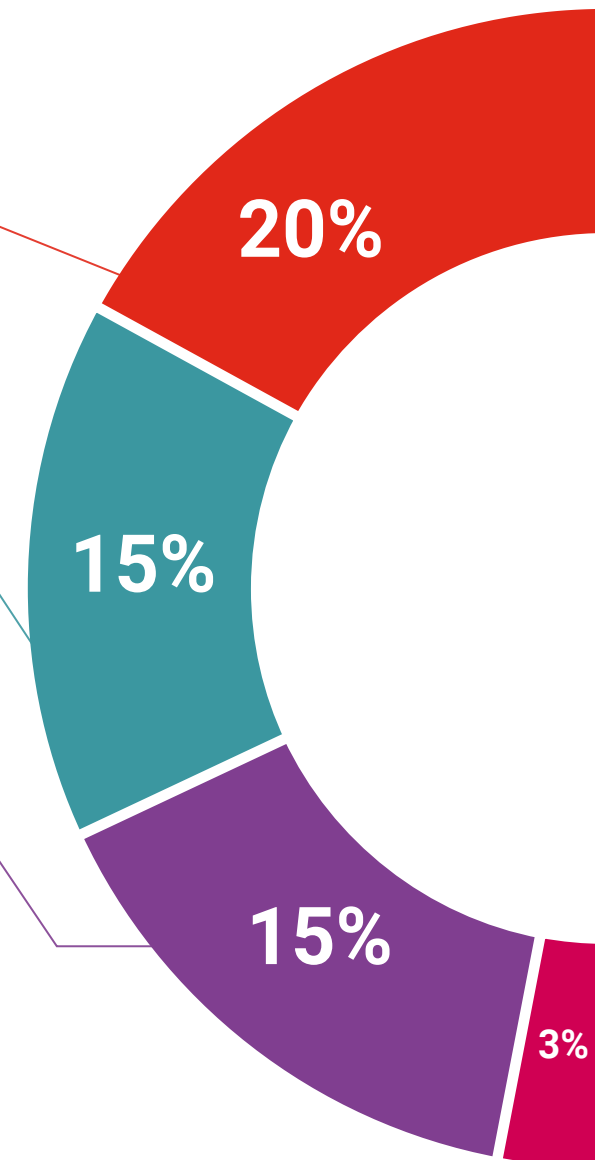
Il team di TECH presenta i contenuti in modo accattivante e dinamico in pillole multimediali che includono audio, video, immagini, diagrammi e mappe concettuali per consolidare la conoscenza.

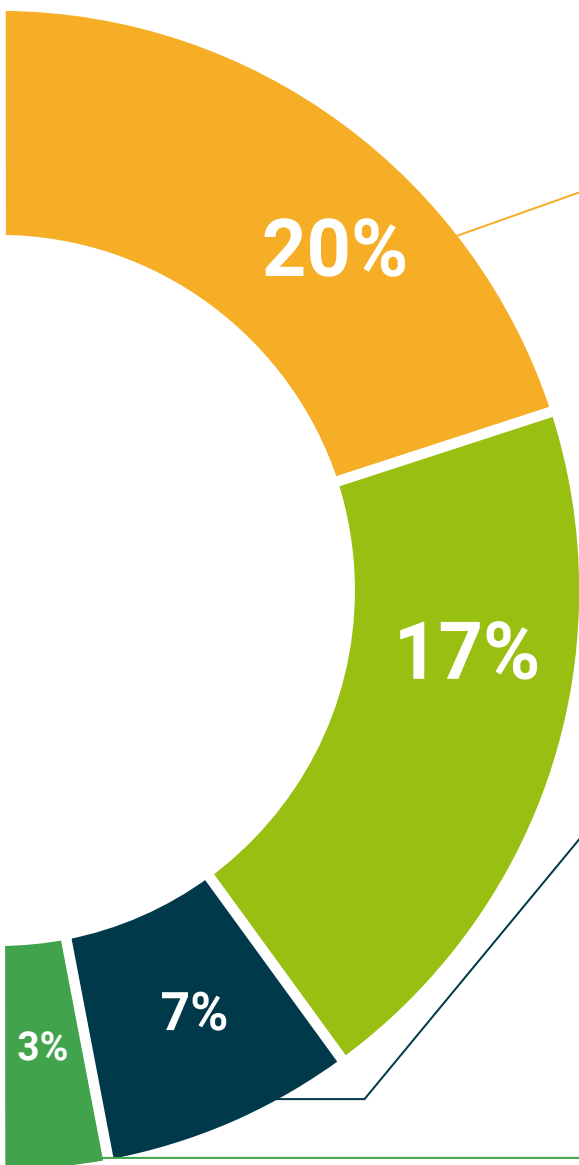
Questo esclusivo sistema di specializzazione per la presentazione di contenuti multimediali è stato premiato da Microsoft come "Caso di successo in Europa".



Lecture complementari

Articoli recenti, documenti di consenso e linee guida internazionali, tra gli altri. Nella biblioteca virtuale di TECH potrai accedere a tutto il materiale necessario per completare la tua specializzazione.





Analisi di casi elaborati e condotti da esperti

Un apprendimento efficace deve necessariamente essere contestuale. Per questa ragione, TECH ti presenta il trattamento di alcuni casi reali in cui l'esperto ti guiderà attraverso lo sviluppo dell'attenzione e della risoluzione di diverse situazioni: un modo chiaro e diretto per raggiungere il massimo grado di comprensione.



Testing & Retesting

Valutiamo e rivalutiamo periodicamente le tue conoscenze durante tutto il programma con attività ed esercizi di valutazione e autovalutazione, affinché tu possa verificare come raggiungi progressivamente i tuoi obiettivi.



Master class

Esistono evidenze scientifiche sull'utilità dell'osservazione di esperti terzi. Imparare da un esperto rafforza la conoscenza e la memoria, costruisce la fiducia nelle nostre future decisioni difficili.



Guide di consultazione veloce

TECH ti offre i contenuti più rilevanti del corso in formato schede o guide di consultazione veloce. Un modo sintetico, pratico ed efficace per aiutare lo studente a progredire nel suo apprendimento.



06 Titolo

L'Esperto Universitario in Valutazione e Riabilitazione Neuropsicologica ti garantisce, oltre alla preparazione più rigorosa e aggiornata, l'accesso a una qualifica di Master Specialistico rilasciata da TECH Università Tecnologica.



“

Porta a termine questo programma e ricevi la tua qualifica universitaria senza spostamenti o fastidiose formalità”

Questo **Esperto Universitario in Valutazione e Riabilitazione Neuropsicologica** possiede il programma scientifico più completo e aggiornato del mercato.

Dopo aver superato la valutazione, lo studente riceverà mediante lettera certificata* con ricevuta di ritorno, la sua corrispondente qualifica di **Esperto Universitario** rilasciata da **TECH Università Tecnologica**.

Il titolo rilasciato da **TECH Università Tecnologica** esprime la qualifica ottenuta nell'Esperto Universitario, e riunisce tutti i requisiti comunemente richiesti da borse di lavoro, concorsi e commissioni di valutazione di carriere professionali.

Titolo: **Esperto Universitario in Valutazione e Riabilitazione Neuropsicologica**

N. Ore Ufficiali: **450 o.**



*Se lo studente dovesse richiedere che il suo diploma cartaceo sia provvisto di Apostille dell'Aia, TECH EDUCATION effettuerà le gestioni opportune per ottenerla pagando un costo aggiuntivo.

futuro
salute fiducia persone
educazione informazione tutor
garanzia accreditamento insegnamento
istituzioni tecnologia apprendimento
comunità impegno
attenzione personalizzata in
conoscenza presente qualità
formazione online
sviluppo istituzioni
classe virtuale lingu

tech università
tecnologica

Esperto Universitario
Valutazione e Riabilitazione
Neuropsicologica

- » Modalità: online
- » Durata: 6 mesi
- » Titolo: TECH Università Tecnologica
- » Dedizione: 16 ore/settimana
- » Orario: a scelta
- » Esami: online

Esperto Universitario

Valutazione e Riabilitazione
Neuropsicologica

