

Esperto Universitario

Studio della Personalità
nel Paziente Geriatrico in
Infermieristica





tech università
tecnologica

Esperto Universitario Studio della Personalità nel Paziente Geriatrico in Infermieristica

- » Modalità: online
- » Durata: 6 mesi
- » Titolo: TECH Università Tecnologica
- » Orario: a scelta
- » Esami: online

Accesso al sito web: www.techitute.com/it/infermieristica/specializzazione/specializzazione-studio-personalita-paziente-geriatrico-infermieristica

Indice

01

Presentazione

pag. 4

02

Obiettivi

pag. 8

03

Direzione del corso

pag. 12

04

Struttura e contenuti

pag. 16

05

Metodologia

pag. 20

06

Titolo

pag. 28

01

Presentazione

Lo studio della Personalità nel Paziente Geriatrico è di fondamentale importanza per poter comprendere gli anziani e per poter prestare loro un'assistenza mirata. Gli infermieri svolgono un ruolo fondamentale in questo campo, poiché sono i professionisti che hanno il primo contatto con i pazienti; pertanto, risulta essenziale che siano in grado di effettuare valutazioni iniziali corrette.





“

Potenzia le tue competenze nella gestione dei pazienti anziani, grazie a questo Esperto Universitario che ti permetterà di approfondire lo studio della loro personalità”

Gli infermieri devono possedere un'ampia conoscenza in diversi settori. Sebbene il loro lavoro possa essere considerato il medesimo, indipendentemente dall'area in cui operano, ciò non è del tutto vero, poiché quanto più il professionista è specializzato nella sua area di intervento, tanto più potrà essere considerato completo e potrà svolgere al meglio il proprio lavoro.

Nel caso della Psicogeriatría, è fondamentale che l'infermiere conosca la storia del paziente, poiché, in età avanzata, è essenziale non solo come strumento di conoscenza per poter intervenire, ma anche come fine dell'intervento stesso. Pertanto, è possibile definire la personalità come la finestra attraverso la quale la persona che raggiunge la vecchiaia, osserva il mondo e la esprime.

Grazie a questo Esperto Universitario in gli studenti impareranno ad analizzare la concezione della vecchiaia nella società attuale e a prepararsi per le esigenze future, poiché nei prossimi decenni, quando i giovani di oggi saranno anziani, saranno necessarie nuove conoscenze e strumenti per garantire la migliore qualità di vita possibile.

Inoltre, trattandosi di una specializzazione in modalità 100% online, gli infermieri potranno conciliare lo studio di questo Esperto Universitario con il resto dei propri impegni quotidiani, scegliendo in ogni momento dove e quando studiare. Una preparazione di alto livello che eleverà l'Infermiere ai massimi livelli nel proprio campo d'azione.

Questo **Esperto Universitario in Studio della Personalità nel Paziente Geriatrico in Infermieristica** possiede il programma scientifico più completo e aggiornato del mercato. Le sue caratteristiche principali sono:

- ♦ Sviluppo di casi pratici presentati da esperti in Psicogeriatría
- ♦ Contenuti grafici, schematici ed eminentemente pratici che forniscono informazioni scientifiche e pratiche sulle discipline essenziali per l'esercizio della professione
- ♦ Novità sugli studi della personalità nel Paziente Geriatrico
- ♦ Esercizi pratici che offrono un processo di autovalutazione per migliorare l'apprendimento
- ♦ Particolare enfasi sulle metodologie innovative in merito agli studi sulla personalità nel Paziente Geriatrico
- ♦ Lezioni teoriche, domande all'esperto, forum di discussione su questioni controverse e compiti di riflessione individuale
- ♦ Contenuti disponibili da qualsiasi dispositivo fisso o mobile dotato di connessione a internet



Questa specializzazione ti consentirà di comprendere a fondo la personalità dei nostri anziani”

“

Questo Esperto Universitario può essere il miglior investimento che tu possa fare nella scelta di un programma di aggiornamento per due motivi: oltre a rinnovare le tue conoscenze in Studio della Personalità nel Paziente Geriatrico, otterrai una qualifica rilasciata da TECH Global University”

Il personale docente del programma comprende rinomati professionisti dell'area della Psicogeratria e riconosciuti specialisti appartenenti a prestigiose società e università, che forniscono agli studenti le competenze necessarie per intraprendere un percorso di studio eccellente.

I contenuti multimediali, sviluppati in base alle ultime tecnologie educative, forniranno al professionista un apprendimento coinvolgente e localizzato, ovvero inserito in un contesto reale.

La creazione di questo programma è incentrata sull'Apprendimento Basato su Problemi, mediante il quale lo specialista deve cercare di risolvere le diverse situazioni che gli Infermieri presentano durante il corso accademico. Lo studente potrà usufruire di un innovativo sistema di video interattivi creati da esperti di rinomata fama nel campo degli studi sulla personalità nel Paziente Geriatrico.

Prosegui con noi il tuo percorso di specializzazione e acquisisci maggiore sicurezza nel processo decisionale.

Non farti sfuggire l'occasione di migliorare le tue competenze professionali. Ti offriamo la migliore metodologia didattica e la tecnologia educativa di ultima generazione.



02 Obiettivi

L'Esperto Universitario in Studio della Personalità nel Paziente Geriatrico in Infermieristica ha lo scopo di facilitare le prestazioni dei professionisti, in modo che possano mantenere aggiornate le proprie conoscenze per esercitare la loro pratica in totale sicurezza.



“

Questo Esperto Universitario ti permetterà di aggiornare le tue conoscenze, utilizzando le ultime tecnologie educative, per contribuire con qualità e sicurezza al processo decisionale"

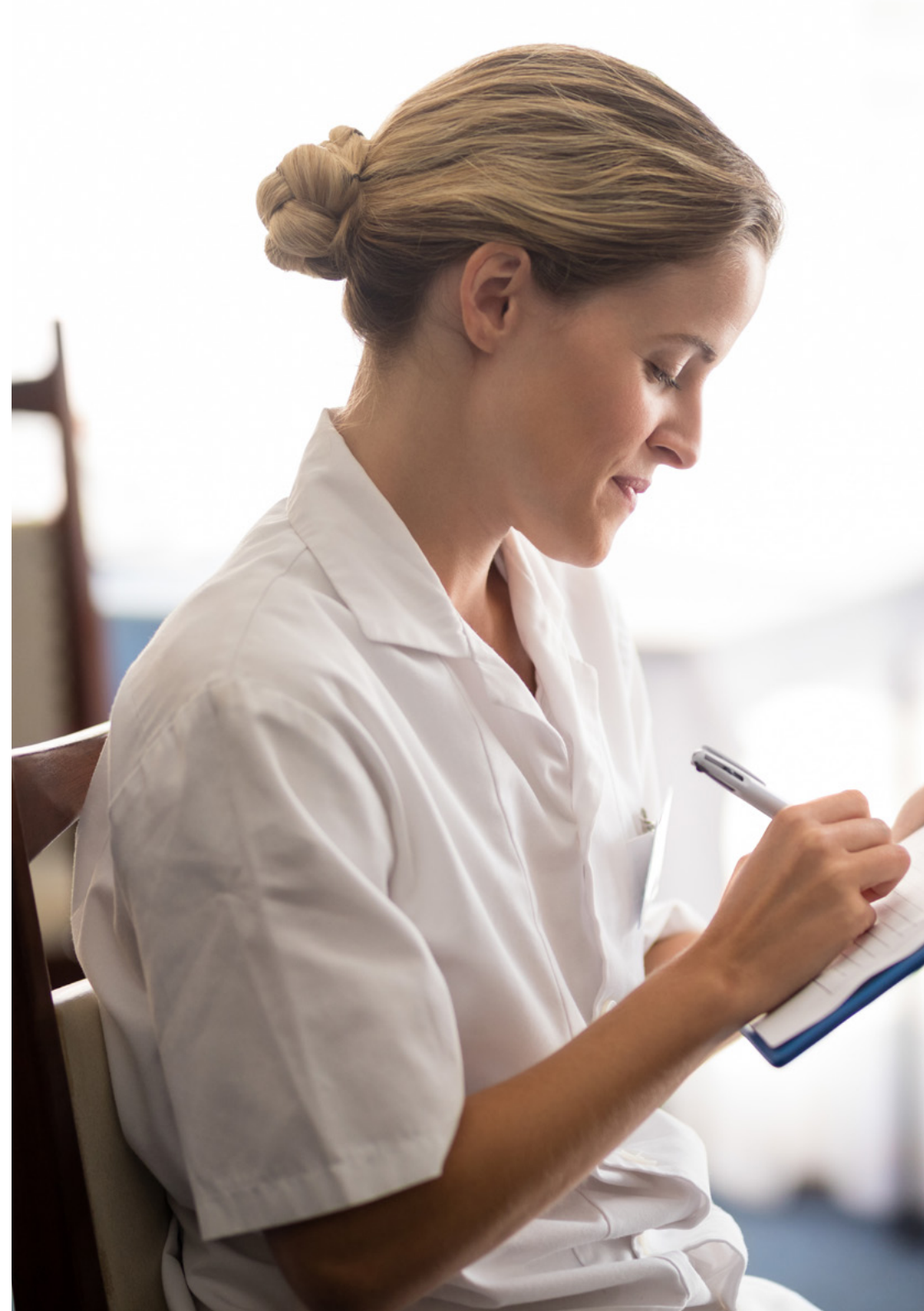


Obiettivi generali

- Fornire allo studente una conoscenza dell'infinita complessità della vecchiaia
- Preparare ad affrontare lo stato psicologico degli anziani
- Imparare a progettare protocolli di intervento multidisciplinari per la terza età
- Padroneggiare la valutazione e l'intervento in età avanzata
- Fornire competenze per accompagnare la vecchiaia
- Descrivere e trasmettere le conoscenze necessarie per affrontare le malattie dell'invecchiamento e il loro rapporto con la vita vissuta

“

Il nostro obiettivo è raggiungere l'eccellenza accademica offrendoti i nostri strumenti affinché anche tu possa raggiungerla”





Obiettivi specifici

Modulo 1. L'invecchiamento dal punto di vista dei tratti di personalità

- ♦ Realizzare e adattare protocolli di intervento all'interno di un quadro interdisciplinare
- ♦ Sviluppare protocolli di intervento psicosociale tenendo conto del ruolo del paziente nella sua famiglia

Modulo 2. Salute in età avanzata

- ♦ Fornire conoscenze sulle mutazioni e sulle nuove forme di malattia in questa fascia d'età
- ♦ Sviluppare la narrativa personale come obiettivo del trattamento in età avanzata e non come mezzo, come avviene in altre fasce d'età

Modulo 3. Invecchiamento e famiglia

- ♦ Comprendere e padroneggiare la situazione terapeutica per diventare un punto di riferimento per la persona anziana
- ♦ Fornire le competenze per comprendere e relazionarsi con la perdita subita dai pazienti, e da lì accompagnarli nella transizione

03

Direzione del corso

Come parte del concetto di qualità totale di questa preparazione, TECH è orgogliosa di offrirti un personale docente di altissimo livello composto da esperti in Infermieristica, selezionati sulla base della loro comprovata esperienza didattica. Professionisti provenienti da aree di competenza diverse e che costituiscono un personale docente multidisciplinare. Un'opportunità unica per imparare dai migliori.





“

Il personale docente metterà a tua disposizione la propria esperienza e le proprie capacità didattiche per offrirti un processo di apprendimento stimolante e creativo”

Direzione



Dott. Aguado Romo, Roberto

- ♦ Psicologo Specialista in Psicologia Clinica
- ♦ Psicologo europeo specialista in Psicoterapia
- ♦ Direttore Generale dei centri di valutazione e psicoterapia di Madrid, Bilbao e Talavera de la Reina
- ♦ Autore di Psicoterapia a Tempo Limitato
- ♦ Ricercatore presso CerNet, Emotional Network e presso l'Istituto Europeo per le Psicoterapie a Tempo Limitato

Personale docente

Dott. Fernández, Ángel

- ♦ Direttore del Centro di Valutazione e Psicoterapia di Madrid
- ♦ Psicologo Europeo Specialista in Psicoterapia dell'EFPA
- ♦ Psicologo della Salute
- ♦ Master in Psicologia Clinica e Psicologia della Salute
- ♦ Tutor responsabile dell'area di Psicodiagnostica e intervento psicologico del CEP
- ♦ Autore della tecnica TEN
- ♦ Responsabile degli studi per il Master in Psicoterapia a Tempo Limitato e Psicologia della Salute
- ♦ Specialista in Ipnosi Clinica e Rilassamento

Dott.ssa Zabala-Baños, María Carmen

- ♦ Dottorato in Psicologia conseguito presso l'Università di Castiglia-La Mancia
- ♦ Psicologa della Salute. Master in Psicologia Clinica e della Salute
- ♦ Master in Psicoterapia a Tempo Limitato e Psicologia della Salute
- ♦ Specialista in Riabilitazione Psicosociale e del Lavoro in Salute Mentale
- ♦ UCLM, Psicologa Europea Specialista in Psicoterapia. EFPA
- ♦ Specialista in ipnosi clinica e rilassamento

Dott. Anasagasti, Aritz

- ♦ Titolo di Psicologo Specialista Europeo in Psicoterapia rilasciato dall'EFPA e attivo presso il centro medico CEP di Bilbao
- ♦ Presidente di Emotional Network
- ♦ Master in Psicoterapia a Tempo Limitato e Psicologia della Salute
- ♦ Specialista in Psicogeriatrica
- ♦ Creatore dell'intervento a domicilio
- ♦ Membro dell'Associazione Vasca di Terapia Gestalt
- ♦ Psicoterapeuta di Interazione Reciproca
- ♦ Specialista in Malattie neurodegenerative presso l'Università dei Paesi Baschi
- ♦ Responsabile dello sviluppo informatico della Gestione e del Trattamento delle Emozioni in età avanzata

Dott. Kaiser Ramos, Carlos

- ♦ Capo del servizio di ORL dell'Ospedale Generale di Segovia
- ♦ Medico Specialista in ORL
- ♦ Accademico della Reale Accademia di Medicina di Salamanca
- ♦ Master in Psicoterapia a Tempo Limitato e Psicologia della Salute, Esperto in Medicina Psicosomatica

Dott.ssa Martínez-Lorca, Manuela

- ♦ Laurea in Psicologia presso l'Università di Castiglia-La Mancia
- ♦ Psicologa della Salute. Docente presso il dipartimento di Psicologia dell'UCLM
- ♦ Master in Psicoterapia a Tempo Limitato e Psicologia della Salute dell'Istituto Europeo di Psicoterapie a Tempo Limitato
- ♦ Specialista in Ipnosi Clinica e Rilassamento

Dott. Martínez Lorca, Alberto

- ♦ Medico specialista in Medicina Nucleare
- ♦ Medico specialista di area di Medicina Nucleare presso l'Ospedale Universitario Re Juan Carlos-Quirón
- ♦ Soggiorno internazionale presso il Turku PET Center
- ♦ Ospedale Universitario di Turku Finlandia
- ♦ Medical Education Manager
- ♦ Master in Psicoterapia a Tempo Determinato e Psicologia della Salute
- ♦ Coaching V.E.C.
- ♦ Direttore dell'area di studi neurologici del CEP di Madrid
- ♦ Specialista in Neurologia del Sonno e dei relativi Disturbi
- ♦ Divulgatore per la popolazione pediatrica (Ospedale Teddy Bear)

Dott.ssa Otero, Verónica

- ♦ Psicologa Europea Specializzata in Psicoterapia presso il Centro Medico CEP di Bilbao
- ♦ Responsabile di Psicoterapia a Tempo Limitato per pazienti pediatriche presso il CEP di Bilbao
- ♦ Master in Psicoterapia a Tempo Limitato e Psicologia della Salute
- ♦ Specialista della salute in età pediatrica e adolescenziale

Dott.ssa Roldán, Lucía

- ♦ Psicologa della Salute
- ♦ Specialista in intervento cognitivo comportamentale
- ♦ Master in Psicoterapia a Tempo Limitato e Psicologia della Salute
- ♦ Esperta in interventi di terapia energetica

04

Struttura e contenuti

La struttura dei contenuti è stata progettata dai migliori professionisti del settore della Psicogeriatría, con un'ampia esperienza e un prestigio riconosciuto, avvalorata dal volume di casi rivisti, studiati e diagnosticati, e con ampia padronanza delle nuove tecnologie applicate all'istruzione.





“

Disponiamo della preparazione e più completa del mercato. Cerchiamo l'eccellenza, e che anche tu possa raggiungerla”

Modulo 1. L'invecchiamento dal punto di vista dei tratti di personalità

- 1.1. Studi sulla personalità e teorie sul processo di invecchiamento
- 1.2. Il ruolo e le dinamiche sociali della persona anziana
- 1.3. Esperienze e ricerche attuali in psicogeriatría
- 1.4. Cambiamenti negativi di personalità
 - 1.4.1. Egocentrismo
 - 1.4.2. Dipendenza
 - 1.4.3. Dogmatismo
 - 1.4.4. Rigidità
 - 1.4.5. Intolleranza
 - 1.4.6. Disobbedienza
 - 1.4.7. Pessimismo
 - 1.4.8. Impazienza
 - 1.4.9. Mancanza di rispetto
 - 1.4.10. Insicurezza
 - 1.4.11. Spregevolezza
 - 1.4.12. Asocialità
- 1.5. Cambiamenti positivi della personalità
 - 1.5.1. Sincerità
 - 1.5.2. Calma
 - 1.5.3. Mancanza di preoccupazioni
 - 1.5.4. Discrezione
 - 1.5.5. Franchezza
 - 1.5.6. Generosità
 - 1.5.7. Tenerezza
 - 1.5.8. Onestà
 - 1.5.9. Umiltà
 - 1.5.10. Cordialità
 - 1.5.11. Assicurazione
 - 1.5.12. Comprensione

- 1.6. Qual è l'impatto dei disturbi di personalità in età avanzata?
- 1.7. Ricerca sui disturbi di personalità in età avanzata
 - 1.7.1. Disturbo schizoide della personalità
 - 1.7.2. Disturbo della personalità da dipendenza
 - 1.7.3. Disturbo della personalità ossessivo compulsivo
 - 1.7.4. Disturbo narcisistico di personalità
 - 1.7.5. Disturbo paranoico di personalità
- 1.8. Il processo di invecchiamento aumenta o peggiora i disturbi della personalità
- 1.9. Situazione dello studio e della valutazione dei disturbi di personalità in età avanzata

Modulo 2. Salute in età avanzata

- 2.1. Ripasso sulle dimensioni della salute
- 2.2. Salute mentale ed emotiva
 - 2.2.1. Conservazione della relazione tempo-spazio
 - 2.2.2. Mantenimento della memoria a breve termine
- 2.3. Abitudini e stile cognitivo
- 2.4. Schemi emotivi
- 2.5. Necessità basiche soddisfatte
- 2.6. Resilienza
- 2.7. Conservazione della biografia
- 2.8. Flessibilità mentale e uso dell'umorismo
- 2.9. Salute fisica
 - 2.9.1. Dipendenze
 - 2.9.2. Malattie croniche
 - 2.9.3. Storia clinica
- 2.10. Assistenza sanitaria passata
- 2.11. Livello di stress
- 2.12. Salute sociale

Modulo 3. Invecchiamento e famiglia

- 3.1. Che cos'è la famiglia?
 - 3.1.1. Ciclo di vita familiare
 - 3.1.2. Sociabilità familiare
 - 3.1.3. Nuovi conflitti intergenerazionali
 - 3.1.4. Famiglia tradizionale
 - 3.1.5. Famiglia moderna
 - 3.1.6. Organizzazione sociale delle relazioni sessuali
- 3.2. Processi normativi della vita familiare
 - 3.2.1. Temperamento della famiglia
 - 3.2.2. Identità familiare
- 3.3. Il processo di sviluppo e crescita della famiglia
 - 3.3.1. Generazione sandwich
 - 3.3.2. Sindrome di Tupac Amaru
 - 3.3.3. Invecchiamento della famiglia
- 3.4. Famiglia funzionale in età avanzata
 - 3.4.1. Supporto alle richieste e alle esigenze
 - 3.4.2. Genitorialità
 - 3.4.3. Responsabilità filiale
- 3.5. Stabilità del cambiamento e collocazione dell'autorità
- 3.6. Invecchiamento in famiglia
 - 3.6.1. La famiglia e l'importanza di contribuire ed essere produttivi
 - 3.6.2. Aspetti psicosociali della famiglia
 - 3.6.3. Struttura
 - 3.6.4. Meccanismi di azione
 - 3.6.5. La famiglia come rete sociale e sanitaria in età avanzata
 - 3.6.6. Il ruolo odierno della vecchiaia nelle famiglie del XXI secolo
- 3.7. La crisi degli anni '70
 - 3.7.1. Pensionamento
 - 3.7.2. Dipendenza
 - 3.7.3. Depressione
- 3.8. La famiglia di oggi e la famiglia del futuro
- 3.9. Qualità della vita, famiglia e cambiamenti in età avanzata
 - 3.9.1. Società e invecchiamento
 - 3.9.2. Come cambia il nostro corpo in età avanzata?
 - 3.9.3. Psicologia e vecchiaia. Metapsicologia
- 3.10. Invecchiare con soddisfazione
- 3.11. Realizzazione dei bisogni primari in età avanzata



*Un'esperienza educativa unica,
chiave e decisiva per potenziare
il tuo sviluppo professionale"*

05

Metodologia

Questo programma ti offre un modo differente di imparare. La nostra metodologia si sviluppa in una modalità di apprendimento ciclico: *il Relearning*.

Questo sistema di insegnamento viene applicato nelle più prestigiose facoltà di medicina del mondo ed è considerato uno dei più efficaci da importanti pubblicazioni come il *New England Journal of Medicine*.



“

Scopri il Relearning, un sistema che abbandona l'apprendimento lineare convenzionale, per guidarti attraverso dei sistemi di insegnamento ciclici: una modalità di apprendimento che ha dimostrato la sua enorme efficacia, soprattutto nelle materie che richiedono la memorizzazione”

In TECH Nursing School applichiamo il Metodo Casistico

In una data situazione concreta, cosa dovrebbe fare un professionista? Durante il programma affronterai molteplici casi clinici simulati ma basati su pazienti reali, per risolvere i quali dovrai indagare, stabilire ipotesi e infine fornire una soluzione. Esistono molteplici prove scientifiche sull'efficacia del metodo. I professionisti imparano meglio, in modo più veloce e sostenibile nel tempo.

Con TECH l'infermiere sperimenta un modo di imparare che sta scuotendo le fondamenta delle università tradizionali di tutto il mondo.



Secondo il dottor Gervas, il caso clinico è una presentazione con osservazioni del paziente, o di un gruppo di pazienti, che diventa un "caso", un esempio o un modello che illustra qualche componente clinica particolare, sia per il suo potenziale didattico che per la sua singolarità o rarità. È essenziale che il caso sia radicato nella vita professionale attuale, cercando di ricreare le condizioni reali nella pratica professionale infermieristica.

“

Sapevi che questo metodo è stato sviluppato nel 1912 , ad Harvard , per gli studenti di Diritto? Il Metodo Casistico consisteva nel presentare situazioni reali complesse per far loro prendere decisioni e giustificare come risolverle. Nel 1924 fu stabilito come metodo di insegnamento standard ad Harvard.

L'efficacia del metodo è giustificata da quattro risultati chiave:

1. Gli studenti che seguono questo metodo non solo raggiungono l'assimilazione dei concetti, ma sviluppano anche la loro capacità mentale, attraverso esercizi che valutano situazioni reali e l'applicazione delle conoscenze.
2. L'apprendimento è solidamente incorporato nelle abilità pratiche che permettono al professionista in infermieristica di integrare al meglio le sue conoscenze in ambito ospedaliero o nell'assistenza primaria.
3. L'approccio a situazioni nate dalla realtà rende più facile ed efficace l'assimilazione delle idee e dei concetti.
4. La sensazione di efficienza degli sforzi compiuti diventa uno stimolo molto importante per gli studenti e si traduce in un maggiore interesse per l'apprendimento e in un aumento del tempo dedicato al corso.



Metodologia Relearning

TECH perfeziona il metodo casistico di Harvard con la migliore metodologia di insegnamento del momento, 100% online: il Relearning.

Questa università è la prima al mondo a combinare lo studio di casi con un sistema di apprendimento 100% online basato sulla ripetizione combinando un minimo di 8 elementi diversi in ogni lezione; una vera rivoluzione rispetto al semplice studio e analisi di casi.



L'infermiere imparerà mediante casi reali e la risoluzione di situazioni complesse in contesti di apprendimento simulati. Queste simulazioni sono sviluppate utilizzando software all'avanguardia per facilitare un apprendimento coinvolgente.

All'avanguardia della pedagogia mondiale, il metodo Relearning è riuscito a migliorare i livelli di soddisfazione generale dei professionisti che completano i propri studi, rispetto agli indicatori di qualità della migliore università online del mondo (Columbia University).

Mediante questa metodologia abbiamo formato più di 175.000 infermieri con un successo senza precedenti in tutte le specializzazioni indipendentemente dal carico pratico. La nostra metodologia è inserita in un contesto molto esigente, con un corpo di studenti universitari con un alto profilo socio-economico e un'età media di 43,5 anni.

Il Relearning ti permetterà di apprendere con meno sforzo e maggior rendimento, impegnandoti maggiormente nella tua specializzazione, sviluppando uno spirito critico, difendendo gli argomenti e contrastando le opinioni: un'equazione che punta direttamente al successo

Nel nostro programma, l'apprendimento non è un processo lineare, ma avviene in una spirale (impariamo, disimpariamo, dimentichiamo e re-impariamo). Pertanto, se combiniamo ciascuno di questi elementi in modo concentrico.

Il punteggio complessivo del nostro sistema di apprendimento TECH è 8.01, secondo i più alti standard internazionali.



Seguendo questo programma avrai accesso ai migliori materiali didattici, preparati appositamente per te:



Materiali di studio

Tutti i contenuti didattici sono creati appositamente per il corso dagli specialisti che lo impartiranno, per fare in modo che lo sviluppo didattico sia davvero specifico e concreto.

Questi contenuti sono poi applicati al formato audiovisivo che supporterà la modalità di lavoro online di TECH. Tutto questo, con le ultime tecniche che offrono componenti di alta qualità in ognuno dei materiali che vengono messi a disposizione dello studente.



Tecniche e procedure di infermieristica in video

TECH aggiorna lo studente sulle ultime tecniche, e sui progressi educativi del settore infermieristico odierno. Tutto questo, in prima persona, con il massimo rigore, spiegato e dettagliato per contribuire all'assimilazione e comprensione corretta. E la cosa migliore è che puoi guardarli tutte le volte che vuoi.



Riepiloghi interattivi

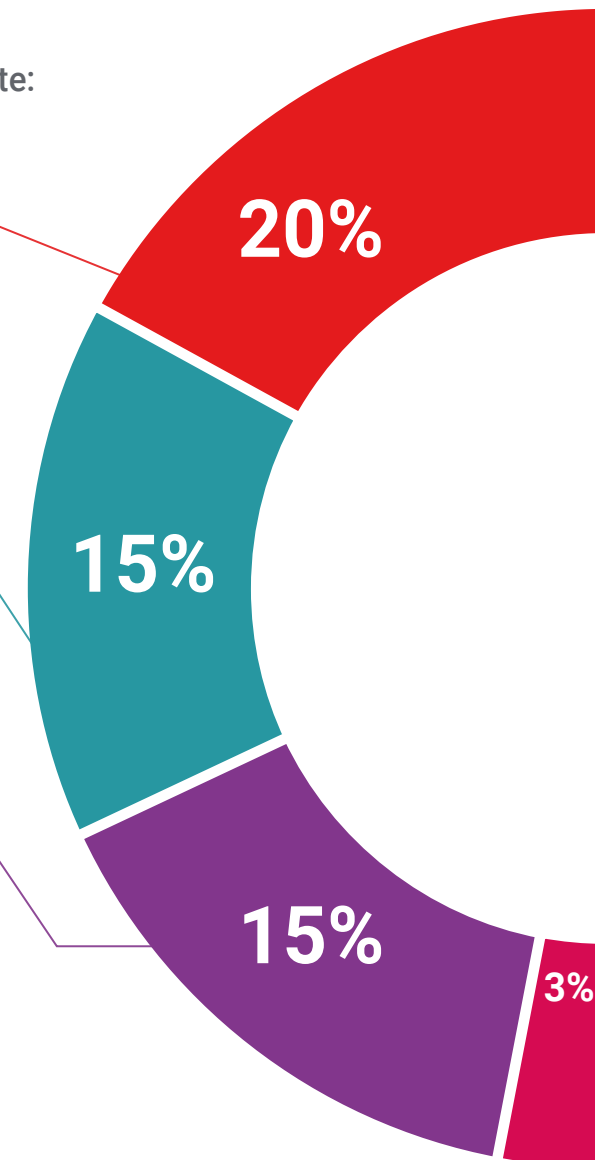
Il personale docente di TECH presenta i contenuti in modo accattivante e dinamico con strumenti multimediali che includono audio, video, immagini, diagrammi e mappe concettuali per consolidare la conoscenza.

Questo esclusivo sistema didattico per la presentazione di contenuti multimediali è stato premiato da Microsoft come "Caso di successo in Europa".



Letture complementari

Articoli recenti, documenti di consenso, linee guida internazionali e molto altro. Nella biblioteca virtuale di TECH potrai accedere a tutto il materiale necessario per completare la tua istruzione.





Analisi di casi elaborati e condotti da esperti

Un apprendimento efficace deve necessariamente essere contestuale. TECH presenta lo sviluppo di casi reali, per risolvere i quali lo studente sarà assistito da un esperto, che lo guiderà affinché potenzi la sua attenzione e le sue capacità di soluzione delle varie situazioni: una modalità chiara e diretta per ottenere il livello più elevato di comprensione.



Testing & Retesting

Valutiamo e rivalutiamo periodicamente le tue conoscenze durante tutto il programma con attività ed esercizi di valutazione e di autovalutazione, affinché tu possa verificare come raggiungi progressivamente i tuoi obiettivi.



Master class

Esistono prove scientifiche sull'utilità dell'osservazione di terzi esperti. Il cosiddetto Learning from an Expert rafforza le conoscenze e i ricordi e genera sicurezza nel futuro processo decisionale.



Guide di consultazione veloce

TECH ti offre i contenuti più rilevanti del corso in formato di scheda o guida di facile consultazione. Un modo sintetico, pratico ed efficace per aiutare a progredire nel tuo apprendimento.



06 Titolo

L'Esperto Universitario in Studio della Personalità nel Paziente Geriatrico in Infermieristica garantisce, oltre alla preparazione più rigorosa e aggiornata, il conseguimento di una qualifica di Esperto Universitario rilasciata da TECH Global University.



“

Porta a termine questo programma e ricevi la tua qualifica universitaria senza spostamenti o fastidiose formalità”

Questo **Esperto Universitario in Studio della Personalità nel Paziente Geriatrico in Infermieristica** possiede il programma scientifico più completo e aggiornato del mercato.

Dopo aver superato la valutazione, lo studente riceverà mediante lettera certificata* con ricevuta di ritorno, la sua corrispondente qualifica di **Esperto Universitario** rilasciata da **TECH Global University**.

Il titolo rilasciato da **TECH Global University** esprime la qualifica ottenuta nell'Esperto Universitario, e riunisce tutti i requisiti comunemente richiesti da borse di lavoro, concorsi e commissioni di valutazione di carriere professionali.

Titolo: **Esperto Universitario in Studio della Personalità nel Paziente Geriatrico in Infermieristica**

Modalità: **online**

Durata: **6 mesi**



*Apostille dell'Aia Se lo studente dovesse richiedere che il suo diploma cartaceo sia provvisto di Apostille dell'Aia, TECH EDUCATION effettuerà le gestioni opportune per ottenerla ad un costo aggiuntivo.

futuro
salute fiducia persone
educazione informazione tutor
garanzia accreditamento insegnamento
istituzioni tecnologia apprendimento
comunità impegno
attenzione personalizzata in
conoscenza presente qualità
formazione online
sviluppo istituzioni
classe virtuale lingue

tech università
tecnologica

Esperto Universitario
Studio della Personalità
nel Paziente Geriatrico in
Infermieristica

- » Modalità: online
- » Durata: 6 mesi
- » Titolo: TECH Università Tecnologica
- » Orario: a scelta
- » Esami: online

Esperto Universitario

Studio della Personalità
nel Paziente Geriatrico in
Infermieristica