

Esperto Universitario

Lesioni Cutanee Correlate
alla Dipendenza





Esperto Universitario Lesioni Cutanee Correlate alla Dipendenza

- » Modalità: online
- » Durata: 6 mesi
- » Titolo: TECH Università Tecnologica
- » Orario: a tua scelta
- » Esami: online

Accesso al sito web: www.techtute.com/it/infermieristica/specializzazione/specializzazione-lesioni-cutanee-correlate-dipendenza

Indice

01

Presentazione

pag. 4

02

Obiettivi

pag. 8

03

Direzione del corso

pag. 14

04

Struttura e contenuti

pag. 22

05

Metodologia

pag. 30

06

Titolo

pag. 38

01

Presentazione

Le Lesioni Cutanee Correlate alla Dipendenza rappresentano una preoccupazione crescente nel campo della sanità, soprattutto nelle popolazioni vulnerabili come i pazienti ospedalieri e le persone con mobilità ridotta. Queste lesioni, che includono le ulcere da pressione e altre forme di danno cutaneo legato all'immobilità, non solo influenzano la qualità della vita dei pazienti, ma anche impongono un carico significativo sui sistemi sanitari. Di fronte a questa situazione, gli Infermieri devono aggiornare assiduamente le loro conoscenze per tenersi al passo con le strategie più innovative per la prevenzione e la gestione di queste lesioni. Per questo, TECH presenta un programma rivoluzionario incentrato in materia. Inoltre, viene insegnato in una comoda modalità online.





“

*Attraverso questo Esperto Universitario
100% online, riconoscerai in anticipo i segni
delle complicazioni nelle Lesioni Cutanee,
permettendo interventi più rapidi"*

Un rapporto pubblicato dall'Organizzazione Mondiale della Sanità stima che circa il 15% dei pazienti ricoverati e il 70% degli utenti in cura sviluppano ulcere da pressione ad un certo punto del loro seminario educativo. Queste lesioni non solo prolungano il ricovero in ospedale e aumentano i costi delle cure mediche, ma possono anche portare a gravi complicazioni come infezioni sistemiche e deterioramento funzionale. Pertanto, la gestione efficace di queste condizioni richiede un approccio olistico che comprenda una valutazione sistematica del rischio, solide strategie preventive e trattamenti basati su prove scientifiche.

In questo contesto, TECH implementa un pioniere Esperto Universitario in Lesioni Cutanee Correlate alla Dipendenza. Il percorso accademico approfondirà la valutazione delle Ferite della Pelle, che permetterà ai professionisti di diagnosticare correttamente le lesioni dei pazienti e determinare con immediatezza i trattamenti più appropriati. Inoltre, l'argomento approfondirà le terapie più avanzate per la cura delle ferite, tra cui la terapia a pressione negativa, l'ossigeno iperbarico o la terapia laser. Dall'altro lato, i materiali didattici approfondiranno la pulizia delle Lesioni Cutanee associate alla Dipendenza. In questo modo, gli studenti elimineranno microrganismi patogeni e ridurranno il rischio di infezione delle ferite.

Inoltre, per quanto riguarda la metodologia, la qualifica viene insegnata al 100% online, dando ai Infermieristica la possibilità di accedere ai contenuti da qualsiasi luogo e in qualsiasi momento, adattando lo studio ai loro orari. Inoltre, TECH utilizza il suo rivoluzionario metodo di apprendimento: il *Relearning*. Questo sistema consiste nella ripetizione di concetti chiave per fissare le conoscenze e facilitare un apprendimento duraturo. Inoltre, il programma sarà affiancato da un riconosciuto Direttore Ospite Internazionale, che offrirà delle Master class approfondite per approfondire gli ultimi progressi nel trattamento di Lesioni Cutanee Correlate alla Dipendenza.

Questo **Esperto Universitario in Lesioni Cutanee Correlate alla Dipendenza** possiede il programma scientifico più completo e aggiornato del mercato. Le caratteristiche principali del programma sono:

- ♦ Sviluppo di casi di studio presentati da esperti in Gestione delle Ferite in infermieristica
- ♦ Contenuti grafici, schematici ed eminentemente pratici che forniscono informazioni scientifiche e pratiche riguardo alle discipline essenziali per l'esercizio della professione
- ♦ Esercizi pratici che offrono un processo di autovalutazione per migliorare l'apprendimento
- ♦ Particolare enfasi sulle metodologie innovative
- ♦ Lezioni teoriche, domande all'esperto e/o al tutor, forum di discussione su questioni controverse e compiti di riflessione individuale
- ♦ Disponibilità di accesso ai contenuti da qualsiasi dispositivo fisso o portatile dotato di connessione a internet



Un rinomato Direttore Ospite Internazionale terrà rigorose Master class per approfondire le ultime innovazioni nell'approccio alle Lesioni Cutanee Correlate alla Dipendenza"

“

Approfondirai la Cura delle Ferite in Ambiente Umido, che faciliterà la guarigione delle ferite più velocemente”

Il personale docente del programma comprende rinomati professionisti e riconosciuti specialisti appartenenti a prestigiose società e università, che forniscono agli studenti le competenze necessarie a intraprendere un percorso di studio eccellente.

I contenuti multimediali, sviluppati in base alle ultime tecnologie educative, forniranno al professionista un apprendimento coinvolgente e localizzato, ovvero inserito in un contesto reale.

La creazione di questo programma è incentrata sull'Apprendimento Basato su Problemi, mediante il quale lo specialista deve cercare di risolvere le diverse situazioni che gli si presentano durante il corso. Lo studente potrà usufruire di un innovativo sistema di video interattivi creati da esperti di rinomata fama.

Vuoi incorporare nella tua pratica quotidiana le strategie farmacologiche più efficaci per ridurre il dolore al Piede Diabetico? Esegui il programma in sole 540 ore.

Rafforzerai le tue conoscenze chiave attraverso l'innovativa metodologia Relearning per un'efficace assimilazione della materia.



02

Obiettivi

Al termine di questo Esperto Universitario, gli infermieri saranno caratterizzati da una conoscenza completa dell'anatomia e della fisiologia della pelle, e dei cambiamenti associati con la Dipendenza che contribuiscono allo sviluppo di Lesioni Cutanee. Allo stesso modo, i professionisti acquisiranno competenze per progettare e implementare piani di cura personalizzati basati sulla valutazione specifica di ogni paziente, considerando fattori come la gravità della lesione, le comorbidità e lo stato generale degli utenti. Inoltre, attueranno strategie di riabilitazione fisica per migliorare la mobilità e la funzionalità degli individui.





“

Applicherai le tecniche più sofisticate per la pulizia delle Lesioni Cutanee, garantendo un ambiente ottimale per la guarigione e la prevenzione delle infezioni”



Obiettivi generali

- ◆ Sviluppare tecniche e considerazioni chiave nella valutazione della pelle in Infermieristica
- ◆ Determinare il trattamento delle malattie dermatologiche comuni
- ◆ Esaminare i recenti progressi nella cura della pelle e la loro applicazione nella pratica di Infermieristica
- ◆ Esaminare le Lesioni Cutanee correlate alla Dipendenza e capire la sua eziologia
- ◆ Analizzare i fattori di rischio e le cause sottostanti delle ulcere da pressione
- ◆ Stabilire il rapporto tra pressione prolungata e lo sviluppo di ulcere
- ◆ Valutare la prevalenza e l'impatto delle Lesioni Cutanee correlate con la Dipendenza, nell'assistenza sanitaria
- ◆ Dimostrare la complessità della gestione completa delle ulcere venose da un approccio preventivo
- ◆ Sviluppare competenze specialistiche nel trattamento e nella cura delle ulcere venose per progettare piani di cura personalizzati e coordinare l'assistenza interdisciplinare per i pazienti con ulcere venose
- ◆ Aggiornare le conoscenze sugli ultimi progressi e tecnologie nel trattamento delle ulcere venose per poterle integrare nella pratica clinica e migliorarle i risultati del paziente
- ◆ Analizzare la fisiopatologia delle ulcere arteriose, Esplorare le cause e i meccanismi che determinano la formazione di ulcere arteriose per migliorare la diagnosi e il trattamento
- ◆ Padroneggiare le tecniche di valutazione e diagnosi, addestrando gli infermieri nell'identificazione precisa delle ulcere arteriose, la differenziazione tra ulcere arteriose e altre lesioni cutanee, per facilitare un efficace piano di cura
- ◆ Sviluppare competenze nella gestione integrale delle ulcere arteriose, fornendo strumenti e strategie pratiche per il trattamento delle ulcere arteriose, comprese le tecniche di guarigione delle ferite, prevenzione delle infezioni e promozione della guarigione
- ◆ Fondare i principi rilevanti per la cura delle ferite chirurgiche
- ◆ Generare conoscenze specialistiche per padroneggiare le tecniche di valutazione di ferite per identificare complicanze
- ◆ Gestire le migliori pratiche nella pulizia e medicazione delle ferite
- ◆ Analizzare le migliori strategie per prevenire le infezioni e promuovere una guarigione ottimale
- ◆ Sviluppare l'importanza dell'educazione del paziente nella cura delle ferite
- ◆ Prevenire la comparsa di ulcere nei piedi diabetici attraverso una combinazione di cura della pelle adeguata, educazione del paziente sul controllo regolare dei piedi, uso di calzature adeguate e identificazione precoce e gestione dei fattori di rischio
- ◆ Prevenire gravi complicazioni come infezioni, osteomielite e amputazioni controllando il glucosio nel sangue, il trattamento della neuropatia e delle malattie vascolari periferiche e la cura precoce di qualsiasi lesione
- ◆ Educare il paziente nella gestione del piede diabetico, l'importanza dell'autocura: esame regolare dei piedi, cura adeguata della pelle, l'uso di calzature adeguate e la ricerca di cure mediche tempestive in caso di lesioni
- ◆ Adottare Strategie di Trattamento Avanzate, metodi e tecniche specializzate per il trattamento delle lesioni cutanee in pediatria



- ◆ Promuovere la collaborazione multidisciplinare con altri professionisti della Salute e la Prevenzione e l'Educazione, inculcare l'importanza della prevenzione delle lesioni cutanee e l'istruzione per i genitori e gli assistenti
- ◆ Sviluppare competenze cliniche specializzate nella gestione delle lesioni cutanee in pediatria e fornire agli infermieri le capacità di trattare e gestire le lesioni cutanee nei bambini
- ◆ Esaminare la Fisiologia della Pelle Pediatrica, determinare le differenze tra la pelle dei bambini e degli adulti e il trattamento delle lesioni
- ◆ Adottare Strategie di Trattamento Avanzate, metodi e tecniche specializzate per il trattamento delle lesioni cutanee in Pediatria
- ◆ Promuovere una Comunicazione Efficace, sviluppare le capacità di comunicare con i bambini e con chi li accudisce in modo compassionevole ed efficace
- ◆ Adottare Strategie di Trattamento Avanzate, metodi e tecniche specializzate per il trattamento delle lesioni cutanee in Pediatria
- ◆ Promuovere una Comunicazione Efficace, sviluppare le capacità di comunicare con i bambini e con chi li accudisce in modo compassionevole ed efficace
- ◆ Promuovere la collaborazione multidisciplinare con altri professionisti della Salute e la Prevenzione e l'Educazione, inculcare l'importanza della prevenzione delle lesioni cutanee e l'istruzione per i genitori e gli assistenti



Obiettivi specifici

Modulo 1. Gestione delle Ferite della Pelle in Infermieristica

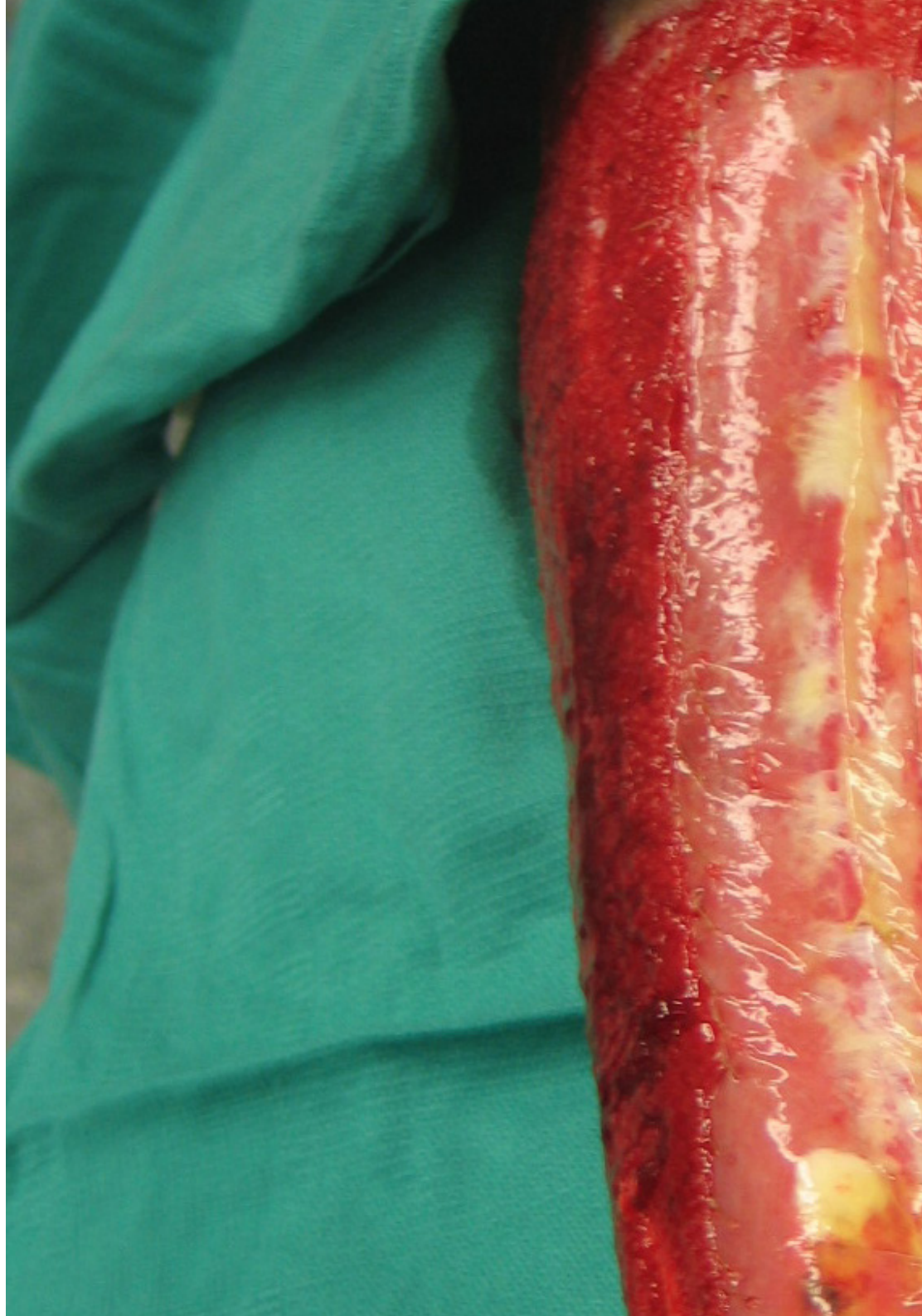
- ♦ Sviluppare una conoscenza specialistica delle infezioni della pelle: cause, sintomi e trattamenti
- ♦ Proporre strategie di cura della pelle per pazienti geriatrici e pazienti con malattie croniche, basandosi sulle migliori pratiche e sulle attuali prove scientifiche
- ♦ Esaminare i progressi nella cura della pelle, compresa l'applicazione di realtà aumentata e intelligenza artificiale nella diagnosi dermatologica
- ♦ Generare piani di educazione per i pazienti sulla cura della pelle, utilizzando tecniche di comunicazione efficaci e materiali educativi appropriati

Modulo 2. Lesioni Cutanee legate alla Dipendenza

- ♦ Esaminare le cause di fondo e i fattori di rischio associati alle Lesioni Cutanee correlate con la Dipendenza,
- ♦ Valutare l'impatto delle ulcere da pressione sulla qualità della vita del paziente e nel sistema sanitario,

Modulo 3. Gestione del Piede Diabetico in Infermieristica

- ♦ Sviluppare le capacità di controllare la glicemia entro il range obiettivo, fondamentale per prevenire complicazioni del piede diabetico
- ♦ Dimostrare l'importanza di controllare la pressione sanguigna e i lipidi entro gli intervalli raccomandati per aiutare a prevenire le malattie cardiovascolari e complicanze microvascolari associate al Piede Diabetico
- ♦ Determinare come eseguire un esame regolare dei piedi: educare il paziente sull'importanza di esaminare regolarmente i suoi piedi per i segni di lesioni o cambiamenti, come calli, abrasioni, arrossamenti o variazioni della temperatura cutanea



- ◆ Specificare come eseguire una corretta cura della pelle da parte del paziente per mantenere la pelle dei piedi pulita e idratata, evitando l'uso di prodotti che possono causare secchezza o irritazione, e utilizzando creme idratanti adeguate
- ◆ Sapere come trasmettere al paziente l'importanza di indossare scarpe adeguate che si adattano correttamente e proteggono i piedi da lesioni, abrasioni e deformità, soprattutto se il paziente ha neuropatia periferica o deformità nei piedi
- ◆ Generare conoscenze specialistiche sulla prevenzione delle ulcere, Implementare misure preventive specifiche per ridurre il rischio di sviluppo di ulcere ai piedi come la rimozione dei calli, il corretto taglio delle unghie, l'uso di pad o solette ortopediche, e la prevenzione di bruschi cambiamenti di temperatura
- ◆ Affrontare il trattamento delle ulcere esistenti nei piedi, tra cui debridement del tessuto necrotico, controllo dell'infezione e promozione della guarigione della ferita
- ◆ Educare il paziente sull'importanza di mantenere un peso sano, seguire una dieta equilibrata, fare esercizio regolarmente ed evitare il fumo e l'eccessivo consumo di alcol

“

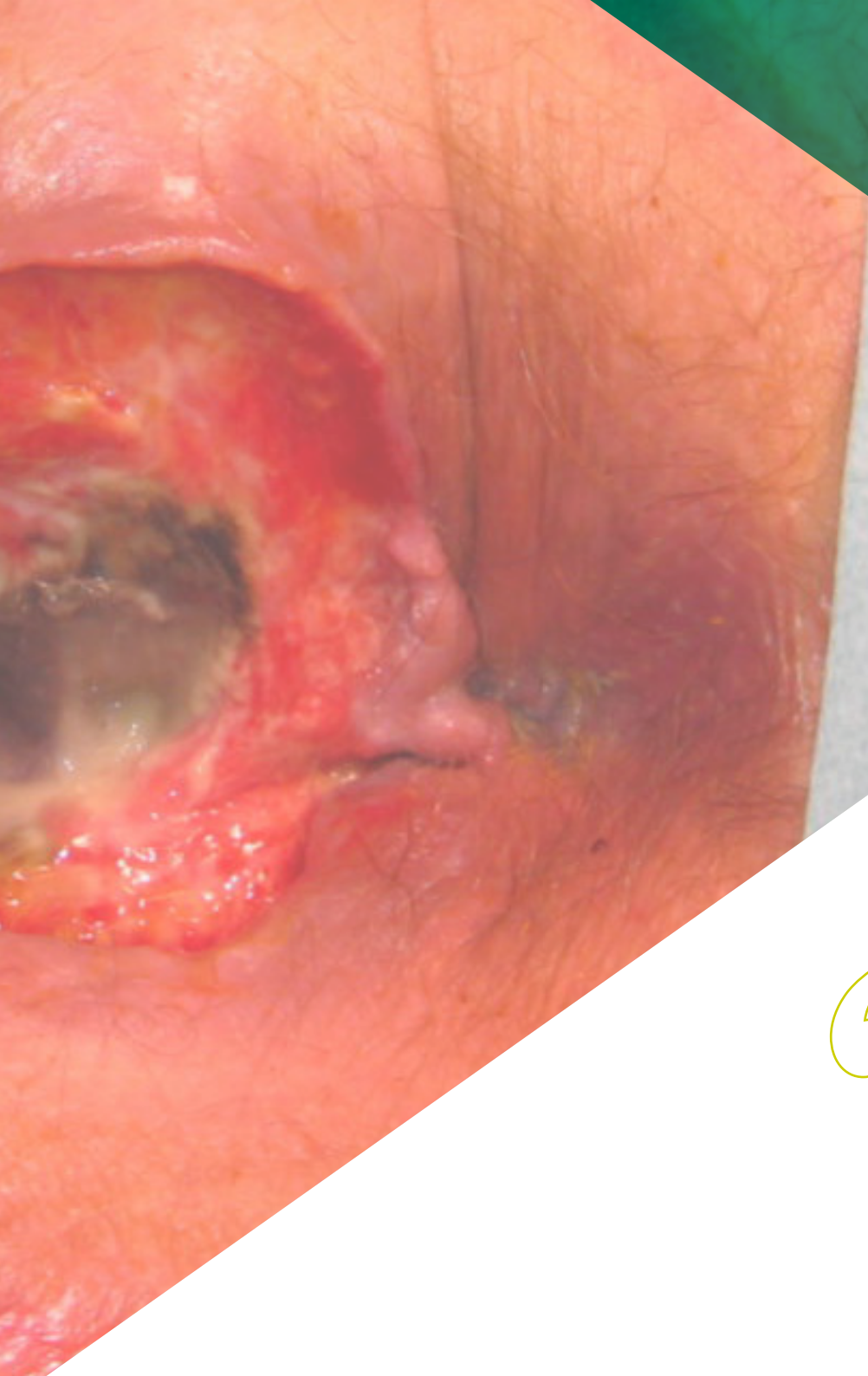
Il titolo universitario incorporerà casi pratici reali ed esercizi per avvicinare lo sviluppo del programma alla pratica clinica abituale"

03

Direzione del corso

La priorità di TECH consiste di offrire titoli universitari più olisticamente e rinnovabili del panorama accademico. Per questo, realizza un rigoroso processo per formare il personale docente. Per l'insegnamento di questo Esperto Universitario, ha riunito i migliori esperti nel campo delle Lesioni Cutanee Correlate alla Dipendenza. Questi professionisti hanno un vasto percorso professionale, dove hanno fatto parte di rinomate istituzioni sanitarie per ottimizzare la qualità della vita di numerosi pazienti. In questo modo, gli studenti si immergeranno in un'esperienza ad alta intensità che permetterà loro di ottimizzare notevolmente la loro pratica quotidiana.





“

Il personale docente, composto da specialisti in Lesioni Cutanee Correlate alla Dipendenza, ti guiderà attraverso il processo di aggiornamento delle conoscenze”

Direttore Ospite Internazionale

David Pérez Barreno è un **Infermiere di Pratica Avanzata** specializzato in **Ferite Croniche Complesse**, che ha esercitato nel **Distretto Sanitario Malaga-Valle del Guadalhorce**. Con una lunga carriera professionale e accademica, ha anche ricoperto la carica di **Presidente dell'Associazione Spagnola di Infermiere Vascolare e delle Ferite**, posizione da cui ha guidato iniziative per migliorare l'attenzione e la ricerca in questo campo.

Con una presenza importante in **congressi nazionali e internazionali**, ha tenuto più di **100 conferenze**, contribuendo al progresso della conoscenza nel campo delle **Ferite Croniche Complesse**. Inoltre, il suo contributo accademico è stato ampliato come membro del **Gruppo di Ricerca in Cura di Malaga (Invescuida) IBIMA**, dove ha partecipato attivamente a progetti di ricerca e sviluppo relativi all'**Infermeria delle Ferite**.

Ha anche svolto un ruolo importante come **Manager e Coordinatore del personale infermieristico** nei **centri socio-sanitari**. Allo stesso modo, l'esperienza di David Pérez Barreno si è estesa al **settore editoriale**, dove ha lavorato come **Amministratore delle Piattaforme OJS** in **riviste scientifiche di Infermeria**, promuovendo la diffusione della conoscenza e delle buone pratiche nel loro campo di specializzazione.

Inoltre, è stato membro del **consiglio di amministrazione della Società Spagnola di Ferite** e fa parte dell'**European Wound Management Association (EWMA)**, consolidando la sua influenza e il suo impegno a livello internazionale nella gestione avanzata delle **ferite**.



Dott. Pérez Barreno, David

- ♦ Infermiere di Ferite Croniche Complesse nel Distretto Sanitario di Malaga-Valle del Guadalhorce
- ♦ Manager e Coordinatore del personale Infermieristico nei centri socio-sanitari
- ♦ KOL in diversi progetti di innovazione e ricerca di relativi all'Assistenza alle ferite
- ♦ Membro del Gruppo di Ricerca in Cura di Malaga (Invescuida) IBIMA
- ♦ Amministratore di Piattaforme OJS in riviste scientifiche di infermeria
- ♦ Master in Deterioramento dell'Integrità Cutanea, Ulcere e Ferite dall'Università Cattolica di Valencia
- ♦ Esperto Universitario in Assistenza e Trattamento per le Ferite Croniche proveniente dall'Università della Cantabria
- ♦ Esperto Universitario in Gestione delle Risorse Umane in Infermieristica presso l'UNED
- ♦ Laurea in Infermieristica presso l'Università di Cadice
- ♦ Laurea in Fisioterapia presso l'Università di La Laguna, Tenerife
- ♦ Membro di: Associazione Spagnola di Infermeria Vascolare e Ferita, Società Spagnola di Ferite, European Wound Management Association (EWMA)



Grazie a TECH potrai apprendere al fianco dei migliori professionisti del mondo”

Direzione



Dott. Toribio Martínez, Sergio José

- ♦ Specialista Accademico in Infermieristica presso l'Università di Granada
- ♦ Infermiere del Servizio di Sala Operatoria dell'Ospedale Universitario di Ceuta
- ♦ Membro della Commissione per la Ricerca, l'Insegnamento e la Formazione Continua dell'Ospedale Universitario di Ceuta
- ♦ Esperto in Valutazione delle Attività di Formazione Continua in Sanità presso l'Istituto Nazionale di Gestione della Salute, Ministero della Salute e del Consumo
- ♦ Master per la Ricerca in Scienze Infermieristiche conseguito presso l'Università di Almeria
- ♦ Master in Prevenzione dei rischi professionali, con specializzazione in Ergonomia, Sicurezza sul Lavoro, Igiene Industriale e Psicosociologia Applicata
- ♦ Esperto Universitario in Infermieristica d'Urgenza presso l'Università Complutense di Madrid
- ♦ Corso Universitario in Infermieristica presso l'Università di Granada
- ♦ Corso Universitario in Gestione e Amministrazione delle Aziende Sanitarie e dei Servizi Sociali presso la Scuola Nazionale di Sanità, Istituto di Salute Carlos III
- ♦ Corso Universitario in Sanità presso la Scuola Nazionale di Sanità dell'Istituto Carlos III

Personale docente

Dott.ssa Bueno Ramírez, Soledad

- ◆ Infermiera di Medicina Interna e Ambulatori, presso l'Ospedale Universitario di Ceuta
- ◆ Infermiera presso il Centro di Dialisi di Fresenius Medical Care
- ◆ Infermiera del Servizio di Medicina Chirurgica presso l'Ospedale Militare, Ceuta
- ◆ Infermiera del Servizio di Psichiatria e Medicina Interna presso l'Ospedale Universitario Reina Sofía
- ◆ Infermiera presso il Centro di dialisi di Ceuta
- ◆ Infermiera presso il FEAPS (Centro per Disabilità Fisiche, Mentali e Sensoriali)
- ◆ Infermiera di Servizi Nido, Pronto Soccorso e Impianti a Hospiten Sur, Tenerife
- ◆ Master Privato in Infermieristica d'Urgenza, Emergenza e Catastrofi
- ◆ Master Privato in Infermieristica nella Medicina Interna
- ◆ Esperto Universitario in Processi e Interventi Infermieristica nell'Ambito dell'Assistenza Generale
- ◆ Esperto Universitario in Gestione Catastrofi in Infermieristica
- ◆ Esperto Universitario in Supporto Vitale Avanzato
- ◆ Esperto Universitario in Assistenza Trauma Grave in Infermieristica
- ◆ Esperto Universitario in Emergenze Mediche in Infermieristica
- ◆ Esperto Universitario in Gravidanza, Parto e Puerperio in Infermieristica
- ◆ Esperto Universitario in Cure Pediatriche in Infermieristica
- ◆ Laureata in Infermeria Aziendale presso l'Università di Ceuta
- ◆ Laurea in Infermieristica presso l'Università di Granada
- ◆ Tecnico Superiore di Laboratorio di Diagnosi Clinica

Dott.ssa Gaona Ortiz, Noelia

- ◆ Infermiera in Servizi e Centri Sanitari Pubblici a Ceuta
- ◆ Infermiera presso i Frati Francescani di Cruz Blanca
- ◆ Infermiera a Pía Unión Fraternidad de Cristo, Residencia Nazaret, Ceuta
- ◆ Infermiera presso Residenza Sar Rosario, Torres de la Alameda, Madrid
- ◆ Infermiera in Unione Provinciale Sanitaria, Ceuta
- ◆ Infermiera presso il Centro Medico e Assistenza a Domicilio, Ceuta
- ◆ Master Privato in Infermieristica di Emergenza, Emergenze e Catastrofi per l'Università CEU Cardenal Herrera
- ◆ Master Privato in Direzione e Gestione Infermieristica presso l'Università CEU Cardenal Herrera
- ◆ Master Privato in Infermieristica nel Dipartimento di Medicina Interna presso l'Università CEU Cardenal Herrera
- ◆ Esperto universitario in Infetologia Applicata all'Infermieristica presso l'Università CEU Cardenal Herrera
- ◆ Esperto Universitario in Emergenze Mediche in Infermieristica presso l'Università CEU Cardenal Herrera
- ◆ Esperto Universitario in Assistenza Trauma Grave in Infermieristica presso l'Università CEU Cardenal Herrera
- ◆ Esperto Universitario in Supporto Vitale Avanzato presso l'Università CEU Cardenal Herrera
- ◆ Esperto Universitario in Processi e Interventi Infermieristici nell'Ambito dell'Assistenza Generale per l'Università CEU Cardenal Herrera
- ◆ Esperto Universitario in Gestione di Catastrofi in Infermieristica dell'Università CEU Cardenal Herrera di Madrid
- ◆ Laureata in Infermeria presso la Scuola Universitaria di Infermieristica della Croce Rossa, Ceuta

Dott.ssa Romero Sousa, Gema María

- ◆ Infermiera presso l'Ospedale Universitario di Ceuta
- ◆ Infermiera in Assistenza Primaria
- ◆ Infermiera della Croce Rossa Spagnola
- ◆ Infermiera della Croce Bianca
- ◆ Infermiera presso la Residenza Gerón
- ◆ Infermiera presso la Residenza di Nazareth
- ◆ Master Privato in Infermieristica d'Urgenza-Emergenza e delle Catastrofi
- ◆ Master Privato in Infermieristica in Medicina Interna
- ◆ Esperto Universitario in Assistenza Trauma Grave in Infermieristica
- ◆ Esperto Universitario in Emergenze Mediche in Infermieristica
- ◆ Esperto Universitario in Gestione Catastrofi per Infermieristica
- ◆ Esperto Universitario in Infettivologia Medica Applicata all'Infermieristica
- ◆ Esperto Universitario in Supporto Vitale Avanzato in Infermieristica
- ◆ Laureata in Infermieristica presso l'Università di Malaga

Dott.ssa Pareja Miralles, Patricia

- ◆ Infermiera del Servizio di Medicina Interna presso l'Ospedale Universitario di Ceuta
- ◆ Infermiera del Servizio di Dialisi in RTS (BAXTER)
- ◆ Infermiera del Servizio di Dialisi in Fresenius Medical Care
- ◆ Infermiera presso il Centro Venus, Ceuta
- ◆ Master in Infermieristica di Medicina Interna
- ◆ Master in Infermieristica d'Urgenza-Emergenza e delle Catastrofi
- ◆ Esperto Universitario in Supporto Vitale Avanzato in Infermieristica
- ◆ Esperto Universitario in Gestione Catastrofi in Infermieristica





- ◆ Esperto universitario in Processi e Interventi Infermieristici nell'Ambito dell'Assistenza Generale
- ◆ Esperto Universitario in Cure Pediatriche in Infermieristica
- ◆ Esperto Universitario in Gravidanza, Parto e Puerperio in Infermieristica
- ◆ Esperto Universitario in Assistenza Trauma Grave in Infermieristica
- ◆ Esperto Universitario in Emergenze Mediche in Infermieristica
- ◆ Laurea in Infermieristica presso la Scuola Universitaria di Granada

Dott.ssa Fernández de Barrena San Miguel, Ainhoa

- ◆ Infermiera del Servizio di Sala Emergenze dell'Ospedale Universitario di Ceuta
- ◆ Infermiera presso Clinica Vivanta, Medicina Estetica
- ◆ Infermiera in Piena Inclusione Ceuta
- ◆ Infermiera presso il Centro di Permanenza Temporanea degli immigrati (CETI)
- ◆ Master Privato in Infermieristica d'Urgenza-Emergenza e delle Catastrofi
- ◆ Master Privato in Infermieristica nel Reparto di Medicina Interna
- ◆ Esperto Universitario in Gestione Catastrofi in Infermieristica
- ◆ Esperto Universitario in Emergenze Mediche in Infermieristica
- ◆ Esperto Universitario in Assistenza Trauma Grave in Infermieristica
- ◆ Esperto Universitario in Supporto Vitale Avanzato in Infermieristica
- ◆ Esperto Universitario in Infettivologia Medica Applicata all'Infermieristica
- ◆ Laurea in Infermieristica presso l'Università di Granada

04

Struttura e contenuti

Attraverso questo programma gli infermieri avranno una comprensione approfondita dei processi fisiopatologici che portano alla generazione di Lesioni Cutanee. Il piano di studi deve approfondire la valutazione delle ferite, tenendo conto dei loro primi segni. A questo proposito, il programma approfondirà la preparazione del letto della ferita, che consentirà agli studenti di valutare in modo preciso lo stato delle lesioni. Inoltre il programma esaminerà la fisiologia della pelle in relazione alle lesioni cutanee. In questo modo, i professionisti individuano i primi segni di complicanze (come infezioni o deterioramento dei tessuti) e eseguono interventi rapidi.





“

Padroneggerai le tecniche più all'avanguardia per la gestione delle Lesioni Cutanee, tra cui spicca il Debridement"

Modulo 1. Gestione delle Ferite della Pelle in Infermieristica

- 1.1. Valutazione delle Ferite
 - 1.1.1. Identificazione e Valutazione delle Ferite
 - 1.1.2. Riconoscimento dei segni precoci delle Ferite
 - 1.1.3. Strumenti di Valutazione della Ferita
 - 1.1.4. Documentazione e monitoraggio della progressione delle Ferite
- 1.2. Preparazione del letto della ferita
 - 1.2.1. Pulizia della ferita: Tecniche
 - 1.2.2. Sbrigliamento enzimatico
 - 1.2.3. Gestione dell'essudato
 - 1.2.4. Stimolazione della granulare: Terapia di Pressione Negativa, fattori di crescita e ossigeno iperbarico
 - 1.2.5. Protezione del letto della ferita
- 1.3. Ferite secondo la tipologia
 - 1.3.1. Ferite acute: Tagli, ustioni e fratture
 - 1.3.2. Ferite croniche: Ulcere da pressione, venose e diabetiche
 - 1.3.3. Ferite chirurgiche: Incisioni, scissioni, suture
 - 1.3.4. Ferite da trauma: Abrasioni, contusioni, lacerazioni
- 1.4. Trattamenti e cura delle ferite
 - 1.4.1. Terapie avanzate: Terapia di pressione negativa, ossigeno iperbarico, terapia laser
 - 1.4.2. Gestione del dolore
 - 1.4.3. Monitoraggio e valutazione della ferita
- 1.5. Cura delle ferite in ambiente umido e concetto TIME
 - 1.5.1. Principi di Cura delle ferite in ambiente umido: Controindicazioni
 - 1.5.2. TIME: Tessuto non vitale, infezione o infiammazione, umidità del letto della ferita, bordi della ferita
 - 1.5.3. Implementazione di Cura delle ferite in ambiente umido e TIME: Valutazione iniziale della ferita, piano di trattamento, monitoraggio e regolazione del piano
 - 1.5.4. Prove scientifiche su Cura delle ferite in ambiente umido e TIME: Guida pratica clinica



- 1.6. Fisiologia di ferite da taglio: Processo e complicazioni nella guarigione
 - 1.6.1. Processo di cicatrizzazione: Fase infiammatoria, proliferativa e di rimodellamento
 - 1.6.2. Fattori che influenzano la guarigione: Nutrizione, età e malattie croniche
 - 1.6.3. Tipi di cicatrizzazione: Cicatrizzazione per prima intenzione, per seconda intenzione e per terza intenzione
 - 1.6.4. Complicazioni nella guarigione: Infezione, deiscenza, cheloide
 - 1.6.5. Trattamento delle ferite: Pulizia, uso di antibiotici, bendaggi
- 1.7. Gestione dell'infezione e complicazioni delle ferite
 - 1.7.1. Segni di infezione della ferita: Arrossamento, calore, dolore
 - 1.7.2. Trattamento di Infezioni: Antibiotici, debridazione e cura della ferita
 - 1.7.3. Complicazioni delle ferite: Necrosi, Gangrena, Sepsi
 - 1.7.4. Prevenzione della infezioni: Pulizia della ferita
 - 1.7.5. Gestione delle complicanze della ferita
- 1.8. Gestione dei materiali per la cura delle ferite
 - 1.8.1. Selezione e uso corretto dei materiali
 - 1.8.2. Stoccaggio di materiali: Condizioni di stoccaggio e gestione dell'inventario
 - 1.8.3. Sicurezza nella movimentazione dei materiali: Smaltimento sicuro dei materiali usati, prevenzione degli incidenti
- 1.9. Assistenza completa e integrata tra diversi professionisti
 - 1.9.1. Lavoro di squadra: Ruoli e responsabilità. Risoluzione di conflitti
 - 1.9.2. Coordinamento dell'attenzione: Piano di assistenza condiviso, coordinamento con altri servizi, continuità della cura
 - 1.9.3. Riferimento a specialisti: Processo di riferimento e monitoraggio
 - 1.9.4. Valutazione della qualità dell'assistenza: Indicatori di qualità, audit clinici e miglioramento continuo della qualità
- 1.10. Linguaggio clinico in relazione alle ferite
 - 1.10.1. Termini anatomici, di valutazione e di trattamento delle ferite
 - 1.10.2. Comunicazione efficace: Comunicazione con il paziente e altri professionisti della salute
 - 1.10.3. Documentazione clinica Consenso informativo
 - 1.10.4. Etica nella cura delle ferite: Rispetto per l'autonomia del paziente, beneficenza e non maleficenza, giustizia

Modulo 2. Lesioni Cutanee legate alla Dipendenza

- 2.1. Lesioni Cutanee legate alla dipendenza
 - 2.1.1. Lesioni Cutanee legate alla dipendenza
 - 2.1.1.1. Cause e fattori di rischio
 - 2.1.2. Anatomia e fisiologia della cute le Lesioni Cutanee in relazione Dipendenza
 - 2.1.2.1. Cambiamenti nella pelle
 - 2.1.3. Impatto delle lesioni cutanee correlate alla dipendenza sulla qualità della vita del paziente e sul sistema sanitario
 - 2.1.3.1. Costi associati al trattamento:
 - 2.1.4. Prevenzione delle lesioni cutanee correlate al Reparto e valutazione dei rischi
 - 2.1.5. Ricerca, progressi e risorse nella gestione delle Lesioni Cutanee legate alla Dipendenza in popolazioni speciali
 - 2.1.5.1. Linee guida di pratica clinica
- 2.2. Valutazione delle Lesioni Cutanee legate alla Dipendenza
 - 2.2.1. Controllo della pelle
 - 2.2.1.1. Identificazione delle aree di arrossamenti e Segni delle Infezione
 - 2.2.1.2. Valutazione dell'integrità della pelle
 - 2.2.2. Misurazione delle Lesioni Cutanee legate alla Dipendenza
 - 2.2.2.1. Misurazione della dimensione
 - 2.2.2.2. Valutazione del Profondità
 - 2.2.2.3. Valutazione del tessuto nel letto dell'ulcera
 - 2.2.3. Classificazione delle Lesioni Cutanee legate alla Dipendenza
 - 2.2.3.1. Stadi delle Lesioni Cutanee legate alla Dipendenza
 - 2.2.3.2. Cutanee legate alla Dipendenza, non classificabile
 - 2.2.4. Lesioni Cutanee da dispositivi medici legati alla Pressione
 - 2.2.5. Valutazione del dolore
 - 2.2.5.1. Scale di valutazione del dolore
 - 2.2.5.2. Gestione del dolore nelle Lesioni Cutanee legate alla Pressione
 - 2.2.5.3. La Educazione del paziente nella gestione del dolore
 - 2.2.6. Documentazione delle Lesioni Cutanee legate alla Dipendenza
 - 2.2.6.1. Fotografia e registro dell'evoluzione
 - 2.2.6.2. Comunicazione altri professionisti della salute

- 2.3. Trattamento delle Lesioni Cutanee legate alla Dipendenza
 - 2.3.1. Pulizia delle Lesioni Cutanee legate alla Dipendenza
 - 2.3.1.1. Selezione della soluzione di pulizia
 - 2.3.1.2. Tecniche di pulizia e frequenza
 - 2.3.2. Sbrigliamento delle Lesioni Cutanee legate alla Dipendenza
 - 2.3.2.1. Tipi di sbrigliamento
 - 2.3.2.2. Indicazioni e controindicazioni
 - 2.3.2.3. Cure dopo lo sbrigliamento
 - 2.3.3. Selezione di bende
 - 2.3.3.1. Tipi, proprietà e cambio di bende
 - 2.3.4. Terapie avanzate
 - 2.3.4.1. Terapia a pressione negativa
 - 2.3.4.2. Ossigeno iperbarico
 - 2.3.4.3. Terapie biologiche
 - 2.3.5. Chirurgia delle Lesioni Cutanee legate alla Dipendenza
 - 2.3.5.1. Indicazioni per la chirurgia
 - 2.3.5.2. Tipi di chirurgia
 - 2.3.5.3. Terapie post-operatorie
- 2.4. Gestione del essudato Lesioni Cutanee legate alla Dipendenza
 - 2.4.1. Valutazione del liquido essudante
 - 2.4.1.1. Quantità di essudato, caratteristiche e cambiamenti nell'essudato
 - 2.4.2. Gestione dell'essudato
 - 2.4.2.1. Bendaggi assorbenti, drenaggi e cambio di bendaggi
 - 2.4.3. Impatto dell'essudato sulla Pelle Perilesionale
 - 2.4.3.1. Dermatite da umidità, macerazione e protezione della Pelle
 - 2.4.4. Essudato e dolore
 - 2.4.4.1. Impatto dell'essudato sul dolore
 - 2.4.4.2. Gestione del dolore nelle Lesioni Cutanee molto essudato
 - 2.4.4.3. Educazione del paziente
 - 2.4.5. Essudato e odore
 - 2.4.5.1. Cause di odore nelle Lesioni Cutanee
 - 2.4.5.2. Gestione dell'odore: Impatto dell'odore nella qualità della vita del paziente
- 2.5. Lesioni Cutanee legate alla Dipendenza in popolazioni speciali
 - 2.5.1. Lesioni Cutanee legate alla Dipendenza nelle persone anziane
 - 2.5.1.1. Fattori di rischio nell'uomo, prevenzione e trattamento
 - 2.5.2. Lesioni Cutanee legate alla Dipendenza nelle persone con mobilità ridotta
 - 2.5.2.1. Fattori di rischio, prevenzione e trattamento
 - 2.5.3. Lesioni Cutanee legate alla Dipendenza nelle persone con Malattie Croniche
 - 2.5.3.1. Fattori di rischio, prevenzione e trattamento negli esseri umani con Malattie Croniche
 - 2.5.4. Lesioni Cutanee legate alla Dipendenza nelle delle Cure Palliative
 - 2.5.4.1. Gestione del dolore, cura della pelle e supporto emotivo
 - 2.5.5. Ricerca, progressi e risorse nella gestione delle Lesioni Cutanee legate alla Dipendenza in popolazioni speciali
 - 2.5.5.1. Linee guida di pratica clinica
- 2.6. Nutrizione e Lesioni Cutanee legate alla Dipendenza
 - 2.6.1. Valutazione nutrizionale
 - 2.6.1.1. Indice della massa corporea
 - 2.6.1.2. Valutazione dell'assunzione alimentare e dei livelli di nutrienti
 - 2.6.2. Nutrienti e cicatrizzazione delle Ulcere da Pressione
 - 2.6.2.1. Proteine, vitamine e minerali e idratazione
 - 2.6.3. Intervento nutrizionale
 - 2.6.3.1. Integratori alimentari, dieta equilibrata e consigli dietetici
 - 2.6.4. Nutrizione e comorbidità
 - 2.6.4.1. Diabete
 - 2.6.4.2. Malattia renale
 - 2.6.4.3. Malattia cardiovascolare
 - 2.6.5. Educazione nutrizionale
 - 2.6.5.1. Importanza della nutrizione nella guarigione delle Ulcere da Pressione
 - 2.6.5.2. Alimenti benefici per la guarigione delle Ulcere da Pressione

- 2.7. Lesioni Cutanee legate alla Dipendenza e qualità della vita
 - 2.7.1. Impatto fisico delle Lesioni Cutanee legate alla Dipendenza
 - 2.7.1.1. Dolore, limitazioni nella mobilità e problemi di sonno
 - 2.7.2. Impatto emotivo delle Lesioni Cutanee legate alla Dipendenza
 - 2.7.2.1. Stress, ansia e Depressione. immagine corporea e autostima
 - 2.7.3. Impatto Sociale delle Lesioni Cutanee legate alla Dipendenza
 - 2.7.3.1. Isolamento sociale, dipendenza e impatto sulla famiglia e sui caregiver
 - 2.7.4. Valutazione della qualità della vita e del dolore
 - 2.7.4.1. Scale di valutazione della qualità di vita
 - 2.7.4.2. Scale di valutazione del dolore
 - 2.7.5. Valutazione dell'impatto emotivo e sociale
 - 2.7.6. Miglioramento della qualità di vita
 - 2.7.6.1. Gestione del dolore, supporto psicologico e promozione della partecipazione sociale
- 2.8. Coordinamento dei servizi di assistenza domiciliare in diversi contesti di cura del paziente
 - 2.8.1. Coordinamento dei servizi di assistenza domiciliare
 - 2.8.2. Valutazione e monitoraggio da parte dei servizi di assistenza domiciliare
 - 2.8.3. Ruoli e responsabilità nel team di assistenza primaria
- 2.9. Educazione del paziente e degli operatori sanitari
 - 2.9.1. Assistenza delle Lesioni Cutanee legate alla Dipendenza
 - 2.9.1.1. Pulizia dell'Ulcera, cambio delle bende, posizionamento e mobilizzazione
 - 2.9.1.2. Gestione del dolore in casa
 - 2.9.2. Uso di analgesici
 - 2.9.2.1. Tecniche di rilassamento e consultazione con il professionista della salute in caso di aumento del dolore
 - 2.9.2.2. Gestione dello Stress e supporto emotivo per pazienti e assistenti
 - 2.9.3. Ricerca, progressi e risorse per migliorare la qualità della vita dei pazienti Lesioni Cutanee legate alla Dipendenza
- 2.10. Ricerche e progressi nel Lesioni Cutanee legate alla Dipendenza
 - 2.10.1. Ricerca sulla prevenzione delle Lesioni Cutanee legate alla Dipendenza (I)
 - 2.10.1.1. Studi sull'efficacia delle misure preventive
 - 2.10.1.2. Sviluppo di nuovi dispositivi per alleviare la pressione e la ricerca sulla nutrizione e la prevenzione delle Ulcere da Pressione
 - 2.10.2. Ricerca sulla Trattamenti delle Lesioni Cutanee legate alla Dipendenza (II)
 - 2.10.2.1. Sperimentazioni cliniche di nuovi trattamenti
 - 2.10.2.2. Ricerca sulla gestione del dolore
 - 2.10.2.3. Studi sulla qualità della vita delle persone con Lesioni Cutanee legate alla Dipendenza
 - 2.10.3. Progressi nella cura delle Lesioni Cutanee legate alla Dipendenza
 - 2.10.3.1. Nuovi bendaggi e materiali per la cura delle ferite
 - 2.10.3.2. Terapie avanzate e innovazioni nell'istruzione e nella formazione
 - 2.10.4. Partecipazione alla ricerca di Infermeria
 - 2.10.4.1. Partecipazione a studi clinici
 - 2.10.4.2. Formazione nella ricerca per l'infermeria
 - 2.10.4.3. Etica della ricerca
 - 2.10.5. Aggiornamento sulla ricerca e sugli sviluppi
 - 2.10.5.1. Letteratura scientifica, congressi e seminari
 - 2.10.5.2. Reti professionali e gruppi di interesse

Modulo 3. Gestione del Piede Diabetico in Infermieristica

- 3.1. Eziologia del Piede Diabetico
 - 3.1.1. Fattori di rischio e cause sottostanti
 - 3.1.2. Meccanismi fisiopatologici coinvolti
 - 3.1.3. Classificazione in base alle complicanze neuropatiche e vascolari
- 3.2. Valutazione del Piede Diabetico
 - 3.2.1. Metodi di valutazione del rischio
 - 3.2.2. Esame fisico dettagliato
 - 3.2.3. Uso di prove complementari
- 3.3. Prevenzione del Piede Diabetico
 - 3.3.1. Educazione quotidiana alla cura del piede
 - 3.3.2. Gestione dei fattori di rischio
 - 3.3.3. Programmi di prevenzione secondaria

- 3.4. Trattamento del Piede Diabetico
 - 3.4.1. Approcci conservativi e chirurgici
 - 3.4.2. Uso di medicazioni avanzate e terapie innovative
 - 3.4.3. Approccio multidisciplinare
- 3.5. Assistenza del Piede Diabetico
 - 3.5.1. Gestione delle ulcere e delle lesioni
 - 3.5.2. Cura corretta delle unghie e della pelle
 - 3.5.3. Prevenzione delle complicazioni
- 3.6. Gestione del dolore nel Piede Diabetico
 - 3.6.1. Strategie farmacologiche e non
 - 3.6.2. Trattamenti mirati a neuropatie specifiche
 - 3.6.3. Educazione all'autogestione del dolore
- 3.7. Alimentazione e Piede Diabetico
 - 3.7.1. Valutazione dello stato nutrizionale
 - 3.7.2. Importanza di una dieta equilibrata
 - 3.7.3. Controllo dietetico specialistico
- 3.8. Cura del Piede Diabetico nei pazienti geriatrici
 - 3.8.1. Considerazioni specifiche sulla fragilità
 - 3.8.2. Adattamenti nell'assistenza
 - 3.8.3. Programmi di riabilitazione personalizzate
- 3.9. Educazione del paziente sulla cura del Piede Diabetico
 - 3.9.1. Istruzioni pratiche per l'autocura
 - 3.9.2. Riconoscimento dei segni di notifiche
 - 3.9.3. Importanza dell'aderenza al trattamento
- 3.10. Progressi nel trattamento del Piede Diabetico
 - 3.10.1. Nuove tecnologie per la guarigione delle ferite
 - 3.10.2. Ricerca sulle terapie rigenerative
 - 3.10.3. Sviluppo di protesi e dispositivi avanzati





“

Le sintesi interattive di ogni argomento ti permetteranno di consolidare in modo più dinamico i concetti sulle Lesioni Cutanee Correlate alla Dipendenza. Iscriviti subito!”

05

Metodologia

Questo programma ti offre un modo differente di imparare. La nostra metodologia si sviluppa in una modalità di apprendimento ciclico: *il Relearning*.

Questo sistema di insegnamento viene applicato nelle più prestigiose facoltà di medicina del mondo ed è considerato uno dei più efficaci da importanti pubblicazioni come il *New England Journal of Medicine*.



“

Scopri il Relearning, un sistema che abbandona l'apprendimento lineare convenzionale, per guidarti attraverso dei sistemi di insegnamento ciclici: una modalità di apprendimento che ha dimostrato la sua enorme efficacia, soprattutto nelle materie che richiedono la memorizzazione”

In TECH Nursing School applichiamo il Metodo Casistico

In una data situazione concreta, cosa dovrebbe fare un professionista? Durante il programma affronterai molteplici casi clinici simulati ma basati su pazienti reali, per risolvere i quali dovrai indagare, stabilire ipotesi e infine fornire una soluzione. Esistono molteplici prove scientifiche sull'efficacia del metodo. I professionisti imparano meglio, in modo più veloce e sostenibile nel tempo.

Con TECH l'infermiere sperimenta un modo di imparare che sta scuotendo le fondamenta delle università tradizionali di tutto il mondo.



Secondo il dottor Gérvas, il caso clinico è una presentazione con osservazioni del paziente, o di un gruppo di pazienti, che diventa un "caso", un esempio o un modello che illustra qualche componente clinica particolare, sia per il suo potenziale didattico che per la sua singolarità o rarità. È essenziale che il caso sia radicato nella vita professionale attuale, cercando di ricreare le condizioni reali nella pratica professionale infermieristica.

“

Sapevi che questo metodo è stato sviluppato ad Harvard nel 1912 per gli studenti di Diritto? Il metodo casistico consisteva nel presentare agli studenti situazioni reali complesse per far prendere loro decisioni e giustificare come risolverle. Nel 1924 fu stabilito come metodo di insegnamento standard ad Harvard”

L'efficacia del metodo è giustificata da quattro risultati chiave:

1. Gli studenti che seguono questo metodo non solo raggiungono l'assimilazione dei concetti, ma sviluppano anche la loro capacità mentale, attraverso esercizi che valutano situazioni reali e l'applicazione delle conoscenze.
2. L'apprendimento è solidamente incorporato nelle abilità pratiche che permettono al professionista in infermieristica di integrare al meglio le sue conoscenze in ambito ospedaliero o in assistenza primaria.
3. L'approccio a situazioni nate dalla realtà rende più facile ed efficace l'assimilazione delle idee e dei concetti.
4. La sensazione di efficienza degli sforzi compiuti diventa uno stimolo molto importante per gli studenti e si traduce in un maggiore interesse per l'apprendimento e in un aumento del tempo dedicato al corso.



Metodologia Relearning

TECH coniuga efficacemente la metodologia del Caso di Studio con un sistema di apprendimento 100% online basato sulla ripetizione, che combina 8 diversi elementi didattici in ogni lezione.

Potenziamo il Caso di Studio con il miglior metodo di insegnamento 100% online: il Relearning.



L'infermiere imparerà mediante casi reali e la risoluzione di situazioni complesse in contesti di apprendimento simulati. Queste simulazioni sono sviluppate utilizzando software all'avanguardia per facilitare un apprendimento coinvolgente.

All'avanguardia della pedagogia mondiale, il metodo Relearning è riuscito a migliorare i livelli di soddisfazione generale dei professionisti che completano i propri studi, rispetto agli indicatori di qualità della migliore università online del mondo (Columbia University).

Mediante questa metodologia abbiamo formato più di 175.000 infermieri con un successo senza precedenti in tutte le specializzazioni indipendentemente dal carico pratico. La nostra metodologia pedagogica è stata sviluppata in un contesto molto esigente, con un corpo di studenti universitari di alto profilo socio-economico e un'età media di 43,5 anni.

Il Relearning ti permetterà di apprendere con meno sforzo e più performance, impegnandoti maggiormente nella tua specializzazione, sviluppando uno spirito critico, difendendo gli argomenti e contrastando le opinioni: un'equazione che punta direttamente al successo.

Nel nostro programma, l'apprendimento non è un processo lineare, ma avviene in una spirale (impariamo, disimpariamo, dimentichiamo e re-impariamo). Pertanto, combiniamo ciascuno di questi elementi in modo concentrico.

Il punteggio complessivo del sistema di apprendimento di TECH è 8.01, secondo i più alti standard internazionali.



Questo programma offre i migliori materiali didattici, preparati appositamente per i professionisti:



Materiali di studio

Tutti i contenuti didattici sono creati da specialisti che insegneranno nel programma universitario, appositamente per esso, in modo che lo sviluppo didattico sia realmente specifico e concreto.

Questi contenuti sono poi applicati al formato audiovisivo che supporterà la modalità di lavoro online di TECH. Tutto questo, con le ultime tecniche che offrono componenti di alta qualità in ognuno dei materiali che vengono messi a disposizione dello studente.



Tecniche e procedure di infermieristica in video

TECH aggiorna lo studente sulle ultime tecniche, progressi educativi e all'avanguardia delle tecniche infermieristiche attuali. Il tutto in prima persona, con il massimo rigore, spiegato e dettagliato affinché tu lo possa assimilare e comprendere. E la cosa migliore è che puoi guardarli tutte le volte che vuoi.



Riepiloghi interattivi

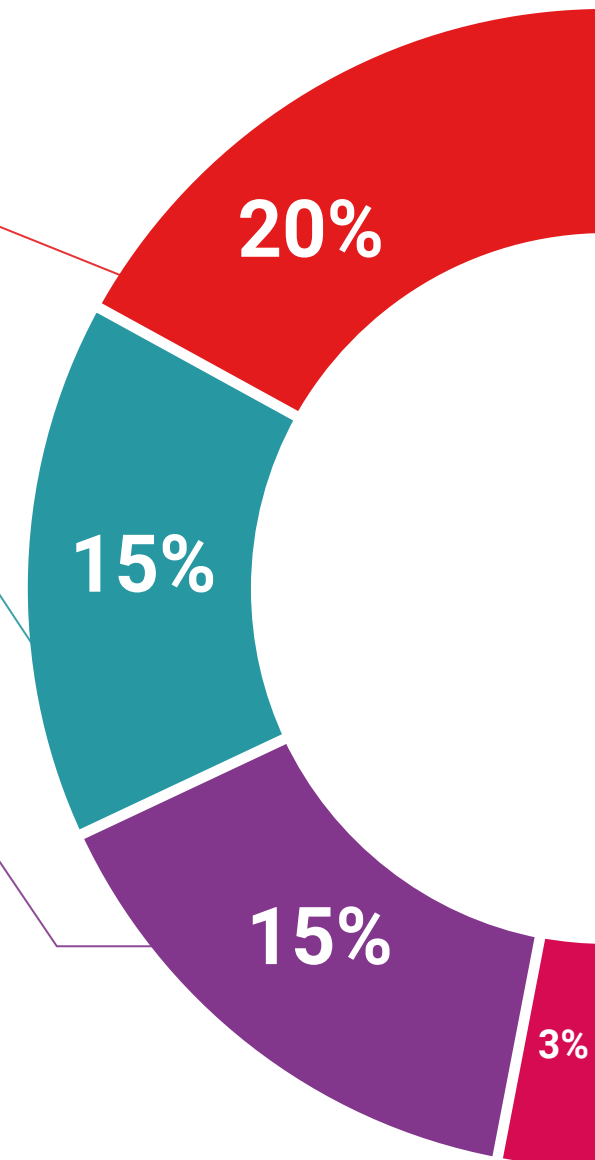
Il team di TECH presenta i contenuti in modo accattivante e dinamico in pillole multimediali che includono audio, video, immagini, diagrammi e mappe concettuali per consolidare la conoscenza.

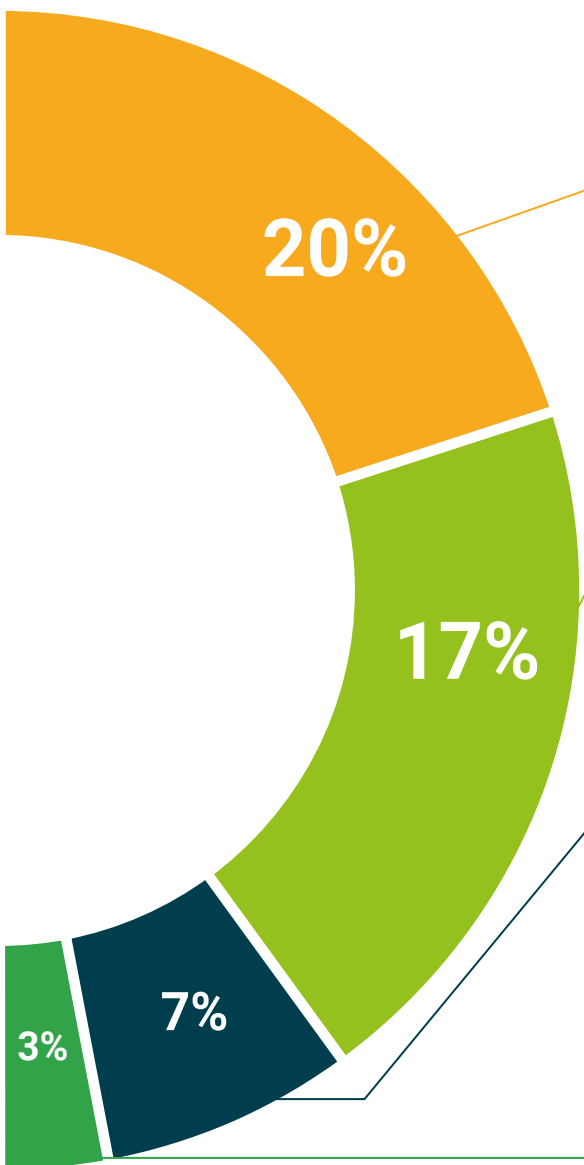
Questo esclusivo sistema di specializzazione per la presentazione di contenuti multimediali è stato premiato da Microsoft come "Caso di successo in Europa".



Letture complementari

Articoli recenti, documenti di consenso e linee guida internazionali, tra gli altri. Nella biblioteca virtuale di TECH potrai accedere a tutto il materiale necessario per completare la tua specializzazione.





Analisi di casi elaborati e condotti da esperti

Un apprendimento efficace deve necessariamente essere contestuale. Per questa ragione, TECH ti presenta il trattamento di alcuni casi reali in cui l'esperto ti guiderà attraverso lo sviluppo dell'attenzione e della risoluzione di diverse situazioni: un modo chiaro e diretto per raggiungere il massimo grado di comprensione.



Testing & Retesting

Valutiamo e rivalutiamo periodicamente le tue conoscenze durante tutto il programma con attività ed esercizi di valutazione e autovalutazione, affinché tu possa verificare come raggiungi progressivamente i tuoi obiettivi.



Master class

Esistono evidenze scientifiche sull'utilità dell'osservazione di esperti terzi. Imparare da un esperto rafforza la conoscenza e la memoria, costruisce la fiducia nelle nostre future decisioni difficili.



Guide di consultazione veloce

TECH ti offre i contenuti più rilevanti del corso in formato schede o guide di consultazione veloce. Un modo sintetico, pratico ed efficace per aiutare lo studente a progredire nel suo apprendimento.



06 Titolo

L'Esperto Universitario in Lesioni Cutanee Correlate alla Dipendenza garantisce, oltre alla preparazione più rigorosa e aggiornata, il conseguimento di una qualifica di Esperto Universitario rilasciata da TECH Università Tecnologica.



“

Porta a termine questo programma e ricevi la tua qualifica universitaria senza spostamenti o fastidiose formalità”

Questo **Esperto Universitario in Lesioni Cutanee Correlate alla Dipendenza** possiede il programma scientifico più completo e aggiornato del mercato.

Dopo aver superato la valutazione, lo studente riceverà mediante lettera certificata* con ricevuta di ritorno, la sua corrispondente qualifica di **Esperto Universitario** rilasciata da **TECH Università Tecnologica**.

Il titolo rilasciato da **TECH Università Tecnologica** esprime la qualifica ottenuta nell'Esperto Universitario, e riunisce tutti i requisiti comunemente richiesti da borse di lavoro, concorsi e commissioni di valutazione di carriere professionali.

Titolo: **Esperto Universitario in Lesioni Cutanee Correlate alla Dipendenza**

Modalità: **online**

Durata: **6 mesi**



*Apostille dell'Aia. Se lo studente dovesse richiedere che il suo diploma cartaceo sia provvisto di Apostille dell'Aia, TECH EDUCATION effettuerà le gestioni opportune per ottenerla pagando un costo aggiuntivo.

futuro
salute fiducia persone
educazione informazione tutor
garanzia accreditamento insegnamento
istituzioni tecnologia apprendimento
comunità impegno
attenzione personalizzata innovazione
conoscenza presente qualità
formazione online
sviluppo istituzioni
classe virtuale lingue

tech università
tecnologica

Esperto Universitario
Lesioni Cutanee Correlate
alla Dipendenza

- » Modalità: online
- » Durata: 6 mesi
- » Titolo: TECH Università Tecnologica
- » Orario: a tua scelta
- » Esami: online

Esperto Universitario

Lesioni Cutanee Correlate
alla Dipendenza

