

**Esperto Universitario**  
Sessuologia Clinica in  
Infermieristica





**tech** università  
tecnologica

## **Esperto Universitario** Sessuologia Clinica in Infermieristica

- » Modalità: online
- » Durata: 24 settimane
- » Titolo: TECH Università Tecnologica
- » Orario: a scelta
- » Esami: online

Accesso al sito web: [www.techitute.com/it/infermieristica/specializzazione-sessuologia-clinica-infermieristica](http://www.techitute.com/it/infermieristica/specializzazione-sessuologia-clinica-infermieristica)

# Indice

01

Presentazione

---

*pag. 4*

02

Obiettivi

---

*pag. 8*

03

Direzione del corso

---

*pag. 12*

04

Struttura e contenuti

---

*pag. 16*

05

Metodologia

---

*pag. 22*

06

Titolo

---

*pag. 30*

# 01

# Presentazione

Il lavoro multidisciplinare sulla salute sessuale del paziente è fondamentale per affrontare con successo le principali Difficoltà Erotiche, molte delle quali derivano da condizioni mediche. In questo senso, gli infermieri svolgono un ruolo fondamentale per la loro capacità di fornire assistenza e informazioni sulla sessualità. Per questo motivo, TECH ha creato un titolo 100% online che offre allo studente l'opportunità di aggiornare efficacemente le proprie conoscenze sull'eziologia e sulle proposte di intervento per le persone con problemi di erezione, mancanza di desiderio o sulle strategie più efficaci nelle consultazioni di Sessuologia e nelle terapie di coppia. Tutto questo, oltre a contenuti multimediali innovativi, accessibili 24 ore al giorno.



“

*Un percorso accademico di 450 ore di insegnamento con le informazioni più esaustive e aggiornate sulla Sessuologia Clinica”*

I pazienti che soffrono di malattie come il diabete, la fibromialgia o le condizioni della pelle che rendono difficili i rapporti sessuali sono spesso visitati nelle cliniche. Queste informazioni sono spesso sconosciute al pubblico, ma è essenziale affrontarle e trattarle con le più recenti evidenze scientifiche.

Di fronte a questa realtà, l'infermiere deve conoscere gli studi sulle Difficoltà Erotiche, le loro cause e il loro approccio, così come il lavoro di consulenza sessuologica svolto da altri specialisti e che influenza la Salute Sessuale della persona. Sulla base dei contenuti più aggiornati, il team di docenti di questo titolo universitario ha creato questo Esperto Universitario in Sessuologia Clinica in Infermieristica della durata di 6 mesi.

Si tratta di un programma intensivo con 450 ore di insegnamento e il miglior materiale didattico (video riassuntivi di ogni argomento, video dettagliati, letture specializzate e simulazioni di casi di studio) che fornirà agli studenti un aggiornamento completo in questo campo.

Così, oltre ad approfondire in modo dinamico la Consulenza Sessuologica e la terapia di coppia, gli studenti approfondiranno le Difficoltà del desiderio, dell'eccitazione, del mantenimento dell'erezione o del raggiungimento dell'orgasmo.

Un processo di aggiornamento che non richiederà lunghe ore di studio e memorizzazione, poiché grazie al metodo del *Relearning*, basato sulla continua ripetizione dei contenuti chiave, l'operatore sanitario potrà consolidare i concetti trattati. Senza dubbio, un'opportunità unica che solo TECH, la più grande università digitale del mondo, può offrire.

Questo **Esperto Universitario in Sessuologia Clinica in Infermieristica** possiede il programma scientifico più completo e aggiornato del mercato. Le caratteristiche principali del programma sono:

- ♦ Sviluppo di casi pratici presentati da esperti in Psicologia e Sessuologia
- ♦ Contenuti grafici, schematici ed eminentemente pratici in base ai quali sono stati concepiti forniscono informazioni scientifiche e pratiche riguardo alle discipline essenziali per l'esercizio della professione
- ♦ Esercizi pratici che offrono un processo di autovalutazione per migliorare l'apprendimento
- ♦ Particolare enfasi speciale sulle metodologie innovative
- ♦ Lezioni teoriche, domande all'esperto e/o al tutor, forum di discussione su questioni controverse e compiti di riflessione individuale
- ♦ Contenuti disponibili da qualsiasi dispositivo fisso o portatile provvisto di connessione a internet



*Approfondisci l'eziologia dell'infedeltà, i miti, le realtà e le procedure per affrontarla"*

“

*Con il sistema Relearning potrai ridurre le lunghe ore di studio e di memorizzazione, consolidando i concetti chiave in modo semplice”*

Il personale docente del programma comprende professionisti del settore che apportano l'esperienza del loro lavoro a questa preparazione, oltre a specialisti riconosciuti da società leader e università prestigiose.

I contenuti multimediali, sviluppati in base alle ultime tecnologie educative, forniranno al professionista un apprendimento coinvolgente e localizzato, ovvero inserito in un contesto reale.

La creazione di questo programma è incentrata sull'Apprendimento Basato sui Problemi, mediante il quale il professionista deve cercare di risolvere le diverse situazioni di pratica professionale che gli si presentano durante il corso. Il professionista sarà supportato da un innovativo sistema video interattivo sviluppato da riconosciuti esperti.

*Questo esperto universitario ti introdurrà alle indicazioni e alle controindicazioni delle terapie di coppia.*

*Un tour accademico attraverso le principali Difficoltà Erotiche e il loro approccio sanitario.*





# 02

## Obiettivi

L'obiettivo di questa opzione accademica è quello di fornire ai professionisti del settore infermieristico un aggiornamento completo sulla Sessuologia Clinica. Per questo motivo, TECH fornisce strumenti pedagogici che si avvalgono delle più recenti tecnologie e che rendono questo processo accademico molto più dinamico, interessante e fruttuoso. Inoltre, grazie alla vicinanza del personale docente, gli studenti potranno risolvere qualsiasi dubbio sui contenuti di questa qualifica.





“

*Approfondisci l'eziologia delle  
difficoltà erotiche legate al dolore e  
le più attuali proposte di intervento"*



## Obiettivi generali

---

- ♦ Acquisire conoscenze sulla sessualità ampliando la visione della sessualità da una prospettiva biopsicosociale
- ♦ Ottenere strumenti per poter accompagnare casi relativi a difficoltà legate alla sessualità
- ♦ Identificare le variabili coinvolte nell'origine e nel mantenimento delle diverse disfunzioni sessuali (componenti organiche, psicologiche, relazionali e culturali)
- ♦ Acquisire le competenze per poter condividere le informazioni sulla sessualità in modo chiaro
- ♦ Comprendere gli aspetti coinvolti nell'avvio e nello sviluppo delle relazioni di coppia (ciclo di vita della coppia: costituzione ed evoluzione)
- ♦ Descrivere le dinamiche delle relazioni di coppia e i fattori che ne generano le alterazioni
- ♦ Approfondire tematiche complesse come la violenza di genere e l'abuso sessuale sui minori
- ♦ Acquisire le competenze per affrontare le molteplici incidenze e decisioni che possono presentarsi nell'esercizio della professione
- ♦ Acquisire una conoscenza approfondita dell'etica in materia di sessualità e di coppia, nonché imparare a svolgere un esercizio di introspezione su quegli aspetti personali e professionali che potrebbero entrare in conflitto con la loro professione e che minerebbero il loro lavoro terapeutico
- ♦ Condurre programmi di ricerca sulla sessualità





## Obiettivi specifici

---

### Modulo 1. Consulenza Sessuologica

- ◆ Sviluppare le competenze del terapeuta necessarie per affrontare i problemi legati alla sessualità e alla coppia
- ◆ Conoscere a fondo gli aspetti legali ed etici del professionista della sessuologia

### Modulo 2. Disfunzioni della Sfera Sessuale

- ◆ Comprendere la risposta sessuale umana attraverso i diversi modelli esplicativi
- ◆ Imparare ad affrontare le disfunzioni della sfera sessuale che possono verificarsi
- ◆ Saper individuare le disfunzioni della sfera sessuale sono causate da altri problemi
- ◆ Comprendere l'importanza del lavoro interdisciplinare

### Modulo 3. Terapia di Coppia

- ◆ Acquisire una conoscenza approfondita di come si formano i legami di coppia
- ◆ Capire come funziona l'attaccamento
- ◆ Imparare a gestire le più comuni difficoltà di coppia
- ◆ Saper affrontare gli aspetti trasversali su cui lavorare nelle relazioni di coppia



*Si tratta di un programma che ti permetterà di tenerti aggiornato sul Diabete e sul suo rapporto con le Difficoltà Erotiche"*



03

# Direzione del corso

In qualsiasi processo di aggiornamento, i professionisti esigono che le informazioni fornite siano dei più alti standard e siano preparate da esperti del settore. Per questo motivo, TECH svolge un accurato processo di selezione per ogni singolo insegnante che compone i suoi programmi. In questo senso, i laureati di questo Esperto Universitario hanno a disposizione un corpo docente composto da veri specialisti in Sessuologia e Psicologia, con una vasta esperienza in questo campo della salute.





“

*Illustri specialisti in Sessuologia  
compongono questo Esperto  
Universitario 100% online e flessibile"*

## Direttrice ospite internazionale

La Dott.ssa Paola Zamperini ha una lunga carriera come ricercatrice ed educatrice nel campo del Genere e della Sessualità. Inoltre, nel suo dottorato si è specializzato in letteratura cinese e studi di genere e donne presso l'Università della California a Berkeley. Con questo approccio interdisciplinare, sostiene un forte interesse per la creazione di ambienti di apprendimento contrassegnati dalla teoria femminista e Queer, approfondendo le tradizioni culturali cinesi e dell'Asia orientale.

Dopo aver fatto parte del Dipartimento di Lingue e Culture Asiatiche della Northwestern University, ha ricoperto la carica di Direttrice Associata del Programma Genere e Sessualità di questo centro accademico. Nella sua veste di professoressa ha tenuto corsi introduttivi agli studi sulla sessualità, sui soggetti sessuali e sulle tradizioni del pensiero femminista. Inoltre, nel campo delle culture asiatiche, si è concentrata sulla letteratura cinese pre-moderna, teoria e storia della moda, culture letterarie buddiste in Asia orientale, narrativa cinese contemporanea, cinema e cultura popolare.

Con il suo impegno nel dimostrare la rilevanza degli studi sulla Cina per la società e la politica, la Dottoressa Paola Zamperini ha lavorato in Europa, sviluppando connessioni intellettuali e di ricerca con i principali centri sinologici. A questo proposito, ha collaborato come mentore di studenti universitari e laureati presso il Centro di studi asiatici e transculturali, che è considerato il principale centro di studi asiatici in Europa presso l'Università di Heidelberg in Germania.

Nel corso della sua carriera ha anche scritto e pubblicato numerosi libri e articoli sulle rappresentazioni della prostituzione, del suicidio femminile, della teoria e della storia della moda e della risonanza spirituale. Inoltre, molti di questi temi li ha collegati alla letteratura e alla cultura cinesi.





## Dott ssa. Zamperini, Paola

---

- Direttrice Associata del Programma Genere e Sessualità della Northwestern University, USA
- Direttrice del dipartimento di lingue e cultura asiatiche presso la Northwestern University
- Professoressa associata di lingue e civiltà asiatiche presso l'Amherst College
- Ricercatrice e mentore presso il Centro di studi asiatici e transculturali dell'Università di Heidelberg, Germania
- Dottorato in letteratura cinese e studi sulle donne e sul genere presso l'Università della California a Berkeley
- Laureata in Lingua e Letteratura Cinese presso l'Università Ca' Foscari di Venezia

“

*Grazie a TECH potrai  
apprendere con i migliori  
professionisti del mondo”*

## Direzione



### Dott.ssa Ramos Escamilla, María

- ♦ Psicologa, Sessuologa e Terapeuta di Coppia e Direttrice presso Destino Kink
- ♦ Sessuologa e Terapeuta di Coppia
- ♦ Direttrice presso Destino Kink
- ♦ Laurea in Psicologia presso l'Università Complutense di Madrid
- ♦ Master in Sessuologia, Educazione Sessuale e Consulenza Sessuologica presso l'Università Camilo José Cela

## Personale docente

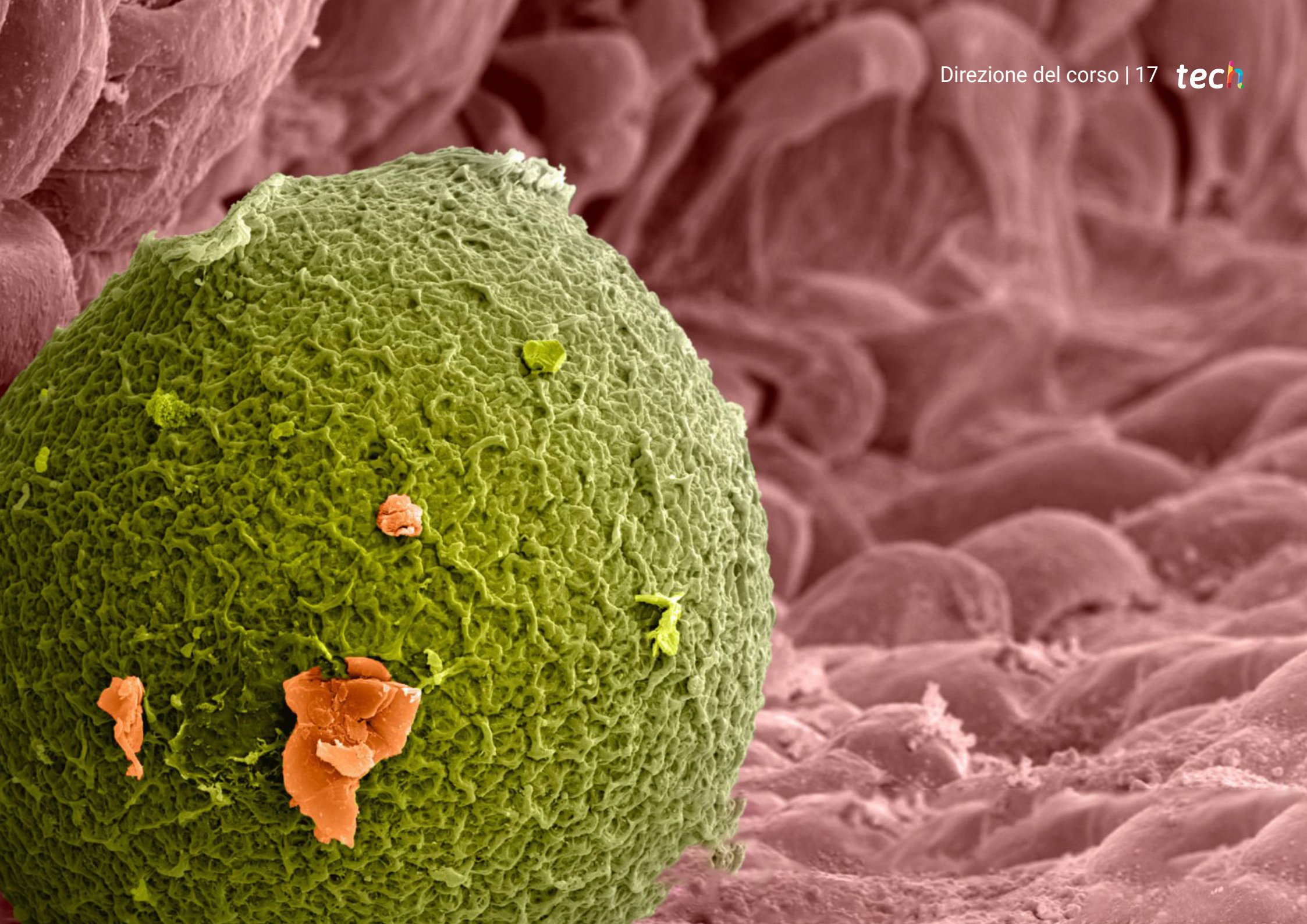
### Dott.ssa Figueredo García, Marien

- ♦ Sessuologa e Sex Coach individuale e di Coppia
- ♦ CEO presso Parafarmacia SEXNATUR
- ♦ Esperta in Tecniche e Risorse Applicate per Diminuire il Disagio Emotivo nella Risposta Sessuale

### Dott.ssa Rodríguez Sastre, Laura

- ♦ Psicologa, Sessuologa e Specialista in Terapia Sessuale e di Coppia
- ♦ Psicologa Generale della Salute e delle Emergenze, Crisi e Catastrofi
- ♦ Psicologo in studi di Psicologia e Sessuologia







04

# Struttura e contenuti

Al fine di fornire un aggiornamento completo delle conoscenze, TECH ha progettato un programma accademico con le informazioni più aggiornate sulla Sessuologia Clinica. Strutturato in tre moduli, gli studenti saranno in grado di conoscere le procedure di consulenza sessuologica svolte in consultazione, le principali Difficoltà Erotiche e la strutturazione della terapia di coppia. Il tutto è completato da numerosi altri materiali didattici di prima qualità.



“

*Il materiale didattico per questo titolo è sempre disponibile. Accedi comodamente dal tuo dispositivo digitale con una connessione a Internet”*

## Modulo 1. Consulenza Sessuologica

- 1.1. Ipotesi di base
  - 1.1.1. Obiettivi della terapia sessuale
  - 1.1.2. Quadro terapeutico
  - 1.1.3. Fasi generali dell'intervento
- 1.2. Aspetti Deontologici
  - 1.2.1. Principi di base
  - 1.2.2. Deontologia nella Sessuologia
  - 1.2.3. Deontologia professionale
- 1.3. Consulenza sessuologica
  - 1.3.1. Caratteristiche particolari
  - 1.3.2. Domande frequenti
- 1.4. Competenze del terapeuta
  - 1.4.1. Competenze
  - 1.4.2. Ascolto attivo
  - 1.4.3. Autoconsapevolezza
  - 1.4.4. Pratiche corrette
- 1.5. Cura di sé del terapeuta
  - 1.5.1. Rischio di *Burn out*
  - 1.5.2. Importanza dell'adattamento psicologico del terapeuta
  - 1.5.3. Prendersi cura dell'energia
- 1.6. Alleanza terapeutica
  - 1.6.1. Importanza
  - 1.6.2. Caratteristiche della relazione terapeutica
  - 1.6.3. Diversi approcci all'alleanza terapeutica
- 1.7. Caratteristiche specifiche della terapia di coppia e della terapia sessuale
  - 1.7.1. Clima esperienziale
  - 1.7.2. Resistenze comuni alla terapia
- 1.8. Caratteristiche per una buona prognosi
  - 1.8.1. Sicurezza del sistema terapeutico
  - 1.8.2. Impegno nel processo terapeutico
  - 1.8.3. Legame emotivo con il terapeuta







- 1.9. Problemi da affrontare
  - 1.9.1. Percezione del proprio corpo
  - 1.9.2. Concetto di sé
  - 1.9.3. Autostima
- 1.10. Consulte online
  - 1.10.1. Vantaggi e svantaggi
  - 1.10.2. Efficacia dimostrata
  - 1.10.3. Condizioni ottimali per la consulenza online

## Modulo 2. Disfunzioni della Sfera Sessuale

- 2.1. Risposta sessuale umana
  - 2.1.1. Modelli esplicativi
  - 2.1.2. Desiderio
  - 2.1.3. Eccitazione
  - 2.1.4. Orgasmo
  - 2.1.5. Risoluzione
- 2.2. Disfunzioni nell'ambito del desiderio
  - 2.2.1. Definizione
  - 2.2.2. Eziologia
  - 2.2.3. Proposta d'intervento
- 2.3. Difficoltà nell'eccitazione
  - 2.3.1. Definizione
  - 2.3.2. Eziologia
  - 2.3.3. Proposta d'intervento
- 2.4. Difficoltà nel mantenimento dell'erezione
  - 2.4.1. Definizione
  - 2.4.2. Eziologia
  - 2.4.3. Proposta d'intervento

- 2.5. Difficoltà e controllo eiaculatorio
  - 2.5.1. Definizione
  - 2.5.2. Eziologia
  - 2.5.3. Proposta d'intervento
- 2.6. Difficoltà nel raggiungimento dell'orgasmo
  - 2.6.1. Definizione
  - 2.6.2. Eziologia
  - 2.6.3. Proposta d'intervento
- 2.7. Difficoltà legata al dolore
  - 2.7.1. Definizione
  - 2.7.2. Eziologia
  - 2.7.3. Proposta d'intervento
- 2.8. Impossibilità di penetrazione
  - 2.8.1. Definizione
  - 2.8.2. Eziologia
  - 2.8.3. Proposta d'intervento
- 2.9. Difficoltà correlate a patologie mediche
  - 2.9.1. Endometriosi e Adenomiosi
  - 2.9.2. Fibromialgia
  - 2.9.3. Diabete
  - 2.9.4. Trattamenti oncologici
  - 2.9.5. Emorroidi
  - 2.9.6. Disturbi cutanei
  - 2.9.7. Chirurgia
- 2.10. Intervento interdisciplinare in Sessuologia
  - 2.10.1. Lavoro multidisciplinare vs. Interdisciplinare
  - 2.10.2. Importanza del lavoro interdisciplinare
  - 2.10.3. Professionisti correlati



### Modulo 3. Terapia di Coppia

- 3.1. Formazione delle relazioni di coppia
  - 3.1.1. Elementi di definizione
  - 3.1.2. Struttura della coppia
- 3.2. Evoluzione delle relazioni di coppia
  - 3.2.1. Ricerca e attrazione
  - 3.2.2. Innamoramento
  - 3.2.3. L'amore
  - 3.2.4. Le tappe della relazione
- 3.3. Attaccamento e relazioni di coppia
  - 3.3.1. Struttura del sistema di attaccamento
  - 3.3.2. Attaccamento sicuro
  - 3.3.3. Attaccamento ansioso
  - 3.3.4. Attaccamento evitante
- 3.4. Terapia di Coppia
  - 3.4.1. Caratteristiche
  - 3.4.2. Indicazioni e controindicazioni della terapia di coppia
  - 3.4.3. Principi di base
  - 3.4.4. Principi di base
- 3.5. Aspetti da osservare
  - 3.5.1. Approcci differenti
  - 3.5.2. Colloqui iniziali
  - 3.5.3. Impostazione delle ipotesi e restituzione
  - 3.5.4. Intervento
  - 3.5.5. Follow-up e creazione del contratto
- 3.6. Alcuni strumenti della terapia di coppia
  - 3.6.1. I miti dell'amore romantico
  - 3.6.2. Scambi positivi
  - 3.6.3. Gestione del tempo libero
- 3.7. Gestione dei conflitti di coppia
  - 3.7.1. Introduzione alla teoria del conflitto
  - 3.7.2. Fattori che influenzano il conflitto di coppia
  - 3.7.3. Meccanismi di difesa
  - 3.7.4. Identificazione dei problemi di coppia
  - 3.7.5. Strategie di negoziazione
- 3.8. Infedeltà
  - 3.8.1. Definizione
  - 3.8.2. Eziologia ed epidemiologia
  - 3.8.3. Miti e realtà dell'infedeltà
  - 3.8.4. Aspetti specifici da valutare e su cui lavorare
  - 3.8.5. Implicazioni etiche e deontologiche
- 3.9. Gestione della gelosia
  - 3.9.1. Definizione
  - 3.9.2. Differenze tra la gelosia come emozione e celotipia
  - 3.9.3. Aspetti specifici da valutare e su cui lavorare
- 3.10. Rottura della coppia
  - 3.10.1. Accompagnare il processo di rottura
  - 3.10.2. Reazioni alla rottura
  - 3.10.3. Il lutto
  - 3.10.4. Rottura traumatica
  - 3.10.5. Procedimenti legali



*Un titolo accademico che ti permetterà di approfondire il lavoro interdisciplinare con i pazienti che presentano difficoltà sessuali"*



05

# Metodologia

Questo programma ti offre un modo differente di imparare. La nostra metodologia si sviluppa in una modalità di apprendimento ciclico: *il Relearning*.

Questo sistema di insegnamento viene applicato nelle più prestigiose facoltà di medicina del mondo ed è considerato uno dei più efficaci da importanti pubblicazioni come il *New England Journal of Medicine*.



“

*Scopri il Relearning, un sistema che abbandona l'apprendimento lineare convenzionale, per guidarti attraverso dei sistemi di insegnamento ciclici: una modalità di apprendimento che ha dimostrato la sua enorme efficacia, soprattutto nelle materie che richiedono la memorizzazione”*

## In TECH Nursing School applichiamo il Metodo Casistico

In una data situazione concreta, cosa dovrebbe fare un professionista? Durante il programma affronterai molteplici casi clinici simulati ma basati su pazienti reali, per risolvere i quali dovrai indagare, stabilire ipotesi e infine fornire una soluzione. Esistono molteplici prove scientifiche sull'efficacia del metodo. I professionisti imparano meglio, in modo più veloce e sostenibile nel tempo.

*Con TECH l'infermiere sperimenta un modo di imparare che sta scuotendo le fondamenta delle università tradizionali di tutto il mondo.*



Secondo il dottor Gervas, il caso clinico è una presentazione con osservazioni del paziente, o di un gruppo di pazienti, che diventa un "caso", un esempio o un modello che illustra qualche componente clinica particolare, sia per il suo potenziale didattico che per la sua singolarità o rarità. È essenziale che il caso sia radicato nella vita professionale attuale, cercando di ricreare le condizioni reali nella pratica professionale infermieristica.



“

*Sapevi che questo metodo è stato sviluppato ad Harvard nel 1912 per gli studenti di Diritto? Il metodo casistico consisteva nel presentare agli studenti situazioni reali complesse per far prendere loro decisioni e giustificare come risolverle. Nel 1924 fu stabilito come metodo di insegnamento standard ad Harvard”*

#### L'efficacia del metodo è giustificata da quattro risultati chiave:

1. Gli studenti che seguono questo metodo non solo raggiungono l'assimilazione dei concetti, ma sviluppano anche la loro capacità mentale, attraverso esercizi che valutano situazioni reali e l'applicazione delle conoscenze.
2. L'apprendimento è solidamente incorporato nelle abilità pratiche che permettono al professionista in infermieristica di integrare al meglio le sue conoscenze in ambito ospedaliero o in assistenza primaria.
3. L'approccio a situazioni nate dalla realtà rende più facile ed efficace l'assimilazione delle idee e dei concetti.
4. La sensazione di efficienza degli sforzi compiuti diventa uno stimolo molto importante per gli studenti e si traduce in un maggiore interesse per l'apprendimento e in un aumento del tempo dedicato al corso.



## Metodologia Relearning

TECH coniuga efficacemente la metodologia del Caso di Studio con un sistema di apprendimento 100% online basato sulla ripetizione, che combina 8 diversi elementi didattici in ogni lezione.

Potenziamo il Caso di Studio con il miglior metodo di insegnamento 100% online: il Relearning.



*L'infermiere imparerà mediante casi reali e la risoluzione di situazioni complesse in contesti di apprendimento simulati. Queste simulazioni sono sviluppate utilizzando software all'avanguardia per facilitare un apprendimento coinvolgente.*



All'avanguardia della pedagogia mondiale, il metodo Relearning è riuscito a migliorare i livelli di soddisfazione generale dei professionisti che completano i propri studi, rispetto agli indicatori di qualità della migliore università online del mondo (Columbia University).

Mediante questa metodologia abbiamo formato più di 175.000 infermieri con un successo senza precedenti in tutte le specializzazioni indipendentemente dal carico pratico. La nostra metodologia pedagogica è stata sviluppata in un contesto molto esigente, con un corpo di studenti universitari di alto profilo socio-economico e un'età media di 43,5 anni.

*Il Relearning ti permetterà di apprendere con meno sforzo e più performance, impegnandoti maggiormente nella tua specializzazione, sviluppando uno spirito critico, difendendo gli argomenti e contrastando le opinioni: un'equazione che punta direttamente al successo.*

Nel nostro programma, l'apprendimento non è un processo lineare, ma avviene in una spirale (impariamo, disimpariamo, dimentichiamo e re-impariamo). Pertanto, combiniamo ciascuno di questi elementi in modo concentrico.

Il punteggio complessivo del sistema di apprendimento di TECH è 8.01, secondo i più alti standard internazionali.



Questo programma offre i migliori materiali didattici, preparati appositamente per i professionisti:



#### Materiali di studio

Tutti i contenuti didattici sono creati da specialisti che insegneranno nel programma universitario, appositamente per esso, in modo che lo sviluppo didattico sia realmente specifico e concreto.

Questi contenuti sono poi applicati al formato audiovisivo che supporterà la modalità di lavoro online di TECH. Tutto questo, con le ultime tecniche che offrono componenti di alta qualità in ognuno dei materiali che vengono messi a disposizione dello studente.



#### Tecniche e procedure di infermieristica in video

TECH aggiorna lo studente sulle ultime tecniche, progressi educativi e all'avanguardia delle tecniche infermieristiche attuali. Il tutto in prima persona, con il massimo rigore, spiegato e dettagliato affinché tu lo possa assimilare e comprendere. E la cosa migliore è che puoi guardarli tutte le volte che vuoi.



#### Riepiloghi interattivi

Il team di TECH presenta i contenuti in modo accattivante e dinamico in pillole multimediali che includono audio, video, immagini, diagrammi e mappe concettuali per consolidare la conoscenza.

Questo esclusivo sistema di specializzazione per la presentazione di contenuti multimediali è stato premiato da Microsoft come "Caso di successo in Europa".



#### Lecture complementari

Articoli recenti, documenti di consenso e linee guida internazionali, tra gli altri. Nella biblioteca virtuale di TECH potrai accedere a tutto il materiale necessario per completare la tua specializzazione.





#### Analisi di casi elaborati e condotti da esperti

Un apprendimento efficace deve necessariamente essere contestuale. Per questa ragione, TECH ti presenta il trattamento di alcuni casi reali in cui l'esperto ti guiderà attraverso lo sviluppo dell'attenzione e della risoluzione di diverse situazioni: un modo chiaro e diretto per raggiungere il massimo grado di comprensione.



#### Testing & Retesting

Valutiamo e rivalutiamo periodicamente le tue conoscenze durante tutto il programma con attività ed esercizi di valutazione e autovalutazione, affinché tu possa verificare come raggiungi progressivamente i tuoi obiettivi.



#### Master class

Esistono evidenze scientifiche sull'utilità dell'osservazione di esperti terzi. Imparare da un esperto rafforza la conoscenza e la memoria, costruisce la fiducia nelle nostre future decisioni difficili.



#### Guide di consultazione veloce

TECH ti offre i contenuti più rilevanti del corso in formato schede o guide di consultazione veloce. Un modo sintetico, pratico ed efficace per aiutare lo studente a progredire nel suo apprendimento.





# 06 Titolo

L'Esperto Universitario in Sessuologia Clinica in Infermieristica garantisce, oltre alla preparazione più rigorosa e aggiornata, il conseguimento di una qualifica di Esperto Universitario rilasciata da TECH Università Tecnologica.





“

*Porta a termine questo programma e ricevi la tua qualifica universitaria senza spostamenti o fastidiose formalità”*

Questo **Esperto Universitario in Sessuologia Clinica in Infermieristica** possiede il programma scientifico più completo e aggiornato del mercato.

Dopo aver superato la valutazione, lo studente riceverà mediante lettera certificata\* con ricevuta di ritorno, la sua corrispondente qualifica di **Esperto Universitario** rilasciata da **TECH Università Tecnologica**.

Il titolo rilasciato da **TECH Università Tecnologica** esprime la qualifica ottenuta nell'Esperto Universitario, e riunisce tutti i requisiti comunemente richiesti da borse di lavoro, concorsi e commissioni di valutazione di carriere professionali.

Titolo: **Esperto Universitario in Sessuologia Clinica in Infermieristica**

N° Ore Ufficiali: **450 o.**



\*Apostille dell'Aia. Se lo studente dovesse richiedere che il suo diploma cartaceo sia provvisto di Apostille dell'Aia, TECH EDUCATION effettuerà le gestioni opportune per ottenerla pagando un costo aggiuntivo.

futuro  
salute fiducia persone  
educazione informazione tutor  
garanzia accreditamento insegnamento  
istituzioni tecnologia apprendimento  
comunità impegno  
attenzione personalizzata innovazione  
conoscenza presente qualità  
formazione online  
sviluppo istituzioni  
classe virtuale lingue

**tech** università  
tecnologica

**Esperto Universitario**  
Sessuologia Clinica in  
Infermieristica

- » Modalità: online
- » Durata: 24 settimane
- » Titolo: TECH Università Tecnologica
- » Orario: a scelta
- » Esami: online

**Esperto Universitario**  
Sessuologia Clinica in  
Infermieristica

