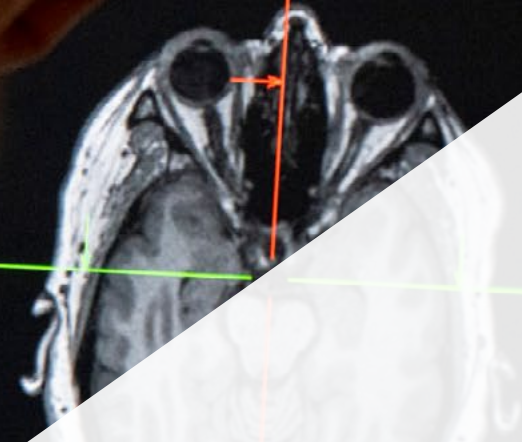
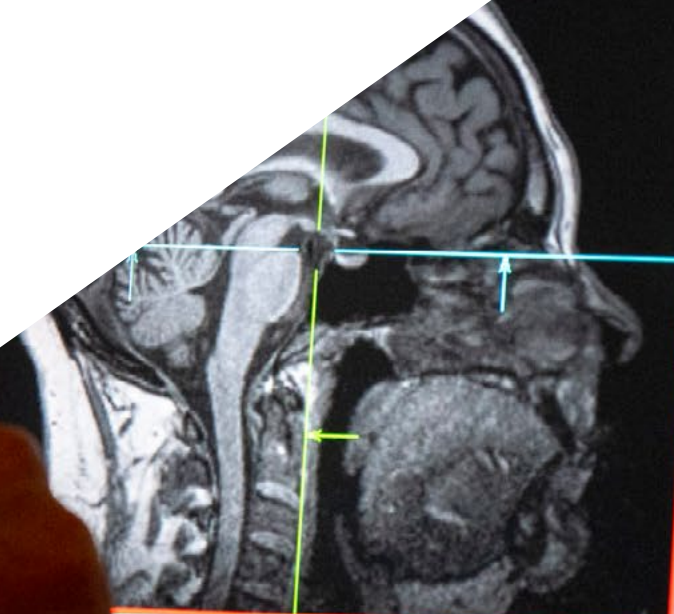


Esperto Universitario

Psiconeuroendocrinoimmunologia





tech università
tecnologica

Esperto Universitario

Psiconeuroendocrinoimmunologia

- » Modalità: online
- » Durata: 6 mesi
- » Titolo: TECH Università Tecnologica
- » Dedizione: 16 ore/settimana
- » Orario: a scelta
- » Esami: online

Accesso al sito web: www.techitute.com/it/infermieristica/specializzazione/specializzazione-psiconeuroendocrinoimmunologia

Indice

01

Presentazione

pag. 4

02

Obiettivi

pag. 8

03

Direzione del corso

pag. 12

04

Struttura e contenuti

pag. 16

05

Metodologia

pag. 20

06

Titolo

pag. 28

01

Presentazione

La Psiconeuroendocrinoimmunologia (PNEI) è una delle discipline sanitarie più complesse a causa dei diversi organismi che comprende. Grazie all'interrelazione dei diversi sistemi dell'organismo (psicologico, nervoso, immunitario ed endocrino), questa scienza ha appreso come i disturbi mentali abbiano effetti fisici su chi ne soffre. Dato l'infinito campo di ricerca sulle malattie cerebrali e il loro aumento negli ultimi anni, il mercato sanitario dipende da esperti che conoscono le strategie più efficaci per trattare le possibili complicazioni che derivano da situazioni mentali limite. Per questo motivo, TECH offre un programma che fornirà tutti gli strumenti necessari agli infermieri per ampliare le loro conoscenze sanitarie verso le PNEI con un insegnamento completo e conveniente, attraverso una modalità 100% online che si adatta alle loro esigenze.





“

*Scopri gli ultimi sviluppi della
Psiconeuroendocrinoimmunologia
ovunque ti trovi, grazie a questo
programma 100% online e senza
orari fissi”*

Dalla fine del XX secolo, la Psiconeuroendocrinoimmunologia ha acquisito un'importanza crescente nelle strategie terapeutiche della medicina integrativa e complementare.

I progressi della scienza hanno dimostrato che esiste un legame sostanziale tra il sistema immunitario, il comportamento, il sistema nervoso centrale e il sistema endocrino. Per questo motivo, TECH offre un percorso di studi per ampliare le conoscenze sanitarie degli infermieri che desiderano concentrarsi su questo campo di studio in modo rigoroso e con contenuti di qualità.

L'approccio tecnologico e aggiornato di TECH avvicina gli specialisti ai loro obiettivi, attraverso un programma basato sull'esperienza dei suoi docenti. Questo team di esperti in Infermieristica e Psiconeuroendocrinoimmunologia è stato accuratamente selezionato in modo che gli studenti possano imparare da chi si occupa quotidianamente di casi reali. Inoltre, gli infermieri iscritti al programma avranno a disposizione le esercitazioni personalizzate e individuali dei docenti per risolvere tutti i dubbi sulla materia. In questo modo, gli studenti approfondiranno le basi della neuropsicologia e i principi della neuroanatomia funzionale per poterli applicare nella loro pratica professionale.

Grazie a questa specializzazione 100% online, gli studenti saranno in grado di implementare le migliori strategie nella gestione di pazienti con diverse patologie psicologiche nella loro carriera sanitaria. A tal fine, avranno a disposizione un'aula virtuale disponibile 24 ore su 24, a cui si potrà accedere da qualsiasi dispositivo dotato di connessione a Internet e anche offline, una volta scaricati i contenuti. Il piano di studi viene trasmesso in diversi formati ed è integrato da articoli di ricerca, video dettagliati, riassunti dinamici e immagini per contestualizzare le informazioni e approfondire ogni sezione in modo personalizzato.

Questo **Esperto Universitario in Psiconeuroendocrinoimmunologia** possiede il programma scientifico più completo e aggiornato del mercato. Le caratteristiche principali del programma sono:

- ♦ Sviluppo di casi pratici presentati da esperti in Neuropsicologia Clinica
- ♦ Contenuti grafici, schematici ed eminentemente pratici che forniscono informazioni scientifiche e pratiche riguardo alle discipline essenziali per l'esercizio della professione
- ♦ Esercizi pratici che offrono un processo di autovalutazione per migliorare l'apprendimento
- ♦ Speciale enfasi sulle metodologie innovative
- ♦ Lezioni teoriche, domande all'esperto, forum di discussione su questioni controverse e compiti di riflessione individuale
- ♦ Contenuti disponibili da qualsiasi dispositivo fisso o mobile dotato di connessione a internet



Una qualifica completa che comprende tutto, dall'introduzione alla Neuropsicologia allo sviluppo esaustivo della neuroanatomia funzionale"

“Avrai a disposizione materiali scaricabili che potrai consultare anche senza Internet e anche dopo aver completato il corso, in modo da poter continuare a sviluppare la tua carriera professionale in modo costante”

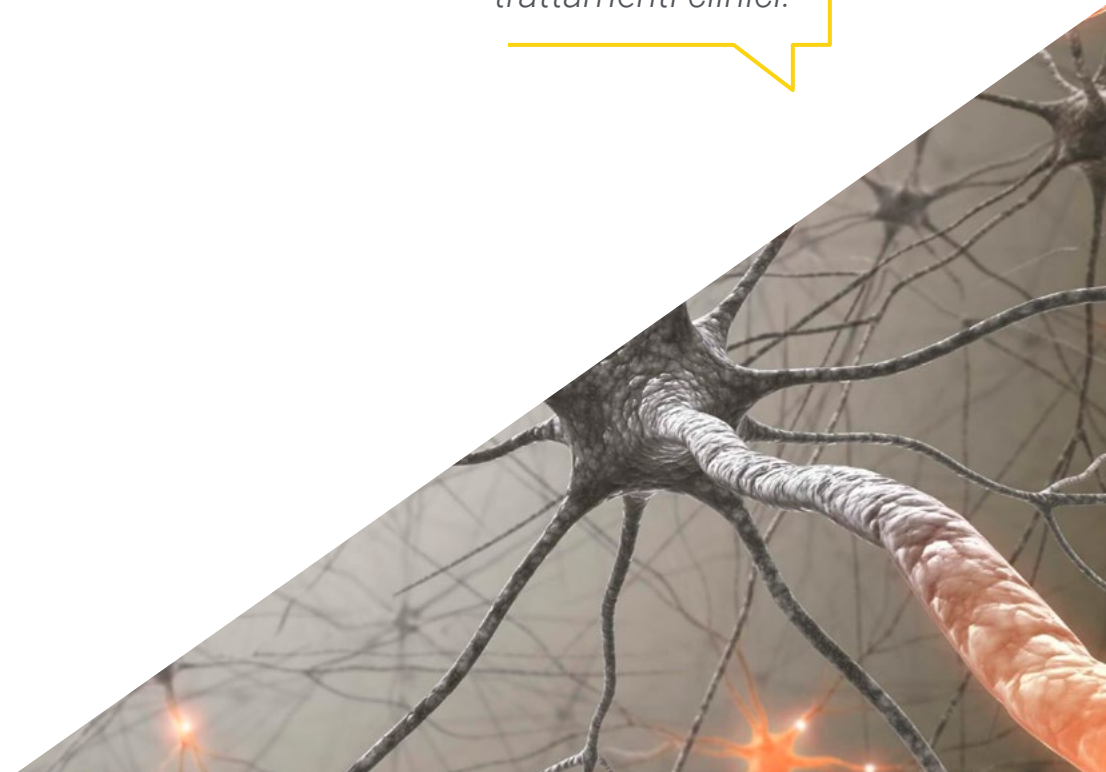
Il personale docente del programma comprende rinomati professionisti e riconosciuti specialisti appartenenti a prestigiose società e università, che forniscono agli studenti le competenze necessarie a intraprendere un percorso di studio eccellente.

I contenuti multimediali, sviluppati in base alle ultime tecnologie educative, forniranno al professionista un apprendimento coinvolgente e localizzato, ovvero inserito in un contesto reale.

La creazione di questo programma è incentrata sull'Apprendimento Basato su Problemi, mediante il quale lo specialista deve cercare di risolvere le diverse situazioni che gli si presentano durante il corso accademico. Lo studente potrà usufruire di un innovativo sistema di video interattivi creati da esperti di rinomata fama.

Approfondisci la specializzazione del sistema nervoso per comprendere appieno gli ultimi sviluppi relativi alle sinapsi elettriche e chimiche in soli 6 mesi.

Grazie a questo Esperto Universitario imparerai a conoscere le caratteristiche dei neurotrasmettitori e il loro ruolo nei trattamenti clinici.



02 Obiettivi

L'Esperto Universitario in Psiconeuroendocrinoimmunologia si propone di ampliare e aggiornare le conoscenze sanitarie degli infermieri che si iscrivono. L'obiettivo è che gli studenti ottengano tutte le strategie e gli strumenti necessari per sviluppare la loro carriera professionale in neurobiologia, neuroanatomia e neuroanatomia funzionale. Per raggiungere questo obiettivo, TECH utilizza le più recenti tecnologie e integra contenuti in formati diversi e aggiornati per creare un pensiero critico ed efficace nelle azioni cliniche degli infermieri.



“

Impara a conoscere i progressi tecnologici della neurobiologia, della neuroanatomia e della neuroanatomia funzionale per raggiungere i tuoi obiettivi professionali”



Obiettivi generali

- ♦ Conoscere in dettaglio gli ultimi sviluppi relativi ai progressi compiuti nel campo della Psiconeuroendocrinoimmunologia
- ♦ Approfondire in modo specialistico la Neuropsicologia e le chiavi di lettura
- ♦ Sviluppare una conoscenza ampia e completa della neuroanatomia funzionale

“

Verranno forniti immagini e video dettagliati di alta qualità per identificare facilmente la neuroanatomia funzionale e distinguere le diverse parti che la compongono”





Obiettivi specifici

Modulo 1. Introduzione alla Neuropsicologia

- ♦ Conoscere gli inizi della neuropsicologia e i suoi primi studi
- ♦ Conoscere e imparare le basi della neurobiologia
- ♦ Comprendere e contestualizzare le basi dello sviluppo del sistema nervoso centrale

Modulo 2. Principi di neuroanatomia

- ♦ Conoscere le origini e il processo evolutivo del sistema nervoso
- ♦ Ottenere una panoramica sulla struttura del sistema nervoso
- ♦ Conoscere le basi della Neuroanatomia

Modulo 3. Neuroanatomia funzionale

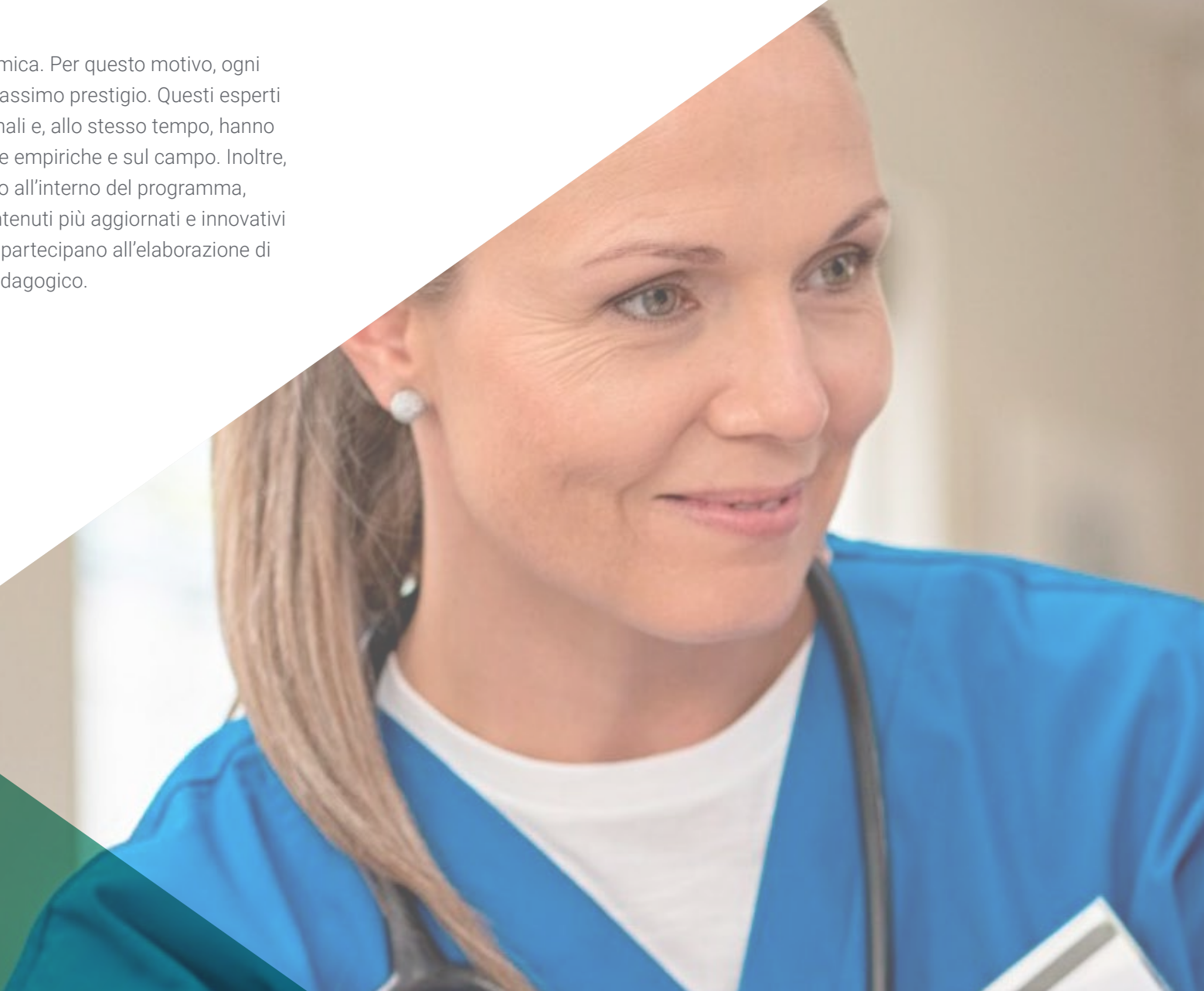
- ♦ Conoscere e comprendere le basi della neuroanatomia funzionale
- ♦ Distinguere le diverse aree cerebrali e il loro funzionamento



03

Direzione del corso

TECH punta costantemente all'eccellenza accademica. Per questo motivo, ogni programma dispone di un personale docente di massimo prestigio. Questi esperti hanno ampia esperienza nei loro ambiti professionali e, allo stesso tempo, hanno raggiunto risultati significativi nelle proprie ricerche empiriche e sul campo. Inoltre, questi specialisti occupano un ruolo di primo piano all'interno del programma, assumendosi la responsabilità di selezionare i contenuti più aggiornati e innovativi da includere nel piano di studi. Allo stesso tempo, partecipano all'elaborazione di numerose risorse multimediali di elevato rigore pedagogico.



“

*Un'esperienza educativa unica, cruciale e
decisiva per crescere professionalmente”*

Direttore Ospite Internazionale

Il Dott. Steven P. Woods è un neuropsicologo di spicco, riconosciuto a livello internazionale per i suoi eccezionali contributi al miglioramento dell'individuazione clinica, della previsione e del trattamento degli esiti della salute nel mondo reale in diverse popolazioni neuropsicologiche. La sua eccezionale carriera lo ha portato a pubblicare oltre 300 articoli e a far parte dei comitati editoriali di 5 importanti riviste di Neuropsicologia Clinica.

Il suo eccellente lavoro scientifico e clinico si concentra principalmente sui modi in cui la cognizione può ostacolare e sostenere le attività quotidiane, la salute e il benessere negli adulti con condizioni mediche croniche. Altre aree di rilevanza scientifica per questo esperto includono anche l'alfabetizzazione sanitaria, l'apatia, la variabilità intra-individuale e le capacità di navigazione in Internet. I suoi progetti di ricerca sono finanziati dal National Institute of Mental Health (NIMH) e dal National Institute on Drug Abuse (NIDA).

A questo proposito, l'approccio di ricerca del Dott. Woods esplora l'applicazione di modelli teorici per chiarire il ruolo dei deficit neurocognitivi (ad esempio, la memoria) nel funzionamento quotidiano e nell'alfabetizzazione sanitaria delle persone affette da HIV e dall'invecchiamento. Il suo interesse si concentra, ad esempio, su come la capacità di "ricordare per ricordare", nota come memoria prospettica, influenzi i comportamenti legati alla salute, come l'aderenza ai farmaci. Questo approccio multidisciplinare si riflette nella sua ricerca innovativa, disponibile su Google Scholar e ResearchGate.

Ha inoltre fondato il Clinical Neuropsychology Service presso il Thomas Street Health Center, dove ricopre la posizione di Direttore. Qui il Dott. Woods fornisce servizi di Neuropsicologia Clinica alle persone affette da HIV, fornendo un supporto fondamentale alle comunità in difficoltà e riaffermando il suo impegno nell'applicazione pratica della sua ricerca per migliorare le vite.



Dr. Woods, Steven P.

- Fondatore e Direttore del Clinical Neuropsychology Service presso il Thomas Street Health Center
- Collaboratore del Department of Psychology dell'Università di Houston
- Editore associato in Neuropsychology e The Clinical Neuropsychologist
- Dottorato di ricerca in Psicologia clinica, con specializzazione in Neuropsicologia, Norfolk State University
- Laurea in Psicologia, Portland State University
- Membro di:
 - National Academy of Neuropsychology
 - American Psychological Association (Divisione 40, Society for Clinical Neuropsychology)

“

*Grazie a TECH potrai
apprendere con i migliori
professionisti del mondo”*

04

Struttura e contenuti

Il programma di questo Esperto Universitario è stato accuratamente progettato da professionisti esperti in Infermieristica e Psiconeuroendocrinoimmunologia per condividere la loro specializzazione sanitaria con gli infermieri. Tutto questo con la garanzia di una conoscenza accademica comprovata e che include esperienze reali attraverso le esercitazioni personalizzate e individuali offerte dai docenti. Inoltre, il programma è sviluppato sulla base della metodologia *Relearning*, che solleva gli studenti da lunghe ore di studio grazie all'acquisizione di conoscenze in modo progressivo e costante. Tutto questo, insieme alla modalità 100% online di TECH, offre agli studenti l'opportunità di organizzare la propria esperienza di apprendimento in modo personalizzato e pienamente compatibile con la propria vita lavorativa e personale.





“

Approfondirai le basi del funzionamento delle diverse parti del cervello, con particolare attenzione alla neurobiologia cellulare e molecolare”

Modulo 1. Introduzione alla Neuropsicologia

- 1.1. Introduzione alla Neuropsicologia
 - 1.1.1. Basi e origini della Neuropsicologia
 - 1.1.2. Primi approcci alla disciplina
- 1.2. Primi approcci alla Neuropsicologia
 - 1.2.1. Primi lavori in Neuropsicologia
 - 1.2.2. Autori e lavori più rilevanti
- 1.3. Ontogenesi e filogenesi del SNC
 - 1.3.1. Concetto di ontogenesi e filogenesi
 - 1.3.2. Ontogenesi e filogenesi del SNC
- 1.4. Neurobiologia cellulare e molecolare
 - 1.4.1. Introduzione alla neurobiologia
 - 1.4.2. Neurobiologia cellulare e molecolare
- 1.5. Neurobiologia dei sistemi
 - 1.5.1. Concetto di sistema
 - 1.5.2. Strutture e sviluppo
- 1.6. Embriologia del sistema nervoso
 - 1.6.1. Principi di embriologia del sistema nervoso
 - 1.6.2. Fasi dell'embriologia del SN
- 1.7. Introduzione all'anatomia strutturale del SNC
 - 1.7.1. Introduzione all'anatomia strutturale
 - 1.7.2. Sviluppo strutturale
- 1.8. Introduzione all'anatomia funzionale
 - 1.8.1. Che cos'è l'anatomia funzionale?
 - 1.8.2. Le funzioni più importanti
- 1.9. Tecniche di neuroimmagine
 - 1.9.1. Concetto di neuroimmagine
 - 1.9.2. Le tecniche più utilizzate
 - 1.9.3. Vantaggi e svantaggi

Modulo 2. Principi di neuroanatomia

- 2.1. Struttura del sistema nervoso
 - 2.1.1. Organizzazione anatomica e funzionale del sistema nervoso
 - 2.1.2. Neuroni
 - 2.1.3. Cellule gliali
 - 2.1.4. Sistema nervoso centrale: cervello e midollo spinale
 - 2.1.5. Strutture principali
 - 2.1.5.1. Prosencefalo
 - 2.1.5.2. Mesencefalo
 - 2.1.5.3. Romboencefalo
- 2.2. Struttura del sistema nervoso II
 - 2.2.1. Sistema nervoso periferico
 - 2.2.1.1. Sistema nervoso somatico
 - 2.2.2.2. Sistema nervoso autonomo o neurovegetativo
 - 2.2.2.3. Sostanza bianca
 - 2.2.2.4. Sostanza grigia
 - 2.2.2.5. Meningi
 - 2.2.2.6. Liquido cerebrospinale
- 2.3. Neuroni e loro composizione
 - 2.3.1. Introduzione al neurone e al suo funzionamento
 - 2.3.2. Il neurone e la sua composizione
- 2.4. Sinapsi elettriche e chimiche
 - 2.4.1. Che cos'è una sinapsi?
 - 2.4.2. Sinapsi elettriche
 - 2.4.3. Sinapsi chimiche
- 2.5. Neurotrasmettitori
 - 2.5.1. Che cos'è un neurotrasmettitore?
 - 2.5.2. Tipi di neurotrasmettitori e come funzionano
- 2.6. Neuroendocrinologia (relazione ipotalamo-sistema endocrino)
 - 2.6.1. Introduzione alla neuroendocrinologia
 - 2.6.2. Basi del funzionamento neuroendocrinologico

- 2.7. Neuroimmunologia (relazione sistema nervoso-sistema immunitario)
 - 2.7.1. Introduzione alla neuroimmunologia
 - 2.7.2. Basi e fondamenti della neuroimmunologia
- 2.8. Sistema nervoso nell'infanzia-adolescenza
 - 2.8.1. Sviluppo del SN
 - 2.8.2. Basi e caratteristiche
- 2.9. Sistema nervoso in età adulta
 - 2.9.1. Basi e caratteristiche del SN
- 2.10. Sistema nervoso in età avanzata
 - 2.10.1. Basi e caratteristiche del SN in età avanzata
 - 2.10.2. Principali problemi associati

Modulo 3. Neuroanatomia Funzionale

- 3.1. Lobo frontale
 - 3.1.1. Introduzione al lobo frontale
 - 3.1.2. Caratteristiche principali
 - 3.1.3. Base del suo funzionamento
- 3.2. Neuropsicologia della corteccia prefrontale dorsolaterale
 - 3.2.1. Introduzione alla corteccia prefrontale dorsolaterale
 - 3.2.2. Caratteristiche principali
 - 3.2.3. Base del suo funzionamento
- 3.3. Neuropsicologia della corteccia orbitofrontale
 - 3.3.1. Introduzione alla corteccia orbitofrontale
 - 3.3.2. Caratteristiche principali
 - 3.3.3. Base del suo funzionamento
- 3.4. Neuropsicologia della corteccia prefrontale mediale
 - 3.4.1. Introduzione alla corteccia prefrontale dorsolaterale
 - 3.4.2. Caratteristiche principali
 - 3.4.3. Base del suo funzionamento

- 3.5. Corteccia motoria
 - 3.5.1. Introduzione alla corteccia motoria
 - 3.5.2. Caratteristiche principali
 - 3.5.3. Base del suo funzionamento
- 3.6. Lobo temporale
 - 3.6.1. Introduzione alla corteccia del lobo temporale
 - 3.6.2. Caratteristiche principali
 - 3.6.3. Base del suo funzionamento
- 3.7. Lobo parietale
 - 3.7.1. Introduzione alla corteccia del lobo parietale
 - 3.7.2. Caratteristiche principali
 - 3.7.3. Base del suo funzionamento
- 3.8. Lobo occipitale
 - 3.8.1. Introduzione alla corteccia del lobo occipitale
 - 3.8.2. Caratteristiche principali
 - 3.8.3. Base del suo funzionamento
- 3.9. Asimmetria cerebrale
 - 3.9.1. Concetto di asimmetria cerebrale
 - 3.9.2. Caratteristiche e funzionamento



Un programma pensato per infermieri come te, che considerano le prestazioni cliniche con l'intervento della tecnologia nei trattamenti neurologici"

05 Metodologia

Questo programma ti offre un modo differente di imparare. La nostra metodologia si sviluppa in una modalità di apprendimento ciclico: ***il Relearning***.

Questo sistema di insegnamento viene applicato nelle più prestigiose facoltà di medicina del mondo ed è considerato uno dei più efficaci da importanti pubblicazioni come il ***New England Journal of Medicine***.



“

Scopri il Relearning, un sistema che abbandona l'apprendimento lineare convenzionale, per guidarti attraverso dei sistemi di insegnamento ciclici: una modalità di apprendimento che ha dimostrato la sua enorme efficacia, soprattutto nelle materie che richiedono la memorizzazione”

In TECH Nursing School applichiamo il Metodo Casistico

In una data situazione concreta, cosa dovrebbe fare un professionista? Durante il programma affronterai molteplici casi clinici simulati ma basati su pazienti reali, per risolvere i quali dovrai indagare, stabilire ipotesi e infine fornire una soluzione. Esistono molteplici prove scientifiche sull'efficacia del metodo. I professionisti imparano meglio, in modo più veloce e sostenibile nel tempo.

Con TECH l'infermiere sperimenta un modo di imparare che sta scuotendo le fondamenta delle università tradizionali di tutto il mondo.



Secondo il dottor Gervas, il caso clinico è una presentazione con osservazioni del paziente, o di un gruppo di pazienti, che diventa un "caso", un esempio o un modello che illustra qualche componente clinica particolare, sia per il suo potenziale didattico che per la sua singolarità o rarità. È essenziale che il caso sia radicato nella vita professionale attuale, cercando di ricreare le condizioni reali nella pratica professionale infermieristica.

“

Sapevi che questo metodo è stato sviluppato ad Harvard nel 1912 per gli studenti di Diritto? Il metodo casistico consisteva nel presentare agli studenti situazioni reali complesse per far prendere loro decisioni e giustificare come risolverle. Nel 1924 fu stabilito come metodo di insegnamento standard ad Harvard”

L'efficacia del metodo è giustificata da quattro risultati chiave:

1. Gli studenti che seguono questo metodo non solo raggiungono l'assimilazione dei concetti, ma sviluppano anche la loro capacità mentale, attraverso esercizi che valutano situazioni reali e l'applicazione delle conoscenze.
2. L'apprendimento è solidamente incorporato nelle abilità pratiche che permettono al professionista in infermieristica di integrare al meglio le sue conoscenze in ambito ospedaliero o in assistenza primaria.
3. L'approccio a situazioni nate dalla realtà rende più facile ed efficace l'assimilazione delle idee e dei concetti.
4. La sensazione di efficienza degli sforzi compiuti diventa uno stimolo molto importante per gli studenti e si traduce in un maggiore interesse per l'apprendimento e in un aumento del tempo dedicato al corso.



Metodologia Relearning

TECH coniuga efficacemente la metodologia del Caso di Studio con un sistema di apprendimento 100% online basato sulla ripetizione, che combina 8 diversi elementi didattici in ogni lezione.

Potenziamo il Caso di Studio con il miglior metodo di insegnamento 100% online: il Relearning.



L'infermiere imparerà mediante casi reali e la risoluzione di situazioni complesse in contesti di apprendimento simulati. Queste simulazioni sono sviluppate utilizzando software all'avanguardia per facilitare un apprendimento coinvolgente.

All'avanguardia della pedagogia mondiale, il metodo Relearning è riuscito a migliorare i livelli di soddisfazione generale dei professionisti che completano i propri studi, rispetto agli indicatori di qualità della migliore università online del mondo (Columbia University).

Mediante questa metodologia abbiamo formato più di 175.000 infermieri con un successo senza precedenti in tutte le specializzazioni indipendentemente dal carico pratico. La nostra metodologia pedagogica è stata sviluppata in un contesto molto esigente, con un corpo di studenti universitari di alto profilo socio-economico e un'età media di 43,5 anni.

Il Relearning ti permetterà di apprendere con meno sforzo e più performance, impegnandoti maggiormente nella tua specializzazione, sviluppando uno spirito critico, difendendo gli argomenti e contrastando le opinioni: un'equazione che punta direttamente al successo.

Nel nostro programma, l'apprendimento non è un processo lineare, ma avviene in una spirale (impariamo, disimpariamo, dimentichiamo e re-impariamo). Pertanto, combiniamo ciascuno di questi elementi in modo concentrico.

Il punteggio complessivo del sistema di apprendimento di TECH è 8.01, secondo i più alti standard internazionali.



Questo programma offre i migliori materiali didattici, preparati appositamente per i professionisti:



Materiali di studio

Tutti i contenuti didattici sono creati da specialisti che insegneranno nel programma universitario, appositamente per esso, in modo che lo sviluppo didattico sia realmente specifico e concreto.

Questi contenuti sono poi applicati al formato audiovisivo che supporterà la modalità di lavoro online di TECH. Tutto questo, con le ultime tecniche che offrono componenti di alta qualità in ognuno dei materiali che vengono messi a disposizione dello studente.



Tecniche e procedure di infermieristica in video

TECH aggiorna lo studente sulle ultime tecniche, progressi educativi e all'avanguardia delle tecniche infermieristiche attuali. Il tutto in prima persona, con il massimo rigore, spiegato e dettagliato affinché tu lo possa assimilare e comprendere. E la cosa migliore è che puoi guardarli tutte le volte che vuoi.



Riepiloghi interattivi

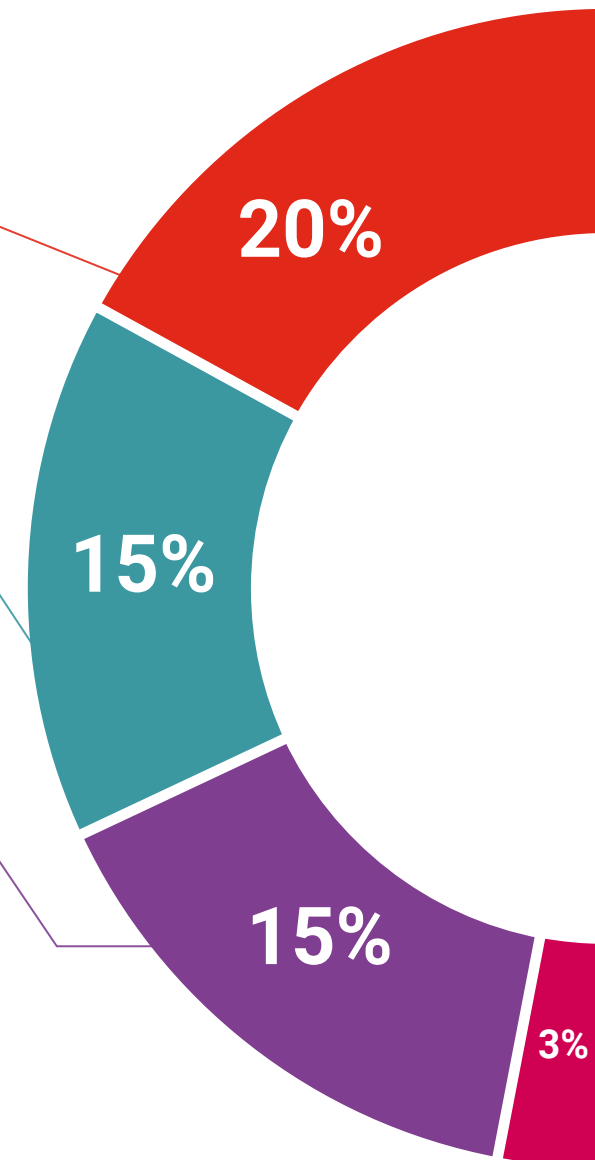
Il team di TECH presenta i contenuti in modo accattivante e dinamico in pillole multimediali che includono audio, video, immagini, diagrammi e mappe concettuali per consolidare la conoscenza.

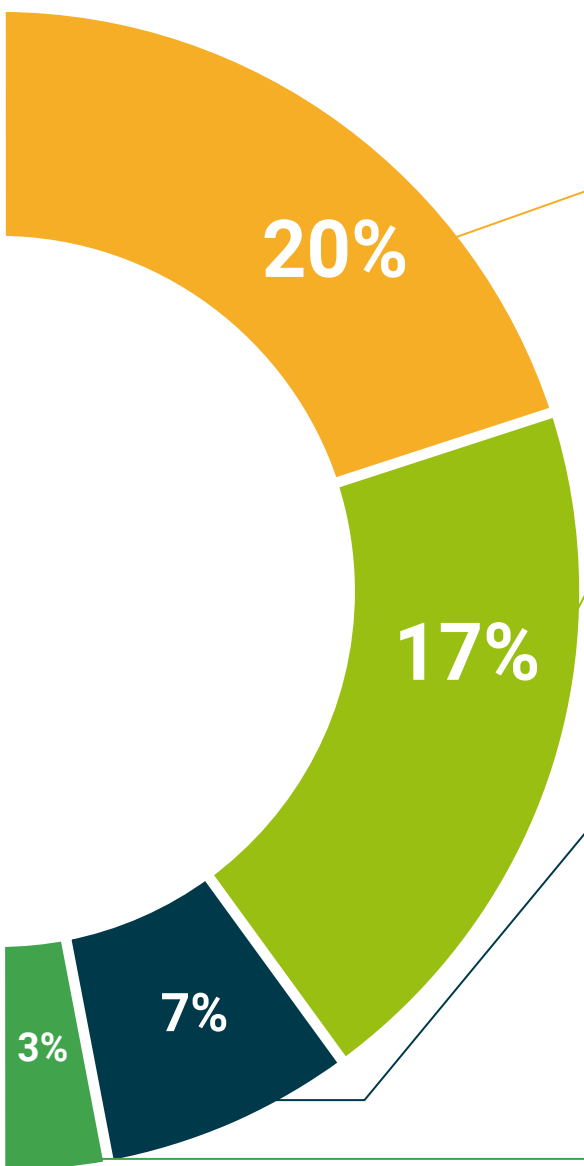
Questo esclusivo sistema di specializzazione per la presentazione di contenuti multimediali è stato premiato da Microsoft come "Caso di successo in Europa".



Lecture complementari

Articoli recenti, documenti di consenso e linee guida internazionali, tra gli altri. Nella biblioteca virtuale di TECH potrai accedere a tutto il materiale necessario per completare la tua specializzazione.





Analisi di casi elaborati e condotti da esperti

Un apprendimento efficace deve necessariamente essere contestuale. Per questa ragione, TECH ti presenta il trattamento di alcuni casi reali in cui l'esperto ti guiderà attraverso lo sviluppo dell'attenzione e della risoluzione di diverse situazioni: un modo chiaro e diretto per raggiungere il massimo grado di comprensione.



Testing & Retesting

Valutiamo e rivalutiamo periodicamente le tue conoscenze durante tutto il programma con attività ed esercizi di valutazione e autovalutazione, affinché tu possa verificare come raggiungi progressivamente i tuoi obiettivi.



Master class

Esistono evidenze scientifiche sull'utilità dell'osservazione di esperti terzi. Imparare da un esperto rafforza la conoscenza e la memoria, costruisce la fiducia nelle nostre future decisioni difficili.



Guide di consultazione veloce

TECH ti offre i contenuti più rilevanti del corso in formato schede o guide di consultazione veloce. Un modo sintetico, pratico ed efficace per aiutare lo studente a progredire nel suo apprendimento.



06 Titolo

L'Esperto Universitario in Psiconeuroendocrinoimmunologia ti garantisce, oltre alla preparazione più rigorosa e aggiornata, l'accesso a una qualifica di Esperto Universitario rilasciata da TECH Università Tecnologica.



“

Porta a termine questo programma e ricevi la tua qualifica universitaria senza spostamenti o fastidiose formalità”

Questo **Esperto Universitario in Psiconeuroendocrinoimmunologia** possiede il programma scientifico più completo e aggiornato del mercato.

Dopo aver superato la valutazione, lo studente riceverà mediante lettera certificata* con ricevuta di ritorno, la sua corrispondente qualifica di **Esperto Universitario** rilasciata da **TECH Università Tecnologica**.

Il titolo rilasciato da **TECH Università Tecnologica** esprime la qualifica ottenuta nell'Esperto Universitario, e riunisce tutti i requisiti comunemente richiesti da borse di lavoro, concorsi e commissioni di valutazione di carriere professionali.

Titolo: **Esperto Universitario in Psiconeuroendocrinoimmunologia**

N. Ore Ufficiali: **450 o.**



*Se lo studente dovesse richiedere che il suo diploma cartaceo sia provvisto di Apostille dell'Aia, TECH EDUCATION effettuerà le gestioni opportune per ottenerla pagando un costo aggiuntivo.

futuro
salute fiducia persone
educazione informazione tutor
garanzia accreditamento insegnamento
istituzioni tecnologia apprendimento
comunità impegno
attenzione personalizzata innovazione
conoscenza presente qualità
formazione online
sviluppo istituzioni
classe virtuale linee

tech università
tecnologica

Esperto Universitario

Psiconeuroendocrinoimmunologia

- » Modalità: online
- » Durata: 6 mesi
- » Titolo: TECH Università Tecnologica
- » Dedizione: 16 ore/settimana
- » Orario: a scelta
- » Esami: online

Esperto Universitario

Psiconeuroendocrinoimmunologia