

**Esperto Universitario**

Patologie Acute in Assistenza  
Infermieristica Primaria





## Esperto Universitario

### Patologie Acute in Assistenza Infermieristica Primaria

- » Modalità: online
- » Durata: 6 mesi
- » Titolo: TECH Università Tecnologica
- » Accreditamento: 18 crediti ECTS
- » Orario: a tua scelta
- » Esami: online

Accesso al sito web: [www.techtute.com/it/infermieristica/specializzazione/specializzazione-patologie-acute-assistenza-infermieristica-primaria](http://www.techtute.com/it/infermieristica/specializzazione/specializzazione-patologie-acute-assistenza-infermieristica-primaria)

# Indice

01

Presentazione

---

*pag. 4*

02

Obiettivi

---

*pag. 8*

03

Direzione del corso

---

*pag. 14*

04

Struttura e contenuti

---

*pag. 20*

05

Metodologia

---

*pag. 24*

06

Titolo

---

*pag. 32*

# 01

# Presentazione

Le situazioni di emergenza che si presentano nel contesto dell'Assistenza Primaria sono un punto di riferimento fondamentale e critico per la qualità delle cure del sistema sanitario. I professionisti che si prendono cura dei loro pazienti quando si presentano in ambulatorio in situazioni di emergenza devono acquisire una preparazione adeguata per garantire la qualità delle cure, ridurre le complicazioni e migliorare la prognosi dei pazienti.



“

*La qualità dell'assistenza al paziente urgente è condizionata dall'aggiornamento delle conoscenze dei professionisti che li assistono. Aggiornati sulle procedure infermieristiche e sull'assistenza che il professionista deve fornire al paziente affetto da Patologie Acute in Assistenza Primaria”*

L'Assistenza Primaria rappresenta la porta d'accesso al sistema sanitario e talvolta riceve pazienti con condizioni potenzialmente gravi che richiedono un intervento immediato e complesso, in genere con risorse limitate; ciò significa che il ruolo del personale infermieristico che si occupa delle emergenze nell'Assistenza Primaria è fondamentale.

L'Esperto Universitario in Patologie Acute in Assistenza Infermieristica Primaria è un programma scientifico completo, aggiornato sulla base delle più recenti evidenze scientifiche e dell'esperienza di professionisti riconosciuti nel campo dell'Assistenza Primaria.

Include piani completi di azione sistematizzata per le patologie acute più frequenti che gli infermieri devono affrontare nella loro pratica clinica quotidiana in Assistenza Primaria, aiutandoli a prendere decisioni con agilità e precisione in queste situazioni. Inoltre, affronta gli aspetti organizzativi dei servizi di medicina d'urgenza, del personale e delle attrezzature, ponendo l'accento sulle loro caratteristiche differenziate.



*Grazie a questo Esperto Universitario potrai aggiornare le tue conoscenze nella cura dei pazienti affetti da Patologie Acute in Assistenza Primaria, migliorare la loro prognosi e ridurre le sequele e le complicanze"*

Questo **Esperto Universitario in Patologie Acute in Assistenza Infermieristica Primaria** possiede il programma scientifico più completo e aggiornato del mercato. Le caratteristiche principali del programma sono:

- ♦ Casi clinici presentati da esperti
- ♦ Contenuti grafici, schematici ed eminentemente pratici che forniscono informazioni scientifiche e assistenziali sulle discipline essenziali per l'esercizio della professione
- ♦ Nuovi sviluppi diagnostici e terapeutici nella cura dei pazienti con patologie acute ad eziologia otorinolaringoiatrica, oftalmica, ginecologica e pediatrica o infettiva nell'ambito dell'assistenza primaria
- ♦ Workshop sulla realizzazione di bendaggi e gessi e sulla contenzione del paziente agitato
- ♦ Presentazione di seminari pratici su tecniche diagnostiche e terapeutiche
- ♦ Sistema di apprendimento interattivo basato su algoritmi per il processo decisionale su scenari clinici
- ♦ Lezioni teoriche, domande all'esperto e/o al tutor, forum di discussione su questioni controverse e compiti di riflessione individuale
- ♦ Contenuti disponibili da qualsiasi dispositivo fisso o mobile dotato di connessione a internet

“

*Questo Corso Universitario è il miglior investimento che tu possa fare nella scelta di un programma di aggiornamento per due motivi: oltre a rinnovare le tue conoscenze in materia di Patologie Acute in Assistenza Infermieristica Primaria, otterrai una qualifica rilasciata da TECH”*

Il personale docente comprende professionisti del settore, che forniscono agli studenti le proprie esperienze lavorative, e rinomati esperti appartenenti a società di rilievo e università di prestigio.

I contenuti multimediali, sviluppati in base alle ultime tecnologie educative, forniranno al professionista un apprendimento coinvolgente e localizzato, ovvero inserito in un contesto reale.

La creazione di questo programma è incentrata sull'Apprendimento Basato su Problemi, mediante il quale il professionista deve cercare di risolvere le diverse situazioni che gli si presentano durante il corso. Lo studente potrà usufruire di un innovativo sistema di video interattivi creati da esperti di rinomata fama.

*L'Esperto Universitario permette di fare pratica in ambienti simulati, che forniscono un apprendimento coinvolgente programmato per la preparazione di fronte a situazioni reali.*

*Include casi clinici che rendono lo sviluppo del programma il più simile possibile alla realtà dell'assistenza infermieristica.*



# 02 Obiettivi

Il programma è orientato alla revisione dei principali aspetti della gestione del paziente, sulla base delle evidenze scientifiche e dell'esperienza di professionisti riconosciuti.







“

*Questo programma ti conferirà maggiore sicurezza nel processo decisionale e nel fornire assistenza, e ti aiuterà a crescere sia a livello personale che professionale”*



### Obiettivo generale

---

- Aggiornare le procedure diagnostiche e terapeutiche per le più frequenti situazioni di emergenza che gli infermieri affrontano abitualmente nell'Assistenza Primaria

“

*Aggiornati sulle ultime novità  
in materia di Patologie Acute in  
Assistenza Infermieristica Primaria”*





## Obiettivi specifici

---

### Modulo 1. Aspetti organizzativi del dipartimento di emergenza

- ♦ Definire la struttura e l'organizzazione dei servizi di Emergenza-Urgenza nell'Assistenza Primaria
- ♦ Valutare l'importanza dell'anamnesi nel dipartimento di emergenza e comprendere gli aspetti legali ed etici più rilevanti dell'assistenza sanitaria primaria in caso di emergenze
- ♦ Comprendere il ruolo del professionista sanitario nelle emergenze che si presentano nell'Assistenza Primaria

### Modulo 2. Emergenze pediatriche

- ♦ Padroneggiare la procedura di rianimazione cardiopolmonare pediatrica e neonatale in Assistenza Primaria
- ♦ Identificare le diverse emergenze e urgenze in ambito pediatrico
- ♦ Applicare il trattamento in caso di crisi convulsive nei bambini
- ♦ Risolvere i processi di dolore addominale, vomito e diarrea nel bambino
- ♦ Distinguere tra le diverse patologie del tratto respiratorio in età pediatrica
- ♦ Applicare le prime misure terapeutiche nei bambini traumatizzati
- ♦ Interpretare la possibile gravità di un trauma cranioencefalico nei bambini
- ♦ Identificare i criteri per il ricovero ospedaliero in caso di claudicazione nei bambini
- ♦ Riconoscere i documenti medico-legali e come comportarsi in situazioni di abuso infantile

### Modulo 3. Emergenze ginecologiche

- ♦ Identificare le patologie ginecologico-ostetriche più frequenti nell'assistenza primaria e indicare in ogni caso le linee guida precise per la loro corretta risoluzione
- ♦ Rivedere i principali aspetti dell'assistenza al parto, le cure previe, le tecniche di assistenza di base, i tipi di presentazione e i tempi di dilatazione, l'espulsione e i tempi del parto nel contesto ambulatoriale dell'assistenza primaria
- ♦ Identificare il protocollo di assistenza alla vittima di violenza
- ♦ Identificare i diversi farmaci in gravidanza e allattamento che non mettono a rischio la salute della paziente

### Modulo 4. Emergenze psichiatriche

- ♦ Definire la sintomatologia clinica delle Psicopatologie
- ♦ Identificare i principali sintomi e analizzare il rischio di un tentativo di autolesionismo
- ♦ Risolvere una crisi di agitazione psicomotoria in modo appropriato
- ♦ Utilizzare il trattamento appropriato in casi di sindrome da astinenza da alcool
- ♦ Riconoscere i sintomi clinici di una crisi d'ansia e differenziarla da altre patologie
- ♦ Riconoscere i sintomi clinici di una crisi d'ansia e differenziarla da altre patologie

### Modulo 5. Emergenze dermatologiche

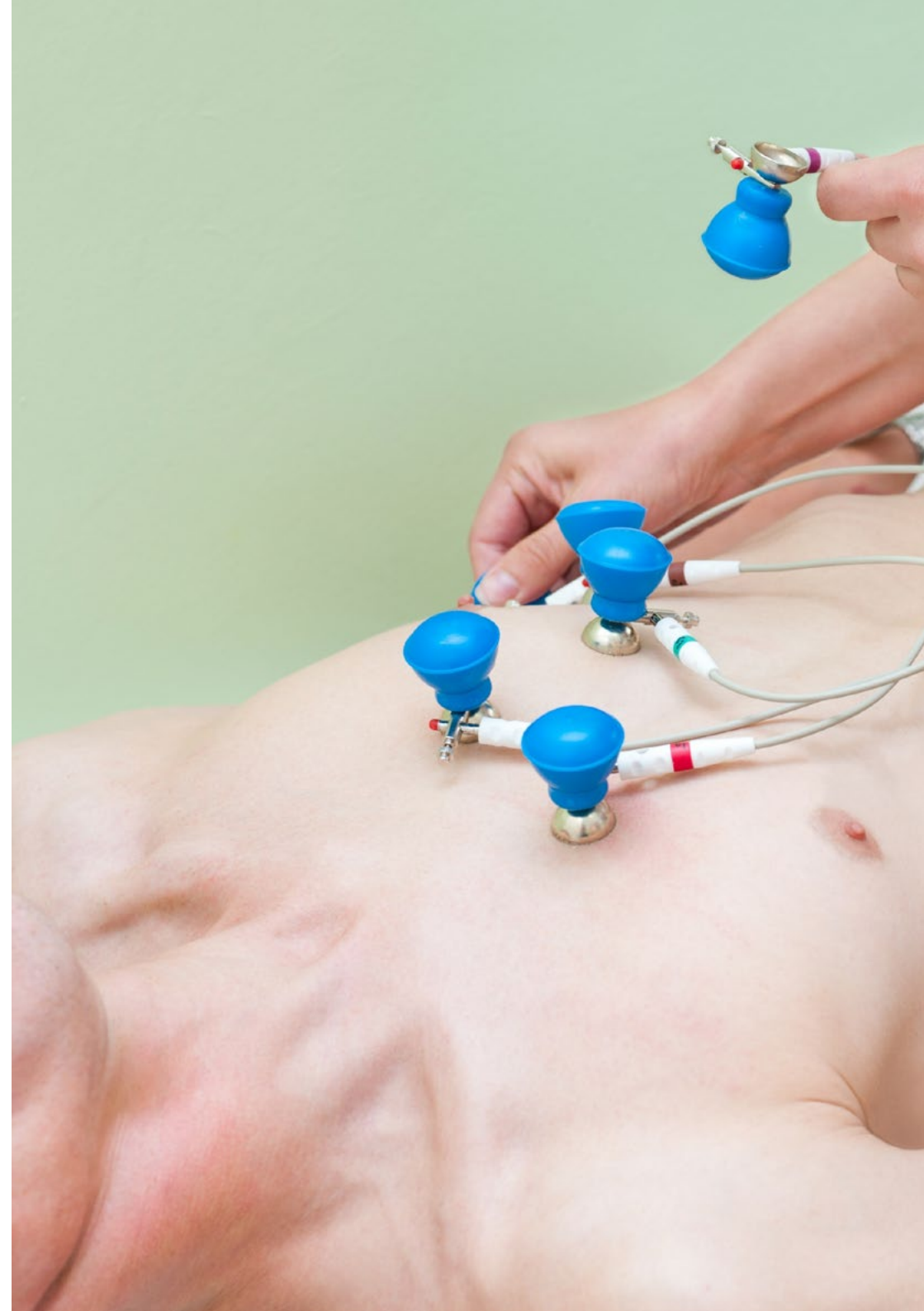
- ◆ Distinguere i diversi gradi di ustioni
- ◆ Calcolare la quantità di fluidi necessari da infondere a una vittima ustionata in base all'estensione e alla profondità dell'ustione
- ◆ Distinguere i diversi tipi di Infezioni cutanee

### Modulo 6. Emergenze ematologiche

- ◆ Applicare correttamente l'emoterapia in pazienti con disturbi ematologici
- ◆ Distinguere tra i diversi trattamenti anticoagulanti
- ◆ Approfondire la sindrome anemica e come agire in caso di emergenza
- ◆ Identificare il disturbo dell'emostasi

### Modulo 7. Emergenze infettive

- ◆ Riconoscere i sintomi e i segni di gravità in caso di un episodio febbrile acuto
- ◆ Distinguere la diagnosi differenziale dei processi di dolore addominale, vomito e diarrea
- ◆ Identificare il paziente con febbre dovuta all'infezione da HIV
- ◆ Diagnosticare correttamente l'infezione del tratto urinario





### **Modulo 8. Emergenze oncologiche**

- ◆ Riconoscere le malattie infettive, infiammatorie, autoimmuni e tumorali più frequentemente viste in Assistenza Primaria
- ◆ Impiegare misure terapeutiche per il paziente oncologico con neutropenia
- ◆ Identificare le diverse complicanze acute del trattamento chemioterapico
- ◆ Conoscere i tipi di dolore e di sedazione terminale

### **Modulo 9. Emergenze tossicologiche**

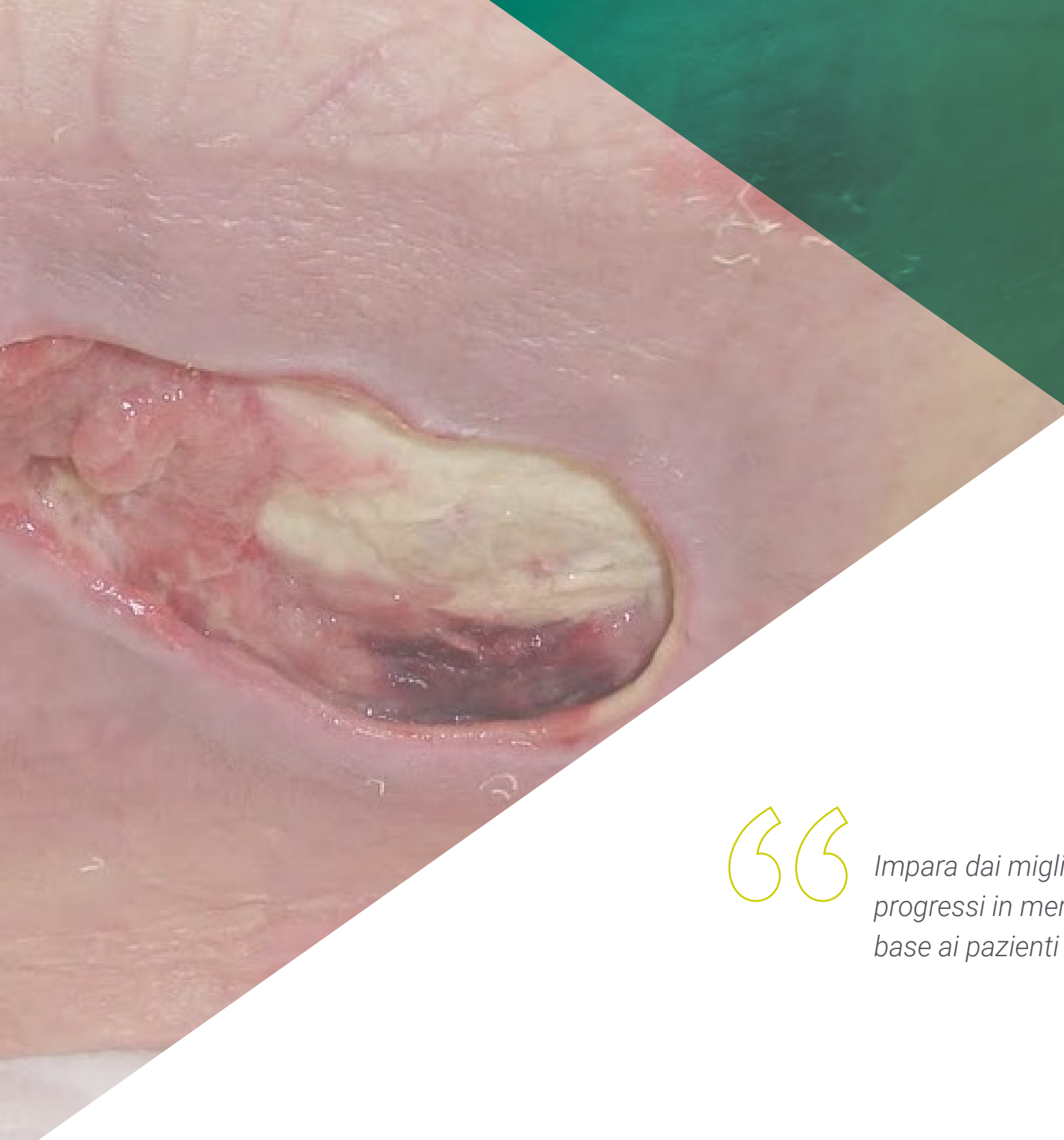
- ◆ Identificare le principali patologie immunologiche urgenti e gestire i pazienti con reazioni anafilattiche
- ◆ Applicare efficacemente le misure iniziali per i diversi tipi di avvelenamento acuto
- ◆ Riconoscere le manifestazioni di intossicazione da psicofarmaci, FANS e digitalici
- ◆ Scoprire gli effetti dell'avvelenamento da droghe e organofosfati

03

# Direzione del corso

Il personale docente del programma comprende i principali esperti nel campo delle emergenze nell'Assistenza Primaria, che apportano a questo programma l'esperienza del loro lavoro. Altri specialisti di riconosciuto prestigio partecipano inoltre alla creazione dei contenuti, completando il programma in modo interdisciplinare.





“

*Impara dai migliori professionisti gli ultimi progressi in merito all'assistenza medica di base ai pazienti affetti da Patologie Acute"*

## Direttore Ospite Internazionale

In qualità di Direttore Nazionale dell'Innovazione Clinica di US Acute Care Solutions, il Dott. Jesse M. Pines, è una delle figure più riconosciute nel campo della medicina d'emergenza e dei servizi sanitari. Tra i suoi successi figurano la creazione e l'implementazione del primo modello di pagamento alternativo governativo (ED EQUIP, nel Maryland) per ridurre il costo totale delle cure. Inoltre, sta guidando lo sviluppo e l'implementazione di programmi di telemedicina che coprono un'ampia gamma di specialità, tra cui il pronto soccorso, la psichiatria e le unità di terapia intensiva.

La sua vasta esperienza nella leadership medica, nella progettazione di studi su grandi database e nella ricerca sui Big Data lo ha portato a pubblicare oltre 350 articoli con revisione paritaria e a scrivere sette libri in queste aree. Il suo lavoro è stato riconosciuto a livello internazionale da numerosi media, tra cui TIME Magazine, Wall Street Journal e Slate Magazine.

I suoi oltre vent'anni di esperienza gli sono valsi una serie di posizioni di leadership presso la George Washington University. Tra questi, è stato direttore del Centro per l'innovazione e la ricerca in campo sanitario, a capo del programma di borse di studio per la ricerca e del Centro per la qualità dell'assistenza sanitaria.

Nel corso della sua carriera, il Dott. Jesse M. Pines ha ricevuto numerosi riconoscimenti, sia per gli articoli pubblicati che per il suo lavoro e il suo contributo al campo della medicina d'urgenza. È anche presidente della task force dell'American College of Emergency Physicians (ACEP) sui nuovi modelli di pratica e ha ricoperto varie cariche nell'ACEP, nella Society for Academic Emergency Medicine e nell'American Academy of Emergency Medicine.





## Dott. Pines, Jesse M.

---

- Direttore nazionale dell'innovazione clinica presso US Acute Care Solutions, USA
- Medico di medicina d'urgenza presso l'Allegheny Health Network
- Professore di medicina d'urgenza presso la George Washington University
- Professore di medicina d'urgenza presso la Drexel University
- Direttore del programma di borse di studio per la ricerca medica presso la George Washington University
- Direttore del Centro per la ricerca e l'innovazione sanitaria dell'Università George Washington
- Dottore in Medicina, Georgetown University
- Master in Business Administration, Georgetown University
- Master in Epidemiologia Clinica presso l'Università della Pennsylvania

“

*Grazie a TECH potrai  
apprendere con i migliori  
professionisti del mondo”*

## Direzione



### Dott. Vicente Fco Roig D´Cunha-Kamath

- ♦ Laurea in Medicina presso l'università di Valencia
- ♦ Specialista via MIR in Medicina di Famiglia e di Comunità
- ♦ Medico strutturato del Reparto di Medicina d'Urgenza presso l'Ospedale Clinico Universitario di Valencia
- ♦ Docente di Anatomia Umana presso l'Università Europea di Valencia
- ♦ Medico del CIBE Valencia presso la Fondazione Salute e Comunità
- ♦ Medico del gruppo ASCIRES

## Personale docente

### Dott.ssa Ana Forés

- ♦ Infermiera presso l'Unità di Terapia Intensiva dell'Ospedale Universitario Dottor Peset di Valencia

### Dott.ssa José Vicente Brasó Aznar

- ♦ Medico d'Urgenza
- ♦ Professoressa associata di Medicina d'Urgenza presso la Facoltà di Medicina dell'Università di Valencia
- ♦ Capo reparto Servizio di Medicina d'Urgenza, Ospedale Universitario de la Ribera



04

# Struttura e contenuti

La struttura dei contenuti è stata ideata da una squadra di professionisti consapevoli dell'importanza della specializzazione in Emergenze in Assistenza Infermieristica Primaria, per offrire un'assistenza di qualità al paziente, e impegnati in un insegnamento di qualità mediante le nuove tecnologie didattiche.



“

*Questo Esperto Universitario in Patologie  
Acute in Assistenza Infermieristica  
Primaria possiede il programma scientifico  
più completo e aggiornato del mercato”*

### Modulo 1. Aspetti organizzativi del dipartimento di emergenza

- 1.1. Organizzazione del Dipartimento di Emergenza-Urgenza in Assistenza Primaria. Adeguata fornitura di kit di emergenza
- 1.2. Ruolo del professionista sanitario nelle emergenze che si presentano nell'Assistenza Primaria
- 1.3. Problemi medico-legali di gestione del servizio di Medicina d'Urgenza del sistema di Assistenza Primaria
- 1.4. Triage nei Servizi di Medicina d'Urgenza del sistema di Assistenza Primaria

### Modulo 2. Emergenze pediatriche

- 2.1. Episodio febbrile acuto
- 2.2. Convulsioni febbrili
- 2.3. Dolori addominali
- 2.4. Disturbi gastrointestinali
- 2.5. Malattie delle vie respiratorie
- 2.6. Cefalee acute
- 2.7. Maltrattamento di minori
- 2.8. Zoppia
- 2.9. Assistenza iniziale al bambino politraumatizzato

### Modulo 3. Emergenze ginecologiche

- 3.1. Emergenze ginecologiche
  - 3.1.1 Dolore addominale ginecologico
  - 3.1.2 Malattie infettive vulvovaginali
- 3.2. Emergenze in gravidanza, parto e puerperio
  - 3.2.1 Emorragie genitali
  - 3.2.2 Emergenze ipertensive in gravidanza
  - 3.2.3 Farmaci in gravidanza e allattamento
- 3.3. Protocollo di assistenza alla vittima di violenza



#### Modulo 4. Emergenze psichiatriche

- 4.1. Sintomatologia psicotica. Allucinazioni
- 4.2. Intervento in crisi suicide
- 4.3. Assistenza infermieristica in caso di agitazione psicomotoria
- 4.4. Sindrome da astinenza alcolica
- 4.5. Sindrome neurolettica maligna
- 4.6. Crisi d'ansia. Attacchi di panico
- 4.7. Seminario: contenimento meccanico del paziente agitato

#### Modulo 5. Emergenze dermatologiche

- 5.1. Lesioni dovute a ipersensibilità
- 5.2. Dermatologici
- 5.3. Infezioni cutanee

#### Modulo 6. Emergenze ematologiche

- 6.1. Sindrome anemica nel servizio di medicina d'urgenza
- 6.2. Emoterapia
- 6.3. Trombocitopenia. Disturbi dell'emostasi
- 6.4. Anticoagulazione e tromboprofilassi

#### Modulo 7. Emergenze infettive

- 7.1. Esposizione rischio ed esposizione a materiale potenzialmente contaminante
- 7.2. Febbre nei pazienti affetti da HIV con problemi respiratori
- 7.3. Febbre di origine sconosciuta
- 7.4. Infezioni del tratto urinario
- 7.5. Febbre ed esantema

#### Modulo 8. Emergenze oncologiche

- 8.1. Gestione di base del paziente con emergenza oncologica
- 8.2. Sindrome febbrile nel paziente oncologico (Particolare attenzione alla neutropenia infantile)
- 8.3. Dolore e sedazione terminale
  - 8.3.1. Tipi di dolore
  - 8.3.2. Trattamento del dolore
  - 8.3.3. Sedazione terminale
- 8.4. Complicazioni acute del trattamento chemioterapico

#### Modulo 9. Emergenze tossicologiche

- 9.1. Gestione generale delle intossicazioni acute
- 9.2. Intossicazione da alcool
- 9.3. Intossicazione da farmaci:
  - 9.3.1. Intossicazioni da analgesici
  - 9.3.2. Intossicazione digitalica
  - 9.3.3. Altre intossicazioni (Litio, glicolo etilenico, metanolo, beta-bloccanti)
  - 9.3.4. Intossicazione da psicofarmaci
- 9.4. Intossicazione da droghe
- 9.5. Intossicazione da caustici
- 9.6. Intossicazione da monossido di carbonio
- 9.7. Intossicazione da insetticidi organofosfati, carbammati e organoclorurati

05

# Metodologia

Questo programma ti offre un modo differente di imparare. La nostra metodologia si sviluppa in una modalità di apprendimento ciclico: *il Relearning*.

Questo sistema di insegnamento viene applicato nelle più prestigiose facoltà di medicina del mondo ed è considerato uno dei più efficaci da importanti pubblicazioni come *il New England Journal of Medicine*.





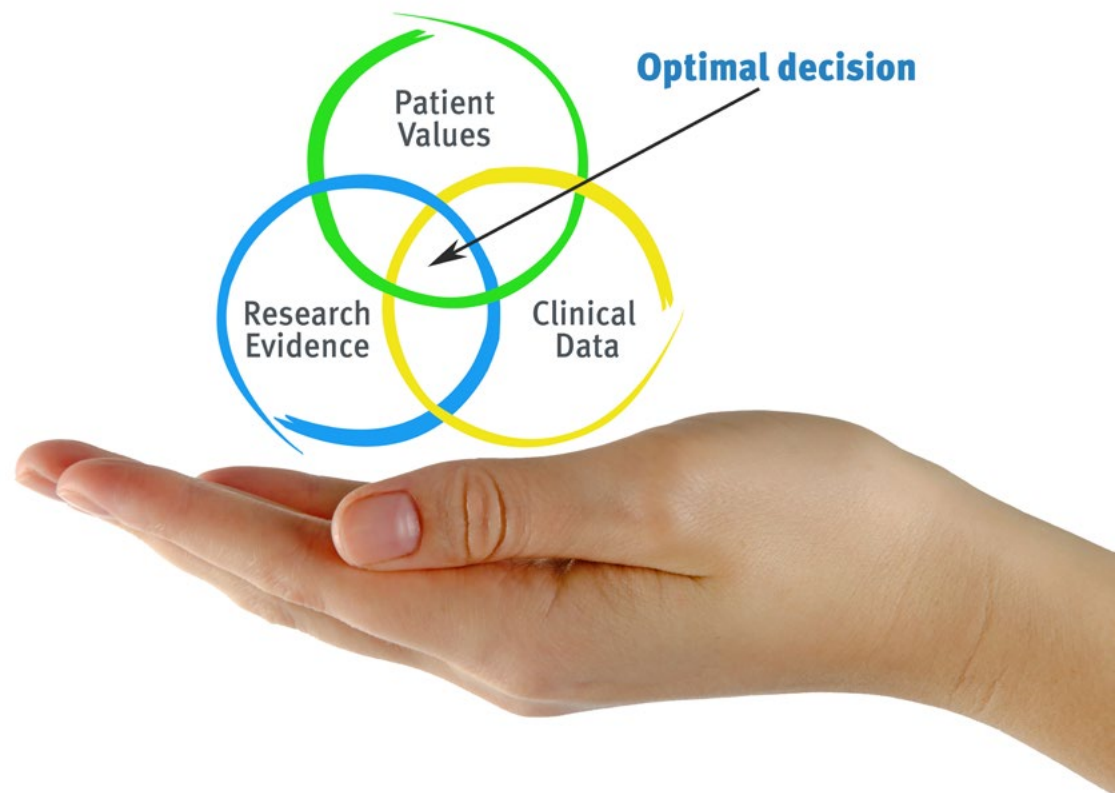
“

*Scopri il Relearning, un sistema che abbandona l'apprendimento lineare convenzionale, per guidarti attraverso dei sistemi di insegnamento ciclici: una modalità di apprendimento che ha dimostrato la sua enorme efficacia, soprattutto nelle materie che richiedono la memorizzazione”*

## In TECH Nursing School applichiamo il Metodo Casistico

In una data situazione concreta, cosa dovrebbe fare un professionista? Durante il programma affronterai molteplici casi clinici simulati ma basati su pazienti reali, per risolvere i quali dovrai indagare, stabilire ipotesi e infine fornire una soluzione. Esistono molteplici prove scientifiche sull'efficacia del metodo. I professionisti imparano meglio, in modo più veloce e sostenibile nel tempo.

*Con TECH l'infermiere sperimenta un modo di imparare che sta scuotendo le fondamenta delle università tradizionali di tutto il mondo.*



Secondo il dottor Gervas, il caso clinico è una presentazione con osservazioni del paziente, o di un gruppo di pazienti, che diventa un "caso", un esempio o un modello che illustra qualche componente clinica particolare, sia per il suo potenziale didattico che per la sua singolarità o rarità. È essenziale che il caso sia radicato nella vita professionale attuale, cercando di ricreare le condizioni reali nella pratica professionale infermieristica.

“

*Sapevi che questo metodo è stato sviluppato ad Harvard nel 1912 per gli studenti di Diritto? Il metodo casistico consisteva nel presentare agli studenti situazioni reali complesse per far prendere loro decisioni e giustificare come risolverle. Nel 1924 fu stabilito come metodo di insegnamento standard ad Harvard”*

L'efficacia del metodo è giustificata da quattro risultati chiave:

1. Gli studenti che seguono questo metodo non solo raggiungono l'assimilazione dei concetti, ma sviluppano anche la loro capacità mentale, attraverso esercizi che valutano situazioni reali e l'applicazione delle conoscenze.
2. L'apprendimento è solidamente incorporato nelle abilità pratiche che permettono al professionista in infermieristica di integrare al meglio le sue conoscenze in ambito ospedaliero o in assistenza primaria.
3. L'approccio a situazioni nate dalla realtà rende più facile ed efficace l'assimilazione delle idee e dei concetti.
4. La sensazione di efficienza degli sforzi compiuti diventa uno stimolo molto importante per gli studenti e si traduce in un maggiore interesse per l'apprendimento e in un aumento del tempo dedicato al corso.



## Metodologia Relearning

TECH coniuga efficacemente la metodologia del Caso di Studio con un sistema di apprendimento 100% online basato sulla ripetizione, che combina 8 diversi elementi didattici in ogni lezione.

Potenziamo il Caso di Studio con il miglior metodo di insegnamento 100% online: il Relearning.



*L'infermiere imparerà mediante casi reali e la risoluzione di situazioni complesse in contesti di apprendimento simulati. Queste simulazioni sono sviluppate utilizzando software all'avanguardia per facilitare un apprendimento coinvolgente.*

All'avanguardia della pedagogia mondiale, il metodo Relearning è riuscito a migliorare i livelli di soddisfazione generale dei professionisti che completano i propri studi, rispetto agli indicatori di qualità della migliore università online del mondo (Columbia University).

Mediante questa metodologia abbiamo formato più di 175.000 infermieri con un successo senza precedenti in tutte le specializzazioni indipendentemente dal carico pratico. La nostra metodologia pedagogica è stata sviluppata in un contesto molto esigente, con un corpo di studenti universitari di alto profilo socio-economico e un'età media di 43,5 anni.

*Il Relearning ti permetterà di apprendere con meno sforzo e più performance, impegnandoti maggiormente nella tua specializzazione, sviluppando uno spirito critico, difendendo gli argomenti e contrastando le opinioni: un'equazione che punta direttamente al successo.*

Nel nostro programma, l'apprendimento non è un processo lineare, ma avviene in una spirale (impariamo, disimpariamo, dimentichiamo e re-impariamo). Pertanto, combiniamo ciascuno di questi elementi in modo concentrico.

Il punteggio complessivo del sistema di apprendimento di TECH è 8.01, secondo i più alti standard internazionali.



Questo programma offre i migliori materiali didattici, preparati appositamente per i professionisti:



#### Materiali di studio

Tutti i contenuti didattici sono creati da specialisti che insegneranno nel programma universitario, appositamente per esso, in modo che lo sviluppo didattico sia realmente specifico e concreto.

Questi contenuti sono poi applicati al formato audiovisivo che supporterà la modalità di lavoro online di TECH. Tutto questo, con le ultime tecniche che offrono componenti di alta qualità in ognuno dei materiali che vengono messi a disposizione dello studente.



#### Tecniche e procedure di infermieristica in video

TECH aggiorna lo studente sulle ultime tecniche, progressi educativi e all'avanguardia delle tecniche infermieristiche attuali. Il tutto in prima persona, con il massimo rigore, spiegato e dettagliato affinché tu lo possa assimilare e comprendere. E la cosa migliore è che puoi guardarli tutte le volte che vuoi.



#### Riepiloghi interattivi

Il team di TECH presenta i contenuti in modo accattivante e dinamico in pillole multimediali che includono audio, video, immagini, diagrammi e mappe concettuali per consolidare la conoscenza.

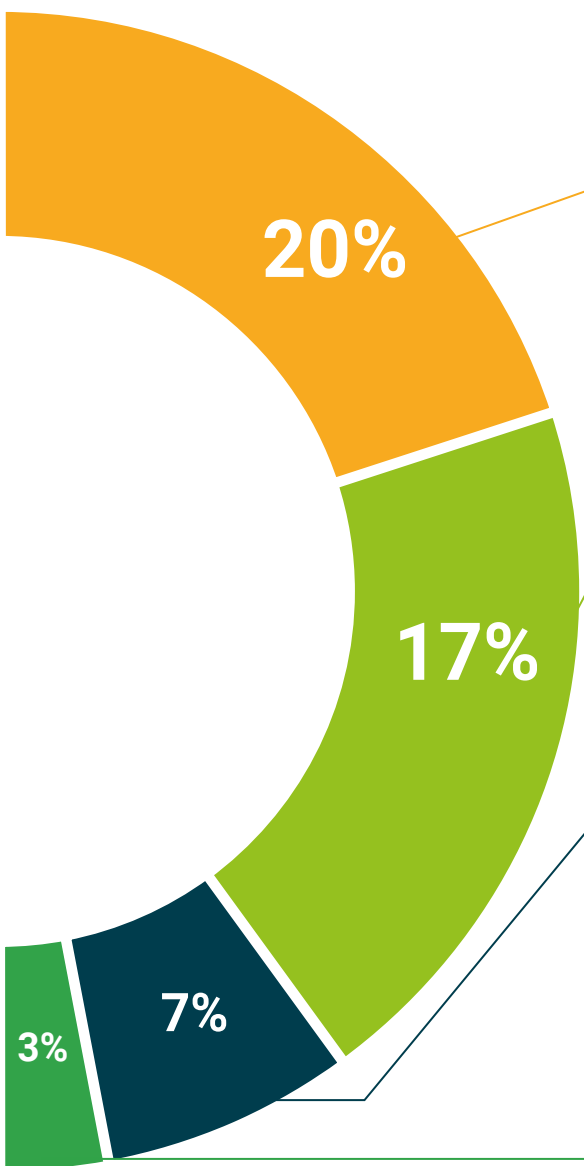
Questo esclusivo sistema di specializzazione per la presentazione di contenuti multimediali è stato premiato da Microsoft come "Caso di successo in Europa".



#### Lecture complementari

Articoli recenti, documenti di consenso e linee guida internazionali, tra gli altri. Nella biblioteca virtuale di TECH potrai accedere a tutto il materiale necessario per completare la tua specializzazione.





#### Analisi di casi elaborati e condotti da esperti

Un apprendimento efficace deve necessariamente essere contestuale. Per questa ragione, TECH ti presenta il trattamento di alcuni casi reali in cui l'esperto ti guiderà attraverso lo sviluppo dell'attenzione e della risoluzione di diverse situazioni: un modo chiaro e diretto per raggiungere il massimo grado di comprensione.



#### Testing & Retesting

Valutiamo e rivalutiamo periodicamente le tue conoscenze durante tutto il programma con attività ed esercizi di valutazione e autovalutazione, affinché tu possa verificare come raggiungi progressivamente i tuoi obiettivi.



#### Master class

Esistono evidenze scientifiche sull'utilità dell'osservazione di esperti terzi. Imparare da un esperto rafforza la conoscenza e la memoria, costruisce la fiducia nelle nostre future decisioni difficili.



#### Guide di consultazione veloce

TECH ti offre i contenuti più rilevanti del corso in formato schede o guide di consultazione veloce. Un modo sintetico, pratico ed efficace per aiutare lo studente a progredire nel suo apprendimento.



# 06 Titolo

L'Esperto Universitario in Patologie Acute in Assistenza Infermieristica Primaria garantisce, oltre alla preparazione più rigorosa e aggiornata, il conseguimento di una qualifica di Esperto Universitario rilasciata da TECH Università Tecnologica.





“

*Porta a termine questo programma e ricevi la tua qualifica universitaria senza spostamenti o fastidiose formalità”*

Questo **Esperto Universitario in Patologie Acute in Assistenza Infermieristica Primaria** possiede il programma scientifico più completo e aggiornato del mercato.

Dopo aver superato le valutazioni, lo studente riceverà, mediante lettera certificata\* con ricevuta di ritorno, la corrispondente qualifica di **Esperto Universitario** rilasciata da **TECH Università Tecnologica**.

Il titolo rilasciato da **TECH Università Tecnologica** indica la qualifica ottenuta nel programma, e soddisfa i requisiti comunemente richiesti da borse di lavoro, concorsi e commissioni di valutazione di carriere professionali.

Titolo: **Esperto Universitario in Patologie Acute in Assistenza Infermieristica Primaria**

ECTS: **18**

N. Ore Ufficiali: **450o.**



\*Apostille dell'Aia. Se lo studente dovesse richiedere che il suo diploma cartaceo sia provvisto di Apostille dell'Aia, TECH EDUCATION effettuerà le gestioni opportune per ottenerla pagando un costo aggiuntivo.

futuro  
salute fiducia persone  
educazione informazione tutor  
garanzia accreditamento insegnamento  
istituzioni tecnologia apprendimento  
comunità impegno  
attenzione personalizzata innovazione  
conoscenza presente qualità  
formazione online  
sviluppo istituzioni  
classe virtuale lingu

**tech** universidad  
tecnológica

**Esperto Universitario**  
Patologie Acute in  
Assistenza Infermieristica  
Primaria

- » Modalità: online
- » Durata: 6 mesi
- » Titolo: TECH Università Tecnologica
- » Accreditamento: 18 crediti ECTS
- » Orario: a tua scelta
- » Esami: online

**Esperto Universitario**

Patologie Acute in Assistenza  
Infermieristica Primaria

