

Esperto Universitario  
Neuropsicologia Cognitiva





## Esperto Universitario Neuropsicologia Cognitiva

- » Modalità: online
- » Durata: 6 mesi
- » Titolo: TECH Università Tecnologica
- » Dedizione: 16 ore/settimana
- » Orario: a scelta
- » Esami: online

Accesso al sito web: [www.techitute.com/it/infermieristica/specializzazione/specializzazione-neuropsicologia-cognitiva](http://www.techitute.com/it/infermieristica/specializzazione/specializzazione-neuropsicologia-cognitiva)

# Indice

01

Presentazione

---

*pag. 4*

02

Obiettivi

---

*pag. 8*

03

Direzione del corso

---

*pag. 12*

04

Struttura e contenuti

---

*pag. 16*

05

Metodologia

---

*pag. 22*

06

Titolo

---

*pag. 30*

# 01

# Presentazione

La Neuropsicologia Cognitiva è fondamentale per lo sviluppo di trattamenti per danni cerebrali e malattie neurodegenerative. La difficoltà di intervenire in questi casi rende necessario rivolgersi alla tecnologia medica nella ricerca di trattamenti efficaci. Ne sono un esempio l'Alzheimer o il Parkinson, malattie patogene molto specifiche che mutano continuamente e si sviluppano in modo specifico in ogni paziente. L'applicazione della tecnologia obbliga i centri sanitari a disporre di personale specifico e qualificato in grado di metterla in pratica. Per questo motivo, TECH offre un programma completo e dinamico in modalità 100% online, in modo che gli studenti possano ampliare le loro conoscenze nel settore e farlo con tutte le facilitazioni per aggiornare le loro conoscenze e mantenersi al passo con i tempi in questo campo.







“

*Progetta la tua carriera professionale nel settore sanitario e contribuisci alla guarigione dei pazienti affetti da malattie neurodegenerative grazie a questo Esperto Universitario"*

Alcuni progressi nella Neuropsicologia Cognitiva sono stati raggiunti grazie a nuove tecniche come l'elettroencefalografia, la neuroimmagine e i test neuropsicologici che misurano le prestazioni psicologiche e funzionali del cervello. Queste strategie hanno portato a trattamenti chirurgici alternativi per malattie come la schizofrenia e l'autismo. È una disciplina che continua a espandersi e a perfezionare le sue applicazioni, ma che soprattutto richiede la presenza di esperti del settore in grado di rispondere con un servizio specializzato e altamente mirato nella più moderna Neuropsicologia.

TECH offre un programma intensivo della durata di 6 mesi che fornirà agli studenti tutte le informazioni necessarie per padroneggiare le nuove tematiche di questa disciplina. Nel corso di questo Esperto Universitario, gli infermieri approfondiranno le basi della neuropsicologia cognitiva, nonché i principi dei disturbi neuropsicologici e comportamentali di origine genetica, con particolare attenzione all'afasia, all'agrafia e all'alessia e ai deficit cognitivi. Si approfondiranno inoltre le basi e l'origine dell'afasia transcorticale mista, nonché i disturbi psicologici associati all'invecchiamento patologico. Infine, si concentrerà sulle principali tecniche di valutazione e riabilitazione neuropsicologica, per fornire una rassegna esaustiva dei trattamenti e delle loro prospettive future.

Tutto questo sarà possibile grazie a un programma 100% online, suddiviso in 600 ore di materiale teorico, pratico e integrativo, selezionato e realizzato dal personale docente. Allo stesso modo, il programma rappresenta un'esperienza dinamica e semplice grazie ai vari formati digitali. È sviluppato sulla base di contenuti scaricabili per i quali lo studente deve solo disporre di un dispositivo e di una connessione a Internet. Inoltre, i materiali saranno disponibili anche dopo la conclusione del programma.

Questo **Esperto Universitario in Neuropsicologia Cognitiva** possiede il programma scientifico più completo e aggiornato del mercato. Le caratteristiche principali del programma sono:

- ♦ Sviluppo di casi di studio presentati da esperti in Infermieristica e Neuropsicologia Cognitiva
- ♦ Contenuti grafici, schematici ed eminentemente pratici che forniscono informazioni scientifiche e pratiche riguardo alle discipline essenziali per l'esercizio della professione
- ♦ Esercizi pratici che offrono un processo di autovalutazione per migliorare l'apprendimento
- ♦ Speciale enfasi sulle metodologie innovative
- ♦ Lezioni teoriche, domande all'esperto, forum di discussione su questioni controverse e compiti di riflessione individuale
- ♦ Contenuti disponibili da qualsiasi dispositivo fisso o mobile dotato di connessione a internet



*Analizza i sistemi di riabilitazione cognitiva per applicare la tecnologia clinica a condizioni quali agnosie olfattive, anosognosia e asomatognosia"*

“

*Un programma pensato da esperti in Neuropsicologia per poter adottare l'azione più appropriata per ogni caso reale che ci si trova ad affrontare, grazie a una conoscenza aggiornata dei Disturbi dello Spettro Autistico”*

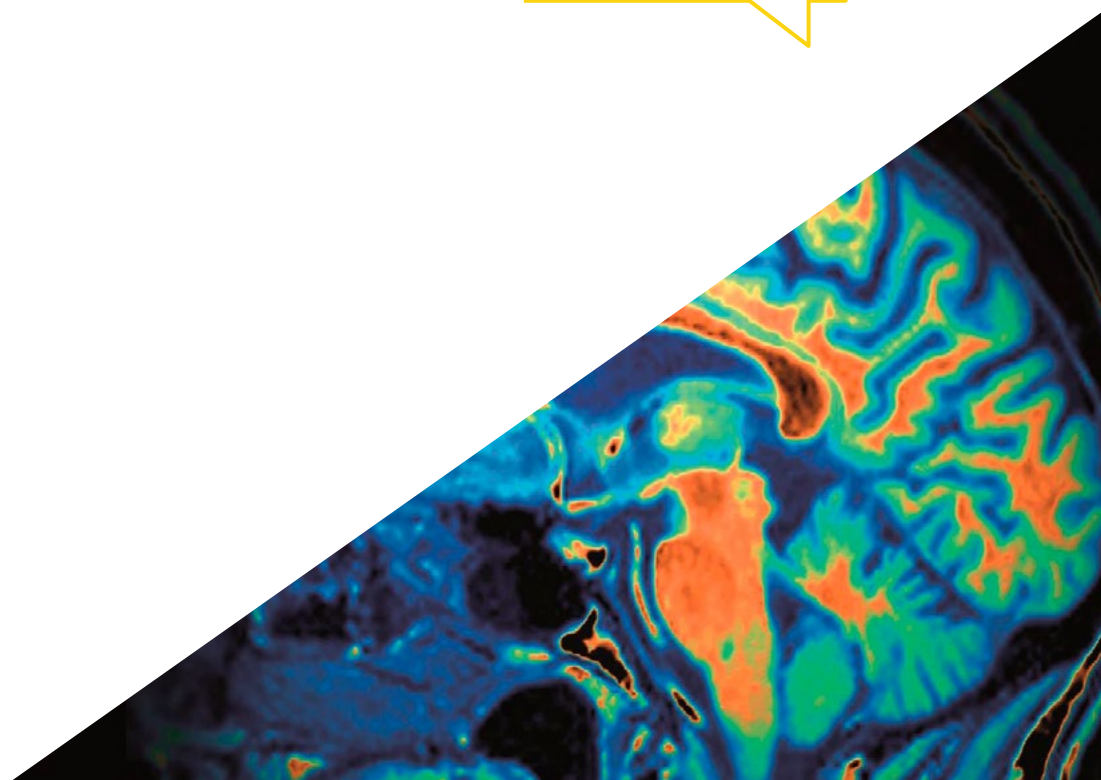
*Un programma che ti farà diventare esperto di alterazioni del livello di coscienza e dei suoi sintomi più comuni, in modo da poterli identificare rapidamente.*

*Diventa un infermiere multidisciplinare approfondendo le patologie dell'attenzione e della memoria, nonché la sindrome disgiuntiva.*

Il personale docente del programma comprende rinomati professionisti e riconosciuti specialisti appartenenti a prestigiose società e università, che forniscono agli studenti le competenze necessarie a intraprendere un percorso di studio eccellente.

I contenuti multimediali, sviluppati in base alle ultime tecnologie educative, forniranno al professionista un apprendimento coinvolgente e localizzato, ovvero inserito in un contesto reale.

La creazione di questo programma è incentrata sull'Apprendimento Basato su Problemi, mediante il quale lo specialista deve cercare di risolvere le diverse situazioni che gli si presentano durante il corso. Lo studente potrà usufruire di un innovativo sistema di video interattivi creati da esperti di rinomata fama.





# 02 Obiettivi

Il miglioramento della qualità di vita dei pazienti grazie alle ultime ricerche sui disturbi cognitivi neuropsicologici, come l'Alzheimer o il Parkinson, ha dato peso agli studi di Neuropsicologia Cognitiva. Questa disciplina sta acquisendo importanza con il moltiplicarsi dei casi. Poiché il danno cerebrale diventa sempre più complicato da diagnosticare rapidamente, gli operatori sanitari di oggi dipendono in larga misura dalla tecnologia integrata, come la neuroimmagine. Per questo motivo, TECH ha sviluppato questo Esperto Universitario, in modo che gli infermieri possano apprendere in dettaglio gli sviluppi più recenti ed efficaci di questa scienza. Uno studio che sarà realizzato in modo semplice e veloce approfondendo la neuropsicologia e le chiavi di lettura.





“

*Un programma che ti darà un'idea delle lesioni cerebrali precoci e delle più recenti strategie per il trattamento delle lesioni cerebrali nell'infanzia"*



## Obiettivi generali

---

- ♦ Conoscere in dettaglio gli ultimi sviluppi relativi ai progressi compiuti nel campo della Neuropsicologia Cognitiva
- ♦ Approfondire in modo specialistico la Neuropsicologia e le chiavi di lettura
- ♦ Sviluppare una conoscenza ampia e completa di afasia, agrafia e alessia

“

*Approfondisci il funzionamento dell'afasia, dell'agrafia e dell'alessia, grazie a TECH e alla sua possibilità di accedere ai contenuti al 100% online, in modo rapido e semplice”*





## Obiettivi specifici

---

### **Modulo 1. Funzioni cognitive**

- ♦ Conoscere le funzioni cognitive più importanti
- ♦ Comprendere e contestualizzare le basi neurobiologiche delle funzioni cognitive
- ♦ Conoscere i principi e le origini delle funzioni cognitive

### **Modulo 2. Danno cerebrale**

- ♦ Comprendere e contestualizzare le basi del danno cerebrale
- ♦ Conoscere e distinguere i diversi tipi di danno cerebrale
- ♦ Imparare a conoscere i diversi disturbi derivanti da un danno cerebrale

### **Modulo 3. Afasia, agrafia e alessie**

- ♦ Conoscere e interiorizzare le basi dell'afasia, dell'agrafia e dell'alessia
- ♦ Conoscere la classificazione e le caratteristiche di afasia, agrafia e alessia
- ♦ Conoscere la valutazione e la diagnosi di afasia, agrafia e alessia

### **Modulo 4. Deficit cognitivi**

- ♦ Comprendere e contestualizzare i diversi deficit cognitivi
- ♦ Classificare i deficit cognitivi in base alla loro sintomatologia



# 03

## Direzione del corso

TECH punta costantemente all'eccellenza accademica. Per questo motivo, ogni programma dispone di un personale docente di massimo prestigio. Questi esperti hanno ampia esperienza nei loro ambiti professionali e, allo stesso tempo, hanno raggiunto risultati significativi nelle proprie ricerche empiriche e sul campo. Inoltre, questi specialisti occupano un ruolo di primo piano all'interno del programma, assumendosi la responsabilità di selezionare i contenuti più aggiornati e innovativi da includere nel piano di studi. Allo stesso tempo, partecipano all'elaborazione di numerose risorse multimediali di elevato rigore pedagogico.





“

*Un'esperienza educativa unica, cruciale e  
decisiva per crescere professionalmente”*

## Direttore Ospite Internazionale

Il Dott. Steven P. Woods è un neuropsicologo di spicco, riconosciuto a livello internazionale per i suoi eccezionali contributi al miglioramento dell'individuazione clinica, della previsione e del trattamento degli esiti della salute nel mondo reale in diverse popolazioni neuropsicologiche. La sua eccezionale carriera lo ha portato a pubblicare oltre 300 articoli e a far parte dei comitati editoriali di 5 importanti riviste di Neuropsicologia Clinica.

Il suo eccellente lavoro scientifico e clinico si concentra principalmente sui modi in cui la cognizione può ostacolare e sostenere le attività quotidiane, la salute e il benessere negli adulti con condizioni mediche croniche. Altre aree di rilevanza scientifica per questo esperto includono anche l'alfabetizzazione sanitaria, l'apatia, la variabilità intra-individuale e le capacità di navigazione in Internet. I suoi progetti di ricerca sono finanziati dal National Institute of Mental Health (NIMH) e dal National Institute on Drug Abuse (NIDA).

A questo proposito, l'approccio di ricerca del Dott. Woods esplora l'applicazione di modelli teorici per chiarire il ruolo dei deficit neurocognitivi (ad esempio, la memoria) nel funzionamento quotidiano e nell'alfabetizzazione sanitaria delle persone affette da HIV e dall'invecchiamento. Il suo interesse si concentra, ad esempio, su come la capacità di "ricordare per ricordare", nota come memoria prospettica, influenzi i comportamenti legati alla salute, come l'aderenza ai farmaci. Questo approccio multidisciplinare si riflette nella sua ricerca innovativa, disponibile su Google Scholar e ResearchGate.

Ha inoltre fondato il Clinical Neuropsychology Service presso il Thomas Street Health Center, dove ricopre la posizione di Direttore. Qui il Dott. Woods fornisce servizi di Neuropsicologia Clinica alle persone affette da HIV, fornendo un supporto fondamentale alle comunità in difficoltà e riaffermando il suo impegno nell'applicazione pratica della sua ricerca per migliorare le vite.





## Dr. Woods, Steven P.

---

- Fondatore e Direttore del Clinical Neuropsychology Service presso il Thomas Street Health Center
- Collaboratore del Department of Psychology dell'Università di Houston
- Editore associato in Neuropsychology e The Clinical Neuropsychologist
- Dottorato di ricerca in Psicologia clinica, con specializzazione in Neuropsicologia, Norfolk State University
- Laurea in Psicologia, Portland State University
- Membro di:
  - National Academy of Neuropsychology
  - American Psychological Association (Divisione 40, Society for Clinical Neuropsychology)

“

*Grazie a TECH potrai  
apprendere con i migliori  
professionisti del mondo”*

# 04

## Struttura e contenuti

I contenuti di questo Esperto Universitario sono stati sviluppati in dettaglio da professionisti esperti in Infermieristica e Neuropsicologia per offrire un programma di qualità. TECH non ha tenuto conto solo dell'insegnamento teorico delle conoscenze, ma ha anche selezionato un team di docenti con una vasta esperienza nei centri clinici, in modo da poterla condividere con gli infermieri che si iscrivono al programma. Inoltre, applica l'efficace e innovativa metodologia *Relearning*, che facilita la progressiva e semplice assimilazione dei contenuti senza lunghe ore di studio. Il tutto con l'obiettivo di offrire un'esperienza accademica che si adatti alle esigenze degli specialisti più esigenti.



“

*Grazie a questo programma potrai studiare le basi neurobiologiche della memoria per comprendere meglio il funzionamento dello sviluppo cognitivo"*



## Modulo 1. Funzioni cognitive

- 1.1. Basi neurobiologiche dell'attenzione
  - 1.1.1. Introduzione al concetto di attenzione
  - 1.1.2. Basi e fondamenti neurobiologici dell'attenzione
- 1.2. Basi neurobiologiche della memoria
  - 1.2.1. Introduzione al concetto di memoria
  - 1.2.2. Basi e fondamenti neurobiologici della memoria
- 1.3. Basi neurobiologiche del linguaggio
  - 1.3.1. Introduzione al concetto di linguaggio
  - 1.3.2. Basi e fondamenti neurobiologici del linguaggio
- 1.4. Basi neurobiologiche della percezione
  - 1.4.1. Introduzione al concetto di percezione
  - 1.4.2. Basi e fondamenti neurobiologici della percezione
- 1.5. Basi neurobiologiche visuospatiali
  - 1.5.1. Introduzione alle funzioni visuospatiali
  - 1.5.2. Basi e fondamenti delle funzioni visuospatiali
- 1.6. Basi neurobiologiche delle funzioni esecutive
  - 1.6.1. Introduzione alle funzioni esecutive
  - 1.6.2. Basi e fondamenti delle funzioni esecutive
- 1.7. Prassi
  - 1.7.1. Cosa sono le agnosie?
  - 1.7.2. Caratteristiche e tipologie
- 1.8. Agnosie
  - 1.8.1. Cosa sono le agnosie?
  - 1.8.2. Caratteristiche e tipologie
- 1.9. Cognizione sociale
  - 1.9.1. Introduzione alla cognizione sociale
  - 1.9.2. Caratteristiche e fondamenti teorici

## Modulo 2. Danno cerebrale

- 2.1. Disturbi neuropsicologici e comportamentali di origine genetica
  - 2.1.1. Introduzione
  - 2.1.2. Geni, cromosomi ed ereditarietà
  - 2.1.3. Geni e comportamento
- 2.2. Disturbo da lesione cerebrale precoce
  - 2.2.1. Introduzione
  - 2.2.2. Il cervello della prima infanzia
  - 2.2.3. Paralisi cerebrale infantile (PCI)
  - 2.2.4. Psicossindromi
  - 2.2.5. Disturbi dell'apprendimento
  - 2.2.6. Disturbi neurobiologici che influenzano l'apprendimento
- 2.3. Disturbi vascolari cerebrali
  - 2.3.1. Introduzione ai disturbi cerebrovascolari
  - 2.3.2. Tipi più comuni
  - 2.3.3. Caratteristiche e sintomatologia
- 2.4. Tumori cerebrali
  - 2.4.1. Introduzione ai tumori cerebrali
  - 2.4.2. Tipi più comuni
  - 2.4.3. Caratteristiche e sintomatologia
- 2.5. Trauma cranio-encefalico
  - 2.5.1. Introduzione ai traumi
  - 2.5.2. Tipi più comuni
  - 2.5.3. Caratteristiche e sintomatologia
- 2.6. Infezioni del SN
  - 2.6.1. Introduzione alle infezioni del SN
  - 2.6.2. Tipi più comuni
  - 2.6.3. Caratteristiche e sintomatologia

- 2.7. Disturbi epilettici
  - 2.7.1. Introduzione ai disturbi epilettici
  - 2.7.2. Tipi più comuni
  - 2.7.3. Caratteristiche e sintomatologia
- 2.8. Alterazioni del livello di coscienza
  - 2.8.1. Introduzione alle alterazioni del livello di coscienza
  - 2.8.2. Tipi più comuni
  - 2.8.3. Caratteristiche e sintomatologia
- 2.9. Danno cerebrale acquisito
  - 2.9.1. Concetto di danno cerebrale acquisito
  - 2.9.2. Tipi più comuni
  - 2.9.3. Caratteristiche e sintomatologia
- 2.10. Disturbi legati all'invecchiamento patologico
  - 2.10.1. Introduzione
  - 2.10.2. Disturbi psicologici associati all'invecchiamento patologico

### Modulo 3. Afasie, agrafie e alessie

- 3.1. Afasia di Broca
  - 3.1.1. Basi e origine dell'afasia di Broca
  - 3.1.2. Caratteristiche e sintomatologia principale
  - 3.1.3. Valutazione e diagnosi
- 3.2. Afasia di Wernicke
  - 3.2.1. Basi e origine dell'afasia di Wernicke
  - 3.2.2. Caratteristiche e sintomatologia principale
  - 3.2.3. Valutazione e diagnosi
- 3.3. Afasia di conduzione
  - 3.3.1. Basi e origine dell'afasia di conduzione
  - 3.3.2. Caratteristiche e sintomatologia principale
  - 3.3.3. Valutazione e diagnosi

- 3.4. Afasia globale
  - 3.4.1. Basi e origine dell'afasia globale
  - 3.4.2. Caratteristiche e sintomatologia principale
  - 3.4.3. Valutazione e diagnosi
- 3.5. Afasia transcorticale sensoriale
  - 3.5.1. Basi e origine dell'afasia di Broca
  - 3.5.2. Caratteristiche e sintomatologia principale
  - 3.5.3. Valutazione e diagnosi
- 3.6. Afasia motoria transcorticale
  - 3.6.1. Basi e origine dell'afasia motoria transcorticale
  - 3.6.2. Caratteristiche e sintomatologia principale
  - 3.6.3. Valutazione e diagnosi
- 3.7. Afasia transcorticale mista
  - 3.7.1. Basi e origine della transcorticale mista
  - 3.7.2. Caratteristiche e sintomatologia principale
  - 3.7.3. Valutazione e diagnosi
- 3.8. Afasia anomica
  - 3.8.1. Basi e origine dell'afasia anomica
  - 3.8.2. Caratteristiche e sintomatologia principale
  - 3.8.3. Valutazione e diagnosi
- 3.9. Agrafie
  - 3.9.1. Basi e origine delle agrafie
  - 3.9.2. Caratteristiche e sintomatologia principale
  - 3.9.3. Valutazione e diagnosi
- 3.10. Alessie
  - 3.10.1. Basi e origine delle alessie
  - 3.10.2. Caratteristiche e sintomatologia principale
  - 3.10.3. Valutazione e diagnosi

## Modulo 4. Deficit cognitivi

- 4.1. Disturbi dell'attenzione
  - 4.1.1. Principali disturbi dell'attenzione
  - 4.1.2. Caratteristiche e sintomatologia
  - 4.1.3. Valutazione e diagnosi
- 4.2. Disturbi della memoria
  - 4.2.1. Principali disturbi della memoria
  - 4.2.2. Caratteristiche e sintomatologia
  - 4.2.3. Valutazione e diagnosi
- 4.3. Sindrome disesecutiva
  - 4.3.1. Che cos'è la sindrome disesecutiva?
  - 4.3.2. Caratteristiche e sintomatologia
  - 4.3.3. Valutazione e diagnosi
- 4.4. Aprassie I
  - 4.4.1. Concetto di aprassia
  - 4.4.2. Modalità principali
    - 4.4.2.1. Aprassia ideomotora
    - 4.4.2.2. Aprassia ideatoria
    - 4.4.2.3. Aprassia costruttiva
    - 4.4.2.4. Aprassia dell'abbigliamento
- 4.5. Aprassie II
  - 4.5.1. Aprassia motoria
  - 4.5.2. Aprassia buccofacciale
  - 4.5.3. Aprassia oculare
  - 4.5.4. Aprassia callosa
  - 4.5.5. Analisi delle aprassie:
    - 4.5.5.1. Valutazione neuropsicologica
    - 4.5.5.2. Riabilitazione cognitiva







- 4.6. Agnosie I
  - 4.6.1. Concetto di agnosia
  - 4.6.2. Agnosie visive
    - 4.6.2.1. Agnosia per gli oggetti
    - 4.6.2.2. Simultanagnosia
    - 4.6.2.3. Prosopagnosia
    - 4.6.2.4. Agnosia per i colori
    - 4.6.2.5. Altri
  - 4.6.3. Agnosie uditive
    - 4.6.3.1. Amusia
    - 4.6.3.2. Agnosia per i suoni
    - 4.6.3.3. Agnosia verbale
  - 4.6.4. Agnosie somatosensoriali
    - 4.6.4.1. Astereognosia
    - 4.6.4.2. Agnosia tattile
- 4.7. Agnosie II
  - 4.7.1. Agnosie olfattive
  - 4.7.2. Agnosia nelle malattie
    - 4.7.2.1. Anosognosia
    - 4.7.2.2. Asomatognosia
  - 4.7.3. Valutazione delle agnosie
  - 4.7.4. Riabilitazione cognitiva
- 4.8. Deficit nella cognizione sociale
  - 4.8.1. Introduzione alla cognizione sociale
  - 4.8.2. Caratteristiche e sintomatologia
  - 4.8.3. Valutazione e diagnosi
- 4.9. Disturbi dello spettro autistico
  - 4.9.1. Introduzione
  - 4.9.2. Diagnosi di ASD
  - 4.9.3. Profilo cognitivo e neuropsicologico associato all'ASD

# 05 Metodologia

Questo programma ti offre un modo differente di imparare. La nostra metodologia si sviluppa in una modalità di apprendimento ciclico: ***il Relearning***.

Questo sistema di insegnamento viene applicato nelle più prestigiose facoltà di medicina del mondo ed è considerato uno dei più efficaci da importanti pubblicazioni come il ***New England Journal of Medicine***.





“

*Scopri il Relearning, un sistema che abbandona l'apprendimento lineare convenzionale, per guidarti attraverso dei sistemi di insegnamento ciclici: una modalità di apprendimento che ha dimostrato la sua enorme efficacia, soprattutto nelle materie che richiedono la memorizzazione”*



## In TECH Nursing School applichiamo il Metodo Casistico

In una data situazione concreta, cosa dovrebbe fare un professionista? Durante il programma affronterai molteplici casi clinici simulati ma basati su pazienti reali, per risolvere i quali dovrai indagare, stabilire ipotesi e infine fornire una soluzione. Esistono molteplici prove scientifiche sull'efficacia del metodo. I professionisti imparano meglio, in modo più veloce e sostenibile nel tempo.

*Con TECH l'infermiere sperimenta un modo di imparare che sta scuotendo le fondamenta delle università tradizionali di tutto il mondo.*



Secondo il dottor Gervas, il caso clinico è una presentazione con osservazioni del paziente, o di un gruppo di pazienti, che diventa un "caso", un esempio o un modello che illustra qualche componente clinica particolare, sia per il suo potenziale didattico che per la sua singolarità o rarità. È essenziale che il caso sia radicato nella vita professionale attuale, cercando di ricreare le condizioni reali nella pratica professionale infermieristica.

“

*Sapevi che questo metodo è stato sviluppato ad Harvard nel 1912 per gli studenti di Diritto? Il metodo casistico consisteva nel presentare agli studenti situazioni reali complesse per far prendere loro decisioni e giustificare come risolverle. Nel 1924 fu stabilito come metodo di insegnamento standard ad Harvard”*

L'efficacia del metodo è giustificata da quattro risultati chiave:

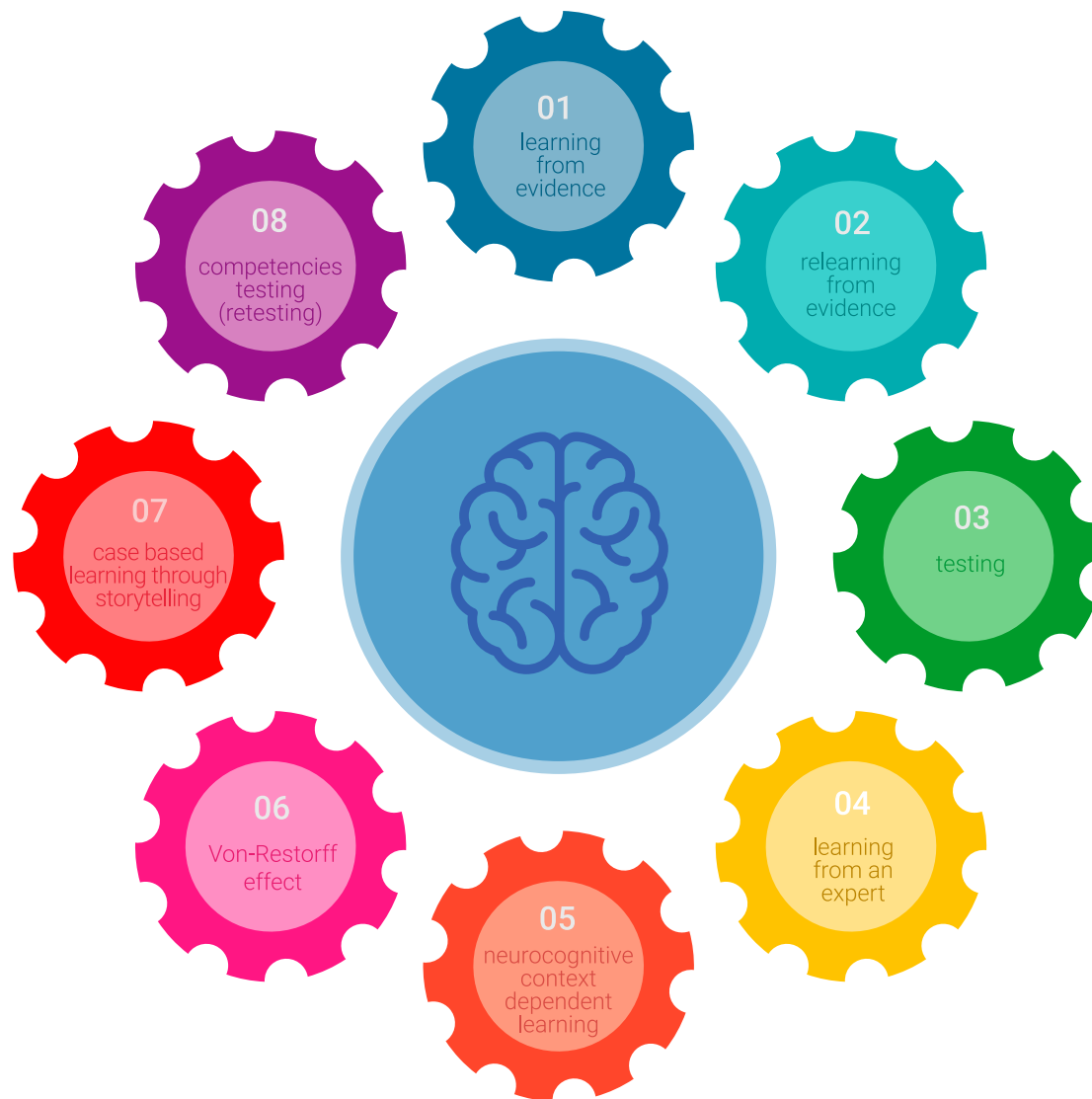
1. Gli studenti che seguono questo metodo non solo raggiungono l'assimilazione dei concetti, ma sviluppano anche la loro capacità mentale, attraverso esercizi che valutano situazioni reali e l'applicazione delle conoscenze.
2. L'apprendimento è solidamente incorporato nelle abilità pratiche che permettono al professionista in infermieristica di integrare al meglio le sue conoscenze in ambito ospedaliero o in assistenza primaria.
3. L'approccio a situazioni nate dalla realtà rende più facile ed efficace l'assimilazione delle idee e dei concetti.
4. La sensazione di efficienza degli sforzi compiuti diventa uno stimolo molto importante per gli studenti e si traduce in un maggiore interesse per l'apprendimento e in un aumento del tempo dedicato al corso.



## Metodologia Relearning

TECH coniuga efficacemente la metodologia del Caso di Studio con un sistema di apprendimento 100% online basato sulla ripetizione, che combina 8 diversi elementi didattici in ogni lezione.

Potenziamo il Caso di Studio con il miglior metodo di insegnamento 100% online: il Relearning.



*L'infermiere imparerà mediante casi reali e la risoluzione di situazioni complesse in contesti di apprendimento simulati. Queste simulazioni sono sviluppate utilizzando software all'avanguardia per facilitare un apprendimento coinvolgente.*



All'avanguardia della pedagogia mondiale, il metodo Relearning è riuscito a migliorare i livelli di soddisfazione generale dei professionisti che completano i propri studi, rispetto agli indicatori di qualità della migliore università online del mondo (Columbia University).

Mediante questa metodologia abbiamo formato più di 175.000 infermieri con un successo senza precedenti in tutte le specializzazioni indipendentemente dal carico pratico. La nostra metodologia pedagogica è stata sviluppata in un contesto molto esigente, con un corpo di studenti universitari di alto profilo socio-economico e un'età media di 43,5 anni.

*Il Relearning ti permetterà di apprendere con meno sforzo e più performance, impegnandoti maggiormente nella tua specializzazione, sviluppando uno spirito critico, difendendo gli argomenti e contrastando le opinioni: un'equazione che punta direttamente al successo.*

Nel nostro programma, l'apprendimento non è un processo lineare, ma avviene in una spirale (impariamo, disimpariamo, dimentichiamo e re-impariamo). Pertanto, combiniamo ciascuno di questi elementi in modo concentrico.

Il punteggio complessivo del sistema di apprendimento di TECH è 8.01, secondo i più alti standard internazionali.



Questo programma offre i migliori materiali didattici, preparati appositamente per i professionisti:



#### Materiali di studio

Tutti i contenuti didattici sono creati da specialisti che insegneranno nel programma universitario, appositamente per esso, in modo che lo sviluppo didattico sia realmente specifico e concreto.

Questi contenuti sono poi applicati al formato audiovisivo che supporterà la modalità di lavoro online di TECH. Tutto questo, con le ultime tecniche che offrono componenti di alta qualità in ognuno dei materiali che vengono messi a disposizione dello studente.



#### Tecniche e procedure di infermieristica in video

TECH aggiorna lo studente sulle ultime tecniche, progressi educativi e all'avanguardia delle tecniche infermieristiche attuali. Il tutto in prima persona, con il massimo rigore, spiegato e dettagliato affinché tu lo possa assimilare e comprendere. E la cosa migliore è che puoi guardarli tutte le volte che vuoi.



#### Riepiloghi interattivi

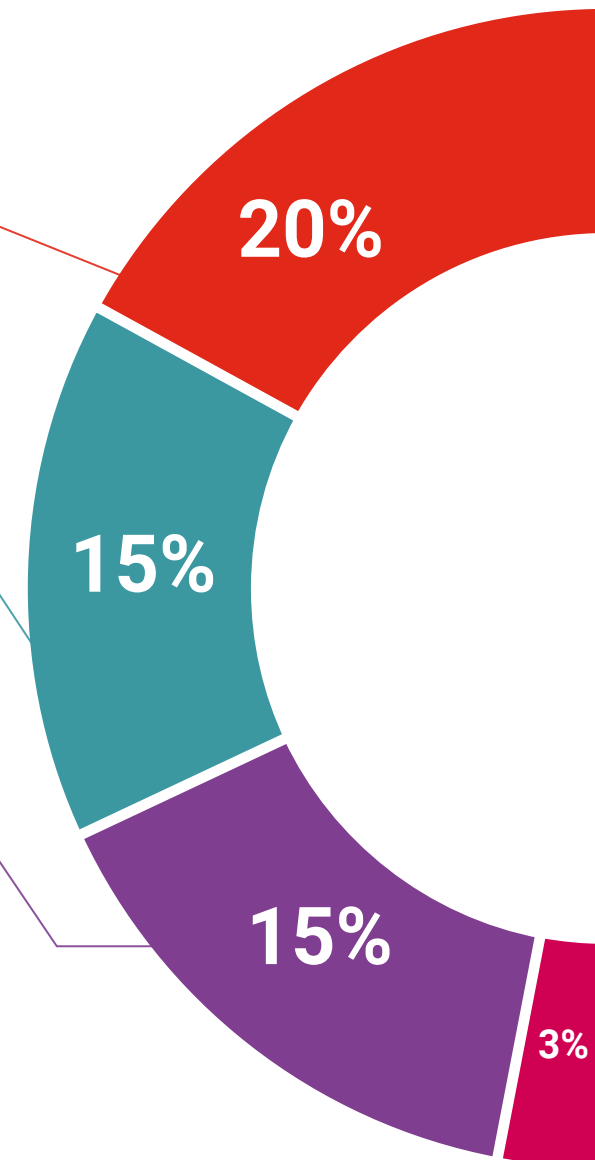
Il team di TECH presenta i contenuti in modo accattivante e dinamico in pillole multimediali che includono audio, video, immagini, diagrammi e mappe concettuali per consolidare la conoscenza.

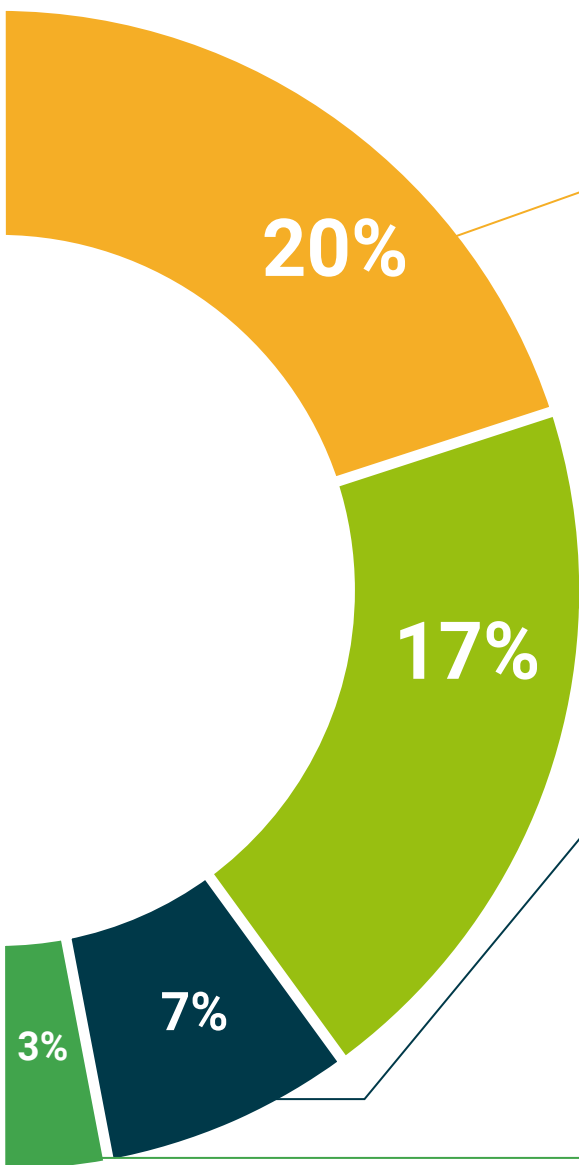
Questo esclusivo sistema di specializzazione per la presentazione di contenuti multimediali è stato premiato da Microsoft come "Caso di successo in Europa".



#### Lecture complementari

Articoli recenti, documenti di consenso e linee guida internazionali, tra gli altri. Nella biblioteca virtuale di TECH potrai accedere a tutto il materiale necessario per completare la tua specializzazione.





#### Analisi di casi elaborati e condotti da esperti

Un apprendimento efficace deve necessariamente essere contestuale. Per questa ragione, TECH ti presenta il trattamento di alcuni casi reali in cui l'esperto ti guiderà attraverso lo sviluppo dell'attenzione e della risoluzione di diverse situazioni: un modo chiaro e diretto per raggiungere il massimo grado di comprensione.



#### Testing & Retesting

Valutiamo e rivalutiamo periodicamente le tue conoscenze durante tutto il programma con attività ed esercizi di valutazione e autovalutazione, affinché tu possa verificare come raggiungi progressivamente i tuoi obiettivi.



#### Master class

Esistono evidenze scientifiche sull'utilità dell'osservazione di esperti terzi. Imparare da un esperto rafforza la conoscenza e la memoria, costruisce la fiducia nelle nostre future decisioni difficili.



#### Guide di consultazione veloce

TECH ti offre i contenuti più rilevanti del corso in formato schede o guide di consultazione veloce. Un modo sintetico, pratico ed efficace per aiutare lo studente a progredire nel suo apprendimento.





# 06 Titolo

L'Esperto Universitario in Neuropsicologia Cognitiva ti garantisce, oltre alla preparazione più rigorosa e aggiornata, l'accesso a una qualifica di Esperto Universitario rilasciata da TECH Università Tecnologica.



“

*Porta a termine questo programma e ricevi la tua qualifica universitaria senza spostamenti o fastidiose formalità”*

Questo **Esperto Universitario in Neuropsicologia Cognitiva** possiede il programma scientifico più completo e aggiornato del mercato.

Dopo aver superato la valutazione, lo studente riceverà mediante lettera certificata\* con ricevuta di ritorno, la sua corrispondente qualifica di **Esperto Universitario** rilasciata da **TECH Università Tecnologica**.

Il titolo rilasciato da **TECH Università Tecnologica** esprime la qualifica ottenuta nell'Esperto Universitario, e riunisce tutti i requisiti comunemente richiesti da borse di lavoro, concorsi e commissioni di valutazione di carriere professionali.

Titolo: **Esperto Universitario in Neuropsicologia Cognitiva**

N. Ore Ufficiali: **600 o.**



\*Se lo studente dovesse richiedere che il suo diploma cartaceo sia provvisto di Apostille dell'Aia, TECH EDUCATION effettuerà le gestioni opportune per ottenerla pagando un costo aggiuntivo.



futuro  
salute fiducia persone  
educazione informazione tutor  
garanzia accreditamento insegnamento  
istituzioni tecnologia apprendimento  
comunità impegno  
attenzione personalizzata innovazione  
conoscenza presente qualità  
formazione online  
sviluppo istituzioni  
classe virtuale lingu

**tech** università  
tecnologica

**Esperto Universitario**

Neuropsicologia Cognitiva

- » Modalità: online
- » Durata: 6 mesi
- » Titolo: TECH Università Tecnologica
- » Dedizione: 16 ore/settimana
- » Orario: a scelta
- » Esami: online



**Esperto Universitario**  
Neuropsicologia Cognitiva

