

Esperto Universitario

Malattie Infettive Importate
nell'Infermieristica d'Urgenza





Esperto Universitario Malattie Infettive Importate nell'Infermieristica d'Urgenza

- » Modalità: online
- » Durata: 6 mesi
- » Titolo: TECH Università Tecnologica
- » Dedizione: 16 ore/settimana
- » Orario: a scelta
- » Esami: online

Accesso al sito web: www.techtitude.com/it/infermieristica/specializzazione/specializzazione-malattie-infettive-importate-infermieristica-urgenza

Indice

01

Presentazione

pag. 4

02

Obiettivi

pag. 8

03

Direzione del corso

pag. 12

04

Struttura e contenuti

pag. 16

05

Metodologia

pag. 22

06

Titolo

pag. 30

01

Presentazione

I Servizi di Emergenza vedono sempre più spesso devono assistere pazienti con malattie infettive importate da altri Paesi, soprattutto a causa dell'aumento del turismo internazionale. È quindi importante che gli infermieri acquisiscano una preparazione approfondita in questo campo. TECH offre agli studenti un programma accademico completo e basato sugli ultimi aggiornamenti in materia.





“

La promozione del turismo ha favorito l'apparizione di malattie importate da tutto il mondo, rendendo necessaria la specializzazione degli infermieri per migliorare l'assistenza ai pazienti”

La gestione delle malattie infettive nei Servizi di Emergenza sta diventando sempre più complessa a causa dell'emergere di nuove malattie o di malattie importate e non sono comuni in alcuni Paesi, ma anche a causa della resistenza di molte infezioni ai farmaci utilizzati per curarle.

La globalizzazione, il turismo di massa e la possibilità di raggiungere luoghi che fino a pochi anni fa erano quasi impossibili da immaginare, hanno fatto sì che malattie ormai confinate in alcuni Paesi abbiano varcato le loro frontiere. Di conseguenza, è ora possibile diagnosticare pazienti con infezioni rare o che fino a poco tempo fa non esistevano nemmeno in alcune regioni. Queste novità in campo sanitario fanno sì che anche gli infermieri debbano accrescere le loro competenze e le loro conoscenze su questo tipo di patologie, essendo i primi professionisti a occuparsi di questi pazienti. Questo Esperto Universitario pertanto tratterà in modo approfondito le principali malattie che colpiscono sia i residenti che si recano in località esotiche, sia gli immigrati che si spostano in altri luoghi, con particolare attenzione alle malattie tropicali come la malaria.

Inoltre, essendo 100% online, il professionista potrà decidere quando e da dove studiare, senza impegni o obblighi, potendo così combinare il proprio tempo di studio con il resto delle attività quotidiane.

Questo **Esperto Universitario in Malattie Infettive Importate in Infermieristica d'Urgenza** possiede il programma scientifico più completo e aggiornato del mercato. Le caratteristiche principali del programma sono:

- ◆ Sviluppo di casi clinici presentati da esperti in Malattie Infettive Importate in Medicina d'Urgenza
- ◆ I contenuti grafici, schematici ed eminentemente pratici in base ai quali sono stati concepiti forniscono informazioni scientifiche e pratiche riguardo alle discipline mediche essenziali per l'esercizio della professione
- ◆ Progressi terapeutici sull'intervento in Malattie infettive Importate
- ◆ Esercizi pratici che offrono un processo di autovalutazione per migliorare l'apprendimento
- ◆ Il sistema di apprendimento interattivo basato su algoritmi per il processo decisionale in scenari clinici
- ◆ La sua speciale enfasi sulle metodologie di ricerca
- ◆ Lezioni teoriche, domande all'esperto, forum di discussione su questioni controverse e lavoro di riflessione individuale
- ◆ La disponibilità di accesso ai contenuti da qualsiasi dispositivo fisso o portatile con una connessione internet

“*Amplia le tue conoscenze nel campo delle malattie importate e ottieni maggiori benefici nella cura dei tuoi pazienti*”

“

Grazie a questo programma di alto livello sarete in grado di spiegare l'epidemiologia delle malattie infettive tropicali nei viaggiatori, nei migranti e nei VFR"

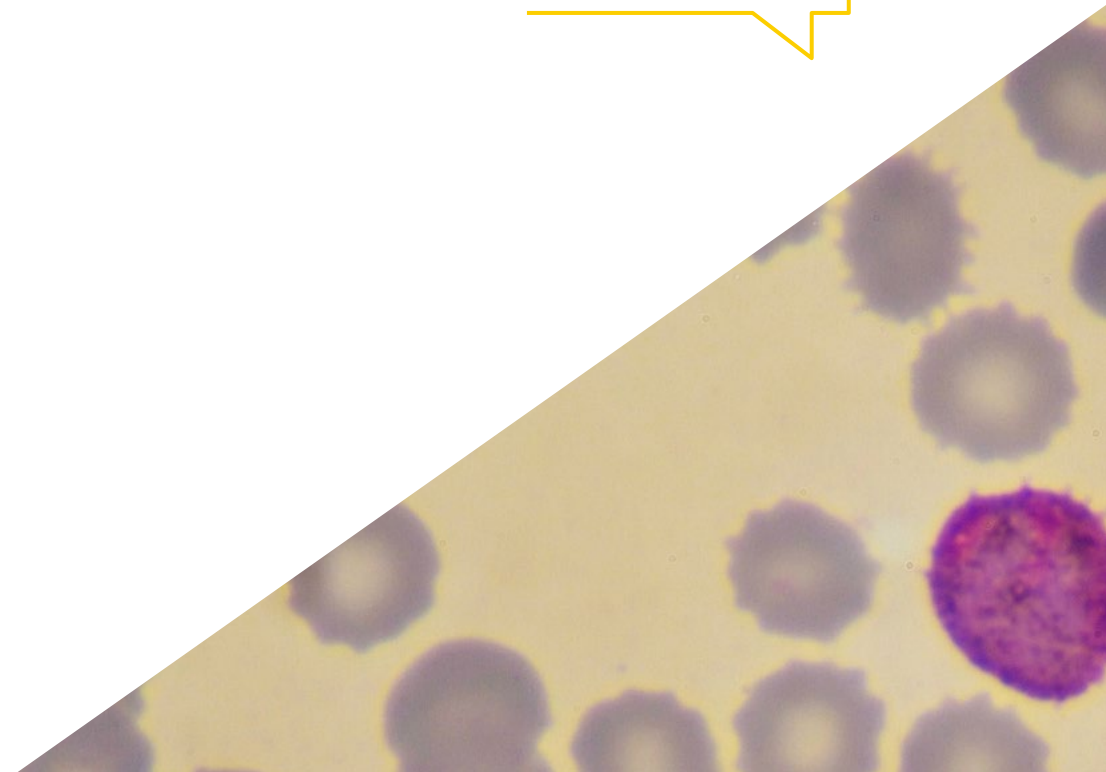
Il personale docente comprende professionisti appartenenti all'ambito dell'infermieristica, che apportano al corso l'esperienza del proprio lavoro, oltre a specialisti riconosciuti da società scientifiche di riferimento.

I contenuti multimediali, sviluppati in base alle ultime tecnologie educative, forniranno al professionista un apprendimento coinvolgente e localizzato, ovvero inserito in un contesto reale.

La progettazione di questo programma è incentrata sull'Apprendimento Basato sui Problemi mediante il quale il professionista dell'infermieristica deve cercare di risolvere le diverse situazioni che gli si presentano durante il corso. A tal fine, il professionista disporrà di un innovativo sistema video interattivo creato da esperti di riconosciuta fama nel campo delle malattie infettive importate e con un'ampia esperienza docente.

Approfondirai ognuna delle aree in cui i professionisti devono essere preparati per essere in grado di curare con conoscenza di causa le patologie infettive.

Mettiamo a tua disposizione la migliore metodologia didattica del momento, in modo che tu possa prepararti come se stessi affrontando casi reali.



02

Obiettivi

L'Esperto Universitario in Malattie Infettive Importate in Infermieristica d'Urgenza ha lo scopo di facilitare il lavoro dell'infermiere dedicato al trattamento delle patologie infettive urgenti in tutti gli ambiti, ma soprattutto nei reparti di Medicina d'Urgenza.



“

Accresci le tue competenze utilizzando le più recenti tecnologie didattiche, che apporteranno qualità e sicurezza alla tua pratica quotidiana”



Obiettivi generali

- ♦ Fornire le conoscenze teoriche necessarie per essere in grado di comprendere l'ambiente in cui si svolge l'attività professionale di cura dei pazienti con malattie infettive
- ♦ Fornire un trattamento appropriato nei diversi casi di patologia infettiva
- ♦ Approfondire ognuna delle aree in cui i professionisti devono essere formati per essere in grado di praticare con conoscenza nella cura delle patologie infettive

“

*Aggiorna le tue conoscenze
iscrivendoti al programma in Malattie
Infettive Importate in Infermieristica
d'Urgenza”*





Obiettivi specifici

Modulo 1. Aggiornamento sulle malattie infettive

- Definizione dei fattori di virulenza e delle tossine
- Identificare i principali agenti patogeni umani nel nostro ambiente
- Spiegare i diversi scenari attuali di infezione in medicina d'urgenza
- Descrivere i profili eziopatogenetici delle infezioni batteriche
- Descrivere i profili eziopatogenetici delle infezioni virali
- Descrivere i profili eziopatogenetici delle infezioni fungine
- Descrivere i profili eziopatogenetici dell'infezione micobatterica
- Descrivere i profili eziopatogenetici delle infezioni parassitarie

Modulo 2. Il laboratorio di microbiologia in medicina d'urgenza

- Descrivere il processo di raccolta dei campioni
- Definire i campioni più comunemente richiesti in medicina d'urgenza
- Spiegare la raccolta di campioni da pazienti con dispositivi
- Descrivere la manipolazione dei campioni in laboratorio
- Spiegare il significato clinico delle resistenze batteriche
- Definire le tecniche disponibili per la diagnostica urgente
- Descrivere l'interpretazione dei risultati preliminari
- Spiegare l'interpretazione analitica dei diversi tipi di campioni
- Definire la performance negli ospedali senza microbiologia di turno
- Spiegare le tecniche diagnostiche che possono essere eseguite nel laboratorio d'urgenza

Modulo 3. Salute pubblica e malattie infettive in medicina d'urgenza

- Descrivere i protocolli per affrontare esposizioni specifiche
- Descrivere i protocolli di isolamento stabiliti
- Spiegare le attuali indicazioni per l'esclusione o l'isolamento

- Descrivere le malattie notificabili
- Spiegare la procedura per le dichiarazioni urgenti alla salute pubblica
- Descrivere come affrontare i focolai di epidemiologia
- Descrivere la patologia importata e la patologia ad alta capacità di contagio
- Descrivere i parametri epidemiologici temporali nelle infezioni più comuni nella comunità
- Spiegare i focolai epidemici e le fonti comuni di contagio con esposizione puntuale, continua, propagativa e mista
- Definire la profilassi post-esposizione da iniziare in urgenza
- Descrivere il processo da seguire in caso di meningite batterica
- Descrivere il processo da seguire in caso di infezione da HIV
- Descrivere il processo da seguire in caso di aggressione sessuale
- Descrivere il processo da seguire in caso di rabbia

Modulo 4. Malattie Infettive Importate in Medicina d'Urgenza

- Definire il concetto di globalizzazione e di patologia emergente
- Definire la geografia delle malattie infettive tropicali
- Spiegare l'epidemiologia delle malattie infettive tropicali nei viaggiatori, negli immigrati e nei VFR
- Spiegare l'anamnesi del viaggiatore con febbre in medicina d'urgenza
- Spiegare le possibili cause della febbre dopo un soggiorno in una zona tropicale e/o subtropicale
- Eseguire la classificazione sindromica della patologia infettiva importata
- Definire le malattie infettive tropicali importate di particolare interesse

03

Direzione del corso

Il personale docente del programma è composto da specialisti di spicco in Malattie Infettive Importate nella Medicina d'Urgenza e in altre aree correlate, che apportano l'esperienza del loro lavoro a questo corso. Inoltre, altri specialisti di riconosciuto prestigio partecipano alla sua progettazione ed elaborazione, completando il programma in modo interdisciplinare.



MALARIA

Vaccine

Injec

“

Disponiamo dei migliori insegnanti per offrirti una specializzazione di qualità, che ti fornirà le conoscenze necessarie per crescere in questo settore”

Direzione



Dott. García del Toro, Miguel

- Dottore in Medicina presso l'Università di Valencia
- Responsabile del Reparto di Malattie Infettive della Struttura Ospedale Generale Universitario di Valencia
- 50 pubblicazioni nazionali e internazionali su riviste e libri, 33 delle quali indicizzate su Pubmed e/o Scopus
- Presidente del Congresso del Gruppo Nazionale per lo Studio delle Epatiti della Società di Malattie Infettive e Microbiologia Clinica, 2017
- Oltre 200 partecipazioni a congressi nazionali e internazionali nel campo delle malattie infettive, dell'HIV e dell'epatite virale
- Investigatore principale di una trentina di studi clinici e/o progetti di ricerca



Dott.ssa García Rodríguez, Magdalena

- Laureata in Medicina e Chirurgia
- Specialista in Medicina Interna
- Medico assistente presso l'Unità di Malattie Infettive del Consorzio dell'Ospedale Generale Valencia
- Responsabile della sezione di salute internazionale e consulenza ai viaggiatori
- Autore di numerose pubblicazioni e progetti di ricerca
- Membro fondatore e consigliere dell'Associazione per la malattia di Chagas della Comunità Valenciana
- Membro del gruppo di studio sui vaccini della Società spagnola di malattie infettive e microbiologia clinica
- Membro del gruppo di studio spagnolo sulla malaria della Società spagnola di medicina tropicale e salute internazionale



Dott.ssa Ricart Olmos, María del Carmen

- ♦ Laureata in Medicina e Chirurgia
- ♦ Specialista in Medicina Interna
- ♦ Assistente medico dell'Unità di Malattie Infettive del Consorcio Hospital General Universitario de Valencia
- ♦ Autore di numerose pubblicazioni e progetti di ricerca
- ♦ Redattore del documento di consenso sull'età e l'infezione da virus dell'immunodeficienza umana Gruppo di esperti della Segreteria del Piano Nazionale AIDS (SPNS), Società Spagnola di Geriatria e Gerontologia (SEGG)
- ♦ Master in Malattie Infettive in Terapia Intensiva

04

Struttura e contenuti

La struttura dei contenuti è stata progettata da un team di professionisti provenienti dalle migliori strutture ospedaliere e università spagnole. Si tratta di specialisti consapevoli della rilevanza di questa specializzazione nell'attualità, per intervenire nella trattamento e monitoraggio delle malattie infettive importate nei reparti d'urgenza, impegnati in un insegnamento di qualità mediante nuove tecnologie educative.

IKUNGU

NIYA VI

“

Questo Esperto Universitario possiede il programma scientifico più completo e aggiornato del mercato”


Modulo 1. Aggiornamento sulle malattie infettive

- 1.1. Principi di infezione
 - 1.1.1. Fattori di virulenza e tossine
 - 1.1.2. Meccanismi di difesa dell'ospite
- 1.2. Principali agenti patogeni umani nel nostro ambiente
 - 1.2.1. Epidemiologia attuale dell'infezione
 - 1.2.2. Dati globali
 - 1.2.3. Dati nel nostro ambiente
 - 1.2.4. Resistenza microbica
- 1.3. Gli attuali scenari di infezione in urgenza
 - 1.3.1. Paziente anziano
 - 1.3.2. Paziente oncologico
 - 1.3.3. Paziente renale cronico in dialisi
 - 1.3.4. Pazienti trapiantati
 - 1.3.5. Infezione da HIV
 - 1.3.6. Viaggiatore e immigrato
- 1.4. Profili eziopatogenetici dell'infezione
 - 1.4.1. Infezioni batteriche
 - 1.4.2. Infezione virale
 - 1.4.3. Infezione fungina
 - 1.4.4. Infezione micobatterica
 - 1.4.5. Infezione parassitaria

Modulo 2. Il laboratorio di microbiologia in medicina d'urgenza

- 2.1. Processo di raccolta dei campioni
 - 2.1.1. Considerazioni generali per la raccolta, la conservazione e il trasporto di campioni per studi microbiologici
 - 2.1.2. Materiale per la raccolta dei campioni
- 2.2. Manipolazione dei campioni in laboratorio
 - 2.2.1. Ricezione dei campioni
 - 2.2.2. Processo
 - 2.2.3. Metodi e tecniche utilizzati per la diagnosi microbiologica secondo le principali sindromi infettive



- 
- 2.3. Tecniche diagnostiche urgenti disponibili
 - 2.3.1. Batteri
 - 2.3.2. Virus
 - 2.3.3. Funghi
 - 2.3.4. Micobatteri
 - 2.3.5. Parassiti
 - 2.4. Interpretazione dei risultati preliminari
 - 2.4.1. Interpretazione dei test diagnostici microbiologici
 - 2.5. Prestazione negli ospedali senza microbiologia di guardia
 - 2.5.1. Svantaggi di non avere un Microbiologo di guardia
 - 2.5.2. Vantaggi di avere un Microbiologo di guardia
 - 2.5.3. Medicina di guardia senza Microbiologia

Modulo 3. Salute pubblica e malattie infettive in medicina d'urgenza

- 3.1. Personale di Medicina d'Urgenza
 - 3.1.1. Valutazione iniziale
 - 3.1.2. Vaccinazione
 - 3.1.3. Protocolli per affrontare esposizioni specifiche
- 3.2. Protocolli di isolamento stabiliti
 - 3.2.1. Tipi di trasmissione e misure di isolamento
 - 3.2.2. Situazioni speciali
- 3.3. Malattie con dichiarazione obbligatoria urgente alla Sanità Pubblica
 - 3.3.1. Concetto di malattie con dichiarazione obbligatoria
 - 3.3.2. Sorveglianza delle malattie con dichiarazione obbligatoria
- 3.4. Situazioni speciali
 - 3.4.1. Influenza annuale
 - 3.4.2. Focolai epidemiologici
 - 3.4.3. Patologia importata. Possibilità di patologia con alta contagiosità
- 3.5. Aggiornamento sui focolai epidemiologici
 - 3.5.1. Parametri epidemiologici temporali nelle infezioni più comuni nella comunità
 - 3.5.2. Focolai epidemici e tipi di fonti

- 3.6. Profilassi post esposizione da iniziare in urgenza
 - 3.6.1. Meningite batterica
 - 3.6.2. Infezione da HIV
 - 3.6.3. Violenza sessuale
 - 3.6.4. Rabbia

Modulo 4. Malattie Infettive Importate in Medicina d'Urgenza

- 4.1. Introduzione alla patologia importata
 - 4.1.1. Patologie importate di particolare interesse
 - 4.1.1.1. Malattia di Chagas
 - 4.1.1.2. Dengue
 - 4.1.1.3. Chikungunya
 - 4.1.1.4. Malaria
- 4.2. Globalizzazione e patologia emergente
 - 4.2.1. Malattie emergenti e riemergenti
 - 4.2.2. Principali cause della comparsa di malattie infettive
 - 4.2.3. Trasmissione
 - 4.2.4. Zoonosi
 - 4.2.5. Proiezioni future
- 4.3. Geografia delle malattie infettive tropicali
 - 4.3.1. Sottospecializzazioni della geografia medica
 - 4.3.2. Utilità e relazione con le malattie tropicali
 - 4.3.3. Principali malattie infettive per area
- 4.4. Epidemiologia delle malattie infettive tropicali in viaggiatori, migranti e VFR
 - 4.4.1. Importanza
 - 4.4.2. Caratteristiche epidemiologiche degli immigrati
 - 4.4.3. Caratteristiche epidemiologiche dei viaggiatori ai tropici
 - 4.4.4. Caratteristiche epidemiologiche delle VFR
 - 4.4.5. Dati sulla patologia importata in Spagna
- 4.5. Anamnesi del viaggiatore con febbre in urgenza
 - 4.5.1. Approccio iniziale al viaggiatore con febbre
 - 4.5.2. Diagnosi differenziale
 - 4.5.3. Gestione del viaggiatore con febbre





- 4.6. Febbre dopo un soggiorno in un'area tropicale e/o subtropicale
 - 4.6.1. Importanza di una buona anamnesi
 - 4.6.2. Ricerca di possibili vettori
 - 4.6.3. Febbre di origine parassitaria
 - 4.6.4. Febbre di origine virale
 - 4.6.5. Febbre di origine batterica
 - 4.6.6. Altre cause di febbre
- 4.7. Patologia infettiva importata Classificazione sindromica
 - 4.7.1. Febbre e lesione cutanea
 - 4.7.2. Febbre e livello di coscienza alterato
 - 4.7.3. Febbre e coinvolgimento del fegato
 - 4.7.4. Febbre e semiologia respiratoria
 - 4.7.5. Febbre e semiologia digestiva
- 4.8. Malattie infettive tropicali importate di particolare interesse
 - 4.8.1. Malaria
 - 4.8.2. Arbovirusi: Dengue, Zika, Chikungunya
 - 4.8.3. Coronavirus MERS (MERS CoV)
 - 4.8.4. Schistosomiasi
 - 4.8.5. Enterite invasiva (Salmonella, Shigella, E.coli, Campylobacter)
 - 4.8.6. Febbri emorragiche (Ebola, Lassa, Marburg, Febbre Gialla, Crimea-Congo)

“

*Un'esperienza di specializzazione
unica, chiave e decisiva per arricchire
la tua crescita professionale”*

05

Metodologia

Questo programma ti offre un modo differente di imparare. La nostra metodologia si sviluppa in una modalità di apprendimento ciclico: ***il Relearning***.

Questo sistema di insegnamento viene applicato nelle più prestigiose facoltà di medicina del mondo ed è considerato uno dei più efficaci da importanti pubblicazioni come il ***New England Journal of Medicine***.



“

Scopri il Relearning, un sistema che abbandona l'apprendimento lineare convenzionale, per guidarti attraverso dei sistemi di insegnamento ciclici: una modalità di apprendimento che ha dimostrato la sua enorme efficacia, soprattutto nelle materie che richiedono la memorizzazione”

In TECH Nursing School applichiamo il Metodo Casistico

In una data situazione concreta, cosa dovrebbe fare un professionista? Durante il programma affronterai molteplici casi clinici simulati ma basati su pazienti reali, per risolvere i quali dovrai indagare, stabilire ipotesi e infine fornire una soluzione. Esistono molteplici prove scientifiche sull'efficacia del metodo. I professionisti imparano meglio, in modo più veloce e sostenibile nel tempo.

Con TECH l'infermiere sperimenta un modo di imparare che sta scuotendo le fondamenta delle università tradizionali di tutto il mondo.



Secondo il dottor Gervas, il caso clinico è una presentazione con osservazioni del paziente, o di un gruppo di pazienti, che diventa un "caso", un esempio o un modello che illustra qualche componente clinica particolare, sia per il suo potenziale didattico che per la sua singolarità o rarità. È essenziale che il caso sia radicato nella vita professionale attuale, cercando di ricreare le condizioni reali nella pratica professionale infermieristica.

“

Sapevi che questo metodo è stato sviluppato ad Harvard nel 1912 per gli studenti di Diritto? Il metodo casistico consisteva nel presentare agli studenti situazioni reali complesse per far prendere loro decisioni e giustificare come risolverle. Nel 1924 fu stabilito come metodo di insegnamento standard ad Harvard”

L'efficacia del metodo è giustificata da quattro risultati chiave:

1. Gli studenti che seguono questo metodo non solo raggiungono l'assimilazione dei concetti, ma sviluppano anche la loro capacità mentale, attraverso esercizi che valutano situazioni reali e l'applicazione delle conoscenze.
2. L'apprendimento è solidamente incorporato nelle abilità pratiche che permettono al professionista in infermieristica di integrare al meglio le sue conoscenze in ambito ospedaliero o in assistenza primaria.
3. L'approccio a situazioni nate dalla realtà rende più facile ed efficace l'assimilazione delle idee e dei concetti.
4. La sensazione di efficienza degli sforzi compiuti diventa uno stimolo molto importante per gli studenti e si traduce in un maggiore interesse per l'apprendimento e in un aumento del tempo dedicato al corso.



Metodologia Relearning

TECH coniuga efficacemente la metodologia del Caso di Studio con un sistema di apprendimento 100% online basato sulla ripetizione, che combina 8 diversi elementi didattici in ogni lezione.

Potenziamo il Caso di Studio con il miglior metodo di insegnamento 100% online: il Relearning.



L'infermiere imparerà mediante casi reali e la risoluzione di situazioni complesse in contesti di apprendimento simulati. Queste simulazioni sono sviluppate utilizzando software all'avanguardia per facilitare un apprendimento coinvolgente.

All'avanguardia della pedagogia mondiale, il metodo Relearning è riuscito a migliorare i livelli di soddisfazione generale dei professionisti che completano i propri studi, rispetto agli indicatori di qualità della migliore università online del mondo (Columbia University).

Mediante questa metodologia abbiamo formato più di 175.000 infermieri con un successo senza precedenti in tutte le specializzazioni indipendentemente dal carico pratico. La nostra metodologia pedagogica è stata sviluppata in un contesto molto esigente, con un corpo di studenti universitari di alto profilo socio-economico e un'età media di 43,5 anni.

Il Relearning ti permetterà di apprendere con meno sforzo e più performance, impegnandoti maggiormente nella tua specializzazione, sviluppando uno spirito critico, difendendo gli argomenti e contrastando le opinioni: un'equazione che punta direttamente al successo.

Nel nostro programma, l'apprendimento non è un processo lineare, ma avviene in una spirale (impariamo, disimpariamo, dimentichiamo e re-impariamo). Pertanto, combiniamo ciascuno di questi elementi in modo concentrico.

Il punteggio complessivo del sistema di apprendimento di TECH è 8.01, secondo i più alti standard internazionali.



Questo programma offre i migliori materiali didattici, preparati appositamente per i professionisti:



Materiali di studio

Tutti i contenuti didattici sono creati da specialisti che insegneranno nel programma universitario, appositamente per esso, in modo che lo sviluppo didattico sia realmente specifico e concreto.

Questi contenuti sono poi applicati al formato audiovisivo che supporterà la modalità di lavoro online di TECH. Tutto questo, con le ultime tecniche che offrono componenti di alta qualità in ognuno dei materiali che vengono messi a disposizione dello studente.



Tecniche e procedure di infermieristica in video

TECH aggiorna lo studente sulle ultime tecniche, progressi educativi e all'avanguardia delle tecniche infermieristiche attuali. Il tutto in prima persona, con il massimo rigore, spiegato e dettagliato affinché tu lo possa assimilare e comprendere. E la cosa migliore è che puoi guardarli tutte le volte che vuoi.



Riepiloghi interattivi

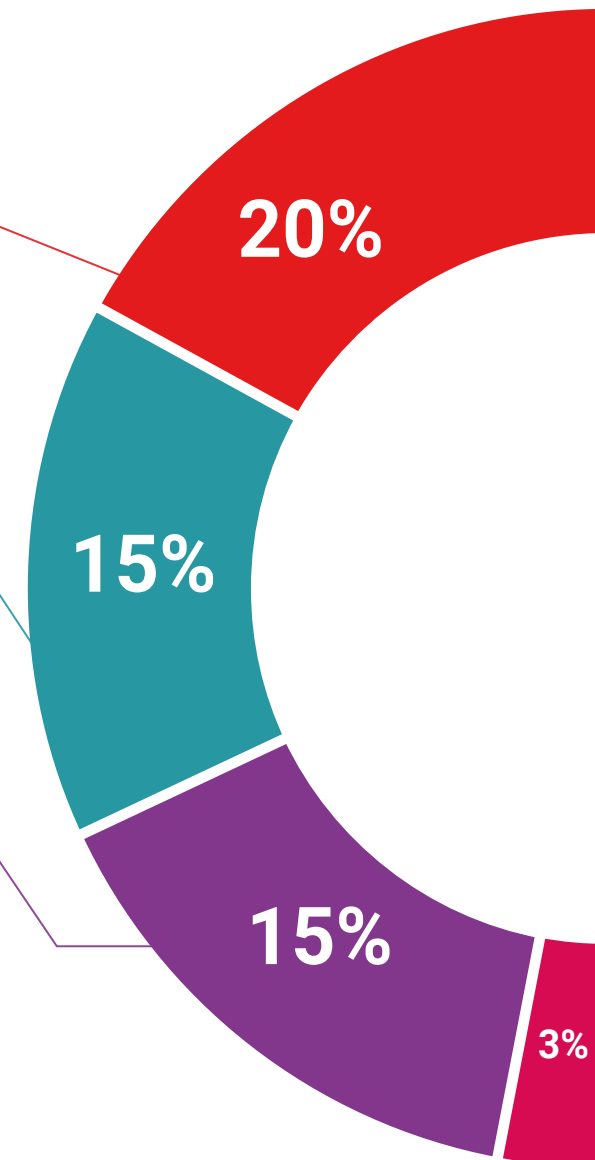
Il team di TECH presenta i contenuti in modo accattivante e dinamico in pillole multimediali che includono audio, video, immagini, diagrammi e mappe concettuali per consolidare la conoscenza.

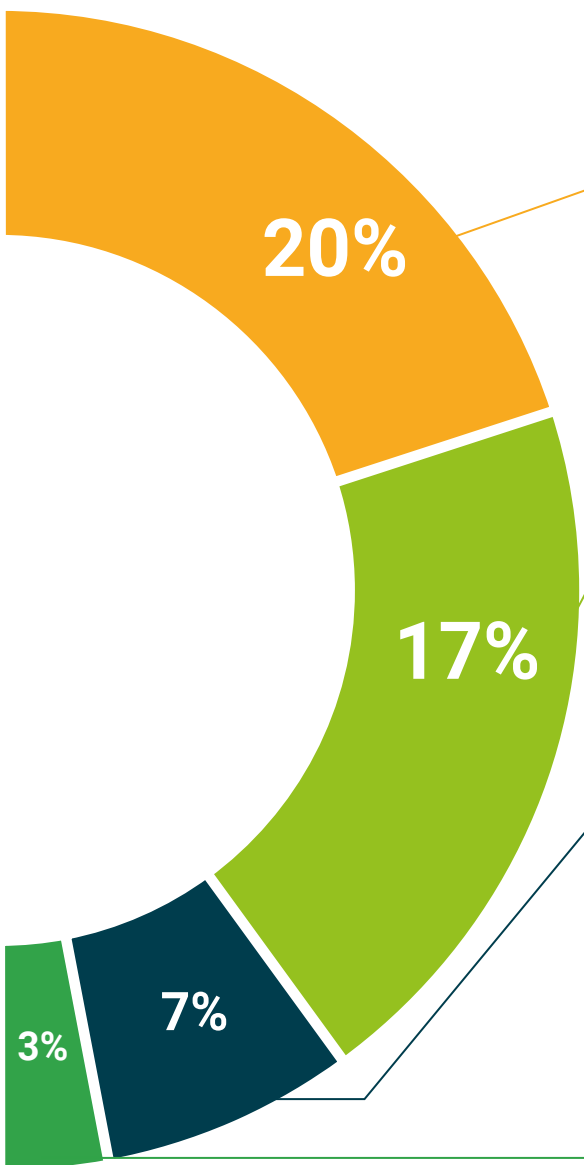
Questo esclusivo sistema di specializzazione per la presentazione di contenuti multimediali è stato premiato da Microsoft come "Caso di successo in Europa".



Lecture complementari

Articoli recenti, documenti di consenso e linee guida internazionali, tra gli altri. Nella biblioteca virtuale di TECH potrai accedere a tutto il materiale necessario per completare la tua specializzazione.





Analisi di casi elaborati e condotti da esperti

Un apprendimento efficace deve necessariamente essere contestuale. Per questa ragione, TECH ti presenta il trattamento di alcuni casi reali in cui l'esperto ti guiderà attraverso lo sviluppo dell'attenzione e della risoluzione di diverse situazioni: un modo chiaro e diretto per raggiungere il massimo grado di comprensione.



Testing & Retesting

Valutiamo e rivalutiamo periodicamente le tue conoscenze durante tutto il programma con attività ed esercizi di valutazione e autovalutazione, affinché tu possa verificare come raggiungi progressivamente i tuoi obiettivi.



Master class

Esistono evidenze scientifiche sull'utilità dell'osservazione di esperti terzi. Imparare da un esperto rafforza la conoscenza e la memoria, costruisce la fiducia nelle nostre future decisioni difficili.



Guide di consultazione veloce

TECH ti offre i contenuti più rilevanti del corso in formato schede o guide di consultazione veloce. Un modo sintetico, pratico ed efficace per aiutare lo studente a progredire nel suo apprendimento.



06 Titolo

Il Esperto Universitario in Malattie Infettive Importate in Infermieristica d'Urgenza ti garantisce, oltre alla preparazione più rigorosa e aggiornata, l'accesso a una qualifica di Esperto Universitario rilasciata da TECH Università Tecnologica.



“

Completa con successo questo corso di laurea e ricevi la tua qualifica universitaria senza spostamenti o procedure fastidiose”

Questo **Esperto Universitario in Malattie Infettive Importate in Infermieristica d'Urgenza** possiede il programma scientifico più completo e aggiornato del mercato.

Dopo aver superato la valutazione, lo studente riceverà, mediante lettera certificata* con ricevuta di ritorno, la sua corrispondente qualifica di **Esperto Universitario** rilasciata da **TECH Università Tecnologica**.

Il titolo rilasciato da **TECH Università Tecnologica** esprime la qualifica ottenuta nell'Esperto Universitario, e riunisce tutti i requisiti comunemente richiesti da borse di lavoro, concorsi e commissioni di valutazione di carriere professionali.

Titolo: **Esperto Universitario in Malattie Infettive Importate in Infermieristica d'Urgenza**

N. Ore Ufficiali: **450 O.**



*Apostille dell'Aia Se lo studente dovesse richiedere che il suo diploma cartaceo sia provvisto di Apostille dell'Aia, TECH EDUCATION effettuerà le gestioni opportune per ottenerla ad un costo aggiuntivo.

futuro
salute fiducia persone
educazione informazione tutor
garanzia accreditamento insegnamento
istituzioni tecnologia apprendimento
comunità impegno
attenzione personalizzata in
conoscenza presente qualità
formazione online
sviluppo istituzioni
classe virtuale lingue

tech universidad
tecnológica

Esperto Universitario
Malattie Infettive Importate
nell'Infermieristica d'Urgenza

- » Modalità: online
- » Durata: 6 mesi
- » Titolo: TECH Università Tecnologica
- » Dedizione: 16 ore/settimana
- » Orario: a scelta
- » Esami: online

Esperto Universitario

Malattie Infettive Importate
nell'Infermieristica d'Urgenza

