

Esperto Universitario

Competenze Trasversali nel
Puerperio: Psicologia, Genitorialità
e Sessualità per Ostetriche





Esperto Universitario

Competenze Trasversali
nel Puerperio: Psicologia,
Genitorialità e Sessualità
per Ostetriche

Modalità: Online

Durata: 6 mesi

Titolo: TECH Università Tecnologica

Ore teoriche: 450 O.

Accesso web: www.techtute.com/it/infermieristica/specializzazione/specializzazione-competenze-transversali-puerperio-psicologia-genitorialita-sessualita-ostetriche

Indice

01

Presentazione

pag. 4

02

Obiettivi

pag. 8

03

Direzione del corso

pag. 12

04

Struttura e contenuti

pag. 16

05

Metodologia

pag. 22

06

Titolo

pag. 30

01

Presentazione

L'ostetrica è responsabile dell'assistenza alla salute sessuale, riproduttiva e materno-infantile delle donne in tutte le fasi della vita, ma è anche importante che acquisisca competenze trasversali nel puerperio legate all'ambito della psicologia, della genitorialità e della sessualità che la aiutino a offrire un'assistenza più completa e personalizzata alle pazienti.





“

Le ostetriche dovrebbero sviluppare competenze trasversali nel periodo puerperio relative alla psicologia, alla genitorialità e alla sessualità”

Oltre alle cure comuni che l'ostetrica deve fornire sia alla madre che al neonato, ci sono altre competenze trasversali per le quali l'operatore sanitario deve essere formato. In questo caso, è possibile parlare di assistenza psicologica, parentale e sessuale relativa puerperio.

I cambiamenti psicologici e neurobiologici sono spesso trascurati nella fase puerperale. Il puerperio è una fase complessa, ricca di nuove esperienze corporee e di una moltitudine di informazioni da assimilare, in cui la sfera psicologica è spesso relegata in secondo piano. La comprensione dei cambiamenti cerebrali durante la gravidanza e il periodo post-partum, che sono fortemente legati allo sviluppo del legame con il neonato, è fondamentale per un approccio completo e olistico al paziente.

Da parte sua, la genitorialità positiva diventa un fattore fondamentale dello studio, in quanto è un diritto del bambino e dei genitori, e un obbligo da parte delle istituzioni e dei professionisti renderla accessibile alle famiglie. L'ostetrica, in qualità di collaboratrice essenziale nella Istruzione di una famiglia e grazie al particolare legame di fiducia che si crea nello svolgimento della sua pratica, ha la capacità di valutare fin dal periodo prenatale le risorse e l'adattamento ai nuovi ruoli familiari, nonché l'efficacia delle strategie di risoluzione dei conflitti.

A tal fine, questa specializzazione studierà i diversi modelli di famiglia attualmente esistenti e i modelli di educazione parentale. Si lavorerà su concetti e strategie di risoluzione dei conflitti e si forniranno modelli di sessione per la promozione di una genitorialità positiva come supporto per la loro implementazione nel lavoro quotidiano in ambulatorio e nella progettazione di sessioni di educazione alla salute.

D'altra parte, la sessualità nel puerperio è complessa e spesso sconosciuta, per cui è importante che le ostetriche acquisiscano le conoscenze necessarie per trattare le loro pazienti. La sessualità è piena di miti e tabù e viene relegata in secondo piano, poiché le esigenze delle questioni direttamente legate al parto, all'allattamento o al neonato occupano tutto il tempo della coppia. Il puerperio richiede adattamenti nella coppia e molta comprensione reciproca, poiché la donna può avere paure o ricordi spiacevoli del parto che interferiscono con il ritorno alla vita sessuale. A ciò si aggiunge una grande disinformazione sia da parte del professionista che della donna, che rende difficile la consultazione su aspetti legati alla sua sessualità, oppure è lo stesso professionista a non sapere come affrontare questi temi.

Questo **Esperto Universitario in Competenze Trasversali nel Puerperio: Psicologia, Genitorialità e Sessualità per Ostetriche** possiede il programma scientifico più completo e aggiornato del mercato. Le caratteristiche principali del corso sono:

- ◆ Lo sviluppo di casi di studio presentati da esperti in medicina del puerperio
- ◆ Contenuti grafici, schematici ed eminentemente pratici che forniscono informazioni scientifiche e pratiche sulle discipline mediche essenziali per l'esercizio della professione
- ◆ Novità sulle competenze trasversali nel puerperio
- ◆ Esercizi pratici che offrono un processo di autovalutazione per migliorare l'apprendimento
- ◆ La sua speciale enfasi sulle metodologie innovative in Competenze Trasversali nel Puerperio: Psicologia, Genitorialità e Sessualità per Ostetriche
- ◆ Lezioni teoriche, domande all'esperto, forum di discussione su questioni controverse e lavoro di riflessione individuale
- ◆ La disponibilità di accesso ai contenuti da qualsiasi dispositivo fisso o portatile con una connessione internet



Non perdere l'opportunità di studiare nella più grande università privata online del mondo di lingua spagnola"

“

Questo Esperto Universitario è il miglior investimento al momento di scegliere un programma di aggiornamento per due motivi: oltre ad aggiornare le tue conoscenze in Competenze Trasversali nel Puerperio: Psicologia, Genitorialità e Sessualità per Ostetriche, otterrai una qualifica rilasciata da TECH Università Tecnologica”

Il personale docente comprende professionisti appartenenti al settore del Puerperio, che apportano a questa specializzazione l'esperienza del proprio lavoro, oltre a riconosciuti specialisti appartenenti a società primo piano e a prestigiose università.

I contenuti multimediali, sviluppati in base alle ultime tecnologie educative, forniranno al professionista un apprendimento coinvolgente e localizzato, ovvero inserito in un contesto reale.

La progettazione di questo programma è incentrata sull'Apprendimento Basato su Problemi mediante il quale lo Specialista deve cercare di risolvere le diverse situazioni che si presentano durante il corso. A tal fine, il professionista sarà assistito da un innovativo sistema di video interattivi creati da rinomati esperti, con una grande esperienza didattica in Competenze Trasversali nel Puerperio: Psicologia, Genitorialità e Sessualità per Ostetriche.

Ti offriamo la miglior metodologia di insegnamento e le più recenti tecnologie didattiche, in modo che tu possa arricchire la tua specializzazione senza complicazioni.

Concilia studio e lavoro professionale e aumenta le tue conoscenze nel campo del puerperio grazie a questo Esperto Universitario 100% online.



02 Obiettivi

Questo Esperto Universitario in Competenze Trasversali nel Puerperio: Psicologia, Genitorialità e Sessualità per Ostetriche mira a formare le ostetriche per lo svolgimento del loro lavoro quotidiano nell'ambito del puerperio.





“

*Se desideri specializzarti nel Puerperio,
questa è la migliore opzione per conoscere
gli ultimi progressi sul la materia"*



Obiettivi generali

- ◆ Aggiornare e ampliare le conoscenze dell'ostetrica nel campo del puerperio in ospedale, nel centro medico e a casa
- ◆ Ottenere una visione completa delle cure richieste dalle donne e dai loro bambini durante il puerperio
- ◆ Capire il puerperio da un punto di vista globale e biopsicosociale
- ◆ Agevolare l'attività dell'ostetrica nella cura delle donne e dei neonati durante il puerperio
- ◆ Aiutare a fornire un'assistenza post-parto di qualità basata sull'evidenza scientifica
- ◆ Contribuire al processo decisionale dell'ostetrica in situazioni che si discostano dalla normalità
- ◆ Fornire strumenti per ottenere una gestione multidisciplinare del puerperio
- ◆ Acquisire le competenze professionali necessarie a offrire una pratica assistenziale aggiornata e di qualità
- ◆ Applicare le conoscenze ottenute per risolvere i problemi che possono sorgere nella pratica assistenziale



Cogli l'opportunità e aggiornati sulle ultime novità della in Competenze Trasversali nel Puerperio: Psicologia, Genitorialità e Sessualità per Ostetriche”





Obiettivi specifici

Modulo 1. Aspetti psicologici ed emotivi nel puerperio

- ♦ Conoscere i processi neurobiologici della futura madre
- ♦ Capire la relazione tra il sistema ormonale della donna incinta e il bonding
- ♦ Capire i cambiamenti psichici del puerperio
- ♦ Identificare i fattori di rischio delle disfunzioni del bonding
- ♦ Conoscere le raccomandazioni per una buona pratica in una situazione di perdita perinatale
- ♦ Identificare le fasi del dolore e la sua corretta gestione
- ♦ Identificare i diversi tipi di perdita perinatale
- ♦ Identificare le differenze tra depressione e perdita perinatale
- ♦ Imparare a gestire i diversi criteri di valutazione della perdita perinatale

Modulo 2. Genitorialità

- ♦ Conoscere il concetto di "Positive Parenting" e il suo quadro giuridico e istituzionale
- ♦ Conoscere i criteri necessari per una genitorialità positiva
- ♦ Identificare i diversi tipi di famiglia
- ♦ Imparare a usare gli strumenti per identificare i bisogni della famiglia
- ♦ Identificare i diversi stili educativi dei genitori
- ♦ Capire le strategie necessarie per la coeducazione
- ♦ Approfondire la pianificazione di seminari per promuovere la coeducazione
- ♦ Migliorare la conoscenza degli strumenti necessari per la corretta risoluzione dei conflitti intrafamiliari
- ♦ Identificare e promuovere gli elementi necessari per il corretto instaurarsi dell'attaccamento

- ♦ Identificare i tipi di attaccamento
- ♦ Ampliare la conoscenza degli strumenti per la valutazione e la diagnosi dei disturbi dell'attaccamento
- ♦ Approfondire la conoscenza dei diversi tipi di maltrattamento psicologico e dei suoi fattori di rischio

Modulo 3. Sessualità e contraccezione nel puerperio

- ♦ Migliorare la conoscenza della fisiologia del sistema riproduttivo femminile
- ♦ Aumentare la conoscenza del ciclo riproduttivo femminile e l'influenza ormonale su di esso
- ♦ Acquisire una comprensione approfondita del ciclo di risposta sessuale e delle sue varie fasi
- ♦ Riconoscere i cambiamenti fisici, fisiologici e psicologici in una donna incinta che possono influenzare la sua salute sessuale
- ♦ Imparare a usare strumenti per promuovere la salute sessuale nel puerperio
- ♦ Riconoscere e identificare i problemi sessuali più frequenti durante il puerperio
- ♦ Migliorare la conoscenza delle disfunzioni sessuali legate al desiderio, all'eccitazione e all'orgasmo femminile
- ♦ Conoscere e identificare l'anorgasmia, le sue cause e il trattamento
- ♦ Identificare e differenziare il vaginismo e la dispareunia
- ♦ Migliorare la gestione e il trattamento del vaginismo e della dispareunia nello studio dell'ostetrica
- ♦ Migliorare la conoscenza dei diversi tipi di contraccezione che possono essere utilizzati nel puerperio

03

Direzione del corso

Il personale docente del programma include esperti di riferimento in Puerperio, che apportano a questa specializzazione l'esperienza del proprio lavoro. Inoltre, altri specialisti di riconosciuto prestigio partecipano alla sua progettazione ed elaborazione, completando il programma in modo interdisciplinare.

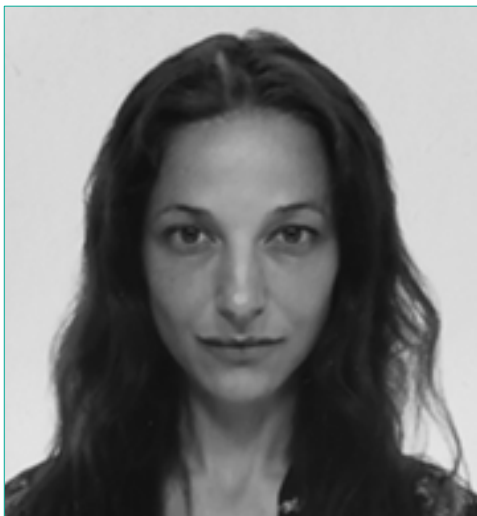




“

Disponiamo di un eccellente team di professionisti che ti aiuteranno ad acquisire le competenze trasversali nel puerperio"

Direzione



Dott.ssa Grolimund Sánchez, Verónica

- ◆ Ostetrica presso l'HGU Doctor Gregorio Marañón, Madrid Specialista in Gravidanza e Parto ad Alto Rischio
- ◆ Laureata in Infermieristica presso la Scuola Infermieri della Croce Rossa dell'Università Autonoma di Madrid
- ◆ Infermiera Specialista in Ostetricia e Ginecologia
- ◆ Docente presso l'Unità Didattica di di Infermieristica Specialistica di Ostetricia e Ginecologia dell'Ospedale Generale Gregorio Marañón dal 2013
- ◆ Collaboratrice didattica presso l'HGU Gregorio Marañón con funzioni di tutoraggio e supervisione dei turni EIR in Assistenza alla Famiglia e alla Comunità
- ◆ Docente del Corso pratico sulle emergenze ostetriche Emorragia ostetrica
- ◆ Infermiera in servizi speciali come Pronto Soccorso, PACU, Terapia Intensiva e Terapia Intensiva Neonatale



Dott.ssa Pallarés Jiménez, Noelia

- ◆ Ostetrica. Ospedale Universitario Gregorio Marañón
- ◆ Laurea Universitaria di Infermieristica all'Università di Zaragoza
- ◆ Ginecologica (Ostetrica) presso l'Unità Didattica di Ostetricia della Catalogna, Università di Barcellona
- ◆ Magistrale in salute sessuale. Assistenza educativa e comunitaria Fondazione Università di Lleida
- ◆ Docente collaboratore presso l'Unità Didattica di Ostetricia Residente dell'Hospital General Universitario Gregorio Marañón come esperta nell'area dell'assistenza materna e neonatale
- ◆ Ostetrica in assistenza primaria a Barcellona Istituto Catalano della Salute
- ◆ Ostetrica presso l'Hospital Universitario Clínic di Barcellona
- ◆ Specialità ostetrico-ginecologica presso l'Ospedale Germans Trias i Pujol di Badalona come ostetrica titolare
- ◆ Infermiera nel reparto di puerperio dell'Ospedale Universitario Miguel Servet di Saragozza

Personale docente

Dott. Burgueño Antón, Adrián

- ◆ Specialista in Ginecologia e Ostetricia. Supervisore del reparto di chirurgia materno-infantile dell'Ospedale Universitario La Paz

Dott.ssa García Rodríguez, Magdalena

- ◆ Ostetrica. Centro medico Goya

Dott.ssa Gutiérrez Munuera, Marta

- ◆ Ostetrica. Ospedale Infanta Leonor

Dott.ssa Hernando Orejudo, Isabel

- ◆ Ostetrica. Ospedale Universitario Clínico San Carlos nelle unità di emergenza ostetrica, sala parto, alto rischio ostetrico, fisiopatologia fetale e allattamento

Dott.ssa López Collado, Irene

- ◆ Infermiera ostetrica ginecologica

Dott.ssa Matesanz Jete, Consuelo

- ◆ Ostetrica. Hospital General de Segovia
- ◆ Infermiera Specialista in Ginecologia e ostetricia

Dott.ssa Martín Jiménez, Beatriz

- ◆ Ostetrica in sala parto e servizi ostetrici di emergenza HU di Getafe

Dott.ssa Ramírez Sánchez-Carnerero, Rosa María

- ◆ Ostetrica. Ospedale Virgen de Altagracia di Manzanares

Dott.ssa Sánchez Boza, Pilar

- ◆ Infermiera Specialista in Ginecologia e ostetricia

Dott.ssa Triviño de la Cal, Cristina

- ◆ Specialista in Ginecologia e Ostetricia. Centro medico Yébenes Madrid



04

Struttura e contenuti

La struttura dei contenuti è stata progettata dai migliori professionisti dell'area del Puerperio, con un'ampia esperienza e un prestigio riconosciuto nella professione, avvalorata dal volume di casi rivisti, studiati e diagnosticati, e con ampia padronanza delle nuove tecnologie applicate alla salute.



“

Questo Esperto Universitario in Competenze Trasversali nel Puerperio: Psicologia, Genitorialità e Sessualità per Ostetriche possiede il programma scientifico più completo e aggiornato del mercato”

Modulo 1. Aspetti psicologici ed emotivi nel puerperio

- 1.1. Definizione del bonding Quadro teorico
- 1.2. Neurobiologia del bonding
 - 1.2.1. Sistema ormonale materno
 - 1.2.2. Sistema ormonale del neonato
- 1.3. Cambiamenti psichici nella futura madre
 - 1.3.1. Trasparenza psichica
 - 1.3.2. Adattamento psicosociale: Reva Rubin e Mercer
- 1.4. Fattori di rischio delle disfunzioni del bonding
- 1.5. Perdita perinatale
 - 1.5.1. Definizioni
 - 1.5.2. Situazione attuale della perdita perinatale in Spagna
 - 1.5.3. Fattori di rischio e cause
- 1.6. Tipi di perdita perinatale
 - 1.6.1. Aborto spontaneo, interruzione volontaria della gravidanza (IVG)
 - 1.6.2. Aborto per malformazione fetale o rischio materno
 - 1.6.3. Riduzione selettiva in gestazioni multiple
 - 1.6.4. Perdita per parto morto intrauterino o intrapartum
- 1.7. Lutto perinatale
 - 1.7.1. Concetto e modalità
 - 1.7.2. Fasi
 - 1.7.3. Differenze tra lutto perinatale e depressione
- 1.8. Concettualizzazione del lutto perinatale
 - 1.8.1. Manifestazioni specifiche
 - 1.8.2. Fattori che influenzano Lutto
 - 1.8.3. Scale di valutazione del lutto perinatale
- 1.9. Esperienze dopo una perdita
 - 1.9.1. Gravidanza dopo la perdita
 - 1.9.2. Allattamento al seno in caso di lutto
 - 1.9.3. Altre persone colpite dalla perdita
- 1.10. Il ruolo dell'ostetrica nella perdita e nel lutto perinatale

Modulo 2. Genitorialità

- 2.1. Infanzia e genitorialità positiva nel quadro europeo
 - 2.1.1. Il Consiglio d'Europa e i diritti dei bambini
 - 2.1.2. Genitorialità positiva: definizione e principi di base
 - 2.1.3. Politiche pubbliche a sostegno della genitorialità positiva
- 2.2. La famiglia come agente di salute
 - 2.2.1. Definizione di famiglia
 - 2.2.2. La famiglia come agente di salute
 - 2.2.3. Fattori protettivi e fattori di stress
 - 2.2.4. Sviluppo delle abilità e delle responsabilità dei genitori
- 2.3. La famiglia: struttura e ciclo di vita
 - 2.3.1. Modelli di famiglia
 - 2.3.1.1. Inclusione
 - 2.3.1.2. Fusione
 - 2.3.1.3. Interdipendenza
 - 2.3.2. Tipologie di famiglia
 - 2.3.2.1. Stabile
 - 2.3.2.2. Instabile
 - 2.3.2.3. Genitore single
 - 2.3.2.4. Ricostituita
 - 2.3.3. Famiglie monoparentali
 - 2.3.4. Valutazione delle esigenze della famiglia
 - 2.3.4.1. Ciclo di sviluppo della famiglia
 - 2.3.4.2. Test APGAR familiare
 - 2.3.4.3. Questionario Mos
- 2.4. Stili educativi genitoriali
 - 2.4.1. Concetti essenziali
 - 2.4.2. Classificazione degli stili
 - 2.4.2.1. Genitori autoritari
 - 2.4.2.2. Genitori permissivi (indulgenti e negligenti)
 - 2.4.2.3. Genitori democratici

- 2.4.3. Stili di famiglia
 - 2.4.3.1. Contrattualista
 - 2.4.3.2. Statutaria
 - 2.4.3.3. Maternalista
 - 2.4.3.4. Iperprotettiva
- 2.5. Coeducazione
 - 2.5.1. Introduzione e principi
 - 2.5.2. Strategie di coeducazione
 - 2.5.3. Laboratori per migliorare la coeducazione in famiglia (sessioni)
- 2.6. Risoluzione positiva dei conflitti Comunicazione intrafamiliare
 - 2.6.1. Introduzione
 - 2.6.2. Tecnica dei semafori intelligenti
 - 2.6.3. Comunicazione efficace, ascolto attivo e assertività
 - 2.6.4. Autostima e consapevolezza L'autostima nelle diverse fasi del bambino
 - 2.6.5. Promuovere l'autonomia
 - 2.6.6. Autocontrollo e tolleranza alla frustrazione
- 2.7. Attaccamento
 - 2.7.1. Introduzione Funzioni. Finestre di opportunità
 - 2.7.2. Sviluppo dell'attaccamento in base all'età
 - 2.7.3. Tipi di attaccamento: sicuro, ansioso e ambivalente, elusivo o evitante, disorganizzato
 - 2.7.4. Attaccamento genitoriale
- 2.8. Assistenza ostetrica mirata a stabilire e nutrire il legame di attaccamento
 - 2.8.1. Metodo del canguro
 - 2.8.2. Promozione dell'allattamento materno
 - 2.8.3. Babywearing
 - 2.8.4. Massaggio infantile
 - 2.8.5. Sessioni modello per la creazione dell'attaccamento
- 2.9. Interruzione del legame madre-neonato
 - 2.9.1. Introduzione
 - 2.9.2. Criteri diagnostici
 - 2.9.3. Questionari psicomedici
 - 2.9.4. Altre scale di valutazione
 - 2.9.5. Intervista semi-strutturata

- 2.10. Abuso emotivo o psicologico
 - 2.10.1. Introduzione al maltrattamento infantile
 - 2.10.2. Definizione di maltrattamento psicologico
 - 2.10.3. Classificazione: passiva e attiva
 - 2.10.4. Fattori di rischio
 - 2.10.5. Sintomi e disturbi
 - 2.10.6. Le forme che assume l'abuso psicologico

Modulo 3. sessualità e contraccezione nel puerperio

- 3.1. Promemoria anatomico del tratto genitale femminile
 - 3.1.1. Genitali esterni
 - 3.1.2. Genitali interni
 - 3.1.3. Bacino osseo
 - 3.1.4. Bacino morbido
 - 3.1.5. Ghiandola mammaria
- 3.2. Promemoria della fisiologia del tratto riproduttivo femminile
 - 3.2.1. Introduzione
 - 3.2.2. Ormoni femminili
 - 3.2.3. Ciclo genitale femminile: ovarico, endometriale, miometriale, tubarico, cervico-uterino, vaginale e mammario
- 3.3. Ciclo di risposta sessuale femminile
 - 3.3.1. Introduzione: ciclo di risposta sessuale di Master e Johnson
 - 3.3.2. Desiderio
 - 3.3.3. Eccitazione
 - 3.3.4. Plateau
 - 3.3.5. Orgasmo
- 3.4. Sessualità nel puerperio
 - 3.4.1. Introduzione
 - 3.4.2. Cambiamenti anatomici, fisiologici e psicologici nel puerperio
 - 3.4.3. Sessualità nel puerperio
 - 3.4.4. Problemi sessuali durante il puerperio
 - 3.4.5. Promozione della salute sessuale nel puerperio

- 3.5. Anomalie nel desiderio
 - 3.5.1. Introduzione
 - 3.5.2. Basi biologiche del desiderio sessuale
 - 3.5.3. Considerazioni sul desiderio sessuale
 - 3.5.4. Definizioni sul desiderio sessuale
 - 3.5.5. Disfunzioni della fase del desiderio
 - 3.5.6. Eziologia delle disfunzioni del desiderio
 - 3.5.7. Proposte di trattamento
- 3.6. Disfunzioni dell'eccitazione
 - 3.6.1. Definizioni del concetto di eccitazione
 - 3.6.2. Definizione di disfunzioni dell'eccitazione
 - 3.6.3. Classificazione delle disfunzioni in fase di eccitazione
 - 3.6.4. Eziologia delle disfunzioni dell'eccitazione
- 3.7. Disfunzioni dell'orgasmo
 - 3.7.1. Che cos'è l'orgasmo e come si verifica??
 - 3.7.2. Reazioni fisiologiche della risposta sessuale nella donna
 - 3.7.3. Il punto G
 - 3.7.4. Il muscolo dell'amore (muscolo pubococcigeo)
 - 3.7.5. Condizioni necessarie per il raggiungimento dell'orgasmo
 - 3.7.6. Classificazione delle disfunzioni dell'orgasmo femminile
 - 3.7.7. Eziologia dell'anorgasmia
 - 3.7.8. Terapeutica
- 3.8. Vaginismo e dispareunia
 - 3.8.1. Definizioni
 - 3.8.2. Classificazione
 - 3.8.3. Eziologia
 - 3.8.4. Trattamento
- 3.9. Terapia di coppia
 - 3.9.1. Introduzione
 - 3.9.2. Aspetti generali della terapia di coppia
 - 3.9.3. Dinamiche di arricchimento sessuale e comunicazione di coppia





- 3.10. Contracezione nel puerperio
 - 3.10.1. Concetti
 - 3.10.2. Tipi di contraccezione
 - 3.10.3. Metodi naturali
 - 3.10.3.1. Metodi naturali con l'allattamento al seno
 - 3.10.3.2. Metodi naturali senza allattamento al seno
 - 3.10.4. IUD
 - 3.10.5. Metodi ormonali
 - 3.10.5.1. Metodi ormonali con l'allattamento al seno
 - 3.10.5.2. Metodi ormonali senza allattamento al seno
 - 3.10.6. Sterilizzazione volontaria
 - 3.10.7. Contracezione d'emergenza

“

*Questa specializzazione
ti permetterà di avanzare
nella tua carriera in
modo confortevole”*

05

Metodologia

Questo programma ti offre un modo differente di imparare. La nostra metodologia si sviluppa in una modalità di apprendimento ciclico: ***il Relearning***.

Questo sistema di insegnamento viene applicato nelle più prestigiose facoltà di medicina del mondo ed è considerato uno dei più efficaci da importanti pubblicazioni come il ***New England Journal of Medicine***.



“

Scopri il Relearning, un sistema che abbandona l'apprendimento lineare convenzionale, per guidarti attraverso dei sistemi di insegnamento ciclici: una modalità di apprendimento che ha dimostrato la sua enorme efficacia, soprattutto nelle materie che richiedono la memorizzazione”

In TECH Nursing School applichiamo il Metodo Casistico

In una data situazione concreta, cosa dovrebbe fare un professionista? Durante il programma affronterai molteplici casi clinici simulati ma basati su pazienti reali, per risolvere i quali dovrai indagare, stabilire ipotesi e infine fornire una soluzione. Esistono molteplici prove scientifiche sull'efficacia del metodo. I professionisti imparano meglio, in modo più veloce e sostenibile nel tempo.

Con TECH l'infermiere sperimenta un modo di imparare che sta scuotendo le fondamenta delle università tradizionali di tutto il mondo.



Secondo il dottor Gervas, il caso clinico è una presentazione con osservazioni del paziente, o di un gruppo di pazienti, che diventa un "caso", un esempio o un modello che illustra qualche componente clinica particolare, sia per il suo potenziale didattico che per la sua singolarità o rarità. È essenziale che il caso sia radicato nella vita professionale attuale, cercando di ricreare le condizioni reali nella pratica professionale infermieristica.

“

Sapevi che questo metodo è stato sviluppato ad Harvard nel 1912 per gli studenti di Diritto? Il metodo casistico consisteva nel presentare agli studenti situazioni reali complesse per far prendere loro decisioni e giustificare come risolverle. Nel 1924 fu stabilito come metodo di insegnamento standard ad Harvard”

L'efficacia del metodo è giustificata da quattro risultati chiave:

1. Gli studenti che seguono questo metodo non solo raggiungono l'assimilazione dei concetti, ma sviluppano anche la loro capacità mentale, attraverso esercizi che valutano situazioni reali e l'applicazione delle conoscenze.
2. L'apprendimento è solidamente incorporato nelle abilità pratiche che permettono al professionista in infermieristica di integrare al meglio le sue conoscenze in ambito ospedaliero o in assistenza primaria.
3. L'approccio a situazioni nate dalla realtà rende più facile ed efficace l'assimilazione delle idee e dei concetti.
4. La sensazione di efficienza degli sforzi compiuti diventa uno stimolo molto importante per gli studenti e si traduce in un maggiore interesse per l'apprendimento e in un aumento del tempo dedicato al corso.



Metodologia Relearning

TECH coniuga efficacemente la metodologia del Caso di Studio con un sistema di apprendimento 100% online basato sulla ripetizione, che combina 8 diversi elementi didattici in ogni lezione.

Potenziamo il Caso di Studio con il miglior metodo di insegnamento 100% online: il Relearning.



L'infermiere imparerà mediante casi reali e la risoluzione di situazioni complesse in contesti di apprendimento simulati. Queste simulazioni sono sviluppate utilizzando software all'avanguardia per facilitare un apprendimento coinvolgente.

All'avanguardia della pedagogia mondiale, il metodo Relearning è riuscito a migliorare i livelli di soddisfazione generale dei professionisti che completano i propri studi, rispetto agli indicatori di qualità della migliore università online del mondo (Columbia University).

Mediante questa metodologia abbiamo formato più di 175.000 infermieri con un successo senza precedenti in tutte le specializzazioni indipendentemente dal carico pratico. La nostra metodologia pedagogica è stata sviluppata in un contesto molto esigente, con un corpo di studenti universitari di alto profilo socio-economico e un'età media di 43,5 anni.

Il Relearning ti permetterà di apprendere con meno sforzo e più performance, impegnandoti maggiormente nella tua specializzazione, sviluppando uno spirito critico, difendendo gli argomenti e contrastando le opinioni: un'equazione che punta direttamente al successo.

Nel nostro programma, l'apprendimento non è un processo lineare, ma avviene in una spirale (impariamo, disimpariamo, dimentichiamo e re-impariamo). Pertanto, combiniamo ciascuno di questi elementi in modo concentrico.

Il punteggio complessivo del sistema di apprendimento di TECH è 8.01, secondo i più alti standard internazionali.



Questo programma offre i migliori materiali didattici, preparati appositamente per i professionisti:



Materiali di studio

Tutti i contenuti didattici sono creati da specialisti che insegneranno nel programma universitario, appositamente per esso, in modo che lo sviluppo didattico sia realmente specifico e concreto.

Questi contenuti sono poi applicati al formato audiovisivo che supporterà la modalità di lavoro online di TECH. Tutto questo, con le ultime tecniche che offrono componenti di alta qualità in ognuno dei materiali che vengono messi a disposizione dello studente.



Tecniche e procedure di infermieristica in video

TECH aggiorna lo studente sulle ultime tecniche, progressi educativi e all'avanguardia delle tecniche infermieristiche attuali. Il tutto in prima persona, con il massimo rigore, spiegato e dettagliato affinché tu lo possa assimilare e comprendere. E la cosa migliore è che puoi guardarli tutte le volte che vuoi.



Riepiloghi interattivi

Il team di TECH presenta i contenuti in modo accattivante e dinamico in pillole multimediali che includono audio, video, immagini, diagrammi e mappe concettuali per consolidare la conoscenza.

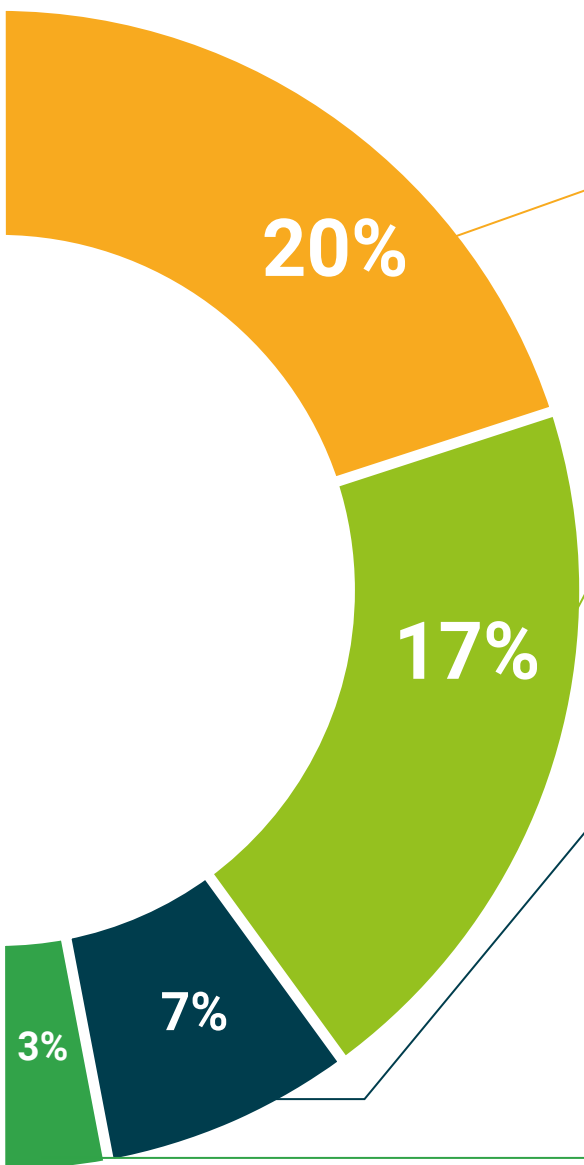
Questo esclusivo sistema di specializzazione per la presentazione di contenuti multimediali è stato premiato da Microsoft come "Caso di successo in Europa".



Lecture complementari

Articoli recenti, documenti di consenso e linee guida internazionali, tra gli altri. Nella biblioteca virtuale di TECH potrai accedere a tutto il materiale necessario per completare la tua specializzazione.





Analisi di casi elaborati e condotti da esperti

Un apprendimento efficace deve necessariamente essere contestuale. Per questa ragione, TECH ti presenta il trattamento di alcuni casi reali in cui l'esperto ti guiderà attraverso lo sviluppo dell'attenzione e della risoluzione di diverse situazioni: un modo chiaro e diretto per raggiungere il massimo grado di comprensione.



Testing & Retesting

Valutiamo e rivalutiamo periodicamente le tue conoscenze durante tutto il programma con attività ed esercizi di valutazione e autovalutazione, affinché tu possa verificare come raggiungi progressivamente i tuoi obiettivi.



Master class

Esistono evidenze scientifiche sull'utilità dell'osservazione di esperti terzi. Imparare da un esperto rafforza la conoscenza e la memoria, costruisce la fiducia nelle nostre future decisioni difficili.



Guide di consultazione veloce

TECH ti offre i contenuti più rilevanti del corso in formato schede o guide di consultazione veloce. Un modo sintetico, pratico ed efficace per aiutare lo studente a progredire nel suo apprendimento.



06 Titolo

Il Esperto Universitario in Competenze Trasversali nel Puerperio: Psicologia, Genitorialità e Sessualità per Ostetriche ti garantisce, oltre alla formazione più rigorosa e aggiornata, l'accesso al Esperto Universitario rilasciato dalla TECH Università Tecnologica.



“

*Completa con successo questo programma
e riceverai la tua qualifica universitaria senza
spostamenti o fastidiose formalità”*

Questo **Esperto Universitario in Competenze Trasversali nel Puerperio: Psicologia, Genitorialità e Sessualità per Ostetriche** possiede il programma scientifico più completo e aggiornato presente sul mercato.

Dopo aver superato le valutazioni, lo studente riceverà, mediante lettera certificata* con ricevuta di ritorno, il suo corrispondente titolo **Esperto Universitario** rilasciato da **TECH Università Tecnologica**.

Il titolo rilasciato da **TECH Università Tecnologica** indica la qualifica ottenuta nel Esperto Universitario e soddisfa i requisiti comunemente richiesti da borse di lavoro, concorsi e commissioni di valutazione di carriere professionali.

Titolo: **Esperto Universitario in Competenze Trasversali nel Puerperio: Psicologia, Genitorialità e Sessualità per Ostetriche**
N. Ore Ufficiali: **450 O.**



*Se lo studente dovesse richiedere che il suo diploma cartaceo sia provvisto di Apostille dell'Aia, TECH EDUCATION effettuerà le gestioni opportune per ottenerla pagando un costo aggiuntivo.



Esperto Universitario
Competenze Trasversali
nel Puerperio: Psicologia,
Genitorialità e Sessualità
per Ostetriche

Modalità: Online

Durata: 6 mesi

Titolo: TECH Università Tecnologica

Ore teoriche: 450 O.

Esperto Universitario

Competenze Trasversali nel
Puerperio: Psicologia, Genitorialità
e Sessualità per Ostetriche