

Esperto Universitario

Assistenza Ostetrica alle Donne
con Problemi Ginecologici





Esperto Universitario Assistenza Ostetrica alle Donne con Problemi Ginecologici

- » Modalità: online
- » Durata: 6 mesi
- » Titolo: TECH Università Tecnologica
- » Dedizione: 16 ore/settimana
- » Orario: a scelta
- » Esami: online

Accesso al sito web: www.techitute.com/it/infermieristica/specializzazione/specializzazione-assistenza-ostetrica-donne-problemi-ginecologici

Indice

01

Presentazione

pag. 4

02

Obiettivi

pag. 8

03

Direzione del corso

pag. 12

04

Struttura e contenuti

pag. 16

05

Metodologia

pag. 22

06

Titolo

pag. 30

01

Presentazione

L'ostetricia è la professione sanitaria che si occupa della gravidanza, del parto e del periodo post-partum (compresa l'assistenza ai neonati), nonché della salute sessuale e riproduttiva delle donne nel corso della loro vita. Nel settore sanitario si ritiene che l'assistenza alle donne richieda conoscenze e attenzioni specifiche. È il risultato di molteplici cure e attenzioni fornite con generosità e professionalità da diverse categorie di professionisti. Richiede quindi l'acquisizione di conoscenze particolari, diverse da quelle relative al resto della popolazione, ed è quindi necessario affidarsi a professionisti specializzati in queste aree molto specifiche.





“

Questo Esperto Universitario in Assistenza Ostetrica alle Donne con Problemi Ginecologici possiede il programma scientifico più completo e aggiornato del mercato”

Lo scopo generale di questa proposta educativa è quello di fornire un aggiornamento per ostetriche che risponda ai bisogni di salute delle donne, con rigore scientifico e secondo i più alti standard professionali.

Questa specializzazione è una risposta alle molteplici esigenze dell'ambiente ospedaliero. È pensata per tutti i professionisti dell'ostetricia, sia coloro che hanno appena iniziato sia coloro che lavorano da tempo in questo campo e necessitano di un aggiornamento costante in questo settore pratico molto specifico.

L'obiettivo è quello di rispondere alla crescente necessità di affrontare le nuove sfide poste da una società che cambia ed è sempre più esigente, rendendoci consapevoli dell'importanza di incorporare nuovi valori, nuovi sistemi di lavoro e nuove aree di azione nella nostra professione. Un bisogno sociale in cui le donne richiedono un'assistenza specializzata e specifica nel campo della salute ginecologica.

Questo **Esperto Universitario** in Assistenza Ostetrica alle Donne con Problemi Ginecologici possiede il programma scientifico più completo e aggiornato del mercato. Le caratteristiche principali del programma sono:

- ♦ Sviluppo di casi clinici presentati da esperti nelle diverse aree di conoscenza. Contenuti grafici, schematici ed eminentemente pratici che forniscono informazioni scientifiche e pratiche sulle discipline essenziali per l'esercizio della professione
- ♦ Aggiornamento sull'Assistenza alle Donne con Problemi Ginecologici
- ♦ Sistema di apprendimento interattivo basato su algoritmi per il processo decisionale su scenari clinici
- ♦ Particolare enfasi sulla medicina basata sull'evidenza e sulle metodologie di ricerca in Assistenza alle Donne con Problemi Ginecologici
- ♦ Lezioni teoriche, domande all'esperto, forum di discussione su questioni controverse e compiti di riflessione individuale
- ♦ Contenuti disponibili da qualsiasi dispositivo fisso o mobile dotato di connessione a internet



Aggiorna le tue conoscenze grazie all'Esperto Universitario in Assistenza Ostetrica alle Donne con Problemi Ginecologici, in modo pratico e adattato alle tue esigenze"

“

Questo Esperto Universitario può essere il miglior investimento che tu possa fare nella scelta di un programma di aggiornamento per due motivi: oltre a rinnovare le tue conoscenze in Assistenza Ostetrica alle Donne con Problemi Ginecologici, otterrai una qualifica di Esperto Universitario rilasciata da TECH Università Tecnologica”

Il suo personale docente comprende professionisti del settore ostetrico e ginecologico femminile, che forniscono agli studenti le competenze necessarie a intraprendere un percorso di studio eccellente.

I contenuti multimediali, sviluppati in base alle ultime tecnologie educative, forniranno al professionista un apprendimento coinvolgente e localizzato, ovvero inserito in un contesto reale.

La creazione di questo programma è incentrata sull'Apprendimento Basato su Problemi, mediante il quale il professionista dovrà cercare di risolvere i diversi casi pratici che gli verranno presentati durante il corso. Lo studente potrà usufruire di un innovativo sistema di video interattivi creati da esperti di rinomata fama.

Aumenta la tua sicurezza nel processo decisionale aggiornando le tue conoscenze attraverso questo Esperto Universitario in Assistenza Ostetrica alle Donne con Problemi Ginecologici.

Non perdere l'opportunità di aggiornare le tue conoscenze in Assistenza Ostetrica alle Donne con Problemi Ginecologici per migliorare l'assistenza alle pazienti.



02

Obiettivi

L'obiettivo principale del programma è lo sviluppo dell'apprendimento teorico e pratico, affinché l'ostetrica possa padroneggiare lo studio dei problemi ginecologici per ostetriche in modo pratico e rigoroso.



“

*Questo programma di aggiornamento
creerà un senso di sicurezza nella
pratica ostetrica che ti aiuterà a crescere
personalmente e professionalmente”*



Obiettivi generali

- ◆ Acquisire conoscenze specifiche sulle cure ginecologiche
- ◆ Promuovere strategie di lavoro basate su un approccio olistico al paziente come modello di riferimento per raggiungere l'eccellenza nel loro trattamento
- ◆ Favorire l'acquisizione di competenze e abilità tecniche, attraverso un potente sistema audiovisivo, e la possibilità di sviluppo attraverso informazioni specifiche
- ◆ Incoraggiare lo spirito professionale attraverso la specializzazione continua e la ricerca





Obiettivi specifici

Modulo 1. Anatomia e fisiologia del sistema riproduttivo umano

- ♦ Descrivere l'anatomia e la fisiologia del sistema sessuale femminile e maschile
- ♦ Spiegare l'endocrinologia riproduttiva
- ♦ Spiegare lo sviluppo della differenziazione sessuale
- ♦ Descrivere il ciclo ovarico e uterino
- ♦ Spiegare la fisiologia maschile

Modulo 2. Assistenza alle Donne con Problemi Ginecologici

- ♦ Preparare strategie di educazione sanitaria per le popolazioni a rischio
- ♦ Definire i vari tipi di metodi di prevenzione primaria
- ♦ Definire il dolore di origine pelvica
- ♦ Classificare le varie malformazioni dell'apparato genitale
- ♦ Elencare i tipi di tumori benigni
- ♦ Descrivere la patologia ginecologica benigna
- ♦ Spiegare le varie alterazioni della statica genitale
- ♦ Descrivere la patologia vulvovaginale
- ♦ Descrivere la patologia cervicale e il suo trattamento
- ♦ Comprendere la patologia uterina e il suo trattamento
- ♦ Comprendere la patologia annessiale e il suo trattamento
- ♦ Aggiornare le conoscenze sulla diagnosi precoce del cancro al seno e ginecologico

Modulo 3. Patologia del seno

- ♦ Descrivere l'esame clinico per le patologie mammarie
- ♦ Comprendere la nuova diagnostica nella gestione della patologia mammaria
- ♦ Comprendere i diversi tipi di patologia mammaria
- ♦ Spiegare i vari trattamenti e la gestione delle pazienti affette da cancro al seno
- ♦ Comprendere il tumore al seno durante la gravidanza



Approfitta dell'occasione per aggiornarti sugli ultimi sviluppi dell'Assistenza Ostetrica alle Donne con Problemi Ginecologici”

03

Direzione del corso

Il personale docente di questo programma comprende professionisti della salute di riconosciuto prestigio, che appartengono al campo dell'ostetricia e che apportano l'esperienza del loro lavoro a questa specializzazione.

Partecipano inoltre alla sua creazione ed elaborazione specialisti rinomati, membri di prestigiose società scientifiche nazionali e internazionali.





“

*Impara da professionisti di spicco
gli ultimi progressi nell'Assistenza
Ostetrica alle Donne con Problemi
Ginecologici”*

Direzione



Dott. Rodríguez Díaz, Luciano

- Ruolo che ricopre: Ostetrico Ospedale Universitario di Ceuta
- Membro del gruppo emergenze ostetrico-ginecologiche SEEUE
- Responsabile della salute perinatale: Salute Sessuale Riproduttiva e Parto Normale di Ingesa
- Membro della Commissione Clinica per la Ricerca e la Preparazione Continua dell'Ospedale Universitario di Ceuta
- Membro titolare dell'Instituto de Estudios Ceutíes
- Membro della Commissione Clinica per la Ricerca e la Preparazione Continua dell'Ospedale Universitario di Ceuta
- Membro titolare dell'Instituto de Estudios Ceutíes
- Membro del comitato editoriale dell'European Journal of Health Reserarch
- Dottorato presso l'Università di Granada



Dott.ssa Vázquez Lara, Juana María

- Infermiera della 061 a Ceuta
- Ostetrica nell'area sanitaria di Ceuta
- Responsabile degli Studi dell'Unità Didattica di Ostetricia di Ceuta
- Coordinatore del gruppo emergenze ostetriche e ginecologiche del SEEUE
- Dottorato presso l'Università di Granada

Personale docente

Dott.ssa Andrés Núñez, Carmen Patricia

- ♦ Ruolo che ricopre: Specialista in Ostetricia e Ginecologia presso l'Ospedale Universitario di Ceuta

Dott.ssa Carrasco Racero, María Mercedes

- ♦ Ruolo che ricopre: Infermiera e Coordinatrice di Tirocinio presso il Centro Universitario di Ronda

Dott.ssa De Dios Pérez, María Isabel

- ♦ Ruolo che ricopre: Ostetrica presso l'Ospedale Universitario di Saragozza

Dott.ssa Díaz Lozano, Paula

- ♦ Ruolo che ricopre: Ostetrica presso l'Ospedale Universitario di Ceuta

Dott.ssa Gilart Cantizano, Patricia

- ♦ Ruolo che ricopre: Ostetrica in Assistenza Specializzata presso il Campo di Gibilterra e l'Ospedale Quirón Campo di Gibilterra

Dott.ssa Llinás Prieto, Lucía

- ♦ Ruolo che ricopre: Infermiera nell'Assistenza Specialistica a Cadice

Dott. Márquez Díaz, Antonio

- ♦ Ruolo che ricopre: Ostetrico presso l'Ospedale Costa del Sol di Marbella e l'Ospedale Quirón Campo di Gibilterra

Dott. Mérida Téllez, Juanma

- ♦ Ruolo che ricopre: Ostetrica presso l'Ospedale Costa del Sol di Marbella

Dott.ssa Mérida Yáñez, Beatriz

- ♦ Ruolo che ricopre: Ostetrica in Assistenza Primaria dell'Estremadura

Dott. Muñoz Vela, Francisco Javier

- ♦ Ruolo che ricopre: Ostetrico di Assistenza Specialistica presso l'Ospedale Materno-Infantile di Malaga

Dott.ssa Palomo Gómez, Rocío

- ♦ Ruolo che ricopre: Ostetrica in Assistenza Specializzata a Ceuta

Dott.ssa Revidiego Pérez, María Dolores

- ♦ Ruolo che ricopre: Ostetrica in Assistenza Specialistica presso il Campo di Gibilterra e l'Ospedale Quirón Campo di Gibilterra

Dott.ssa Rivero Gutiérrez, Carmen

- ♦ Ruolo che ricopre: Ostetrica in Assistenza Specializzata a Ceuta

Dott. Rodríguez Díaz, David

- ♦ Ruolo che ricopre: Infermiere presso l'Ospedale Universitario Nuestra Señora de Candelaria

Dott. Vázquez Lara, Francisco José

- ♦ Ruolo che ricopre: Laurea in Scienze Biologiche

Dott.ssa Vázquez Lara, María Dolores

- ♦ Ruolo che ricopre: Infermiera in Assistenza Primaria nel Campo di Gibilterra

04

Struttura e contenuti

La struttura dei contenuti è stata progettata da un team di professionisti consapevoli delle implicazioni delle più alte esigenze accademiche nella pratica quotidiana dell'ostetricia, consci della rilevanza dell'attuale specializzazione per essere in grado di agire per le pazienti con problemi ginecologici e impegnati in un insegnamento di qualità utilizzando le nuove tecnologie educative.



“

*Un'esperienza di qualificazione unica,
fondamentale e decisiva per potenziare
il tuo sviluppo professionale”*

Modulo 1. Anatomia e fisiologia del sistema riproduttivo umano

- 1.1. Anatomia dell'apparato genitale femminile e maschile
 - 1.1.1. Descrizione femminile
 - 1.1.2. Descrizione maschile
- 1.2. Istologia degli organi genitali e del seno
 - 1.2.1. Descrizione istologica
- 1.3. Introduzione alle basi cellulari e genetiche della gametogenesi femminile
 - 1.3.1. Descrizione cellulare e genetica
- 1.4. Basi dell'endocrinologia riproduttiva
 - 1.4.1. Il processo ormonale riproduttivo
- 1.5. Acquisizione del sesso
 - 1.5.1. Differenziazione sessuale
- 1.6. Fisiologia femminile
 - 1.6.1. Ciclo ovarico
 - 1.6.2. Ciclo uterino
 - 1.6.3. Ciclo e fisiologia della vagina e della vulva
- 1.7. Fisiologia maschile
 - 1.7.1. Testicoli e gametogenesi
 - 1.7.2. Regolazione funzionale del testicolo
 - 1.7.3. Ghiandole sessuali accessorie maschili
 - 1.7.4. Eiaculazione precoce. L'eiaculato e la sua composizione
- 1.8. Regolazione neuroormonale della funzione riproduttiva. L'asse diencefalo-ipofisi-gonadi
 - 1.8.1. Processo di regolazione ormonale
 - 1.8.2. Feedback
- 1.9. Pubertà
 - 1.9.1. Concetto
 - 1.9.2. Differenziazione
- 1.10. Fisiologia del climaterio
 - 1.10.1. Cronologia
 - 1.10.2. Fenomenologia
 - 1.10.3. Meccanismo





- 1.11. Sessualità umana
 - 1.11.1. Fisiologia sessuale: aspetti neuroendocrini e psicologici
- 1.12. Sintomi delle ginecopatie, sintomi mestruali
 - 1.12.1. Terminologia e considerazioni generali
 - 1.12.2. Il flusso di scarico generale e i suoi trattamenti
- 1.13. Esami complementari ginecologici
 - 1.13.1. Citologia del collo dell'utero
 - 1.13.2. Speculosopia
 - 1.13.3. Esame vaginale manuale
 - 1.13.4. Tampone vaginale
 - 1.13.5. Colposcopia
 - 1.13.6. Isteroscopia

Modulo 2. Assistenza Ostetrica alle Donne con Problemi Ginecologici

- 2.1. Dolore di origine pelvico
 - 2.1.2. Sindrome premestruale, endometriosi e altre ancora
 - 2.1.3. Assistenza infermieristica
- 2.2. Malformazioni del sistema genitale
 - 2.2.1. Malformazioni della vulva
 - 2.2.2. Malformazioni della vagina
 - 2.2.3. Malformazioni del collo dell'utero
 - 2.2.4. Malformazioni dell'utero
 - 2.2.5. Malformazioni ovariche
 - 2.2.6. Malformazioni degli organi urinari inferiori. Fistole urogenitali
 - 2.2.7. Mutilazione genitale femminile
 - 2.2.8. Malformazioni del seno
- 2.3. Tumori benigni
 - 2.3.1. Tumori benigni della vulva
 - 2.3.2. Tumori benigni della vagina
 - 2.3.3. Tumori benigni dell'ovaio

- 2.4. Patologia ginecologica benigna
 - 2.4.1. Patologia benigna del collo dell'utero
 - 2.4.2. Patologia benigna del corpo uterino e dell'endometrio
 - 2.4.3. Patologia benigna delle tube di Falloppio
- 2.5. Alterazioni della statica genitale
 - 2.5.1. Prolasso uterino
 - 2.5.2. Cistocele
 - 2.5.3. Rettocele
 - 2.5.4. Enterocele
- 2.6. Lacerazioni vulvovaginali e perineali e fistole rettovaginali
- 2.7. Patologia vulvo-vaginale
 - 2.7.1. Vulvovaginite
 - 2.7.2. Bartolinite
 - 2.7.3. Lichen sclerosus
 - 2.7.4. Malattia di Paget
 - 2.7.5. Cancro vulvare e vaginale
- 2.8. Patologia della colonna cervicale
 - 2.8.1. Cervicite
 - 2.8.2. Polipi
 - 2.8.3. Tumore cervicale
- 2.9. Patologia uterina
 - 2.9.1. Mioma uterino
 - 2.9.2. Cancro dell'endometrio
- 2.10. Patologia annessiale
 - 2.10.1. Malattia Infiammatoria Pelvica (PID)
 - 2.10.2. Sindrome dell'Ovaio Policistico (SOP)
 - 2.10.3. Endometriosi
 - 2.10.4. Carcinoma ovarico

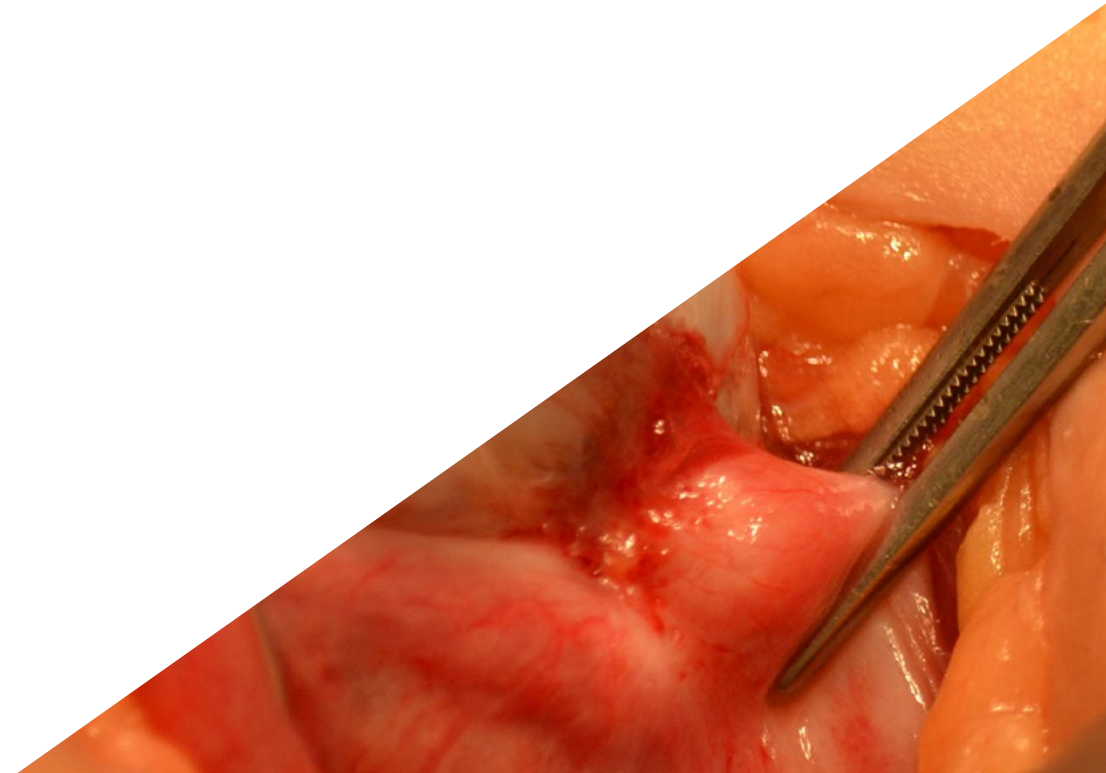


Modulo 3. Patologia mammaria per ostetriche

- 3.1. Esame clinico e strumentale in patologia mammaria
 - 3.1.1. Vari metodi esplorativi
 - 3.1.2. Tipi di metodi diagnostici
- 3.2. Patologia benigna del seno
 - 3.2.1. Anomalie
 - 3.2.2. Disturbi funzionali
 - 3.2.3. Mastodinia
 - 3.2.4. Processi infiammatori
 - 3.2.5. Patologia tumorale benigna
- 3.3. Tumore al seno
 - 3.3.1. Epidemiologia e fattori di rischio
 - 3.3.2. Prevenzione primaria. Diagnosi precoce. Lesioni non palpabili
 - 3.3.3. Aspetti clinici e sviluppo
 - 3.3.4. Classificazione TNM
 - 3.3.5. Biologia del carcinoma mammario (marcatori)
- 3.4. Trattamenti per il cancro al seno
 - 3.4.1. Tipo di trattamento
 - 3.4.2. Assistenza infermieristica
- 3.5. Monitoraggio e gestione delle pazienti affette da cancro al seno
 - 3.5.1. Controllo assistenziale
 - 3.5.2. Educazione sanitaria

“

Cogli l'opportunità e vieni a conoscere gli ultimi sviluppi del settore per applicarli alla tua pratica quotidiana”



05

Metodologia

Questo programma ti offre un modo differente di imparare. La nostra metodologia si sviluppa in una modalità di apprendimento ciclico: **il Relearning.**

Questo sistema di insegnamento viene applicato nelle più prestigiose facoltà di medicina del mondo ed è considerato uno dei più efficaci da importanti pubblicazioni come **il New England Journal of Medicine.**



“

Scopri il Relearning, un sistema che abbandona l'apprendimento lineare convenzionale, per guidarti attraverso dei sistemi di insegnamento ciclici: una modalità di apprendimento che ha dimostrato la sua enorme efficacia, soprattutto nelle materie che richiedono la memorizzazione”

In TECH Nursing School applichiamo il Metodo Casistico

In una data situazione concreta, cosa dovrebbe fare un professionista? Durante il programma affronterai molteplici casi clinici simulati ma basati su pazienti reali, per risolvere i quali dovrai indagare, stabilire ipotesi e infine fornire una soluzione. Esistono molteplici prove scientifiche sull'efficacia del metodo. I professionisti imparano meglio, in modo più veloce e sostenibile nel tempo.

Con TECH l'infermiere sperimenta un modo di imparare che sta scuotendo le fondamenta delle università tradizionali di tutto il mondo.



Secondo il dottor Gervas, il caso clinico è una presentazione con osservazioni del paziente, o di un gruppo di pazienti, che diventa un "caso", un esempio o un modello che illustra qualche componente clinica particolare, sia per il suo potenziale didattico che per la sua singolarità o rarità. È essenziale che il caso sia radicato nella vita professionale attuale, cercando di ricreare le condizioni reali nella pratica professionale infermieristica.

“

Sapevi che questo metodo è stato sviluppato ad Harvard nel 1912 per gli studenti di Diritto? Il metodo casistico consisteva nel presentare agli studenti situazioni reali complesse per far prendere loro decisioni e giustificare come risolverle. Nel 1924 fu stabilito come metodo di insegnamento standard ad Harvard”

L'efficacia del metodo è giustificata da quattro risultati chiave:

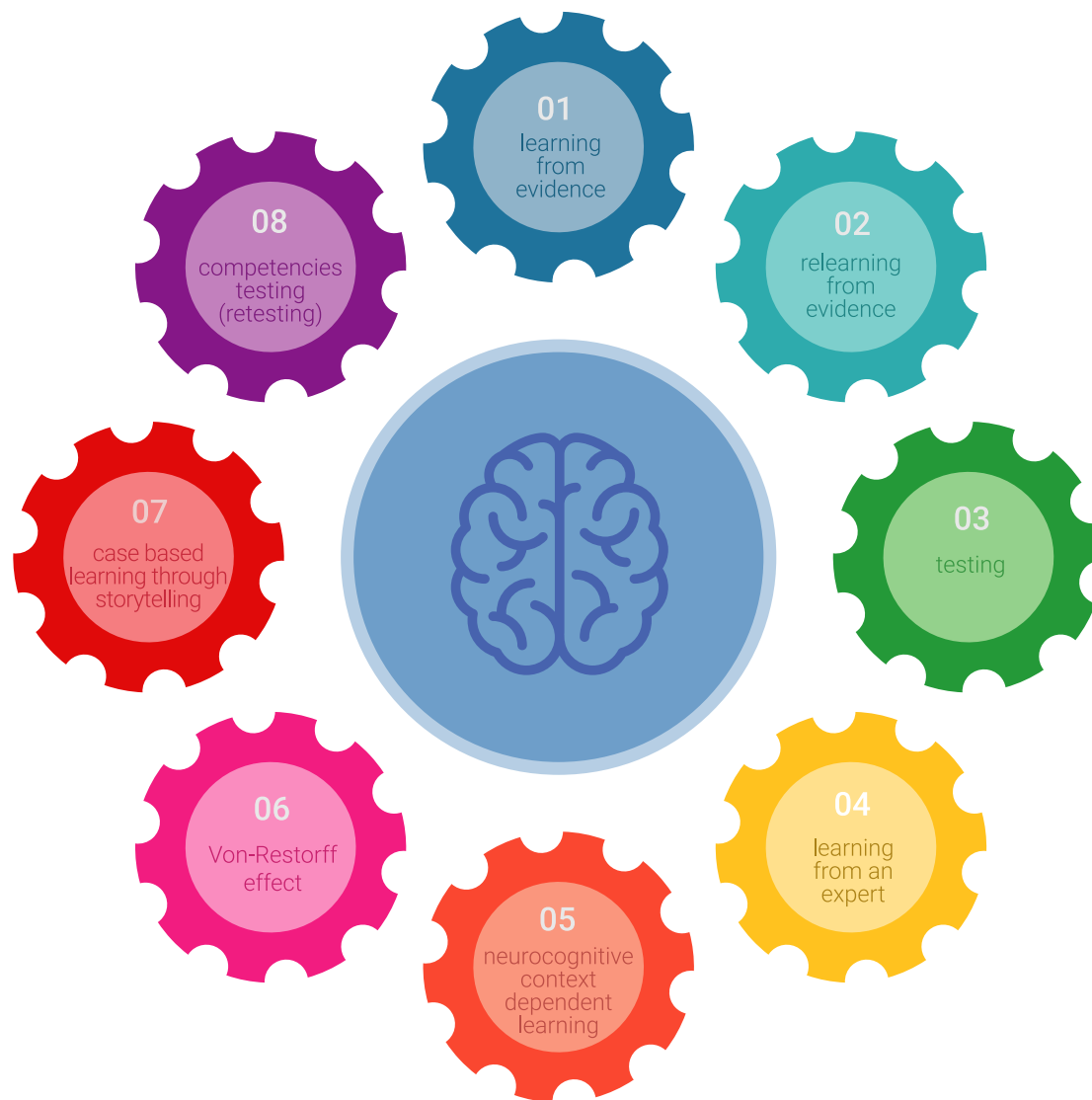
1. Gli studenti che seguono questo metodo non solo raggiungono l'assimilazione dei concetti, ma sviluppano anche la loro capacità mentale, attraverso esercizi che valutano situazioni reali e l'applicazione delle conoscenze.
2. L'apprendimento è solidamente incorporato nelle abilità pratiche che permettono al professionista in infermieristica di integrare al meglio le sue conoscenze in ambito ospedaliero o in assistenza primaria.
3. L'approccio a situazioni nate dalla realtà rende più facile ed efficace l'assimilazione delle idee e dei concetti.
4. La sensazione di efficienza degli sforzi compiuti diventa uno stimolo molto importante per gli studenti e si traduce in un maggiore interesse per l'apprendimento e in un aumento del tempo dedicato al corso.



Metodologia Relearning

TECH coniuga efficacemente la metodologia del Caso di Studio con un sistema di apprendimento 100% online basato sulla ripetizione, che combina 8 diversi elementi didattici in ogni lezione.

Potenziamo il Caso di Studio con il miglior metodo di insegnamento 100% online: il Relearning.



L'infermiere imparerà mediante casi reali e la risoluzione di situazioni complesse in contesti di apprendimento simulati. Queste simulazioni sono sviluppate utilizzando software all'avanguardia per facilitare un apprendimento coinvolgente.

All'avanguardia della pedagogia mondiale, il metodo Relearning è riuscito a migliorare i livelli di soddisfazione generale dei professionisti che completano i propri studi, rispetto agli indicatori di qualità della migliore università online del mondo (Columbia University).

Mediante questa metodologia abbiamo formato più di 175.000 infermieri con un successo senza precedenti in tutte le specializzazioni indipendentemente dal carico pratico. La nostra metodologia pedagogica è stata sviluppata in un contesto molto esigente, con un corpo di studenti universitari di alto profilo socio-economico e un'età media di 43,5 anni.

Il Relearning ti permetterà di apprendere con meno sforzo e più performance, impegnandoti maggiormente nella tua specializzazione, sviluppando uno spirito critico, difendendo gli argomenti e contrastando le opinioni: un'equazione che punta direttamente al successo.

Nel nostro programma, l'apprendimento non è un processo lineare, ma avviene in una spirale (impariamo, disimpariamo, dimentichiamo e re-impariamo). Pertanto, combiniamo ciascuno di questi elementi in modo concentrico.

Il punteggio complessivo del sistema di apprendimento di TECH è 8.01, secondo i più alti standard internazionali.



Questo programma offre i migliori materiali didattici, preparati appositamente per i professionisti:



Materiali di studio

Tutti i contenuti didattici sono creati da specialisti che insegneranno nel programma universitario, appositamente per esso, in modo che lo sviluppo didattico sia realmente specifico e concreto.

Questi contenuti sono poi applicati al formato audiovisivo che supporterà la modalità di lavoro online di TECH. Tutto questo, con le ultime tecniche che offrono componenti di alta qualità in ognuno dei materiali che vengono messi a disposizione dello studente.



Tecniche e procedure di infermieristica in video

TECH aggiorna lo studente sulle ultime tecniche, progressi educativi e all'avanguardia delle tecniche infermieristiche attuali. Il tutto in prima persona, con il massimo rigore, spiegato e dettagliato affinché tu lo possa assimilare e comprendere. E la cosa migliore è che puoi guardarli tutte le volte che vuoi.



Riepiloghi interattivi

Il team di TECH presenta i contenuti in modo accattivante e dinamico in pillole multimediali che includono audio, video, immagini, diagrammi e mappe concettuali per consolidare la conoscenza.

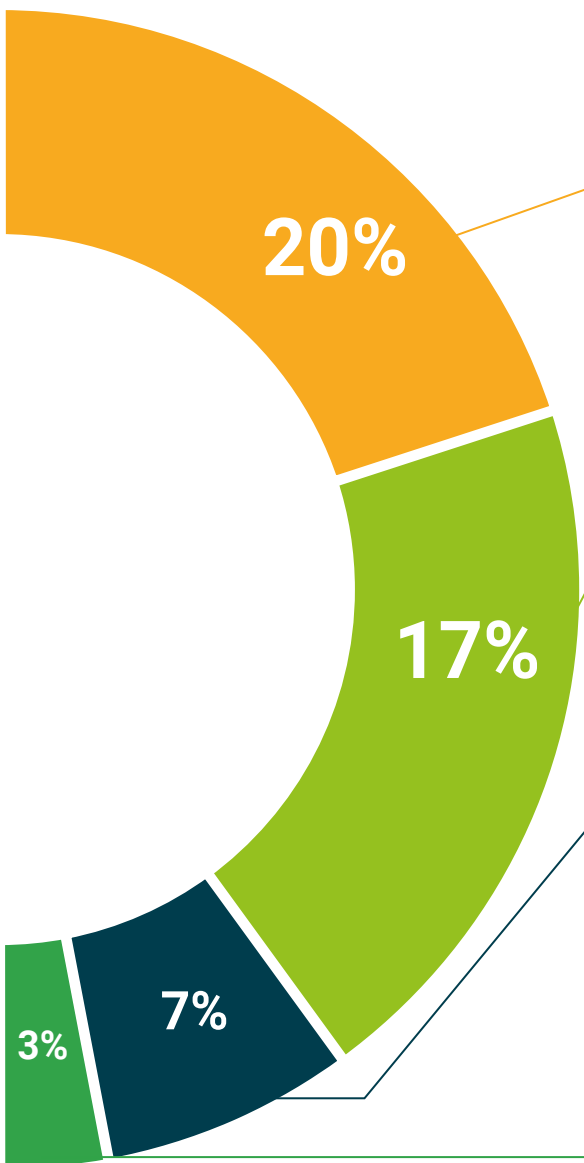
Questo esclusivo sistema di specializzazione per la presentazione di contenuti multimediali è stato premiato da Microsoft come "Caso di successo in Europa".



Lecture complementari

Articoli recenti, documenti di consenso e linee guida internazionali, tra gli altri. Nella biblioteca virtuale di TECH potrai accedere a tutto il materiale necessario per completare la tua specializzazione.





Analisi di casi elaborati e condotti da esperti

Un apprendimento efficace deve necessariamente essere contestuale. Per questa ragione, TECH ti presenta il trattamento di alcuni casi reali in cui l'esperto ti guiderà attraverso lo sviluppo dell'attenzione e della risoluzione di diverse situazioni: un modo chiaro e diretto per raggiungere il massimo grado di comprensione.



Testing & Retesting

Valutiamo e rivalutiamo periodicamente le tue conoscenze durante tutto il programma con attività ed esercizi di valutazione e autovalutazione, affinché tu possa verificare come raggiungi progressivamente i tuoi obiettivi.



Master class

Esistono evidenze scientifiche sull'utilità dell'osservazione di esperti terzi. Imparare da un esperto rafforza la conoscenza e la memoria, costruisce la fiducia nelle nostre future decisioni difficili.



Guide di consultazione veloce

TECH ti offre i contenuti più rilevanti del corso in formato schede o guide di consultazione veloce. Un modo sintetico, pratico ed efficace per aiutare lo studente a progredire nel suo apprendimento.



06 Titolo

L'Esperto Universitario in Assistenza Ostetrica alle Donne con Problemi Ginecologici garantisce, oltre alla preparazione più rigorosa e aggiornata, il conseguimento di una qualifica di Esperto Universitario rilasciata da TECH Università Tecnologica.



“

Porta a termine questo programma e ricevi la tua qualifica universitaria senza spostamenti o fastidiose formalità”

Questo **Esperto Universitario in Assistenza Ostetrica alle Donne con Problemi Ginecologici** possiede il programma scientifico più completo e aggiornato del mercato.

Dopo aver superato la valutazione, lo studente riceverà mediante lettera certificata* con ricevuta di ritorno, la sua corrispondente qualifica di **Esperto Universitario** rilasciata da **TECH Università Tecnologica**.

Il titolo rilasciato da **TECH Università Tecnologica** esprime la qualifica ottenuta nell'Esperto Universitario, e riunisce tutti i requisiti comunemente richiesti da borse di lavoro, concorsi e commissioni di valutazione di carriere professionali.

Titolo: **Esperto Universitario in Assistenza Ostetrica alle Donne con Problemi Ginecologici**

N° Ore Ufficiali: **500 o.**



*Apostille dell'Aia. Se lo studente dovesse richiedere che il suo diploma cartaceo sia provvisto di Apostille dell'Aia, TECH EDUCATION effettuerà le gestioni opportune per ottenerla pagando un costo aggiuntivo.

futuro
salute fiducia persone
educazione informazione tutor
garanzia accreditamento insegnamento
istituzioni tecnologia apprendimento
comunità impegno
attenzione personalizzata
conoscenza presente qualità
formazione online
sviluppo istituzioni
classe virtuale

tech università
tecnologica

Esperto Universitario
Assistenza Ostetrica alle Donne
con Problemi Ginecologici

- » Modalità: online
- » Durata: 6 mesi
- » Titolo: TECH Università Tecnologica
- » Dedizione: 16 ore/settimana
- » Orario: a scelta
- » Esami: online

Esperto Universitario

Assistenza Ostetrica alle Donne
con Problemi Ginecologici

