

Esperto Universitario

Assistenza Infermieristica
alle Donne con Patologie
Oncologiche Ginecologiche





Esperto Universitario Assistenza Infermieristica alle Donne con Patologie Oncologiche Ginecologiche

- » Modalità: online
- » Durata: 6 mesi
- » Titolo: TECH Università Tecnologica
- » Dedizione: 16 ore/settimana
- » Orario: a scelta
- » Esami: online

Accesso al sito web: www.techitute.com/it/infermieristica/specializzazione/specializzazione-assistenza-infermieristica-donne-patologie-oncologiche-ginecologiche

Indice

01

Presentazione

pag. 4

02

Obiettivi

pag. 8

03

Direzione del corso

pag. 12

04

Struttura e contenuti

pag. 18

05

Metodologia

pag. 22

06

Titolo

pag. 30

01

Presentazione

La branca dell'Infermieristica Ginecologica è un'area specifica di assistenza che studia gli aspetti legati al ciclo di vita della donna e tutto ciò che riguarda i suoi aspetti fisiologici e patologici.

La Società Spagnola di Ginecologia e Ostetricia (SEGO) ritiene che l'assistenza alle donne con patologie ginecologiche richieda conoscenze e attenzioni specifiche. È il risultato di molteplici cure e attenzioni fornite con generosità e professionalità da diverse categorie di professionisti. Pertanto, richiede l'acquisizione di conoscenze particolari, diverse da quelle necessarie per il resto della popolazione, e quindi anche professionisti preparati in queste aree specifiche.





“

Questo Esperto Universitario in Assistenza Infermieristica alle Donne con Patologie Oncologiche Ginecologiche possiede il programma scientifico più completo e aggiornato del mercato”

L'obiettivo generale di questo programma è quello di fornire ai professionisti del settore infermieristico competenze per rispondere ai bisogni di salute delle donne con rigore scientifico e conforme i più alti standard professionali.

Questo programma risponde alle svariate esigenze dei professionisti dell'assistenza infermieristica in ambito ospedaliero, sia di chi è stato assunto di recente, sia di coloro che prestano i loro servizi professionali da tempo e che hanno bisogno di un aggiornamento costante in quest'area specifica della loro pratica professionale.

Lo scopo è quello di rispondere alla crescente necessità di affrontare le nuove sfide poste da una società che cambia ed è sempre più esigente, rendendoci consapevoli dell'importanza di incorporare nuovi valori, nuovi sistemi di lavoro e nuove aree di azione nella nostra professione. Una necessità sociale per le donne che richiedono un'attenzione specializzata e specifica nel campo della ginecologia.



Aggiorna le tue conoscenze grazie all'Esperto Universitario in Assistenza Infermieristica alle Donne con Patologie Oncologiche Ginecologiche con un approccio pratico e adeguato alle tue esigenze"

Questo **Esperto Universitario in Assistenza Infermieristica alle Donne con Patologie Oncologiche Ginecologiche** possiede il programma scientifico più completo e aggiornato del mercato. Le caratteristiche principali del programma sono:

- ♦ Sviluppo di casi clinici studiati da esperti nelle diverse aree di conoscenza. Contenuti grafici, schematici ed eminentemente pratici che forniscono informazioni scientifiche e pratiche sulle discipline essenziali per l'esercizio della professione
- ♦ Ultime novità in materia di Assistenza Infermieristica alle Donne con Patologie Oncologiche Ginecologiche
- ♦ Sistema di apprendimento interattivo basato su algoritmi per il processo decisionale su scenari clinici
- ♦ Speciale enfasi sull'infermieristica basata su evidenze e metodologie di ricerca in materia di Assistenza Infermieristica alle Donne con Patologie Oncologiche Ginecologiche
- ♦ Lezioni teoriche, domande all'esperto, forum di discussione su questioni controverse e lavoro di riflessione individuale
- ♦ Contenuti disponibili da qualsiasi dispositivo fisso o mobile dotato di connessione a internet

“

Questo Esperto Universitario può essere il miglior investimento che tu possa fare nella scelta di un programma di aggiornamento per due motivi: oltre a rinnovare le tue conoscenze in materia di Assistenza Infermieristica alle Donne con Patologie Oncologiche Ginecologiche, otterrai una qualifica rilasciata da TECH Università Tecnologica”

Il personale docente del programma comprende rinomati professionisti nell'ambito dell'Infermieristica Ginecologica, nonché esperti appartenenti a società e università prestigiose, che forniscono agli studenti le competenze necessarie a intraprendere un percorso di studio eccellente.

I contenuti multimediali, sviluppati in base alle ultime tecnologie educative, forniranno al professionista un apprendimento coinvolgente e localizzato, ovvero inserito in un contesto reale.

La creazione di questo programma è incentrata sull'Apprendimento Basato su Problemi, mediante il quale lo specialista deve cercare di risolvere le diverse situazioni che gli si presentano durante il corso. Lo studente potrà usufruire di un innovativo sistema di video interattivi creati da rinomati esperti nell'ambito dell'Oncologia Ginecologica.

Acquisisci sicurezza nel processo decisionale aggiornando le tue conoscenze grazie a questo Esperto Universitario in Assistenza Infermieristica alle Donne con Patologie Oncologiche Ginecologiche.

Non perdere l'opportunità di aggiornarti in materia di Assistenza Infermieristica alle Donne con Patologie Oncologiche Ginecologiche per poter così fornire migliori cure alle tue pazienti.



02 Obiettivi

L'obiettivo principale del programma è lo sviluppo dell'apprendimento teorico e pratico, affinché i professionisti dell'Infermieristica possano padroneggiare in modo pratico e rigoroso lo studio in materia di Assistenza Infermieristica alle Donne con Patologie Oncologiche Ginecologiche.





“

Questo programma di aggiornamento fornirà un senso di sicurezza nello svolgimento della tua pratica infermieristica e ti aiuterà a crescere personalmente e professionalmente”



Obiettivi generali

- ◆ Acquisire conoscenze specifiche sulle cure ginecologiche
- ◆ Promuovere strategie di lavoro basate su un approccio olistico al paziente come modello di riferimento per raggiungere l'eccellenza nelle cure
- ◆ Favorire l'acquisizione di abilità e destrezze tecniche mediante un sistema audiovisivo potente, e possibilità di sviluppo tramite una preparazione specifica
- ◆ Incoraggiare lo stimolo professionale mediante la specializzazione continua e la ricerca

“

Cogli l'opportunità e rimani aggiornato sulle ultime novità riguardanti l'Assistenza Infermieristica alle Donne con Patologie Oncologiche Ginecologiche”





Obiettivi specifici

Modulo 1. Anatomia e fisiologia del sistema riproduttivo umano

- ♦ Imparare le basi e i principi dell'anatomia e della fisiologia dell'apparato sessuale maschile e femminile
- ♦ Conoscere l'endocrinologia riproduttiva
- ♦ Conoscere lo sviluppo della differenziazione del sesso
- ♦ Acquisire conoscenza del ciclo ovarico e uterino
- ♦ Comprendere la fisiologia maschile
- ♦ Comprendere la regolazione neuro-ormonale della funzione riproduttiva
- ♦ Aggiornare le conoscenze sulla pubertà
- ♦ Comprendere il processo fisiologico del periodo climaterico
- ♦ Promuovere la fisiologia della sessualità

Modulo 2. Assistenza alle donne con problemi oncologici ginecologici

- ♦ Descrivere i vari test diagnostici per la diagnosi del cancro ginecologico
- ♦ Esaminare la patologia dei tumori vulvari e vaginali
- ♦ Identificare la patologia benigna del tumore cervicale
- ♦ Comprendere la neoplasia intraepiteliale cervicale
- ♦ Conoscere il cancro invasivo del collo dell'utero
- ♦ Comprendere le lesioni endometriali premaligne
- ♦ Comprendere il carcinoma del corpo uterino
- ♦ Conoscere la patologia del tumore ovarico
- ♦ Associare i vari marcatori tumorali
- ♦ Acquisire la conoscenza degli aspetti psicologici del cancro ginecologico e dell'assistenza infermieristica
- ♦ Evidenziare aspetti delle cure palliative e della gestione del dolore

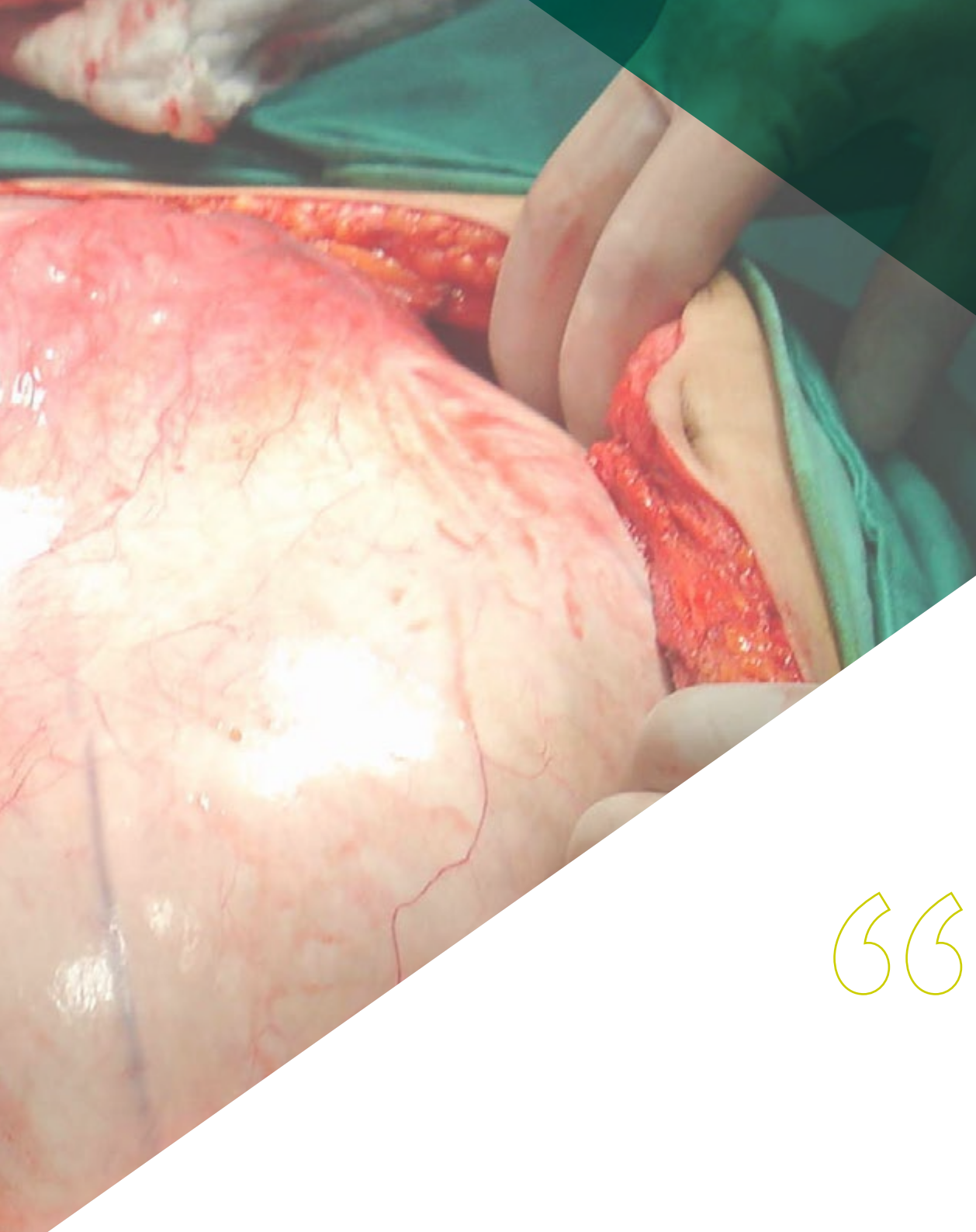


03

Direzione del corso

Il personale docente del programma comprende professionisti di spicco del settore sanitario, specializzati nel campo dell'Infermieristica ginecologica, che forniscono agli studenti le competenze necessarie a intraprendere un percorso di studi eccellente. Partecipano inoltre alla sua creazione ed elaborazione specialisti rinomati, membri di prestigiose società scientifiche nazionali e internazionali.





“

Impara dai migliori professionisti gli ultimi progressi in materia di Assistenza Infermieristica alle Donne con Patologie Oncologiche Ginecologiche”

Direzione



Dott. Rodríguez Díaz, Luciano

- Infermiere specializzato in Ostetricia e Ginecologia (Ostetrica)
- Professore Ordinario presso il Centro Universitario di Infermieristica di Ronda
- Docente dell'Unità Didattica di Ostetricia di Ceuta
- Membro del Gruppo Emergenze Ostetrico-Ginecologiche della SEEUE
- Responsabile della Salute Perinatale: Salute Sessuale Riproduttiva e Parto Normale di Ingesa
- Membro della Commissione Clinica per la Ricerca e la Formazione Continua dell'Ospedale Universitario di Ceuta
- Membro titolare dell'Istituto di Estudios Ceuties
- Membro del comitato editoriale dell'*European Journal of Health Research*
- Dottorato presso l'Università di Granada
- Laurea in Infermieristica
- Dottorato presso l'Università di Granada (PhD)



Dott.ssa Vázquez Lara, Juana María

- ♦ Infermiera specializzata in Ostetricia e Ginecologia (Ostetrica)
- ♦ Ostetrica nell'area sanitaria di Ceuta
- ♦ Responsabile degli Studi dell'Unità Didattica di Ostetricia di Ceuta
- ♦ Docente dell'Unità Didattica di Ostetricia di Ceuta
- ♦ Coordinatrice del gruppo emergenze ostetriche e ginecologiche della SEEUE
- ♦ Dottorato presso l'Università di Granada
- ♦ Laurea in Infermieristica

Personale docente

Dott.ssa Amor Besada, Noelia

- ♦ Ostetrica presso il Servizio Sanitario della Galizia

Dott.ssa Andrés Núñez, Carmen Patricia

- ♦ Laurea in Medicina e Chirurgia
- ♦ Specialista in Ostetricia e Ginecologia presso l'Ospedale Universitario di Ceuta

Dott.ssa Carrasco Racero, María Mercedes

- ♦ Laurea in Infermieristica
- ♦ Infermiera e Coordinatrice di Tirocinio presso il Centro Universitario di Ronda

Dott.ssa De Dios Pérez, María Isabel

- ♦ Laurea in Infermieristica
- ♦ Ostetrica presso l'Ospedale Universitario di Saragozza

Dott.ssa Díaz Lozano, Paula

- ♦ Laureain Infermieristica
- ♦ Ostetrica presso l'Ospedale Universitario di Ceuta

Dott.ssa Gilart Cantizano, Patricia

- ♦ Laureain Infermieristica
- ♦ Ostetrica in Attenzione Specializzata presso il Campo di Gibilterra e l'Ospedale Quirón Campo di Gibilterra

Dott.ssa Llinás Prieto, Lucía

- ♦ Laureain Infermieristica
- ♦ Infermiera di Assistenza Specialistica a Cadice

Dott. Márquez Díaz, Antonio

- ♦ Laurea in Infermieristica
- ♦ Ostetrico presso l'Ospedale Costa del Sol di Marbella e l'Ospedale Quirón Campo di Gibilterra

Dott.ssa Mérida Téllez, Juan Manuel

- ♦ Laurea in Infermieristica
- ♦ Ostetrica presso l'Ospedale Costa del Sol di Marbella

Dott.ssa Mérida Yáñez, Beatriz

- ♦ Infermieristica Specialista in Ginecologia e Ostetricia
- ♦ Ostetrica del Servizio sanitario andaluso
- ♦ Ostetrica presso l'Ospedale Vithas
- ♦ Ostetrica del Servizio sanitario di Murcia
- ♦ Docente
- ♦ Membro del comitato scientifico del Primo Congresso Internazionale sulla Ricerca e l'Innovazione in Infermieristica e Fisioterapia di Ceuta e Melilla.
- ♦ Membro del Comitato scientifico. Rivista Nazionale Sanitaria
- ♦ Dottorato in Scienze della Salute
- ♦ Laurea in Infermieristica

Dott. Muñoz Vela, Francisco Javier

- ♦ Laurea in Infermieristica
- ♦ Ostetrico in Assistenza Specialistica presso l'Ospedale Materno-Infantile di Malaga



Dott.ssa Palomo Gómez, Rocío

- ◆ Laurea in Infermieristica
- ◆ Ostetrica in Assistenza Specialistica a Ceuta

Dott.ssa Revidiego Pérez, María Dolores

- ◆ Laurea in Infermieristica
- ◆ Ostetrica di Assistenza Specializzata presso il Campo di Gibilterra e l'Ospedale Quirón Campo di Gibilterra

Dott.ssa Rivero Gutiérrez, Carmen

- ◆ Laurea in Infermieristica
- ◆ Ostetrica in Assistenza Specialistica a Ceuta

Dott. Rodríguez Díaz, David

- ◆ Laurea in Infermieristica
- ◆ Infermiere presso l'Ospedale Universitario Nuestra Señora de Candelaria

Dott. Vázquez Lara, Francisco José

- ◆ Laurea in Scienze Biologiche

Dott.ssa Vázquez Lara, María Dolores

- ◆ Laurea in Infermieristica
- ◆ Infermiera in Assistenza Primaria a Campo di Gibilterra

04

Struttura e contenuti

La struttura dei contenuti è stata progettata da un team di professionisti che conoscono le implicazioni della specializzazione nella pratica quotidiana in infermieristica, consapevoli della rilevanza della preparazione attuale per intervenire sui pazienti con Problemi Ginecologici, e impegnati in un insegnamento di qualità utilizzando le nuove tecnologie educative.





“

Questo Esperto Universitario in Assistenza Infermieristica alle Donne con Patologie Oncologiche Ginecologiche possiede il programma scientifico più completo e aggiornato del mercato”

Modulo 1. Anatomia e fisiologia dell'apparato riproduttivo umano

- 1.1. Anatomia e fisiologia dell'apparato genitale femminile
 - 1.1.1. Descrizione femminile
 - 1.1.2. Descrizione maschile
- 1.2. Istologia degli organi genitali e del seno
 - 1.2.1. Descrizione istologica
- 1.3. Gametogenesi
 - 1.3.1. Descrizione cellulare e genetica
- 1.4. Basi dell'endocrinologia riproduttiva
 - 1.4.1. Il processo ormonale riproduttivo
- 1.5. Fisiologia femminile
 - 1.5.1. Differenziazione sessuale
- 1.6. Anatomofisiologia del sistema genitale maschile
 - 1.6.1. Ciclo ovarico
 - 1.6.2. Ciclo uterino
 - 1.6.3. Ciclo e fisiologia della vagina e della vulva
- 1.7. Regolazione neuroormonale della funzione riproduttiva. L'asse diencefalo-ipofisi-gonadi
 - 1.7.1. Processo di regolazione ormonale
 - 1.7.2. Feedback
- 1.8. Pubertà
 - 1.8.1. Concetto
 - 1.8.2. Differenziazione
- 1.9. Fisiologia del climaterio
 - 1.9.1. Cronologia
 - 1.9.2. Fenomenologia
 - 1.9.3. Meccanismo
- 1.10. Sessualità umana
 - 1.10.1. Fisiologia sessuale: aspetti neuroendocrini e psicologici
- 1.11. Sintomi delle ginecopatìe, sintomi mestruali:
 - 1.11.1. Terminologia e considerazioni generali
 - 1.11.2. Il flusso di scarico generale e i suoi trattamenti



- 1.12. Esami complementari ginecologici
 - 1.12.1. Citologia del collo dell'utero
 - 1.12.2. Speculosopia
 - 1.12.3. Esame vaginale manuale
 - 1.12.4. Tampone vaginale
 - 1.12.5. Colposcopia
 - 1.12.6. Isteroscopia

Modulo 2. Assistenza alle donne con problemi oncologici ginecologici

- 2.1. Diagnosi precoce del cancro al seno e del cancro ginecologico
 - 2.1.1. Programmi di diagnosi precoce e di screening della popolazione
 - 2.1.2. Screening dei gruppi a rischio
- 2.2. Epidemiologia del cancro al seno e del cancro ginecologico
 - 2.2.1. Analisi e test diagnostici
- 2.3. Cancro al seno e ginecologico
 - 2.3.1. Descrizione
 - 2.3.2. Trattamento
- 2.4. Tumore della vulva
 - 2.4.1. Descrizione
 - 2.4.2. Trattamento
- 2.5. Cancro al collo dell'utero
 - 2.5.1. Descrizione
 - 2.5.2. Trattamento
- 2.6. Cancro dell'endometrio
 - 2.6.1. Descrizione
 - 2.6.2. Trattamento
- 2.7. Sarcoma uterino
 - 2.7.1. Descrizione
 - 2.7.2. Trattamento
- 2.8. Tumore ovarico
 - 2.8.1. Descrizione
 - 2.8.2. Trattamento
- 2.9. Tumore al seno
 - 2.9.1. Descrizione
 - 2.9.2. Trattamento
- 2.10. Aspetti psicologici del cancro ginecologico
 - 2.10.1. Assistenza infermieristica
 - 2.10.2. Cure palliative e trattamento del dolore



*Un'esperienza di specializzazione
unica e decisiva per crescere
a livello professionale"*

05

Metodologia

Questo programma ti offre un modo differente di imparare. La nostra metodologia si sviluppa in una modalità di apprendimento ciclico: *il Relearning*.

Questo sistema di insegnamento viene applicato nelle più prestigiose facoltà di medicina del mondo ed è considerato uno dei più efficaci da importanti pubblicazioni come il *New England Journal of Medicine*.



“

Scopri il Relearning, un sistema che abbandona l'apprendimento lineare convenzionale, per guidarti attraverso dei sistemi di insegnamento ciclici: una modalità di apprendimento che ha dimostrato la sua enorme efficacia, soprattutto nelle materie che richiedono la memorizzazione”

In TECH Nursing School applichiamo il Metodo Casistico

In una data situazione concreta, cosa dovrebbe fare un professionista? Durante il programma affronterai molteplici casi clinici simulati ma basati su pazienti reali, per risolvere i quali dovrai indagare, stabilire ipotesi e infine fornire una soluzione. Esistono molteplici prove scientifiche sull'efficacia del metodo. I professionisti imparano meglio, in modo più veloce e sostenibile nel tempo.

Con TECH l'infermiere sperimenta un modo di imparare che sta scuotendo le fondamenta delle università tradizionali di tutto il mondo.



Secondo il dottor Gervas, il caso clinico è una presentazione con osservazioni del paziente, o di un gruppo di pazienti, che diventa un "caso", un esempio o un modello che illustra qualche componente clinica particolare, sia per il suo potenziale didattico che per la sua singolarità o rarità. È essenziale che il caso sia radicato nella vita professionale attuale, cercando di ricreare le condizioni reali nella pratica professionale infermieristica.

“

Sapevi che questo metodo è stato sviluppato ad Harvard nel 1912 per gli studenti di Diritto? Il metodo casistico consisteva nel presentare agli studenti situazioni reali complesse per far prendere loro decisioni e giustificare come risolverle. Nel 1924 fu stabilito come metodo di insegnamento standard ad Harvard”

L'efficacia del metodo è giustificata da quattro risultati chiave:

1. Gli studenti che seguono questo metodo non solo raggiungono l'assimilazione dei concetti, ma sviluppano anche la loro capacità mentale, attraverso esercizi che valutano situazioni reali e l'applicazione delle conoscenze.
2. L'apprendimento è solidamente incorporato nelle abilità pratiche che permettono al professionista in infermieristica di integrare al meglio le sue conoscenze in ambito ospedaliero o in assistenza primaria.
3. L'approccio a situazioni nate dalla realtà rende più facile ed efficace l'assimilazione delle idee e dei concetti.
4. La sensazione di efficienza degli sforzi compiuti diventa uno stimolo molto importante per gli studenti e si traduce in un maggiore interesse per l'apprendimento e in un aumento del tempo dedicato al corso.



Metodologia Relearning

TECH coniuga efficacemente la metodologia del Caso di Studio con un sistema di apprendimento 100% online basato sulla ripetizione, che combina 8 diversi elementi didattici in ogni lezione.

Potenziamo il Caso di Studio con il miglior metodo di insegnamento 100% online: il Relearning.



L'infermiere imparerà mediante casi reali e la risoluzione di situazioni complesse in contesti di apprendimento simulati. Queste simulazioni sono sviluppate utilizzando software all'avanguardia per facilitare un apprendimento coinvolgente.

All'avanguardia della pedagogia mondiale, il metodo Relearning è riuscito a migliorare i livelli di soddisfazione generale dei professionisti che completano i propri studi, rispetto agli indicatori di qualità della migliore università online del mondo (Columbia University).

Mediante questa metodologia abbiamo formato più di 175.000 infermieri con un successo senza precedenti in tutte le specializzazioni indipendentemente dal carico pratico. La nostra metodologia pedagogica è stata sviluppata in un contesto molto esigente, con un corpo di studenti universitari di alto profilo socio-economico e un'età media di 43,5 anni.

Il Relearning ti permetterà di apprendere con meno sforzo e più performance, impegnandoti maggiormente nella tua specializzazione, sviluppando uno spirito critico, difendendo gli argomenti e contrastando le opinioni: un'equazione che punta direttamente al successo.

Nel nostro programma, l'apprendimento non è un processo lineare, ma avviene in una spirale (impariamo, disimpariamo, dimentichiamo e re-impariamo). Pertanto, combiniamo ciascuno di questi elementi in modo concentrico.

Il punteggio complessivo del sistema di apprendimento di TECH è 8.01, secondo i più alti standard internazionali.



Questo programma offre i migliori materiali didattici, preparati appositamente per i professionisti:



Materiali di studio

Tutti i contenuti didattici sono creati da specialisti che insegneranno nel programma universitario, appositamente per esso, in modo che lo sviluppo didattico sia realmente specifico e concreto.

Questi contenuti sono poi applicati al formato audiovisivo che supporterà la modalità di lavoro online di TECH. Tutto questo, con le ultime tecniche che offrono componenti di alta qualità in ognuno dei materiali che vengono messi a disposizione dello studente.



Tecniche e procedure di infermieristica in video

TECH aggiorna lo studente sulle ultime tecniche, progressi educativi e all'avanguardia delle tecniche infermieristiche attuali. Il tutto in prima persona, con il massimo rigore, spiegato e dettagliato affinché tu lo possa assimilare e comprendere. E la cosa migliore è che puoi guardarli tutte le volte che vuoi.



Riepiloghi interattivi

Il team di TECH presenta i contenuti in modo accattivante e dinamico in pillole multimediali che includono audio, video, immagini, diagrammi e mappe concettuali per consolidare la conoscenza.

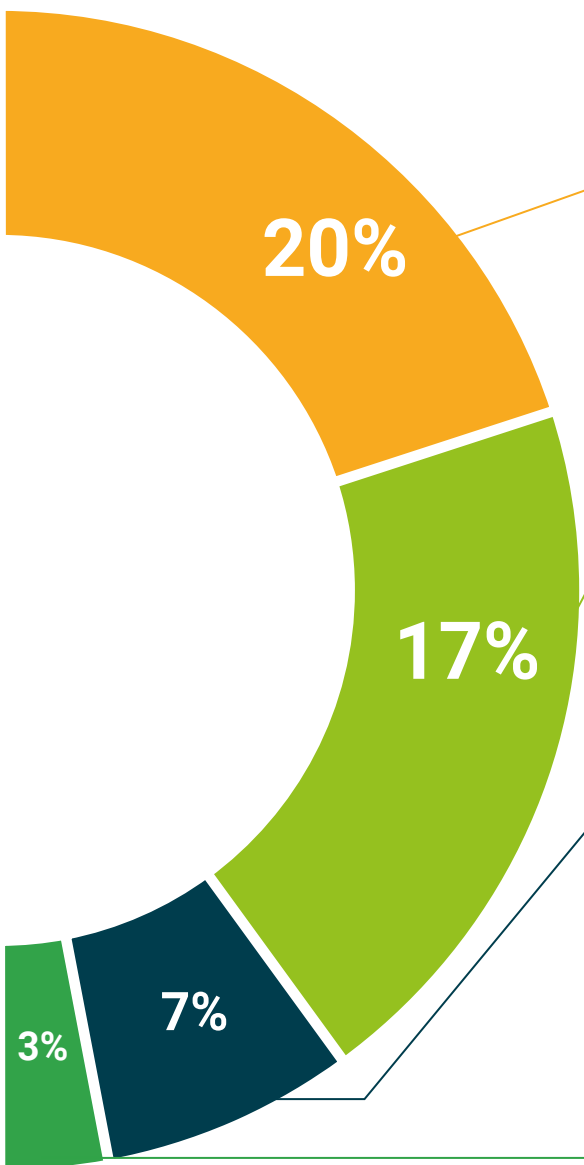
Questo esclusivo sistema di specializzazione per la presentazione di contenuti multimediali è stato premiato da Microsoft come "Caso di successo in Europa".



Letture complementari

Articoli recenti, documenti di consenso e linee guida internazionali, tra gli altri. Nella biblioteca virtuale di TECH potrai accedere a tutto il materiale necessario per completare la tua specializzazione.





Analisi di casi elaborati e condotti da esperti

Un apprendimento efficace deve necessariamente essere contestuale. Per questa ragione, TECH ti presenta il trattamento di alcuni casi reali in cui l'esperto ti guiderà attraverso lo sviluppo dell'attenzione e della risoluzione di diverse situazioni: un modo chiaro e diretto per raggiungere il massimo grado di comprensione.



Testing & Retesting

Valutiamo e rivalutiamo periodicamente le tue conoscenze durante tutto il programma con attività ed esercizi di valutazione e autovalutazione, affinché tu possa verificare come raggiungi progressivamente i tuoi obiettivi.



Master class

Esistono evidenze scientifiche sull'utilità dell'osservazione di esperti terzi. Imparare da un esperto rafforza la conoscenza e la memoria, costruisce la fiducia nelle nostre future decisioni difficili.



Guide di consultazione veloce

TECH ti offre i contenuti più rilevanti del corso in formato schede o guide di consultazione veloce. Un modo sintetico, pratico ed efficace per aiutare lo studente a progredire nel suo apprendimento.



06 Titolo

L'Esperto Universitario in Assistenza Infermieristica alle Donne con Patologie Oncologiche Ginecologiche garantisce, oltre alla preparazione più rigorosa e aggiornata, il conseguimento di una qualifica di Esperto Universitario rilasciata da TECH Università Tecnologica.



“

Porta a termine questo programma e ricevi la tua qualifica universitaria senza spostamenti o fastidiose formalità”

Questo **Esperto Universitario in Assistenza Infermieristica alle Donne con Patologie Oncologiche Ginecologiche** possiede il programma scientifico più completo e aggiornato del mercato.

Dopo aver superato la valutazione, lo studente riceverà mediante lettera certificata* con ricevuta di ritorno, la sua corrispondente qualifica di **Esperto Universitario** rilasciata da **TECH Università Tecnologica**.

Il titolo rilasciato da **TECH Università Tecnologica** esprime la qualifica ottenuta nell'Esperto Universitario, e riunisce tutti i requisiti comunemente richiesti da borse di lavoro, concorsi e commissioni di valutazione di carriere professionali.

Titolo: **Esperto Universitario in Assistenza Infermieristica alle Donne con Patologie Oncologiche Ginecologiche**

Ore Ufficiali: **425 o.**



*Apostille dell'Aia. Se lo studente dovesse richiedere che il suo diploma cartaceo sia provvisto di Apostille dell'Aia, TECH EDUCATION effettuerà le gestioni opportune per ottenerla pagando un costo aggiuntivo.

futuro
salute fiducia persone
educazione informazione tutor
garanzia accreditamento insegnamento
istituzioni tecnologia apprendimento
comunità impegno
attenzione personalizzata innovazione
conoscenza presente
formazione online
sviluppo istituzioni
classe virtuale lingu

tech università
tecnologica

Esperto Universitario
Assistenza Infermieristica
alle Donne con Patologie
Oncologiche Ginecologiche

- » Modalità: online
- » Durata: 6 mesi
- » Titolo: TECH Università Tecnologica
- » Dedizione: 16 ore/settimana
- » Orario: a scelta
- » Esami: online

Esperto Universitario

Assistenza Infermieristica
alle Donne con Patologie
Oncologiche Ginecologiche

