

Esperto Universitario

Aspetti Psicologici,
Educazione e Sessualità
del Paziente Stomizzato
in Infermieristica





Esperto Universitario Aspetti Psicologici, Educazione e Sessualità del Paziente Stomizzato in Infermieristica

- » Modalità: online
- » Durata: 6 mesi
- » Titolo: TECH Università Tecnologica
- » Orario: a tua scelta
- » Esami: online

Accesso al sito web: www.techtute.com/it/infermieristica/specializzazione/specializzazione-aspetti-psicologici-educazione-sessualita-paziente-stomizzato-infermieristica

Indice

01

Presentazione

pag. 4

02

Obiettivi

pag. 8

03

Direzione del corso

pag. 12

04

Struttura e contenuti

pag. 16

05

Metodologia

pag. 20

06

Titolo

pag. 28

01

Presentazione

I pazienti stomizzati vivono cambiamenti nella loro vita, principalmente legati a un'area sociale, come il lavoro, il tempo libero o la sessualità, che potrebbero portare ad un aumento dei sentimenti di insicurezza e paura del rifiuto. Quindi è fondamentale che il paziente riceva un'assistenza integrale, con un approccio multidisciplinare e specializzato delle esigenze del paziente e della sua famiglia, in vista del pieno recupero fisico, emotivo e sociale, che lo conduca verso la sua guarigione. In questo senso, è necessario che il personale infermieristico sia preparato negli aspetti psicologici e fisici che saranno modificati da questa procedura. Una certificazione 100% online che affronterà gli aspetti per fornire al paziente tutte le informazioni di cui ha bisogno nella sua autocura, igiene, alimentazione, ecc., conoscenze che acquisirà dall'inizio.



“

Le chiavi di intervento negli aspetti globali che circondano e determinano la qualità della vita del paziente stomizzato, in un titolo creato specificamente per l'infermiere”

L'igiene, la cura di sé, l'alimentazione, i farmaci e la cura della pelle sono aree fondamentali nella cura del paziente stomizzato. Inoltre, sono state aggiunte altre come la continuità di cura, oltre l'area ospedaliera, e il loro recupero, attraverso il supporto con il paziente esperto, le scuole dei pazienti o la riabilitazione.

In questo caso, l'infermiere assume un ruolo chiave in questo processo di adattamento e riabilitazione, per cui TECH ha creato una soluzione avanzata per tutti quei professionisti che desiderano evolvere nelle loro carriere. Dove si passerà attraverso tutte le fasi emotive che il paziente assume davanti a questo tipo di procedure cliniche, allo scopo di preparare il paziente per questa nuova situazione.

Questo Esperto Universitario avrà un piano di studi molto completo che approfondirà l'educazione e la promozione della salute del paziente, la sua educazione e la sessualità per una migliore qualità di vita. Orientando sempre l'individuo negli aspetti che di solito sono influenzati dalla stomia, il che pone il professionista di fronte alla sfida di assumere argomenti delicati, individuare le sue esigenze e prestare attenzione ai suoi problemi.

Saranno 3 moduli di studio con modalità completamente online, grazie alla quale potrà connettersi da qualsiasi dispositivo con connessione internet e una metodologia avanzata basata sul Relearning. Questo velocizza notevolmente il processo di apprendimento con la rapida assimilazione e comprensione dei contenuti che saranno ospitati sulla piattaforma virtuale più comoda, sicura e intuitiva.

Questo **Esperto Universitario in Aspetti Psicologici, Educazione e Sessualità del Paziente Stomizzato in Infermieristica** rilasciato da TECH Global University, possiede il programma scientifico più completo e aggiornato del mercato. Le caratteristiche principali del programma sono:

- ◆ Sviluppo di casi di studio presentati da esperti in Infermieristica Chirurgica e dell'Apparato Digerente
- ◆ Contenuti grafici, schematici ed eminentemente pratici che forniscono informazioni scientifiche e pratiche sulle discipline essenziali per l'esercizio della professione
- ◆ Esercizi pratici che offrono un processo di autovalutazione per migliorare l'apprendimento
- ◆ Particolare enfasi è posta sulle metodologie innovative
- ◆ Lezioni teoriche, domande all'esperto e/o al tutor, forum di discussione su questioni controverse e compiti di riflessione individuale
- ◆ Contenuti disponibili da qualsiasi dispositivo fisso o mobile dotato di connessione a internet



Assumerai un ruolo chiave nel processo di adattamento e riabilitazione del paziente stomizzato”

“

Identificherai le fasi emotive del paziente stomizzato e ti aiuterai con le raccomandazioni più corrette per la sua cura e promozione della salute”

Il personale docente del programma comprende rinomati specialisti del settore e altre aree correlate, che forniscono agli studenti le competenze necessarie a intraprendere un percorso di studio eccellente.

I contenuti multimediali, sviluppati in base alle ultime tecnologie educative, forniranno al professionista un apprendimento coinvolgente e localizzato, ovvero inserito in un contesto reale.

La creazione di questo programma è incentrata sull'Apprendimento Basato su Problemi, mediante il quale il professionista deve cercare di risolvere le diverse situazioni che gli si presentano durante il corso. Lo studente potrà usufruire di un innovativo sistema di video interattivi creati da esperti di rinomata fama.

Potrai stabilire strategie che integrino gli aspetti psicologici e sociali del paziente con stomi.

Durante il percorso accademico acquisirai esperienza pratica, attraverso ambienti di apprendimento simulati basati su situazioni e casi reali.



02 Obiettivi

Questo Esperto Universitario ha lo scopo di ampliare le conoscenze e dare la massima sicurezza e solvibilità professionale agli infermieri che lavorano con pazienti stomizzati, acquisendo un'esperienza di primo livello in soli 6 mesi e dalle mani dei più rinomati insegnanti. È così che si offre il percorso accademico più completo attraverso tutti gli Aspetti Psicologici, di Educazione e Sessualità del paziente con stoma, raggiungendo un intervento del personale infermieristico in base alle esigenze e alle novità nel settore.





“

Questo programma completo ti avvicinerà agli aspetti più rilevanti nella qualità di vita dei pazienti stomizzati, dal punto di vista dell'assistenza infermieristica”



Obiettivi generali

- ◆ Facilitare la gestione di conoscenze, abilità e competenze necessarie per l'assistenza dei pazienti affetti da stomia
- ◆ Aggiornarsi sui concetti delle stomie e sul ruolo dell'infermiere nella cura del paziente stomizzato
- ◆ Gestire conoscenze teoriche e competenze che supportano l'azione infermieristica nella cura dei pazienti con stomie digestive di alimentazione
- ◆ Padroneggiare le conoscenze teoriche e le abilità che supportano l'azione infermieristica nella cura dei pazienti con stomie da eliminazione urinaria
- ◆ Familiarizzare con le conoscenze teoriche e le abilità che supportano l'azione infermieristica nella cura dei pazienti con stomie respiratorie
- ◆ Gestire le conoscenze necessarie per aiutare il paziente stomizzato ad affrontare la sua nuova situazione di vita nell'ambito psicosociale





Obiettivi specifici

Modulo 1. Aspetti fisici e psicologici del paziente stomizzato

- ◆ Acquisire una comprensione approfondita dell'importanza della comunicazione tra infermiere-paziente-famiglia al fine di ottenere un'assistenza sanitaria di qualità
- ◆ Approfondire e imparare a trattare il paziente stomizzato e la sua famiglia
- ◆ Identificare le aree psicosociali che possono influenzare la vita sociale, lavorativa e familiare del paziente stomizzato
- ◆ Acquisire le conoscenze necessarie per poter applicare le cure precise alla donna incinta stomizzata

Modulo 2. Promozione della salute ed educazione sanitaria

- ◆ Specializzarsi nell'importanza dell'educazione sanitaria come strumento essenziale per la qualità della vita del paziente stomizzato
- ◆ Identificare gli aspetti nutrizionali più importanti per ogni tipo di paziente stomizzato
- ◆ Identificare i diversi dispositivi e accessori disponibili per la cura della stomia
- ◆ Applicare la tecnica corretta di inserimento e rimozione dei dispositivi
- ◆ Riconoscere le specifiche esigenze di trattamento farmacologico dei pazienti stomizzati
- ◆ Approfondire l'importanza della cura della pelle nei pazienti stomizzati
- ◆ Identificare e conoscere le associazioni di pazienti stomizzati, per poter trasmettere al paziente le informazioni più affidabili ed efficaci
- ◆ Approfondire il significato delle scuole per pazienti e il loro impatto sui pazienti

Modulo 3. Sessualità e qualità di vita del paziente stomizzato

- ◆ Familiarizzare con il ruolo della sessualità nella vita del paziente stomizzato, come aiutarlo e consigliarlo nella sua nuova situazione
- ◆ Riconoscere quali aspetti sono necessari per migliorare la qualità della vita del paziente stomizzato, così come gli strumenti per misurarla



I migliori professionisti del settore, a portata di mano in una formazione di alta qualità, creata per elevarti verso l'eccellenza"

03

Direzione del corso

Questo programma accademico è composto da un personale docente con una vasta esperienza in stomie digestive e soprattutto in assistenza infermieristica per diverse patologie, che rende un contenuto di primo livello con aspetti molto completi e casi reali esemplari. Questi sono stati presi dalla propria carriera di questi specialisti che intervengono per offrire il miglior insegnamento degli Aspetti Psicologici, Educazione e Sessualità del Paziente Stomizzato. Inoltre, altri specialisti di riconosciuto prestigio che completano il programma in modo interdisciplinare hanno partecipato alla creazione del materiale di studio.



“

*Gli insegnanti migliori sono qui.
Vivi un'esperienza accademica
di alto livello con questo
programma esclusivo di TECH”*

Direzione



Dott.ssa Rodríguez Perea, Ana María

- ◆ Supervisore Infermieristico di Degenza, Chirurgia Generale e dell'Apparato Digerente presso l'Ospedale Universitario Rey Juan Carlos, Madrid
- ◆ Infermiera presso l'Unità di Terapia Intensiva Neonatale e Pediatrica dell'Ospedale Quirón di Madrid
- ◆ Laurea in Infermieristica
- ◆ Master Universitario in Gestione e Direzione di Pianificazione Sanitaria per Direttori Sanitari
- ◆ Master in Assistenza Perinatale e Infantile
- ◆ Esperto Universitario in Urgenze e Emergenze
- ◆ Corso in Infermieristica d'Urgenza Extraospedaliera

Personale docente

Dott.ssa Arroyo Girón, Rocío

- ◆ Infermiera di Ospedalizzazione di Chirurgia Generale e dell'Apparato Digerente presso l'Ospedale Universitario Rey Juan Carlos
- ◆ Infermiera, Ospedale Universitario di Mostoles
- ◆ Infermiera, Residenza per anziani "El Salvador"
- ◆ Laurea in Infermieristica presso l'Università di Estremadura
- ◆ Tecnico di laboratorio di diagnosi clinica, I.E.S. ANTONIO MARÍA CALERO
- ◆ Master Privato in Farmacoterapia in Infermieristica

- ◆ Master in Integrazione di Cure e Risoluzione di Problemi Clinici in Infermieristica
- ◆ Triage intra e extra ospedaliero, Fuden
- ◆ Esperta in Infermieristica in Emergenze Extraospedaliere, CEU

Dott. Crespo González, Juan

- ◆ Infermiere presso l'Unità di Ginecologia e Ostetrica Generale dell'Ospedale Rey Juan Carlos
- ◆ Infermiere presso l'Unità di Oncologia, Ematologia e Nefrologia dell'Ospedale Universitario Fondazione Alcorcón
- ◆ Infermiere presso l'Unità di Medicina Interna dell'Ospedale Universitario Fondazione Alcorcón
- ◆ Laurea in Infermieristica presso l'Università Rey Juan Carlos
- ◆ Master in Infermieristica d'Urgenza-Emergenza e in Catastrofi Sanitarie
- ◆ Tutor didattico della pratica clinica per gli studenti del secondo anno del corso di laurea in Infermieristica
- ◆ Membro del Comitato di Stomie presso l'Ospedale Rey Juan Carlos

Dott. Crespo González, Miguel

- ◆ Infermiere di Chirurgia Generale e dell'Apparato Digerente presso l'Ospedale Rey Juan Carlos
- ◆ Infermiere di Pediatria presso l'Ospedale Rey Juan Carlos
- ◆ Infermiere di Medicina Interna presso l'Ospedale Rey Juan Carlos
- ◆ Infermiere d'Urgenza presso l'Ospedale Rey Juan Carlos
- ◆ Laurea in Infermieristica presso l'Università Rey Juan Carlos
- ◆ Master in Infermieristica d'Urgenza-Emergenza e in Catastrofi Sanitarie
- ◆ Tutor didattico della pratica clinica per gli studenti del secondo anno del corso di laurea in Infermieristica
- ◆ Membro del Comitato di Stomie presso l'Ospedale Rey Juan Carlos

Dott.ssa Guillén Plaza, Sara

- ◆ Infermiera presso l'Unità di Chirurgia Generale e dell'Apparato Digerente dell'Ospedale Universitario Rey Juan Carlos, Madrid
- ◆ Infermiera presso l'Ospedale Universitario Fondazione Jiménez Díaz, Madrid
- ◆ Infermiera presso l'Ospedale Universitario 12 de Octubre di Madrid
- ◆ Laurea in Infermieristica presso l'Università Autonoma di Madrid
- ◆ Esperta in Emergenze e Urgenze presso l'Università Complutense di Madrid
- ◆ Esperto Universitario in Apparato e Chirurgia Digestiva presso l'Università CEU San Pablo
- ◆ Membro di: Comitato Scientifico di Accessi Venosi Periferici e Centrali dell'Ospedale Universitario Rey Juan Carlos

Dott. Martín Castro, Rafael

- ◆ Fisioterapista presso l'Ospedale Universitario Rey Juan Carlos di Madrid
- ◆ Fisioterapista presso l'Ospedale Universitario Rey Juan Carlos di Madrid
- ◆ Fisioterapista presso i Servizi e le Aule Kalevi
- ◆ Fisioterapista presso la Fondazione Tripartita
- ◆ Fisioterapista presso Vodafone
- ◆ Fisioterapista presso il Centro di Deterioramento Cognitivo María Wolff
- ◆ Fisioterapia Preventiva nei centri per anziani San Benito e Nuestra Señora de la Merced
- ◆ Laurea in Fisioterapia presso l'Università Pontificia di Comillas
- ◆ Specialista in Fisioterapia Sportiva presso l'Università Complutense di Madrid

04

Struttura e contenuti

Questo Esperto Universitario possiede un piano di studi completo, intensivo e utilissimo, che ti permetterà di mettere in pratica fin da subito le nuove competenze acquisite. Saranno 6 mesi di studio attraverso i contenuti più aggiornati che sono stati scelti da un team esperto, per ottenere il percorso più efficiente attraverso gli aspetti essenziali di quest'area di lavoro. Nella modalità 100% online, lo studente deciderà il suo posto migliore e il momento per approfondire gli aspetti fisici, psicologici, educativi e sessuali del paziente stomizzato, in modo da poter essere un eccellente riferimento di assistenza infermieristica.





“

*Grazie a questo piano di studi
potrai avanzare in modo naturale
e progressivo verso i tuoi obiettivi”*

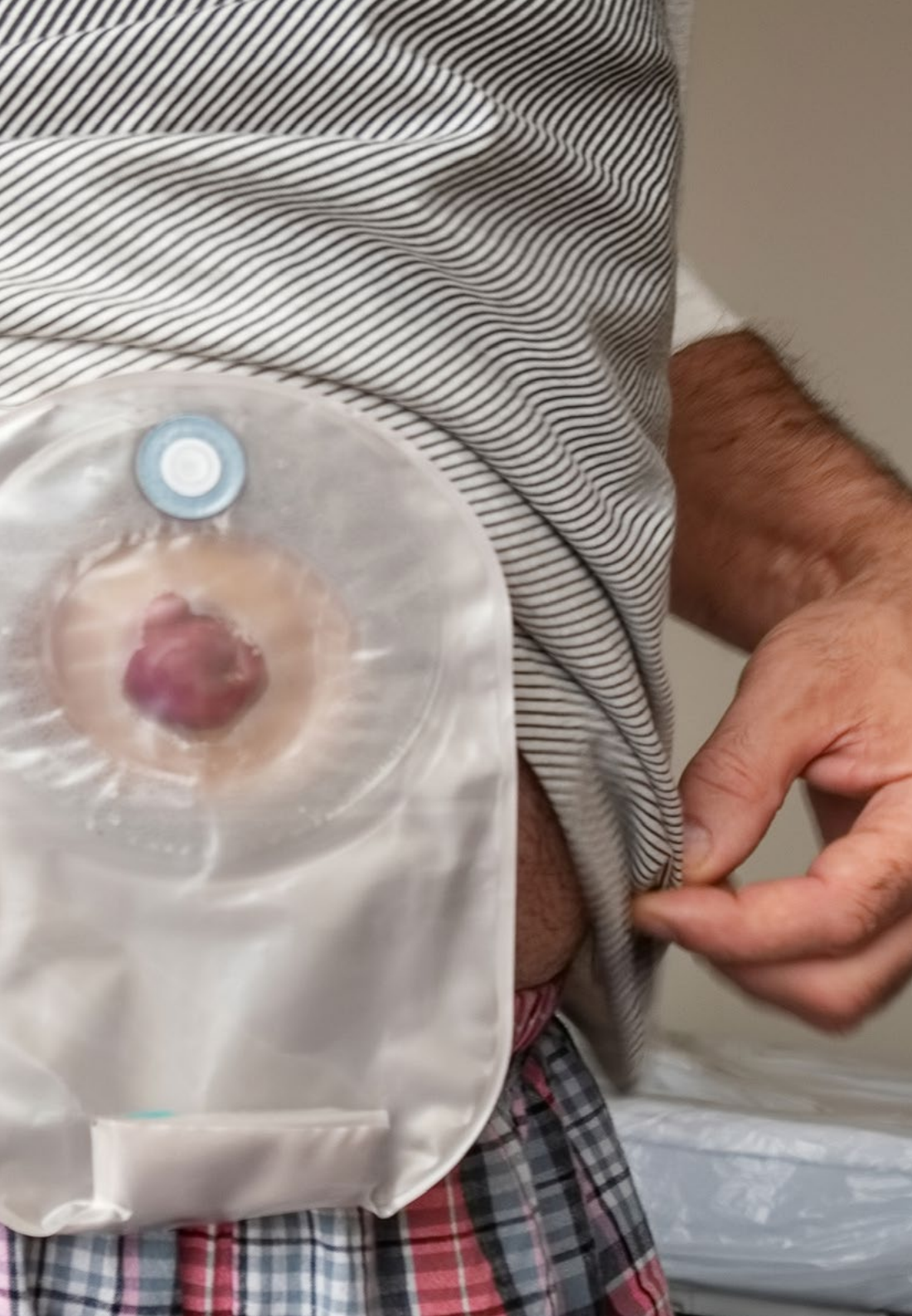
Modulo 1. Aspetti fisici e psicologici del paziente stomizzato

- 1.1. Fasi emotive del paziente stomizzato
- 1.2. Aiuto al paziente stomizzato
- 1.3. Angoscia e paura del paziente stomizzato
- 1.4. Il cambiamento fisico del paziente stomizzato
- 1.5. Situazione di dimissioni ospedaliere
- 1.6. Relazione familiare, sociale e di coppia
- 1.7. Vita sociale e viaggi
- 1.8. Attività fisica e sport
- 1.9. Attività lavorativa
- 1.10. Stomia e gravidanza

Modulo 2. Promozione della salute ed educazione sanitaria

- 2.1. Educazione del personale sanitario
- 2.2. Continuità delle cure
- 2.3. Igiene e autocura
- 2.4. Irrigazione
- 2.5. Cure della pelle e adattamento alla vita quotidiana
- 2.6. Alimentazione del paziente stomizzato
- 2.7. Medicazione del paziente stomizzato
- 2.8. Recupero e fisioterapia
 - 2.8.1. Recupero del pavimento pelvico
 - 2.8.2. Recupero della parete addominale
- 2.9. Associazioni del paziente stomizzato
- 2.10. Scuole dei pazienti





Modulo 3. Sessualità e qualità di vita del paziente stomizzato

- 3.1. Problemi fisici o psicologici
- 3.2. Ciclo psicofisiologico della risposta sessuale umana
- 3.3. Cambiamenti fisici chirurgici
- 3.4. Problemi sessuali comuni
- 3.5. Effetti della medicazione sul sesso e valutazione della funzione sessuale
- 3.6. Consulenza sessuale
- 3.7. Infertilità e contraccezione
- 3.8. Qualità di vita
- 3.9. Valutazione della qualità di vita
- 3.10. L'importanza della comunicazione tra infermiere-paziente-famiglia

“

*Un programma pensato per
coloro che desiderano continuare
a crescere nella loro carriera”*

05

Metodologia

Questo programma ti offre un modo differente di imparare. La nostra metodologia si sviluppa in una modalità di apprendimento ciclico: ***il Relearning***.

Questo sistema di insegnamento viene applicato nelle più prestigiose facoltà di medicina del mondo ed è considerato uno dei più efficaci da importanti pubblicazioni come il ***New England Journal of Medicine***.



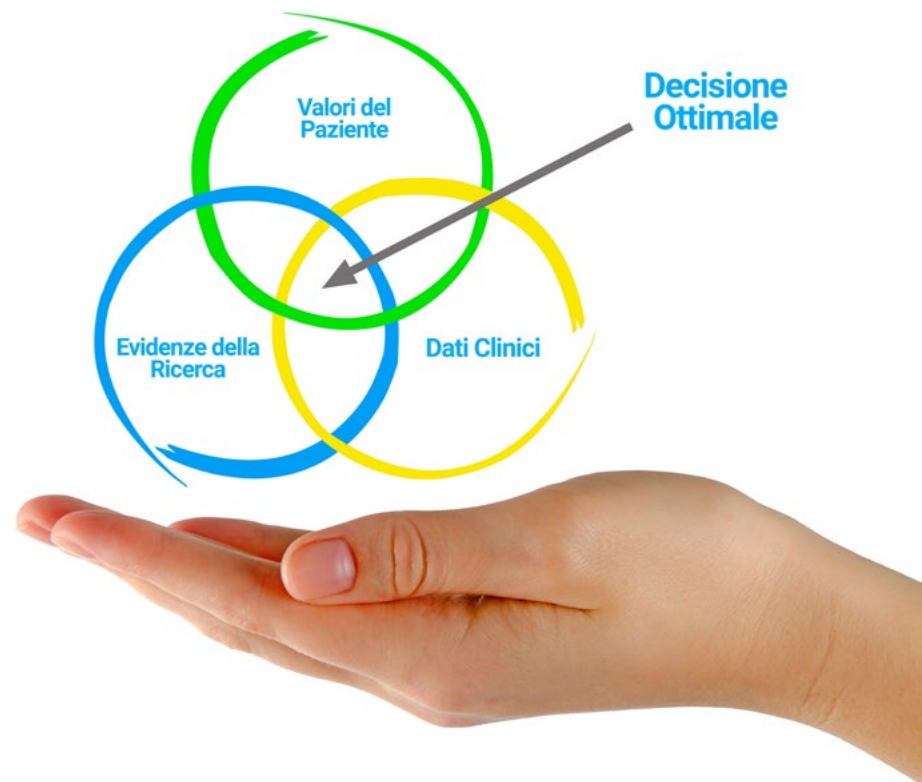
“

Scopri il Relearning, un sistema che abbandona l'apprendimento lineare convenzionale, per guidarti attraverso dei sistemi di insegnamento ciclici: una modalità di apprendimento che ha dimostrato la sua enorme efficacia, soprattutto nelle materie che richiedono la memorizzazione”

In TECH Nursing School applichiamo il Metodo Casistico

In una data situazione concreta, cosa dovrebbe fare un professionista? Durante il programma affronterai molteplici casi clinici simulati ma basati su pazienti reali, per risolvere i quali dovrai indagare, stabilire ipotesi e infine fornire una soluzione. Esistono molteplici prove scientifiche sull'efficacia del metodo. I professionisti imparano meglio, in modo più veloce e sostenibile nel tempo.

Con TECH l'infermiere sperimenta un modo di imparare che sta scuotendo le fondamenta delle università tradizionali di tutto il mondo.



Secondo il dottor Gervas, il caso clinico è una presentazione con osservazioni del paziente, o di un gruppo di pazienti, che diventa un "caso", un esempio o un modello che illustra qualche componente clinica particolare, sia per il suo potenziale didattico che per la sua singolarità o rarità. È essenziale che il caso sia radicato nella vita professionale attuale, cercando di ricreare le condizioni reali nella pratica professionale infermieristica.

“

Sapevi che questo metodo è stato sviluppato ad Harvard nel 1912 per gli studenti di Diritto? Il metodo casistico consisteva nel presentare agli studenti situazioni reali complesse per far prendere loro decisioni e giustificare come risolverle. Nel 1924 fu stabilito come metodo di insegnamento standard ad Harvard”

L'efficacia del metodo è giustificata da quattro risultati chiave:

1. Gli studenti che seguono questo metodo non solo raggiungono l'assimilazione dei concetti, ma sviluppano anche la loro capacità mentale, attraverso esercizi che valutano situazioni reali e l'applicazione delle conoscenze.
2. L'apprendimento è solidamente incorporato nelle abilità pratiche che permettono al professionista in infermieristica di integrare al meglio le sue conoscenze in ambito ospedaliero o in assistenza primaria.
3. L'approccio a situazioni nate dalla realtà rende più facile ed efficace l'assimilazione delle idee e dei concetti.
4. La sensazione di efficienza degli sforzi compiuti diventa uno stimolo molto importante per gli studenti e si traduce in un maggiore interesse per l'apprendimento e in un aumento del tempo dedicato al corso.



Metodologia Relearning

TECH coniuga efficacemente la metodologia del Caso di Studio con un sistema di apprendimento 100% online basato sulla ripetizione, che combina 8 diversi elementi didattici in ogni lezione.

Potenziamo il Caso di Studio con il miglior metodo di insegnamento 100% online: il Relearning.



L'infermiere imparerà mediante casi reali e la risoluzione di situazioni complesse in contesti di apprendimento simulati. Queste simulazioni sono sviluppate utilizzando software all'avanguardia per facilitare un apprendimento coinvolgente.

All'avanguardia della pedagogia mondiale, il metodo Relearning è riuscito a migliorare i livelli di soddisfazione generale dei professionisti che completano i propri studi, rispetto agli indicatori di qualità della migliore università online del mondo (Columbia University).

Mediante questa metodologia abbiamo formato più di 175.000 infermieri con un successo senza precedenti in tutte le specializzazioni indipendentemente dal carico pratico. La nostra metodologia pedagogica è stata sviluppata in un contesto molto esigente, con un corpo di studenti universitari di alto profilo socio-economico e un'età media di 43,5 anni.

Il Relearning ti permetterà di apprendere con meno sforzo e più performance, impegnandoti maggiormente nella tua specializzazione, sviluppando uno spirito critico, difendendo gli argomenti e contrastando le opinioni: un'equazione che punta direttamente al successo.

Nel nostro programma, l'apprendimento non è un processo lineare, ma avviene in una spirale (impariamo, disimpariamo, dimentichiamo e re-impariamo). Pertanto, combiniamo ciascuno di questi elementi in modo concentrico.

Il punteggio complessivo del sistema di apprendimento di TECH è 8.01, secondo i più alti standard internazionali.



Questo programma offre i migliori materiali didattici, preparati appositamente per i professionisti:



Materiali di studio

Tutti i contenuti didattici sono creati da specialisti che insegneranno nel programma universitario, appositamente per esso, in modo che lo sviluppo didattico sia realmente specifico e concreto.

Questi contenuti sono poi applicati al formato audiovisivo che supporterà la modalità di lavoro online di TECH. Tutto questo, con le ultime tecniche che offrono componenti di alta qualità in ognuno dei materiali che vengono messi a disposizione dello studente.



Tecniche e procedure di infermieristica in video

TECH aggiorna lo studente sulle ultime tecniche, progressi educativi e all'avanguardia delle tecniche infermieristiche attuali. Il tutto in prima persona, con il massimo rigore, spiegato e dettagliato affinché tu lo possa assimilare e comprendere. E la cosa migliore è che puoi guardarli tutte le volte che vuoi.



Riepiloghi interattivi

Il team di TECH presenta i contenuti in modo accattivante e dinamico in pillole multimediali che includono audio, video, immagini, diagrammi e mappe concettuali per consolidare la conoscenza.

Questo esclusivo sistema di specializzazione per la presentazione di contenuti multimediali è stato premiato da Microsoft come "Caso di successo in Europa".



Lecture complementari

Articoli recenti, documenti di consenso e linee guida internazionali, tra gli altri. Nella biblioteca virtuale di TECH potrai accedere a tutto il materiale necessario per completare la tua specializzazione.





Analisi di casi elaborati e condotti da esperti

Un apprendimento efficace deve necessariamente essere contestuale. Per questa ragione, TECH ti presenta il trattamento di alcuni casi reali in cui l'esperto ti guiderà attraverso lo sviluppo dell'attenzione e della risoluzione di diverse situazioni: un modo chiaro e diretto per raggiungere il massimo grado di comprensione.



Testing & Retesting

Valutiamo e rivalutiamo periodicamente le tue conoscenze durante tutto il programma con attività ed esercizi di valutazione e autovalutazione, affinché tu possa verificare come raggiungi progressivamente i tuoi obiettivi.



Master class

Esistono evidenze scientifiche sull'utilità dell'osservazione di esperti terzi. Imparare da un esperto rafforza la conoscenza e la memoria, costruisce la fiducia nelle nostre future decisioni difficili.



Guide di consultazione veloce

TECH ti offre i contenuti più rilevanti del corso in formato schede o guide di consultazione veloce. Un modo sintetico, pratico ed efficace per aiutare lo studente a progredire nel suo apprendimento.



06 Titolo

L'Esperto Universitario in Esperto Universitario in Aspetti Psicologici, Educazione e Sessualità del Paziente Stomizzato in Infermieristica garantisce, oltre alla preparazione più rigorosa e aggiornata, il conseguimento di una qualifica di Esperto Universitario rilasciata da TECH Università Tecnologica.



“

Porta a termine questo programma e ricevi la tua qualifica universitaria senza spostamenti o fastidiose formalità”

Questo **Esperto Universitario in Aspetti Psicologici, Educazione e Sessualità del Paziente Stomizzato in Infermieristica** possiede il programma scientifico più completo e aggiornato del mercato.

Dopo aver superato la valutazione, lo studente riceverà mediante lettera certificata* con ricevuta di ritorno, la sua corrispondente qualifica di **Esperto Universitario** rilasciata da **TECH Università Tecnologica**.

Il titolo rilasciato da **TECH Università Tecnologica** esprime la qualifica ottenuta nell'Esperto Universitario, e riunisce tutti i requisiti comunemente richiesti da borse di lavoro, concorsi e commissioni di valutazione di carriere professionali.

Titolo: **Esperto Universitario in Aspetti Psicologici, Educazione e Sessualità del Paziente Stomizzato in Infermieristica**

Modalità: **online**

Durata: **6 mesi**



*Apostille dell'Aia. Se lo studente dovesse richiedere che il suo diploma cartaceo sia provvisto di Apostille dell'Aia, TECH EDUCATION effettuerà le gestioni opportune per ottenerla pagando un costo aggiuntivo.

futuro
salute fiducia persone
educazione informazione tutor
garanzia accreditamento insegnamento
istituzioni tecnologia apprendimento
comunità impegno
attenzione personalizzata innovazione
conoscenza presente qualità
formazione online
sviluppo istituzioni
classe virtuale lingu

tech università
tecnologica

Esperto Universitario
Aspetti Psicologici,
Educazione e Sessualità
del Paziente Stomizzato
in Infermieristica

- » Modalità: online
- » Durata: 6 mesi
- » Titolo: TECH Università Tecnologica
- » Orario: a tua scelta
- » Esami: online

Esperto Universitario

Aspetti Psicologici,
Educazione e Sessualità
del Paziente Stomizzato
in Infermieristica

