

# Esperto Universitario

Approccio Integrato al Paziente  
Critico e Assistenza Avanzata  
in Rianimazione





# Indice

**tech** università  
tecnologica

**Esperto Universitario**  
Approccio Integrato al Paziente  
Critico e Assistenza Avanzata  
in Rianimazione

- » Modalità: online
- » Durata: 6 mesi
- » Titolo: TECH Università  
Tecnologica
- » Orario: a scelta
- » Esami: online

Accesso al sito web: [www.techitute.com/it/infermieristica/specializzazione/specializzazione-approccio-integrale-paziente-critico-assistenza-avanzata-rianimazione](http://www.techitute.com/it/infermieristica/specializzazione/specializzazione-approccio-integrale-paziente-critico-assistenza-avanzata-rianimazione)

01

Presentazione

*pag. 4*

02

Obiettivi

*pag. 8*

03

Direzione del corso

*pag. 12*

04

Struttura e contenuti

*pag. 18*

05

Metodologia

*pag. 22*

06

Titolo

*pag. 30*

01

# Presentazione

Le situazioni che possono presentarsi nel reparto di medicina d'urgenza sono indubbiamente molto diverse. Per tale ragione, l'infermiere può trovarsi a dover affrontare situazioni molto semplici, o situazioni complesse in cui il paziente si trova tra la vita e la morte. Risulta, dunque, fondamentale che il professionista sia adeguatamente preparato ad affrontare le sfide che comporta ogni fase della cura del paziente nel dipartimento di medicina d'urgenza, dall'assistenza primaria alla rianimazione. Questo programma di TECH si concentra in particolare sui casi di persone in arresto cardiorespiratorio e sulle modalità di attuazione del Supporto Vitale Avanzato.

“

*Saper somministrare le cure necessarie in ciascuna delle fasi che il paziente attraversa nel dipartimento di medicina d'urgenza è una competenza fondamentale nel curriculum dell'infermiere"*

L'assistenza in medicina d'urgenza all'interno degli ospedali non può essere compresa senza un approccio all'ambiente dell'emergenza extra-ospedaliera. Per questo motivo, questo Esperto Universitario progettato da TECH fornirà un approccio approfondito a entrambi gli ambienti assistenziali, dove il triage giocherà un ruolo fondamentale nell'identificazione dei pazienti che si trovano in situazioni più gravi e/o di vulnerabilità. In questo contesto, pertanto, il professionista imparerà a comprendere il ruolo dell'infermiere come responsabile della definizione delle priorità, insieme al resto del personale sanitario, che dovrà anche affrontare situazioni di catastrofe e attuare piani di emergenza con altri gruppi non sanitari.

Questo programma di specializzazione approfondirà tali situazioni complesse, in cui non solo l'infermiere dovrà assistere il paziente con qualità, ma dovrà anche gestire i soccorsi e, in situazioni particolari, avviare manovre di salvataggio. Inoltre, analizzerà anche la procedura del trasporto sanitario, in quanto gli infermieri sono costantemente presenti durante il trasferimento del paziente dall'ambiente ostile in cui si verifica l'evento all'ospedale stesso, fornendo supporto assistenziale e cure.

Con questo programma si cercherà di fare un passo avanti e di svelare l'algoritmo del supporto vitale avanzato che la maggior parte dei professionisti sanitari conosce. Verrà inoltre posto l'accento su quelle situazioni particolari in cui è necessario adattare l'azione infermieristica e si approfondiranno le procedure e le tecniche avanzate che vengono spesso eseguite in questo ambiente, come l'incannulamento intraosseo o l'uso del capnografo. L'obiettivo di tutto ciò è che l'infermiere professionista raggiunga l'eccellenza nella situazione più critica per il paziente, quando si trova in arresto cardiorespiratorio, ma anche nelle fasi immediatamente successive.

Per questo motivo, il presente Esperto Universitario descrive in dettaglio l'assistenza post-rianimazione che questo paziente dovrebbe ricevere, poiché la conoscenza e l'applicazione saranno fondamentali per un recupero celere e di qualità. Inoltre, verranno descritti i dilemmi etici legati alla gestione di questa situazione, con particolare riferimento al protocollo per la donazione e il trapianto di organi.

Questo **Esperto Universitario in Approccio Integrato al Paziente Critico e Assistenza Avanzata in Rianimazione** possiede il programma scientifico più completo e aggiornato del mercato. Le caratteristiche principali del programma sono:

- Contenuti grafici, schematici ed eminentemente pratici che forniscono informazioni essenziali per l'esercizio della professione
- Esercizi in cui il processo di autovalutazione può essere realizzato per migliorare l'apprendimento
- Sistema di apprendimento interattivo basato su algoritmi per prendere decisioni in merito a problemi di alimentazione di un paziente
- Lezioni teoriche, domande all'esperto e/o al tutor, forum di discussione su questioni controverse e compiti di riflessione individuale
- Contenuti disponibili da qualsiasi dispositivo fisso o portatile provvisto di connessione a internet

“ *Migliora le tue conoscenze nell'approccio integrale al paziente nell'ambito dell'Infermieristica Avanzata d'Urgenza, d'Emergenza e delle Catastrofi grazie a questo programma, che ti offre il miglior materiale didattico e casi reali*”

“ *Questo Esperto Universitario è il miglior investimento che tu possa fare nella scelta di un programma di aggiornamento per due motivi: oltre a rinnovare le tue conoscenze sull'Assistenza Avanzata e sulla Rianimazione, otterrai una qualifica rilasciata da TECH*”

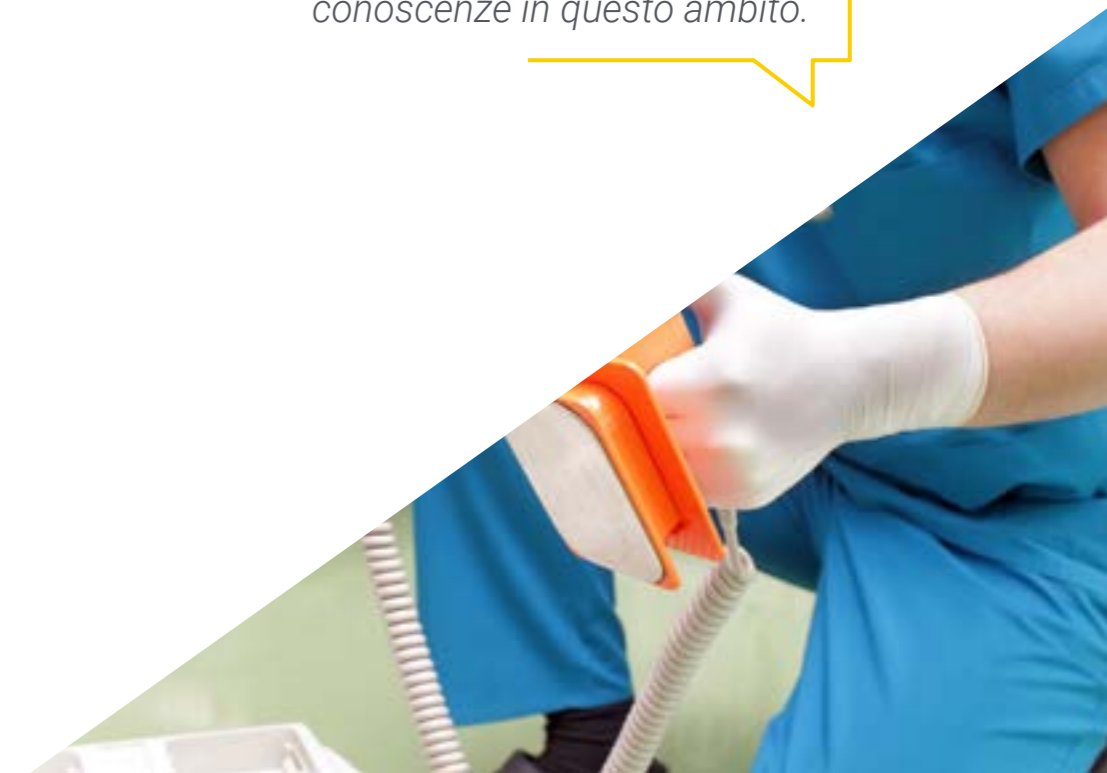
Il personale docente del programma comprende rinomati professionisti e riconosciuti specialisti appartenenti a prestigiose società e università di Medicina e Infermieristica, che forniscono agli studenti le competenze necessarie a intraprendere un percorso di studio eccellente.

I contenuti multimediali, sviluppati in base alle ultime tecnologie educative, forniranno al professionista un apprendimento coinvolgente e localizzato, ovvero inserito in un contesto reale.

La creazione di questo programma è incentrata sull'Apprendimento Basato su Problemi, mediante il quale lo specialista deve cercare di risolvere le diverse situazioni che gli si presentano durante il corso. Lo studente potrà usufruire di un innovativo sistema di video interattivi creati da esperti di rinomata fama in infermieristica in medicina d'urgenza.

*L'Esperto Universitario permette di fare pratica in contesti simulati, che forniscono un apprendimento coinvolgente pensato per affrontare situazioni reali.*

*L'Esperto Universitario in modalità 100% online ti permetterà di combinare i tuoi studi con il lavoro, aumentando le tue conoscenze in questo ambito.*



# 02 Obiettivi

L'obiettivo principale del programma è lo sviluppo dell'apprendimento teorico e pratico, affinché il professionista possa padroneggiare in modo pratico e rigoroso lo studio delle Emergenze e delle Catastrofi nella pratica quotidiana della propria professione. In questo senso, l'Esperto Universitario in Approccio Integrato al Paziente Critico e Assistenza Avanzata in Rianimazione risponde alla continua richiesta da parte dei professionisti di una specializzazione di qualità in questo ambito, che serva a utilizzare diversi tipi di approcci e trattamenti come strumento preventivo o terapeutico per mantenere la salute dei propri pazienti.



“

*Questo programma di aggiornamento darà un senso di sicurezza nell'esercizio quotidiano della tua attività e ti aiuterà a crescere personalmente e professionalmente”*



## Obiettivi generali

- Fornire gli strumenti per un'azione appropriata in situazioni di emergenza vitale secondo protocolli aggiornati e riconosciuti a livello internazionale
- Fornire le conoscenze teoriche necessarie per comprendere e applicare correttamente le manovre e i trattamenti del supporto vitale di base e del supporto vitale avanzato
- Padroneggiare gli algoritmi di intervento per il supporto vitale avanzato sia nel paziente adulto che in quello pediatrico
- Conoscere le peculiarità della rianimazione in situazioni particolari
- Riconoscere le principali patologie cardiologiche ad alto rischio
- Distinguere le molteplici terapie e i trattamenti consigliati per la risoluzione di un evento cardiaco
- Identificare la patologia cardiaca dipendente dal tempo per ottenere una risposta adeguata da parte delle diverse risorse coinvolte
- Approfondire le conoscenze necessarie per la gestione dei pazienti che richiedono un supporto respiratorio avanzato
- Comprendere i fondamenti della ventilazione meccanica, le diverse terapie ventilatorie disponibili, nonché le sfide e le complicazioni delle vie aeree artificiali stesse
- Esaminare le alternative alla ventilazione meccanica convenzionale attraverso nuovi dispositivi di ventilazione
- Approfondire le terapie avanzate applicabili a un paziente affetto da patologia respiratoria



## Obiettivi specifici

### Modulo 1. Supporto vitale avanzato

- Approfondire la conoscenza del supporto vitale e della gestione dei protocolli d'azione AHA e ERC
- Conoscere e comprendere le catene di sopravvivenza per un'assistenza ottimale del paziente in diverse situazioni di pericolo di vita imminente
- Acquisire una conoscenza avanzata in merito al supporto vitale nel paziente adulto
- Approfondire la conoscenza avanzata in merito al supporto vitale nel paziente pediatrico
- Ottenere una conoscenza avanzata del supporto vitale avanzato in situazioni particolari (gestante, emergenze traumatiche, annegamento, ipotermia e avvelenamento da farmaci)
- Apprendere conoscenze avanzate sul supporto vitale avanzato nel paziente affetto da SARS-CoV-2
- Dimostrare le procedure eseguite sul paziente sottoposto a RCP e la conoscenza delle tecniche più all'avanguardia
- Approfondire la conoscenza del quadro etico-legale nel contesto del paziente donatore
- Rivedere epidemiologia, l'organizzazione e il coordinamento del sistema dei trapianti
- Affrontare i principali dilemmi bioetici e legali che gli operatori sanitari si trovano ad affrontare: assenza di RCP e limitazione dell'accanimento terapeutico

### Modulo 2. Approccio avanzato al paziente affetto da patologia cardiaca

- Approfondire le conoscenze teoriche e pratiche dell'elettrocardiografia avanzata e la sua applicabilità nella pratica clinica infermieristica
- Identificare e apprendere la gestione delle bradiaritmie Acquisire le conoscenze e le competenze per la diagnosi e la gestione del paziente
- Identificare e apprendere la gestione delle tachiaritmie Acquisire le conoscenze e le competenze per la diagnosi e la gestione del paziente
- Approfondire la conoscenza in merito ai dispositivi impiantabili (pacemaker, Holter impiantabili e ICD), identificare le indicazioni, gli esiti e le complicanze
- Potenziare le competenze nella gestione avanzata della cardioversione e della defibrillazione Acquisire conoscenze e competenze in merito alle diverse opzioni terapeutiche: cardioversione (elettrica e farmacologica) e/o defibrillazione
- Approfondire la conoscenza in merito ai nuovi dispositivi e alle terapie per la gestione dei pazienti affetti da patologia cardiaca
- Identificare e classificare la malattia aterosclerotica: angina, NSTEMI, STEMI Affrontare la SCA e identificare la gestione del protocollo d'azione "Codice Infarto"

### Modulo 3. Approccio avanzato al paziente affetto da patologia respiratoria

- Approfondire le conoscenze teoriche avanzate della fisiologia respiratoria e dei fondamenti della ventilazione meccanica
- Identificare e riconoscere le principali peculiarità e differenze tra respirazione spontanea e ventilazione meccanica
- Approfondire i concetti fisiopatologici in merito agli scambi gassosi e alla meccanica respiratoria relativi all'insufficienza respiratoria
- Identificare i principali modelli ventilatori patologici
- Illustrare i dispositivi esistenti per la gestione avanzata delle vie aeree (dispositivi sovraglottici, maschera laringea di Fastrach, Combitube, ecc.)
- Definire le vie aeree difficili, sia anticipate che emergenti, gli aspetti principali della relativa individuazione e la strategia di gestione attraverso gli algoritmi raccomandati
- Rivedere le fasi dell'Intubazione a Sequenza Rapida (RSI)
- Acquisire conoscenze avanzate in merito ai diversi metodi di ventilazione meccanica invasiva, nonché sui diversi metodi ventilatori
- Approfondire la conoscenza avanzata relativa alle modalità di ventilazione meccanica non invasiva, ai parametri e agli allarmi
- Presentare i nuovi dispositivi e le terapie di ventilazione nel paziente in medicina d'urgenza
- Identificare le principali complicanze della ventilazione meccanica e la gestione avanzata del paziente affetto da disturbi respiratori
- Acquisire conoscenze avanzate in materia di assistenza personalizzata e di qualità per il paziente affetto da disturbi respiratori come base per l'eccellenza dell'assistenza

03

## Direzione del corso

Il personale docente del programma comprende rinomati a specialisti in Infermieristica in Medicina d'Urgenza e altre aree correlate, che forniscono agli studenti le competenze necessarie a intraprendere un percorso di studio eccellente. Alla pianificazione ed elaborazione del programma partecipano inoltre altri rinomati specialisti, che lo completano in modo interdisciplinare. L'obiettivo di questa specializzazione è quello di fornire agli infermieri le informazioni e i contenuti più completi disponibili nel mercato educativo, in modo che possano esercitare la propria professione con maggiori garanzie di successo.

Direzione del corso | 13 **tech**

“

*Impara dai migliori professionisti gli ultimi progressi delle procedure nel campo dell'assistenza infermieristica in ognuna delle fasi che un paziente in emergenza attraversa"*

Direzione



**Dott.ssa Souto Novas, Ana María**

- Infermiera Supervisore di Medicina d'Urgenza presso l'Ospedale Universitario La Paz
- Infermiera di ricovero presso l'Ospedale Universitario La Paz
- Master in Integrazione di Terapie e Risoluzione di Problemi Critici in Infermieristica presso l'Università di Alcalá
- Esperto Universitario in Gestione e Leadership di Servizi Infermieristici presso la Scuola di Scienze della Salute
- Esperto universitario in urgenze ed Emergenze presso l'Università Complutense di Madrid
- Laurea in Infermieristica presso l'Università Pontificia di Salamanca



**Dott. Ruiz López, Daniel**

- Infermiere specializzato in Direzione e Gestione dei Servizi di Infermieristica
- Supervisione di Infermieristica presso il servizio di Medicina d'Urgenza per adulti presso l'Ospedale Universitario La Paz, Madrid
- Diploma di Laurea Universitaria in Infermieristica presso la Scuola Universitaria di Infermieristica di Cordoba
- Master in Direzione e Gestione Infermieristica Università Cardenal Herrera
- Esperto Universitario in Infermieristica nel Servizio di Urgenze Ospedaliere Università Cardenal Herrera
- Esperto Universitario in Competenze Direttive per Infermieristica Università Cardenal Herrera
- Esperto Universitario in Gestione della Qualità per Infermieristica. Università Cardenal Herrera
- Esperto Universitario in Gestione e Supervisione dei servizi Infermieristici. Università Cardenal Herrera
- Esperto Universitario in Direzione e Gestione dei Servizi di Salute in Infermieristica Università Cardenal Herrera
- Preparatore di Tutor e Revisori in Triage Manchester. Gruppo spagnolo di Triage
- Corso di Sistema di Triage Manchester. Gruppo spagnolo di Triage

Personale docente

**Dott.ssa Estebaranz Santamaría, Cristina**

- Infermiera e ricercatrice
- Infermiera del Servizio di Medicina d'Urgenza presso l'Ospedale Universitario La Paz
- Docente Associata di Infermieristica presso l'Università Autonoma di Madrid
- Tutor principale per la pratica clinica in Infermieristica presso l'Università Autonoma di Madrid
- Dottorato in Medicina e Chirurgia presso l'Università Autonoma di Madrid
- Laurea in Infermieristica presso l'Università Autonoma di Madrid
- Master in Emergenze, Urgenze e Terapia Intensiva in Infermieristica presso l'Università Europea di Madrid

**Dott. Galbis Palma, Alejandro**

- Infermiere del Servizio di Medicina d'Urgenza per Adulti presso l'Ospedale Universitario La Paz
- Laurea in Infermieristica
- Corso in Applicazione di Tecniche in Medicina d'Urgenza e d'Emergenza in Infermieristica
- Corso in Interventi Infermieristici in Situazioni Catastrofiche
- Corso di Supporto Vitale Strumentalizzato
- Corso di Terapia Endovenosa e Impianto di PICC





**Dott. García Garrido, Miguel Ángel**

- Infermiere del Servizio di Medicina d'Urgenza per adulti presso l'Ospedale Universitario La Paz
- Diploma di Laurea in Infermieristica
- Master in Emergenza Sanitaria e Catastrofi presso l'Università di León
- Master in Malattie Critiche ed Emergenze presso l'Università di Barcellona
- Master Universitario in Ricerca Clinica presso l'Università di Barcellona
- Corso in Supporto Vitale Avanzato
- Corso in Supporto Vitale Avanzato nel Trauma
- Corso in RCP di base e avanzata in Pediatria

**Dott.ssa Gómez Lage, Laura**

- Infermiera del Servizio di Medicina d'Urgenza per Adulti presso l'Ospedale Universitario La Paz
- Laurea in Infermieristica presso l'Università Complutense di Madrid
- Specialista in Processi e Interventi Infermieristici per Pazienti Pediatrici in Situazioni di Pericolo di Vita presso FUNDEN e l'Università Cattolica di Ávila
- Specialista in Sviluppo Emotivo ed Educazione del Bambino presso FUDEN e l'Università Cattolica di Avila
- Fondamenti di Infermieristica d'Urgenza ed Emergenza presso FMAE
- Urgenze nell'Assistenza al Paziente Istituzionalizzato presso l'Ospedale Universitario Puerta de Hierro Majadahonda
- Farmacologia Pratica in Medicina d'Urgenza ed Emergenza presso FUDEN
- Assistenza Infermieristica per il Neonato in Salute presso FMAE
- Farmaci Utilizzati di Frequente presso la Diffusione di Progressi in Infermieristica



**Dott.ssa Peinado Quesada, María Angustias**

- Infermiera del Servizio di Medicina d'Urgenza presso l'Ospedale Universitario La Paz
- Infermiera nell'Unità di Terapia Intensiva presso l'Ospedale St Helier (Londra)
- Infermiera nell'Unità Coronarica presso l'Ospedale Universitario La Paz
- Infermiera nell'Unità di Terapia Intensiva presso l'Ospedale Universitario La Paz
- Docente presso l'Università Autonoma di Madrid
- Laurea in Infermieristica presso l'Università Autonoma di Madrid
- Master in Valutazione e Gestione del Paziente Critico presso l'Università ST George's (Londra)
- Specialista in Ventilazione Meccanica Avanzata in Infermieristica presso l'Università ST George's (Londra)
- Specialista in Urgenze, Emergenze e Assistenza Infermieristica nel Paziente Critico presso FUDEN
- Istruttore BLS/AVLS presso l'American Heart Association

# Struttura e contenuti

La struttura dei contenuti è stata ideata da un'équipe di professionisti provenienti dai migliori centri ospedalieri e delle università del territorio nazionale, consapevoli della rilevanza della preparazione per poter prevenire, individuare e intervenire su quelle situazioni con cui i pazienti possono arrivare al pronto soccorso e che richiedono un'assistenza specifica. Tutto ciò, con l'obiettivo di preparare infermieri molto più competenti e qualificati ad assistere pazienti affetti da diverse sintomatologie nei dipartimenti di medicina d'urgenza sia in ambito ospedaliero che extra-ospedaliero.

“

*Questo Esperto Universitario in modalità 100% online in Approccio Integrato al Paziente Critico e Assistenza Avanzata in Rianimazione possiede il programma scientifico più completo e aggiornato del mercato”*

### Modulo 1. Supporto vitale avanzato

- 1.1. Introduzione al supporto vitale
- 1.2. Supporto vitale avanzato nell'adulto
- 1.3. Supporto vitale avanzato pediatrico
- 1.4. Supporto vitale in situazioni particolari
- 1.5. Supporto vitale avanzato nel paziente affetto da SARS-CoV-2
- 1.6. Procedure e tecniche avanzate nella RCP
- 1.7. Assistenza post-rianimazione
- 1.8. Donazione di organi e trapianti
- 1.9. Dilemmi etici e quadro giuridico

### Modulo 2. Approccio avanzato al paziente affetto da patologia cardiaca

- 2.1. Elettrocardiografia
- 2.2. Bradiaritmie
- 2.3. Tachiaritmie
- 2.4. Ulteriori alterazioni della conduttività elettrica
- 2.5. Dispositivi impiantabili
- 2.6. Cardioversione e defibrillazione
- 2.7. Dispositivi meccanici e altre tecniche terapeutiche
- 2.8. Sindrome Coronarica Acuta. Codice Infarto



### Modulo 3. Approccio avanzato al paziente affetto da patologia respiratoria

- 3.1. Approccio avanzato al paziente affetto da patologia respiratoria
- 3.2. Alterazioni negli scambi di gas
- 3.3. Gestione avanzata delle vie aeree
- 3.4. Vie respiratorie difficili
- 3.5. Patologia respiratoria potenzialmente grave
- 3.6. Ventilazione Meccanica Invasiva
- 3.7. Ventilazione Meccanica Non Invasiva
- 3.8. Aggiornamento delle terapie ventilatorie
- 3.9. Assistenza Infermieristica Avanzata nel paziente affetti da patologie respiratorie

“Un’esperienza di specializzazione unica e decisiva per crescere a livello professionale”

05

# Metodologia

Questo programma ti offre un modo differente di imparare. La nostra metodologia si sviluppa in una modalità di apprendimento ciclico: **il Relearning**.

Questo sistema di insegnamento viene applicato nelle più prestigiose facoltà di medicina del mondo ed è considerato uno dei più efficaci da importanti pubblicazioni come il **New England Journal of Medicine**.

“

Scopri il Relearning, un sistema che abbandona l'apprendimento lineare convenzionale, per guidarti attraverso dei sistemi di insegnamento ciclici: una modalità di apprendimento che ha dimostrato la sua enorme efficacia, soprattutto nelle materie che richiedono la memorizzazione”

### In TECH Nursing School applichiamo il Metodo Casistico

In una data situazione concreta, cosa dovrebbe fare un professionista? Durante il programma affronterai molteplici casi clinici simulati ma basati su pazienti reali, per risolvere i quali dovrai indagare, stabilire ipotesi e infine fornire una soluzione. Esistono molteplici prove scientifiche sull'efficacia del metodo. I professionisti imparano meglio, in modo più veloce e sostenibile nel tempo.

Con TECH l'infermiere sperimenta un modo di imparare che sta scuotendo le fondamenta delle università tradizionali di tutto il mondo.



Secondo il dottor Gervas, il caso clinico è una presentazione con osservazioni del paziente, o di un gruppo di pazienti, che diventa un "caso", un esempio o un modello che illustra qualche componente clinica particolare, sia per il suo potenziale didattico che per la sua singolarità o rarità. È essenziale che il caso sia radicato nella vita professionale attuale, cercando di ricreare le condizioni reali nella pratica professionale infermieristica.

“

Sapevi che questo metodo è stato sviluppato ad Harvard nel 1912 per gli studenti di Diritto? Il metodo casistico consisteva nel presentare agli studenti situazioni reali complesse per far prendere loro decisioni e giustificare come risolverle. Nel 1924 fu stabilito come metodo di insegnamento standard ad Harvard”

L'efficacia del metodo è giustificata da quattro risultati chiave:

1. Gli studenti che seguono questo metodo non solo raggiungono l'assimilazione dei concetti, ma sviluppano anche la loro capacità mentale, attraverso esercizi che valutano situazioni reali e l'applicazione delle conoscenze.
2. L'apprendimento è solidamente incorporato nelle abilità pratiche che permettono al professionista in infermieristica di integrare al meglio le sue conoscenze in ambito ospedaliero o in assistenza primaria.
3. L'approccio a situazioni nate dalla realtà rende più facile ed efficace l'assimilazione delle idee e dei concetti.
4. La sensazione di efficienza degli sforzi compiuti diventa uno stimolo molto importante per gli studenti e si traduce in un maggiore interesse per l'apprendimento e in un aumento del tempo dedicato al corso.

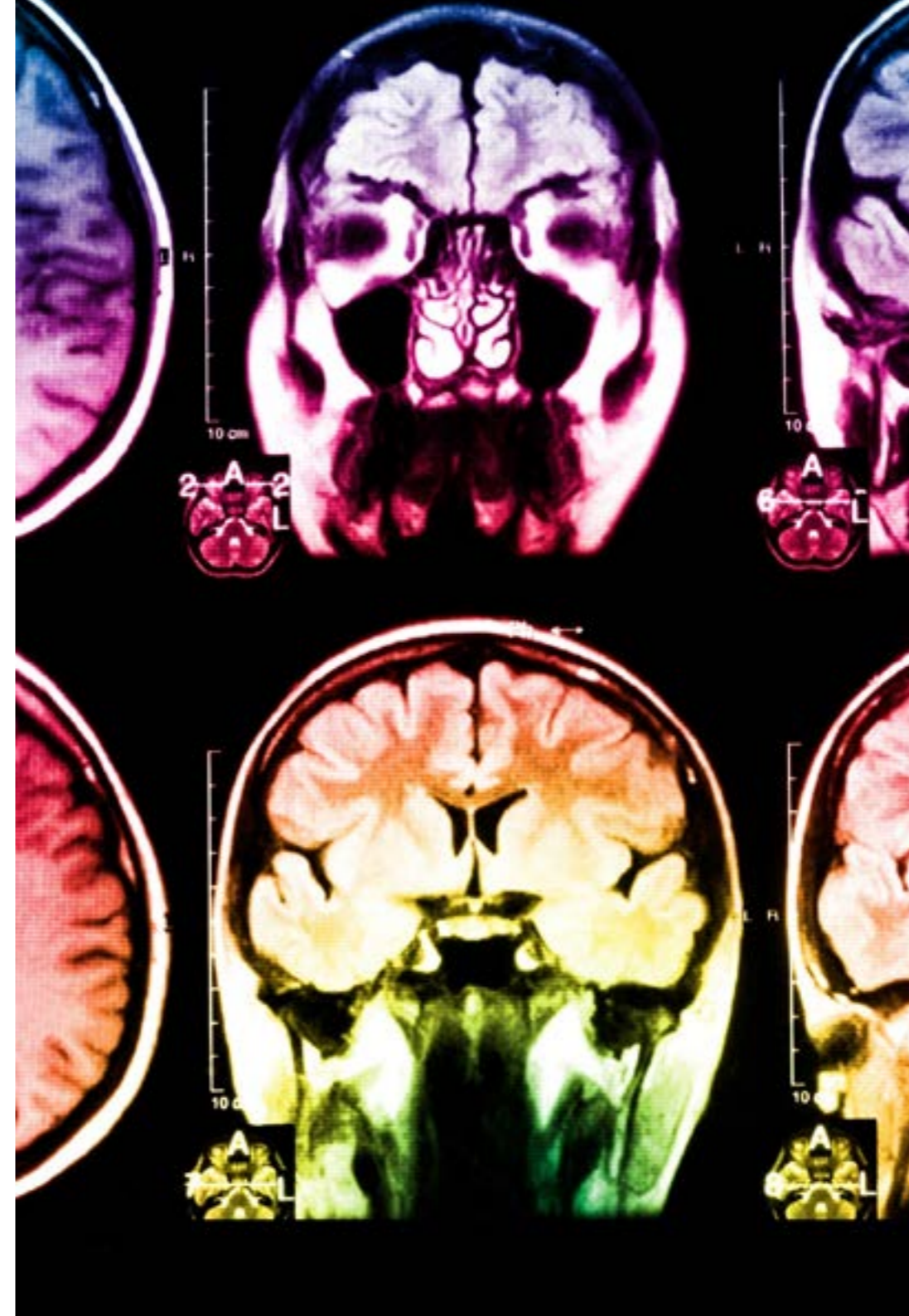


### Metodologia Relearning

TECH coniuga efficacemente la metodologia del Caso di Studio con un sistema di apprendimento 100% online basato sulla ripetizione, che combina 8 diversi elementi didattici in ogni lezione.

Potenziamo il Caso di Studio con il miglior metodo di insegnamento 100% online: il Relearning.

*L'infermiere imparerà mediante casi reali e la risoluzione di situazioni complesse in contesti di apprendimento simulati. Queste simulazioni sono sviluppate utilizzando software all'avanguardia per facilitare un apprendimento coinvolgente.*



All'avanguardia della pedagogia mondiale, il metodo Relearning è riuscito a migliorare i livelli di soddisfazione generale dei professionisti che completano i propri studi, rispetto agli indicatori di qualità della migliore università online del mondo (Columbia University).

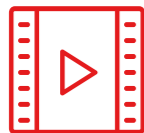
Mediante questa metodologia abbiamo formato più di 175.000 infermieri con un successo senza precedenti in tutte le specializzazioni indipendentemente dal carico pratico. La nostra metodologia pedagogica è stata sviluppata in un contesto molto esigente, con un corpo di studenti universitari di alto profilo socio-economico e un'età media di 43,5 anni.

*Il Relearning ti permetterà di apprendere con meno sforzo e più performance, impegnandoti maggiormente nella tua specializzazione, sviluppando uno spirito critico, difendendo gli argomenti e contrastando le opinioni: un'equazione che punta direttamente al successo.*

Nel nostro programma, l'apprendimento non è un processo lineare, ma avviene in una spirale (impariamo, disimpariamo, dimentichiamo e re-impariamo). Pertanto, combiniamo ciascuno di questi elementi in modo concentrico.

Il punteggio complessivo del sistema di apprendimento di TECH è 8.01, secondo i più alti standard internazionali.

Questo programma offre i migliori materiali didattici, preparati appositamente per i professionisti:



**Materiale di studio**

Tutti i contenuti didattici sono creati da specialisti che insegneranno nel programma universitario, appositamente per esso, in modo che lo sviluppo didattico sia realmente specifico e concreto.

Questi contenuti sono poi applicati al formato audiovisivo che supporterà la modalità di lavoro online di TECH. Tutto questo, con le ultime tecniche che offrono componenti di alta qualità in ognuno dei materiali che vengono messi a disposizione dello studente.



**Tecniche e procedure di infermieristica in video**

TECH aggiorna lo studente sulle ultime tecniche, progressi educativi e all'avanguardia delle tecniche infermieristiche attuali. Il tutto in prima persona, con il massimo rigore, spiegato e dettagliato affinché tu lo possa assimilare e comprendere. E la cosa migliore è che puoi guardarli tutte le volte che vuoi.



**Riepiloghi interattivi**

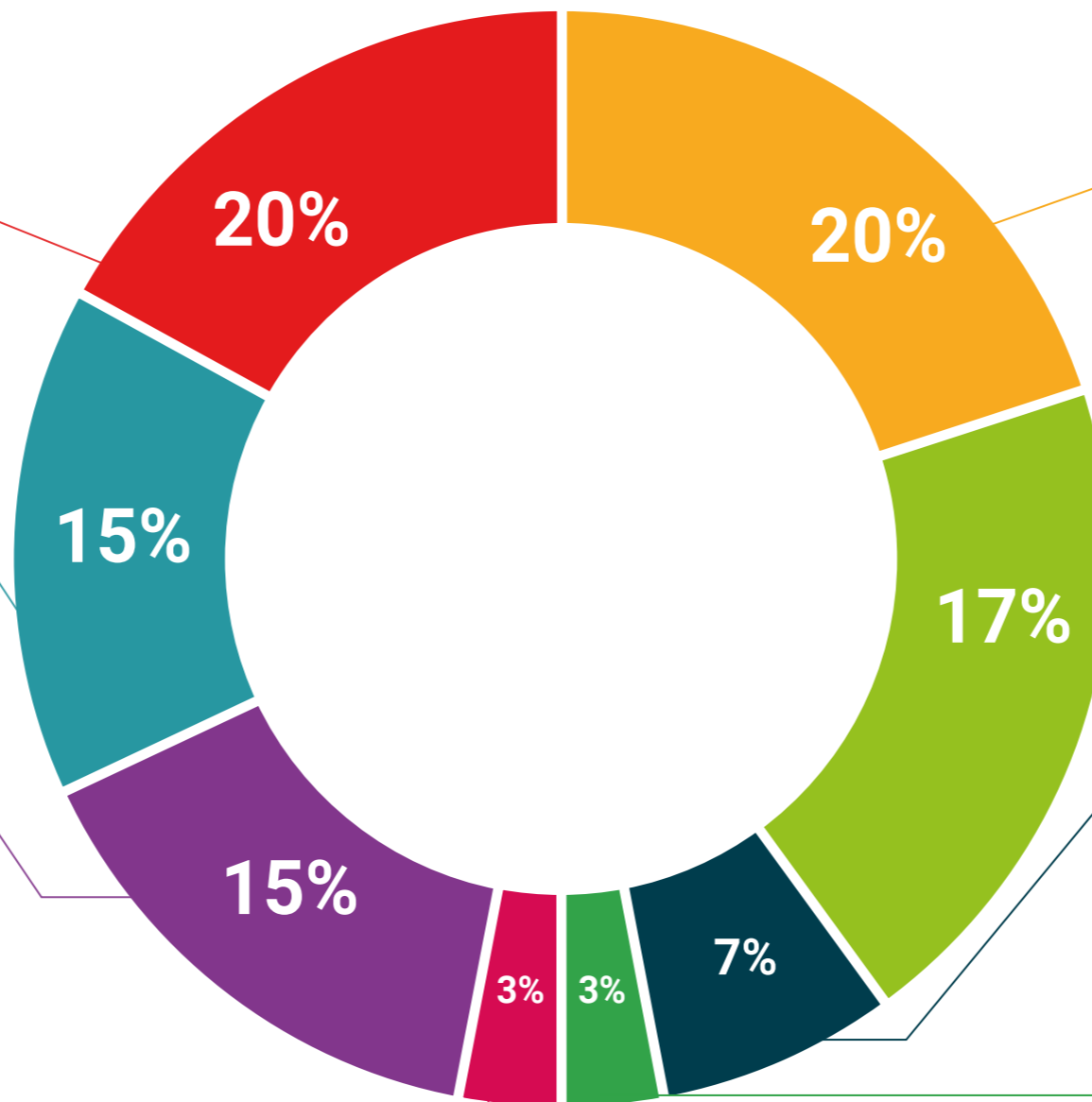
Il team di TECH presenta i contenuti in modo accattivante e dinamico in pillole multimediali che includono audio, video, immagini, diagrammi e mappe concettuali per consolidare la conoscenza.

Questo esclusivo sistema di specializzazione per la presentazione di contenuti multimediali è stato premiato da Microsoft come "Caso di successo in Europa".



**Letture complementari**

Articoli recenti, documenti di consenso e linee guida internazionali, tra gli altri. Nella biblioteca virtuale di TECH potrai accedere a tutto il materiale necessario per completare la tua specializzazione.



**Analisi di casi elaborati e condotti da esperti**

Un apprendimento efficace deve necessariamente essere contestuale. Per questa ragione, TECH ti presenta il trattamento di alcuni casi reali in cui l'esperto ti guiderà attraverso lo sviluppo dell'attenzione e della risoluzione di diverse situazioni: un modo chiaro e diretto per raggiungere il massimo grado di comprensione.



**Testing & Retesting**

Valutiamo e rivalutiamo periodicamente le tue conoscenze durante tutto il programma con attività ed esercizi di valutazione e autovalutazione, affinché tu possa verificare come raggiungi progressivamente i tuoi obiettivi.



**Master class**

Esistono evidenze scientifiche sull'utilità dell'osservazione di esperti terzi. Imparare da un esperto rafforza la conoscenza e la memoria, costruisce la fiducia nelle nostre future decisioni difficili.



**Guide di consultazione veloce**

TECH ti offre i contenuti più rilevanti del corso in formato schede o guide di consultazione veloce. Un modo sintetico, pratico ed efficace per aiutare lo studente a progredire nel suo apprendimento.



06

# Titolo

L'Esperto Universitario in Approccio Integrato al Paziente Critico e Assistenza Avanzata in Rianimazione garantisce, oltre alla preparazione più rigorosa e aggiornata, il conseguimento di una qualifica di Esperto Universitario rilasciata da TECH Università Tecnologica.

Titolo | 31 **tech**

“

*Porta a termine questo programma e ricevi la tua qualifica universitaria senza spostamenti o fastidiose formalità”*



Questo **Esperto Universitario in Approccio Integrale al Paziente Critico e Assistenza Avanzata in Rianimazione** possiede il programma scientifico più completo e aggiornato del mercato.

Dopo aver superato le valutazioni, lo studente riceverà mediante lettera certificata con ricevuta di ritorno, la corrispondente qualifica di **Esperto Universitario** rilasciata da **TECH Università Tecnologica**.

Il titolo rilasciato da **TECH Università Tecnologica** indica la qualifica ottenuta nell'Esperto Universitario e soddisfa i requisiti comunemente richiesti da borse di lavoro, concorsi e commissioni di valutazione di carriere professionali.

Titolo: **Esperto Universitario in Approccio Integrale al Paziente Critico e Assistenza Avanzata in Rianimazione**

N. Ore Ufficiali: **450**



\*Apostille dell'Aia. Se lo studente dovesse richiedere che il suo diploma cartaceo sia provvisto di Apostille dell'Aia, TECH EDUCATION effettuerà le gestioni opportune per ottenerla pagando un costo aggiuntivo.

futuro  
salute fiducia persone  
educazione informazione tutor  
garanzia accreditamento insegnamento  
istituzioni tecnologia apprendimento  
comunità impegno  
attenzione personalizzata innovazione  
conoscenza presente qualità  
formazione online  
sviluppo istituzioni  
classe virtuale lingue



## Esperto Universitario Approccio Integrale al Paziente Critico e Assistenza Avanzata in Rianimazione

- » Modalità: online
- » Durata: 6 mesi
- » Titolo: TECH Università Tecnologica
- » Orario: a scelta
- » Esami: online

# Esperto Universitario

Approccio Integrato al Paziente  
Critico e Assistenza Avanzata  
in Rianimazione

