

**Esperto Universitario**  
Educazione Sessuale  
in Infermieristica





**tech** università  
tecnologica

## **Esperto Universitario** Educazione Sessuale in Infermieristica

- » Modalità: online
- » Durata: 6 mesi
- » Titolo: TECH Università Tecnologica
- » Orario: a scelta
- » Esami: online

Accesso al sito web: [www.techtute.com/it/infermieristica/specializzazione-educazione-sessuale-infermieristica](http://www.techtute.com/it/infermieristica/specializzazione-educazione-sessuale-infermieristica)

# Indice

01

Presentazione

---

*pag. 4*

02

Obiettivi

---

*pag. 8*

03

Direzione del corso

---

*pag. 12*

04

Struttura e contenuti

---

*pag. 16*

05

Metodologia

---

*pag. 22*

06

Titolo

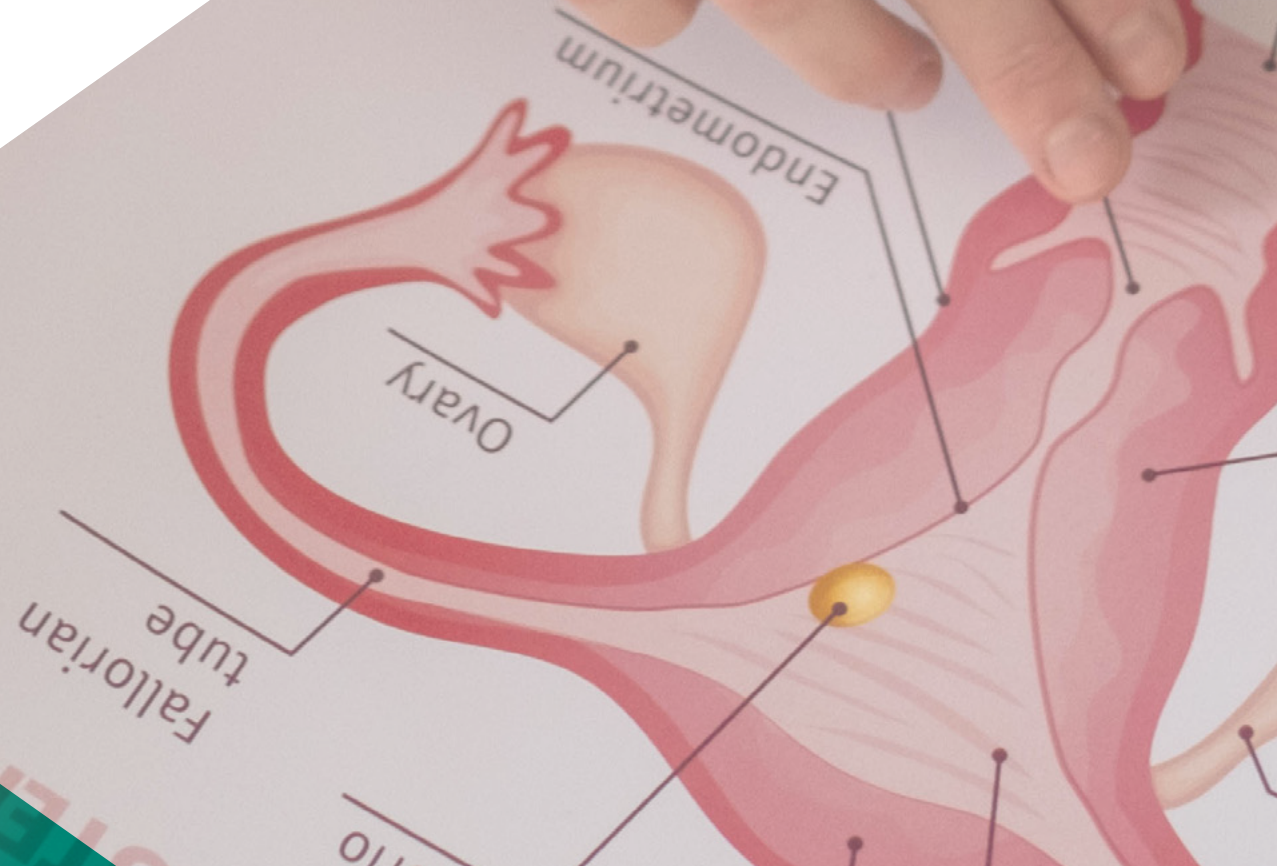
---

*pag. 30*

# 01

# Presentazione

Secondo i dati dell'OMS, le MST e i loro gravi effetti sulla salute colpiscono milioni di persone in tutto il mondo. La facilità e la velocità con cui queste malattie possono essere contratte e i loro metodi di prevenzione sono di grande interesse per la salute delle persone. Per questo motivo, data la sua vicinanza al paziente e le sue capacità di comunicazione sanitaria, il ruolo dell'Infermiere diventa fondamentale. Di fronte a questa realtà, è nata questa proposta accademica per fornire un aggiornamento completo sulla Sessualità, sull'evoluzione della Sessuologia e sui programmi per la promozione della Salute Sessuale. Tutto questo, in un formato 100% online e con contenuti multimediali di alta qualità, elaborati da esperti del settore.





“

*Un Esperto Universitario 100% online  
che aumenterà le tue competenze per  
sviluppare programmi di Educazione  
Sessuale nel settore sanitario”*

Nell'era digitale, le informazioni sulle Malattie Sessualmente Trasmissibili sono copiose. Allo stesso tempo, però, ci sono troppi contenuti contraddittori che generano confusione, amplificano i miti e ostacolano la prevenzione di patologie comuni come Sifilide, Gonorrea e Clamidia. In questo scenario, gli Infermieri e i programmi volti a educare la popolazione in questo campo sono fondamentale per la Salute Sessuale.

Una realtà che richiede operatori sanitari aggiornati in materia di Sessuologia, metodi contraccettivi, comportamenti a rischio e consulenza sessuologica. Sulla base delle più recenti evidenze scientifiche in questo campo, TECH ha ideato questo Esperto Universitario di Educazione Sessuale in Infermieristica della durata di soli 6 mesi e con il programma più avanzato.

Si tratta di una qualifica di 450 ore di insegnamento, che copre i contenuti essenziali sull'evoluzione della Sessuologia come scienza, per immergersi completamente nel campo dell'educazione di bambini, adolescenti e adulti. In questo senso, questo programma fa un passo avanti e approfondisce l'Educazione Sessuale in età adulta avanzata, la diversità relazionale e lo stigma nei confronti della popolazione con diversità funzionale e grave disturbo mentale e il suo rapporto con la Sessualità.

Il tutto è integrato da pillole multimediali, letture specializzate e simulazioni di casi di studio, accessibili 24 ore su 24, da qualsiasi dispositivo digitale dotato di connessione a Internet.

Senza dubbio, un'eccellente opportunità per aggiornare le proprie conoscenze attraverso un'opzione accademica flessibile. Senza dover frequentare lezioni in presenza o con orari stringenti, gli studenti potranno gestire meglio il proprio tempo di studio e conciliare le proprie attività personali con una qualifica di qualità.

Questo **Esperto Universitario in Educazione Sessuale in Infermieristica** possiede il programma scientifico più completo e aggiornato del mercato. Le caratteristiche principali del programma sono:

- ♦ Sviluppo di casi pratici presentati da esperti in Psicologia e Sessuologia
- ♦ Contenuti grafici, schematici ed eminentemente pratici in base ai quali sono stati concepiti forniscono informazioni scientifiche e pratiche riguardo alle discipline essenziali per l'esercizio della professione
- ♦ Esercizi pratici che offrono un processo di autovalutazione per migliorare l'apprendimento
- ♦ Particolare enfasi sulle metodologie innovative
- ♦ Lezioni teoriche, domande all'esperto, forum di discussione su questioni controverse e lavori di riflessione individuale
- ♦ Contenuti disponibili da qualsiasi dispositivo fisso o mobile dotato di connessione a internet



*Con questo Esperto Universitario potrai aggiornare le tue conoscenze sull'uso del modello PLISSIT in pazienti con problemi sessuali"*

“

*Accedi alla Biblioteca Virtuale di questo Esperto Universitario 24 ore su 24 e tieniti aggiornato sulle Malattie Sessualmente Trasmissibili"*

Il personale docente del programma comprende rinomati specialisti, che forniscono agli studenti le competenze necessarie a intraprendere un percorso di studio eccellente.

I contenuti multimediali, sviluppati in base alle ultime tecnologie educative, forniranno al professionista un apprendimento coinvolgente e localizzato, ovvero inserito in un contesto reale.

La creazione di questo programma è incentrata sull'Apprendimento Basato sui Problemi, mediante il quale il professionista deve cercare di risolvere le diverse situazioni di pratica professionale che gli si presentano durante il corso. Sarà supportato da un innovativo sistema video interattivo sviluppato da esperti rinomati.

*Sei alla ricerca di una qualifica che ti permetta di aggiornare le tue conoscenze senza stress e autogestendo il tuo tempo di studio? Fallo con TECH.*

*Approfondisci lo stigma nei confronti delle persone con diversità funzionale e le loro capacità di avere rapporti sessuali.*



# 02 Obiettivi

La particolare vicinanza degli infermieri ai pazienti rende necessario che essi dispongano delle informazioni più aggiornate sulla Sessualità e degli strumenti necessari per promuovere l'Educazione Sessuale. In questo senso, TECH ha sviluppato questo Esperto Universitario della durata di 6 mesi con l'obiettivo principale di fornire un aggiornamento completo in questo campo attraverso un programma che offre una visione teorico-pratica molto utile per la pratica quotidiana.







“

*Con questo programma sarai in grado di implementare programmi di Educazione Sessuale dal punto di vista sanitario rivolti sia ai giovani che agli adulti”*



## Obiettivi generali

---

- ◆ Acquisire conoscenze sulla sessualità ampliando la visione della sessualità da una prospettiva biopsicosociale
- ◆ Ottenere strumenti per poter trattare casi relativi a difficoltà legate alla sessualità
- ◆ Identificare le variabili coinvolte nell'origine e nel mantenimento delle diverse disfunzioni sessuali (componenti organiche, psicologiche, relazionali e culturali)
- ◆ Acquisire le competenze per poter condividere le informazioni sulla sessualità in modo chiaro
- ◆ Comprendere gli aspetti coinvolti nell'avvio e nello sviluppo delle relazioni di coppia (ciclo di vita della coppia: costituzione ed evoluzione)
- ◆ Descrivere le dinamiche delle relazioni di coppia e i fattori che ne generano le alterazioni
- ◆ Approfondire tematiche complesse come la violenza di genere e l'abuso sessuale sui minori
- ◆ Acquisire le competenze per affrontare le molteplici incidenze e decisioni che possono presentarsi nell'esercizio della professione
- ◆ Acquisire una conoscenza approfondita dell'etica in materia di sessualità e di coppia, nonché imparare a svolgere un esercizio di introspezione su quegli aspetti personali e professionali che potrebbero entrare in conflitto con la loro professione e che minerebbero il loro lavoro terapeutico
- ◆ Condurre programmi di ricerca sulla sessualità





## Obiettivi specifici

---

### **Modulo 1. Sessuologia. Concetto Sessuale Umano**

- ♦ Gettare le basi della Sessuologia come scienza
- ♦ Acquisire una conoscenza approfondita circa le componenti che fanno parte dell'atto sessuale umano
- ♦ Demistificare le credenze e i pregiudizi sulla sessualità

### **Modulo 2. Educazione Sessuale**

- ♦ Comprendere le diverse fasi dello sviluppo sessuale
- ♦ Acquisire le competenze necessarie per affrontare l'educazione alla sessualità in diverse fasi
- ♦ Sviluppare le competenze per parlare di sessualità in modo naturale
- ♦ Acquisire le conoscenze per rispondere alle domande quando si fa educazione alla sessualità

### **Modulo 3. Consulenza Sessuologica**

- ♦ Sviluppare le competenze del terapeuta necessarie per affrontare i problemi legati alla sessualità e alla coppia
- ♦ Conoscere a fondo gli aspetti legali ed etici del professionista della Sessuologia

# 03

## Direzione del corso

Il personale docente di questo corso di laurea è stato selezionato da TECH sulla base delle eccellenti carriere professionali come Ostetriche, Psicologi e Sessuologi, che hanno permesso a questi esperti di affrontare numerosi casi clinici e di sviluppare azioni per la promozione della Salute Sessuale. Pertanto, grazie a questo eccellente team, gli studenti potranno ottenere un aggiornamento efficace e risolvere qualsiasi dubbio sui contenuti di questo Esperto Universitario.



“

*TECH ha selezionato un team specializzato in Sessuologia, Infermieristica e Psicologia per offrirti l'aggiornamento più completo in materia di Educazione Sessuale"*

## Direttrice ospite internazionale

La Dott.ssa Paola Zamperini ha una lunga carriera come ricercatrice ed educatrice nel campo del Genere e della Sessualità. Inoltre, nel suo dottorato si è specializzato in letteratura cinese e studi di genere e donne presso l'Università della California a Berkeley. Con questo approccio interdisciplinare, sostiene un forte interesse per la creazione di ambienti di apprendimento contrassegnati dalla teoria femminista e Queer, approfondendo le tradizioni culturali cinesi e dell'Asia orientale.

Dopo aver fatto parte del Dipartimento di Lingue e Culture Asiatiche della Northwestern University, ha ricoperto la carica di Direttrice Associata del Programma Genere e Sessualità di questo centro accademico. Nella sua veste di professoressa ha tenuto corsi introduttivi agli studi sulla sessualità, sui soggetti sessuali e sulle tradizioni del pensiero femminista. Inoltre, nel campo delle culture asiatiche, si è concentrata sulla letteratura cinese pre-moderna, teoria e storia della moda, culture letterarie buddiste in Asia orientale, narrativa cinese contemporanea, cinema e cultura popolare.

Con il suo impegno nel dimostrare la rilevanza degli studi sulla Cina per la società e la politica, la Dottoressa Paola Zamperini ha lavorato in Europa, sviluppando connessioni intellettuali e di ricerca con i principali centri sinologici. A questo proposito, ha collaborato come mentore di studenti universitari e laureati presso il Centro di studi asiatici e transculturali, che è considerato il principale centro di studi asiatici in Europa presso l'Università di Heidelberg in Germania.

Nel corso della sua carriera ha anche scritto e pubblicato numerosi libri e articoli sulle rappresentazioni della prostituzione, del suicidio femminile, della teoria e della storia della moda e della risonanza spirituale. Inoltre, molti di questi temi li ha collegati alla letteratura e alla cultura cinesi.



## Dott ssa. Zamperini, Paola

---

- Direttrice Associata del Programma Genere e Sessualità della Northwestern University, USA
- Direttrice del dipartimento di lingue e cultura asiatiche presso la Northwestern University
- Professoressa associata di lingue e civiltà asiatiche presso l'Amherst College
- Ricercatrice e mentore presso il Centro di studi asiatici e transculturali dell'Università di Heidelberg, Germania
- Dottorato in letteratura cinese e studi sulle donne e sul genere presso l'Università della California a Berkeley
- Laureata in Lingua e Letteratura Cinese presso l'Università Ca' Foscari di Venezia

“

*Grazie a TECH potrai  
apprendere con i migliori  
professionisti del mondo”*

## Direzione



### Dott.ssa Ramos Escamilla, María

- ♦ Psicologa, Sessuologa e Terapeuta di Coppia e direttrice di Destino Kink
- ♦ Sessuologa e Terapeuta di Coppia
- ♦ Direttrice di Destino Kink
- ♦ Laurea in Psicologia presso l'Università Complutense di Madrid
- ♦ Master in Sessuologia, Educazione Sessuale e Consulenza Sessuologica presso l'Università Camilo José Cela

## Personale docente

### Dott. Coronilla Delgado, Eduardo

- ♦ Professionista dei programmi di Salute, Gioventù, Educazione e Formazione dell'Associazione LGTBIQAP+ JereLesGay di Jerez de la Frontera e di FELGTBI+
- ♦ Laurea in Psicologia presso l'Università di Siviglia
- ♦ Specialista in Sessuologia presso l'Università Camilo José Cela di IUNIVES
- ♦ Membro di: Comitato Fast Track di Jerez (Comitato che lotta contro la pandemia di HIV+ e il suo stigma)

### Dott.ssa Gutiérrez Rami, Pamela

- ♦ Ostetrica e Sessuologa
- ♦ Sessuologa volontaria nelle ONG
- ♦ Sessuologa nel Centro Giovanile per l'Assistenza alla Sessualità
- ♦ Corso Universitario in Accompagnamento Consapevole e Integrato del Periodo Materno
- ♦ Perinatale con Prospettiva di Genere e Approccio Biopsicosociale





# 04

## Struttura e contenuti

Nella progettazione di questa qualifica, il personale docente specializzato ha tenuto conto delle informazioni basate sulle più recenti evidenze scientifiche in materia di Sessuologia e del ruolo rilevante dell'Educazione Sessuale nella popolazione. Pertanto, per offrire agli studenti un aggiornamento molto più completo, questo programma comprende numerosi materiali aggiuntivi per i quali TECH ha utilizzato le più avanzate tecnologie applicate all'insegnamento universitario.



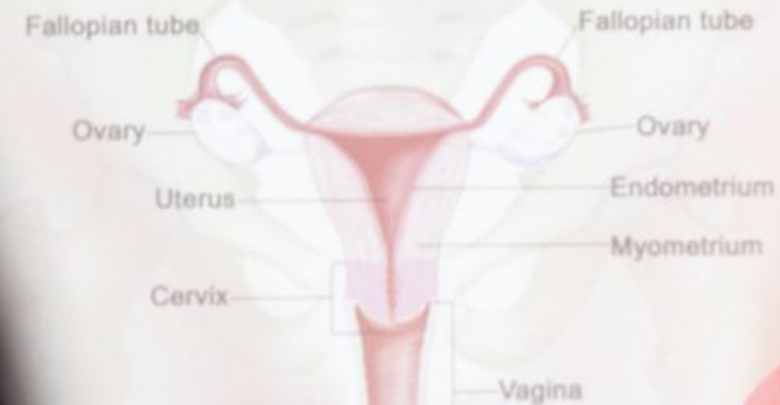


“

*Le pillole multimediali ti avvicineranno  
in modo dinamico alle ultime evidenze  
scientifiche sul climaterio e l'andropausa"*

## Modulo 1. Sessuologia.

- 1.1. Evoluzione della Sessuologia come scienza
  - 1.1.1. Primi riferimenti alla sessualità
  - 1.1.2. Sviluppo della Sessuologia come scienza
  - 1.1.3. Concetto sessuale umano
- 1.2. Basi biologiche
  - 1.2.1. Sistema neuroendocrino
  - 1.2.2. Genetica
  - 1.2.3. Anatomia genitale
- 1.3. Basi sociali
  - 1.3.1. Influenza della cultura
  - 1.3.2. Influenza dell'ambiente
- 1.4. Basi psicologiche
  - 1.4.1. Costituzione somatosessuale
  - 1.4.2. Identità sessuale umano e di genere
  - 1.4.3. Espressione e ruoli di genere
  - 1.4.4. Basi sociali
  - 1.4.5. Influenza della cultura
  - 1.4.6. Influenza dell'ambiente
- 1.5. Sessuologia evolutiva
  - 1.5.1. Definizione
  - 1.5.2. Eventi normali che si verificano nella vita di una persona
- 1.6. Sviluppo della sessualità
  - 1.6.1. Sistema nervoso
  - 1.6.2. Caratteristiche sessuali primarie
  - 1.6.3. Caratteristiche sessuali secondarie
  - 1.6.4. Caratteristiche sessuali terziarie
- 1.7. Sviluppo infantile
  - 1.7.1. Concettualizzazione
  - 1.7.2. L'importanza dello sviluppo emotivo fin dall'infanzia
  - 1.7.3. La teoria dell'attaccamento di Bowlby



- 1.8. Processi biologici umani
  - 1.8.1. Cambiamenti fisici, psicologici e sessuali durante l'adolescenza
    - 1.8.1.1. Ciclo mestruale
  - 1.8.2. Gravidanza, parto e post-partum
  - 1.8.3. Climaterio e menopausa
  - 1.8.4. Andropausa
- 1.9. Revisione antropologica della sessualità umana
  - 1.9.1. Il passaggio dalla quadrupedia alla stazione eretta
  - 1.9.2. Le scoperte storiche più importanti
  - 1.9.3. Il paleolitico e la rivoluzione degli affetti
  - 1.9.4. Origine della monogamia
- 1.10. Ambiti di sviluppo della Sessuologia
  - 1.10.1. Aspetti clinici
  - 1.10.2. Fisica
  - 1.10.3. Educazione
  - 1.10.4. Divulgazione

## Modulo 2. Educazione Sessuale

- 2.1. Principi
  - 2.1.1. Comprendere la sua importanza
  - 2.1.2. Ruolo dell'educatore alla sessualità
  - 2.1.3. Diritti sessuali e riproduttivi
  - 2.1.4. Obiettivi generali
- 2.2. Educazione Sessuale nell'infanzia
  - 2.2.1. Obiettivi specifici per questa fase
  - 2.2.2. Ruolo dei genitori e degli altri educatori
  - 2.2.3. Educazione Sessuale nella scuola dell'infanzia
  - 2.2.4. Educazione Sessuale nella scuola primaria
  - 2.2.5. Attività e risorse proposte

- 2.3. Educazione sessuale per gli adolescenti
  - 2.3.1. Obiettivi specifici per questa fase
  - 2.3.2. Ruolo dei coetanei
  - 2.3.3. Educazione sessuale (11-17 anni)
  - 2.3.4. Educazione sessuale (17-19 anni)
  - 2.3.5. Attività e risorse proposte
- 2.4. Educazione alla sessualità per adulti
  - 2.4.1. Obiettivi in base agli interessi specifici
  - 2.4.2. Educazione alla sessualità nella prima età adulta (19-40 anni)
  - 2.4.3. Educazione alla sessualità nella mezza età (40-60 anni)
  - 2.4.4. Attività e risorse proposte
- 2.5. Educazione alla sessualità nella età adulta avanzata (dopo i 60 anni)
  - 2.5.1. Obiettivi specifici per questa fase
  - 2.5.2. Principali difficoltà
  - 2.5.3. Attività e risorse proposte
- 2.6. Progettazione e attuazione del programma
  - 2.6.1. Diagnosi degli interessi
  - 2.6.2. Sviluppo del programma
  - 2.6.3. Attuazione del programma
  - 2.6.4. Valutazione del programma
- 2.7. Prevenzione e salute
  - 2.7.1. Metodi contraccettivi e di concepimento
  - 2.7.2. Contraccezione d'emergenza
  - 2.7.3. Infezioni sessualmente trasmissibili
  - 2.7.4. Condotte a rischio
- 2.8. Diversità relazionale
  - 2.8.1. Origine della monogamia
  - 2.8.2. Concetti importanti:
  - 2.8.3. Tipi di relazioni aperte



- 2.9. Diversità funzionale e disturbo mentale grave
  - 2.9.1. Stigmatizzazione di questa popolazione
  - 2.9.2. Modello PLISSIT
  - 2.9.3. Assistenza sessuale
- 2.10. Educazione formale e informale
  - 2.10.1. Tipi di Educazione

### Modulo 3. Consulenza Sessuologica

- 3.1. Ipotesi di base
  - 3.1.1. Obiettivi della terapia sessuale
  - 3.1.2. Quadro terapeutico
  - 3.1.3. Fasi generali dell'intervento
- 3.2. Aspetti Deontologici
  - 3.2.1. Principi di base
  - 3.2.2. Deontologia nella Sessuologia
  - 3.2.3. Deontologia professionale
- 3.3. Consulenza sessuologica
  - 3.3.1. Caratteristiche particolari
  - 3.3.2. Domande frequenti
- 3.4. Competenze del terapeuta
  - 3.4.1. Competenze
  - 3.4.2. Ascolto attivo
  - 3.4.3. Autoconsapevolezza
  - 3.4.4. Pratiche corrette
- 3.5. Cura di sé del terapeuta
  - 3.5.1. Rischio di *Burn out*
  - 3.5.2. Importanza dell'adattamento psicologico del terapeuta
  - 3.5.3. Prendersi cura dell'energia
- 3.6. Alleanza terapeutica
  - 3.6.1. Importanza
  - 3.6.2. Caratteristiche della relazione terapeutica
  - 3.6.3. Diversi approcci all'alleanza terapeutica

- 3.7. Caratteristiche specifiche della terapia di coppia e della terapia sessuale
  - 3.7.1. Clima esperienziale
  - 3.7.2. Resistenze comuni alla terapia
- 3.8. Caratteristiche per una buona prognosi
  - 3.8.1. Sicurezza del sistema terapeutico
  - 3.8.2. Impegno nel processo terapeutico
  - 3.8.3. Legame emotivo con il terapeuta
- 3.9. Problemi da affrontare
  - 3.9.1. Percezione del proprio corpo
  - 3.9.2. Concetto di sé
  - 3.9.3. Autostima
- 3.10. Consulte online
  - 3.10.1. Vantaggi e svantaggi
  - 3.10.2. Efficacia dimostrata
  - 3.10.3. Condizioni ottimali per la consulenza online



*Aggiornati in modo esaustivo sul modello PLISSIT e sulla sua efficacia nell'affrontare le alterazioni della sessualità in diversi contesti"*

05

# Metodologia

Questo programma ti offre un modo differente di imparare. La nostra metodologia si sviluppa in una modalità di apprendimento ciclico: *il Relearning*.

Questo sistema di insegnamento viene applicato nelle più prestigiose facoltà di medicina del mondo ed è considerato uno dei più efficaci da importanti pubblicazioni come il *New England Journal of Medicine*.





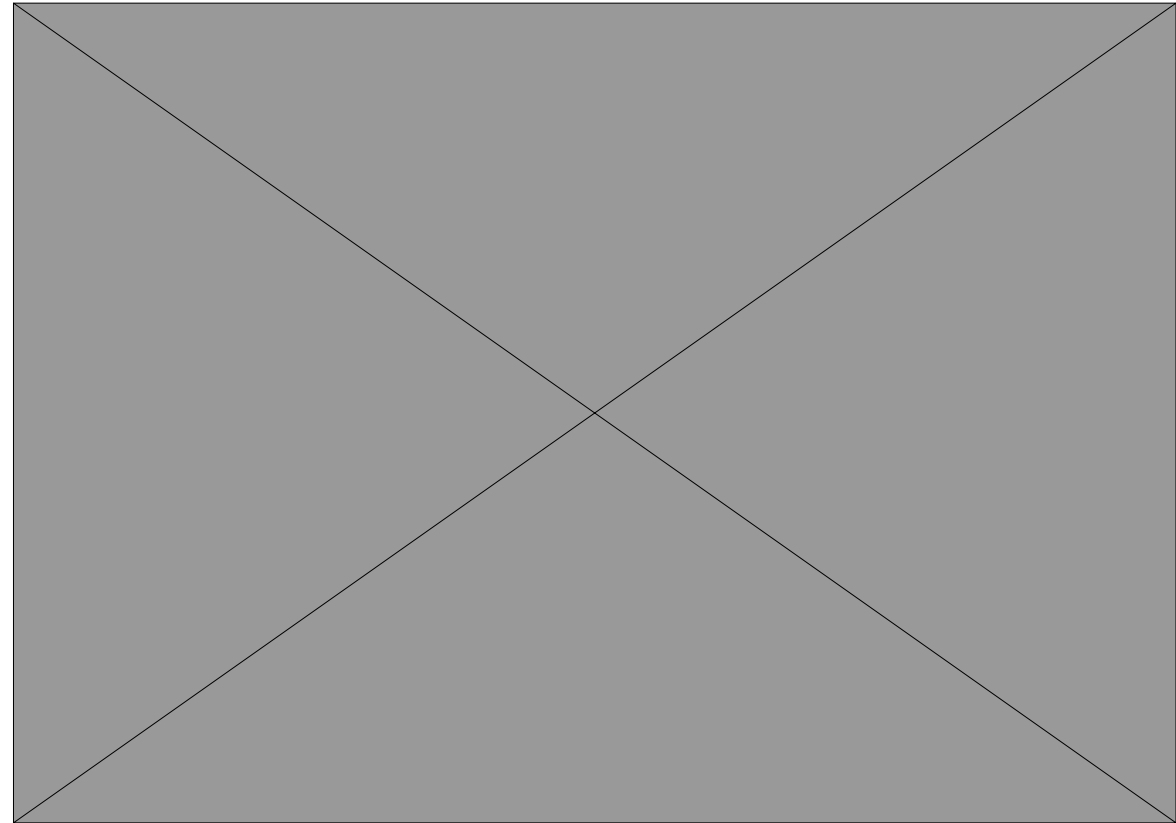
“

*Scopri il Relearning, un sistema che abbandona l'apprendimento lineare convenzionale, per guidarti attraverso dei sistemi di insegnamento ciclici: una modalità di apprendimento che ha dimostrato la sua enorme efficacia, soprattutto nelle materie che richiedono la memorizzazione”*

## In TECH Nursing School applichiamo il Metodo Casistico

In una data situazione concreta, cosa dovrebbe fare un professionista? Durante il programma affronterai molteplici casi clinici simulati ma basati su pazienti reali, per risolvere i quali dovrai indagare, stabilire ipotesi e infine fornire una soluzione. Esistono molteplici prove scientifiche sull'efficacia del metodo. I professionisti imparano meglio, in modo più veloce e sostenibile nel tempo.

*Con TECH l'infermiere sperimenta un modo di imparare che sta scuotendo le fondamenta delle università tradizionali di tutto il mondo.*



Secondo il dottor Gervas, il caso clinico è una presentazione con osservazioni del paziente, o di un gruppo di pazienti, che diventa un "caso", un esempio o un modello che illustra qualche componente clinica particolare, sia per il suo potenziale didattico che per la sua singolarità o rarità. È essenziale che il caso sia radicato nella vita professionale attuale, cercando di ricreare le condizioni reali nella pratica professionale infermieristica.

“

*Sapevi che questo metodo è stato sviluppato ad Harvard nel 1912 per gli studenti di Diritto? Il metodo casistico consisteva nel presentare agli studenti situazioni reali complesse per far prendere loro decisioni e giustificare come risolverle. Nel 1924 fu stabilito come metodo di insegnamento standard ad Harvard”*

L'efficacia del metodo è giustificata da quattro risultati chiave:

1. Gli studenti che seguono questo metodo non solo raggiungono l'assimilazione dei concetti, ma sviluppano anche la loro capacità mentale, attraverso esercizi che valutano situazioni reali e l'applicazione delle conoscenze.
2. L'apprendimento è solidamente incorporato nelle abilità pratiche che permettono al professionista in infermieristica di integrare al meglio le sue conoscenze in ambito ospedaliero o in assistenza primaria.
3. L'approccio a situazioni nate dalla realtà rende più facile ed efficace l'assimilazione delle idee e dei concetti.
4. La sensazione di efficienza degli sforzi compiuti diventa uno stimolo molto importante per gli studenti e si traduce in un maggiore interesse per l'apprendimento e in un aumento del tempo dedicato al corso.



## Metodologia Relearning

TECH coniuga efficacemente la metodologia del Caso di Studio con un sistema di apprendimento 100% online basato sulla ripetizione, che combina 8 diversi elementi didattici in ogni lezione.

Potenziamo il Caso di Studio con il miglior metodo di insegnamento 100% online: il Relearning.



*L'infermiere imparerà mediante casi reali e la risoluzione di situazioni complesse in contesti di apprendimento simulati. Queste simulazioni sono sviluppate utilizzando software all'avanguardia per facilitare un apprendimento coinvolgente.*

All'avanguardia della pedagogia mondiale, il metodo Relearning è riuscito a migliorare i livelli di soddisfazione generale dei professionisti che completano i propri studi, rispetto agli indicatori di qualità della migliore università online del mondo (Columbia University).

Mediante questa metodologia abbiamo formato più di 175.000 infermieri con un successo senza precedenti in tutte le specializzazioni indipendentemente dal carico pratico. La nostra metodologia pedagogica è stata sviluppata in un contesto molto esigente, con un corpo di studenti universitari di alto profilo socio-economico e un'età media di 43,5 anni.

*Il Relearning ti permetterà di apprendere con meno sforzo e più performance, impegnandoti maggiormente nella tua specializzazione, sviluppando uno spirito critico, difendendo gli argomenti e contrastando le opinioni: un'equazione che punta direttamente al successo.*

Nel nostro programma, l'apprendimento non è un processo lineare, ma avviene in una spirale (impariamo, disimpariamo, dimentichiamo e re-impariamo). Pertanto, combiniamo ciascuno di questi elementi in modo concentrico.

Il punteggio complessivo del sistema di apprendimento di TECH è 8.01, secondo i più alti standard internazionali.



Questo programma offre i migliori materiali didattici, preparati appositamente per i professionisti:



#### Materiali di studio

Tutti i contenuti didattici sono creati da specialisti che insegneranno nel programma universitario, appositamente per esso, in modo che lo sviluppo didattico sia realmente specifico e concreto.

Questi contenuti sono poi applicati al formato audiovisivo che supporterà la modalità di lavoro online di TECH. Tutto questo, con le ultime tecniche che offrono componenti di alta qualità in ognuno dei materiali che vengono messi a disposizione dello studente.



#### Tecniche e procedure di infermieristica in video

TECH aggiorna lo studente sulle ultime tecniche, progressi educativi e all'avanguardia delle tecniche infermieristiche attuali. Il tutto in prima persona, con il massimo rigore, spiegato e dettagliato affinché tu lo possa assimilare e comprendere. E la cosa migliore è che puoi guardarli tutte le volte che vuoi.



#### Riepiloghi interattivi

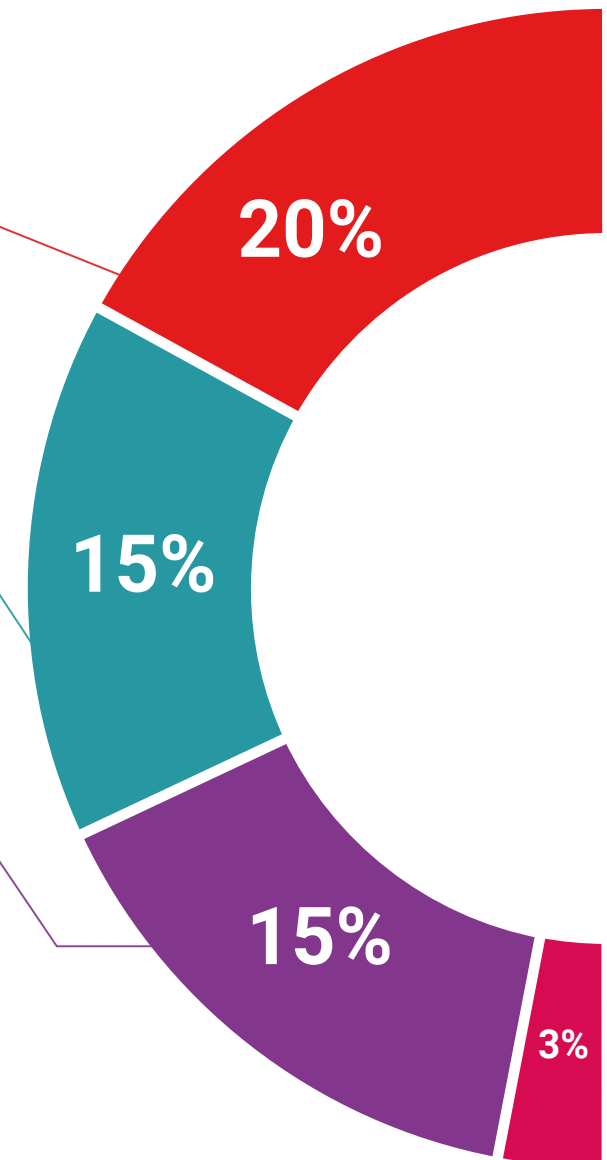
Il team di TECH presenta i contenuti in modo accattivante e dinamico in pillole multimediali che includono audio, video, immagini, diagrammi e mappe concettuali per consolidare la conoscenza.

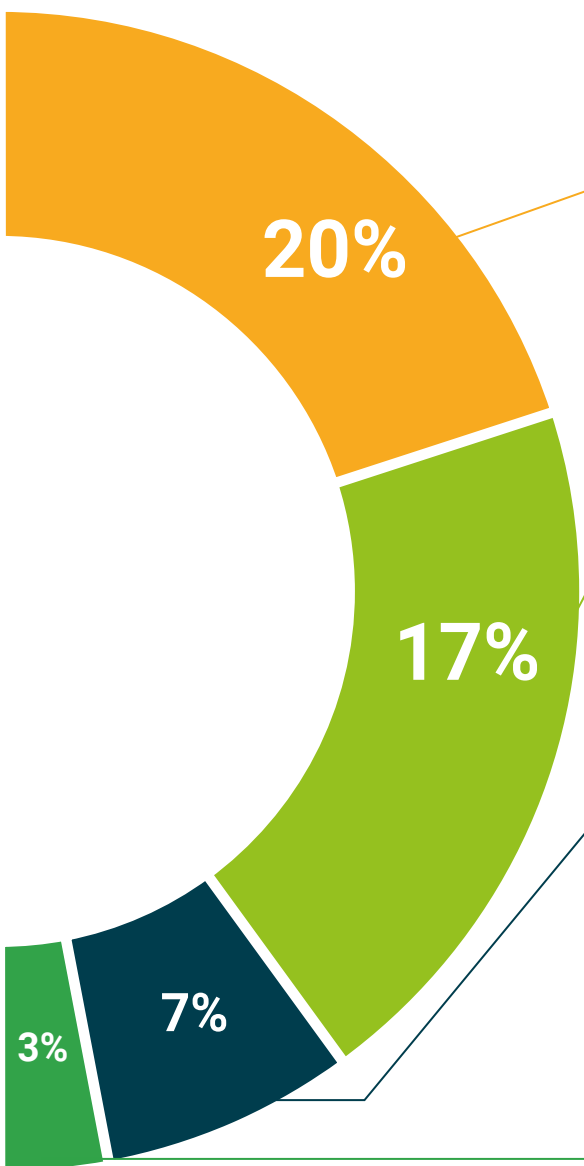
Questo esclusivo sistema di specializzazione per la presentazione di contenuti multimediali è stato premiato da Microsoft come "Caso di successo in Europa".



#### Lecture complementari

Articoli recenti, documenti di consenso e linee guida internazionali, tra gli altri. Nella biblioteca virtuale di TECH potrai accedere a tutto il materiale necessario per completare la tua specializzazione.





#### Analisi di casi elaborati e condotti da esperti

Un apprendimento efficace deve necessariamente essere contestuale. Per questa ragione, TECH ti presenta il trattamento di alcuni casi reali in cui l'esperto ti guiderà attraverso lo sviluppo dell'attenzione e della risoluzione di diverse situazioni: un modo chiaro e diretto per raggiungere il massimo grado di comprensione.



#### Testing & Retesting

Valutiamo e rivalutiamo periodicamente le tue conoscenze durante tutto il programma con attività ed esercizi di valutazione e autovalutazione, affinché tu possa verificare come raggiungi progressivamente i tuoi obiettivi.



#### Master class

Esistono evidenze scientifiche sull'utilità dell'osservazione di esperti terzi. Imparare da un esperto rafforza la conoscenza e la memoria, costruisce la fiducia nelle nostre future decisioni difficili.



#### Guide di consultazione veloce

TECH ti offre i contenuti più rilevanti del corso in formato schede o guide di consultazione veloce. Un modo sintetico, pratico ed efficace per aiutare lo studente a progredire nel suo apprendimento.



# 06 Titolo

L'Esperto Universitario in Educazione Sessuale in Infermieristica garantisce, oltre alla preparazione più rigorosa e aggiornata, il conseguimento di una qualifica di Esperto Universitario rilasciata da TECH Università Tecnologica.





“

*Porta a termine con successo questo programma e ricevi la tua qualifica universitaria senza spostamenti o fastidiose formalità”*

Questo **Esperto Universitario in Educazione Sessuale in Infermieristica** possiede il programma scientifico più completo e aggiornato del mercato.

Dopo aver superato la valutazione, lo studente riceverà mediante lettera certificata\* con ricevuta di ritorno, la sua corrispondente qualifica di **Esperto Universitario** rilasciata da **TECH Università Tecnologica**.

Il titolo rilasciato da **TECH Università Tecnologica** esprime la qualifica ottenuta nell'Esperto Universitario, e riunisce tutti i requisiti comunemente richiesti da borse di lavoro, concorsi e commissioni di valutazione di carriere professionali.

Titolo: **Esperto Universitario in Educazione Sessuale in Infermieristica**

N° Ore Ufficiali: **450 o.**



\*Apostille dell'Aia. Se lo studente dovesse richiedere che il suo diploma cartaceo sia provvisto di Apostille dell'Aia, TECH EDUCATION effettuerà le gestioni opportune per ottenerla pagando un costo aggiuntivo.

futuro  
salute fiducia persone  
educazione informazione tutor  
garanzia accreditamento insegnamento  
istituzioni tecnologia apprendimento  
comunità impegno  
attenzione personalizzata innovazione  
conoscenza presente qualità  
formazione online  
sviluppo istituzioni  
classe virtuale lingue

**tech** università  
tecnologica

**Esperto Universitario**  
Educazione Sessuale  
in Infermieristica

- » Modalità: online
- » Durata: 6 mesi
- » Titolo: TECH Università Tecnologica
- » Orario: a scelta
- » Esami: online

**Esperto Universitario**  
Educazione Sessuale  
in Infermieristica