

Master Semipresenziale

Assistenza Ginecologica per Ostetriche





tech università
tecnologica

Master Semipresenziale Assistenza Ginecologica per Ostetriche

Modalità: Semipresenziale (Online + Tirocinio Clinico)

Durata: 12 mesi

Titolo: TECH Università Tecnologica

Ore teoriche: 1.620

Accesso al sito web: www.techtute.com/it/infermieristica/master-semipresenziale/master-semipresenziale-assistenza-ginecologica-ostetriche

Indice

01

Presentazione

pag. 4

02

Perché iscriversi a questo
Master Semipresenziale?

pag. 8

03

Obiettivi

pag. 12

04

Competenze

pag. 18

05

Direzione del corso

pag. 22

06

Pianificazione
dell'insegnamento

pag. 30

07

Tirocinio Clinico

pag. 38

08

Dove posso svolgere
il Tirocinio Clinico?

pag. 44

09

Metodologia

pag. 50

10

Titolo

pag. 58

01

Presentazione

Le donne che si rivolgono ai servizi di Ginecologia si aspettano di essere seguite da professionisti altamente qualificati, in grado di identificare fin dall'inizio le possibili patologie di cui soffrono. Tuttavia, perché ciò sia possibile, è necessario che gli infermieri ottengano una specializzazione sia a livello teorico che pratico. Per questo motivo, TECH ha ideato questo programma accademico di alta qualità, in cui il professionista potrà approfondire gli aspetti più rilevanti dell'Assistenza Ginecologica per Ostetriche, in una prospettiva innovativa e con la possibilità di svolgere un Tirocinio Pratico in un centro ospedaliero di riferimento, insieme ai più rinomati esperti.



“

TECH innova ogni giorno nel contesto della docenza e, per questo, ora ti offre questo programma che combina perfettamente la teoria online con la pratica in presenza”

L'Assistenza Ginecologica richiede un alto livello di preparazione da parte di tutte le persone coinvolte nella diagnosi e nel trattamento delle patologie correlate. Per questo motivo, l'aggiornamento costante deve essere un obbligo per tutti i professionisti, dal momento che, grazie ai progressi tecnologici, vengono costantemente sviluppati nuovi strumenti e tecniche utilizzabili in questo campo. Da qui l'importanza per le ostetriche di tenersi aggiornate e, quindi, di poter offrire un'assistenza migliore e più personalizzata alle pazienti.

Gli infermieri che si occupano di assistenza ginecologica devono avere una conoscenza approfondita dell'intimo della donna e delle patologie che possono colpirla, per poter agire con maggiore sicurezza nei loro interventi. In questo modo, potranno agire con maggiore sicurezza nella loro pratica quotidiana, il che significa maggiore efficienza nel servizio.

Questo Master Semipresenziale risponde ai criteri di rigore scientifico e ai più elevati standard per rispondere ai bisogni di salute delle donne. Offre quindi alle ostetriche l'opportunità non solo di accrescere le proprie conoscenze con le informazioni più aggiornate sull'argomento, attraverso un programma teorico completo, ma anche di approfondire la conoscenza della materia che è accompagnato da numerose esercitazioni pratiche, grazie a professionisti con una vasta esperienza in un ospedale in un ospedale di rilievo in Spagna, assistendo pazienti reali.

Il contenuto di questo programma è incentrato sull'aggiornamento dettagliato degli infermieri che lavorano nelle unità di ginecologia, le cui funzioni richiedono alti livelli di qualificazione. Solo con un programma di aggiornamento adeguato, mirato e specializzato è possibile acquisire e mantenere le conoscenze e le competenze necessarie per rispondere alle esigenze delle donne che si rivolgono alla clinica.

Questa qualifica non solo ti permetterà di aggiornare le tue conoscenze con la teoria convalidata da un ampio team di docenti esperti, ma anche di lavorare con i pazienti in un ambiente ospedaliero reale e con risorse all'avanguardia, che ti consentiranno di sviluppare appieno il potenziale e di crescita nel campo della ginecologia. Senza dubbio, segnerà un prima e un dopo nella tua carriera professionale.

Il **Master Semipresenziale in Assistenza Ginecologica per Ostetriche** possiede il programma scientifico più completo e aggiornato del mercato. Le caratteristiche principali del programma sono:

- ◆ Sviluppo di oltre 100 casi clinici presentati da infermieri esperti in Ginecologia e professori universitari con una vasta esperienza relativa al paziente critico
- ◆ Contenuti grafici, schematici ed eminentemente pratici che forniscono informazioni scientifiche e sanitarie riguardo alle discipline essenziali per l'esercizio della professione
- ◆ Piani completi di azione sistematizzata per le principali patologie nell'unità di ginecologia
- ◆ Presentazione di workshop pratici sulle tecniche diagnostiche e terapeutiche nel paziente di ginecologia
- ◆ Sistema di apprendimento interattivo basato su algoritmi per prendere decisioni su situazioni cliniche
- ◆ Guide di pratiche cliniche sull'approccio a diverse patologie
- ◆ Speciale enfasi sulla medicina basata su prove e metodologie di ricerca in assistenza ginecologica
- ◆ Lezioni teoriche, domande all'esperto, forum di discussione su questioni controverse e lavoro di riflessione individuale
- ◆ Contenuti disponibili da qualsiasi dispositivo fisso o mobile dotato di connessione a internet
- ◆ Possibilità di svolgere un tirocinio clinico all'interno di uno dei migliori centri ospedalieri

“

Partecipa ad un tirocinio intensivo di 3 settimane presso un centro prestigioso e aggiornati sulle ultime procedure docenti per crescere professionalmente"

Il programma di questa proposta di Master di specializzazione è diretto all'aggiornamento di professionisti Infermieri, che svolgono le loro funzioni all'interno delle unità di Ginecologia, e che richiedono un alto livello di qualifica. I contenuti sono basati sulle ultime evidenze scientifiche orientati in modo didattico per integrare le conoscenze teoriche nella pratica Infermiera, e gli elementi teorico-pratici faciliteranno l'aggiornamento delle conoscenze e permetteranno di prendere decisioni nella gestione dei pazienti.

I contenuti multimediali, sviluppati in base alle ultime tecnologie educative, forniranno al professionista un apprendimento coinvolgente e localizzato, ovvero inserito in un contesto reale. La creazione di questo programma è incentrata sull'Apprendimento Basato su Problemi, mediante il quale lo studente deve cercare di risolvere le diverse situazioni di pratica professionale che gli si presentano durante il programma. Lo studente potrà usufruire di un innovativo sistema di video interattivi creati da esperti di rinomata fama.

Questo Master Semipresenziale permette di esercitarsi con simulazioni che forniscono un apprendimento programmato per mettersi alla prova in situazioni reali.

Vivi questa opportunità unica di specializzarti in Assistenza Ginecologica e di offrire un trattamento più personalizzato alle pazienti.



02

Perché iscriversi a questo Master Semipresenziale?

Il monitoraggio della gravidanza, l'educazione sanitaria e la promozione di comportamenti sani sono alcune delle funzioni dell'Ostetrica, il cui compito si basa sulla consulenza e sull'educazione sanitaria, non solo per la donna, ma anche per il suo ambiente. Mantenersi aggiornati in questo senso è una sfida, ma TECH ha sviluppato questo programma pensando all'eccellenza della preparazione, che consentirà all'infermiere di dedicare la giusta quantità di tempo al proprio lavoro per tenersi aggiornato sui progressi dell'Assistenza Ginecologica. Con una modalità 100% online, potrà godere dell'insegnamento teorico basato sulla metodologia più all'avanguardia: il Relearning poi sperimenterai un tirocinio faccia a faccia in uno dei centri ospedalieri a scelta tra i migliori in varie località.



“

Ottieni le informazioni più complete e aggiornate sull'Assistenza Ginecologica per fornire il miglior servizio alle tue pazienti"

1. Aggiornare le proprie conoscenze sulla base delle più recenti tecnologie disponibili

Negli ultimi anni anche il settore delle cure ginecologiche ha beneficiato dei costanti progressi della tecnologia e della scienza. Non solo con metodi diagnostici più precisi, ma anche con la possibilità di applicare terapie personalizzate e con le risorse più convenienti sia per il professionista che per la paziente. Con questo programma, TECH offre un insegnamento all'avanguardia in modo che i professionisti possano incorporare questi progressi nella loro pratica clinica quotidiana.

2. Approfondire nuove competenze dall'esperienza dei migliori specialisti

Questo programma si avvale di un'ampia ed esperta équipe didattica che ha permesso di configurare l'itinerario accademico più completo. Inoltre, l'accompagnamento di un tutor designato facilita il raggiungimento degli obiettivi proposti durante il tirocinio pratico di 3 settimane in un centro clinico di riferimento.

3. Accedere ad ambienti clinici di prim'ordine

Questo Master Semipresenziale prevede una parte pratica in cui lo studente acquisirà la conoscenza della pratica quotidiana dell'ostetricia in ambito ginecologico. Per offrire la massima qualità possibile, TECH ha selezionato con cura gli ospedali e l'équipe medica che lo accompagnerà.





4. Combinare la migliore teoria con la pratica più avanzata

Con l'obiettivo di offrire un nuovo modello di apprendimento, TECH ha sviluppato questo programma con una parte teorica e una parte pratica al 100%, dove il professionista consoliderà tutto ciò che ha studiato in uno scenario reale con i migliori esperti.

5. Ampliare le frontiere della conoscenza

I professionisti della salute hanno bisogno di innovare costantemente e di tenersi aggiornati sulle migliori alternative per la cura dei pazienti: per questo TECH sviluppa programmi come questo Master Semipresenziale che permetterà di ampliare le frontiere di conoscenza grazie alle dinamiche e alle metodologie utilizzate.

“

Avrai l'opportunità svolgere il tirocinio all'interno di un centro di tua scelta”

03

Obiettivi

Sia la parte teorica del programma che le attività da svolgere durante il tirocinio sono state concepite in modo tale da consentire alle ostetriche di acquisire le competenze necessarie per svolgere il tirocinio. In questo modo, una volta integrate le conoscenze, il professionista sarà in grado di metterle in pratica sotto la guida di professionisti di fama e raggiungere gli obiettivi proposti da TECH. Grazie a questa qualifica esclusiva, il professionista sarà in grado di perfezionare e migliorare le proprie competenze nell'ambito dell'assistenza infermieristica grazie all'approccio dei principali interventi.





“Questo programma ti offre l'opportunità di aggiornare le tue conoscenze in un contesto reale, con il massimo rigore scientifico di un'istituzione all'avanguardia tecnologica. Migliora la tua gestione della paziente di ginecologia e alza il livello della tua assistenza infermieristica”



Obiettivo generale

- L'obiettivo generale del Master Semipresenziale in Assistenza Ginecologica per Ostetriche è quello di aggiornare la professionista sulle procedure diagnostiche e terapeutiche di questa specialità. Così, in modo teorico-pratico e attraverso un soggiorno ospedaliero concepito con rigore clinico e accademico, potrà accedere a un centro ospedaliero di altissima qualità scientifica e innovazione tecnologica sotto la guida di professionisti di fama.

“

Se vuoi progredire nella tua carriera in modo comodo ed efficace, non esitare e iscriviti a questo programma di specializzazione”





Obiettivi specifici

Modulo 1. Anatomia e fisiologia del sistema riproduttivo umano

- ◆ Descrivere l'anatomia e la fisiologia del sistema sessuale femminile e maschile
- ◆ Spiegare l'endocrinologia riproduttiva
- ◆ Spiegare lo sviluppo della differenziazione sessuale
- ◆ Descrivere il ciclo ovarico e uterino
- ◆ Spiegare la fisiologia maschile

Modulo 2. Pubertà, mestruazioni e climaterio

- ◆ Definire la regolazione neuroormonale della funzione riproduttiva
- ◆ Descrivere il processo fisiologico del climaterio
- ◆ Descrivere la fisiologia della sessualità
- ◆ Definire i concetti relativi ai sintomi mestruali
- ◆ Spiegare la procedura degli esami ginecologici
- ◆ Descrivere il processo biologico della riproduzione e del ciclo sessuale femminile e le sue implicazioni psicologiche e sociali
- ◆ Spiegare le varie patologie che si verificano nella pubertà
- ◆ Descrivere le diverse alterazioni mestruali

Modulo 3. Patologia infettiva ginecologica e malattie sessualmente trasmissibili

- ◆ Distinguere tra amenorrea ipotalamica e ipofisaria
- ◆ Descrivere le varie emorragie uterine funzionali
- ◆ Spiegare le patologie e i trattamenti durante il climaterio
- ◆ Descrivere le infezioni a trasmissione sessuale
- ◆ Spiegare gli aspetti epidemiologici delle infezioni a trasmissione sessuale
- ◆ Descrivere i vari trattamenti per le infezioni sessualmente trasmissibili

Modulo 4. Assistenza alle donne con problemi ginecologici

- ♦ Preparare strategie di educazione sanitaria per le popolazioni a rischio
- ♦ Definire i vari tipi di metodi di prevenzione primaria
- ♦ Definire il dolore di origine pelvica
- ♦ Classificare le varie malformazioni dell'apparato genitale
- ♦ Elencare i tipi di tumori benigni
- ♦ Descrivere la patologia ginecologica benigna
- ♦ Spiegare le varie alterazioni della statica genitale
- ♦ Descrivere la patologia vulvovaginale
- ♦ Descrivere la patologia cervicale e il suo trattamento
- ♦ Comprendere la patologia uterina e il suo trattamento
- ♦ Comprendere la patologia annessiale e il suo trattamento
- ♦ Aggiornare le conoscenze sulla diagnosi precoce del cancro al seno e ginecologico

Modulo 5. Assistenza alle donne con problemi oncologici ginecologici

- ♦ Conoscere i diversi test diagnostici per la diagnosi del cancro ginecologico
- ♦ Definire la patologia tumorale della vulva e della vagina
- ♦ Descrivere la patologia tumorale benigna del collo dell'utero
- ♦ Comprendere la neoplasia intraepiteliale del collo dell'utero
- ♦ Conoscere il cancro invasivo della cervice uterina
- ♦ Comprendere le lesioni endometriali premaligne
- ♦ Comprendere il carcinoma del corpo uterino
- ♦ Conoscere la patologia del tumore ovarico
- ♦ Conoscere i vari marcatori tumorali
- ♦ Acquisire la conoscenza degli aspetti psicologici del cancro ginecologico e dell'assistenza infermieristica
- ♦ Conoscere le cure palliative e la gestione del dolore





Modulo 6. Chirurgia ginecologica

- ♦ Aggiornare le conoscenze sulla chirurgia ginecologica
- ♦ Conoscere i vari tipi di anestesia ginecologica
- ♦ Conoscere le cure pre e post-operatorie
- ♦ Identificare le varie complicazioni post-operatorie
- ♦ Approfondire l'isterectomia addominale
- ♦ Conoscere la chirurgia laparoscopica e isteroscopica
- ♦ Conoscere la chirurgia robotica applicata alla ginecologia

Modulo 7. Patologia del seno

- ♦ Descrivere l'esame clinico per le patologie mammarie
- ♦ Comprendere la nuova diagnostica nella gestione della patologia mammaria
- ♦ Comprendere i diversi tipi di patologia mammaria
- ♦ Spiegare i vari trattamenti e la gestione delle pazienti affette da cancro al seno
- ♦ Comprendere il tumore al seno durante la gravidanza

Modulo 8. Incontinenza urinaria (IU)

- ♦ Acquisire conoscenze sull'incontinenza urinaria e sulla sua epidemiologia
- ♦ Spiegare la diagnosi e il trattamento dell'incontinenza urinaria

Modulo 9. Urgenze ginecologiche e ostetriche

- ♦ Acquisire la conoscenza delle varie emergenze ginecologiche
- ♦ Classificare le varie emorragie ginecologiche
- ♦ Mettere in pratica le strategie per l'assistenza al parto anticipato

04 Competenze

Grazie ai contenuti aggiornati e basati sulle più recenti evidenze scientifiche e alla visione del team di esperti scelto da TECH per configurare questo programma, l'Infermiere acquisirà le abilità e le competenze necessarie per eccellere nell'Assistenza Ginecologica più efficace e all'avanguardia per le proprie pazienti. Al termine dello studio teorico e del tirocinio, si avrà un profilo specializzato e sviluppare le idee più innovative per offrire un servizio sanitario ideale.



“

La tua specializzazione è di vitale importanza per migliorare l'assistenza ginecologica delle tue pazienti. Continua quindi la tua preparazione con TECH”



Competenze generali

- ◆ Possedere conoscenze che forniscono una base o un'opportunità di originalità nello sviluppo e/o nell'applicazione di idee, spesso in un contesto di ricerca
- ◆ Applicare le conoscenze acquisite e le abilità di problem-solving in situazioni nuove o poco note all'interno di contesti più ampi (o multidisciplinari) relativi alla propria area di studio
- ◆ Integrare le conoscenze per affrontare la complessità di formulare giudizi basati su informazioni incomplete o limitate
- ◆ Comunicare le proprie conclusioni, le conoscenze e le motivazioni, ad un pubblico di specialisti e non, in modo chiaro e privo di ambiguità
- ◆ Possedere capacità di apprendimento che permetteranno di continuare a studiare in modo ampiamente autonomo



Approfondisci la teoria più rilevante in questo campo, applicandola successivamente in un ambiente di lavoro reale"





Competenze specifiche

- ◆ Partecipare e, se del caso, guidare e dare impulso a programmi sulla salute materno-infantile e sulla salute delle donne, sulla salute sessuale, sulla salute riproduttiva e sul climaterio
- ◆ Eseguire un'adeguata educazione per la salute della donna, la famiglia e la comunità, identificando le necessità di apprendimento in relazione alla salute materno-infantile, e portando a termine diversi programmi educativi relativi alle necessità identificate
- ◆ Fornire una consulenza sessuale e riproduttiva efficace a donne, giovani e famiglie
- ◆ Promuovere un'esperienza positiva e un atteggiamento responsabile nei confronti della sessualità nella popolazione e fornire consigli sulla contraccezione
- ◆ Collaborare alla realizzazione di attività di promozione, prevenzione, assistenza e recupero della salute sessuale e riproduttiva delle donne
- ◆ Individuare i fattori di rischio e i problemi ginecologici nelle donne
- ◆ Applicare i principi del ragionamento clinico, identificazione di problemi, processo decisionale, piano di attenzione e cure e valutazione adeguata alle varie situazioni cliniche in ambito infermieristico

05

Direzione del corso

Con l'obiettivo di fornire alle ostetriche una preparazione d'élite, TECH ha preparato per questo programma un programma sviluppato da rinomati professionisti nel campo dell'ostetricia e della ginecologia. In questo modo, lo studente avrà accesso a una qualifica esclusiva creata da autentiche eminenze infermieristiche con un'eccellente carriera professionale. Per tutti questi motivi, questo personale docente contribuirà a mantenere gli studenti all'avanguardia nel loro campo.





“

Professionisti di spicco nel campo della Ginecologia hanno dato forma a questo programma e ti forniranno i progressi tecnologici e scientifici più rilevanti in questo campo"

Direzione



Dott. Rodríguez Díaz, Luciano

- ♦ Infermiere Specialista in Ostetricia e Ginecologia
- ♦ Responsabile degli Studi dell'Unità Didattica di Infermieristica Ostetrico-Ginecologica dell'Ospedale Universitario di Ceuta
- ♦ Primario presso l'Ospedale Universitario di Ceuta
- ♦ Professore Ordinario presso il Centro Universitario di Infermieristica Virgen dell'Ospedale Universitario La Paz di Ronda, Spagna
- ♦ Docente presso l'Unità didattica di ostetricia di Ceuta
- ♦ Membro del Gruppo Emergenze Ostetriche e Ginecologiche della Società Spagnola di Infermieristica d'Emergenza (SEEUE)
- ♦ Responsabile della salute perinatale: Salute Sessuale Riproduttiva e Parto Normale di Ingesa
- ♦ Membro della Commissione Clinica per la Ricerca e la Formazione Continua dell'Ospedale Universitario di Ceuta
- ♦ Membro dell'Istituto di Studi di Ceuta, del Consiglio Editoriale della Rivista European Journal of Health Research, Società Spagnola di Medicina d'Urgenza ed Emergenza
- ♦ Dottorato presso l'Università di Granada
- ♦ Master in Educazione Fisica e Salute presso l'Università di Granada
- ♦ Master in Infermieristica Ginecologica presso l'Università CEU Cardenal Herrera
- ♦ Master in Infermieristica Ostetrica presso l'Università CEU Cardenal Herrera
- ♦ Specializzazione in Infermieristica Ostetrica e Ginecologica presso l'Università di Malaga
- ♦ Laurea in Infermieristica presso l'Università di Cadice
- ♦ Esperto in Promozione della Salute nella Comunità presso l'Università Nazionale di Educazione a Distanza (UNED)



Dott.ssa Vázquez Lara, Juana María

- ♦ Infermiera in Assistenza Primaria
- ♦ Infermiera Servizio di Emergenza 061 dell'Area di Gestione Sanitaria di Ceuta
- ♦ Dottorato presso l'Università di Granada
- ♦ Ostetrica specializzanda del Servizio di Parto presso l'Ospedale Universitario di Ceuta
- ♦ Responsabile degli Studi dell'Unità Didattica di Ostetricia di Ceuta
- ♦ Docente dell'Unità Didattica di Ostetricia di Ceuta
- ♦ Coordinatrice nazionale del Gruppo di lavoro di Urgenze ostetrico-ginecologiche della Società Spagnola di Infermieristica d'Urgenza (SEEUE)
- ♦ Master Universitario in Educazione Fisica e Salute
- ♦ Esperto Universitario in Promozione della salute nella comunità, UNED
- ♦ Specialità in Infermieristica Ostetrica e Ginecologica, Ospedale Costa del Sol di Marbella, Scuola Universitaria di Infermieristica e Ostetricia di Malaga, Università di Malaga
- ♦ Laurea in Infermieristica presso la Scuola Universitaria di Infermieristica Salus Infirmorum dell'Università di Cadice

Personale docente

Dott.ssa Andrés Núñez, Carmen Patricia

- ♦ Facoltà Specialista in Ostetricia e Ginecologia, Ospedale Universitario di Ceuta
- ♦ Specialista in Ginecologia e Ostetricia presso l'Ospedale Quironsalud Campo di Gibilterra
- ♦ Specialista in INGESA
- ♦ Unità di Gestione Clinica Ginecologia presso l'Ospedale Universitario San Cecilio di Granada
- ♦ Laurea in Medicina e Chirurgia

Dott.ssa Carrasco Racero, María Mercedes

- ♦ Infermiera specializzata in Assistenza Ginecologica
- ♦ Coordinatrice del Tirocinio presso il Centro Infermieristico Universitario, Ronda, Spagna
- ♦ Laurea in Infermieristica
- ♦ Docente

Dott.ssa De Dios Pérez, María Isabel

- ♦ Ostetrica presso l'Ospedale Universitario di Saragozza
- ♦ Laurea in Infermieristica
- ♦ Infermiera Specialista in Ostetricia e Ginecologia

Dott.ssa Llinás Prieto, Lucía

- ♦ Infermiera specializzata in Assistenza Ginecologica
- ♦ Docente
- ♦ Laurea in Infermieristica

Dott.ssa Díaz Lozano, Paula

- ♦ Ostetrica presso l'Ospedale Universitario Virgen di Ceuta
- ♦ Ostetrica nell'Area Sanitaria di Ceuta
- ♦ Infermiera Specialista in Ostetricia e Ginecologia, Ospedale Universitario di Ceuta
- ♦ Docente specializzata in Ostetricia
- ♦ Laurea in Infermieristica presso la Facoltà di Infermieristica e Fisioterapia dell'Università di Cadice

Dott.ssa Gilart Cantizano, Patricia

- ♦ Infermiera Specialista in Ginecologia e Ostetricia
- ♦ Ostetrica specializzata, Campo de Gibraltar
- ♦ Ostetrica nell'Ospedale Quirónsalud, Campo de Gibraltar
- ♦ Specializzazione in Ostetricia presso il Servizio Sanitario dell'Andalusia
- ♦ Infermiera di Terapia Intensiva e di Emergenza nel Servizio Sanitario dell'Andalusia
- ♦ Docente
- ♦ Laurea in Infermieristica
- ♦ Esperto Universitario in Nutrizione Comunitaria, UNED
- ♦ Esperto Universitario in Rischi Cardiovascolari III presso la UNED
- ♦ Esperto Universitario in Urgenze ed Emergenze dell'Università Complutense di Madrid

Dott. Márquez Díaz, Antonio

- ◆ Ostetrico di base presso la Giunta Regionale dell'Andalusia
- ◆ Ostetrico presso il Gruppo HLA dell'Ospedale El Ángel
- ◆ Ostetrico presso gli ospedali Vithas
- ◆ Tutor degli Specializzandi di Infermieristica
- ◆ Tutor di OPOSALUD
- ◆ Infermiere del Dipartimento di Emergenza dell'Ospedale El Ángel
- ◆ Infermiere nel reparto di terapia intensiva pediatrica e neonatale dell'Ospedale El Ángel Ostetrico e specializzando presso la Giunta Regionale dell'Andalusia
- ◆ Ostetrico presso l'Ospedale Costa del Sol
- ◆ Ostetrico presso l'Ospedale Quirón Campo di Gibilterra
- ◆ Master Universitario in Economia Sanitaria, Gestione della Salute e Uso Razionale dei Farmaci dell'Università di Malaga
- ◆ Master Universitario in Nuove Tendenze di Ricerca nelle Scienze della Salute dell'Università di Malaga
- ◆ Master in Salute Pubblica presso l'Università di Almeria
- ◆ Master in Prescrizione Infermieristica e Monitoraggio Farmaceutico presso l'Università di Valencia
- ◆ Master in Farmacoterapia presso l'Università di Valencia
- ◆ Laurea in Infermieristica presso l'Università di Malaga

Dott. Mérida Téllez, Juan Manuel

- ◆ Infermiere Specialista in Ginecologia e Ostetricia
- ◆ Ostetrico presso l'Ospedale Costa del Sol. Marbella, Spagna
- ◆ Docente
- ◆ Laurea in Infermieristica

Dott.ssa Mérida Yáñez, Beatriz

- ◆ Infermiera Specialista in Ginecologia e Ostetricia
- ◆ Specializzazione in Ostetricia presso il Servizio Sanitario dell'Andalusia
- ◆ Ostetrica presso l'Ospedale Vithas
- ◆ Ostetrica presso il Servizio Sanitario di Murcia
- ◆ Dottorato in Scienze della Salute
- ◆ Laurea in Infermieristica
- ◆ Membro: Comitato Scientifico del Primo Congresso Internazionale di Ricerca e Innovazione in Infermieristica e Fisioterapia di Ceuta e Melilla del Comitato Scientifico della Rivista Nazionale della Salute

Dott. Muñoz Vela, Francisco Javier

- ◆ Infermiere Specialista in Ginecologia e Ostetricia
- ◆ Coordinatore della di pratica infermieristica presso l'Ospedale di Materno-Infantile di Malaga
- ◆ Ostetrica presso l'Ospedale Universitario Regionale Carlos Haya
- ◆ Ostetrico presso l'Ospedale Parque San Antonio
- ◆ Ostetrico in Assistenza Specializzata presso l'Ospedale Materno Infantile di Malaga
- ◆ Professore Associato del Dipartimento di Infermieristica presso l'Università di Malaga
- ◆ Laurea in Infermieristica presso l'Università di Malaga

Dott.ssa Palomo Gómez, Rocío

- ◆ Infermiera Specializzata in Ginecologia e Ostetricia
- ◆ Ostetrica in Attenzione Specializzata a Ceuta
- ◆ Ostetrica presso l'Ospedale Universitario Regionale Carlos Haya. Malaga, Spagna
- ◆ Docente presso l'Unità di Ostetricia dei Malaga
- ◆ Laurea in Infermieristica

Dott.ssa Revidiego Pérez, María Dolores

- ◆ Infermiera Specializzata in Ginecologia e Ostetricia
- ◆ Ostetrica specializzata, Campo di Gibilterra
- ◆ Ostetrica nell'Ospedale Quirónsalud, Campo di Gibilterra
- ◆ Docente
- ◆ Laurea in Infermieristica

Dott.ssa Rivero Gutiérrez, Carmen

- ◆ Ostetrica in Assistenza Primaria dell'Area Sanitaria di Ceuta
- ◆ Ostetrica in presso Ingesa, Ceuta
- ◆ Ostetrica nel Complesso Ospedaliero Universitatio Puerta del Mar
- ◆ Docente e tutor dell'Unità Didattica di Ostetricia di Ceuta
- ◆ Laurea in Infermieristica

Dott. Rodríguez Díaz, David

- ◆ Infermiere presso l'Ospedale Universitario Nuestra Señora de Candelaria
- ◆ Docente
- ◆ Laurea in Infermieristica



Dott. Vázquez Lara, Francisco José

- ◆ Specialista in Scienze Biologiche
- ◆ Docente
- ◆ Dottorato presso l'Università Politecnica di Valencia
- ◆ Laurea in Scienze Biologiche

Dott.ssa Vázquez Lara, María Dolores

- ◆ Infermiera specializzata in Assistenza Primaria alla Donna Incinta
- ◆ Infermiera in Assistenza Primaria nel Campo di Gibilterra
- ◆ Docente
- ◆ Laurea in Infermieristica

“

*Combinerai teoria e pratica
professionale attraverso un approccio
educativo impegnativo e gratificante”*

06

Strutturazione del programma

Questo programma dedicato all'aggiornamento degli infermieri nell'ambito dell'assistenza ginecologica rappresenta un'opportunità unica per i professionisti che desiderano migliorare le proprie conoscenze sulle diverse patologie ginecologiche e sulle relative modalità di assistenza. Nell'arco di 12 mesi, si potrà avere un confronto con i docenti esperti scelti da TECH e, in modalità completamente online, progredendo al proprio ritmo in ciascuna delle sezioni di studio.



“

Questa specializzazione ti permetterà di avanzare nella tua carriera in modo agevole e con la qualità che meriti”

Modulo 1. Anatomia e fisiologia del sistema riproduttivo umano

- 1.1. Anatomia dell'apparato genitale femminile e maschile
 - 1.1.1. Descrizione femminile
 - 1.1.2. Descrizione maschile
- 1.2. Istologia degli organi genitali e del seno
 - 1.2.1. Descrizione istologica
- 1.3. Introduzione alle basi cellulari e genetiche della gametogenesi femminile
 - 1.3.1. Descrizione cellulare e genetica
- 1.4. Basi dell'endocrinologia riproduttiva
 - 1.4.1. Il processo ormonale riproduttivo
- 1.5. Acquisizione del sesso
 - 1.5.1. Differenziazione sessuale
- 1.6. Fisiologia femminile
 - 1.6.1. Ciclo ovarico
 - 1.6.2. Ciclo uterino
 - 1.6.3. Ciclo e fisiologia della vagina e della vulva
- 1.7. Fisiologia maschile
 - 1.7.1. Testicoli e gametogenesi
 - 1.7.2. Regolazione funzionale del testicolo
 - 1.7.3. Ghiandole sessuali accessorie maschili
 - 1.7.4. Eiaculazione precoce. L'eiaculato e la sua composizione
- 1.8. Regolazione neuroormonale della funzione riproduttiva. L'asse diencefalo-ipofisi-gonadi
 - 1.8.1. Processo di regolazione ormonale
 - 1.8.2. Feedback
- 1.9. Pubertà
 - 1.9.1. Concetto
 - 1.9.2. Differenziazione
- 1.10. Fisiologia del climaterio
 - 1.10.1. Cronologia
 - 1.10.2. Fenomenologia
 - 1.10.3. Meccanismo
- 1.11. Sessualità umana
 - 1.11.1. Fisiologia sessuale: aspetti neuroendocrini e psicologici

- 1.12. Sintomi delle ginecopatie, sintomi mestruali
 - 1.12.1. Terminologia e considerazioni generali
 - 1.12.2. Il flusso di scarico generale e i suoi trattamenti
- 1.13. Esami complementari ginecologici
 - 1.13.1. Citologia del collo dell'utero
 - 1.13.2. Speculosopia
 - 1.13.3. Esame vaginale manuale
 - 1.13.4. Tampone vaginale
 - 1.13.5. Colposcopia
 - 1.13.6. Isteroscopia

Modulo 2. Pubertà, mestruazioni e climaterio

- 2.1. Patologia della pubertà
 - 2.1.1. Pubertà precoce
 - 2.1.2. Ritardo puberale
- 2.2. Disturbi mestruali
 - 2.2.1. Amenorrea ipotalamica
 - 2.2.2. Amenorrea di tipo ipofisario
 - 2.2.3. Iperprolattinemia
- 2.3. Amenorrea uterina
 - 2.3.1. Protocollo
 - 2.3.2. Diagnosi
- 2.4. Emorragie uterine funzionali
 - 2.4.1. Emorragie ovulatorie
 - 2.4.2. Emorragie anovulatorie
 - 2.4.3. Emorragia da causa extragenitale
- 2.5. Patologia del climaterio
 - 2.5.1. Trattamento della patologia del climaterio: THS
 - 2.5.2. Terapia ormonale sostitutiva e cancro ginecologico
 - 2.5.3. Misure complementari o alternative in menopausa
 - 2.5.4. Fitoestrogeni

Modulo 3. Patologia infettiva ginecologica e malattie sessualmente trasmissibili

- 3.1. Infezioni sessualmente trasmissibili
 - 3.1.1. Eziologia
 - 3.1.2. Epidemiologia
- 3.2. Processi infettivi del sistema riproduttivo
 - 3.2.1. Eziologia
 - 3.2.2. Classificazione
 - 3.2.3. Trattamento
- 3.3. Vulvovaginite
 - 3.3.1. Descrizione
 - 3.3.2. Trattamento
- 3.4. Candidosi vaginale
 - 3.4.1. Descrizione
 - 3.4.2. Trattamento
- 3.5. Vaginosi batterica
 - 3.5.1. Descrizione
 - 3.5.2. Trattamento
- 3.6. Tricomoniasi vaginale
 - 3.6.1. Descrizione
 - 3.6.2. Trattamento
- 3.7. Sifilide
 - 3.7.1. Descrizione
 - 3.7.2. Trattamento
- 3.8. Cancroide
 - 3.8.1. Descrizione
 - 3.8.2. Trattamento
- 3.9. Linfogranuloma venereo
 - 3.9.1. Descrizione
 - 3.9.2. Trattamento
- 3.10. Herpes simplex
 - 3.10.1. Descrizione
 - 3.10.2. Trattamento
- 3.11. Infezioni che portano a uretrite e cervicite
 - 3.11.1. Descrizione
 - 3.11.2. Trattamento

- 3.12. Condiloma acuminato
 - 3.12.1. Descrizione
 - 3.12.2. Trattamento
- 3.13. Mollusco contagioso
 - 3.13.1. Descrizione
 - 3.13.2. Trattamento
- 3.14. Escabiosi
 - 3.14.1. Descrizione
 - 3.14.2. Trattamento
- 3.15. Pediculososis pubis
 - 3.15.1. Descrizione
 - 3.15.2. Trattamento
- 3.16. HIV
 - 3.16.1. Descrizione
 - 3.16.2. Trattamento
- 3.17. Malattia infiammatoria pelvica
 - 3.17.1. Descrizione
 - 3.17.2. Trattamento
- 3.18. Infezione da papillomavirus
 - 3.18.1. Descrizione
 - 3.18.2. Trattamento

Modulo 4. Assistenza alle donne con problemi ginecologici

- 4.1. Dolore di origine pelvico
 - 4.1.1. Dismenorrea
 - 4.1.2. Sindrome premestruale, endometriosi, ecc.
 - 4.1.3. Assistenza infermieristica
- 4.2. Malformazioni del sistema genitale
 - 4.2.1. Malformazioni della vulva
 - 4.2.2. Malformazioni della vagina
 - 4.2.3. Malformazioni del collo dell'utero
 - 4.2.4. Malformazioni dell'utero
 - 4.2.5. Malformazioni ovariche
 - 4.2.6. Malformazioni degli organi urinari inferiori. Fistole urogenitali
 - 4.2.7. Mutilazione genitale femminile
 - 4.2.8. Malformazioni del seno

- 4.3. Tumori benigni
 - 4.3.1. Tumori benigni della vulva
 - 4.3.2. Tumori benigni della vagina
 - 4.3.3. Tumori benigni dell'ovaio
- 4.4. Patologia ginecologica benigna
 - 4.4.1. Patologia benigna del collo dell'utero
 - 4.4.2. Patologia benigna del corpo uterino e dell'endometrio
 - 4.4.3. Patologia benigna delle tube di Falloppio
- 4.5. Alterazioni della statica genitale
 - 4.5.1. Prolasso uterino
 - 4.5.2. Cistocele
 - 4.5.3. Rettocele
 - 4.5.4. Enteroccele
- 4.6. Lacerazioni vulvovaginali e perineali e fistole rettovaginali
- 4.7. Patologia vulvo-vaginale
 - 4.7.1. Vulvovaginite
 - 4.7.2. Bartolinite
 - 4.7.3. Lichen sclerosus
 - 4.7.4. Malattia di Paget
 - 4.7.5. Cancro vulvare e vaginale
- 4.8. Patologia della colonna cervicale
 - 4.8.1. Cervicite
 - 4.8.2. Polipi
 - 4.8.3. Tumore cervicale
- 4.9. Patologia uterina
 - 4.9.1. Mioma uterino
 - 4.9.2. Tumore endometriale
- 4.10. Patologia annessiale
 - 4.10.1. Malattia Infiammatoria Pelvica (PID)
 - 4.10.2. Sindrome dell'Ovaio Policistico (SOP)
 - 4.10.3. Endometriosi
 - 4.10.4. Carcinoma ovarico

Modulo 5. Assistenza alle donne con problemi oncologici ginecologici

- 5.1. Diagnosi precoce del cancro al seno e del cancro ginecologico
 - 5.1.1. Programmi di diagnosi precoce e di screening della popolazione
 - 5.1.2. Screening dei gruppi a rischio
- 5.2. Epidemiologia del cancro al seno e del cancro ginecologico
 - 5.2.1. Analisi e test diagnostici
- 5.3. Cancro al seno e ginecologico
 - 5.3.1. Descrizione
 - 5.3.2. Trattamento
- 5.4. Tumore della vulva
 - 5.4.1. Descrizione
 - 5.4.2. Trattamento
- 5.5. Cancro al collo dell'utero
 - 5.5.1. Descrizione
 - 5.5.2. Trattamento
- 5.6. Cancro dell'endometrio
 - 5.6.1. Descrizione
 - 5.6.2. Trattamento
- 5.7. Sarcoma uterino
 - 5.7.1. Descrizione
 - 5.7.2. Trattamento
- 5.8. Tumore ovarico
 - 5.8.1. Descrizione
 - 5.8.2. Trattamento
- 5.9. Tumore al seno
 - 5.9.1. Descrizione
 - 5.9.2. Trattamento
- 5.10. Aspetti psicologici del cancro ginecologico
 - 5.10.1. Assistenza infermieristica
 - 5.10.2. Cure palliative e trattamento del dolore

Modulo 6. Chirurgia ginecologica

- 6.1. Interventi chirurgici ginecologici
 - 6.1.1. Chirurgia ginecologica
 - 6.1.2. Chirurgia del seno
- 6.2. La paziente ginecologica ricoverata
 - 6.2.1. Cure pre-operatorie
 - 6.2.2. Terapie post-operatorie
 - 6.2.3. Complicazioni
- 6.3. Anestesia in ginecologia
 - 6.3.1. Descrizione delle varie tecniche
 - 6.3.2. Assistenza infermieristica
- 6.4. Chirurgia endoscopica (laparoscopia)
 - 6.4.1. Descrizione
 - 6.4.2. Protocollo d'azione
- 6.5. Chirurgia endoscopica (Isteroscopia)
 - 6.5.1. Descrizione
 - 6.5.2. Protocollo d'azione
- 6.6. Chirurgia tubarica.
 - 6.6.1. Descrizione
 - 6.6.2. Protocollo d'azione
- 6.7. Chirurgia robotica applicata alla ginecologia
 - 6.7.1. Descrizione
 - 6.7.2. Assistenza infermieristica

Modulo 7. Patologia del seno

- 7.1. Esame clinico e strumentale in patologia mammaria
 - 7.1.1. Vari metodi esplorativi
 - 7.1.2. Tipi di metodi diagnostici
- 7.2. Patologia benigna del seno
 - 7.2.1. Anomalie
 - 7.2.2. Disturbi funzionali
 - 7.2.3. Mastodinia
 - 7.2.4. Processi infiammatori
 - 7.2.5. Patologia tumorale benigna

- 7.3. Tumore al seno
 - 7.3.1. Epidemiologia e fattori di rischio
 - 7.3.2. Prevenzione primaria: diagnosi precoce e lesioni non palpabili
 - 7.3.3. Aspetti clinici e sviluppo
 - 7.3.4. Classificazione TNM
 - 7.3.5. Biologia del carcinoma mammario (marcatori)
- 7.4. Trattamenti per il cancro al seno
 - 7.4.1. Tipo di trattamento
 - 7.4.2. Assistenza infermieristica
- 7.5. Monitoraggio e gestione delle pazienti affette da cancro al seno
 - 7.5.1. Controllo assistenziale
 - 7.5.2. Educazione sanitaria

Modulo 8. Incontinenza urinaria (IU)

- 8.1. Epidemiologia dell'Incontinenza urinaria
 - 8.1.1. Prevalenza
 - 8.1.2. Incidenza
- 8.2. Tipi di incontinenza urinaria
 - 8.2.1. Concetto
 - 8.2.2. Classificazione
- 8.3. Valutazione dell'ostetrica in presenza di Incontinenza urinaria
- 8.4. Diagnosi dell'Incontinenza urinaria
 - 8.4.1. Metodi esplorativi
 - 8.4.2. Metodi diagnostici
- 8.5. Trattamento dell'Incontinenza urinaria
 - 8.5.1. Trattamento non chirurgico
 - 8.5.2. Trattamento chirurgico
- 8.6. Prevenzione e gestione infermieristica dell'Incontinenza urinaria nelle donne
 - 8.6.1. Educazione alla salute

Modulo 9. Urgenze ginecologiche e ostetriche

- 9.1. Dolore addominale ginecologico
 - 9.1.1. Concetto
- 9.2. Traumi e lesioni dell'apparato genitale
 - 9.2.1. Tipologie
- 9.3. Violenza sessuale
 - 9.3.1. Concetto
 - 9.3.2. Diagnosi
- 9.4. Emorragia ginecologica
 - 9.4.1. Classificazione
- 9.5. Minaccia di parto prematuro
 - 9.5.1. Concetto
 - 9.5.2. Trattamento
- 9.6. Stati ipertensivi della gravidanza
 - 9.6.1. Classificazione
 - 9.6.2. Trattamento
- 9.7. Emorragia ostetrica
 - 9.7.1. Emorragia nel 1° trimestre di gravidanza
 - 9.7.2. Emorragia nel 2° e 3° trimestre di gravidanza
 - 9.7.3. Emorragia post-partum





“

Iscriviti ora e progredisci nel tuo campo di lavoro grazie ad un programma completo che ti permetterà di mettere in pratica tutto ciò che hai imparato"

07

Tirocinio Clinico

Al termine il periodo di insegnamento online, il programma prevede un periodo di Tirocinio presso un centro clinico di riferimento. Lo studente disporrà del supporto di un tutor che lo accompagnerà durante tutto il percorso, sia nella preparazione che nello svolgimento del tirocinio clinico.





“

Fai il tuo Tirocinio in uno dei migliori centri ospedalieri nazionali o internazionali”

Il periodo di Tirocinio di questo programma di Assistenza Ginecologica per Ostetriche consiste in un tirocinio clinico di 3 settimane, dal lunedì al venerdì, con 8 ore consecutive di preparazione pratica a fianco di uno specialista associato. Questo tirocinio consentirà di vedere pazienti reali prendendo al parte ad un'équipe di professionisti di riferimento dell'area Terapeutica della Ginecologia, e, applicando le procedure diagnostiche più innovative e pianificando interventi di ultima generazione per ogni patologia.

In questa proposta di tirocinio, di carattere assolutamente pratico, le attività sono finalizzate a sviluppare e perfezionare le competenze necessarie per fornire assistenza sanitaria in ambiti e condizioni che richiedono elevato livello di qualificazione, e che sono orientate a una preparazione specifica per l'esercizio dell'attività, in un ambiente sicuro per il paziente e con elevate prestazioni professionali.

La fase pratica prevede la partecipazione attiva dello studente che svolgerà le attività e le procedure di ogni area di competenza (imparare a imparare e imparare a fare), con l'accompagnamento e la guida del personale docente e degli altri compagni di corso che facilitano il lavoro di squadra e l'integrazione multidisciplinare come competenze trasversali per la pratica infermieristica di aspetti clinici (imparare a essere e imparare a relazionarsi).

Le procedure descritte di seguito costituiranno la base della parte pratica della specializzazione e la relativa attuazione è subordinata sia all'idoneità dei pazienti sia alla disponibilità del centro e al suo carico di lavoro; le attività proposte sono le seguenti:



Modulo	Attività Pratica
Assistenza ginecologica da parte dell'ostetrica	Diagnosticare la gravidanza e sorvegliare il suo normale sviluppo, effettuando gli esami necessari
	Effettuare i controlli del peso, della pressione sanguigna, ecc.
	impartire lezioni di preparazione al parto
	Spiegare le tecniche di respirazione e di rilassamento da applicare durante le contrazioni
	Fornire informazioni sugli esami a cui la gestante dovrà sottoporsi: esami del sangue, del glucosio, monitor, ecc.
	Dare consigli sulla sessualità e sui metodi contraccettivi
	Eeguire citologia e colposcopia
Assistenza Diagnosi alle donne con problemi oncologici ginecologici	Individuazione precoce dei fattori di rischio e dei problemi ginecologici
	Diagnosi precoce del cancro al seno e del cancro ginecologico
	Partecipare alla diagnosi e al trattamento del cancro ginecologico e della mammella
	Partecipare alla diagnosi e trattamento del tumore al vulva
	Partecipare alla diagnosi e al trattamento del cancro del collo uterino
	Partecipare alla diagnosi e al trattamento del cancro dell'endometrio
	Partecipare alla diagnosi e trattamento del tumore alle ovaie

Modulo	Attività Pratica
Assistenza diagnostica per i pazienti in fase di pubertà, mestruazione e climaterio	Valutazione del pavimento pelvico e informazione sulla prognosi dell'incontinenza
	Assistenza alle donne durante il climaterio, il periodo di cambiamenti morfologici, funzionali e psicologici che si verificano nel tempo con l'avvicinarsi della menopausa
	Fornire assistenza infermieristica ai pazienti con amenorrea uterina
	Fornire assistenza infermieristica ai pazienti emorragie uterine funzionali
	Identificare i sintomi delle ginecopatie, sintomi mestruali
	Esecuzione di esami ginecologici complementari
Curare le donne con problemi ginecologici e le emergenze	Fornire assistenza infermieristica ai pazienti con dolore di origine pelvico
	Fornire assistenza infermieristica ai pazienti con tumori benigni
	Partecipare alla diagnosi e trattamento del tumore alle ovaie
	Riconoscere i sintomi e segnali della patologia uterina
	Fornire assistenza infermieristica ai pazienti Patologia annessiale
	Affrontare traumi e lesioni dell'apparato genitale
Assistenza alle donne con chirurgia ginecologica	Fornire assistenza infermieristica nei casi di violenza sessuale
	Prestare assistenza per le donne sottoposte a chirurgia ginecologica
	Prestare assistenza infermieristica durante l'anestesia ginecologica (laparoscopia)
	Prestare assistenza infermieristica durante l'anestesia ginecologica (isteroscopia)
	Partecipare alla chirurgia tubarica
	Partecipare alla chirurgia robotica applicata alla ginecologia
Controllare i punti dell'episiotomia o del cesario	

Assicurazione di responsabilità civile

La preoccupazione principale di questa istituzione è quella di garantire la sicurezza sia dei tirocinanti sia degli altri agenti che collaborano ai processi di tirocinio in azienda. All'interno delle misure rivolte a questo fine ultimo, esiste la risposta a qualsiasi incidente che possa verificarsi durante il processo di insegnamento-apprendimento.

A tal fine, questa istituzione educativa si impegna a stipulare un'assicurazione di responsabilità civile per coprire qualsiasi eventualità che possa insorgere durante la permanenza presso il centro di tirocinio.

La polizza di responsabilità civile per i tirocinanti deve garantire una copertura assicurativa completa e deve essere stipulata prima dell'inizio del periodo di tirocinio. In questo modo, il tirocinante non dovrà preoccuparsi in caso di situazioni impreviste e avrà a disposizione una copertura fino al termine del periodo di tirocinio presso il centro.



Condizioni generali del tirocinio

Le condizioni generali dell'accordo di tirocinio per il programma sono le seguenti:

1. TUTORAGGIO: durante il Master Semipresenziale agli studenti verranno assegnati due tutor che li seguiranno durante tutto il percorso, risolvendo eventuali dubbi e domande. Da un lato, lo studente disporrà di un tutor professionale appartenente al centro di inserimento lavorativo che lo guiderà e lo supporterà in ogni momento. Dall'altro lato, allo studente verrà assegnato anche un tutor accademico che avrà il compito di coordinare e aiutare lo studente durante l'intero processo, risolvendo i dubbi e fornendogli tutto ciò di cui potrebbe aver bisogno. In questo modo, il professionista sarà accompagnato in ogni momento e potrà risolvere tutti gli eventuali dubbi, sia di natura pratica che accademica.

2. DURATA: il programma del tirocinio avrà una durata di tre settimane consecutive di preparazione pratica, distribuite in giornate di 8 ore lavorative, per cinque giorni alla settimana. I giorni di frequenza e l'orario saranno di competenza del centro, che informerà debitamente e preventivamente il professionista, con un sufficiente anticipo per facilitarne l'organizzazione.

3. ASSENZE: in caso di mancata presentazione il giorno di inizio del Master Semipresenziale, lo studente perderà il diritto allo stesso senza possibilità di rimborso o di modifica di date. L'assenza per più di due giorni senza un giustificato motivo/certificato medico comporterà la rinuncia dello studente al tirocinio e, pertanto, la relativa automatica cessazione. In caso di ulteriori problemi durante lo svolgimento del tirocinio, essi dovranno essere debitamente e urgentemente segnalati al tutor accademico.

4. CERTIFICAZIONE: lo studente che supererà il Master Semipresenziale riceverà un certificato che attesterà il tirocinio svolto presso il centro in questione.

5. RAPPORTO DI LAVORO: il Master Semipresenziale non costituisce alcun tipo di rapporto lavorativo.

6. STUDI PRECEDENTI: alcuni centri potranno richiedere un certificato di studi precedenti per la partecipazione al Master Semipresenziale. In tal caso, sarà necessario esibirlo al dipartimento tirocini di TECH affinché venga confermata l'assegnazione del centro prescelto.

7. NON INCLUDE: il Master Semipresenziale non includerà nessun elemento non menzionato all'interno delle presenti condizioni. Pertanto, non sono inclusi alloggio, trasporto verso la città in cui si svolge il tirocinio, visti o qualsiasi altro servizio non menzionato.

Tuttavia, gli studenti potranno consultare il proprio tutor accademico per qualsiasi dubbio o raccomandazione in merito. Egli fornirà tutte le informazioni necessarie per semplificare le procedure.

08

Dove posso svolgere il Tirocinio Clinico?

Nell'ottica di offrire un'istruzione di qualità alla portata della maggior parte delle persone, TECH ha deciso di ampliare gli orizzonti accademici in modo che questa preparazione possa essere impartita in diversi centri della geografia nazionale e internazionale. Un'opportunità unica che permette ai professionisti di continuare a far crescere la propria carriera al fianco dei migliori specialisti del settore in diversi aspetti clinici di riferimento.





“

Scegli il centro ospedaliero che preferisci e sviluppa questo Tirocinio con la comodità e la qualità che necessiti”



Gli studenti potranno svolgere il tirocinio di questo Master Semipresenziale presso i seguenti centri:



Infermieristica

Hospital Maternidad HM Belén

Paese Città
Spagna La Coruña

Indirizzo: R. Filantropía, 3, 15011, A Coruña

Rete di cliniche private, ospedali e centri specializzati distribuiti in tutta la Spagna.

Ambiti pratici di competenza:

- Aggiornamento in Riproduzione Assistita
- Direzione di Ospedali e Servizi Sanitari



Infermieristica

Hospital HM Rosaleda

Paese Città
Spagna La Coruña

Indirizzo: Rúa de Santiago León de Caracas, 1, 15701, Santiago de Compostela, A Coruña

Rete di cliniche private, ospedali e centri specializzati distribuiti in tutta la Spagna.

Ambiti pratici di competenza:

- Trapianto di Capelli
- Ortodonzia e Ortopedia Dentofacciale



Infermieristica

Hospital HM San Francisco

Paese Città
Spagna León

Indirizzo: C. Marqueses de San Isidro, 11, 24004, León

Rete di cliniche private, ospedali e centri specializzati distribuiti in tutta la Spagna.

Ambiti pratici di competenza:

- Aggiornamento in Anestesiologia e Rianimazione
- Assistenza Infermieristica in Traumatologia



Infermieristica

Hospital HM Regla

Paese Città
Spagna León

Indirizzo: Calle Cardenal Landázuri, 2, 24003, León

Rete di cliniche private, ospedali e centri specializzati distribuiti in tutta la Spagna.

Ambiti pratici di competenza:

- Aggiornamento in Trattamenti Psichiatrici per Pazienti Minorenni



Infermieristica

Hospital HM Nou Delfos

Paese Città
Spagna Barcellona

Indirizzo: Avinguda de Vallcarca, 151, 08023 Barcelona

Rete di cliniche private, ospedali e centri specializzati distribuiti in tutta la Spagna.

Ambiti pratici di competenza:

- Medicina Estetica
- Nutrizione Clinica in Medicina



Infermieristica

Hospital HM Madrid

Paese Città
Spagna Madrid

Indirizzo: Pl. del Conde del Valle de Súchil, 16, 28015, Madrid

Rete di cliniche private, ospedali e centri specializzati distribuiti in tutta la Spagna.

Ambiti pratici di competenza:

- Cure Palliative
- Anestesiologia e Rianimazione



Infermieristica

Hospital HM Montepíncipe

Paese Città
Spagna Madrid

Indirizzo: Av. de Montepíncipe, 25, 28660, Boadilla del Monte, Madrid

Rete di cliniche private, ospedali e centri specializzati distribuiti in tutta la Spagna.

Ambiti pratici di competenza:

- Cure Palliative
- Medicina Estetica



Infermieristica

Hospital HM Torrelodones

Paese Città
Spagna Madrid

Indirizzo: Av. Castillo Olivares, s/n, 28250, Torrelodones, Madrid

Rete di cliniche private, ospedali e centri specializzati distribuiti in tutta la Spagna.

Ambiti pratici di competenza:

- Anestesiologia e Rianimazione
- Cure Palliative



Infermieristica

Hospital HM Sanchinarro

Paese Città
Spagna Madrid

Indirizzo: Calle de Oña, 10, 28050, Madrid

Rete di cliniche private, ospedali e centri specializzati distribuiti in tutta la Spagna.

Ambiti pratici di competenza:

- Anestesiologia e Rianimazione
- Cure Palliative



Infermieristica

Hospital HM Nuevo Belén

Paese Città
Spagna Madrid

Indirizzo: Calle José Silva, 7, 28043, Madrid

Rete di cliniche private, ospedali e centri specializzati distribuiti in tutta la Spagna.

Ambiti pratici di competenza:

- Chirurgia Generale e dell'Apparato Digerente
- Nutrizione Clinica in Medicina



Infermieristica

Policlinico HM Distrito Telefónica

Paese Città
Spagna Madrid

Indirizzo: Ronda de la Comunicación, 28050, Madrid

Rete di cliniche private, ospedali e centri specializzati distribuiti in tutta la Spagna.

Ambiti pratici di competenza:

- Tecnologia Ottica e Optometria Clinica
- Chirurgia Generale e dell'Apparato Digerente



Infermieristica

Policlinico HM Gabinete Velázquez

Paese Città
Spagna Madrid

Indirizzo: C. de Jorge Juan, 19, 1° 28001, 28001, Madrid

Rete di cliniche private, ospedali e centri specializzati distribuiti in tutta la Spagna.

Ambiti pratici di competenza:

- Nutrizione Clinica in Medicina
- Chirurgia Plastica Estetica



Infermieristica

Hospital HM Puerta del Sur

Paese Città
Spagna Madrid

Indirizzo: Av. Carlos V, 70, 28938,
Móstoles, Madrid

Rete di cliniche private, ospedali e centri specializzati
distribuiti in tutta la Spagna.

Ambiti pratici di competenza:

- Cure Palliative
- Oftalmologia Clinica



Infermieristica

Policlínico HM Cruz Verde

Paese Città
Spagna Madrid

Indirizzo: Plaza de la Cruz Verde, 1-3, 28807,
Alcalá de Henares, Madrid

Rete di cliniche private, ospedali e centri specializzati
distribuiti in tutta la Spagna.

Ambiti pratici di competenza:

- Podologia Clinica Avanzata
- Tecnologia Ottica e Optometria Clinica



Infermieristica

Policlínico HM La Paloma

Paese Città
Spagna Madrid

Indirizzo: Calle Hilados, 9, 28850,
Torrejón de Ardoz, Madrid

Rete di cliniche private, ospedali e centri specializzati
distribuiti in tutta la Spagna.

Ambiti pratici di competenza:

- Infermieristica Avanzata in Sala Operatoria
- Ortodonzia e Ortopedia Dentofacciale



Infermieristica

Policlínico HM Las Tablas

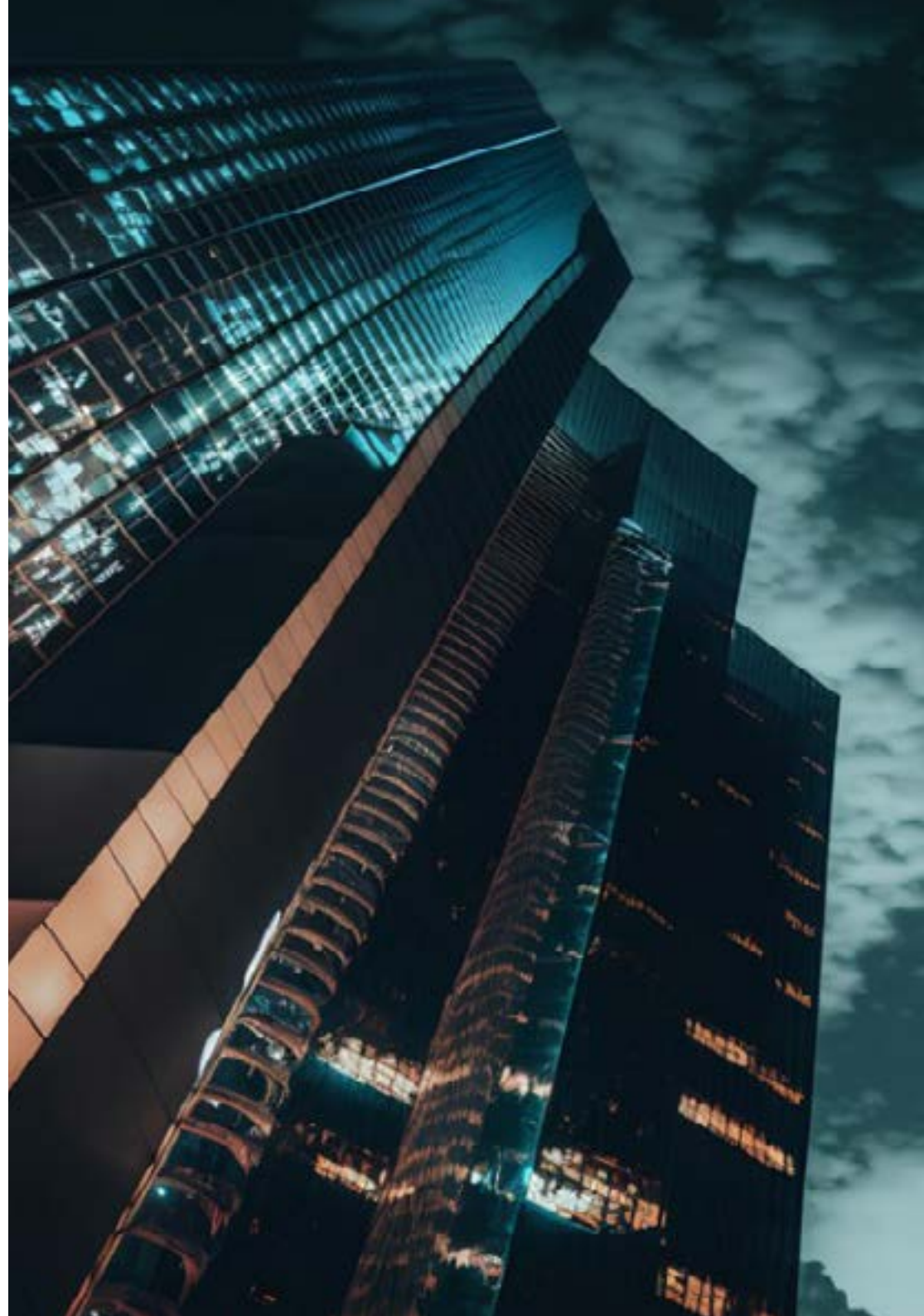
Paese Città
Spagna Madrid

Indirizzo: C. de la Sierra de Atapuerca, 5,
28050, Madrid

Rete di cliniche private, ospedali e centri specializzati
distribuiti in tutta la Spagna.

Ambiti pratici di competenza:

- Assistenza Infermieristica in Traumatologia
- Diagnosi in Fisioterapia



09

Metodologia

Questo programma ti offre un modo differente di imparare. La nostra metodologia si sviluppa in una modalità di apprendimento ciclico: ***il Relearning***.

Questo sistema di insegnamento viene applicato nelle più prestigiose facoltà di medicina del mondo ed è considerato uno dei più efficaci da importanti pubblicazioni come il ***New England Journal of Medicine***.



“

Scopri il Relearning, un sistema che abbandona l'apprendimento lineare convenzionale, per guidarti attraverso dei sistemi di insegnamento ciclici: una modalità di apprendimento che ha dimostrato la sua enorme efficacia, soprattutto nelle materie che richiedono la memorizzazione”

In TECH Nursing School applichiamo il Metodo Casistico

In una data situazione concreta, cosa dovrebbe fare un professionista? Durante il programma affronterai molteplici casi clinici simulati ma basati su pazienti reali, per risolvere i quali dovrai indagare, stabilire ipotesi e infine fornire una soluzione. Esistono molteplici prove scientifiche sull'efficacia del metodo. I professionisti imparano meglio, in modo più veloce e sostenibile nel tempo.

Con TECH l'infermiere sperimenta un modo di imparare che sta scuotendo le fondamenta delle università tradizionali di tutto il mondo.



Secondo il dottor Gervas, il caso clinico è una presentazione con osservazioni del paziente, o di un gruppo di pazienti, che diventa un "caso", un esempio o un modello che illustra qualche componente clinica particolare, sia per il suo potenziale didattico che per la sua singolarità o rarità. È essenziale che il caso sia radicato nella vita professionale attuale, cercando di ricreare le condizioni reali nella pratica professionale infermieristica.

“

Sapevi che questo metodo è stato sviluppato ad Harvard nel 1912 per gli studenti di Diritto? Il metodo casistico consisteva nel presentare agli studenti situazioni reali complesse per far prendere loro decisioni e giustificare come risolverle. Nel 1924 fu stabilito come metodo di insegnamento standard ad Harvard”

L'efficacia del metodo è giustificata da quattro risultati chiave:

1. Gli studenti che seguono questo metodo non solo raggiungono l'assimilazione dei concetti, ma sviluppano anche la loro capacità mentale, attraverso esercizi che valutano situazioni reali e l'applicazione delle conoscenze.
2. L'apprendimento è solidamente incorporato nelle abilità pratiche che permettono al professionista in infermieristica di integrare al meglio le sue conoscenze in ambito ospedaliero o in assistenza primaria.
3. L'approccio a situazioni nate dalla realtà rende più facile ed efficace l'assimilazione delle idee e dei concetti.
4. La sensazione di efficienza degli sforzi compiuti diventa uno stimolo molto importante per gli studenti e si traduce in un maggiore interesse per l'apprendimento e in un aumento del tempo dedicato al corso.



Metodologia Relearning

TECH coniuga efficacemente la metodologia del Caso di Studio con un sistema di apprendimento 100% online basato sulla ripetizione, che combina 8 diversi elementi didattici in ogni lezione.

Potenziamo il Caso di Studio con il miglior metodo di insegnamento 100% online: il Relearning.



L'infermiere imparerà mediante casi reali e la risoluzione di situazioni complesse in contesti di apprendimento simulati. Queste simulazioni sono sviluppate utilizzando software all'avanguardia per facilitare un apprendimento coinvolgente.

All'avanguardia della pedagogia mondiale, il metodo Relearning è riuscito a migliorare i livelli di soddisfazione generale dei professionisti che completano i propri studi, rispetto agli indicatori di qualità della migliore università online del mondo (Columbia University).

Mediante questa metodologia abbiamo formato più di 175.000 infermieri con un successo senza precedenti in tutte le specializzazioni indipendentemente dal carico pratico. La nostra metodologia pedagogica è stata sviluppata in un contesto molto esigente, con un corpo di studenti universitari di alto profilo socio-economico e un'età media di 43,5 anni.

Il Relearning ti permetterà di apprendere con meno sforzo e più performance, impegnandoti maggiormente nella tua specializzazione, sviluppando uno spirito critico, difendendo gli argomenti e contrastando le opinioni: un'equazione che punta direttamente al successo.

Nel nostro programma, l'apprendimento non è un processo lineare, ma avviene in una spirale (impariamo, disimpariamo, dimentichiamo e re-impariamo). Pertanto, combiniamo ciascuno di questi elementi in modo concentrico.

Il punteggio complessivo del sistema di apprendimento di TECH è 8.01, secondo i più alti standard internazionali.



Questo programma offre i migliori materiali didattici, preparati appositamente per i professionisti:



Materiali di studio

Tutti i contenuti didattici sono creati da specialisti che insegneranno nel programma universitario, appositamente per esso, in modo che lo sviluppo didattico sia realmente specifico e concreto.

Questi contenuti sono poi applicati al formato audiovisivo che supporterà la modalità di lavoro online di TECH. Tutto questo, con le ultime tecniche che offrono componenti di alta qualità in ognuno dei materiali che vengono messi a disposizione dello studente.



Tecniche e procedure di infermieristica in video

TECH aggiorna lo studente sulle ultime tecniche, progressi educativi e all'avanguardia delle tecniche infermieristiche attuali. Il tutto in prima persona, con il massimo rigore, spiegato e dettagliato affinché tu lo possa assimilare e comprendere. E la cosa migliore è che puoi guardarli tutte le volte che vuoi.



Riepiloghi interattivi

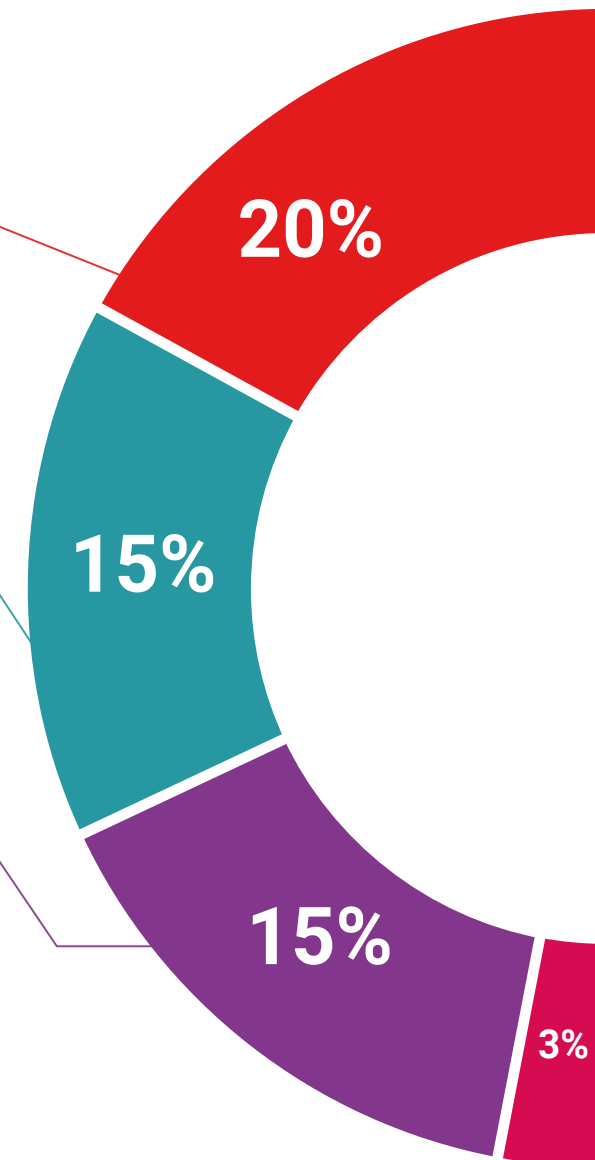
Il team di TECH presenta i contenuti in modo accattivante e dinamico in pillole multimediali che includono audio, video, immagini, diagrammi e mappe concettuali per consolidare la conoscenza.

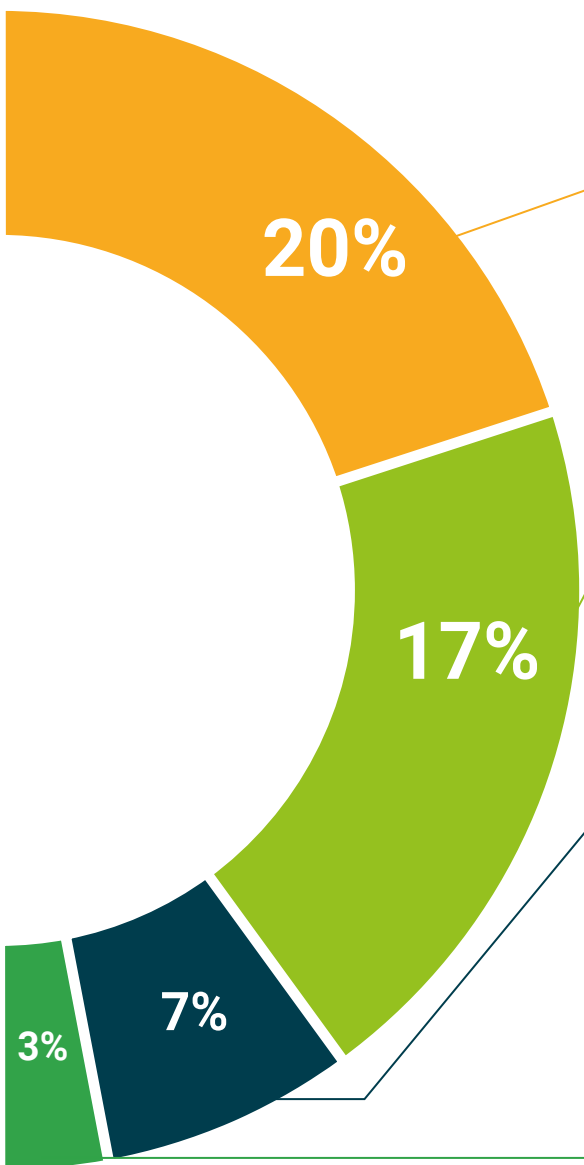
Questo esclusivo sistema di specializzazione per la presentazione di contenuti multimediali è stato premiato da Microsoft come "Caso di successo in Europa".



Lecture complementari

Articoli recenti, documenti di consenso e linee guida internazionali, tra gli altri. Nella biblioteca virtuale di TECH potrai accedere a tutto il materiale necessario per completare la tua specializzazione.





Analisi di casi elaborati e condotti da esperti

Un apprendimento efficace deve necessariamente essere contestuale. Per questa ragione, TECH ti presenta il trattamento di alcuni casi reali in cui l'esperto ti guiderà attraverso lo sviluppo dell'attenzione e della risoluzione di diverse situazioni: un modo chiaro e diretto per raggiungere il massimo grado di comprensione.



Testing & Retesting

Valutiamo e rivalutiamo periodicamente le tue conoscenze durante tutto il programma con attività ed esercizi di valutazione e autovalutazione, affinché tu possa verificare come raggiungi progressivamente i tuoi obiettivi.



Master class

Esistono evidenze scientifiche sull'utilità dell'osservazione di esperti terzi. Imparare da un esperto rafforza la conoscenza e la memoria, costruisce la fiducia nelle nostre future decisioni difficili.



Guide di consultazione veloce

TECH ti offre i contenuti più rilevanti del corso in formato schede o guide di consultazione veloce. Un modo sintetico, pratico ed efficace per aiutare lo studente a progredire nel suo apprendimento.



10 Titolo

Il Master Semipresenziale in Assistenza Ginecologica per Ostetriche garantisce, oltre alla preparazione più rigorosa e aggiornata, il conseguimento di una qualifica di Master Semipresenziale rilasciata da TECH Università Tecnologica.



“

Porta a termine questo programma e ricevi la tua qualifica universitaria senza spostamenti o fastidiose formalità”

Questo **Master Semipresenziale in Assistenza Ginecologica per Ostetriche** possiede il programma più completo e aggiornato del panorama professionale e accademico

Dopo aver superato le valutazioni, lo studente riceverà, mediante lettera certificata con ricevuta di ritorno, la corrispondente qualifica di Master Semipresenziale rilasciata da TECH Università Tecnologica.

Oltre alla qualifica, sarà possibile ottenere un certificato e un attestato dei contenuti del programma. A tal fine, sarà necessario contattare il proprio consulente accademico, che fornirà tutte le informazioni necessarie.

Titolo: **Master Semipresenziale in Assistenza Ginecologica per Ostetriche**

Modalità: **Semipresenziale (Online + Tirocinio Clinico)**

Durata: **12 mesi**

Titolo: **TECH Università Tecnologica**

N° Ore Ufficiali: **1620 o.**



*Apostille dell'Aia. Se lo studente dovesse richiedere che il suo diploma cartaceo sia provvisto di Apostille dell'Aia, TECH EDUCATION effettuerà le gestioni opportune per ottenerla pagando un costo aggiuntivo.

futuro
salute fiducia persone
educazione informazione tutor
garanzia accreditamento insegnamento
istituzioni tecnologia apprendimento
comunità impegno
attenzione personalizzata innovazione
conoscenza presente qualità
formazione online
sviluppo istituzioni
classe virtuale lin



Master Semipresenziale
Assistenza Ginecologica
per Ostetriche

Modalità: Semipresenziale (Online + Tirocinio Clinico)

Durata: 12 mesi

Titolo: TECH Università Tecnologica

Ore teoriche: 1.620

Master Semipresenziale

Assistenza Ginecologica per Ostetriche