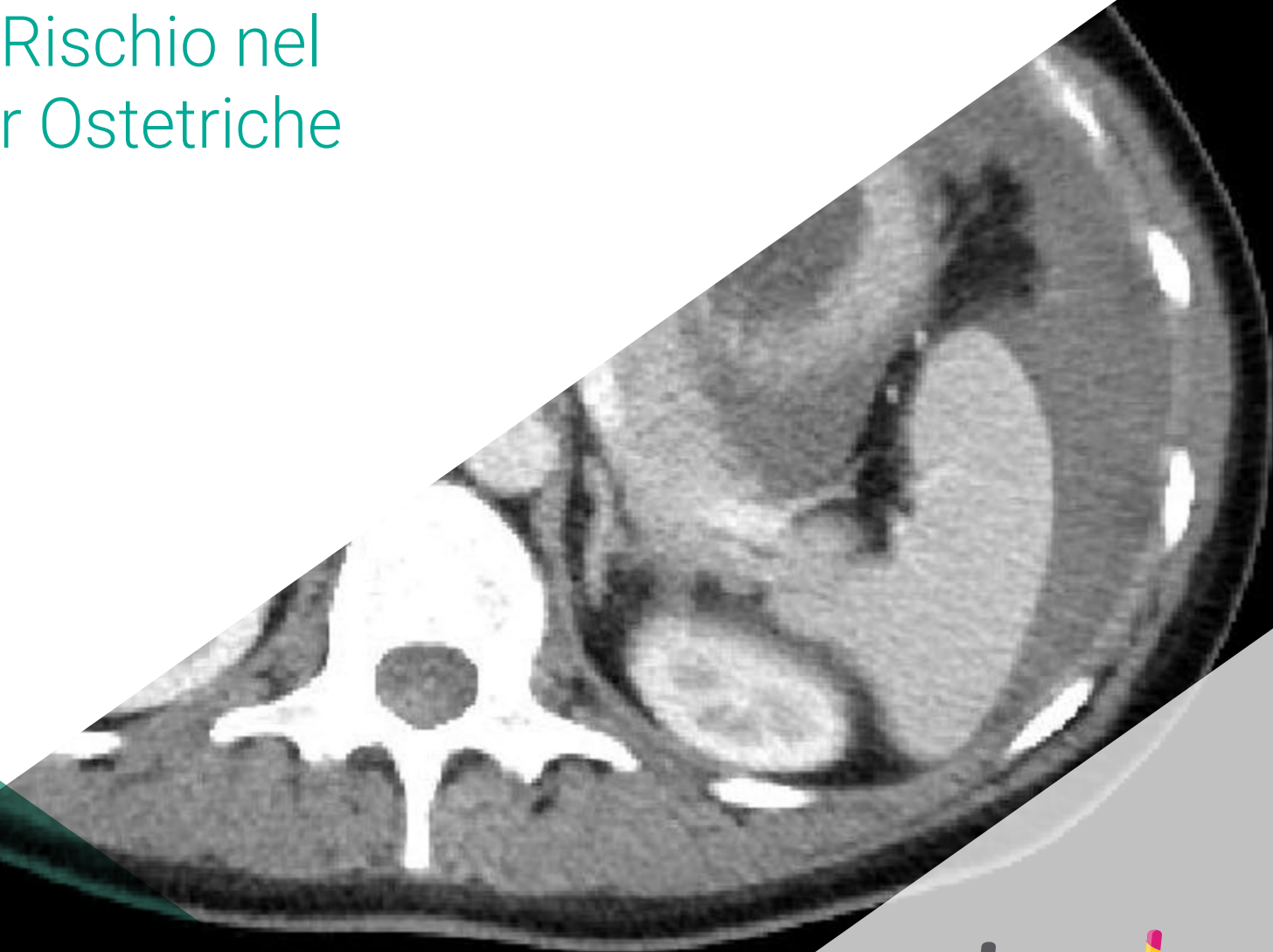


# Corso Universitario

## Situazioni di Rischio nel Puerperio per Ostetriche





## Corso Universitario Situazioni di Rischio nel Puerperio per Ostetriche

- » Modalità: online
- » Durata: 6 settimane
- » Titolo: TECH Università Tecnologica
- » Dedizione: 16 ore/settimana
- » Orario: a scelta
- » Esami: online

Accesso al sito web: [www.techtute.com/it/infermieristica/corso-universitario/situazioni-rischio-puerperio-ostetriche](http://www.techtute.com/it/infermieristica/corso-universitario/situazioni-rischio-puerperio-ostetriche)

# Indice

01

Presentazione

---

*pag. 4*

02

Obiettivi

---

*pag. 8*

03

Direzione del corso

---

*pag. 12*

04

Struttura e contenuti

---

*pag. 16*

05

Metodologia

---

*pag. 20*

06

Titolo

---

*pag. 28*

# 01

# Presentazione

L'assistenza alla donna e al bambino nel contesto del parto comporta la possibilità di problemi di varia gravità, che possono verificarsi anche in parti considerati a basso rischio. L'identificazione rapida e accurata di questi problemi e la loro gestione da parte del professionista è fondamentale per garantire la sicurezza della madre e del bambino. Nel corso di questo programma ti offriamo le conoscenze più aggiornate in questo settore, dandoti una visione incentrata sulla pratica che ti qualificherà per fornire un'assistenza di qualità essenziale.



“

*Un Corso Universitario di alta qualità  
didattica e progettato per migliorare  
le tue competenze ostetriche in  
modo semplice e veloce”*

Questo modulo fornisce una panoramica delle principali complicazioni che possono insorgere nel periodo del puerperio, ponendo l'accento sull'identificazione dei segni clinici, dei fattori di rischio per queste complicazioni, del trattamento e dell'assistenza ostetrica necessaria in ciascun caso.

Sebbene in alcuni ospedali sia meno frequente dover assistere pazienti ad alto rischio o affetti da patologie associate al puerperio, è essenziale che l'ostetrica conosca i processi patologici di questa fase.

Questo modulo è di particolare interesse per le ostetriche che lavorano nell'ambulatorio del centro medico, poiché sono le prime professioniste a valutare la donna al momento della dimissione dall'ospedale e svolgono un ruolo chiave nella diagnosi precoce delle complicazioni postpartum sia fisiche che psichiche.

Data l'importanza del trauma perineale dopo il parto, sia per la sua elevata incidenza sia per le implicazioni che ha sulla salute fisica e psicologica della partoriente, il trauma perineale verrà solo enumerato in questo modulo, in quanto sarà ampiamente sviluppato nel modulo successivo.

Sia la struttura del programma che il materiale didattico utilizzato faciliteranno la comprensione dei concetti, mentre l'uso di casi di studio aiuterà a adattare quanto appreso alla pratica clinica. In questo modo, il Corso Universitario fornirà un apprendimento immersivo per formare i professionisti in situazioni reali della loro pratica professionale quotidiana.

Questo **Corso Universitario in Situazioni di Rischio nel Puerperio per Ostetriche** possiede il programma scientifico più completo e aggiornato del mercato. Le caratteristiche principali del programma sono:

- ◆ Lo sviluppo di casi di studio presentati da esperti in medicina del puerperio
- ◆ Contenuti grafici, schematici ed eminentemente pratici che forniscono informazioni scientifiche e pratiche sulle discipline mediche essenziali per l'esercizio della professione
- ◆ Le ultime novità del periodo del puerperio
- ◆ Esercizi pratici che offrono un processo di autovalutazione per migliorare l'apprendimento
- ◆ La sua speciale enfasi sulle metodologie innovative in medicina del il puerperio
- ◆ Lezioni teoriche, domande all'esperto, forum di discussione su questioni controverse e lavoro di riflessione individuale
- ◆ La disponibilità di accesso ai contenuti da qualsiasi dispositivo fisso o portatile con una connessione internet



*Aggiorna le tue conoscenze e potenzia le tue capacità di sostegno nel puerperio grazie a questa eccezionale specializzazione"*

“

*Un tassello di grande impatto nel tuo curriculum professionale che ti collocherà tra i più preparati del settore”*

Il personale docente comprende professionisti appartenenti al settore del Puerperio, che apportano a questa specializzazione l'esperienza del proprio lavoro, oltre a riconosciuti specialisti appartenenti a società primo piano e a prestigiose università.

I contenuti multimediali, sviluppati in base alle ultime tecnologie educative, forniranno al professionista un apprendimento coinvolgente e localizzato, ovvero inserito in un contesto reale.

La progettazione di questo programma è incentrata sull'Apprendimento Basato su Problemi mediante il quale il Specialista deve cercare di risolvere le diverse situazioni che si presentano durante il corso. A tal fine, il professionista sarà assistito da un innovativo sistema di video interattivi creati da rinomati esperti, con una grande esperienza didattica in Situazioni di Rischio in Puerperio per Ostetriche.

*Il miglior materiale didattico a tua disposizione durante l'apprendimento online e offline.*

*Le migliori risorse di specializzazione online che ti permetteranno di combinare studio e lavoro professionale in modo comodo, efficiente e sicuro.*



# 02 Obiettivi

Il Corso Universitario in Situazioni di Rischio in Puerperio per Ostetriche ha lo scopo di formare le ostetriche per svolgere il lavoro quotidiano di assistenza alle donne nel periodo del puerperio.







“

*L'obiettivo di questa specializzazione è quello di offrire un aggiornamento completo nell'individuazione e nella gestione dei problemi che possono verificarsi durante il puerperio per la madre e il bambino, in un Corso Universitario specifico per ostetriche"*



## Obiettivi generali

---

- ♦ Aggiornare e ampliare le conoscenze dell'ostetrica nel campo del puerperio in ospedale, nel centro medico e a casa
- ♦ Ottenere una visione completa delle cure richieste dalle donne e dai loro bambini durante il puerperio
- ♦ Capire il puerperio da un punto di vista globale e biopsicosociale
- ♦ Agevolare l'attività dell'ostetrica nella cura delle donne e dei neonati durante il puerperio
- ♦ Aiutare a fornire un'assistenza post-parto di qualità basata sull'evidenza scientifica
- ♦ Contribuire al processo decisionale dell'ostetrica in situazioni che si discostano dalla normalità
- ♦ Fornire strumenti per ottenere una gestione multidisciplinare del puerperio
- ♦ Acquisire le competenze professionali necessarie per offrire una pratica assistenziale aggiornata e di qualità
- ♦ Applicare le conoscenze ottenute per risolvere i problemi che possono sorgere nella pratica assistenziale





## Obiettivi specifici

---

- ♦ Approfondire la conoscenza delle complicazioni che possono sorgere durante le diverse fasi del puerperio
- ♦ Gestire in modo specifico la patologia della donna nel puerperio
- ♦ Migliorare la capacità d'azione dell'ostetrica nella gestione precoce delle principali complicazioni che possono apparire durante il puerperio
- ♦ Migliorare la capacità dell'ostetrica di applicare l'assistenza sanitaria a ciascuna delle patologie del puerperio nell'assistenza ospedaliera e nelle visite di assistenza primaria
- ♦ Capire e gestire il trauma perineale causato dal parto vaginale
- ♦ Dimostrare la capacità di applicare le cure ostetriche ai traumi perineali



*Aggiorna le tue conoscenze  
iscrivendoti al programma di  
Situazioni di Rischio Contraccezione  
nel Puerperio per Ostetriche”*

03

# Direzione del corso

Il personale docente del programma include esperti di riferimento in Puerperio, che apportano a questa specializzazione l'esperienza del proprio lavoro. Alla progettazione ed elaborazione, inoltre, partecipano altri specialisti di rinomato prestigio, che completano il programma in modo interdisciplinare.

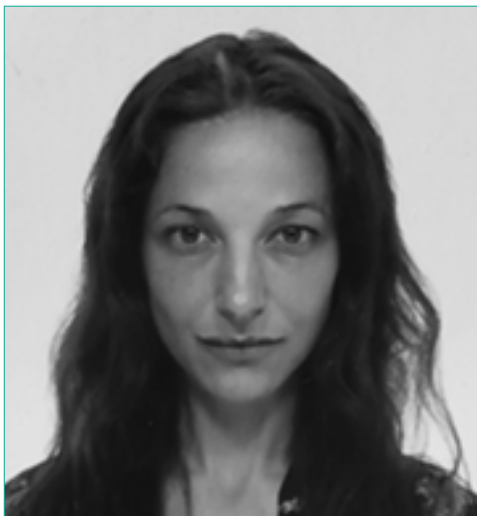




“

*Docenti esperti in puerperio saranno i tuoi insegnanti in questo Corso Universitario e ti forniranno l'esperienza reale, attuale e completa di cui hai bisogno per crescere nella tua professione"*

## Direzione



### Dott.ssa Grolimund Sánchez, Verónica

- ◆ Ostetrica presso l'HGU Doctor Gregorio Marañón, Madrid Specialista in Gravidanza e Parto ad Alto Rischio
- ◆ Laureata in Infermieristica presso la Scuola Infermieri della Croce Rossa dell'Università Autonoma di Madrid
- ◆ Infermiera Specialista in Ostetricia e Ginecologia
- ◆ Docente presso l'Unità Didattica di Infermieristica Specialistica di Ostetricia e Ginecologia dell'Ospedale Generale Gregorio Marañón dal 2013
- ◆ Collaboratrice didattica presso l'HGU Gregorio Marañón con funzioni di tutoraggio e supervisione dei turni EIR in Assistenza alla Famiglia e alla Comunità
- ◆ Docente del Corso pratico sulle emergenze ostetriche Emorragia ostetrica
- ◆ Infermiera in servizi speciali come Pronto Soccorso, PACU, Terapia Intensiva e Terapia Intensiva Neonatale



### Dott.ssa Pallarés Jiménez, Noelia

- ◆ Ostetrica. Ospedale Universitario Gregorio Marañón
- ◆ Laurea Universitaria di Infermieristica all'Università di Zaragoza
- ◆ Ginecologica (Ostetrica) presso l'Unità Didattica di Ostetricia della Catalogna, Università di Barcellona
- ◆ Magistrale in salute sessuale. Assistenza educativa e comunitaria Fondazione Università di Lleida
- ◆ Docente collaboratore presso l'Unità Didattica di Ostetricia Residente dell'Hospital General Universitario Gregorio Marañón come esperta nell'area dell'assistenza materna e neonatale
- ◆ Ostetrica in assistenza primaria a Barcellona Istituto Catalano della Salute
- ◆ Ostetrica presso l'Hospital Universitario Clínic di Barcellona
- ◆ Specialità Ostetrico-Ginecologica presso l'Ospedale Germans Trias i Pujol di Badalona come Ostetrica titolare
- ◆ Infermiera nel reparto di puerperio dell'Ospedale Universitario Miguel Servet di Saragozza



## Personale docente

### **Dott. Burgueño Antón, Adrián**

- ♦ Specialista in Ginecologia e Ostetricia. Supervisore del Reparto di Chirurgia Materno-Infantile dell'Ospedale Universitario La Paz

### **Dott.ssa García Rodríguez, Magdalena**

- ♦ Ostetrica. Centro medico Goya

### **Dott.ssa Gutiérrez Munuera, Marta**

- ♦ Ostetrica. Ospedale Infanta Leonor

### **Dott.ssa Hernando Orejudo, Isabel**

- ♦ Ostetrica. Ospedale Universitario Clínico San Carlos nelle Unità di Emergenza Ostetrica, Sala Parto, Alto Rischio Ostetrico, Fisiopatologia fetale e Allattamento

### **Dott.ssa López Collado, Irene**

- ♦ Infermiera Ostetrica Ginecologica

### **Dott.ssa Matesanz Jete, Consuelo**

- ♦ Ostetrica. Hospital General de Segovia
- ♦ Infermiera Specialista in Ginecologia e ostetricia

### **Dott.ssa Martín Jiménez, Beatriz**

- ♦ Ostetrica in sala parto e servizi ostetrici di emergenza HU di Getafe

### **Dott.ssa Ramírez Sánchez-Carnerero, Rosa María**

- ♦ Ostetrica. Ospedale Virgen de Altagracia di Manzanares

### **Dott.ssa Sánchez Boza, Pilar**

- ♦ Infermiera Specialista in Ginecologia e ostetricia.

### **Dott.ssa Triviño de la Cal, Cristina**

- ♦ Specialista in Ginecologia e Ostetricia. Centro medico Yébenes Madrid

# 04

## Struttura e contenuti

La struttura dei contenuti è stata progettata dai migliori professionisti del settore. Ostetriche e ostetrici con una vasta esperienza e un riconosciuto prestigio nella professione, supportati dalla mole di casi esaminati, studiati e diagnosticati, e con un'ampia padronanza delle nuove tecnologie applicate all'assistenza sanitaria.





“

*Questo Corso Universitario in Situazioni di Rischio nel Puerperio per Ostetriche possiede il programma scientifico più completo e aggiornato del mercato”*

## Modulo 1. Situazioni di rischio nel puerperio

- 1.1. Emorragia nel puerperio
  - 1.1.1. Definizione, classificazione e fattori di rischio
  - 1.1.2. Eziologia
    - 1.1.2.1. Alterazioni del tono uterino
    - 1.1.2.2. Ritenzione dei tessuti
    - 1.1.2.3. Trauma del canale del parto
    - 1.1.2.4. Alterazioni della coagulazione
  - 1.1.3. Clinica e gestione dell'emorragia puerperale
    - 1.1.3.1. Valutazione e quantificazione dell'emorragia
    - 1.1.3.2. Trattamento medico e chirurgico
    - 1.1.3.3. Assistenza dell'ostetrica
- 1.2. Infezioni durante il puerperio
  - 1.2.1. Endometrite puerperale
  - 1.2.2. Infezione perineale
  - 1.2.3. Infezione della parete addominale
  - 1.2.4. Mastite
  - 1.2.5. Sepsis  
Sindrome da shock settico letale. Shock tossico stafilococcico o streptococcico
- 1.3. Malattia tromboembolica, cardiopatia e anemia grave nel puerperio
  - 1.3.1. Malattia tromboembolica nel puerperio
    - 1.3.1.1. Trombosi venosa: superficiale, profonda e pelvica
    - 1.3.1.2. Tromboembolia polmonare
  - 1.3.2. Patologie cardiache durante il puerperio
  - 1.3.3. Anemia grave nel puerperio
- 1.4. Ipertensione arteriosa, preeclampsia e HELLP nel puerperio
  - 1.4.1. Gestione della donna con ipertensione nel puerperio
  - 1.4.2. Gestione della donna in puerperio dopo la preeclampsia
  - 1.4.3. Gestione della donna in puerperio dopo la HELLP



- 1.5. Patologia endocrina nel puerperio
  - 1.5.1. Gestione della donna con diabete gestazionale nel puerperio
  - 1.5.2. Patologia tiroidea nel puerperio
  - 1.5.3. Sindrome di Sheehan
- 1.6. Patologia digestiva e urinaria
  - 1.6.1. Principali aspetti della patologia digestiva nel puerperio
    - 1.6.1.1. Malattia di Crohn e colite ulcerosa
    - 1.6.1.2. Fegato grasso
    - 1.6.1.3. Colestasi
  - 1.6.2. Patologia urinaria nel puerperio
    - 1.6.2.1. Infezione delle vie urinarie
    - 1.6.2.2. Ritenzione urinaria postparto
    - 1.6.2.3. Incontinenza urinaria
- 1.7. Malattie autoimmuni, neurologiche e neuromuscolari nel puerperio
  - 1.7.1. Malattie autoimmuni nel puerperio: lupus
  - 1.7.2. Patologia neurologica e neuromuscolare nel periodo puerperio
    - 1.7.2.1. Cefalea postpuntura
    - 1.7.2.2. Epilessia
    - 1.7.2.3. Malattie cerebrovascolari (emorragia subaracnoidea), aneurismi, neoplasie cerebrali)
    - 1.7.2.4. Sclerosi laterale amiotrofica
    - 1.7.2.5. Miastenia gravis
- 1.8. Malattie infettive nel puerperio
  - 1.8.1. Infezione da virus dell'epatite B
    - 1.8.1.1. Gestione della donna in gravidanza con infezione da virus dell'epatite B
    - 1.8.1.2. Cura e monitoraggio del neonato nato da madre con infezione da virus dell'epatite B
  - 1.8.2. Infezione da virus dell'epatite C
    - 1.8.2.1. Gestione della donna in gravidanza con infezione da virus dell'epatite C
    - 1.8.2.2. Cura e monitoraggio del neonato nato da madre con infezione da virus dell'epatite C
  - 1.8.3. Infezione da Virus dell'Immunodeficienza Umana
    - 1.8.3.1. Gestione della donna in gravidanza con infezione da HIV
    - 1.8.3.2. Assistenza e monitoraggio dei neonati nati da madri con HIV
- 1.9. Trauma perineale e deiscenza della cicatrice addominale dopo il parto cesareo
  - 1.9.1. Lacerazioni perineali: gradi di lacerazione e trattamento
  - 1.9.2. Episiotomia: tipi e assistenza ostetrica
  - 1.9.3. Deiscenza della cicatrice addominale dopo il parto cesareo: assistenza ostetrica
  - 1.9.4. Ematomi perineali
- 1.10. Patologia psichiatrica
  - 1.10.1. Depressione Postparto (PPD)
    - 1.10.1.1. Definizione, eziologia, rilevamento della PPD
    - 1.10.1.2. Trattamento medico e assistenza ostetrica
  - 1.10.2. Psicosi puerperale
    - 1.10.2.1. Definizione, eziologia, rilevamento della psicosi postparto
    - 1.10.2.2. Trattamento medico e assistenza ostetrica



*Questa specializzazione ti  
permetterà di avanzare nella tua  
carriera in modo confortevole"*

05

# Metodologia

Questo programma ti offre un modo differente di imparare. La nostra metodologia si sviluppa in una modalità di apprendimento ciclico: ***il Relearning***.

Questo sistema di insegnamento viene applicato nelle più prestigiose facoltà di medicina del mondo ed è considerato uno dei più efficaci da importanti pubblicazioni come il ***New England Journal of Medicine***.



“

*Scopri il Relearning, un sistema che abbandona l'apprendimento lineare convenzionale, per guidarti attraverso dei sistemi di insegnamento ciclici: una modalità di apprendimento che ha dimostrato la sua enorme efficacia, soprattutto nelle materie che richiedono la memorizzazione”*

## In TECH Nursing School applichiamo il Metodo Casistico

In una data situazione concreta, cosa dovrebbe fare un professionista? Durante il programma affronterai molteplici casi clinici simulati ma basati su pazienti reali, per risolvere i quali dovrai indagare, stabilire ipotesi e infine fornire una soluzione. Esistono molteplici prove scientifiche sull'efficacia del metodo. I professionisti imparano meglio, in modo più veloce e sostenibile nel tempo.

*Con TECH l'infermiere sperimenta un modo di imparare che sta scuotendo le fondamenta delle università tradizionali di tutto il mondo.*



Secondo il dottor Gervas, il caso clinico è una presentazione con osservazioni del paziente, o di un gruppo di pazienti, che diventa un "caso", un esempio o un modello che illustra qualche componente clinica particolare, sia per il suo potenziale didattico che per la sua singolarità o rarità. È essenziale che il caso sia radicato nella vita professionale attuale, cercando di ricreare le condizioni reali nella pratica professionale infermieristica.

“

*Sapevi che questo metodo è stato sviluppato ad Harvard nel 1912 per gli studenti di Diritto? Il metodo casistico consisteva nel presentare agli studenti situazioni reali complesse per far prendere loro decisioni e giustificare come risolverle. Nel 1924 fu stabilito come metodo di insegnamento standard ad Harvard”*

L'efficacia del metodo è giustificata da quattro risultati chiave:

1. Gli studenti che seguono questo metodo non solo raggiungono l'assimilazione dei concetti, ma sviluppano anche la loro capacità mentale, attraverso esercizi che valutano situazioni reali e l'applicazione delle conoscenze.
2. L'apprendimento è solidamente incorporato nelle abilità pratiche che permettono al professionista in infermieristica di integrare al meglio le sue conoscenze in ambito ospedaliero o in assistenza primaria.
3. L'approccio a situazioni nate dalla realtà rende più facile ed efficace l'assimilazione delle idee e dei concetti.
4. La sensazione di efficienza degli sforzi compiuti diventa uno stimolo molto importante per gli studenti e si traduce in un maggiore interesse per l'apprendimento e in un aumento del tempo dedicato al corso.



## Metodologia Relearning

TECH coniuga efficacemente la metodologia del Caso di Studio con un sistema di apprendimento 100% online basato sulla ripetizione, che combina 8 diversi elementi didattici in ogni lezione.

Potenziamo il Caso di Studio con il miglior metodo di insegnamento 100% online: il Relearning.



*L'infermiere imparerà mediante casi reali e la risoluzione di situazioni complesse in contesti di apprendimento simulati. Queste simulazioni sono sviluppate utilizzando software all'avanguardia per facilitare un apprendimento coinvolgente.*



All'avanguardia della pedagogia mondiale, il metodo Relearning è riuscito a migliorare i livelli di soddisfazione generale dei professionisti che completano i propri studi, rispetto agli indicatori di qualità della migliore università online del mondo (Columbia University).

Mediante questa metodologia abbiamo formato più di 175.000 infermieri con un successo senza precedenti in tutte le specializzazioni indipendentemente dal carico pratico. La nostra metodologia pedagogica è stata sviluppata in un contesto molto esigente, con un corpo di studenti universitari di alto profilo socio-economico e un'età media di 43,5 anni.

*Il Relearning ti permetterà di apprendere con meno sforzo e più performance, impegnandoti maggiormente nella tua specializzazione, sviluppando uno spirito critico, difendendo gli argomenti e contrastando le opinioni: un'equazione che punta direttamente al successo.*

Nel nostro programma, l'apprendimento non è un processo lineare, ma avviene in una spirale (impariamo, disimpariamo, dimentichiamo e re-impariamo). Pertanto, combiniamo ciascuno di questi elementi in modo concentrico.

Il punteggio complessivo del sistema di apprendimento di TECH è 8.01, secondo i più alti standard internazionali.



Questo programma offre i migliori materiali didattici, preparati appositamente per i professionisti:



#### Materiali di studio

Tutti i contenuti didattici sono creati da specialisti che insegneranno nel programma universitario, appositamente per esso, in modo che lo sviluppo didattico sia realmente specifico e concreto.

Questi contenuti sono poi applicati al formato audiovisivo che supporterà la modalità di lavoro online di TECH. Tutto questo, con le ultime tecniche che offrono componenti di alta qualità in ognuno dei materiali che vengono messi a disposizione dello studente.



#### Tecniche e procedure di infermieristica in video

TECH aggiorna lo studente sulle ultime tecniche, progressi educativi e all'avanguardia delle tecniche infermieristiche attuali. Il tutto in prima persona, con il massimo rigore, spiegato e dettagliato affinché tu lo possa assimilare e comprendere. E la cosa migliore è che puoi guardarli tutte le volte che vuoi.



#### Riepiloghi interattivi

Il team di TECH presenta i contenuti in modo accattivante e dinamico in pillole multimediali che includono audio, video, immagini, diagrammi e mappe concettuali per consolidare la conoscenza.

Questo esclusivo sistema di specializzazione per la presentazione di contenuti multimediali è stato premiato da Microsoft come "Caso di successo in Europa".



#### Lecture complementari

Articoli recenti, documenti di consenso e linee guida internazionali, tra gli altri. Nella biblioteca virtuale di TECH potrai accedere a tutto il materiale necessario per completare la tua specializzazione.





#### Analisi di casi elaborati e condotti da esperti

Un apprendimento efficace deve necessariamente essere contestuale. Per questa ragione, TECH ti presenta il trattamento di alcuni casi reali in cui l'esperto ti guiderà attraverso lo sviluppo dell'attenzione e della risoluzione di diverse situazioni: un modo chiaro e diretto per raggiungere il massimo grado di comprensione.



#### Testing & Retesting

Valutiamo e rivalutiamo periodicamente le tue conoscenze durante tutto il programma con attività ed esercizi di valutazione e autovalutazione, affinché tu possa verificare come raggiungi progressivamente i tuoi obiettivi.



#### Master class

Esistono evidenze scientifiche sull'utilità dell'osservazione di esperti terzi. Imparare da un esperto rafforza la conoscenza e la memoria, costruisce la fiducia nelle nostre future decisioni difficili.



#### Guide di consultazione veloce

TECH ti offre i contenuti più rilevanti del corso in formato schede o guide di consultazione veloce. Un modo sintetico, pratico ed efficace per aiutare lo studente a progredire nel suo apprendimento.



# 06 Titolo

Il Corso Universitario in Situazioni di Rischio nel Puerperio per Ostetriche ti garantisce, oltre alla preparazione più rigorosa e aggiornata, l'accesso a una qualifica di Corso Universitario rilasciata da TECH Università Tecnologica.



“

*Completa con successo questa specializzazione e ricevi la tua qualifica universitaria senza spostamenti o fastidiosi tramite”*

Questo **Corso Universitario in Situazioni di Rischio nel Puerperio per Ostetriche** possiede il programma scientifico più completo e aggiornato del mercato.

Dopo aver superato la valutazione, lo studente riceverà mediante lettera certificata\* con ricevuta di ritorno, la sua corrispondente qualifica di **Corso Universitario** rilasciata da **TECH Università Tecnologica**.

Il titolo rilasciato da **TECH Università Tecnologica** esprime la qualifica ottenuta nell' E Corso Universitario, e riunisce tutti i requisiti comunemente richiesti da borse di lavoro, concorsi e commissioni di valutazione di carriere professionali.

Titolo: **Corso Universitario in Situazioni di Rischio nel Puerperio per Ostetriche**  
N. Ore Ufficiali: **150 O.**



\*Se lo studente dovesse richiedere che il suo diploma cartaceo sia provvisto di Apostille dell'Aia, TECH EDUCATION effettuerà le gestioni opportune per ottenerla pagando un costo aggiuntivo.



**Corso Universitario**  
Situazioni di Rischio nel  
Puerperio per Ostetriche

- » Modalità: online
- » Durata: 6 settimane
- » Titolo: TECH Università Tecnologica
- » Dedizione: 16 ore/settimana
- » Orario: a scelta
- » Esami: online

# Corso Universitario

## Situazioni di Rischio nel Puerperio per Ostetriche

