

# Corso Universitario

Epidemiologia Clinica in Salute  
Pubblica per Infermieristica



## Corso Universitario

### Epidemiologia Clinica in Salute Pubblica per Infermieristica

- » Modalità: online
- » Durata: 6 settimane
- » Titolo: TECH Università Tecnologica
- » Orario: a scelta
- » Esami: online

Accesso al sito web: [www.techitute.com/it/infermieristica/corso-universitario/epidemiologia-clinica-salute-pubblica-infermieristica](http://www.techitute.com/it/infermieristica/corso-universitario/epidemiologia-clinica-salute-pubblica-infermieristica)

# Indice

01

Presentazione

---

*pag. 4*

02

Obiettivi

---

*pag. 8*

03

Direzione del corso

---

*pag. 12*

04

Struttura e contenuti

---

*pag. 18*

05

Metodologia

---

*pag. 22*

06

Titolo

---

*pag. 30*

# 01

# Presentazione

L'Epidemiologia Clinica in Salute Pubblica svolge un ruolo fondamentale nella pratica Infermieristica fornendo un quadro per comprendere sia la distribuzione che i determinanti della malattia nella popolazione. Grazie ai principi epidemiologici, i professionisti possono identificare problemi di salute, valutare gli interventi e persino ottimizzare la cura dei pazienti. Tuttavia, per questo è necessario che gli infermieri rinnovino regolarmente le loro conoscenze per tenere il passo con le ultime prove e pratiche basate sulla ricerca. Di fronte a questo, TECH presenta un rivoluzionario programma universitario incentrato sulle recenti innovazioni emerse in questo campo. Inoltre, viene insegnato in una flessibile modalità online al 100% per adattarsi all'agenda di professionisti impegnati.





“

*Grazie a questo Corso Universitario, 100% online, applicherai i metodi epidemiologici più innovativi per gestire i problemi della salute negli ambienti clinici"*

Un recente studio dell'Organizzazione Mondiale della Salute dimostra che le malattie non trasmissibili (come malattie cardiovascolari, cancro o diabete) sono responsabili di circa il 71% di tutti i decessi su scala globale. In questo scenario, l'Epidemiologia Clinica nella Salute Pubblica svolge un ruolo cruciale nell'identificazione e nell'affrontare le sfide della salute pubblica. In questo senso, gli infermieri possono contribuire a prevenire queste patologie attraverso di interventi basati su politiche di promozione della salute nella comunità.

In questo contesto, TECH lancia un innovativo programma in Epidemiologia Clinica in Salute Pubblica per Infermieristica. Il percorso accademico approfondirà questioni che vanno dalla progettazione di studi di intervento specifici o studi clinici randomizzati pragmatici alla valutazione della qualità dell'assistenza. In questo modo, gli studenti acquisiranno competenze avanzate per interpretare i dati epidemiologici e identificare le tendenze nella salute della popolazione. Inoltre, il programma fornirà agli infermieri le tecniche più sofisticate per garantire la sicurezza dei pazienti e prevenire complicazioni di salute in ogni momento.

Per consolidare questi contenuti, la metodologia del presente programma ne rafforza il carattere innovativo. TECH offre così un ambiente educativo online al 100%, adattato alle esigenze degli infermieri che cercano di avanzare nella loro carriera. Viene impiegata la metodologia *Relearning*, basata sulla ripetizione di concetti chiave per fissare le conoscenze e facilitare l'apprendimento. In questo modo, la combinazione di flessibilità e di un solido approccio pedagogico, lo rende altamente accessibile. Inoltre, i laureati avranno accesso a una vasta libreria di risorse multimediali innovative in diversi formati audiovisivi, come riassunti interattivi, video esplicativi, fotografie, casi di studio e infografiche.

Questo **Corso Universitario in Epidemiologia Clinica in Salute Pubblica per Infermieristica** possiede il programma scientifico più completo e aggiornato del mercato. Le caratteristiche principali del programma sono:

- ♦ Sviluppo di casi pratici presentati da esperti in Salute Pubblica e Gestione della Salute
- ♦ Contenuti grafici, schematici ed eminentemente pratici che forniscono informazioni scientifiche e pratiche sulle discipline essenziali per l'esercizio della professione
- ♦ Esercizi pratici in cui il processo di autovalutazione può essere svolto per migliorare l'apprendimento
- ♦ Speciale enfasi sulle metodologie innovative
- ♦ Lezioni teoriche, domande all'esperto e/o al tutor, forum di discussione su questioni controverse e compiti di riflessione individuale
- ♦ Disponibilità di accesso ai contenuti da qualsiasi dispositivo fisso o portatile con una connessione internet



*Avrai a disposizione le più moderne risorse didattiche, con accesso gratuito al Campus virtuale 24 ore su 24"*

“

*Approfondirai i metodi più innovativi per garantire la sicurezza dei pazienti e identificare eventi avversi”*

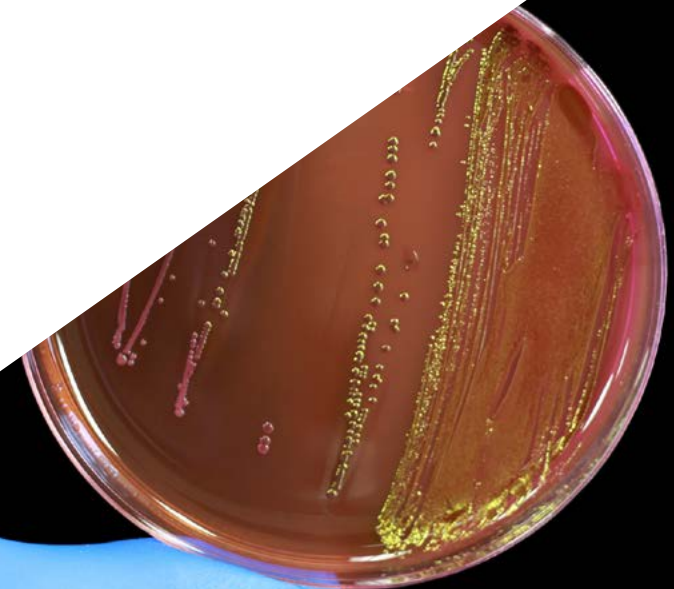
Il personale docente del programma comprende rinomati specialisti, che forniscono agli studenti le competenze necessarie a intraprendere un percorso di studio eccellente.

I contenuti multimediali, sviluppati in base alle ultime tecnologie educative, forniranno al professionista un apprendimento coinvolgente e localizzato, ovvero inserito in un contesto reale.

La creazione di questo programma è incentrata sull'Apprendimento Basato su Problemi, mediante il quale il professionista deve cercare di risolvere le diverse situazioni che gli si presentano durante il corso. Lo studente potrà usufruire di un innovativo sistema di video interattivi creati da esperti di rinomata fama.

*Vuoi incorporare nella tua pratica clinica strumenti avanzati destinati alla valutazione della qualità degli studi di intervento? Raggiungi i tuoi obiettivi con questo programma.*

*L'esclusivo sistema Relearning di TECH ti permetterà di aggiornare le tue conoscenze e competenze in Epidemiologia Clinica in Salute Pubblica nel modo più rigoroso.*



# 02 Obiettivi

Al termine di questo Corso Universitario, il personale infermieristico avrà una conoscenza approfondita dei principi dell'epidemiologia clinica in Salute Pubblica (compresi i fattori di rischio, prevalenza e progettazione di studi epidemiologici). In questo senso, i professionisti acquisiranno competenze avanzate per condurre studi epidemiologici e progettare strategie per prevenire le malattie nella comunità. Grazie a questo, gli infermieri saranno in grado di affrontare i fattori di rischio delle patologie e implementare interventi preventivi che favoriscono il controllo delle malattie nella popolazione.





“

*Svilupperai competenze per valutare l'affidabilità dei risultati clinici e applicherai le prove nell'attuazione delle politiche sanitarie"*



## Obiettivi generali

---

- ◆ Sviluppare un quadro concettuale ampio e completo della situazione, delle sfide e delle esigenze della Salute Pubblica nel XXI secolo
- ◆ Esaminare il quadro internazionale e globale delle politiche di sanità pubblica
- ◆ Determinare i fattori chiave per una corretta comunicazione in crisi sanitarie: comunicazione di crisi e crisi di comunicazione
- ◆ Identificare il quadro teorico e metodologico per la valutazione della Salute Pubblica
- ◆ Identificare le fasi da seguire per la valutazione della malattia utilizzando dati epidemiologici
- ◆ Compilare la metodologia di ricerca relativa alla sorveglianza delle malattie
- ◆ Identificare i principali fattori di rischio e protettivi nelle malattie trasmissibili e non trasmissibili
- ◆ Analizzare l'importanza della valutazione della qualità degli studi di intervento
- ◆ Sviluppare le basi dell'epidemiologia clinica, la misura della frequenza e la distribuzione delle malattie
- ◆ Valutare criticamente l'efficacia e l'efficacia di interventi clinici, trattamenti farmacologici, interventi chirurgici e strategie di prevenzione
- ◆ Approfondire i fondamenti dei principi del metodo epidemiologico
- ◆ Approfondire i fondamenti dei principi di promozione della salute, determinanti sociali della salute, teorie comportamentali legate alla salute e strategie per promuovere stili di vita sani e ambienti favorevoli alla salute
- ◆ Analizzare i principali rischi per la salute dei diversi gruppi vulnerabili
- ◆ Implementare una visione olistica e integrativa nella valutazione dell'impatto dei rischi ambientali sulla protezione della salute





## Obiettivi specifici

---

- ◆ Sviluppare la capacità di identificare e descrivere le componenti principali di uno studio d'intervento e la determinazione dei diversi tipi
- ◆ Analizzare l'importanza della valutazione della qualità degli studi di intervento
- ◆ Compilare esempi di studi di intervento di buona e cattiva qualità
- ◆ Valutare la metodologia e la progettazione di studi clinici pragmatici e esplicativi
- ◆ Analizzare le varie fasi di progettazione degli studi di validità dei test diagnostici e la loro qualità e correttezza metodologica
- ◆ Fondare la qualità e la correttezza metodologica degli studi sui fattori prognostici
- ◆ Introdurre la sicurezza dei pazienti come concetto chiave nell'assistenza sanitaria di qualità
- ◆ Proporre attività per la valutazione dei piani di salute pubblica, implementando strategie basate sull'evidenza scientifica

“

*Questa qualifica universitario dispone di una vasta gamma di risorse multimediali come video e infografiche, promuovendo un apprendimento più piacevole”*

# 03

## Direzione del corso

Per la progettazione e l'insegnamento di questo Corso Universitario, TECH si concentra su autentici riferimenti nel campo dell'Epidemiologia Clinica in Salute Pubblica. Questi professionisti hanno una lunga storia lavorativa, dove hanno fatto parte di distinte entità sanitarie per ottimizzare il benessere di numerosi pazienti. In questo modo, questi specialisti hanno prodotto materiali didattici definiti per la loro alta qualità e piena applicabilità alle esigenze del mercato del lavoro attuale. Così, gli studenti hanno le garanzie che richiedono per accedere a un'esperienza accademica immersiva che li posizionerà al vertice del settore Infermeristico.





“

*Il personale docente di questo programma è composto da specialisti della Salute Pubblica, che ti offriranno le conoscenze con maggiore applicabilità professionale in questo settore"*

## Direzione



### **Dott. Camacho Parejo, Juan José**

- ◆ Direttore Generale della Salute Pubblica presso il Ministero della Sanità di Castiglia-La Mancha
- ◆ Direttore del Centro di Analisi, Documentazione e Valutazione delle Politiche Sanitarie del SESCAM
- ◆ Direttore degli Ospedali presso la DG Assistenza Sanitaria di SESCAM
- ◆ Direttore Medico presso la Direzione dell'Assistenza Integrata di Talavera de la Reina
- ◆ Vicedirettore Medico presso l'Ospedale Nuestra Señora del Prado (Talavera de la Reina)
- ◆ Medico Urologo presso l'Ospedale Rio Hortega, l'Ospedale di Jove (Gijón) e l'Ospedale Nuestra Señora del Prado (Talavera de la Reina)
- ◆ Medico Specialista in Urologia
- ◆ Programma di Alta Direzione nel Settore Sanitario, Amministrazione/Gestione dei Servizi Sanitari di San Telmo Business School
- ◆ Laurea in Medicina e Chirurgia presso l'Università Complutense di Madrid



### **Dott.ssa Ruiz Redondo, Julia María**

- ◆ Coordinatrice del Gruppo di Lavoro Nazionale sulla Salute Pubblica 2.0 presso la SEMG
- ◆ Coordinatrice della Direzione Generale della Salute Pubblica presso il Ministero della Sanità di Castiglia-La Mancha
- ◆ Coordinatrice del Gruppo Consultivo Regionale per l'Immunizzazione presso il Ministero della Sanità di Castiglia-La Mancha
- ◆ Ispettrice Infermiera nella Direzione di Coordinamento e Ispezione di Castiglia-la Mancha nel SESCAM
- ◆ Infermiera Specializzata nel Dipartimento di Emergenza Ospedaliera dell'Ospedale Generale di Tomelloso
- ◆ Master in Direzione Medica e Gestione Clinica presso l'UNED, ISCIII, Scuola Nazionale di Sanità
- ◆ Master in Vaccini presso l'Università Cattolica San Antonio di Murcia
- ◆ Master in Cure Specialistiche Infermieristiche di Pronto Soccorso, Area di Pazienti Critici e Post-Terapia presso l'Università di Valencia
- ◆ Master in Gestione dei Servizi Infermieristici dell'UNED
- ◆ Programma di Gestione Sanitaria Senior presso la San Telmo Business School
- ◆ Laurea in Infermieristica presso l'Università Cattolica di Ávila
- ◆ Laurea in Infermieristica presso l'Università di Jaén

## Personale docente

### Dott.ssa Armenteros Yeguas, María Inés

- ◆ Primario di Medicina Interna presso il Centro Sanitario Sandoval, Ospedale Clinico San Carlos
- ◆ Ricercatrice Clinica presso la Fondazione di Ricerca Biomedica dell'Ospedale Clinico San Carlos
- ◆ Medico Specializzando di Medicina Interna presso l'Ospedale Universitario Clinico San Carlos
- ◆ Master Semipresenziale in Malattie Infettive e Salute Internazionale dall'Università Miguel Hernandez
- ◆ Master in Infezione da Virus di Immunodeficienza Umana presso l'Università Rey Juan Carlos
- ◆ Corso di Laurea in Design e Statistica presso l'Università Autonoma di Barcellona
- ◆ Laurea in Medicina e Chirurgia presso l'Università Complutense di Madrid

### Dott. Mera Cordero, Francisco

- ◆ Direttore dell'Unità di Medicina di Precisione di Long Covid e Sindromi Post Virali a Blue Healthcare
- ◆ Direttore Clinico e Ricercatore Collaboratore dello studio "*ACE 2 in Sindrome Post COVID*" del Centro di Biologia Molecolare Severo Ochoa
- ◆ Medico d'Urgenza in Assistenza Sanitaria
- ◆ Master in Diabete e Nutrizione presso l'Università Francisco de Vitoria
- ◆ Laurea in Medicina e Chirurgia Generale presso Università di Saragozza
- ◆ Divulgatore nel Canale di Divulgazione Sanitaria COVID Persistente in TV Medicina
- ◆ Presentatore sul Canale Iberoamericano @AIREyVIDA2021
- ◆ Membro del Consiglio di Amministrazione della Rete Spagnola di Ricerca sul COVID persistente
- ◆ Membro del Gruppo CIBER POSTCOVID dell'Istituto Carlo III





**Dott.ssa Sánchez Diz, Paula**

- ◆ Coordinatrice Tecnica Ricerca nella Società Spagnola di Medicina Generale e di Famiglia (SEMG)
- ◆ Coordinatrice e Vocal del Comitato Esecutivo della Rete spagnola di Ricerca sul COVID persistente (REICOP)
- ◆ Revisore Tecnico UNE-EN ISO/IEC 17025 e UNE-EN ISO/IEC 17043 in laboratorio di Sperimentazioni Cliniche
- ◆ Specialista tecnico di Biologia Molecolare a Nasertic
- ◆ Docente e Ricercatore presso l'Università di Santiago di Compostela
- ◆ Personale di Ricerca Predottorato impegnato in progetti di ricerca
- ◆ Dottorato in Biologia presso l'Università di Santiago di Compostela
- ◆ Laurea in Biologia all'Università di Santiago di Compostela

“

*Cogli l'occasione per conoscere gli ultimi sviluppi in questa materia e applicarla alla tua pratica quotidiana”*

# 04

## Struttura e contenuti

Grazie a questa qualifica, gli infermieri avranno una solida conoscenza dei metodi dell'Epidemiologia Clinica. Il piano di studi si concentrerà sulla valutazione della qualità degli studi di intervento. In questa linea, i materiali forniranno ai professionisti le chiavi per progettare un test diagnostico, attenendosi a fattori come la selezione della popolazione di studio. In questo modo, gli studenti acquisiranno competenze per identificare potenziali problemi nell'applicazione delle prove. Inoltre, il programma fornirà loro gli aspetti chiave per gestire strumenti come il PROM per valutare la soddisfazione dell'esperienza dei pazienti.





“

*Sarai in grado di analizzare i dati epidemiologici per identificare le disparità sanitarie della popolazione e utilizzerai queste informazioni per sviluppare interventi efficaci in materia di Salute Pubblica”*

## Modulo 1. Epidemiologia Clinica

- 1.1. Progettazione e valutazione della qualità degli studi di intervento in Epidemiologia
  - 1.1.1. Studi di intervento, tipi ed elementi chiave di progettazione
  - 1.1.2. Aspetti etici della ricerca con intervento
  - 1.1.3. Progettazione di studi di intervento specifici
  - 1.1.4. Analizzare l'importanza della valutazione della qualità degli studi di intervento
  - 1.1.5. Valutazione critica di studi di intervento
  - 1.1.6. Importanza del design e valutazione della qualità
- 1.2. Studi clinici pragmatici randomizzati e esplicativi
  - 1.2.1. Differenziazione tra studi clinici pragmatici e esplicativi
  - 1.2.2. Implicazioni etiche di ogni approccio
  - 1.2.3. Valutazione critica della metodologia e della progettazione di ciascun tipo di prova
  - 1.2.4. Applicazione delle conoscenze alla pratica clinica e alla ricerca
  - 1.2.5. Promuovere il pensiero critico e la capacità di analisi
  - 1.2.6. Progetto e conduzione di studi clinici
- 1.3. Progetto di studi per un test diagnostico
  - 1.3.1. Selezione della categoria di studio e definizione dei criteri di inclusione ed esclusione
  - 1.3.2. Determinazione del disegno dello studio e selezione della metodologia di riferimento
  - 1.3.3. Calcolo della precisione diagnostica e analisi dei risultati
- 1.4. Valutazione della qualità degli studi di un test diagnostico
  - 1.4.1. Analisi della validità dello studio
  - 1.4.2. Valutazione della precisione del test diagnostico
  - 1.4.3. Analisi dell'utilità clinica del test diagnostico
- 1.5. Progetto e valutazione della qualità degli studi di previsione
  - 1.5.1. Selezione e definizione dei fattori di previsione
  - 1.5.2. Progetto di studio e selezione della categoria di studio
  - 1.5.3. Valutazione della qualità dello studio e del modello di previsione
- 1.6. Raccomandazioni cliniche basate sulle evidenze: *GRADE 1*
  - 1.6.1. Revisione sistematica della letteratura scientifica. Identificazione di raccomandazioni cliniche
  - 1.6.2. Qualità delle prove e forza delle raccomandazioni
  - 1.6.3. Raccomandazioni cliniche applicabili alla pratica clinica
  - 1.6.4. Elaborazione di un protocollo clinico o di una guida clinica sulla base delle raccomandazioni individuate





- 1.6.5. Implementazione e monitoraggio del protocollo clinico o guida nella cura dei pazienti: Evidenze e indicazioni per migliorare i risultati clinici
- 1.6.6. Valutazione periodica, attraverso il monitoraggio degli indicatori di risultato clinico e il feedback degli operatori sanitari coinvolti
- 1.7. Raccomandazioni cliniche basate sulle evidenze: *GRADE 2*
  - 1.7.1. Analisi e sintesi delle prove disponibili nella letteratura scientifica per l'elaborazione di raccomandazioni
  - 1.7.2. Identificazione e valutazione della qualità degli studi pertinenti alla base delle raccomandazioni cliniche
  - 1.7.3. Applicazione dei principi della metodologia *GRADE* per stabilire la forza e la certezza delle raccomandazioni cliniche
  - 1.7.4. Sviluppare guide di pratica clinica che incorporano raccomandazioni basate sull'evidenza e che sono utili per il processo decisionale clinico
  - 1.7.5. Aggiornamento e riesame periodico delle raccomandazioni cliniche sulla base delle prove scientifiche disponibili
- 1.8. Valutazione della qualità assistenziale
  - 1.8.1. Criteri e standard di qualità dalla sicurezza
  - 1.8.2. Valutazione dell'efficacia dei risultati ottenuti delle azioni valutate e delle loro componenti
  - 1.8.3. Misurare i risultati e le esperienze del paziente *Patient-Reported Outcome Measures (PROM)* e *Patient-Reported Experience Measures (PREM)*
  - 1.8.4. Indicatori per valutare il grado di coinvolgimento, partecipazione e soddisfazione degli operatori sanitari
- 1.9. Incorporare valori e preferenze dei pazienti: decisioni condivise
  - 1.9.1. Comunicazione efficace e comprensione di valori e preferenze
  - 1.9.2. Istruzione e consulenza sulle opzioni terapeutiche
  - 1.9.3. Facilitare il processo decisionale condiviso
- 1.10. Sicurezza del paziente
  - 1.10.1. Identificazione e registro degli eventi avversi
  - 1.10.2. Analisi delle cause sottostanti
  - 1.10.3. Attuazione di azioni correttive e misure di prevenzione

05

# Metodologia

Questo programma ti offre un modo differente di imparare. La nostra metodologia si sviluppa in una modalità di apprendimento ciclico: ***il Relearning***.

Questo sistema di insegnamento viene applicato nelle più prestigiose facoltà di medicina del mondo ed è considerato uno dei più efficaci da importanti pubblicazioni come il ***New England Journal of Medicine***.



“

*Scopri il Relearning, un sistema che abbandona l'apprendimento lineare convenzionale, per guidarti attraverso dei sistemi di insegnamento ciclici: una modalità di apprendimento che ha dimostrato la sua enorme efficacia, soprattutto nelle materie che richiedono la memorizzazione”*

## In TECH Nursing School applichiamo il Metodo Casistico

In una data situazione concreta, cosa dovrebbe fare un professionista? Durante il programma affronterai molteplici casi clinici simulati ma basati su pazienti reali, per risolvere i quali dovrai indagare, stabilire ipotesi e infine fornire una soluzione. Esistono molteplici prove scientifiche sull'efficacia del metodo. I professionisti imparano meglio, in modo più veloce e sostenibile nel tempo.

*Con TECH l'infermiere sperimenta un modo di imparare che sta scuotendo le fondamenta delle università tradizionali di tutto il mondo.*



Secondo il dottor Gervas, il caso clinico è una presentazione con osservazioni del paziente, o di un gruppo di pazienti, che diventa un "caso", un esempio o un modello che illustra qualche componente clinica particolare, sia per il suo potenziale didattico che per la sua singolarità o rarità. È essenziale che il caso sia radicato nella vita professionale attuale, cercando di ricreare le condizioni reali nella pratica professionale infermieristica.



“

*Sapevi che questo metodo è stato sviluppato ad Harvard nel 1912 per gli studenti di Diritto? Il metodo casistico consisteva nel presentare agli studenti situazioni reali complesse per far prendere loro decisioni e giustificare come risolverle. Nel 1924 fu stabilito come metodo di insegnamento standard ad Harvard”*

L'efficacia del metodo è giustificata da quattro risultati chiave:

1. Gli studenti che seguono questo metodo non solo raggiungono l'assimilazione dei concetti, ma sviluppano anche la loro capacità mentale, attraverso esercizi che valutano situazioni reali e l'applicazione delle conoscenze.
2. L'apprendimento è solidamente incorporato nelle abilità pratiche che permettono al professionista in infermieristica di integrare al meglio le sue conoscenze in ambito ospedaliero o in assistenza primaria.
3. L'approccio a situazioni nate dalla realtà rende più facile ed efficace l'assimilazione delle idee e dei concetti.
4. La sensazione di efficienza degli sforzi compiuti diventa uno stimolo molto importante per gli studenti e si traduce in un maggiore interesse per l'apprendimento e in un aumento del tempo dedicato al corso.



## Metodologia Relearning

TECH coniuga efficacemente la metodologia del Caso di Studio con un sistema di apprendimento 100% online basato sulla ripetizione, che combina 8 diversi elementi didattici in ogni lezione.

Potenziamo il Caso di Studio con il miglior metodo di insegnamento 100% online: il Relearning.



*L'infermiere imparerà mediante casi reali e la risoluzione di situazioni complesse in contesti di apprendimento simulati. Queste simulazioni sono sviluppate utilizzando software all'avanguardia per facilitare un apprendimento coinvolgente.*

All'avanguardia della pedagogia mondiale, il metodo Relearning è riuscito a migliorare i livelli di soddisfazione generale dei professionisti che completano i propri studi, rispetto agli indicatori di qualità della migliore università online del mondo (Columbia University).

Mediante questa metodologia abbiamo formato più di 175.000 infermieri con un successo senza precedenti in tutte le specializzazioni indipendentemente dal carico pratico. La nostra metodologia pedagogica è stata sviluppata in un contesto molto esigente, con un corpo di studenti universitari di alto profilo socio-economico e un'età media di 43,5 anni.

*Il Relearning ti permetterà di apprendere con meno sforzo e più performance, impegnandoti maggiormente nella tua specializzazione, sviluppando uno spirito critico, difendendo gli argomenti e contrastando le opinioni: un'equazione che punta direttamente al successo.*

Nel nostro programma, l'apprendimento non è un processo lineare, ma avviene in una spirale (impariamo, disimpariamo, dimentichiamo e re-impariamo). Pertanto, combiniamo ciascuno di questi elementi in modo concentrico.

Il punteggio complessivo del sistema di apprendimento di TECH è 8.01, secondo i più alti standard internazionali.



Questo programma offre i migliori materiali didattici, preparati appositamente per i professionisti:



#### Materiali di studio

Tutti i contenuti didattici sono creati da specialisti che insegneranno nel programma universitario, appositamente per esso, in modo che lo sviluppo didattico sia realmente specifico e concreto.

Questi contenuti sono poi applicati al formato audiovisivo che supporterà la modalità di lavoro online di TECH. Tutto questo, con le ultime tecniche che offrono componenti di alta qualità in ognuno dei materiali che vengono messi a disposizione dello studente.



#### Tecniche e procedure di infermieristica in video

TECH aggiorna lo studente sulle ultime tecniche, progressi educativi e all'avanguardia delle tecniche infermieristiche attuali. Il tutto in prima persona, con il massimo rigore, spiegato e dettagliato affinché tu lo possa assimilare e comprendere. E la cosa migliore è che puoi guardarli tutte le volte che vuoi.



#### Riepiloghi interattivi

Il team di TECH presenta i contenuti in modo accattivante e dinamico in pillole multimediali che includono audio, video, immagini, diagrammi e mappe concettuali per consolidare la conoscenza.

Questo esclusivo sistema di specializzazione per la presentazione di contenuti multimediali è stato premiato da Microsoft come "Caso di successo in Europa".



#### Lecture complementari

Articoli recenti, documenti di consenso e linee guida internazionali, tra gli altri. Nella biblioteca virtuale di TECH potrai accedere a tutto il materiale necessario per completare la tua specializzazione.





#### Analisi di casi elaborati e condotti da esperti

Un apprendimento efficace deve necessariamente essere contestuale. Per questa ragione, TECH ti presenta il trattamento di alcuni casi reali in cui l'esperto ti guiderà attraverso lo sviluppo dell'attenzione e della risoluzione di diverse situazioni: un modo chiaro e diretto per raggiungere il massimo grado di comprensione.



#### Testing & Retesting

Valutiamo e rivalutiamo periodicamente le tue conoscenze durante tutto il programma con attività ed esercizi di valutazione e autovalutazione, affinché tu possa verificare come raggiungi progressivamente i tuoi obiettivi.



#### Master class

Esistono evidenze scientifiche sull'utilità dell'osservazione di esperti terzi. Imparare da un esperto rafforza la conoscenza e la memoria, costruisce la fiducia nelle nostre future decisioni difficili.



#### Guide di consultazione veloce

TECH ti offre i contenuti più rilevanti del corso in formato schede o guide di consultazione veloce. Un modo sintetico, pratico ed efficace per aiutare lo studente a progredire nel suo apprendimento.



# 06 Titolo

Il Corso Universitario in Epidemiologia Clinica in Salute Pubblica per Infermieristica garantisce, oltre alla preparazione più rigorosa e aggiornata, il conseguimento di una qualifica di Corso Universitario rilasciata da TECH Università Tecnologica.



“

*Porta a termine questo programma e ricevi la tua qualifica universitaria senza spostamenti o fastidiose formalità”*

Questo **Corso Universitario in Epidemiologia Clinica in Salute Pubblica per Infermieristica** possiede il programma scientifico più completo e aggiornato del mercato.

Dopo aver superato la valutazione, lo studente riceverà mediante lettera certificata\* con ricevuta di ritorno, la sua corrispondente qualifica di **Corso Universitario** rilasciata da **TECH Università Tecnologica**.

Il titolo rilasciato da **TECH Università Tecnologica** esprime la qualifica ottenuta nel **Corso Universitario**, e riunisce tutti i requisiti comunemente richiesti da borse di lavoro, concorsi e commissioni di valutazione di carriere professionali.

Titolo: **Corso Universitario in Epidemiologia Clinica in Salute Pubblica per Infermieristica**

Modalità: **online**

Durata: **6 settimane**



\*Apostille dell'Aia. Se lo studente dovesse richiedere che il suo diploma cartaceo sia provvisto di Apostille dell'Aia, TECH EDUCATION effettuerà le gestioni opportune per ottenerla pagando un costo aggiuntivo.



futuro  
salute fiducia persone  
educazione informazione tutor  
garanzia accreditamento insegnamento  
istituzioni tecnologia apprendimento  
comunità impegno  
attenzione personalizzata innovazione  
conoscenza presente qualità  
formazione online  
sviluppo istituzioni  
classe virtuale lingua

**tech** università  
tecnologica

### Corso Universitario

Epidemiologia Clinica in Salute  
Pubblica per Infermieristica

- » Modalità: online
- » Durata: 6 settimane
- » Titolo: TECH Università Tecnologica
- » Orario: a scelta
- » Esami: online

# Corso Universitario

Epidemiologia Clinica in Salute  
Pubblica per Infermieristica