

Corso Universitario

Cure Infermieristiche in caso di Patologie
Croniche in Assistenza Primaria





Corso Universitario Cure Infermieristiche in caso di Patologie Croniche in Assistenza Primaria

- » Modalità: online
- » Durata: 6 settimane
- » Titolo: TECH Università Tecnologica
- » Dedizione: 16 ore/settimana
- » Orario: a tua scelta
- » Esami: online

Accesso al sito web: www.techitute.com/it/infermieristica/corso-universitario/cure-infermieristiche-patologie-croniche-assistenza-primaria

Indice

01

Presentazione

pag. 4

02

Obiettivi

pag. 8

03

Direzione del corso

pag. 12

04

Struttura e contenuti

pag. 16

05

Metodologia

pag. 20

06

Titolo

pag. 28

01

Presentazione

Con l'aumento dell'aspettativa di vita, si è registrato un significativo incremento della prevalenza delle malattie croniche nei centri sanitari. Per tale ragione, gli infermieri dell'Assistenza Primaria svolgono un ruolo fondamentale nella cura e nella gestione di queste Patologie Croniche negli anziani. In considerazione di questa realtà, TECH ha sviluppato questo programma in modalità 100% online, che offrirà allo studente un aggiornamento nella valutazione e nella cura delle persone affette da Diabete, BPCO o che hanno subito incidenti cerebrovascolari. In questo senso, il programma offrirà all'Infermiere la possibilità di accedere a contenuti aggiornati in qualsiasi momento e luogo, da un dispositivo digitale dotato di connessione a internet.



“

Grazie a questo Corso Universitario in modalità 100% online realizzerai un completo aggiornamento in Cure Infermieristiche in caso di Patologie Croniche in Assistenza Primaria"

Il miglioramento della qualità della vita in molte parti del mondo ha portato a un aumento della longevità. Tuttavia, questa maggiore aspettativa di vita ha comportato parallelamente una maggiore incidenza di malattie croniche. Questo contesto presenta pertanto sfide significative per gli Infermieri che devono gestire quotidianamente casi clinici complessi con una popolazione che invecchia.

Per tale ragione, gli infermieri devono essere consapevoli delle più recenti evidenze scientifiche e delle nuove complessità di queste patologie, al fine di garantire un'assistenza di qualità e migliorare i risultati di salute dei cittadini. Alla luce di questa realtà, TECH ha sviluppato questo programma esclusivo rivolto agli Infermieri con l'obiettivo di offrire loro una preziosa opportunità di aggiornamento nel campo delle Cure Infermieristiche in caso di Patologie Croniche in Assistenza Primaria.

Attraverso questo programma, gli studenti amplieranno le proprie competenze e abilità nella valutazione e nella cura di persone affette da malattie muscolo-scheletriche, gastrointestinali e oncologiche. Approfondiranno inoltre la valutazione di malattie come l'Epatite, la Tubercolosi e la Meningite.

Pertanto, verrà offerta agli studenti una qualifica universitaria che garantisce loro la flessibilità necessaria per coordinare le attività quotidiane con quelle lavorative, non soggette a frequenza o a lezioni con orari fissi. Un'opzione accademica unica per studiare un programma universitario all'avanguardia nel settore.

Questo **Corso Universitario in Cure Infermieristiche in caso di Patologie Croniche in Assistenza Primaria** possiede il programma scientifico più completo e aggiornato del mercato. Le caratteristiche principali del programma sono:

- ♦ Sviluppo di casi studio presentati da esperti in Infermieristica specializzati in Assistenza Primaria
- ♦ Contenuti grafici, schematici ed eminentemente pratici che forniscono informazioni scientifiche e pratiche riguardo alle discipline mediche essenziali per l'esercizio della professione
- ♦ Esercizi pratici con cui è possibile valutare sé stessi per migliorare l'apprendimento
- ♦ Particolare enfasi sulle metodologie innovative
- ♦ Lezioni teoriche, domande all'esperto e/o al tutor, forum di discussione su questioni controverse e compiti di riflessione individuale
- ♦ Contenuti disponibili da qualsiasi dispositivo fisso o portatile provvisto di connessione a internet



Grazie al miglior materiale didattico approfondirai i problemi cardiovascolari cronici come l'Insufficienza Cardiaca o l'Ipertensione"

“

In sole 6 settimane esplorerai a fondo i problemi endocrinologici come il Diabete o i miglioramenti nella cura del Piede Diabetico”

Il personale docente comprende professionisti del settore, che forniscono agli studenti le competenze necessarie a intraprendere un percorso di studio eccellente.

I contenuti multimediali, sviluppati in base alle ultime tecnologie educative, forniranno al professionista un apprendimento coinvolgente e localizzato, ovvero inserito in un contesto reale.

La creazione di questo programma è incentrata sull'Apprendimento Basato sui Problemi, mediante il quale il professionista deve cercare di risolvere le diverse situazioni di pratica professionale che gli si presentano durante il corso. Lo studente potrà usufruire di un innovativo sistema di video interattivi creati da esperti di rinomata fama.

Grazie a questo programma ti addentrerai nelle tecniche più avanzate per valutare e affrontare le malattie respiratorie croniche come la BPCO.

Integra nella tua prestazione lavorativa le ultime prove nel trattamento di ictus, Epilessia e Demenza.



02 Obiettivi

Lo scopo di questa qualifica è quello di fornire ai professionisti del settore Infermieristico le conoscenze e le competenze aggiornate necessarie per operare con sicurezza nel campo delle Cure Infermieristiche in caso di Patologie Croniche in Assistenza Primaria. In questo modo, saranno in grado di offrire un'assistenza completa ai pazienti affetti da malattie croniche. Si tratta di fornire assistenza specializzata, monitoraggio continuo ed educazione sanitaria per aiutare i pazienti a gestire e controllare efficacemente le loro condizioni croniche. Questo grazie a un programma che offre al medico l'alternativa di accedere a risorse multimediali come video dettagliati, senza limiti di tempo.





“

Nel corso di questo programma identificherai le procedure più innovative per la gestione del catetere vescicale”



Obiettivi generali

- ◆ Sviluppare la conoscenza degli aspetti dell'Assistenza Primaria, sia per gli individui che per le famiglie e i gruppi e le interazioni che si verificano tra loro
- ◆ Ampliare i domini professionali dell'Infermieristica dell'Assistenza Primaria e acquisire conoscenze per una maggiore visibilità, prestigio e un più alto livello di autonomia lavorativa
- ◆ Partecipare attivamente alla comunità in termini di programmi di salute comunitaria
- ◆ Mantenersi aggiornati sulle tendenze della pratica avanzata dell'Infermieristica in Assistenza Primaria
- ◆ Promuovere le migliori pratiche, basate sull'evidenza scientifica, in risposta ai progressi della ricerca e della tecnologia dei trattamenti





Obiettivi specifici

- ◆ Eseguire interventi infermieristici relativi alle malattie croniche più diffuse, sulla base delle evidenze attuali
- ◆ Prevenire il deterioramento della capacità funzionale, migliorare la qualità della vita e ridurre la progressione verso malattie croniche avanzate
- ◆ Approfondire le tecniche e le procedure Cardiovascolari e Respiratorie, quali: accesso vascolare (periferico e centrale), ECG, pervietà delle vie aeree, cavigliera, spirometria, monitoraggio EASI, cardioversione elettrica, pacemaker/defibrillatori, ecc.
- ◆ Promuovere l'applicazione di tecniche e procedure relative all'Apparato Digerente e all'Urologia, senza dimenticare le terapie per le Stomie
- ◆ Incoraggiare l'applicazione di tecniche e procedure in Neurologia e negli organi di senso
- ◆ Partecipare ai programmi di riabilitazione

“

TECH si adatta a te e per questo ha creato un programma compatibile con le tue responsabilità professionali”

03

Direzione del corso

TECH, attraverso un rigoroso processo di selezione, ha riunito un eccezionale personale docente con una vasta esperienza nel campo dell'Assistenza Primaria. Pertanto, gli esperti che compongono questa specializzazione possiedono una vasta esperienza in protocolli, strumenti e strategie di gestione applicate all'area medica. Pertanto, gli infermieri potranno essere certi di ricevere un aggiornamento di eccellenza sotto la guida di professionisti riconosciuti.





“

*Approfitta di un programma elaborato dai
migliori specialisti in Assistenza Primaria"*

Direzione



Dott. Sánchez Castro, Juan José Augusto

- Capo Reparto di Assistenza Primaria presso il Centro Sanitario A Estrada
- Specialista in Medicina di Famiglia e di Comunità nel Servizio Sanitario della Galizia
- Direttore Esecutivo presso Infomercados Servicios Financieros
- Master in Valutazione Aziendale presso il Centro di Studi di Finanza (CEF)
- Diploma in Sanità presso il Ministero della Salute e del Consumo
- Laurea in Medicina e Chirurgia presso l'Università di Santiago de Compostela



Personale docente

Dott.ssa Martín Ventoso, Carlota

- ◆ Infermiera specializzata in Assistenza Primaria
- ◆ Infermiera presso il Servizio Sanitario Gallego
- ◆ Diploma di Laurea in Infermieristica presso la Scuola Universitaria di Infermieristica di Lugo

Dott.ssa Doval Cajaraville, Patricia

- ◆ Infermiera del Lavoro presso Ibersys Seguridad y Salud S.L.
- ◆ Master in Prevenzione dei Rischi Professionali presso la Universidad Oberta de Catalunya
- ◆ Laurea in Infermieristica presso l'Università di Santiago de Compostela

Dott.ssa López García, Salomé

- ◆ Infermiera presso il Servizio Sanitario Catalano
- ◆ Laurea in Infermieristica presso l'Università di Santiago de Compostela

Dott.ssa Neira Varela, Noemi

- ◆ Infermiera presso il Servizio Sanitario di Galizia
- ◆ Master in Infermieristica Oncologica a Barcellona
- ◆ Laurea in Infermieristica presso la Scuola Universitaria Povisa

04

Struttura e contenuti

I contenuti presentati in questa qualifica tratteranno i concetti relativi alle Cure Infermieristiche in caso di Patologie Croniche in Assistenza Primaria. Questo include la valutazione e la cura dei pazienti affetti da Ipertensione Arteriosa, l'uso di tecniche quali ECG, MAPA e AMPA e la gestione della cardioversione elettrica. Inoltre, lo studente potrà aggiornarsi sulle tecniche di gestione del cateterismo vescicale e della procedura di paracentesi addominale. Il tutto, in un programma che permetterà all'infermiere di avere un facile accesso ai contenuti, potendo farlo da un dispositivo dotato di connessione internet.



“

*Grazie al metodo Relearning avrai
l'opportunità di consolidare i concetti
principali in modo molto più semplice"*

Modulo 1. Assistenza in caso di le Malattie Croniche. Tecniche e procedure Infermieristiche

- 1.1. Psicologia in Assistenza Primaria
 - 1.1.1. Depressione
 - 1.1.2. Ansia
 - 1.1.3. Stress
 - 1.1.4. Disturbi del Sonno
- 1.2. Valutazione e assistenza Infermieristica a persone affette da problemi cardiovascolari cronici
 - 1.2.1. Insufficienza cardiaca
 - 1.2.2. Ipertensione arteriosa Processi infermieristici standardizzati nei pazienti affetti da Ipertensione Arteriosa
 - 1.2.3. Procedure e tecniche Infermieristiche ECG MAP, Automonitoraggio della Pressione Arteriosa, INR Caviglia-braccio. Accessi vascolari e periferici. Sistema di monitoraggio EASI
 - 1.2.4. Cardioversione elettrica. Pacemaker. Defibrillatori
- 1.3. Valutazione e assistenza Infermieristica a persone affette da problemi endocrinologici
 - 1.3.1. Diabete. Altri problemi. Autocontrollo. Alimentazione nel paziente diabete
 - 1.3.2. Trattamento ipoglicemico e insulina
 - 1.3.3. Processi infermieristici standardizzati in pazienti affetti da Diabete
 - 1.3.4. Esame e trattamento del Piede Diabetico
 - 1.3.5. Retinografie
- 1.4. Valutazione e assistenza Infermieristica a persone affette da problemi respiratori cronici
 - 1.4.1. Malattia polmonare ostruttiva cronica (BPCO). Processi infermieristici standardizzati nei pazienti affetti da BPCO
 - 1.4.2. Asma
 - 1.4.3. Procedure Infermieristiche: Pulsossimetria, spirometria, test dei broncodilatatori, analisi dei gas nel sangue arterioso, co-ossimetria, ossigenoterapia e altre tecniche
 - 1.4.4. Gestione di inalatori, aerosol terapia
 - 1.4.5. Riabilitazione respiratoria
- 1.5. Valutazione e assistenza Infermieristica per persone affette da problemi neurologici cronici
 - 1.5.1. Ictus
 - 1.5.2. Epilessia
 - 1.5.3. Declino cognitivo Demenza
 - 1.5.4. Processi infermieristici standardizzati nei pazienti affetti da Demenza. Valutazione della situazione familiare e sociale. Sostegno al caregiver primario e alla famiglia
- 1.6. Valutazione e assistenza Infermieristica a persone affette da problemi all'Apparato Urinario
 - 1.6.1. Principali problemi renali e urologici. Procedure e tecniche Infermieristiche
 - 1.6.2. Cateterismo vescicale: concetto, indicazioni e controindicazioni
 - 1.6.3. Gestione del cateterismo vescicale in ambito familiare e comunitario
- 1.7. Valutazione e assistenza Infermieristica a persone affette da problemi all'Apparato Muscolo-scheletrico
 - 1.7.1. Principali problemi dell'Apparato Locomotore
 - 1.7.2. Bendaggi
 - 1.7.3. Immobilizzazione
 - 1.7.4. Altre tecniche
- 1.8. Valutazione e assistenza Infermieristica a persone affette da problemi gastrointestinali
 - 1.8.1. Principali problemi all'apparato digerente
 - 1.8.2. Procedure e assistenza Infermieristica nella gestione delle stomie
 - 1.8.3. Cateteri digestivi
 - 1.8.4. Enemi e irrigazioni
 - 1.8.5. Esplorazione Digito-Rettale
 - 1.8.6. Rimozione di fecalomi
 - 1.8.7. Paracentesi addominale
- 1.9. Valutazione e assistenza Infermieristica a persone affette da problemi oncologici: procedure e tecniche Infermieristiche
 - 1.9.1. Farmaci antineoplastici: classificazione ed effetti collaterali
 - 1.9.2. Farmaci adiuvanti
 - 1.9.3. Gestione dei medicinali citostatici nell'Assistenza Primaria, serbatoi e infusori
 - 1.9.4. Supporto emotivo per pazienti e familiari
- 1.10. Valutazione e assistenza Infermieristica per i pazienti affetti da malattie infettive
 - 1.10.1. Epatite
 - 1.10.2. Tubercolosi
 - 1.10.3. AIDS
 - 1.10.4. Meningite
 - 1.10.5. Malattie Sessualmente Trasmissibili (MST)
 - 1.10.6. Procedure e tecniche Infermieristiche: Emocoltura. Coltura delle urine. Coprocultura. Misure di prevenzione e controllo



05

Metodologia

Questo programma ti offre un modo differente di imparare. La nostra metodologia si sviluppa in una modalità di apprendimento ciclico: ***il Relearning***.

Questo sistema di insegnamento viene applicato nelle più prestigiose facoltà di medicina del mondo ed è considerato uno dei più efficaci da importanti pubblicazioni come il ***New England Journal of Medicine***.



“

Scopri il Relearning, un sistema che abbandona l'apprendimento lineare convenzionale, per guidarti attraverso dei sistemi di insegnamento ciclici: una modalità di apprendimento che ha dimostrato la sua enorme efficacia, soprattutto nelle materie che richiedono la memorizzazione”

In TECH Nursing School applichiamo il Metodo Casistico

In una data situazione concreta, cosa dovrebbe fare un professionista? Durante il programma affronterai molteplici casi clinici simulati ma basati su pazienti reali, per risolvere i quali dovrai indagare, stabilire ipotesi e infine fornire una soluzione. Esistono molteplici prove scientifiche sull'efficacia del metodo. I professionisti imparano meglio, in modo più veloce e sostenibile nel tempo.

Con TECH l'infermiere sperimenta un modo di imparare che sta scuotendo le fondamenta delle università tradizionali di tutto il mondo.



Secondo il dottor Gervas, il caso clinico è una presentazione con osservazioni del paziente, o di un gruppo di pazienti, che diventa un "caso", un esempio o un modello che illustra qualche componente clinica particolare, sia per il suo potenziale didattico che per la sua singolarità o rarità. È essenziale che il caso sia radicato nella vita professionale attuale, cercando di ricreare le condizioni reali nella pratica professionale infermieristica.

“

Sapevi che questo metodo è stato sviluppato ad Harvard nel 1912 per gli studenti di Diritto? Il metodo casistico consisteva nel presentare agli studenti situazioni reali complesse per far prendere loro decisioni e giustificare come risolverle. Nel 1924 fu stabilito come metodo di insegnamento standard ad Harvard”

L'efficacia del metodo è giustificata da quattro risultati chiave:

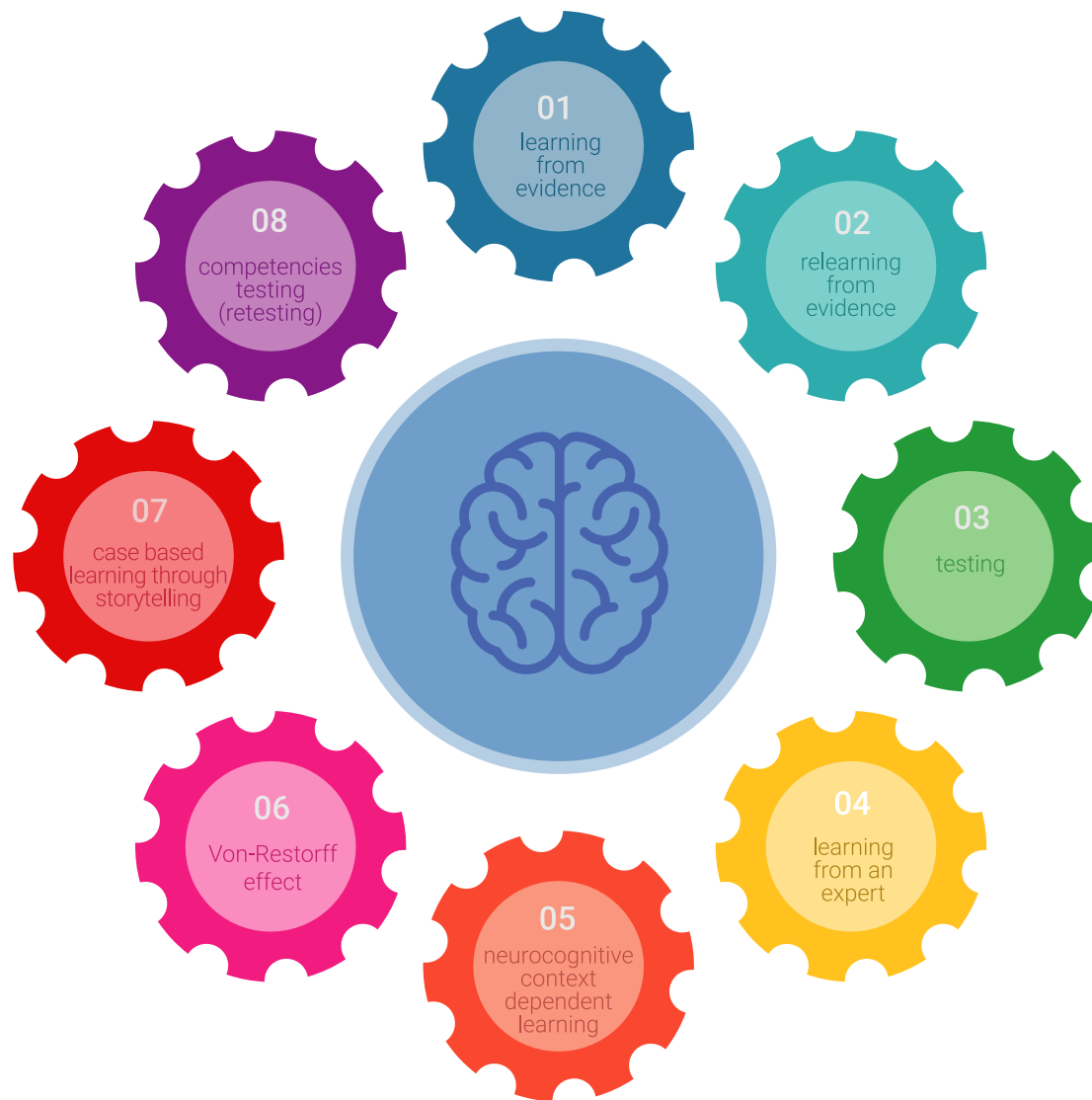
1. Gli studenti che seguono questo metodo non solo raggiungono l'assimilazione dei concetti, ma sviluppano anche la loro capacità mentale, attraverso esercizi che valutano situazioni reali e l'applicazione delle conoscenze.
2. L'apprendimento è solidamente incorporato nelle abilità pratiche che permettono al professionista in infermieristica di integrare al meglio le sue conoscenze in ambito ospedaliero o in assistenza primaria.
3. L'approccio a situazioni nate dalla realtà rende più facile ed efficace l'assimilazione delle idee e dei concetti.
4. La sensazione di efficienza degli sforzi compiuti diventa uno stimolo molto importante per gli studenti e si traduce in un maggiore interesse per l'apprendimento e in un aumento del tempo dedicato al corso.



Metodologia Relearning

TECH coniuga efficacemente la metodologia del Caso di Studio con un sistema di apprendimento 100% online basato sulla ripetizione, che combina 8 diversi elementi didattici in ogni lezione.

Potenziamo il Caso di Studio con il miglior metodo di insegnamento 100% online: il Relearning.



L'infermiere imparerà mediante casi reali e la risoluzione di situazioni complesse in contesti di apprendimento simulati. Queste simulazioni sono sviluppate utilizzando software all'avanguardia per facilitare un apprendimento coinvolgente.

All'avanguardia della pedagogia mondiale, il metodo Relearning è riuscito a migliorare i livelli di soddisfazione generale dei professionisti che completano i propri studi, rispetto agli indicatori di qualità della migliore università online del mondo (Columbia University).

Mediante questa metodologia abbiamo formato più di 175.000 infermieri con un successo senza precedenti in tutte le specializzazioni indipendentemente dal carico pratico. La nostra metodologia pedagogica è stata sviluppata in un contesto molto esigente, con un corpo di studenti universitari di alto profilo socio-economico e un'età media di 43,5 anni.

Il Relearning ti permetterà di apprendere con meno sforzo e più performance, impegnandoti maggiormente nella tua specializzazione, sviluppando uno spirito critico, difendendo gli argomenti e contrastando le opinioni: un'equazione che punta direttamente al successo.

Nel nostro programma, l'apprendimento non è un processo lineare, ma avviene in una spirale (impariamo, disimpariamo, dimentichiamo e re-impariamo). Pertanto, combiniamo ciascuno di questi elementi in modo concentrico.

Il punteggio complessivo del sistema di apprendimento di TECH è 8.01, secondo i più alti standard internazionali.



Questo programma offre i migliori materiali didattici, preparati appositamente per i professionisti:



Materiali di studio

Tutti i contenuti didattici sono creati da specialisti che insegneranno nel programma universitario, appositamente per esso, in modo che lo sviluppo didattico sia realmente specifico e concreto.

Questi contenuti sono poi applicati al formato audiovisivo che supporterà la modalità di lavoro online di TECH. Tutto questo, con le ultime tecniche che offrono componenti di alta qualità in ognuno dei materiali che vengono messi a disposizione dello studente.



Tecniche e procedure di infermieristica in video

TECH aggiorna lo studente sulle ultime tecniche, progressi educativi e all'avanguardia delle tecniche infermieristiche attuali. Il tutto in prima persona, con il massimo rigore, spiegato e dettagliato affinché tu lo possa assimilare e comprendere. E la cosa migliore è che puoi guardarli tutte le volte che vuoi.



Riepiloghi interattivi

Il team di TECH presenta i contenuti in modo accattivante e dinamico in pillole multimediali che includono audio, video, immagini, diagrammi e mappe concettuali per consolidare la conoscenza.

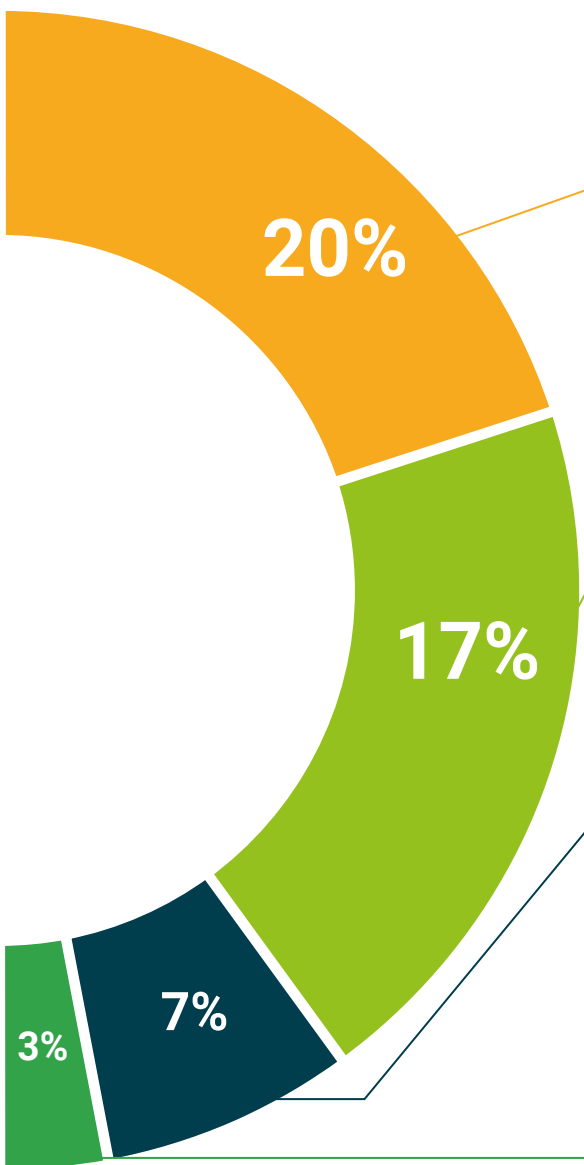
Questo esclusivo sistema di specializzazione per la presentazione di contenuti multimediali è stato premiato da Microsoft come "Caso di successo in Europa".



Lecture complementari

Articoli recenti, documenti di consenso e linee guida internazionali, tra gli altri. Nella biblioteca virtuale di TECH potrai accedere a tutto il materiale necessario per completare la tua specializzazione.





Analisi di casi elaborati e condotti da esperti

Un apprendimento efficace deve necessariamente essere contestuale. Per questa ragione, TECH ti presenta il trattamento di alcuni casi reali in cui l'esperto ti guiderà attraverso lo sviluppo dell'attenzione e della risoluzione di diverse situazioni: un modo chiaro e diretto per raggiungere il massimo grado di comprensione.



Testing & Retesting

Valutiamo e rivalutiamo periodicamente le tue conoscenze durante tutto il programma con attività ed esercizi di valutazione e autovalutazione, affinché tu possa verificare come raggiungi progressivamente i tuoi obiettivi.



Master class

Esistono evidenze scientifiche sull'utilità dell'osservazione di esperti terzi. Imparare da un esperto rafforza la conoscenza e la memoria, costruisce la fiducia nelle nostre future decisioni difficili.



Guide di consultazione veloce

TECH ti offre i contenuti più rilevanti del corso in formato schede o guide di consultazione veloce. Un modo sintetico, pratico ed efficace per aiutare lo studente a progredire nel suo apprendimento.



06 Titolo

Il Corso Universitario in Cure Infermieristiche in caso di Patologie Croniche in Assistenza Primaria garantisce, oltre alla preparazione più rigorosa e aggiornata, il conseguimento di una qualifica di Corso Universitario rilasciata da TECH Università Tecnologica.



“

Porta a termine questo programma e ricevi la tua qualifica universitaria senza spostamenti o fastidiose formalità”

Questo **Corso Universitario in Cure Infermieristiche in caso di Patologie Croniche in Assistenza Primaria** possiede il programma scientifico più completo e aggiornato del mercato.

Dopo aver superato la valutazione, lo studente riceverà mediante lettera certificata* con ricevuta di ritorno, la sua corrispondente qualifica di **Corso Universitario** rilasciata da **TECH Università Tecnologica**.

Il titolo rilasciato da **TECH Università Tecnologica** esprime la qualifica ottenuta nel Corso Universitario, e riunisce tutti i requisiti comunemente richiesti da borse di lavoro, concorsi e commissioni di valutazione di carriere professionali.

Titolo: **Corso Universitario in Cure Infermieristiche in caso di Patologie Croniche in Assistenza Primaria**

N° Ore Ufficiali: **150 o.**



*Apostille dell'Aia. Se lo studente dovesse richiedere che il suo diploma cartaceo sia provvisto di Apostille dell'Aia, TECH EDUCATION effettuerà le gestioni opportune per ottenerla pagando un costo aggiuntivo.

futuro
salute fiducia persone
educazione informazione tutor
garanzia accreditamento insegnamento
istituzioni tecnologia apprendimento
comunità impegno
attenzione personalizzata innovazione
conoscenza presente qualità
formazione online
sviluppo istituzioni
classe virtuale lingu

tech università
tecnologica

Corso Universitario

Cure Infermieristiche in
caso di Patologie Croniche
in Assistenza Primaria

- » Modalità: online
- » Durata: 6 settimane
- » Titolo: TECH Università Tecnologica
- » Dedizione: 16 ore/settimana
- » Orario: a tua scelta
- » Esami: online

Corso Universitario

Cure Infermieristiche in caso di Patologie
Croniche in Assistenza Primaria