

Corso Universitario

Assistenza Infermieristica nella Patologia Epatica e Pancreatica





tech università
tecnologica

Corso Universitario Assistenza Infermieristica nella Patologia Epatica e Pancreatica

- » Modalità: online
- » Durata: 6 settimane
- » Titolo: TECH Università Tecnologica
- » Orario: a scelta
- » Esami: online

Accesso al sito web: www.techitute.com/it/infermieristica/corso-universitario/assistenza-infermieristica-patologia-epatica-pancreatica

Indice

01

Presentazione

pag. 4

02

Obiettivi

pag. 8

03

Direzione del corso

pag. 12

04

Struttura e contenuti

pag. 16

05

Metodologia

pag. 20

06

Titolo

pag. 28

01

Presentazione

L'evoluzione degli interventi infermieristici in caso di emorragia digestiva rende essenziale per gli infermieri aggiornare costantemente le procedure e le proprie conoscenze al fine di fornire ai pazienti un'assistenza di qualità basata sulle più recenti evidenze scientifiche, e migliorare la loro prognosi. Questo programma aiuta i professionisti a mantenersi aggiornati in modo pratico e adattato alle loro esigenze.



“

La qualità dell'assistenza al paziente che soffre di patologie epatiche e pancreatiche è condizionata dall'aggiornamento delle conoscenze dei professionisti che la forniscono. Aggiornati sulle procedure infermieristiche per i pazienti affetti da patologie dell'apparato digerente"

Le malattie del fegato e del pancreas si manifestano clinicamente in un'ampia varietà di modi: i sintomi e i segni locali sono eclatanti, ma ci sono anche manifestazioni a distanza o sistemiche legate al deterioramento delle funzioni dell'organo. Le manifestazioni cliniche delle malattie di questi organi sono spesso caratterizzate dall'agente eziologico, spesso infettivo o tossico, o talvolta anche dalla stessa patogenesi.

Il ruolo degli infermieri nell'assistenza ai pazienti affetti da queste patologie è molto ampio e può variare a seconda delle diverse aree di assistenza. Il loro obiettivo principale è quello di garantire la continuità delle cure e promuovere l'autonomia del paziente, fornendogli il tempo, l'istruzione e il supporto necessari affinché sia in grado di individuare e risolvere i problemi legati alla sua malattia.

La preparazione degli infermieri è essenziale per ottenere un approccio completo. Tuttavia, attualmente non esistono programmi di riferimento nel campo dell'infermieristica dell'apparato digerente che vadano al di là di piccoli seminari, corsi di poche ore o sessioni cliniche e, tra tutti, molti si concentrano sull'aspetto medico, dimenticando il metaparadigma dell'infermieristica: l'assistenza.

Questo Corso Universitario in Assistenza Infermieristica nella Patologia Epatica e Pancreatica è stato progettato per aiutare i professionisti ad aggiornare le proprie conoscenze sulla base delle più recenti evidenze scientifiche e dell'esperienza di specialisti riconosciuti nel campo delle procedure endoscopiche, con l'obiettivo di aggiornare le conoscenze necessarie per contribuire alla cura del paziente con qualità, sicurezza ed efficienza.

Questo **Corso Universitario in Assistenza Infermieristica nella Patologia Epatica e Pancreatica** possiede il programma scientifico più completo e aggiornato del mercato. Le caratteristiche principali del programma sono:

- ♦ Casi clinici presentati da esperti
- ♦ Contenuti grafici, schematici ed eminentemente pratici che forniscono informazioni scientifiche e sanitarie riguardo alle discipline essenziali per l'esercizio della professione
- ♦ Nuovi sviluppi diagnostici e terapeutici nella gestione dei pazienti con patologie digestive
- ♦ Procedure infermieristiche per la Patologia Epatica e Pancreatica
- ♦ Sistema di apprendimento interattivo, basato su algoritmi per il processo decisionale riguardante le situazioni cliniche presentate
- ♦ Lezioni teoriche, domande all'esperto e/o al tutor, forum di discussione su questioni controverse e compiti di riflessione individuale
- ♦ Contenuti disponibili da qualsiasi dispositivo fisso o mobile dotato di connessione a internet



Aggiorna le tue conoscenze iscrivendoti al programma in Assistenza Infermieristica nella Patologia Epatica e Pancreatica"

“

Questo Corso Universitario è il miglior investimento che tu possa fare nella scelta di un programma di aggiornamento per due motivi: oltre a rinnovare le tue conoscenze in Assistenza Infermieristica nella Patologia Epatica e Pancreatica, otterrai una qualifica da TECH Università Tecnologica”

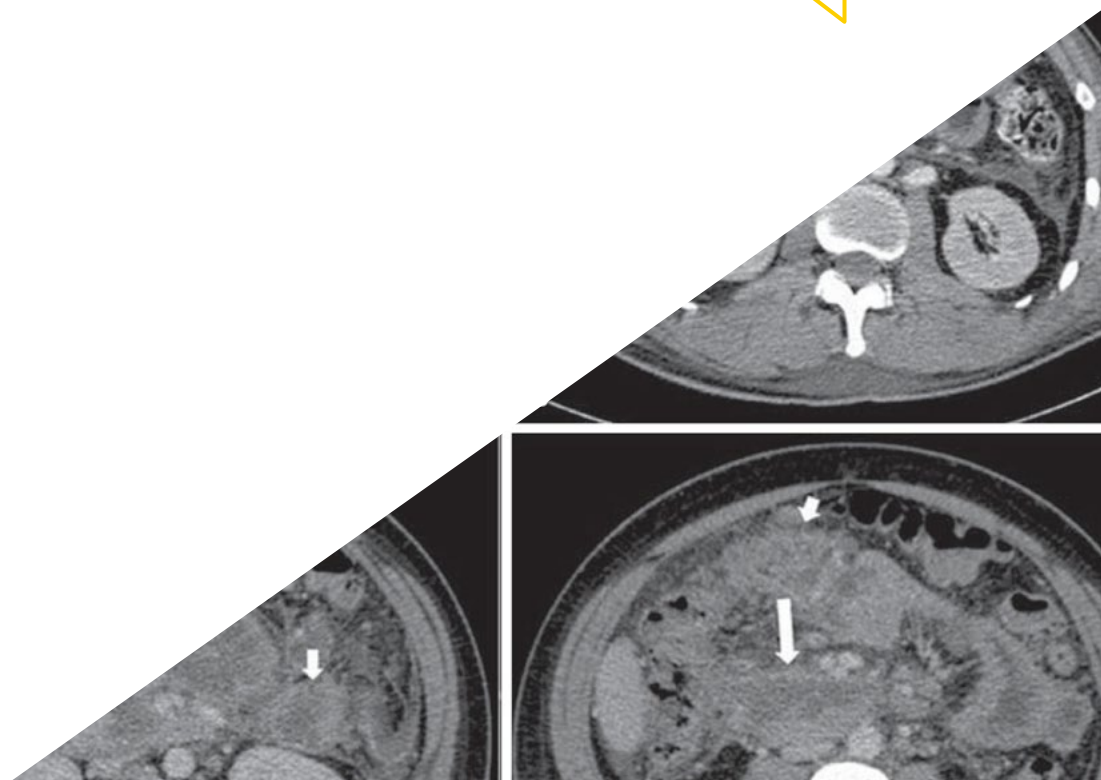
Il personale docente del programma comprende rinomati infermieri che forniscono agli studenti le competenze necessarie a intraprendere un percorso di studio eccellente.

I contenuti multimediali, sviluppati in base alle ultime tecnologie educative, forniranno al professionista un apprendimento coinvolgente e localizzato, ovvero inserito in un contesto reale.

La creazione di questo programma è incentrata sull'Apprendimento Basato su Problemi, mediante il quale l'infermiere deve cercare di risolvere le diverse situazioni che gli si presentano durante il corso. Lo studente potrà usufruire di un innovativo sistema di video interattivi creati da esperti di rinomata fama.

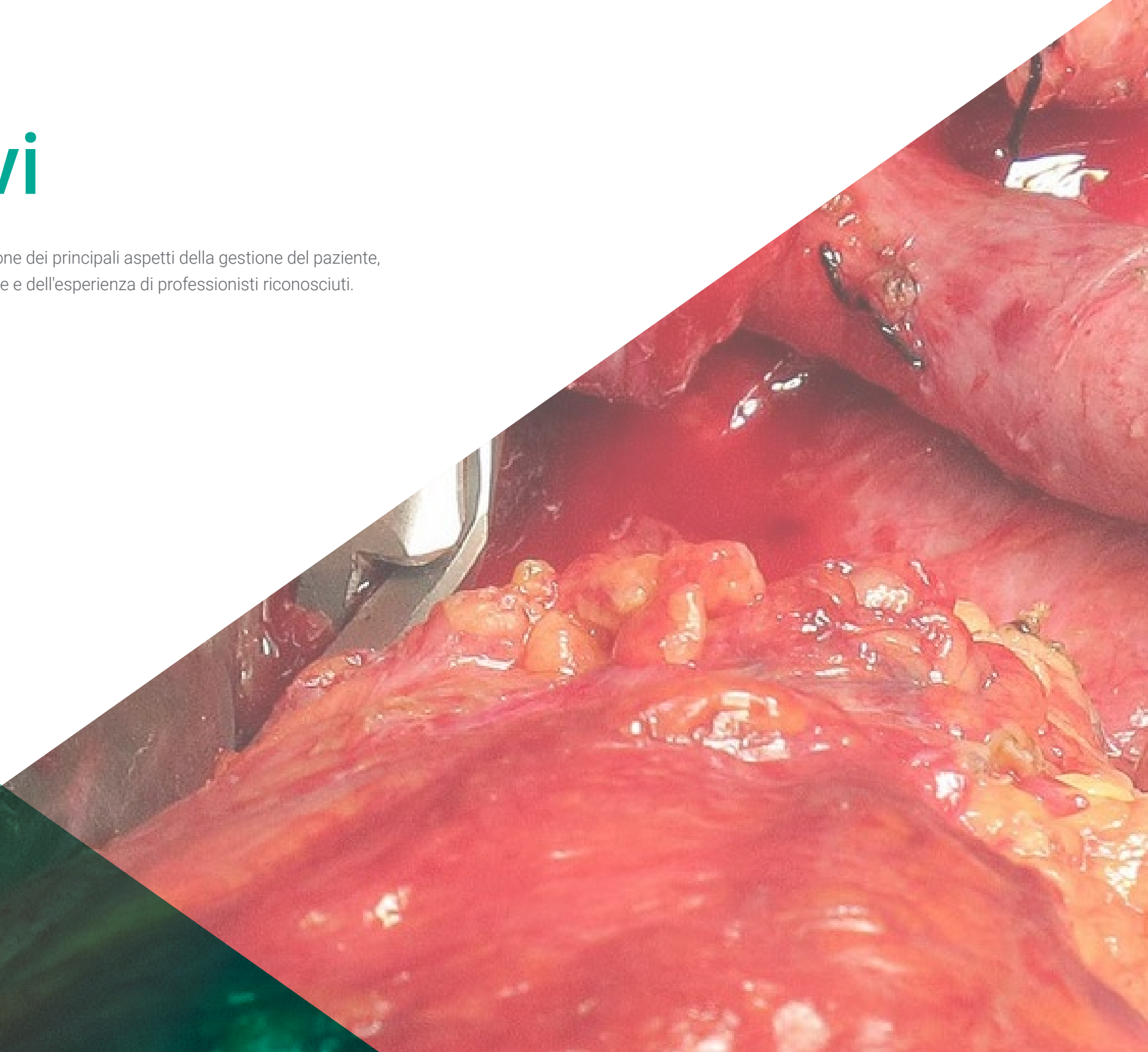
Acquisisci sicurezza nel processo decisionale aggiornando le tue conoscenze con questo Corso Universitario.

Include casi clinici che rendono lo sviluppo del programma il più simile possibile alla realtà dell'assistenza infermieristica.



02 Obiettivi

Il programma è orientato alla revisione dei principali aspetti della gestione del paziente, sulla base delle evidenze scientifiche e dell'esperienza di professionisti riconosciuti.



A close-up photograph of a surgical site. The tissue is bright red and pink, with several sutures visible. A pair of surgical forceps is holding a piece of tissue. The background is dark, suggesting a surgical environment.

“

Questo programma di aggiornamento darà un senso di sicurezza nello svolgimento della pratica medica e ti aiuterà a crescere personalmente e professionalmente”



Obiettivo generale

- Aggiornare l'infermiere, seguendo i principi della metodologia infermieristica, per fornire un'assistenza di qualità ai pazienti con patologia digestiva, disturbi epatici e problemi di eziologia pancreatica

“

Approfitta di questa opportunità e aggiornati sugli aspetti più importanti dell'Assistenza Infermieristica nella Patologia Epatica e Pancreatica”





Obiettivi specifici

- ◆ Identificare i principali segni di patologia epatica
- ◆ Promuovere un approccio corretto alle patologie dell'epatologia
- ◆ Eseguire diverse procedure per il trattamento delle malattie epatologiche
- ◆ Identificare le possibili cause dell'origine della pancreatite e i modi per prevenirla
- ◆ Sviluppare un piano terapeutico personalizzato per il paziente affetto da pancreatite o neoplasia pancreaticata
- ◆ Identificare le modifiche emotive e psicologiche nel paziente affetto da neoplasia pancreaticata

03

Direzione del corso

Un personale docente composto da infermieri, referenti nel campo della patologia digestiva, che forniscono agli studenti le competenze necessarie a intraprendere un percorso di studio eccellente. Altri specialisti di riconosciuto prestigio partecipano inoltre alla creazione dei contenuti, completando il programma in modo interdisciplinare.



“

Imparare dai migliori è il modo più efficace per raggiungere l'eccellenza. Per questo motivo, il nostro personale docente è stato scelto tra i migliori infermieri che operano nel Dipartimento di Gastroenterologia e in altre discipline mediche e scientifiche"

Direzione



Dott. García Sola, Guillermo

- ◆ Presidente dell'Associazione Spagnola degli Infermieri che operano nel Dipartimento di Gastroenterologia
- ◆ Infermiere specialista dell'Apparato Digerente
- ◆ Corso Universitario in Infermieristica svolto presso l'Università di Alicante
- ◆ Master Universitario in Infermieristica
- ◆ Master in Infermieristica nelle Scuole conseguito presso l'Università di Barcellona
- ◆ Qualifica di Esperto Universitario in Gestione dei Servizi di Infermieristica conseguita presso la UNED
- ◆ È membro di: Associazione Spagnola di Infermieristica per la Patologia Digestiva (AEEPD), Società Spagnola di Infermieristica Scolastica (SCE3)

Personale docentet

Dott.ssa Ibáñez Zafón, Inés Ana

- ◆ Capo dell'Unità di Infermieristica, Ospedale del Mar
- ◆ Segretaria del Comitato Scientifico del Congresso di Infermieristica nell'Endoscopia Digestiva
- ◆ Membro dell'Associazione Spagnola degli Infermieri che operano nel Dipartimento di Gastroenterologia
- ◆ Laurea in Infermieristica

Dott. Molina Ribera, Juan

- ◆ Coordinatore di Infermieristica per la Giunta della Sanità
- ◆ Specialista in Stomie
- ◆ Laurea in Infermieristica
- ◆ Master in Ricerca nelle Scienze Sanitarie conseguito presso l'UA
- ◆ Corso Post-laurea in Infermieristica nelle Emergenze Extraospedaliere presso l'UA
- ◆ Esperto in Medicina presso l'Università di Alcalá



04

Struttura e contenuti

La struttura dei contenuti è stata ideata da una squadra di professionisti consapevoli dell'importanza della specializzazione in patologia digestiva per gli infermieri, per offrire un'assistenza di qualità al paziente, e impegnati in un insegnamento di qualità mediante le nuove tecnologie didattiche.



“

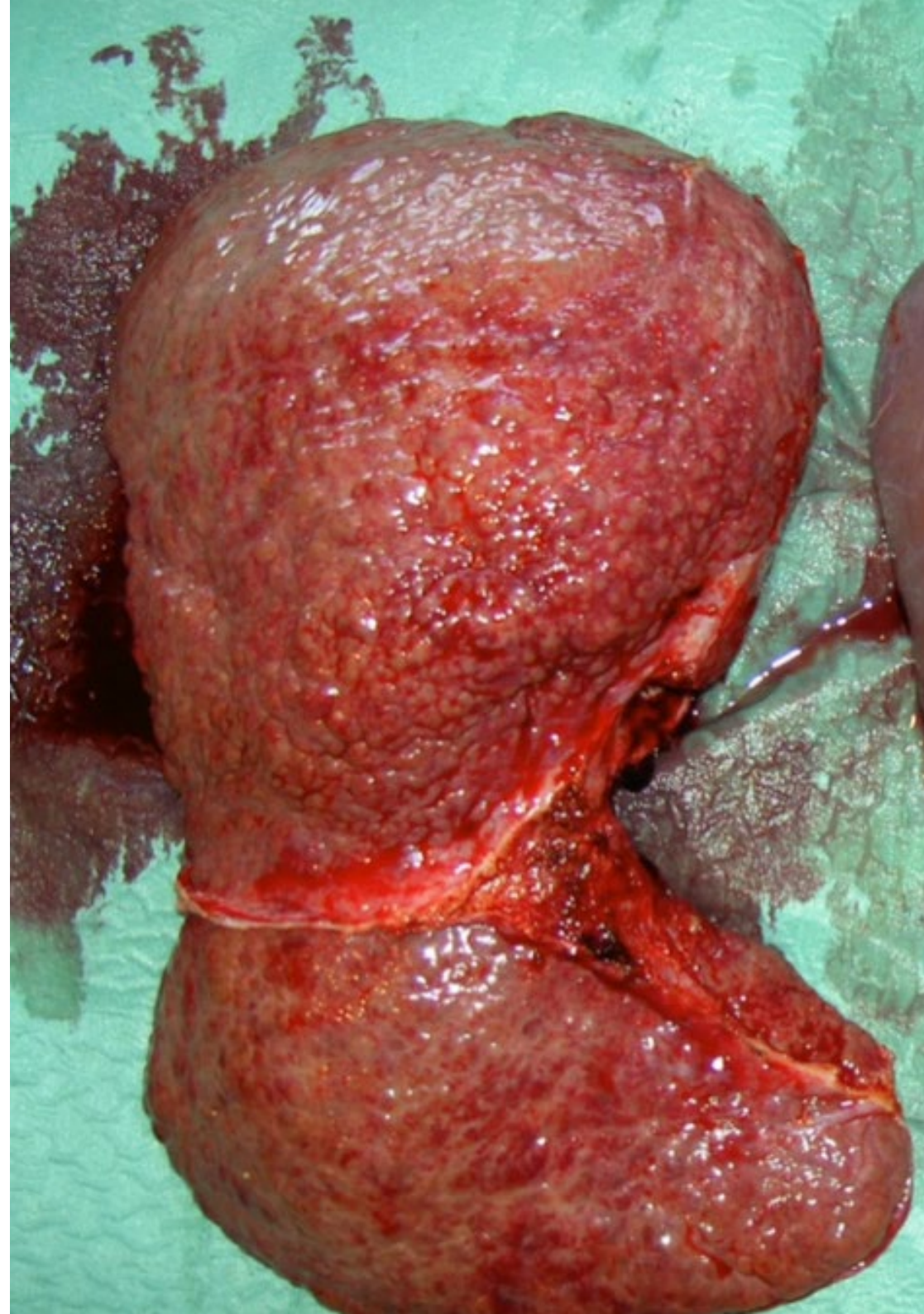
Questo Corso Universitario in Assistenza Infermieristica nella Patologia Epatica e Pancreatica possiede il programma scientifico più completo e aggiornato del mercato”

Modulo 1. Patologia Epatica

- 1.1. Epatite acuta
- 1.2. Epatite cronica
- 1.3. Principali complicazioni dell'epatite cronica. Cirrosi epatica
- 1.4. Procedure di infermieristica legate a disturbi epatici
- 1.5. Epatocarcinoma
- 1.6. Trapianto di fegato
- 1.7. Caso clinico

Modulo 2. Patologia pancreatica

- 2.1. Pancreatite
- 2.2. Neo del pancreas





“

*Un'esperienza educativa unica,
chiave e decisiva per potenziare
il tuo sviluppo professionale"*

05

Metodologia

Questo programma ti offre un modo differente di imparare. La nostra metodologia si sviluppa in una modalità di apprendimento ciclico: ***il Relearning***.

Questo sistema di insegnamento viene applicato nelle più prestigiose facoltà di medicina del mondo ed è considerato uno dei più efficaci da importanti pubblicazioni come il ***New England Journal of Medicine***.



“

Scopri il Relearning, un sistema che abbandona l'apprendimento lineare convenzionale, per guidarti attraverso dei sistemi di insegnamento ciclici: una modalità di apprendimento che ha dimostrato la sua enorme efficacia, soprattutto nelle materie che richiedono la memorizzazione”

In TECH Nursing School applichiamo il Metodo Casistico

In una data situazione concreta, cosa dovrebbe fare un professionista? Durante il programma affronterai molteplici casi clinici simulati ma basati su pazienti reali, per risolvere i quali dovrai indagare, stabilire ipotesi e infine fornire una soluzione. Esistono molteplici prove scientifiche sull'efficacia del metodo. I professionisti imparano meglio, in modo più veloce e sostenibile nel tempo.

Con TECH l'infermiere sperimenta un modo di imparare che sta scuotendo le fondamenta delle università tradizionali di tutto il mondo.



Secondo il dottor Gervas, il caso clinico è una presentazione con osservazioni del paziente, o di un gruppo di pazienti, che diventa un "caso", un esempio o un modello che illustra qualche componente clinica particolare, sia per il suo potenziale didattico che per la sua singolarità o rarità. È essenziale che il caso sia radicato nella vita professionale attuale, cercando di ricreare le condizioni reali nella pratica professionale infermieristica.

“

Sapevi che questo metodo è stato sviluppato ad Harvard nel 1912 per gli studenti di Diritto? Il metodo casistico consisteva nel presentare agli studenti situazioni reali complesse per far prendere loro decisioni e giustificare come risolverle. Nel 1924 fu stabilito come metodo di insegnamento standard ad Harvard”

L'efficacia del metodo è giustificata da quattro risultati chiave:

1. Gli studenti che seguono questo metodo non solo raggiungono l'assimilazione dei concetti, ma sviluppano anche la loro capacità mentale, attraverso esercizi che valutano situazioni reali e l'applicazione delle conoscenze.
2. L'apprendimento è solidamente incorporato nelle abilità pratiche che permettono al professionista in infermieristica di integrare al meglio le sue conoscenze in ambito ospedaliero o in assistenza primaria.
3. L'approccio a situazioni nate dalla realtà rende più facile ed efficace l'assimilazione delle idee e dei concetti.
4. La sensazione di efficienza degli sforzi compiuti diventa uno stimolo molto importante per gli studenti e si traduce in un maggiore interesse per l'apprendimento e in un aumento del tempo dedicato al corso.



Metodologia Relearning

TECH coniuga efficacemente la metodologia del Caso di Studio con un sistema di apprendimento 100% online basato sulla ripetizione, che combina 8 diversi elementi didattici in ogni lezione.

Potenziamo il Caso di Studio con il miglior metodo di insegnamento 100% online: il Relearning.



L'infermiere imparerà mediante casi reali e la risoluzione di situazioni complesse in contesti di apprendimento simulati. Queste simulazioni sono sviluppate utilizzando software all'avanguardia per facilitare un apprendimento coinvolgente.

All'avanguardia della pedagogia mondiale, il metodo Relearning è riuscito a migliorare i livelli di soddisfazione generale dei professionisti che completano i propri studi, rispetto agli indicatori di qualità della migliore università online del mondo (Columbia University).

Mediante questa metodologia abbiamo formato più di 175.000 infermieri con un successo senza precedenti in tutte le specializzazioni indipendentemente dal carico pratico. La nostra metodologia pedagogica è stata sviluppata in un contesto molto esigente, con un corpo di studenti universitari di alto profilo socio-economico e un'età media di 43,5 anni.

Il Relearning ti permetterà di apprendere con meno sforzo e più performance, impegnandoti maggiormente nella tua specializzazione, sviluppando uno spirito critico, difendendo gli argomenti e contrastando le opinioni: un'equazione che punta direttamente al successo.

Nel nostro programma, l'apprendimento non è un processo lineare, ma avviene in una spirale (impariamo, disimpariamo, dimentichiamo e re-impariamo). Pertanto, combiniamo ciascuno di questi elementi in modo concentrico.

Il punteggio complessivo del sistema di apprendimento di TECH è 8.01, secondo i più alti standard internazionali.



Questo programma offre i migliori materiali didattici, preparati appositamente per i professionisti:



Materiali di studio

Tutti i contenuti didattici sono creati da specialisti che insegneranno nel programma universitario, appositamente per esso, in modo che lo sviluppo didattico sia realmente specifico e concreto.

Questi contenuti sono poi applicati al formato audiovisivo che supporterà la modalità di lavoro online di TECH. Tutto questo, con le ultime tecniche che offrono componenti di alta qualità in ognuno dei materiali che vengono messi a disposizione dello studente.



Tecniche e procedure di infermieristica in video

TECH aggiorna lo studente sulle ultime tecniche, progressi educativi e all'avanguardia delle tecniche infermieristiche attuali. Il tutto in prima persona, con il massimo rigore, spiegato e dettagliato affinché tu lo possa assimilare e comprendere. E la cosa migliore è che puoi guardarli tutte le volte che vuoi.



Riepiloghi interattivi

Il team di TECH presenta i contenuti in modo accattivante e dinamico in pillole multimediali che includono audio, video, immagini, diagrammi e mappe concettuali per consolidare la conoscenza.

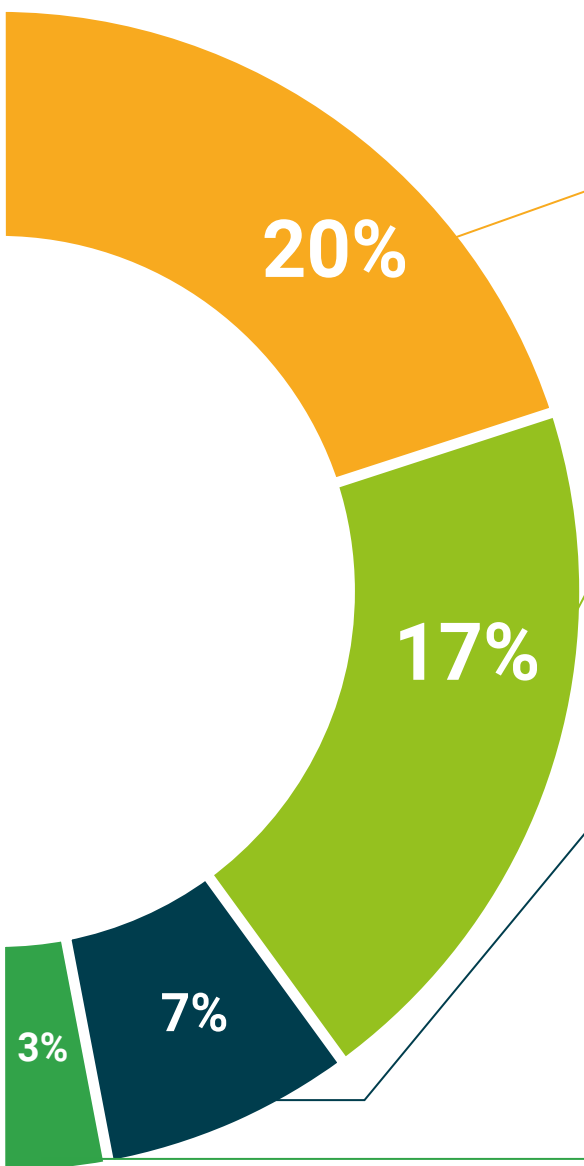
Questo esclusivo sistema di specializzazione per la presentazione di contenuti multimediali è stato premiato da Microsoft come "Caso di successo in Europa".



Lecture complementari

Articoli recenti, documenti di consenso e linee guida internazionali, tra gli altri. Nella biblioteca virtuale di TECH potrai accedere a tutto il materiale necessario per completare la tua specializzazione.





Analisi di casi elaborati e condotti da esperti

Un apprendimento efficace deve necessariamente essere contestuale. Per questa ragione, TECH ti presenta il trattamento di alcuni casi reali in cui l'esperto ti guiderà attraverso lo sviluppo dell'attenzione e della risoluzione di diverse situazioni: un modo chiaro e diretto per raggiungere il massimo grado di comprensione.



Testing & Retesting

Valutiamo e rivalutiamo periodicamente le tue conoscenze durante tutto il programma con attività ed esercizi di valutazione e autovalutazione, affinché tu possa verificare come raggiungi progressivamente i tuoi obiettivi.



Master class

Esistono evidenze scientifiche sull'utilità dell'osservazione di esperti terzi. Imparare da un esperto rafforza la conoscenza e la memoria, costruisce la fiducia nelle nostre future decisioni difficili.



Guide di consultazione veloce

TECH ti offre i contenuti più rilevanti del corso in formato schede o guide di consultazione veloce. Un modo sintetico, pratico ed efficace per aiutare lo studente a progredire nel suo apprendimento.



06 Titolo

Il Corso Universitario in Assistenza Infermieristica nella Patologia Epatica e Pancreatica ti garantisce, oltre alla preparazione più rigorosa e aggiornata, l'accesso a una qualifica di Corso Universitario rilasciata da TECH Università Tecnologica.



“

Porta a termine questo programma e ricevi la tua qualifica universitaria senza spostamenti o fastidiose formalità”

Questo **Corso Universitario in Assistenza Infermieristica nella Patologia Epatica e Pancreatica** possiede il programma scientifico più completo e aggiornato del mercato.

Dopo aver superato la valutazione, lo studente riceverà mediante lettera certificata* con ricevuta di ritorno, la sua corrispondente qualifica di **Corso Universitario** rilasciata da **TECH Università Tecnologica**.

Il titolo rilasciato da **TECH Università Tecnologica** esprime la qualifica ottenuta nel Corso Universitario, e riunisce tutti i requisiti comunemente richiesti da borse di lavoro, concorsi e commissioni di valutazione di carriere professionali.

Titolo: **Corso Universitario in Assistenza Infermieristica nella Patologia Epatica e Pancreatica**

N. Ore Ufficiali: **100 o.**



*Se lo studente dovesse richiedere che il suo diploma cartaceo sia provvisto di Apostille dell'Aia, TECH EDUCATION effettuerà le gestioni opportune per ottenerla pagando un costo aggiuntivo.

futuro
salute fiducia persone
educazione informazione tutor
garanzia accreditamento insegnamento
istituzioni tecnologia apprendimento
comunità impegno
attenzione personalizzata innovazione
conoscenza presente qualità
formazione online
sviluppo istituzioni
classe virtuale lingu

tech università
tecnologica

Corso Universitario
Assistenza Infermieristica
nella Patologia Epatica
e Pancreatica

- » Modalità: online
- » Durata: 6 settimane
- » Titolo: TECH Università Tecnologica
- » Orario: a scelta
- » Esami: online

Corso Universitario

Assistenza Infermieristica nella Patologia Epatica e Pancreatica