

# Corso Universitario

Aggiornamenti in Patologia  
Placentare e degli Annessi  
Fetali e le loro Principali  
Urgenze Ostetriche





## Corso Universitario

### Aggiornamenti in Patologia Placentare e degli Annessi Fetali e le loro Principali Urgenze Ostetriche

- » Modalità: online
- » Durata: 6 settimane
- » Titolo: TECH Università Tecnologica
- » Orario: a tua scelta
- » Esami: online

Accesso al sito web: [www.techitute.com/it/infermieristica/corso-universitario/aggiornamenti-patologia-placentare-annessi-fetali-principali-urgenze-ostetriche](http://www.techitute.com/it/infermieristica/corso-universitario/aggiornamenti-patologia-placentare-annessi-fetali-principali-urgenze-ostetriche)

# Indice

01

Presentazione

---

*pag. 4*

02

Obiettivi

---

*pag. 8*

03

Direzione del corso

---

*pag. 12*

04

Struttura e contenuti

---

*pag. 20*

05

Metodologia

---

*pag. 24*

06

Titolo

---

*pag. 32z*



# 01

# Presentazione

Il miglioramento dei dispositivi ecografici, nel monitoraggio della frequenza cardiaca del feto o nelle tecniche di laboratorio per lo studio analitico hanno permesso di perfezionare l'approccio alle principali emergenze ostetriche. Tuttavia, in situazioni di rischio particolare per la madre e il feto, è necessario che le ostetriche siano al corrente degli studi più recenti in questo campo e delle metodologie impiegate in ogni caso clinico. In questo senso, TECH ha creato questa qualifica che fornisce un aggiornamento completo sulle patologie placentari e sugli annessi fetali, nonché il ruolo indispensabile dei medici di fronte alle principali difficoltà in un parto. Tutto, in un formato 100% online, impartito da esperti con un ampio percorso professionale in importanti centri ospedalieri.



A close-up photograph of a newborn baby's face and arm, showing the baby's eye and the texture of its skin. The image is partially obscured by a dark green diagonal overlay.

“

*Ottieni in sole 6 settimane l'aggiornamento  
che cerchi sulle patologie placentari e le  
principali urgenze ostetriche”*

Esistono numerosi studi scientifici che hanno permesso di comprendere le principali patologie placentari, e anche se ci sono ancora innumerevoli incognite sulla causa esatta di molte affezioni come il polidramnios, i progressi tecnologici e delle tecniche per affrontarle, hanno permesso di aumentare la sopravvivenza del feto.

Questa è forse una delle molteplici casistiche che le ostetriche devono affrontare quotidianamente. I continui progressi procedurali e di gestione delle situazioni di rischio reale hanno portato a perfezionare le metodologie utilizzate per l'insufficienza placentare o anomalie del cordone ombelicale. Sulla base di questi progressi, TECH ha creato il Corso Universitario in Aggiornamenti in Patologia Placentare e degli Annessi Fetali e le loro Principali Urgenze Ostetriche.

Un programma intensivo e avanzato, elaborato da un eccellente personale docente formato da ostetriche con una vasta esperienza clinica e di insegnamento. Inoltre, questo percorso accademico conta con la partecipazione di due prestigiosi Direttori Ospiti Internazionali, che impartiranno *Master classes* innovative. Così, attraverso un programma preparato da veri esperti, gli studenti saranno in grado di essere aggiornati sulle ultime prove scientifiche che giustificano l'azione contro il prolasso del cordone, le anomalie dell'inserimento nella placenta o delle cure post-parto dopo una distocia di spalle. Per questo, inoltre, lo studente disporrà di video riassunti, video *In Focus*, letture specialistiche e simulazioni di casi clinici che forniranno una visione teorico-pratica sulle varie patologie placentari e il ruolo svolto dal medico in tali situazioni.

In questo modo, questa istituzione accademica facilita un aggiornamento ineguagliabile pensato per i professionisti che desiderano conciliare le loro attività quotidiane con un Corso Universitario di qualità. Senza lezioni presenziali e con orari fissi, gli studenti hanno la possibilità di gestire autonomamente il loro tempo di studio e le responsabilità più impegnative.

Questo **Corso Universitario in Aggiornamenti in Patologia Placentare e degli Annessi Fetali e le loro Principali Urgenze Ostetriche** possiede il programma Educativo più completo e aggiornato del mercato. Le caratteristiche principali del corso sono:

- ♦ Sviluppo di casi di studio presentati da esperti in Ostetricia
- ♦ Contenuti grafici, schematici ed eminentemente pratici che forniscono informazioni scientifiche e pratiche riguardo alle discipline mediche essenziali per l'esercizio della professione
- ♦ Esercizi pratici che offrono un processo di autovalutazione per migliorare l'apprendimento
- ♦ Particolare enfasi sulle metodologie innovative
- ♦ Lezioni teoriche, domande all'esperto e/o al tutor, forum di discussione su questioni controverse e compiti di riflessione individuale
- ♦ Disponibilità di accesso ai contenuti da qualsiasi dispositivo fisso o portatile dotato di connessione a Internet



*Potrai approfondire i metodi di performance più efficaci grazie alle Master class di due importanti Direttori Ospiti internazionali, che vantano una lunga esperienza nel campo dell'Ostetricia"*

“

*Questo Corso Universitario ti avvicina ai progressi nella gestione clinica della donna incinta con polidramnios”*

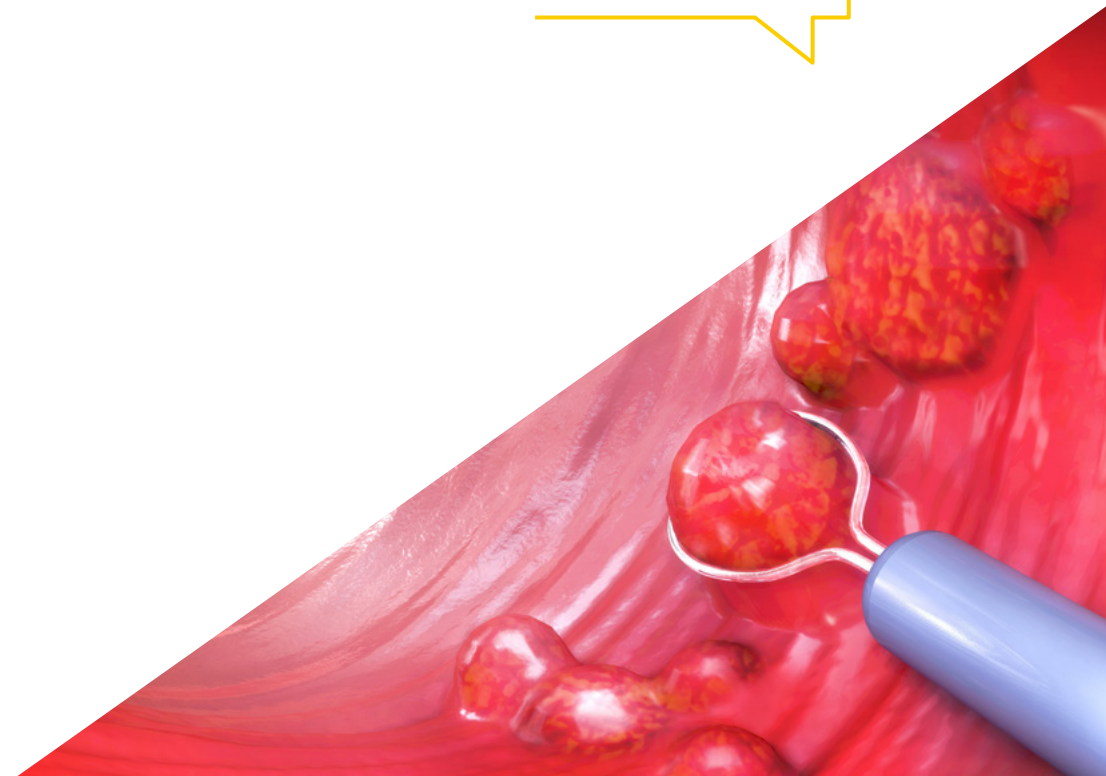
Il personale docente del programma comprende rinomati professionisti e riconosciuti specialisti appartenenti a prestigiose società e università, che forniscono agli studenti le competenze necessarie a intraprendere un percorso di studio eccellente.

I contenuti multimediali, sviluppati in base alle ultime tecnologie educative, forniranno al professionista un apprendimento coinvolgente e localizzato, ovvero inserito in un contesto reale.

La creazione di questo programma è incentrata sull'Apprendimento Basato su Problemi, mediante il quale il professionista deve cercare di risolvere le diverse situazioni che gli si presentano durante il corso. Lo studente potrà usufruire di un innovativo sistema di video interattivi creati da esperti di rinomata fama.

*Le pillole multimediali e le simulazioni di casi clinici ti permetteranno di ottenere una visione molto più dinamica e pratica sulle emergenze ostetriche.*

*Grazie al metodo Relearning potrai ridurre le ore di studio e concentrarti sui concetti più rilevanti di questo Corso Universitario.*





# 02

## Obiettivi

L'obiettivo di questo Corso Universitario è quello di fornire alle ostetriche le evidenze scientifiche che supportano i metodi e le procedure utilizzate per l'individuazione delle patologie digestive nelle donne in gravidanza. Per facilitare questo obiettivo, l'istituto mette a disposizione degli studenti strumenti pedagogici innovativi e un personale docente esperto che risolve tutti i dubbi che possono sorgere durante lo svolgimento del programma.







“

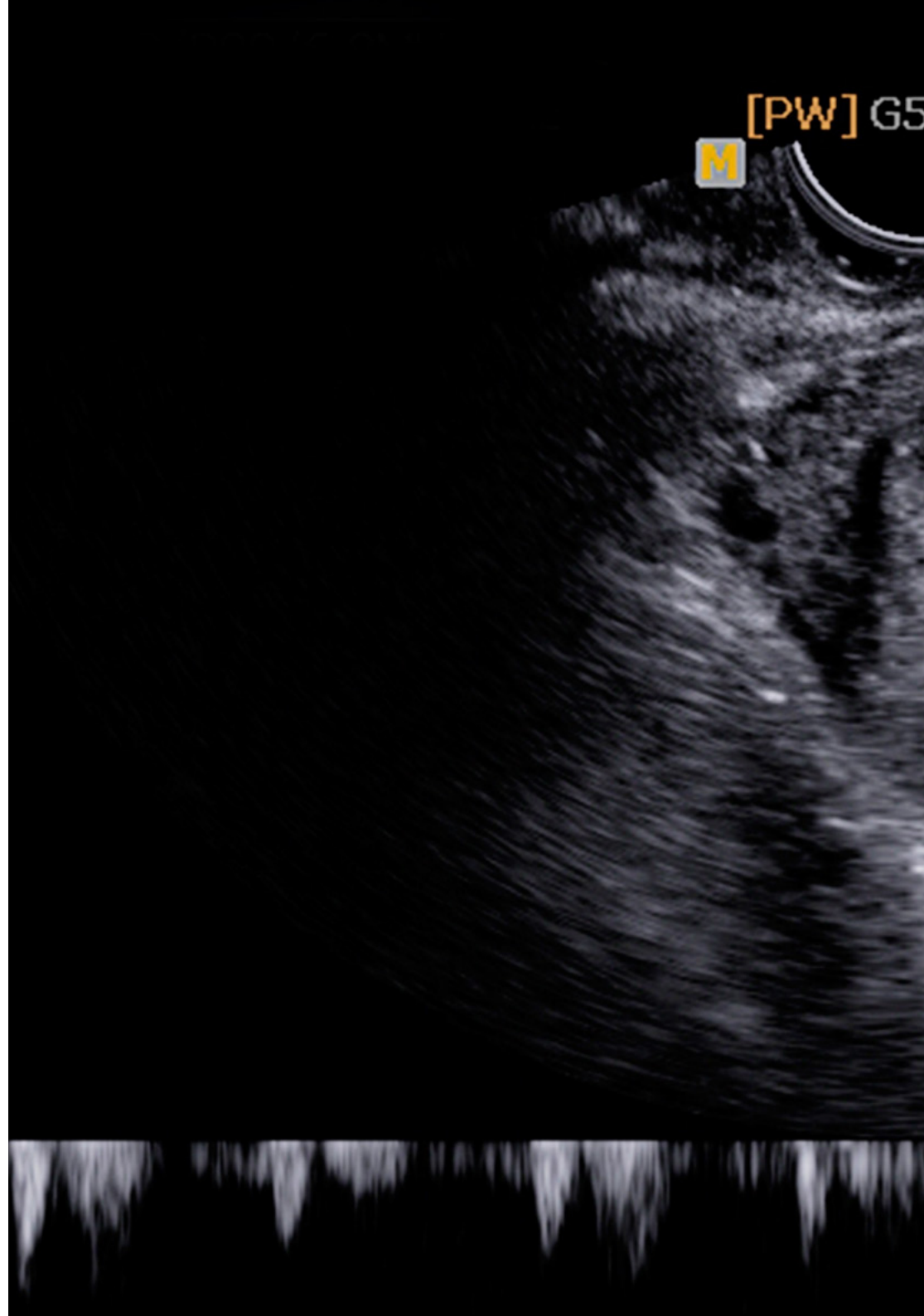
*La biblioteca virtuale è composta da un gran numero di materiali che ti permetteranno di diffondere le informazioni più aggiornate sulle patologie placentari”*

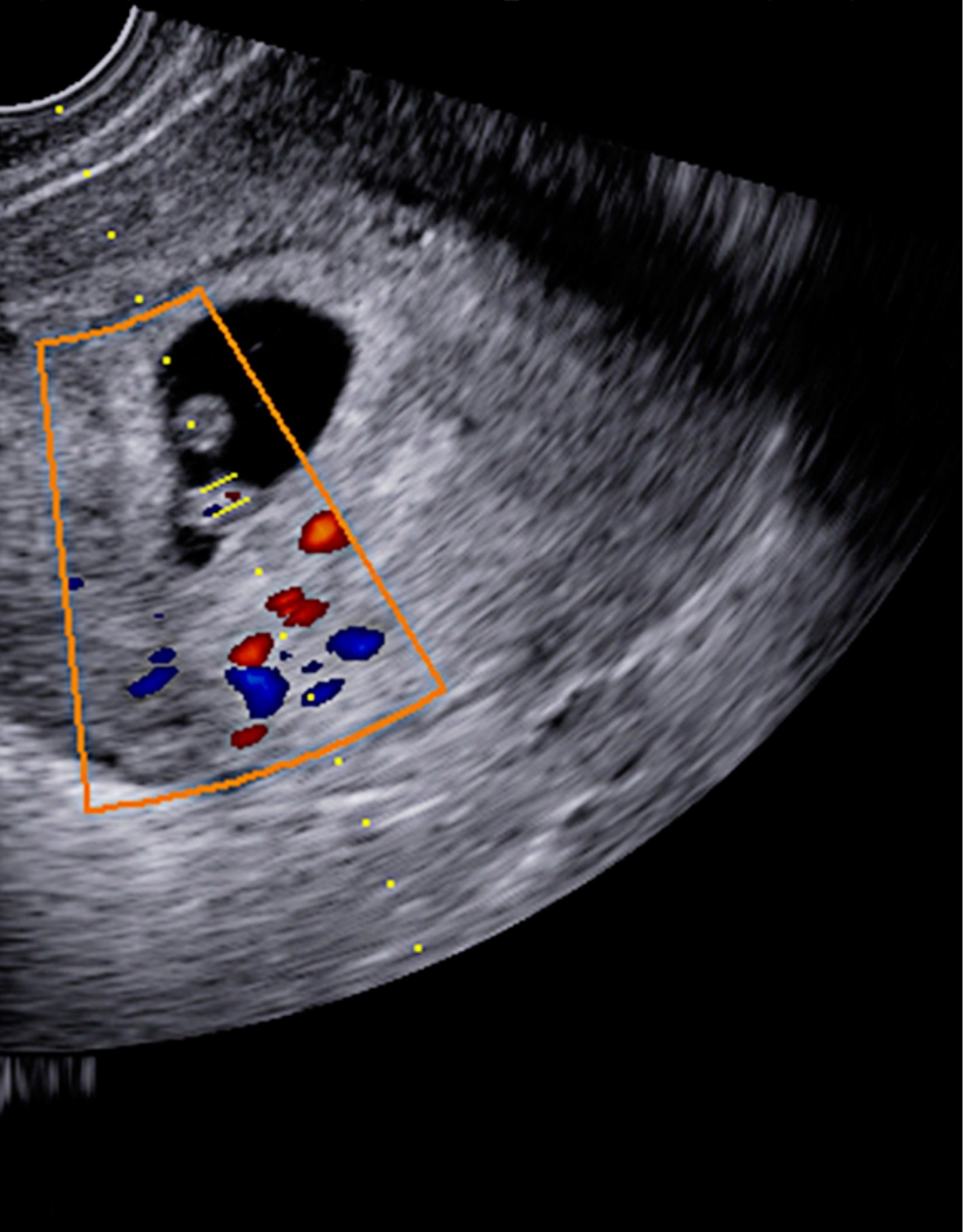


## Obiettivi generali

---

- Comprendere i concetti e le forme di accretismo placentare, tra cui placenta accreta, placenta ancreta e placenta percreta
- Identificare i fattori di rischio associati all'accrescimento placentare e conoscere la sua clinica e la morbimortalità
- Imparare i metodi diagnostici e la corretta gestione clinica durante il parto di gestanti con accretismo placentare
- Conoscere il concetto di placenta previa e le sue diverse classificazioni, nonché i relativi fattori di rischio e la sua clinica e la morbilità
- Acquisire competenze per la diagnosi e la gestione della gravidanza e del parto di gestanti con placenta previa





## Obiettivi specifici

- ◆ Conoscere gli incidenti ostetrici e la loro azione è un ruolo indispensabile nel lavoro della levatrice, poiché nella maggior parte dei casi è necessario agire in pochi secondi per evitare conseguenze fatali
- ◆ Istruire sui problemi di placenta che possono verificarsi in qualsiasi trimestre e per i quali le pazienti riferiranno i dubbi al personale ostetrico
- ◆ Approfondire la patologia del cordone ombelicale, poiché alcuni dei suoi difetti si accompagnano ad anomalie fetali e in molte occasioni è l'ostetrica la prima a potersene accorgere

“

*Riuscirai ad aumentare la tua capacità di agire sui principali problemi della placenta presenti in qualsiasi trimestre della gravidanza”*



03

# Direzione del corso

Il personale docente di questo Corso Universitario è formato da ostetriche che hanno accumulato numerosi anni di esperienza nell'approccio con pazienti incinte durante tutto il processo di gravidanza. L'eccellente traiettoria e la sua pratica continua rappresenta per gli studenti una garanzia di ottenere un aggiornamento delle patologie placentari e degli annessi fetali e delle loro principali urgenze ostetriche, con il supporto dei migliori professionisti.



“

*Un personale docente specializzato in Ostetricia e Ginecologia ti guiderà per raggiungere con successo i tuoi obiettivi di aggiornamento nelle patologie placentari e negli anelli fetali”*



## Direttrice Ospite Internazionale

La Dottoressa Leah McCoy è specializzata in **Infermieristica** e **Ostetricia** e ricopre la carica di **Direttrice del Programma di Educazione Infermieristica Ostetrica** della Clinica Mayo, in Minnesota, Stati Uniti. In questo centro cerca di offrire alle infermiere un modo innovativo per intraprendere una carriera come **ostetriche**. Con un particolare interesse nel garantire l'assistenza di qualità, si è dedicata alla supervisione della sicurezza dei pazienti.

Dopo una lunga carriera come Infermiera nell'area di **Ostetricia**, si è specializzata nella **dilatazione cervicale ambulatoriale**, nella gestione dell'emorragia post-partum e delle urgenze ostetriche. Una delle sue principali responsabilità è stata l'**assistenza al parto**, ma è stata anche dedicata alle **cure prenatali** e alla salute generale della donna incinta. Inoltre, ha esperienza come istruttrice di professionisti che desiderano specializzarsi in questo ramo dell'infermieristica.

La Dottoressa Leah McCoy ha anche fatto parte del **Corpo Infermieristico della Marina** degli Stati Uniti. Dopo aver lavorato per diversi anni come ostetrica, ha deciso di ampliare le sue conoscenze e si è arruolato con la motivazione di viaggiare offrendo un servizio per il suo Paese. Grazie alla sua riconosciuta esperienza, fa anche parte del **Consiglio di Certificazione di Ostetriche degli Stati Uniti** ed è membro del **Collegio Americano di Ostetriche**.

Nel campo della ricerca, ha lavorato a diversi progetti nell'area **Ostetrica**. Alcuni degli studi a cui ha partecipato si sono concentrati sull'analisi dell'aumento peso durante la gestazione o nell'applicazione dell'auscultazione intermittente in donne a basso rischio. Ha anche collaborato a un progetto per ridurre la durata dell'onboarding del parto al fine di ridurre del 10 % il soggiorno prima della nascita del bambino.





## Dott.ssa McCoy, Leah

---

- Direttrice del Programma di Educazione Infermieristica Ostetrica della Clinica Mayo, Minnesota, USA
- Infermiera del Dipartimento di Ostetricia e Ginecologia della Clinica Mayo
- Istruttrice delle Aree di Ostetricia e Ginecologia della Clinica Mayo
- Dottorato in Infermieristica Ostetrica presso l'Università Baylor
- Laurea in Infermieristica presso l'Università Marquette
- Membro di: Collegio Americano di Ostetriche e Corpo Infermieristico della Marina degli Stati Uniti

“

*Grazie a TECH potrai  
apprendere con i migliori  
professionisti al mondo”*

## Direttrice Ospite Internazionale

La Dottoressa Christelle Vauloup Fellous è una rinomata **virologa**, riconosciuta a livello internazionale, che si è sviluppata come **Vicepresidentessa del Gruppo di Ricerca sulle Infezioni durante la Gravidanza (GRIG)**, in Francia. Va sottolineato che è stata membro di prestigiose società scientifiche, come la **Società Europea di Virologia Clinica**, la **Società Francese di Microbiologia (SFL)** e la **Società Francofona di Patologie Infettive (SPILF)**.

Allo stesso modo, è stata **Coordinatrice del Centro Nazionale di Riferimento (CNR) per le Infezioni da Rosolia Materno-Fetali**, dove ha svolto un ruolo cruciale nella centralizzazione e nel miglioramento delle diagnosi relative a questa malattia. Inoltre, è stata **Responsabile del Laboratorio Nazionale di Riferimento dell'Organizzazione Mondiale della Sanità (OMS) per la Rosolia**, consolidando la sua posizione come un'autorità nella ricerca e gestione di **Infezioni Virali** che colpiscono le **donne incinte** e i loro bambini.

Oltre alle sue responsabilità nel campo della **Rosolia**, è diventata una figura chiave nella **diagnosi sierologica e prenatale** in centri ospedalieri della Francia. Il suo lavoro in questo campo le ha permesso di migliorare significativamente la diagnosi e il trattamento delle **infezioni durante la gravidanza**. Inoltre, è un membro attivo di diversi **gruppi di lavoro del Ministero Francese di Sanità**, in cui ha contribuito all'implementazione di protocolli di **screening sistematico del citomegalovirus (CMV)** nei **donatori di gameti ed embrioni**, oltre che nelle **donne incinte**.

Durante la sua carriera, la Dottoressa Christelle Vauloup Fellous è stata una prolifica **autrice e ricercatrice**, con pubblicazioni di spicco che hanno esplorato temi come il **trasferimento transplacentare di anticorpi neutralizzanti anti-SARS-CoV-2** e la **prevalenza della toxoplasmosi materna e congenita**. In questo senso, il suo lavoro ha avuto un impatto diretto nel miglioramento della **salute materno-fetale** a livello globale.



## Dott.ssa Vauloup Fellous, Christelle

- Vicepresidentessa del Gruppo di Ricerca sulle Infezioni durante la Gravidanza (GRIG), Francia
- Coordinatrice del Centro Nazionale di Riferimento (CNR) per le Infezioni da Rosolia Materno-fetali
- Responsabile del Laboratorio Nazionale di Riferimento dell'OMS per la Rosolia
- Responsabile della Diagnosi Sierologica e Prenatale nei Centri Ospedalieri
- Membro del Gruppo di Lavoro per lo Screening del Citomegalovirus nei Donatori di Gameti ed Embrioni (Ministero della Sanità Francese)
- Membro del Gruppo di Lavoro sulla Diagnosi Precoce dell'Infezione per CMV durante la Gravidanza (Ministero della Sanità Francese)
- Membro del Gruppo di Lavoro sull'Attuazione della Dichiarazione Obbligatoria sulla Rosolia (Ministero della Sanità Francese)
- Membro del Gruppo di Lavoro sulla Prevenzione dell'Infezione da Citomegalovirus nelle Donne in Gravidanza (Ministero della Sanità Francese)
- Dottorato in Virologia presso l'Università Pierre e Marie Curie
- Master in Scienze, Virologia Medica presso l'Università Denis Diderot
- Laurea in Farmacia presso l'Università Paris-Sud
- Laurea in Biologia presso l'Università Paris-Sud
- Membro di: Società Francese di Microbiologia (SFL), Società Francofona di Patologia Infettiva (SPILF) e Società Europea di Virologia Clinica



*Cogli l'opportunità per conoscere gli ultimi sviluppi del settore per applicarli alla tua pratica quotidiana"*



## Direzione



### Dott.ssa Hernando Orejudo, Isabel

- ♦ Infermiera Specialista in Ginecologia e Ostetricia
- ♦ Ostetrica, Ospedale Clinico San Carlos
- ♦ Infermiera Esterna, Ospedale Universitario La Paz
- ♦ Corso Universitario in Infermieristica, Università Autonoma di Madrid

## Personale docente

### Dott. Márquez Espinar, Gumersindo

- ♦ Ostetrico presso l'Ospedale San Carlos
- ♦ Docente presso l'Università Pontificia di Salamanca
- ♦ Laurea in Infermieristica
- ♦ Laurea in Podologia
- ♦ Master Universitario in Ricerca in Infermieristica

### Dott.ssa De Miguel González, María José

- ♦ Infermiera presso il Reparto di Ostetricia e Ginecologia dell'Ospedale Clinico San Carlos
- ♦ Infermiera Strutturata presso l'Ospedale Clinico San Carlos
- ♦ Infermiera presso l'Università di Salamanca

### Dott.ssa Hernández Lachehab, Sonia

- ♦ Infermiera presso il Servizio di Assistenza Rurale di Madrid
- ♦ Ostetrica specializzanda presso l'Ospedale Universitario Clinico San Carlos di Madrid
- ♦ Infermiera in Assistenza Primaria presso SERMAS
- ♦ Laurea in Infermieristica presso l'Università di Alcalá
- ♦ Infermiera esperta in Emergenze Extra-ospedaliere
- ♦ Specialista in Ostetricia e Ginecologia / Ostetrica presso l'Unità Didattica di Madrid
- ♦ Esperto Universitario in Processi di Interventi Infermieristici per Pazienti Pediatrici in Situazioni di Rischio



**Dott.ssa De la Torre Arandilla, Ana**

- ◆ Ostetrica presso il Servizio di Ostetricia dell'Ospedale Universitario Puerta De Hierro
- ◆ Ostetrica presso l'Ospedale San Carlos
- ◆ Specialista in Ostetricia-Ginecologia presso l'Ospedale Universitario Puerta de Hierro
- ◆ Docente presso l'Accademia CTO
- ◆ Membro del team di ricerca per la tesi di dottorato "Applicazione clinica delle scienze infermieristiche, realtà attuale o compito in sospeso?" presso l'Ospedale Universitario La Paz
- ◆ Laurea in Infermieristica presso l'Università Autonoma di Madrid



*Cogli l'opportunità per conoscere gli ultimi sviluppi del settore per applicarli alla tua pratica quotidiana"*

# 04

## Struttura e contenuti

Il piano di studi di questo Corso Universitario è stato progettato per fornire alle ostetriche un'esperienza accademica unica, dove potranno aggiornare le conoscenze sulla patologia placentare e degli annessi fetali in sole 180 ore. Inoltre, questa certificazione dedica particolare attenzione ai principali incidenti ostetrici e ai metodi di azione più efficaci. Tutto, inoltre, completato da materiale didattico innovativo a cui è possibile accedere 24 ore al giorno, 7 giorni alla settimana.







““

*Svolgerai 180 ore di lezioni intensive sui principali fattori di rischio delle anomalie morfologiche e funzionali della placenta”*

## Modulo 1. Patologia della placenta e degli annessi fetali: Incidenti ostetrici

- 1.1. Accretismo placentare
  - 1.1.1. Concetto e forme di accretismo
    - 1.1.1.1. Placenta accreta
    - 1.1.1.2. Placenta increta
    - 1.1.1.3. Placenta percreta
  - 1.1.2. Fattori di rischio
  - 1.1.3. Clinica, morbilità e mortalità
  - 1.1.4. Diagnosi
  - 1.1.5. Gestione clinica e parto di donne in gravidanza con accretismo placentare
- 1.2. Placenta previa
  - 1.2.1. Concetto
  - 1.2.2. Classificazione
  - 1.2.3. Fattori di rischio
  - 1.2.4. Clinica, morbilità e mortalità
  - 1.2.5. Diagnosi
  - 1.2.6. Gestione della gestazione e del parto di una donna incinta con placenta previa
- 1.3. Anomalie morfologiche e funzionali della placenta
  - 1.3.1. Alterazioni delle dimensioni
  - 1.3.2. Anomalie morfologiche
    - 1.3.2.1. Placenta bilobata
    - 1.3.2.2. Placenta circumvallata
    - 1.3.2.3. Placenta succenturiata
    - 1.3.2.4. Placenta spuria
  - 1.3.3. Insufficienza placentare
- 1.4. Anomalie del cordone ombelicale
  - 1.4.1. Varianti di lunghezza del cordone ombelicale e complicazioni: annodato e circolare
  - 1.4.2. Anomalie del cordone ombelicale in relazione alla presentazione
    - 1.4.2.1. Procubito
    - 1.4.2.2. Laterocidenza
    - 1.4.2.3. Prolasso
      - 1.4.2.3.1. Cause
      - 1.4.2.3.2. Gestione del prolasso del cordone



- 1.4.3. Anomalie di inserimento della placenta
  - 1.4.3.1. Inserimento velamentoso
  - 1.4.3.2. Inserimento marginale
  - 1.4.3.3. Vasa previa
- 1.4.4. Anomalie vascolari
  - 1.4.4.1. Trombosi
  - 1.4.4.2. Ematomi
  - 1.4.4.3. Arteria ombelicale singola
- 1.5. Disturbi delle membrane amniotiche
  - 1.5.1. Amnion nodosum
  - 1.5.2. Bande amniotiche
  - 1.5.3. Gravidanza extra-membranosa
  - 1.5.4. Rottura prematura delle membrane e corioamniosite
- 1.6. Anomalie del liquido amniotico
  - 1.6.1. Per difetto: oligoidramnios e anidramnios
    - 1.6.1.1. Concetto ed epidemiologia
    - 1.6.1.2. Fattori eziologici
    - 1.6.1.3. Diagnosi
    - 1.6.1.4. Impatto fetale e neonatale
    - 1.6.1.5. Gestione clinica e trattamento
  - 1.6.2. Per eccesso: polidramnios
    - 1.6.2.1. Concetto ed epidemiologia
    - 1.6.2.2. Fattori eziologici
    - 1.6.2.3. Diagnosi
    - 1.6.2.4. Impatto fetale e neonatale
    - 1.6.2.5. Gestione clinica e trattamento: Assistenza al parto
- 1.7. Rottura uterina
  - 1.7.1. Concetto
  - 1.7.2. Tipologie
  - 1.7.3. Fattori di rischio
  - 1.7.4. Clinica e diagnosi
  - 1.7.5. Trattamento

- 1.8. Distacco prematuro della placenta normalmente inserita
  - 1.8.1. Concetto
  - 1.8.2. Fattori di rischio
  - 1.8.3. Clinica e diagnosi
  - 1.8.4. Gestione clinica
- 1.9. Embolia da liquido amniotico
  - 1.9.1. Concetto
  - 1.9.2. Fattori di rischio
  - 1.9.3. Fisiopatologia
  - 1.9.4. Aspetti clinici
  - 1.9.5. Diagnosi e trattamento
- 1.10. Distocia di spalle
  - 1.10.1. Concetto
  - 1.10.2. Fattori di rischio
  - 1.10.3. Diagnosi
  - 1.10.4. Manovre di risoluzione
    - 1.10.4.1. Manovre di primo livello
    - 1.10.4.2. Manovre di secondo livello
    - 1.10.4.3. Manovre di terzo livello
  - 1.10.5. Assistenza e valutazione post-natale



*Incorpora nella tua pratica le manovre impiegate per la distocia delle spalle e le cure post-natali richieste”*



05

# Metodologia

Questo programma ti offre un modo differente di imparare. La nostra metodologia si sviluppa in una modalità di apprendimento ciclico: *il Relearning*.

Questo sistema di insegnamento viene applicato nelle più prestigiose facoltà di medicina del mondo ed è considerato uno dei più efficaci da importanti pubblicazioni come il *New England Journal of Medicine*.



“

*Scopri il Relearning, un sistema che abbandona l'apprendimento lineare convenzionale, per guidarti attraverso dei sistemi di insegnamento ciclici: una modalità di apprendimento che ha dimostrato la sua enorme efficacia, soprattutto nelle materie che richiedono la memorizzazione”*

## In TECH Nursing School applichiamo il Metodo Casistico

In una data situazione concreta, cosa dovrebbe fare un professionista? Durante il programma affronterai molteplici casi clinici simulati ma basati su pazienti reali, per risolvere i quali dovrai indagare, stabilire ipotesi e infine fornire una soluzione. Esistono molteplici prove scientifiche sull'efficacia del metodo. I professionisti imparano meglio, in modo più veloce e sostenibile nel tempo.

*Con TECH l'infermiere sperimenta un modo di imparare che sta scuotendo le fondamenta delle università tradizionali di tutto il mondo.*



Secondo il dottor Gervas, il caso clinico è una presentazione con osservazioni del paziente, o di un gruppo di pazienti, che diventa un "caso", un esempio o un modello che illustra qualche componente clinica particolare, sia per il suo potenziale didattico che per la sua singolarità o rarità. È essenziale che il caso sia radicato nella vita professionale attuale, cercando di ricreare le condizioni reali nella pratica professionale infermieristica.



“

*Sapevi che questo metodo è stato sviluppato ad Harvard nel 1912 per gli studenti di Diritto? Il metodo casistico consisteva nel presentare agli studenti situazioni reali complesse per far prendere loro decisioni e giustificare come risolverle. Nel 1924 fu stabilito come metodo di insegnamento standard ad Harvard”*

#### L'efficacia del metodo è giustificata da quattro risultati chiave:

1. Gli studenti che seguono questo metodo non solo raggiungono l'assimilazione dei concetti, ma sviluppano anche la loro capacità mentale, attraverso esercizi che valutano situazioni reali e l'applicazione delle conoscenze.
2. L'apprendimento è solidamente incorporato nelle abilità pratiche che permettono al professionista in infermieristica di integrare al meglio le sue conoscenze in ambito ospedaliero o in assistenza primaria.
3. L'approccio a situazioni nate dalla realtà rende più facile ed efficace l'assimilazione delle idee e dei concetti.
4. La sensazione di efficienza degli sforzi compiuti diventa uno stimolo molto importante per gli studenti e si traduce in un maggiore interesse per l'apprendimento e in un aumento del tempo dedicato al corso.



## Metodologia Relearning

TECH coniuga efficacemente la metodologia del Caso di Studio con un sistema di apprendimento 100% online basato sulla ripetizione, che combina 8 diversi elementi didattici in ogni lezione.

Potenziamo il Caso di Studio con il miglior metodo di insegnamento 100% online: il Relearning.



*L'infermiere imparerà mediante casi reali e la risoluzione di situazioni complesse in contesti di apprendimento simulati. Queste simulazioni sono sviluppate utilizzando software all'avanguardia per facilitare un apprendimento coinvolgente.*



All'avanguardia della pedagogia mondiale, il metodo Relearning è riuscito a migliorare i livelli di soddisfazione generale dei professionisti che completano i propri studi, rispetto agli indicatori di qualità della migliore università online del mondo (Columbia University).

Mediante questa metodologia abbiamo formato più di 175.000 infermieri con un successo senza precedenti in tutte le specializzazioni indipendentemente dal carico pratico. La nostra metodologia pedagogica è stata sviluppata in un contesto molto esigente, con un corpo di studenti universitari di alto profilo socio-economico e un'età media di 43,5 anni.

*Il Relearning ti permetterà di apprendere con meno sforzo e più performance, impegnandoti maggiormente nella tua specializzazione, sviluppando uno spirito critico, difendendo gli argomenti e contrastando le opinioni: un'equazione che punta direttamente al successo.*

Nel nostro programma, l'apprendimento non è un processo lineare, ma avviene in una spirale (impariamo, disimpariamo, dimentichiamo e re-impariamo). Pertanto, combiniamo ciascuno di questi elementi in modo concentrico.

Il punteggio complessivo del sistema di apprendimento di TECH è 8.01, secondo i più alti standard internazionali.





Questo programma offre i migliori materiali didattici, preparati appositamente per i professionisti:



#### Materiali di studio

Tutti i contenuti didattici sono creati da specialisti che insegneranno nel programma universitario, appositamente per esso, in modo che lo sviluppo didattico sia realmente specifico e concreto.

Questi contenuti sono poi applicati al formato audiovisivo che supporterà la modalità di lavoro online di TECH. Tutto questo, con le ultime tecniche che offrono componenti di alta qualità in ognuno dei materiali che vengono messi a disposizione dello studente.



#### Tecniche e procedure di infermieristica in video

TECH aggiorna lo studente sulle ultime tecniche, progressi educativi e all'avanguardia delle tecniche infermieristiche attuali. Il tutto in prima persona, con il massimo rigore, spiegato e dettagliato affinché tu lo possa assimilare e comprendere. E la cosa migliore è che puoi guardarli tutte le volte che vuoi.



#### Riepiloghi interattivi

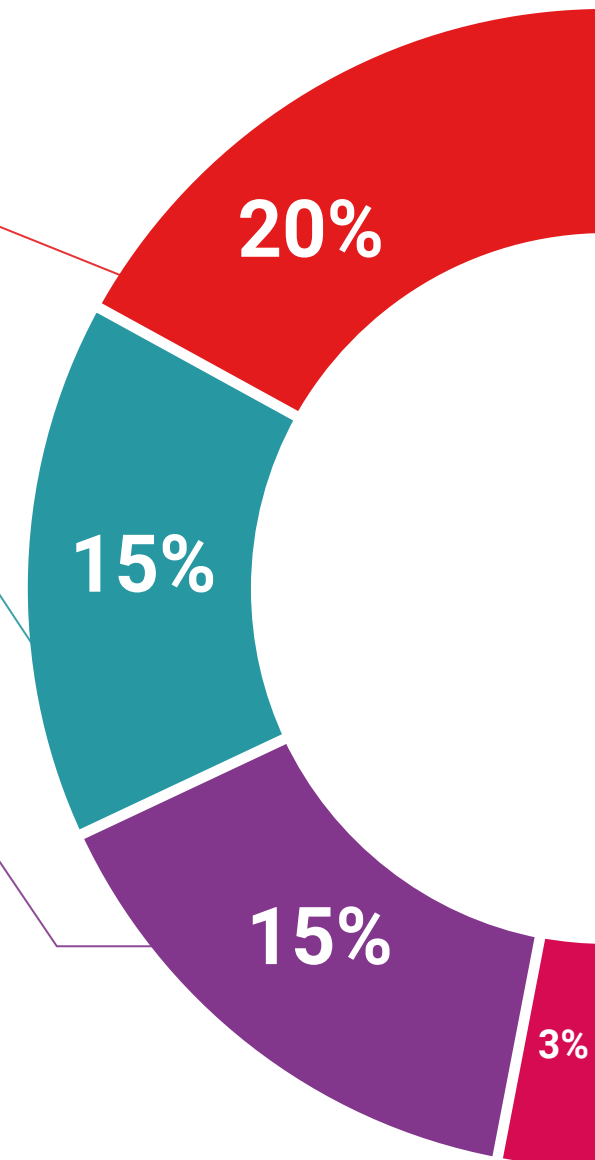
Il team di TECH presenta i contenuti in modo accattivante e dinamico in pillole multimediali che includono audio, video, immagini, diagrammi e mappe concettuali per consolidare la conoscenza.

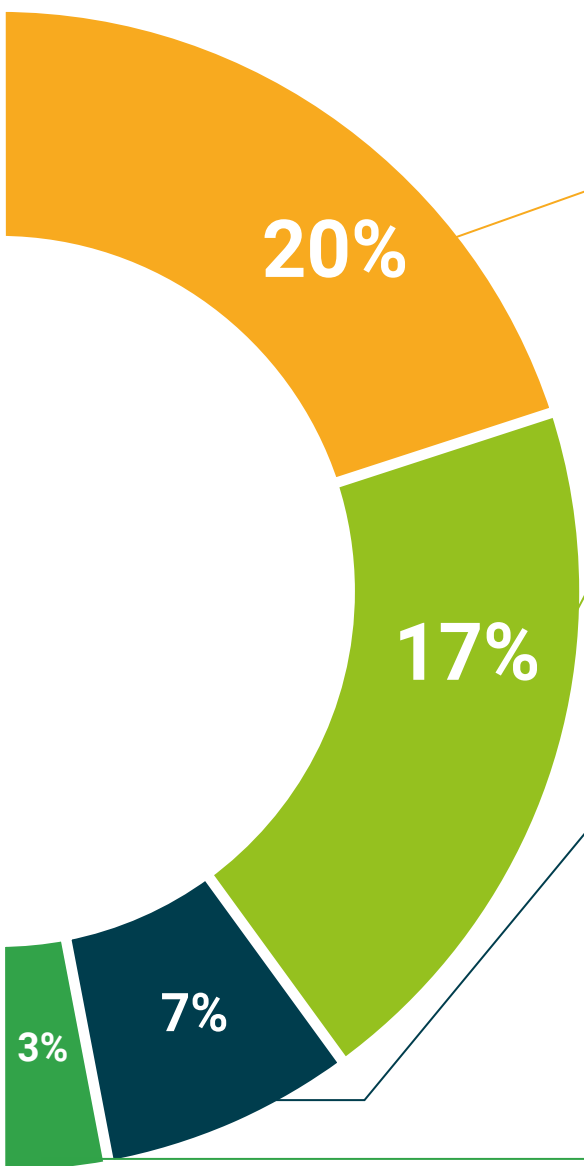
Questo esclusivo sistema di specializzazione per la presentazione di contenuti multimediali è stato premiato da Microsoft come "Caso di successo in Europa".



#### Lecture complementari

Articoli recenti, documenti di consenso e linee guida internazionali, tra gli altri. Nella biblioteca virtuale di TECH potrai accedere a tutto il materiale necessario per completare la tua specializzazione.





#### Analisi di casi elaborati e condotti da esperti

Un apprendimento efficace deve necessariamente essere contestuale. Per questa ragione, TECH ti presenta il trattamento di alcuni casi reali in cui l'esperto ti guiderà attraverso lo sviluppo dell'attenzione e della risoluzione di diverse situazioni: un modo chiaro e diretto per raggiungere il massimo grado di comprensione.



#### Testing & Retesting

Valutiamo e rivalutiamo periodicamente le tue conoscenze durante tutto il programma con attività ed esercizi di valutazione e autovalutazione, affinché tu possa verificare come raggiungi progressivamente i tuoi obiettivi.



#### Master class

Esistono evidenze scientifiche sull'utilità dell'osservazione di esperti terzi. Imparare da un esperto rafforza la conoscenza e la memoria, costruisce la fiducia nelle nostre future decisioni difficili.



#### Guide di consultazione veloce

TECH ti offre i contenuti più rilevanti del corso in formato schede o guide di consultazione veloce. Un modo sintetico, pratico ed efficace per aiutare lo studente a progredire nel suo apprendimento.



06

# Titolo

Il Corso Universitario in Aggiornamenti in Patologia Placentare e degli Annessi Fetali e le loro Principali Urgenze Ostetriche garantisce, oltre alla preparazione più rigorosa e aggiornata, il conseguimento di una qualifica di Corso Universitario rilasciata da TECH Università Tecnologica.





“

*Porta a termine questo programma e ricevi la tua  
qualifica universitaria senza spostamenti o fastidiose  
formalità”*

Questo **Corso Universitario in Aggiornamenti in Patologia Placentare e degli Annessi Fetali e le loro Principali Urgenze Ostetriche** possiede il programma più completo e aggiornato del mercato.

Dopo aver superato la valutazione, lo studente riceverà mediante lettera certificata\* con ricevuta di ritorno, la sua corrispondente qualifica di **Corso Universitario** rilasciata da **TECH Università Tecnologica**.

Il titolo rilasciato da **TECH Università Tecnologica** esprime la qualifica ottenuta nel Corso Universitario, e riunisce tutti i requisiti comunemente richiesti da borse di lavoro, concorsi e commissioni di valutazione di carriere professionali.

Titolo: **Corso Universitario in Aggiornamenti in Patologia Placentare e degli Annessi Fetali e le loro Principali Urgenze Ostetriche**

Modalità: **online**

Durata: **6 settimane**



\*Apostilla de La Haya. En caso de que el alumno solicite que su titulo en papel recabe la Apostilla de La Haya, TECH EDUCATION realizará las gestiones oportunas para su obtención con un coste añadido de 140€ más gastos de envío del título apostillado.

futuro  
salute fiducia persone  
educazione informazione tutor  
garanzia accreditamento insegnamento  
istituzioni tecnologia apprendimento  
comunità impegno  
attenzione personalizzata innovazione  
conoscenza presente qualità  
formazione online  
sviluppo istituzioni  
classe virtuale lingue

**tech** università  
tecnologica

### Corso Universitario

Aggiornamenti in Patologia  
Placentare e degli Annessi  
Fetali e le loro Principali  
Urgenze Ostetriche

- » Modalità: online
- » Durata: 6 settimane
- » Titolo: TECH Università Tecnologica
- » Orario: a tua scelta
- » Esami: online



# Corso Universitario

Aggiornamenti in Patologia  
Placentare e degli Annessi  
Fetali e le loro Principali  
Urgenze Ostetriche

