

شهادة الخبرة الجامعية الجغرافيا الإقليمية



الجامعة
التكنولوجية
tech

شهادة الخبرة الجامعية الجغرافيا الإقليمية

- « طريقة الدراسة: أونلاين
- « مدة الدراسة: 6 أشهر
- « المؤهل الجامعي من: TECH الجامعة التكنولوجية
- « مواعيد الدراسة: وفقاً لوتيرتك الخاصة
- « الامتحانات: أونلاين

رابط الدخول الى الموقع الإلكتروني: www.techtitude.com/ae/humanities/postgraduate-diploma/postgraduate-diploma-regional-geography

الفهرس

02

الأهداف

صفحة 8

01

المقدمة

صفحة 4

05

المؤهل العلمى

صفحة 26

04

المنهجية

صفحة 18

03

الهيكل والمحتوى

صفحة 12

المقدمة

سيتم تدريب الطالب على الجغرافيا الإقليمية على يد متخصصين في هذا القطاع. من خلال هذا البرنامج المكثف ستحقق مستوى عالٍ من إتقان المادة، باستخدام أحدث التقنيات التعليمية 100% عبر الإنترنت، بطريقة عملية وصارمة.

سيتيح لك هذا البرنامج تعزيز مهاراتك
وتحديث معرفتك في الجغرافيا الإقليمية"



يحتوي هذا البرنامج **شهادة الخبرة الجامعية في الجغرافيا الإقليمية** على البرنامج الأكثر اكتمالا وحدائة في السوق. أبرز خصائصها هي:

- ♦ تطوير 100 سيناريو محاكاة يقدمها خبراء الجغرافيا
- ♦ تم تصميم محتوياته البيانية والتخطيطية والعملية البارزة لتوفير معلومات علمية وعملية عن الجغرافيا
- ♦ مستجدات عن آخر التطورات في الجغرافيا الطبيعية والوضع الحالي للجغرافيا البشرية في مختلف المناطق
- ♦ تحتوي على ممارسات عملية حيث يمكن إجراء عملية التقييم الذاتي لتحسين عملية التعلم
- ♦ نظام التعلم التفاعلي القائم على أسلوب الحالة وتطبيقه على أرض الواقع
- ♦ كل هذا سيتم استكماله بدروس نظرية وأسئلة للخبراء ومنتديات مناقشة حول القضايا المثيرة للجدل وأعمال التفكير الفردية
- ♦ توفر المحتوى من أي جهاز ثابت أو محمول متصل بالإنترنت

سافر عبر أفريقيا، والأمريكتين، وأوروبا، وآسيا، وأوقيانوسيا، وأشكالها ونشاطها، وأطلعك على أحدث الأدلة العلمية في عصر غيّرت فيه الأقمار الصناعية والأجهزة التكنولوجية الدقيقة الطريقة التي نعرف بها العالم.

إن البيئة الحضرية أو الاستدامة أو حركات الهجرة هي تدفقات التنمية البشرية التي يتم تحديدها في المناطق بطرق محددة، والتي تؤثر على مورفولوجية المناطق. الجغرافيا الثقافية، الحساسة لهذه الوسائط، أمر أساسي في وقت تتغلغل فيه التقنيات الرقمية في جميع مجالات حياتنا وتغير بشكل كبير تواصلنا وموقعنا الجغرافي في العالم.

استفد من هذه الفرصة واحصل على هذا البرنامج بصيغة إلكترونية 100%، دون الحاجة إلى التخلي عن التزاماتك، مما يسهل عليك العودة إلى الجامعة. حدّث معرفتك واحصل على شهادة الخبرة الجامعية لمواصلة النمو على الصعيدين الشخصي والمهني.



فهو يوفر معرفة متعمقة بعالم اليوم
من وجهة نظر جغرافية مادية وبشرية"

استفد من أحدث التقنيات التعليمية لتحصل على آخر المستجدات في الجغرافيا الإقليمية دون مغادرة المنزل.

” ستسمح لك شهادة الخبرة الجامعية هذه بتحديث معرفتك بالجغرافيا العالمية , المستوى المادي والبشري, بطريقة عملية 100% عبر الإنترنت, دون التخلي عن أقصى درجات الدقة العلمية والأكاديمية“

فهو يعرف واقع العالم والسلوك البشري بأقصى درجات الدقة الأكاديمية.

يضم أعضاء هيئة التدريس متخصصين من عالم الجغرافيا، الذين يجلبون خبراتهم إلى هذا البرنامج، بالإضافة إلى متخصصين معترف بهم من الجمعيات الرائدة والجامعات المرموقة.

بفضل محتوى الوسائط المتعددة الذي تم تطويره باستخدام أحدث التقنيات التعليمية، والذين سيتيحوا للمهني فرصة للتعلم الموضوعي والسياقي، أي في بيئة محاكاة ستوفر تعليماً غامراً مبرمجاً للتدريب في مواقف حقيقية.

يعتمد تصميم هذا البرنامج على التعلُّم القائم على حل المشكلات، حيث يجب على المعلم من خلاله محاولة حل مواقف الممارسة المهنية المختلفة التي تنشأ خلال الدورة التدريبية. للقيام بذلك، سوف يستعين المحترف بنظام فيديو تفاعلي مبتكر تم إنشاؤه بواسطة خبراء معترف بهم في الجغرافيا يتمتعون بخبرة واسعة في مجال التدريس.

الأهداف

هذا البرنامج موجه للأشخاص المهتمين بمعرفة المزيد عن العالم من حولنا أو الجغرافيا أو الجغرافيا السياسية للعالم بالتفصيل أو السلوك البشري في توزيع السكان ونشاطهم. ستتمكن من تحديث معرفتك باتجاهات التنمية السكانية، والتعمق في القضايا التي تنصدر هذا المجال.



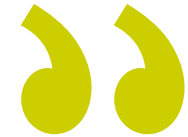
يستهدف برنامج الجغرافيا الإقليمية الأشخاص المهتمين
بمعرفة المزيد عن العالم من حولنا منذ بداياتنا"



الهدف العام



- ♦ تحقيق المستوى المعرفي اللازم لإتقان الجغرافيا العالمية، على المستوى المادي والبشري، من منظور إقليمي وعالمي، مع التركيز بشكل خاص على السياق الأوروبي والإسباني، ورؤية التنظيم الحضري للإقليم



تعزيز سيرتك الذاتية التي ستمنحك
القدرة على المنافسة مع أفضل
المهنيين المدربين في سوق العمل"

الأهداف المحددة



الوحدة 1. الجغرافيا الإقليمية للعالم

- ♦ تحليل وتفسير الواقع الجغرافي للعالم اليوم
- ♦ شرح أهمية البيئة المادية في تكوين وتنمية بلاد ما وفي تكوين الكل الإقليمي
- ♦ القدرة على مناقشة الديناميكيات والعمليات السابقة التي تؤثر على التكوين الحالي للتجمعات الإقليمية الكبيرة
- ♦ توصيف الخصائص الجغرافية للمساحات الإقليمية التي يمكن تجميع البلدان المتخلفة والناشئة فيها

الوحدة 2. الجغرافيا الإقليمية لإسبانيا

- ♦ معرفة المقومات الطبيعية والاجتماعية والاقتصادية لإسبانيا والمناطق الإسبانية
- ♦ تحديد الاختلافات بين المناطق الإسبانية وفقاً للجوانب الاجتماعية والاقتصادية والطبيعية
- ♦ معرفة الخصائص الجغرافية الأساسية لإسبانيا ككل والمناطق الإسبانية
- ♦ فهم العلاقات بين إسبانيا وبين مختلف المناطق الإسبانية في الإطار العابر للحدود الوطنية، وخاصة في الاتحاد الأوروبي

الوحدة 3. الجغرافيا الإقليمية لعالم البحر الأبيض المتوسط

- ♦ معرفة العناصر الطبيعية والاجتماعية والاقتصادية لعالم البحر الأبيض المتوسط
- ♦ فهم الاختلافات الإقليمية بين مناطق البحر الأبيض المتوسط المختلفة من حيث الجوانب الاجتماعية والاقتصادية والطبيعية
- ♦ استخدام المصطلحات والتقنيات المقبولة في العلوم والمهنة الجغرافية
- ♦ فهم العلاقات الإسبانية في السياق العابر للحدود الوطنية



الهيكل والمحتوى

تم تصميم هيكلية المحتويات من قبل فريق من المتخصصين في الجغرافيا، مدركين أهمية الشؤون الراهنة للتمكن من دراسة هذا المجال المعرفي بعمق، بهدف إثراء الطالب من الناحية الإنسانية ورفع مستواه الأكاديمي. إنه خلاصة المعلومات التي جمعها ألمع العقول في هذا المجال.



تحتوي شهادة الخبرة الجامعية في الجغرافيا الإقليمية
على البرنامج التعليمي الأكثر اكتمالاً وحدائث في السوق"



الوحدة 1. الجغرافيا الإقليمية

- 1.1. تطور الحيز الجغرافي
 - 1.1.1. مفهوم الحيز الجغرافي
 - 2.1.1. تصنيف المساحات
 - 3.1.1. التعقيد والتنوع في الفضاء الأرضي المتطور باستمرار
- 2.1. السمات الهيكلية للتنمية
 - 1.2.1. البلدان النامية
 - 2.2.1. خصائص البلدان النامية
- 3.1. أمريكا الشمالية
 - 1.3.1. الواقع السياسي-الإقليمي
 - 2.3.1. الواقع الاقتصادي
- 4.1. البلدان المتخلفة
 - 1.4.1. مفهوم التخلف
 - 2.4.1. خصائص البلدان المتخلفة النمو
- 5.1. روسيا وكوكبة دول كومنولث الدول المستقلة
 - 1.5.1. دور رابطة الدول المستقلة
 - 2.5.1. تنظيم رابطة الدول المستقلة
- 6.1. الصين
 - 1.6.1. التنظيم الإقليمي لجمهورية الصين الشعبية
 - 2.6.1. من الاشتراكية إلى الرأسمالية
 - 3.6.1. الصين في النظام الاقتصادي العالمي الجديد
- 7.1. أمريكا اللاتينية
 - 1.7.1. مقدمة في الواقع الاقتصادي لأمريكا اللاتينية
 - 2.7.1. خصائص نموذج النمو في المرحلة التوسعية
 - 3.7.1. الأزمة والتكيف والإصلاحات الهيكلية في الثمانينيات
 - 4.7.1. الصعوبات في تحقيق النمو الاقتصادي المستقر

- 8.1. أفريقيا جنوب الصحراء الكبرى
 - 1.8.1. المناطق الفرعية في أفريقيا جنوب الصحراء الكبرى
 - 2.8.1. البلدان الأكثر احتياجاً
- 9.1. الدول العربية الإسلامية
 - 1.9.1. الولايات والأقاليم
 - 2.9.1. العجز المؤسسي
 - 3.9.1. الإسلام واقتصاد السوق
- 10.1. الواقع الجغرافي الحالي
 - 1.10.1. الاختلالات المكانية وعدم المساواة المكانية

الوحدة 2. الجغرافيا الإقليمية لإسبانيا

- 1.2. الجغرافيا الإقليمية لإسبانيا
 - 1.1.1. مفهوم المنطقة والمقاربات النظرية الأساسية
 - 2.1.2. تطور النزعة الإقليمية في إسبانيا حتى عام 1978
- 2.2. التقسيم الإقليمي لإسبانيا
 - 1.2.2. التكوين الإقليمي الإسباني
 - 2.2.2. الأقاليم وتكوين دولة الحكم الذاتي
- 3.2. الاختلالات الإقليمية والسياسة الإقليمية لأوروبا
 - 1.3.2. الاختلالات الإقليمية
 - 2.3.2. السياسة الإقليمية الأوروبية
- 4.2. مناطق إسبانيا الأطلسية
 - 1.4.2. المقدمة
 - 2.4.2. جاليثيا
 - 3.4.2. أستورياس
 - 4.4.2. كانتابريا
 - 5.4.2. فضاء الباسك

- 5.2 مناطق وادي إيبرو
 - 1.5.2 المقدمة
 - 2.5.2 نافارا
 - 3.5.2 ريوكا
 - 4.5.2 أراغون
- 6.2 مناطق الهضبة
 - 1.6.2 المقدمة
 - 2.6.2 كاستيا ليون
 - 3.6.2 كاستيا لا مانشا
 - 4.6.2 مدريد
 - 5.6.2 إكستريمادورا
- 7.2 مناطق قوس البحر الأبيض المتوسط
 - 1.7.2 كاتالونيا
 - 2.7.2 مجتمع بلنسية
 - 3.7.2 مورثيا
- 8.2 جزر البليار
 - 1.8.2 المقدمة
 - 2.8.2 جزر البليار
- 9.2 الجنوب
 - 1.9.2 المقدمة
 - 2.9.2 الأندلس
 - 3.9.2 سبتة وملية
- 10.2 ماكارونيسيا
 - 1.10.2 المقدمة
 - 2.10.2 جزر الكناري



الوحدة 3. الجغرافيا الإقليمية لعالم البحر الأبيض المتوسط

- 1.3 التنوع الثقافي والتشرد السياسي
- 1.1.3 شعوب البحر الأبيض المتوسط
- 2.3 بيئات البحر الأبيض المتوسط
- 1.2.3 تربة البحر الأبيض المتوسط
- 2.2.3 تكيف الغطاء النباتي
- 3.2.3 نباتات البحر الأبيض المتوسط
- 4.2.3 الحياة البرية
- 3.3 عدد السكان
- 1.3.3 التطور والخصائص الديموغرافية لشعوب البحر الأبيض المتوسط
- 2.3.3 التحديات الديموغرافية في المستقبل: الشيخوخة والناكماش وضغط الهجرة
- 4.3 الهجرة في قرى البحر الأبيض المتوسط
- 1.4.3 الهجرة
- 2.4.3 الهجرة
- 5.3 تطور مدن البحر الأبيض المتوسط
- 1.5.3 المدن والشبكات الحضرية
- 6.3 المناطق الريفية
- 1.6.3 المساحات الريفية: الخصائص والتباينات
- 7.3 القطاع الأولي في البحر الأبيض المتوسط
- 1.7.3 الخصائص العامة
- 8.3 القطاع الثانوي في البحر الأبيض المتوسط
- 1.8.3 القطاع الصناعي
- 9.3 القطاع الثالث في البحر الأبيض المتوسط
- 1.9.3 الجوانب العامة للقطاع الثالث في منطقة البحر الأبيض المتوسط
- 2.9.3 التجارة
- 10.3 حالة الطوارئ السياحية
- 1.10.3 طوارئ السياحة في البحر الأبيض المتوسط: التطور والخصائص



تجربة تدريبية فريدة ومهمة
وحاسمة لتعزيز تطور المهني



المنهجية

يقدم هذا البرنامج التدريبي طريقة مختلفة للتعلم. فقد تم تطوير منهجيتنا من خلال أسلوب التعليم المرتكز على التكرار: **Relearning** أو ما يعرف بمنهجية إعادة التعلم.

يتم استخدام نظام التدريس هذا، على سبيل المثال، في أكثر كليات الطب شهرة في العالم، وقد تم اعتباره أحد أكثر المناهج فعالية في المنشورات ذات الصلة مثل مجلة نيو إنجلند الطبية (*New England Journal of Medicine*).

اكتشف منهجية *Relearning* (منهجية إعادة التعلم)، وهي نظام يتخلى عن التعلم الخطي التقليدي ليأخذك عبر أنظمة التدريس التعليم المرتكزة على التكرار: إنها طريقة تعلم أثبتت فعاليتها بشكل كبير، لا سيما في المواد الدراسية التي تتطلب الحفظ





منهج دراسة الحالة لوضع جميع محتويات المنهج في سياقها المناسب يقدم برنامجنا منهج ثوري لتطوير المهارات والمعرفة. هدفنا هو تعزيز المهارات في سياق متغير وتنافسي ومتطلب للغاية.

مع جامعة TECH يمكنك تجربة طريقة تعلم تهز أسس الجامعات التقليدية في جميع أنحاء العالم"



سيتم توجيهك من خلال نظام التعلم القائم على إعادة التأكيد على ما تم تعلمه، مع منهج تدريس طبيعي وتقدمي على طول المنهج الدراسي بأكمله.

منهج تعلم مبتكرة ومختلفة

إن هذا البرنامج المُقدم من خلال TECH هو برنامج تدريس مكثف، تم خلقه من الصفر، والذي يقدم التحديات والقرارات الأكثر تطلبًا في هذا المجال، سواء على المستوى المحلي أو الدولي. تعزز هذه المنهجية النمو الشخصي والمهني، متخذة بذلك خطوة حاسمة نحو تحقيق النجاح. ومنهج دراسة الحالة، وهو أسلوب يرسى الأسس لهذا المحتوى، يكفل اتباع أحدث الحقائق الاقتصادية والاجتماعية والمهنية.

يعدك برنامجنا هذا لمواجهة تحديات جديدة
في بيئات غير مستقرة ولتحقيق النجاح في
حياتك المهنية"

كان منهج دراسة الحالة هو نظام التعلم الأكثر استخدامًا من قبل أفضل كليات الإنسانيات في العالم منذ نشأتها. تم تطويره في عام 1912 بحيث لا يتعلم طلاب القانون القوانين بناءً على المحتويات النظرية فحسب، بل اعتمد منهج دراسة الحالة على تقديم مواقف معقدة حقيقية لهم لاتخاذ قرارات مستنيرة وتقدير الأحكام حول كيفية حلها. في عام 1924 تم تحديد هذه المنهجية كمنهج قياسي للتدريس في جامعة هارفارد.

أمام حالة معينة، ما الذي يجب أن يفعله المهني؟ هذا هو السؤال الذي نواجهه في منهج دراسة الحالة، وهو منهج تعلم موجه نحو الإجراءات المتخذة لحل الحالات. طوال البرنامج، سيواجه الطلاب عدة حالات حقيقية. يجب عليهم دمج كل معارفهم والتحقيق والجدال والدفاع عن أفكارهم وقراراتهم.



سيتعلم الطالب، من خلال الأنشطة التعاونية
والحالات الحقيقية، حل المواقف المعقدة
في بيئات العمل الحقيقية.

منهجية إعادة التعلم (Relearning)

تجمع جامعة TECH بين منهج دراسة الحالة ونظام التعلم عن بعد، 100% عبر الانترنت والقائم على التكرار، حيث تجمع بين 8 عناصر مختلفة في كل درس.

نحن نعزز منهج دراسة الحالة بأفضل منهجية تدريس 100% عبر الانترنت في الوقت الحالي وهي: منهجية إعادة التعلم والمعروفة بـ *Relearning*.

في عام 2019، حصلنا على أفضل نتائج تعليمية متفوقين بذلك على جميع الجامعات الافتراضية الناطقة باللغة الإسبانية في العالم.

في TECH ستتعلم بمنهجية رائدة مصممة لتدريب مدراء المستقبل. وهذا المنهج، في طبيعة التعليم العالمي، يسمى *Relearning* أو إعادة التعلم.

جامعتنا هي الجامعة الوحيدة الناطقة باللغة الإسبانية المصريح لها لاستخدام هذا المنهج الناجح. في عام 2019، تمكنا من تحسين مستويات الرضا العام لطلابنا من حيث (جودة التدريس، جودة المواد، هيكل الدورة، الأهداف...) فيما يتعلق بمؤشرات أفضل جامعة عبر الإنترنت باللغة الإسبانية.

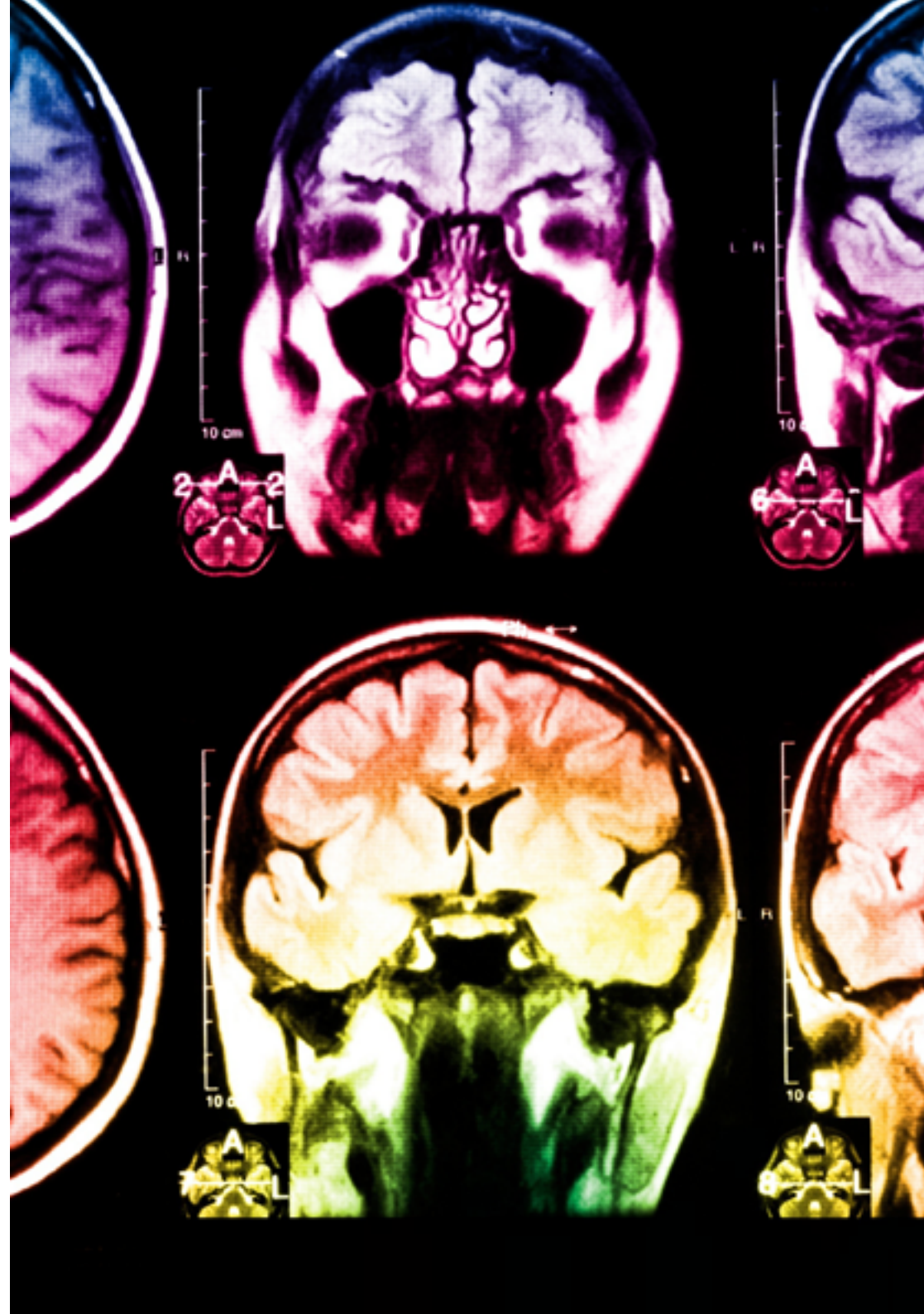


في برنامجنا، التعلم ليس عملية خطية، ولكنه يحدث في شكل لولبي (نتعلّم ثم نطرح ماتعلمناه جانبًا فننساه ثم نعيد تعلمه). لذلك، نقوم بدمج كل عنصر من هذه العناصر بشكل مركزي. باستخدام هذه المنهجية، تم تدريب أكثر من 650000 خريج جامعي بنجاح غير مسبوق في مجالات متنوعة مثل الكيمياء الحيوية، وعلم الوراثة، والجراحة، والقانون الدولي، والمهارات الإدارية، وعلوم الرياضة، والفلسفة، والقانون، والهندسة، والصحافة، والتاريخ، والأسواق والأدوات المالية. كل ذلك في بيئة شديدة المتطلبات، مع طلاب جامعيين يتمتعون بمظهر اجتماعي واقتصادي مرتفع ومتوسط عمر يبلغ 43.5 عاماً.

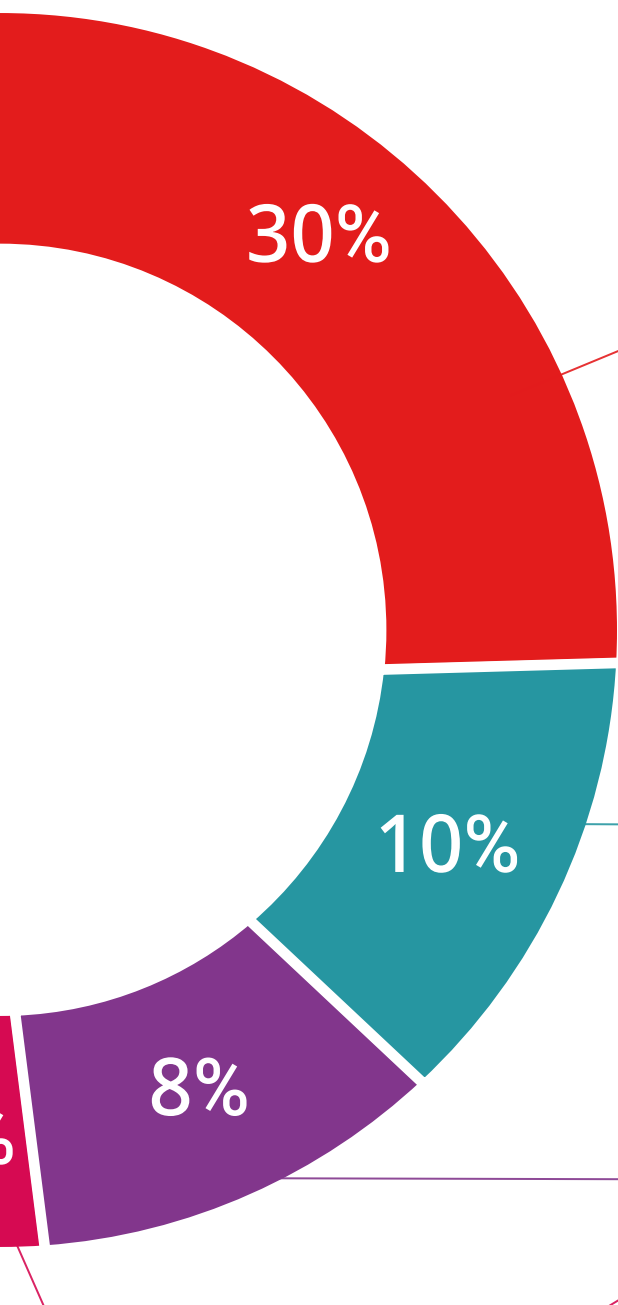
ستتيح لك منهجية إعادة التعلم والمعروفة بـ *Relearning*،
التعلم بجهد أقل ومزيد من الأداء، وإشراكك بشكل أكبر في
تدريبك، وتنمية الروح النقدية لديك، وكذلك قدرتك على
الدفاع عن الحجج والآراء المتباينة: إنها معادلة واضحة للنجاح.

استنادًا إلى أحدث الأدلة العلمية في مجال علم الأعصاب، لا نعرف فقط كيفية تنظيم المعلومات والأفكار والصور والذكريات، ولكننا نعلم أيضًا أن المكان والسياق الذي تعلمنا فيه شيئًا هو ضروريًا لكي نكون قادرين على تذكرها وتخزينها في الحصين بالمخ، لكي نحتفظ بها في ذاكرتنا طويلة المدى.

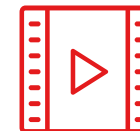
بهذه الطريقة، وفيما يسمى التعلم الإلكتروني المعتمد على السياق العصبي، ترتبط العناصر المختلفة لبرنامجنا بالسباق الذي يطور فيه المشارك ممارسته المهنية.



يقدم هذا البرنامج أفضل المواد التعليمية المُعدَّة بعناية للمهنيين:



المواد الدراسية



يتم إنشاء جميع محتويات التدريس من قبل المتخصصين الذين سيقومون بتدريس البرنامج الجامعي، وتحديدًا من أجله، بحيث يكون التطوير التعليمي محددًا وملموشًا حَقًا.

ثم يتم تطبيق هذه المحتويات على التنسيق السمعي البصري الذي سيخلق منهج جامعة TECH في العمل عبر الإنترنت. كل هذا بأحدث التقنيات التي تقدم أجزاء عالية الجودة في كل مادة من المواد التي يتم توفيرها للطالب.

المحاضرات الرئيسية



هناك أدلة علمية على فائدة المراقبة بواسطة الخبراء كطرف ثالث في عملية التعلم.

إن مفهوم ما يسمى *Learning from an Expert* أو التعلم من خبير يقوي المعرفة والذاكرة، ويولد الثقة في القرارات الصعبة في المستقبل.

التدريب العملي على المهارات والكفاءات



سيقومون بتنفيذ أنشطة لتطوير مهارات وقدرات محددة في كل مجال مواضيعي. التدريب العملي والديناميكيات للاكتساب وتطوير المهارات والقدرات التي يحتاجها المتخصص لنموه في إطار العولمة التي نعيشها.

قراءات تكميلية



المقالات الحديثة، ووثائق اعتمدت بتوافق الآراء، والأدلة الدولية..من بين آخرين. في مكتبة جامعة TECH الافتراضية، سيتمكن الطالب من الوصول إلى كل ما يحتاجه لإكمال تدريبه.



دراسات الحالة (Case studies)

سيقومون بإكمال مجموعة مختارة من أفضل دراسات الحالة المختارة خصيصًا لهذا المؤهل. حالات معروضة ومحللة ومدروسة من قبل أفضل المتخصصين على الساحة الدولية.



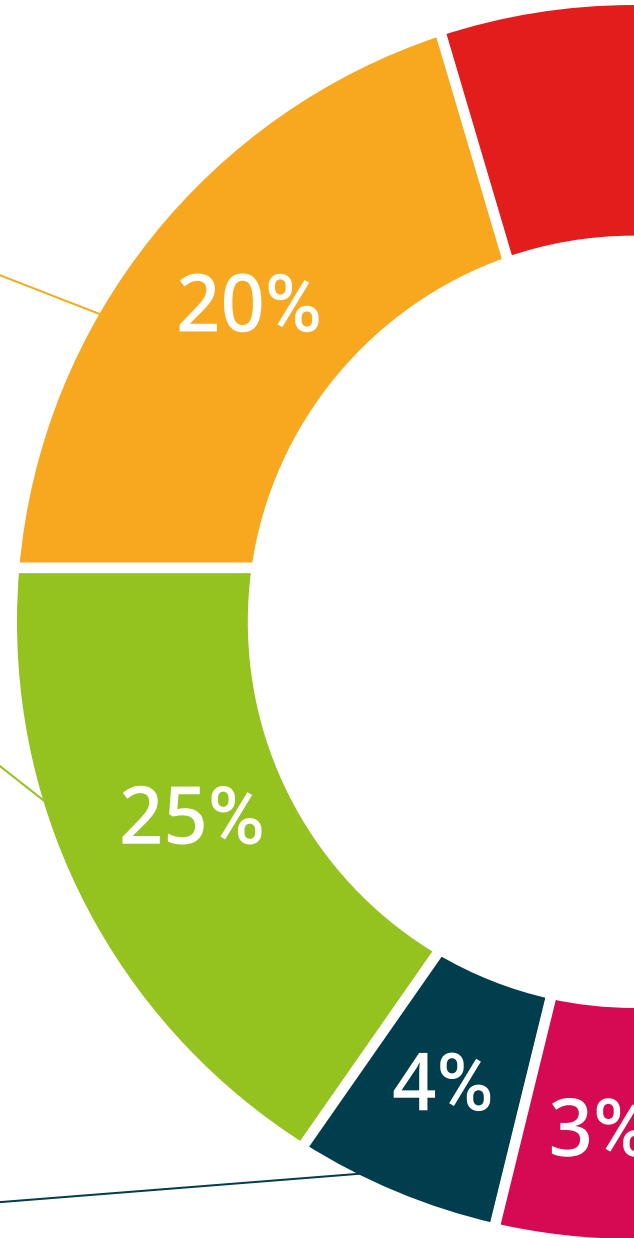
ملخصات تفاعلية

يقدم فريق جامعة TECH المحتويات بطريقة جذابة وديناميكية في أقراص الوسائط المتعددة التي تشمل الملفات الصوتية والفيديوهات والصور والرسوم البيانية والخرائط المفاهيمية من أجل تعزيز المعرفة. اعترفت شركة مايكروسوفت بهذا النظام التعليمي الفريد لتقديم محتوى الوسائط المتعددة على أنه "قصة نجاح أوروبية".



الاختبار وإعادة الاختبار

يتم بشكل دوري تقييم وإعادة تقييم معرفة الطالب في جميع مراحل البرنامج، من خلال الأنشطة والتدريبات التقييمية وذاتية التقييم: حتى يتمكن من التحقق من كيفية تحقيق أهدافه.



المؤهل العلمي

تضمن شهادة الخبرة الجامعية في الجغرافيا الإقليمية، بالإضافة إلى التدريب الأكثر دقة وحداثة، الحصول على مؤهل شهادة الخبرة الجامعية في الجغرافيا الإقليمية الصادرة عن TECH الجامعة التكنولوجية.



اجتاز هذا البرنامج بنجاح واحصل على مؤهلك العلمي الجامعي
دون الحاجة إلى السفر أو القيام بأية إجراءات مرهقة"



تحتوي شهادة الخبرة الجامعية في الجغرافيا الإقليمية على البرنامج الأكثر اكتمالا وحداثة في السوق.

بعد اجتياز التقييم، سيحصل الطالب عن طريق البريد العادي مصحوب بعلم وصول مؤهل شهادة الخبرة الجامعية الصادر عن **TECH الجامعة التكنولوجية**.

إن المؤهل الصادر عن **TECH الجامعة التكنولوجية** سوف يشير إلى التقدير الذي تم الحصول عليه في برنامج شهادة الخبرة الجامعية وسوف يفي بالمتطلبات التي عادة ما تُطلب من قبل مكاتب التوظيف ومسابقات التعيين ولجان التقييم الوظيفي والمهني.

المؤهل العلمي: شهادة الخبرة الجامعية في الجغرافيا الإقليمية

طريقة الدراسة: عبر الإنترنت

مدة الدراسة: 6 أشهر



المستقبل

الأشخاص

الصحة

الثقة

التعليم

المرشدون الأكاديميون المعلومات

الضمان

التدريس

الاعتماد الأكاديمي

المؤسسات

التعلم

المجتمع

الالتزام

التقنية

الابتكار

الجامعة
التكنولوجية
tech

الحاضر المعرفة

الحاضر

الجودة

شهادة الخبرة الجامعية

الجغرافيا الإقليمية

« طريقة الدراسة: أونلاين

« مدة الدراسة: 6 أشهر

« المؤهل الجامعي من: TECH الجامعة التكنولوجية

« مواعيد الدراسة: وفقًا لوتيرتك الخاصة

« الامتحانات: أونلاين

التدريب الافتراضي

المؤسسات

المعرفة

الفصول الافتراضية

اللغات

شهادة الخبرة الجامعية الجغرافيا الإقليمية