

Curso Universitario

Planificación de la Intervención Social





Curso Universitario Planificación de la Intervención Social

- » Modalidad: **online**
- » Duración: **6 semanas**
- » Titulación: **TECH Global University**
- » Acreditación: **6 ECTS**
- » Horario: **a tu ritmo**
- » Exámenes: **online**

Acceso web: www.techtitute.com/humanidades/curso-universitario/planificacion-intervencion-social

Índice

01

Presentación

pág. 4

02

Objetivos

pág. 8

03

Estructura y contenido

pág. 12

04

Metodología

pág. 16

05

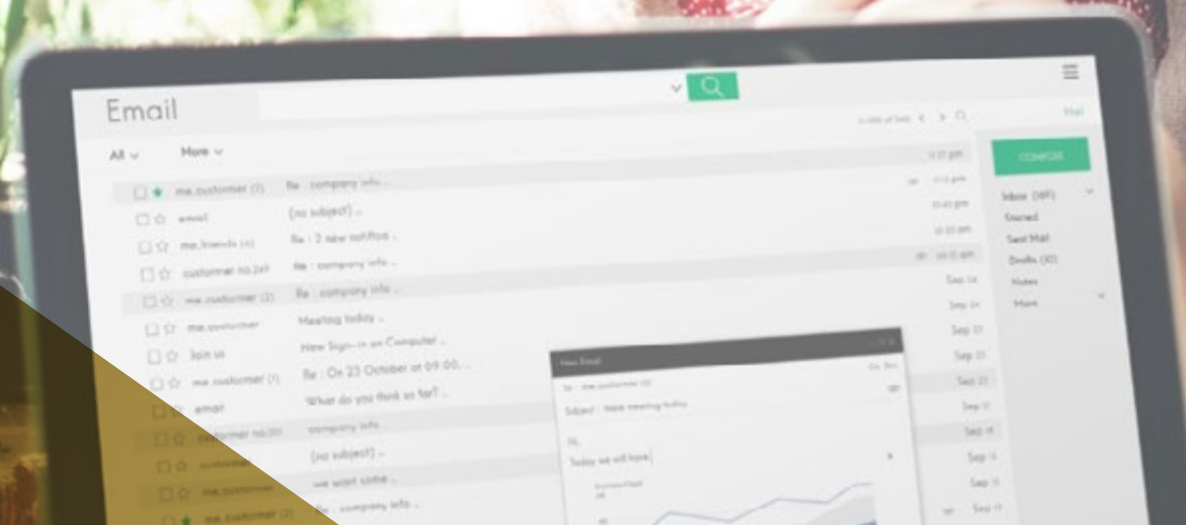
Titulación

pág. 24

01

Presentación

En la actualidad, la planificación de la Intervención Social se ha convertido en un área esencial para abordar los problemas sociales de forma eficiente y efectiva. Es por eso que esta titulación resulta de gran importancia para todos aquellos profesionales que deseen consolidar su puesta al día en esta área. En este sentido, el programa tiene como objetivo proporcionar a los estudiantes los conocimientos y herramientas necesarias para planificar, diseñar y gestionar proyectos sociales, así como para evaluar su impacto en la sociedad. Además, el título se imparte 100% en línea, con la metodología pedagógica del *Relearning* y una gran flexibilidad para organizar los recursos académicos, lo que permite a los alumnos adaptar su preparación a sus necesidades y horarios.





“

*Desarrolla las principales metodologías
en la Planificación Social y lanza tu
carrera con TECH”*

La planificación de la Intervención Social es una herramienta fundamental para el desarrollo de políticas sociales efectivas y sostenibles, siendo de vital importancia para abordar las problemáticas sociales que afectan a la población en general. Es por ello que en este Curso Universitario se proporcionan las herramientas necesarias para dominar y aplicar la Intervención Social en diversos contextos, siempre desde una perspectiva crítica y reflexiva.

Así, se abordan temas como la identificación de necesidades y recursos, la elaboración y ejecución de proyectos sociales y la evaluación de impacto social. Además, se examinan las políticas sociales actuales y las tendencias emergentes en la Planificación Social. Pero lo mejor es que este título se imparte de manera 100% online, con una metodología pedagógica basada en el *Relearning*, que permite una preparación más eficaz y flexible para el estudiante.

A través de esta metodología, se reiteran los conceptos más importantes a lo largo del temario, logrando un aprendizaje orgánico y duradero. Además, se fomenta la participación activa del estudiante y se ofrece una gran flexibilidad para organizar los recursos académicos según las necesidades individuales.

Este **Curso Universitario en Planificación de la Intervención Social** contiene el programa educativo más completo y actualizado del mercado. Sus características más destacadas son:

- ♦ El desarrollo de casos prácticos presentados por expertos en Planificación de la Intervención Social
- ♦ Los contenidos gráficos, esquemáticos y eminentemente prácticos con los que está concebido recogen una información práctica sobre aquellas disciplinas indispensables para el ejercicio profesional
- ♦ Los ejercicios prácticos donde realizar el proceso de autoevaluación para mejorar el aprendizaje
- ♦ Su especial hincapié en metodologías innovadoras
- ♦ Las lecciones teóricas, preguntas al experto, foros de discusión de temas controvertidos y trabajos de reflexión individual
- ♦ La disponibilidad de acceso a los contenidos desde cualquier dispositivo fijo o portátil con conexión a internet



Accede a la biblioteca multimedia más completa que encontrarás sobre la planificación de la Intervención Social"

“

Aborda el significado de la Interdisciplinariedad o la Intersectorialidad en la Intervención Social”

El programa incluye en su cuadro docente a profesionales del sector que vierten en esta capacitación la experiencia de su trabajo, además de reconocidos especialistas de sociedades de referencia y universidades de prestigio.

Su contenido multimedia, elaborado con la última tecnología educativa, permitirá al profesional un aprendizaje situado y contextual, es decir, un entorno simulado que proporcionará una capacitación inmersiva programada para entrenarse ante situaciones reales.

El diseño de este programa se centra en el Aprendizaje Basado en Problemas, mediante el cual el profesional deberá tratar de resolver las distintas situaciones de práctica profesional que se le planteen a lo largo del curso académico. Para ello, contará con la ayuda de un novedoso sistema de vídeo interactivo realizado por reconocidos expertos.

Posiciónate como un sociólogo referente con una titulación online única en el mercado.

Ponte al día en un sector en auge y fortalece tus investigaciones sociológicas”



02 Objetivos

TECH ha establecido una serie de objetivos específicos para el Curso Universitario en Planificación de la Intervención Social, con el único fin de asegurar que los egresados adquieran habilidades prácticas y una visión amplia para dirigir sus esfuerzos profesionales. Siempre sobre la base de las últimas investigaciones, el programa cubre una amplia gama de temas que van desde las técnicas y análisis para planificar estos procesos hasta las principales perspectivas teóricas.





“

Domina las diferentes etapas de la planificación de la Intervención Social alcanzando los objetivos del título”



Objetivos generales

- ♦ Explorar la sociología aplicada a diferentes ámbitos de investigación, organización y cambios sociales
- ♦ Analizar las corrientes sociológicas actuales para identificar los espacios de intervención y acción
- ♦ Hacer uso de los métodos y técnicas de mayor rigor en el ámbito de la sociología aplicada

“

Determina la importancia de los diseños participativos gracias a las nuevas habilidades que desarrollarás”





Objetivos específicos

- Comprender el significado de la interdisciplinaridad, intersectorialidad, sostenibilidad y participación en la intervención social
- Conocer las principales metodologías de la planificación social
- Asumir un compromiso ético en la planificación de la intervención social

03

Estructura y contenido

Los materiales didácticos de este programa se han diseñado siguiendo la metodología educativa del *Relearning*, la cual se emplea en TECH para asegurar que el alumno aborde la carga de trabajo de manera eficaz. Debido a que la Intervención Social es un campo de estudio amplio y complejo, se presentan los conceptos más importantes en todo el temario de manera reiterada, lo que resulta en un aprendizaje más beneficioso y natural para el estudiante. Esto ahorra también muchas horas de estudio, permitiendo al alumno dedicar su tiempo a explorar los temas complementarios que más le interesen.



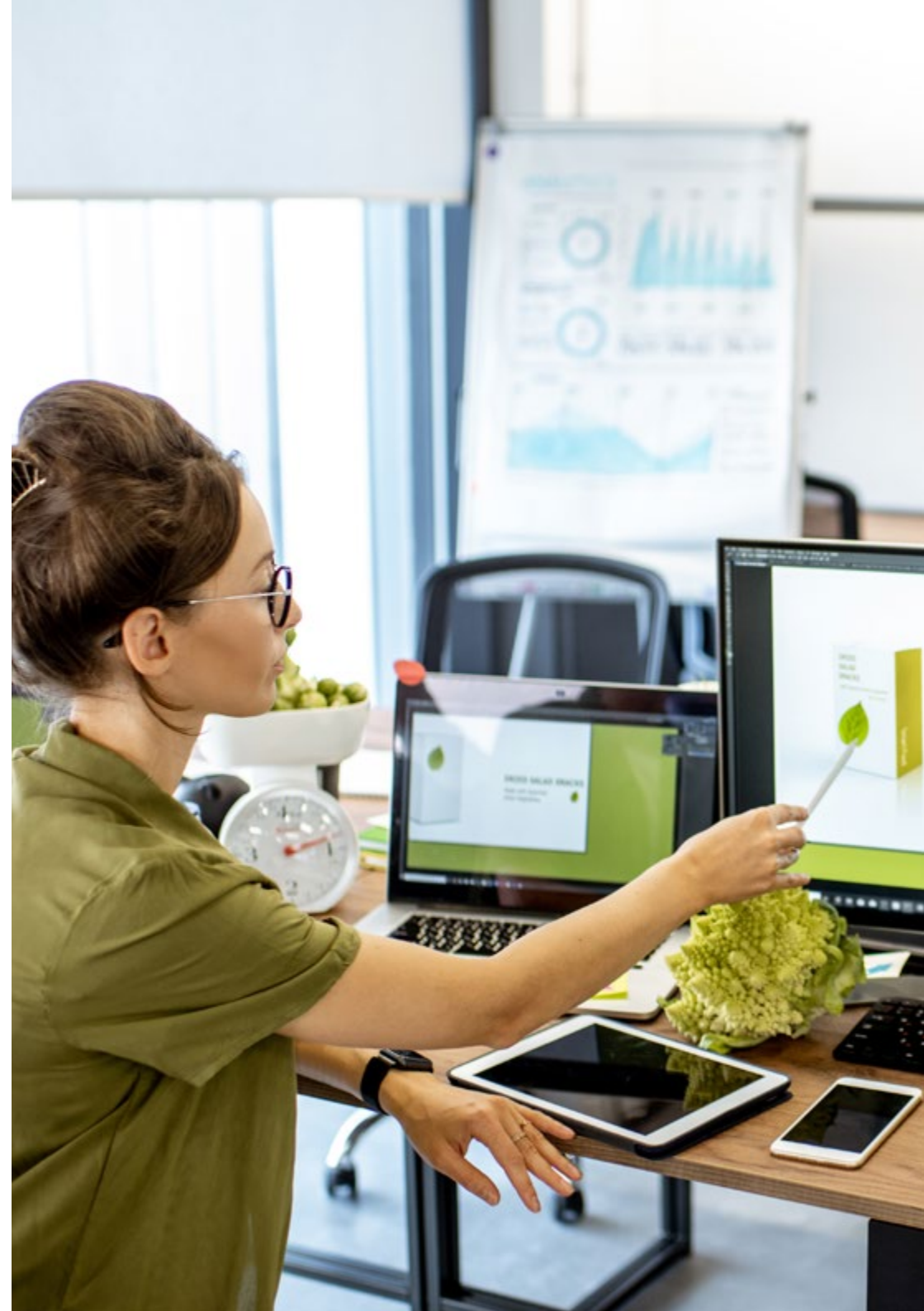


“

Un plan de estudios sumamente dinámico repleto de recursos interactivos sobre la Intervención Social”

Módulo 1. Planificación de la intervención social

- 1.1. El papel de la Sociología en la intervención social
 - 1.1.1. Objeto y fines
 - 1.1.2. La interdisciplinariedad
 - 1.1.3. Principales perspectivas teóricas
- 1.2. Los agentes de la intervención social
 - 1.2.1. Ocupaciones
 - 1.2.2. Niveles
 - 1.2.3. Características
- 1.3. Etapas de la planificación
 - 1.3.1. Contextos de aplicación
 - 1.3.2. Diagnóstico y pronóstico
 - 1.3.3. Diseño inicial y emergente
- 1.4. Diseños participativos
 - 1.4.1. Importancia de los diseños participativos
 - 1.4.2. La investigación-acción participativa
 - 1.4.3. Procesos participativos
- 1.5. Instrumentos y técnicas para planificar la intervención social
 - 1.5.1. Planificación de la intervención social
 - 1.5.2. Método Delphi
 - 1.5.3. Técnicas participativas para el diseño
- 1.6. La evaluación en la intervención social
 - 1.6.1. Importancia de la evaluación
 - 1.6.2. Tipos de evaluaciones
 - 1.6.3. Tipologías de indicadores
- 1.7. El Enfoque del Marco Lógico y los proyectos de cooperación
 - 1.7.1. El mapeo de alcances
 - 1.7.2. La atención centrada en la persona
 - 1.7.3. Estudio de las necesidades





- 1.8. Indicadores de calidad
 - 1.8.1. Importancia de los indicadores
 - 1.8.2. Indicadores en el diseño
 - 1.8.3. Indicadores para la planificación y ejecución
- 1.9. Claves transversales en el diseño
 - 1.9.1. Qué son las claves transversales
 - 1.9.1. Diseño de planes, programas y proyectos
 - 1.9.2. Teoría de un programa: cambio y acción
- 1.10. Aplicación de la psicología comunitaria y sociología en el estudio de los sectores de intervención
 - 1.10.1. Tercera edad
 - 1.10.2. Familia y menores
 - 1.10.3. Conflictos culturales

“

Una especialización decisiva que solo precisará 180 horas de tu tiempo, pudiendo compaginarla con todas tus obligaciones”

04

Metodología

Este programa de capacitación ofrece una forma diferente de aprender. Nuestra metodología se desarrolla a través de un modo de aprendizaje de forma cíclica: ***el Relearning***.

Este sistema de enseñanza es utilizado, por ejemplo, en las facultades de medicina más prestigiosas del mundo y se ha considerado uno de los más eficaces por publicaciones de gran relevancia como el ***New England Journal of Medicine***.



“

Descubre el Relearning, un sistema que abandona el aprendizaje lineal convencional para llevarte a través de sistemas cíclicos de enseñanza: una forma de aprender que ha demostrado su enorme eficacia, especialmente en las materias que requieren memorización”

Estudio de Caso para contextualizar todo el contenido

Nuestro programa ofrece un método revolucionario de desarrollo de habilidades y conocimientos. Nuestro objetivo es afianzar competencias en un contexto cambiante, competitivo y de alta exigencia.

“

Con TECH podrás experimentar una forma de aprender que está moviendo los cimientos de las universidades tradicionales de todo el mundo”



Accederás a un sistema de aprendizaje basado en la reiteración, con una enseñanza natural y progresiva a lo largo de todo el temario.



El alumno aprenderá, mediante actividades colaborativas y casos reales, la resolución de situaciones complejas en entornos empresariales reales.

Un método de aprendizaje innovador y diferente

El presente programa de TECH es una enseñanza intensiva, creada desde 0, que propone los retos y decisiones más exigentes en este campo, ya sea en el ámbito nacional o internacional. Gracias a esta metodología se impulsa el crecimiento personal y profesional, dando un paso decisivo para conseguir el éxito. El método del caso, técnica que sienta las bases de este contenido, garantiza que se sigue la realidad económica, social y profesional más vigente.

“*Nuestro programa te prepara para afrontar nuevos retos en entornos inciertos y lograr el éxito en tu carrera*”

El método del caso ha sido el sistema de aprendizaje más utilizado por las mejores escuelas de Humanidades del mundo desde que éstas existen. Desarrollado en 1912 para que los estudiantes de Derecho no solo aprendiesen las leyes a base de contenidos teóricos, el método del caso consistió en presentarles situaciones complejas reales para que tomaran decisiones y emitieran juicios de valor fundamentados sobre cómo resolverlas. En 1924 se estableció como método estándar de enseñanza en Harvard.

Ante una determinada situación, ¿qué debería hacer un profesional? Esta es la pregunta a la que nos enfrentamos en el método del caso, un método de aprendizaje orientado a la acción. A lo largo del programa, los estudiantes se enfrentarán a múltiples casos reales. Deberán integrar todos sus conocimientos, investigar, argumentar y defender sus ideas y decisiones.

Relearning Methodology

TECH aúna de forma eficaz la metodología del Estudio de Caso con un sistema de aprendizaje 100% online basado en la reiteración, que combina 8 elementos didácticos diferentes en cada lección.

Potenciamos el Estudio de Caso con el mejor método de enseñanza 100% online: el Relearning.

En 2019 obtuvimos los mejores resultados de aprendizaje de todas las universidades online en español en el mundo.

En TECH aprenderás con una metodología vanguardista concebida para capacitar a los directivos del futuro. Este método, a la vanguardia pedagógica mundial, se denomina Relearning.

Nuestra universidad es la única en habla hispana licenciada para emplear este exitoso método. En 2019, hemos conseguido mejorar los niveles de satisfacción global de nuestros alumnos (calidad docente, calidad de los materiales, estructura del curso, objetivos...) con respecto a los indicadores de la mejor universidad online en español.



En nuestro programa, el aprendizaje no es un proceso lineal, sino que sucede en espiral (aprender, desaprender, olvidar y reaprender). Por eso, se combinan cada uno de estos elementos de forma concéntrica. Con esta metodología se han capacitado más de 650.000 graduados universitarios con un éxito sin precedentes en ámbitos tan distintos como la bioquímica, la genética, la cirugía, el derecho internacional, las habilidades directivas, las ciencias del deporte, la filosofía, el derecho, la ingeniería, el periodismo, la historia o los mercados e instrumentos financieros. Todo ello en un entorno de alta exigencia, con un alumnado universitario de un perfil socioeconómico alto y una media de edad de 43,5 años.

El Relearning te permitirá aprender con menos esfuerzo y más rendimiento, implicándote más en tu capacitación, desarrollando el espíritu crítico, la defensa de argumentos y el contraste de opiniones: una ecuación directa al éxito.

A partir de la última evidencia científica en el ámbito de la neurociencia, no solo sabemos organizar la información, las ideas, las imágenes y los recuerdos, sino que sabemos que el lugar y el contexto donde hemos aprendido algo es fundamental para que seamos capaces de recordarlo y almacenarlo en el hipocampo, para retenerlo en nuestra memoria a largo plazo.

De esta manera, y en lo que se denomina Neurocognitive context-dependent e-learning, los diferentes elementos de nuestro programa están conectados con el contexto donde el participante desarrolla su práctica profesional.



Este programa ofrece los mejores materiales educativos, preparados a conciencia para los profesionales:



Material de estudio

Todos los contenidos didácticos son creados por los especialistas que van a impartir el curso, específicamente para él, de manera que el desarrollo didáctico sea realmente específico y concreto.

Estos contenidos son aplicados después al formato audiovisual, para crear el método de trabajo online de TECH. Todo ello, con las técnicas más novedosas que ofrecen piezas de gran calidad en todos y cada uno los materiales que se ponen a disposición del alumno.



Clases magistrales

Existe evidencia científica sobre la utilidad de la observación de terceros expertos.

El denominado Learning from an Expert afianza el conocimiento y el recuerdo, y genera seguridad en las futuras decisiones difíciles.



Prácticas de habilidades y competencias

Realizarán actividades de desarrollo de competencias y habilidades específicas en cada área temática. Prácticas y dinámicas para adquirir y desarrollar las destrezas y habilidades que un especialista precisa desarrollar en el marco de la globalización que vivimos.



Lecturas complementarias

Artículos recientes, documentos de consenso y guías internacionales, entre otros. En la biblioteca virtual de TECH el estudiante tendrá acceso a todo lo que necesita para completar su capacitación.





Case studies

Completarán una selección de los mejores casos de estudio elegidos expresamente para esta titulación. Casos presentados, analizados y tutorizados por los mejores especialistas del panorama internacional.



Resúmenes interactivos

El equipo de TECH presenta los contenidos de manera atractiva y dinámica en píldoras multimedia que incluyen audios, vídeos, imágenes, esquemas y mapas conceptuales con el fin de afianzar el conocimiento.

Este exclusivo sistema educativo para la presentación de contenidos multimedia fue premiado por Microsoft como "Caso de éxito en Europa".



Testing & Retesting

Se evalúan y reevalúan periódicamente los conocimientos del alumno a lo largo del programa, mediante actividades y ejercicios evaluativos y autoevaluativos para que, de esta manera, el estudiante compruebe cómo va consiguiendo sus metas.



05

Titulación

El Curso Universitario en Planificación de la Intervención Social garantiza, además de la capacitación más rigurosa y actualizada, el acceso a un título de Curso Universitario expedido por TECH Global University.



“

Supera con éxito este programa y recibe tu titulación universitaria sin desplazamientos ni farragosos trámites”

Este programa te permitirá obtener el título propio de **Curso Universitario en Planificación de la Intervención Social** avalado por **TECH Global University**, la mayor Universidad digital del mundo.

TECH Global University, es una Universidad Oficial Europea reconocida públicamente por el Gobierno de Andorra (*boletín oficial*). Andorra forma parte del Espacio Europeo de Educación Superior (EEES) desde 2003. El EEES es una iniciativa promovida por la Unión Europea que tiene como objetivo organizar el marco formativo internacional y armonizar los sistemas de educación superior de los países miembros de este espacio. El proyecto promueve unos valores comunes, la implementación de herramientas conjuntas y fortaleciendo sus mecanismos de garantía de calidad para potenciar la colaboración y movilidad entre estudiantes, investigadores y académicos.

Este título propio de **TECH Global University**, es un programa europeo de formación continua y actualización profesional que garantiza la adquisición de las competencias en su área de conocimiento, confiriendo un alto valor curricular al estudiante que supere el programa.

Título: **Curso Universitario en Planificación de la Intervención Social**

Modalidad: **online**

Duración: **6 semanas**

Acreditación: **6 ECTS**





Curso Universitario Planificación de la Intervención Social

- » Modalidad: online
- » Duración: 6 semanas
- » Titulación: TECH Global University
- » Acreditación: 6 ECTS
- » Horario: a tu ritmo
- » Exámenes: online

Curso Universitario

Planificación de la Intervención Social

